



DZIENNIK URZĘDOWY

WOJEWÓDZTWA ŚWIĘTOKRZYSKIEGO

Kielce, dnia 28 lutego 2017 r.

Poz. 805

UCHWAŁA NR II/14/2017 RADY MIEJSKIEJ W BODZENTYNIE

z dnia 17 lutego 2017 r.

w sprawie zaliczenia dróg wewnętrznych położonych w miejscowości Wzdół Rządowy, Wiącka, Wzdół Parcele, Bodzentyn, Orzechówka i Święta Katarzyna do kategorii dróg gminnych oraz ustalenia ich przebiegu,

Na podstawie art. 18 ust. 2 pkt. 15 ustawy z dnia 8 marca 1990 t. o samorządzie gminnym(tj. Dz. U. z 2016 roku, poz. 446) w zw. z art. 7 ust. 2 ustawy z dnia 21 marca 1985 roku o drogach publicznych (tj. Dz. U. z 2015 roku, poz. 460 z późn. zm.) po zasięgnięciu opinii Zarządu Powiatu w Kielcach uchwała się, co następuje:

§ 1. Zalicza się do kategorii dróg gminnych drogi zlokalizowane na terenie gminy Bodzentyn wyszczególnione w załączniku nr 1 do uchwały i ustala się jej przebieg zgodnie z tym załącznikiem.

§ 2. Położenie dróg o której mowa w § 1 określone jest na mapach ewidencyjnych stanowiącej załącznik nr 2 do uchwały.

§ 3. Wykonanie uchwały powierza się Burmistrzowi Miasta i Gminy Bodzentyn.

§ 4. Uchwałą podlega ogłoszeniu w dzienniku Urzędowym Województwa Świętokrzyskiego.

§ 5. Uchwała wchodzi w życie z dniem podjęcia.

Przewodniczący Rady
Miejskiej w Bodzentynie

Wojciech Kózka

Załącznik do Uchwały Nr II/14/2017
Rady Miejskiej w Bodzentynie
z dnia 17 lutego 2017 r.

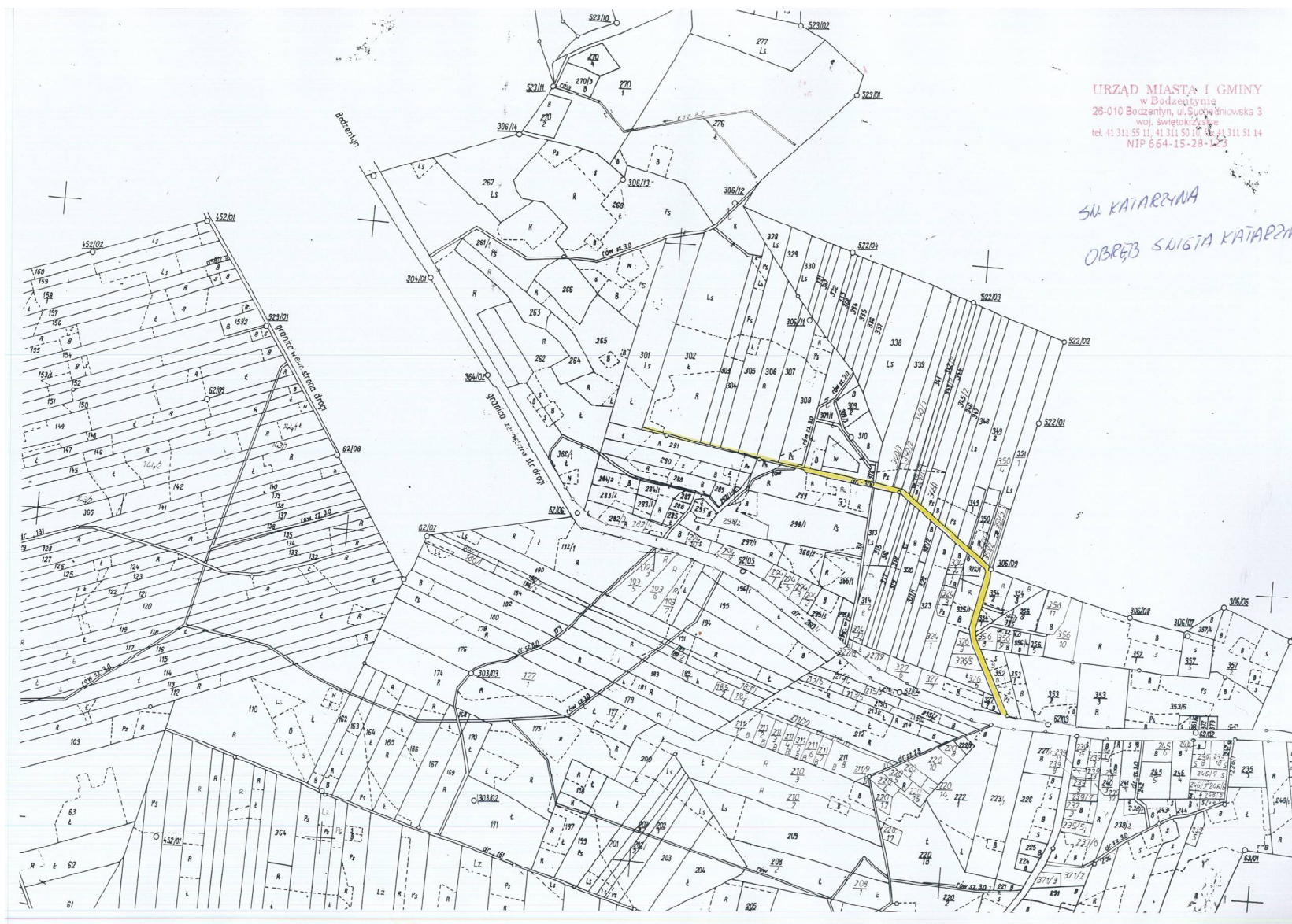
**WYKAZ DRÓG POŁOŻONYCH NA TERENIE GMINY BODZENTYN ZALICZANYCH DO
KATEGORII DRÓG GMINNYCH**

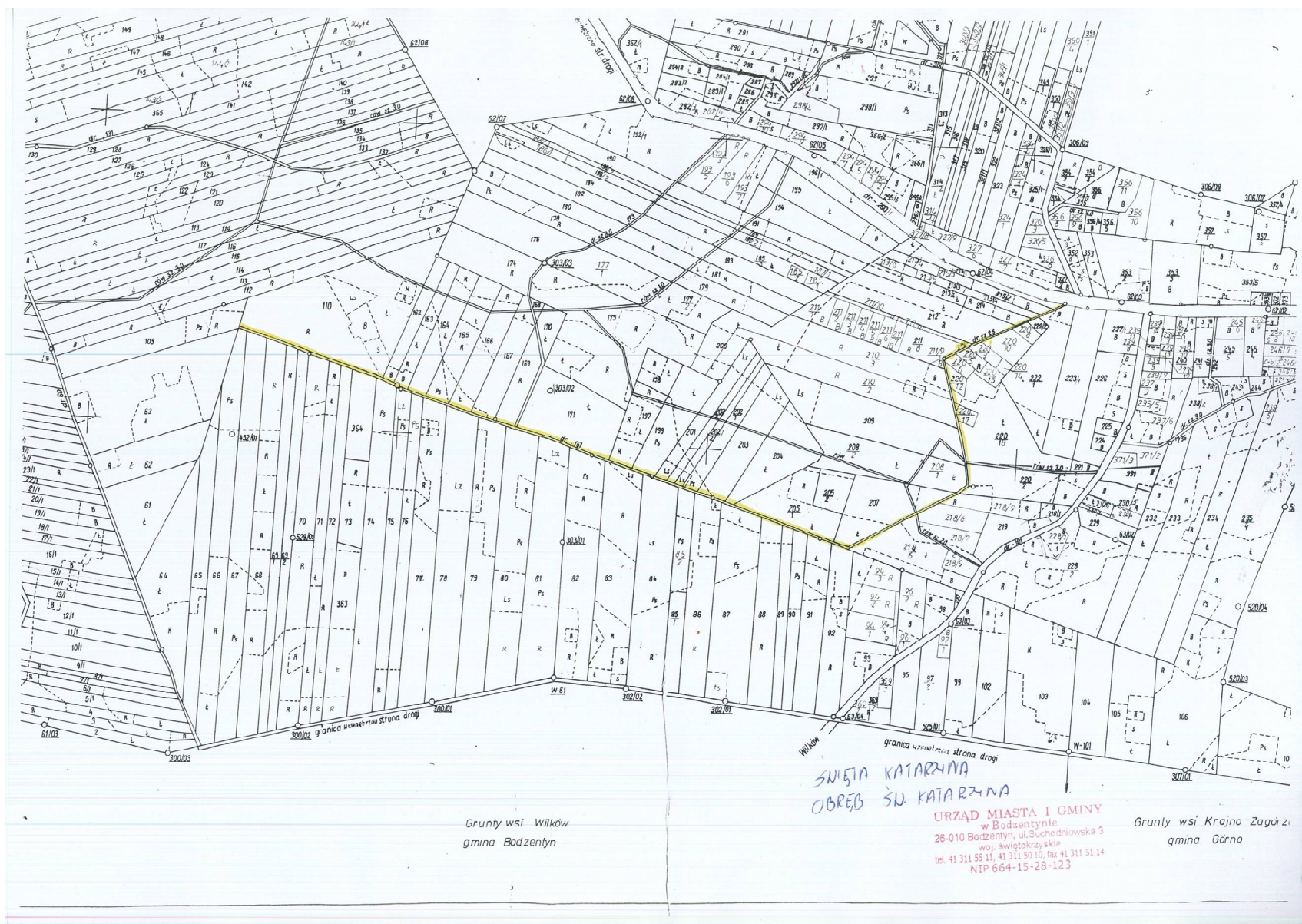
Lp.	Przebieg drogi	Numery działek drogowych	Obręb geodezyjny
1.	Od drogi powiatowej nr 0584T (Wzdół Rządowy- Parcele-Siekierno) do drogi powiatowej nr 0588T	107, 562/1	Wzdół Rządowy, Wiącka
2.	Od drogi powiatowej nr 0584T (Wzdół Rządowy- Parcele-Siekierno) w stronę północną zakończona ślepo	101/3, 103/3, 102/3,104/3,109/9	Ścignia
3.	Od drogi wojewódzkiej nr 752 (Bodzentyn – Rzepin) w Bodzentynie stanowiącą ulicę Błotną do ulicy Armii Krajowej w Bodzentynie	2981	Bodzentyn
4.	Od drogi wojewódzkiej nr 751 (Bodzentyn – Górno) w Bodzentynie stanowiącą ulicę Podgórską w kierunku zachodnim zakończona ślepo	2947/1	Bodzentyn
5.	Od drogi powiatowej nr 0585T (Ścignia -Wzdół Parcele-Orzechówka) w stronę zachodnią zakończona ślepo	125	Orzechówka
6.	Od drogi wojewódzkiej nr 752 (Bodzentyn – Rzepin) w Świętej Katarzynie (jako ulica Spacerowa)w kierunku zachodnio- północnym zakończona ślepo	217,161	Święta Katarzyna
7.	Od drogi wojewódzkiej nr 752 (Bodzentyn – Rzepin) w Świętej Katarzynie (jako ulica Świętokrzyska) w kierunku wschodnim zakończona ślepo	300	Święta Katarzyna

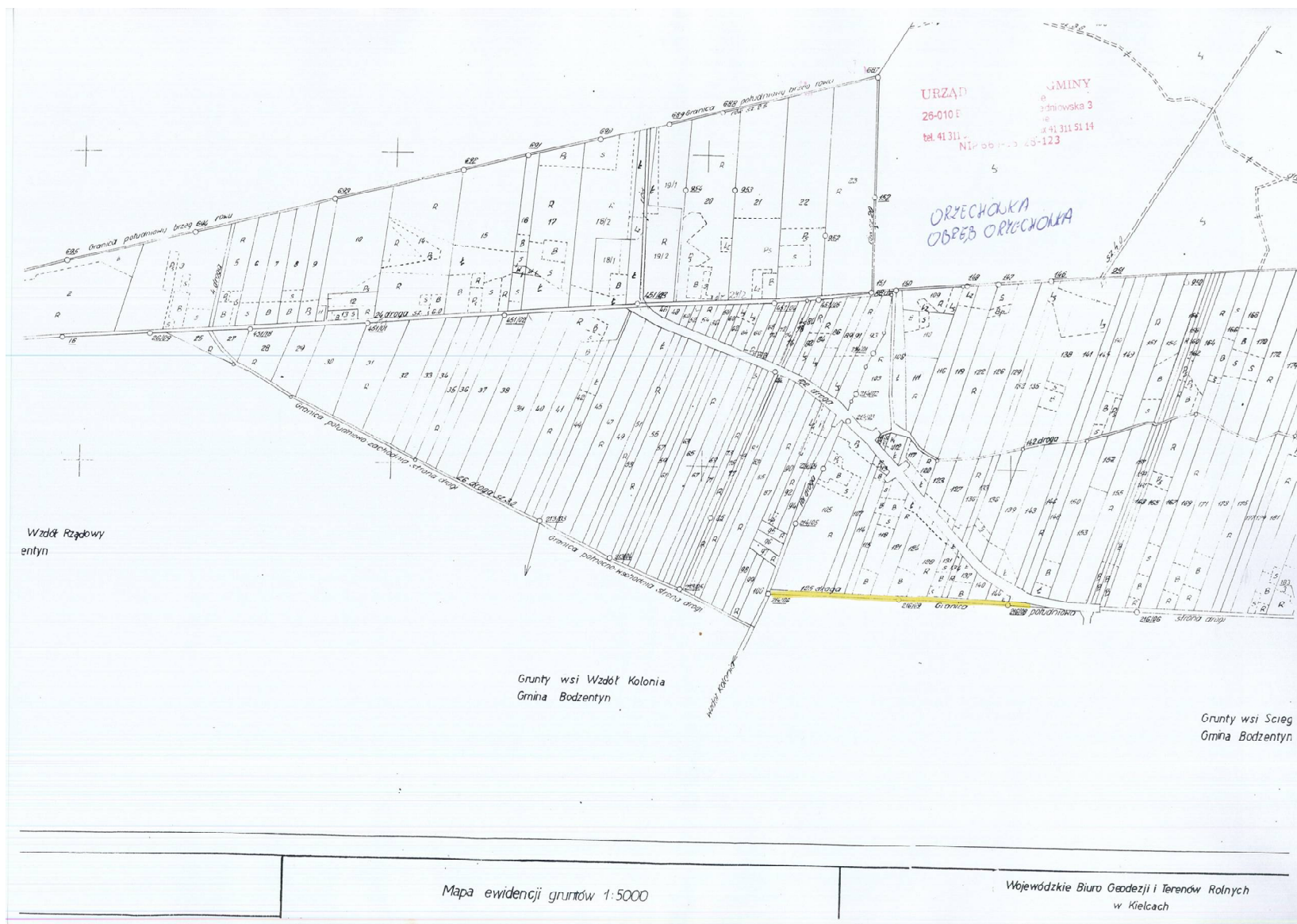
Załącznik nr 2 do Uchwały Nr II/14/2017
Rady Miejskiej w Bodzentynie
z dnia 17 lutego 2017 r.

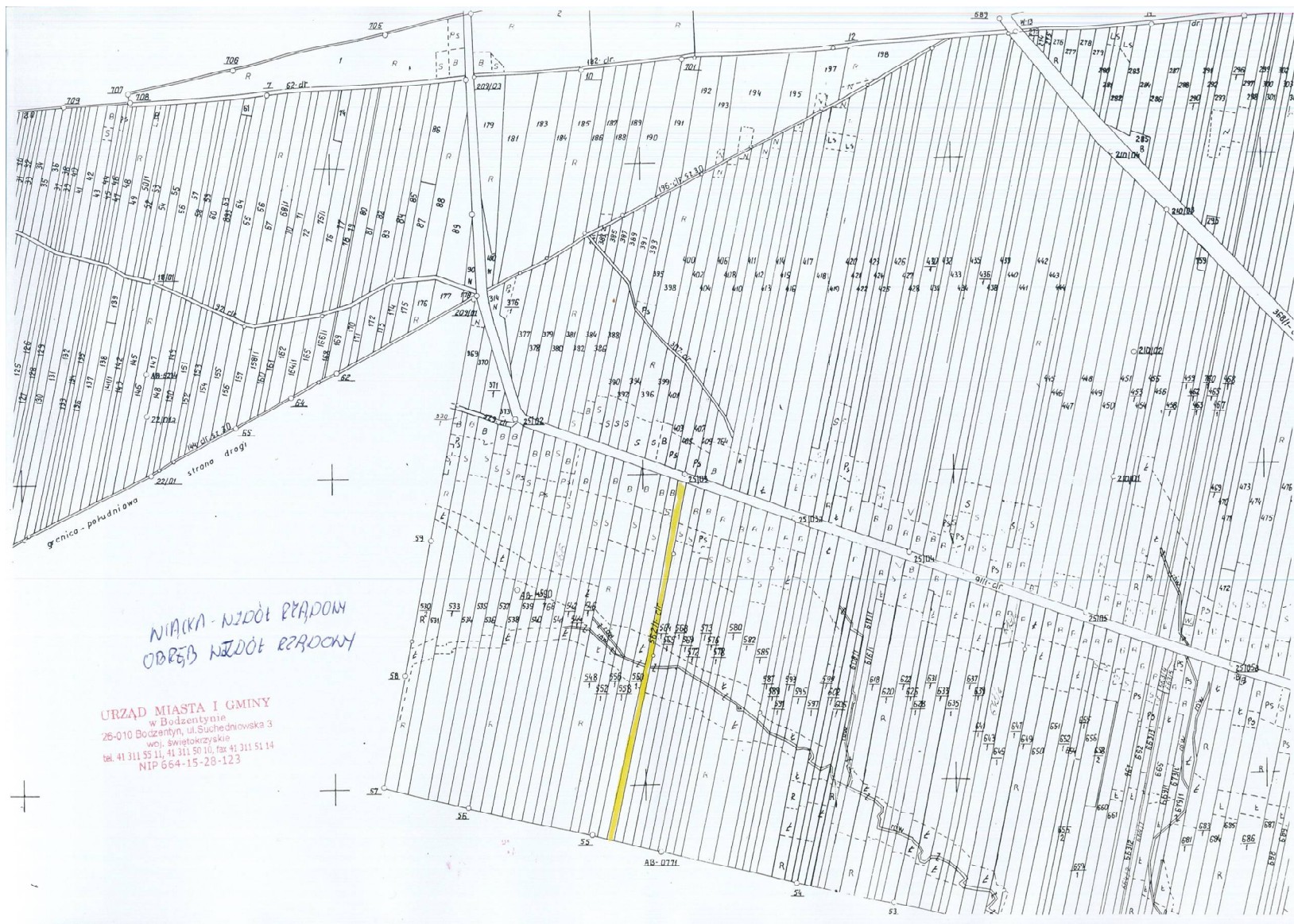


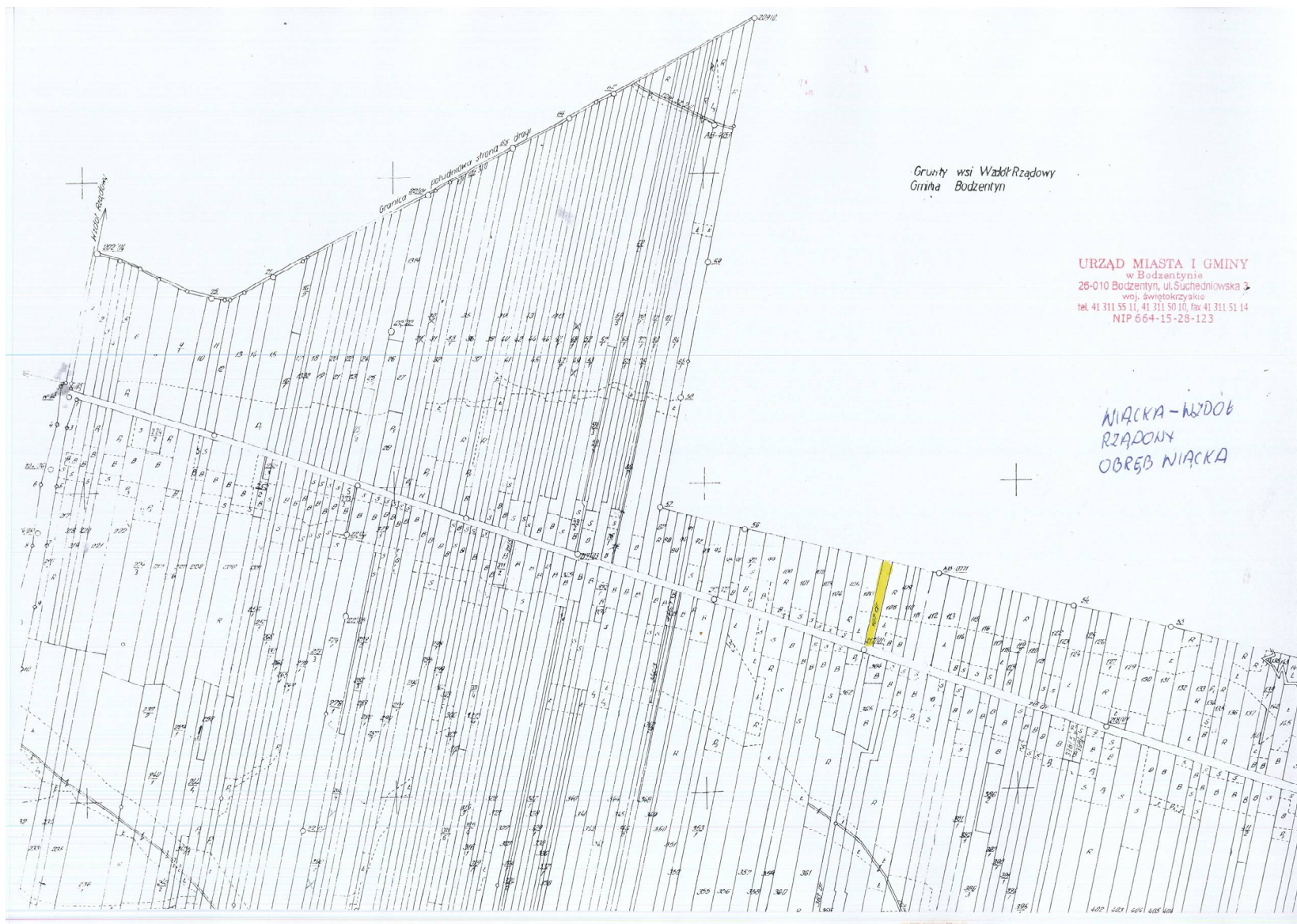












Grundy wsi Władź Rządony
Gmina Bodzentyn

URZĄD MIASTA I GMINY
w Bodzentynie
26-010 Bodzentyn, ul. Suchojedłowska 3
woj. świętokrzyskie
tel. 41 311 55 11, 41 311 50 10, fax 41 311 51 14
NIP 664-15-28-123

MIACKA-WŁDŹ
RZĄDONY
OBRĘB MIACKA