



DZIENNIK URZĘDOWY

WOJEWÓDZTWA ŚWIĘTOKRZYSKIEGO

Kielce, dnia 13 stycznia 2017 r.

Poz. 311

ROZPORZĄDZENIE DYREKTORA REGIONALNEGO ZARZĄDU GOSPODARKI WODNEJ W KRAKOWIE

z dnia 12 stycznia 2017 r.

w sprawie ustanowienia strefy ochronnej ujęcia wody podziemnej w miejscowości Brzegi, gmina Sobków, powiat jędrzejowski

Na podstawie art. 58 ust. 1 ustawy z dnia 18 lipca 2001r.-Prawo wodne (Dz. U. z 2015 r. poz. 469 z późn. zm.¹⁾) zarządza się, co następuje:

§ 1. 1. Ustanawia się strefę ochronną ujęcia wody podziemnej zlokalizowanego w miejscowości Brzegi, gmina Sobków, powiat jędrzejowski, województwo świętokrzyskie, składającego się z dwóch studni wierconych ujmujących poziom wodonośny górnej jury, zwaną dalej strefą ochronną.

2. Strefę ochronną dzieli się na:

1) teren ochrony bezpośredniej, obejmujący obszar:

- w kształcie wieloboku o wymiarach 47,24 m x 31,38 m i powierzchni 0,0999 ha, położony na działce gruntowej o numerze ewidencyjnym 327 obręb 0002 w miejscowości Brzegi, na terenie której znajdują się studnie i budynek stacji wodociągowej,
- w kształcie zbliżonym do prostokąta o wymiarach 29,12 m x 22,88 m i powierzchni 0,0619 ha, położony na działce gruntowej o numerze ewidencyjnym 299/1 obręb 0002 w miejscowości Brzegi, na terenie której znajduje się zbiornik wyrównawczy;

2) teren ochrony pośredniej o powierzchni 28,416 ha i kształcie elipsy, w miejscowości Brzegi.

§ 2. 1. Teren ochrony bezpośredniej przedmiotowego ujęcia przedstawiono na mapie na Arkuszu 1 i Arkuszu 2 w załączniku nr 1 do rozporządzenia.

2. Teren ochrony pośredniej przedmiotowego ujęcia przedstawiono na mapie w załączniku nr 2 do rozporządzenia.

3. Teren ochrony bezpośredniej i teren ochrony pośredniej przedmiotowego ujęcia opisano w załączniku nr 3 do rozporządzenia.

§ 3. 1. Na terenie ochrony bezpośredniej obowiązują zakazy i nakazy, o których mowa w art. 53 ust. 1 i 2 ustawy z dnia 18 lipca 2001 r. – Prawo wodne.

2. Teren ochrony bezpośredniej należy ogrodzić, a jego granice oznaczyć zgodnie z art. 53 ust. 3 ustawy z dnia 18 lipca 2001 r. – Prawo wodne.

§ 4. Na terenie ochrony pośredniej zabrania się:

¹⁾Zmiany wymienionej ustawy zostały ogłoszone w Dz. U. z 2015 r. poz. 1590, 1642 i 2295, z 2016 r. poz. 352, 1250, 1948 i 2260.

- 1) wprowadzania ścieków do wód lub do ziemi, z wyłączeniem, spełniających wymagania określone w przepisach odrębnych:
 - a) ścieków technologicznych pochodzących ze stacji uzdatniania wody,
 - b) wód opadowych lub roztopowych, o których mowa w art. 9 ust. 1 pkt 14 lit. c ustawy z dnia 18 lipca 2001 r. – Prawo wodne,
 - c) ścieków pochodzących z przydomowych oczyszczalni ścieków;
- 2) rolniczego wykorzystania ścieków;
- 3) stosowania do nawożenia gnojówki lub gnojowicy;
- 4) stosowania środków ochrony roślin, które według zezwolenia na wprowadzanie środków ochrony roślin do obrotu są klasyfikowane jako niebezpieczne dla środowiska;
- 5) lokalizowania składowisk odpadów komunalnych, niebezpiecznych, inne niż niebezpieczne i obojętne oraz obojętnych;
- 6) lokalizowania magazynów ropy naftowej i produktów ropopochodnych a także rurociągów do ich transportu, z wyłączeniem:
 - a) zbiorników przeznaczonych do magazynowania gazu płynnego oraz magazynów butli gazu płynnego,
 - b) zbiorników przeznaczonych do magazynowania oleju opałowego wykorzystywanego na indywidualne potrzeby grzewcze,
 - c) zbiorników przeznaczonych do magazynowania paliw płynnych wykorzystywanych do generatorów prądotwórczych;
- 7) lokalizowania cmentarzy oraz grzebania zwłok zwierzęcych;
- 8) wydobywania kopalin wymagających wykonania odwodnień górniczych;
- 9) przechowywania lub składowania odpadów promieniotwórczych.

§ 5. Granice terenu ochrony pośredniej ujęcia wody należy oznaczyć zgodnie z art. 57 ustawy z dnia 18 lipca 2001 r. – Prawo wodne. Lokalizację tablic informacyjnych przedstawiono na mapie w załączniku nr 2 i opisano w załączniku nr 3 do rozporządzenia.

§ 6. Rozporządzenie wchodzi w życie po upływie 14 dni od dnia ogłoszenia.

Dyrektor

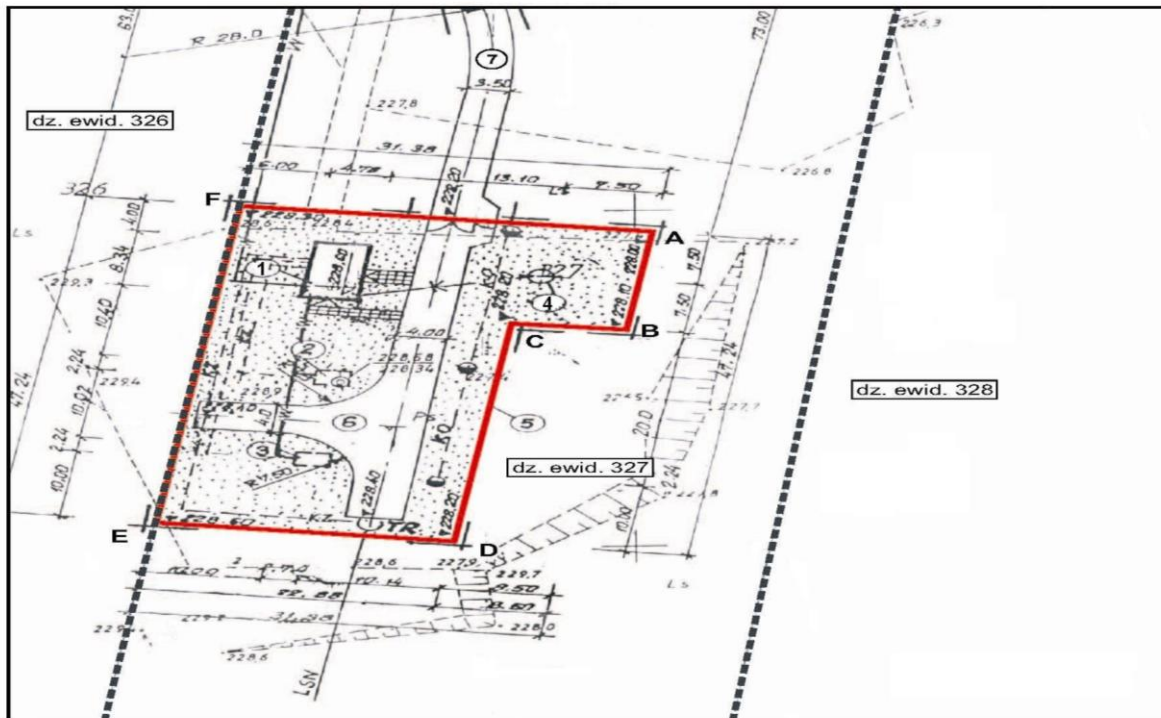
Małgorzata Owsiany

Załącznik Nr 1 do Rozporządzenia


Dyrektora Regionalnego Zarządu Gospodarki Wodnej w Krakowie
z dnia 12 stycznia 2017 r.


Arkusz 1


Mapa terenu ochrony bezpośredniej ujęcia wody w Brzegach



Objaśnienia:

 - granice działek ewidencyjnych

 - granica terenu ochrony bezpośredniej ujęcia wody w Brzegach

 - numery ewidencyjne działek

① - budynek stacji wodociągowej

② - studnia Nr 1

③ - studnia Nr 2

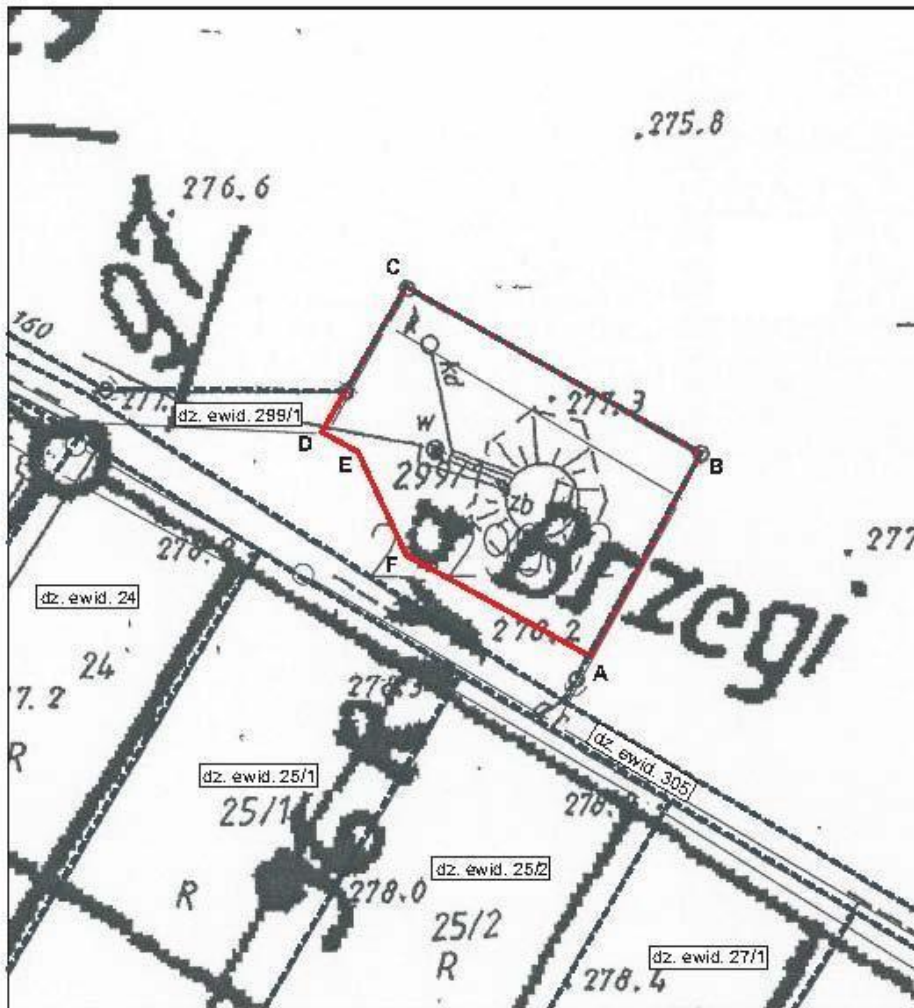
④ - bezodpływowy zbiornik na ścieki

⑤ - ogrodzenie z elementów betonowych


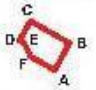
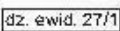
⑥ - drogi wewnętrzne

⑦ - droga dojazdowa

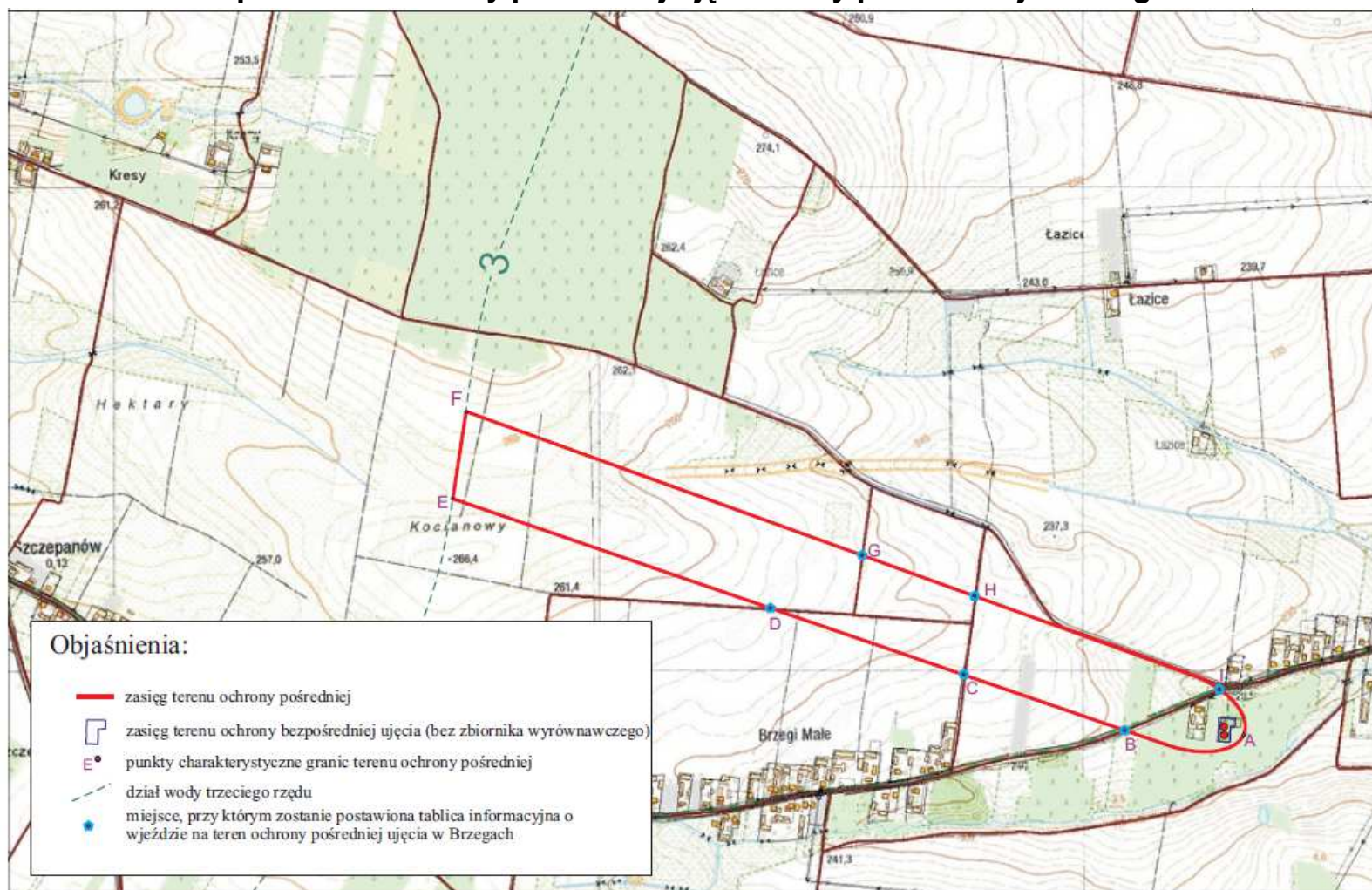
Mapa terenu ochrony bezpośredniej ujęcia wody w Brzegach



Objaśnienia:

-  - granice działek ewidencyjnych
-  - granica terenu ochrony bezpośredniej
-  - numery ewidencyjne działek

Załącznik Nr 2 do Rozporządzenia

Dyrektora Regionalnego Zarządu Gospodarki Wodnej w Krakowie
z dnia 12 stycznia 2017 r.**Mapa terenu ochrony pośredniej ujęcia wody podziemnej w Brzegach**

Załącznik Nr 3 do Rozporządzenia

Dyrektora Regionalnego Zarządu Gospodarki Wodnej w Krakowie
z dnia 12 stycznia 2017 r.

**Opis przebiegu granicy terenu ochrony bezpośredniej i pośredniej strefy
ochronnej ujęcia wody podziemnej w miejscowości Brzegi, gmina Sobków,
powiat jędrzejowski**

Teren ochrony bezpośredniej ujęcia wody podziemnej, obejmuje obszar:

- **ujęcia**, znajdującego się na działce o nr ewidencyjnym 327 obręb 0002 i powierzchni 0,0999 ha (999 m²) w granicach istniejącego ogrodzenia w kształcie zbliżonym do litery L, o uśrednionych wymiarach 47,24 m x 31,38 m. Na tym terenie znajdują się dwie studnie ujęcia wraz z obudową i budynek stacji wodociągowej.

Współrzędne dla terenu ujęcia (układ 1992):

Numer punktu	Współrzędne X	Współrzędne Y
A	598318,5	319897,7
B	598318,7	319880,6
C	598294,8	319880,9
D	598294,0	319852,6
E	598270,3	319852,0
F	598273,4	319868,1

- **zbiornika wyrównawczego**, znajdującego się na działce o nr ewidencyjnym 299/1 obręb 0002 i powierzchni 0,0619 ha (619 m²) w kształcie zbliżonym do prostokąta, o wymiarach 29,12 m x 22,88 m.

Współrzędne dla zbiornika wyrównawczego w układzie 1992:

Numer punktu	Współrzędne X	Współrzędne Y
A	596950,5	319133,5
B	596958,5	319154,7
C	596932,5	319166,8
D	596926,4	319151,2
E	596929,7	319149,4
F	596933,5	319142,3

Teren ochrony bezpośredniej służy wyłącznie pracy urzędów do poboru wody.

Granice terenu ochrony bezpośredniej ujęcia wody podziemnej w miejscowości Brzegi przedstawiono na mapie ewidencyjnej w załączniku nr 1 (Arkusze 1 i 2).

Teren ochrony pośredniej o powierzchni 28,416 ha (0,2842 km²) obejmuje obszar o granicy przebiegającej:

- od punktu A po łuku w kierunku północno-zachodnim, do przecięcia z drogą prowadzącą z Brzegów do Jędrzejowa (w punkcie B – tablica informacyjna);
- od punktu B w kierunku północno-zachodnim, poprzez punkty C, D do punktu E (w punktach C i D – tablice informacyjne);
- od punktu E w kierunku północnym do punktu F;
- od punktu F w kierunku południowo-wschodnim, poprzez punkty G i H do punktu I – przecięcia z drogą prowadzącą z Brzegów do Jędrzejowa (w punktach G, H oraz I – tablice informacyjne);
- od punktu I po łuku w kierunku południowo-wschodnim do punktu A.

Granice terenu ochrony pośredniej ujęcia wody podziemnej w Brzegach przedstawiono na mapie topograficznej w załączniku nr 2.

Lokalizację tablic w ilości 6 sztuk zobrazowano na mapie topograficznej w załączniku nr 2.

Współrzędne punktów charakterystycznych w układzie współrzędnych 1992 wynoszą:

Numer punktu	Współrzędne X	Współrzędne Y
A	598322,5	319863,4
B	598077,7	319873,6
C	597750,2	319989,6
D	597356,4	320127,3
E	596699,3	320357,2
F	596725,3	320542,1
G	597540,9	320240,0
H	597773,0	320155,0
I	598276,1	319958,8