



DZIENNIK URZĘDOWY

WOJEWÓDZTWA ŚWIĘTOKRZYSKIEGO

Kielce, dnia środa, 28 września 2022 r.

Poz. 3243

UCHWAŁA NR LVII/463/22 RADY MIEJSKIEJ W JĘDRZEJOWIE

z dnia 22 września 2022 r.

w sprawie zmiany oraz ustalenia przebiegu dróg gminnych na terenie Miasta i Gminy Jędrzejów

Na podstawie art.18 ust.2, pkt 15, ustawy z dnia 8 marca 1990r. o samorządzie gminnym (Dz.U.2022.559,1005 i 1079), w związku z art. 7 ustawy z dnia 21 marca 1985r. o drogach publicznych (Dz.U.2021.1376 i 1595 oraz z 2022.poz.32,655 i 1261) oraz po zasięgnięciu opinii Zarządu Powiatu jędrzejowskiego Rada Miejska w Jędrzejowie uchwala, co następuje:

§ 1. 1. Zmienić przebieg drogi gminnej nr 328119T (ul. Jasionka I) kategorii L, poprzez zaliczenie do kategorii dróg publicznych ul. Jasionka I, odcinka drogi wewnętrznej obejmującej działki nr ewidencyjny 101/2 (KW KIIJ/00033427/4); nr 91/4 (KW KIIJ00078524/1); nr 90/2 (KW KIIJ/00078524/1); nr 74 (KW KIIJ/00033427/4); nr 73 (KW KIIJ/00078524/1) obręb 9 Jędrzejów, będącymi własnością Gminy Jędrzejów o długości 603 m.

2. Zaliczyć do przebiegu drogi gminnej nr 328119T (ul. Jasionka I) działkę nr ewidencyjny 151/2 obręb 11 Jędrzejów.

3. Usunąć z przebiegu drogi gminnej nr 328119T (ul. Jasionka I), działki nr ewidencyjny 212/18; 212/11 obręb 11 Jędrzejów, nie będącymi działkami drogowymi i zlokalizowanymi poza pasem drogowym.

4. Ustala się przebieg drogi gminnej nr 328119T ul. Jasionka I: od drogi gminnej nr 328089T (ul. Partyzantów) do drogi gminnej nr 328028T (ul. Przemysłowa) o łącznej długości 1849 m.

5. Przebieg drogi gminnej stanowi załącznik graficzny nr 1.

§ 2. 1. Zmienić przebieg drogi gminnej nr 328020T (Mnichów – Górki) kategorii D, poprzez zaliczenie do kategorii dróg publicznych, odcinka drogi wewnętrznej obejmującej działkę nr ewidencyjny 986 (KW KIIJ/00078728/1) obręb Mnichów będącą własnością Gminy Jędrzejów o długości 315m.

2. Ustala się przebieg drogi gminnej nr 328020T (Mnichów -Górki) od drogi gminnej nr 328117T (Mnichów-Starodroże II) do drogi powiatowej nr 1117T (Mniszek-Mnichów) o łącznej długości 853m.

3. Przebieg drogi gminnej stanowi załącznik graficzny nr 2.

§ 3. 1. Zmienić przebieg drogi gminnej nr 328094T (ul. dr. Jana Karczewskiego) kategorii D, poprzez zaliczenie do kategorii dróg publicznych, odcinka drogi wewnętrznej obejmującej działkę nr ewidencyjny 549 (KW KIIJ/00057173/2) obręb 4 Jędrzejów będącą własnością Gminy Jędrzejów o długości 28 m.

2. Ustala się przebieg drogi gminnej nr 328094T (ul. dr. Jana Karczewskiego) od drogi gminnej nr 328101T (ul. Szansa) do drogi powiatowej nr 1195T (ul. Przypkowskiego) o łącznej długości 104 m.

3. Przebieg drogi gminnej stanowi załącznik graficzny nr 3.

§ 4. 1. Zmienić przebieg drogi gminnej nr 328059T (ul. Kolejowa) kategorii L, poprzez zaliczenie do kategorii dróg publicznych, odcinka drogi wewnętrznej obejmującej działkę nr ewidencyjny 423 (KW KI1J/00056902/5) obręb 3 Jędrzejów będącą własnością Gminy Jędrzejów o długości 52 m.

2. Ustala się przebieg drogi gminnej nr 328059T (ul. Kolejowej) od skrzyżowania drogi gminnej nr 328027T (ul. Reymonta) -drogi gminnej nr 328028T (ul. Przemysłowa) – drogi powiatowej nr 1195T (ul. Przypkowskiego) do drogi gminnej nr 328071T (ul. Kadłubka) o łącznej długości 757 m.

3. Przebieg drogi gminnej stanowi załącznik graficzny nr 4.

§ 5. 1. Zmienić przebieg drogi gminnej nr 328099T (ul. Mikołaja Reja), poprzez usunięcie z przebiegu działki nr ewidencyjny 187/2 i nr ewidencyjny 193 obręb 3 Jędrzejów. Powyższe działki stanowić będą odrębny przebieg drogi publicznej określony w § 6.

2. Ustala się przebieg drogi gminnej nr 328099T (ul. Mikołaja Reja) w zakresie działki nr ewidencyjny 212/23 (KW KI1J/00070395/1) obręb 3 Jędrzejów, od drogi gminnej nr 328059T (ul. Kolejowa) do drogi gminnej nr 328011T (Jędrzejów – Książę Skroniów) o łącznej długości 877 m.

3. Przebieg drogi gminnej stanowi załącznik graficzny nr 5.

§ 6. 1. Zalicza się do dróg gminnych kategorii D oraz ustala się przebieg drogi ul. Mikołaja Reja I na odcinku od drogi gminnej nr 328073T (ul. Wspólna) do drogi gminnej nr 328036T (ul. Spółdzielcza) obejmujący działki nr ewidencyjny 187/2 (KW KI1J/00004843/4) i nr ewidencyjny 193 (KI1J/00056902/5) obręb 3 Jędrzejów o łącznej długości 221 m.

2. Przebieg drogi gminnej stanowi załącznik graficzny nr 6.

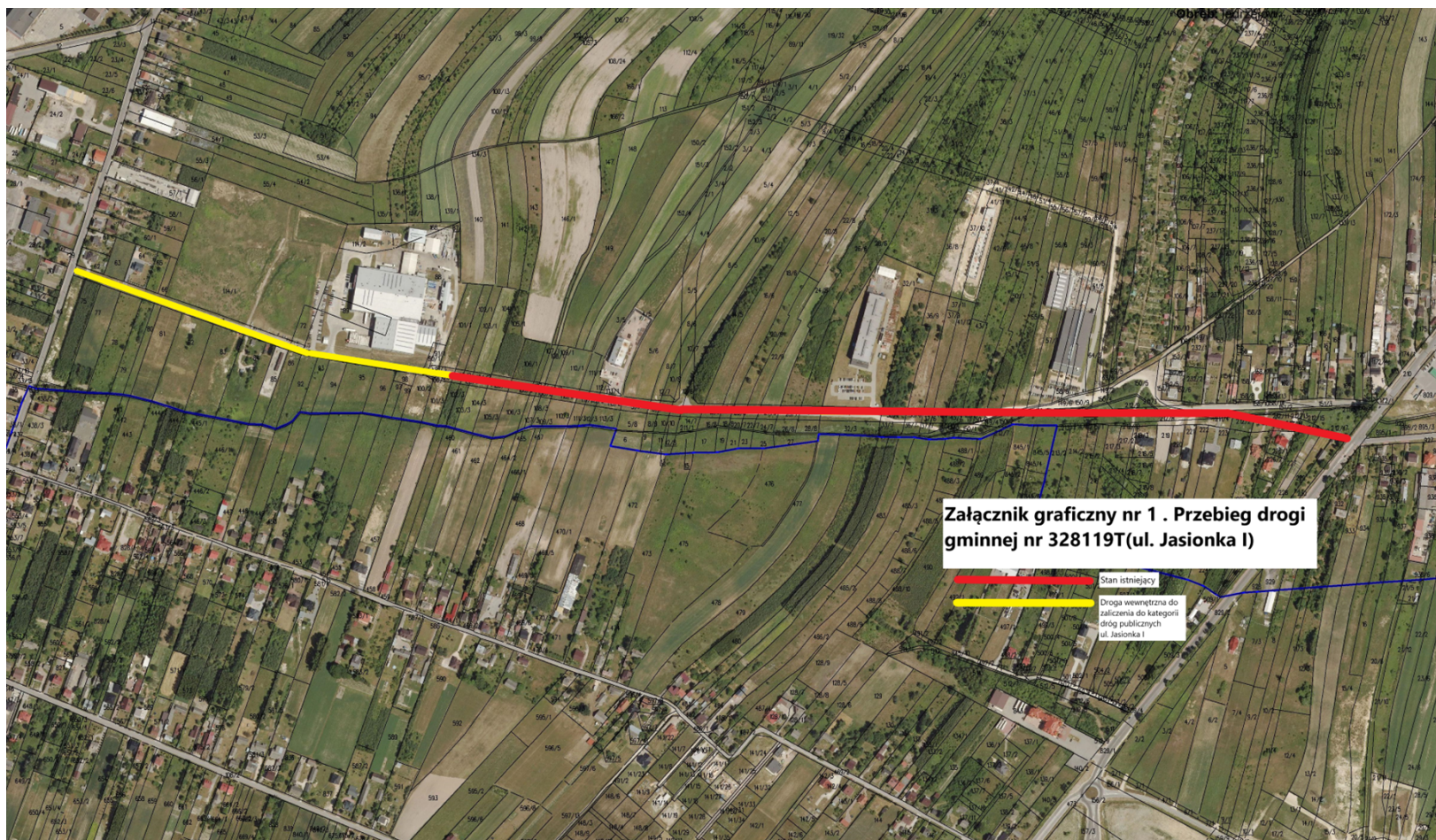
§ 7. Wykonanie uchwały powierza się Burmistrzowi Miasta Jędrzejowa.

§ 8. Uchwała podlega ogłoszeniu w Dzienniku Urzędowym Województwa Świętokrzyskiego i wchodzi w życie po upływie 14 dni od dnia ogłoszenia.

Przewodniczący Rady Miejskiej w Jędrzejowie

mgr inż. Robert Kruk

Załącznik nr 1 do uchwały Nr LVII/463/22
Rady Miejskiej w Jędrzejowie
z dnia 22 września 2022 r.



Załącznik Nr 2 do uchwały Nr LVII/463/22
Rady Miejskiej w Jędrzejowie
z dnia 22 września 2022 r.



Załącznik Nr 3 do uchwały Nr LVII/463/22
Rady Miejskiej w Jędrzejowie
z dnia. 22 września 2022 r.



Załącznik Nr 4 do uchwały Nr LVII/463/22
Rady Miejskiej w Jędrzejowie
z dnia 22 września 2022 r.



Załącznik Nr 5 do uchwały Nr LVII/463/22
Rady Miejskiej w Jędrzejowie
z dnia 22 września 2022 r.



Załącznik Nr 6 do uchwały Nr LVII/463/22
Rady Miejskiej w Jędrzejowie
z dnia 22 września 2022 r.

