



# DZIENNIK URZĘDOWY

## WOJEWÓDZTWA ŚWIĘTOKRZYSKIEGO

---

Kielce, dnia 23 listopada 2022 r.

Poz. 4022

### UCHWAŁA NR LV/534/2022 RADY MIASTA SANDOMIERZA

z dnia 28 września 2022 r.

**w sprawie uchwalenia zmiany nr 1 Miejscowego Planu Zagospodarowania Przestrzennego osiedla „Chwałki I” w Sandomierzu uchwalonego uchwałą nr XVIII/152/2015 Rady Miasta Sandomierza z dnia 18 listopada 2015 r.**

Na podstawie art. 18 ust. 2 pkt 5 ustawy z dnia 8 marca 1990 r. o samorządzie gminnym (tj. Dz. U. z 2022 r. poz.559 ze zm.) oraz art. 20 ust. 1 i art. 27 ustawy z dnia 27 marca 2003 r. o planowaniu i zagospodarowaniu przestrzennym (tj. Dz. U. z 2022 r. poz.503) oraz na podstawie uchwały nr LXII/801/2018 Rady Miasta Sandomierz z dnia 4 lipca 2018 r. w sprawie przystąpienia do sporządzenia zmiany nr 1 miejscowego planu zagospodarowania przestrzennego osiedla „Chwałki I” w Sandomierzu, po stwierdzeniu, że projekt zmiany nr 1 planu nie narusza ustaleń Studium uwarunkowań i kierunków zagospodarowania przestrzennego m. Sandomierza, uchwalonego uchwałą nr XXV/163/2000 Rady Miasta Sandomierza z dnia 24 lutego 2000 r. (z późniejszymi zmianami), Rada Miasta Sandomierza uchwala, co następuje:

#### **Rozdział 1.**

#### **Przepisy wprowadzające**

**§ 1.** Uchwala się zmianę Nr 1 miejscowego planu zagospodarowania przestrzennego osiedla „Chwałki I” w Sandomierzu, uchwalonego uchwałą nr XVIII/152/2015 Rady Miasta Sandomierza, z dnia 18 listopada 2015 r. zwaną dalej „zmianą planu”.

**§ 2. 1.** Zgodnie z treścią uchwały nr LXII/801/2018 Rady Miasta Sandomierza z dnia 4 lipca 2018 r. w sprawie przystąpienia do sporządzenia zmiany planu – zmianą obejmuje się część terenu oznaczonego w planie symbolem **IOS** o przeznaczeniu pod uprawy sadownicze i ogrodnicze, na powiększenie terenów zabudowy jednorodzinnej o symbolu na rysunku planu „**5MNI**” oraz „**1MNI**” i „**4MN**”.

**2. Ulegają zmianie w części** następujące załączniki do uchwały nr XVIII/152/2015 Rady Miasta Sandomierza z dnia 18 listopada 2015 r. w sprawie uchwalenia miejscowego planu zagospodarowania przestrzennego osiedla „Chwałki I” w Sandomierzu:

- 1) **Załącznik Nr 1** – Rysunek planu – plansza podstawowa w skali 1:1000 w granicach przyjętej zmiany planu.
- 2) **Załącznik Nr 2** – Rysunek planu – plansza uzbrojenie – ideogram – w skali 1:2000 w granicach przyjętej zmiany planu.
3. **Nie ulegają zmianie:**
  - 1) **Ustalenia tekstowe planu**, stanowiące treść uchwały nr XVIII/152/2015 Rady Miasta Sandomierza z dnia 18 listopada 2015 r., z wyłączeniem § 9 ust. 2 i 3; §14 ust. 5pkt 2. ; §17ust. 5 pkt 12
  - 2) **Załącznik nr 4** – w sprawie realizacji zapisu w planie inwestycji z zakresu infrastruktury technicznej, które należą do zadań własnych gminy oraz zasad finansowania zgodnie z przepisami o finansach publicznych.

- 3) Materiały planistyczne, nie będące załącznikami planu jak „Prognoza oddziaływania na środowisko” oraz „Prognoza skutków finansowych uchwalenia miejscowego planu zagospodarowania przestrzennego”.
- 4) Nowy załącznik do zmiany planu stanowią dane przestrzenne planu (płyta CD).

## **Rozdział 2.** **Ustalenia zmiany planu**

§ 3. 1. Na rysunku planu zał. Nr 1 i zał. Nr 2 powiększą się tereny istniejącej zabudowy mieszkaniowej jednorodzinnej:

- 1) o symbolu **1MNi** – o powierzchnię działki nr ew. 29/2,
- 2) o symbolu **4MN** – o część powierzchni działki nr ew. 32,
- 3) o symbolu **5MNi** – o powierzchnię działki nr ew. 41/6 oraz 41/1.

2. Na rysunku planu zał. Nr 1 i Nr 2 zmniejsza się teren o symbolu „**1OS**” – upraw sadowniczych i ogrodniczych,

3. Na rysunku planu zał. Nr 1 i Nr 2 likwiduje się teren o symbolu **1EE** – projektowana stacja transformatorowa wewnątrzowa.

4. W § 14 ust. 5 tekstu zmienianego planu – pkt. 2 otrzymuje brzmienie:

„2) *Wyznacza się tereny lokalizacji stacji transformatorowych wewnątrzowych **2EE ÷ 4EE**”.*

§ 4. W granicach planu nie mają zastosowania przepisy zawarte w tekście zmienianego planu :

- 1) w §12 ust.4, w zakresie dopuszczenia do wydzielania nieoznaczonych na rysunku planu dróg wewnętrznych;
- 2) w §9 ust.2. pkt 2 i 3 oraz §17 ust.5 pkt 12 w zakresie zasad i warunków sytuowania reklam i ogrodzeń.

§ 5. Obszar zmiany planu w całości zlokalizowany jest w strefie ochronnej terenu zamkniętego resortu obrony narodowej, stanowiącego kompleks wojskowy nr 5490 Radoszki, ustalonej Decyzją Lokalizacyjną Komisji Lokalizacyjnej przy Komisji Planowania przy Radzie Ministrów Nr 99/74 z dnia 5 września 1974r. w sprawie ustalenia strefy ochronnej dla wojskowego obiektu o specjalnym przeznaczeniu w rejonie miejscowości Radoszki, stanowi teren ograniczonych praw rzeczowych właścicieli dla którego obowiązują ograniczenia zabudowy wysokościowej, lokalizacji linii wysokiego napięcia oraz instalacji nadawczych urządzeń elektronicznych. Na obszarze zmiany planu zakazuje się lokalizacji linii wysokiego napięcia oraz instalacji nadawczych urządzeń elektronicznych. Ogranicza się wysokości zabudowy na całym obszarze zmiany planu powyżej rzędnej 230 m nad poziomem morza.

§ 6. Pozostałe ustalenia zmienianego planu pozostają bez zmian.

## **Rozdział 3.** **Przepisy końcowe**

§ 7. Wykonanie uchwały powierza się Burmistrzowi Miasta Sandomierz.

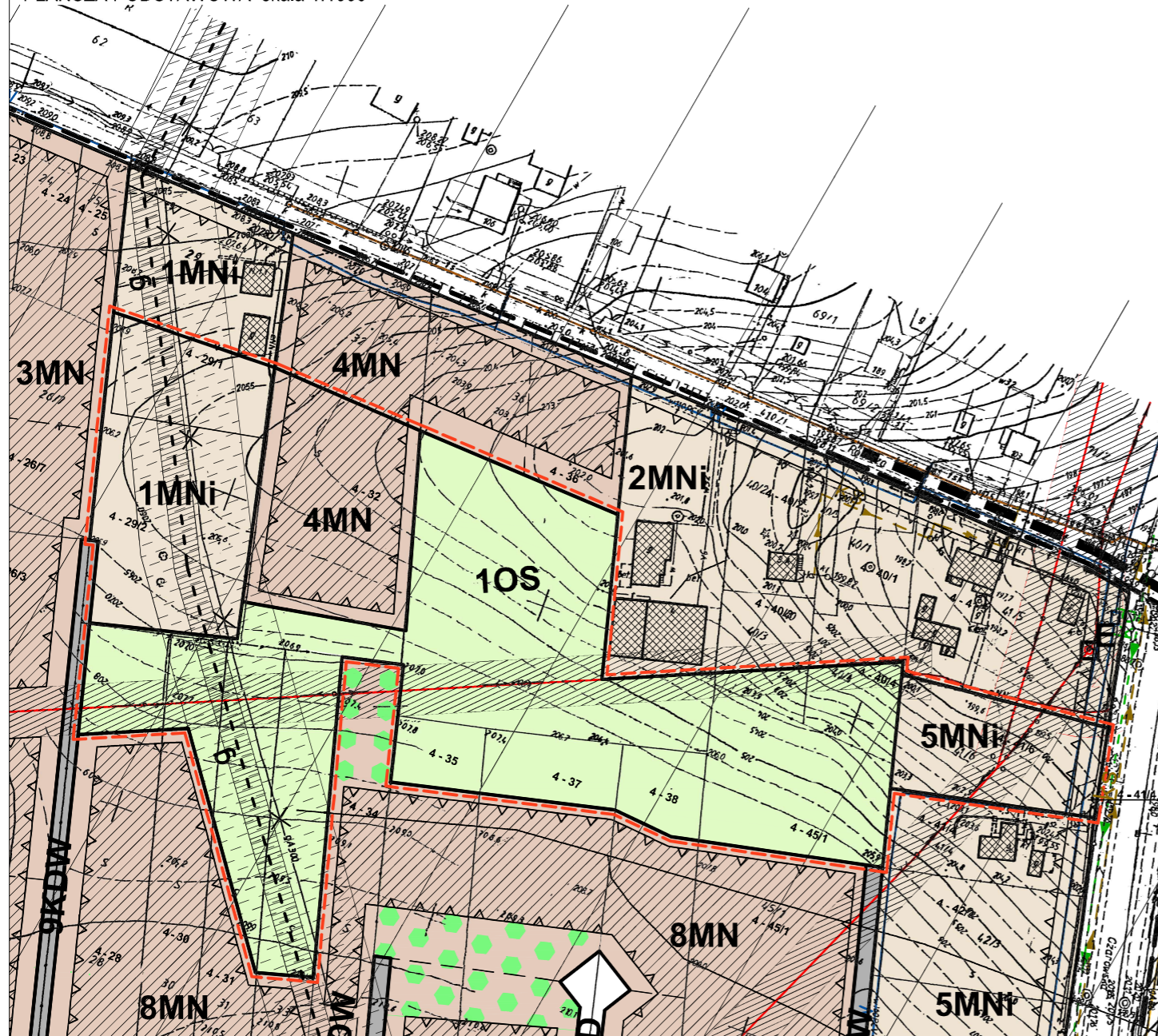
§ 8. Uchwała obowiązuje po upływie 14 dnia od dnia ogłoszenia w Dzienniku Urzędowym Województwa Świętokrzyskiego.

Przewodniczący Rady Miasta  
Sandomierza

**Wojciech Czerwiec**

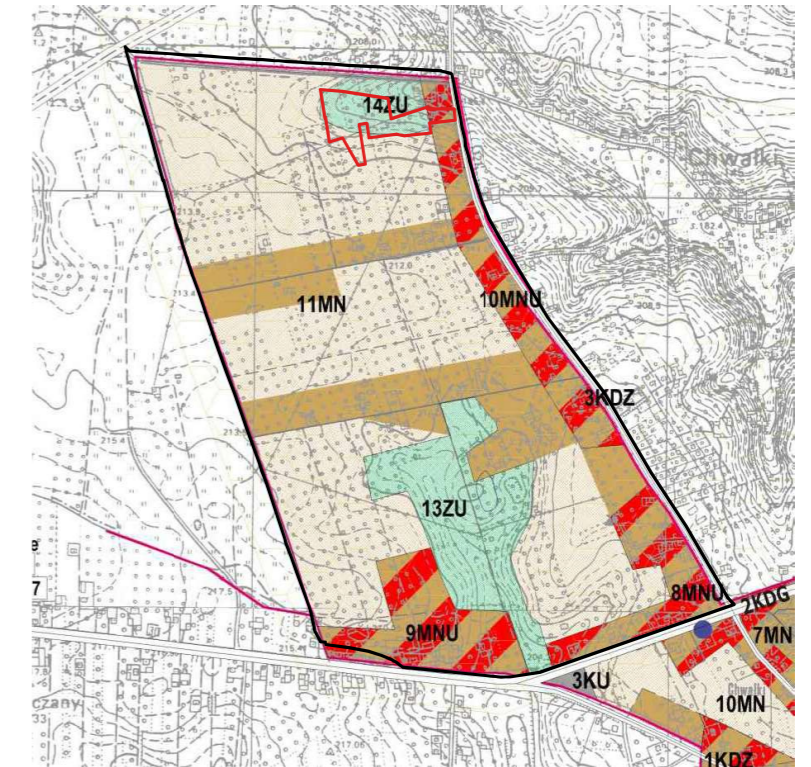
**RYSUNEK ZMIANY NR 1 MIEJSCOWEGO PLANU ZAGOSPODAROWANIA PRZESTRZENNEGO OSIEDLA "CHWAŁKI I" W SANDOMIERZU, UCHWALONEGO UCHWAŁĄ NR XVIII/152/2015 RADY MIASTA SANDOMIERZA Z DNIA 18 LISTOPADA 2015r.**

PLANSZA PODSTAWOWA skala 1:1000



- LEGENDA**
- OZNACZENIE POSZCZEGÓLNYCH OBSZARÓW:**
- MNI** tereny istniejącej zabudowy mieszkaniowej jednorodzinnej do zachowania, rozbudowy, nadbudowy, przebudowy i uzupełnienia poprzez budowę nowych budynków oraz wymianę starych budynków na nowe, przy zachowaniu maksymalnego wskaźnika zabudowy do 0,3; na warunkach określonych w ustaleniach szczegółowych planu, z dopuszczeniem usług nieucieżliwych
  - MN** tereny zabudowy mieszkaniowej jednorodzinnej o maksymalnym wskaźniku zabudowy do 0,3 na warunkach określonych w ustaleniach szczegółowych planu, z dopuszczeniem usług nieucieżliwych
  - UC** tereny zabudowy usług komercyjnych ogólniejszych z dopuszczeniem funkcji mieszkaniowej
  - OS** tereny upraw sadowniczych i ogrodniczych
  - KOD** tereny dróg publicznych klasy D
  - KPD** tereny publicznych ciągów pieszo-jezdnych
  - KDW** tereny dróg wewnętrznych
- OZNACZENIA NA RYSUNKU:**
- granicę terenu objętego zmianą planu
  - granicę terenu objętego planem
  - linie rozgraniczające tereny o różnym przeznaczeniu lub różnych zasadach zagospodarowania
  - granicę własności, numery ewidencyjne działek
  - granicę proponowanych podziałów działek (przybliżone)
  - nieprzekraczalną linię zabudowy
  - części terenu możliwe do zabudowy w proporcjach określonych w ustaleniach planu
  - części działek nie przeznaczone pod zabudowę
- ISTNIEJĄCE UZBROJENIE TERENU**
- kanalizacja sanitarna
  - sieć wodociągowa
  - E istniejące stacje transformatorowe nasilupowe
  - sieć gazowa do likwidacji wraz ze strefą kontrolowaną (tymczasową)
  - strefa ochronna terenu zamkniętego resortu obrony narodowej, stanowiącego kompleksu wojskowy nr 5490 Radoszki, ustalonej Decyzją Lokalizacyjną Komisji Planowania przy Radzie Ministrów Nr 99/74 z dnia 5 września 1974r. w sprawie ustalenia strefy ochronnej dla wojskowego obiektu o specjalnym przeznaczeniu w rejonie miejscowości Radoszki
- UZBROJENIE PROJEKTOWANE**
- sieć gazowa wysokiego ciśnienia wraz ze strefą kontrolowaną
  - kanalizacja sanitarna
  - kanalizacja deszczowa
  - sieć wodociągowa

**WYCIĄG ZE STUDYUM UWARUNKOWAŃ I KIERUNKÓW ZAGOSPODAROWANIA PRZESTRZENNEGO MIASTA SANDOMIERZA SKALA 1:10000**



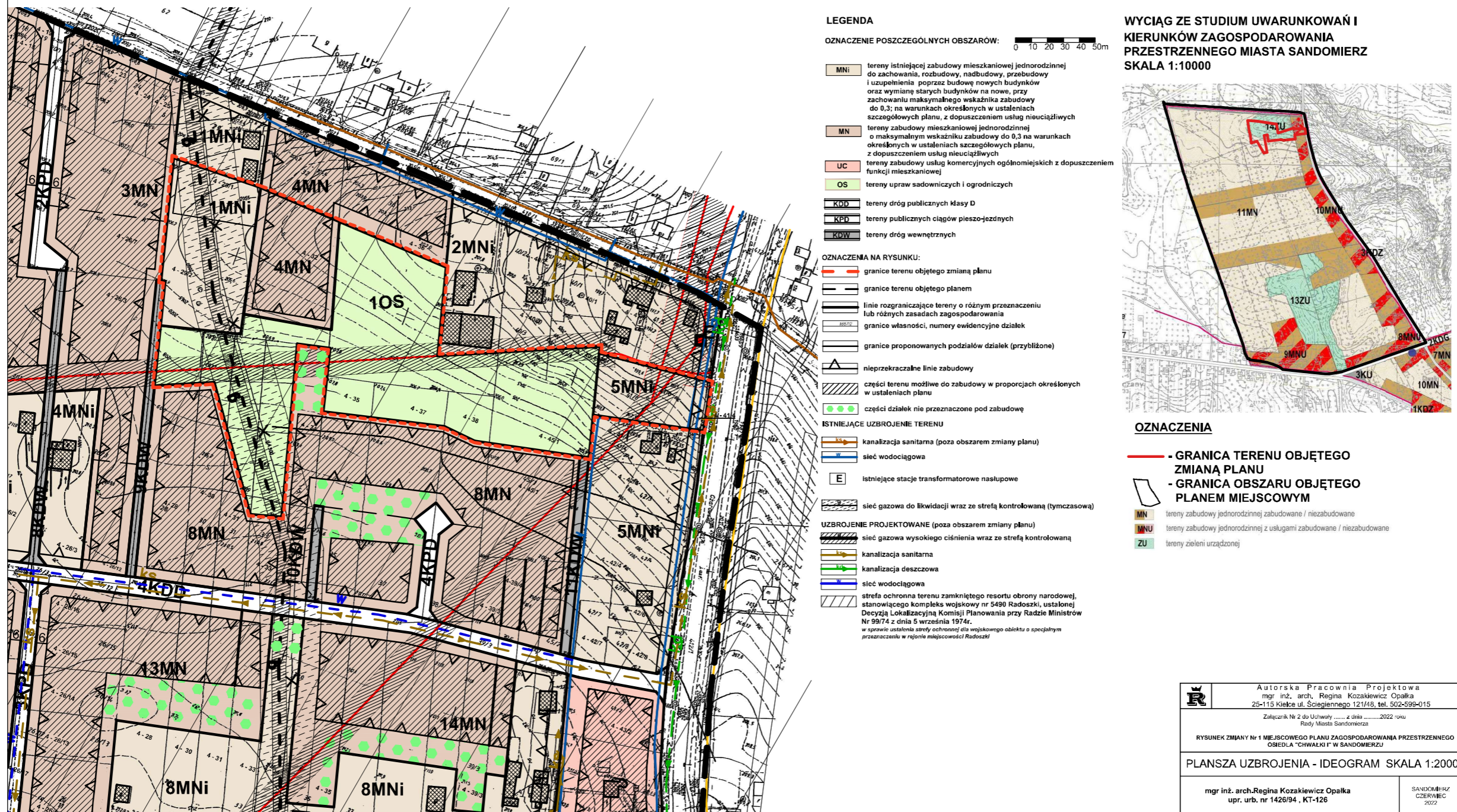
**OZNACZENIA**

- GRANICA TERENU OBJĘTEGO ZMIANĄ PLANU**
- GRANICA OBSZARU OBJĘTEGO PLANEM MIEJSCOWYM**
- MN** tereny zabudowy jednorodzinnej zabudowane / niezabudowane
- MNU** tereny zabudowy jednorodzinnej z usługami zabudowane / niezabudowane
- ZU** tereny zieleni urządzonej

	Autorska Pracownia Projektowa mgr inż. arch. Regina Kozakiewicz Opalka 25-115 Kielce ul. Ściegińskiego 12/15B, tel. 502-559-015 Załącznik Nr 1 do Uchwały Nr ..... z dnia ..... 2022 roku Rady Miasta Sandomierz	
	RYSUNEK ZMIANY NR 1 MIEJSCOWEGO PLANU ZAGOSPODAROWANIA PRZESTRZENNEGO OSIEDLA "CHWAŁKI I" W SANDOMIERZU	
PLANSZA PODSTAWOWA SKALA 1:1000		
mgr inż. arch. Regina Kozakiewicz Opalka upr. urb. nr 1426/94, KT-126		SANDOMIERZ CZERWIEC 2022

**RYSUNEK ZMIANY NR 1 MIEJSCOWEGO PLANU ZAGOSPODAROWANIA PRZESTRZENNEGO OSIEDLA "CHWAŁKI I" W SANDOMIERZU UCHWALONEGO UCHWAŁĄ NR XVIII/152/2015 RADY MIASTA SANDOMIERZA Z DNIA 18 LISTOPADA 2015r.**

PLANSZA UZBROJENIA - IDEOGRAM skala 1:2000



Załącznik Nr 3 do uchwały Nr LV/534/2022

Rady Miasta Sandomierza

z dnia 28 września 2022 r.

Zalacznik3.xml

**Dane przestrzenne, o których mowa w art. 67a ust. 3 i 5 ustawy z dnia 27 marca 2003 r. o planowaniu i zagospodarowaniu przestrzennym (j.t. Dz.U. z 2020 r. poz. 293 z późn. zm.) ujawnione zostaną po kliknięciu w ikonę**