



# DZIENNIK URZĘDOWY

## WOJEWÓDZTWA ŚWIĘTOKRZYSKIEGO

---

Kielce, dnia 18 stycznia 2023 r.

Poz. 421

### UCHWAŁA NR LII/476/2022 RADY GMINY PIEKOSZÓW

z dnia 30 grudnia 2022 r.

#### **w sprawie nadania nazw ulic położonych w miejscowości Brynica, gmina Piekoszów**

Na podstawie art. 18 ust. 2 pkt 13 ustawy z dnia 8 marca 1990 r. o samorządzie gminnym (Dz. U. z 2022 r. poz. 559, 583, 1005, 1079 i 1561) oraz art. 7 ust 1, art. 6a ust 1, art. 8 ust. 1 i 1a, ustawy z dnia 21 marca 1985r. o drogach publicznych (Dz. U z 2022 r. poz. 1693, 1768, 1783, 1768 i 2185) Rada Gminy Piekoszów uchwala, co następuje:

**§ 1.** W miejscowości Brynica, gmina Piekoszów nadaje się nazwy ulic drogom: powiatowym, wewnętrznym gminnym i drogom wewnętrznym stanowiącym własność prywatną:

- 1) część drogi powiatowej nr 1279T o nr ewid. działki 906, obręb Brynica oraz część drogi powiatowej nr 1277T o nr ewid. działek 962/1, 962/2, 962/3, 958/3 i 958/5 obręb Brynica, zlokalizowana od drogi o nr ewid. działki 770/4, obręb Szczukowice do drogi o nr ewid. działki 811, obręb Podzamcze – ulica Stara Wieś, której lokalizację określa załącznik nr 1 do uchwały;
- 2) część drogi powiatowej nr 1279T o nr ewid. działek 384/1 i 384/2, obręb Brynica, zlokalizowana od drogi o nr ewid. działki 906, obręb Brynica do drogi o nr ewid. działki 2098/1, obręb Chełmce, gm. Strawczyn (ul. Nad Rzeką) – ulica Nad Rzeką, której lokalizację określa załącznik nr 2 do uchwały;
- 3) droga wewnętrzna gminna o nr ewid. działki 961, obręb Brynica, zlokalizowana od drogi o nr ewid. działki 921, obręb Brynica do drogi o nr ewid. działki 962/3, obręb Brynica – ulica Przyszkolna, której lokalizację określa załącznik nr 3 do uchwały;
- 4) droga wewnętrzna gminna o nr ewid. działki 921, obręb Brynica, zlokalizowana od drogi o nr ewid. działki 906, obręb Brynica do drogi o nr ewid. działki 2, obręb Podzamcze – ulica Wiosenna, której lokalizację określa załącznik nr 4 do uchwały;
- 5) droga wewnętrzna gminna o nr ewid. działek 57, obręb Brynica, zlokalizowana od drogi o nr ewid. działki 962/3, obręb Brynica do działek o nr ewid. 1359 i 1360, obręb Chełmce, gm. Strawczyn – ulica Nowowiejska, której lokalizację określa załącznik nr 5 do uchwały;
- 6) droga wewnętrzna gminna o nr ewid. działki 304, obręb Brynica, zlokalizowana od drogi o nr ewid. działki 906, obręb Brynica do drogi o nr ewid. działki 2084, obręb Chełmce, gm. Strawczyn (ulica Jodłowa) – ulica Pańska, której lokalizację określa załącznik nr 6 do uchwały;
- 7) droga wewnętrzna gminna o nr ewid. działki 313 obręb Brynica, zlokalizowana od drogi o nr ewid. działki 384/1, obręb Brynica do drogi o nr ewid. działki 304, obręb Brynica – ulica Zagościniec, której lokalizację określa załącznik nr 7 do uchwały;
- 8) droga wewnętrzna gminna o nr ewid. działki 352, obręb Brynica, zlokalizowana od drogi o nr ewid. działki 384/1, obręb Brynica do drogi o nr ewid. działki 304, obręb Brynica – ulica Górka, której lokalizację określa załącznik nr 8 do uchwały;

- 9) droga wewnętrzna gminna o nr ewid. działek 901/1 (część działki), 901/2 i 898, obręb Brynica, zlokalizowana od drogi o nr ewid. działki 906, obręb Brynica do działki o nr ewid. 749/1, obręb Szczukowice – ulica Borki, której lokalizację określa załącznik nr 9 do uchwały;
- 10) droga wewnętrzna gminna o nr ewid. działki 1026, obręb Brynica, zlokalizowana od drogi o nr ewid. działki 921, obręb Brynica do działki o nr ewid. 1024/3, obręb Brynica (strona północna) i działki o nr ewid. 1028/3, obręb Brynica (strona południowa) – ulica Zwierzyniec, której lokalizację określa załącznik nr 10 do uchwały;
- 11) droga wewnętrzna gminna o nr ewid. działki 59, obręb Brynica, zlokalizowana od drogi o nr ewid. działki 57, obręb Brynica do działki o nr ewid. 106/2, obręb Brynica – ulica Wąska, której lokalizację określa załącznik nr 11 do uchwały;
- 12) droga wewnętrzna, stanowiąca własność prywatną o nr ewid. działki 397/15, obręb Brynica, zlokalizowana od drogi o nr ewid. działki 384/1, obręb Brynica do działki o nr ewid. 397/17, obręb Brynica (strona południowa) i działki o nr ewid. 398/1, obręb Brynica (strona północna) – ulica Rzeczna, której lokalizację określa załącznik nr 12 do uchwały;
- 13) droga wewnętrzna, stanowiąca własność prywatną o nr ewid. działki 365/5, obręb Brynica zlokalizowana od drogi o nr ewid. działki 384/1, obręb Brynica do działki o nr ewid. 365/6, obręb Brynica – ulica Miodowa, której lokalizację określa załącznik nr 13 do uchwały;
- 14) droga wewnętrzna, stanowiąca własność prywatną o nr ewid. działek 396/7 i 396/9 obręb Brynica, zlokalizowane od drogi o nr ewid. działki 384/1, obręb Brynica do działki o nr ewid. 396/24, obręb Brynica – ulica Bobrzańska, której lokalizację określa załącznik nr 14 do uchwały;
- 15) droga wewnętrzna, stanowiąca własność prywatną o nr ewid. działki 365/16, obręb Brynica zlokalizowana od drogi o nr ewid. działki 384/1, obręb Brynica do działki o nr ewid. 365/9, obręb Brynica – ulica Jasna, której lokalizację określa załącznik nr 15 do uchwały;
- 16) droga wewnętrzna, stanowiąca własność prywatną o nr ewid. działki 361/8, obręb Brynica, zlokalizowana od drogi o nr ewid. działki 352, obręb Brynica do działki o nr ewid. 1738, obręb Chełmce, gm. Strawczyn – ulica Miła, której lokalizację określa załącznik nr 16 do uchwały;
- 17) droga wewnętrzna, stanowiąca własność prywatną o nr ewid. działek 117/8 i 117/14, obręb Brynica, zlokalizowana od drogi o nr ewid. działki 57, obręb Brynica do działki o nr ewid. 117/15, obręb Brynica – ulica Uroczna, której lokalizację określa załącznik nr 17 do uchwały;
- 18) droga wewnętrzna, stanowiąca własność prywatną o nr ewid. działki 4/7, obręb Brynica, zlokalizowana od drogi o nr ewid. działki 57, obręb Brynica do działki o nr ewid. 4/8, obręb Brynica – ulica Krótka, której lokalizację określa załącznik nr 18 do uchwały;
- 19) droga wewnętrzna, stanowiąca własność prywatną o nr ewid. działki 944/11, obręb Brynica, zlokalizowana od drogi o nr ewid. działki 961, obręb Brynica do działki o nr ewid. 944/4, obręb Brynica – ulica Słoneczna, której lokalizację określa załącznik nr 19 do uchwały;
- 20) droga wewnętrzna, stanowiąca własność prywatną o nr ewid. działki 999/4, obręb Brynica, zlokalizowana od drogi o nr ewid. działki 961, obręb Brynica do działki o nr ewid. 10, obręb Podzamcze – ulica Perłowa, której lokalizację określa załącznik nr 20 do uchwały.

**§ 2.** Wykonanie uchwały powierza się Wójtowi Gminy Piekoszów.

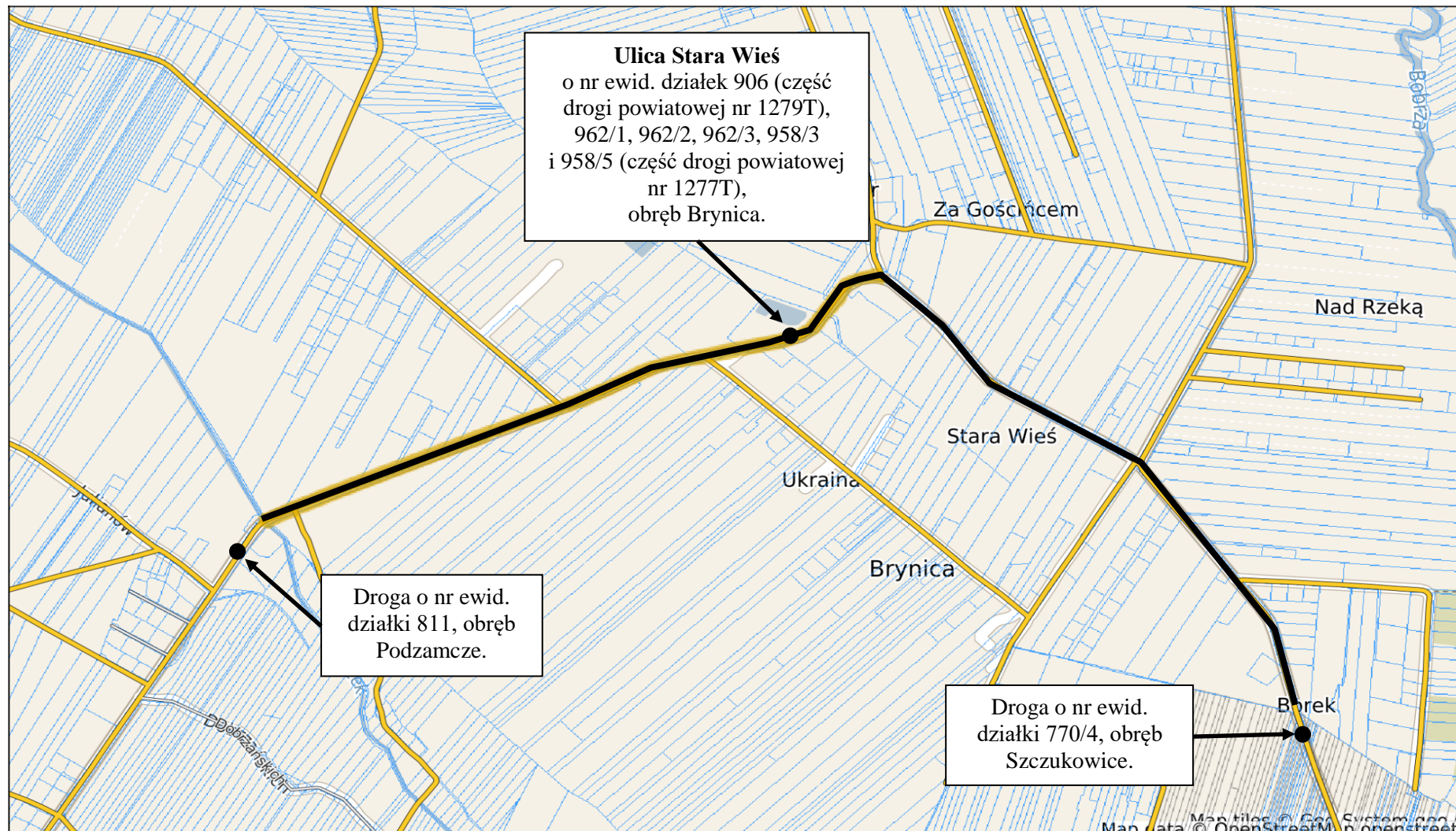
§ 3. Uchwała podlega ogłoszeniu w Dzienniku Urzędowym Województwa Świętokrzyskiego i wchodzi w życie z dniem 1 maja 2023 r.

Przewodnicząca Rady Gminy

**Barbara Drogosz**

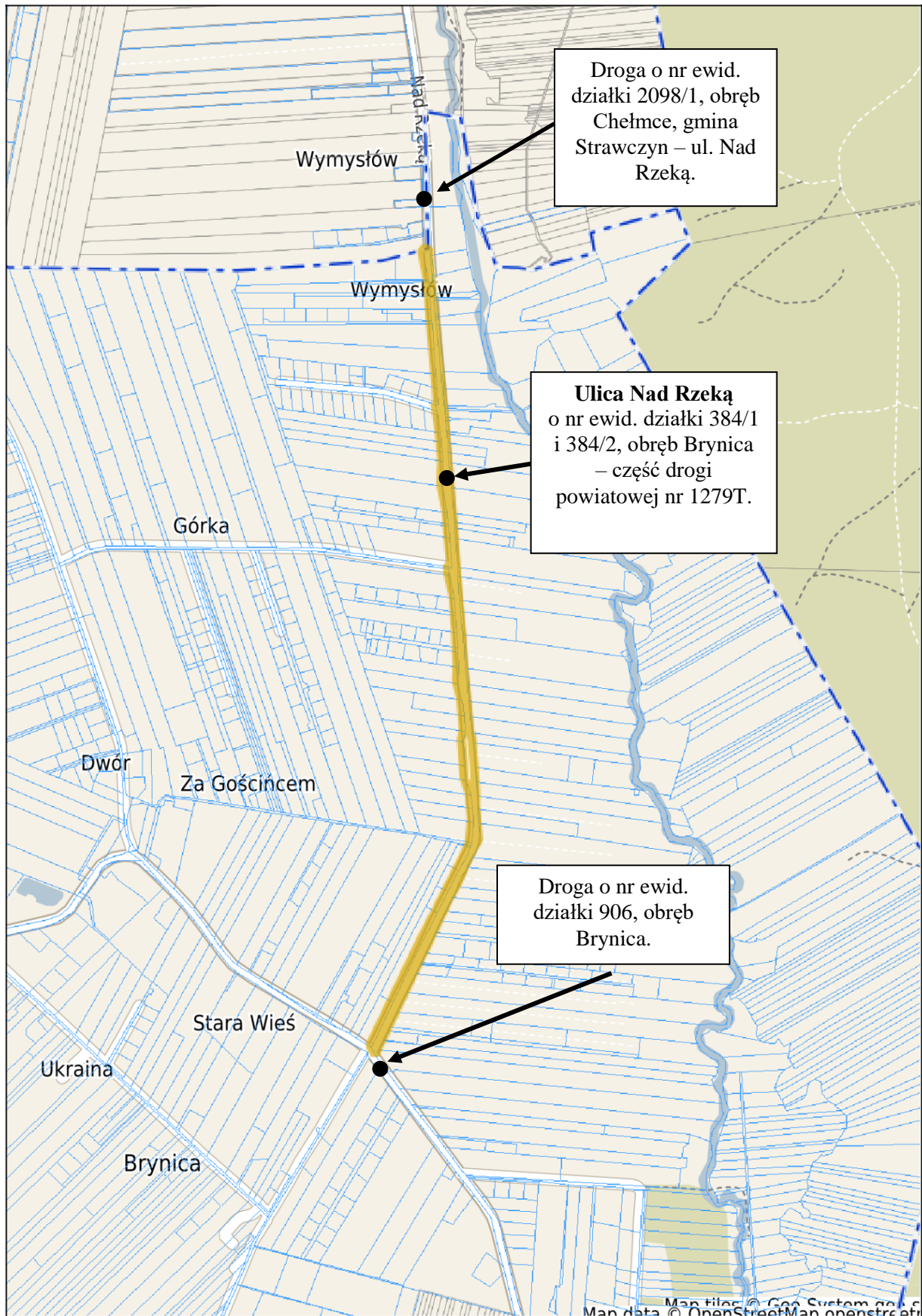
Załącznik nr 1  
do uchwały nr LII/476/2022  
Rady Gminy Piekoszów  
z dnia 30 grudnia 2022 r

Lokalizacja ulicy Stara Wieś w miejscowości Brynica, gmina Piekoszów.



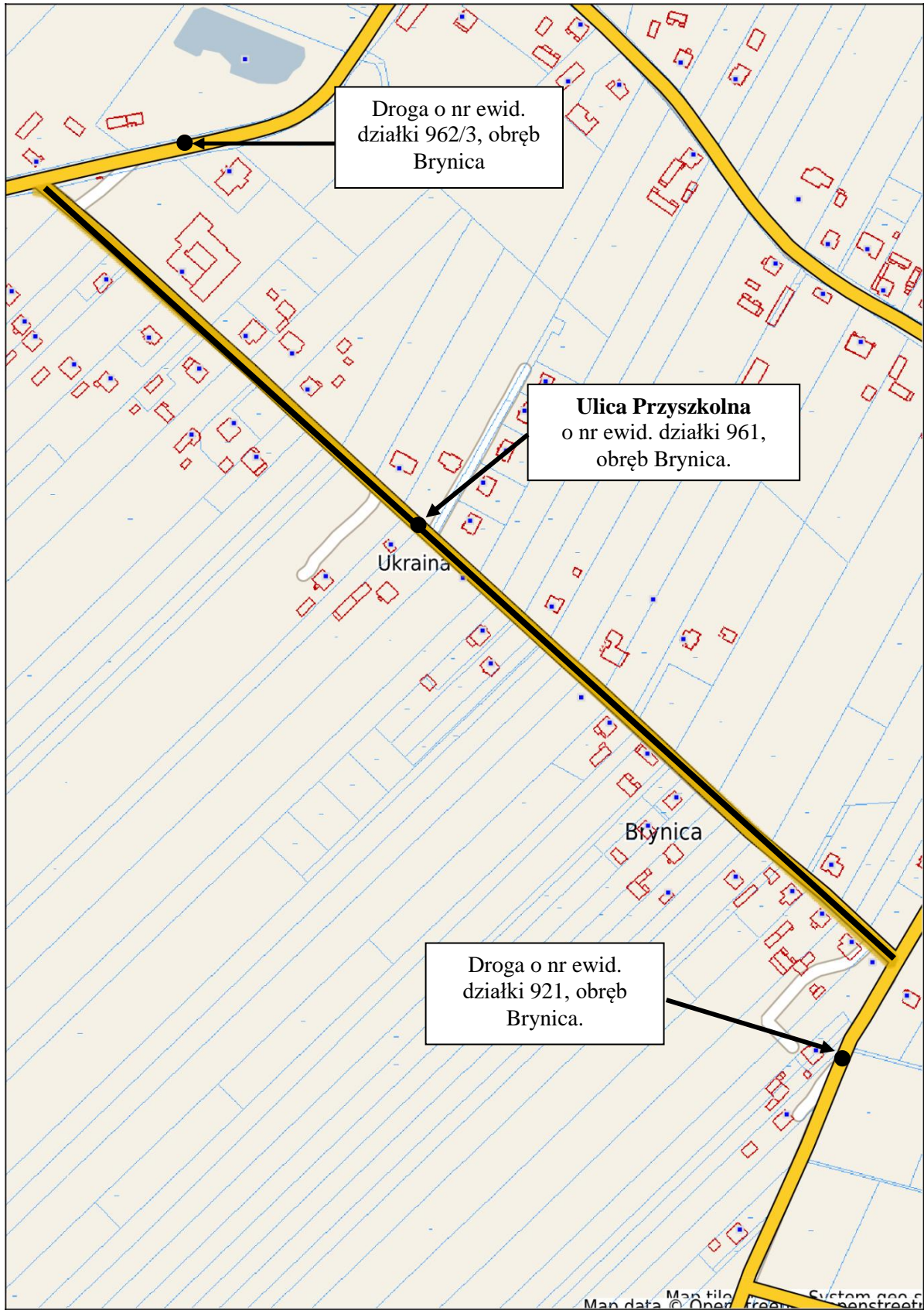
Załącznik nr 2  
do uchwały nr LII/476/2022  
Rady Gminy Piekoszków  
z dnia 30 grudnia 2022 r.

Lokalizacja ulicy Nad Rzeką w miejscowości Brynica, gmina Piekoszków.



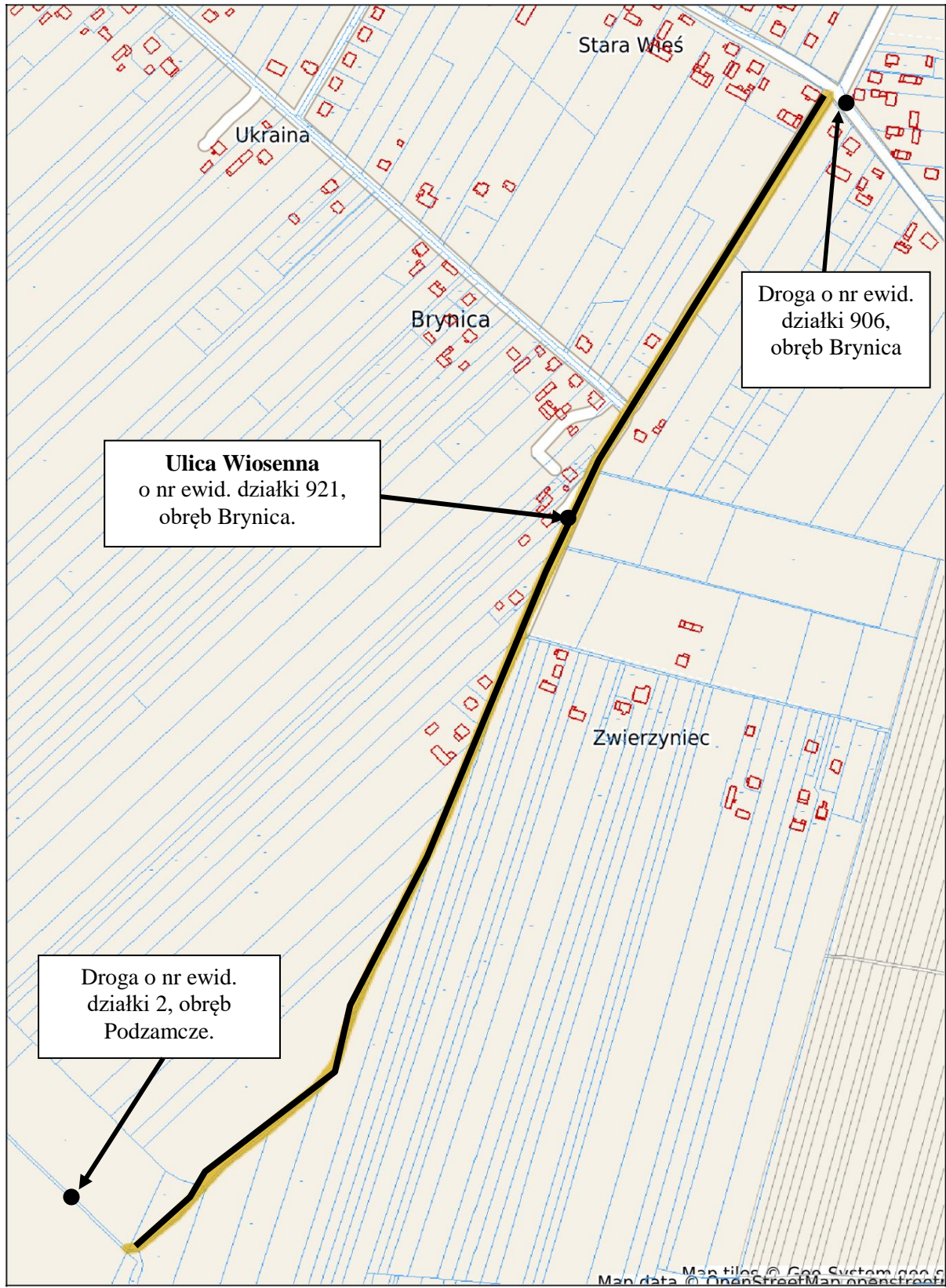
Załącznik nr 3  
do uchwały nr LII/476/2022  
Rady Gminy Piekoszków  
z dnia 30 grudnia 2022 r.

Lokalizacja ulicy Przyszkolnej w miejscowości Brynica, gmina Piekoszków.



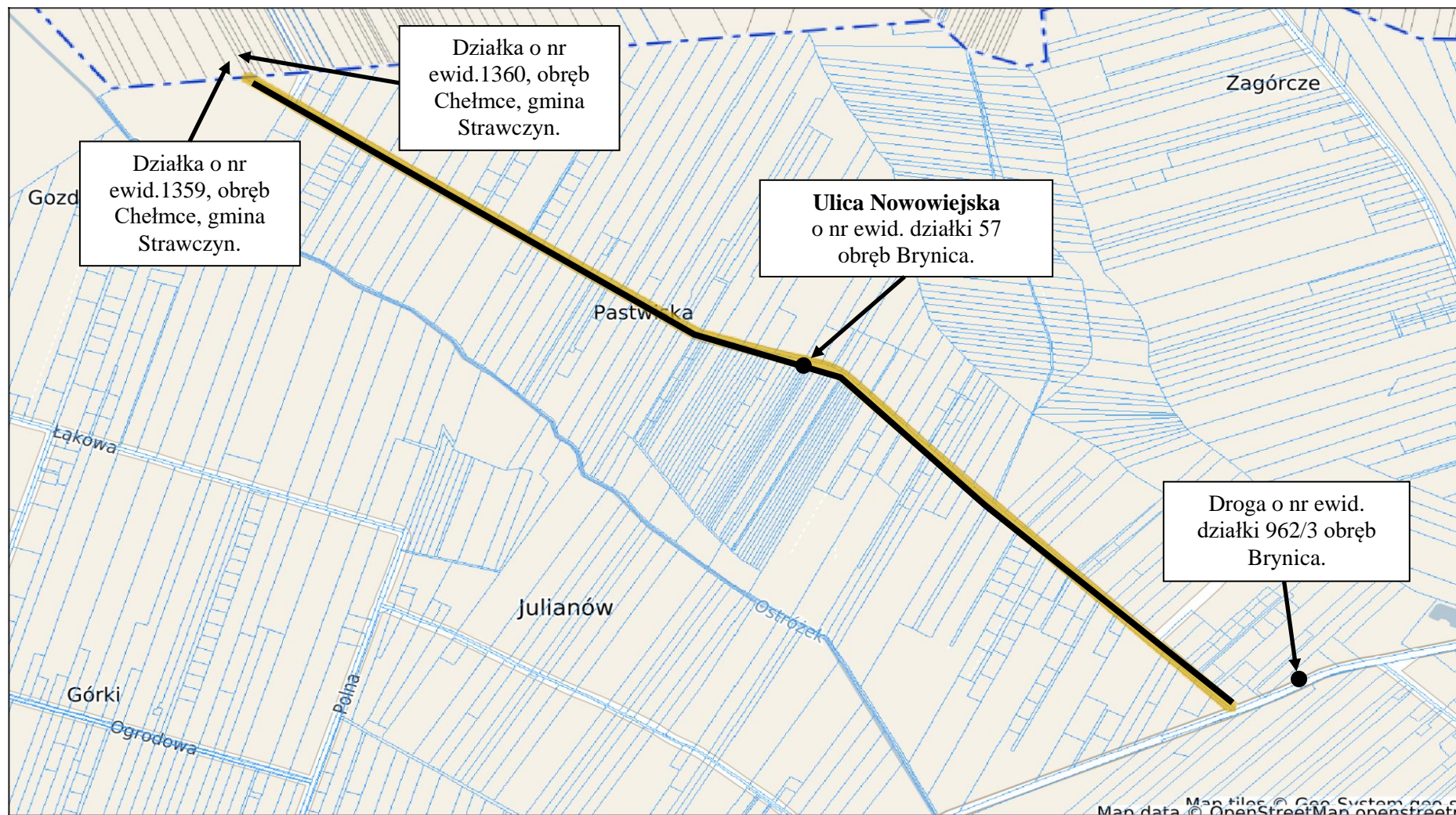
Załącznik nr 4  
do uchwały nr LII/476/2022  
Rady Gminy Piekoszów  
z dnia 30 grudnia 2022 r.

Lokalizacja ulicy Wiosennej w miejscowości Brynica, gmina Piekoszów.



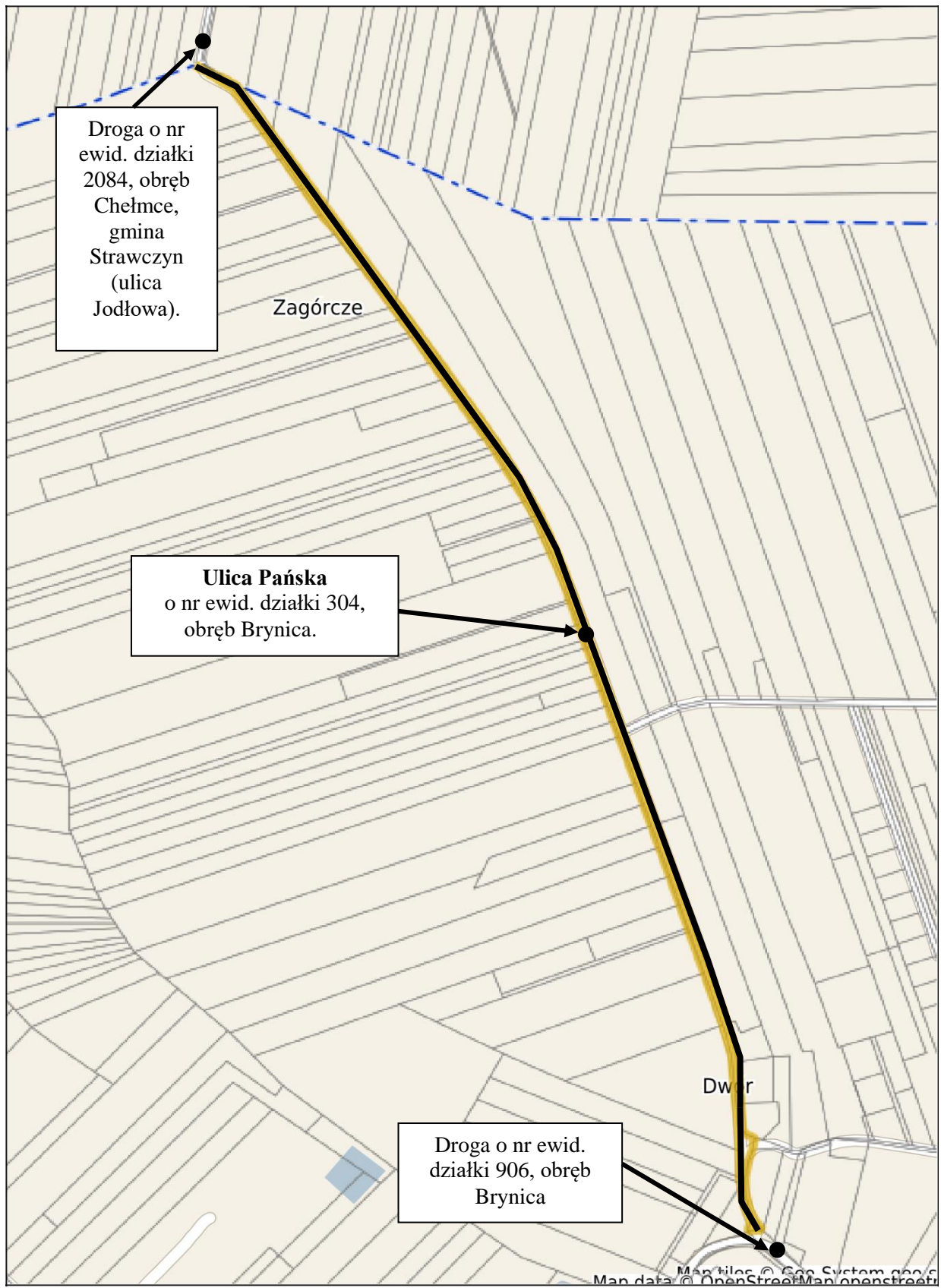
Załącznik nr 5  
do uchwały nr LII/476/2022  
Rady Gminy Piekoszków  
z dnia 30 grudnia 2022 r.

Lokalizacja ulicy Nowowiejskiej w miejscowości Brynica, gmina Piekoszków.



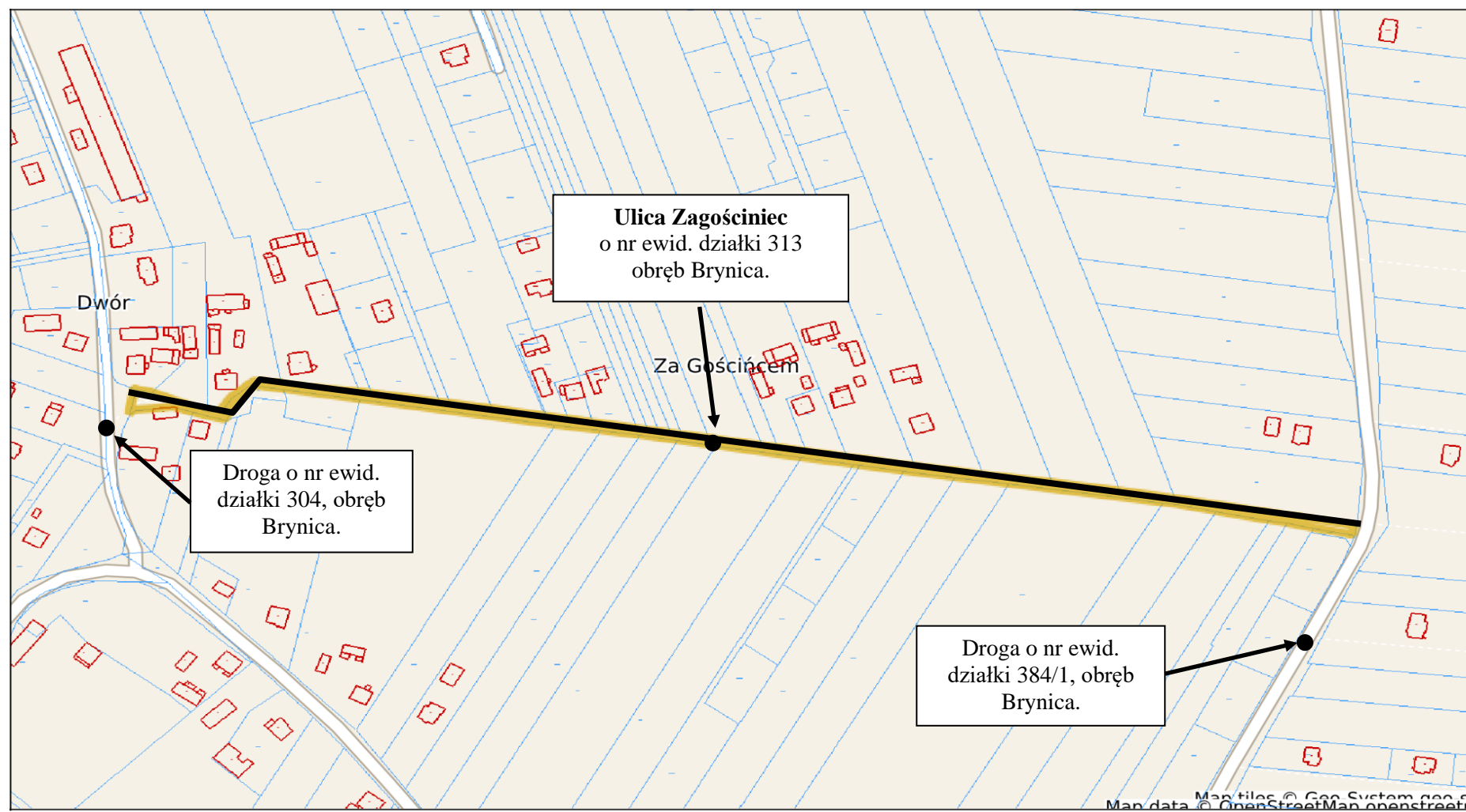
Załącznik nr 6  
do uchwały nr LII/476/2022  
Rady Gminy Piekoszów  
z dnia 30 grudnia 2022 r.

Lokalizacja ulicy Pańskiej w miejscowości Brynica, gmina Piekoszów.



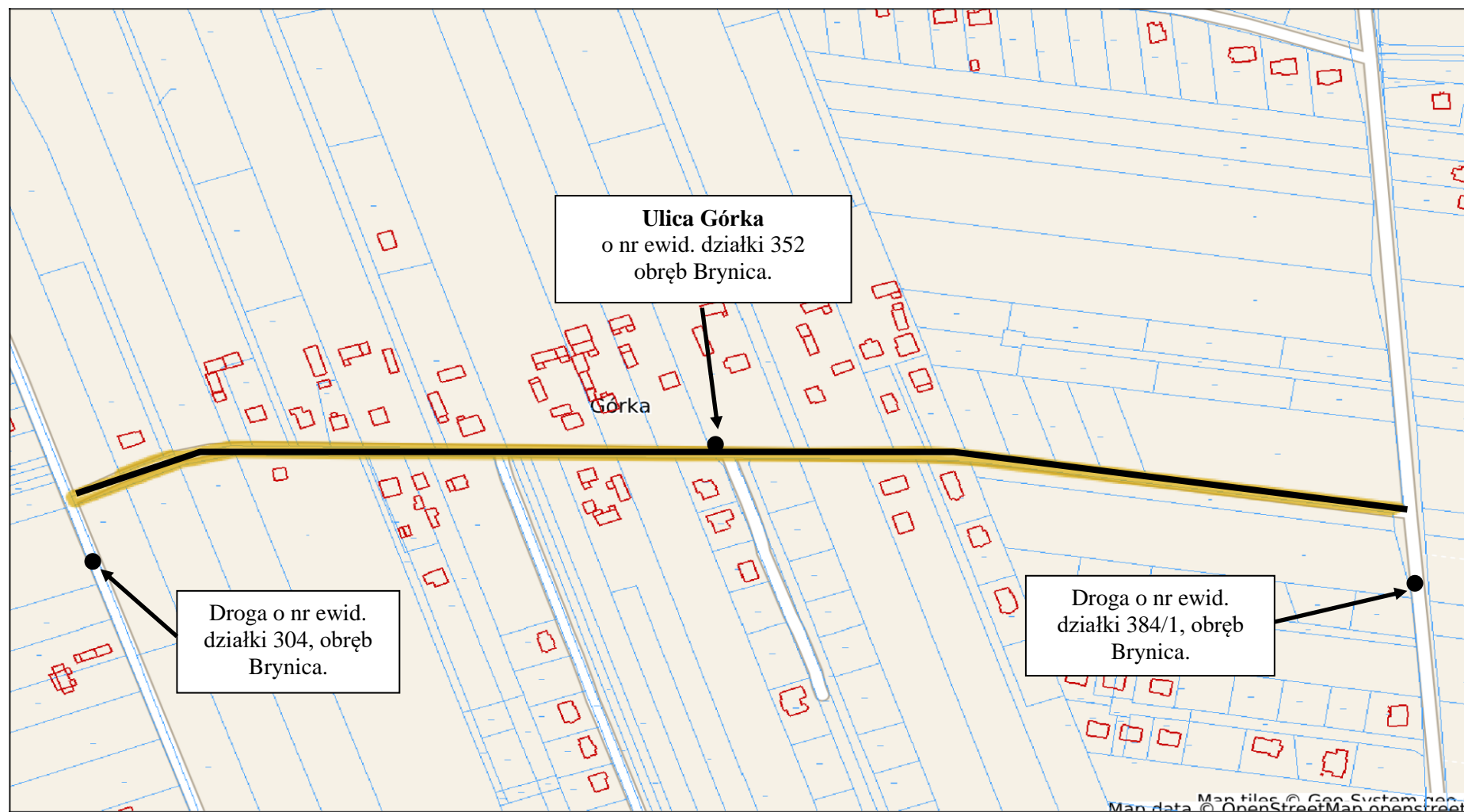
Załącznik nr 7  
do uchwały nr LII/476/2022  
Rady Gminy Piekoszów  
z dnia 30 grudnia 2022 r.

Lokalizacja ulicy Zagościniec w miejscowości Brynica, gmina Piekoszów.



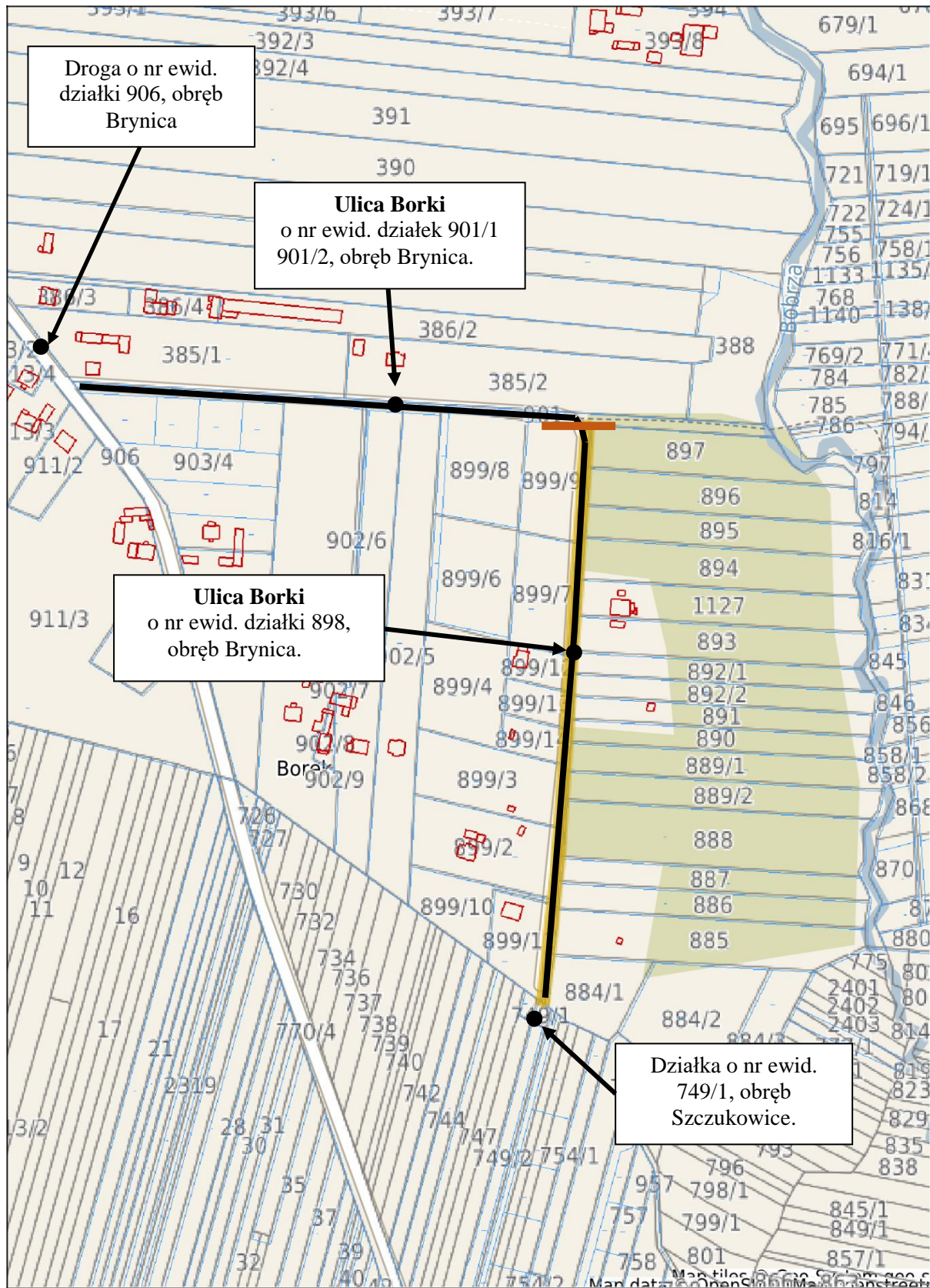
Załącznik nr 8  
do uchwały nr LII/476/2022  
Rady Gminy Piekoszów  
z dnia 30 grudnia 2022 r.

Lokalizacja ulicy Górka w miejscowości Brynica, gmina Piekoszów.



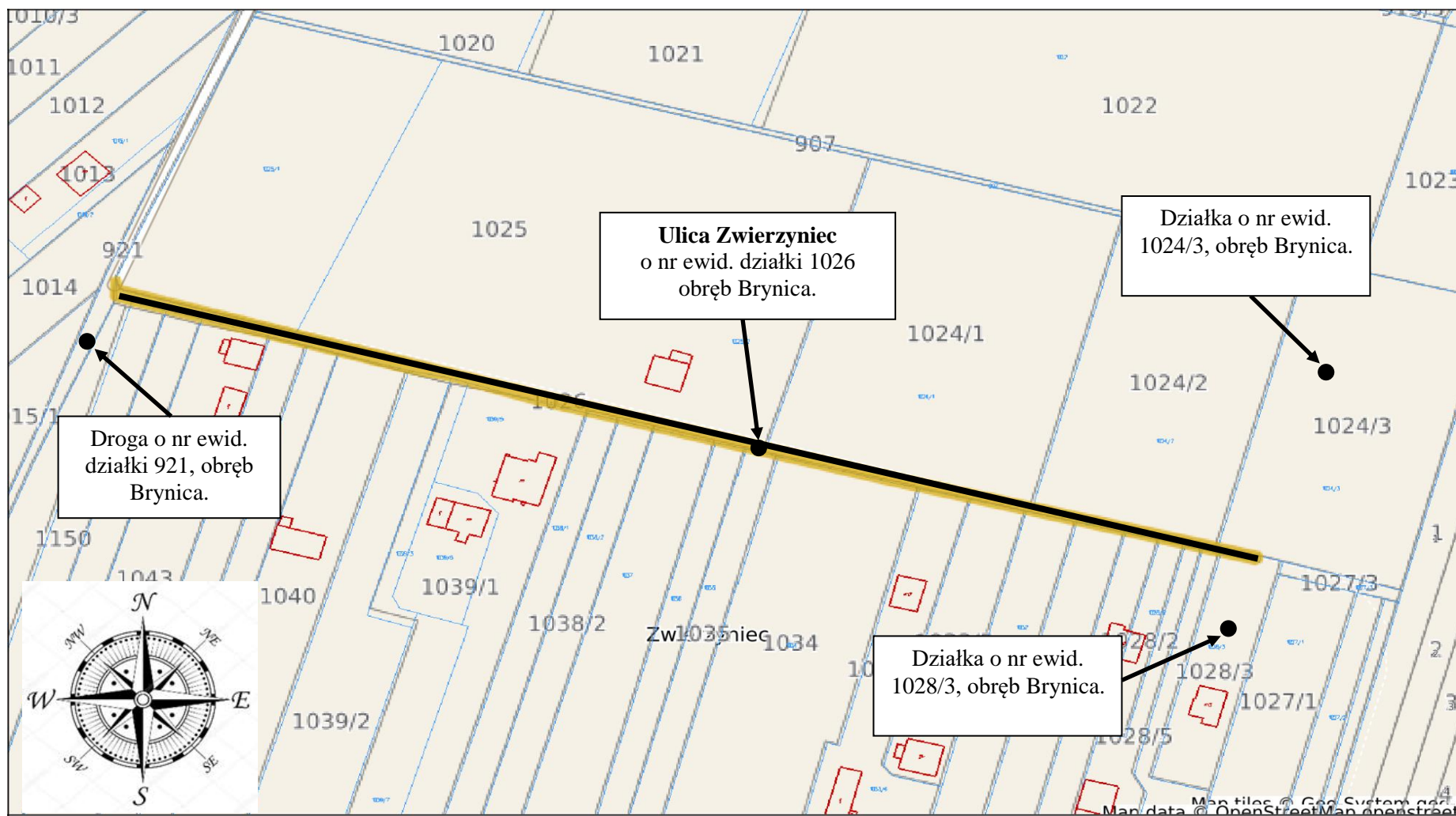
Załącznik nr 9  
do uchwały nr LII/476/2022  
Rady Gminy Piekoszów  
z dnia 30 grudnia 2022 r.

Lokalizacja ulicy Borki w miejscowości Brynica, gmina Piekoszów.



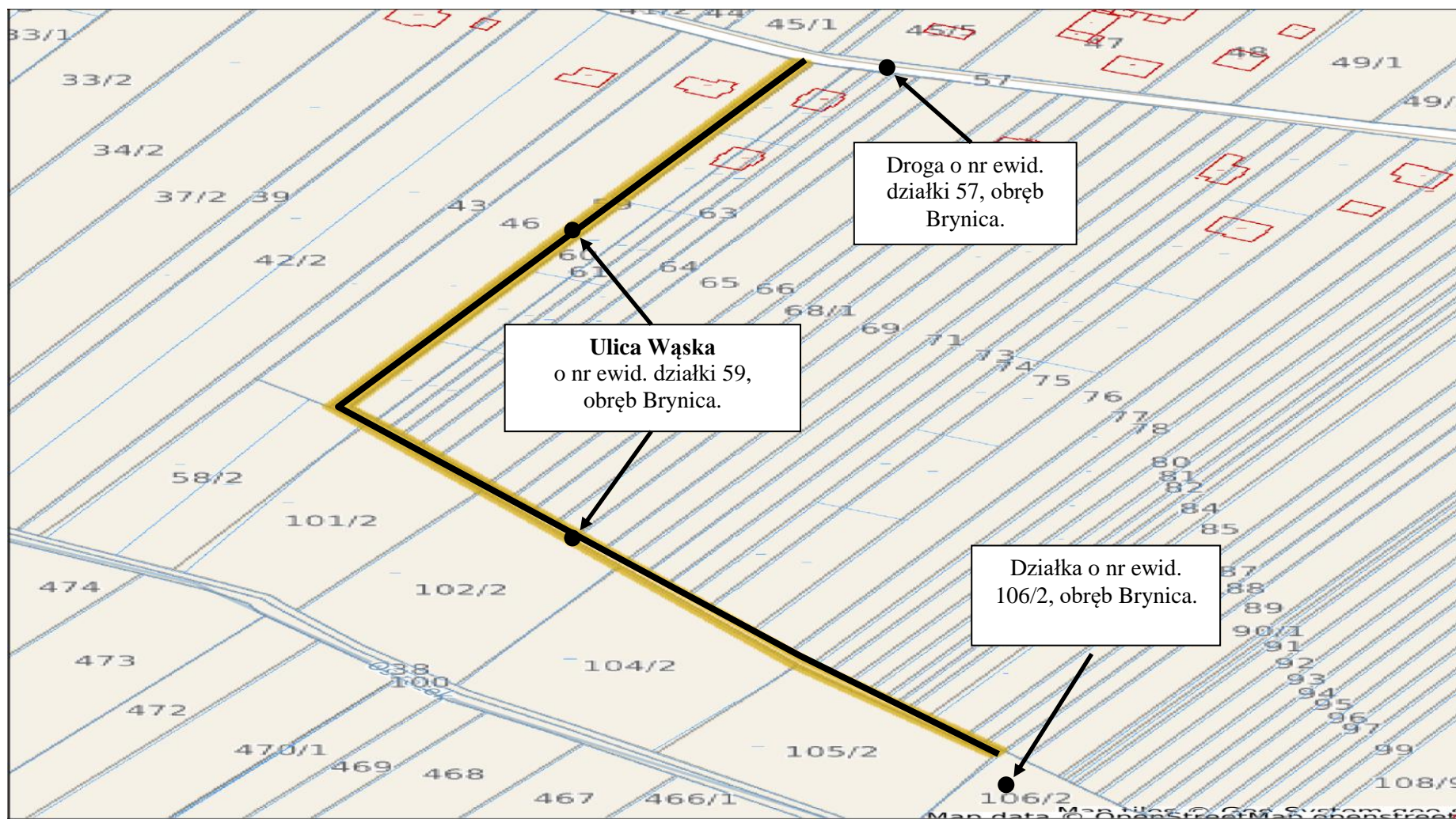
Załącznik nr 10  
do uchwały nr LII/476/2022  
Rady Gminy Piekoszów  
z dnia 30 grudnia 2022 r.

Lokalizacja ulicy Zwierzyniec w miejscowości Brynica, gmina Piekoszów.



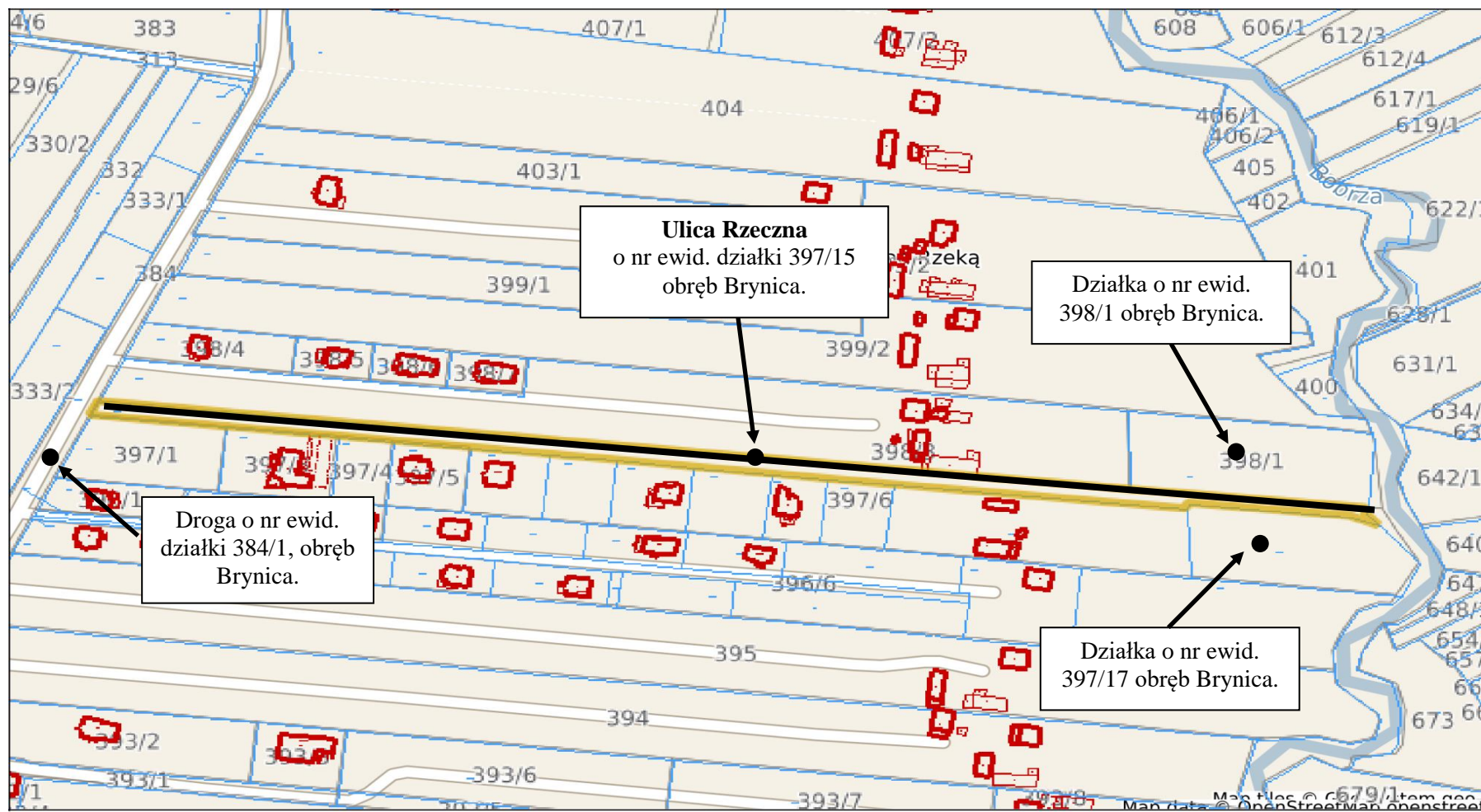
Załącznik nr 11  
do uchwały nr LII/476/2022  
Rady Gminy Piekoszków  
z dnia 30 grudnia 2022 r.

Lokalizacja ulicy Wąskiej w miejscowości Brynica, gmina Piekoszków.

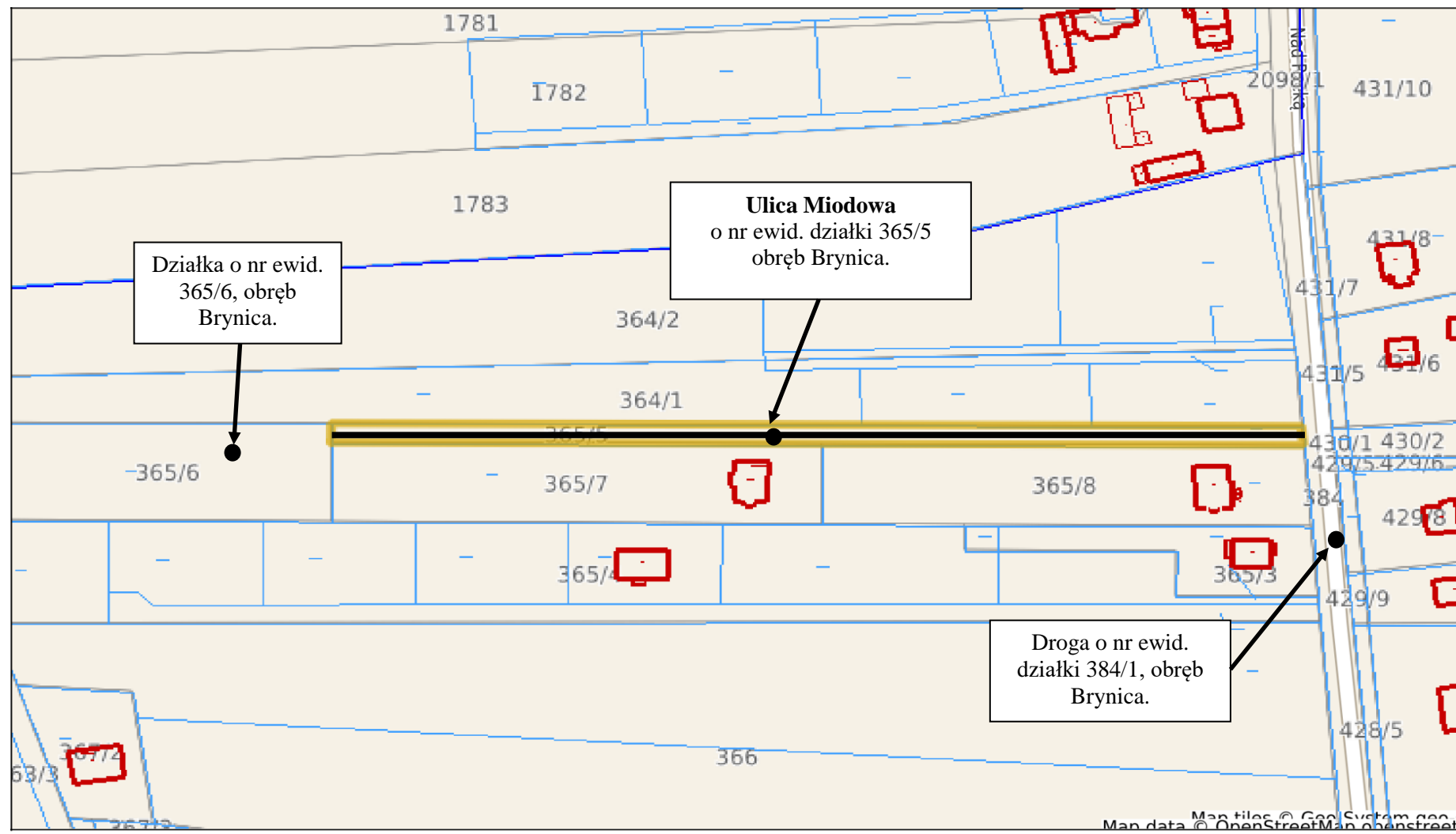


Załącznik nr 12  
do uchwały nr LII/476/2022  
Rady Gminy Piekoszów  
z dnia 30 grudnia 2022 r.

Lokalizacja ulicy Rzecznej w miejscowości Brynica, gmina Piekoszów.

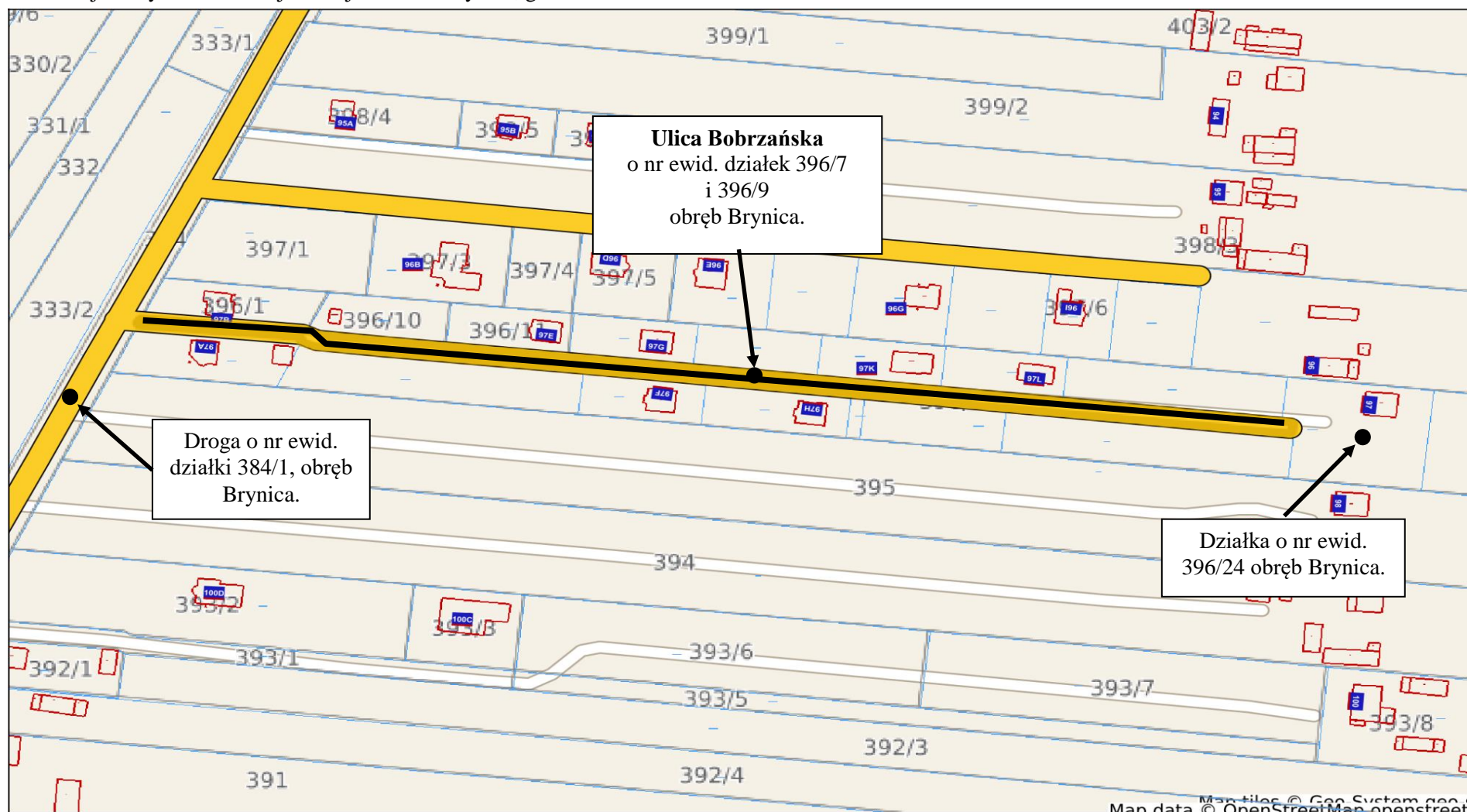


Lokalizacja ulicy Miodowej w miejscowości Brynica, gmina Piekoszów.



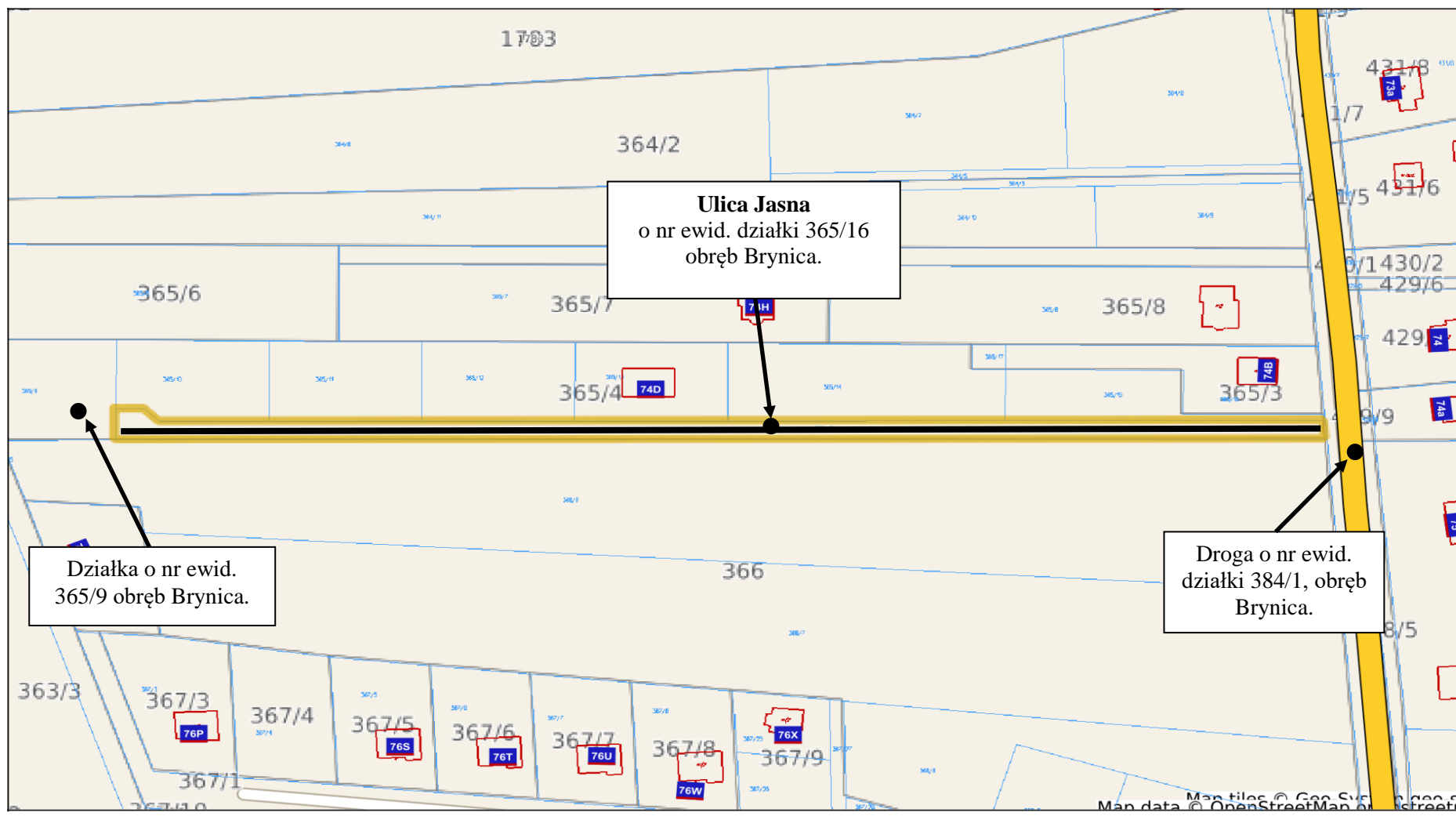
Załącznik nr 14  
do uchwały nr LII/476/2022  
Rady Gminy Piekoszków  
z dnia 30 grudnia 2022 r.

Lokalizacja ulicy Bobrzańskiej w miejscowości Brynica, gmina Piekoszków.



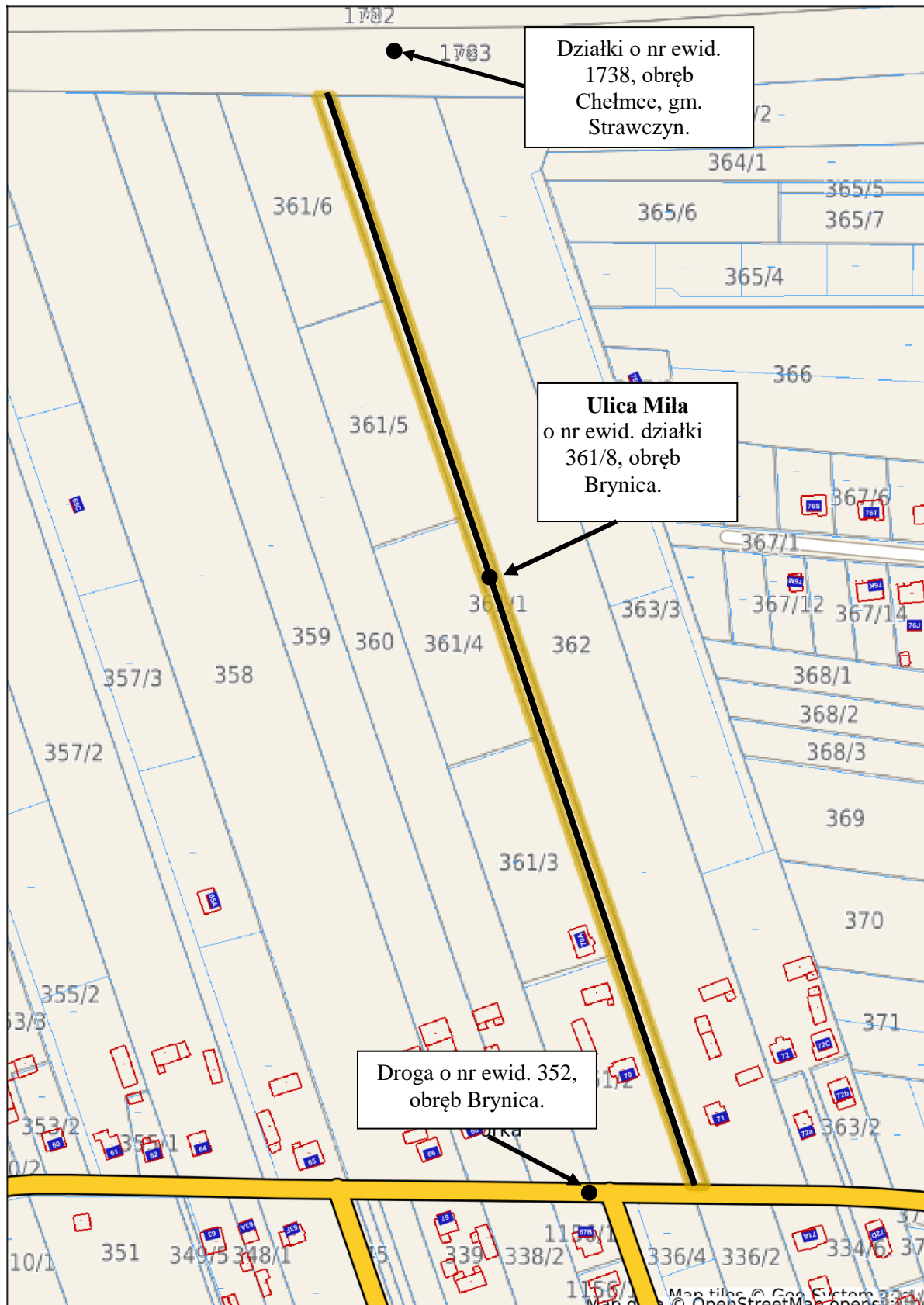
Załącznik nr 15  
do uchwały nr LII/476/2022  
Rady Gminy Piekoszów  
z dnia 30 grudnia 2022 r.

Lokalizacja ulicy Jasnej w miejscowości Brynica, gmina Piekoszów.



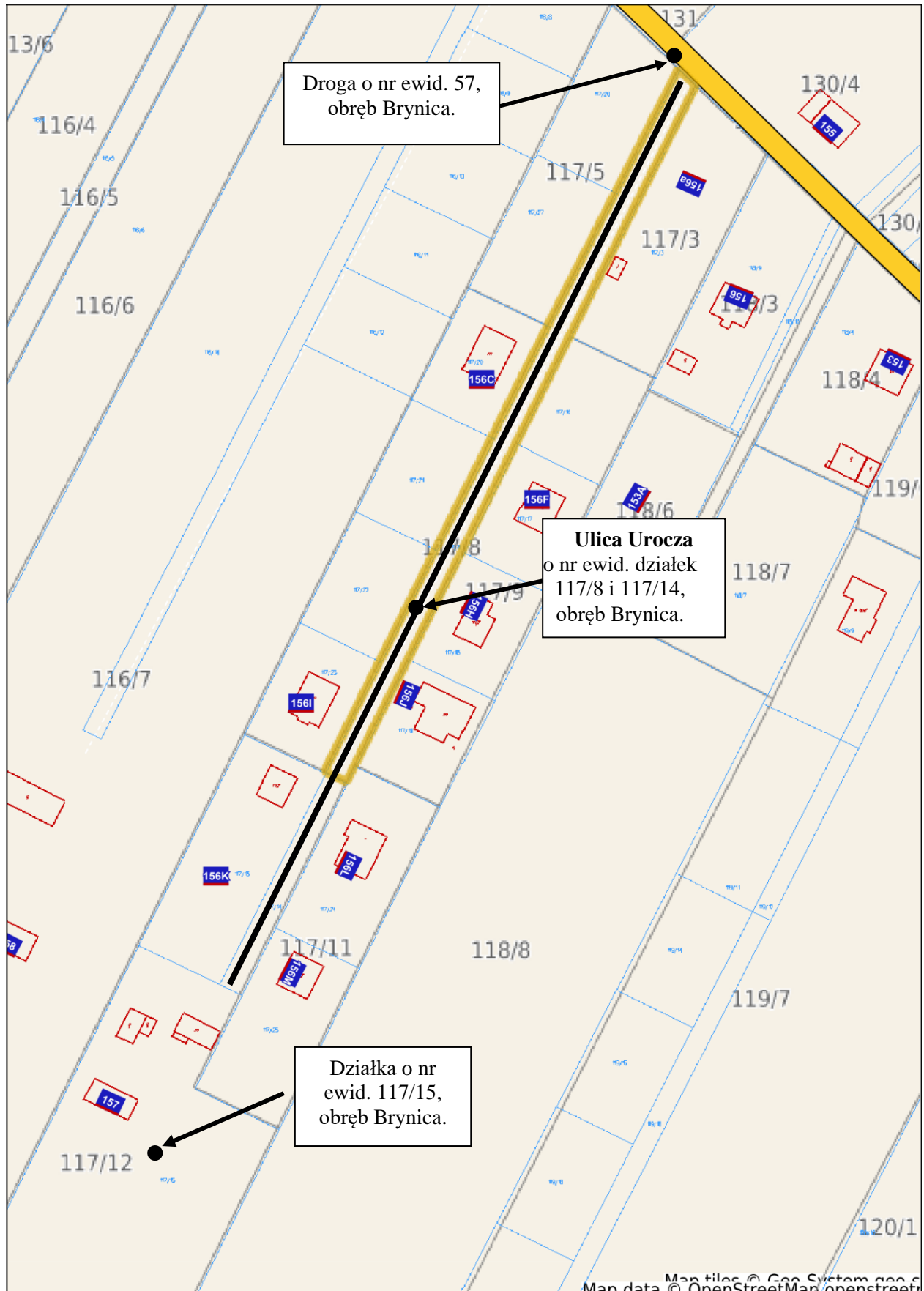
Załącznik nr 16  
do uchwały nr LII/476/2022  
Rady Gminy Piekoszów  
z dnia 30 grudnia 2022 r.

Lokalizacja ulicy Miłej w miejscowości Brynica, gmina Piekoszów.



Załącznik nr 17  
do uchwały nr LII/476/2022  
Rady Gminy Piekoszków  
z dnia 30 grudnia 2022 r.

Lokalizacja ulicy Uroczej w miejscowości Brynica, gmina Piekoszków.



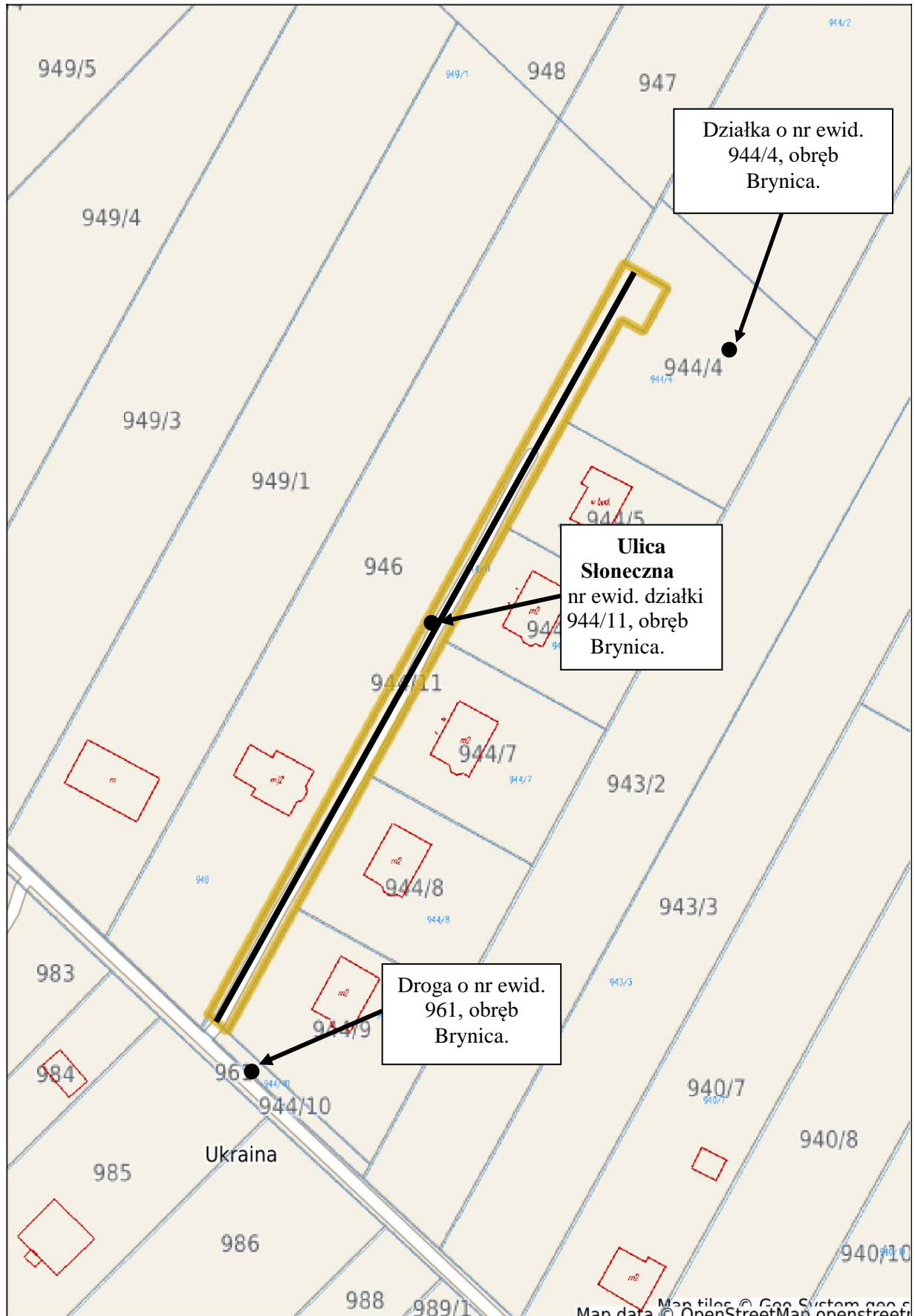
Załącznik nr 18  
do uchwały nr LII/476/2022  
Rady Gminy Piekoszów  
z dnia 30 grudnia 2022 r.

Lokalizacja ulicy Krótkiej w miejscowości Brynica, gmina Piekoszów.



Załącznik nr 19  
do uchwały nr LII/476/2022  
Rady Gminy Piekoszów  
z dnia 30 grudnia 2022 r.

Lokalizacja ulicy Słonecznej w miejscowości Brynica, gmina Piekoszów.



Załącznik nr 20  
do uchwały nr LII/476/2022  
Rady Gminy Piekoszów  
z dnia 30 grudnia 2022 r.

Lokalizacja ulicy Perłowej w miejscowości Brynica, gmina Piekoszów.

