



DZIENNIK URZĘDOWY

WOJEWÓDZTWA ŚWIĘTOKRZYSKIEGO

Kielce, dnia 29 sierpnia 2024 r.

Poz. 3079

UCHWAŁA NR V/53/24 RADY MIEJSKIEJ W JĘDRZEJOWIE

z dnia 26 sierpnia 2024 r.

w sprawie zmiany przebiegu drogi gminnej nr 328089T (ul. Partyzantów) oraz zaliczenia dróg (ul. Fabrycznej i ul. Długiej) do kategorii publicznych dróg gminnych i ustalenia ich przebiegu

Na podstawie art. 18 ust. 2, pkt 15, ustawy z dnia 8 marca 1990 r. o samorządzie gminnym (t.j. Dz.U. z 2024 poz. 609 i poz. 721), w związku z art. 7 ustawy z dnia 21 marca 1985 r. o drogach publicznych (t.j. Dz. U. z 2024 poz. 320) oraz po zasięgnięciu opinii Zarządu Powiatu Jędrzejowskiego, Rada Miejska w Jędrzejowie uchwala, co następuje:

§ 1. 1. Zmienia się przebieg publicznej drogi gminnej nr 328089T (ul. Partyzantów) kategorii Z, ustalonej Uchwałą nr XL/305/09 Rady Miejskiej w Jędrzejowie z dnia 26.03.2009r., poprzez zaliczenie do kategorii dróg publicznych ul. Partyzantów, odcinka drogi wewnętrznej obejmującej działkę o nr ewidencyjny 829/2 (KW KI1J/00077356/5) obręb Skroniów, będącymi własnością Gminy Jędrzejów o długości 236 m.

2. Ustala się przebieg drogi gminnej nr 328089T ul. Partyzantów - od Pl. Tadeusza Kościuszki do granicy działki nr 829/1 obręb Skroniów o łącznej długości 1794 m. obejmującej działki:

- nr 587/2 obręb 5 Jędrzejów (KW KI1J/00077356/5),
- nr 210 obręb 11 Jędrzejów (KW KI1J/00077356/5),
- nr 829/2 obręb Skroniów (KW KI1J/00077356/5).

3. Przebieg ul. Partyzantów stanowi załącznik graficzny nr 1.

§ 2. 1. Zalicza się do dróg gminnych kategorii L, odcinek drogi ul. Fabrycznej, usytuowanej na działkach:

| Numer działki | Obręb | Numer księgi wieczystej |
|---------------|----------------------|-------------------------|
| 61/4 | Obręb 0011 Jędrzejów | KI1J/00033427/4 |
| 60/4 | Obręb 0011 Jędrzejów | KI1J/00010836/7 |
| 58/5 | Obręb 0011 Jędrzejów | KI1J/00058798/6 |
| 59/2 | Obręb 0011 Jędrzejów | KI1J/00010836/7 |
| 57/6 | Obręb 0011 Jędrzejów | KI1J/00033427/4 |
| 56/5 | Obręb 0011 Jędrzejów | KI1J/00033427/4 |
| 55/4 | Obręb 0011 Jędrzejów | KI1J/00010897/2 |
| 51/4 | Obręb 0011 Jędrzejów | KI1J/00033427/4 |
| 46/7 | Obręb 0011 Jędrzejów | KI1J/00033427/4 |
| 44/5 | Obręb 0011 Jędrzejów | KI1J/00033427/4 |
| 42/5 | Obręb 0011 Jędrzejów | KI1J/00067225/5 |
| 41/7 | Obręb 0011 Jędrzejów | KI1J/00010897/2 |

| | | |
|-------|----------------------|-----------------|
| 37/4 | Obręb 0011 Jędrzejów | KI1J/00033427/4 |
| 36/4 | Obręb 0011 Jędrzejów | KI1J/00064657/1 |
| 31/2 | Obręb 0011 Jędrzejów | KI1J/00010897/2 |
| 28/5 | Obręb 0011 Jędrzejów | KI1J/00033427/4 |
| 26/5 | Obręb 0011 Jędrzejów | KI1J/00033427/4 |
| 24/4 | Obręb 0011 Jędrzejów | KI1J/00033427/4 |
| 22/4 | Obręb 0011 Jędrzejów | KI1J/00010897/2 |
| 20/4 | Obręb 0011 Jędrzejów | KI1J/00010146/3 |
| 18/5 | Obręb 0011 Jędrzejów | KI1J/00033427/4 |
| 16/5 | Obręb 0011 Jędrzejów | KI1J/00033427/4 |
| 14/4 | Obręb 0011 Jędrzejów | KI1J/00010897/2 |
| 12/4 | Obręb 0011 Jędrzejów | KI1J/00033427/4 |
| 10/5 | Obręb 0011 Jędrzejów | KI1J/00033427/4 |
| 8/4 | Obręb 0011 Jędrzejów | KI1J/00010897/2 |
| 7/2 | Obręb 0011 Jędrzejów | KI1J/00033427/4 |
| 5/3 | Obręb 0011 Jędrzejów | KI1J/00068294/6 |
| 4/2 | Obręb 0011 Jędrzejów | KI1J/00033427/4 |
| 3/2 | Obręb 0011 Jędrzejów | KI1J/00033427/4 |
| 2/4 | Obręb 0011 Jędrzejów | KI1J/00077681/2 |
| 152/2 | Obręb 0010 Jędrzejów | KI1J/00033427/4 |

o przebiegu od granicy działki o nr ewid. 64/2 obręb 11 Jędrzejów do granicy działki o nr ewid. 151/2 obręb 10 Jędrzejów, o długości 542 m, które stanowią ul. Fabryczną - zgodnie z Uchwałą nr X/78/2019 Rady Miejskiej w Jędrzejowie z dnia 31 maja 2019 r. w sprawie nadania nazwy ulicy położonej w obrębie 10 i obrębie 11 miasta Jędrzejowa.

2. Zalicza się do dróg gminnych kategorii L, odcinek drogi ul. Długiej, usytuowanej na działkach:

| Numer działki | Obręb | Numer księgi wieczystej |
|---------------|----------------------|--|
| 211/2 | Obręb 0011 Jędrzejów | Decyzja Wojewody Świętokrzyskiego znak SPN.IV.7532.94.2024 z dnia 31.05.2024r. |
| 150/4 | Obręb 0011 Jędrzejów | KI1J/00052183/0 |
| 149/2 | Obręb 0011 Jędrzejów | KI1J/00074914/4 |
| 69/6 | Obręb 0011 Jędrzejów | KI1J/00033427/4 |
| 64/2 | Obręb 0011 Jędrzejów | KI1J/00042184/4 |
| 69/4 | Obręb 0011 Jędrzejów | KI1J/00033427/4 |
| 61/2 | Obręb 0011 Jędrzejów | KI1J/00033427/4 |
| 60/2 | Obręb 0011 Jędrzejów | KI1J/00010836/7 |
| 58/2 | Obręb 0011 Jędrzejów | KI1J/00058798/6 |
| 57/4 | Obręb 0011 Jędrzejów | KI1J/00033427/4 |
| 56/3 | Obręb 0011 Jędrzejów | KI1J/00033427/4 |

| | | |
|--------|-------------------------|-----------------|
| 53/2 | Obręb 0011 Jędrzejów | KI1J/00033427/4 |
| 51/2 | Obręb 0011 Jędrzejów | KI1J/00033427/4 |
| 46/5 | Obręb 0011 Jędrzejów | KI1J/00080235/5 |
| 44/3 | Obręb 0011 Jędrzejów | KI1J/00033427/4 |
| 42/3 | Obręb 0011 Jędrzejów | KI1J/00067225/5 |
| 41/5 | Obręb 0011 Jędrzejów | KI1J/00010897/2 |
| 37/2 | Obręb 0011 Jędrzejów | KI1J/00033427/4 |
| 36/2 | Obręb 0011 Jędrzejów | KI1J/00064657/1 |
| 30/3 | Obręb 0011 Jędrzejów | KI1J/00033427/4 |
| 28/3 | Obręb 0011 Jędrzejów | KI1J/00033427/4 |
| 26/3 | Obręb 0011 Jędrzejów | KI1J/00033427/4 |
| 24/2 | Obręb 0011 Jędrzejów | KI1J/00033427/4 |
| 22/2 | Obręb 0011 Jędrzejów | KI1J/00010897/2 |
| 20/2 | Obręb 0011 Jędrzejów | KI1J/00010146/3 |
| 18/3 | Obręb 0011 Jędrzejów | KI1J/00033427/4 |
| 16/3 | Obręb 0011 Jędrzejów | KI1J/00033427/4 |
| 14/2 | Obręb 0011 Jędrzejów | KI1J/00010897/2 |
| 12/2 | Obręb 0011 Jędrzejów | KI1J/00033427/4 |
| 10/3 | Obręb 0011 Jędrzejów | KI1J/00033427/4 |
| 8/1 | Obręb 0011 Jędrzejów | KI1J/00010897/2 |
| 5/1 | Obręb 0011 Jędrzejów | KI1J/00068294/6 |
| 1/2 | Obręb 0011 Jędrzejów | KI1J/00056893/8 |
| 121/2 | Obręb 0010 Jędrzejów | KI1J/00033427/4 |
| 119/15 | Obręb 0010 Jędrzejów | KI1J/00033427/4 |
| 89/4 | Obręb 0010 Jędrzejów | KI1J/00033427/4 |
| 117/2 | Obręb 0010 Jędrzejów | KI1J/00033427/4 |
| 116/2 | Obręb 0010 Jędrzejów | KI1J/00033427/4 |
| 115/2 | Obręb 0010 | KI1J/00033427/4 |

| | | |
|-------|-------------------------|------------------|
| | Jędrzejów | |
| 114/5 | Obręb 0010 Jędrzejów | KI11J/00033427/4 |
| 112/2 | Obręb 0010 Jędrzejów | KI11J/00033427/4 |
| 109/4 | Obręb 0010 Jędrzejów | KI11J/00050542/1 |

o przebiegu od granicy działki o nr ewid. 212/8 obręb 11 Jędrzejów stanowiącej część pasa drogowego publicznej drogi gminnej nr 328119T (ul.Jasionka I), do granicy działki o nr ewid. 108/23 obręb 10 Jędrzejów o długości 1054 m, które stanowią ciąg komunikacyjny ul. Długiej.

3. Przebieg dróg określonych w ust. 1 i 2, stanowią odpowiednio załącznik graficzny nr 2 i załącznik graficzny nr 3.

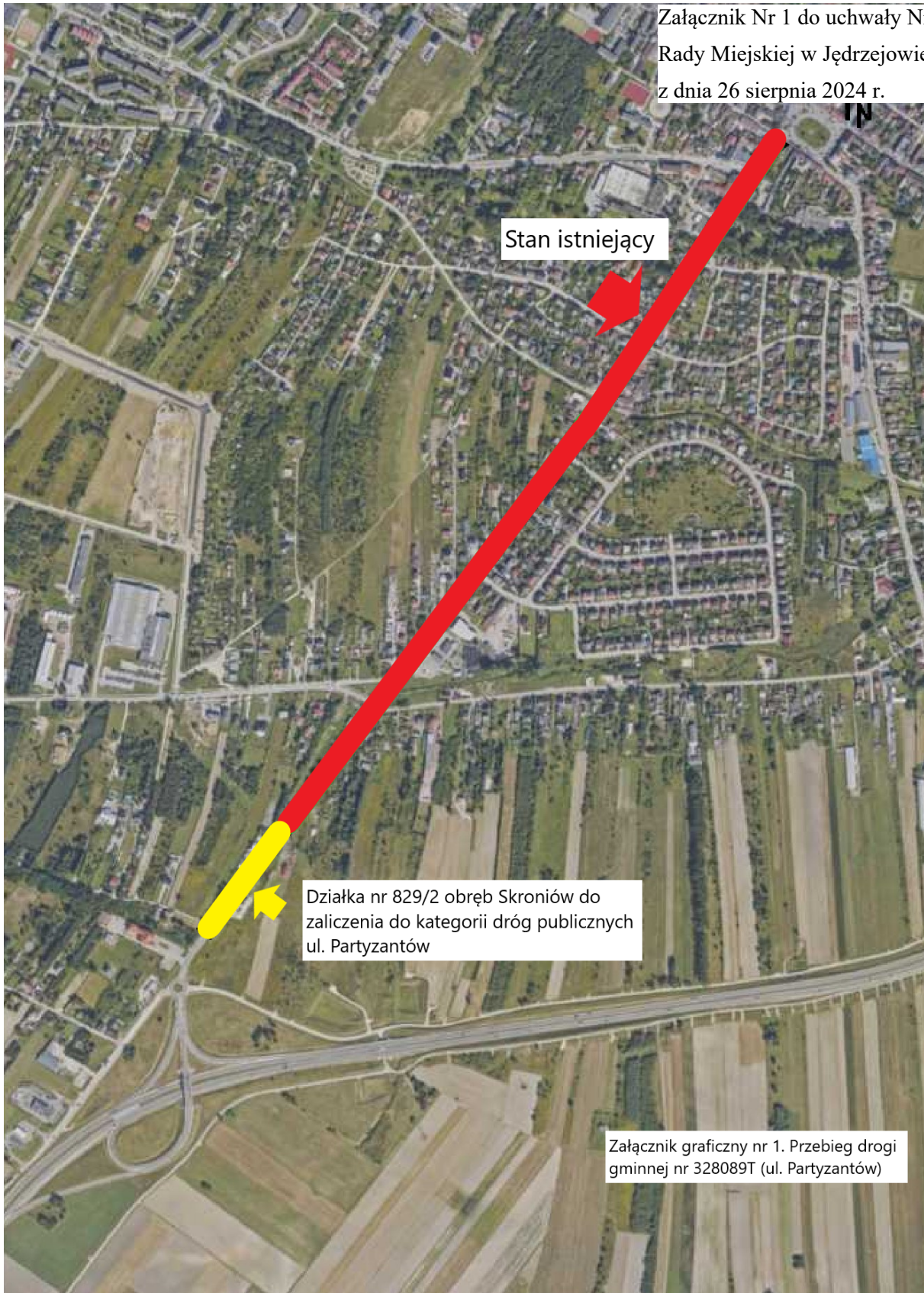
§ 3. Wykonanie uchwały powierza się Burmistrzowi Miasta Jędrzejowa.

§ 4. Uchwała podlega ogłoszeniu w Dzienniku Urzędowym Województwa Świętokrzyskiego i wchodzi w życie po upływie 14 dni od ogłoszenia.

Przewodniczący Rady
Miejskiej w Jędrzejowie

mgr inż. Robert Kruk

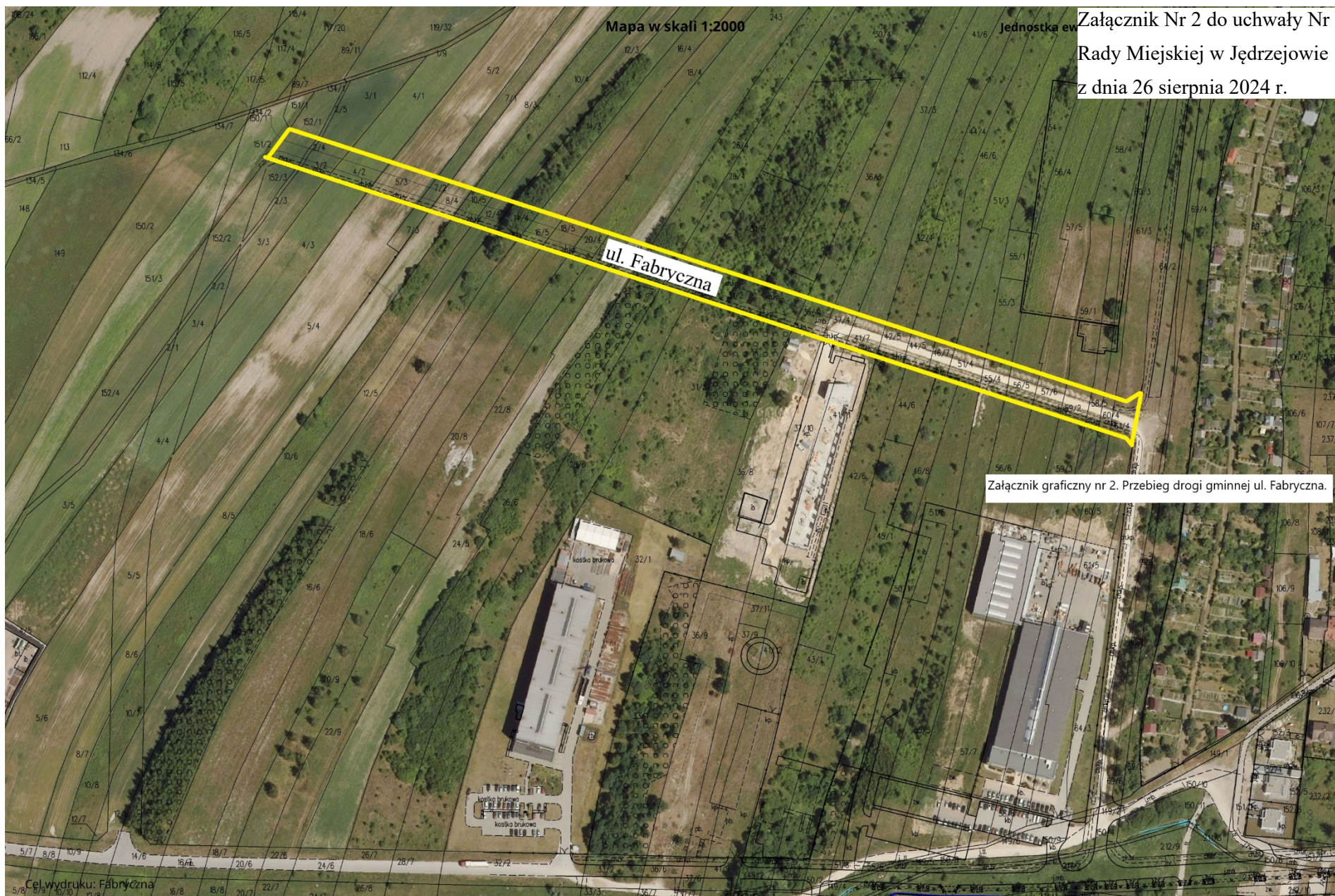
Załącznik Nr 1 do uchwały Nr V/53/24
Rady Miejskiej w Jędrzejowie
z dnia 26 sierpnia 2024 r.



Stan istniejący

Działka nr 829/2 obręb Skroniów do
zaliczenia do kategorii dróg publicznych
ul. Partyzantów

Załącznik graficzny nr 1. Przebieg drogi
gminnej nr 328089T (ul. Partyzantów)



Załącznik Nr 2 do uchwały Nr V/53/24
Rady Miejskiej w Jędrzejowie
z dnia 26 sierpnia 2024 r.

Załącznik graficzny nr 2. Przebieg drogi gminnej ul. Fabryczna.

