



# DZIENNIK URZĘDOWY

## WOJEWÓDZTWA ŚWIĘTOKRZYSKIEGO

---

Kielce, dnia 29 października 2024 r.

Poz. 3799

### UCHWAŁA NR X/74/24 RADY MIEJSKIEJ W JĘDRZEJOWIE

z dnia 24 października 2024 r.

#### **zmieniająca uchwałę nr XXXI/270/21 Rady Miejskiej w Jędrzejowie z dnia 21 stycznia 2021 r. w sprawie wyznaczenia obszaru i granic aglomeracji Jędrzejów**

Na podstawie 18 ust. 2 pkt 15 ustawy z dnia 8 marca 1990 r. o samorządzie gminnym (Dz. U. z 2024 r. poz. 1465), art. 87 ust. 1 i 4 ustawy z dnia 20 lipca 2017 r. Prawo wodne (tekst jednolity Dz. U. z 2024 r. poz. 1087, 1089 i 1473) po uzgodnieniu z Regionalnym Zarządem Gospodarki Wodnej oraz Regionalną Dyрекcją Ochrony Środowiska uchwała się, co następuje:

**§ 1.** W uchwale Nr XXXI/270/21 Rady Miejskiej w Jędrzejowie z dnia 21 stycznia 2021 r. w sprawie wyznaczenia obszaru i granic aglomeracji Jędrzejów (Dz. U. Woj. Świętokrzyskiego z dnia 11 lutego 2021 r. poz. 717) wprowadza się następujące zmiany:

- 1) § 1 otrzymuje brzmienie: „Wyznacza się Aglomerację Jędrzejów o równoważnej liczbie mieszkańców (RLM) wynoszącej 26 745 obejmującą miejscowości: Jędrzejów, Sudół, Skroniów, Piaski i Borki znajdujące się na terenie gminy Jędrzejów z oczyszczalnią ścieków zlokalizowaną w Jędrzejowie”.
- 2) załącznik nr 1 do uchwały Nr XXXI/270/21 ulega zmianie i otrzymuje brzmienie jak załącznik nr 1 do niniejszej uchwały;
- 3) załącznik nr 2 do uchwały Nr XXXI/270/21 ulega zmianie i otrzymuje brzmienie jak załącznik nr 2 do niniejszej uchwały

**§ 2.** Wykonanie uchwały powierza się Burmistrzowi Miasta Jędrzejowa.

**§ 3.** Uchwała wchodzi w życie po upływie 14 dni od dnia jej ogłoszenia w Dzienniku Urzędowym Województwa Świętokrzyskiego.

Wiceprzewodniczący Rady Miejskiej  
w Jędrzejowie

**Wacław Kędra**

Załącznik Nr 1 do uchwały Nr X/74/24  
Rady Miejskiej w Jędrzejowie  
z dnia 24 października 2024 r.

# **OPIS AGLOMERACJI JĘDRZEJÓW**

**POWIAT JĘDRZEJOWSKI  
WOJEWÓDZTWO ŚWIĘTOKRZYSKIE**

**LIPIEC, 2024**

## I. WSTĘP

### 1. Aktualny stan prawny aglomeracji i przyczyny wnioskowania o zmianę:

Aglomeracja Jędrzejów została utworzona uchwałą nr XXXI/270/21 Rady Miejskiej w Jędrzejowie z dnia 21 stycznia 2021 r. (Dz. U. Woj. Świętokrzyskiego z dnia 11 lutego 2021 r., poz. 717) w sprawie wyznaczenia obszaru i granic aglomeracji Jędrzejów o równoważnej liczbie mieszkańców (RLM) 31 328.

W wyniku szczegółowej inwentaryzacji istniejącej sieci kanalizacji sanitarnej oraz bazy zbiorników bezodpływowych i przydomowych oczyszczalni ścieków, a także przeliczeń RLM wykazano, iż wielkość aglomeracji uległa znaczącej zmianie.

Z uwagi na zmniejszenie równoważnej liczby mieszkańców (RLM) aglomeracji o 14,6%, zachodzi konieczność zmiany ww. uchwały Rady miejskiej w Jędrzejowie. Uchwała zmieniająca jest przygotowana zgodnie z obowiązującym rozporządzeniem Ministra Gospodarki Morskiej i Żeglugi Śródlądowej z dnia 27 lipca 2018 r. w sprawie sposobu wyznaczania obszarów i granic aglomeracji (Dz. U. z 2018 r. poz. 1586) oraz warunkami wskazanymi w art. 87 ustawy Prawo Wodne z dnia 20 lipca 2017 (tekst jednolity Dz. U. z 2024 r. poz. 1087 z późn. zm.), Wytycznymi do wyznaczania, zmiany lub likwidacji obszarów i granic aglomeracji, Warszawa, lipiec 2019r. oraz Poradnikiem dla samorządów wyznaczających aglomeracje, Warszawa, wrzesień 2020r.

### 2. Podstawę wyznaczenia obszaru i granic aglomeracji stanowią:

- Studium uwarunkowań i kierunków zagospodarowania przestrzennego miasta i gminy Jędrzejów,
- Miejscowe Plany Zagospodarowania Przestrzennego miasta i gminy Jędrzejów,
- decyzje o ustaleniu lokalizacji inwestycji celu publicznego,
- decyzje o warunkach zabudowy i zagospodarowania terenu,
- pozwolenia na budowę w zakresie gospodarki wodnej.

## II. OPIS AGLOMERACJI O RÓWNOWAŻNEJ LICZBIE MIESZKAŃCÓW POWYŻEJ 15 000 RLM

1. Nazwa aglomeracji: **Jędrzejów**

2. RLM aglomeracji: **26 745**

3. Gmina wiodąca w aglomeracji: **Jędrzejów**

Gminy w aglomeracji: **Jędrzejów**

4. Kanalizacja sanitarna istniejąca na obszarze proponowanej aglomeracji:

L.P	Opis	RLM
-----	------	-----

1	Liczba mieszkańców (meldunek stały i czasowy)	16 445
2	Liczba mieszkańców korzystająca z istniejącej sieci kanalizacji sanitarnej	16 206
3	Liczba osób czasowo przebywających w aglomeracji korzystająca z sieci kanalizacji sanitarnej (miejsca noclegowe)	0
4	Liczba osób czasowo przebywających w aglomeracji obsługiwana przez tabor asenizacyjny (miejsca noclegowe)	0
5	Liczba mieszkańców obsługiwana przez przydomowe oczyszczalnie	0
6	Liczba mieszkańców obsługiwanych przez tabor asenizacyjnych	239
<b>Istniejąca sieć kanalizacji sanitarnej na terenie aglomeracji</b>		
Długość sieci kanalizacji sanitarnej grawitacyjnej (w km)		68,33
Długość sieci kanalizacji sanitarnej tłocznej (w km)		3,4

#### 5. Kanalizacja sanitarne planowana na obszarze aglomeracji do 2027 r.:

Aktualnie na obszarze aglomeracji nie ma planowanych inwestycji. Obecnie realizowana jest inwestycja w ul. Reymonta w Jędrzejowie (0,37 km sieci), której celem jest uporządkowanie istniejącego systemu kanalizacji zbiorczej oraz poprawa jego funkcjonowania (np. możliwość przepięcia mieszkańców ze starej do nowej sieci).

Planowany termin zakończenia prac to 2024 r.

#### 6. Opis funkcjonującej na terenie aglomeracji oczyszczalni ścieków:

Ścieki generowane na terenie aglomeracji Jędrzejów oczyszczane są w oczyszczalni ścieków w Jędrzejowie, na obszarze gminy Jędrzejów.

<b>Oczyszczalnia ścieków w Jędrzejowie</b>	
Nazwa oczyszczalni ścieków	Oczyszczalnia ścieków w Jędrzejowie
Lokalizacja oczyszczalni ścieków	ul. Wiejska 30, 28-300 Jędrzejów,
<b>Nazwa odbiornika ścieków</b>	
II rzędu	Nida
III rzędu	Brzeźnica
Bezpośredni odbiornik	rów, dopływ rzeki Brzeźnica
Współrzędne geograficzne punktu zrzutu ścieków	N 50,6311; E 20,2709
Technologia oczyszczania ścieków	Mechaniczno-biologiczna z osadem czynnym
Przepustowość projektowa oczyszczalni ścieków [m <sup>3</sup> /d // RLM]	6 300 // 45 000
Odbiornik ścieków oczyszczonych zgodnie z	Odbiornikiem ścieków oczyszczonych jest ciek wodny

pozwoleniem wodnoprawnym: - kilometrąz miejsca odprowadzania ścieków oczyszczonych	stanowiący dopływ do rzeki Brzeźnica prawostronnego dopływu Nidy. Zrzut ścieków w 13,6 km od ujścia rzeki Brzeźnicy do rzeki Nidy. Działka nr. ewid. 336.
<b>Pozwolenie wodnoprawne dla oczyszczalni ścieków</b>	
Numer pozwolenia	OŚR.6341.11.2015
Organ wydający pozwolenie	Starosta Jędrzejowski
Data ważności dla pozwolenia	31.03.2025 r.

#### 7. Charakterystyka ilości i jakości oczyszczanych ścieków na terenie aglomeracji:

**Ilość ścieków powstających na terenie aglomeracji Jędrzejów, dostarczanych do oczyszczalni ścieków:** 2 165,00 tys. m<sup>3</sup>/r tj. 5 931,5 m<sup>3</sup>/d.

- Ilość ścieków pochodzących od mieszkańców, turystów i przemysłu odprowadzanych zbiorczym systemem kanalizacyjnym wynosi: 2 159 tys. m<sup>3</sup>/r, tj. 5 915 m<sup>3</sup>/d
- Ilość ścieków powstających na terenie aglomeracji nieobjętych systemem kanalizacji zbiorczej, gdzie zastosowano systemy indywidualne:  
– dostarczonych do oczyszczalni ścieków taborem asenizacyjnym: 6,0 tys. m<sup>3</sup>/r tj. 16,4 m<sup>3</sup>/d

<b>Oczyszczalnia ścieków w Jędrzejowie</b>	
<b>Średnie roczne wartości wskaźników zanieczyszczeń w ściekach surowych dopływających do komunalnej oczyszczalni ścieków</b>	
Średnioroczne stężenie BZT <sub>5</sub> [mg/l]	225,92
Średnioroczne stężenie ChZT [mg/l]	547,50
Średnioroczne zawiesiny [mg/l]	340,83
Średnioroczne stężenie N <sub>og</sub> [mg/l]	46,16
Średnioroczne stężenie P <sub>og</sub> [mg/l]	4,66

<b>Średnie roczne wartości wskaźników zanieczyszczeń w ściekach oczyszczonych odpływających z oczyszczalni ścieków:</b>	
Średnioroczne stężenie BZT <sub>5</sub> [mg/l]	2,25
Średnioroczne stężenie ChZT [mg/l]	28,33
Średnioroczne zawiesiny [mg/l]	4,82
Średnioroczne stężenie N <sub>og</sub> [mg/l]	3,88
Średnioroczne stężenie P <sub>og</sub> [mg/l]	0,60

<b>Porównanie jakości ścieków oczyszczonych z najwyższymi dopuszczalnymi wartościami substancji zanieczyszczających wskazanymi w rozporządzeniu Ministra Gospodarki Morskiej i Żeglugi Śródlądowej z dnia 12 lipca 2019 (Dz.U. z 2019 r. poz. 1311).</b>										
<b>OŚ</b>	<b>Średnie stężenie w ściekach oczyszczonych</b>					<b>Wartości dopuszczalne dla RLM od 15 000 do 99 999 według rozporządzenie Ministra Gospodarki Morskiej i Żeglugi Śródlądowej z dnia 12 lipca 2019</b>				
	BZT5	ChZT	Nog	Pog	zaw. ogólna	BZT5	ChZT	Nog	Pog	zaw. ogólna
	mg/l	mg/l	mg/l	mg/l	mg/l	mg/l	mg/l	mg/l	mg/l	mg/l

Jędrzejów	2,25	28,33	3,88	0,60	4,82	15	125	15	2	35
-----------	------	-------	------	------	------	----	-----	----	---	----

Z powyższych danych wynika, iż oczyszczalnia ścieków w Jędrzejowie spełnia wymagania odnośnie jakości ścieków oczyszczonych określonych rozporządzeniem Ministra Gospodarki Morskiej i Żeglugi Śródlądowej z dnia 12 lipca 2019 (Dz.U. z 2019 r. poz. 1311) dla RLM od 15 000 do 99 999.

#### 8. Charakterystyka ścieków przemysłowych powstających na terenie aglomeracji:

Na obszarze aglomeracji Jędrzejów znajdują się zakłady przemysłowe, obsługiwane przez zbiorczą sieć kanalizacyjną, zajmujące się:

- produkcją opakowań jednorazowych, folii i art. gospodarstwa domowego,
- przetwórstwem tytoniu i produkcją wyrobów tytoniowych,
- produkcją piwa,
- produkcją i obróbką metalu,
- przetwórstwem pierza i produkcją wyrobów z pierza i puchu,
- produkcją odzieży ochronnej, zawodowej i roboczej.

<b>Przemysł podłączony do systemu kanalizacyjnego</b>	
średniodobowa ilość ścieków [m <sup>3</sup> /d]	1 030
średnie stężenie BZT <sub>5</sub> [g O <sub>2</sub> /m <sup>3</sup> ]	600
Średnioroczne stężenie ChZT [mg/l]	700
Średnioroczne zawiesiny [mg/l]	489,75
Średnioroczne stężenie N <sub>og</sub> [mg/l]	43,81
Średnioroczne stężenie P <sub>og</sub> [mg/l]	2,53
<b>przemysł korzystający z systemu kanalizacyjnego [RLM]</b>	<b>10 300</b>

#### 9. Informacja na temat zamierzeń inwestycyjnych na terenie oczyszczalni ścieków:

Dla oczyszczalni ścieków w Jędrzejowie zaplanowano opracowanie koncepcji dotyczącej gospodarki osadowej, które ma na celu dobór optymalnych technologii, które w znacznym stopniu zmniejszą masę odwodnionych osadów ściekowych oraz zmieniają ich parametry fizyko-chemiczne pod kątem dostosowania metody zagospodarowania osadów do obowiązującego Rozporządzenia.

#### 10. Wykaz zakładów przemysłowych planowanych do podłączenia do systemu kanalizacji zbiorczej:

Aktualnie na terenie aglomeracji Jędrzejów nie planuje się podłączenia nowych zakładów do systemu kanalizacji zbiorczej.

#### 11. Strefy ochronne ujęć wody obejmujące tereny ochrony bezpośredniej i tereny ochrony pośredniej:

Na terenie aglomeracji Jędrzejów znajdują się następujące strefy ochronne ujęć wody:

Strefa ochronna ujęcia wody	Akt prawa miejscowego lub decyzja ustanawiająca strefę	Zakazy, nakazy i ograniczenia obowiązujące na terenie strefy ochrony ujęć wody
<p><b>Teren ochrony pośredniej i bezpośredniej ujęcia wody podziemnej „Wilanów”</b></p>	<p>Rozporządzenie Nr 2/2007 Dyrektora Regionalnego Zarządu Gospodarki Wodnej W Krakowie z dnia 7 września 2007 r.</p>	<p><b>1.</b> Na terenie ochrony bezpośredniej zabrania się użytkowania gruntów do celów niezwiązanych z eksploatacją ujęcia wody, a ponadto należy:</p> <ol style="list-style-type: none"> <li><b>1)</b> zagospodarować teren zielenią;</li> <li><b>2)</b> odprowadzać wody opadowe w sposób uniemożliwiający przedostawanie się ich do urządzeń służących do poboru wody;</li> <li><b>3)</b> odprowadzać poza granicę terenu ochrony bezpośredniej ścieki z urządzeń sanitarnych, przeznaczonych do użytku osób zatrudnionych przy obsłudze urządzeń służących do poboru wody;</li> <li><b>4)</b> ograniczyć do niezbędnych potrzeb przebywanie osób niezatrudnionych przy obsłudze urządzeń służących do poboru wody.</li> </ol> <p><b>2.</b> Teren ochrony bezpośredniej powinien być trwale ogrodzony i oznakowany tablicami zawierającymi informację o ujęciu wody i zakazie wstępu osób nieupoważnionych.</p> <p><b>1.</b> Na terenie ochrony pośredniej zabrania się:</p> <ol style="list-style-type: none"> <li><b>1)</b> wprowadzania ścieków do wód lub do ziemi z wyłączeniem wód opadowych lub roztopowych;</li> <li><b>2)</b> rolniczego wykorzystywania ścieków oraz nawożenia gnojowicą lub gnojówką;</li> <li><b>3)</b> składowania i przechowywania obornika bezpośrednio na powierzchni pola (w przyzmacach polowych) lub na płytach niespełniających warunków technicznych określonych w rozporządzeniu Ministra Rolnictwa i Gospodarki Żywnościowej z dnia 7 października 1997r. w sprawie warunków technicznych jakim powinny odpowiadać budowle rolnicze i ich usytuowanie (Dz. U. z 1997r. Nr 132 poz. 877);</li> <li><b>4)</b> składowania i przechowywania gnojówki i gnojowicy w zbiornikach niespełniających warunków technicznych określonych w rozporządzeniu Ministra Rolnictwa i Gospodarki Żywnościowej z dnia 7 października 1997 r. w sprawie warunków technicznych jakim powinny odpowiadać budowle rolnicze i ich usytuowanie (Dz. U. z 1997r. Nr 132 poz. 877);</li> <li><b>5)</b> lokalizowania zakładów przemysłowych kwalifikowanych jako przedsięwzięcia mogące znacząco oddziaływać na środowisko, wymagających sporządzenia raportu o oddziaływaniu na środowisko zgodnie z rozporządzeniem Rady Ministrów z dnia 9 listopada 2004r. w sprawie określenia rodzajów przedsięwzięć mogących znacząco oddziaływać na środowisko oraz szczegółowych uwarunkowań związanych z kwalifikowaniem przedsięwzięcia do sporządzenia raportu o oddziaływaniu na Środowisko (Dz. U. z 2004r. Nr 257, poz. 2573; zm. Dz. U. z 2005r. Nr 92, poz. 769);</li> </ol>

		<p>6) lokalizowania nowych ferm chowu lub hodowli zwierząt oraz rozbudowy, nadbudowy i odbudowy obiektów budowlanych istniejących ferm chowu lub hodowli zwierząt zmierzającej do zwiększenia produkcji zwierząt</p> <p>7) prowadzenia chowu lub hodowli zwierząt w systemie bezściółowym;</p> <p>8) zakładania gospodarstw ogrodniczych i sadowniczych o intensywnej uprawie owoców i warzyw;</p> <p>9) przechowywania lub składowania odpadów promieniotwórczych;</p> <p>10) lokalizowania magazynów produktów ropopochodnych oraz innych substancji, a także rurociągów do ich transportu z wyłączeniem gazu płynnego;</p> <p>11) lokalizowania składowisk odpadów komunalnych, niebezpiecznych, innych niż niebezpieczne i obojętne oraz obojętnych;</p> <p>12) lokalizowania nowych cmentarzy oraz grzebania zwłok zwierzęcych;</p> <p>13) lokalizowania nowych ujęć wód podziemnych dla potrzeb innych niż zwykle korzystanie z wód;</p> <p>14) wydobywania kopalin.</p> <p>2. Na terenie ochrony pośredniej ogranicza się stosowanie:</p> <p>1) nawozów w dawkach i w sposobach nawożenia zgodnie z warunkami rozporządzenia Ministra Rolnictwa i Rozwoju Wsi z dnia 1 czerwca 2001 r. w sprawie szczegółowego sposobu stosowania nawozów oraz prowadzenia szkoleń z zakresu ich stosowania (Dz. U. z 2001r. Nr 60 poz. 616), zastrzeżeniem w ust.1 pkt 2; '</p> <p>2) środków ochrony roślin jedynie do dopuszczonych do stosowania w strefach ochronnych ujęć wody</p> <p>Granice terenu ochrony pośredniej ujęcia wody należy oznaczyć przez umieszczenie, w punktach przecięcia się granic ze szlakami komunikacyjnymi tablic zawierających informacje o ustanowieniu strefy ochronnej; zgodnie z załącznikiem nr 1 do rozporządzenia.</p>
--	--	---

## 12. Obszary ochronne zbiorników wód śródlądowych:

Na terenie aglomeracji Jędrzejów nie zostały oznaczone aktami prawa miejscowego lub decyzjami obszary ochronne zbiorników wód śródlądowych.

## 13. Formy ochrony przyrody:

Na terenie aglomeracji Jędrzejów znajdują się następujące formy ochrony przyrody:

Formy ochrony przyrody	Akt prawny uznający obszar za formę ochrony przyrody
Włoszczowsko-Jędrzejowski <b>Obszar Chronionego Krajobrazu</b>	Rozporządzenie Nr 12/95 Wojewody Kieleckiego z dnia 29 września 1995 r. w sprawie ustanowienia obszarów chronionego krajobrazu w województwie kieleckim. Dz. Urz. Woj. Kieleckiego (Dz. Urz. z 1995 r. Nr 21, poz. 145).

Formy ochrony przyrody	Akt prawny uznający obszar za formę ochrony przyrody
	<p>ROZPORZĄDZENIE Nr 48/2002 Wojewody Świętokrzyskiego z dnia 23 lipca 2002 r. zmieniające rozporządzenie w sprawie ustanowienia obszarów chronionego krajobrazu w województwie kieleckim (Dz. Urz. z 2002 r. Nr 108, poz. 1275)</p> <p>ROZPORZĄDZENIE Nr 89/2005 WOJEWODY ŚWIĘTOKRZYSKIEGO z dnia 14 lipca 2005 r. w sprawie obszarów chronionego krajobrazu (Dz. Urz. z 2005 r. Nr 156, poz. 1950)</p> <p>ROZPORZĄDZENIE Nr 17/2009 WOJEWODY ŚWIĘTOKRZYSKIEGO z dnia 28 stycznia 2009r. zmieniające rozporządzenie w sprawie obszarów chronionego krajobrazu (Dz. Urz. z 2009 r. Nr 42, poz. 629)</p> <p>UCHWAŁA NR XXXV/619/13 SEJMIKU WOJEWÓDZTWA ŚWIĘTOKRZYSKIEGO z dnia 23 września 2013 r. dotycząca wyznaczenia Włoszczowsko-Jędrzejowskiego Obszaru Chronionego Krajobrazu (Dz. Urz. z 2013 r. poz. 3311)</p>

#### 14. Charakterystyka RLM aglomeracji

Zgodnie z art. 86 ust. 3 pkt 2 ustawy Prawo Wodne, równoważną liczbę mieszkańców (RLM) należy rozumieć jako ładunek substancji organicznych biologicznie rozkładalnych wyrażonych jako wskaźnik pięciodobowego biochemicznego zapotrzebowania tlenu (BZT5) w ilości 60 g tlenu na dobę.

Równoważna liczba mieszkańców aglomeracji, zwana dalej „RLM aglomeracji”, uwzględnia ścieki pochodzące:

- 1) od stałych mieszkańców aglomeracji, gdzie 1 RLM aglomeracji odpowiada 1 stałemu mieszkańcowi aglomeracji;
- 2) z przemysłu w aglomeracji,
- 3) od osób czasowo przebywających w aglomeracji, gdzie 1 RLM aglomeracji odpowiada 1 zarejestrowanemu miejscu noclegowemu.

l.p	Działanie	Opis	RLM
1		Liczba mieszkańców (meldunek stały i czasowy)	16 445
2		Liczba mieszkańców korzystająca z istniejącej sieci kanalizacji sanitarnej	16 206
3		Liczba osób czasowo przebywających w aglomeracji korzystająca z sieci kanalizacji sanitarnej (miejsca noclegowe)	0
4		Liczba osób czasowo przebywających w aglomeracji obsługiwana przez tabor asenizacyjny (miejsca noclegowe)	0
5		Liczba mieszkańców obsługiwana przez przydomowe oczyszczalnie	0
6		Liczba mieszkańców obsługiwana przez tabor asenizacyjny	239

7		Przemysł podłączony do systemu kanalizacyjnego	10 300
8		Przemysł korzystający ze zbiorników bezodpływowych	0
9	<b>1+3+4+7+8</b>	<b>RLM aglomeracji</b>	<b>26 745</b>
10	<b>2+3+7</b>	<b>RLM korzystająca z kanalizacji</b>	<b>26 506</b>
<b>11</b>	<b>10/9</b>	<b>% RLM</b>	<b>99,11%</b>

## 15. Zasięg terytorialny

Aglomeracja Jędrzejów swym zasięgiem obejmuje miejscowości: Jędrzejów, Sudół, Skroniów, Piaski i Borki znajdujące się na terenie gminy Jędrzejów, w powiecie Jędrzejowskim, na obszarze województwa Świętokrzyskiego.

## 16. Badanie spełnienia przez aglomerację warunków Dyrektywy ściekowej 91/271/EWG.

### a) Warunek I (art. 3 Dyrektywy) **procent skanalizowania w aglomeracji:**

- ✓ Aktualny procent skanalizowania aglomeracji Jędrzejów wynosi 99,11%.

**Warunek spełniony** (zgodnie z warunkiem w art. 87a pkt 1 ustawy Prawo Wodne).

### b) Warunek II (art. 10 Dyrektywy) **wydajność oczyszczalni w aglomeracji** (wyrażona w RLM):

- ✓ Projektowa wydajność oczyszczalni ścieków w Jędrzejowie wyrażana w RLM wynosi 45 000 i jest większa od aktualnej wielkości aglomeracji tj. 26 745 RLM.

**Warunek spełniony** (art. 87a pkt 3 ustawy Prawo Wodne)

### c) Warunek III (art. 4 i art. 5 Dyrektywy) **standardy oczyszczania ścieków:**

- ✓ Oczyszczalnia ścieków w miejscowości Jędrzejów spełnia wymagania odnośnie do jakości ścieków oczyszczonych określonych rozporządzeniem Ministra Gospodarki Morskiej i Żeglugi Śródlądowej z dnia 12 lipca 2019 dla RLM aglomeracji od 15 000 do 99 999

**Warunek spełniony** (art. 87a pkt 4 ustawy Prawo Wodne)

## 17. Podsumowanie

Aglomeracja Jędrzejów została utworzona uchwałą nr XXXI/270/21 Rady Miejskiej w Jędrzejowie z dnia 21 stycznia 2021 r. (Dz. U. Woj. Świętokrzyskiego z dnia 11 lutego 2021 r., poz. 717) w sprawie wyznaczenia obszaru i granic aglomeracji Jędrzejów o równoważnej liczbie mieszkańców (RLM) 31 328

Szczegółowa inwentaryzacja zbiorników bezodpływowych i przydomowych oczyszczalni ścieków oraz aktualne przeliczenia RLM wykazały, iż wielkość aglomeracji uległa znaczącej zmianie co stanowi powód dla zmiany granic, obszaru aglomeracji spełniającej wszystkie warunki wskazane w art. 87a ustawy Prawo Wodne z dnia 20 lipca 2017 r. (tekst jednolity Dz. U. z 2024 r. poz. 1087 z późn. zm.) Główny wpływ na zmianę wielkości aglomeracji ma spadek liczby osób zameldowanych na jej obszarze.

Granice aglomeracji zostały wyznaczone zgodnie z wytycznymi do wyznaczania, zmiany lub likwidacji obszarów i granic aglomeracji (Warszawa, lipiec 2019 r.) tj. po zewnętrznych granicach skanalizowanych działek.

Gmina prowadzi ewidencję zbiorników bezodpływowych oraz przydomowych oczyszczalni ścieków, o której mowa w art. 3 ust. 3 pkt 1 i 2 ustawy z dnia 13 września 1996 r. o utrzymaniu czystości i porządku w gminach (tekst jednolity Dz. U. 2024 poz. 399). Dodatkowa weryfikacja ewidencji zbiorników bezodpływowych oraz przydomowych oczyszczalni ścieków została wykonana dla obszarów znajdujących się w aglomeracji Jędrzejów na potrzeby przeprowadzanego przeglądu. Ewidencje zawierają pełne adresy, liczbę osób zameldowanych oraz przyczyniła się do poprawnego wyliczenia RLM aglomeracji Jędrzejów.

Na terenach nieskanalizowanych w aglomeracji ścieki gromadzone są w szczelnych zbiornikach bezodpływowych (na terenie aglomeracji znajduje się 96 zbiorników). Ścieki ze zbiorników bezodpływowych okresowo wywożone są wozami asenizacyjnymi do stacji zlewnej na terenie oczyszczalni ścieków w Jędrzejowie.

Na terenach nieskanalizowanych wyłączonych z obszaru aglomeracji ścieki oczyszczane są w przydomowych oczyszczalniach ścieków (zestawienie wyłączonych posesji stanowi tabela poniżej). Osady z przydomowych oczyszczalni ścieków okresowo wywożone są wozami asenizacyjnymi do stacji zlewnej na terenie oczyszczalni ścieków w Jędrzejowie.

<b>Nieruchomości wyłączone z aglomeracji Jędrzejów obsługiwane przez systemy indywidualne (przydomowe oczyszczalnie ścieków).</b>			
<b>Lp.</b>	<b>Miejscowość</b>	<b>Ulica</b>	<b>Numery działek ewidencyjnych</b>
1	Sudół		202/2
2	Jędrzejów	Jasionka	960
3	Jędrzejów	Przemysłowa	60/1
4	Jędrzejów	Krzywa	93

Na obszarze aglomeracji Jędrzejów nie realizowano przedsięwzięć dotyczących budowy, rozbudowy i modernizacji urządzeń kanalizacyjnych, na które pozyskano by pomoc finansową ze środków budżetu państwa oraz ze środków pochodzących z funduszy Unii europejskiej w okresie 5 lat od zrealizowania przedsięwzięcia ujętego w zestawieniu, o którym mowa w art. 88 ust. 1 ustawy Prawo Wodne (tekst jednolity Dz. U. z 2024 r. poz. 1087 z późn. zm.).

Dla terenów wyłączonych z obszaru aglomeracji nie pozyskiwano pomocy finansowej na realizację przedsięwzięć w zakresie budowy, rozbudowy i modernizacji urządzeń kanalizacyjnych ze środków budżetu państwa oraz ze środków pochodzących z funduszy Unii Europejskiej otrzymanej w okresie 5 lat od zrealizowania przedsięwzięcia ujętego w Krajowym Programie Oczyszczania ścieków Komunalnych, o którym mowa w art. 88 ust. 1 ustawy Prawo Wodne.

W załączeniu przedstawiono mapę w skali 1: 10 000 zawierającą:

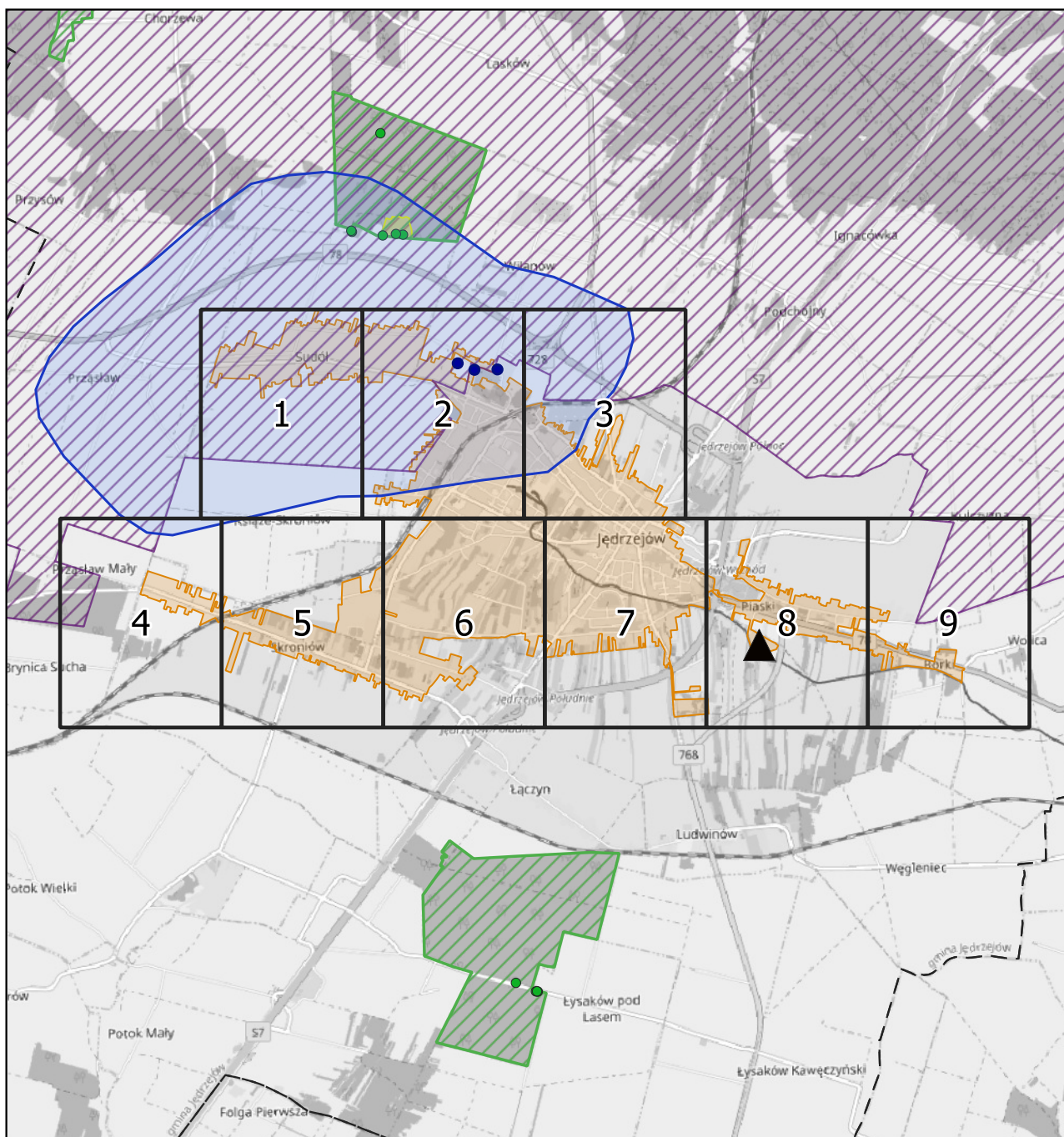
- oznaczenie granic aglomeracji,
- oznaczenie oczyszczalni ścieków komunalnych znajdującej się na terenie aglomeracji, do której odprowadzane są ścieki komunalne,
- oznaczenie granic administracyjnych gmin,

- oznaczenie granic terenów objętych formami ochrony przyrody,
- oznaczenie lokalizacji pomników przyrody,
- oznaczenie ujęć wody i ich stref ochronnych.

# Aglomeracja Jędrzejów

## Schemat podziału map

Załącznik nr 2 do uchwały nr  
X/74/24 Rady Miejskiej w  
Jędrzejowie z dnia 24.10.2024 r.



Podkład mapowy: OpenStreetMap

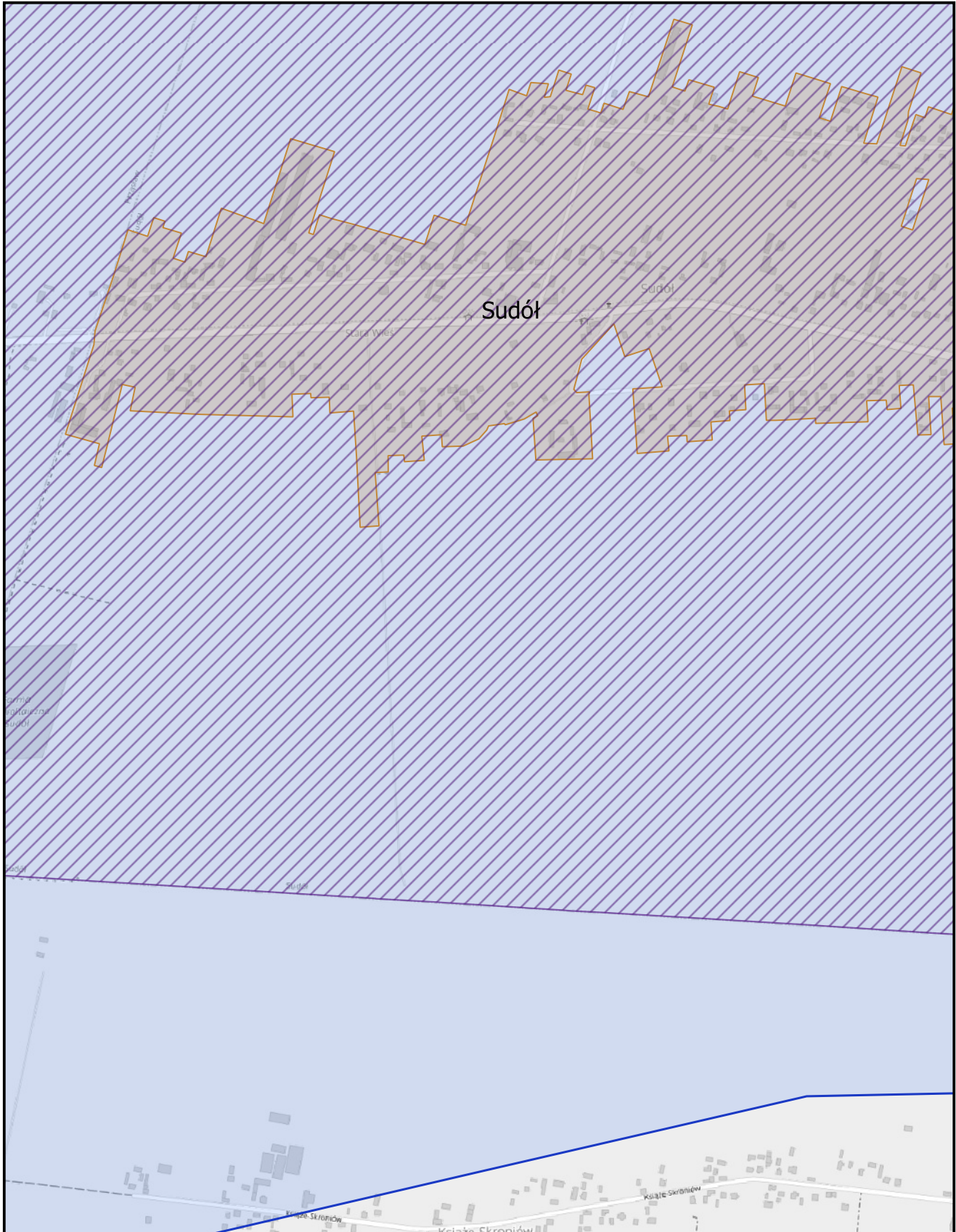
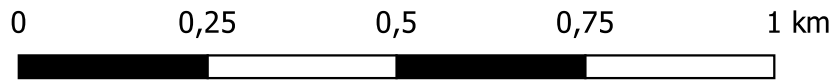
## Legenda

- |  |  |
|--|--|
| ● Pomniki przyrody                         | □ Granice gmin                             |
| ● Strefy ochrony bezpośredniej ujęcia wody | ■ Rezerваты przyrody                       |
| ▲ Oczyszczalnia ścieków                    | ▨ Natura 2000                              |
| ■ Granice aglomeracji                      | ▨ Obszary Chronionego Krajobrazu           |
|  | ▨ Strefy ochrony pośredniej ujęcia wody    |
|  | ■ Strefy ochrony bezpośredniej ujęcia wody |

# Aglomeracja Jędrzejów

Arkusz: 1

skala: 1:10 000

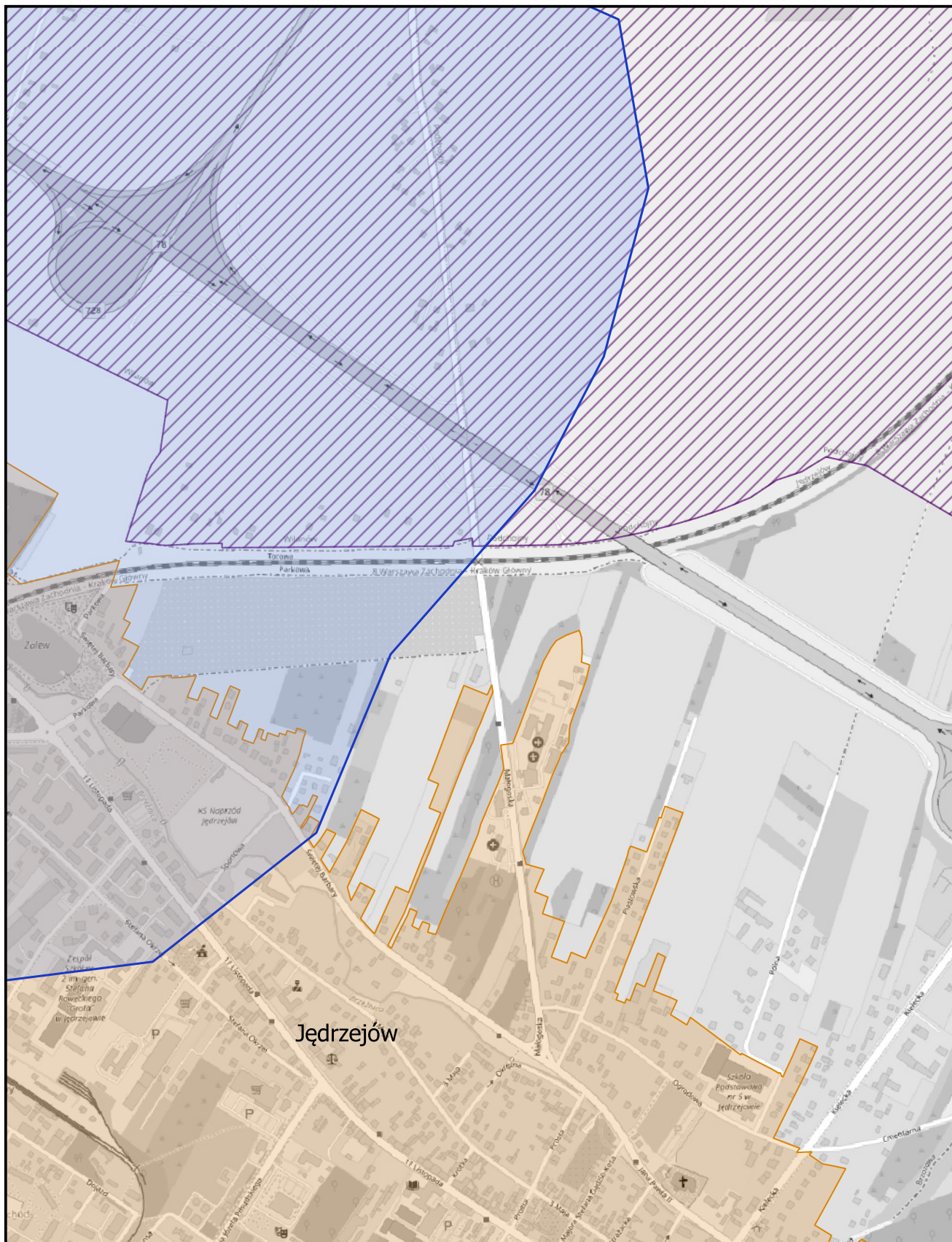
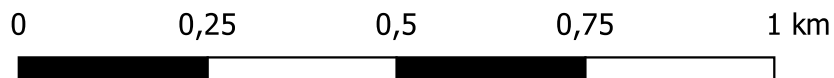




# Aglomeracja Jędrzejów

Arkusze: 3

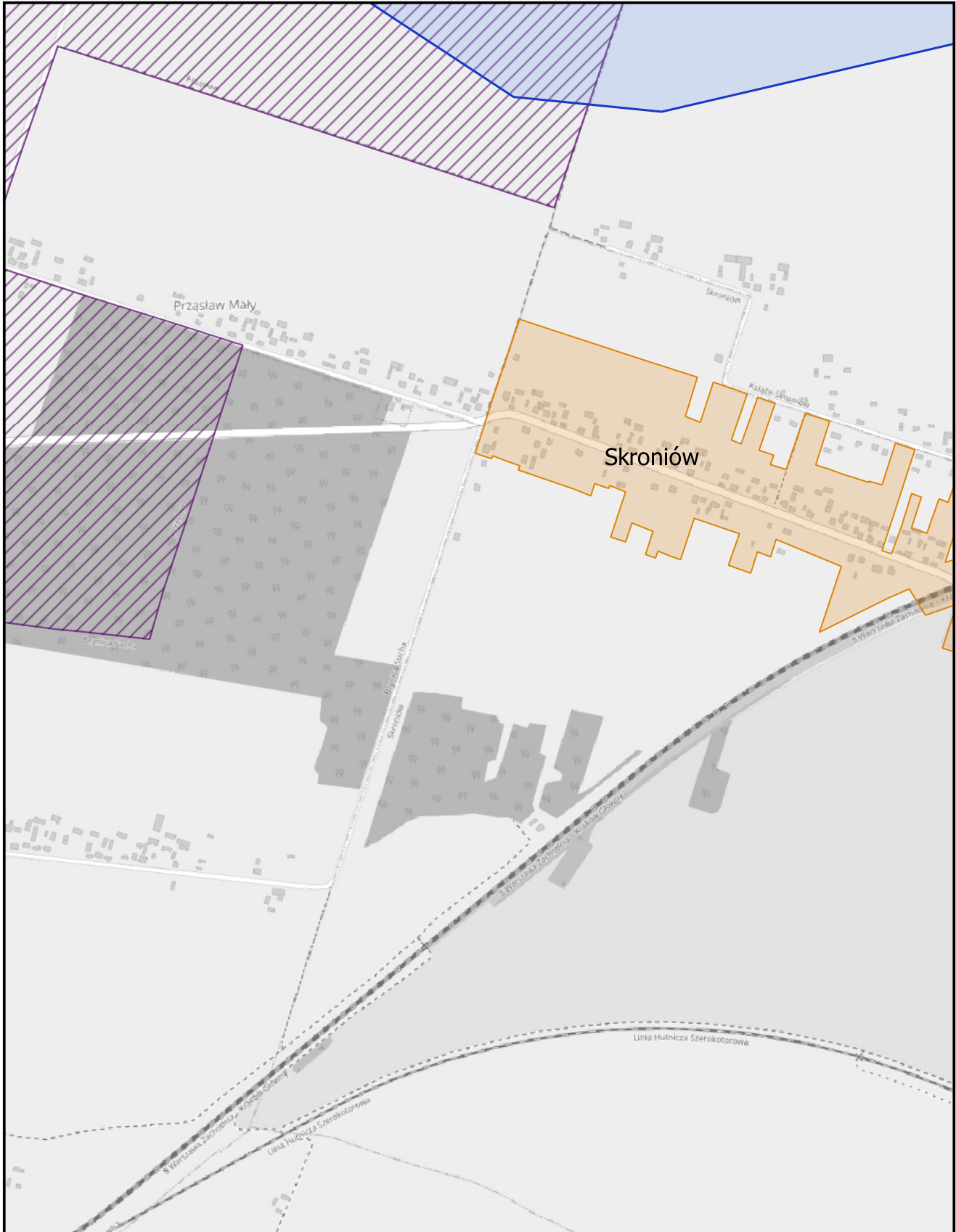
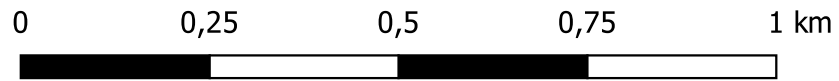
skala: 1:10 000



# Aglomeracja Jędrzejów

Arkusz: 4

skala: 1:10 000

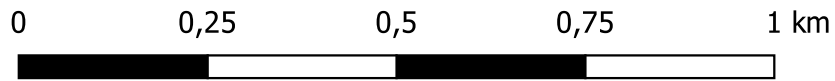




# Aglomeracja Jędrzejów

Arkusz: 6

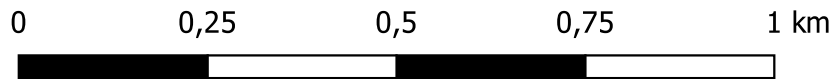
skala: 1:10 000



# Aglomeracja Jędrzejów

Arkusz: 7

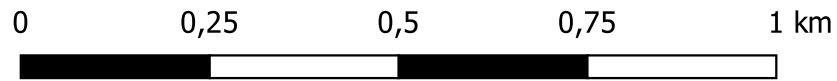
skala: 1:10 000



# Aglomeracja Jędrzejów

Arkusz: 8

skala: 1:10 000



# Aglomeracja Jędrzejów

Arkusz: 9

skala: 1:10 000

