



DZIENNIK URZĘDOWY

WOJEWÓDZTWA ŚWIĘTOKRZYSKIEGO

Kielce, dnia 30 grudnia 2024 r.

Poz. 5022

UCHWAŁA NR X/77/2024 RADY MIEJSKIEJ W KOŃSKICH

z dnia 19 grudnia 2024 r.

w sprawie zaliczenia do kategorii dróg gminnych drogi wewnętrznej, położonej na działce o nr ew. gr. 695 w Gracuchu

Na podstawie art. 18 ust. 2 pkt 15 ustawy z dnia 8 marca 1990r. o samorządzie gminnym (Dz. U. z 2024 r. poz. 1465, 1572), art. 7 ust. 1 i 2 ustawy z dnia 21 marca 1985 r. o drogach publicznych (Dz. U. z 2024 r. poz. 320, 1222), Rada Miejska w Końskich uchwala, co następuje:

§ 1. Zalicza się do kategorii dróg gminnych, należąca do Gminy Końskie, drogę wewnętrzną zlokalizowaną na działce oznaczonej w ewidencji gruntów numerem 695, położoną w Gracuchu, obręb 0013, gmina Końskie, powiat konecki, województwo świętokrzyskie.

§ 2. Położenie i przebieg drogi gminnej, o której mowa w § 1, oznaczono na mapie, stanowiącej załącznik do niniejszej uchwały.

§ 3. Wykonanie uchwały powierza się Burmistrzowi Miasta i Gminy Końskie.

§ 4. Uchwała wchodzi w życie po upływie 14 dni od dnia jej ogłoszenia w Dzienniku Urzędowym Województwa Świętokrzyskiego.

Przewodniczący Rady
Miejskiej

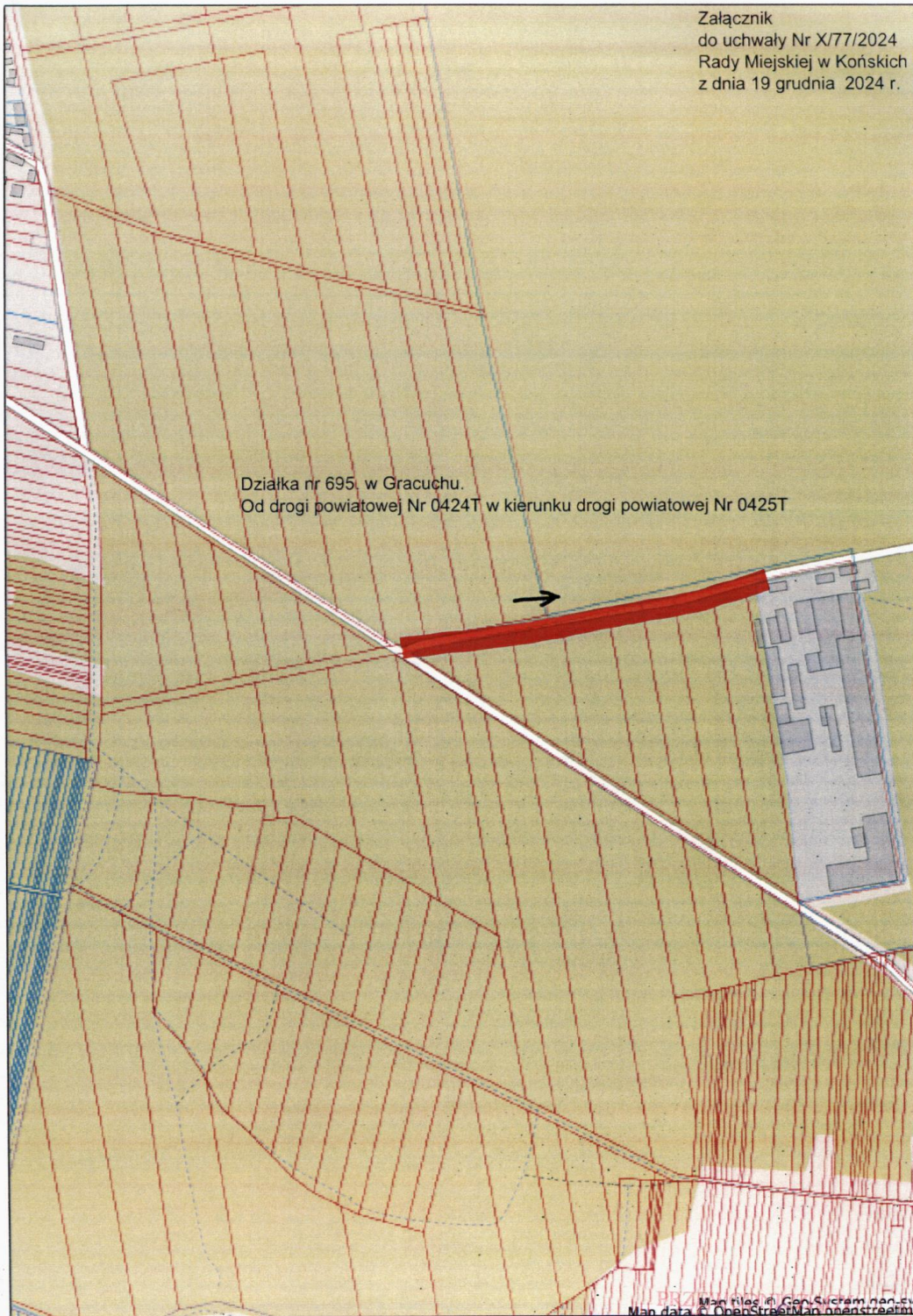
Piotr Słoka



Końskie - System Informacji Przestrzennej

skala 1 : 5000

Załącznik
do uchwały Nr X/77/2024
Rady Miejskiej w Końskich
z dnia 19 grudnia 2024 r.



Działka nr 695, w Gracuchu.
Od drogi powiatowej Nr 0424T w kierunku drogi powiatowej Nr 0425T

Map files © Can.Suicram nan.cus
Map data © OpenStreetMap contributors

Piotr Sł...
(Handwritten signature)