



# DZIENNIK URZĘDOWY

## WOJEWÓDZTWA ŚWIĘTOKRZYSKIEGO

---

Kielce, dnia 30 stycznia 2026 r.

Poz. 379

### UCHWAŁA NR XXVI/164/26 RADY GMINY SAMBORZEC

z dnia 28 stycznia 2026 r.

#### w sprawie pomnika przyrody

Na podstawie art. 7 ust. 1 pkt 1, art. 18 ust. 2 pkt 15 oraz art. 40 ustawy z dnia 8 marca 1990 r. o samorządzie gminnym (t.j. Dz.U. z 2025 r. poz.1153), art. 44 ust. 1 i 2 oraz art. 45 ust. 1 ustawy z dnia 16 kwietnia 2004 r. o ochronie przyrody (t.j. Dz.U. z 2024 r., poz. 1478), a także rozporządzenia Ministra Środowiska z dnia 4 grudnia 2017 r. w sprawie kryteriów uznawania tworów przyrody żywej i nieożywionej za pomniki przyrody (Dz.U. z 2017 r. poz. 2300), po uzgodnieniu z Regionalnym Dyrektorem Ochrony Środowiska w Kielcach Rada Gminy Samborzec, uchwala co następuje:

**§ 1.** 1. Pomnik przyrody stanowi drzewo z gatunku Grusza pospolita (*Pyrus communis*), rosnące na działce nr 602 obręb Chobrzany.

2. Szczegółowe położenie, wymiary oraz dokumentacja fotograficzna pomnika przyrody, opisanego w ust. 1, określone zostały w załącznikach nr 1, 2 i 3 do niniejszej Uchwały.

**§ 2.** Szczególnym celem ochrony pomnika przyrody, o którym mowa w §1 ust. 1, jest zachowanie jego wartości przyrodniczych, krajobrazowych, naukowych, historycznych i kulturowych.

**§ 3.** W stosunku do pomnika przyrody, wprowadza się następujące zakazy:

- 1) niszczenia, uszkodzenia lub przekształcania obiektu lub obszaru;
- 2) uszkodzenia i zanieczyszczenia gleby;
- 3) dokonywania zmian stosunków wodnych, jeżeli zmiany te nie służą ochronie przyrody albo racjonalnej gospodarce rolnej, leśnej, wodnej lub rybackiej;
- 4) umieszczania tablic reklamowych.

**§ 4.** W ramach ochrony czynnej, w stosunku do pomnika przyrody ustala się prowadzenie monitoringu stanu zdrowotnego drzewa oraz wykonywanie niezbędnych zabiegów pielęgnacyjno-zabezpieczających.

**§ 5.** Nadzór nad pomnikiem przyrody, sprawuje Wójt Gminy Samborzec.

**§ 6.** Wykonanie uchwały powierza się Wójtowi Gminy Samborzec.

§ 7. Pomnik przyrody został ustanowiony na podstawie Rozporządzenia Nr 6 Wojewody Tarnobrzieskiego z dnia 28 czerwca 1991 r. w sprawie uznania tworów przyrody za pomniki przyrody (Dz. Urz. Woj. Tarn. Nr 9, poz. 187), zmienionym Rozporządzeniem nr 28/99 Wojewody Świętokrzyskiego z dnia 17 września 1999 r. zmieniającym rozporządzenie w sprawie uznania tworów przyrody za pomniki przyrody (Dz. Urz. Woj. Święt. Nr 56, poz. 990), następnie zmienionym Rozporządzeniem Nr 49/2002 Wojewody Świętokrzyskiego z dnia 14 sierpnia 2002 r. zmieniającym zarządzenie w sprawie uznania tworów przyrody za pomniki przyrody (Dz. Urz. Woj. Święt. Nr 133, poz. 1659). Na podstawie art. 35 ust. 1 ustawy z dnia 23 stycznia 2009 r. o zmianie niektórych ustaw w związku ze zmianami w organizacji i podziale zadań administracji publicznej w województwie (Dz. U. z 2009 r. Nr 92 poz. 753 ze zm.), rozporządzenie to utraci moc z dniem wejścia w życie przedmiotowej uchwały, z tym, że tylko w części wymienionej w poz. 75 Załącznika do Rozporządzenia Nr 6.

§ 8. Uchwała wchodzi w życie po upływie 14 dni od dnia ogłoszenia w Dzienniku Urzędowym Województwa Świętokrzyskiego.

Przewodnicząca Rady Gminy

**Aneta Malinowska**

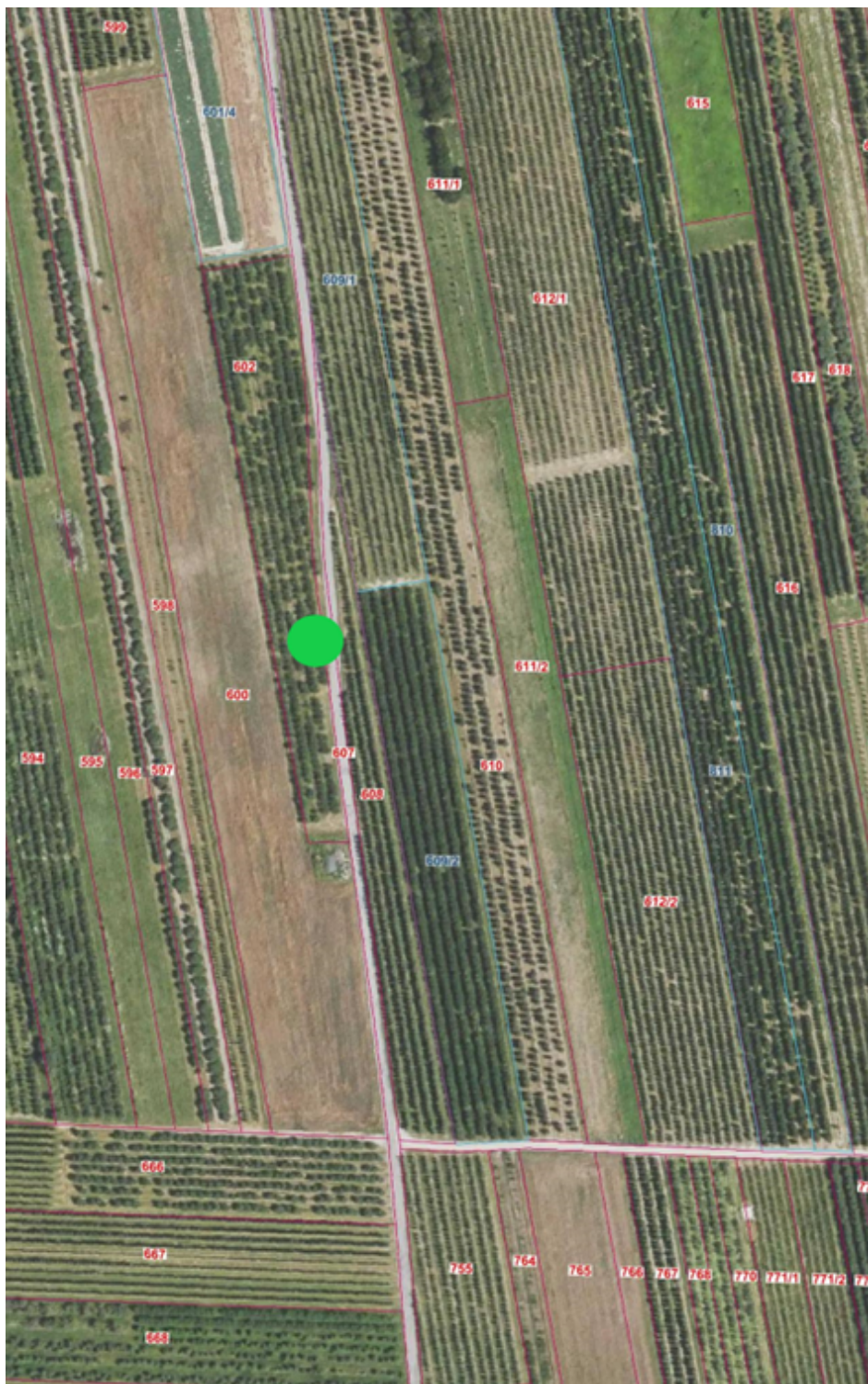
Załącznik nr 1 do uchwały nr XXVI/164/26  
Rady Gminy Samborzec  
z dnia 28 stycznia 2026 r.

**Wymiary i położenie pomnika przyrody na terenie Gminy Samborzec**

<b>Lp.</b>	<b>Nazwa gatunkowa</b>	<b>Obwód pnia mierzony na wysokości 130 cm [cm]</b>	<b>Wysokość drzewa [m]</b>	<b>Miejscowość, nr obrębu, nr działki</b>	<b>Współrzędne geograficzne określające położenie</b>
1.	Grusza pospolita ( <i>Pyrus communis</i> )	350	11	Chobrzany, obręb nr 0004 działka nr 602	N: 50° 37' 49.9'' E: 21° 34' 38.7''

Załącznik nr 2 do uchwały nr XXVI/164/26  
Rady Gminy Samborzec  
z dnia 28 stycznia 2026 r.

**Mapa przedstawiająca położenie pomnika przyrody  
- Grusza pospolita (*Pyrus communis*), Chobrzany działka nr 602**



Załącznik nr 3  
do uchwały Rady Gminy Samborzec  
Nr XXVI/164 /26

**Dokumentacja fotograficzna pomnika przyrody**  
**- Grusza pospolita (*Pyrus communis*), Chobrzany działka nr 602**

