



DZIENNIK URZĘDOWY

WOJEWÓDZTWA ŚWIĘTOKRZYSKIEGO

Kielce, dnia 6 lutego 2026 r.

Poz. 461

UCHWAŁA NR XXXIV/235/26 RADY MIEJSKIEJ W JĘDRZEJOWIE

z dnia 29 stycznia 2026 r.

w sprawie zmiany przebiegu publicznych dróg gminnych, zaliczenia dróg do kategorii publicznych dróg gminnych oraz ustalenia ich przebiegu i granic pasa drogowego

Na podstawie art. 18 ust. 2, pkt 15, ustawy z dnia 8 marca 1990 r. o samorządzie gminnym (t.j. Dz.U. z 2025 poz. 1153 i 1436), w związku z art. 7 ustawy z dnia 21 marca 1985 r. o drogach publicznych (t.j. Dz. U. z 2025 poz. 889) oraz po zasięgnięciu opinii Zarządu Powiatu Jędrzejowskiego, Rada Miejska w Jędrzejowie uchwala, co następuje:

§ 1. 1. Zmienia się przebieg publicznej drogi gminnej nr 328089T (ul. Partyzantów) kategorii Z, ustalony Uchwałą nr V/53/24 Rady Miejskiej w Jędrzejowie z dnia 26.08.2024 r., poprzez zaliczenie do kategorii dróg publicznych odcinka drogi wewnętrznej o długości 74 m - ul. Partyzantów, zlokalizowanej na działce o nr ewid. 829/1 obręb Skroniów (KI1J/00069780/7) oraz działkę o nr ewid. 587/1 obręb 0005 Jędrzejów, stanowiących własność Gminy Jędrzejów.

2. Ustala się przebieg publicznej drogi gminnej nr 328089T ul. Partyzantów – od Placu Tadeusza Kościuszki (działka o nr ewid. 395/1 obręb 0005 Jędrzejów) do granicy działki o nr ewid. 473 obręb Skroniów, tj. o łącznej długości 1868 m obejmujący działki:

- nr ewid. 587/2 obręb 0005 Jędrzejów (KI1J/00077356/5),
- nr ewid. 587/1 obręb 0005 Jędrzejów (KI1J/00077356/5)
- nr ewid. 210 obręb 0011 Jędrzejów (KI1J/00077356/5),
- nr 829/2 obręb 0031Skroniów (KI1J/00077356/5),
- nr 829/1 obręb 0031Skroniów (KI1J/00069780/7).

3. Ustalony w ust. 2 przebieg oraz granice pasa drogowego ul. Partyzantów określa załącznik graficzny nr 1.

§ 2. 1. Zmienia się przebieg publicznej drogi gminnej nr 328112T (ul. Bajkowa) kategorii D, ustalony Uchwałą nr XXVI/215/16 Rady Miejskiej w Jędrzejowie z dnia 09.09.2016 r., poprzez zaliczenie do kategorii dróg publicznych odcinka drogi wewnętrznej o długości 235 m – ul. Bajkowa, zlokalizowanej na działce o nr ewid. 119/28 obręb 0010 Jędrzejów (KI1J/00033427/4), stanowiącej własność Gminy Jędrzejów.

2. Ustala się przebieg publicznej drogi gminnej nr 328112T ul. Bajkowa - od publicznej drogi gminnej nr 328069T (ul. Adolfa Dygasińskiego) do publicznej drogi gminnej nr 328127T (ul. Długa), tj. o łącznej długości 410 m obejmujący działki:

- nr ewid. 119/4 obręb 0010 Jędrzejów (KI1J/00033427/4),
- nr ewid. 119/10 obręb 0010 Jędrzejów (KI1J/00033427/4),

- nr ewid. 119/28 obręb 0010 Jędrzejów (KI1J/00033427/4).

3. Ustalony w ust. 2 przebieg oraz granice pasa drogowego ul. Bajkowej określa załącznik graficzny nr 2.

§ 3. 1. Zmienia się przebieg publicznej drogi gminnej nr 328057T (ul. Cicha) kategorii D, ustalony Uchwałą nr XL/305/09 Rady Miejskiej w Jędrzejowie z dnia 26.03.2009 r., poprzez zaliczenie do kategorii dróg publicznych odcinka drogi wewnętrznej o długości 103 m – ul. Cicha, zlokalizowanej na działce o nr ewid. 156 obręb Książę-Skroniów (KI1J/00083076/3), stanowiącej własność Gminy Jędrzejów.

2. Ustala się przebieg publicznej drogi gminnej nr 328057T ul. Cicha - od drogi gminnej ul. Mikołaja Reja do granicy działki o numerze ewidencyjnym 53/1 obręb Książę-Skroniów, tj. o łącznej długości 539 m obejmujący działki:

- nr ewid. 397 obręb 0003 Jędrzejów (KI1J/00056902/5),

- nr ewid. 156 obręb 0012 Książę-Skroniów (KI1J/00083076/3).

3. Ustalony w ust. 2 przebieg oraz granice pasa drogowego ul. Cichej określa załącznik graficzny nr 3.

§ 4. 1. Zalicza się do publicznych dróg gminnych kategorii L oraz ustala się przebieg drogi i granice pasa drogowego, biegnący w obrębie Placu Tadeusza Kościuszki, usytuowane na działce o numerze ewidencyjnym 395/1 obręb 0005 Jędrzejów (KI1J/00077356/5), stanowiącej własność Gminy Jędrzejów, od ul. 11 Listopada do ul. 11 Listopada, tj. o łącznej długości 262 m.

2. Ustalony w ust. 1 przebieg oraz granice pasa drogowego w obrębie Placu Tadeusza Kościuszki określa załącznik graficzny nr 4.

§ 5. 1. Zalicza się do publicznych dróg gminnych kategorii L odcinek drogi wewnętrznej usytuowanej na działce o numerze ewidencyjnym 310 obręb Zagaje (KI1J/00078729/8) stanowiącej własność Gminy Jędrzejów, o przebiegu od drogi wojewódzkiej nr 768 do publicznej drogi gminnej nr 326004T Opatkowice-Zagaje (gm. Imielno), tj. odcinek o długości 1009 m.

2. Ustalony w ust. 1 przebieg oraz granice pasa drogowego tej drogi określa załącznik graficzny nr 5.

§ 6. Wykonanie uchwały powierza się Burmistrzowi Miasta Jędrzejowa.

§ 7. Uchwała podlega ogłoszeniu w Dzienniku Urzędowym Województwa Świętokrzyskiego i wchodzi w życie po upływie 14 dni od ogłoszenia.

Przewodniczący Rady
Miejskiej w Jędrzejowie

Wacław Kędra

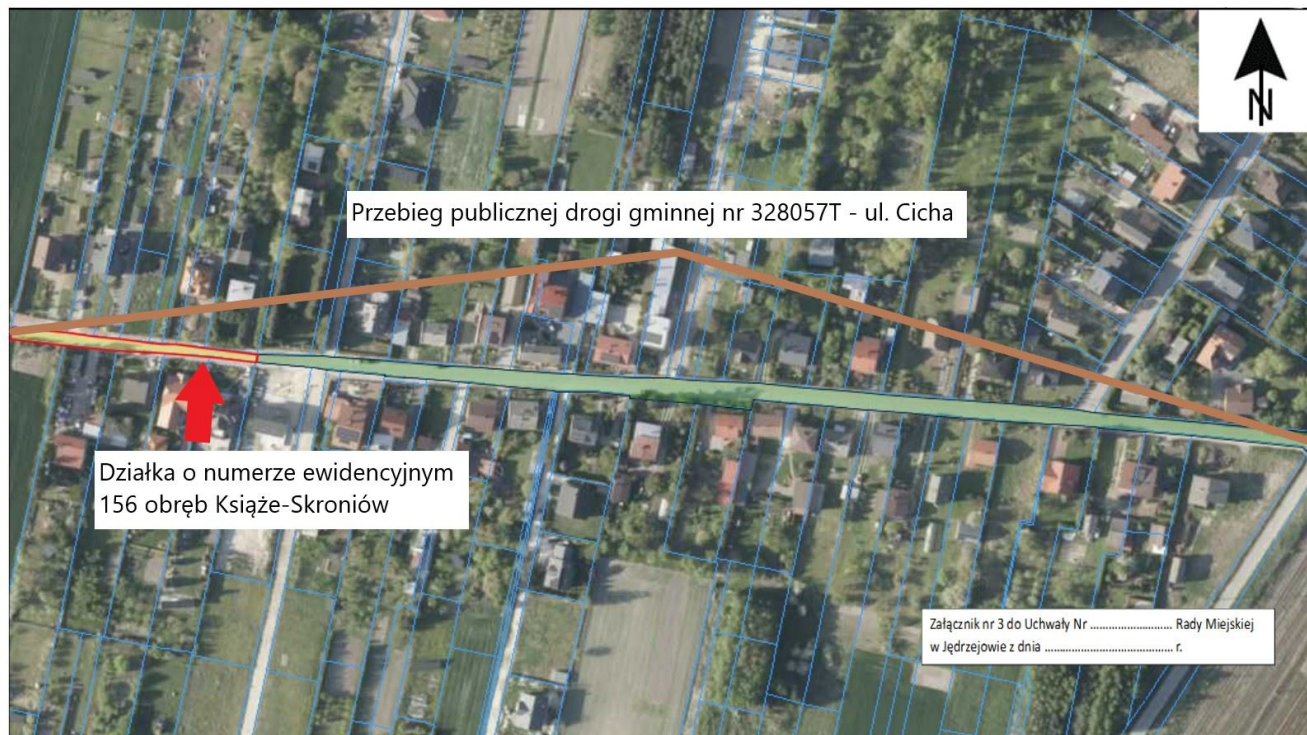
Załącznik nr 1 do uchwały nr XXXIV/235/26
Rady Miejskiej w Jędrzejowie
z dnia 29 stycznia 2026 r.



Załącznik nr 2 do uchwały nr XXXIV/235/26
Rady Miejskiej w Jędrzejowie
z dnia 29 stycznia 2026 r.



Załącznik nr 3 do uchwały nr XXXIV/235/26
Rady Miejskiej w Jędrzejowie
z dnia 29 stycznia 2026 r.



Załącznik nr 4 do uchwały nr XXXIV/235/26
Rady Miejskiej w Jędrzejowie
z dnia 29 stycznia 2026 r.

Pl.T.Kosciuszki



Załącznik nr 5 do uchwały nr XXXIV/235/26
Rady Miejskiej w Jędrzejowie
z dnia 29 stycznia 2026 r.

miejsowość Zagaje

