



DZIENNIK URZĘDOWY

WOJEWÓDZTWA ŚWIĘTOKRZYSKIEGO

Kielce, dnia 6 marca 2026 r.

Poz. 781

ZARZĄDZENIE REGIONALNEGO DYREKTORA OCHRONY ŚRODOWISKA W KIELCACH I REGIONALNEGO DYREKTORA OCHRONY ŚRODOWISKA W WARSZAWIE

z dnia 5 marca 2026 r.

w sprawie ustanowienia planu zadań ochronnych dla obszaru Natura 2000 Ostoja Brzeźnicka PLH260026

Na podstawie art. 28 ust. 5 i 8 ustawy z dnia 16 kwietnia 2004 r. o ochronie przyrody (Dz. U. z 2026 r. poz. 13) zarządza się, co następuje:

§ 1. Ustanawia się plan zadań ochronnych dla obszaru Natura 2000 Ostoja Brzeźnicka PLH260026, zwanego dalej „obszarem Natura 2000”.

§ 2. Plan zadań ochronnych obejmuje cały obszar Natura 2000 z wyłączeniem gruntów pozostających w zarządzie Państwowego Gospodarstwa Leśnego Lasy Państwowe Nadleśnictwo Barycz i Nadleśnictwo Przysucha, gdzie obowiązują plany urządzenia lasu zawierające zadania ochronne dla tej części obszaru.

§ 3. Opis granic obszaru Natura 2000 określa załącznik nr 1.

§ 4. Mapę obszaru Natura 2000 określa załącznik nr 2.

§ 5. Identyfikację istniejących i potencjalnych zagrożeń dla zachowania właściwego stanu ochrony siedlisk przyrodniczych oraz gatunków zwierząt i ich siedlisk będących przedmiotami ochrony w obszarze Natura 2000 określa załącznik nr 3.

§ 6. Cele działań ochronnych określa załącznik nr 4.

§ 7. Działania ochronne ze wskazaniem podmiotów odpowiedzialnych za ich wykonanie i obszarów ich wdrażania określa załącznik nr 5.

§ 8. Zarządzenie wchodzi w życie po upływie 14 dni od dnia ogłoszenia.

Regionalny Dyrektor Ochrony Środowiska w
Warszawie

Jacek Lolo

Regionalny Dyrektor Ochrony Środowiska w
Kielcach

Iwona Kędzierska - Gębska

Załącznik nr 1 do zarządzenia Regionalnego Dyrektora Ochrony Środowiska w Kielcach i Regionalnego Dyrektora Ochrony Środowiska w Warszawie z dnia 5 marca 2026 r. w sprawie ustanowienia planu zadań ochronnych dla obszaru Natura 2000 Ostoja Brzeźnicka PLH260026

OPIS GRANIC OBSZARU NATURA 2000

Przebieg granicy obszaru Natura 2000 w postaci wykazu współrzędnych punktów załamania granicy w układzie współrzędnych płaskich prostokątnych PL-1992.

Nr	X	Y	Komentarz
1	381229,31	604458,22	część 1
2	381226,35	604473,66	część 1
3	381234,94	604417,28	część 1
4	381240,02	604380,34	część 1
5	381243,48	604355,20	część 1
6	381260,22	604279,22	część 1
7	381258,93	604209,68	część 1
8	381265,49	604150,64	część 1
9	381204,33	604577,92	część 1
10	381160,18	604599,72	część 1
11	381122,12	604617,56	część 1
12	381118,79	604621,83	część 1
13	381133,22	604662,55	część 1
14	381092,82	604678,91	część 1
15	381096,67	604681,85	część 1
16	381098,84	604678,86	część 1
17	381101,08	604684,72	część 1
18	381158,54	604729,14	część 1
19	381463,76	604965,06	część 1
20	381340,70	605127,26	część 1
21	381339,46	605128,91	część 1
22	381274,85	605214,06	część 1
23	381258,18	605236,03	część 1
24	381176,37	605343,85	część 1
25	381173,13	605348,13	część 1
26	381064,44	605491,40	część 1
27	381183,54	605579,95	część 1
28	381189,71	605584,55	część 1
29	381239,94	605621,88	część 1
30	381264,64	605640,25	część 1
31	381395,52	605737,55	część 1
32	381304,75	605861,15	część 1
33	381284,16	605889,20	część 1
34	381282,17	605891,89	część 1

35	381170,61	606043,81	część 1
36	381122,16	606109,78	część 1
37	381056,63	606198,99	część 1
38	380901,56	606082,20	część 1
39	380871,36	606059,46	część 1
40	380870,94	606059,13	część 1
41	380810,38	606013,54	część 1
42	380755,91	605972,50	część 1
43	380720,65	605945,95	część 1
44	380689,28	605922,24	część 1
45	380596,73	605852,29	część 1
46	380524,91	605798,00	część 1
47	380466,02	605753,48	część 1
48	380426,58	605723,67	część 1
49	380460,06	605679,94	część 1
50	380407,09	605629,43	część 1
51	380396,84	605619,65	część 1
52	380300,96	605526,61	część 1
53	380165,42	605391,71	część 1
54	380274,29	605252,39	część 1
55	380311,00	605204,70	część 1
56	380372,18	605108,70	część 1
57	380319,34	605059,97	część 1
58	380315,23	605053,58	część 1
59	380289,62	604940,17	część 1
60	380273,94	604914,57	część 1
61	380280,61	604856,42	część 1
62	380292,93	604825,27	część 1
63	380200,90	604720,24	część 1
64	380120,72	604564,89	część 1
65	380025,21	604384,46	część 1
66	379918,42	604183,05	część 1
67	379871,87	603980,00	część 1
68	379821,59	603927,50	część 1
69	379703,99	603809,49	część 1

70	379635,84	603746,64	część 1
71	379624,91	603739,81	część 1
72	379494,82	603687,87	część 1
73	379308,44	603715,33	część 1
74	379284,57	603703,86	część 1
75	379216,87	603627,67	część 1
76	379169,44	603628,00	część 1
77	379152,08	603602,27	część 1
78	379082,16	603586,88	część 1
79	379075,73	603621,80	część 1
80	378861,03	603634,96	część 1
81	378666,01	603920,61	część 1
82	378612,29	604023,05	część 1
83	378572,95	604069,86	część 1
84	378571,08	604101,91	część 1
85	378554,05	604121,68	część 1
86	378506,24	604127,74	część 1
87	378456,09	604156,18	część 1
88	378443,52	604197,00	część 1
89	378415,58	604197,55	część 1
90	378410,32	604246,75	część 1
91	378300,96	604253,09	część 1
92	378147,41	604298,41	część 1
93	378115,94	604288,92	część 1
94	378082,73	604293,43	część 1
95	378070,08	604299,03	część 1
96	378025,54	604264,69	część 1
97	377966,26	604244,59	część 1
98	377905,80	604221,44	część 1
99	377860,97	604206,29	część 1
100	377828,38	604171,52	część 1
101	377784,90	604137,63	część 1
102	377685,63	604083,39	część 1
103	377683,01	604087,01	część 1
104	377663,11	604076,64	część 1
105	377633,82	604120,23	część 1
106	377612,56	604086,05	część 1
107	377550,14	604066,17	część 1
108	377527,13	604077,33	część 1
109	377521,55	604084,65	część 1
110	377514,62	604105,96	część 1
111	377503,41	604140,44	część 1
112	377491,21	604153,01	część 1
113	377485,08	604163,64	część 1
114	377453,72	604150,70	część 1
115	377439,04	604168,87	część 1

116	377425,61	604164,64	część 1
117	377420,41	604161,08	część 1
118	377402,71	604148,97	część 1
119	377386,30	604147,72	część 1
120	377372,11	604137,76	część 1
121	377327,33	604178,10	część 1
122	377310,94	604167,84	część 1
123	377294,99	604154,15	część 1
124	377284,29	604146,84	część 1
125	377276,27	604120,76	część 1
126	377276,51	604089,61	część 1
127	377278,67	604062,43	część 1
128	377276,27	604033,02	część 1
129	377259,46	604030,55	część 1
130	377115,13	604004,85	część 1
131	377109,20	604015,47	część 1
132	377051,12	604009,78	część 1
133	377000,59	604046,88	część 1
134	376950,35	604059,72	część 1
135	376910,98	604085,06	część 1
136	376843,55	604109,27	część 1
137	376843,10	604096,83	część 1
138	376835,72	604090,30	część 1
139	376761,93	604071,20	część 1
140	376694,35	604129,50	część 1
141	376672,48	604175,07	część 1
142	376604,86	604208,92	część 1
143	376579,57	604211,10	część 1
144	376540,58	604125,90	część 1
145	376524,92	604105,82	część 1
146	376448,35	604084,16	część 1
147	376443,42	604081,43	część 1
148	376392,73	604034,70	część 1
149	376385,73	604011,02	część 1
150	376348,70	603964,00	część 1
151	376329,63	603881,06	część 1
152	376354,37	603834,28	część 1
153	376342,03	603812,61	część 1
154	376352,08	603768,51	część 1
155	376347,62	603726,61	część 1
156	376325,39	603714,07	część 1
157	376327,96	603710,56	część 1
158	376290,81	603565,68	część 1
159	376193,62	603706,99	część 1
160	376230,82	603763,76	część 1
161	376183,56	603826,69	część 1

162	376161,46	603838,44	część 1
163	376160,60	603853,06	część 1
164	376136,28	603834,20	część 1
165	376132,91	603799,37	część 1
166	376127,61	603794,77	część 1
167	376086,86	603868,33	część 1
168	376087,99	603876,77	część 1
169	376073,90	603927,36	część 1
170	376076,86	603929,58	część 1
171	376029,97	603978,56	część 1
172	375983,59	603965,86	część 1
173	375974,68	603996,42	część 1
174	375996,24	604032,37	część 1
175	376026,12	604082,20	część 1
176	376025,82	604121,44	część 1
177	376021,46	604127,36	część 1
178	376097,49	604157,17	część 1
179	376131,79	604198,88	część 1
180	376175,69	604237,81	część 1
181	376206,38	604263,11	część 1
182	376229,42	604328,93	część 1
183	376237,93	604380,91	część 1
184	376227,78	604395,21	część 1
185	376239,59	604417,06	część 1
186	376269,18	604423,75	część 1
187	376291,98	604478,26	część 1
188	376326,88	604505,51	część 1
189	376381,42	604548,10	część 1
190	376396,42	604585,83	część 1
191	376455,00	604638,87	część 1
192	376448,09	604648,88	część 1
193	376479,76	604669,59	część 1
194	376502,01	604663,43	część 1
195	376524,43	604676,70	część 1
196	376543,68	604709,68	część 1
197	376585,21	604751,98	część 1
198	376605,10	604743,14	część 1
199	376666,80	604762,72	część 1
200	376708,24	604784,59	część 1
201	376746,52	604803,44	część 1
202	376760,83	604816,92	część 1
203	376775,59	604834,14	część 1
204	376746,60	604918,03	część 1
205	376758,71	604916,27	część 1
206	376785,16	604918,14	część 1
207	376873,18	604925,46	część 1

208	376889,89	604934,42	część 1
209	376913,11	604946,87	część 1
210	376942,57	604970,18	część 1
211	377040,82	604988,16	część 1
212	376923,70	605159,76	część 1
213	376917,61	605168,67	część 1
214	376955,56	605195,58	część 1
215	376971,34	605266,24	część 1
216	376970,83	605314,29	część 1
217	376943,76	605385,09	część 1
218	376944,41	605443,82	część 1
219	377004,26	605499,65	część 1
220	377015,94	605503,56	część 1
221	377026,46	605507,07	część 1
222	377043,47	605502,89	część 1
223	377063,14	605521,71	część 1
224	377098,46	605472,13	część 1
225	377214,14	605563,52	część 1
226	377226,77	605561,81	część 1
227	377245,79	605576,27	część 1
228	377262,92	605580,90	część 1
229	377305,73	605592,48	część 1
230	377338,51	605586,07	część 1
231	377345,99	605560,42	część 1
232	377363,81	605552,92	część 1
233	377373,43	605552,38	część 1
234	377395,18	605551,15	część 1
235	377412,28	605571,81	część 1
236	377461,02	605562,37	część 1
237	377446,76	605533,50	część 1
238	377469,93	605519,25	część 1
239	377499,51	605516,57	część 1
240	377626,21	605480,22	część 1
241	377678,06	605362,43	część 1
242	377689,47	605310,05	część 1
243	377727,42	605273,69	część 1
244	377724,04	605268,99	część 1
245	377769,70	605200,94	część 1
246	377828,47	605243,83	część 1
247	377910,37	605306,58	część 1
248	377845,02	605380,21	część 1
249	377802,29	605457,99	część 1
250	377822,99	605464,10	część 1
251	377848,84	605473,03	część 1
252	377883,80	605483,99	część 1
253	377910,02	605491,06	część 1

254	377925,64	605495,28	część 1
255	377942,62	605494,80	część 1
256	377962,09	605507,11	część 1
257	378032,34	605496,28	część 1
258	378050,87	605510,26	część 1
259	378051,92	605549,05	część 1
260	378088,97	605563,73	część 1
261	378140,08	605585,76	część 1
262	378167,69	605558,66	część 1
263	378191,90	605573,75	część 1
264	378151,46	605632,42	część 1
265	378185,25	605611,65	część 1
266	378234,77	605631,58	część 1
267	378295,42	605617,09	część 1
268	378310,22	605613,25	część 1
269	378269,03	605581,54	część 1
270	378311,25	605571,79	część 1
271	378295,69	605516,02	część 1
272	378344,92	605499,77	część 1
273	378339,41	605573,65	część 1
274	378368,87	605594,37	część 1
275	378368,58	605600,64	część 1
276	378380,27	605667,19	część 1
277	378377,03	605664,69	część 1
278	378401,20	605880,07	część 1
279	378363,54	605928,63	część 1
280	378294,72	605835,32	część 1
281	378248,89	605806,38	część 1
282	378202,86	605754,00	część 1
283	378154,44	605692,88	część 1
284	378136,10	605654,72	część 1
285	378088,91	605632,85	część 1
286	378047,32	605640,70	część 1
287	378007,17	605639,82	część 1
288	377982,15	605668,33	część 1
289	377974,00	605623,82	część 1
290	377899,53	605553,72	część 1
291	377880,33	605554,02	część 1
292	377867,24	605540,93	część 1
293	377850,95	605531,02	część 1
294	377858,51	605524,05	część 1
295	377859,24	605520,26	część 1
296	377819,53	605514,44	część 1
297	377787,20	605502,26	część 1
298	377759,01	605491,65	część 1
299	377596,18	605616,45	część 1

300	377588,00	605652,84	część 1
301	377535,81	605666,32	część 1
302	377538,86	605661,90	część 1
303	377505,12	605675,26	część 1
304	377420,86	605708,65	część 1
305	377407,93	605716,62	część 1
306	377468,05	605764,12	część 1
307	377468,07	605764,13	część 1
308	377462,40	605772,33	część 1
309	377362,48	605917,59	część 1
310	377387,86	605998,67	część 1
311	377397,88	606008,15	część 1
312	377403,93	606029,92	część 1
313	377404,84	606069,56	część 1
314	377408,19	606095,00	część 1
315	377444,73	606086,74	część 1
316	377452,13	606149,18	część 1
317	377484,54	606149,18	część 1
318	377478,67	606191,15	część 1
319	377451,26	606224,12	część 1
320	377464,64	606234,89	część 1
321	377490,62	606247,71	część 1
322	377556,69	606283,49	część 1
323	377523,22	606356,54	część 1
324	377488,33	606385,66	część 1
325	377458,68	606411,67	część 1
326	377533,85	606521,07	część 1
327	377586,19	606575,08	część 1
328	377618,04	606552,95	część 1
329	377834,04	606736,30	część 1
330	377913,37	606803,64	część 1
331	377871,46	606872,08	część 1
332	377890,96	606887,92	część 1
333	378215,80	607151,86	część 1
334	378429,30	607325,27	część 1
335	378500,16	607382,82	część 1
336	378568,47	607438,30	część 1
337	378662,60	607308,04	część 1
338	378683,51	607317,51	część 1
339	378761,29	607296,30	część 1
340	378761,15	607310,71	część 1
341	378818,26	607335,20	część 1
342	378821,80	607367,02	część 1
343	378801,94	607429,29	część 1
344	378808,71	607438,66	część 1
345	378858,01	607398,35	część 1

346	378909,16	607371,33	część 1
347	378970,14	607401,15	część 1
348	378977,26	607477,70	część 1
349	378989,89	607478,78	część 1
350	379024,08	607425,97	część 1
351	379048,95	607438,85	część 1
352	379229,45	607191,70	część 1
353	379247,49	607205,53	część 1
354	379369,14	607298,78	część 1
355	379444,52	607356,57	część 1
356	379481,75	607385,10	część 1
357	379573,47	607455,40	część 1
358	379420,93	607662,84	część 1
359	379451,31	607702,25	część 1
360	379458,38	607724,20	część 1
361	379463,10	607733,84	część 1
362	379500,40	607810,11	część 1
363	379489,99	607836,89	część 1
364	379527,62	607891,32	część 1
365	379561,49	607913,92	część 1
366	379578,70	607892,17	część 1
367	379648,72	607929,44	część 1
368	379659,15	607940,16	część 1
369	379715,61	607865,64	część 1
370	379754,60	607850,24	część 1
371	379786,08	607905,36	część 1
372	379703,28	608009,85	część 1
373	379671,19	608050,35	część 1
374	379627,47	608005,59	część 1
375	379592,99	608051,95	część 1
376	379594,81	608082,00	część 1
377	379616,00	608120,00	część 1
378	379648,51	608150,92	część 1
379	379684,70	608185,68	część 1
380	379662,04	608195,16	część 1
381	379664,65	608202,63	część 1
382	379665,03	608211,61	część 1
383	379728,62	608207,12	część 1
384	379764,79	608215,15	część 1
385	379804,55	608216,85	część 1
386	379890,19	608172,53	część 1
387	379920,25	608159,51	część 1
388	379923,22	608122,68	część 1
389	379956,06	608140,29	część 1
390	379992,01	608162,17	część 1
391	380021,08	608116,84	część 1

392	380049,53	608175,92	część 1
393	380087,02	608191,58	część 1
394	380109,67	608159,28	część 1
395	380168,79	608185,08	część 1
396	380193,40	608224,03	część 1
397	380311,06	608298,96	część 1
398	380314,58	608343,32	część 1
399	380270,76	608407,69	część 1
400	380279,93	608415,39	część 1
401	380363,76	608487,73	część 1
402	380358,05	608495,69	część 1
403	380370,16	608516,59	część 1
404	380374,11	608560,19	część 1
405	380364,25	608570,71	część 1
406	380402,04	608594,71	część 1
407	380408,97	608613,12	część 1
408	380423,81	608629,15	część 1
409	380442,96	608649,83	część 1
410	380480,85	608696,42	część 1
411	380461,86	608732,63	część 1
412	380446,90	608759,78	część 1
413	380439,93	608785,49	część 1
414	380430,76	608807,09	część 1
415	380448,44	608808,39	część 1
416	380430,44	608853,47	część 1
417	380427,62	608866,26	część 1
418	380433,83	608874,93	część 1
419	380441,03	608884,98	część 1
420	380455,90	608905,74	część 1
421	380446,60	608956,08	część 1
422	380444,39	608967,53	część 1
423	380443,20	608989,51	część 1
424	380353,96	608926,07	część 1
425	380349,32	608904,92	część 1
426	380325,08	608876,81	część 1
427	380278,40	608842,77	część 1
428	380268,09	608860,31	część 1
429	380182,60	608834,60	część 1
430	380219,09	608805,13	część 1
431	380210,06	608792,48	część 1
432	380213,33	608773,24	część 1
433	380207,84	608768,94	część 1
434	380161,14	608769,04	część 1
435	379929,24	608772,89	część 1
436	379909,28	608773,37	część 1
437	379897,87	608793,33	część 1

438	379919,77	608865,88	część 1
439	379927,87	608904,91	część 1
440	379934,84	608934,16	część 1
441	379940,39	608944,89	część 1
442	379953,44	608970,11	część 1
443	379959,04	608984,13	część 1
444	379972,17	609028,13	część 1
445	379986,09	609065,72	część 1
446	380013,24	609083,03	część 1
447	380010,03	609100,56	część 1
448	380020,29	609158,48	część 1
449	380042,73	609164,90	część 1
450	380059,77	609120,26	część 1
451	380070,97	609125,43	część 1
452	380066,22	609141,55	część 1
453	380069,73	609205,62	część 1
454	380072,42	609237,25	część 1
455	380078,14	609287,66	część 1
456	380091,24	609322,27	część 1
457	380085,86	609322,07	część 1
458	380051,12	609308,83	część 1
459	380039,34	609274,92	część 1
460	380051,12	609240,39	część 1
461	380044,09	609204,42	część 1
462	380026,72	609194,28	część 1
463	380017,42	609224,05	część 1
464	379999,22	609222,19	część 1
465	379989,92	609183,32	część 1
466	379964,85	609149,86	część 1
467	379904,56	609120,83	część 1
468	379938,37	609074,48	część 1
469	379897,73	609010,57	część 1
470	379885,57	608978,93	część 1
471	379861,74	608924,34	część 1
472	379840,36	608910,49	część 1
473	379818,97	608904,78	część 1
474	379812,33	608903,84	część 1
475	379789,51	608911,44	część 1
476	379734,47	608928,26	część 1
477	379724,80	608895,80	część 1
478	379709,01	608898,43	część 1
479	379643,30	608905,11	część 1
480	379643,00	608819,86	część 1
481	379648,92	608785,49	część 1
482	379654,64	608757,81	część 1
483	379661,62	608724,04	część 1

484	379655,77	608715,51	część 1
485	379605,19	608636,88	część 1
486	379612,17	608568,54	część 1
487	379591,88	608455,23	część 1
488	379569,22	608429,76	część 1
489	379538,78	608423,06	część 1
490	379532,47	608414,65	część 1
491	379502,94	608317,94	część 1
492	379476,37	608332,33	część 1
493	379458,53	608318,93	część 1
494	379492,00	608276,51	część 1
495	379498,62	608195,28	część 1
496	379467,17	608167,56	część 1
497	379471,69	608225,14	część 1
498	379412,52	608214,47	część 1
499	379382,14	608192,62	część 1
500	379349,36	608192,62	część 1
501	379325,36	608066,81	część 1
502	379288,32	608021,49	część 1
503	379244,86	607992,44	część 1
504	379178,24	608058,54	część 1
505	379146,76	608037,66	część 1
506	378973,80	608272,43	część 1
507	378950,45	608258,19	część 1
508	378930,82	608208,49	część 1
509	378969,36	608135,64	część 1
510	378958,66	608069,09	część 1
511	378979,18	608061,62	część 1
512	378966,72	608029,67	część 1
513	378919,52	608046,81	część 1
514	378917,32	607993,17	część 1
515	378889,91	607979,68	część 1
516	378877,31	608028,78	część 1
517	378828,93	608080,82	część 1
518	378817,21	608063,52	część 1
519	378709,74	608049,44	część 1
520	378611,83	608161,35	część 1
521	378572,26	608221,76	część 1
522	378538,39	608343,70	część 1
523	378545,95	608391,82	część 1
524	378436,46	608281,77	część 1
525	378392,66	608235,00	część 1
526	378449,93	608168,80	część 1
527	378455,16	608150,95	część 1
528	378458,29	608081,42	część 1
529	378487,83	608080,36	część 1

530	378502,99	608032,27	część 1
531	378523,45	607983,68	część 1
532	378527,24	607924,84	część 1
533	378510,93	607910,98	część 1
534	378509,95	607892,53	część 1
535	378476,21	607840,52	część 1
536	378452,97	607814,36	część 1
537	378424,14	607782,68	część 1
538	378395,81	607780,80	część 1
539	378376,21	607807,50	część 1
540	378369,36	607805,23	część 1
541	378342,90	607914,18	część 1
542	378238,01	607891,80	część 1
543	378213,53	607925,31	część 1
544	378200,95	607969,12	część 1
545	378190,53	607963,90	część 1
546	378114,69	607922,40	część 1
547	378098,47	607856,19	część 1
548	378134,15	607772,00	część 1
549	378058,60	607703,79	część 1
550	378017,61	607712,98	część 1
551	378005,69	607703,49	część 1
552	377996,68	607630,77	część 1
553	377954,92	607615,41	część 1
554	377908,32	607579,41	część 1
555	377911,23	607575,35	część 1
556	377879,95	607574,15	część 1
557	377861,52	607589,94	część 1
558	377849,67	607571,52	część 1
559	377854,50	607542,55	część 1
560	377812,67	607464,11	część 1
561	377770,02	607433,58	część 1
562	377762,34	607442,93	część 1
563	377733,82	607403,43	część 1
564	377704,43	607272,66	część 1
565	377672,11	607239,99	część 1
566	377656,15	607223,85	część 1
567	377568,45	607371,87	część 1
568	377565,14	607377,47	część 1
569	377563,53	607375,80	część 1
570	377513,85	607324,09	część 1
571	377443,48	607250,99	część 1
572	377343,27	607146,97	część 1
573	377348,37	607142,51	część 1
574	377365,67	607127,35	część 1
575	377398,84	607114,75	część 1

576	377383,34	607089,26	część 1
577	377407,54	607042,14	część 1
578	377355,40	606964,55	część 1
579	377320,64	606945,93	część 1
580	377291,47	606951,53	część 1
581	377284,33	606930,73	część 1
582	377355,71	606889,77	część 1
583	377327,75	606815,24	część 1
584	377336,10	606803,31	część 1
585	377317,44	606753,07	część 1
586	377324,01	606739,61	część 1
587	377263,62	606669,20	część 1
588	377204,14	606721,45	część 1
589	377171,28	606692,03	część 1
590	377213,54	606649,79	część 1
591	377221,67	606610,98	część 1
592	377216,03	606563,41	część 1
593	377195,07	606528,03	część 1
594	377161,58	606514,58	część 1
595	377083,09	606585,05	część 1
596	377022,31	606545,24	część 1
597	377030,76	606506,44	część 1
598	377102,82	606395,74	część 1
599	377200,40	606370,60	część 1
600	377218,85	606348,70	część 1
601	377180,01	606268,12	część 1
602	377180,28	606262,97	część 1
603	377216,35	606255,12	część 1
604	377173,00	606192,26	część 1
605	377177,04	606186,29	część 1
606	377143,16	606134,44	część 1
607	377161,01	606058,59	część 1
608	377219,02	606035,08	część 1
609	377258,59	606000,57	część 1
610	377225,52	605945,51	część 1
611	377180,29	605869,76	część 1
612	377140,52	605801,41	część 1
613	377119,66	605767,04	część 1
614	377098,10	605737,05	część 1
615	377073,33	605702,60	część 1
616	377061,66	605694,54	część 1
617	377054,14	605700,51	część 1
618	377036,27	605686,79	część 1
619	376823,70	605972,88	część 1
620	376819,67	605955,38	część 1
621	376819,04	605942,34	część 1

622	376819,94	605926,57	część 1
623	376824,30	605852,23	część 1
624	376832,32	605826,95	część 1
625	376857,88	605749,69	część 1
626	376873,42	605728,85	część 1
627	376887,85	605710,01	część 1
628	376832,59	605702,50	część 1
629	376840,00	605693,74	część 1
630	376852,46	605683,42	część 1
631	376859,54	605661,70	część 1
632	376867,71	605636,64	część 1
633	376881,78	605619,57	część 1
634	376904,06	605637,98	część 1
635	376919,92	605651,09	część 1
636	376930,96	605655,12	część 1
637	376943,80	605633,76	część 1
638	376884,69	605556,49	część 1
639	376869,41	605537,17	część 1
640	376816,93	605504,30	część 1
641	376800,50	605472,59	część 1
642	376776,06	605442,52	część 1
643	376751,40	605412,18	część 1
644	376756,73	605404,37	część 1
645	376742,42	605385,94	część 1
646	376739,49	605378,92	część 1
647	376708,29	605304,03	część 1
648	376705,03	605220,64	część 1
649	376704,44	605187,10	część 1
650	376686,28	605167,72	część 1
651	376667,49	605143,13	część 1
652	376623,71	605085,61	część 1
653	376636,17	605074,03	część 1
654	376624,60	605053,54	część 1
655	376655,77	605012,85	część 1
656	376654,79	605007,72	część 1
657	376571,31	605039,78	część 1
658	376572,72	604931,12	część 1
659	376580,10	604878,11	część 1
660	376567,50	604797,13	część 1
661	376469,08	604739,68	część 1
662	376457,53	604729,52	część 1
663	376416,40	604693,32	część 1
664	376429,19	604674,76	część 1
665	376334,15	604604,82	część 1
666	376297,68	604570,55	część 1
667	376257,14	604546,34	część 1

668	376241,74	604511,78	część 1
669	376237,74	604486,05	część 1
670	376231,05	604442,93	część 1
671	376189,48	604415,15	część 1
672	376183,31	604388,61	część 1
673	376139,12	604352,98	część 1
674	376138,72	604325,83	część 1
675	376110,38	604288,04	część 1
676	376053,35	604246,51	część 1
677	376063,59	604216,85	część 1
678	376061,27	604202,54	część 1
679	376022,83	604203,14	część 1
680	375986,63	604234,23	część 1
681	375988,04	604224,68	część 1
682	375986,90	604207,52	część 1
683	375978,90	604185,56	część 1
684	375956,57	604215,11	część 1
685	375929,08	604116,69	część 1
686	375941,52	604092,34	część 1
687	375941,44	604080,52	część 1
688	375941,29	604059,13	część 1
689	375892,64	604022,88	część 1
690	375863,16	603936,58	część 1
691	375845,86	603919,28	część 1
692	375833,93	603908,05	część 1
693	375705,65	603940,05	część 1
694	375705,30	603901,68	część 1
695	375796,46	603883,44	część 1
696	375796,00	603876,73	część 1
697	375842,73	603858,67	część 1
698	375855,19	603828,38	część 1
699	375853,40	603761,47	część 1
700	375821,06	603737,18	część 1
701	375788,86	603713,00	część 1
702	375883,07	603718,81	część 1
703	375901,66	603689,15	część 1
704	375986,30	603557,70	część 1
705	376010,24	603489,23	część 1
706	376023,86	603444,10	część 1
707	376037,75	603371,08	część 1
708	376045,18	603332,04	część 1
709	376057,65	603289,26	część 1
710	376118,18	603349,56	część 1
711	376123,24	603361,52	część 1
712	376174,66	603408,63	część 1
713	376189,56	603414,10	część 1

714	376199,16	603432,70	część 1
715	376280,11	603485,81	część 1
716	376320,99	603566,20	część 1
717	376335,01	603583,74	część 1
718	376354,23	603607,78	część 1
719	376362,42	603658,68	część 1
720	376367,06	603658,19	część 1
721	376369,89	603664,43	część 1
722	376394,31	603692,48	część 1
723	376394,39	603749,58	część 1
724	376411,73	603749,93	część 1
725	376425,40	603807,61	część 1
726	376440,74	603809,95	część 1
727	376440,74	603834,29	część 1
728	376402,40	603847,62	część 1
729	376391,32	603860,67	część 1
730	376400,39	603876,31	część 1
731	376393,72	603959,68	część 1
732	376431,07	603987,02	część 1
733	376433,66	603991,73	część 1
734	376457,59	604035,25	część 1
735	376462,16	604043,57	część 1
736	376475,66	604045,80	część 1
737	376491,02	604050,35	część 1
738	376545,24	604048,28	część 1
739	376553,69	604057,20	część 1
740	376566,45	604070,67	część 1
741	376577,53	604094,21	część 1
742	376582,22	604104,19	część 1
743	376589,74	604120,17	część 1
744	376593,56	604124,59	część 1
745	376615,36	604128,13	część 1
746	376668,10	604088,05	część 1
747	376691,67	604049,16	część 1
748	376739,10	604030,30	część 1
749	376743,53	603985,82	część 1
750	376768,71	603973,60	część 1
751	376782,93	604045,19	część 1
752	376822,20	604057,13	część 1
753	376862,61	604052,65	część 1
754	376893,45	604027,97	część 1
755	376918,53	604006,96	część 1
756	376959,11	603969,50	część 1
757	376989,54	603939,86	część 1
758	377001,33	603948,69	część 1
759	376983,36	603974,32	część 1

760	376986,31	603990,83	część 1
761	376993,02	603992,79	część 1
762	376998,44	603983,58	część 1
763	377006,65	603974,17	część 1
764	377011,90	603970,15	część 1
765	377023,52	603969,93	część 1
766	377035,55	603962,61	część 1
767	377041,88	603933,91	część 1
768	377044,92	603929,44	część 1
769	377056,44	603925,91	część 1
770	377062,67	603920,47	część 1
771	377074,50	603881,94	część 1
772	377041,73	603862,75	część 1
773	377020,17	603852,78	część 1
774	377033,58	603813,17	część 1
775	377134,87	603671,28	część 1
776	377182,66	603704,56	część 1
777	377203,47	603719,06	część 1
778	377279,79	603772,19	część 1
779	377318,70	603778,78	część 1
780	377314,26	603796,19	część 1
781	377336,45	603811,64	część 1
782	377347,29	603819,19	część 1
783	377348,30	603810,43	część 1
784	377341,65	603805,16	część 1
785	377341,37	603791,31	część 1
786	377374,91	603802,95	część 1
787	377400,41	603803,79	część 1
788	377396,82	603853,68	część 1
789	377494,11	603921,43	część 1
790	377513,02	603931,33	część 1
791	377549,53	603937,68	część 1
792	377574,14	603936,09	część 1
793	377599,54	603922,60	część 1
794	377620,18	603920,22	część 1
795	377622,56	603940,86	część 1
796	377647,16	603944,03	część 1
797	377674,15	603962,29	część 1
798	377682,88	603947,21	część 1
799	377729,71	603952,76	część 1
800	377803,26	603949,99	część 1
801	377790,58	604066,34	część 1
802	377806,23	604077,97	część 1
803	377814,99	604082,68	część 1
804	377823,43	604086,27	część 1
805	377829,23	604091,28	część 1

806	377840,86	604090,75	część 1
807	377845,07	604098,67	część 1
808	377848,76	604105,27	część 1
809	377857,74	604110,54	część 1
810	377866,45	604121,64	część 1
811	377878,86	604126,38	część 1
812	377882,09	604133,19	część 1
813	377950,19	604108,92	część 1
814	378012,56	604086,70	część 1
815	378064,90	604068,04	część 1
816	378092,00	604062,46	część 1
817	378145,38	604051,43	część 1
818	378305,75	604018,33	część 1
819	378332,05	604012,91	część 1
820	378343,98	604019,26	część 1
821	378356,48	604022,75	część 1
822	378382,29	604029,95	część 1
823	378441,95	604035,82	część 1
824	378476,49	604016,93	część 1
825	378507,16	603997,52	część 1
826	378550,96	603968,89	część 1
827	378561,47	603950,79	część 1
828	378572,44	603934,14	część 1
829	378596,07	603914,66	część 1
830	378625,42	603888,84	część 1
831	378661,23	603849,13	część 1
832	378653,34	603731,06	część 1
833	378650,95	603724,58	część 1
834	378659,44	603681,33	część 1
835	378700,12	603629,51	część 1
836	378743,70	603582,06	część 1
837	378753,65	603619,39	część 1
838	378776,67	603593,19	część 1
839	378795,72	603544,77	część 1
840	378806,83	603533,66	część 1
841	378837,79	603506,67	część 1
842	378889,38	603474,92	część 1
843	378889,59	603474,93	część 1
844	378889,08	603473,41	część 1
845	378930,36	603459,91	część 1
846	378998,62	603447,21	część 1
847	379025,61	603449,59	część 1
848	379070,06	603462,29	część 1
849	379178,01	603511,51	część 1
850	379272,46	603509,92	część 1
851	379308,98	603505,16	część 1

852	379328,82	603494,84	część 1
853	379333,58	603473,41	część 1
854	379334,38	603421,02	część 1
855	379382,80	603416,26	część 1
856	379381,21	603340,85	część 1
857	379451,06	603312,28	część 1
858	379584,41	603256,71	część 1
859	379638,38	603228,93	część 1
860	379682,83	603220,20	część 1
861	379726,49	603210,68	część 1
862	379960,88	603185,65	część 1
863	379951,86	603409,33	część 1
864	380046,79	603434,57	część 1
865	380045,65	603437,17	część 1
866	380135,14	603798,94	część 1
867	380224,80	603719,96	część 1
868	380282,02	603669,56	część 1
869	380459,54	603511,08	część 1
870	380612,09	603508,17	część 1
871	380650,85	603601,28	część 1
872	380708,94	603482,33	część 1
873	380851,91	603431,40	część 1
874	380891,18	603460,23	część 1
875	380933,86	603421,32	część 1
876	380971,44	603480,25	część 1
877	381000,74	603520,45	część 1
878	381032,34	603555,51	część 1
879	381040,38	603561,24	część 1
880	381056,47	603575,03	część 1
881	381096,11	603594,00	część 1
882	381156,43	603646,28	część 1
883	381231,11	603683,03	część 1
884	381252,37	603699,14	część 1
885	381318,98	603671,30	część 1
886	381328,68	603667,26	część 1
887	381422,72	603627,95	część 1
888	381454,12	603703,13	część 1
889	381454,16	603703,25	część 1
890	381477,34	603758,72	część 1
891	381586,31	604019,65	część 1
892	381376,19	604105,44	część 1
893	381265,49	604150,64	część 1
1	383399,47	601723,77	część 2
2	383369,30	601690,44	część 2
3	383353,43	601659,48	część 2
4	383334,38	601644,40	część 2

5	383317,71	601636,46	część 2
6	383302,63	601617,41	część 2
7	383295,49	601605,50	część 2
8	383258,18	601610,27	część 2
9	383204,20	601606,30	część 2
10	383174,84	601602,33	część 2
11	383140,70	601597,57	część 2
12	383102,60	601589,63	część 2
13	383042,28	601584,87	część 2
14	382972,43	601581,69	część 2
15	382935,92	601580,10	część 2
16	382933,54	601550,73	część 2
17	382931,95	601503,90	część 2
18	382933,54	601478,50	część 2
19	382930,29	601464,94	część 2
20	382909,43	601480,30	część 2
21	382901,41	601457,04	część 2
22	382906,17	601381,63	część 2
23	382855,37	601363,38	część 2
24	382860,93	601340,36	część 2
25	382788,70	601318,93	część 2
26	382745,04	601307,02	część 2
27	382703,76	601303,85	część 2
28	382668,84	601299,88	część 2
29	382589,46	601307,02	część 2
30	382550,57	601303,85	część 2
31	382495,80	601291,15	część 2
32	382429,13	601269,72	część 2
33	382396,25	601349,76	część 2
34	382383,14	601345,48	część 2
35	382331,55	601320,08	część 2
36	382325,20	601312,14	część 2
37	382356,15	601262,14	część 2
38	382287,89	601212,13	część 2
39	382252,17	601257,37	część 2
40	382206,93	601220,07	część 2
41	382187,08	601198,64	część 2
42	382236,29	601152,60	część 2
43	382208,51	601113,70	część 2
44	382164,06	601148,63	część 2
45	382153,74	601117,67	część 2
46	382142,63	601073,22	część 2
47	382117,23	600985,12	część 2
48	382095,80	600924,00	część 2
49	382045,79	600850,97	część 2
50	381989,44	600769,22	część 2

51	381980,11	600756,83	część 2
52	381961,13	600763,66	część 2
53	381938,90	600770,01	część 2
54	381905,57	600797,00	część 2
55	381879,37	600824,78	część 2
56	381853,97	600868,44	część 2
57	381831,75	600904,95	część 2
58	381803,96	600926,38	część 2
59	381792,85	600970,04	część 2
60	381798,41	601059,73	część 2
61	381722,21	601061,32	część 2
62	381682,52	601058,14	część 2
63	381652,36	601098,62	część 2
64	381630,13	601152,60	część 2
65	381608,70	601178,79	część 2
66	381584,10	601233,56	część 2
67	381564,25	601315,32	część 2
68	381555,52	601290,71	część 2
69	381522,01	601281,65	część 2
70	381491,85	601403,59	część 2
71	381464,26	601515,15	część 2
72	381540,67	601515,96	część 2
73	381634,19	601536,58	część 2
74	381679,25	601543,94	część 2
75	381716,53	601548,97	część 2
76	381753,33	601550,74	część 2
77	381827,05	601553,06	część 2
78	381863,84	601554,20	część 2
79	381867,91	601567,18	część 2
80	381887,59	601560,31	część 2
81	381967,40	601532,39	część 2
82	382014,77	601499,73	część 2
83	382037,20	601487,88	część 2
84	382044,86	601487,18	część 2
85	382061,74	601491,51	część 2
86	382071,06	601493,90	część 2
87	382087,06	601492,97	część 2
88	382092,17	601487,88	część 2
89	382129,27	601494,83	część 2
90	382139,52	601498,26	część 2
91	382254,06	601534,56	część 2
92	382211,72	601631,72	część 2
93	382346,65	601672,74	część 2
94	382353,36	601674,57	część 2
95	382348,48	601691,04	część 2
96	382340,76	601712,17	część 2

97	382336,25	601724,50	część 2
98	382317,62	601752,70	część 2
99	382336,73	601767,03	część 2
100	382350,58	601768,46	część 2
101	382353,93	601765,11	część 2
102	382354,88	601757,47	część 2
103	382361,57	601756,51	część 2
104	382378,38	601697,75	część 2
105	382393,02	601670,90	część 2
106	382412,18	601673,90	część 2
107	382415,09	601683,24	część 2
108	382411,59	601697,23	część 2
109	382427,91	601694,30	część 2
110	382434,32	601695,47	część 2
111	382440,15	601704,80	część 2
112	382438,81	601717,17	część 2
113	382437,82	601726,35	część 2
114	382421,50	601740,35	część 2
115	382421,50	601766,56	część 2
116	382462,90	601817,68	część 2
117	382472,04	601830,68	część 2
118	382431,89	601889,75	część 2
119	382367,50	601879,26	część 2
120	382365,19	601880,96	część 2
121	382358,30	601880,04	część 2
122	382350,73	601940,37	część 2
123	382338,00	601957,95	część 2
124	382301,88	601953,81	część 2
125	382252,48	601960,77	część 2
126	382200,97	601941,37	część 2
127	382180,62	601933,71	część 2
128	382168,26	601936,65	część 2
129	382183,77	602044,92	część 2
130	382178,44	602055,35	część 2
131	382043,23	601994,26	część 2
132	381922,87	601932,91	część 2
133	381898,86	601931,09	część 2
134	381824,78	601925,48	część 2
135	381704,14	601855,21	część 2
136	381678,72	601840,40	część 2
137	381658,56	601832,96	część 2
138	381553,76	601803,01	część 2
139	381527,02	601795,37	część 2
140	381524,47	601783,87	część 2
141	381357,10	601728,77	część 2
142	381271,88	601698,02	część 2

143	381273,26	601692,38	część 2
144	381273,86	601684,26	część 2
145	381275,79	601657,92	część 2
146	381277,17	601639,06	część 2
147	381262,12	601618,29	część 2
148	381266,49	601569,12	część 2
149	381270,31	601526,12	część 2
150	381266,24	601502,40	część 2
151	381262,51	601480,62	część 2
152	381264,98	601461,01	część 2
153	381291,64	601425,20	część 2
154	381309,92	601406,54	część 2
155	381319,08	601386,55	część 2
156	381319,84	601384,63	część 2
157	381337,24	601347,70	część 2
158	381361,72	601295,73	część 2
159	381400,92	601262,70	część 2
160	381403,57	601251,64	część 2
161	381407,81	601239,76	część 2
162	381418,80	601219,70	część 2
163	381449,68	601163,31	część 2
164	381506,68	601103,13	część 2
165	381523,26	601058,12	część 2
166	381570,31	601056,39	część 2
167	381575,36	601050,20	część 2
168	381607,11	601028,77	część 2
169	381634,90	601009,72	część 2
170	381661,09	600996,23	część 2
171	381682,52	600971,62	część 2
172	381707,92	600937,49	część 2
173	381734,11	600931,94	część 2
174	381749,99	600843,03	część 2
175	381815,08	600839,86	część 2
176	381834,92	600830,33	część 2
177	381841,27	600784,30	część 2
178	381857,15	600782,71	część 2
179	381871,43	600759,69	część 2
180	381884,93	600745,40	część 2
181	381883,34	600713,65	część 2
182	381869,85	600710,48	część 2
183	381847,62	600708,10	część 2
184	381844,45	600679,52	część 2
185	381916,68	600670,79	część 2
186	381917,90	600671,01	część 2
187	381916,58	600669,09	część 2
188	381923,51	600668,05	część 2

189	381977,22	600658,76	część 2
190	381984,70	600657,46	część 2
191	381980,06	600641,89	część 2
192	381952,01	600597,43	część 2
193	381925,55	600545,05	część 2
194	381898,04	600516,47	część 2
195	381884,28	600499,01	część 2
196	381883,22	600478,37	część 2
197	381892,74	600462,50	część 2
198	381904,92	600443,45	część 2
199	381898,04	600431,81	część 2
200	381874,75	600406,93	część 2
201	381856,23	600392,12	część 2
202	381821,31	600415,93	część 2
203	381781,62	600352,96	część 2
204	381750,93	600313,27	część 2
205	381712,30	600279,93	część 2
206	381683,19	600271,47	część 2
207	381671,02	600277,82	część 2
208	381649,71	600275,84	część 2
209	381629,75	600272,53	część 2
210	381605,41	600175,69	część 2
211	381594,82	600134,41	część 2
212	381572,98	600102,54	część 2
213	381555,66	600051,86	część 2
214	381537,67	600016,94	część 2
215	381527,62	599989,42	część 2
216	381512,27	599966,67	część 2
217	381490,96	599957,02	część 2
218	381484,76	599931,21	część 2
219	381471,53	599883,06	część 2
220	381393,74	599870,89	część 2
221	381388,98	599789,40	część 2
222	381344,53	599774,58	część 2
223	381352,99	599718,49	część 2
224	381420,73	599728,01	część 2
225	381409,09	599693,09	część 2
226	381419,14	599676,68	część 2
227	381433,96	599679,33	część 2
228	381454,06	599677,21	część 2
229	381479,46	599671,92	część 2
230	381492,69	599670,86	część 2
231	381497,46	599660,28	część 2
232	381487,40	599627,47	część 2
233	381508,04	599624,30	część 2
234	381513,33	599620,06	część 2

235	381679,49	599595,72	część 2
236	381695,36	599641,76	część 2
237	381737,70	599801,04	część 2
238	381747,75	599830,67	część 2
239	381801,73	599817,44	część 2
240	381903,33	599788,87	część 2
241	381931,37	599791,51	część 2
242	381933,49	599839,14	część 2
243	381946,04	599861,77	część 2
244	381952,01	599931,74	część 2
245	381931,37	599949,73	część 2
246	381890,63	599958,20	część 2
247	381857,82	599964,55	część 2
248	381830,83	599978,84	część 2
249	381811,25	599991,54	część 2
250	381781,09	600000,00	część 2
251	381750,12	600001,60	część 2
252	381770,75	600028,59	część 2
253	381769,69	600043,94	część 2
254	381777,10	600069,34	część 2
255	381774,46	600094,21	część 2
256	381786,10	600114,32	część 2
257	381805,15	600121,72	część 2
258	381867,59	600121,19	część 2
259	381872,35	600138,66	część 2
260	381914,69	600141,30	część 2
261	381945,38	600096,32	część 2
262	381965,77	600069,33	część 2
263	381994,34	600070,38	część 2
264	382064,19	600078,85	część 2
265	382068,43	600115,89	część 2
266	382073,72	600159,81	część 2
267	382079,54	600187,33	część 2
268	382099,90	600211,68	część 2
269	382098,06	600250,83	część 2
270	382109,70	600319,09	część 2
271	382111,29	600392,12	część 2
272	382103,07	600479,44	część 2
273	382106,77	600505,90	część 2
274	382110,48	600581,04	część 2
275	382065,50	600576,81	część 2
276	382035,87	600578,92	część 2
277	382034,81	600635,55	część 2
278	382038,13	600648,21	część 2
279	382047,33	600646,62	część 2
280	382183,86	600622,01	część 2

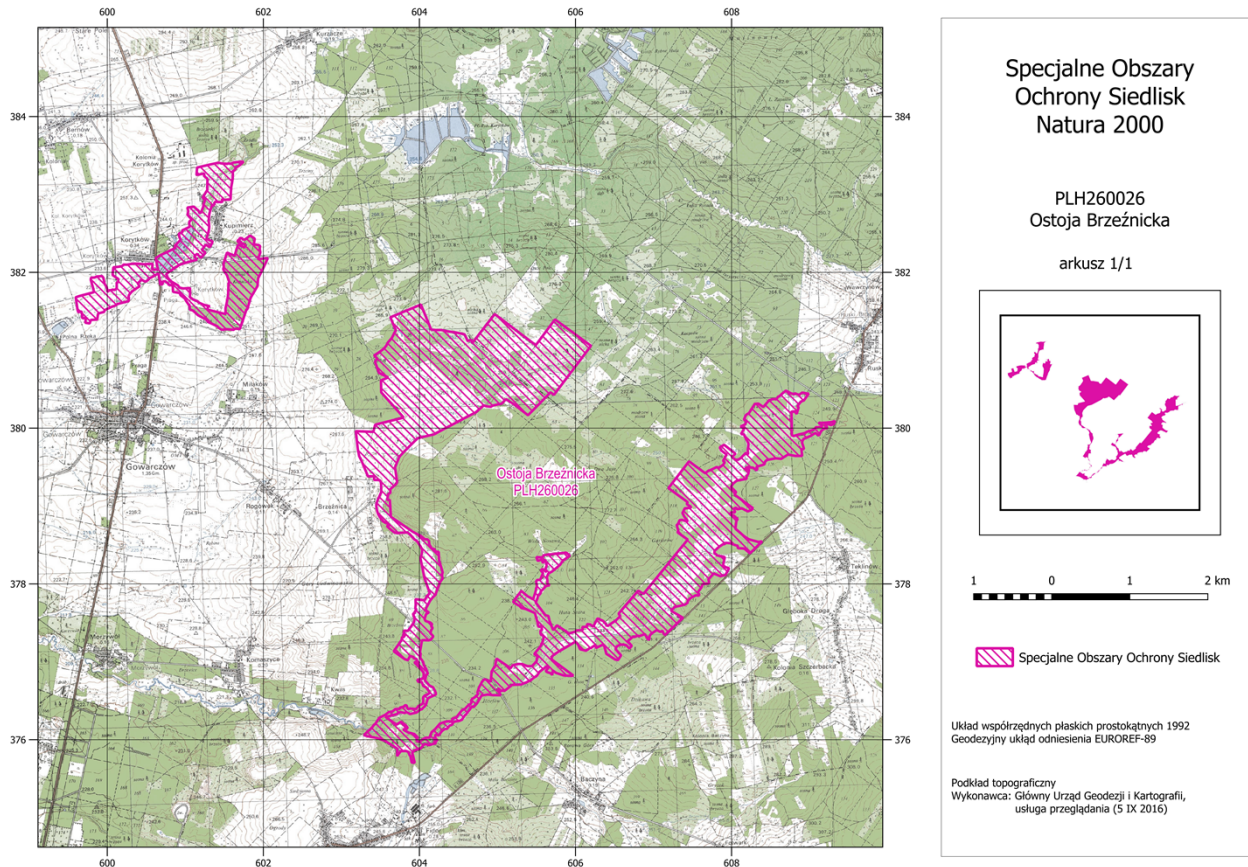
281	382218,78	600678,37	część 2
282	382312,45	600872,84	część 2
283	382344,20	600867,28	część 2
284	382414,84	600939,51	część 2
285	382425,95	600937,93	część 2
286	382445,00	600929,20	część 2
287	382475,96	600918,88	część 2
288	382496,60	600918,88	część 2
289	382519,61	600965,71	część 2
290	382538,66	600959,36	część 2
291	382583,11	601056,99	część 2
292	382626,77	601049,85	część 2
293	382654,55	601053,82	część 2
294	382668,05	601072,87	część 2
295	382685,51	601084,77	część 2
296	382699,80	601063,34	część 2
297	382741,07	601026,83	część 2
298	382757,74	601034,77	część 2
299	382786,31	601037,94	część 2
300	382832,35	601028,42	część 2
301	382842,67	601107,79	część 2
302	382789,49	601171,29	część 2
303	382761,71	601180,82	część 2
304	382766,47	601198,28	część 2
305	382791,87	601210,18	część 2
306	382818,06	601221,30	część 2

307	382838,70	601230,03	część 2
308	382871,25	601233,20	część 2
309	382927,60	601252,25	część 2
310	382923,63	601263,37	część 2
311	382960,15	601222,88	część 2
312	382978,40	601233,20	część 2
313	383060,95	601284,00	część 2
314	383081,59	601280,83	część 2
315	383176,04	601284,02	część 2
316	383174,95	601284,82	część 2
317	383199,44	601284,03	część 2
318	383238,34	601240,38	część 2
319	383270,09	601243,55	część 2
320	383250,24	601143,54	część 2
321	383345,49	601151,48	część 2
322	383387,56	601332,45	część 2
323	383408,20	601429,29	część 2
324	383398,67	601461,04	część 2
325	383393,12	601532,48	część 2
326	383397,88	601555,50	część 2
327	383394,71	601583,28	część 2
328	383410,58	601619,00	część 2
329	383416,14	601674,56	część 2
330	383421,69	601716,63	część 2
331	383420,11	601746,79	część 2
332	383399,47	601723,77	część 2

Układ współrzędnych płaskich prostokątnych PL-1992 jest jednym z układów tworzących państwowy system odniesień przestrzennych, o których mowa w przepisach wydanych na podstawie art. 3 ust. 5 ustawy z dnia 17 maja 1989 r. – Prawo geodezyjne i kartograficzne (Dz.U. z 2024 r. poz. 1151 i 1824 oraz z 2025 r. poz. 1019, 1542 i 1792)

Załącznik nr 2 do zarządzenia Regionalnego Dyrektora Ochrony Środowiska w Kielcach i Regionalnego Dyrektora Ochrony Środowiska w Warszawie z dnia 5 marca 2026 r. w sprawie ustanowienia planu zadań ochronnych dla obszaru Natura 2000 Ostoja Brzeźnicka PLH260026

MAPA OBSZARU NATURA 2000



Załącznik nr 3 do zarządzenia Regionalnego Dyrektora Ochrony Środowiska w Kielcach i Regionalnego Dyrektora Ochrony Środowiska w Warszawie z dnia 5 marca 2026 r. w sprawie ustanowienia planu zadań ochronnych dla obszaru Natura 2000 Ostoja Brzeźnicka PLH260026

**IDENTYFIKACJĘ ISTNIEJĄCYCH I POTENCJALNYCH ZAGROŻEŃ DLA ZACHOWANIA
WŁAŚCIWEGO STANU OCHRONY SIEDLISK PRZYRODNICZYCH ORAZ GATUNKÓW
ZWIERZĄT I ICH SIEDLISK BĘDĄCYCH PRZEDMIOTAMI OCHRONY W OBSZARZE NATURA
2000**

Lp.	Przedmiot ochrony	Zagrożenia		Opis zagrożenia
		Istniejące	Potencjalne	
Siedliska przyrodnicze				
1.	3150 Starorzecza i naturalne eutroficzne zbiorniki wodne ze zbiorowiskami z <i>Nympheion</i> , <i>Potamion</i>	U Nieznane zagrożenie lub nacisk	U Nieznane zagrożenie lub nacisk	Brak wystarczającej wiedzy nt. siedliska przyrodniczego.
2.	4030 Suche wrzosowiska (<i>Calluno-Genistion</i> , <i>Pohlio Callunion</i> , <i>Calluno-Arctostaphylion</i>)	A03.01 Intensywne koszenie lub intensyfikacja A04.03 Zarzucenie pasterstwa, brak wypasu I01 Obce gatunki inwazyjne I02 Problematyczne gatunki rodzime J01.03 Brak pożarów K02.01 Zmiana składu gatunkowego (sukcesja) K02.02 Nagromadzenie materii organicznej	A03.01 Intensywne koszenie lub intensyfikacja A04.01 Wypas intensywny A11 Inne rodzaje praktyk rolniczych, nie wymienione powyżej B01 Zalesianie terenów otwartych	Zagrożenia istniejące: A03.01 Wprowadzenie intensywnego użytkowania kośnego prowadzi do szybkiego zaniku wrzosów A4.03 brak jest użytkowania pasterskiego (wypasu), które pozwoliłoby na utrzymanie i rozwój siedliska I01 W obrębie wskazanych stanowisk odnotowano <i>Prunus serotina</i> I02 Z powodu braku użytkowania wzrasta udział rodzimych gatunków wypierających właściwe dla siedliska taksony (w szczególności <i>Calluna vulgaris</i>) J01.03 Brak pożarów powoduje nadmierny wzrost niepożądanego rośliności zielonej oraz nadmierne odkładanie się martwej materii organicznej K02.01 Brak użytkowania prowadzi do zmian sukcesyjnych. <i>Calluna vulgaris</i> ustępuje gatunkom większym, silniejszym konkurencyjnie, których wzrost ogranicza dostępność światła dla kluczowego gatunku wrzosowisk K02.02 Brak użytkowania lub jego nieprawidłowe

				<p>realizowanie powoduje nadmierne odkładanie się martwej materii organicznej</p> <p><u>Zagrożenia potencjalne:</u> A03.01 Wprowadzenie intensywnego użytkowania kośnego może prowadzić do zaniku wrzosów A4.01 Wprowadzenie zbyt intensywnego wypasu może spowodować nadmierne zgryzanie roślinności A11 Prowadzenie w obrębie stanowiska pokosu z równoczesnym pozostawianiem pozyskanej biomasy (mulczowanie) znacznie zagrażałoby istnieniu siedliska B01 Istnieje potencjalne ryzyko zalesienia (świadomego) wrzosowisk, co doprowadziłoby do ich zaniku</p>
3.	6230 Górskie i niżowe murawy bliźniczkowe (<i>Nardion</i> - płaty bogate florystycznie)	<p>A03.01 Intensywne koszenie lub intensyfikacja</p> <p>A04.03 Zarzucenie pasterstwa, brak wypasu</p> <p>I02 Problematyczne gatunki rodzime</p> <p>K02.01 Zmiana składu gatunkowego (sukcesja)</p> <p>K02.02 Nagromadzenie materii organicznej</p>	<p>A03.01 Intensywne koszenie lub intensyfikacja</p> <p>A11 Inne rodzaje praktyk rolniczych, nie wymienione powyżej</p> <p>B01 Zalesianie terenów otwartych</p>	<p><u>Zagrożenia istniejące:</u> A3.01 wprowadzenie intensywnego koszenia wpłynęłoby na pogorszenie stanu ochrony siedliska A4.03 Brak użytkowania pastwiskowego powoduje zanik charakterystycznej struktury i funkcji siedliska I02 W związku z brakiem użytkowania pastwiskowego wkraczają gatunki związane z innymi zbiorowiskami roślinnymi K02.01 W związku z brakiem użytkowania obserwuje się intensywne wkraczanie gatunków krzewiastych i drzewiastych K02.02 W związku z brakiem użytkowania lub z niedokładnym zbiorem biomasy obserwuje się nagromadzenie materii organicznej, która ogranicza wzrost gatunków typowych dla siedliska</p> <p><u>Zagrożenia potencjalne:</u> A3.01 wprowadzenie intensywnego koszenia może wpłynąć na pogorszenie stanu ochrony siedliska A11 prowadzenie pokosu muraw bliźniczkowych</p>

				(mulczowanie), taki sposób użytkowania może spowodować znaczny spadek bogactwa gatunkowego B01 zalesienie muraw bliźniczkowych podobne zjawisko zaobserwowano w otoczeniu
4.	6410 Zmiennowilgotne łąki trzęślicowe (<i>Molinion</i>)	A03.03 Zaniechanie / brak koszenia I02 Problematyczne gatunki rodzime K02.01 Zmiana składu gatunkowego (sukcesja) K02.02 Nagromadzenie materii organicznej	A03.01 Intensywne koszenie lub intensyfikacja A11 Inne rodzaje praktyk rolniczych, nie wymienione powyżej B01 Zalesianie terenów otwartych	<u>Zagrożenia istniejące:</u> A03.03 Wskazane płaty siedlisk lub ich fragmenty nie są obecnie użytkowane kośnie, co sprzyja rozwojowi niewłaściwych gatunków I02 Występowanie gatunków ekspansywnych powoduje negatywne zmiany w obrębie struktury siedliska K02.01 Z powodu braku użytkowania dochodzi do zmian składu gatunkowego K02.02 Brak użytkowania lub niewłaściwe użytkowanie powoduje nadmierne gromadzenie się materii organicznej <u>Zagrożenia potencjalne:</u> A03.01 Istnieje ryzyko intensywnego koszenia, które doprowadziłoby do powolnego zaniku gatunków charakterystycznych A11 Zagrożenie obserwowane w okolicy - intensywne nawożenie, wprowadzone na teren siedliska doprowadzi do nadmiernego rozwoju ekspansywnej roślinności i zaniku gatunków związanych z łąkami trzęślicowymi B01 Zagrożenie obserwowane w okolicy – nasadzenia drzew w obrębie siedliska mogą powodować utratę cech morfologii siedliska oraz zanik właściwej roślinności
5.	6510 Niżowe i górskie świeże łąki użytkowane ekstensywnie (<i>Arrhenatherion elatioris</i>)	A11 Inne rodzaje praktyk rolniczych, nie wymienione powyżej K02.01 Zmiana składu gatunkowego (sukcesja)	A02.03 Usuwanie traw pod grunty orne A03.01 Intensywne koszenie lub intensyfikacja A03.03 Zaniechanie/ brak koszenia	<u>Zagrożenia istniejące:</u> A11 stwierdzono koszenie w niewłaściwy sposób - mulczowanie, czyli koszenie połączone ze znacznym rozdrobnieniem materii organicznej i jej późniejsze pozostawienie K02.01 Na wskazanych stanowiskach obserwuje się

			<p>A11 Inne rodzaje praktyk rolniczych, nie wymienione powyżej</p> <p>B01 Zalesianie terenów otwartych</p> <p>K02.01 Ewolucja biocenotyczna, sukcesja</p>	<p>mniej lub bardziej intensywny proces wkraczania gatunków niezwiązanych z siedliskiem.</p> <p>Zagrożenia potencjalne: A2.03 Istnieje ryzyko zaniku siedliska na skutek jego przekształcenia w grunty orne A3.01 Intensyfikacja użytkowania przyczyni się do spadku różnorodności gatunkowej w płacie siedliska A3.03 W obrębie wszystkich stanowisk istnieje ryzyko zaniechania koszenia, a w efekcie powolnego zaniku siedliska A11 Istnieje ryzyko dalszego użytkowania kośnego poprzez mulczowanie B01 W obrębie wszystkich stanowisk istnieje potencjalne ryzyko ich zalesienia, które prowadzić może do zaniku siedliska; K2.01 W przypadku braku użytkowania na pozostałe płaty mogą zacząć wkraczać gatunki niezwiązane z siedliskiem.</p>
6.	9170 Grąd środkowoeuropejski i subkontynentalny (<i>Galio-Carpinetum</i> , <i>Tilio-Carpinetum</i>)	Nie wskazano zagrożeń, siedlisko przyrodnicze nie występuje na terenie objętym planem.		
7.	*91D0 Bory i lasy bagienne (<i>Vaccinio uliginosi Betuletum pubescentis</i> , <i>Vaccinio uliginosi Pinetum</i> , <i>Pino mugo-Sphagnetum</i> , <i>Sphagno girgensohnii-Piceetum</i>) i brzoźowo-sosnowe bagienne lasy borealne	U Nieznane zagrożenie lub nacisk	U Nieznane zagrożenie lub nacisk	Brak wystarczającej wiedzy nt. siedliska przyrodniczego.
Gatunki zwierząt				
1.	1037 Trzepla zielona <i>Ophiogomphus cecilia</i>	XX Brak zagrożeń i nacisków	XX Brak zagrożeń i nacisków	W trakcie prac terenowych nie zidentyfikowano zagrożeń istniejących i potencjalnych dla gatunku.
2.	1060 Czerwończyk nieparek <i>Lycaena dispar</i>	K02.01 Zmiana składu gatunkowego (sukcesja)	K02.01 Zmiana składu gatunkowego (sukcesja)	Zagrożenia istniejące: K02.01 Zarastanie rowów melioracyjnych ze stagnującą wodą, zarastanie łąk będących

		A03.03 Zaniechanie/ brak koszenia B01 Zalesianie terenów otwartych		dogodnym siedliskiem dla badanego gatunku, zmniejszenie dostępności roślin żywicielskich A03.03 Część terenów obu stanowisk nie jest obecnie objęta koszeniem, co może powodować zarastanie łąk ekspansywnymi bylinami B01 Fragment w rejonie kompleksu łąk w okolicy wsi Brzeźnica został stosunkowo niedawno zalesiony, w sąsiedztwie tego terenu odnotowano większe skupisko badanego gatunku. <u>Zagrożenia potencjalne:</u> K02.01 Zarastanie rowów melioracyjnych ze stagnującą wodą, zarastanie łąk będących dogodnym siedliskiem dla badanego gatunku, może spowodować zmniejszenie dostępności roślin żywicielskich
3.	1065 Przeplatka aurinia <i>Euphydryas</i> (<i>Eurodryas</i> , <i>Hypodryas</i>) <i>aurinia</i>	A03.03 Zaniechanie / brak koszenia K02.01 Zmiana składu gatunkowego (sukcesja) A03.01 Intensywne koszenie lub intensyfikacja B01 Zalesianie terenów otwartych	XX Brak zagrożeń i nacisków	<u>Zagrożenia istniejące:</u> A03.03 Północna i centralna część łąk trzęślicowych, nie jest obecnie koszona, co skutkuje zubożeniem składu gatunkowego K02.01 Zmniejszenie różnorodności gatunkowej na terenach niekoszonych, możliwość wypierania roślin żywicielskich przez inne gatunki A03.01 Na południowym fragmencie łąk obejmującym łąki świeże prowadzone jest koszenie po okresie składania jaj i w okresie wczesnego rozwoju larwalnego B01 Fragment Ostoi Brzezińskiej w rejonie łąk w okolicy wsi Brzeźnica został stosunkowo niedawno zalesiony. W najbliższym sąsiedztwie tego terenu odnotowano większe skupisko badanego gatunku
4.	1084 Pachnica dębowa <i>Osmoderma</i> <i>eremita</i>	Nie wskazano zagrożeń, gatunek nie występuje na terenie objętym planem.		
5.	6177 Modraszek telejus <i>Maculinea</i>	A03.03 Zaniechanie/ brak koszenia	XX Brak zagrożeń i nacisków	<u>Zagrożenia istniejące:</u> A03.03 Północna i centralna

	<i>(Phengaris) teleius</i>	<p>K02.01 Zmiana składu gatunkowego (sukcesja)</p> <p>A03.01 Intensywne koszenie lub intensyfikacja</p> <p>B01 Zalesianie terenów otwartych</p>		<p>część łąk trzęślicowych, nie jest obecnie koszona, co skutkuje zubożeniem składu gatunkowego</p> <p>K02.01 Zmniejszanie różnorodności gatunkowej na terenach niekoszonych, możliwość wypierania roślin żywicielskich przez inne gatunki</p> <p>A03.01 niska dostępność bazy pokarmowej sprawia, że nawet niewielkie zmiany w dostępności roślin żywicielskich mogą powodować całkowity zanik tamtejszej populacji</p> <p>B01 Na południowym fragmencie łąk obejmującym łąki świeże prowadzone jest koszenie po okresie składania jaj i w okresie wczesnego rozwoju larwalnego, bez oznaczania roślin żywicielskich i pozostawiania ich nieskoszonych</p>
6.	1096 Minóg strumieniowy <i>Lampetra planeri</i>	<p>F01.01 Intensywna hodowla ryb, intensyfikacja</p> <p>H01.05 Rozproszone zanieczyszczenie wód powierzchniowych z powodu działalności związanej z rolnictwem i leśnictwem</p> <p>H01.08 Rozproszone zanieczyszczenie wód powierzchniowych z powodu ścieków z gospodarstw domowych</p> <p>J02.06.05 Pobór wód powierzchniowych przez farmy rybne</p> <p>J03.02 Antropogeniczne zmniejszenie spójności siedlisk</p>	<p>B02.02 Wycinka lasu</p> <p>F01.01 Intensyfikacja hodowli ryb, intensyfikacja</p> <p>F02.03.01 Wykopywanie/ zbieranie przynęty</p> <p>J02.02 Usuwanie osadów (mułu)</p> <p>J02.03 Regulowanie (prostowanie) koryt rzecznych i zmiana przebiegu koryt rzecznych</p> <p>I01 Obce gatunki inwazyjne</p>	<p>Zagrożenia istniejące:</p> <p>F01.01. Nadmierne piętrzenie wody na potrzeby stawów rybnych wpływa na niski poziom wody w rzece, jazy powodują fragmentację siedlisk.</p> <p>H01.05 Przedostawanie się do wód substancji biogenych z nawozów z pól oraz spływy z terenu objętego gospodarką leśną (zręby) mogą wpłynąć na pogorszenie jakości wód, a w konsekwencji do zmniejszenia ilości gatunku w rzekach.</p> <p>H01.08 Przedostawanie się do wód substancji biogenych ze ścieków komunalnych (nieszczelne szamba, niekontrolowany zrzut itp.) mogą wpłynąć na pogorszenie warunków siedliska</p> <p>J02.06.05 Modyfikacja cyklu hydrologicznego, ekstremalnie niskie przepływy w ciekach podczas napełniania stawów</p> <p>J03.02 Istniejące przegrody w zlewni zakłócają swobodny rozwój populacji na wodach przedmiotowego obszaru</p> <p>Zagrożenia potencjalne:</p>

				<p>B02.02 Usuwanie drzew nadbrzeżnych, erozja brzegów, chemizmu wód na terenie otwartym po wylesieniu mogą stanowić zagrożenie</p> <p>F01.01. Nadmierne piętrzenie wody na potrzeby stawów rybnych, fragmentacja siedlisk przez jazy, gatunki obce i niecharakterystyczne przedostające się ze stawów. Możliwość przedostawania się gatunków obcych</p> <p>F02.03.01 Zagrożeniem potencjalnym jest wykorzystywanie larw jako przynęty wędkarskiej</p> <p>J02.02 Pogłębienie cieków w ramach prac utrzymaniowych może prowadzić do niszczenia siedlisk larw i ich powodować bezpośrednio ich śmiertelność</p> <p>J02.03 Zmiany charakteru rzeki w wyniku regulacji mogą prowadzić do utraty siedlisk tarłowych i miejsc bytowania larw</p> <p>I02 Istnieje możliwość przedostawania ze stawów do rzek gatunków obcych i niecharakterystycznych zagrażających gatunkom rodzimym.</p>
7.	1166 Traszka grzebieniasta <i>Triturus cristatus</i> (<i>Triturus cristatus cristatus</i>)	K01.03 Wyszchnięcie K02.01 Zmiana składu gatunkowego (sukcesja)	M02.03 Zmniejszenie populacji lub wyginiecie gatunku	<p>Zagrożenia istniejące: K01.03 Zbiorniki we wsi Brzeźnica wyschły uniemożliwiając traszkom rozmnażanie K02.01 Zarastanie zbiorników we wsi Brzeźnica może spowodować utratę miejsc bytowania i rozrodu gatunku</p> <p>Zagrożenia potencjalne: M02.03 Brak metapopulacji – jedyne dwie populacje lokalne w dwóch sąsiadujących zbiornikach mogą nie wystarczyć do przeżycia gatunku</p>
8.	1188 Kumak nizinny <i>Bombina bombina</i>	E01.03 Zabudowa rozproszona K02.01 Zmiana składu gatunkowego (sukcesja)	J02.05.03 Modyfikowanie akwenów wód stojących J02.05.04 Modyfikowanie	<p>Zagrożenia istniejące: E01.03 Zabudowa wpływa na niepokojenie zwierząt i utrudnienia migrację K02.01 Zarastanie zbiorników we wsi Korytków może wpłynąć na utratę siedlisk</p>

		K02.03 Eutrofizacja (naturalna)	funkcjonowania wód – zbiorniki wodne	gatunku K02.03 Silna eutrofizacja zbiorników we wsi Korytków może wpłynąć na utratę siedlisk gatunku Zagrożenia potencjalne: J02.05.03 Możliwe prace regulacyjne mogą wpłynąć na zmniejszenie bądź zanik populacji, bytującej na uboczu kompleksu stawów rybnych we wsi Kupimierz J02.05.04 Planem właściciela jest przystosowanie zbiornika (w m. Korytków) do celów rekreacyjnych, co może wpłynąć na zmniejszenie liczebności gatunku
9.	1337 Bóbr europejski <i>Castor fiber</i>	XX Brak zagrożeń i nacisków	XX Brak zagrożeń i nacisków	W trakcie prac terenowych nie zidentyfikowano zagrożeń istniejących i potencjalnych dla gatunku.

Załącznik nr 4 do zarządzenia Regionalnego Dyrektora Ochrony Środowiska w Kielcach i Regionalnego Dyrektora Ochrony Środowiska w Warszawie z dnia 5 marca 2026 r. w sprawie ustanowienia planu zadań ochronnych dla obszaru Natura 2000 Ostoja Brzeźnicka PLH260026

CELE DZIAŁAŃ OCHRONNYCH

L.p.	Siedlisko przyrodnicze lub gatunek	Parametr/wskaźnik stanu ochrony ¹⁾	Cele działań ochronnych ²⁾
Siedliska przyrodnicze			
1.	3150 Starorzecza i naturalne eutroficzne zbiorniki wodne ze zbiorowiskami z <i>Nympheion, Potamion</i>	Nie określa się. Weryfikacja występowania siedliska przyrodniczego w obszarze.	
2.	4030 Suche wrzosowiska (<i>Calluno-Genistion, Pohlio-Callunion, Calluno-Arctostaphylion</i>)	Powierzchnia siedliska	Utrzymanie siedliska na powierzchni 3,81 ha.
		Pokrycie wrzosu zwyczajnego <i>Calluna vulgaris</i> , ewentualnie na wrzosowiskach mącznicowych łączne wrzosu i mącznicy lekarskiej <i>Arctostaphylos uva-ursi</i>	Utrzymanie aktualnej oceny U1 na 1 stanowisku oraz poprawa oceny z U2 do U1 na 3 stanowiskach 30-50%
		Pokrycie traw	Utrzymanie aktualnej oceny U1 na 3 stanowiskach oraz poprawa oceny z U2 do U1 na 1 stanowisku 10-30%
		Zarośnięcie przez drzewa	Utrzymanie aktualnej oceny U1 na 2 stanowiskach oraz poprawa oceny z U2 do U1 na 2 stanowiskach 10-30%
		Gatunki obce geograficznie	Utrzymanie aktualnej oceny FV na 2 stanowiskach oraz poprawa oceny z U1 do FV na 2 stanowiskach Brak
		Ekspansywne gatunki rodzime (apofity)	Utrzymanie aktualnej oceny U1 na 4 stanowiskach Pojedyncze, <10%
		Struktura populacji kluczowych gatunków	Utrzymanie aktualnej oceny U1 na 4 stanowiskach Wszystkie fazy rozwojowe obecne, ale osobniki juwenilne skąpo reprezentowane
		Inne zniekształcenia	Utrzymanie aktualnej oceny FV

			na 2 stanowiskach <i>Brak</i>
			Utrzymanie aktualnej oceny U1 na 2 stanowiskach <i>Występują lecz mało znaczące</i>
3.	6230 Górskie i niżowe murawy bliźniczkowe (<i>Nardion</i> – płaty bogate florystycznie)	Powierzchnia siedliska	Utrzymanie siedliska na łącznej powierzchni 2,00 ha
		Gatunki charakterystyczne	Utrzymanie aktualnej oceny FV na 1 stanowisku >6 gatunków charakterystycznych i wyróżniających się Utrzymanie aktualnej oceny U1 na 2 stanowiskach 4-6 gatunków charakterystycznych i wyróżniających Utrzymanie aktualnej oceny U2 na 1 stanowisku <4 gatunki charakterystyczne i wyróżniające się
		Gatunki dominujące	Utrzymanie oceny wskaźnika FV na 1 stanowisku <i>Procent pokrycia bliźniczki psiej trawki <i>Nardus stricta</i> w transekcie > 50% lub współpanują gatunki charakterystyczne i wyróżniające dla rzędu <i>Nardetalia</i></i> Utrzymanie oceny wskaźnika U1 na 3 stanowiskach <i>Procent pokrycia bliźniczki psiej trawki <i>Nardus stricta</i> w transekcie 30-50% lub obecne 1-2 gatunki charakterystyczne dla rzędu <i>Nardetalia</i> o pokryciu >25%</i>
		Bogactwo gatunkowe	Utrzymanie oceny wskaźnika FV na 1 stanowisku >25 gatunków/25 m ² Utrzymanie oceny wskaźnika U1 na 3 stanowiskach 10-25 gatunków/25 m ²
		Obce gatunki inwazyjne	Utrzymanie oceny wskaźnika FV na 4 stanowiskach <i>Brak obcych gatunków</i>

			<i>inwazyjnych</i>
		Rodzime gatunki ekspansywne roślin zielnych	Utrzymanie oceny wskaźnika FV na 4 stanowiskach <i>Łączne pokrycie gatunków ekspansywnych <20%</i>
		Ekspansja krzewów i podrostu drzew	Utrzymanie oceny wskaźnika FV na 3 stanowiskach i poprawa oceny z U1 na FV na 1 stanowisku <i>Pokrycie warstwy B w transekcje <10-25%</i>
		Eutrofizacja	Utrzymanie oceny wskaźnika FV na 2 stanowiskach <i>Brak oznak, ewentualną przyczyną wzrostu żyzności siedliska jest wyłącznie naturalna sukcesja a pokrycie gatunków nitrofilnych nieznaczne</i> Utrzymanie oceny wskaźnika U1 na 2 stanowiskach <i>Obecne gatunki nitrofilne, lecz ich pokrycie < 10%</i>
		Struktura przestrzenna płatów siedliska	Utrzymanie oceny wskaźnika U1 na 4 stanowiskach <i>Stan pośredni pomiędzy FV a U2</i>
4.	6410 Zmiennowilgotne łąki trzęślicowe (<i>Molinion</i>)	Powierzchnia siedliska	Utrzymanie siedliska na powierzchni 36,09 ha z uwzględnieniem naturalnych procesów Weryfikacja występowania potencjalnych powierzchni siedliska w obszarze.
		Procent powierzchni zajęty przez siedlisko w transekcje	Utrzymanie oceny FV wskaźnika na 1 stanowisku oraz poprawa oceny z U1 do FV na 7 stanowiskach <i>80% i więcej</i>
		Struktura przestrzenna płatów siedliska	Utrzymanie oceny FV wskaźnika na 1 stanowisku <i>Brak fragmentacji lub fragmentacja niewielka</i> Utrzymanie oceny U1 wskaźnika na 7 stanowiskach <i>Średni stopień fragmentacji</i>
		Gatunki typowe	Utrzymanie oceny FV wskaźnika na 6 stanowiskach <i>Liczne gatunki</i>

			<p><i>charakterystyczne (≥ 5) i wyróżniające (≥ 3) dla związku Molinion</i></p> <p>Utrzymanie oceny U1 wskaźnika na 2 stanowiskach <i>Średnioliczne gatunki charakterystyczne (3-5) i obecna gatunki wyróżniające dla związku Molinion</i></p>
		Gatunki dominujące	<p>Utrzymanie oceny U1 wskaźnika na 8 stanowiskach <i>Średnio liczne gatunki charakterystyczne (3-5) i obecne gatunki wyróżniające dla klasy Molinion</i></p>
		Obce gatunki inwazyjne	<p>Utrzymanie oceny FV wskaźnika na 7 stanowiskach oraz poprawa oceny z U1 do FV na 1 stanowisku</p> <p><i>Brak</i></p>
		Gatunki ekspansywne roślin zielnych	<p>Utrzymanie oceny U1 wskaźnika na 8 stanowiskach <i>Gatunki ekspansywne o pokryciu do 30%</i></p>
		Ekspansja krzewów i podrostu drzew	<p>Utrzymanie oceny FV wskaźnika na 5 stanowiskach <i>Łączne pokrycie w transekcie <5%</i></p> <p>Utrzymanie oceny U1 wskaźnika na 3 stanowiskach <i>Łączne pokrycie w transekcie 5-20%</i></p>
		Wojłok (martwa materia organiczna)	<p>Utrzymanie oceny FV wskaźnika na 3 stanowiskach <i>Średnia <2 cm</i></p> <p>Utrzymanie oceny U1 wskaźnika na 4 stanowiskach i poprawa z U2 do U1 na 1 stanowisku <i>Średnia 2-5 cm</i></p>
5.	9170 Grąd środkowoeuropejski i subkontynentalny <i>(Galio-Carpinetum, Tilio-Carpinetum)</i>	Nie określa się, siedlisko przyrodnicze nie występuje na terenie objętym planem.	
6.	6510 Niżowe i górskie świeże łąki użytkowane ekstensywnie	Powierzchnia siedliska	Utrzymanie siedliska na powierzchni 7,25 ha z uwzględnieniem procesów naturalnych

<i>(Arrhenatherion elatioris)</i>		Weryfikacja występowania potencjalnych powierzchni siedliska w obszarze.
	Gatunki charakterystyczne	Utrzymanie oceny FV wskaźnika na 1 stanowisku <i>W przypadku Arrhenatherion elatioris więcej niż 4 gatunki charakterystyczne dla siedliska, dla zb. Poa pratensis - Festuca rubra 3-4 gatunki</i> Utrzymanie oceny U1 wskaźnika na 1 stanowisku <i>(3- 4 gatunki charakterystyczne dla siedliska, dot. Arrhenatherion elatioris)</i>
	Gatunki dominujące	Utrzymanie oceny FV wskaźnika na 1 stanowisku oraz poprawa oceny z U1 do FV na 1 stanowisku <i>Brak gatunków panujących lub status dominanta osiągają gatunki charakterystyczne dla siedliska</i>
	Obce gatunki inwazyjne	Utrzymanie oceny FV wskaźnika na 2 stanowiskach <i>Brak lub pojedyncze osobniki gatunków o niskim stopniu inwazyjności, tj. niezagrażające różnorodności biologicznej</i>
	Gatunki ekspansywne roślin zielnych	Poprawa oceny z U1 do FV na na 2 stanowiskach <i>Brak gatunków silnie ekspansywnych i łączne pokrycie gatunków ekspansywnych <20%</i>
	Ekspansja krzewów i podrostu drzew	Utrzymanie oceny FV wskaźnika na 1 stanowisku <i>Łączne pokrycie na transekcje <1%</i> Utrzymanie oceny U1 wskaźnika na 1 stanowisku <i>Łączne pokrycie na transekcje 1-5%</i>
	Udział dobrze zachowanych płatów siedliska	Utrzymanie oceny U1 wskaźnika na 2 stanowiskach <i>Płaty dobrze zachowane stanowią 50-79% powierzchni transektu lub płaty na transekcje mało typowe, średnio bogate w gatunki</i>
	Wojłok (martwa materia organiczna)	Utrzymanie oceny U1 wskaźnika na 2 stanowiskach

			<i>Grubość wojłoku 2 – 5 cm</i>
		Struktura przestrzenna płatów siedliska	Utrzymanie oceny FV wskaźnika na 2 stanowiskach <i>Brak fragmentacji lub fragmentacja nieznaczna</i>
7.	*91D0 Bory i lasy bagienne (<i>Vaccinio uliginosi Betuletum pubescentis, Vaccinio uliginosi Pinetum, Pino mugosphagnetum, Sphagno girgensohnii-Piceetum</i>) i brzoźowo-sosnowe bagienne lasy borealne	Nie określa się. Weryfikacja występowania siedliska przyrodniczego w obszarze.	
Gatunki zwierząt			
1.	1037 Trzepla zielona <i>Ophiogomphus cecilia</i>	Liczebność	Utrzymanie oceny U2 wskaźnika na 3 stanowiskach <i>Na wytypowanych odcinkach liczebność mała</i>
		Zagęszczenie	Utrzymanie oceny U2 wskaźnika na 3 stanowiskach <i>Na wytypowanych odcinkach zagęszczenie małe</i>
		Rozkład	Utrzymanie oceny U2 wskaźnika na 3 stanowiskach <i>Na wytypowanych odcinkach rozkład lokalny</i>
		Siedlisko potencjalne	Utrzymanie oceny FV wskaźnika na 1 stanowisku <i>Na większej długości rzeki (80-100%) w obszarze znajdują się dogodnie siedliska dla gatunku</i> Utrzymanie oceny U1 wskaźnika na 2 stanowiskach <i>Na długości rzeki (50-79%) w obszarze znajdują się dogodnie siedliska dla gatunku</i>
		Siedlisko zasiedlone	Utrzymanie oceny U1 wskaźnika 1 stanowisku <i>Odcinek o dogodnych warunkach mikrosiedliskowych (50-79%)</i> Utrzymanie oceny U2 wskaźnika 2 stanowiskach <i>Odcinek o dogodnych warunkach mikrosiedliskowych (<50%)</i>

		Naturalność koryta	Utrzymanie oceny FV wskaźnika na 3 stanowiskach <i>Koryto rzeki jest w pełni naturalne i/lub są niewielkie i mało znaczące przekształcenia</i>
2.	1060 Czerwończyk nieparek <i>Lycaena dispar</i>	Obecność gatunku	Obecność osobników gatunku w obszarze
		Utrzymanie siedliska gatunku	Utrzymanie siedliska gatunku
3.	1065 Przeplatka aurinia <i>Euphydryas (Eurodryas, Hypodryas) aurinia</i>	Utrzymanie siedliska gatunku	Utrzymanie siedliska gatunku na powierzchni ok. 92 ha
		Względna liczebność	Utrzymanie oceny FV na 1 stanowisku >3 os. na 50 mb transektu
		Izolacja przestrzenna	Utrzymanie oceny FV na 1 stanowisku <i>Izolacja może być oceniona jako niewłaściwa (U1 lub U2) tylko w przypadku stanowisk mniejszych niż 4 ha</i>
		Powierzchnia stanowiska	Utrzymanie oceny FV na 1 stanowisku > 1 ha
		Liczba dogodnych miejsc do rozrodu	Poprawa oceny z U1 do FV na 1 stanowisku >2 oprędy na 500 m ²
		Stopień zarośnięcia stanowiska przez drzewa i krzewy	Poprawa oceny z U1 do FV na 1 stanowisku < 10%
		Dostępność bazy pokarmowej gąsienic (zagęszczenie rośliny żywicielskiej)	Utrzymanie oceny FV na 1 stanowisku > 50 os. na 25 m ²
4.	1084 Pachnica dębowa <i>Osmoderma eremita</i>	Nie określa się, gatunek nie występuje na terenie objętym planem.	
5.	6177 Modraszek telejus <i>Phengaris teleiis</i>	Utrzymanie siedliska gatunku	Utrzymanie siedliska gatunku na powierzchni ok. 98 ha
		Liczba obserwowanych osobników	Utrzymanie oceny U1 wskaźnika na 1 stanowisku <i>Obecność od 4 do 8 osobników na 100 m transektu</i> Utrzymanie oceny U2 wskaźnika na 1 stanowisku <i>Poniżej 4 osobników na 100 m transektu</i>

		Indeks liczebności	Utrzymanie oceny FV wskaźnika na 1 stanowisku >20 os./ 100 m Utrzymanie oceny U2 wskaźnika na 1 stanowisku <10os./ 100 m
		Izolacja	Utrzymanie oceny U1 wskaźnika na 2 stanowiskach <i>Odległość do najbliższego stanowiska wynosi od 1 do 10 km</i>
		Powierzchnia	Utrzymanie oceny FV wskaźnika na 1 stanowisku <i>Powierzchnia powyżej 1 ha</i> Utrzymanie oceny U2 wskaźnika na 1 stanowisku <i>Powierzchnia poniżej 0,5 ha</i>
		Dostępność roślin żywicielskich	Utrzymanie oceny U2 wskaźnika na 2 stanowiskach <i>Udział rośliny żywicielskiej stanowi poniżej 5% otwartej powierzchni płatu siedliska</i>
		Dostępność mrówek gospodarzy	Utrzymanie oceny U2 wskaźnika na 2 stanowiskach <i>Udział powierzchni penetrowanej przez mrówki będące potencjalnymi gospodarzami modraszka telejusa stanowi poniżej 20 %</i>
		Zarastanie ekspansywnymi bylinami	Utrzymanie oceny FV wskaźnika na 2 stanowiskach <i>Udział ekspansywnych bylin w całej powierzchni otwartego płatu mniejsza niż 25%</i>
		Zarastanie przez drzewa/krzewy	Utrzymanie oceny FV wskaźnika na 2 stanowiskach <i>Udział drzew i krzewów w całej powierzchni otwartego płatu mniejsza niż 25%</i>
6.	1096 Minóg strumieniowy <i>Lampetra planeri</i>	Względna liczebność	Utrzymanie aktualnej oceny FV na 1 stanowisku >0,05 os./m ² Utrzymanie aktualnej oceny U1 na 1 stanowisku 0,05 – 0,01 os./m ²

		Struktura wiekowa	Utrzymanie aktualnej oceny FV na 2 stanowiskach <i>Obecne wszystkie klasy, lub brak pierwszej klasy; 1+2>75%</i>
		Udział gatunku w zespole ryb i minogów	Utrzymanie aktualnej oceny FV na 2 stanowiskach <i>>10%</i>
		Jakość hydromorfologiczna siedliska	Utrzymanie obecnej oceny wskaźnika na FV na 2 stanowiskach <i>Średnia arytmetyczna z ocen 6 elementów hydromorfologicznych (geometria koryta, substrat denny, charakterystyka przepływów, charakter i modyfikacje brzegów, mobilność koryta oraz ciągłość cieku) mieści się w przedziale od 1-2,5</i>
7.	1166 Traszka grzebieniasta <i>Triturus cristatus</i>	Region geograficzny	Utrzymanie oceny FV wskaźnika na 1 stanowisku <i>Tereny nizinne</i>
		Powierzchnia zbiornika	Utrzymanie oceny FV wskaźnika na 1 stanowisku z uwzględnieniem procesów naturalnych <i>400-2000 m²</i>
		Jakość wody	Utrzymanie oceny U1 wskaźnika na 1 stanowisku <i>Średnia</i>
		Zacienienie zbiornika	Utrzymanie oceny FV wskaźnika na 1 stanowisku <i>Zacienione od 0-60%</i>
		Wpływ ptaków wodnych	Utrzymanie oceny FV wskaźnika na 1 stanowisku <i>0-2 ptaki na 1000 m²</i>
		Wpływ ryb	Utrzymanie oceny FV wskaźnika na 1 stanowisku <i>Brak</i>
		Liczba zbiorników w odległości ≤ 500 m	Utrzymanie oceny U1 wskaźnika na 1 stanowisku <i>1-3 zbiorniki</i>
		Ocena jakości środowiska lądowego	Utrzymanie oceny FV wskaźnika na 1 stanowisku <i>Dobra</i>
		Stopień zarośnięcia lustra wody przez roślinność	Utrzymanie oceny FV wskaźnika na 1 stanowisku <i>80-100 % zarośnięte lustro wody</i>

8.	1188 Kumak nizinny <i>Bombina bombina</i>	Utrzymanie gatunku w obszarze	Utrzymanie 3 stanowisk gatunku w obszarze z uwzględnieniem procesów naturalnych
		Struktura i funkcja siedliska	<p>Utrzymanie oceny FV parametru na 3 stanowiskach poprzez utrzymanie wskaźników stanu siedliska na następującym poziomie:</p> <ul style="list-style-type: none"> - <i>udział szuwaru w powierzchni zbiornika</i>: >25% - FV na 1 stanowisku oraz 10-25% - U1 na 2 stanowiskach; - <i>wysokość roślinności szuwarowej</i>: obecność szuwaru o wysokości 1 m lub niższego – FV na 3 stanowiskach; - <i>roślinność zanurzona i pływająca (bez szuwaru)</i>: kępkowa, nie o pionowych pędach – U1 na 1 stanowisku, liczna o pionowych pędach – FV na 2 stanowiskach; - <i>nachylenie brzegów zbiornika</i>: łagodne - FV na 3 stanowiskach; - <i>zacienienie zbiornika</i>: <50% powierzchni lustra wody zacieniona - FV na 3 stanowiskach; - <i>obecność płycizn</i>: obecne – FV na 3 stanowiskach; - <i>obecność ryb</i>: obecne – U1 na 1 stanowisku, brak - FV na 2 stanowiskach; - <i>bariery wokół brzegu zbiornika</i>: obecność wokół poniżej 5% - 0% brzegów palisadek lub innych barier (murki) - FV na 3 stanowiskach; - <i>zabudowa otoczenia zbiornika</i>: brak jakiegokolwiek zabudowy w otoczeniu zbiornika – FV na 1 stanowisku, wiejska - U1 na 2 stanowiskach; - <i>inne zbiorniki wodne w promieniu 500 m</i>: obecne - FV na 3 stanowiskach;

			- <i>droga asfaltowa</i> : brak drogi asfaltowej – FV na 1 stanowisku, obecność drogi jednopasmowej - U1 na 2 stanowiskach.
9.	1337 Bóbr europejski <i>Castor fiber</i>	Procent pozytywnych stwierdzeń gatunku	Utrzymanie obecnej oceny wskaźnika FV na 1 stanowisku <i>Powyżej 40% pozytywnych stwierdzeń gatunku</i>
		Indeks populacyjny	Utrzymanie oceny U2 na 1 stanowisku <i>Udział czynnych punktów monitoringowych, na których odnotowano świeże ślady obecności bobrów, w stosunku do udziału wszystkich punktów monitoringowych, na których zarejestrowano ślady bytowania gatunku, wynosi poniżej 40</i>
		Zagęszczenie rodzin	Utrzymanie oceny U2 na 1 stanowisku <i>Poniżej 1/10 km</i>
		Baza pokarmowa	Utrzymanie obecnej oceny wskaźnika FV na 1 stanowisku <i>Wartość wskaźnika powyżej 0,80</i>
		Udział siedliska kluczowego dla gatunku	Utrzymanie obecnej oceny U2 na 1 stanowisku <i>Wartość wskaźnika poniżej 0,40</i>
		Charakter strefy brzegowej	Utrzymanie obecnej oceny wskaźnika FV na 1 stanowisku <i>Wartość wskaźnika powyżej 0,80</i>
		Stopień antropopresji	Utrzymanie obecnej oceny wskaźnika FV na 1 stanowisku <i>Wartość wskaźnika powyżej 0,75</i>

¹⁾ Parametry/wskaźniki stanu ochrony, odrębne dla każdego siedliska lub gatunku zostały oparte na podstawie wskaźników stanu zachowania zawartych w metodyce monitoringu, o którym mowa w art. 112 ust. 2 ustawy z dnia 16 kwietnia 2004 r. o ochronie przyrody.

Parametry skali FV, U1, U2 oraz opisy wskaźników wynikają z metodyki monitoringu przygotowanej przez GIOŚ dla poszczególnych siedlisk przyrodniczych i gatunków i oznaczają: FV – stan właściwy, U1 – stan niezadawalający, U2 – stan zły.

²⁾ Stanowiska zgodnie z dokumentacją planu zadań ochronnych

Załącznik nr 5 do zarządzenia Regionalnego Dyrektora Ochrony Środowiska w Kielcach i Regionalnego Dyrektora Ochrony Środowiska w Warszawie z dnia 5 marca 2026 r. w sprawie ustanowienia planu zadań ochronnych dla obszaru Natura 2000 Ostoja Brzeźnicka PLH260026

DZIAŁANIA OCHRONNE ZE WSKAZANIEM PODMIOTÓW ODPOWIEDZIALNYCH ZA ICH WYKONANIE I OBSZARÓW ICH WDRAŻANIA

L.p.	Przedmiot ochrony	Działania ochronne	Obszar wdrażania ²⁾	Podmiot odpowiedzialny za wykonanie
Siedliska przyrodnicze				
1.	3150 Starorzecza i naturalne eutroficzne zbiorniki wodne ze zbiorowiskami z <i>Nympheion</i> , <i>Potamion</i>	Weryfikacja występowania siedliska przyrodniczego w obszarze.		
2.	4030 Suche wrzosowiska (<i>Calluno-Genistion</i> , <i>Pohlio Callunion</i> , <i>Calluno-Arctostaphylion</i>)	<i>Działania związane z ochroną czynną</i> Zachowanie siedliska przyrodniczego stanowiącego przedmiot ochrony poprzez ekstensywne użytkowanie kośne, kośno-pastwiskowe, pastwiskowe (<i>Działanie obligatoryjne</i>)	Gmina Gowarczów Obręb Brzeźnica: 190, 207, 208, 209, 220, 222 Gmina Przysucha Obręb Głęboka Droga: 1334, 1335/1, 1335/2, 1336, 1337, 1338, 1339, 1340, 1341, 1342, 1343, 1344, 1345, 1346/1, 1346/2, 1347, 1348, 1349, 1350, 1351, 1352, 1353, 1354, 1355, 1356, 1357, 1358, 1565 Gmina Przysucha Obręb Ruski Bród: 1073	Właściciel/zarządca gruntu

		<p>Usuwanie drzew i krzewów z wywiezieniem biomasy. Rośliność krzewiastą i drzewiastą należy usuwać ręcznie przy użyciu pił, kos (ręcznych lub spalinowych), ewentualnie maczet lub siekier, przy nasadzie korzeniowej na wysokości nie większej niż 5 cm ponad gruntem, w sposób nienaruszający osobników wrzosa zwyczajnego. Usunięcie powstałej biomasy. Działanie jednorazowe. <i>(Działanie fakultatywne)</i></p>	<p>Gmina Gowarczów Obręb Brzeźnica: 190, 207, 208, 209, 220, 222</p> <p>Gmina Przysucha Obręb Głęboka Droga: 1334, 1335/1, 1335/2, 1336, 1337, 1338, 1339, 1340, 1341, 1342, 1343, 1344, 1345, 1346/1, 1346/2, 1347, 1348, 1349, 1350, 1351, 1352, 1353, 1354, 1355, 1356, 1357, 1358, 1565</p> <p>Gmina Przysucha Obręb Ruski Bród: 1073</p>	<p>Właściciel lub wykonujący prawa właścicielskie na podstawie zobowiązania podjętego w związku z korzystaniem z programów wsparcia z tytułu obniżenia dochodowości albo na podstawie porozumienia zawartego z organem sprawującym nadzór nad obszarem Natura 2000 lub bezpośrednio sprawujący nadzór nad obszarem Natura 2000 a w odniesieniu do gruntów stanowiących własność Skarbu Państwa lub własność jednostek samorządu terytorialnego, zarządca nieruchomości w związku z wykonywaniem obowiązków z zakresu ochrony środowiska na podstawie przepisów prawa albo w przypadku braku tych przepisów na podstawie porozumienia zawartego z organem sprawującym nadzór nad obszarem Natura 2000.</p>
<i>Działania związane z monitoringiem stanu oraz monitoringiem realizacji</i>				

		<p><i>celów</i></p> <p>Ocena stanu zachowania przedmiotu ochrony zgodnie z metodyką przyjętą do celów monitoringu¹⁾ i ocena realizacji założonych celów Co 6 lat.</p>	<p>Gmina Gowarczów Obręb Brzeźnica: 190, 207, 208, 209, 220, 222</p> <p>Gmina Przysucha Obręb Głęboka Droga: 1334, 1335/1, 1335/2, 1336, 1337, 1338, 1339, 1340, 1341, 1342, 1343, 1344, 1345, 1346/1, 1346/2, 1347, 1348, 1349, 1350, 1351, 1352, 1353, 1354, 1355, 1356, 1357, 1358, 1565</p> <p>Gmina Przysucha Obręb Ruski Bród: 1073</p>	<p>Sprawujący nadzór nad obszarem Natura 2000.</p>
3.	6230	<i>Działania związane z ochroną czynną</i>		
	Górskie i niżowe murawy bliźniczkowe (<i>Nardion</i> - płaty bogate florystycznie)	<p>Zachowanie siedliska przyrodniczego stanowiącego przedmiot ochrony poprzez ekstensywne użytkowanie kośne, kośno-pastwiskowe, pastwiskowe (<i>Działanie obligatoryjne</i>)</p>	<p>Gmina Gowarczów Obręb Brzeźnica: 178, 182, 188/2, 189, 190, 192, 207, 208, 209, 41/1200</p>	<p>Właściciel/zarządca gruntu.</p>
	<i>W przypadku pokrywania się siedliska z innymi przedmiotami ochrony pierwszeństwo mają działania dla łąk.</i>	<p>Usuwanie drzew i krzewów z wywiezieniem biomasy. Rośliność krzewiastą i drzewiastą należy usuwać ręcznie przy użyciu pił, kos (ręcznych lub spalinowych), ewentualnie maczet lub siekier, przy nasadzie korzeniowej na wysokości nie większej niż 5 cm ponad gruntem. Usunięcie powstałej biomasy. Zabieg jednorazowy.</p>	<p>Gmina Gowarczów Obręb Brzeźnica: 178, 182, 188/2, 189, 190, 192, 207, 208, 209, 41/1200</p>	<p>Właściciel/zarządca gruntu na podstawie umowy zawartej z organem sprawującym nadzór nad obszarem Natura 2000 lub bezpośrednio sprawujący nadzór nad obszarem Natura 2000.</p>
		<p>Ekstensywne użytkowanie pastwiskowe. Zabieg należy prowadzić w okresie od 1 czerwca do 30 września, przy obsadzie zwierząt (koni, owiec lub krów) od 0,4 do 0,6 DJP/ha i maksymalnym obciążeniu pastwiska 5 DJP/ha. Działanie ciągłe. (<i>Działanie fakultatywne</i>)</p>	<p>Gmina Gowarczów Obręb Brzeźnica: 178, 182, 188/2, 189, 190, 192, 207, 208, 209, 41/1200</p>	<p>Właściciel/zarządca gruntu na podstawie umowy zawartej z organem sprawującym nadzór nad obszarem Natura 2000 albo na podstawie zobowiązania</p>

				podjętego w związku z korzystaniem z programów wsparcia z tytułu obniżenia dochodowości, a w odniesieniu do gruntów stanowiących własność Skarbu Państwa lub własność jednostek samorządu terytorialnego zarządca nieruchomości w związku z wykonywaniem obowiązków z zakresu ochrony środowiska na podstawie przepisów prawa albo w przypadku braku tych przepisów na podstawie porozumienia zawartego z organem sprawującym nadzór nad obszarem Natura 2000 lub bezpośrednio sprawujący nadzór nad obszarem Natura 2000
		Ekstensywne użytkowanie kośne wraz z usunięciem biomasy. Zabieg koszenia należy przeprowadzić od 15 czerwca do 30 września. Koszenie należy przeprowadzić ręcznie (przy użyciu kos ręcznych lub spalinowych). Skoszoną biomasę po uprzednim wysuszeniu siana należy usunąć w terminie nie dłuższym niż 2 tygodnie po pokosie. W jednym sezonie możliwy jest maksymalnie jednokrotny pokos.	Gmina Gowarczów Obręb Brzeźnica: 178, 182, 188/2, 189, 190, 192, 207, 208, 209, 41/1200	Właściciel/zarządca gruntu na podstawie umowy zawartej z organem sprawującym nadzór nad obszarem Natura 2000 albo na podstawie zobowiązania podjętego w związku z korzystaniem z programów

		<p>Działnie ciągle. (Działanie fakultatywne)</p> <p>Przedmiotowe działanie należy wdrożyć wyłącznie w przypadku braku użytkowania pastwiskowego.</p>		<p>wsparcia z tytułu obniżenia dochodowości, a w odniesieniu do gruntów stanowiących własność Skarbu Państwa lub własność jednostek samorządu terytorialnego zarządca nieruchomości w związku z wykonywaniem obowiązków z zakresu ochrony środowiska na podstawie przepisów prawa albo w przypadku braku tych przepisów na podstawie porozumienia zawartego z organem sprawującym nadzór nad obszarem Natura 2000 lub bezpośrednio sprawujący nadzór nad obszarem Natura 2000.</p>
		<p><i>Działania związane z monitoringiem stanu przedmiotów ochrony oraz monitoringiem realizacji celów</i></p>		
		<p>Ocena stanu zachowania przedmiotu ochrony zgodnie z metodyką przyjętą do celów monitoringu¹⁾ i ocena realizacji założonych celów Co 6 lat.</p>	<p>Gmina Gowarczów Obręb Brzeźnica: 178, 182, 188/2, 189, 190, 192, 207, 208, 209, 41/1200</p>	<p>Sprawujący nadzór nad obszarem Natura 2000.</p>
4.	9170 Grąd środkowoeuropejski i subkontynentalny (Galio-Carpinetum, Tilio-Carpinetum)	<p>Nie określa się, siedlisko przyrodnicze nie występuje na terenie objętym planem.</p>		
5.	6410 Zmiennowilgotne łąki trzęślicowe	<p><i>Działania związane z ochroną czynną</i></p>		
		<p>Zachowanie siedliska przyrodniczego stanowiącego</p>	<p>Gmina Gowarczów Obręb Brzeźnica:</p>	<p>Właściciel/zarządca gruntu.</p>

	<i>(Molinion)</i>	przedmiot ochrony poprzez ekstensywne użytkowanie kośne, kośno-pastwiskowe, pastwiskowe. <i>(Działanie obligatoryjne)</i>	158, 206, 207, 211, 213, 215, 217, 218, 220, 223, 224	
		Ekstensywne użytkowanie kośne z usunięciem biomasy. Zabieg koszenia należy przeprowadzić od 15 września do 31 października (w uzasadnionych przypadkach np. wkraczania roślin niepożądanych dopuszcza się inny termin wskazany przez eksperta przyrodniczego). Koszenie należy przeprowadzić przy pomocy ciągnika wyposażonego w kosiarkę talerzową lub ręcznie (przy użyciu kos ręcznych lub spalinowych). Dopuszcza się pozostawienie 15-20 % powierzchni nieskoszonej. Pokos należy wykonywać na wysokości 10-15 cm ponad gruntem. W jednym sezonie możliwy jest maksymalnie jeden pokos. Usunięcie pozyskanej biomasy po uprzednim wysuszeniu siana, w terminie nie dłuższym niż 2 tygodnie od pokosu. Działanie coroczne lub w co drugim roku. <i>(Działanie fakultatywne)</i>	Gmina Gowarczów Obręb Brzeźnica: 158, 206, 207, 211, 213, 215, 217, 218, 220, 223, 224	Właściciel/zarządca gruntu na podstawie umowy zawartej z organem sprawującym nadzór nad obszarem Natura 2000 albo na podstawie zobowiązania podjętego w związku z korzystaniem z programów wsparcia z tytułu obniżenia dochodowości, a w odniesieniu do gruntów stanowiących własność Skarbu Państwa lub własność jednostek samorządu terytorialnego zarządca nieruchomości w związku z wykonywaniem obowiązków z zakresu ochrony środowiska na podstawie przepisów prawa albo w przypadku braku tych przepisów na podstawie porozumienia zawartego z organem sprawującym nadzór nad obszarem Natura 2000 lub bezpośrednio sprawujący nadzór nad obszarem Natura 2000.

		<i>Uzupełnienie stanu wiedzy o przedmiocie ochrony i uwarunkowaniach jego ochrony</i>		
		Weryfikacja występowania siedliska w obszarze Natura 2000. W ciągu 5 lat od ustanowienia PZO.	Cały obszar Natura 2000	Sprawujący nadzór nad obszarem Natura 2000
		<i>Działania związane z monitoringiem stanu przedmiotów ochrony oraz monitoringiem realizacji celów</i>		
		Ocena stanu zachowania przedmiotu ochrony zgodnie z metodyką przyjętą do celów monitoringu ¹⁾ i ocena realizacji założonych celów Co 5 lat.	Gmina Gowarczów Obręb Brzeźnica: 158, 206, 207, 211, 213, 215, 217, 218, 220, 223, 224	Sprawujący nadzór nad obszarem Natura 2000.
6.	6510 Niżowe i górskie świeże łąki użytkowane ekstensywnie (<i>Arrhenatherion elatioris</i>)	<i>Działania związane z ochroną czynną</i>		
		Zachowanie siedliska przyrodniczego stanowiącego przedmiot ochrony poprzez ekstensywne użytkowanie kośne, kośno-pastwiskowe, pastwiskowe. (<i>Działanie obligatoryjne</i>)	Gmina Gowarczów Obręb Brzeźnica: 220	Właściciel/zarządca gruntu.
		Ekstensywne użytkowanie kośne wraz z usunięciem biomasy. Zabieg koszenia należy przeprowadzić w okresie od 15 czerwca do 30 września. Koszenie należy przeprowadzić przy pomocy ciągnika wyposażonego w kosiarkę talerzykową lub ręcznie (przy użyciu kos ręcznych lub spalinowych). Dopuszcza się pozostawienie 15-20 % powierzchni nieskoszonej. Pokos należy wykonywać na wysokości 10-15 cm ponad gruntem. Usunięcie pozyskanej biomasy po uprzednim wysuszeniu siana, w terminie nie dłuższym niż 2 tygodnie od pokosu. W jednym sezonie możliwy jest maksymalnie dwukrotny pokos. Działanie ciągłe. (<i>Działanie fakultatywne</i>).	Gmina Gowarczów Obręb Brzeźnica: 220	Właściciel/zarządca gruntu na podstawie umowy zawartej z organem sprawującym nadzór nad obszarem Natura 2000 albo na podstawie zobowiązania podjętego w związku z korzystaniem z programów wsparcia z tytułu obniżenia dochodowości, a w odniesieniu do gruntów stanowiących własność Skarbu Państwa lub własność jednostek samorządu terytorialnego zarządca nieruchomości w związku z wykonywaniem obowiązków z zakresu ochrony środowiska na podstawie

				przepisówm prawa albo w przypadku braku tych przepisów na podstawie porozumienia zawartego z organem sprawującym nadzór nad obszarem Natura 2000 lub bezpośrednio sprawujący nadzór nad obszarem Natura 2000.
		<i>Uzupełnienie stanu wiedzy o przedmiocie ochrony i uwarunkowaniach jego ochrony</i>		
		Weryfikacja występowania siedliska w obszarze Natura 2000. W ciągu 5 lat od ustanowienia PZO.	Cały obszar Natura 2000	Sprawujący nadzór nad obszarem Natura 2000
		<i>Działania związane z monitoringiem stanu przedmiotów ochrony oraz monitoringiem realizacji celów</i>		
		Ocena stanu zachowania przedmiotu ochrony zgodnie z metodyką przyjętą do celów monitoringu ¹⁾ i ocena realizacji założonych celów. Co 5 lat.	Gmina Gowarczów Obręb Brzeźnica: 220	Sprawujący nadzór nad obszarem Natura 2000.
7.	*91D0 Bory i lasy bagienne (<i>Vaccinio uliginosi Betuletum pubescentis</i> , <i>Vaccinio uliginosi Pinetum</i> , <i>Pino mugo-Sphagnetum</i> , <i>Sphagno girgensohnii-Piceetum</i>) i brzozowo-sosnowe bagienne lasy borealne	Weryfikacja występowania siedliska przyrodniczego w obszarze.		
Gatunki zwierząt				
1.	1037 Trzepla zielona <i>Ophiogomphus cecilia</i>	<i>Działania związane z ochroną czynną</i>		
		Gatunek nie wymaga wdrożenia działań ochronnych	-	-
		<i>Działania związane z monitoringiem stanu przedmiotów ochrony oraz monitoringiem realizacji celów</i>		

		Ocena stanu zachowania przedmiotu ochrony zgodnie z metodyką przyjętą do celów monitoringu ¹⁾ i ocena realizacji założonych celów Co 6 lat.	Gmina Gowarczów Obręb Brzeźnica: 321, 324.	Sprawujący nadzór nad obszarem Natura 2000.
2.	1060 Czerwończyk nieparek <i>Lycaena dispar</i>	<i>Działania związane z ochroną czynną</i> Zachowanie siedliska gatunku stanowiącego przedmiot ochrony poprzez ekstensywne użytkowanie kośne, kośno-pastwiskowe, pastwiskowe. (<i>Działanie obligatoryjne</i>)	Gmina Gowarczów Obręb Brzeźnica: 39/1200, 54/1200, 138, 141, 148, 156, 158, 160, 161, 162, 164/1, 164/2, 165/120, 165, 168, 170, 172, 173, 174, 176, 177, 178, 179, 180, 181, 182, 183, 185/1, 185/2, 185/3, 186, 187, 188/1, 188/2, 189, 190, 192, 197, 203, 204, 205, 206, 207, 208, 209, 210, 211, 212, 213, 214, 215, 216, 217, 218, 220, 221, 222, 223, 224 Gmina Gowarczów Obręb Gowarczów: 400, 401, 402, 403, 404, 405, 406, 407, 408, 409, 410, 411, 412, 413, 419, 420, 421, 422, 423, 424, 425, 426, 427, 428, 429, 430, 431, 432, 433, 434, 435, 436, 442, 443, 444, 445, 446, 447, 451, 454, 467, 1751 Gmin Gowarczów Obręb Korytków: 211, 212, 213, 214, 215, 216, 217, 218, 219, 220, 221, 222, 223, 224, 225, 226/1, 228/1, 228/2, 230, 232, 233, 234, 235, 236, 237, 238, 239, 240, 242, 244, 246, 248, 250, 252, 254, 256, 258,	Właściciel/zarządca gruntu.

			260/1, 260/2, 262, 275, 277, 279, 281, 283, 285, 287, 289, 291, 293, 294, 295, 296, 297, 298, 299, 300, 301, 302/2, 303, 304, 305, 307, 308, 309, 310, 312, 313, 314, 315, 316, 317, 318, 319, 320, 321, 322, 323, 324, 325, 326, 327, 328, 329, 330, 331, 332, 333, 334, 335, 336, 337, 338, 339, 344, 345, 346, 347, 348, 349, 350, 351, 352, 353, 354, 357, 358, 359, 360, 361, 362, 363, 364, 365, 366, 367, 368, 369, 370, 371, 372, 373, 376, 377, 378, 379, 380, 381, 382, 383/2, 384/2, 385, 386, 387, 388, 389, 390, 391, 392, 393, 394, 395, 396/1, 396/2, 396/3, 397, 399, 400, 401, 402, 404, 405, 406, 407, 408, 409, 413, 414, 415, 416, 417, 418, 429/1, 429/2, 430/10, 430/9, 431, 432, 433, 434, 436, 437, 460, 461/1, 464/1, 464/2, 464/3, 464/4, 465, 466, 467, 468, 469, 470, 471, 472/1, 473/1, 473/2, 474/1, 475, 476/1, 477/1, 479/9, 480, 483, 484, 507, 508/4, 509/1, 510/1, 511/1, 512/1, 517, 518/1, 519/1, 520/3, 521/1, 522/1, 523, 524/1, 525, 526/1, 540, 547/1, 547/3, 548 Gmina Gowarczów	
--	--	--	--------------------------------------------------------------------------------------------------------------------------------------------------------------------------------------------------------------------------------------------------------------------------------------------------------------------------------------------------------------------------------------------------------------------------------------------------------------------------------------------------------------------------------------------------------------------------------------------------------------------------------------------------------------------------------------------------------------------------------------------------------------------------------------------------------------------------------------------------------------------------------------------------------------------------------------------------------------------------------------------------------------------------------------------------------------------------------------------------------------------------------------------------------------------------------------------	--

			<p>Obręb Kupimierz: 73, 74, 75, 76, 77, 78, 79, 80, 83, 84, 85, 86/1, 86/2, 86/3, 86/4, 87/1, 87/2, 88, 89, 90, 91, 92, 93, 94, 95, 96, 97, 98, 99, 100, 101, 102, 108, 109, 110, 288, 289</p> <p>Gmina Gowarczów Obręb Skrzyszów: 575, 576, 588</p>	
	<p>Ekstensywne użytkowanie kośne z usunięciem biomasy. Zabieg koszenia należy przeprowadzić od 15 września do 31 października. Koszenie należy przeprowadzić przy pomocy ciągnika wyposażonego w kosiarkę talerzową lub ręcznie (przy użyciu kos ręcznych lub spalinowych). Dopuszcza się pozostawienie 15-20 % powierzchni nieskoszonej. Pokos należy wykonywać na wysokości 10-15 cm ponad gruntem. W jednym sezonie możliwy jest maksymalnie jeden pokos. Usunięcie pozyskanej biomasy po uprzednim wysuszeniu siana, w terminie nie dłuższym niż 2 tygodnie od pokosu. Działanie coroczne lub w co drugim roku. <i>(Działanie fakultatywne)</i></p> <p>Działania wykonywać jak wyżej lub zgodnie z wymogami zobowiązań rolno-środowiskowo-klimatycznych (WPR) dla łąk wilgotnych lub łąk trzęślicowych.</p>	<p>Gmina Gowarczów Obręb Gowarczów: 400, 401, 402, 403, 404, 405, 406, 407, 408, 409, 410, 411, 412, 413, 419, 420, 421, 422, 423, 424, 425, 426, 427, 428, 429, 430, 431, 432, 433, 434, 435, 436, 442, 443, 444, 445, 446, 447, 451, 451, 454, 467, 1751</p> <p>Gmina Gowarczów Obręb Korytków: 211, 212, 213, 214, 215, 216, 217, 218, 219, 220, 221, 222, 223, 224, 225 226/1, 228/1, 228/2, 230, 232, 233, 234, 235, 236, 237, 238, 238, 239, 240, 242, 244, 246, 248, 250, 252, 254, 256, 258, 260/1, 260/2, 262, 275, 277, 279, 281, 283, 285, 287, 289, 291, 293, 294, 295, 296, 297, 298, 299, 300, 301, 302/2, 303, 304, 305, 307, 308, 309, 310, 312, 313, 314, 315, 316, 317, 318, 319, 320, 321, 322, 323, 324, 325, 326, 327, 328, 329, 330, 331, 332,</p>	<p>Właściciel/zarządca gruntu na podstawie umowy zawartej z organem sprawującym nadzór nad obszarem Natura 2000 albo na podstawie zobowiązania podjętego w związku z korzystaniem z programów wsparcia z tytułu obniżenia dochodowości, a w odniesieniu do gruntów stanowiących własność Skarbu Państwa lub własność jednostek samorządu terytorialnego zarządca nieruchomości w związku z wykonywaniem obowiązków z zakresu ochrony środowiska na podstawie przepisów prawa albo w przypadku braku tych przepisów na podstawie porozumienia</p>	

		<p>333, 334, 335, 336, 337, 338, 339, 344, 345, 346, 347, 348, 349, 350, 351, 352, 353, 354, 357, 358, 359, 360, 361, 362, 363, 364, 365, 366, 367, 368, 369, 370, 371, 372, 373, 376, 377, 378, 379, 380, 381, 382, 383/2, 384/2, 385, 386, 387, 388, 389, 390, 391, 392, 393, 394, 395, 396/1, 396/2, 396/3, 397, 399, 400, 401, 402, 404, 405, 406, 407, 408, 409, 413, 414, 415, 416, 417, 418, 429/1, 429/2, 430/9, 430/10, 431, 432, 433, 434, 436, 437, 460, 461/1, 464/2, 464/3, 464/4, 465, 466, 467, 468, 469, 470, 471, 472/1, 473/1, 473/2, 474/1, 475, 476/1, 477/1, 479/9, 480, 483, 484, 507, 508/4, 509/1, 510/1, 511/1, 512/1, 517, 518/1, 519/1, 520/3, 521/1, 522/1, 523, 524/1, 525, 526/1, 540, 547/1, 547/3, 548</p> <p>Gmina Gowarczów Obręb Kupimierz: 73, 74, 75, 76, 77, 78, 79, 80, 83, 84, 85, 86/1, 86/2, 86/3, 86/4, 87/1, 87/2, 88, 89, 90, 91, 92, 93, 94, 95, 96, 97, 98, 99, 100, 101, 102, 108, 109, 110, 288, 289</p> <p>Gmina Gowarczów Gmina Skrzyszów: 575, 576, 588</p>	<p>zawartego z organem sprawującym nadzór nad obszarem Natura 2000 lub bezpośrednio sprawujący nadzór nad obszarem Natura 2000.</p>
--	--	-------------------------------------------------------------------------------------------------------------------------------------------------------------------------------------------------------------------------------------------------------------------------------------------------------------------------------------------------------------------------------------------------------------------------------------------------------------------------------------------------------------------------------------------------------------------------------------------------------------------------------------------------------------------------------------------------------------------------------------------------------------------------------------------------------------------------------------------------------------------------------------------------------------------------------------------------------------------------------------------------------------------------------------------------------------	-------------------------------------------------------------------------------------------------------------------------------------

		<p><i>Działania związane z monitoringiem stanu przedmiotów ochrony oraz monitoringiem realizacji celów</i></p> <p>Ocena stanu zachowania przedmiotu ochrony zgodnie z metodyką przyjętą do celów monitoringu¹⁾ i ocena realizacji założonych celów. Co 6 lat.</p>	<p>Gmina Gowarczów Obręb Brzeźnica: 39/1200, 54/1200, 138, 141, 148, 156, 158, 160, 161, 162, 164/1, 164/2, 165/120, 165, 168, 170, 172, 173, 174, 176, 177, 178, 179, 180, 181, 182, 183, 185/1, 185/2, 185/3, 186, 187, 188/1, 188/2, 189, 190, 192, 197, 203, 204, 205, 206, 207, 208, 209, 210, 211, 212, 213, 214, 215, 216, 217, 218, 220, 221, 222, 223, 224</p> <p>Gmina Gowarczów Obręb Gowarczów: 400, 401, 402, 403, 404, 405, 406, 407, 408, 409, 410, 411, 412, 413, 419, 420, 421, 422, 423, 424, 425, 426, 427, 428, 429, 430, 431, 432, 433, 434, 435, 436, 442, 443, 444, 445, 446, 447, 451, 454, 467, 1751</p> <p>Gmin Gowarczów Obręb Korytków: 211, 212, 213, 214, 215, 216, 217, 218, 219, 220, 221, 222, 223, 224, 225, 226/1, 228/1, 228/2, 230, 232, 233, 234, 235, 236, 237, 238, 239, 240, 242, 244, 246, 248, 250, 252, 254, 256, 258, 260/1, 260/2, 262, 275, 277, 279, 281, 283, 285, 287, 289, 291, 293, 294, 295, 296, 297, 298, 299,</p>	<p>Sprawujący nadzór nad obszarem Natura 2000.</p>
--	--	----------------------------------------------------------------------------------------------------------------------------------------------------------------------------------------------------------------------------------------------------------------------------------	-------------------------------------------------------------------------------------------------------------------------------------------------------------------------------------------------------------------------------------------------------------------------------------------------------------------------------------------------------------------------------------------------------------------------------------------------------------------------------------------------------------------------------------------------------------------------------------------------------------------------------------------------------------------------------------------------------------------------------------------------------------------------------------------------------------------------------------------------------------------------------------------------------------------------------------------------------------------------------------------------------------------------------------------------------------------------------------------------------------------------------------------------------------------------------------------------------------	----------------------------------------------------

			<p>300, 301, 302/2, 303, 304, 305, 307, 308, 309, 310, 312, 313, 314, 315, 316, 317, 318, 319, 320, 321, 322, 323, 324, 325, 326, 327, 328, 329, 330, 331, 332, 333, 334, 335, 336, 337, 338, 339, 344, 345, 346, 347, 348, 349, 350, 351, 352, 353, 354, 357, 358, 359, 360, 361, 362, 363, 364, 365, 366, 367, 368, 369, 370, 371, 372, 373, 376, 377, 378, 379, 380, 381, 382, 383/2, 384/2, 385, 386, 387, 388, 389, 390, 391, 392, 393, 394, 395, 396/1, 396/2, 396/3, 397, 399, 400, 401, 402, 404, 405, 406, 407, 408, 409, 413, 414, 415, 416, 417, 418, 429/1, 429/2, 430/10, 430/9, 431, 432, 433, 434, 436, 437, 460, 461/1, 464/1, 464/2, 464/3, 464/4, 465, 466, 467, 468, 469, 470, 471, 472/1, 473/1, 473/2, 474/1, 475, 476/1, 477/1, 479/9, 480, 483, 484, 507, 508/4, 509/1, 510/1, 511/1, 512/1, 517, 518/1, 519/1, 520/3, 521/1, 522/1, 523, 524/1, 525, 526/1, 540, 547/1, 547/3, 548</p> <p>Gmina Gowarczów Obwód Kupimierz: 73, 74, 75, 76, 77, 78, 79, 80, 83, 84, 85, 86/1, 86/2, 86/3, 86/4, 87/1, 87/2, 88,</p>	
--	--	--	------------------------------------------------------------------------------------------------------------------------------------------------------------------------------------------------------------------------------------------------------------------------------------------------------------------------------------------------------------------------------------------------------------------------------------------------------------------------------------------------------------------------------------------------------------------------------------------------------------------------------------------------------------------------------------------------------------------------------------------------------------------------------------------------------------------------------------------------------------------------------------------------------------------------------------------------------------------------------------------------------------------------------------------------------------------------------------------------------------------------------------------------------------------------------------------------------------------------------------------------------------------	--

			89, 90, 91, 92, 93, 94, 95, 96, 97, 98, 99, 100, 101, 102, 108, 109, 110, 288, 289	
			Gmina Gowarczów Obręb Skrzyszów: 575, 576, 588	
3.	1065 Przeplatka aurinia <i>Euphydrias</i> (<i>Eurodryas</i> , <i>Hypodryas</i>) <i>aurinia</i>	<i>Działania związane z ochroną czynną</i>		
		Zachowanie siedliska przyrodniczego stanowiącego przedmiot ochrony poprzez ekstensywne użytkowanie kośne, kośno-pastwiskowe, pastwiskowe. (<i>Działanie obligatoryjne</i>)	Gmina Gowarczów Obręb Brzeźnica: 158, 206, 207, 211, 213, 215, 217, 218, 220, 223, 224	Właściciel/zarządca gruntu.
		Ekstensywne użytkowanie kośne z usunięciem biomasy. Zabieg koszenia należy przeprowadzić od 15 września do 31 października. Koszenie należy przeprowadzić przy pomocy ciągnika wyposażonego w kosiarkę talerzową lub ręcznie (przy użyciu kos ręcznych lub spalinowych). Dopuszcza się pozostawienie 15-20 % powierzchni nieskoszonej. Pokos należy wykonywać na wysokości 10-15 cm ponad gruntem. W jednym sezonie możliwy jest maksymalnie jeden pokos. Usunięcie pozyskanej biomasy po uprzednim wysuszeniu siana, w terminie nie dłuższym niż 2 tygodnie od pokosu. Działanie coroczne lub w co drugim roku. (<i>Działanie fakultatywne</i>) Działania wykonywać jak wyżej lub zgodnie z wymogami zobowiązań rolno-środowiskowo-klimatycznych (WPR) dla łąk wilgotnych lub łąk trzęślicowych.	Gmina Gowarczów Obręb Brzeźnica: 158, 206, 207, 211, 213, 215, 217, 218, 220, 223, 224	Właściciel/zarządca gruntu na podstawie umowy zawartej z organem sprawującym nadzór nad obszarem Natura 2000 albo na podstawie zobowiązania podjętego w związku z korzystaniem z programów wsparcia z tytułu obniżenia dochodowości, a w odniesieniu do gruntów stanowiących własność Skarbu Państwa lub własność jednostek samorządu terytorialnego zarządca nieruchomości w związku z wykonywaniem obowiązków z zakresu ochrony środowiska na podstawie przepisów prawa albo w przypadku braku tych przepisów na

				podstawie porozumienia zawartego z organem sprawującym nadzór nad obszarem Natura 2000 lub bezpośrednio sprawujący nadzór nad obszarem Natura 2000.
		<i>Działania związane z monitoringiem stanu przedmiotów ochrony oraz monitoringiem realizacji celów</i>		
		Ocena stanu zachowania przedmiotu ochrony zgodnie z metodyką przyjętą do celów monitoringu ¹⁾ i ocena realizacji założonych celów. Co 3 lata.	Gmina Gowarczów Obręb Brzeźnica: 220	Sprawujący nadzór nad obszarem Natura 2000.
4.	1084 Pachnica dębowa <i>Osmoderma eremita</i>	Nie określa się, gatunek nie występuje na terenie objętym planem.		
5.	6177 Modraszek telejus <i>Maculinea (Phengaris) teleius</i>	<i>Działania związane z ochroną czynną</i> Zachowanie siedliska przyrodniczego stanowiącego przedmiot ochrony poprzez ekstensywne użytkowanie kośne, kośno-pastwiskowe, pastwiskowe. (Działanie obligatoryjne)	Gmina Gowarczów Obręb Brzeźnica: 158, 177, 179, 180, 181, 182, 185/2, 185/3 186, 187, 188/1, 188/2, 189, 190, 192, 201, 202, 203, 204, 205, 206, 207, 208, 209, 210, 211, 212, 213, 216, 217, 218, 220, 223, 224, Gmina Gowarczów Obręb Gowarczów: 402, 403, 404, 405, 406, 407, 408, 409, 410, 411, 412, 413, 414, 415, 416, 420, 421, 422, 423, 424, 425, 426, 427, 428, 429, 430, 431, 432, 433, 434, 435, 436, 442, 443, 444, 445, 446, 447, 451, 467	Właściciel/zarządca gruntu.
		Ekstensywne użytkowanie kośne z usunięciem biomasy.	Gmina Gowarczów Obręb Brzeźnica:	Właściciel/zarządca gruntu na

	<p>Zabieg koszenia należy przeprowadzić od 15 września do 31 października. Koszenie należy przeprowadzić przy pomocy ciągnika wyposażonego w kosiarkę talerzową lub ręcznie (przy użyciu kos ręcznych lub spalinowych). Dopuszcza się pozostawienie 15-20 % powierzchni nieskoszonej. Pokos należy wykonywać na wysokości 10-15 cm ponad gruntem. W jednym sezonie możliwy jest maksymalnie jeden pokos. Usunięcie pozyskanej biomasy po uprzednim wysuszeniu siana, w terminie nie dłuższym niż 2 tygodnie od pokosu. Działanie coroczne lub w co drugim roku. (Działanie fakultatywne) Działania wykonywać jak wyżej lub zgodnie z wymogami zobowiązań rolno-środowiskowo-klimatycznych (WPR) dla łąk wilgotnych lub łąk trzęślicowych.</p>	<p>158, 177, 179, 180, 181, 182, 185/2, 185/3 186, 187, 188/1, 188/2, 189, 190, 192, 201, 202, 203, 204, 205, 206, 207, 208, 209, 210, 211, 212, 213, 216, 217, 218, 220, 223, 224</p> <p>Gmina Gowarczów Obręb Gowarczów: 402, 403, 404, 405, 406, 407, 408, 409, 410, 411, 412, 413, 414, 415, 416, 420, 421, 422, 423, 424, 425, 426, 427, 428, 429, 430, 431, 432, 433, 434, 435, 436, 442, 443, 444, 445, 446, 447, 451, 467</p>	<p>podstawie umowy zawartej z organem sprawującym nadzór nad obszarem Natura 2000 albo na podstawie zobowiązania podjętego w związku z korzystaniem z programów wsparcia z tytułu obniżenia dochodowości, a w odniesieniu do gruntów stanowiących własność Skarbu Państwa lub własność jednostek samorządu terytorialnego zarządca nieruchomości w związku z wykonywaniem obowiązków z zakresu ochrony środowiska na podstawie przepisówm prawa albo w przypadku braku tych przepisów na podstawie porozumienia zawartego z organem sprawującym nadzór nad obszarem Natura 2000 lub bezpośrednio sprawujący nadzór nad obszarem Natura 2000.</p>
	<i>Działania związane z monitoringiem stanu przedmiotów ochrony oraz monitoringiem realizacji celów</i>		
	<p>Ocena stanu zachowania przedmiotu ochrony zgodnie z metodyką przyjętą do celów monitoringu¹⁾ i ocena realizacji</p>	<p>Gmina Gowarczów Obręb Brzeźnica: 158, 177, 179, 180, 181, 182, 185/2,</p>	<p>Sprawujący nadzór nad obszarem Natura 2000.</p>

		założonych celów Co 2 lata.	185/3 186, 187, 188/1, 188/2, 189, 190, 192, 201, 202, 203, 204, 205, 206, 207, 208, 209, 210, 211, 212, 213, 216, 217, 218, 220, 223, 224 Gmina Gowarczów Obręb Gowarczów: 402, 403, 404, 405, 406, 407, 408, 409, 410, 411, 412, 413, 414, 415, 416, 420, 421, 422, 423, 424, 425, 426, 427, 428, 429, 430, 431, 432, 433, 434, 435, 436, 442, 443, 444, 445, 446, 447, 451, 467	
6.	1096 Minóg strumieniowy <i>Lampetra planeri</i>	<i>Działania związane z ochroną czynną</i> Budowa obejść obiektów piętrzących. Budowa urządzeń umożliwiających migrację przez istniejące jazy	Jazy piętrzące wodę na rzece Drzewiczce 1) w granicach Ostoi: - jaz przy moście na drodze Rogówek – Baczyna, - jaz zbiornika małej retencji/ staw przeciwpożarowy w osadzie leśnej Gąsiorów 2) poza granicami Ostoi – jaz przy gospodarstwie stawowym w miejscowości Parczówek	Zarządca nieruchomości w związku z wykonywaniem obowiązków z zakresu ochrony środowiska na podstawie przepisów prawa albo w przypadku braku tych przepisów na podstawie porozumienia zawartego z organem sprawującym nadzór nad obszarem Natura 2000.
		Modyfikacje tam bobrowych dla umożliwienia migracji. Modyfikacji powinny być poddane tamy powyżej 1 metra wysokości, uniemożliwiające migracje ryb i minogów, poprzez zamontowanie rur o długości od 5 do 10 m i średnicy od 20 do 40 cm. Dno rury powinno być wyłożone szczotką nylonową ułatwiającą przedostanie się minogów.	Rzeka Drzewiczka i jej dopływy w obszarze Natura 2000	Zarządca nieruchomości w związku z wykonywaniem obowiązków z zakresu ochrony środowiska na podstawie przepisów prawa albo w przypadku braku tych

				przepisów na podstawie porozumienia zawartego z organem sprawującym nadzór nad obszarem Natura 2000.
		<i>Uzupełnienie stanu wiedzy o przedmiocie ochrony i uwarunkowaniach jego ochrony</i>		
		Opracowanie ekspertyzy dot. konieczności odtworzenia miejsc rozrodu gatunku.	Cały obszar Natura 2000	Regionalny Dyrektor Ochrony Środowiska w Kielcach
		<i>Działania związane z monitoringiem stanu przedmiotów ochrony oraz monitoringiem realizacji celów</i>		
		Ocena stanu zachowania przedmiotu ochrony zgodnie z metodyką przyjętą do celów monitoringu ¹⁾ i ocena realizacji założonych celów. Co 5 lat.	Rzeka Drzewiczka w granicach obszaru	Sprawujący nadzór nad obszarem Natura 2000.
7.	1166 Traszka grzebieniasta <i>Triturus cristatus</i> (<i>Triturus cristatus cristatus</i>)	<i>Działania związane z ochroną czynną</i>		
		Zapobieganie wyschnięciu dwóch istniejących zbiorników, w których gatunek bytuje poprzez poddanie ich rekultywacji polegającej na pogłębieniu (mechaniczne usunięcie nadmiaru roślinności oraz warstwy osadów).	Gmina Gowarczów Obręb Brzeźnica: 185/3, 186	Właściciel/zarządca gruntu na podstawie porozumienia zawartego z organem sprawującym nadzór nad obszarem Natura 2000.
		<i>Działania związane z monitoringiem stanu przedmiotów ochrony oraz monitoringiem realizacji celów</i>		
		Ocena stanu zachowania przedmiotu ochrony zgodnie z metodyką przyjętą do celów monitoringu ¹⁾ i ocena realizacji założonych celów. Co 6 lat.	Gmina Gowarczów Obręb Brzeźnica: 185/3, 186	Sprawujący nadzór nad obszarem Natura 2000.
8.	1188 Kumak nizinny <i>Bombina bombina</i>	<i>Działania związane z ochroną czynną</i>		
		Utrzymanie obecnego układu hydrologicznego.	Gmina Gowarczów Obręb Kupimierz: 5, 415, 416, 417, 502/1 Gmina Gowarczów Obręb Korytków: 468, 469, 470	Właściciel/zarządca gruntu na podstawie porozumienia zawartego z organem sprawującym nadzór nad obszarem Natura

				2000.
		W przypadku zmiany rodzaju użytkowania obiektu uwzględnienie potrzeb ochrony gatunku.	Gmina Gowarczów Obręb Korytków: 470	Właściciel/zarządca gruntu na podstawie porozumienia zawartego z organem sprawującym nadzór nad obszarem Natura 2000.
		<i>Działania związane z monitoringiem stanu przedmiotów ochrony oraz monitoringiem realizacji celów</i>		
		Ocena stanu zachowania przedmiotu ochrony zgodnie z metodyką przyjętą do celów monitoringu ¹⁾ i ocena realizacji założonych celów. Co 3 lata.	Gmina Gowarczów Obręb Kupimierz: 5, 415, 416, 417, 502/1 Gmina Gowarczów Obręb Korytków: 468, 469, 470	Sprawujący nadzór nad obszarem Natura 2000.
9.	1337 Bóbr europejski <i>Castor fiber</i>	<i>Działania związane z ochroną czynną</i>		
		Gatunek nie wymaga wdrożenia działań ochronnych	-	-
		<i>Działania związane z monitoringiem stanu przedmiotów ochrony oraz monitoringiem realizacji celów</i>		
		Ocena stanu zachowania przedmiotu ochrony zgodnie z metodyką przyjętą do celów monitoringu ¹⁾ i ocena realizacji założonych celów Co 6 lat.	Rzeka Drzewiczka w granicach obszaru	Sprawujący nadzór nad obszarem Natura 2000.

Z uwagi na przejrzystość załączników mapowych zaznaczono jedynie działania fakultatywne. Ponadto z uwagi na czytelność map z lokalizacją działań ochronnych, nie wrysowano działania polegającego na uzupełnieniu stanu wiedzy (dot. siedlisk przyrodniczych 6410, 6510 oraz gatunku 1096).

W przypadku stwierdzenia w obszarze Natura 2000 Ostoja Brzeźnicka PLH260026 występowania przedmiotu ochrony na działkach nie wskazanych w planie zadań ochronnych, po wykonaniu ekspertyzy przyrodniczej można realizować działania ochronne zgodnie z niniejszym zarządzeniem właściwe dla stwierdzonego siedliska lub gatunku.

¹⁾ W rozumieniu rozporządzenia Ministra Środowiska z dnia 17 lutego 2010 r. w sprawie sporządzania projektu planu zadań ochronnych dla obszaru Natura 2000 (Dz. U. Nr 2024 r. poz. 99).

²⁾Działki ewidencyjne: Agencja Restrukturyzacji i Modernizacji Rolnictwa, baza LPIS (18.07.2016 r.).

**LOKALIZACJA WDRAŻANIA DZIAŁAŃ OCHRONNYCH – MAPA POGLĄDOWA (ARKUSZE
1-12)**

