



# DZIENNIK URZĘDOWY

## WOJEWÓDZTWA ŚWIĘTOKRZYSKIEGO

---

Kielce, dnia 7 stycznia 2026 r.

Poz. 54

### UCHWAŁA NR XII/128/2025 RADY MIEJSKIEJ W STOPNICY

z dnia 30 grudnia 2025 r.

#### **w sprawie pomnika przyrody znajdującego się na terenie Gminy Stopnica**

Na podstawie art. 18 ust. 2 pkt 15, art. 40 ust. 1, art. 41 ust. 1, art. 42 i art. 7 ust. 1 pkt 1 ustawy z dnia 8 marca 1990 r. o samorządzie gminnym (Dz. U. z 2025 r. poz. 1153) w związku z art. 40, art. 44 ust. 1, 2, 3a i art. 45 ust. 1 ustawy z dnia 16 kwietnia 2004 r. o ochronie przyrody (Dz. U. z 2024 r. poz. 1478 ze zm.) w celu dostosowania aktu prawa miejscowego do obecnego stanu prawnego oraz po uzgodnieniu z Regionalnym Dyrektorem Ochrony Środowiska w Kielcach, Rada Miejska uchwala, co następuje:

**§ 1.** 1. Pomnik przyrody na terenie Gminy Stopnica stanowi drzewo - modrzew europejski (*Larix decidua*).

2. Drzewo wymienione w ust. 1 zostało uznane za pomnik przyrody Uchwałą Nr 62/03 Rady Gminy w Stopnicy z dnia 30 grudnia 2003 r. w sprawie uznania za pomnik przyrody drzewo - modrzew europejski (Dz. Urz. Województwa Świętokrzyskiego Nr 27, poz. 501).

3. Pomnik położony jest na terenie działki o numerze ewidencyjnym 435 w obrębie geodezyjnym Smogorzów, gmina Stopnica, stanowiącej własność Gminy Stopnica.

4. Nazwę, położenie i wymiary pomnika przyrody określa Załącznik Nr 1 do uchwały.

5. Lokalizację pomnika przyrody oznaczono na mapie stanowiącej Załącznik Nr 2 do uchwały, a aktualny stan pomnika przyrody przedstawia Załącznik Nr 3 do uchwały.

6. Celem ochrony pomnika jest zachowanie jego wyjątkowych walorów naukowych, przyrodniczych, historycznych i krajobrazowych.

**§ 2.** W stosunku do pomnika przyrody, o którym mowa w § 1 wprowadza się następujące zakazy:

- 1) niszczenia, uszkodzenia lub przekształcania obiektu lub obszaru;
- 2) wykonywania prac ziemnych trwale zniekształcających rzeźbę terenu, z wyjątkiem prac związanych z zabezpieczeniem przeciwpowodziowym albo budową, odbudową, utrzymywaniem, remontem lub naprawą urządzeń wodnych;
- 3) uszkodzenia i zanieczyszczenia gleby;
- 4) dokonywania zmian stosunków wodnych, jeżeli zmiany te nie służą ochronie przyrody albo racjonalnej gospodarce rolnej, leśnej, wodnej lub rybackiej;
- 5) wylewania gnojowicy, z wyjątkiem nawożenia użytkowanych gruntów rolnych;
- 6) zmiany sposobu użytkowania ziemi;
- 7) umieszczania tablic reklamowych.

§ 3. Nadzór nad pomnikiem przyrody sprawuje Burmistrz Miasta i Gminy Stopnica.

§ 4. 1. W ramach czynnej ochrony pomnika przyrody, o którym mowa w §1, ustala się:

- 1) obowiązek stałego monitorowania oznakowania i uzupełniania jego braków;
- 2) możliwość dokonywania zabiegów pielęgnacyjno-zabezpieczających, z uwzględnieniem dobrych praktyk ogrodniczych.

2. Zadania, o których mowa w ust. 1 należą do obowiązków sprawującego nadzór nad pomnikiem przyrody.

§ 5. Traci moc Uchwała nr 62/03 Rady Gminy w Stopnicy z dnia 30 grudnia 2003 r. w sprawie uznania za pomnik przyrody drzewo – modrzew europejski (Dz. Urz. Województwa Świętokrzyskiego Nr 27, poz. 501).

§ 6. Wykonanie uchwały powierza się Burmistrzowi Miasta i Gminy Stopnica.

§ 7. Uchwała wchodzi w życie po upływie 14 dni od dnia ogłoszenia w Dzienniku Urzędowym Województwa Świętokrzyskiego.

Przewodniczący Rady  
Miejskiej

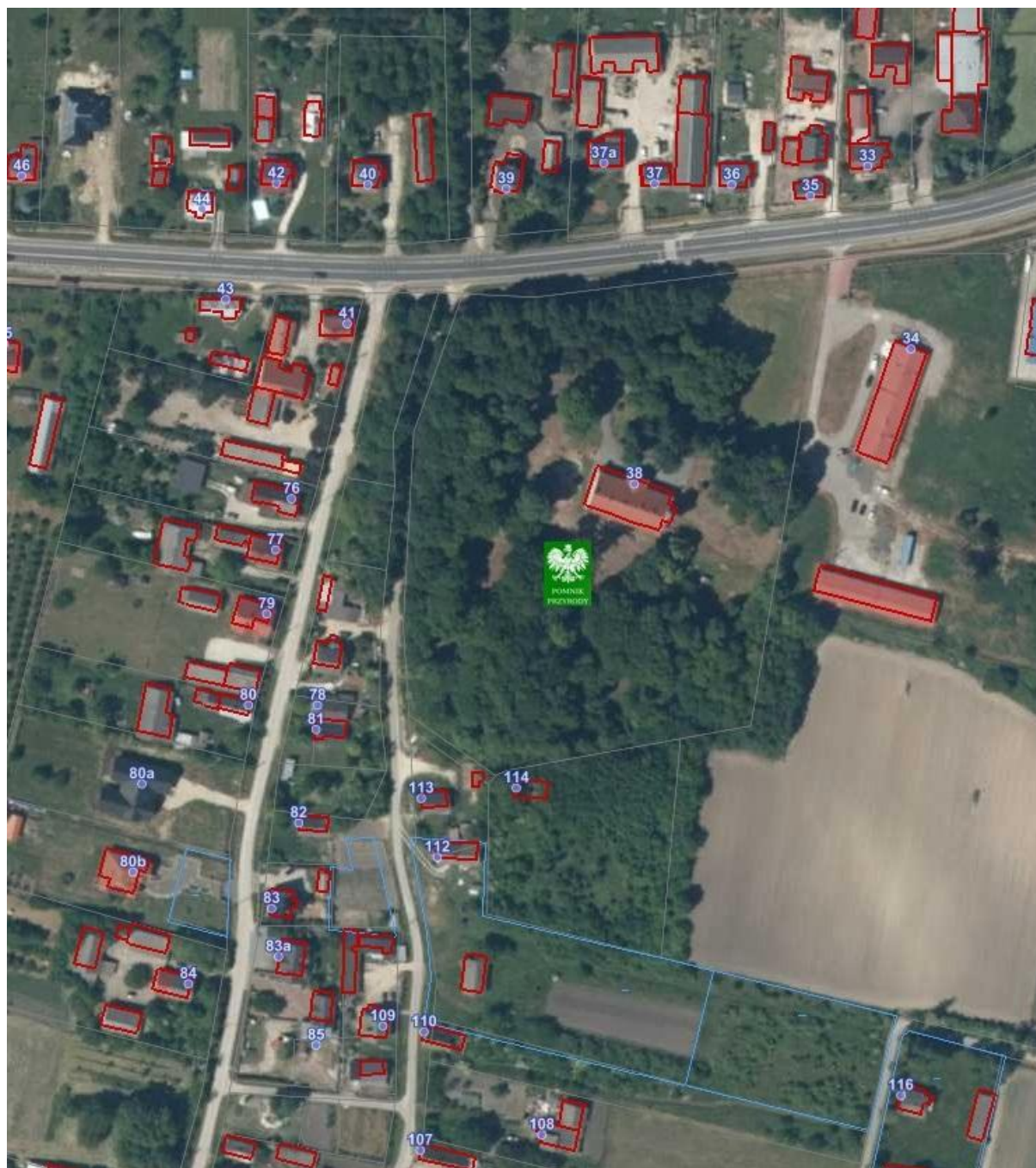
**mgr Krzysztof Tulak**

Załącznik Nr 1  
do uchwały Nr XII/128/2025  
Rady Miejskiej w Stopnicy  
z dnia 30 grudnia 2025 r.

L.p.	Obiekt poddany ochronie	Nazwa gatunkowa, nazwa łacińska	Obwód pnia na wysokości 1,3m	Wysokość	Nr ewidencyjny działki	Współrzędne geodezyjne PL 1992	Opis lokalizacji
1.	Drzewo	Modrzew europejski (Larix decidua)	282 cm	21 m	435 obręb Smogorzów, gm. Stopnica	X: 287402,16 Y: 631969,85	Smogorzów, za zabytkowym, neogotyckim pałacym (obecnie znajduje się w nim świetlica wiejska), usytuowanym w pozostałościach parku podworskiego, przy drodze krajowej nr 73

Załącznik Nr 2  
do uchwały Nr XII/128/2025  
Rady Miejskiej w Stopnicy  
z dnia 30 grudnia 2025 r.

### Lokalizacja pomnika przyrody modrzew europejski w miejscowości Smogorzów, gm. Stopnica.



pomnik przyrody Modrzew europejski

Załącznik Nr 3  
do uchwały Nr XII/128/2025  
Rady Miejskiej w Stopnicy  
z dnia 30 grudnia 2025 r.

