



DZIENNIK URZĘDOWY

WOJEWÓDZTWA ŚWIĘTOKRZYSKIEGO

Kielce, dnia 2 kwietnia 2026 r.

Poz. 1151

UCHWAŁA NR XXXV/276/2026 RADY MIEJSKIEJ W POŁAŃCU

z dnia 24 marca 2026 r.

w sprawie zatwierdzenia zmian w Statucie Samodzielnego Publicznego Zakładu Opieki Zdrowotnej – Przychodni Zdrowia w Połańcu z siedzibą przy ul. Ruszczańskiej 3

Na podstawie art. 18 ust. 2 pkt 15, art. 40 ust. 1, art. 41 ust.1 i art. 42 ustawy z dnia 8 marca 1990 r. o samorządzie gminnym (t.j. Dz.U. z 2025 r. poz. 1153 tj. z póź. zm.¹⁾), art. 42 ustawy z dnia 15 kwietnia 2011 r. o działalności leczniczej (t.j. Dz. U. z 2026 r. poz. 156) Rada Miejska w Połańcu uchwala co następuje:

§ 1. W Statucie stanowiącym załącznik do Uchwały Nr LXXXVII/566/2023 Rady Miejskiej w Połańcu z dnia 29 września 2023r.z późniejszymi zmianami tj. załącznik do Uchwały Nr VIII/51/2024 Rady Miejskiej w Połańcu z dnia 5 września 2024r. i załącznik do Uchwały NrXVII/140/2025 Rady Miejskiej w Połańcu z dnia 25 lutego 2025r., wprowadza się następujące zmiany:

1. W §17 pkt. 2 usuwa się tiret 13, tiret 25, tiret 26 i tiret 27 o treści: "13) Gabinet Ambulatoryjnych Świadczeń Zdrowotnych"

„25) Ośrodek Środowiskowej Opieki Psychologicznej i Psychoterapeutycznej dla dzieci i młodzieży –
I poziom referencyjny,

26) Poradnia Kardiologiczna,

27) Poradnia Alergologiczna dla dzieci”.

§ 2. Zmienia się załącznik Nr 1 do Statutu – Schemat Organizacyjny SP ZOZ – Przychodni Zdrowia w Połańcu w brzmieniu jak w załączniku.

§ 3. Wykonanie Uchwały powierza się Burmistrzowi Miasta i Gminy Połaniec.

¹⁾Dz.U. 2025 poz.1436, Dz. U.2026 poz. 252

§ 4. Uchwała podlega ogłoszeniu w Dzienniku Urzędowym Województwa Świętokrzyskiego i wchodzi w życie po upływie 14 dni od ogłoszenia.

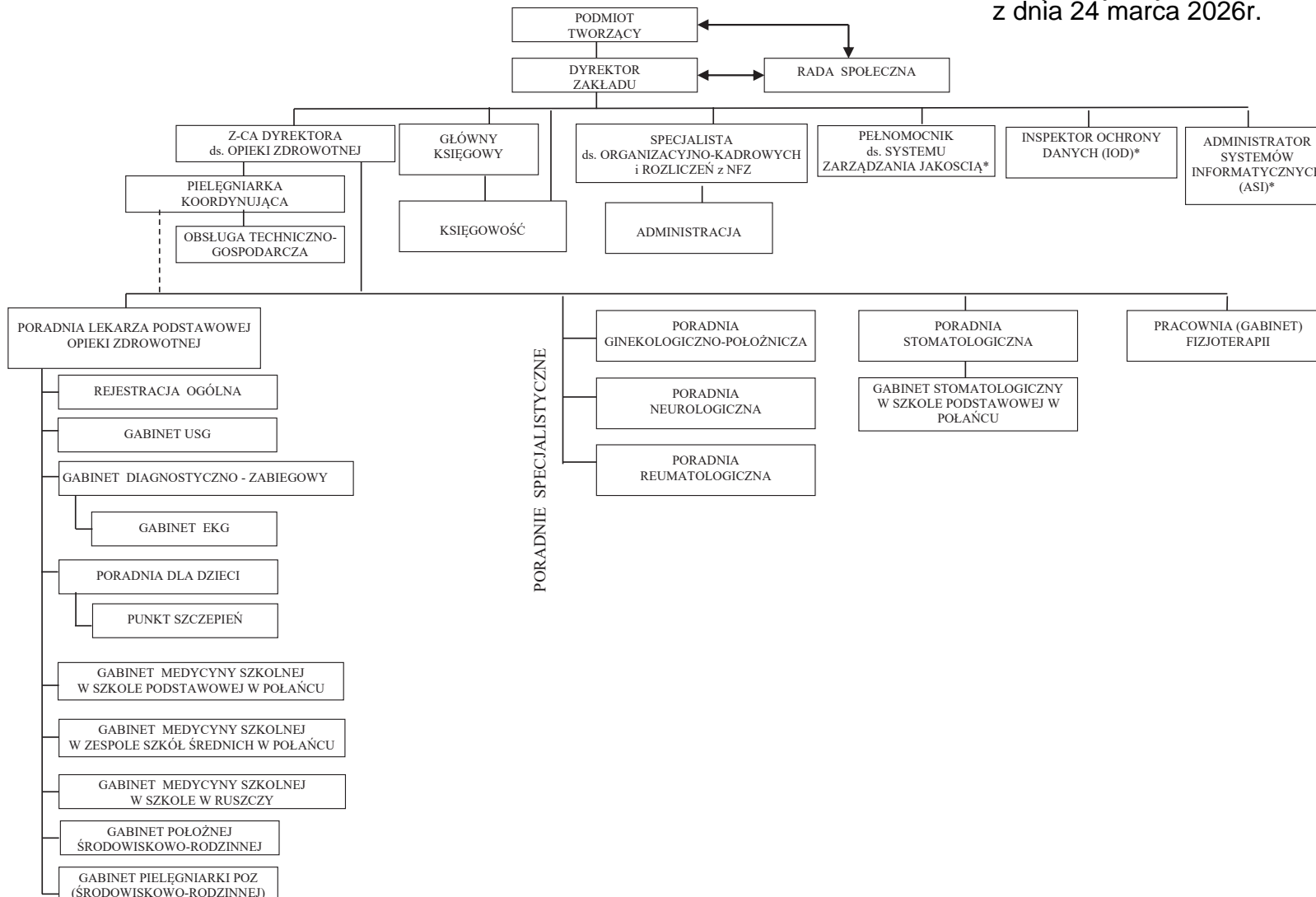
Przewodnicząca Rady
Miejskiej

Małgorzata Walenciak

Załącznik nr 1 do Statutu SPZOZ – Przychodnia Zdrowia w Połańcu

SCHEMAT ORGANIZACYJNY SPZOZ – PRZYCHODNIA ZDROWIA W POŁAŃCU

**Załącznik Nr 1
do uchwały Nr XXXV/276/2026
Rady Miejskiej w Połańcu
z dnia 24 marca 2026r.**



* stanowisko nieetatowe