



DZIENNIK URZĘDOWY

WOJEWÓDZTWA ŚWIĘTOKRZYSKIEGO

Kielce, dnia 2 kwietnia 2026 r.

Poz. 1201

UCHWAŁA NR XXVIII/277/26 RADY GMINY MIEDZIANA GÓRA

z dnia 26 marca 2026 r.

w sprawie pomnika przyrody „Szyb Stanisław” znajdującego się na terenie Gminy Miedziana Góra

Na podstawie art. 7 ust. 1 pkt 1 i art. 18 ust. 2 pkt 15 ustawy z dnia 8 marca 1990 r. o samorządzie gminnym (t.j. Dz.U. 2025 poz. 1153 ze zm.) oraz art. 44 ust.1 i 2, art. 45 ust. 1 ustawy z dnia 16 kwietnia 2004 r. o ochronie przyrody (t.j. Dz.U. 2026 r. poz. 13) Rada Gminy Miedziana Góra po uzgodnieniu z Regionalnym Dyrektorem Ochrony Środowiska w Kielcach uchwała, co następuje:

§ 1. 1. Pomnikiem przyrody na terenie Gminy Miedziana Góra są stożkowate leje, będące pozostałością dwóch szybów pogórnich.

2. Nadaje się pomnikowi przyrody, o którym mowa w ust. 1 nazwę własną – „Szyb Stanisław”.

3. Wygląd oraz stan zachowania pomnika przyrody, o którym mowa w ust. 1, określa załącznik nr 1 do niniejszej uchwały.

4. Pomnik o powierzchni ok 0,04 ha zlokalizowany jest, według ewidencji gruntów, na działce nr 85/12, obręb Miedziana Góra.

5. Lokalizacja pomnika przyrody, o którym mowa w ust. 1, wskazana jest w załączniku kartograficznym stanowiącym załącznik nr 2 do niniejszej uchwały.

6. Zestawienie współrzędnych punktów załamania granic pomnika przyrody, o którym mowa w ust. 1, wskazana jest w załączniku nr 3 do niniejszej uchwały.

§ 2. Szczególnym celem ochrony pomnika przyrody zlokalizowanego na terenie Gminy Miedziana Góra, o których mowa w ust. 1, jest zachowanie wartości przyrodniczych, kulturowych, historycznych i krajobrazowych.

§ 3. W stosunku do pomników przyrody o którym mowa w §1 wprowadza się następujące zakazy:

- 1) niszczenia, uszkodzenia lub przekształcania obiektu lub obszaru,
- 2) wykonywania prac ziemnych trwale zniekształcających rzeźbę terenu, z wyjątkiem prac związanych z zabezpieczeniem przeciwsztorowym lub przeciwpowodziowym albo budową, odbudową, utrzymaniem, remontem lub naprawą urządzeń wodnych,
- 3) uszkodzenia i zanieczyszczenia gleby,
- 4) zmiany sposobu użytkowania ziemi,
- 5) wydobywania do celów gospodarczych skał, w tym torfu, oraz skamieniałości, w tym kopalnych szczątków roślin i zwierząt, a także minerałów i bursztynu,
- 6) umieszczania tablic reklamowych.

§ 4. 1. W stosunku do pomników przyrody o którym mowa w §1 w ramach czynnej ochrony, ustala się:

- 1) obowiązek monitorowania oznakowania pomnika przyrody i uzupełniania jego braku,
- 2) obowiązek wykonywania działań w celu utrzymania właściwego stanu pomnika przyrody i realizacji celów ochrony.

2. Prace konserwatorskie lub likwidacja skutków wandalizmu będą prowadzone z należytą starannością, z zastosowaniem technologii minimalizujących wpływ na pierwotny stan pomnika przyrody, o którym mowa w § 1.

§ 5. Niniejsza uchwała poprzedzona była Zarządzeniem Nr 23/87 Wojewody Kieleckiego z dnia 2 października 1987 r. w sprawie uznania za pomniki przyrody (Dz. Urz. Woj. Kiel. Nr 19 poz. 223), zmienionym Rozporządzeniem Nr 6/94 Wojewody Kieleckiego z dnia 20 czerwca 1994 r. zmieniającym zarządzenie w sprawie uznania za pomniki przyrody (Dz. Urz. Woj. Kiel. Nr 8, poz. 54) następnie zmienionym Rozporządzeniem Nr 7/94 Wojewody Kieleckiego z dnia 4 sierpnia 1994 r. zmieniającym zarządzenie w sprawie uznania za pomniki przyrody (Dz. Urz. Woj. Kiel. Nr 8, poz. 55), kolejno zmienionym Rozporządzeniem nr 276/2001 Wojewody Świętokrzyskiego z dnia 9 sierpnia 2001 r. zmieniającym zarządzenia i rozporządzenia w sprawie uznania za pomniki przyrody (Dz. Urz. Woj. Święt. Nr 85, poz. 987), które na podstawie art. 35 ust.1 ustawy z dnia 23 stycznia 2009 r. o zmianie niektórych ustaw w związku ze zmianami w organizacji i podziale zadań administracji publicznej w województwie (Dz. U. Nr 92, poz. 753, z późn. zm.) traci moc z dniem wejścia w życie niniejszej uchwały z tym, że tylko w części wymienionej w § 1 pkt 71

§ 6. Nadzór nad ochroną pomnika przyrody zlokalizowanego na terenie Gminy Miedziana Góra, o którym mowa w §1 sprawuje Wójt Gminy Miedziana Góra.

§ 7. Wykonanie uchwały powierza się Wójtowi Gminy Miedziana Góra.

§ 8. 1. Uchwała podlega ogłoszeniu w Dzienniku Urzędowym Województwa Świętokrzyskiego.

2. Uchwała wchodzi w życie po upływie 14 dni od dnia ogłoszenia w Dzienniku Urzędowym Województwa Świętokrzyskiego.

Wiceprzewodniczący Rady
Gminy

Bogusław Sobczyk

Załącznik nr 1
do Uchwały Nr XXVIII/277/26
Rady Gminy Miedziana Góra
z dnia 26 marca 2026 r.

Fotografia 1. Widok ogólny pomnika przyrody „Szyb Stanisław”.


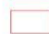


Załącznik nr 2
do Uchwały Nr XXVIII/277/26
Rady Gminy Miedziana Góra
z dnia 26 marca 2026 r.

LOKALIZACJA POMNIKA PRZYRODY "SZYB STANISŁAW"
W MIEJSCOWOŚCI MIEDZIANA GÓRA



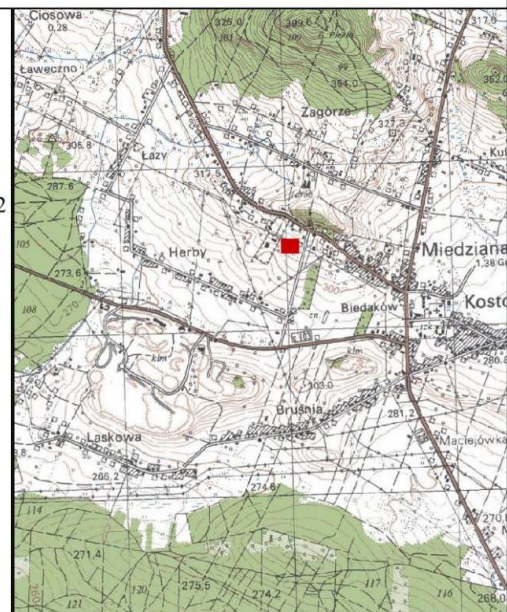
Objaśnienia

-  pomnik przyrody "Szyb Stanisław"
-  granice działek ewidencyjnych

Skala: 0 10 m

Układ współrzędnych: PL-1992

- Granice działek ewidencyjnych: Główny Urząd Geodezji i Kartografii, usługa przeglądanania (5 II 2026)
- Mapa topograficzna: Główny Urząd Geodezji i Kartografii, usługa przeglądanania (5 II 2026)
- Ortofotomapa: Główny Urząd Geodezji i Kartografii, usługa przeglądanania (5 II 2026)



Załącznik nr 3 do uchwały nr XXVIII/277/26
Rady Gminy Miedziana Góra
z dnia 26 marca 2026 r.

Tabela 1. Zestawienie współrzędnych punktów załamania granicy pomnika przyrody „Szyb Stanisław”

NR	X	Y	KOMENTARZ
1	341915,01	609243,64	część 1
2	341915,86	609245,32	część 1
3	341916,28	609246,32	część 1
4	341917,23	609247,67	część 1
5	341917,52	609248,36	część 1
6	341918,12	609249,04	część 1
7	341918,85	609249,69	część 1
8	341920,02	609250,05	część 1
9	341921,43	609250,38	część 1
10	341922,93	609250,42	część 1
11	341924,91	609249,45	część 1
12	341926,81	609248,96	część 1
13	341928,79	609249,33	część 1
14	341930,4	609250,13	część 1
15	341931,9	609251,18	część 1
16	341932,91	609252,11	część 1
17	341933,47	609254,13	część 1
18	341933,39	609256,07	część 1
19	341933,07	609257,57	część 1
20	341932,75	609258,86	część 1
21	341932,3	609259,63	część 1
22	341931,66	609260,52	część 1
23	341930,4	609261,28	część 1
24	341929,11	609261,81	część 1
25	341927,62	609261,81	część 1
26	341925,51	609261,77	część 1
27	341924,22	609261,65	część 1
28	341922,85	609260,35	część 1
29	341921,8	609259,02	część 1
30	341920,71	609257,36	część 1
31	341919,21	609257,04	część 1
32	341917,48	609256,84	część 1
33	341916,38	609257,89	część 1
34	341915,5	609258,9	część 1
35	341914,12	609259,79	część 1
36	341912,18	609260,61	część 1
37	341910,14	609260,7	część 1
38	341907,91	609260,22	część 1
39	341906,32	609259,78	część 1
40	341903,25	609257,46	część 1
41	341902,36	609254,07	część 1
42	341902,63	609250,2	część 1
43	341903,13	609246,67	część 1
44	341904,6	609244,19	część 1
45	341906,73	609242,72	część 1
46	341908,89	609242,06	część 1
47	341910,99	609242,13	część 1

48	341912,66	609242,5	część 1
49	341915,01	609243,64	część 1

*układ współrzędnych: PL-1992