



DZIENNIK URZĘDOWY

WOJEWÓDZTWA ŚWIĘTOKRZYSKIEGO

Kielce, dnia 2 kwietnia 2026 r.

Poz. 1208

UCHWAŁA NR XXVIII/284/26 RADY GMINY MIEDZIANA GÓRA

z dnia 26 marca 2026 r.

w sprawie zespołu przyrodniczo-krajobrazowego „Grodowy Stok” znajdującego się na terenie Gminy Miedziana Góra

Na podstawie art. 7 ust. 1 pkt 1 i art. 18 ust. 2 pkt 15 ustawy z dnia 8 marca 1990 r. o samorządzie gminnym (t.j. Dz.U. 2025 poz. 1153 ze zm.) oraz art. 44 ust.1 i 2, art. 45 ust. 1 ustawy z dnia 16 kwietnia 2004 r. o ochronie przyrody (t.j. Dz.U. 2026 r. poz. 13) Rada Gminy Miedziana Góra po uzgodnieniu z Regionalnym Dyrektorem Ochrony Środowiska w Kielcach uchwała, co następuje:

§ 1. 1. Zespołem przyrodniczo-krajobrazowym na terenie Gminy Miedziana Góra jest zespół przyrodniczo-krajobrazowy „Grodowy Stok”.

2. Wygląd oraz stan zachowania zespołu przyrodniczo-krajobrazowego, o którym mowa w ust. 1, określa załącznik nr 1 do niniejszej uchwały.

3. Zespół przyrodniczo-krajobrazowy o powierzchni ok 0,06 ha zlokalizowany jest, według ewidencji gruntów, na działce nr 734, obręb Ćmińsk Kościelny, w Nadleśnictwie Kielce, oddziale PGL LP nr 88, wydzieleniu b-00/JD61.

4. Lokalizacja zespołu przyrodniczo-krajobrazowego, o którym mowa w ust. 1, wskazana jest w załączniku kartograficznym stanowiącym załącznik nr 2 do niniejszej uchwały.

§ 2. Szczególnym celem ochrony zespołu przyrodniczo-krajobrazowego, o którym mowa w ust. 1, jest utrzymanie właściwości ekosystemu, ochrona walorów krajobrazowych, utrzymanie stanu siedliska przyrodniczego wraz ze źródłem, kształtowanie właściwych postaw człowieka wobec przyrody przez edukację, informowanie i promocję w dziedzinie ochrony przyrody.

§ 3. W stosunku do zespołu przyrodniczo-krajobrazowego, o którym mowa w §1 wprowadza się następujące zakazy:

- 1) niszczenia, uszkodzenia lub przekształcania obiektu lub obszaru,
- 2) wykonywania prac ziemnych trwale zniekształcających rzeźbę terenu, z wyjątkiem prac związanych z zabezpieczeniem przeciwsztormowym lub przeciwpowodziowym albo budową, odbudową, utrzymywaniem, remontem lub naprawą urządzeń wodnych,
- 3) uszkodzenia i zanieczyszczenia gleby,
- 4) dokonywania zmian stosunków wodnych, jeżeli zmiany te nie służą ochronie przyrody albo racjonalnej gospodarce rolnej, leśnej, wodnej lub rybackiej,
- 5) zmiany sposobu użytkowania ziemi,
- 6) umieszczania tablic reklamowych.

§ 4. 1. W stosunku do zespołu przyrodniczo-krajobrazowego, o którym mowa w §1 w ramach czynnej ochrony, ustala się:

- 1) obowiązek monitorowania oznakowania zespołu-przyrodniczo-krajobrazowego i uzupełniania jego braku,
- 2) obowiązek wykonywania działań w celu utrzymania właściwego stanu zespołu przyrodniczo-krajobrazowego i realizacji celów ochrony.

2. Prace konserwatorskie lub likwidacja skutków wandalizmu będą prowadzone z należytą starannością, z zastosowaniem technologii minimalizujących wpływ na pierwotny stan zespołu przyrodniczo-krajobrazowego, o którym mowa w § 1.

§ 5. Z dniem wejścia życie niniejszej uchwały traci moc Uchwała nr XXIII/196/09 Rady Gminy Miedziana Góra z dnia 23 kwietnia 2009 r. w sprawie uznania za zespół przyrodniczo-krajobrazowy „Grodowy Stok”.

§ 6. Nadzór nad ochroną zespołu przyrodniczo-krajobrazowego zlokalizowanych na terenie Gminy Miedziana Góra, o którym mowa w §1 sprawuje Wójt Gminy Miedziana Góra.

§ 7. Wykonanie uchwały powierza się Wójtowi Gminy Miedziana Góra.

§ 8. 1. Uchwała podlega ogłoszeniu w Dzienniku Urzędowym Województwa Świętokrzyskiego.

2. Uchwała wchodzi w życie po upływie 14 dni od dnia ogłoszenia w Dzienniku Urzędowym Województwa Świętokrzyskiego. .

Wiceprzewodniczący Rady
Gminy

Bogusław Sobczyk

Załącznik nr 1 do Uchwały Nr XXVIII/284/26
Rady Gminy Miedziana Góra
Z dnia 26 marca 2026 r.

Fotografia 1. Widok ogólny zespołu przyrodniczo-krajobrazowego „Grodowy Stok”



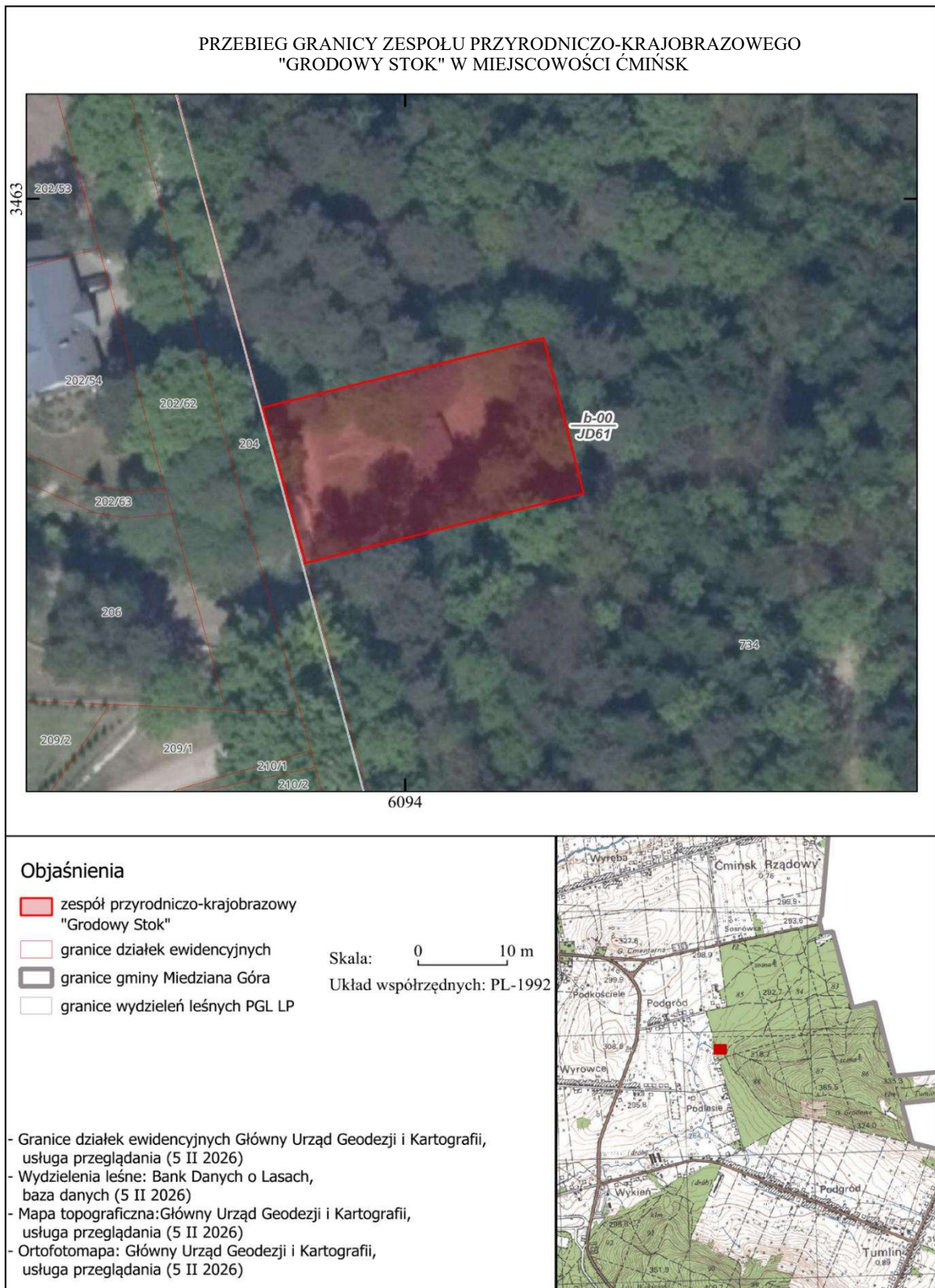
Fotografia 2. Widok ogólny zespołu przyrodniczo-krajobrazowego „Grodowy Stok”.



Fotografia 3. Widok ogólny zespołu przyrodniczo-krajobrazowego „Grodowy Stok”.



Załącznik nr 2 do Uchwały Nr XXVIII/284/26
Rady Gminy Miedziana Góra
Z dnia 26 marca 2026 r.



Załącznik nr 3 do Uchwały Nr XXVIII/284/26
Rady Gminy Miedziana Góra
Z dnia 26 marca 2026 r.

Tabela 1. Zestawienie współrzędnych punktów załamania granicy zespołu przyrodniczo-krajobrazowego „Grodowy Stok”

NR	X	Y	KOMENTARZ
1	346283,99	609415,54	część 1
2	346266,05	609420,07	część 1
3	346258,05	609388,78	część 1
4	346275,95	609383,98	część 1
5	346283,99	609415,54	część 1

*układ współrzędnych: PL-1992