



# DZIENNIK URZĘDOWY

## WOJEWÓDZTWA KUJAWSKO-POMORSKIEGO

---

Bydgoszcz, dnia 25 sierpnia 2015 r.

Poz. 2571

### UCHWAŁA NR X/250/15 SEJMIKU WOJEWÓDZTWA KUJAWSKO-POMORSKIEGO

z dnia 24 sierpnia 2015 r.

#### **w sprawie Obszaru Chronionego Krajobrazu Wydm Kotliny Toruńsko-Bydgoskiej – część wschodnia i zachodnia**

Na podstawie art. 23 ust. 2 ustawy z dnia 16 kwietnia 2004 r. o ochronie przyrody (Dz.U. z 2013 r., poz. 627, z późn. zm.<sup>1)</sup>), w uzgodnieniu z Regionalnym Dyrektorem Ochrony Środowiska w Bydgoszczy uchwała się, co następuje:

**§ 1.** 1. Wyznacza się Obszar Chronionego Krajobrazu Wydm Kotliny Toruńsko-Bydgoskiej – część wschodnia i zachodnia, zwany dalej „OChK Wydm Kotliny Toruńsko-Bydgoskiej”.

2. Położenie i obszar OChK Wydm Kotliny Toruńsko-Bydgoskiej określa załącznik nr 1 do niniejszej uchwały.

**§ 2.** Mapa OChK Wydm Kotliny Toruńsko-Bydgoskiej stanowi załącznik nr 2 do niniejszej uchwały.

**§ 3.** Wykaz współrzędnych punktów załamania granicy OChK Wydm Kotliny Toruńsko-Bydgoskiej, stanowi załącznik nr 3 do niniejszej uchwały.

**§ 4.** Ustalenia dotyczące czynnej ochrony ekosystemów na terenie OChK Wydm Kotliny Toruńsko-Bydgoskiej obejmują:

- 1) zachowanie różnorodności biologicznej siedlisk;
- 2) ochronę wydm i pól wydmowych dla zachowania ich stateczności;
- 3) propagowanie nasadzeń rodzimych gatunków drzew i krzewów liściastych;
- 4) prowadzenie racjonalnej gospodarki leśnej, polegającej na zachowaniu różnorodności biologicznej siedlisk Puszczy Bydgoskiej.

**§ 5.** Na obszarze OChK Wydm Kotliny Toruńsko-Bydgoskiej wprowadza się następujące zakazy:

- 1) zabijania dziko występujących zwierząt, niszczenia ich nor, legowisk, innych schronień i miejsc rozrodu oraz tarlisk, złożonej ikry, z wyjątkiem amatorskiego połowu ryb oraz wykonywania czynności związanych z racjonalną gospodarką rolną, leśną, rybacką i łowiecką;
- 2) realizacji przedsięwzięć mogących znacząco oddziaływać na środowisko w rozumieniu ustawy z dnia 3 października 2008 r. o udostępnianiu informacji o środowisku i jego ochronie, udziale społeczeństwa w ochronie środowiska oraz o ocenach oddziaływania na środowisko;

---

<sup>1)</sup> Zmiany tekstu jednolitego wymienionej ustawy zostały ogłoszone w Dz.U. z 2013 r., poz. 628 i 842, z 2014 r., poz. 805, 850, 926, 1002, 1101 i 1863 oraz z 2015 r., poz. 222, 774 i 1045.

- 3) likwidowania i niszczenia zadrzewień śródpolnych, przydrożnych i nadwodnych, jeżeli nie wynikają one z potrzeby ochrony przeciwpowodziowej i zapewnienia bezpieczeństwa ruchu drogowego lub wodnego lub budowy, odbudowy, utrzymania, remontów lub naprawy urządzeń wodnych;
- 4) wykonywania prac ziemnych trwale zniekształcających rzeźbę terenu, z wyjątkiem prac związanych z zabezpieczeniem przeciwpowodziowym lub przeciwsuwiskowym lub utrzymaniem, budową, odbudową, naprawą lub remontem urządzeń wodnych;
- 5) dokonywania zmian stosunków wodnych, jeżeli służą innym celom niż ochrona przyrody lub zrównoważone wykorzystanie użytków rolnych i leśnych oraz racjonalnej gospodarcie wodnej lub rybackiej;
- 6) likwidowania naturalnych zbiorników wodnych, starorzeczy i obszarów wodno-błotnych;
- 7) lokalizowania obiektów budowlanych w pasie szerokości 100 m od linii brzegów rzek, jezior i innych zbiorników wodnych, z wyjątkiem urządzeń wodnych oraz obiektów służących prowadzeniu racjonalnej gospodarki rolnej, leśnej lub rybackiej.

§ 6. Do postępowań, których przedmiotem jest uchwalenie lub zmiana miejscowego planu zagospodarowania przestrzennego lub studium uwarunkowań i kierunków zagospodarowania przestrzennego, w których przed dniem wejścia w życie niniejszej uchwały podjęto uchwałę o przystąpieniu do sporządzenia lub zmiany planu lub studium oraz zawiadomiono o terminie wyłożenia ich projektów do publicznego wglądu, ale postępowanie nie zostało zakończone przed wejściem w życie niniejszej uchwały, stosuje się przepisy uchwały Nr VI/106/11 Sejmiku Województwa Kujawsko-Pomorskiego z dnia 21 marca 2011 r. w sprawie obszarów chronionego krajobrazu (Dz. Urz. Woj. Kujawsko-Pomorskiego Nr 99, poz. 793), w brzmieniu obowiązującym przed wejściem w życie niniejszej uchwały.

§ 7. Nadzór nad OChK Wydm Kotliny Toruńsko-Bydgoskiej sprawuje Marszałek Województwa Kujawsko-Pomorskiego.

§ 8. Wykonanie uchwały powierza się Zarządowi Województwa Kujawsko-Pomorskiego.

§ 9. Traci moc uchwała Nr VI/106/11 Sejmiku Województwa Kujawsko-Pomorskiego z dnia 21 marca 2011 r. w sprawie obszarów chronionego krajobrazu (Dz. Urz. Woj. Kujawsko-Pomorskiego Nr 99, poz. 793), w części dotyczącej OChK Wydm Kotliny Toruńsko-Bydgoskiej wraz z załącznikiem nr 11.

§ 10. Uchwała wchodzi w życie po upływie 14 dni od dnia ogłoszenia w Dzienniku Urzędowym Województwa Kujawsko-Pomorskiego.

Przewodniczący Sejmiku

**Ryszard Bober**

Załącznik Nr 1 do Uchwały Nr X/250/15  
Sejmiku Województwa Kujawsko-Pomorskiego  
z dnia 24 sierpnia 2015 r.

## 2. Cel ochrony:

Racjonalna gospodarka leśna, polegająca na zachowaniu różnorodności biologicznej siedlisk Puszczy Bydgoskiej oraz ochrona wydm, pól wydmy dla zachowania ich stateczności.

## 2. Cel ochrony:

Racjonalna gospodarka leśna, polegająca na zachowaniu różnorodności biologicznej siedlisk Puszczy Bydgoskiej oraz ochrona wydm, pól wydmy dla zachowania ich stateczności.

## 3. Położenie i charakterystyka:

OChK Wydm Kotliny Toruńsko-Bydgoskiej jest położony w większości w granicach najwyższej (72-75 m n.p.m) terasy Pradoliny Wisły, pokrytej jednym z największych w Polsce pól wydmy. Wysokość względna wydm wynosi średnio 10-25 m i dochodzi do 30-45 m. Powierzchnię obszaru pokrywają zwarte kompleksy borów świeżych i częściowo suchych z sosną zwyczajną jako gatunkiem panującym. Omawiany obszar stanowi strefę masowego wypoczynku mieszkańców aglomeracji bydgosko-toruńskiej i pełni ważną rolę w turystyce i rekreacji. W skład tej jednostki wchodzi dwa podobszary obejmujące część wschodnią i zachodnią. Na terenie jednostki znajduje się rezerwat przyrody Łążyn.

Przez obszar przebiegają liczne drogi o znaczeniu krajowym i wojewódzkim, a także linie kolejowe. Rejony miast są ważnymi korytarzami infrastruktury technicznej przecinającymi obszar chronionego krajobrazu.

## 4. Powierzchnia:

Powierzchnia ogólna OChK Wydm Kotliny Toruńsko-Bydgoskiej wynosi 29 696,80 ha.

Tab. 1. Wykaz powierzchni administracyjnej gmin położonych w granicach OChK Wydm Kotliny Toruńsko-Bydgoskiej.

Lp.	Gmina	Powierzchnia [ha]	Powiat
1.	Białe Błota	4093,81	bydgoski
2.	Nowa Wieś Wielka	8522,33	
3.	Solec Kujawski	12130,80	
4.	Gniewkowo	3942,43	inowrocławski
5.	Rojewo	469,89	
6.	Bydgoszcz	537,54	miasto na prawach powiatu

## 5. Opis tekstowy przebiegu granicy:

Granice obszaru oparto o wyraźne, naturalne i antropogeniczne linie terenowe oraz granice administracyjne.

### Granice obszaru - część zachodnia

PÓLNOCNA GRANICA obszaru swój początek bierze u zbiegu drogi krajowej S-10 (relacji Poznań - Szczecin) i ul. Bydgoskiej we wsi Lisi Ogon. Następnie biegnie w kierunku wschodnim wzdłuż południowej strony ul. Bydgoskiej i Łochowskiej, aż do jej skrzyżowania z drogą prowadzącą do Zakładów Belma (wschodnia granica oddziału leśnego 12-02-2-07-9). Od tego momentu granica obszaru biegnie wzdłuż południowej granicy miasta Bydgoszczy (poza niewielkim fragmentem lasu przylegającym od południa do ul. Maciaszka), aż do jej przecięcia z ul. Pijarów. Tu granica obszaru skręca na południe i biegnie zachodnim brzegiem ul. Pijarów, aż do jej skrzyżowania z drogą leśną - łączącą ul. Pijarów i ul. Kłosową, na przecięciu z wycinką pod linię energetyczną. Dalej południową stroną ulicy Kłosowej biegnie w kierunku wschodnim do linii kolejowej Bydgoszcz - Inowrocław. W rejonie przecięcia drogi z linią kolejową granica zmienia swój bieg (w kierunku południowym), biegnąc tym samym wzdłuż wspomnianej linii kolejowej po stronie zachodniej. Około 700 m na północ od stacji kolejowej Trzciniac na wysokości

północnej granicy oddziału leśnego nr 12-02-1-01-47, skręca na wschód i biegnie północnym skrajem zwartego kompleksu leśnego do momentu skrzyżowania się z drogą krajową nr 5. Dalej granica biegnie tą drogą, aż do południowych granic zabudowy, znajdującej się po wschodniej stronie drogi. Następnie po północnej i wschodniej granicy oddziału leśnego 12-02-1-01-8 do przecięcia z drogą gruntową biegnącą wzdłuż południowej granicy oddziału 12-02-1-01-7, a dalej biegnie zachodnią granicą oddziału 12-02-1-01-6, aż do ul. Dąbrowa. Dalej granica obszaru biegnie w kierunku południowo-wschodnim, wzdłuż zachodniego brzegu ul. Dąbrowa, aż do południowych granic oddziału leśnego nr 12-02-1-03-56. Następnie skręca ona na wschód, gdzie biegnie drogą leśną pomiędzy oddziałami od numeru 12-02-1-03-56 do 50, a oddziałami od numeru 119 do numeru 111. W miejscu przecięcia linii rozgraniczającej wspomniane oddziały z Szosą Obwodową (droga krajowa nr 10) następuje zmiana kierunku granicy na północno-wschodni. Stąd granica obszaru zaczyna pokrywać się z biegiem południowego brzegu Szosy Obwodowej, a następnie południowo-zachodnią stroną ul. Prądocińskiej, zbaczając z niej na wysokości oddziału leśnego nr 12-02-1-06-99, gdzie biegnie zachodnią a następnie wschodnią granicą oddziału nr: 98 i 97, by znów powrócić do wspomnianej ulicy, którą dalej biegnie aż do jej skrzyżowania z drogą wzdłuż północno-zachodniego brzegu oddziału leśnego nr 12-17-2-10-232C. Dalej granica biegnie wzdłuż wschodniej strony drogi biegnącej wzdłuż oddziałów leśnych 12-17-2-10-233 oraz 12-17-2-10-251 w kierunku północno-wschodnim, aż do skrzyżowania z ul. Nowotoruńską. Tu skręca w kierunku południowo-wschodnim wzdłuż zachodniej strony drogi do przecięcia z drogą krajową nr 10, po czym tą drogą (południową stroną) biegnie dalej na wschód. W rejonie wsi Przyłubie, na wysokości skrzyżowania wspomnianej drogi krajowej i linii kolejowej (Bydgoszcz - Toruń) następuje zmiana przebiegu granicy. W tym miejscu zaczyna się ona pokrywać z południowo-zachodnią stroną linii kolejowej.

WSCHODNIA GRANICA obszaru w całości pokrywa się ze wschodnią granicą gminy Solec Kujawski oraz w niewielkim stopniu ze wschodnią granicą gminy Rojewo. Rozpoczyna się ona w miejscu przecięcia linii kolejowej i granic gminy Solec Kujawski (o przebiegu południkowym), dalej biegnie w kierunku południowym, po czym skręca na wschód biegnąc wzdłuż północno-wschodnich granic gminy Rojewo.

GRANICA POŁUDNIOWA swój początek bierze na południowy wschód od osady Bród Kamienny, w rejonie przecięcia dróg leśnych wzdłuż oddziału 12-26-2-08-189 z granicą gminy Rojewo. Dalej biegnie droga polną wzdłuż południowej granicy oddziału nr 12-26-2-08-201 oraz południowej i zachodniej granicy oddziału 12-26-2-08-202, gdzie przecina Kanał Zielona Struga, po czym biegnąc wzdłuż zachodniej granicy oddziału 12-26-2-08-192 łączy się z północą granicą gminy Rojewo. Następnie w kierunku zachodnim granica biegnie fragmentem granicy gminy oraz północną stroną drogi gminnej nr 150218C Osiek Wielki-Osieczek. Następnie drogą leśną biegnącą środkiem oddziałów nr: 1-26-2-06-177 przez 178, 157, 158, 159 i 160. W rejonie wschodnich granic oddziału leśnego 1-26-2-06-161 (w rejonie Leśniczówki Chojnaty) granica zmienia swój bieg w kierunku południowym, dalej krawędzią lasu, a następnie wschodnią granicą oddziałów leśnych 12-26-2-06161 i 182. Dalej wzdłuż granic administracyjnych gminy Rojewo. W rejonie Dąbrowa Mała przechodzi w drogę gruntową biegnącą wzdłuż południowej granicy oddziału leśnego nr 12-17-2-08-2 do drogi powiatowej w okolicach Chrośna. Tu skręca na południe drogą powiatową nr 1549C Chrośna - Solec Kujawski, jej wschodnią stroną i dalej na wschód drogą leśną. Dalej biegnie na wschód wzdłuż granic lasu, wzdłuż północnych granic oddziałów od 12-17-1-03-98 do 12-17-1-03-117, po czym skręca na południe wzdłuż wschodniej granicy lasu. Dalej skręca na zachód wzdłuż południowej granicy oddziałów leśnych od 12-17-1-03-169 do 12-17-1-03-200. Następnie biegnie północną stroną drogi gminnej nr 050703C Nowa Wieś Wielka - Nowa Wioska w pobliżu Dąbrowy Wielkiej oraz wzdłuż granicy lasu, aż do linii kolejowej Bydgoszcz - Inowrocław w pobliżu Nowej Wsi Wielkiej. Dalsza granica biegnie wzdłuż wschodniej strony wspomnianej linii kolejowej, po czym skręca na północny wschód po wschodniej stronie bocznic kolejowej biegnącej do Naftobazy, a dalej po linii ogrodzenia i dróg leśnych przecinających oddziały leśne nr 12-17-1-07-139, 138 i 111. Następnie granica skręca na północ wzdłuż wschodniej granicy oddziału leśnego 12-17-1-07-111, aż do drogi gminnej nr 050707C Prądociń - Dobromierz, by później zmienić swój bieg w kierunku zachodnim wzdłuż granic kompleksu leśnego. Nieopodal osady Dobromierz granica skręca na północny zachód i biegnie wzdłuż północno-wschodniej strony szlaku czerwonego do skrzyżowania z drogą (ul. Ogrodowa) okalającą od wschodu Jezioro Jezuickie. Następnie biegnie zachodnią stroną tej drogi po wschodniej stronie jeziora, aż do skrzyżowania z drogą krajową nr 25, na którym skręca na północny zachód. Granica biegnie wzdłuż północno-wschodniej strony drogi krajowej nr 25, aż do skrzyżowania z drogą krajową nr 10, gdzie skręca w kierunku zachodnim. Od tego miejsca granica biegnie wzdłuż północnej strony drogi krajowej nr 10, by przed miejscowością Białe Błota skręcić ku północy.

GRANICA ZACHODNIA rozpoczyna się tuż przed miejscowością Białe Błota (jadąc od strony Stryzka). Biegnie ona na północ - począwszy od drogi krajowej nr 10 i zachodniej granicy oddziału leśnego nr 12-02-2-09-198. Omija strefę zabudowy skrajem kompleksu leśnego po czym biegnie na południowy zachód wzdłuż linii kolejowej Bydgoszcz - Inowrocław, aż do skrzyżowania z drogą krajową nr 10. W tym miejscu skręca w kierunku północnym i biegnie wschodnią stroną drogi nr 10 do skrzyżowania w miejscowości Lisi Ogon.

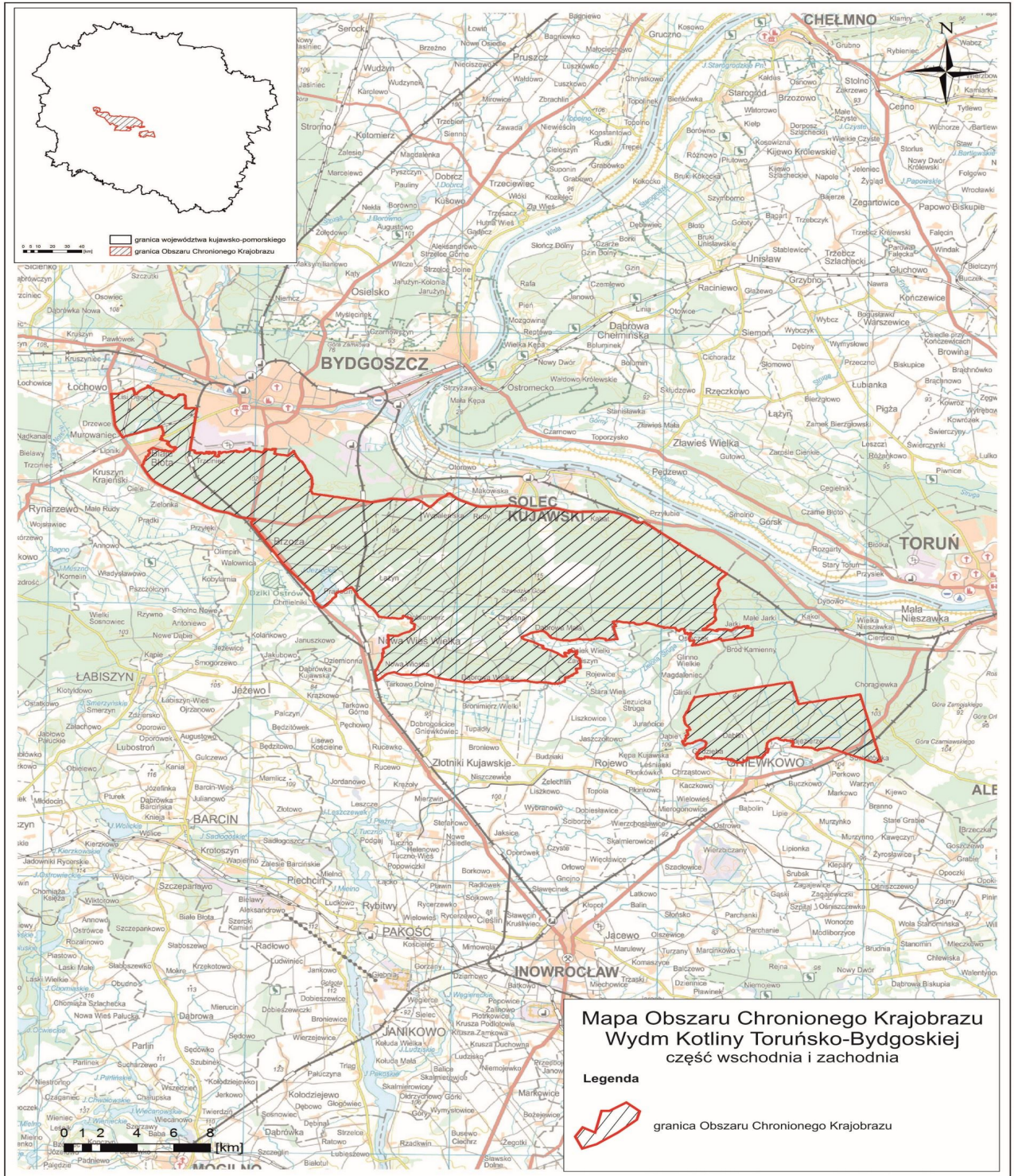
#### **Granice obszaru - część wschodnia**

GRANICE: PÓŁNOCNA I WSCHODNIA prowadzą w całości po granicy administracyjnej między gminą Gniewkowo (powiat inowrocławski), a gminą Wielka Nieszawka (powiat toruński).

GRANICA POŁUDNIOWA prowadzi drogami leśnymi na wschód od Suchatówki, od oddziału leśnego nr 12-06-2-07-332, przekracza linię kolejową Toruń - Inowrocław, drogę krajową nr 15 Toruń - Inowrocław i omija od północy zabudowę wsi Suchatówka, wzdłuż południowo-zachodniej granicy oddziałów 12-06-1-03-138 i 139. Następnie prowadzi drogami leśnymi wzdłuż południowej granicy oddziałów 12-06-1-03-122 i 123 oraz polnymi przez wieś Zajezerze, omija od północy Jezioro Stare i dalej granicą między kompleksem leśnym a terenami rolnymi dociera do wsi Godzięba.

GRANICA ZACHODNIA od wsi Godzięba prowadzi drogą leśną wzdłuż wschodniej granicy oddziału leśnego nr 12-06-1-01-87A w kierunku północnym, od wschodu omija rozległe zagłębienie wytopiskowe i dalej prowadzi granicą administracyjną między gminami Gniewkowo i Rojewo.

Załącznik Nr 2 do Uchwały Nr X/250/15  
Sejmiku Województwa Kujawsko-Pomorskiego  
z dnia 24 sierpnia 2015 r.



Załącznik Nr 3 do Uchwały Nr X/250/15  
Sejmiku Województwa Kujawsko-Pomorskiego  
z dnia 24 sierpnia 2015 r.

**Wykaz współrzędnych punktów załamania granicy Obszaru Chronionego Krajobrazu Wydm Kotliny  
Toruńsko-Bydgoskiej – część wschodnia i zachodnia**

**A.** Wykaz współrzędnych punktów załamania granicy OChK; część wschodnia OChK (punkty 1 – 1880).

**B.** Wykaz współrzędnych punktów załamania granicy OChK; część zachodnia OChK (punkty 1881 -2254)

Granica części wschodniej		
Lp.	X92	Y92
1	565610.7	449431.6
2	565626.6	449397.6
3	565639.5	449363.1
4	565635.9	449340.0
5	565628.4	449327.3
6	565624.5	449319.9
7	565646.3	449198.7
8	565667.3	449202.0
9	565676.2	449203.4
10	565674.8	449197.6
11	565669.0	449150.7
12	565681.2	449108.4
13	565707.4	448944.2
14	565709.0	448937.4
15	565707.8	448934.1
16	565711.4	448907.5
17	565712.4	448900.0
18	565715.7	448874.8
19	565725.5	448721.0
20	565731.6	448642.5
21	565731.0	448623.2
22	565725.3	448564.4
23	565711.1	448502.4
24	565708.5	448484.6
25	565707.6	448465.6
26	565706.0	448433.2
27	565707.6	448409.0
28	565718.6	448365.3
29	565728.1	448319.3
30	565736.5	448265.0
31	565750.7	448166.6
32	565756.7	448131.5
33	565758.1	448123.6
34	565786.2	448013.0
35	565810.5	447961.5

36	565818.3	447962.0
37	565841.8	447838.3
38	565842.5	447790.6
39	565845.9	447784.7
40	565827.7	447780.2
41	565823.9	447660.8
42	565823.0	447630.5
43	565817.5	447467.6
44	565818.8	447412.8
45	565819.3	447387.0
46	565810.4	447296.8
47	565808.5	447197.4
48	565808.4	447194.9
49	565810.7	447172.5
50	565811.4	447163.0
51	565819.6	447055.6
52	565851.5	446931.0
53	565858.8	446902.5
54	565891.6	446830.0
55	565897.4	446812.6
56	565885.4	446779.7
57	565853.3	446721.4
58	565803.1	446629.0
59	565791.9	446601.7
60	565787.5	446553.8
61	565793.1	446468.8
62	565793.6	446442.4
63	565805.8	446265.6
64	565810.0	446202.4
65	565810.8	446191.1
66	565816.7	446063.8
67	565820.5	445932.8
68	565824.6	445870.3
69	565828.1	445818.8
70	565825.6	445722.7
71	565811.0	445629.5
72	565802.7	445585.8
73	565777.3	445470.2
74	565742.1	445313.6
75	565725.3	445232.7
76	565722.7	445205.8
77	565716.7	445067.4
78	565716.1	444990.7
79	565723.0	444813.7
80	565727.4	444715.2
81	565733.1	444572.0
82	565738.8	444487.2
83	565743.0	444443.0

84	565752.8	444395.6
85	565791.0	444211.4
86	565815.5	444081.6
87	565831.9	443981.1
88	565871.0	443738.7
89	565885.3	443643.8
90	565916.3	443437.0
91	565955.4	443299.4
92	566065.9	442893.6
93	566098.4	442795.1
94	566190.9	442626.8
95	566224.3	442561.7
96	566244.0	442493.4
97	566277.7	442348.3
98	566281.6	442291.0
99	566267.0	442197.6
100	566226.5	442069.6
101	566205.6	441994.9
102	566196.3	441946.2
103	566194.8	441867.1
104	566205.2	441799.8
105	566238.1	441598.0
106	566244.0	441552.9
107	566244.8	441520.4
108	566242.7	441307.8
109	566244.0	441035.8
110	566247.2	441008.4
111	566258.4	440968.9
112	566305.8	440862.9
113	566366.4	440731.8
114	566391.6	440672.7
115	566396.8	440655.1
116	566396.0	440605.9
117	566385.2	440561.9
118	566335.6	440384.1
119	566300.7	440267.5
120	566287.5	440237.3
121	566234.1	440184.7
122	566159.5	440108.8
123	566068.9	440013.7
124	565946.7	439881.3
125	565863.5	439784.1
126	565850.3	439753.5
127	565833.7	439722.7
128	565830.1	439709.8
129	565834.1	439705.2
130	565837.0	439696.5
131	565986.5	439668.4

132	566150.2	439639.5
133	566191.3	439638.0
134	566291.3	439614.8
135	566350.4	439600.4
136	566397.6	439598.9
137	566432.2	439601.9
138	566460.8	439609.9
139	566491.0	439621.1
140	566544.4	439655.6
141	566579.2	439679.3
142	566612.8	439697.4
143	566643.0	439708.4
144	566749.7	439749.4
145	567006.7	439851.2
146	567043.7	439868.8
147	567117.2	439911.3
148	567213.2	439967.8
149	567266.2	439986.3
150	567350.9	440000.1
151	567419.3	440002.5
152	567496.5	440000.8
153	567637.7	439998.8
154	567697.1	439996.2
155	567699.7	440054.5
156	567971.2	440041.9
157	568151.2	440341.5
158	568912.9	440310.8
159	568888.9	440408.8
160	568885.0	440424.9
161	568881.2	440466.3
162	568868.1	440749.3
163	568867.3	440756.9
164	568863.2	440794.0
165	568857.5	440845.6
166	568997.5	441074.2
167	569103.7	441314.1
168	569151.8	441469.2
169	569301.6	441652.2
170	569282.7	441715.9
171	569305.2	441720.9
172	569628.3	441768.0
173	569635.6	441768.9
174	569668.7	441712.4
175	569720.4	441624.2
176	569755.3	441564.6
177	569862.1	441578.6
178	569884.0	441581.3
179	570023.0	441598.4

180	570080.5	441463.0
181	570094.9	441426.6
182	570112.6	441383.5
183	570122.4	441359.9
184	570173.6	441237.6
185	570216.8	441132.8
186	570050.2	441102.0
187	570041.5	441035.9
188	570034.2	440980.6
189	570027.3	440923.0
190	570027.2	440919.1
191	570028.7	440858.6
192	570033.1	440789.9
193	570033.5	440785.2
194	570053.1	440661.8
195	570076.9	440514.3
196	570060.2	440470.4
197	570052.2	440431.3
198	570075.1	440292.0
199	570078.0	440274.0
200	570081.6	440252.0
201	570116.6	440040.2
202	570127.4	439975.0
203	570135.6	439925.4
204	570136.8	439917.9
205	570161.9	439790.0
206	570201.7	439775.1
207	570274.0	439738.9
208	570368.0	439692.4
209	570434.5	439661.5
210	570528.0	439600.9
211	570543.8	439586.1
212	570635.8	439517.5
213	570655.3	439502.9
214	570682.4	439482.5
215	570745.0	439424.2
216	570746.4	439416.9
217	570846.0	439271.8
218	570850.7	439266.2
219	571033.6	439101.3
220	571045.6	439094.8
221	571116.3	439047.3
222	571169.0	439011.9
223	571194.3	438990.4
224	571208.8	438976.6
225	571261.1	438920.8
226	571310.0	438865.0
227	571326.4	438846.3

228	571393.6	438772.1
229	571444.4	438706.5
230	571454.9	438695.7
231	571472.1	438682.3
232	571486.2	438674.5
233	571500.0	438669.0
234	571523.3	438659.7
235	571588.4	438636.5
236	571627.2	438621.5
237	571699.3	438588.8
238	571760.8	438559.5
239	571775.8	438550.1
240	571791.4	438540.4
241	571888.8	438479.6
242	571895.8	438475.6
243	571909.1	438468.0
244	571995.0	438410.8
245	572004.3	438405.5
246	572162.7	438315.1
247	572162.7	438303.8
248	572130.7	438274.2
249	572110.1	438255.1
250	572103.4	438248.9
251	572092.6	438237.0
252	572055.6	438111.3
253	572038.7	438053.8
254	572032.9	438045.5
255	572011.5	438010.6
256	571986.5	437982.8
257	571937.6	437920.7
258	571915.1	437882.6
259	571896.0	437845.9
260	571876.3	437797.9
261	571850.9	437717.5
262	571838.6	437648.7
263	571830.4	437605.4
264	571821.6	437576.4
265	571814.3	437557.0
266	571791.8	437535.5
267	571758.6	437501.9
268	571714.7	437466.1
269	571686.2	437453.1
270	571665.7	437449.6
271	571625.7	437450.8
272	571598.3	437454.6
273	571555.3	437460.0
274	571515.9	437452.6
275	571500.4	437443.6

276	571454.1	437388.4
277	571407.0	437308.7
278	571378.0	437275.9
279	571347.3	437253.2
280	571251.5	437208.7
281	571222.3	437190.5
282	571180.5	437148.8
283	570901.7	436902.2
284	570879.4	436879.3
285	570855.8	436839.0
286	570839.7	436808.5
287	570808.6	436762.3
288	570759.1	436679.9
289	571070.1	436364.1
290	571113.4	436323.3
291	571146.4	436297.9
292	571183.0	436273.1
293	571238.4	436251.4
294	571309.1	436237.1
295	571330.9	436232.0
296	571419.5	436226.8
297	571559.0	436219.2
298	571621.9	436212.6
299	571682.9	436199.2
300	571740.9	436179.8
301	571774.8	436165.8
302	571805.2	436151.7
303	571875.2	436109.3
304	571991.7	436014.7
305	572100.6	435921.5
306	572508.2	435588.2
307	573382.2	434864.7
308	573604.2	434679.3
309	573691.5	434604.1
310	573732.9	434572.9
311	573803.4	434526.7
312	573974.0	434415.1
313	574164.5	434294.7
314	574400.6	434148.4
315	574602.1	434016.7
316	575007.4	433765.3
317	575348.1	433544.5
318	575616.0	433376.2
319	576304.4	432923.5
320	576349.2	432894.8
321	576428.8	432852.5
322	576498.0	432830.1
323	576527.9	432830.1

324	576548.2	432834.9
325	576571.7	432847.5
326	576584.9	432861.8
327	576602.5	432890.4
328	576621.3	432914.3
329	576656.2	432947.1
330	576675.6	432967.1
331	576693.5	433010.1
332	576743.0	433019.2
333	576830.4	432534.1
334	576850.9	432403.7
335	576851.4	432347.4
336	576876.2	432208.4
337	576903.9	432112.0
338	576927.3	432054.2
339	577061.0	431814.5
340	577099.2	431740.5
341	577142.7	431638.8
342	577178.0	431541.4
343	577210.0	431428.2
344	577242.5	431271.6
345	577291.2	431065.3
346	577338.5	430903.5
347	577422.5	430687.6
348	577466.0	430588.8
349	577559.5	430410.7
350	577640.2	430277.9
351	577779.7	430081.7
352	577892.4	429922.2
353	577935.8	429858.2
354	577986.9	429779.4
355	578077.6	429610.9
356	578381.7	429051.3
357	578403.8	429037.2
358	578699.2	428484.5
359	578713.5	428449.9
360	578739.2	428403.1
361	578766.7	428371.7
362	578805.5	428302.5
363	578856.5	428196.5
364	578963.9	428012.4
365	579057.6	427859.9
366	579131.3	427756.4
367	579163.3	427722.0
368	579191.3	427702.6
369	579212.2	427678.8
370	579214.3	427659.7
371	579208.3	427650.1

372	579201.8	427641.8
373	579239.7	427597.6
374	579328.9	427505.1
375	579432.8	427411.1
376	579559.0	427311.4
377	579645.2	427252.6
378	579726.4	427200.1
379	579834.4	427137.7
380	580319.4	426872.4
381	580392.8	426842.0
382	580399.0	426850.5
383	580431.4	426895.5
384	580493.8	426927.9
385	580529.9	426935.0
386	580564.5	426942.4
387	580572.7	426944.1
388	580578.0	426944.3
389	580582.3	426944.4
390	580603.3	426944.9
391	580644.5	426946.0
392	580648.7	426946.1
393	580677.6	426968.1
394	580693.5	426980.9
395	580696.7	426982.2
396	580721.7	426991.7
397	580777.1	427014.8
398	580790.1	427020.4
399	580825.7	427035.2
400	580848.1	427044.5
401	580871.2	427054.1
402	580879.3	427057.5
403	580896.0	427064.4
404	580906.8	427065.7
405	580928.9	427068.4
406	580950.1	427071.0
407	580960.4	427072.2
408	580974.1	427081.4
409	580988.8	427091.2
410	581016.7	427159.3
411	581044.7	427187.9
412	581072.3	427187.0
413	581112.3	427192.1
414	581115.2	427194.9
415	581134.9	427213.4
416	581156.7	427233.9
417	581203.4	427277.9
418	581283.1	427267.4
419	581306.2	427264.4

420	581356.7	427209.4
421	581387.2	427220.2
422	581412.5	427251.6
423	581537.4	427406.8
424	581546.7	427418.6
425	581559.4	427434.1
426	581572.2	427450.1
427	581577.4	427466.5
428	581559.1	427529.7
429	581545.6	427567.4
430	581492.7	427714.3
431	581430.0	427889.9
432	581423.2	427909.2
433	581415.8	427930.2
434	581410.7	427944.2
435	581408.1	427952.0
436	581404.0	427963.5
437	581401.1	427971.6
438	581383.3	428021.8
439	581381.7	428026.4
440	581365.1	428073.1
441	581356.1	428098.4
442	581360.8	428100.3
443	581374.7	428106.2
444	581384.0	428110.1
445	581390.4	428112.8
446	581409.3	428120.8
447	581415.2	428123.3
448	581411.0	428133.2
449	581360.2	428261.4
450	581348.0	428292.0
451	581338.9	428315.0
452	581337.6	428328.4
453	581337.2	428333.5
454	581336.7	428339.5
455	581327.5	428451.3
456	581316.1	428535.6
457	581313.0	428546.8
458	581319.1	428550.5
459	581334.7	428558.7
460	581356.0	428570.0
461	581369.7	428577.0
462	581384.6	428584.7
463	581399.4	428592.2
464	581403.2	428594.2
465	581406.4	428595.9
466	581414.6	428600.4
467	581423.4	428605.1

468	581448.1	428618.0
469	581458.5	428623.4
470	581463.3	428630.3
471	581449.4	428649.8
472	581441.3	428661.2
473	581538.4	428712.1
474	581582.3	428735.1
475	581586.5	428737.3
476	581591.1	428724.0
477	581600.3	428697.6
478	581603.4	428688.8
479	581606.3	428680.5
480	581614.2	428657.5
481	581621.9	428635.4
482	581625.0	428626.7
483	581580.9	428593.4
484	581585.7	428582.4
485	581590.6	428570.9
486	581596.1	428558.2
487	581596.9	428556.5
488	581602.9	428542.7
489	581608.1	428530.6
490	581615.1	428514.6
491	581623.1	428496.3
492	581631.4	428477.0
493	581638.2	428461.5
494	581640.0	428457.4
495	581648.6	428437.7
496	581657.3	428417.5
497	581666.1	428397.4
498	581669.6	428389.4
499	581670.7	428386.7
500	581681.0	428383.9
501	581699.6	428378.9
502	581711.8	428375.6
503	581723.0	428372.6
504	581741.8	428367.5
505	581748.1	428353.3
506	581754.9	428337.8
507	581759.7	428326.8
508	581766.1	428312.3
509	581774.3	428293.8
510	581781.4	428277.9
511	581799.5	428277.0
512	581812.6	428276.4
513	581832.5	428230.9
514	581836.1	428231.3
515	581852.9	428232.8

516	581866.2	428234.0
517	581866.2	428239.0
518	581866.3	428287.9
519	581866.4	428293.5
520	581880.9	428296.7
521	581896.4	428300.1
522	581913.7	428304.0
523	581930.6	428251.8
524	582006.9	428271.4
525	582010.7	428259.8
526	582015.9	428244.0
527	582074.6	428063.7
528	582095.2	427999.8
529	582101.9	427982.1
530	582100.7	427975.1
531	582130.1	427905.1
532	582140.3	427877.5
533	582151.1	427851.9
534	582161.8	427846.9
535	582192.9	427957.3
536	582217.6	427948.4
537	582241.2	427925.4
538	582252.2	427914.6
539	582267.0	427900.2
540	582267.6	427899.9
541	582271.3	427898.0
542	582325.2	427917.6
543	582349.6	427926.4
544	582358.4	427929.6
545	582364.2	427931.7
546	582368.2	427933.1
547	582381.1	427950.4
548	582393.5	427967.0
549	582406.0	427983.9
550	582418.5	428000.7
551	582422.2	428005.6
552	582435.6	428023.7
553	582436.8	428025.3
554	582440.5	428030.3
555	582443.2	428029.9
556	582454.1	428027.9
557	582488.6	428021.5
558	582515.1	428016.7
559	582541.5	428011.8
560	582586.6	428003.5
561	582599.5	428020.8
562	582601.2	428023.0
563	582605.8	428029.2

564	582606.0	428029.5
565	582630.1	428023.8
566	582632.9	428023.1
567	582762.0	427992.5
568	582766.1	427991.5
569	582915.4	427956.3
570	582943.4	427949.7
571	582960.6	427945.6
572	582957.5	427931.6
573	583011.7	427918.4
574	583011.8	427918.7
575	583032.7	427913.3
576	583022.5	427888.7
577	582990.6	427800.4
578	582965.3	427730.0
579	582934.1	427639.2
580	582892.8	427524.3
581	582891.1	427524.9
582	582883.8	427504.6
583	582879.8	427494.7
584	582845.4	427394.2
585	582825.6	427337.5
586	582811.8	427297.7
587	582813.5	427297.1
588	582774.7	427185.6
589	582751.1	427115.9
590	582730.3	427056.1
591	582738.9	427051.5
592	582736.3	427046.1
593	582727.6	427047.5
594	582702.6	426971.0
595	582643.4	426809.5
596	582585.1	426642.3
597	582476.0	426321.3
598	582471.7	426304.5
599	582463.7	426280.1
600	582449.5	426230.0
601	582427.4	426163.7
602	582424.3	426154.4
603	582423.2	426151.2
604	582393.6	426069.0
605	582353.9	425960.9
606	582337.9	425921.8
607	582319.9	425873.1
608	582302.2	425835.4
609	582301.9	425835.2
610	582288.1	425807.5
611	582283.2	425796.9

612	582364.2	425755.2
613	582523.0	425676.1
614	582681.5	425582.7
615	582750.1	425546.8
616	582911.0	425454.3
617	582981.4	425422.1
618	583017.8	425408.4
619	583065.6	425392.0
620	583135.4	425375.5
621	583257.2	425360.6
622	585219.1	425158.7
623	585223.0	425161.0
624	585227.0	425166.4
625	585227.6	425173.9
626	585226.8	425494.9
627	585228.3	425521.9
628	585234.2	425547.4
629	585257.7	425607.9
630	585429.3	425987.6
631	585500.9	426116.0
632	585614.8	426354.6
633	585569.1	426374.5
634	585557.8	426379.3
635	585550.4	426381.2
636	585538.7	426384.2
637	585521.3	426388.6
638	585486.5	426397.5
639	585478.3	426399.6
640	585431.3	426411.5
641	585424.7	426413.2
642	585351.6	426437.8
643	585281.9	426441.9
644	585178.1	426448.9
645	585203.2	426565.9
646	585276.7	426609.1
647	585373.1	426692.3
648	585440.6	426773.2
649	585510.1	426852.7
650	585525.6	426884.0
651	585537.8	426911.1
652	585561.7	426965.1
653	585576.8	426999.1
654	585612.6	427029.1
655	585633.1	427079.3
656	585654.0	427130.2
657	585762.1	427166.7
658	585787.1	427175.3
659	585740.0	427207.5

660	585737.1	427206.8
661	585730.2	427203.7
662	585727.9	427211.8
663	585726.0	427219.4
664	585722.7	427217.7
665	585720.4	427221.0
666	585712.6	427237.3
667	585691.1	427231.7
668	585671.6	427231.2
669	585655.3	427249.6
670	585703.6	427293.9
671	585653.3	427320.0
672	585594.3	427488.6
673	585593.2	427488.5
674	585508.6	427481.7
675	585494.0	427526.8
676	585457.3	427640.5
677	585448.3	427676.7
678	585441.1	427705.5
679	585431.5	427743.7
680	585420.3	427764.9
681	585400.9	427801.6
682	585383.3	427834.7
683	585382.0	427837.1
684	585364.4	427870.3
685	585356.0	427886.3
686	585355.2	427888.8
687	585354.5	427890.5
688	585351.4	427900.1
689	585336.1	427947.7
690	585305.8	427942.7
691	585285.1	427939.3
692	585274.7	427937.7
693	585264.3	427936.0
694	585243.6	427932.6
695	585214.7	427927.9
696	585202.2	427963.2
697	585189.7	427998.7
698	585172.3	428048.1
699	585154.7	428098.1
700	585144.7	428126.5
701	585130.3	428216.3
702	585126.8	428238.0
703	585125.3	428249.0
704	585123.8	428259.8
705	585122.4	428281.8
706	585120.9	428304.7
707	585120.0	428317.7

708	585115.1	428327.7
709	585105.7	428347.1
710	585096.2	428366.5
711	585065.4	428429.5
712	585004.2	428513.8
713	584996.6	428524.3
714	584971.7	428558.5
715	584935.4	428553.4
716	584947.1	428582.4
717	584953.1	428596.5
718	584960.8	428614.6
719	584969.6	428634.8
720	584973.7	428644.4
721	584977.5	428653.1
722	584982.1	428662.6
723	584986.2	428672.2
724	584990.3	428681.9
725	584994.5	428691.5
726	585005.0	428717.0
727	585012.3	428733.3
728	585067.9	428816.8
729	585070.8	428820.9
730	585111.4	428833.8
731	585144.8	428843.8
732	585177.8	428853.8
733	585180.8	428854.7
734	585180.8	428856.2
735	585177.7	428940.4
736	585171.4	429014.4
737	585169.4	429038.3
738	585171.7	429048.7
739	585174.9	429063.4
740	585177.6	429075.1
741	585181.7	429092.8
742	585186.1	429111.7
743	585178.6	429119.2
744	585138.6	429158.7
745	585077.9	429218.9
746	585039.4	429209.5
747	585023.7	429209.2
748	584973.6	429200.7
749	584942.2	429196.8
750	584909.5	429195.8
751	584880.8	429198.4
752	584813.4	429211.8
753	584768.3	429223.6
754	584730.7	429233.1
755	584699.6	429232.4

756	584653.2	429232.1
757	584623.8	429231.4
758	584584.5	429235.0
759	584531.9	429245.2
760	584496.6	429252.0
761	584481.2	429252.0
762	584446.6	429251.0
763	584242.7	429217.5
764	584241.7	429273.4
765	584246.3	429349.9
766	584256.7	429470.3
767	584261.7	429558.2
768	584266.6	429624.3
769	584269.2	429688.4
770	584270.8	429706.0
771	584266.6	429719.8
772	584244.0	429776.6
773	584233.9	429801.2
774	584229.6	429822.4
775	584225.0	429859.7
776	583486.3	429760.2
777	581444.6	429478.1
778	581415.3	429600.6
779	581382.4	429729.1
780	581256.1	429740.0
781	581254.8	429740.9
782	581232.8	429755.7
783	581233.1	429765.1
784	581234.8	429800.8
785	581191.1	429815.6
786	581191.7	429850.4
787	581230.6	429866.2
788	581231.3	429890.6
789	581200.8	429918.1
790	581206.2	429951.6
791	581246.4	429965.6
792	581246.2	429994.5
793	581215.7	430007.0
794	581217.6	430053.3
795	581253.4	430058.5
796	581252.7	430095.3
797	581225.0	430107.5
798	581234.9	430158.6
799	581198.6	430218.7
800	581169.3	430217.2
801	581169.6	430222.3
802	581172.0	430255.3
803	581202.2	430252.0

804	581206.1	430290.1
805	581196.8	430300.8
806	581195.1	430326.4
807	581194.1	430342.0
808	581290.1	430359.8
809	581295.5	430402.1
810	581248.0	430400.1
811	581211.8	430413.3
812	581214.7	430444.0
813	581306.2	430460.3
814	581307.8	430481.4
815	581198.8	430482.5
816	581184.0	430487.7
817	581169.2	430492.8
818	581174.8	430528.7
819	581206.8	430527.4
820	581251.6	430525.7
821	581293.2	430554.2
822	581261.7	430614.5
823	581260.5	430616.9
824	581226.1	430611.5
825	581227.1	430627.2
826	581189.4	430642.1
827	581192.1	430676.6
828	581268.0	430679.5
829	581275.3	430740.9
830	581293.9	430740.8
831	581295.9	430766.6
832	581296.2	430770.9
833	581237.2	430783.1
834	581240.4	430822.9
835	581284.5	430828.7
836	581270.3	430862.9
837	581157.9	430850.5
838	581032.2	430831.4
839	580965.0	430992.1
840	581022.8	431050.8
841	581056.3	431051.5
842	581114.3	431032.7
843	581174.1	431077.3
844	581293.3	431059.5
845	581298.5	431112.9
846	581213.3	431117.6
847	581212.2	431165.5
848	581207.7	431176.3
849	581240.6	431208.3
850	581264.6	431244.1
851	581279.5	431278.7

852	581286.3	431310.0
853	581294.9	431377.3
854	581300.4	431419.8
855	581300.7	431421.9
856	581265.9	431463.6
857	581282.5	431543.9
858	581288.5	431573.0
859	581299.5	431575.0
860	581313.0	431705.2
861	581337.4	431715.1
862	581347.6	431796.0
863	581376.7	432025.4
864	581323.5	432024.4
865	581304.3	432044.4
866	581339.1	432100.8
867	581299.3	432103.3
868	581291.4	432158.3
869	581289.1	432174.2
870	581326.1	432183.1
871	581319.7	432266.8
872	581303.1	432390.3
873	581347.5	432418.3
874	581350.7	432466.2
875	581415.6	432513.7
876	581423.6	432512.0
877	581441.1	432508.3
878	581452.2	432591.5
879	581463.0	432672.9
880	581484.2	432700.5
881	581529.5	432733.9
882	581544.5	432745.0
883	581526.1	432746.9
884	581434.7	432756.5
885	581404.0	432759.8
886	581397.6	432801.9
887	581390.4	432825.3
888	581383.2	432857.8
889	581369.5	432929.3
890	581370.8	432940.4
891	581370.4	432971.5
892	581355.8	433039.7
893	581344.2	433093.8
894	581335.8	433132.8
895	581317.2	433235.8
896	581315.0	433248.3
897	581292.7	433342.4
898	581289.5	433356.0
899	581264.1	433463.7

900	581330.1	433490.6
901	581378.9	433537.9
902	581409.4	433567.4
903	581446.0	433579.3
904	581486.5	433585.8
905	581480.7	433624.4
906	581480.0	433629.6
907	581478.8	433639.9
908	581478.0	433646.3
909	581465.9	433742.0
910	581457.2	433810.4
911	581451.5	433855.6
912	581445.2	433904.3
913	581435.5	433980.1
914	581493.5	433982.9
915	581494.2	434008.2
916	581494.8	434028.2
917	581495.4	434048.1
918	581495.9	434068.1
919	581496.5	434088.1
920	581497.1	434108.1
921	581497.7	434128.0
922	581498.2	434148.0
923	581498.5	434158.3
924	581347.5	434129.1
925	581282.0	434116.4
926	581170.5	434094.8
927	581158.3	434163.6
928	581148.8	434216.7
929	581139.0	434271.2
930	581119.9	434378.0
931	581110.7	434429.5
932	581105.5	434458.9
933	581087.4	434559.8
934	581070.3	434655.5
935	581038.6	434838.6
936	581521.0	434924.1
937	581565.7	435020.6
938	581268.9	435193.3
939	581136.8	435246.4
940	581124.2	435251.4
941	581120.7	435252.8
942	581009.4	435297.4
943	580979.1	435311.8
944	580950.3	435331.6
945	580866.8	435390.9
946	580834.6	435411.3
947	580777.7	435444.0

948	580738.6	435484.9
949	580677.7	435552.8
950	580649.7	435586.8
951	580631.8	435604.4
952	580615.5	435616.7
953	580597.4	435627.5
954	580516.4	435670.0
955	580492.7	435681.0
956	580426.6	435711.8
957	580400.5	435727.5
958	580400.4	435727.3
959	580382.9	435733.8
960	580365.6	435742.6
961	580299.3	435767.2
962	580277.5	435776.2
963	580271.8	435778.5
964	580184.0	435810.9
965	580136.9	435830.1
966	580131.0	435832.5
967	580102.6	435845.1
968	580070.5	435859.4
969	580001.0	435894.2
970	579943.4	435927.8
971	579902.3	435954.4
972	579880.4	435965.2
973	579853.3	435982.9
974	579841.5	435990.6
975	579801.3	436020.8
976	579788.7	436029.4
977	579741.7	436061.6
978	579707.0	436083.9
979	579681.5	436097.2
980	579653.6	436105.5
981	579635.8	436116.8
982	579583.4	436127.1
983	579559.8	436132.5
984	579531.2	436136.0
985	579467.8	436143.6
986	579447.2	436147.3
987	579406.9	436151.9
988	579370.3	436155.7
989	579297.4	436161.0
990	579265.8	436160.9
991	579262.4	436160.9
992	579228.3	436162.4
993	579179.5	436167.4
994	579157.3	436169.6
995	579136.8	436162.5

996	579103.3	436169.9
997	579080.9	436168.5
998	579052.6	436163.8
999	579029.8	436167.7
1000	578967.4	436164.4
1001	578899.6	436146.5
1002	578857.9	436145.5
1003	578761.2	436088.5
1004	578736.3	436083.4
1005	578702.2	436081.2
1006	578674.3	436092.1
1007	578634.4	436111.1
1008	578568.2	436138.1
1009	578489.7	436173.2
1010	578479.1	436177.9
1011	578477.6	436184.1
1012	578475.7	436191.7
1013	578474.9	436195.1
1014	578472.1	436211.4
1015	578464.5	436257.6
1016	578462.2	436270.2
1017	578453.1	436321.4
1018	578422.7	436496.0
1019	578413.6	436547.8
1020	578404.6	436599.4
1021	578391.5	436674.9
1022	578390.1	436682.1
1023	578389.2	436686.6
1024	578385.8	436704.6
1025	578372.5	436783.5
1026	578371.7	436788.1
1027	578365.1	436826.5
1028	578356.9	436874.3
1029	578351.4	436906.3
1030	578347.9	436926.7
1031	578327.1	437048.0
1032	578326.3	437052.4
1033	578325.5	437056.9
1034	578318.3	437095.7
1035	578311.8	437130.5
1036	578304.4	437170.5
1037	578304.0	437172.4
1038	578292.8	437233.1
1039	578284.0	437281.0
1040	578276.4	437322.3
1041	578260.8	437407.2
1042	578259.9	437412.3
1043	578257.3	437428.4

1044	578245.0	437504.7
1045	578222.3	437632.7
1046	578214.6	437676.9
1047	578194.7	437789.2
1048	578193.8	437794.4
1049	578191.8	437805.6
1050	578182.9	437855.8
1051	578181.2	437865.5
1052	578175.8	437896.6
1053	578174.7	437903.0
1054	578167.8	437942.5
1055	578164.6	437960.7
1056	578157.2	438003.4
1057	578155.4	438014.1
1058	578153.0	438027.2
1059	578147.5	438058.2
1060	578126.1	438177.9
1061	578124.1	438189.2
1062	578091.0	438378.8
1063	578082.6	438431.0
1064	578073.0	438489.6
1065	578063.4	438549.2
1066	578062.9	438552.0
1067	578059.8	438570.2
1068	578053.9	438604.9
1069	578050.7	438623.0
1070	578044.3	438655.9
1071	578033.3	438710.8
1072	578030.2	438726.3
1073	578014.0	438811.0
1074	578001.6	438875.9
1075	577991.2	438924.0
1076	577985.8	438948.8
1077	577980.9	438971.5
1078	577980.1	438977.8
1079	577967.8	439014.6
1080	577965.3	439029.8
1081	577946.4	439143.6
1082	577945.6	439148.9
1083	577938.4	439192.3
1084	577907.3	439380.0
1085	577905.2	439391.5
1086	577900.1	439492.0
1087	577924.1	439591.3
1088	577931.1	439611.0
1089	577935.9	439628.3
1090	577939.0	439644.7
1091	577949.4	439704.1

1092	577961.3	439772.1
1093	577964.8	439790.0
1094	577969.4	439809.5
1095	577976.9	439838.3
1096	577994.4	439905.9
1097	577998.7	439923.7
1098	578003.5	439945.4
1099	578007.6	439967.4
1100	578010.0	439982.5
1101	578014.7	440016.6
1102	578018.6	440043.7
1103	578022.5	440067.7
1104	578024.6	440077.8
1105	578025.0	440079.9
1106	578031.0	440109.1
1107	578034.9	440125.7
1108	578051.3	440193.6
1109	578068.3	440263.7
1110	578084.6	440331.0
1111	578100.9	440398.4
1112	578114.8	440455.3
1113	578115.6	440458.4
1114	578119.5	440475.0
1115	578123.8	440524.2
1116	578124.7	440541.3
1117	578124.6	440555.7
1118	578124.2	440574.2
1119	578120.0	440598.5
1120	578115.8	440632.6
1121	578114.3	440672.8
1122	578106.6	440741.9
1123	578101.2	440792.1
1124	578087.6	440859.7
1125	578086.6	440864.6
1126	578082.3	440925.2
1127	578080.5	440960.2
1128	577660.4	440774.9
1129	577421.0	441867.8
1130	577336.0	442124.4
1131	577396.9	442135.4
1132	577515.0	442183.2
1133	577617.0	442198.2
1134	577826.8	442205.3
1135	577887.3	442225.1
1136	577878.1	442239.0
1137	577862.7	442254.5
1138	577833.3	442278.9
1139	577795.5	442308.2

1140	577759.2	442342.0
1141	577743.7	442362.8
1142	577726.0	442385.7
1143	577663.6	442469.0
1144	577595.1	442566.4
1145	577553.8	442619.3
1146	577561.6	442626.2
1147	577584.3	442643.8
1148	577612.9	442666.7
1149	577637.6	442690.3
1150	577692.2	442737.5
1151	577762.1	442796.3
1152	577809.4	442843.3
1153	577887.4	442926.3
1154	577889.6	442929.3
1155	578010.8	443008.4
1156	578045.3	443045.6
1157	578118.4	443135.8
1158	578124.7	443143.7
1159	578124.8	443143.9
1160	578131.3	443152.5
1161	578144.8	443170.5
1162	578167.2	443210.7
1163	578168.4	443212.7
1164	578200.8	443278.1
1165	578284.8	443407.3
1166	578315.7	443456.0
1167	578421.3	443530.7
1168	578437.8	443542.7
1169	578465.4	443565.0
1170	578483.9	443588.8
1171	578503.5	443677.2
1172	578439.6	443752.1
1173	578342.1	443849.8
1174	578328.7	443837.0
1175	578296.9	443864.5
1176	578286.3	443898.8
1177	578272.2	443930.1
1178	578254.2	443956.7
1179	578228.4	443985.5
1180	578168.3	444057.1
1181	578116.3	444128.6
1182	578079.1	444186.8
1183	578036.4	444259.4
1184	577966.3	444407.9
1185	577879.7	444603.2
1186	577747.5	444883.4
1187	577741.8	444896.2

1188	577670.0	445059.3
1189	577659.8	445090.2
1190	577657.5	445097.1
1191	577634.0	445167.5
1192	577626.5	445198.4
1193	577612.5	445260.7
1194	577610.6	445270.5
1195	577602.7	445303.1
1196	577596.0	445330.5
1197	577594.2	445336.3
1198	577591.6	445349.1
1199	577589.8	445357.7
1200	577588.7	445362.7
1201	577573.2	445522.0
1202	577573.3	445672.0
1203	577580.0	445757.1
1204	577582.3	445786.8
1205	577588.0	445859.7
1206	577589.8	445887.1
1207	577613.8	446252.4
1208	577614.2	446259.7
1209	577620.5	446351.8
1210	577626.5	446446.1
1211	577629.6	446496.4
1212	577638.0	446628.0
1213	577640.5	446669.3
1214	577646.1	446752.7
1215	577649.7	446806.5
1216	577650.4	446816.8
1217	577653.1	446856.0
1218	577656.3	446908.5
1219	577658.1	446958.1
1220	577658.9	447005.4
1221	577654.5	447115.7
1222	577653.8	447133.2
1223	577645.0	447224.4
1224	577632.2	447314.3
1225	577615.5	447400.6
1226	577611.5	447418.0
1227	577608.0	447433.2
1228	577594.4	447491.8
1229	577570.9	447573.4
1230	577542.9	447656.4
1231	577521.8	447718.8
1232	577486.9	447821.7
1233	577482.1	447836.1
1234	577467.2	447880.7
1235	577462.9	447893.6

1236	577442.3	447954.6
1237	577433.6	447980.3
1238	577414.4	448037.0
1239	577388.6	448112.5
1240	577383.8	448126.5
1241	577373.3	448161.8
1242	577365.1	448189.5
1243	577354.2	448233.8
1244	577352.0	448251.1
1245	577346.2	448297.2
1246	577345.0	448314.8
1247	577343.8	448331.1
1248	577343.8	448447.2
1249	577361.6	448569.4
1250	577413.0	448738.3
1251	577443.5	448834.4
1252	577460.1	448902.5
1253	577461.5	448907.2
1254	577484.3	449003.8
1255	577484.7	449015.9
1256	577485.0	449024.9
1257	577486.9	449088.8
1258	577487.3	449099.7
1259	577500.1	449135.3
1260	577501.8	449184.1
1261	577503.3	449230.7
1262	577500.6	449322.3
1263	577490.7	449418.5
1264	577476.3	449504.9
1265	577470.9	449527.3
1266	577453.5	449596.1
1267	577451.0	449605.5
1268	577429.2	449686.5
1269	577421.1	449716.8
1270	577418.3	449727.3
1271	577414.6	449741.2
1272	577346.1	450006.5
1273	577310.2	450153.7
1274	577292.2	450197.5
1275	577281.8	450236.5
1276	577279.8	450244.1
1277	577275.6	450260.0
1278	577263.9	450314.0
1279	577261.4	450328.0
1280	577254.2	450366.9
1281	577248.6	450413.8
1282	577238.8	450549.3
1283	577238.1	450569.5

1284	577237.0	450599.5
1285	577238.1	450633.2
1286	577238.3	450638.8
1287	577238.7	450651.3
1288	577238.8	450655.3
1289	577240.8	450721.8
1290	577238.9	450854.7
1291	577238.8	450860.1
1292	577245.9	450959.7
1293	577247.5	450982.1
1294	577248.4	451038.1
1295	577251.8	451168.3
1296	577256.1	451328.6
1297	577258.8	451509.3
1298	577259.4	451540.1
1299	577259.7	451553.5
1300	577267.8	451884.2
1301	577267.5	451895.7
1302	577267.2	451912.7
1303	577265.5	452004.8
1304	577268.3	452072.3
1305	577268.2	452135.8
1306	577266.9	452208.6
1307	577267.0	452229.6
1308	577267.3	452303.5
1309	577266.5	452323.7
1310	577256.6	452423.0
1311	577243.1	452548.0
1312	577235.5	452580.4
1313	577232.3	452602.5
1314	577225.1	452652.8
1315	577202.6	452736.1
1316	577200.8	452742.7
1317	577179.8	452820.4
1318	577147.7	452915.6
1319	577130.9	452965.3
1320	577100.9	453045.0
1321	577083.5	453091.8
1322	577074.5	453112.9
1323	577063.2	453139.4
1324	577056.4	453154.1
1325	577056.3	453154.4
1326	577041.3	453187.7
1327	577009.6	453244.3
1328	576949.1	453351.9
1329	576948.0	453353.9
1330	576943.4	453362.1
1331	576901.0	453433.1

1332	576850.9	453517.2
1333	576841.7	453532.5
1334	576825.9	453528.4
1335	576780.6	453601.7
1336	576759.5	453635.8
1337	576746.5	453651.9
1338	576730.4	453671.9
1339	576676.9	453738.2
1340	576598.3	453842.2
1341	576560.0	453868.4
1342	576526.2	453940.3
1343	576521.0	453988.0
1344	576519.4	454002.9
1345	576526.7	454041.7
1346	576527.3	454069.9
1347	576527.6	454093.7
1348	576527.7	454110.8
1349	576527.4	454119.8
1350	576528.2	454124.9
1351	576529.2	454131.4
1352	576541.4	454208.4
1353	576573.5	454275.9
1354	576577.5	454290.4
1355	575733.7	455375.7
1356	575529.6	455639.4
1357	575342.9	455883.8
1358	574757.4	456631.9
1359	573046.7	458837.6
1360	573041.6	458833.1
1361	572847.8	458632.4
1362	572739.4	458519.7
1363	572649.4	458435.4
1364	572630.5	458423.0
1365	572592.1	458406.9
1366	572485.2	458370.8
1367	572398.2	458346.2
1368	572366.1	458343.7
1369	572221.1	458381.1
1370	571934.8	458454.4
1371	571915.5	458458.5
1372	571897.5	458454.9
1373	571841.7	458420.7
1374	571782.3	458394.2
1375	571735.0	458375.3
1376	571688.4	458354.3
1377	571642.8	458329.8
1378	571534.1	458284.3
1379	571432.6	458217.3

1380	571265.0	458164.5
1381	571164.5	458144.1
1382	571141.9	458140.3
1383	571118.7	458141.2
1384	571118.2	458133.7
1385	571106.7	458136.8
1386	571057.6	458160.8
1387	570980.0	458188.6
1388	570878.1	458183.7
1389	570793.0	458184.5
1390	570631.4	458248.3
1391	570590.1	458248.2
1392	570567.9	458242.4
1393	570550.5	458236.2
1394	570493.4	458215.5
1395	570378.1	458189.0
1396	570354.8	458187.8
1397	570297.7	458165.5
1398	570260.1	458163.9
1399	570231.9	458170.9
1400	570199.0	458176.7
1401	570167.4	458190.9
1402	570156.1	458193.2
1403	570084.1	458207.7
1404	569956.2	458228.0
1405	569934.3	458227.4
1406	569915.9	458216.5
1407	569879.2	458191.6
1408	569794.5	458117.3
1409	569752.0	458083.8
1410	569737.2	458074.5
1411	569721.8	458068.9
1412	569698.6	458025.3
1413	569685.8	458022.4
1414	569676.0	458002.7
1415	569670.3	457981.0
1416	569650.6	457953.8
1417	569640.9	457938.8
1418	569623.5	457924.9
1419	569573.8	457863.9
1420	569551.7	457829.0
1421	569531.9	457803.3
1422	569518.8	457788.4
1423	569509.8	457784.5
1424	569485.8	457774.1
1425	569469.8	457760.2
1426	569436.3	457742.7
1427	569414.4	457733.3

1428	569402.6	457708.4
1429	569389.6	457688.6
1430	569371.1	457654.2
1431	569318.4	457526.0
1432	569243.4	457512.3
1433	569249.5	457651.6
1434	569290.8	457910.0
1435	569243.3	458090.7
1436	569189.2	458243.0
1437	569191.5	458308.3
1438	569266.4	458267.4
1439	569291.9	458350.3
1440	569300.0	458376.9
1441	569309.1	458477.7
1442	569308.5	458536.7
1443	569279.2	458545.7
1444	569298.9	458644.5
1445	569299.1	458770.0
1446	569294.3	458877.9
1447	569275.1	458927.1
1448	569261.1	458955.5
1449	569247.2	458994.7
1450	569241.6	459039.1
1451	569240.6	459047.1
1452	569207.2	459088.9
1453	569270.6	459152.1
1454	569349.4	459230.8
1455	569416.1	459334.5
1456	569445.3	459381.4
1457	569414.3	459443.1
1458	569423.0	459489.1
1459	569434.0	459544.6
1460	569421.6	459546.8
1461	569413.7	459549.9
1462	569437.7	459631.2
1463	569449.3	459643.5
1464	569450.5	459664.2
1465	569473.1	459693.2
1466	569481.9	459716.5
1467	569491.5	459734.2
1468	569498.5	459757.8
1469	569507.5	459783.9
1470	569505.7	459793.9
1471	569489.4	459811.1
1472	569475.6	459830.6
1473	569465.5	459838.1
1474	569459.7	459849.4
1475	569469.2	459889.4

1476	569464.6	459909.7
1477	569463.0	459916.2
1478	569464.9	459921.7
1479	569468.8	459924.1
1480	569476.3	459924.6
1481	569484.2	459920.9
1482	569508.2	459916.2
1483	569518.8	459919.6
1484	569522.1	459934.2
1485	569520.8	459952.2
1486	569515.9	459957.2
1487	569510.7	459968.0
1488	569504.8	459996.8
1489	569499.3	460008.8
1490	569489.1	460007.3
1491	569489.4	460002.8
1492	569472.8	459991.5
1493	569446.5	459993.7
1494	569438.4	460002.3
1495	569426.3	460003.4
1496	569420.1	459995.1
1497	569414.5	459963.0
1498	569406.1	459952.8
1499	569383.1	459947.4
1500	569375.1	459960.5
1501	569383.4	459984.7
1502	569380.5	460037.8
1503	569390.3	460079.6
1504	569389.9	460098.4
1505	569379.3	460109.4
1506	569375.4	460128.4
1507	569375.4	460136.0
1508	569381.3	460161.4
1509	569400.8	460185.8
1510	569405.5	460195.0
1511	569407.3	460202.8
1512	569402.6	460212.3
1513	569396.6	460232.3
1514	569394.0	460254.3
1515	569392.0	460254.0
1516	569389.0	460253.9
1517	569321.0	460250.7
1518	569224.9	460244.1
1519	569209.6	460242.6
1520	569196.6	460241.3
1521	569119.7	460231.7
1522	569115.0	460231.6
1523	568989.3	460225.5

1524	568878.9	460218.3
1525	568819.0	460020.9
1526	568817.1	460013.9
1527	568733.9	459739.9
1528	568724.0	459666.1
1529	568723.2	459660.5
1530	568696.6	459498.2
1531	568669.1	459327.4
1532	568666.9	459315.4
1533	568665.9	459311.2
1534	568622.8	459050.7
1535	568620.0	459040.2
1536	568605.9	458966.7
1537	568605.1	458958.4
1538	568536.6	458547.9
1539	568679.3	458498.1
1540	568609.5	458331.1
1541	568562.1	458161.7
1542	568558.2	458153.8
1543	568512.3	458054.6
1544	568512.6	458054.5
1545	568510.6	458050.0
1546	568489.8	458010.6
1547	568465.4	457946.8
1548	568442.0	457868.9
1549	568442.5	457868.9
1550	568423.9	457794.1
1551	568404.2	457736.7
1552	568350.8	457568.5
1553	568321.9	457478.4
1554	568287.5	457370.7
1555	568259.2	457286.4
1556	568250.8	457240.2
1557	568249.3	457232.3
1558	568227.5	457111.1
1559	568220.9	457065.2
1560	568207.4	456931.4
1561	568416.9	457036.9
1562	568422.8	457036.8
1563	568551.6	457033.7
1564	568525.1	456810.7
1565	568613.1	456784.7
1566	568662.6	456769.8
1567	568690.2	456761.4
1568	568750.4	456786.9
1569	568827.3	456818.8
1570	568879.3	456840.4
1571	569019.7	456898.4

1572	569035.1	456885.5
1573	569059.7	456864.8
1574	569059.9	456865.2
1575	569068.7	456856.6
1576	569068.3	456856.1
1577	569012.6	456777.3
1578	568973.1	456721.9
1579	568963.0	456715.3
1580	568994.4	456703.6
1581	569068.7	456676.1
1582	569068.4	456675.7
1583	568999.3	456575.7
1584	569093.6	456545.0
1585	569138.7	456530.3
1586	569151.7	456526.1
1587	569218.1	456504.4
1588	569223.7	456522.4
1589	569255.2	456514.4
1590	569248.1	456494.7
1591	569321.1	456471.1
1592	569323.1	456410.8
1593	569323.2	456406.8
1594	569321.4	456377.7
1595	569320.0	456356.1
1596	569286.3	456318.4
1597	569247.6	456273.9
1598	569194.0	456214.1
1599	569224.8	456143.1
1600	569292.6	456080.7
1601	569419.3	456002.5
1602	569408.1	455957.0
1603	569407.9	455952.1
1604	569406.4	455916.0
1605	569408.3	455874.4
1606	569411.5	455820.0
1607	569415.4	455752.1
1608	569419.3	455687.0
1609	569423.4	455617.3
1610	569424.0	455603.8
1611	569425.2	455579.1
1612	569424.5	455549.2
1613	569424.2	455538.2
1614	569414.3	455490.9
1615	569384.2	455416.7
1616	569421.1	455401.2
1617	569445.5	455385.5
1618	569526.0	455074.4
1619	569558.9	454973.7

1620	569625.5	454820.3
1621	569659.3	454744.5
1622	569685.4	454618.5
1623	569706.3	454572.8
1624	569725.7	454513.5
1625	569729.1	454397.1
1626	569733.2	454326.1
1627	569719.9	454273.4
1628	569686.4	454220.1
1629	569653.0	454159.4
1630	569639.9	454080.2
1631	569635.1	453974.4
1632	569636.0	453911.3
1633	569661.7	453848.2
1634	569710.0	453795.1
1635	569746.3	453743.6
1636	569755.5	453719.5
1637	569755.5	453677.9
1638	569748.4	453614.5
1639	569729.1	453546.5
1640	569723.6	453503.8
1641	569738.3	453491.8
1642	569755.7	453449.7
1643	569770.7	453367.3
1644	569774.2	453234.0
1645	569776.7	453169.5
1646	569821.3	453022.1
1647	569831.9	452972.1
1648	569843.8	452887.5
1649	569842.8	452795.6
1650	569839.0	452674.6
1651	569814.8	452605.2
1652	569631.8	452678.6
1653	569638.0	452725.2
1654	569548.6	452748.3
1655	569514.7	452757.0
1656	569496.2	452698.0
1657	569474.8	452624.2
1658	569432.0	452635.2
1659	569331.8	452660.8
1660	569327.9	452661.8
1661	569228.7	452688.3
1662	569180.1	452701.3
1663	569150.7	452709.1
1664	569062.0	452732.9
1665	569006.4	452747.7
1666	568787.4	452806.4
1667	568777.6	452809.1

1668	568639.6	452842.4
1669	568628.5	452750.5
1670	568619.1	452673.7
1671	568609.1	452592.1
1672	568595.1	452478.1
1673	568585.8	452402.4
1674	568561.8	452219.4
1675	568560.6	452210.1
1676	568662.8	452186.9
1677	568664.4	452178.8
1678	568691.5	451994.7
1679	568712.9	451819.9
1680	568702.2	451778.0
1681	568695.5	451751.5
1682	568677.6	451681.5
1683	568646.4	451550.9
1684	568613.6	451420.7
1685	568581.4	451358.5
1686	568578.1	451352.1
1687	568604.0	451300.2
1688	568607.9	451292.5
1689	568607.3	451142.3
1690	568622.5	451025.2
1691	568619.7	451001.1
1692	568618.2	450988.4
1693	568612.8	450942.9
1694	568642.8	450844.6
1695	568663.3	450681.8
1696	568631.5	450641.6
1697	568624.2	450614.6
1698	568584.1	450466.1
1699	568546.3	450326.1
1700	568524.4	450245.1
1701	568521.0	450229.2
1702	568528.1	450207.1
1703	568555.7	450108.4
1704	568560.4	449934.3
1705	568574.7	449784.7
1706	568618.3	449591.6
1707	568626.1	449557.1
1708	568629.3	449549.5
1709	568693.0	449397.5
1710	568690.3	449316.8
1711	568728.6	449219.9
1712	568745.9	449226.6
1713	568770.7	449176.1
1714	568798.5	449184.2
1715	568876.0	449106.5

1716	568882.7	449102.6
1717	568980.2	449046.6
1718	569022.5	448998.9
1719	569039.3	448979.8
1720	569135.3	448871.1
1721	569166.8	448841.9
1722	569204.3	448807.1
1723	569183.5	448752.8
1724	569178.5	448625.2
1725	569153.2	448512.5
1726	569135.9	448442.8
1727	569128.6	448413.7
1728	569128.0	448403.6
1729	569126.5	448396.5
1730	569101.2	448277.2
1731	569091.7	448230.6
1732	569091.2	448228.3
1733	569093.3	448201.1
1734	569073.2	448129.4
1735	568970.9	447972.7
1736	568941.6	447924.9
1737	568881.1	447800.3
1738	568831.4	447721.0
1739	568803.3	447672.9
1740	568795.4	447642.6
1741	568797.7	447617.0
1742	568711.6	447641.0
1743	568706.1	447646.1
1744	568700.4	447648.8
1745	568688.1	447657.5
1746	568665.6	447695.4
1747	568656.5	447709.1
1748	568651.7	447707.5
1749	568620.9	447763.9
1750	568592.0	447830.9
1751	568543.4	448021.4
1752	568501.2	448101.4
1753	568495.3	448113.1
1754	568485.4	448128.8
1755	568466.1	448178.7
1756	568432.9	448264.7
1757	568380.0	448376.9
1758	568376.3	448384.7
1759	568353.9	448432.0
1760	568341.2	448455.6
1761	568337.8	448461.9
1762	568277.0	448552.7
1763	568201.7	448729.1

1764	568186.7	448764.1
1765	568183.6	448771.4
1766	568101.2	448741.1
1767	568090.3	448806.3
1768	567998.4	448781.3
1769	567997.5	448784.2
1770	567990.4	448833.4
1771	567989.3	448840.7
1772	567986.2	448891.1
1773	567950.2	449030.4
1774	567858.9	449243.1
1775	567795.0	449371.4
1776	567783.3	449394.9
1777	567722.6	449515.6
1778	567705.6	449553.4
1779	567636.1	449631.5
1780	567635.0	449632.8
1781	567619.9	449649.9
1782	567600.4	449679.2
1783	567580.0	449709.9
1784	567569.1	449726.2
1785	567538.6	449771.6
1786	567534.8	449777.3
1787	567507.8	449815.7
1788	567461.9	449880.9
1789	567455.4	449893.3
1790	567476.8	450046.1
1791	567478.4	450060.1
1792	567584.2	450005.7
1793	567649.2	449969.1
1794	567714.1	449967.7
1795	567696.9	450119.1
1796	567688.5	450193.4
1797	567719.1	450220.7
1798	567754.9	450252.7
1799	567814.6	450292.1
1800	567850.2	450192.0
1801	567903.8	450253.7
1802	567898.5	450313.0
1803	567896.2	450330.9
1804	567781.3	450406.9
1805	567808.1	450466.1
1806	567765.4	450528.8
1807	567756.6	450529.6
1808	567827.6	450615.7
1809	567831.5	450620.3
1810	567836.0	450625.8
1811	567847.2	450639.4

1812	567830.5	450638.3
1813	567825.1	450637.9
1814	567821.6	450637.7
1815	567622.6	450624.4
1816	567616.8	450597.0
1817	567582.5	450544.2
1818	567575.9	450544.9
1819	567466.0	450560.7
1820	567385.5	450687.0
1821	567321.8	450787.5
1822	567294.1	450793.9
1823	567281.3	450796.9
1824	567213.5	450810.8
1825	567042.0	450812.2
1826	567035.7	450812.2
1827	567028.9	450811.9
1828	567025.5	450811.7
1829	567001.2	450810.4
1830	566897.6	450809.1
1831	566839.8	450824.5
1832	566821.9	450835.4
1833	566812.4	450837.7
1834	566784.4	450839.1
1835	566679.5	450843.3
1836	566677.8	450832.7
1837	566667.7	450770.8
1838	566654.4	450689.8
1839	566641.1	450593.7
1840	566640.9	450592.3
1841	566594.7	450598.7
1842	566589.9	450599.4
1843	566575.7	450601.2
1844	566456.9	450617.1
1845	566386.7	450649.2
1846	566361.8	450623.8
1847	566351.5	450629.9
1848	566311.0	450514.0
1849	566300.9	450482.1
1850	566300.6	450481.3
1851	566266.4	450439.5
1852	566223.0	450340.7
1853	566184.3	450385.6
1854	566137.5	450291.1
1855	566122.5	450189.4
1856	566108.8	450205.1
1857	566094.0	450221.9
1858	566029.5	450158.4
1859	566033.0	450152.7

1860	566055.2	450007.9
1861	566017.4	450001.4
1862	565981.6	449993.8
1863	565978.1	449993.5
1864	565904.3	449981.3
1865	565756.7	449955.2
1866	565756.1	449943.7
1867	565769.3	449898.7
1868	565781.1	449869.5
1869	565749.5	449862.4
1870	565744.0	449861.2
1871	565709.9	449816.8
1872	565681.6	449770.9
1873	565661.6	449706.3
1874	565661.1	449704.7
1875	565645.6	449642.2
1876	565636.4	449594.7
1877	565618.3	449591.4
1878	565652.1	449529.3
1879	565624.9	449436.9
1880	565610.7	449431.6