



DZIENNIK URZĘDOWY

WOJEWÓDZTWA KUJAWSKO-POMORSKIEGO

Bydgoszcz, dnia 25 sierpnia 2015 r.

Poz. 2577

UCHWAŁA NR X/256/15 SEJMIKU WOJEWÓDZTWA KUJAWSKO-POMORSKIEGO

z dnia 24 sierpnia 2015 r.

w sprawie Obszaru Chronionego Krajobrazu Zalewu Koronowskiego

Na podstawie art. 23 ust. 2 ustawy z dnia 16 kwietnia 2004 r. o ochronie przyrody (Dz.U. z 2013 r., poz. 627, z późn. zm.¹⁾), uchwala się, co następuje:

§ 1. 1. Wyznacza się Obszar Chronionego Krajobrazu Zalewu Koronowskiego, zwany dalej „OChK Zalewu Koronowskiego”.

2. Położenie i opis granic OChK Zalewu Koronowskiego określa załącznik nr 1 do niniejszej uchwały.

§ 2. Mapa OChK Zalewu Koronowskiego stanowi załącznik nr 2 do niniejszej uchwały.

§ 3. Wykaz współrzędnych punktów załamania granicy OChK Zalewu Koronowskiego stanowi załącznik nr 3 do niniejszej uchwały.

§ 4. Ustalenia dotyczące czynnej ochrony ekosystemów na terenie OChK Zalewu Koronowskiego obejmują: zachowanie różnorodności biologicznej siedlisk, ochronę zbiorników wód powierzchniowych (naturalnych i sztucznych, płynących i stojących) wraz z pasem otaczającej roślinności, prowadzenie racjonalnej gospodarki leśnej w Dolinie Brdy, zwiększanie istniejącego stopnia pokrycia terenów drzewostanami, w szczególności na terenach porolnych tam, gdzie z przyrodniczego i ekonomicznego punktu widzenia jest to możliwe, sprzyjanie tworzeniu zwartych kompleksów leśnych o racjonalnej granicy polno-leśnej, tworzenie i utrzymywanie leśnych korytarzy ekologicznych.

§ 5. Na obszarze OChK Zalewu Koronowskiego, wprowadza się następujące zakazy:

- 1) zabijania dziko występujących zwierząt, niszczenia ich nor, legowisk, innych schronień i miejsc rozrodu oraz tarlisk, złożonej ikry, z wyjątkiem amatorskiego połowu ryb oraz wykonywania czynności związanych z racjonalną gospodarką rolną, leśną, rybacką i łowiecką;
- 2) realizacji przedsięwzięć mogących znacząco oddziaływać na środowisko w rozumieniu ustawy z dnia 3 października 2008 r. o udostępnianiu informacji o środowisku i jego ochronie, udziale społeczeństwa w ochronie środowiska oraz o ocenach oddziaływania na środowisko;
- 3) likwidowania i niszczenia zadrzewień śródpolnych, przydrożnych i nadwodnych, jeżeli nie wynikają one z potrzeby ochrony przeciwpowodziowej i zapewnienia bezpieczeństwa ruchu drogowego lub wodnego lub budowy, odbudowy, utrzymania, remontów lub naprawy urządzeń wodnych;
- 4) wykonywania prac ziemnych trwale zniekształcających rzeźbę terenu, z wyjątkiem prac związanych z zabezpieczeniem przeciwpowodziowym lub przeciwosuwiskowym lub utrzymaniem, budową, odbudową, naprawą lub remontem urządzeń wodnych;

¹⁾ Zmiany tekstu jednolitego wymienionej ustawy zostały ogłoszone w Dz.U. z 2013 r., poz. 628 i 842, z 2014 r., poz. 805, 850, 926, 1002, 1101 i 1863 oraz z 2015 r., poz. 222, 774 i 1045.

- 5) dokonywania zmian stosunków wodnych, jeżeli służą innym celom niż ochrona przyrody lub zrównoważone wykorzystanie użytków rolnych i leśnych oraz racjonalnej gospodarcze wodnej lub rybackiej;
- 6) likwidowania naturalnych zbiorników wodnych, starorzeczy i obszarów wodno-błotnych;
- 7) lokalizowania obiektów budowlanych w pasie szerokości 100 m od linii brzegów rzek, jezior i innych zbiorników wodnych, z wyjątkiem urządzeń wodnych oraz obiektów służących prowadzeniu racjonalnej gospodarki rolnej, leśnej lub rybackiej.

§ 6. Zakaz o którym mowa w § 5 pkt 7 nie dotyczy wydzielonego obszaru zlokalizowanego w obrębie ewidencyjnym Koronowa. Wykaz współrzędnych punktów załamania granicy tego obszaru stanowi załącznik nr 4 do niniejszej uchwały.

§ 7. Do postępowań, których przedmiotem jest uchwalenie lub zmiana miejscowego planu zagospodarowania przestrzennego lub studium uwarunkowań i kierunków zagospodarowania przestrzennego, w których przed dniem wejścia w życie niniejszej uchwały podjęto uchwałę o przystąpieniu do sporządzenia lub zmiany planu lub studium oraz zawiadomiono o terminie wyłożenia ich projektów do publicznego wglądu, ale postępowanie nie zostało zakończone przed wejściem w życie niniejszej uchwały, stosuje się przepisy uchwały Nr VI/106/11 Sejmiku Województwa Kujawsko-Pomorskiego z dnia 21 marca 2011 r. w sprawie obszarów chronionego krajobrazu (Dz. Urz. Woj. Kujawsko-Pomorskiego Nr 99, poz. 793), w brzmieniu obowiązującym przed wejściem w życie niniejszej uchwały.

§ 8. Nadzór nad Obszarem Chronionego Krajobrazu Zalewu Koronowskiego sprawuje Marszałek Województwa Kujawsko-Pomorskiego.

§ 9. Wykonanie uchwały powierza się Zarządowi Województwa Kujawsko-Pomorskiego.

§ 10. Traci moc uchwała Nr VI/106/11 Sejmiku Województwa Kujawsko-Pomorskiego z dnia 21 marca 2011 r. w sprawie obszarów chronionego krajobrazu (Dz. Urz. Woj. Kujawsko-Pomorskiego Nr 99, poz. 793), w części dotyczącej Obszaru Chronionego Krajobrazu Zalewu Koronowskiego wraz z załącznikiem nr 5.

§ 11. Uchwała wchodzi w życie po upływie 14 dni od dnia ogłoszenia w Dzienniku Urzędowym Województwa Kujawsko-Pomorskiego.

Przewodniczący Sejmiku

Ryszard Bober

Załącznik Nr 1 do Uchwały Nr X/256/15
Sejmiku Województwa Kujawsko-Pomorskiego
z dnia 24 sierpnia 2015 r.

1. Nazwa: Obszar Chronionego Krajobrazu Zalewu Koronowskiego

2. Cel ochrony: Zachowanie różnorodności biologicznej siedlisk, ochrona zbiorników wód powierzchniowych (naturalnych i sztucznych, płynących i stojących) wraz z pasem otaczającej roślinności, prowadzenie racjonalnej gospodarki leśnej w Dolinie Brdy, zwiększanie istniejącego stopnia pokrycia terenów drzewostanami, w szczególności na terenach porolnych tam, gdzie z przyrodniczego i ekonomicznego punktu widzenia jest to możliwe, sprzyjanie tworzeniu zwartych kompleksów leśnych o racjonalnej granicy polno-leśnej, tworzenie i utrzymywanie leśnych korytarzy ekologicznych.

3. Położenie i charakterystyka:

Obszar ten położony jest na obszarze Doliny Brdy, do której od wschodu przylega Równina Świecka, od zachodu natomiast Pojezierze Krajeńskie. Charakteryzuje się wybitnymi walorami przyrodniczymi i turystycznymi. Malowniczość przyrodniczo-krajobrazowa tego obszaru wynika z występowania na jego powierzchni doliny rzeki Brdy, Zbiornika Koronowskiego, znacznej ilości jezior, lasów oraz urozmaiconego ukształtowania hipsometrycznego powierzchni. Powierzchnia ogólna wynosi około 278 km². Na terenie jednostki znajduje się rezerwat przyrody Różanna - Dęby.

4. Powierzchnia:

Powierzchnia ogólna OChK Zalewu Koronowskiego wynosi 27 854,23 ha.

Tab. 1. Wykaz powierzchni administracyjnych gmin położonych w granicach OChK Zalewu Koronowskiego.

Lp.	Gmina	Powierzchnia [ha]	Powiat
1.	Gostycyn	3 332,11	tucholski
2.	Lubiewo	6 034,44	
3.	Koronowo	14 717,19	bydgoski
4.	Pruszcz	69,65	świecki
5.	Osielsko	2 522,70	bydgoski
6.	Miasto Bydgoszcz	950,37	
7.	Sicienko	227,77	
Razem		27 854,23	

5. Opis tekstowy przebiegu granicy:

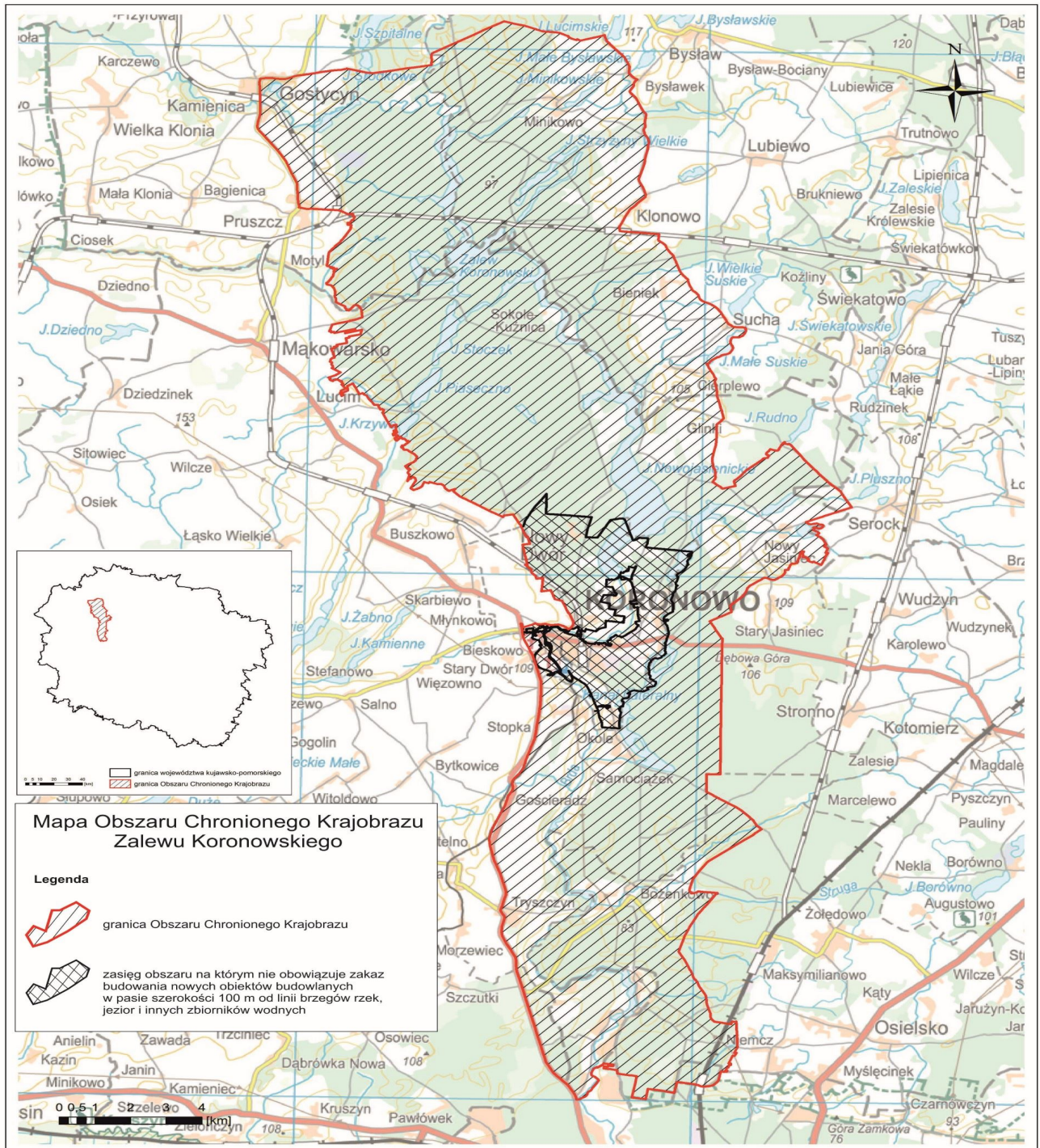
Granice obszaru oparto wyraźnie o naturalne i antropogeniczne linie terenowe oraz granice administracyjne.

Północna granica obszaru rozpoczyna się przy rondzie w miejscowości Gostycyn skąd biegnie na wschód południowym skrajem drogi wojewódzkiej nr 237, do południowej granicy otuliny Tucholskiego Parku Krajobrazowego. W miejscowości Bysławek, skręca na południe i zachodnim brzegiem utwardzonej drogi lokalnej kieruje się częściowo przez lasy (oddział 12-21-2-11-82, 83,105) do Klonowa. Dalej na wschód, wzdłuż północnego brzegu torów kolejowych nieczynnej linii Więcbork – Terespol, a następnie zachodnią stroną drogi gruntowej na południowy wschód do wsi Sucha, wzdłuż wschodniej granicy oddziału 12-21-3-18-34 oraz 46. Po przejściu przez tę miejscowość wkracza na drogę wiejską (zaraz po przejściu mostu nad ciekami Sucha), prowadzącą na południe, po czym 140 m dalej skręca na południowy zachód, biegnie wzdłuż wschodnich brzegów Jeziora Suskiego Małego, dalej na południe częściowo drogą gruntową wzdłuż zachodniej granicy lasu później drogą utwardzoną do Glinek, omijając od wschodu wieś Cierplewo biegnąc wzdłuż zachodniej granicy oddziału 12-21-3-18-122B. Po przejściu przez wieś Glinki kieruje się dalej zachodnim skrajem lokalnej drogi utwardzonej na południe, mijając od wschodu ciąg jezior rynnowych, biegnąc wschodnim skrajem oddziału leśnego nr 12-21-17-152 oraz 168 i na skrzyżowaniu z drogą prowadzącą przez las z Nowego Jasińca do Wymysłowa, skręca w nią kierując się wzdłuż żółtego szlaku

turystycznego na południowy wschód, aby na wysokości Leśniczówki Brzozowo skrócić gwałtownie na północny wschód. Przecinając tzw. Las Świekatowski w obrębach: 12-21-3-17-166, 165, 164, 163 i 162 dociera do drogi utwardzonej prowadzącej z Serocka do Glinek, wkracza na nią i kieruje się wzdłuż zachodniej strony tej drogi na południowy wschód w stronę Serocka. Po minięciu wsi Wątrobowo wkracza na drogę prowadzącą z Serocka przez Nowy Jasiniec do Koronowa. Dalej północną stroną drogi prowadzi na południowy zachód w kierunku Nowego Jasińca i na wysokości Jeziora Zamkowego skręca na południowy wschód, okrąży jezioro jego wschodnim brzegiem i granicą administracyjną powiatów: bydgoskiego i sępoleńskiego podąża na południe. Po dojściu do ściany lasu (północna granica oddziału nr 12-13-2-05-20) skręca na północny zachód, na odcinku około 1 km biegnie północną granicą lasu po czym znów skręca tym razem na południowy zachód. Prowadzi kawałek wzdłuż zachodniej ściany lasu do zbiornika wodnego, po czym na zachód od jeziora (wzdłuż północnej granicy oddziału 12-13-2-05-21) wkracza w las drogą gruntową przecinając oddziały nr 22, 23, 24, 25, 26 (omijając od północy i zachodu Stary Jasiniec). Następnie na wysokości drogi prowadzącej do Koronowa na granicy oddziałów: 12-13-2-05-28 i 39 skręca na południe pozostawiając po stronie zachodniej Koronowo, Kanał Lateralny, Jezioro Białe. Wzdłuż zachodnich granic oddziałów leśnych nr 12-13-2-05-39, 51, 12-13-2-06-62, 76, 92, 106, 12-13-2-08-124, 143 oraz północnej i zachodniej granicy oddziału 12-13-2-08-159 dociera do granicy gminy Osielsko. Biegnie nią na krótkim odcinku po czym skręca na południowy wschód i drogą utwardzoną dociera do drogi gruntowej tuż po przecięciu Kotomierzanki obok Leśniczówki Nowy Mostek. Skręca w tę drogę i prowadzi jej północno-zachodnim skrajem na południowy zachód omijając Bożenkowo Drugie. Następnie biegnie niewielkim odcinkiem (750 m) w kierunku wschodnim wzdłuż północnego brzegu Kanału Augustowskiego, dalej drogą gruntową leśną na południowy zachód wzdłuż zachodnich granic oddziałów 12-22-2-05-70, 79 przecinając drogę wojewódzką nr 244. W oddziale 12-22-2-09-92 skręca w kolejną drogę gruntową i biegnie dalej na południowy wschód w kierunku Bydgoszczy (przez oddziały 12-22-2-09-108, 107, 123, 122, 134, 12-22-2-02-133). Na wysokości oddziału 12-22-2-02-138 skręca na południowy wschód w drogę biegnącą do Niemcza, przecina tory kolejowe po czym okrążając od północy ścianę lasu (oddział 138) skręca na południe. Biegnie wschodnią ścianą lasu do ogrodów działkowych, omija je od zachodu, przekracza granice miasta Bydgoszcz i wchodzi na drogę w miejscowości Rynkowo. Z drogi skręca w kierunku południowej wzdłuż wschodniej granicy oddziału leśnego nr 12-22-2-01-159.

Dalej prowadzi na zachód północną granicą Nadwiślańskiego Parku Krajobrazowego. Następnie odbija w kierunku północnym wzdłuż granic Bydgoszczy, pozostawiając po stronie zachodniej dzielnicę Bydgoszczy – Piaski. Na wysokości północnej granicy oddziału leśnego nr 12-22-2-01-159 skręca na zachód i biegnie wzdłuż granic oddziałów leśnych aż do zakola Brdy, gdzie objeżdża na południowy zachód i biegnie wzdłuż wschodniego brzegu rzeki, na skrzyżowaniu ul. Koronowskiej i Oplawiec w Bydgoszczy wkracza na drogę krajową nr 25 i kieruje się jej wschodnią stroną przez lasy na północ w kierunku Koronowa, mijając następujące miejscowości położone po zachodniej stronie Zalewu Koronowskiego: Tryszczyn, Gościeradz, Stopka, Stary Dwór. Po dotarciu do Koronowa, 250 m za rondem skręca na wschód w drogę polną, a następnie utwardzoną ul. Tucholska, omijając tym samym miasto od północy. Po dojściu do ul. Droga do Różanny prowadzącej do miejscowości wypoczynkowej Przyrzecze skręca w nią i wschodnią stroną kieruje się na północny zachód. A następnie skręca w ul. Leśną i biegnie dalej po drogach gruntowych wzdłuż ściany lasu (wzdłuż oddziałów 12-13-1-04-187, 184, 182, 179, 175, 165, 166, 156,) omijając od wschodu miasto Koronowo i Zalew Koronowski, aż do styku z Obszarem Chronionego Krajobrazu Rynny Jezior Byszewskich, wzdłuż jego północno-wschodnich i północnych granic. Dalej znowu biegnie wzdłuż ściany lasu, na północ, aż do styku z kolejnym obszarem chronionego krajobrazu – Doliny Rzeki Sępolenki. Następnie granicą lasu na północny wschód do torów kolejowych, dalej drogą na zachód (ul. Kościelna) do Pruszcza. Z Pruszcza drogą wojewódzką nr 237 na północ do styku z jeszcze jednym obszarem chronionego krajobrazu – Doliny Rzeki Kamionki i drogą wojewódzką 237 do połączenia z punktem wyjścia w Gostycynie.

Załącznik Nr 2 do Uchwały Nr X/256/15
 Sejmiku Województwa Kujawsko-Pomorskiego
 z dnia 24 sierpnia 2015 r.



Załącznik Nr 3 do Uchwały Nr X/256/15
Sejmiku Województwa Kujawsko-Pomorskiego
z dnia 24 sierpnia 2015 r.

**Wykaz współrzędnych punktów załamania granicy Obszaru Chronionego Krajobrazu Zalewu
Koronowskiego**

Lp.	X92	Y92
1	625750	422132
2	625774	422290
3	625780	422304
4	625776	422310
5	625805	422462
6	625809	422507
7	625819	422564
8	625865	422743
9	625868	422783
10	625878	422856
11	625887	422899
12	625889	422918
13	625909	423020
14	625922	423071
15	625937	423181
16	625938	423274
17	625942	423312
18	625987	423486
19	625990	423492
20	625881	423941
21	625851	424028
22	625829	424229
23	625833	424242
24	625917	424725
25	625924	424784
26	625960	424981
27	625991	425134
28	626032	425408
29	626115	425865
30	626216	425863
31	626219	425874
32	626483	425865
33	626537	425886
34	626808	426375
35	627175	427033
36	627361	427359
37	627664	427911
38	627605	428085
39	627559	428260
40	627508	428476
41	627454	428616
42	627330	428913
43	627308	429001
44	627271	429352
45	627263	429409
46	627252	429464
47	627167	429645
48	627142	429705

49	627110	429711
50	627052	429799
51	626996	429941
52	627030	429968
53	626977	430054
54	627018	430199
55	627106	430487
56	627177	430732
57	627147	430739
58	627099	430750
59	627023	430772
60	627000	430780
61	626963	430796
62	626927	430823
63	626874	430866
64	626846	430892
65	626705	431011
66	626494	431203
67	626495	431207
68	626491	431210
69	626485	431211
70	626469	431223
71	626434	431257
72	626402	431282
73	626380	431295
74	626352	431309
75	626304	431328
76	626216	431369
77	626206	431371
78	626161	431395
79	626125	431410
80	626074	431426
81	626045	431432
82	626035	431429
83	625949	431427
84	625934	431425
85	625912	431420
86	625881	431417
87	625851	431416
88	625829	431421
89	625814	431437
90	625780	431456
91	625719	431498
92	625652	431574
93	625603	431646
94	590084	433767
95	590078	433758
96	590071	433742
97	590058	433695
98	590050	433654
99	590046	433621
100	590035	433535
101	590034	433509
102	590036	433495
103	590040	433481
104	590047	433435
105	590051	433427
106	590056	433420
107	590063	433409
108	590071	433397

109	590080	433380
110	590084	433370
111	590086	433364
112	590101	433302
113	590101	433295
114	590113	433295
115	590138	433133
116	590204	432762
117	589988	432724
118	589986	432716
119	589813	432686
120	589897	432320
121	589957	431944
122	589591	431880
123	589651	431498
124	612164	425431
125	612217	425446
126	612249	425458
127	612283	425465
128	612287	425461
129	612311	425437
130	612336	425425
131	612357	425406
132	612377	425385
133	612418	425328
134	612470	425261
135	612517	425193
136	612525	425173
137	612527	425146
138	612527	425115
139	612533	425103
140	612551	425086
141	612575	425080
142	612585	425077
143	612591	425055
144	612596	425052
145	612602	425042
146	612613	425032
147	612619	425029
148	612628	425028
149	612637	425030
150	612649	425034
151	612666	425043
152	612677	425049
153	612681	425091
154	612809	425250
155	612841	425215
156	612829	425179
157	612883	425141
158	612916	425113
159	612917	425056
160	613001	425007
161	612940	424977
162	612925	424965
163	612849	424897
164	612868	424869
165	612894	424849
166	612940	424843
167	612959	424895
168	612999	424887

169	613005	424929
170	613042	424917
171	613037	424869
172	613058	424859
173	613038	424804
174	613100	424792
175	613123	424832
176	613124	424897
177	613147	424906
178	613188	424896
179	613178	424882
180	613190	424867
181	613143	424821
182	613207	424809
183	613231	424873
184	613325	424874
185	613364	424877
186	613411	424887
187	613407	424819
188	613335	424740
189	613341	424729
190	613565	424623
191	613676	424571
192	613838	424494
193	613863	424515
194	613917	424531
195	613936	424524
196	613945	424504
197	613976	424482
198	613955	424430
199	614016	424414
200	614028	424393
201	614111	424371
202	614114	424265
203	614238	424194
204	614275	424145
205	614332	424113
206	614448	424044
207	614472	423999
208	614531	423934
209	614493	423847
210	614586	423803
211	614749	423724
212	614769	423712
213	614874	423663
214	614850	423621
215	614789	423510
216	614621	423518
217	614532	423358
218	614456	423394
219	614432	423350
220	614538	423307
221	614550	423313
222	614563	423340
223	614612	423324
224	614691	423463
225	614784	423389
226	611163	425501
227	611211	425578
228	611242	425608

229	611385	425669
230	611349	425786
231	611392	425812
232	611319	426033
233	592245	434280
234	592334	434316
235	592329	434381
236	592337	434427
237	594803	432808
238	594695	432868
239	594500	432985
240	594318	433066
241	594185	433117
242	594115	433155
243	594037	433182
244	593958	433207
245	593933	433216
246	593890	433227
247	593850	433244
248	593789	433292
249	593715	433332
250	593631	433368
251	593600	433383
252	593532	433405
253	593454	433454
254	593313	433535
255	593248	433570
256	593179	433584
257	593095	433586
258	593008	433590
259	592951	433604
260	592878	433624
261	592744	433661
262	592620	433698
263	592557	433707
264	592493	433707
265	592439	433723
266	592392	433751
267	592358	433784
268	592330	433826
269	592313	433899
270	596897	433641
271	596930	433386
272	596932	433350
273	596930	433346
274	596902	433320
275	596896	433305
276	596876	433258
277	596867	433233
278	596868	433203
279	596861	433169
280	596872	433167
281	596910	433143
282	596948	433117
283	596976	433113
284	597054	433124
285	597157	433158
286	597191	433167
287	597272	433187
288	597318	433197

289	597364	433208
290	597399	433227
291	597625	433371
292	597976	433624
293	598020	433668
294	598551	434398
295	598757	434672
296	598905	434874
297	598949	434930
298	598990	434951
299	599004	434972
300	599005	434987
301	606800	434290
302	607001	434263
303	607037	434264
304	607093	434322
305	607173	434426
306	607263	434502
307	607344	434595
308	607373	434621
309	607417	434651
310	607444	434673
311	607483	434692
312	607599	434725
313	607639	434742
314	607696	434780
315	607744	434835
316	607771	434881
317	607862	435001
318	607939	435115
319	607989	435176
320	608002	435209
321	608002	435248
322	607991	435302
323	607954	435384
324	607938	435460
325	607938	435508
326	607952	435531
327	611437	434378
328	611498	434452
329	611556	434501
330	611621	434564
331	611679	434612
332	611737	434649
333	611767	434671
334	611838	434754
335	611940	434874
336	612019	434972
337	612131	435107
338	612181	435171
339	612219	435185
340	620750	423712
341	620758	423687
342	620811	423670
343	620867	423651
344	620874	423642
345	620877	423634
346	620871	423611
347	620854	423570
348	620850	423553

349	620850	423532
350	620858	423510
351	620872	423486
352	620913	423421
353	620946	423364
354	620968	423312
355	620983	423259
356	620989	423235
357	621016	422842
358	621026	422768
359	621039	422591
360	621041	422511
361	621038	422388
362	621037	422371
363	621041	422328
364	621075	422194
365	621086	422150
366	621099	422146
367	621126	422159
368	621156	422156
369	621163	422146
370	621213	422138
371	621251	422130
372	621292	422126
373	621398	422118
374	621501	422113
375	621632	422107
376	621738	422102
377	621775	422101
378	621922	422094
379	621953	422090
380	621990	422079
381	622012	422069
382	622156	422006
383	622285	421949
384	622477	421872
385	622507	421859
386	622720	421778
387	622749	421762
388	622791	421738
389	622947	421645
390	623054	421581
391	623086	421560
392	623151	421515
393	623191	421485
394	623314	421395
395	623453	421293
396	623544	421224
397	623648	421148
398	623723	421092
399	623758	421067
400	623792	421044
401	623827	421022
402	623864	421004
403	623897	420990
404	623923	420981
405	623948	420978
406	623976	420978
407	624041	420988
408	624134	421004

409	624148	421007
410	624168	421010
411	624332	421046
412	624402	421060
413	624587	421064
414	624969	421058
415	625242	421051
416	625336	421051
417	625381	421048
418	625427	421039
419	625465	421036
420	625503	421039
421	625572	421054
422	625595	421059
423	625627	421060
424	625631	421064
425	625638	421089
426	625642	421107
427	625646	421156
428	625655	421237
429	625657	421260
430	625660	421289
431	625659	421319
432	625653	421401
433	625641	421531
434	625629	421648
435	625627	421708
436	625631	421764
437	625641	421809
438	625682	421932
439	625716	422031
440	625736	422100
441	625750	422132
442	590562	434080
443	590562	434165
444	590612	434171
445	590615	434134
446	590698	434160
447	590706	434199
448	590804	434228
449	590805	434267
450	590854	434276
451	590855	434215
452	591126	434327
453	591122	434385
454	591232	434434
455	591231	434375
456	591305	434407
457	591431	434464
458	591501	434459
459	591563	434457
460	618918	423210
461	618925	423098
462	618966	423126
463	618979	423067
464	618948	423044
465	619003	423014
466	619014	422990
467	619013	422959
468	619033	422934

469	619081	422940
470	619137	422948
471	619257	422958
472	617207	423927
473	617162	423824
474	617124	423731
475	617115	423693
476	615998	423098
477	616099	423053
478	616116	423139
479	616165	423130
480	616183	423226
481	616242	423218
482	616298	423493
483	616332	423487
484	616455	423477
485	616456	423470
486	616475	423469
487	616483	423526
488	616491	423565
489	616519	423559
490	616535	423560
491	616602	423879
492	616687	423896
493	616761	423914
494	616644	423448
495	616654	423445
496	616704	423492
497	616760	423731
498	616796	423721
499	616658	423149
500	616698	423136
501	611326	425371
502	611438	425432
503	611532	425414
504	611578	425336
505	611536	425305
506	611506	425287
507	611520	425261
508	611416	425201
509	611563	425222
510	611656	425258
511	611673	425235
512	611695	425220
513	611712	425208
514	611724	425207
515	611774	425232
516	611808	425247
517	611837	425280
518	611848	425250
519	611888	425231
520	611861	425192
521	611950	425140
522	590731	430508
523	590689	430446
524	590668	430416
525	590523	430356
526	590473	430357
527	590430	430373
528	590380	430458

529	590291	430552
530	590247	430567
531	590150	430503
532	589989	430392
533	589904	430350
534	589853	430282
535	589833	430260
536	589758	430238
537	589690	430193
538	589629	430084
539	589591	430036
540	589577	429942
541	589681	429917
542	589757	429891
543	589837	429852
544	590032	429737
545	590122	429677
546	590257	429547
547	590438	429377
548	590531	429289
549	590599	429251
550	590809	429140
551	590915	429084
552	591025	429058
553	591200	429010
554	591531	428925
555	591911	428830
556	592141	428772
557	592603	428651
558	593121	428517
559	593465	428436
560	593886	428325
561	594108	428266
562	594203	428255
563	594329	428248
564	594492	428249
565	594567	428239
566	594611	428224
567	594702	428178
568	594872	428090
569	595069	427986
570	595179	427931
571	595278	427891
572	595330	427873
573	595408	427853
574	595442	427846
575	595491	427841
576	595574	427838
577	595604	427845
578	595645	427846
579	595698	427850
580	595905	427899
581	595986	427920
582	596030	427921
583	596062	427914
584	596130	427872
585	596211	427826
586	596246	427810
587	596281	427810
588	596376	427840

589	596413	427855
590	596497	427872
591	596651	427915
592	596806	427958
593	596872	427965
594	596934	427960
595	597023	427940
596	597130	427912
597	597443	427833
598	597567	427798
599	597670	427758
600	597871	427685
601	597980	427644
602	598164	427598
603	598310	427566
604	598497	427520
605	598540	427513
606	598647	427500
607	598764	427496
608	598864	427506
609	598976	427530
610	599068	427555
611	599143	427581
612	599236	427618
613	599395	427689
614	599632	427789
615	599889	427899
616	599984	427939
617	600030	427955
618	600073	427966
619	600172	427987
620	600268	428009
621	600304	428019
622	600325	428029
623	600387	428077
624	600433	428108
625	600479	428134
626	600520	428149
627	600542	428155
628	600620	428153
629	600687	428143
630	600726	428139
631	600769	428139
632	600808	428146
633	600852	428157
634	600882	428171
635	600906	428185
636	600945	428213
637	601031	428288
638	601080	428324
639	601166	428379
640	601198	428401
641	601233	428420
642	601280	428442
643	601316	428455
644	601376	428472
645	601461	428496
646	601519	428511
647	601607	428533
648	601659	428548

649	601702	428559
650	601757	428577
651	601852	428608
652	601940	428637
653	602025	428666
654	602127	428702
655	602179	428719
656	602261	428746
657	602299	428759
658	602341	428770
659	602378	428777
660	602445	428786
661	602511	428795
662	602558	428801
663	602693	428819
664	602765	428826
665	602833	428836
666	602972	428854
667	603093	428871
668	603278	428895
669	603378	428910
670	603500	428922
671	603531	428924
672	603744	428937
673	603955	428942
674	604188	428944
675	604326	428947
676	604357	428944
677	604462	428919
678	604683	428862
679	604905	428806
680	605032	428774
681	605181	428735
682	605272	428711
683	605378	428663
684	605556	428588
685	605688	428531
686	605800	428484
687	605857	428459
688	605912	428445
689	605957	428438
690	606025	428428
691	606091	428419
692	606112	428420
693	606114	428423
694	606127	428428
695	606142	428425
696	606157	428414
697	606213	428405
698	606308	428390
699	606329	428388
700	606386	428380
701	606384	428395
702	606378	428404
703	606354	428416
704	606316	428422
705	606276	428425
706	606259	428428
707	606251	428432
708	606249	428436

709	606255	428454
710	606364	428713
711	606396	428785
712	606374	428832
713	606364	428875
714	606362	428934
715	606372	429003
716	606376	429052
717	606375	429081
718	606362	429127
719	606351	429172
720	606343	429225
721	606342	429275
722	606346	429351
723	606354	429402
724	606356	429429
725	606351	429452
726	606341	429486
727	606324	429531
728	606304	429572
729	606281	429608
730	606243	429659
731	606216	429691
732	606191	429709
733	606212	429743
734	606227	429766
735	606251	429788
736	606295	429820
737	606339	429838
738	606379	429848
739	606449	429850
740	606475	429850
741	606503	429834
742	608465	436813
743	608579	436588
744	608552	436573
745	608582	436492
746	608613	436437
747	608655	436459
748	608672	436430
749	608705	436439
750	608725	436407
751	608741	436309
752	608762	436308
753	608777	436295
754	608801	436308
755	608832	436292
756	608878	436294
757	608928	436322
758	608956	436266
759	608846	436222
760	608786	436216
761	608769	436201
762	608744	436209
763	608679	436168
764	608612	436163
765	608575	436131
766	608523	436128
767	608519	436087
768	608508	436052

769	608511	435989
770	608470	435962
771	608448	435941
772	608397	435929
773	608375	435914
774	608358	435899
775	608326	435893
776	608306	435890
777	608295	435892
778	611250	437145
779	611185	437218
780	611097	437314
781	611062	437348
782	610997	437384
783	610861	437457
784	610720	437532
785	610643	437580
786	610546	437638
787	610498	437661
788	610487	437632
789	610436	437510
790	610385	437382
791	610317	437222
792	610283	437138
793	610226	436998
794	610196	436928
795	610164	436846
796	610127	436759
797	609974	436384
798	609966	436385
799	609932	436430
800	609904	436468
801	609900	436524
802	609920	436619
803	609927	436688
804	609895	436754
805	609887	436788
806	609889	436818
807	609880	436851
808	609866	436865
809	609831	436863
810	609797	436850
811	609764	436819
812	609740	436777
813	609741	436734
814	609783	436663
815	609789	436633
816	609788	436612
817	609772	436603
818	609750	436617
819	609730	436624
820	609703	436598
821	609689	436587
822	609668	436624
823	609659	436665
824	609640	436682
825	609632	436712
826	609606	436745
827	609579	436754
828	609562	436742

829	609542	436712
830	609521	436668
831	609438	436793
832	618875	432829
833	618834	432850
834	618742	432903
835	618693	432934
836	618628	432990
837	618574	433047
838	618557	433065
839	618543	433073
840	618508	433075
841	618440	433085
842	618415	433091
843	618320	433122
844	618255	433149
845	618215	433173
846	618172	433196
847	618147	433212
848	618117	433242
849	618073	433296
850	618039	433331
851	618019	433347
852	618002	433356
853	617967	433369
854	617898	433392
855	617856	433410
856	617832	433424
857	617809	433443
858	617784	433474
859	617748	433535
860	617720	433601
861	617699	433651
862	617680	433687
863	617657	433724
864	617628	433767
865	617575	433839
866	617550	433869
867	617512	433902
868	617458	433936
869	617355	434006
870	617311	434027
871	617226	434068
872	617184	434095
873	617140	434123
874	617108	434144
875	617055	434162
876	617025	434173
877	617001	434186
878	616951	434246
879	616905	434304
880	616880	434333
881	616872	434376
882	616858	434460
883	616856	434506
884	616859	434564
885	616855	434611
886	616840	434669
887	616832	434682
888	616817	434689

889	616784	434693
890	616755	434695
891	616723	434696
892	616695	434692
893	616674	434683
894	616641	434668
895	616599	434637
896	616568	434613
897	616544	434590
898	616538	434581
899	616520	434542
900	616511	434529
901	616502	434508
902	616506	434330
903	616484	434305
904	616465	434289
905	616405	434268
906	616351	434260
907	616326	434265
908	616281	434275
909	616236	434296
910	616183	434323
911	616138	434330
912	616101	434329
913	616053	434310
914	616005	434278
915	615954	434252
916	615929	434221
917	615894	434132
918	615889	434095
919	615870	434025
920	615862	434017
921	615845	433994
922	615803	433925
923	615796	433898
924	615766	433851
925	615710	433761
926	615679	433729
927	615623	433685
928	615608	433670
929	615582	433653
930	615563	433634
931	615563	433588
932	615525	433610
933	615491	433630
934	615440	433653
935	615385	433680
936	615316	433716
937	615243	433753
938	615208	433769
939	615158	433790
940	615102	433818
941	615068	433837
942	615043	433851
943	615028	433853
944	615014	433851
945	614987	433835
946	614933	433829
947	614870	433830
948	614824	433840

949	614724	433864
950	614574	433891
951	614499	433890
952	614482	433886
953	614460	433884
954	614437	433886
955	614321	433913
956	614244	433933
957	614121	433963
958	614007	433991
959	613924	434017
960	613885	434026
961	613835	434033
962	613777	434043
963	613706	434062
964	613661	434071
965	613648	434071
966	613638	434070
967	613572	434025
968	613554	434011
969	613477	433937
970	613421	433884
971	613412	433878
972	613335	433876
973	613018	433873
974	612837	433867
975	612694	433856
976	612646	433847
977	612531	433819
978	612383	433787
979	612263	433759
980	612236	433757
981	612202	433754
982	612116	433756
983	612065	433769
984	612019	433774
985	611953	433772
986	611922	433777
987	611845	433814
988	611814	433827
989	623247	431948
990	623160	431942
991	623066	431922
992	622989	431908
993	622881	431887
994	622783	431868
995	622717	431859
996	622614	431838
997	622540	431818
998	622399	431778
999	622191	431718
1000	622123	431697
1001	622091	431693
1002	622065	431695
1003	622038	431699
1004	622019	431703
1005	621948	431734
1006	621887	431764
1007	621808	431798
1008	621743	431827

1009	621695	431841
1010	621608	431864
1011	621550	431881
1012	621523	431885
1013	621508	431885
1014	621472	431877
1015	621455	431870
1016	621434	431855
1017	621383	431800
1018	621293	431711
1019	621264	431681
1020	621180	431609
1021	621113	431554
1022	621096	431538
1023	621076	431511
1024	621029	431456
1025	621001	431434
1026	620919	431392
1027	620790	431328
1028	620649	431260
1029	620497	431189
1030	620418	431148
1031	620401	431143
1032	620386	431145
1033	620304	431155
1034	620248	431160
1035	620231	431315
1036	620219	431432
1037	620210	431509
1038	620188	431763
1039	620170	431947
1040	620149	432176
1041	620137	432258
1042	620117	432256
1043	620076	432252
1044	620004	432245
1045	619964	432241
1046	619948	432241
1047	619928	432245
1048	619912	432254
1049	619896	432274
1050	619870	432306
1051	619845	432336
1052	619791	432401
1053	619774	432419
1054	619741	432438
1055	619684	432459
1056	619635	432480
1057	625603	431646
1058	625577	431608
1059	625555	431595
1060	625527	431578
1061	625483	431563
1062	625457	431553
1063	625431	431549
1064	625389	431547
1065	625360	431540
1066	625342	431526
1067	625233	431454
1068	625206	431442

1069	625188	431440
1070	625169	431442
1071	625157	431446
1072	625138	431459
1073	625078	431513
1074	625019	431563
1075	624970	431603
1076	624939	431620
1077	624863	431651
1078	624604	431761
1079	624504	431809
1080	624444	431848
1081	615998	423098
1082	615912	423127
1083	615830	423132
1084	615795	423140
1085	615777	423144
1086	615770	423104
1087	615767	423092
1088	615756	423085
1089	615727	423044
1090	615636	423017
1091	615618	423071
1092	615588	423075
1093	615567	423064
1094	615543	423067
1095	615524	423077
1096	615506	423093
1097	615437	423106
1098	615409	423070
1099	615343	423186
1100	615328	423214
1101	615326	423217
1102	615276	423303
1103	615257	423315
1104	615161	423175
1105	615106	423048
1106	615079	422986
1107	615068	423006
1108	615068	423021
1109	615061	423026
1110	615037	423023
1111	615023	423012
1112	615015	423010
1113	614990	423042
1114	614977	423054
1115	614976	423064
1116	614953	423089
1117	614959	423101
1118	614969	423102
1119	614985	423118
1120	614999	423143
1121	615002	423164
1122	614996	423172
1123	615011	423174
1124	615016	423189
1125	615017	423208
1126	615009	423209
1127	615009	423238
1128	615005	423249

1129	614991	423266
1130	614973	423286
1131	614952	423311
1132	614953	423350
1133	614941	423354
1134	614922	423340
1135	614852	423387
1136	614833	423352
1137	614784	423389
1138	611950	425140
1139	611958	425150
1140	612029	425248
1141	612051	425288
1142	612052	425290
1143	612068	425324
1144	612091	425366
1145	612091	425366
1146	612092	425367
1147	612094	425370
1148	612106	425383
1149	612164	425431
1150	611327	425373
1151	611326	425371
1152	611212	425304
1153	611201	425300
1154	611164	425286
1155	611107	425371
1156	611152	425484
1157	611163	425501
1158	606503	429834
1159	606616	429788
1160	606638	429779
1161	606661	429770
1162	606769	429727
1163	606770	429720
1164	606771	429711
1165	606771	429708
1166	606773	429708
1167	606785	429703
1168	606825	429686
1169	606860	429672
1170	606980	429623
1171	607196	429536
1172	607254	429335
1173	607255	429333
1174	607344	429301
1175	607357	429297
1176	607496	429247
1177	607499	429246
1178	607571	429220
1179	607533	428960
1180	607535	428960
1181	607584	428965
1182	607587	428965
1183	607689	428974
1184	607990	428999
1185	608007	429000
1186	608016	428990
1187	607999	428988
1188	607990	428924

1189	607972	428816
1190	608067	428794
1191	608184	428684
1192	608293	428667
1193	608303	428674
1194	608310	428666
1195	608330	428643
1196	608390	428577
1197	608459	428499
1198	608460	428498
1199	608461	428511
1200	608461	428519
1201	608463	428526
1202	608461	428539
1203	608454	428565
1204	608484	428559
1205	608622	428532
1206	608759	428505
1207	608765	428504
1208	608770	428503
1209	608829	428492
1210	608998	428459
1211	609000	428459
1212	609176	428426
1213	609201	428603
1214	609205	428635
1215	609240	428625
1216	609455	428569
1217	609448	428531
1218	609595	428474
1219	609599	428473
1220	609601	428472
1221	609796	428397
1222	609798	428396
1223	609861	428373
1224	609916	428337
1225	610201	428187
1226	610246	428160
1227	610242	428119
1228	610211	427926
1229	610212	427914
1230	610149	427877
1231	610233	427747
1232	610315	427592
1233	610328	427571
1234	610368	427503
1235	610386	427472
1236	610502	427284
1237	610634	427075
1238	610724	426930
1239	610751	426882
1240	610787	426822
1241	610823	426760
1242	610838	426735
1243	610859	426701
1244	610860	426699
1245	610892	426645
1246	610898	426647
1247	610964	426579
1248	611069	426487

1249	611070	426487
1250	611101	426510
1251	611148	426542
1252	611106	426431
1253	611078	426361
1254	611084	426353
1255	611088	426349
1256	611088	426349
1257	611117	426318
1258	611147	426286
1259	611148	426284
1260	611190	426239
1261	611258	426220
1262	611318	426145
1263	611319	426072
1264	611319	426033
1265	590406	431632
1266	590406	431632
1267	590433	431478
1268	590435	431465
1269	590439	431441
1270	590470	431262
1271	590480	431208
1272	590497	431107
1273	590498	431093
1274	590519	431091
1275	590524	431090
1276	590571	431083
1277	590623	431077
1278	590623	431076
1279	590655	430873
1280	590657	430860
1281	590672	430768
1282	590681	430713
1283	590682	430708
1284	590755	430719
1285	590754	430730
1286	590739	430823
1287	590758	430825
1288	590777	430827
1289	590771	430869
1290	590765	430912
1291	590758	430965
1292	590810	430969
1293	590820	430917
1294	590840	430794
1295	590844	430772
1296	590847	430755
1297	590855	430706
1298	590860	430707
1299	590860	430703
1300	590850	430701
1301	590840	430691
1302	590828	430681
1303	590812	430679
1304	590797	430674
1305	590793	430672
1306	590792	430670
1307	590792	430668
1308	590788	430654

1309	590787	430636
1310	590784	430629
1311	590772	430620
1312	590765	430614
1313	590763	430612
1314	590759	430604
1315	590756	430595
1316	590752	430587
1317	590745	430576
1318	590733	430560
1319	590727	430552
1320	590720	430545
1321	590709	430534
1322	590712	430515
1323	590720	430517
1324	590731	430508
1325	591563	434457
1326	591725	434450
1327	591781	434448
1328	591942	434442
1329	592104	434435
1330	592167	434433
1331	592218	434431
1332	592264	434430
1333	592274	434429
1334	592302	434428
1335	592337	434427
1336	623247	431948
1337	623249	431949
1338	623249	431949
1339	623267	431953
1340	623284	431958
1341	623289	431960
1342	623319	431965
1343	623373	431971
1344	623411	431972
1345	623471	431962
1346	623486	431958
1347	623505	431954
1348	623547	431939
1349	623570	431928
1350	623587	431916
1351	623614	431894
1352	623657	431867
1353	623664	431867
1354	623704	431856
1355	623725	431850
1356	623785	431836
1357	623817	431833
1358	623837	431833
1359	623854	431836
1360	623898	431856
1361	623922	431871
1362	623938	431874
1363	623961	431874
1364	623961	431874
1365	623965	431874
1366	623995	431872
1367	624006	431870
1368	624045	431865

1369	624070	431863
1370	624105	431861
1371	624125	431862
1372	624142	431864
1373	624154	431867
1374	624176	431871
1375	624205	431875
1376	624231	431879
1377	624280	431886
1378	624315	431890
1379	624360	431896
1380	624365	431897
1381	624368	431897
1382	624374	431898
1383	624385	431894
1384	624406	431878
1385	624419	431874
1386	624435	431854
1387	624444	431848
1388	592313	433899
1389	592292	434016
1390	592279	434088
1391	592275	434113
1392	592254	434229
1393	592250	434257
1394	592248	434266
1395	592247	434269
1396	592246	434277
1397	592245	434280
1398	596897	433641
1399	596900	433667
1400	596895	433674
1401	596898	433689
1402	596894	433698
1403	596896	433711
1404	596893	433722
1405	596887	433785
1406	596885	433815
1407	596880	433855
1408	596876	433896
1409	596873	433896
1410	596868	433895
1411	596848	433893
1412	596848	433886
1413	596836	433858
1414	596495	433617
1415	596347	433513
1416	596154	433376
1417	596157	433366
1418	596084	433327
1419	596074	433322
1420	595978	433274
1421	595906	433240
1422	595843	433206
1423	595733	433148
1424	595670	433117
1425	595615	433093
1426	595571	433071
1427	595460	433022
1428	595452	433018

1429	595398	432994
1430	595370	432982
1431	595358	432978
1432	595309	432961
1433	595297	432959
1434	594803	432808
1435	600476	433588
1436	600461	433591
1437	600449	433591
1438	600360	433722
1439	600321	433782
1440	600318	433786
1441	600210	433946
1442	600196	433967
1443	600195	433969
1444	600194	433970
1445	600181	433990
1446	600097	434123
1447	600036	434211
1448	600031	434217
1449	599987	434290
1450	599955	434344
1451	599953	434346
1452	599903	434421
1453	599814	434541
1454	599739	434622
1455	599646	434715
1456	599644	434717
1457	599559	434797
1458	599556	434800
1459	599555	434800
1460	599507	434846
1461	599462	434889
1462	599431	434912
1463	599423	434917
1464	599284	434987
1465	599281	434983
1466	599247	435017
1467	599219	435045
1468	599216	435048
1469	599194	435070
1470	599159	435107
1471	599126	435139
1472	599060	435057
1473	599010	434992
1474	599005	434987
1475	601065	433977
1476	601072	433977
1477	601075	433977
1478	601117	433977
1479	601823	433984
1480	601826	433984
1481	602575	433990
1482	602578	433990
1483	602846	433994
1484	603045	433997
1485	603308	434000
1486	603327	434001
1487	603330	434001
1488	603331	434001

1489	603362	434001
1490	603859	434006
1491	603864	434006
1492	604048	434008
1493	604089	434009
1494	604092	434009
1495	604364	434013
1496	604755	434019
1497	604830	434020
1498	604834	434020
1499	604842	434020
1500	604845	434021
1501	605591	434032
1502	605618	434031
1503	605814	434035
1504	605818	434035
1505	605855	434035
1506	605858	434035
1507	605854	434026
1508	606126	433874
1509	606137	433868
1510	606219	433823
1511	606224	433820
1512	606468	433684
1513	606470	433682
1514	606622	433966
1515	606647	434013
1516	606648	434014
1517	606664	434044
1518	606746	434196
1519	606775	434248
1520	606800	434290
1521	608295	435892
1522	608290	435843
1523	608286	435798
1524	608281	435798
1525	608249	435800
1526	608237	435800
1527	608229	435799
1528	608221	435798
1529	608209	435796
1530	608202	435796
1531	608193	435794
1532	608191	435794
1533	608183	435791
1534	608155	435779
1535	608147	435774
1536	608130	435763
1537	608129	435762
1538	608126	435760
1539	608090	435734
1540	608080	435727
1541	608076	435722
1542	608070	435713
1543	608038	435666
1544	608028	435651
1545	608013	435627
1546	607990	435597
1547	607968	435564
1548	607957	435547

1549	607952	435531
1550	612219	435185
1551	612248	435305
1552	612296	435327
1553	612310	435346
1554	612327	435352
1555	612338	435342
1556	612342	435289
1557	612374	435271
1558	612391	435275
1559	612391	435275
1560	612395	435276
1561	612418	435280
1562	612498	435344
1563	612528	435374
1564	612552	435376
1565	612537	435407
1566	612513	435501
1567	612500	435570
1568	612506	435602
1569	612519	435614
1570	612536	435621
1571	612559	435623
1572	612572	435629
1573	612574	435630
1574	612632	435665
1575	612682	435681
1576	612721	435723
1577	612747	435737
1578	612749	435738
1579	612783	435760
1580	612801	435787
1581	612739	435799
1582	612724	435885
1583	612744	435903
1584	612737	435912
1585	612701	435959
1586	612614	436020
1587	612320	436243
1588	612317	436244
1589	612317	436244
1590	612171	436337
1591	611806	436644
1592	611805	436645
1593	611702	436733
1594	611699	436734
1595	611324	437052
1596	611251	437143
1597	611251	437143
1598	611250	437145
1599	611814	433827
1600	611713	433842
1601	611633	433839
1602	611538	433846
1603	611505	433830
1604	611454	433796
1605	611393	433763
1606	611364	433806
1607	611337	433838
1608	611303	433870

1609	611266	433913
1610	611248	433938
1611	611227	433978
1612	611225	433981
1613	611220	433991
1614	611208	434002
1615	611182	434015
1616	611156	434035
1617	611153	434037
1618	611187	434171
1619	611213	434275
1620	611226	434325
1621	611246	434404
1622	611246	434406
1623	611402	434367
1624	611407	434366
1625	611417	434370
1626	611435	434377
1627	611437	434378
1628	618875	432829
1629	618914	432819
1630	619032	432778
1631	619122	432749
1632	619141	432742
1633	619150	432739
1634	619169	432732
1635	619290	432690
1636	619293	432689
1637	619301	432683
1638	619313	432681
1639	619364	432664
1640	619384	432653
1641	619456	432601
1642	619458	432599
1643	619515	432553
1644	619582	432513
1645	619635	432480
1646	620750	423712
1647	620747	423710
1648	620745	423710
1649	620641	423670
1650	620635	423667
1651	620635	423630
1652	620541	423579
1653	620542	423551
1654	620543	423522
1655	620472	423520
1656	620467	423610
1657	620467	423617
1658	620374	423600
1659	620376	423607
1660	620377	423608
1661	620358	423604
1662	620335	423598
1663	620280	423572
1664	620102	423463
1665	620092	423456
1666	620022	423412
1667	619942	423363
1668	619944	423358

1669	619945	423356
1670	619901	423331
1671	619880	423319
1672	619827	423273
1673	619729	423173
1674	619666	423129
1675	619594	423060
1676	619502	422996
1677	619362	422974
1678	619360	422974
1679	619343	422971
1680	619257	422958
1681	618918	423210
1682	618879	423158
1683	618836	423130
1684	618829	423126
1685	618798	423129
1686	618745	423120
1687	618705	423110
1688	618660	423101
1689	618609	423063
1690	618576	423048
1691	618576	423048
1692	618575	423047
1693	618534	423028
1694	618499	423005
1695	618447	422965
1696	618436	422948
1697	618435	422945
1698	618423	422925
1699	618409	422922
1700	618374	422926
1701	618366	422955
1702	618353	423006
1703	618340	423041
1704	618318	423068
1705	618301	423082
1706	618298	423084
1707	618277	423102
1708	618225	423131
1709	618169	423149
1710	618124	423162
1711	618067	423166
1712	618007	423160
1713	617971	423153
1714	617949	423152
1715	617919	423161
1716	617871	423188
1717	617799	423182
1718	617783	423182
1719	617750	423189
1720	617729	423217
1721	617714	423236
1722	617698	423259
1723	617642	423360
1724	617599	423437
1725	617579	423450
1726	617560	423443
1727	617513	423470
1728	617495	423476

1729	617459	423488
1730	617453	423532
1731	617449	423555
1732	617501	423598
1733	617519	423611
1734	617557	423647
1735	617559	423648
1736	617583	423663
1737	617632	423701
1738	617639	423762
1739	617636	423773
1740	617628	423799
1741	617597	423835
1742	617579	423849
1743	617564	423858
1744	617557	423854
1745	617544	423868
1746	617531	423877
1747	617489	423901
1748	617481	423903
1749	617467	423906
1750	617453	423908
1751	617214	423926
1752	617207	423927
1753	617115	423693
1754	617094	423610
1755	617087	423580
1756	617072	423568
1757	617048	423475
1758	617048	423472
1759	617041	423446
1760	617021	423363
1761	617018	423350
1762	616980	423194
1763	616958	423119
1764	616952	423093
1765	616948	423079
1766	616919	423072
1767	616829	423043
1768	616814	423037
1769	616748	423012
1770	616744	423011
1771	616736	423009
1772	616711	423004
1773	616721	423048
1774	616679	423056
1775	616698	423136
1776	590406	431632
1777	590204	431596
1778	590038	431567
1779	589939	431549
1780	589779	431521
1781	589659	431500
1782	589651	431498
1783	600476	433588
1784	601070	433596
1785	601065	433977
1786	609438	436793
1787	609421	436817
1788	609413	436823

1789	609354	436860
1790	609300	436894
1791	609274	436908
1792	609232	436919
1793	609219	436926
1794	609213	436932
1795	609198	436950
1796	609191	436956
1797	609186	436950
1798	609122	436883
1799	609045	436993
1800	608957	436960
1801	608894	436938
1802	608877	436990
1803	608875	436994
1804	608765	436931
1805	608750	436926
1806	608682	436907
1807	608636	436894
1808	608622	436887
1809	608465	436813

Załącznik Nr 4 do Uchwały Nr X/256/15
Sejmiku Województwa Kujawsko-Pomorskiego
z dnia 24 sierpnia 2015 r.

Wykaz współrzędnych punktów załamania granicy obszaru, na którym nie obowiązuje zakaz budowania nowych obiektów budowlanych w pasie szerokości 100 m od linii brzegów rzek, jezior i innych zbiorników wodnych

Lp.	X92	Y92
1	608026.0	431178.1
2	608059.7	431175.7
3	608065.4	431192.8
4	608051.7	431217.3
5	608043.4	431216.4
6	608026.0	431178.1
7	608026.0	431178.1
8	608042.0	431246.2
9	607977.0	431364.7
10	607956.1	431400.8
11	607959.5	431486.8
12	608024.5	431484.2
13	608131.8	431510.3
14	608196.5	431535.3
15	608410.0	431620.5
16	608409.7	431615.1
17	608408.9	431599.8
18	608353.5	431578.0
19	608399.6	431411.9
20	608254.6	431395.7
21	608259.8	431365.6
22	608239.5	431365.2
23	608227.7	431323.3
24	608220.6	431271.1
25	608190.2	431262.2
26	608183.4	431253.0
27	608186.9	431212.0
28	608211.8	431190.7
29	608188.0	431183.7
30	608155.5	431178.9
31	608112.8	431164.7
32	608106.2	431146.9
33	608097.3	431140.3
34	608075.3	431147.0
35	608061.3	431154.3
36	608051.9	431126.7
37	608042.4	431127.3

38	608033.3	431126.7
39	608023.0	431124.4
40	608013.5	431120.5
41	608002.9	431113.7
42	607994.1	431104.6
43	607988.8	431096.3
44	607942.4	431000.2
45	607938.9	430988.2
46	607937.4	430975.7
47	607938.6	430963.3
48	607941.8	430950.9
49	607947.1	430939.4
50	607954.6	430929.8
51	607954.9	430927.7
52	607925.6	430867.3
53	607925.6	430865.6
54	607942.3	430864.8
55	607944.4	430835.1
56	607945.9	430823.7
57	607948.8	430802.9
58	607949.4	430784.1
59	607700.3	430774.8
60	607684.6	430890.7
61	607676.7	430948.5
62	607499.7	431021.6
63	607465.5	431022.3
64	607465.8	431047.1
65	607447.1	431048.2
66	607446.8	431065.7
67	607404.9	431065.7
68	607406.6	431055.3
69	607397.7	431055.5
70	607397.6	431038.1
71	607379.5	431038.2
72	607379.0	430989.9
73	607397.2	430990.0
74	607393.7	430965.4
75	607395.8	430860.5
76	607398.3	430709.4
77	607278.9	430658.4
78	607166.8	430610.1
79	607141.9	430703.3
80	607097.8	430868.4
81	606906.3	430854.7
82	606887.3	430971.7
83	606878.3	431039.9
84	606877.3	431047.6
85	606873.3	431039.3

86	606683.4	430994.6
87	606677.1	431042.2
88	606671.0	431089.9
89	606663.8	431143.2
90	606657.3	431192.7
91	606653.8	431219.0
92	606651.1	431240.1
93	606644.8	431287.8
94	606535.6	431273.6
95	606427.8	431259.5
96	606421.6	431260.4
97	606430.7	431192.1
98	606431.2	431188.2
99	606434.5	431163.6
100	606446.3	431074.2
101	606448.1	431060.4
102	606457.7	430987.5
103	606466.5	430921.0
104	606482.1	430802.3
105	606487.5	430761.8
106	606357.9	430753.1
107	606260.6	430759.4
108	606260.4	430754.8
109	606228.3	430636.4
110	606211.1	430594.8
111	606196.0	430575.5
112	606132.2	430513.8
113	606120.0	430489.1
114	606125.9	430445.3
115	606136.0	430411.1
116	606190.5	430224.7
117	606202.3	430208.1
118	606206.0	430202.8
119	606180.1	430196.8
120	606179.7	430196.5
121	606115.3	430180.9
122	606110.8	430180.1
123	606111.4	430178.2
124	606128.0	430128.8
125	606144.0	430081.1
126	606152.7	430055.2
127	606118.8	430049.4
128	606100.1	430056.9
129	606081.3	430064.1
130	606057.8	430067.4
131	606002.3	430070.9
132	605998.6	430071.2
133	606000.2	430051.1

134	606013.6	430015.8
135	606012.9	429994.6
136	606018.4	429980.7
137	606021.3	429974.0
138	606028.7	429963.7
139	606037.1	429957.0
140	606046.0	429955.5
141	606049.5	429953.4
142	606107.4	429973.1
143	606126.2	429982.3
144	606141.9	429997.7
145	606154.9	430002.4
146	606177.9	430002.7
147	606235.8	429998.0
148	606235.0	429993.0
149	606282.2	429991.2
150	606277.1	429972.9
151	606274.1	429966.0
152	606248.6	429931.6
153	606246.0	429928.1
154	606237.9	429913.5
155	606229.7	429900.7
156	606221.1	429883.3
157	606218.1	429877.7
158	606208.9	429856.4
159	606205.1	429832.4
160	606202.6	429822.5
161	606204.6	429796.9
162	606205.0	429792.6
163	606211.7	429761.4
164	606212.4	429755.5
165	606213.5	429748.4
166	606205.7	429739.5
167	606200.1	429732.9
168	606193.3	429729.1
169	606177.0	429732.3
170	606171.8	429733.3
171	606167.5	429734.0
172	606161.4	429735.2
173	606147.0	429733.7
174	606124.9	429726.7
175	606127.8	429720.5
176	606136.5	429706.3
177	606150.9	429687.2
178	606154.2	429676.1
179	606162.6	429659.4
180	606165.8	429642.9
181	606173.5	429605.6

182	606175.4	429593.1
183	606177.3	429581.0
184	606178.7	429551.4
185	606187.9	429519.2
186	606202.6	429496.8
187	606212.1	429489.0
188	606226.2	429477.3
189	606242.7	429463.5
190	606262.4	429443.1
191	606286.0	429412.8
192	606292.0	429394.2
193	606292.9	429380.2
194	606292.2	429367.6
195	606291.8	429339.2
196	606289.3	429317.4
197	606283.4	429290.9
198	606277.5	429276.4
199	606268.6	429258.5
200	606259.5	429251.6
201	606270.5	429245.0
202	606265.3	429217.6
203	606256.6	429199.7
204	606249.6	429185.6
205	606228.1	429137.5
206	606214.3	429115.0
207	606205.8	429094.2
208	606195.0	429080.8
209	606189.8	429078.2
210	606175.0	429076.7
211	606129.2	429110.4
212	606123.5	429092.3
213	606116.7	429079.0
214	606094.4	429037.9
215	606087.2	429029.9
216	606037.0	429014.3
217	605998.7	429018.3
218	605985.3	429019.3
219	605975.3	429016.0
220	605971.5	429018.4
221	605969.7	429020.0
222	605960.2	429020.7
223	605923.7	429027.8
224	605920.8	429028.4
225	605890.0	429041.1
226	605842.1	429057.2
227	605822.5	429059.7
228	605785.3	429059.6
229	605769.8	429059.7

230	605751.5	429059.0
231	605731.9	429058.2
232	605712.1	429058.9
233	605711.7	429058.9
234	605705.1	429059.1
235	605703.1	429059.1
236	605699.9	429059.2
237	605692.8	429059.4
238	605689.4	429059.5
239	605674.3	429060.8
240	605664.2	429062.1
241	605631.1	429078.5
242	605628.1	429079.8
243	605630.1	429080.5
244	605656.3	429091.7
245	605669.3	429086.6
246	605687.1	429079.7
247	605705.1	429078.8
248	605722.1	429078.0
249	605731.5	429077.7
250	605731.6	429080.9
251	605735.3	429090.8
252	605734.0	429091.6
253	605709.0	429139.4
254	605701.6	429143.0
255	605692.9	429136.6
256	605683.9	429146.5
257	605692.0	429169.7
258	605691.5	429174.7
259	605675.6	429192.8
260	605668.0	429197.9
261	605656.3	429204.1
262	605616.0	429204.1
263	605623.0	429198.2
264	605630.4	429176.2
265	605631.2	429159.7
266	605631.1	429154.3
267	605625.2	429140.9
268	605624.4	429133.5
269	605611.9	429132.1
270	605609.0	429136.7
271	605609.0	429144.4
272	605603.1	429144.0
273	605600.4	429162.3
274	605599.7	429167.0
275	605590.5	429181.5
276	605587.4	429188.3
277	605584.8	429190.7

278	605570.9	429201.6
279	605569.9	429200.2
280	605548.3	429214.9
281	605545.0	429184.0
282	605543.3	429184.1
283	605535.2	429186.6
284	605531.7	429185.5
285	605521.4	429187.5
286	605521.4	429188.8
287	605520.9	429204.0
288	605520.9	429205.4
289	605503.9	429209.9
290	605498.7	429213.8
291	605488.9	429214.7
292	605478.8	429214.7
293	605464.2	429211.3
294	605440.6	429206.8
295	605438.3	429198.8
296	605424.1	429196.7
297	605416.7	429195.4
298	605374.9	429188.2
299	605336.7	429180.0
300	605330.3	429179.1
301	605300.1	429172.7
302	605299.6	429174.8
303	605298.6	429174.5
304	605298.7	429171.2
305	605263.0	429169.7
306	605262.0	429169.8
307	605259.4	429169.5
308	605250.4	429168.3
309	605226.7	429172.6
310	605212.1	429174.4
311	605188.0	429185.3
312	605170.8	429198.4
313	605163.3	429204.1
314	605110.6	429261.5
315	605081.1	429285.4
316	605041.6	429317.6
317	604980.8	429355.1
318	604934.8	429383.5
319	604882.8	429416.7
320	604873.1	429422.9
321	604831.0	429445.2
322	604803.4	429459.9
323	604773.4	429471.2
324	604760.4	429477.5
325	604756.1	429480.3

326	604730.6	429474.2
327	604663.9	429468.5
328	604659.2	429468.8
329	604643.0	429469.9
330	604632.8	429475.5
331	604604.3	429480.7
332	604656.1	429453.1
333	604651.6	429430.6
334	604703.9	429403.9
335	604663.4	429308.7
336	604659.2	429310.0
337	604640.7	429312.7
338	604631.3	429310.8
339	604616.4	429304.6
340	604591.7	429293.4
341	604587.8	429287.1
342	604576.0	429266.9
343	604566.5	429240.2
344	604558.6	429212.9
345	604557.9	429211.7
346	604562.3	429183.0
347	604566.2	429160.3
348	604571.6	429130.3
349	604588.5	429148.0
350	604597.1	429162.2
351	604610.1	429188.0
352	604619.1	429218.8
353	604639.3	429253.4
354	604659.7	429240.8
355	604673.3	429230.1
356	604691.7	429210.8
357	604707.2	429185.7
358	604726.6	429152.3
359	604734.3	429138.0
360	604757.5	429093.2
361	604768.5	429055.9
362	604777.5	429014.6
363	604807.4	428958.8
364	604823.3	428926.5
365	604829.8	428913.2
366	604840.0	428902.0
367	604860.3	428887.8
368	604874.3	428876.5
369	604908.2	428846.5
370	604914.0	428841.4
371	604933.5	428824.2
372	604956.8	428806.4
373	604987.3	428795.2

374	605016.7	428792.2
375	605068.5	428784.0
376	605090.1	428777.0
377	605123.0	428766.0
378	605138.4	428761.1
379	605155.9	428756.8
380	605180.5	428760.9
381	605215.6	428763.8
382	605235.4	428766.8
383	605265.1	428771.3
384	605280.7	428775.7
385	605321.0	428803.2
386	605340.5	428808.6
387	605364.2	428826.0
388	605385.5	428844.0
389	605433.0	428874.4
390	605443.0	428881.3
391	605484.1	428908.0
392	605490.5	428913.4
393	605526.6	428947.0
394	605531.9	428951.8
395	605542.1	428947.0
396	605553.1	428942.1
397	605572.5	428933.4
398	605592.6	428924.0
399	605624.8	428908.9
400	605637.7	428903.2
401	605642.7	428919.9
402	605641.2	428935.4
403	605639.0	428956.9
404	605640.8	428960.7
405	605641.3	428960.3
406	605644.0	428958.6
407	605645.6	428957.6
408	605658.7	428949.3
409	605672.4	428942.1
410	605674.8	428940.8
411	605673.7	428934.5
412	605714.8	428921.6
413	605723.1	428919.0
414	605746.8	428910.3
415	605779.2	428898.7
416	605802.0	428895.8
417	605807.6	428839.5
418	605829.0	428789.1
419	605841.5	428760.0
420	605843.2	428737.8
421	605855.6	428720.6

422	605897.0	428695.1
423	605928.7	428709.9
424	605952.8	428734.2
425	605965.0	428735.4
426	605981.0	428733.5
427	605988.6	428717.2
428	606012.0	428733.8
429	606014.2	428735.3
430	606019.2	428740.8
431	606011.5	428757.1
432	605996.0	428776.1
433	605955.8	428797.7
434	605963.6	428812.2
435	606013.6	428770.2
436	606037.6	428744.9
437	606052.3	428718.6
438	606057.3	428694.1
439	606065.9	428670.6
440	606071.3	428667.1
441	606073.0	428661.7
442	606076.2	428632.1
443	606074.3	428596.4
444	606065.9	428564.3
445	606066.5	428532.8
446	606068.8	428525.4
447	606075.4	428508.0
448	606081.4	428491.4
449	606086.6	428480.4
450	606089.5	428475.7
451	606105.6	428449.5
452	606096.3	428437.9
453	606090.3	428430.5
454	606074.6	428432.9
455	606045.2	428440.7
456	606029.6	428443.9
457	606003.2	428449.5
458	605983.1	428449.6
459	605968.0	428440.5
460	605962.7	428437.2
461	606024.7	428427.9
462	606090.8	428419.1
463	606112.0	428419.7
464	606114.0	428422.7
465	606127.4	428428.2
466	606142.4	428424.6
467	606156.5	428414.4
468	606213.2	428405.4
469	606307.6	428390.4

470	606328.7	428387.5
471	606385.9	428379.7
472	606383.7	428394.7
473	606377.6	428404.0
474	606353.6	428416.2
475	606315.8	428421.9
476	606276.1	428425.5
477	606258.8	428428.3
478	606251.1	428432.2
479	606248.6	428436.0
480	606255.3	428453.6
481	606364.5	428713.2
482	606395.8	428784.6
483	606374.1	428832.3
484	606363.8	428875.2
485	606362.4	428933.8
486	606372.3	429002.9
487	606376.4	429051.9
488	606375.5	429080.7
489	606361.7	429127.4
490	606350.8	429171.9
491	606342.8	429225.4
492	606341.9	429275.0
493	606346.4	429350.8
494	606354.0	429402.1
495	606355.6	429428.6
496	606351.5	429452.0
497	606340.9	429485.6
498	606323.9	429530.7
499	606304.1	429571.7
500	606280.7	429608.2
501	606243.3	429659.4
502	606215.8	429691.4
503	606190.8	429709.0
504	606212.2	429743.0
505	606226.6	429765.7
506	606251.3	429788.1
507	606295.1	429820.2
508	606339.3	429837.8
509	606379.3	429848.3
510	606449.4	429849.9
511	606475.0	429849.9
512	606502.7	429833.7
513	606615.9	429788.1
514	606637.9	429779.3
515	606660.8	429770.1
516	606768.9	429726.7
517	606769.7	429720.0

518	606770.9	429711.1
519	606771.2	429708.3
520	606773.1	429707.6
521	606785.2	429702.7
522	606825.5	429686.4
523	606860.1	429672.3
524	606979.8	429623.5
525	607195.9	429535.6
526	607254.1	429335.0
527	607254.6	429333.2
528	607344.4	429301.1
529	607356.5	429296.7
530	607495.5	429246.9
531	607499.3	429245.6
532	607570.8	429220.1
533	607533.4	428960.0
534	607535.0	428960.1
535	607583.9	428964.7
536	607587.1	428965.0
537	607688.5	428974.5
538	607989.7	428999.1
539	608007.2	429000.3
540	608016.3	428989.7
541	607998.7	428987.9
542	607989.9	428924.3
543	607971.9	428815.7
544	608067.5	428793.9
545	608184.5	428684.2
546	608293.3	428667.4
547	608302.7	428673.9
548	608310.0	428665.5
549	608329.9	428642.9
550	608390.3	428576.8
551	608458.6	428498.9
552	608459.5	428497.8
553	608460.9	428510.7
554	608461.2	428518.7
555	608463.5	428526.4
556	608461.3	428538.8
557	608454.4	428565.3
558	608483.6	428559.4
559	608621.7	428531.5
560	608758.7	428505.3
561	608765.5	428504.0
562	608770.4	428503.1
563	608828.7	428491.9
564	608997.8	428459.5
565	608999.7	428459.1

566	609176.3	428425.6
567	609200.8	428603.3
568	609205.2	428634.9
569	609239.6	428624.9
570	609455.2	428569.2
571	609447.5	428530.7
572	609595.4	428474.0
573	609598.9	428472.6
574	609600.8	428471.9
575	609796.2	428396.9
576	609797.7	428396.4
577	609797.7	428396.3
578	609797.8	428396.5
579	609799.7	428401.4
580	609829.2	428444.7
581	609871.0	428458.3
582	609893.3	428464.4
583	610025.6	428501.8
584	610053.9	428517.4
585	610059.7	428520.5
586	610151.5	428570.8
587	610285.8	428637.3
588	610418.2	428710.8
589	610514.8	428775.9
590	610544.1	428795.6
591	610637.7	428865.3
592	610679.0	428896.1
593	610787.3	428979.6
594	610912.5	429058.1
595	610915.5	429060.4
596	610970.9	429102.6
597	610755.7	429095.3
598	610744.4	429094.9
599	610695.3	429093.3
600	610692.5	429093.2
601	610691.2	429102.9
602	610267.4	429088.2
603	610255.5	429212.9
604	610249.3	429277.8
605	610242.0	429361.5
606	610230.3	429495.9
607	610222.4	429578.5
608	610217.7	429628.4
609	610213.1	429677.0
610	610210.5	429704.4
611	610197.3	429842.6
612	610195.3	429863.6
613	610184.8	429974.7

614	610182.4	429999.0
615	610169.5	430135.4
616	610160.3	430233.2
617	610150.0	430332.2
618	610148.6	430351.8
619	610148.3	430356.3
620	610147.2	430371.8
621	610105.4	430362.4
622	610001.6	430328.9
623	609889.8	430299.5
624	609750.5	430261.9
625	609638.3	430237.4
626	609575.9	430226.3
627	609510.3	430219.1
628	609435.9	430210.6
629	609434.7	430310.3
630	609433.5	430411.1
631	609432.9	430517.6
632	609432.1	430534.2
633	609483.2	430564.5
634	609504.6	430577.2
635	609518.0	430585.1
636	609603.8	430636.1
637	609691.2	430688.0
638	609742.9	430718.6
639	609838.4	430775.3
640	609861.7	430789.1
641	609947.6	430840.1
642	609971.9	430854.7
643	609977.9	430858.3
644	609983.3	430861.5
645	610049.1	430900.8
646	610068.2	430998.3
647	610069.7	431005.3
648	610092.0	431118.9
649	610102.0	431137.3
650	610095.4	431247.5
651	610074.1	431290.2
652	609326.6	431526.8
653	609340.0	431577.0
654	609356.9	431620.9
655	609385.7	431660.9
656	609416.3	431704.3
657	609416.4	431732.5
658	609411.6	431789.1
659	609412.0	431878.3
660	609411.3	431902.2
661	609410.1	431926.8

662	609395.0	431942.0
663	609392.8	431949.1
664	609356.9	431949.5
665	609349.9	431949.1
666	609328.7	431947.9
667	609259.6	431937.1
668	609230.2	431931.3
669	609196.6	431922.3
670	609146.7	431907.2
671	609106.3	431892.3
672	609080.3	431881.0
673	609057.0	432079.0
674	609033.8	432277.0
675	609010.5	432475.3
676	608991.3	432639.5
677	608987.3	432673.3
678	608971.3	432811.4
679	608970.3	432815.6
680	608968.0	432825.1
681	608967.8	432826.8
682	608962.0	432872.8
683	608928.9	433171.1
684	608878.9	433186.3
685	608820.5	433160.6
686	608857.5	433125.3
687	608830.9	433071.4
688	608823.7	433069.5
689	608806.0	433064.7
690	608766.8	433087.5
691	608812.1	433159.0
692	608787.2	433160.0
693	608704.1	433131.8
694	608637.5	433074.9
695	608594.3	433055.5
696	608523.6	433061.4
697	608514.3	433060.9
698	608478.6	433059.0
699	608470.7	433080.4
700	608458.2	433052.8
701	608386.3	433022.5
702	608375.4	433017.9
703	608281.8	432956.5
704	608221.3	432901.9
705	608183.5	432826.3
706	608104.0	432756.3
707	608072.8	432761.6
708	608038.7	432793.9
709	607944.1	432780.0

710	607884.8	432754.0
711	607835.6	432722.8
712	607751.0	432735.1
713	607731.7	432778.6
714	607718.3	432744.5
715	607689.7	432734.8
716	607650.8	432734.2
717	607551.2	432712.1
718	607491.1	432671.5
719	607470.3	432654.4
720	607432.4	432644.5
721	607380.2	432640.9
722	607296.7	432616.6
723	607251.9	432604.1
724	607228.7	432597.7
725	607171.3	432618.3
726	607105.6	432661.1
727	607041.8	432659.5
728	607022.3	432659.3
729	606934.6	432652.6
730	606925.9	432652.4
731	606850.5	432650.6
732	606803.5	432642.5
733	606763.0	432578.0
734	606721.2	432509.9
735	606668.6	432455.2
736	606633.3	432417.6
737	606613.2	432397.1
738	606575.4	432396.5
739	606494.5	432395.3
740	606529.6	432434.9
741	606535.5	432505.1
742	606495.8	432499.0
743	606488.8	432460.6
744	606451.6	432446.3
745	606421.8	432424.4
746	606355.3	432455.9
747	606316.7	432482.0
748	606241.5	432508.4
749	606139.2	432518.0
750	606066.7	432533.0
751	606002.7	432520.6
752	605949.1	432501.8
753	605922.1	432499.4
754	605902.7	432489.9
755	605901.6	432489.4
756	605877.7	432478.8
757	605860.6	432471.3

758	605817.6	432478.0
759	605773.3	432463.1
760	605754.5	432456.9
761	605744.1	432448.6
762	605719.3	432429.2
763	605693.0	432424.8
764	605683.3	432443.7
765	605651.9	432445.0
766	605642.4	432445.3
767	605607.0	432435.0
768	605603.0	432435.8
769	605554.0	432445.2
770	605553.5	432445.0
771	605510.8	432436.0
772	605488.3	432431.3
773	605438.7	432426.9
774	605425.0	432426.1
775	605391.0	432444.3
776	605380.5	432444.6
777	605334.3	432447.5
778	605330.0	432448.0
779	605311.5	432432.7
780	605290.9	432416.3
781	605264.1	432395.3
782	605243.5	432344.7
783	605243.3	432344.0
784	605218.4	432335.3
785	605209.3	432332.2
786	605194.3	432316.8
787	605177.1	432299.4
788	605172.7	432275.0
789	605154.6	432222.1
790	605169.6	432147.6
791	605159.3	432125.7
792	605150.6	432107.6
793	605108.1	432055.7
794	605066.2	432023.3
795	605039.3	432022.1
796	604984.3	431984.9
797	604859.3	431969.0
798	604853.4	431970.1
799	604807.4	431978.8
800	604772.4	431974.7
801	604694.5	431981.7
802	604663.8	431983.5
803	604606.5	431976.5
804	604588.2	431980.9
805	604578.9	431982.7

806	604539.2	432012.7
807	604469.2	432005.8
808	604422.4	432035.3
809	604395.6	432101.6
810	604372.1	432100.4
811	604333.9	432163.5
812	604306.9	432166.4
813	604265.9	432172.3
814	604184.6	432125.3
815	604166.4	432067.3
816	604169.2	432018.3
817	604152.3	431992.6
818	604137.6	431938.0
819	604125.0	431923.9
820	604066.4	431952.9
821	603989.5	431824.7
822	604017.3	431633.5
823	604017.6	431631.3
824	604019.3	431619.5
825	604024.7	431587.0
826	604028.2	431566.1
827	604021.9	431522.1
828	604004.7	431474.0
829	603957.6	431426.6
830	603916.2	431377.3
831	603912.1	431444.3
832	603896.4	431451.6
833	603856.4	431424.1
834	603781.3	431402.5
835	603775.9	431394.8
836	603756.6	431366.6
837	603761.4	431314.9
838	603735.6	431238.9
839	603680.3	431210.1
840	603644.1	431219.8
841	603640.4	431257.8
842	603590.0	431267.6
843	603574.4	431260.5
844	603552.4	431251.9
845	603480.9	431241.0
846	603468.1	431239.0
847	603452.9	431174.7
848	603375.6	431158.7
849	603373.9	431136.0
850	603326.8	431154.4
851	603319.3	431156.2
852	603313.6	431159.2
853	603241.3	431189.2

854	603124.0	431166.3
855	603119.6	431165.4
856	603095.2	431159.9
857	603072.0	431157.7
858	602975.4	431148.3
859	602967.0	431147.1
860	602913.5	431143.7
861	602806.2	431146.0
862	602690.3	431148.4
863	602693.4	431102.1
864	602695.6	431069.5
865	602697.0	431050.4
866	602697.2	431047.4
867	602698.6	431023.8
868	602699.7	431005.4
869	602700.5	430992.0
870	602700.9	430985.6
871	602701.6	430976.9
872	602701.8	430974.3
873	602703.2	430954.4
874	602706.3	430912.1
875	602708.3	430886.1
876	602708.7	430880.6
877	602709.5	430868.7
878	602710.1	430861.1
879	602711.9	430836.5
880	602713.6	430813.0
881	602714.5	430802.1
882	602714.8	430797.3
883	602715.3	430791.0
884	602716.8	430770.0
885	602718.2	430751.7
886	602718.2	430750.9
887	602719.3	430736.6
888	602721.9	430701.3
889	602722.2	430696.3
890	602723.4	430680.9
891	602723.9	430670.7
892	602724.5	430665.3
893	602769.4	430654.5
894	602796.8	430653.1
895	602863.0	430649.7
896	602902.1	430653.1
897	602905.2	430652.6
898	602915.1	430646.1
899	602938.5	430637.6
900	602996.1	430612.9
901	603077.6	430580.4

902	603155.2	430568.7
903	603281.9	430554.1
904	603313.5	430549.4
905	603300.5	430462.7
906	603302.5	430462.4
907	603315.4	430549.1
908	603421.3	430510.2
909	603440.1	430503.6
910	603616.2	430442.4
911	603829.0	430373.6
912	603817.4	430335.3
913	603841.5	430328.6
914	603865.6	430321.9
915	603880.0	430317.9
916	603882.7	430327.5
917	603875.6	430335.5
918	603880.9	430354.6
919	603881.4	430358.5
920	603885.9	430364.3
921	603905.1	430361.2
922	603940.6	430335.5
923	603983.2	430310.1
924	603982.8	430315.9
925	604020.1	430301.9
926	604057.3	430284.3
927	604095.4	430266.7
928	604100.7	430266.1
929	604182.9	430227.7
930	604187.1	430225.2
931	604254.1	430177.3
932	604264.0	430170.3
933	604280.4	430153.0
934	604307.8	430103.7
935	604335.3	430079.2
936	604364.9	430045.8
937	604420.8	429960.2
938	604513.9	429851.7
939	604545.7	429825.5
940	604602.7	429778.3
941	604616.0	429768.1
942	604629.3	429762.2
943	604663.4	429746.7
944	604716.4	429726.5
945	604718.9	429725.6
946	604719.6	429719.7
947	604662.5	429741.4
948	604616.8	429762.6
949	604615.4	429759.5

950	604608.2	429763.4
951	604606.0	429768.1
952	604513.5	429810.0
953	604478.4	429820.4
954	604445.9	429823.4
955	604415.5	429821.2
956	604380.7	429811.5
957	604354.2	429799.6
958	604336.3	429785.5
959	604335.0	429784.4
960	604369.5	429732.4
961	604371.8	429726.4
962	604376.1	429709.9
963	604390.7	429683.7
964	604441.7	429651.5
965	604468.1	429634.1
966	604489.1	429620.4
967	604528.5	429589.7
968	604535.7	429577.8
969	604561.8	429551.1
970	604587.4	429520.4
971	604615.5	429497.9
972	604634.6	429496.4
973	604646.4	429497.1
974	604731.6	429498.6
975	604747.6	429506.2
976	604778.2	429500.6
977	604947.8	429408.8
978	604997.8	429374.0
979	605049.9	429343.1
980	605055.6	429343.3
981	605090.8	429309.8
982	605125.4	429282.0
983	605127.6	429280.3
984	605166.4	429246.6
985	605166.6	429246.5
986	605176.8	429232.1
987	605187.8	429223.4
988	605195.5	429217.4
989	605231.7	429195.2
990	605277.3	429189.4
991	605354.5	429210.2
992	605497.4	429239.4
993	605576.0	429240.1
994	605605.9	429236.5
995	605619.6	429228.2
996	605628.5	429226.0
997	605654.6	429219.7

998	605661.2	429217.8
999	605672.7	429212.4
1000	605688.4	429204.9
1001	605689.8	429204.1
1002	605692.7	429198.2
1003	605705.9	429175.3
1004	605721.8	429148.2
1005	605724.5	429144.0
1006	605741.5	429102.5
1007	605742.1	429101.4
1008	605743.2	429094.8
1009	605747.3	429084.9
1010	605747.9	429083.6
1011	605758.2	429085.0
1012	605759.2	429080.9
1013	605795.1	429083.9
1014	605809.1	429083.9
1015	605830.4	429081.7
1016	605856.6	429076.0
1017	605864.6	429072.9
1018	605879.9	429067.1
1019	605883.5	429064.9
1020	605887.0	429062.9
1021	605911.5	429052.6
1022	605919.5	429048.9
1023	605938.8	429044.5
1024	605954.9	429044.1
1025	605955.1	429040.5
1026	605976.2	429039.2
1027	605987.2	429040.2
1028	605997.0	429038.1
1029	606023.2	429036.7
1030	606041.3	429033.5
1031	606050.4	429035.6
1032	606053.4	429035.9
1033	606066.9	429040.7
1034	606077.5	429045.3
1035	606087.0	429051.1
1036	606104.1	429103.4
1037	606114.4	429123.5
1038	606114.4	429127.0
1039	606117.2	429139.1
1040	606119.7	429147.6
1041	606123.9	429153.0
1042	606124.8	429164.0
1043	606125.2	429167.0
1044	606130.6	429174.2
1045	606134.5	429176.9

1046	606140.6	429184.0
1047	606142.8	429184.5
1048	606153.1	429187.8
1049	606156.8	429191.2
1050	606174.2	429198.0
1051	606205.0	429219.3
1052	606226.8	429239.4
1053	606231.3	429245.8
1054	606244.6	429261.3
1055	606256.0	429278.4
1056	606265.9	429304.9
1057	606269.8	429317.7
1058	606269.5	429337.3
1059	606271.1	429366.7
1060	606270.4	429382.5
1061	606265.7	429397.4
1062	606260.0	429407.7
1063	606247.1	429419.4
1064	606243.0	429423.6
1065	606229.5	429434.7
1066	606214.3	429451.3
1067	606212.7	429452.0
1068	606190.9	429467.1
1069	606183.2	429475.9
1070	606169.3	429491.0
1071	606165.0	429503.8
1072	606159.2	429501.4
1073	606156.4	429508.1
1074	606154.6	429511.9
1075	606147.4	429541.5
1076	606147.3	429546.2
1077	606133.4	429585.9
1078	606120.0	429627.2
1079	606114.2	429646.0
1080	606131.0	429672.1
1081	606120.0	429687.7
1082	606112.9	429699.1
1083	606104.0	429705.6
1084	606090.9	429671.6
1085	606092.1	429646.5
1086	606102.2	429619.6
1087	606096.5	429617.8
1088	606078.8	429611.1
1089	606076.2	429609.0
1090	606070.0	429625.1
1091	606065.4	429637.0
1092	606063.7	429641.1
1093	606056.9	429657.8

1094	606055.8	429660.7
1095	606049.4	429676.9
1096	606047.1	429682.8
1097	606043.4	429692.2
1098	606041.0	429691.5
1099	606036.3	429701.3
1100	606034.1	429705.8
1101	606031.0	429712.9
1102	606026.0	429724.1
1103	606017.9	429742.6
1104	606016.1	429748.8
1105	606015.1	429751.9
1106	606013.3	429758.2
1107	606012.1	429763.1
1108	606010.7	429768.9
1109	606009.6	429773.2
1110	606007.6	429783.6
1111	606005.9	429790.5
1112	606001.3	429809.1
1113	606004.2	429810.2
1114	605999.6	429821.5
1115	605995.3	429820.5
1116	605993.2	429826.2
1117	605992.2	429829.8
1118	605990.3	429836.5
1119	605988.8	429839.7
1120	605984.8	429849.0
1121	605980.1	429863.2
1122	605978.0	429869.3
1123	605975.8	429874.3
1124	605973.6	429879.9
1125	605970.7	429886.5
1126	605968.2	429892.2
1127	605964.6	429904.6
1128	605965.5	429904.9
1129	605961.8	429914.5
1130	605955.5	429930.9
1131	605949.0	429954.3
1132	605946.5	429962.7
1133	605945.5	429970.8
1134	605942.7	429981.8
1135	605940.4	429992.1
1136	605936.7	430012.5
1137	605973.4	430015.0
1138	605975.2	430015.1
1139	605974.5	430017.7
1140	605969.3	430061.0
1141	605964.1	430061.0

1142	605929.3	430061.1
1143	605900.9	430052.3
1144	605874.3	430055.1
1145	605883.8	430058.7
1146	605848.0	430061.2
1147	605842.4	430082.5
1148	605840.0	430091.6
1149	605837.6	430100.8
1150	605829.5	430131.7
1151	605825.0	430130.4
1152	605786.0	430118.6
1153	605773.1	430159.9
1154	605754.6	430199.1
1155	605718.0	430176.8
1156	605697.3	430263.8
1157	605693.3	430288.4
1158	605690.7	430303.6
1159	605681.7	430346.7
1160	605680.7	430353.7
1161	605680.5	430355.3
1162	605677.5	430377.2
1163	605674.1	430401.1
1164	605674.0	430402.3
1165	605665.6	430462.4
1166	605717.1	430469.4
1167	605703.7	430563.8
1168	605654.5	430556.6
1169	605652.7	430569.3
1170	605709.1	430575.3
1171	605700.1	430634.5
1172	605692.0	430692.1
1173	605711.4	430694.8
1174	605704.7	430742.3
1175	605703.4	430752.2
1176	605701.2	430752.7
1177	605694.4	430754.0
1178	605644.3	430765.3
1179	605651.1	430786.5
1180	605649.9	430829.8
1181	605616.6	430825.5
1182	605614.9	430833.8
1183	605612.1	430854.0
1184	605609.6	430877.1
1185	605607.0	430897.0
1186	605607.0	430898.3
1187	605652.6	430916.1
1188	605664.4	430920.8
1189	605669.5	430922.9

1190	605673.3	430896.9
1191	605680.8	430846.3
1192	605722.0	430826.3
1193	605773.3	430801.5
1194	605796.0	430849.5
1195	605817.7	430874.8
1196	605812.5	430899.8
1197	605834.8	430896.3
1198	605867.8	430900.6
1199	605888.1	430916.5
1200	605947.2	431000.8
1201	605975.4	431025.4
1202	605996.8	431045.8
1203	605966.0	431069.0
1204	605946.6	431125.6
1205	605928.0	431179.6
1206	605899.0	431201.3
1207	605978.5	431310.0
1208	606025.0	431372.2
1209	606057.2	431418.5
1210	606113.6	431497.6
1211	606175.2	431583.3
1212	606200.2	431600.5
1213	606257.2	431633.2
1214	606336.6	431681.7
1215	606360.4	431640.1
1216	606376.0	431617.4
1217	606403.1	431610.0
1218	606452.3	431596.5
1219	606478.4	431710.4
1220	606546.4	431694.5
1221	606659.5	431668.1
1222	606706.4	431662.9
1223	606779.5	431661.8
1224	606860.6	431660.6
1225	606966.8	431656.9
1226	606953.1	431558.5
1227	607071.4	431542.2
1228	607085.1	431642.0
1229	607102.0	431639.4
1230	607093.1	431544.6
1231	607082.5	431477.4
1232	607171.0	431443.6
1233	607175.8	431442.5
1234	607177.7	431475.5
1235	607194.9	431621.7
1236	607254.5	431609.5
1237	607321.7	431598.5

1238	607413.0	431580.6
1239	607450.7	431572.2
1240	607647.3	431534.9
1241	607659.5	431531.6
1242	607660.8	431531.2
1243	607835.9	431483.7
1244	607868.6	431471.3
1245	607934.4	431403.3
1246	607954.6	431371.6
1247	607947.1	431206.2
1248	607953.3	431207.0
1249	608009.8	431179.4
1250	608019.6	431174.6
1251	608025.4	431175.6
obszar I:		
1252	608026.0	431178.1
1253	603499.9	430783.2
1254	603492.0	430777.8
1255	603499.5	430645.7
1256	603489.0	430645.1
1257	603490.1	430635.2
1258	603477.3	430577.1
1259	603460.5	430537.5
1260	603442.7	430508.1
1261	603424.4	430514.5
1262	603442.7	430540.0
1263	603445.8	430544.3
1264	603446.5	430545.2
1265	603462.0	430581.5
1266	603465.1	430629.1
1267	603455.7	430667.6
1268	603464.4	430694.4
1269	603454.9	430793.8
1270	603388.4	430795.4
1271	603404.3	430804.1
1272	603405.6	430831.7
1273	603436.1	430826.8
1274	603448.0	430872.7
1275	603455.1	430871.3
1276	603491.3	430871.1
1277	603495.3	430871.1
1278	603495.6	430865.1
1279	603498.3	430812.2
1280	603499.4	430793.2
1281	603499.9	430783.2
obszar II:		
1282	606232.6	429135.9

1283	606294.3	429123.7
1284	606289.1	429112.7
1285	606282.4	429098.7
1286	606266.9	429066.0
1287	606259.7	429050.9
1288	606255.6	429042.3
1289	606253.0	429036.8
1290	606250.2	429031.5
1291	606241.1	429014.6
1292	606299.3	429017.3
1293	606317.4	428990.5
1294	606322.1	428954.9
1295	606335.5	428928.2
1296	606353.6	428876.9
1297	606360.8	428881.7
1298	606366.7	428855.6
1299	606358.4	428853.2
1300	606345.6	428852.1
1301	606333.1	428893.4
1302	606319.8	428916.4
1303	606307.3	428953.8
1304	606292.3	428973.5
1305	606269.7	428980.6
1306	606262.3	428978.2
1307	606256.9	428974.1
1308	606228.9	428915.3
1309	606227.5	428908.3
1310	606232.0	428888.8
1311	606238.7	428875.6
1312	606233.1	428872.0
1313	606207.4	428869.0
1314	606172.5	428858.2
1315	606160.6	428817.6
1316	606163.5	428793.5
1317	606155.1	428792.0
1318	606141.0	428790.5
1319	606098.4	428785.1
1320	606118.9	428723.3
1321	606224.7	428721.8
1322	606224.6	428713.0
1323	606217.1	428644.7
1324	606213.5	428622.4
1325	606207.8	428584.0
1326	606200.8	428533.7
1327	606122.4	428540.7
1328	606106.4	428542.1
1329	606094.0	428543.8
1330	606088.8	428593.5

1331	606092.5	428622.4
1332	606083.6	428675.4
1333	606065.5	428725.3
1334	606046.7	428764.4
1335	606068.9	428774.0
1336	606065.7	428781.9
1337	606062.2	428795.5
1338	606124.0	428830.5
1339	606084.9	428872.7
1340	606122.7	428919.0
1341	606107.4	428943.8
1342	606107.2	428951.1
1343	606108.2	428966.7
1344	606111.3	428973.7
1345	606125.5	428983.9
1346	606125.4	428996.6
1347	606173.1	429058.2
1348	606162.8	429068.3
1349	606198.3	429075.6
1350	606203.6	429079.3
1351	606210.1	429087.4
1352	606212.8	429094.1
1353	606216.0	429102.1
1354	606219.2	429110.7
1355	606220.7	429114.4
1356	606226.5	429124.8
1357	606232.6	429135.9