



# DZIENNIK URZĘDOWY

## WOJEWÓDZTWA KUJAWSKO-POMORSKIEGO

---

Bydgoszcz, dnia 25 sierpnia 2015 r.

Poz. 2580

### UCHWAŁA NR X/259/15 SEJMIKU WOJEWÓDZTWA KUJAWSKO-POMORSKIEGO

z dnia 24 sierpnia 2015 r.

#### w sprawie Śliwickiego Obszaru Chronionego Krajobrazu

Na podstawie art. 23 ust. 2 ustawy z dnia 16 kwietnia 2004 r. o ochronie przyrody (Dz.U. z 2013 r., poz. 627, z późn. zm.<sup>1)</sup>), uchwala się, co następuje:

**§ 1. 1.** Wyznacza się Śliwicki Obszar Chronionego Krajobrazu, zwany dalej „Śliwicki OChK”.

2. Położenie i opis granic Śliwickiego OChK określa załącznik nr 1 do niniejszej uchwały.

**§ 2.** Mapa Śliwickiego OChK stanowi załącznik nr 2 do niniejszej uchwały.

**§ 3.** Wykaz współrzędnych punktów załamania granicy Śliwickiego OChK stanowi załącznik nr 3 do niniejszej uchwały.

**§ 4.** Ustalenia dotyczące czynnej ochrony ekosystemów na terenie Śliwickiego OChK obejmują: racjonalną gospodarkę leśną, polegającą na zachowaniu różnorodności biologicznej siedlisk kompleksu Borów Tucholskich.

**§ 5. 1** Na obszarze Śliwickiego OChK, wprowadza się następujące zakazy:

- 1) zabijania dziko występujących zwierząt, niszczenia ich nor, legowisk, innych schronień i miejsc rozrodu oraz tarlisk, złożonej ikry, z wyjątkiem amatorskiego połowu ryb oraz wykonywania czynności związanych z racjonalną gospodarką rolną, leśną, rybacką i łowiecką;
- 2) realizacji przedsięwzięć mogących znacząco oddziaływać na środowisko w rozumieniu ustawy z dnia 3 października 2008 r. o udostępnianiu informacji o środowisku i jego ochronie, udziale społeczeństwa w ochronie środowiska oraz o ocenach oddziaływania na środowisko;
- 3) likwidowania i niszczenia zadrzewień śródpolnych, przydrożnych i nadwodnych, jeżeli nie wynikają one z potrzeby ochrony przeciwpowodziowej i zapewnienia bezpieczeństwa ruchu drogowego lub wodnego lub budowy, odbudowy, utrzymania, remontów lub naprawy urządzeń wodnych;
- 4) wykonywania prac ziemnych trwale zniekształcających rzeźbę terenu, z wyjątkiem prac związanych z zabezpieczeniem przeciwpowodziowym lub przeciwosuwiskowym lub utrzymaniem, budową, odbudową, naprawą lub remontem urządzeń wodnych;
- 5) dokonywania zmian stosunków wodnych, jeżeli służą innym celom niż ochrona przyrody lub zrównoważone wykorzystanie użytków rolnych i leśnych oraz racjonalnej gospodarcie wodnej lub rybackiej;
- 6) likwidowania naturalnych zbiorników wodnych, starorzeczy i obszarów wodno-błotnych;

---

<sup>1)</sup> Zmiany tekstu jednolitego wymienionej ustawy zostały ogłoszone w Dz.U. z 2013 r., poz. 628 i 842, z 2014 r., poz. 805, 850, 926, 1002, 1101 i 1863 oraz z 2015 r., poz. 222, 774 i 1045.

7) lokalizowania obiektów budowlanych w pasie szerokości 100 m od linii brzegów rzek, jezior i innych zbiorników wodnych, z wyjątkiem urządzeń wodnych oraz obiektów służących prowadzeniu racjonalnej gospodarki rolnej, leśnej lub rybackiej.

2. Zakaz, o którym mowa w ust.1 pkt 3, nie dotyczy działki ewidencyjnej nr 041601\_2.0003.403 w miejscowości Iwiec, gm. Cekcyn. Wykaz współrzędnych punktów załamania granicy tej działki ewidencyjnej stanowi załącznik nr 4 do niniejszej uchwały.

§ 6. Do postępowań, których przedmiotem jest uchwalenie lub zmiana miejscowego planu zagospodarowania przestrzennego lub studium uwarunkowań i kierunków zagospodarowania przestrzennego, w których przed dniem wejścia w życie niniejszej uchwały podjęto uchwałę o przystąpieniu do sporządzenia lub zmiany planu lub studium oraz zawiadomiono o terminie wyłożenia ich projektów do publicznego wglądu, ale postępowanie nie zostało zakończone przed wejściem w życie niniejszej uchwały, stosuje się przepisy uchwały Nr VI/106/11 Sejmiku Województwa Kujawsko-Pomorskiego z dnia 21 marca 2011 r. w sprawie obszarów chronionego krajobrazu (Dz. Urz. Woj. Kujawsko-Pomorskiego Nr 99, poz. 793), w brzmieniu obowiązującym przed wejściem w życie niniejszej uchwały.

§ 7. Nadzór nad Śliwickim OChK sprawuje Marszałek Województwa Kujawsko-Pomorskiego.

§ 8. Wykonanie uchwały powierza się Zarządowi Województwa Kujawsko-Pomorskiego.

§ 9. Traci moc uchwała Nr VI/106/11 Sejmiku Województwa Kujawsko-Pomorskiego z dnia 21 marca 2011 r. w sprawie obszarów chronionego krajobrazu (Dz. Urz. Woj. Kujawsko-Pomorskiego Nr 99, poz. 793), w części dotyczącej Śliwickiego Obszaru Chronionego Krajobrazu wraz z załącznikiem nr 1.

§ 10. Uchwała wchodzi w życie po upływie 14 dni od dnia ogłoszenia w Dzienniku Urzędowym Województwa Kujawsko-Pomorskiego.

Przewodniczący Sejmiku

**Ryszard Bober**

Załącznik Nr 1 do Uchwały Nr X/259/15  
Sejmiku Województwa Kujawsko-Pomorskiego  
z dnia 24 sierpnia 2015 r.

**1. Nazwa:** Śliwicki Obszar Chronionego Krajobrazu

**2. Cel ochrony:**

Racjonalna gospodarka leśna, polegająca na zachowaniu różnorodności biologicznej siedlisk kompleksu Borów Tucholskich.

**3. Położenie i charakterystyka:**

Jest to jeden z większych obszarów chronionych położonych na terenie Borów Tucholskich. Dominuje krajobraz równiny sandrowej z pagórkami morenowymi i nielicznymi wydmami. Występują bardzo dobre warunki dla zbierania runa leśnego. Walory rekreacyjne obniża jednak niewielki udział wód powierzchniowych. Na terenie Śliwickiego OChK znajdują się 3 rezerwaty przyrody: "Cisy Staropolskie im. Leona Wyczółkowskiego" w Wierzchlesie, Rezerwat cisów Jelenia Góra im. Kazimierza Szlachetki i rezerwat przyrody „Jezioro Martwe”.

**4. Powierzchnia:**

Powierzchnia ogólna Śliwickiego OChK wynosi 27572,62 ha.

Tab. 1. Wykaz powierzchni administracyjnych gmin położonych w granicach Śliwickiego OChK.

Lp.	Gmina	Powierzchnia [ha]	Powiat
1.	Cekcyn	12 467,22	tucholski
2.	Lubiewo	14,14	
3.	Śliwice	10 072,13	
4.	Lniano	2 114,31	świecki
5.	Osie	2 904,82	
<b>Razem</b>		<b>27 572,62</b>	

**5. Opis tekstowy przebiegu granicy:**

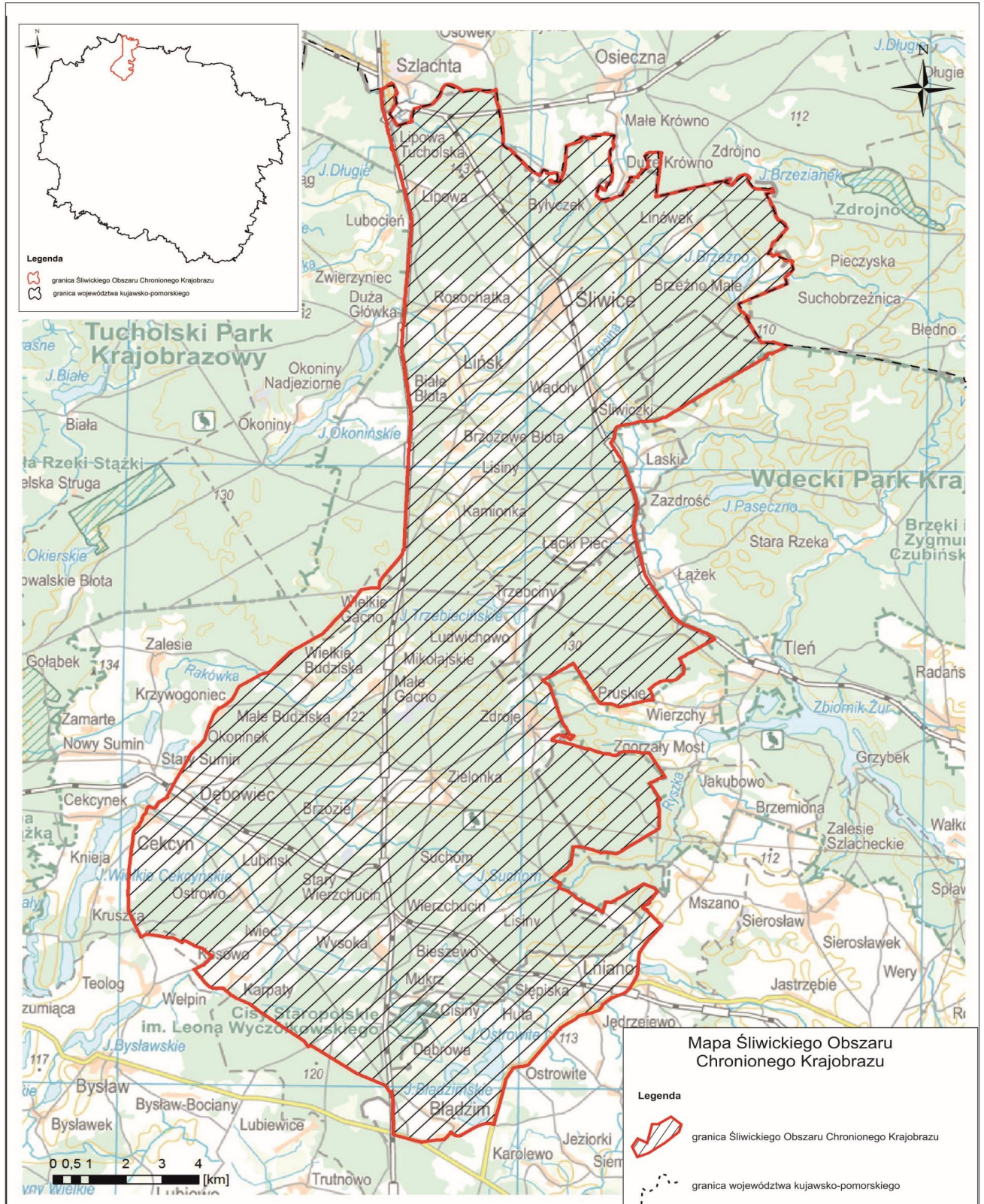
Granica Północna biegnie od przecięcia granicy województwa kujawsko-pomorskiego z linią kolejową relacji Kościerzyna-Koronowo w pobliżu miejscowości Szlachta (województwo pomorskie).

Granica Wschodnia przebiega wzdłuż granicy województw kujawsko-pomorskiego i pomorskiego do bagna Kaczate (na północ od bagna Grzybna). Od granicy oddziałów 12-28-1-07-102 i 133 biegnie wzdłuż zachodniej granicy Wdeckiego Parku Krajobrazowego. Na wysokości oddziału leśnego 12-21-1-04-195 skręca na południowy zachód i biegnie po granicy administracyjnej między gminami Cekcyn i Lniano, którą stanowi ciek Mukrz. Następnie skręca na południe w drogę polną wschodnim skrajem oddziału 12-21-1-04-196. Dalej biegnie na południowy zachód północno-zachodnim brzegiem drogi powiatowej nr 1211C Lniano-Tleń, a dalej północnym skrajem drogi wojewódzkiej 239 (Błądzim-Świecie) w kierunku wsi Błądzim. Na wysokości wsi Błądzim skręca na zachód i biegnie północnym brzegiem drogi powiatowej nr P1234C (Błądzim-Ostrowite), z której skręca w kierunku wsi Rykowisko. Następnie wzdłuż północnego brzegu drogi wojewódzkiej nr 240 do linii kolejowej Bydgoszcz-Wierzchucin.

Granica Zachodnia biegnie wschodnim brzegiem linii kolejowej aż do drogi leśnej środkiem oddziału leśnego 12-21-1-06-240. Dalej drogami leśnymi na północny zachód przez środek oddziału 12-21-1-06-229, północnym skrajem oddziału 230, środkiem oddziału 216, 12-21-1-05-189, 190, 153, 124, 96 oraz południową granicą oddziału 94A (obok wsi Karpaty). Następnie północnym brzegiem drogi polnej w kierunku drogi asfaltowej w pobliżu wodowskazu Bysławska Struga. Następnie wschodnim brzegiem drogi asfaltowej biegnie przez wieś Kosowo, po czym skręca z niej w kierunku Leśniczówki Skrajna. Północnym skrajem drogi polnej biegnie południową granicą oddziałów 12-19-1-03-212, 213, 214 oraz środkiem oddziału 209.

Granica Południowa biegnie na północ jako granica otuliny Tucholskiego Parku Krajobrazowego do miejscowości Mała Główka, a od niej do wsi Lipowa wzdłuż granicy Tucholskiego Parku Krajobrazowego. Dalej ponownie granicą otuliny Tucholskiego Parku Krajobrazowego do punktu wyjściowego.

Załącznik Nr 2 do Uchwały Nr X/259/15  
Sejmiku Województwa Kujawsko-Pomorskiego  
z dnia 24 sierpnia 2015 r.



Załącznik Nr 3 do Uchwały Nr X/259/15  
Sejmiku Województwa Kujawsko-Pomorskiego  
z dnia 24 sierpnia 2015 r.

**Wykaz współrzędnych punktów załamania granicy Śliwicki Obszaru Chronionego Krajobrazu**

Lp.	X92	Y92
1	656470.9	441223.4
2	656446.4	441253.7
3	656414.8	441292.5
4	656341.7	441323.2
5	656321.4	441331.7
6	656273.8	441351.7
7	656239.7	441366.0
8	656210.8	441378.1
9	656180.1	441390.9
10	656171.3	441382.9
11	656140.0	441354.4
12	656115.6	441332.1
13	656042.4	441302.4
14	655928.5	441334.8
15	655919.4	441341.8
16	655895.9	441360.1
17	655878.4	441373.7
18	655846.1	441354.9
19	655813.6	441336.0
20	655781.2	441317.1
21	655767.0	441307.9
22	655726.6	441281.7
23	655685.8	441255.3
24	655681.4	441252.5
25	655604.8	441204.1
26	655554.1	441172.1
27	655542.5	441179.2
28	655515.0	441196.2
29	655467.3	441225.5
30	655458.7	441230.8
31	655451.5	441235.3
32	655450.3	441236.0
33	655368.7	441286.6
34	655344.9	441301.4
35	655323.5	441314.8
36	655207.4	441386.6
37	655200.7	441394.4
38	655242.5	441539.3
39	655276.7	441654.1

40	655291.9	441705.0
41	655311.0	441768.6
42	655322.2	441790.7
43	655322.9	441792.0
44	655323.5	441793.3
45	655427.0	441778.1
46	655491.0	441787.2
47	655524.7	441792.1
48	655614.7	441823.4
49	655653.9	441837.5
50	655667.7	441842.5
51	655708.0	441856.9
52	655718.0	441890.2
53	655722.9	441906.2
54	655725.6	441915.1
55	655734.9	441945.9
56	655760.3	442029.7
57	655766.8	442051.1
58	655782.3	442147.1
59	655785.6	442165.0
60	655794.8	442214.9
61	655798.9	442237.5
62	655810.4	442262.7
63	655827.4	442300.1
64	655861.8	442376.8
65	655920.7	442423.2
66	655980.4	442470.4
67	656009.7	442493.8
68	656039.9	442517.8
69	656072.1	442543.5
70	656099.3	442565.1
71	656140.6	442575.9
72	656186.4	442587.9
73	656204.7	442592.8
74	656208.9	442593.8
75	656217.0	442596.0
76	656218.3	442596.3
77	656278.4	442612.0
78	656353.7	442661.6
79	656426.1	442710.0
80	656435.8	442777.6
81	656434.8	442787.8
82	656434.4	442791.1
83	656428.7	442847.9
84	656412.3	442918.8
85	656385.6	442978.5
86	656351.4	443029.2
87	656310.0	443088.6

88	656284.6	443119.4
89	656262.0	443146.2
90	656244.5	443167.2
91	656216.2	443201.3
92	656213.5	443204.5
93	656236.9	443279.1
94	656250.6	443361.7
95	656260.9	443425.7
96	656272.2	443487.8
97	656272.5	443504.8
98	656273.2	443551.5
99	656275.9	443617.0
100	656249.5	443727.2
101	656224.4	443805.9
102	656206.2	443867.9
103	656208.9	443879.5
104	656222.8	443938.9
105	656235.6	443991.8
106	656279.4	444107.7
107	656284.4	444110.4
108	656242.0	444111.6
109	656187.0	444100.3
110	656173.9	444099.1
111	656138.4	444099.3
112	656094.3	444099.7
113	656061.5	444104.1
114	656006.3	444108.0
115	655953.9	444117.4
116	655886.1	444135.1
117	655774.6	444168.2
118	655720.1	444184.6
119	655635.4	444207.9
120	655604.1	444211.9
121	655558.4	444229.6
122	655467.0	444250.1
123	655439.0	444253.8
124	655384.3	444259.4
125	655342.2	444264.4
126	655256.9	444272.0
127	655222.9	444272.1
128	655196.9	444280.8
129	655110.2	444291.7
130	654959.2	444307.9
131	654893.4	444309.5
132	654842.7	444307.8
133	654774.3	444297.8
134	654773.0	444307.1
135	654768.1	444307.0

136	654718.3	444305.9
137	654693.2	444305.3
138	654691.6	444305.3
139	654672.5	444302.3
140	654611.5	444293.0
141	654538.3	444406.8
142	654518.5	444437.5
143	654480.1	444497.1
144	654473.4	444507.6
145	654375.9	444595.0
146	654326.1	444640.2
147	654296.5	444667.1
148	654263.8	444697.0
149	654184.0	444770.1
150	654074.6	444870.8
151	654008.9	444926.9
152	653952.2	444978.9
153	653896.4	445030.1
154	653863.2	445060.6
155	653848.7	445084.1
156	653825.8	445122.8
157	653806.1	445156.3
158	653790.4	445181.3
159	653763.9	445225.1
160	653752.8	445243.4
161	653748.8	445250.6
162	653721.8	445298.3
163	653712.5	445314.3
164	653711.3	445316.5
165	653714.2	445318.1
166	653750.9	445337.7
167	653796.1	445361.6
168	653837.2	445383.4
169	653882.7	445407.6
170	653885.9	445409.3
171	653884.2	445411.7
172	653814.4	445509.1
173	653772.6	445506.1
174	653770.9	445521.7
175	653772.5	445592.0
176	653780.0	445751.9
177	653783.9	445791.1
178	653679.0	445815.5
179	653614.0	445813.1
180	653582.2	445808.7
181	653520.8	445752.1
182	653530.4	445665.4
183	653558.8	445644.8

184	653568.1	445638.1
185	653570.1	445594.4
186	653542.1	445584.5
187	653531.4	445602.1
188	653494.8	445740.8
189	653515.0	445863.8
190	653561.9	445881.3
191	653626.0	445905.3
192	653737.8	445947.0
193	653797.1	445964.2
194	653803.6	445966.1
195	653810.8	445968.1
196	653919.3	445999.6
197	654107.8	446018.1
198	654296.2	446032.1
199	654485.4	446034.9
200	654597.9	446038.7
201	654629.5	446131.7
202	654666.8	446238.8
203	654703.5	446346.4
204	654740.8	446453.6
205	654765.5	446457.7
206	654786.3	446454.7
207	654807.2	446448.1
208	654828.4	446441.4
209	654851.9	446433.9
210	654870.9	446505.5
211	654835.1	446613.1
212	654814.1	446665.1
213	654820.8	446695.8
214	654822.5	446703.9
215	654828.3	446837.2
216	654842.2	446842.6
217	654871.1	446854.0
218	654930.2	446871.7
219	654927.2	446923.9
220	654934.0	446986.5
221	654937.6	447023.8
222	654944.4	447075.6
223	654944.3	447106.9
224	654944.3	447129.3
225	654935.5	447171.2
226	654937.1	447196.1
227	654942.4	447258.7
228	654934.2	447282.5
229	654904.0	447371.0
230	654881.1	447365.4
231	654852.2	447358.3

232	654777.3	447333.1
233	654719.1	447327.3
234	654681.5	447326.7
235	654592.2	447347.2
236	654567.0	447346.0
237	654498.8	447315.9
238	654491.8	447267.4
239	654449.5	447244.9
240	654363.5	447248.4
241	654348.9	447248.0
242	654203.9	447238.9
243	654197.3	447239.1
244	654173.9	447238.9
245	654124.7	447239.9
246	654101.1	447244.9
247	654075.4	447258.3
248	654027.5	447274.4
249	654023.7	447275.7
250	653976.6	447286.9
251	653940.3	447295.6
252	653873.8	447304.2
253	653800.4	447313.1
254	653779.8	447314.1
255	653680.9	447304.2
256	653668.5	447302.4
257	653630.6	447297.0
258	653551.9	447280.1
259	653519.3	447264.1
260	653456.9	447233.5
261	653471.4	447189.6
262	653474.9	447178.8
263	653471.3	447177.7
264	653407.0	447158.4
265	653268.5	447117.0
266	653266.1	447116.5
267	653283.6	447061.8
268	653297.0	447034.8
269	653305.5	447017.3
270	653344.2	447018.1
271	653406.7	446939.4
272	653318.9	446917.0
273	653235.8	446895.8
274	653180.3	446881.6
275	653176.3	446880.5
276	653154.3	446874.9
277	653110.6	446863.8
278	653105.7	446870.3
279	653100.1	446869.0

280	653090.8	446879.1
281	653080.9	446896.4
282	653075.1	446906.7
283	653067.9	446918.6
284	653058.3	446925.0
285	653045.8	446929.5
286	653040.8	446930.0
287	653035.9	446931.6
288	653030.9	446936.8
289	653026.8	446942.2
290	653021.3	446952.1
291	653020.1	446959.3
292	653020.0	446959.5
293	653014.0	446969.6
294	653006.7	446972.1
295	653004.8	446975.5
296	652996.3	446976.3
297	652991.9	446978.7
298	652984.9	446982.4
299	652983.3	446988.3
300	652979.0	446997.7
301	652982.8	447002.1
302	652981.6	447024.9
303	652984.3	447032.7
304	652987.5	447040.6
305	652985.3	447038.7
306	652981.9	447050.6
307	652989.1	447066.1
308	652988.2	447069.6
309	652986.2	447082.8
310	652974.2	447094.4
311	652968.5	447095.9
312	652962.2	447105.8
313	652961.3	447107.3
314	652960.2	447107.3
315	652955.5	447107.3
316	652953.2	447109.4
317	652936.9	447123.3
318	652975.6	447210.6
319	653008.6	447285.0
320	653065.1	447402.4
321	653115.2	447562.2
322	653123.6	447574.2
323	653238.0	447645.9
324	653300.4	447685.0
325	653312.7	447692.7
326	653339.8	447712.4
327	653355.9	447722.0

328	653380.6	447736.8
329	653407.8	447744.1
330	653438.1	447734.9
331	653469.7	447725.4
332	653485.4	447727.4
333	653496.0	447741.6
334	653521.0	447823.1
335	653532.0	447828.7
336	653549.5	447828.0
337	653605.0	447807.1
338	653633.3	447801.9
339	653650.8	447800.4
340	653669.2	447798.8
341	653670.7	447804.4
342	653661.7	447919.9
343	653660.0	447941.8
344	653653.9	448019.4
345	653699.3	448029.8
346	653734.3	448042.3
347	653745.8	448046.4
348	653758.5	448050.9
349	653793.7	448081.0
350	653811.3	448095.8
351	653844.2	448118.1
352	653883.3	448114.9
353	653879.2	448158.2
354	653878.8	448162.1
355	653876.2	448189.7
356	653920.4	448245.6
357	653947.2	448283.0
358	653984.5	448287.8
359	653989.1	448288.4
360	653996.5	448289.3
361	654018.8	448292.2
362	654090.5	448281.4
363	654173.7	448268.8
364	654226.0	448239.2
365	654285.4	448205.4
366	654301.4	448196.4
367	654308.4	448231.9
368	654364.3	448260.5
369	654380.6	448294.5
370	654387.1	448308.0
371	654402.1	448377.6
372	654391.8	448412.0
373	654395.3	448438.4
374	654404.9	448511.3
375	654412.9	448578.3

376	654404.8	448605.5
377	654378.8	448602.8
378	654391.0	448666.3
379	654220.8	448643.7
380	654090.1	448633.2
381	653952.4	448611.0
382	653720.4	448586.3
383	653572.0	448568.2
384	653545.5	448564.9
385	653488.3	448556.8
386	653376.2	448540.7
387	653072.3	448505.3
388	653107.7	448643.4
389	653139.2	448764.8
390	653202.8	449010.6
391	653232.0	449123.0
392	653251.1	449196.7
393	653254.9	449211.4
394	653314.1	449439.3
395	653324.3	449478.9
396	653359.5	449614.4
397	653413.7	449823.4
398	653415.7	449831.2
399	653481.4	450084.4
400	653503.0	450168.0
401	653505.0	450175.7
402	653518.8	450228.9
403	653600.1	450542.1
404	653581.8	450547.2
405	653564.9	450502.5
406	653523.2	450392.4
407	653496.8	450450.5
408	653493.0	450458.8
409	653475.8	450496.4
410	653433.3	450591.3
411	653428.2	450602.7
412	653485.9	450648.4
413	653537.7	450689.5
414	653629.2	450758.7
415	653633.5	450764.2
416	653703.2	450851.3
417	653725.6	450904.2
418	653730.2	450915.0
419	653749.2	450959.6
420	653718.4	451031.3
421	653702.1	451042.9
422	653692.7	451049.6
423	653631.6	451092.9

424	653537.4	451038.6
425	653430.9	451117.9
426	653349.4	451177.9
427	653342.2	451183.1
428	653311.6	451278.4
429	653305.7	451296.8
430	653302.0	451401.8
431	653301.2	451423.5
432	653300.3	451452.9
433	653300.2	451456.1
434	653300.0	451462.4
435	653298.3	451516.4
436	653295.9	451598.1
437	653315.5	451703.0
438	653316.6	451709.0
439	653211.9	451741.4
440	653168.1	451529.7
441	653046.5	451599.7
442	653013.3	451620.4
443	652946.4	451655.3
444	652907.5	451661.7
445	652901.5	451662.6
446	652874.0	451671.5
447	652870.4	451673.7
448	652854.0	451684.3
449	652852.2	451684.8
450	652819.3	451708.4
451	652795.2	451727.8
452	652783.4	451735.4
453	652770.6	451741.8
454	652733.9	451755.6
455	652706.9	451762.8
456	652674.2	451767.3
457	652663.4	451772.3
458	652651.0	451781.1
459	652644.0	451786.3
460	652623.6	451794.4
461	652613.0	451795.0
462	652594.5	451796.5
463	652532.7	451805.0
464	652504.7	451810.7
465	652483.6	451816.8
466	652453.0	451827.6
467	652429.2	451840.4
468	652398.0	451860.4
469	652386.9	451868.4
470	652385.0	451869.9
471	652374.5	451879.6

472	652362.6	451900.4
473	652346.7	451933.8
474	652321.9	451982.1
475	652292.1	452038.4
476	652267.3	452054.1
477	652262.5	452056.8
478	652237.4	452069.3
479	652227.7	452072.0
480	652212.9	452075.7
481	652204.6	452076.8
482	652183.6	452078.9
483	652169.9	452087.5
484	652161.2	452097.1
485	652154.7	452104.6
486	652149.3	452108.2
487	652143.7	452111.7
488	652138.4	452112.2
489	652132.2	452110.7
490	652061.0	452056.7
491	652044.8	452044.5
492	651945.7	451969.8
493	651920.1	451952.2
494	651893.3	451930.9
495	651874.7	451910.4
496	651870.1	451905.4
497	651868.2	451903.5
498	651867.6	451902.6
499	651845.5	451874.9
500	651825.8	451856.5
501	651807.5	451846.1
502	651791.5	451838.1
503	651781.0	451830.4
504	651770.7	451818.2
505	651755.6	451799.4
506	651719.1	451744.4
507	651701.4	451710.8
508	651635.1	451698.4
509	651591.8	451693.2
510	651517.4	451672.7
511	651482.3	451651.6
512	651374.7	451579.4
513	651375.9	451583.7
514	651377.9	451591.9
515	651380.5	451601.8
516	651396.0	451657.2
517	651301.3	451709.1
518	651311.3	451741.8
519	651336.7	451783.1

520	651347.1	451809.5
521	651354.8	451851.8
522	651359.6	451879.7
523	651360.1	451883.1
524	651354.7	451883.4
525	651348.1	451883.7
526	651322.0	451888.0
527	651304.8	451890.8
528	651266.3	451950.6
529	651232.0	451988.3
530	651184.3	452040.0
531	651157.6	452105.1
532	651167.9	452170.4
533	651168.7	452175.1
534	651169.1	452214.1
535	651164.1	452233.1
536	651142.4	452268.2
537	651097.5	452256.7
538	651047.3	452263.8
539	650985.7	452272.6
540	650918.4	452282.1
541	650910.5	452283.2
542	650902.3	452284.4
543	650855.7	452241.3
544	650812.9	452205.0
545	650810.6	452199.8
546	650774.9	452180.3
547	650775.5	452171.0
548	650770.5	452143.4
549	650741.2	452145.7
550	650687.8	452068.4
551	650666.3	452057.0
552	650663.7	452055.6
553	650626.8	452066.1
554	650525.3	452094.9
555	650476.1	452108.9
556	650468.9	452111.0
557	650444.5	452056.2
558	650420.1	452001.5
559	650399.9	451956.2
560	650385.1	451922.9
561	650379.6	451910.5
562	650355.0	451855.4
563	650330.6	451800.6
564	650323.7	451785.1
565	650311.9	451758.6
566	650285.9	451700.2
567	650259.4	451640.8

568	650230.9	451577.0
569	650225.6	451565.1
570	650209.3	451528.6
571	650206.3	451521.7
572	650180.0	451462.9
573	650155.5	451408.1
574	650129.2	451349.3
575	650102.5	451289.5
576	650069.8	451216.6
577	650045.3	451161.8
578	650018.7	451102.4
579	650015.5	451095.3
580	649985.3	451027.8
581	649955.4	450961.2
582	649930.9	450906.5
583	649900.2	450838.1
584	649895.1	450826.7
585	649880.7	450794.1
586	649874.6	450790.7
587	649849.3	450790.3
588	649820.9	450789.6
589	649803.1	450792.5
590	649750.4	450802.7
591	649725.0	450812.0
592	649696.2	450820.3
593	649677.9	450834.0
594	649665.6	450844.0
595	649643.0	450869.0
596	649618.2	450903.1
597	649604.9	450915.6
598	649592.0	450927.7
599	649570.9	450949.1
600	649565.6	450963.4
601	649557.9	450975.3
602	649545.4	450986.1
603	649525.7	450997.5
604	649510.6	451007.9
605	649484.5	451032.7
606	649464.5	451052.5
607	649453.3	451060.9
608	649441.8	451065.9
609	649447.1	450992.8
610	649448.0	450980.5
611	649433.4	450989.9
612	649403.0	451009.4
613	649271.3	451086.6
614	649107.6	451182.4
615	649096.7	451188.8

616	648912.9	451296.5
617	648719.6	451409.7
618	648719.2	451414.5
619	648719.1	451419.1
620	648724.8	451455.1
621	648723.9	451627.9
622	648728.0	451760.6
623	648719.5	451786.0
624	648679.3	451905.9
625	648643.1	452020.8
626	648623.9	452113.3
627	648509.5	451927.1
628	648498.1	451902.5
629	648472.7	451860.1
630	648410.8	451756.4
631	648379.6	451704.2
632	648387.0	451698.1
633	648402.7	451645.3
634	648387.0	451596.7
635	648341.6	451570.1
636	648334.9	451534.6
637	648311.5	451519.8
638	648281.4	451535.8
639	648257.8	451497.9
640	648185.5	451382.2
641	648124.7	451284.7
642	647930.4	450973.6
643	647899.2	450923.5
644	647895.2	450917.1
645	647738.4	450666.1
646	647702.1	450610.5
647	647655.9	450540.2
648	647569.1	450423.1
649	647536.2	450361.2
650	647505.8	450311.1
651	647418.3	450177.6
652	647416.0	450174.1
653	647378.7	450117.2
654	647338.7	450056.2
655	647299.0	449995.6
656	647263.0	449940.7
657	647255.3	449929.0
658	647224.9	449883.2
659	647158.9	449783.7
660	647050.1	449619.5
661	647015.4	449566.9
662	646897.4	449393.6
663	646842.0	449303.4

664	646812.9	449259.3
665	646802.2	449242.9
666	646668.0	449038.8
667	646626.2	448975.2
668	646495.3	448782.4
669	646484.8	448761.2
670	646480.3	448754.2
671	646480.4	448752.2
672	646480.7	448747.1
673	646474.9	448724.1
674	646451.9	448665.5
675	646437.5	448636.2
676	646384.3	448513.5
677	646375.5	448492.9
678	646374.3	448484.3
679	646373.6	448430.0
680	646373.2	448395.5
681	646371.7	448389.0
682	646367.7	448331.9
683	646366.2	448297.7
684	646362.1	448260.1
685	646359.8	448200.7
686	646355.0	448103.9
687	646354.7	448099.1
688	646348.3	447997.4
689	646343.4	447983.5
690	646323.6	447932.0
691	646321.4	447920.0
692	646293.8	447838.2
693	646291.4	447827.0
694	646284.3	447793.2
695	646280.3	447764.3
696	646278.1	447726.3
697	646273.5	447677.2
698	646254.3	447604.5
699	646242.4	447559.1
700	646239.8	447549.2
701	646214.6	447454.0
702	646185.9	447416.1
703	646159.5	447400.6
704	646112.6	447392.3
705	646111.6	447392.1
706	646078.4	447387.0
707	646062.8	447385.1
708	645909.5	447366.7
709	645863.5	447369.4
710	645764.2	447294.9
711	645726.2	447263.3

712	645722.1	447255.3
713	645384.1	447462.7
714	645257.1	447540.5
715	645125.1	447605.7
716	645077.3	447627.7
717	644574.8	447789.2
718	644297.0	447878.0
719	644063.9	447951.3
720	643927.6	447972.5
721	643851.9	447975.7
722	643775.7	447975.4
723	643566.0	447943.2
724	643367.4	447905.5
725	643301.6	447897.1
726	643187.0	447893.6
727	643089.6	447899.7
728	642787.8	447966.1
729	642505.3	448031.4
730	642252.5	448090.2
731	641960.2	448157.5
732	641859.0	448187.1
733	641770.3	448213.5
734	641717.5	448236.7
735	641662.1	448261.0
736	641386.7	448433.2
737	641119.3	448609.0
738	640839.5	448791.6
739	640724.4	448867.6
740	640572.8	448968.5
741	640479.7	449043.6
742	640387.2	449144.8
743	640290.9	449290.7
744	640242.8	449390.1
745	640174.4	449561.5
746	640081.9	449786.2
747	640007.0	449932.9
748	639867.2	450128.0
749	639858.8	450117.6
750	639789.0	450002.3
751	639787.5	449999.7
752	639753.3	449943.2
753	639751.6	449940.5
754	639615.0	449714.5
755	639606.0	449702.2
756	639591.3	449673.0
757	639497.6	449517.1
758	639497.1	449516.2
759	639469.8	449470.7

760	639463.0	449459.6
761	639423.2	449393.3
762	639393.3	449343.5
763	639392.2	449341.8
764	639350.3	449284.0
765	639323.9	449228.9
766	639285.1	449164.9
767	639279.7	449155.9
768	639274.5	449157.0
769	639264.6	449161.7
770	639262.9	449162.7
771	639084.6	449246.2
772	639084.7	449247.3
773	639084.8	449249.5
774	639064.0	449259.5
775	639026.8	449268.8
776	639007.2	449273.3
777	638894.0	449269.4
778	638844.9	449262.8
779	638826.1	449259.6
780	638822.9	449259.0
781	638820.1	449255.1
782	638809.1	449239.4
783	638758.1	449194.3
784	638730.5	449165.7
785	638667.4	449088.7
786	638658.6	449073.9
787	638614.1	448954.4
788	638612.2	448869.7
789	638635.0	448799.4
790	638618.6	448737.3
791	638613.6	448716.3
792	638593.0	448654.1
793	638585.7	448631.9
794	638561.4	448581.8
795	638499.8	448480.1
796	638435.0	448413.9
797	638367.8	448332.1
798	638361.2	448323.6
799	638341.5	448342.3
800	638309.7	448358.2
801	638201.5	448398.9
802	638156.3	448412.0
803	638108.6	448417.4
804	638100.5	448418.9
805	638047.0	448426.3
806	638040.7	448425.5
807	638031.5	448312.4

808	638021.8	448241.1
809	638016.0	448204.8
810	637999.8	448148.2
811	637977.8	448082.6
812	637939.7	447934.0
813	637889.9	447729.7
814	637867.9	447631.4
815	637860.2	447612.2
816	637844.4	447551.7
817	637840.5	447514.6
818	637841.9	447494.6
819	637848.6	447458.2
820	637861.6	447419.5
821	637889.7	447360.2
822	637917.2	447313.3
823	637924.0	447292.0
824	637928.4	447248.7
825	637927.0	447213.2
826	637924.9	447180.3
827	637927.9	447057.2
828	637935.8	446965.8
829	637939.8	446963.2
830	638035.5	446904.6
831	638210.4	446797.6
832	638339.1	446718.9
833	638340.5	446718.1
834	638586.7	446567.4
835	638589.3	446565.8
836	638671.1	446515.8
837	638723.5	446483.7
838	638931.9	446356.3
839	639021.6	446301.4
840	639128.7	446235.9
841	639130.8	446234.6
842	639129.8	446232.9
843	639078.8	446148.4
844	639004.4	446025.3
845	638907.4	445864.7
846	638906.4	445863.0
847	638896.5	445846.6
848	638842.3	445757.0
849	638833.3	445742.1
850	638829.8	445736.2
851	638723.7	445560.6
852	638722.6	445558.9
853	638683.8	445494.6
854	638683.3	445493.7
855	638624.5	445396.1

856	638536.6	445501.3
857	638522.9	445517.7
858	638474.0	445574.5
859	638435.0	445588.1
860	638427.0	445588.2
861	637727.8	445814.2
862	637717.1	445817.2
863	637559.4	445867.3
864	637468.7	445906.5
865	637458.3	445910.8
866	637415.8	445921.8
867	637382.9	445930.3
868	637357.0	445936.9
869	637264.4	446001.8
870	637257.0	446006.0
871	637248.3	446010.9
872	637207.8	446033.9
873	637123.8	446080.2
874	637040.1	446121.0
875	637005.3	446135.1
876	636978.8	446249.1
877	636855.4	446160.2
878	636956.2	446017.5
879	636939.4	445973.7
880	636983.7	445975.9
881	636980.5	445897.7
882	637006.8	445830.2
883	636959.8	445765.1
884	636923.0	445714.0
885	636885.1	445660.8
886	636834.2	445661.6
887	636828.4	445662.1
888	636813.8	445745.2
889	636803.5	445796.8
890	636772.9	445949.5
891	636737.6	446101.4
892	636733.8	446112.7
893	636732.3	446117.3
894	636656.8	446343.7
895	636656.3	446345.4
896	636639.3	446405.3
897	636638.0	446409.8
898	636637.0	446412.9
899	636634.2	446421.0
900	636580.0	446581.4
901	636579.3	446592.9
902	636579.1	446596.6
903	636576.4	446644.2

904	636580.8	446688.1
905	636571.8	446708.4
906	636525.7	446812.0
907	636502.9	446869.4
908	636493.9	446894.8
909	636437.1	447054.7
910	636436.2	447060.3
911	636428.8	447105.0
912	636427.9	447188.5
913	636424.6	447227.8
914	636423.9	447235.6
915	636423.5	447240.4
916	636395.2	447315.6
917	636384.4	447388.4
918	636384.3	447389.7
919	636381.4	447402.6
920	636389.0	447419.0
921	636396.9	447436.0
922	636422.0	447466.5
923	636459.0	447511.4
924	636488.9	447564.2
925	636492.3	447610.3
926	636502.3	447746.9
927	636502.2	447748.7
928	636499.2	447815.7
929	636493.8	447936.7
930	636479.0	448017.1
931	636478.9	448017.9
932	636465.0	448100.3
933	636464.7	448101.8
934	636464.0	448106.1
935	636463.1	448111.4
936	636459.6	448145.5
937	636457.4	448183.2
938	636457.3	448185.3
939	636449.5	448328.0
940	636449.9	448331.5
941	636450.0	448332.4
942	636281.9	448432.1
943	635740.1	448753.7
944	635717.1	448683.9
945	635696.0	448619.5
946	635682.9	448585.4
947	635670.0	448551.7
948	635666.7	448543.1
949	635651.1	448522.6
950	635649.6	448520.0
951	635635.7	448495.5

952	635614.4	448458.7
953	635593.9	448413.5
954	635588.1	448399.0
955	635586.9	448381.0
956	635584.1	448376.1
957	635558.0	448334.4
958	635070.6	448621.8
959	635069.1	448618.1
960	635019.8	448532.1
961	634779.6	448594.2
962	634655.9	448601.0
963	634586.8	448598.0
964	634581.2	448597.7
965	634551.3	448595.5
966	634489.6	448594.1
967	634476.8	448593.9
968	634475.8	448593.9
969	634386.8	448594.3
970	634372.2	448594.3
971	634370.2	448594.4
972	634269.9	448595.5
973	634193.1	448589.2
974	634190.4	448583.7
975	634174.4	448551.2
976	634172.6	448548.7
977	634127.8	448486.2
978	634079.8	448416.1
979	634037.5	448350.0
980	634011.3	448312.6
981	633818.9	448011.8
982	633733.8	447877.2
983	633641.1	447734.7
984	633640.0	447733.0
985	633505.4	447524.9
986	633486.0	447494.8
987	633470.9	447474.7
988	633444.4	447430.6
989	633450.0	447393.9
990	633486.3	447153.1
991	633487.2	447144.4
992	633482.1	447093.1
993	633472.7	446998.4
994	633477.2	446983.0
995	633481.7	446967.5
996	633573.7	446717.3
997	633613.1	446612.5
998	633635.4	446534.3
999	633643.3	446478.9

1000	633661.6	446405.3
1001	633654.2	446345.8
1002	633654.9	446291.4
1003	633647.2	446246.7
1004	633647.8	446243.4
1005	633650.3	446230.4
1006	633635.3	446228.8
1007	633552.6	446220.5
1008	633390.2	446204.3
1009	633370.9	446202.4
1010	633118.6	446162.6
1011	633117.1	446156.7
1012	633109.4	446149.2
1013	633069.6	446111.0
1014	633021.9	446072.4
1015	632966.8	446027.9
1016	632950.6	445990.0
1017	632926.1	445933.1
1018	632857.7	445781.6
1019	632846.9	445767.6
1020	632841.0	445764.1
1021	632786.4	445722.0
1022	632767.2	445711.6
1023	632697.2	445678.9
1024	632693.5	445677.2
1025	632634.7	445748.8
1026	632608.0	445801.9
1027	632606.9	445804.1
1028	632584.5	445849.6
1029	632582.8	445853.1
1030	632574.7	445869.7
1031	632553.5	445885.5
1032	632551.3	445887.1
1033	632531.4	445879.6
1034	632525.6	445876.0
1035	632487.3	445856.6
1036	632485.8	445856.0
1037	632433.1	445835.0
1038	632432.5	445834.8
1039	632429.6	445833.8
1040	632428.9	445837.8
1041	632427.4	445840.5
1042	632391.1	445933.2
1043	632389.3	445937.9
1044	632337.6	446069.9
1045	632333.5	446074.8
1046	632332.9	446075.5
1047	632198.5	446235.3

1048	632196.2	446237.2
1049	632092.5	446357.6
1050	632089.9	446360.5
1051	632042.5	446443.9
1052	632037.8	446452.3
1053	632014.6	446493.1
1054	631891.6	446725.4
1055	631890.5	446727.5
1056	631819.9	446860.8
1057	631800.6	446897.3
1058	631799.9	446898.6
1059	631798.0	446901.7
1060	631753.1	446976.7
1061	631697.3	447044.3
1062	631704.6	447046.0
1063	631997.1	447129.6
1064	631995.7	447157.3
1065	631996.9	447187.0
1066	631988.0	447275.9
1067	632039.6	447356.6
1068	632059.2	447386.9
1069	632085.2	447428.9
1070	632101.9	447455.8
1071	632108.1	447465.8
1072	632179.8	447581.0
1073	632226.2	447656.0
1074	632254.6	447701.9
1075	632318.3	447804.4
1076	632431.7	447987.0
1077	632531.8	448144.6
1078	632549.7	448172.6
1079	632548.1	448175.8
1080	632486.7	448306.0
1081	632484.6	448310.5
1082	632484.1	448312.7
1083	632407.2	448478.5
1084	632406.7	448479.8
1085	632340.7	448532.7
1086	632310.6	448541.1
1087	632299.3	448537.6
1088	632292.2	448526.3
1089	632305.2	448517.1
1090	632274.3	448499.9
1091	632252.2	448506.2
1092	632238.6	448495.2
1093	632242.1	448481.7
1094	632231.6	448474.1
1095	632222.2	448459.9

1096	632207.8	448459.3
1097	632183.0	448451.2
1098	632169.7	448431.7
1099	632165.5	448421.3
1100	632150.5	448419.1
1101	632137.2	448414.4
1102	632113.6	448399.8
1103	632093.8	448384.6
1104	632083.0	448376.2
1105	632075.9	448370.7
1106	632078.4	448354.5
1107	632072.7	448336.0
1108	632052.6	448337.1
1109	632043.7	448337.5
1110	632034.7	448334.8
1111	632030.5	448325.1
1112	632017.8	448319.1
1113	631997.0	448329.4
1114	631982.0	448333.8
1115	631971.0	448332.6
1116	631967.2	448326.7
1117	631979.6	448298.3
1118	631947.1	448278.1
1119	631941.2	448274.4
1120	631920.3	448248.1
1121	631920.1	448226.0
1122	631913.5	448219.6
1123	631897.5	448202.6
1124	631897.6	448188.1
1125	631898.5	448176.8
1126	631887.4	448171.7
1127	631881.2	448163.1
1128	631874.3	448158.0
1129	631871.0	448153.0
1130	631867.9	448150.2
1131	631861.1	448158.8
1132	631837.9	448147.1
1133	631828.7	448147.8
1134	631804.0	448156.3
1135	631803.1	448160.8
1136	631804.8	448171.5
1137	631792.8	448188.5
1138	631792.6	448217.9
1139	631785.3	448236.5
1140	631777.5	448252.1
1141	631772.2	448258.4
1142	631772.2	448264.0
1143	631766.5	448269.3

1144	631755.2	448267.0
1145	631743.3	448263.1
1146	631300.6	448660.6
1147	630856.1	448294.3
1148	630733.5	448204.7
1149	630577.4	448110.6
1150	630528.8	448079.3
1151	630510.4	448068.2
1152	630492.8	448059.9
1153	630462.6	448049.6
1154	630420.6	448043.0
1155	630317.1	448034.0
1156	630251.8	448031.7
1157	630092.2	448015.4
1158	630006.4	448012.1
1159	629891.3	448001.7
1160	629865.3	448000.8
1161	629845.0	447997.5
1162	629756.7	447960.1
1163	629402.5	447771.5
1164	629391.3	447764.5
1165	629377.9	447753.7
1166	629350.2	447724.8
1167	629314.7	447678.8
1168	629303.0	447668.8
1169	629292.9	447656.9
1170	629287.6	447649.2
1171	629282.0	447640.2
1172	629168.1	447349.8
1173	629158.7	447325.9
1174	629146.5	447303.2
1175	629132.9	447281.1
1176	628982.0	447082.3
1177	628968.9	447067.2
1178	628954.2	447053.2
1179	628938.8	447040.6
1180	628917.8	447029.7
1181	628797.1	446965.1
1182	628783.5	446955.5
1183	628777.3	446949.1
1184	628768.2	446934.5
1185	628699.2	446757.6
1186	628691.3	446726.3
1187	628616.9	446427.5
1188	628609.8	446412.6
1189	628603.0	446399.2
1190	628589.9	446379.9
1191	628554.8	446340.7

1192	628522.4	446304.6
1193	628508.4	446286.9
1194	628492.8	446263.1
1195	628475.7	446232.7
1196	628455.1	446196.3
1197	628369.5	446066.2
1198	628269.4	445914.0
1199	628262.1	445904.0
1200	628252.7	445893.7
1201	628239.7	445881.1
1202	628208.3	445853.0
1203	628147.8	445798.2
1204	628024.9	445706.4
1205	627889.9	445595.3
1206	627181.4	445023.6
1207	627156.8	445002.4
1208	627139.6	444982.3
1209	627129.8	444967.0
1210	627119.5	444941.8
1211	627116.0	444931.5
1212	627064.6	444632.8
1213	627059.9	444612.4
1214	627051.5	444595.8
1215	627037.8	444575.0
1216	627005.5	444553.1
1217	626837.8	444450.9
1218	626741.0	444392.9
1219	626717.3	444379.5
1220	626705.9	444375.2
1221	626679.8	444368.3
1222	626556.6	444338.8
1223	625950.2	444195.9
1224	625561.1	444097.0
1225	625367.7	444051.7
1226	625362.2	444048.8
1227	625360.0	444044.6
1228	625360.0	444034.0
1229	625368.5	444001.8
1230	625382.8	443951.9
1231	625387.6	443927.3
1232	625388.6	443908.7
1233	625389.6	443879.7
1234	625386.0	443842.3
1235	625383.2	443820.6
1236	625369.7	443756.6
1237	625356.9	443719.2
1238	625309.0	443605.0
1239	625295.9	443573.2

1240	625284.3	443548.4
1241	625270.0	443522.8
1242	625250.2	443491.3
1243	625055.2	443176.8
1244	625043.8	443159.1
1245	625034.8	443143.9
1246	625025.4	443123.2
1247	625019.5	443106.6
1248	625017.5	443069.5
1249	625018.2	443033.6
1250	625022.7	443001.6
1251	625030.5	442977.9
1252	625040.3	442958.7
1253	625059.0	442935.3
1254	625087.9	442909.0
1255	625118.8	442881.2
1256	625134.5	442871.7
1257	625136.3	442863.1
1258	625100.1	442839.2
1259	625016.8	442784.6
1260	624968.9	442737.4
1261	624923.9	442701.4
1262	624907.4	442687.7
1263	624894.3	442539.8
1264	624894.1	442520.0
1265	624892.4	442482.7
1266	624854.1	442225.8
1267	624834.5	442066.2
1268	624836.0	442046.6
1269	624844.7	442018.8
1270	624845.8	442001.9
1271	624940.8	441675.3
1272	625055.1	441279.4
1273	625059.6	441281.4
1274	625830.3	441271.3
1275	626030.2	441262.4
1276	626343.9	441237.0
1277	626341.4	441189.9
1278	626347.9	441173.4
1279	626530.1	441060.4
1280	626875.0	440285.4
1281	627714.2	439007.9
1282	627681.4	438939.8
1283	627684.0	438932.0
1284	627829.9	438844.5
1285	627846.9	438825.7
1286	627866.9	438797.0
1287	628513.6	437897.2

1288	628664.0	437699.4
1289	628719.6	437623.7
1290	628792.3	437534.8
1291	628857.6	437454.9
1292	628902.4	437392.6
1293	628953.1	437333.9
1294	628985.1	437290.3
1295	629004.2	437230.0
1296	629023.3	437184.9
1297	629042.6	437152.6
1298	629060.6	437122.0
1299	629070.5	437087.3
1300	629096.2	437020.8
1301	629126.6	436963.2
1302	629148.0	436929.5
1303	629166.8	436905.5
1304	629204.7	436858.9
1305	629224.1	436830.2
1306	629288.2	436752.1
1307	629336.6	436690.9
1308	629367.1	436659.7
1309	629391.1	436638.2
1310	629393.9	436631.7
1311	629401.8	436622.8
1312	629414.4	436609.0
1313	629424.7	436594.7
1314	629429.1	436582.5
1315	629432.2	436546.4
1316	629430.9	436410.8
1317	629428.2	436336.1
1318	629430.2	436319.1
1319	629436.8	436297.8
1320	629458.1	436254.0
1321	629474.9	436221.7
1322	629491.2	436197.4
1323	629507.5	436177.1
1324	629519.4	436163.8
1325	629535.4	436149.7
1326	629578.8	436114.4
1327	629708.1	436015.0
1328	629793.8	435947.0
1329	629900.4	435866.1
1330	629983.6	435799.8
1331	629987.0	435798.9
1332	629990.5	435801.1
1333	630002.8	435827.2
1334	630073.5	435971.1
1335	630119.9	436060.1

1336	630126.4	436071.7
1337	630139.9	436086.0
1338	630167.5	436111.8
1339	630261.5	436196.5
1340	630374.3	436287.0
1341	630381.8	436293.7
1342	630405.7	436267.7
1343	630420.0	436252.0
1344	630432.8	436235.2
1345	630447.1	436211.0
1346	630495.2	436156.0
1347	630512.0	436133.7
1348	630521.3	436123.1
1349	630533.2	436116.1
1350	630553.7	436096.1
1351	630565.0	436080.6
1352	630575.9	436067.7
1353	630600.2	436041.1
1354	630619.5	436015.9
1355	630637.0	435980.5
1356	630650.0	435933.8
1357	630665.3	435903.4
1358	630692.2	435825.6
1359	630712.4	435783.0
1360	630799.4	435644.1
1361	630818.3	435609.7
1362	630832.9	435579.7
1363	630836.9	435566.3
1364	630844.8	435521.9
1365	630800.0	435472.4
1366	630799.5	435459.1
1367	630805.4	435445.6
1368	630938.5	435199.5
1369	630941.9	435159.3
1370	630944.0	435120.8
1371	630945.4	435056.7
1372	630951.0	435038.6
1373	630956.2	435026.8
1374	630961.6	435003.5
1375	630974.9	434937.4
1376	630977.7	434917.8
1377	630978.4	434887.7
1378	630981.7	434868.1
1379	630988.3	434843.0
1380	630992.0	434801.2
1381	631033.2	434560.7
1382	631038.8	434513.4
1383	631039.5	434485.7

1384	631034.8	434471.8
1385	630960.2	434336.2
1386	631096.0	434272.0
1387	631099.0	434267.0
1388	631107.0	434263.0
1389	631319.0	434172.0
1390	631639.0	434025.0
1391	631742.0	433992.0
1392	631961.0	433991.0
1393	631997.0	433985.0
1394	632045.0	433983.0
1395	632283.0	433978.0
1396	632472.0	433985.0
1397	632573.0	433992.0
1398	632880.0	433999.0
1399	632957.0	433997.0
1400	633057.0	434016.0
1401	633178.0	434031.0
1402	633391.0	434053.0
1403	633547.0	434071.0
1404	633653.0	434086.0
1405	633727.0	434091.0
1406	633838.0	434107.0
1407	633877.0	434103.0
1408	633922.0	434111.0
1409	633929.0	434111.0
1410	634064.0	434132.0
1411	634126.0	434151.0
1412	634151.0	434164.0
1413	634179.0	434192.0
1414	634211.0	434228.0
1415	634241.0	434255.0
1416	634273.0	434276.0
1417	634293.0	434286.0
1418	634344.0	434310.0
1419	634344.0	434311.0
1420	634432.0	434354.0
1421	634501.0	434371.0
1422	634511.0	434366.0
1423	634614.0	434417.0
1424	634626.0	434441.0
1425	634642.0	434453.0
1426	634658.0	434462.0
1427	634757.0	434490.0
1428	634770.0	434496.0
1429	634825.0	434514.0
1430	634846.0	434522.0
1431	634856.0	434529.0

1432	634848.0	434584.0
1433	634849.0	434584.0
1434	634846.0	434602.0
1435	634814.0	434681.0
1436	634812.0	434697.0
1437	634814.0	434697.0
1438	634815.0	434707.0
1439	634819.0	434719.0
1440	634827.0	434732.0
1441	634838.0	434743.0
1442	634840.0	434742.0
1443	634848.0	434748.0
1444	634892.0	434772.0
1445	634961.0	434815.0
1446	635005.0	434850.0
1447	635016.0	434864.0
1448	635028.0	434890.0
1449	635049.0	434927.0
1450	635051.0	434925.0
1451	635119.0	435032.0
1452	635128.0	435057.0
1453	635132.0	435059.0
1454	635164.0	435049.0
1455	635342.0	435145.0
1456	635362.0	435152.0
1457	635392.0	435166.0
1458	635636.0	435292.0
1459	636025.0	435505.0
1460	636121.0	435556.0
1461	636206.0	435596.0
1462	636206.0	435599.0
1463	636412.0	435704.0
1464	636440.0	435721.0
1465	636457.0	435731.0
1466	636482.0	435751.0
1467	636564.0	435821.0
1468	636615.0	435876.0
1469	636682.0	435955.0
1470	636680.0	435955.0
1471	636732.0	435997.0
1472	636849.0	436079.0
1473	636875.0	436095.0
1474	636891.0	436101.0
1475	637004.0	436129.0
1476	637260.0	436208.0
1477	637395.0	436254.0
1478	637502.0	436298.0
1479	637613.0	436337.0

1480	637650.0	436357.0
1481	637693.0	436388.0
1482	637721.0	436412.0
1483	637769.0	436455.0
1484	637794.0	436470.0
1485	637802.0	436501.0
1486	637824.0	436545.0
1487	637900.0	436672.0
1488	637989.0	436780.0
1489	638011.0	436802.0
1490	638044.0	436827.0
1491	638095.0	436860.0
1492	638231.0	436928.0
1493	638412.0	437013.0
1494	638446.0	437033.0
1495	638738.0	437533.0
1496	638799.0	437633.0
1497	638827.0	437696.0
1498	638855.0	437828.0
1499	638872.0	437874.0
1500	638885.0	437892.0
1501	639089.0	438077.0
1502	639450.0	438412.0
1503	639473.0	438446.0
1504	639584.0	438630.0
1505	639891.0	439124.0
1506	639931.0	439186.0
1507	640027.0	439343.0
1508	640038.0	439356.0
1509	640058.0	439374.0
1510	640287.0	439570.0
1511	640403.0	439667.0
1512	640501.0	439753.0
1513	640727.0	439946.0
1514	640995.0	440171.0
1515	641312.0	440382.0
1516	641311.0	440378.0
1517	641331.0	440394.0
1518	641382.0	440669.0
1519	641386.0	440765.0
1520	641384.0	440879.0
1521	641584.0	440911.0
1522	641603.0	440919.0
1523	641743.0	441012.0
1524	641808.0	441075.0
1525	642206.0	441391.0
1526	642408.0	441534.0
1527	642528.0	441542.0

1528	642519.0	441577.0
1529	642638.0	441583.0
1530	642738.0	441590.0
1531	643318.0	441614.0
1532	643562.0	441628.0
1533	643653.0	441623.0
1534	643666.0	441626.0
1535	643755.0	441637.0
1536	643898.0	441642.0
1537	644038.0	441649.0
1538	644338.0	441659.0
1539	644464.0	441669.0
1540	644478.0	441666.0
1541	644593.0	441661.0
1542	645509.0	441704.0
1543	645535.0	441706.0
1544	645535.0	441721.0
1545	645635.0	441728.0
1546	645675.0	441726.0
1547	645712.0	441729.0
1548	645809.0	441725.0
1549	645867.0	441730.0
1550	645866.0	441737.0
1551	645934.0	441741.0
1552	646034.0	441745.0
1553	646134.0	441751.0
1554	646394.0	441764.0
1555	646484.0	441766.0
1556	646583.0	441763.0
1557	646683.0	441754.0
1558	646808.0	441740.0
1559	646831.0	441734.0
1560	647128.0	441693.0
1561	647180.0	441691.0
1562	647426.0	441657.0
1563	647431.0	441655.0
1564	647599.0	441633.0
1565	647611.0	441615.0
1566	647624.0	441614.0
1567	647645.0	441627.0
1568	647969.0	441584.0
1569	648218.0	441553.0
1570	648325.0	441537.0
1571	648455.0	441523.0
1572	648593.0	441515.0
1573	648668.0	441516.0
1574	648769.0	441520.0
1575	648920.0	441533.0

1576	649060.0	441536.0
1577	649080.0	441524.0
1578	649105.0	441520.0
1579	649126.0	441544.0
1580	649218.0	441554.0
1581	649290.0	441559.0
1582	649365.0	441567.0
1583	649493.0	441575.0
1584	649524.0	441579.0
1585	649665.0	441587.0
1586	649678.0	441572.0
1587	649706.0	441584.0
1588	649714.0	441592.0
1589	649839.0	441602.0
1590	649850.0	441596.0
1591	649920.0	441601.0
1592	649941.0	441594.0
1593	649958.0	441590.0
1594	649972.0	441594.0
1595	649988.0	441590.0
1596	650004.0	441595.0
1597	650027.0	441605.0
1598	650220.0	441622.0
1599	650343.0	441631.0
1600	650354.0	441625.0
1601	650372.0	441637.0
1602	651118.0	441697.0
1603	651649.0	441735.0
1604	651929.0	441758.0
1605	652159.0	441771.0
1606	652259.0	441781.0
1607	652325.0	441785.0
1608	652336.0	441784.0
1609	652397.0	441771.0
1610	652591.0	441742.0
1611	652677.0	441728.0
1612	652746.0	441711.0
1613	652757.0	441705.0
1614	652841.0	441690.0
1615	652843.0	441694.0
1616	652917.0	441675.0
1617	652943.0	441664.0
1618	653040.0	441641.0
1619	653154.0	441613.0
1620	653170.0	441606.0
1621	653274.0	441581.0
1622	653368.0	441553.0
1623	653405.0	441549.0

1624	653417.0	441552.0
1625	653551.0	441519.0
1626	653622.0	441493.0
1627	653633.0	441491.0
1628	653731.0	441476.0
1629	653987.0	441404.0
1630	653990.0	441413.0
1631	654127.0	441361.0
1632	654480.0	441275.0
1633	654471.0	441239.0
1634	654545.0	441220.0
1635	654566.0	441226.0
1636	654572.0	441253.0
1637	654943.0	441163.0
1638	655055.0	441123.0
1639	655069.0	441145.0
1640	655173.0	441094.0
1641	655223.0	441113.0
1642	655380.0	441076.0
1643	655397.0	441070.0
1644	655572.0	441025.0
1645	655574.0	441032.0
1646	655672.0	441008.0
1647	655808.0	440980.0
1648	656072.0	440962.0
1649	656218.0	440955.0
1650	656274.0	440954.0
1651	656284.0	440940.0
1652	656301.4	440992.6
1653	656305.5	441004.9
1654	656353.8	441080.6
1655	656365.1	441098.3
1656	656391.6	441139.9
1657	656455.0	441206.6
1658	656458.6	441210.4
1659	656470.9	441223.4

Załącznik Nr 4 do Uchwały Nr X/259/15  
Sejmiku Województwa Kujawsko-Pomorskiego  
z dnia 24 sierpnia 2015 r.

**Wykaz współrzędnych punktów załamania granicy działki ewidencyjnej nr 041601\_2.0003.403  
w miejscowości Iwiec, gm. Cekcyn, na której nie obowiązuje zakaz likwidowania i niszczenia zadrzewień  
śródpolnych, przydrożnych i nadwodnych.**

<b>LP</b>	<b>X92</b>	<b>Y92</b>
1	630777	439600
2	630861	439718
3	630858	439720
4	630843	439735
5	630794	439781
6	630784	439793
7	630632	439948
8	630630	439947
9	630578	439911
10	630539	439883
11	630499	439859
12	630629	439792
13	630648	439779
14	630732	439670
15	630741	439650
16	630736	439628