



# DZIENNIK URZĘDOWY

## WOJEWÓDZTWA KUJAWSKO-POMORSKIEGO

---

Bydgoszcz, dnia 5 października 2015 r.

Poz. 2985

### UCHWAŁA Nr XII/278/15 SEJMIKU WOJEWÓDZTWA KUJAWSKO-POMORSKIEGO

z dnia 28 września 2015 r.

#### **w sprawie wyznaczenia aglomeracji Kikół**

Na podstawie art. 43 ust. 2a ustawy z dnia 18 lipca 2001 r. Prawo wodne (Dz.U. z 2015 r., poz. 469), oraz § 3 i 4 rozporządzenia Ministra Środowiska z dnia 22 lipca 2014 r. w sprawie sposobu wyznaczania obszaru i granic aglomeracji (Dz.U. z 2014, poz. 995), uchwała się, co następuje:

§ 1. Wyznacza się aglomerację Kikół o równoważnej liczbie mieszkańców (RLM) 2 663 z oczyszczalnią ścieków zlokalizowaną w miejscowości Lubin. Aglomeracja Kikół obejmuje miejscowości: Kikół, Lubin, przysiółek Bielica. Wszystkie wymienione miejscowości znajdują się w obszarze aglomeracji Kikół częściowo.

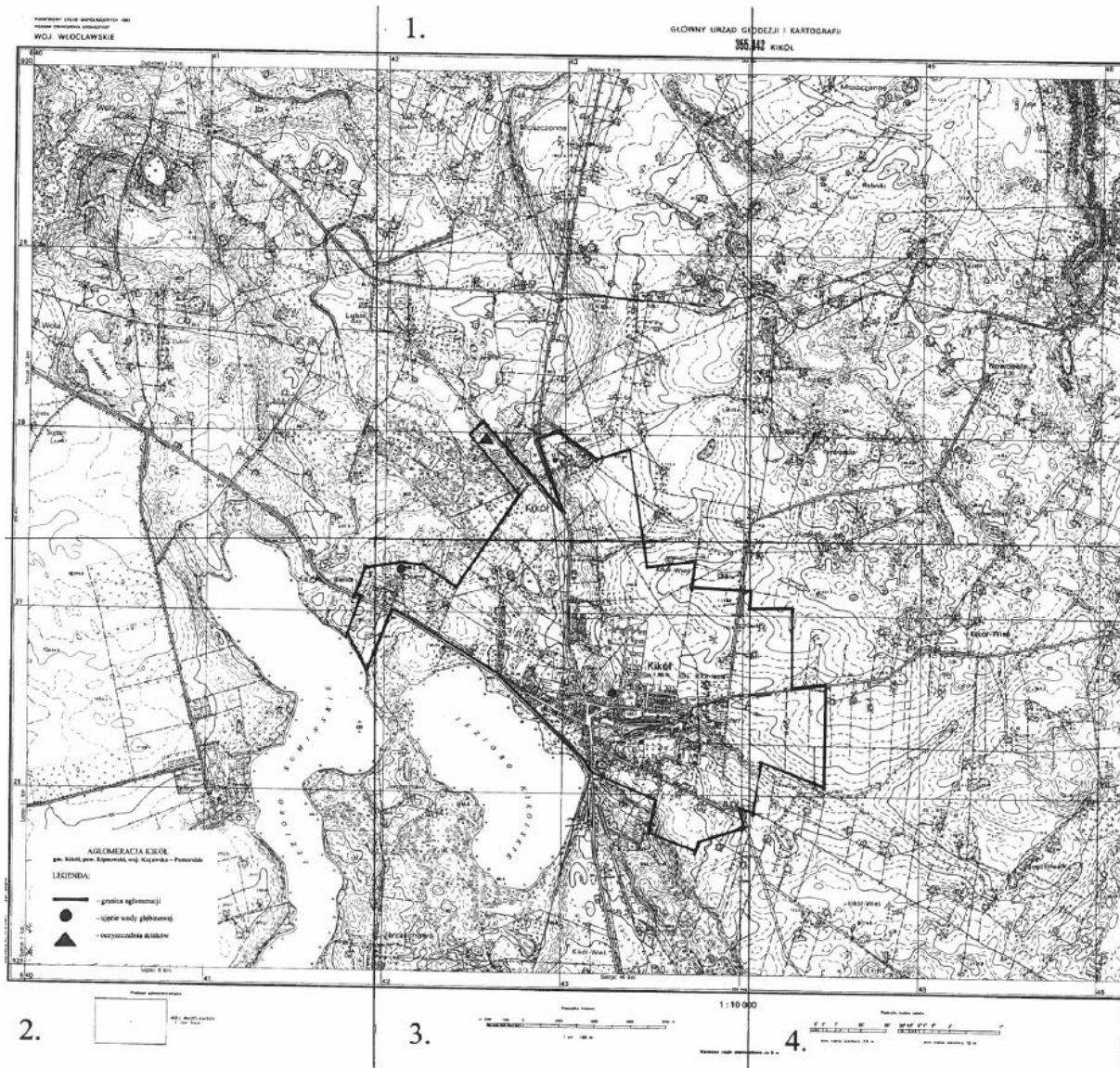
§ 2. Obszar i granice aglomeracji wyznaczono na mapie w skali 1:10 000, stanowiącej załącznik do niniejszej uchwały.

§ 3. Uchwała wchodzi w życie po upływie 14 dni od dnia ogłoszenia w Dzienniku Urzędowym Województwa Kujawsko-Pomorskiego.

Przewodniczący Sejmiku  
Ryszard Bober

Załącznik do Uchwały Nr XII/278/15  
Sejmiku Województwa Kujawsko-Pomorskiego  
z dnia 28 września 2015 r.

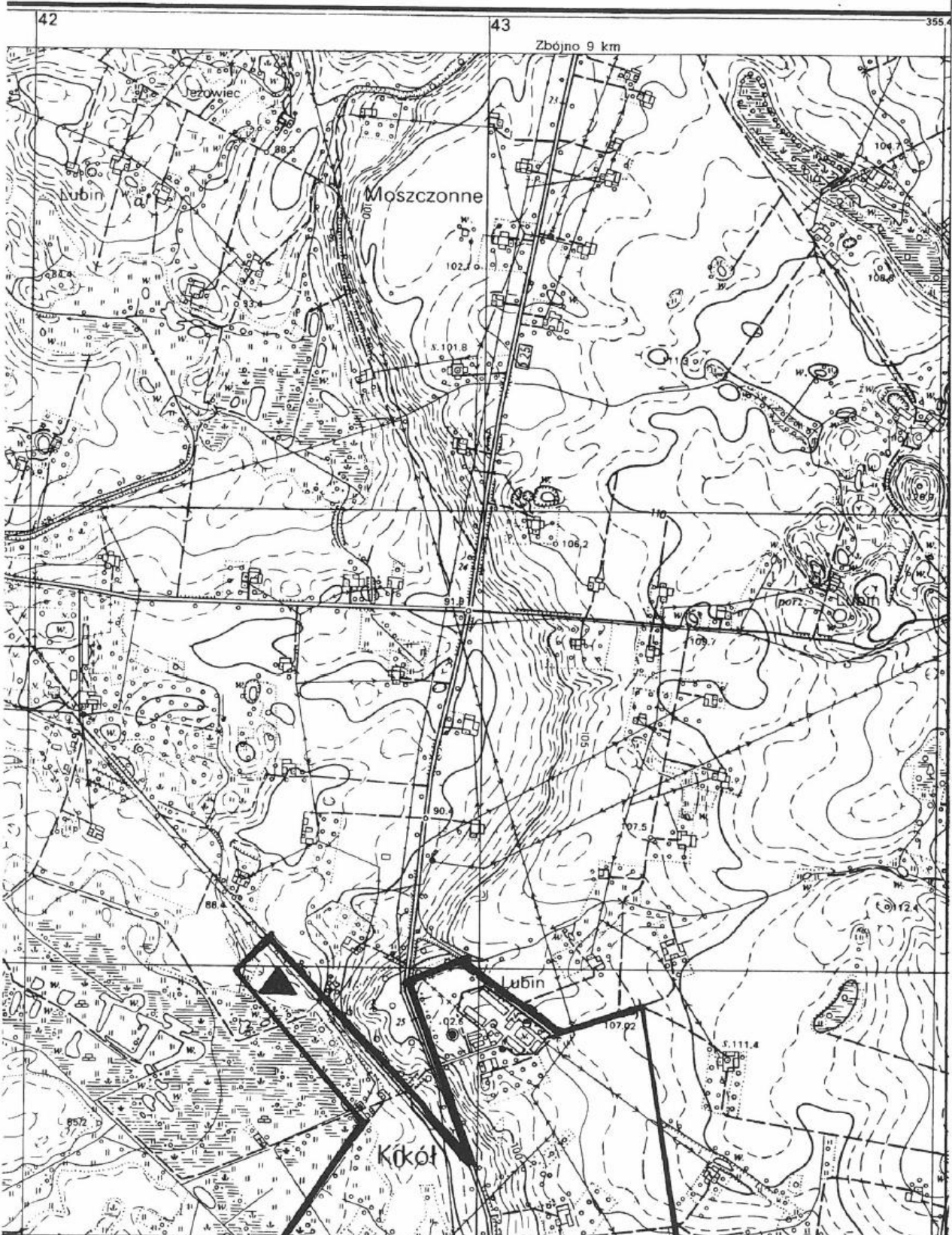
### Obszar i granice aglomeracji Kikół

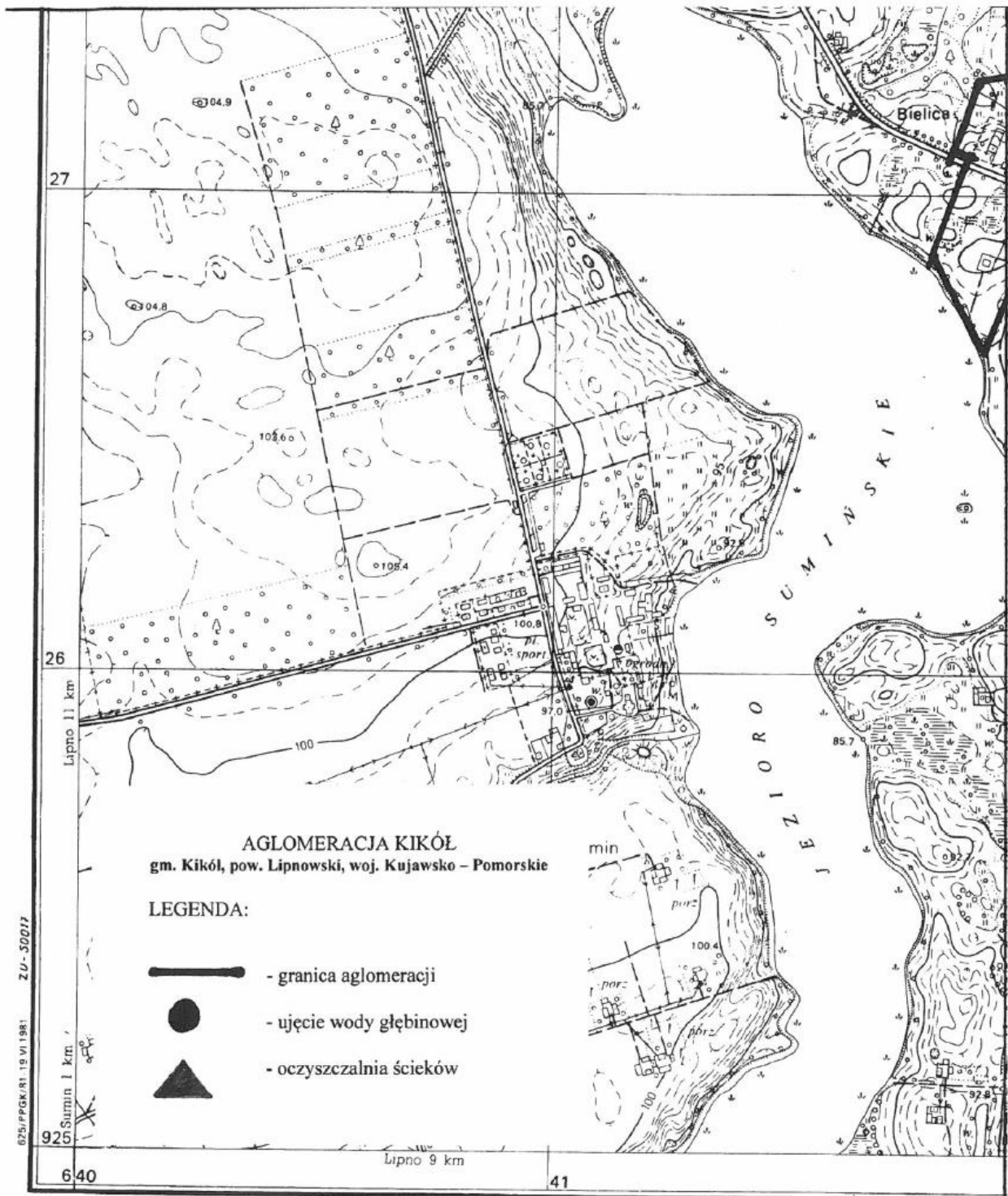


1.

GŁÓWNY URZĄD GE

355.



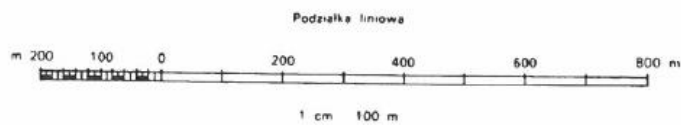


2.

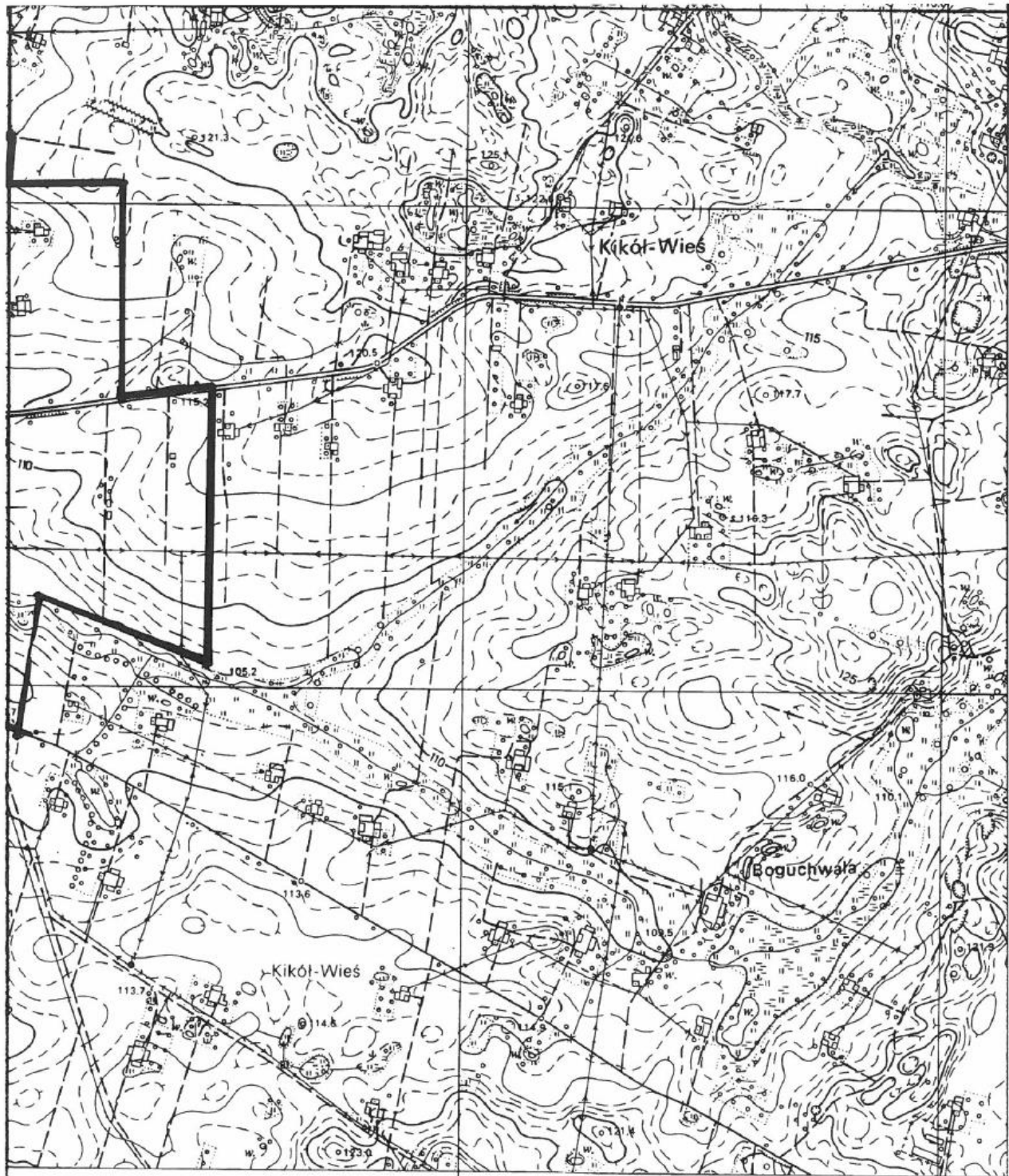


3.

1:100



Warstwie ciągle poprow

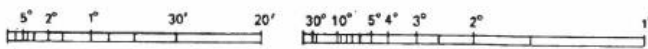


45

46

00

Podziałki kątów spadów



przy cięciu warstwic 2,5 m

przy cięciu warstwic 10 m

4.

podzieleno co 5 m