



DZIENNIK URZĘDOWY

WOJEWÓDZTWA KUJAWSKO-POMORSKIEGO

Bydgoszcz, dnia 12 listopada 2015 r.

Poz. 3481

ROZPORZĄDZENIE Nr 11/2015 DYREKTORA REGIONALNEGO ZARZĄDU GOSPODARKI WODNEJ W GDAŃSKU

z dnia 3 listopada 2015 r.

w sprawie ustanowienia strefy ochronnej ujęcia wód podziemnych w miejscowości Przyłubie, powiat bydgoski, woj. kujawsko-pomorskie

Na podstawie art. 58 ust. 1 ustawy z dnia 18 lipca 2001 r. Prawo wodne (Dz.U. z 2015 r. poz. 469) zarządza się, co następuje:

§ 1.1. Ustanawia się strefę ochronną ujęcia wód podziemnych zlokalizowanego w miejscowości Przyłubie, powiat bydgoski, województwo kujawsko-pomorskie, zwanego dalej „ujęciem Przyłubie”, składającą się z:

- 1) terenu ochrony bezpośredniej;
- 2) terenu ochrony pośredniej.

2. Teren ochrony bezpośredniej obejmuje cztery obszary o łącznej powierzchni 1156 m². Opis granic terenu ochrony bezpośredniej ujęcia Przyłubie stanowi załącznik nr 1 do rozporządzenia.

3. Teren ochrony pośredniej obejmuje obszar o powierzchni 3,1 km². Opis granicy terenu ochrony pośredniej ujęcia Przyłubie, stanowi załącznik nr 2 do rozporządzenia.

4. Mapy poglądowe strefy ochronnej ujęcia Przyłubie, na których przedstawiono m. in. przebieg granic terenów ochronnych, lokalizację studni i tablic informacyjnych o strefie ochronnej, stanowią załącznik nr 3 i załącznik nr 4 do rozporządzenia.

§ 2. Na terenie ochrony bezpośredniej obowiązują zakazy i nakazy wynikające z art. 53 ust. 1 i ust. 2 ustawy z dnia 18 lipca 2001 r. - Prawo wodne.

§ 3. Teren ochrony bezpośredniej należy ogrodzić i oznaczyć zgodnie z art. 53 ust. 3 ustawy z dnia 18 lipca 2001 r. - Prawo wodne.

§ 4. Granice terenu ochrony pośredniej należy oznaczyć zgodnie z art. 57 ust. 1 ustawy z dnia 18 lipca 2001 r. - Prawo wodne.

§ 5.1. Na terenie ochrony pośredniej zakazuje się:

- 1) wprowadzania ścieków do wód lub do ziemi;
- 2) rolniczego wykorzystanie ścieków;
- 3) przechowywania lub składowania odpadów promieniotwórczych;
- 4) lokalizowania składowisk odpadów komunalnych, niebezpiecznych, innych niż niebezpieczne i obojętne oraz obojętnych;
- 5) lokalizowania ferm chowu i hodowli zwierząt;
- 6) stosowania nawozów oraz środków ochrony roślin, które według zezwolenia na wprowadzanie środków ochrony roślin do obrotu klasyfikowane są jako niebezpieczne dla środowiska;
- 7) lokalizowania cmentarzy i grzebania zwłok zwierzęcych;

8) lokalizowania nowych ujęć wody za wyjątkiem służących zbiorowemu zaopatrzeniu ludności w wodę przeznaczoną do spożycia.

§ 6. Rozporządzenie wchodzi w życie po upływie 14 dni od dnia ogłoszenia w Dzienniku Urzędowym Województwa Kujawsko-Pomorskiego.

Dyrektor Regionalnego Zarządu Gospodarki
Wodnej w Gdańsku
Halina Czarnecka

Załącznik nr 1
do Rozporządzenia nr 11/2015
Dyrektora Regionalnego Zarządu Gospodarki Wodnej w Gdańsku
z dnia 3 listopada 2015 r.

Opis granic terenu ochrony bezpośredniej ujęcia wód podziemnych zlokalizowanego w miejscowości Przyłubie, gmina Solec Kujawski, powiat bydgoski

Ujęcie miejskie w Przyłubiu składa się z pięciu otworów studziennych nr: SW3, SW4, SW6, SW7 i SW8, ujmujących wody podziemne z utworów wieku czwartorzędowego.

Teren ochrony bezpośredniej ustanawia się dla 4 wieloboków wygradzonych wokół 5 studni, tj. dla studni nr SW4, SW6 i SW8 oddzielnie oraz wspólny dla studni nr SW3 i SW7 na działkach które stanowiących własność właściciela ujęcia Zakładu Gospodarki Komunalnej w Solcu Kujawskim, według następującego podziału:

L.p.	nr studni	wymiary i powierzchnia terenu ochrony bezpośredniej	Nr działki	współrzędne geograficzne otworu studziennego	
				λ	φ
1.	SW4	14,1/ 20,7/ 13,4/ 18,9 m 272,0 m ²	565	18° 18' 22,693"	53° 03' 25,814"
2.	SW3	18,8/ 19,7/ 23,2/ 23,4 m 440,5 m ²	565	18° 18' 39,863"	53° 03' 21,963"
	SW7			18° 18' 40,0"	53° 03' 22,0"
3.	SW6	14,4/15,0/11,6/12,8/9,5/14,4 m 400 m ²	567	18° 20' 19,393"	53° 02' 54,337"
4.	SW8	19,4/ 17,0/ 20,0/ 18,9 m 348 m ²	567	18° 20' 0,345"	53° 02' 54,575"

Załącznik nr 2
do Rozporządzenia nr 11/2015
Dyrektora Regionalnego Zarządu Gospodarki Wodnej w Gdańsku
z dnia 3 listopada 2015r.

Opis przebiegu granicy terenu ochrony pośredniej ujęcia wód podziemnych zlokalizowanego w miejscowości Przyłubie

Opis przebiegu granicy strefy ochronnej rozpoczyna się od północno-wschodniego narożnika działki nr 26014/4, przylegającego do szosy krajowej nr 10 (działka nr 431/3). Stąd wzdłuż północno-wschodniej granicy działki nr 26014/4 biegnie w kierunku na południowy-wschód i osiąga południowo-wschodni narożnik tej działki. Od południowo-wschodniego narożnika działki nr 26014/4 granica strefy prowadzona jest w kierunku południowo-zachodnim, wzdłuż południowo-wschodniej granicy działek: nr 26014/4, nr 567, nr 26014/2 i dochodzi do jej południowo-zachodniego narożnika przylegającego do linii kolejowej (działka nr 294/5). Przy południowo-zachodnim narożniku działki nr 26014/2 skręca na północny-zachód i wzdłuż północno-wschodniej granicy działki kolejowej nr 294/5 dochodzi do jej północno-wschodniego narożnika. Od północno-wschodniego narożnika działki nr 294/5 granica strefy prowadzona jest w kierunku na południowy-zachód wzdłuż północno-zachodniej granicy tejże działki. Przechodząc tory kolejowe osiąga południowo-zachodni narożnik działki kolejowej nr 294/5. Od południowo-zachodniego narożnika działki nr 294/5 granica strefy biegnie w kierunku na południowy-zachód, początkowo wzdłuż południowo-wschodniej granicy działki kolejowej nr 294/4. Od południowo-wschodniego narożnika działki kolejowej nr 294/4 granica strefy ochronnej, w dalszym ciągu na południowy-zachód, prowadzona jest wzdłuż drogi leśnej w obrębie działki nr 26213. Drogą leśną granica strefy doprowadzona jest do leśniczówki Przyłubie. Charakterystyczne punkty wyznaczone na drodze leśnej opisano współrzędnymi geograficznymi: punkt nr 1 - $53^{\circ} 02' 44,012''$, $18^{\circ} 19' 57,824''$, punkt nr 2 - $53^{\circ} 02' 41,73''$, $18^{\circ} 19' 52,786''$, punkt nr 3 - $53^{\circ} 02' 41,743''$, $18^{\circ} 19' 15,785''$.

Od północno-wschodniego narożnika działki nr 606/1, nadal w kierunku południowo-wschodnim, granica strefy biegnie wzdłuż północno-zachodnich granic działek nr 606/1, nr 606/2, przecina działkę nr 611, kontynuując przebieg po granicach działki nr 608/2, nr 608/1. Przy północno-zachodnim narożniku działki nr 608/1, przyległym do drogi leśnej (działka nr 557) granica strefy obiera kierunek na północny wschód. Biegnie południowo-wschodnim obrzeżem działki nr 557 dochodząc do południowo-wschodniego narożnika działki nr 26212, określonego punktem nr 4 o współrzędnych geograficznych $53^{\circ} 02' 42,714''$, $18^{\circ} 19' 07,293''$. Następnie przecina działkę nr 26212, przebiegając wzdłuż leśnych dróg i duktów i załamując się w miejscu opisanym punktem nr 5 o współrzędnych geograficznych $53^{\circ} 02' 59,98''$, $18^{\circ} 18' 59,058''$. Od tego miejsca granica strefy biegnie na południowy-zachód (na odcinku około 250 m) i dochodzi do punktu 6, o współrzędnych geograficznych: $53^{\circ} 02' 57,367''$, $18^{\circ} 18' 52,097''$. Zmienia tutaj kierunek na północny i na odcinku 180 m osiąga punkt 7 o współrzędnych geograficznych $53^{\circ} 02' 58,523''$, $18^{\circ} 18' 37,065''$. Od punktu 7, w kierunku na południowy-zachód, wzdłuż duktów leśnych (na odcinku 760 m) dochodzi do punktu 8, o współrzędnych geograficznych $53^{\circ} 02' 54,121''$, $18^{\circ} 17' 56,03''$. Przy punkcie 8 (skrzyżowanie duktów) granica strefy ochronnej obiera kierunek na północny i wzdłuż duktów dochodzi do punktu 9, o współrzędnych geograficznych $53^{\circ} 03' 36,552''$, $18^{\circ} 17' 36,630''$. Jest to punkt styczny do drogi krajowej nr 10 (działka nr 343). Następnie, po przejściu działki nr 343, dalej w kierunku północnym, granica strefy biegnie wzdłuż południowo-wschodniej granicy działki nr 26005/4 i dochodzi do linii kolejowej (działka nr 294/3) – jest to północno-wschodni narożnik działki nr 26005/4. Od północno-wschodniego narożnika działki nr 26005/4 po przejściu linii kolejowej (w kierunku północno-zachodnim) granica strefy osiąga południowo-wschodni narożnik działki nr 284/6. Stąd w kierunku na północny-zachód, wzdłuż południowo-zachodniej granicy działki nr 284/6 dochodzi do jej południowo-zachodniego narożnika. Przy południowo-zachodnim narożniku działki nr 284/6 granica strefy zmienia kierunek na północny wschód i biegnie wzdłuż północno - zachodnich granic działek nr 284/6, nr 26004/7, nr 26003/9.

Przy północno-zachodnim narożniku działki nr 26003/9 granica strefy dochodzi do szosy nr 394 (działka nr 431/2). Następnie, po przejściu na północno-wschodnią stronę szosy (działka nr 431/2) dochodzi do południowo-zachodniego narożnika działki nr 76/13. Stąd w kierunku na południowy-wschód biegnie wzdłuż południowo-zachodnich granic działek: nr 76/13, nr 76/11, nr 76/6, nr 649, nr 26003/15, nr 79 (południowy narożnik), nr 80, nr 66/2, nr 82/3, nr 83/1. Od południowo-wschodniego narożnika działki nr 83/1 granica strefy skręca na północny wschód. Biegnie dalej północno-zachodnią granicą działki nr 84/3 i na odcinku około 30 m (do północnego narożnika – granicy terenu leśnego) północno-zachodnią granicą działki nr 84/7. Przy północnym narożniku terenu leśnego (na działce nr 84/7) granica strefy biegnie w kierunku na

południowy-wschód i północno-wschodnią linią graniczną lasu, przechodzi lokalną drogę gruntową (działka nr 87) i biegnie dalej północno-wschodnią linią graniczną lasu na działce nr 186/6. Dochodzi do północno-zachodniej granicy działki leśnej nr 26003/11. Od tego punktu skręca na północny-wschód i dochodzi do północno-zachodniego narożnika działki nr 26003/11. Stąd zmienia kierunek na południowy-wschód i biegnie (linią łamaną) południowo-zachodnimi granicami działek nr 187/2 i nr 188/6 i dochodzi do północno-wschodniego narożnika działki nr 26003/11. Przy północno-wschodnim narożniku działki nr 26003/11 granica strefy przechodzi lokalną drogę gruntową (działka nr 131/1) i osiąga północno-zachodni narożnik działki nr 189/2. Stąd zmienia kierunek na południowy-zachód i północno-zachodnią granicą działki nr 189/2 dochodzi do jej południowo-zachodniego narożnika. Od południowo-zachodniego narożnika działki nr 189/2 granica strefy ochronnej prowadzona jest w kierunku na południowy-wschód. Biegnie wzdłuż północno-wschodniej granicy działki nr 26003/12, przechodzi drogę gruntową (działka nr 138) i biegnie dalej północno-wschodnią granicą działki nr 192/1, przechodzi międzypolną drogę gruntową (działka nr 192/2) biegnąc dalej północno-wschodnią granicą działki nr 26006/12. Przy północno-wschodnim narożniku działki nr 26006/12, po przejściu drogi gruntowej dochodzi do granicy działki nr 26006/13. Z tego miejsca, wzdłuż północno-zachodniej granicy działki nr 26006/13, na odcinku około 40 m, granica strefy doprowadzona jest do jej północno-zachodniego narożnika.

Od północno-zachodniego narożnika działki nr 26006/13 granica strefy biegnie nadal w kierunku południowo-wschodnim, prowadzona wzdłuż południowo-zachodnich granic działek nr 200/10, nr 200/14, nr 200/18, nr 200/19. Od południowo-zachodniego narożnika działki nr 200/19, po przejściu drogi gruntowej (działka nr 200/15 i 207/3), granica strefy ochronnej wkracza w pole działki nr 207/5 i nadal w kierunku południowo-wschodnim prowadzona jest wzdłuż północno-wschodniej granicy terenu leśnego, przechodząc dalej na pole działki nr 205/1 i doprowadzona jest do północno-zachodniego narożnika działki nr 2600/14. Stąd, w kierunku południowo-wschodnim, biegnie wzdłuż północno - wschodnich granic działek nr 26006/14, nr 203/17, nr 272/2, nr 272/1, nr 273/2.

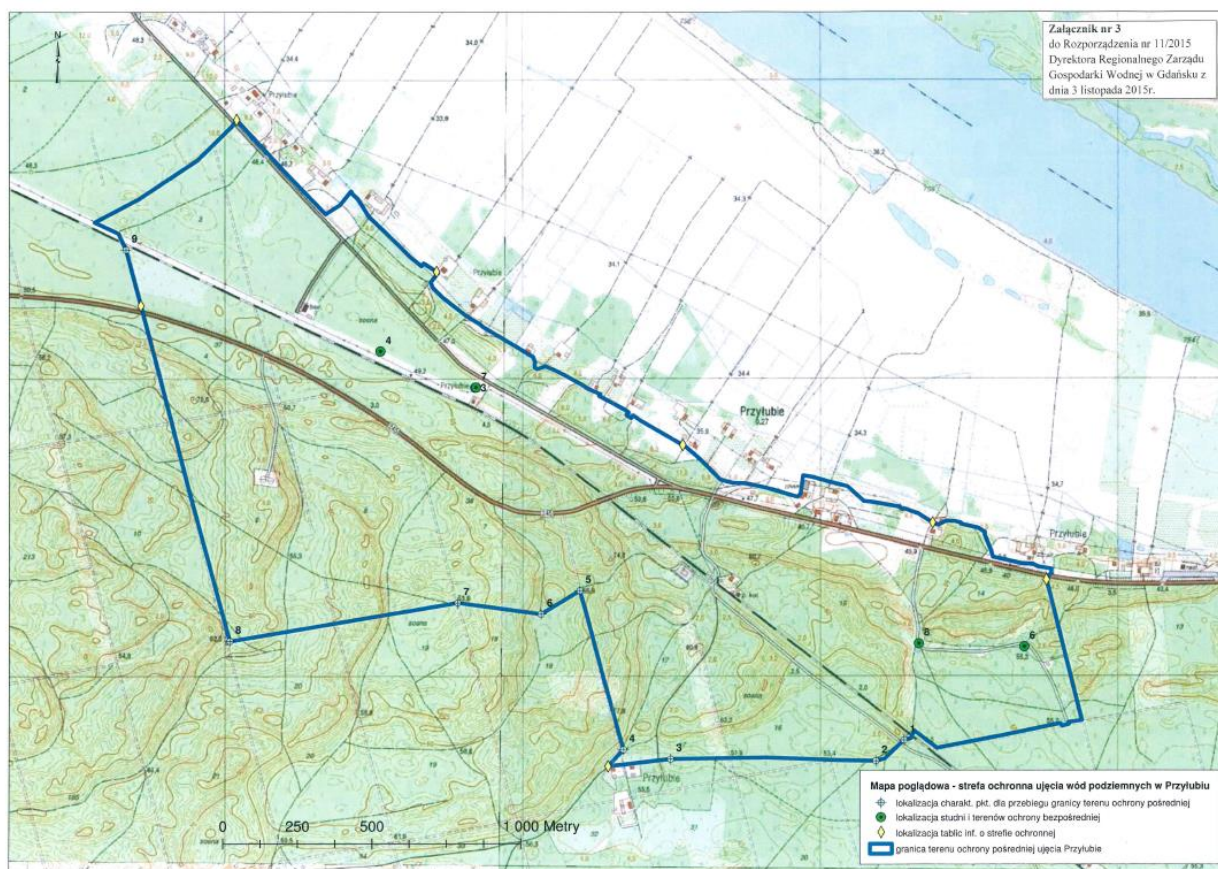
Przy północno-wschodnim narożniku działki nr 273/2 granica strefy kieruje się na północny-wschód, po przejściu drogi gruntowej (działka nr 214), prowadzona jest, na odcinku około 30 m, wzdłuż północno-zachodniej granicy działki nr 267/10. Następnie w polu działki nr 267/10, w kierunku południowo-wschodnim biegnie wzdłuż pasa gruntu rolnego, następnie po północnej granicy działki nr 268/1, aż do północno-zachodniego narożnika działki nr 266/2. Stąd, w kierunku północno-wschodnim, przechodzi przez granice działki nr 266/1, aż do południowo-wschodniego narożnika działki nr 267/7. Dalej, w polu działki nr 266/7 (w kierunku na południowy-wschód) doprowadzona jest do południowo - zachodniego narożnika działki nr 266/6. Następnie, od południowo - wschodniego narożnika działki nr 266/6, granica strefy ochronnej przechodzi w obręb działki nr 266/4 i dalej w kierunku na południowy-wschód prowadzona jest wzdłuż południowo-zachodniej granicy lasu dochodząc do drogi gruntowej – działka nr 401/3. Po przejściu drogi gruntowej dochodzi do południowo-zachodniego narożnika działki nr 401/5. Biegnie dalej w kierunku na wschód południową granicą działki nr 401/5 i nr 401/6. Od południowo-wschodniego narożnika działki nr 401/6 granica strefy skręca na południowy-wschód i biegnie północno-wschodnią granicą działki nr 26014/5 i 405. Przy południowo-zachodnim narożniku działki nr 404/8 granica strefy ochronnej prowadzona jest w kierunku południowo-wschodnim wzdłuż południowo-wschodniej granicy działki nr 404/8 i dochodzi do jej południowo-zachodniego narożnika (przy drodze gruntowej – działka nr 399/5). Od południowo-wschodniego narożnika działki nr 404/8 granica strefy ochronnej skręca na południowy-wschód i wschodnią granicą działki nr 404/7 dochodzi do szosy nr 10 (działka nr 431/3). Przechodząc szosę nr 10 prowadzona granica strefy osiąga punkt wyjścia – północno wschodni narożnik działki nr 26014/4.

Lokalizacja tablic informacyjnych o strefie ochronnej

1. północno-wschodni narożnik działki nr 26014/4 przy szosie krajowej nr 10 współrzędne geograficzne 53° 03' 1,611", 18° 20' 23.262";
2. leśniczówka Przyłubie; północno-zachodni narożnik działki nr 608/1 współrzędne geograficzne 53° 02' 40,877", 18° 19' 4.492";
3. południowo-zachodni narożnik działki nr 26004/6 – przy szosie krajowej nr 10 współrzędne geograficzne 53° 03' 30.501", 18° 17' 39.395";
4. południowo-zachodni narożnik działki nr 76/13 – przy szosie nr 394 współrzędne geograficzne 53° 03' 50,747", 18° 17' 56,416";
5. północno-wschodni narożnik działki nr 26003/11 – przy drodze gruntowej, działka nr 131/1 współrzędne geograficzne 53° 03' 34,503", 18° 18' 32,736";
6. północno-wschodni narożnik działki nr 203/17 – przy drodze gruntowej nr 203/16 współrzędne geograficzne 53° 03' 15,918", 18° 19' 17.436";

-
7. północno-zachodni narożnik działki nr 401/7 – przy drodze gruntowej, działka nr 401/13 współrzędne geograficzne $53^{\circ} 03' 7,709''$, $18^{\circ} 20' 2.628''$.

Załącznik Nr 3 do Rozporządzenia Nr 11/2015
Dyrektora Regionalnego Zarządu Gospodarki Wodnej w Gdańsku
z dnia 3 listopada 2015 r.



Załącznik Nr 4 do Rozporządzenia Nr 11/2015
Dyrektora Regionalnego Zarządu Gospodarki Wodnej w Gdańsku
z dnia 3 listopada 2015 r.

