



DZIENNIK URZĘDOWY

WOJEWÓDZTWA KUJAWSKO-POMORSKIEGO

Bydgoszcz, dnia 25 listopada 2015 r.

Poz. 3643

ROZPORZĄDZENIE Nr 26/2015 DYREKTORA REGIONALNEGO ZARZĄDU GOSPODARKI WODNEJ W WARSZAWIE

z dnia 16 listopada 2015 r.

w sprawie ustanowienia strefy ochronnej ujęcia wód podziemnych „Zazamcze” we Włocławku.

Na podstawie art. 58 ust. 1 ustawy z dnia 18 lipca 2001 r. – Prawo wodne (Dz.U. z 2015 r. poz. 469, 1590 i 1642) zarządza się, co następuje:

§ 1.1. Ustanawia się strefę ochronną ujęcia wód podziemnych „Zazamcze” we Włocławku, zwaną dalej „strefą ochronną”, składającą się z:

- 1) terenu ochrony bezpośredniej;
- 2) terenu ochrony pośredniej.
 2. Teren ochrony bezpośredniej, o łącznej powierzchni 0,2039 ha, obejmuje grunty wokół pięciu studni.
 3. Teren ochrony pośredniej obejmuje obszar o powierzchni 381,4477 ha.
 4. Położenie terenu ochrony bezpośredniej i pośredniej określa mapa stanowiąca załącznik nr 1 do rozporządzenia.
 5. Wykaz działek ewidencyjnych znajdujących się na terenie ochrony bezpośredniej określa załącznik nr 2 do rozporządzenia.
 6. Wykaz działek ewidencyjnych znajdujących się na terenie ochrony pośredniej określa załącznik nr 3 do rozporządzenia.
 7. Opis przebiegu granicy terenu ochrony pośredniej strefy ochronnej określa załącznik nr 4 do rozporządzenia.

§ 2.1. Na terenie ochrony bezpośredniej obowiązują zakazy i nakazy, o których mowa w art. 53 ust. 1 i 2 ustawy z dnia 18 lipca 2001 r. – Prawo wodne.

2. Teren ochrony bezpośredniej należy ogrodzić, a jego granice oznaczyć zgodnie z art. 53 ust. 3 ustawy z dnia 18 lipca 2001 r. – Prawo wodne.

§ 3.1. Na terenie ochrony pośredniej zabrania się:

- 1) wprowadzania ścieków do wód lub do ziemi, z wyjątkiem wód opadowych i roztopowych oraz ścieków pochodzących ze stacji uzdatniania wody, spełniających wymogi zgodnie z obowiązującymi przepisami;
- 2) rolniczego wykorzystania ścieków oraz gnojowicy;
- 3) stosowania środków ochrony roślin, które według zezwolenia na ich wprowadzenie do obrotu zaklasyfikowano jako stwarzające zagrożenie dla zdrowia człowieka, organizmów wodnych lub środowiska, oraz pestycydów i substancji znajdujących się w „Załączniku I” Dyrektywy Parlamentu Europejskiego i Rady 2013/39/UE z dnia 12 sierpnia 2013 r. zmieniającej dyrektywę 2000/60/WE i 2008/105/WE w zakresie substancji priorytetowych w dziedzinie polityki wodnej;
- 4) stosowania wyższych dawek niż zalecane na etykietach środków ochrony roślin, które według zezwolenia na ich wprowadzenie do obrotu nie zaklasyfikowano jako stwarzające zagrożenie dla zdrowia człowieka, organizmów wodnych lub środowiska;
- 5) lokalizowania składowisk odpadów komunalnych, niebezpiecznych, innych niż niebezpieczne i obojętne oraz obojętnych;

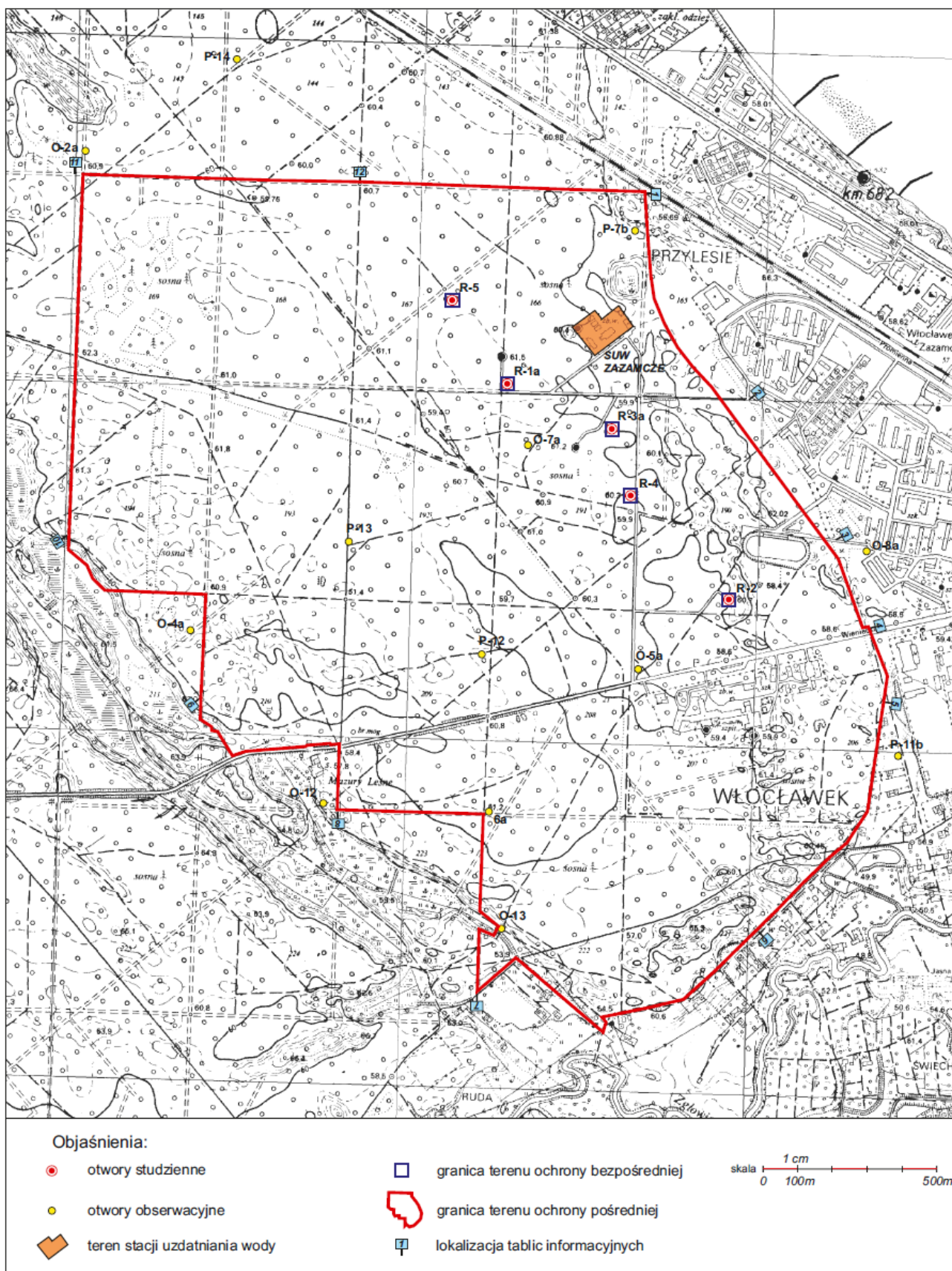
- 6) lokalizowania magazynów i rurociągów do transportu produktów ropopochodnych oraz magazynów:
 - a) substancji określonych w załączniku nr 1 do rozporządzenia Ministra Środowiska z dnia 18 listopada 2014 r. w sprawie warunków, jakie należy spełnić przy wprowadzaniu ścieków do wód lub do ziemi, oraz w sprawie substancji szczególnie szkodliwych dla środowiska wodnego (Dz.U. poz. 1800),
 - b) substancji określonych w rozporządzeniu Ministra Środowiska z dnia 10 listopada 2011 r. w sprawie wykazu substancji priorytetowych w dziedzinie polityki wodnej (Dz.U. Nr 254, poz. 1528),
 - c) towarów niebezpiecznych w rozumieniu przepisów ustawy z dnia 19 sierpnia 2011 r. o przewozie towarów niebezpiecznych (Dz.U. Nr 227 poz. 1367, z późn. zm.);
- 7) budowy stacji paliw z wyjątkiem naziemnych zbiorników gazu płynnego;
- 8) lokalizowania cmentarzy i grzebania zwłok zwierzęcych;
- 9) lokalizowania nowych ujęć wody podziemnej z wyjątkiem modernizacji i rozbudowy komunalnego ujęcia wody „Zazamcze” oraz modernizacji ujęcia wody Szpitala Wojewódzkiego we Włocławku;
- 10) budowy dróg publicznych z wyjątkiem modernizacji dróg istniejących oraz budowy i modernizacji infrastruktury drogowej dla potrzeb Szpitala Wojewódzkiego we Włocławku;
- 11) wykonywanie robót melioracyjnych z wyjątkiem:
 - a) prac mających na celu konserwację rowów melioracyjnych, cieków powierzchniowych i urządzeń wodnych, zapewniających ich drożność i funkcjonalność,
 - b) prac związanych z budową infrastruktury;
- 12) lokalizowania przedsięwzięć, dla których sporządzony raport o oddziaływaniu na środowisko wskazuje na zagrożenie dla wód podziemnych;
- 13) lokalizowania oczyszczalni ścieków bytowych, komunalnych oraz przemysłowych;
- 14) przechowywania i składowania odpadów promieniotwórczych;
- 15) wykonywania odwodnień budowlanych z wyjątkiem:
 - a) odwodnień związanych z budową lub modernizacją:
 - infrastruktury technicznej obiektów technologicznych Stacji Uzdatniania Wody „Zazamcze”,
 - obiektów budowlanych Szpitala Wojewódzkiego we Włocławku,
 - b) krótkotrwałych odwodnień wykonywanych za pomocą igłofiltrów;
- 16) urządzania obozowisk i parkingów z wyjątkiem rozbudowy i modernizacji parkingów osiedlowych, przyulicznych i na terenie Szpitala Wojewódzkiego we Włocławku;
- 17) wydobywania kopalin z wyjątkiem borowin przeznaczonych na potrzeby „Uzdrowiska Wieniec”;
- 18) budowy obiektów zabudowy mieszkaniowej, komunalnej, usługowej i magazynowej niezwiązanej z funkcjonowaniem ujęcia;
- 19) mycia pojazdów mechanicznych poza myjniami usługowymi posiadającymi uszczelnioną nawierzchnię uniemożliwiającą przedostawanie się wód opadowych lub roztopowych do poziomów wodonośnych zasilających ujęcie oraz wyposażonymi w urządzenia oczyszczające oraz systemy odprowadzające ścieki oraz wody opadowe lub roztopowe;
- 20) lokalizowania ferm chowu lub hodowli zwierząt.
 2. Granice terenu ochrony pośredniej należy oznaczyć zgodnie z art. 57 ust. 1 ustawy z dnia 18 lipca 2001 r. – Prawo wodne.

§ 4. Rozporządzenie wchodzi w życie po upływie 14 dni od dnia ogłoszenia.

Dyrektor Regionalnego
Zarządu Gospodarki Wodnej
w Warszawie
Iwona Gawłowska

Załącznik nr 1
do rozporządzenia nr 26/2015
z dnia 16 listopada 2015 r.

Mapa strefy ochronnej ujęcia wód podziemnych „Zazamcze” we Włocławku



Załącznik Nr 2 do Rozporządzenia Nr 26/2015
Dyrektora Regionalnego Zarządu Gospodarki Wodnej
w Warszawie
z dnia 16 listopada 2015 r.

Wykaz działek ewidencyjnych znajdujących się na terenie ochrony bezpośredniej

Lp.	Nr studni	Jednostka ewidencyjna	Obręb		Nr arkusza	Nr działki	Powierzchnia działki położona w strefie ochronnej [ha]	Działka położona w strefie ochronnej	
			nazwa	nr				w całości	w części
1.	R – 1a	046401_1m. Włocławek	Włocławek KM	0280	28	228	0,0445		x
2.	R – 2	046401_1m. Włocławek	Włocławek KM	0280	28	219	0,0379		x
3.	R – 3a	046401_1m. Włocławek	Włocławek KM	0280	28	222	0,0324		x
4.	R – 4	046401_1m. Włocławek	Włocławek KM	0280	28	222	0,0401		x
5.	R - 5	046401_1m. Włocławek	Włocławek KM	0280	28	217	0,0490		x

Załącznik Nr 3 do Rozporządzenia Nr 26/2015
Dyrektora Regionalnego Zarządu Gospodarki Wodnej
w Warszawie
z dnia 16 listopada 2015 r.

Wykaz działek ewidencyjnych znajdujących się na terenie ochrony pośredniej

Lp.	Jednostka ewidencyjna	Obręb		Nr arkusza	Nr działki	Powierzchnia działki położona w strefie ochronnej [ha]	Działka położona w strefie ochronnej	
		nazwa	nr				w całości	w części
1.	046401_1 m. Włocławek	Włocławek KM	0280	28	3/24	1,2854	x	
2.	046401_1 m. Włocławek	Włocławek KM	0280	28	190/3	1,9511	x	
3.	046401_1 m. Włocławek	Włocławek KM	0280	28	190/4	0,4102	x	
4.	046401_1 m. Włocławek	Włocławek KM	0280	28	191/4	0,5203	x	
5.	046401_1 m. Włocławek	Włocławek KM	0280	28	192/6	0,1201	x	
6.	046401_1 m. Włocławek	Włocławek KM	0280	28	225/1	0,0362	x	
7.	046401_1 m. Włocławek	Włocławek KM	0280	28	226/1	0,0698	x	
8.	046401_1 m. Włocławek	Włocławek KM	0280	28	217	24,0310		x
9.	046401_1 m. Włocławek	Włocławek KM	0280	28	218	7,5142	x	
10.	046401_1 m. Włocławek	Włocławek KM	0280	28	219	13,3796		x
11.	046401_1 m. Włocławek	Włocławek KM	0280	28	220	13,2325	x	
12.	046401_1 m. Włocławek	Włocławek KM	0280	28	221	9,0651	x	
13.	046401_1 m. Włocławek	Włocławek KM	0280	28	222	11,0124		x
14.	046401_1 m. Włocławek	Włocławek KM	0280	28	223	4,3024	x	
15.	046401_1 m. Włocławek	Włocławek KM	0280	28	224	0,2001	x	
16.	046401_1 m. Włocławek	Włocławek KM	0280	28	225/2	1,2145	x	
17.	046401_1 m. Włocławek	Włocławek KM	0280	28	226/2	5,9436	x	
18.	046401_1 m. Włocławek	Włocławek KM	0280	28	227	1,0206	x	
19.	046401_1 m. Włocławek	Włocławek KM	0280	28	228	26,0155		x
20.	046401_1 m. Włocławek	Włocławek KM	1241	124/1	1/1	0,3234	x	
21.	046401_1 m. Włocławek	Włocławek KM	1241	124/1	2/1	0,0760	x	
22.	046401_1 m. Włocławek	Włocławek KM	1241	124/1	2/3	0,0023	x	
23.	046401_1 m. Włocławek	Włocławek KM	1241	124/1	2/4	0,0022	x	
24.	046401_1 m. Włocławek	Włocławek KM	1241	124/1	2/5	0,0023	x	
25.	046401_1 m. Włocławek	Włocławek	124	124/1	2/6	0,0022	x	

	Włocławek	KM						
26.	046401_1 m. Włocławek	Włocławek KM	1241	124/1	2/7	0,0026	x	
27.	046401_1 m. Włocławek	Włocławek KM	1241	124/1	2/8	0,0023	x	
28.	046401_1 m. Włocławek	Włocławek KM	1241	124/1	2/9	0,0022	x	
29.	046401_1 m. Włocławek	Włocławek KM	1241	124/1	2/10	0,0021	x	
30.	046401_1 m. Włocławek	Włocławek KM	1241	124/1	2/11	0,0023	x	
31.	046401_1 m. Włocławek	Włocławek KM	124	124/1	2/12	0,0106	x	
32.	046401_1 m. Włocławek	Włocławek KM	1241	124/1	2/15	0,1420	x	
33.	046401_1 m. Włocławek	Włocławek KM	1241	124/1	2/16	0,0022	x	
34.	046401_1 m. Włocławek	Włocławek KM	1241	124/1	2/17	0,0020	x	
35.	046401_1 m. Włocławek	Włocławek KM	1241	124/1	2/18	0,0019	x	
36.	046401_1 m. Włocławek	Włocławek KM	1241	124/1	2/19	0,0020	x	
37.	046401_1 m. Włocławek	Włocławek KM	124	124/1	2/20	0,0024	x	
38.	046401_1 m. Włocławek	Włocławek KM	1241	124/1	2/21	0,0020	x	
39.	046401_1 m. Włocławek	Włocławek KM	1241	124/1	2/22	0,0021	x	
40.	046401_1 m. Włocławek	Włocławek KM	1241	124/1	2/24	0,0019	x	
41.	046401_1 m. Włocławek	Włocławek KM	1241	124/1	2/26	0,6489	x	
42.	046401_1 m. Włocławek	Włocławek KM	1241	124/1	2/28	0,0023	x	
43.	046401_1 m. Włocławek	Włocławek KM	124	124/1	2/29	0,0006	x	
44.	046401_1 m. Włocławek	Włocławek KM	1241	124/1	2/30	0,1483	x	
45.	046401_1 m. Włocławek	Włocławek KM	1241	124/1	2/31	8,2652	x	
46.	046401_1 m. Włocławek	Włocławek KM	1241	124/1	4/1	1,3293	x	
47.	046401_1 m. Włocławek	Włocławek KM	1241	124/1	208/1	0,3849	x	
48.	046401_1 m. Włocławek	Włocławek KM	1241	124/1	208/2	8,6848	x	
49.	046401_1 m. Włocławek	Włocławek KM	124	124/1	209	1,3586	x	
50.	046401_1 m. Włocławek	Włocławek KM	1241	124/1	210	1,4391	x	
51.	046401_1 m. Włocławek	Włocławek KM	1241	124/1	222	3,9096	x	
52.	046401_1 m. Włocławek	Włocławek KM	1241	124/1	223	6,7389	x	
53.	046401_1 m. Włocławek	Włocławek KM	1241	124/1	224	0,2836	x	
54.	Brześć Kuj. – obszar wiejski	Wieniec - Zalesie	3	5	325	24,2600	x	
55.	Brześć Kuj. – obszar wiejski	Wieniec - Zalesie	3	5	345	21,7900	x	

56.	Brześć Kuj. – obszar wiejski	Wieniec - Zalesie	3	5	346	18,1300	x	
57.	Brześć Kuj. – obszar wiejski	Wieniec - Zalesie	3	5	347	3,9600	x	
58.	Brześć Kuj. – obszar wiejski	Wieniec - Zalesie	3	5	348	18,1600	x	
59.	Brześć Kuj. – obszar wiejski	Wieniec - Zalesie	3	5	349	15,8700	x	
60.	Brześć Kuj. – obszar wiejski	Wieniec - Zalesie	3	5	350	9,3300	x	
61.	Brześć Kuj. – obszar wiejski	Wieniec - Zalesie	3	5	351	0,1000	x	
62.	Brześć Kuj. – obszar wiejski	Wieniec - Zalesie	3	5	354	9,4500	x	
63.	Brześć Kuj. – obszar wiejski	Wieniec - Zalesie	3	5	355	13,4200	x	
64.	Brześć Kuj. – obszar wiejski	Wieniec - Zalesie	3	5	358	20,9500	x	
65.	Brześć Kuj. – obszar wiejski	Wieniec - Zalesie	3	5	359	22,5400	x	
66.	Brześć Kuj. – obszar wiejski	Wieniec - Zalesie	3	5	364	0,8400	x	
67.	Brześć Kuj. – obszar wiejski	Wieniec - Zalesie	3	5	285	1,8300	x	
68.	Lubanie- obszar wiejski	Mikanowo	10	5	422	0,0700	x	
69.	Lubanie- obszar wiejski	Mikanowo	10	5	426	2,6700	x	
70.	Lubanie- obszar wiejski	Mikanowo	10	5	427	3,6100	x	
71.	Lubanie – obszar wiejski	Mikanowo	10	5	442	22,3600	x	
72.	Lubanie – obszar wiejski	Mikanowo	10	5	443	15,8600	x	
73.	Lubanie – obszar wiejski	Mikanowo	10	5	444	1,1400	x	

Załącznik Nr 4 do Rozporządzenia Nr 26/2015
Dyrektora Regionalnego Zarządu Gospodarki Wodnej
w Warszawie
z dnia 16 listopada 2015 r.

Opis przebiegu granicy terenu ochrony pośredniej strefy ochronnej

Opis przebiegu granicy terenu ochrony pośredniej strefy ochronnej ujęcia rozpoczyna się od północno-wschodniego narożnika działki nr 228 – obręb 0280 Włocławek KM 28. Od tego punktu granica biegnie na południowy-wschód po wschodniej granicy działek nr: 228, 220, 190/4, 219 i 225/2 dochodząc do ulicy Wienieckiej. Tu skręca na wschód i biegnie północną stroną ulicy do wysokości ulicy Obwodowej. Przecina linią prostą ul. Wieniecką i dalej kontynuuje się na południe po wschodniej i południowej granicy działki nr 208/1 - obręb 1241 Włocławek KM124/1. Dalej biegnie wschodnimi granicami działek nr 208/2 i 222 dochodząc do granicy miasta. Następnie przechodząc na obręb ewidencyjny Wieniec Zalesie, biegnie po wschodniej i południowej granicy działki nr 359, dalej południową granicą działki nr 358, następnie skręcając na zachód pokrywa się z południową i zachodnią granicą działki nr 354. Dochodząc do ul. Wienieckiej przecina ją na wprost i kontynuuje się po południowej i zachodniej granicy działki nr 348, dalej południową i zachodnią granicą działki nr 325 oraz zachodnią granicą działki nr 364. Przechodząc na obręb Mikanowo granica biegnie zachodnią i północną granicą działki nr 442, dalej północnymi granicami działek nr: 443 i na obrębie 0280 Włocławek KM 28 działkami nr 218, 217 i 228 dochodząc do punktu wyjściowego.