



DZIENNIK URZĘDOWY

WOJEWÓDZTWA KUJAWSKO-POMORSKIEGO

Bydgoszcz, dnia 30 listopada 2015 r.

Poz. 3732

UCHWAŁA Nr XIV/298/15 SEJMIKU WOJEWÓDZTWA KUJAWSKO-POMORSKIEGO

z dnia 23 listopada 2015 r.

w sprawie wyznaczenia aglomeracji Choceń.

Na podstawie art. 43 ust. 2a ustawy z dnia 18 lipca 2001 r. Prawo wodne (Dz.U. z 2015 r., poz. 469), art. 22 ust. 2 ustawy z dnia 5 stycznia 2011 r. o zmianie ustawy Prawo wodne oraz niektórych innych ustaw (Dz.U. Nr 32, poz. 159 z późn. zm.¹⁾) oraz § 3 i 4 rozporządzenia Ministra Środowiska z dnia 22 lipca 2014 r. w sprawie sposobu wyznaczania obszaru i granic aglomeracji (Dz.U., poz. 995), uchwała się, co następuje:

§ 1. Wyznacza się aglomerację Choceń o równoważnej liczbie mieszkańców (RLM) 6 076 z oczyszczalnią ścieków zlokalizowaną na terenie miejscowości Choceń w powiecie włocławskim, której obszar obejmuje miejscowości: Choceń, Czerniewice, Wilkowiczki, Wilkowice, Borzymie, Jarantowice, Śmiłowice, położone w gminie Choceń.

§ 2. Obszar i granice aglomeracji wyznaczono na mapie w skali 1:25 000, stanowiącej załącznik do niniejszej uchwały.

§ 3. Likwiduje się aglomerację Choceń wyznaczoną rozporządzeniem Nr 7/2008 Wojewody Kujawsko-Pomorskiego z dnia 30 kwietnia 2008 r. w sprawie wyznaczenia aglomeracji Choceń (Dz.Urz.Województwa Kujawsko-Pomorskiego Nr 68, poz. 1125).

§ 4. Traci moc rozporządzenie Wojewody Kujawsko-Pomorskiego wskazane w § 3.

§ 5. Uchwała wchodzi w życie po upływie 14 dni od dnia ogłoszenia w Dzienniku Urzędowym Województwa Kujawsko-Pomorskiego.

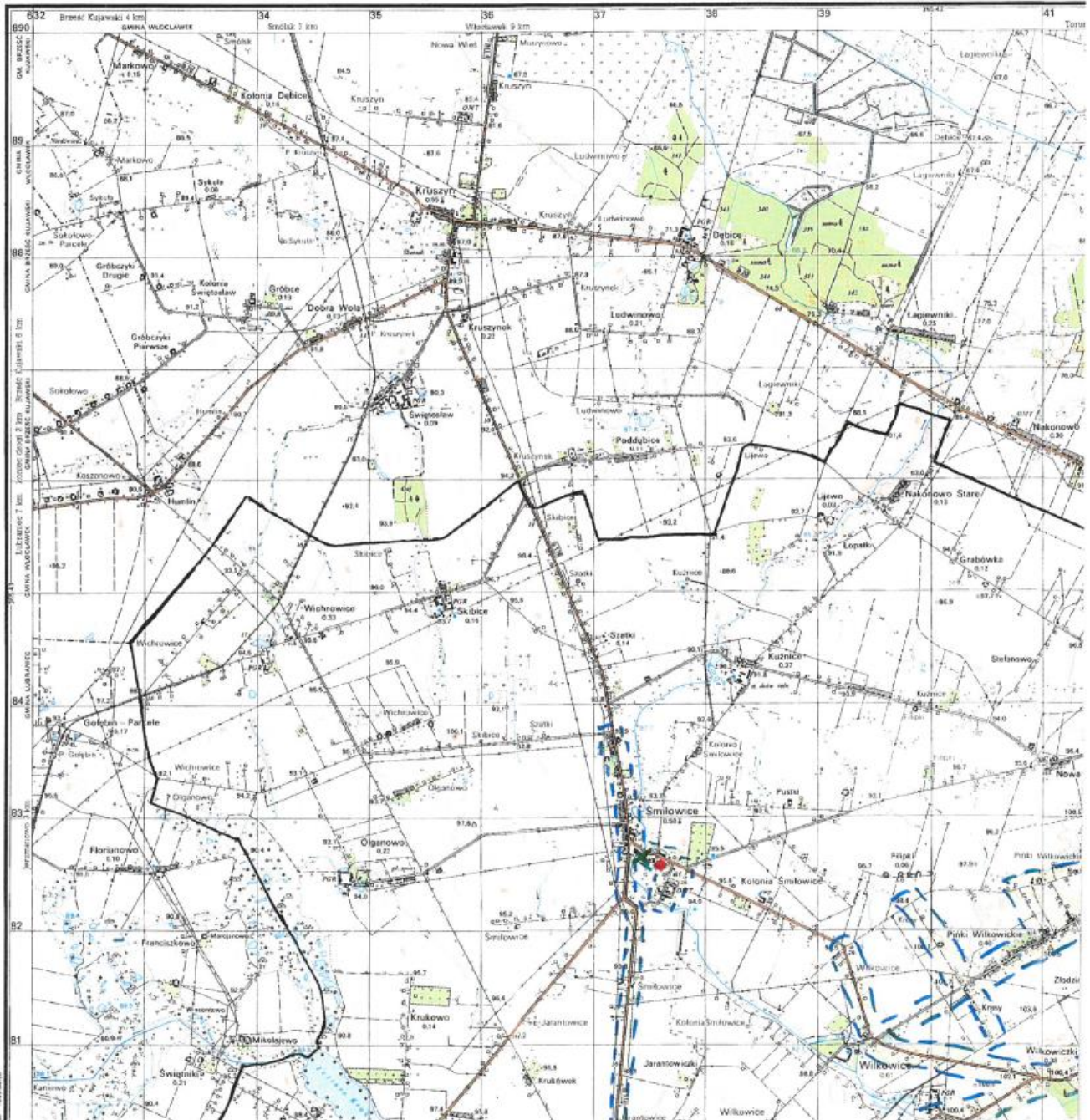
Przewodniczący Sejmiku
Ryszard Bober

¹⁾Zmiana wymienionej ustawy została ogłoszona w Dz.U. z 2014 r., poz. 850.

1

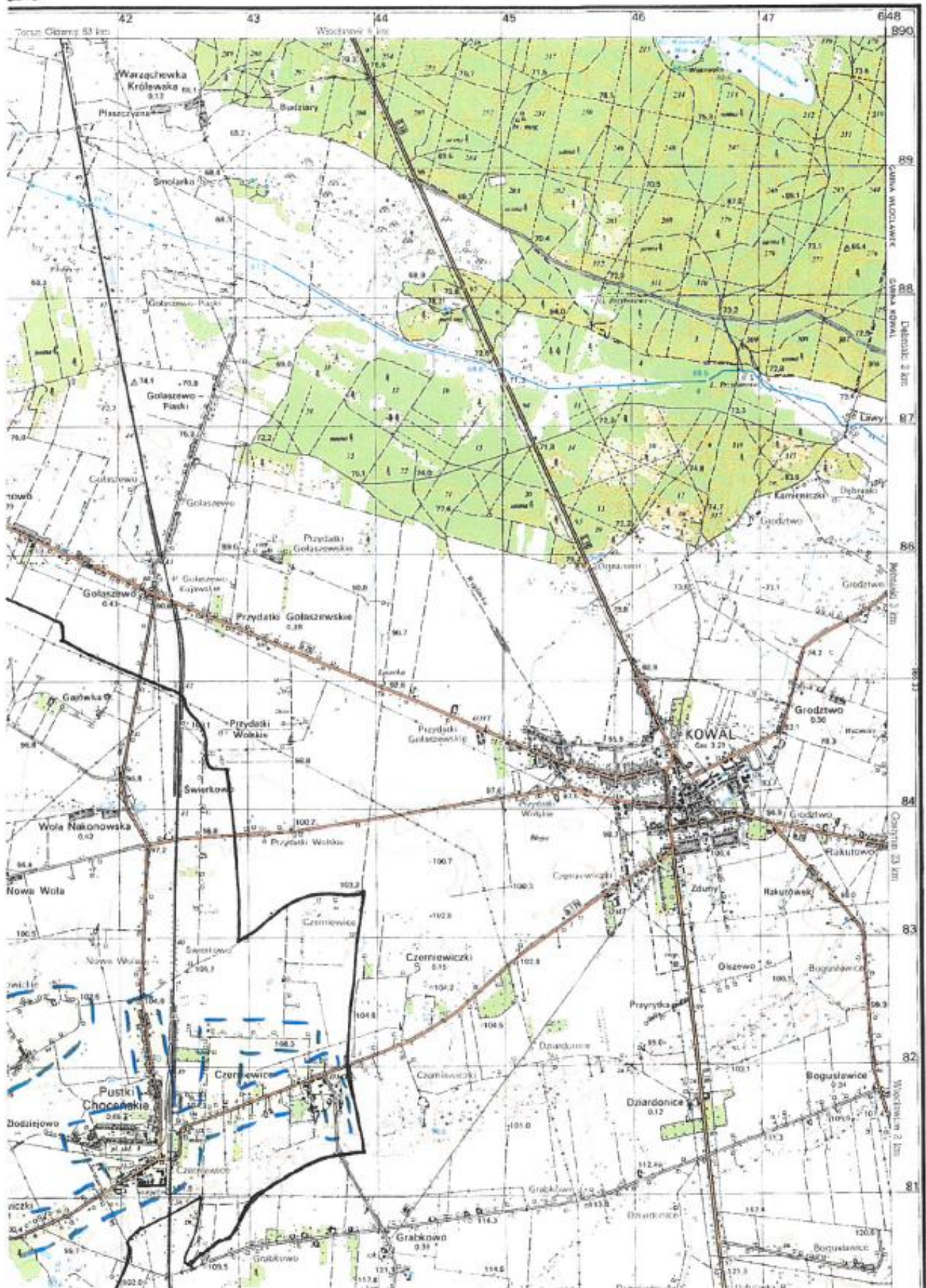
PAŃSTWYMI SKALĄ WSPÓŁCZYNĄ 1:50
PODŁÓŻY ODRĘBNIENIA WYKRESIŁ
WOJ. WŁOCŁAWSKIE

GŁÓWNY GEODETA KRAJU
365.44 KOWAL

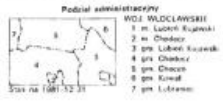
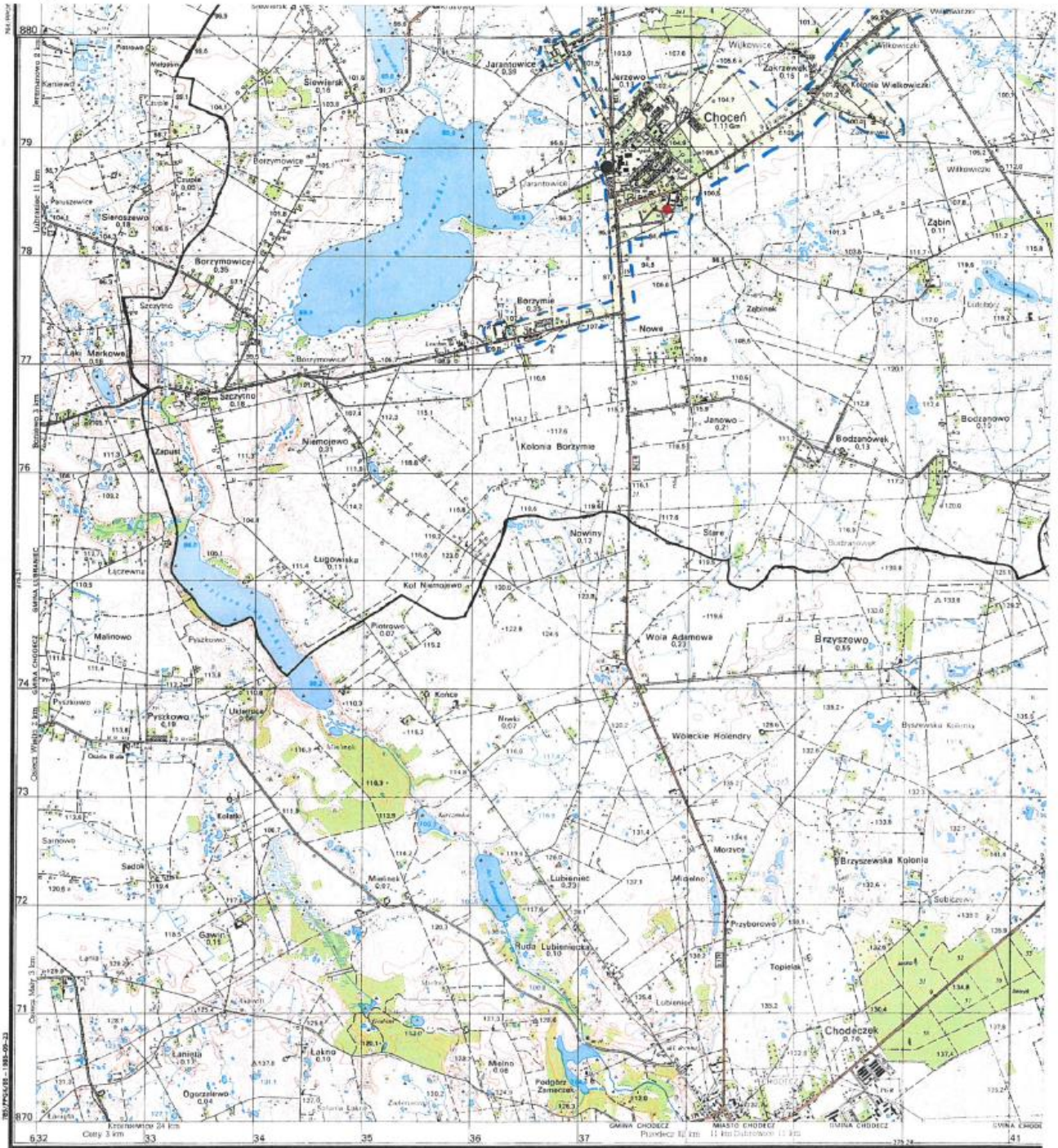


2

MAPA TOPOGRAFICZNA



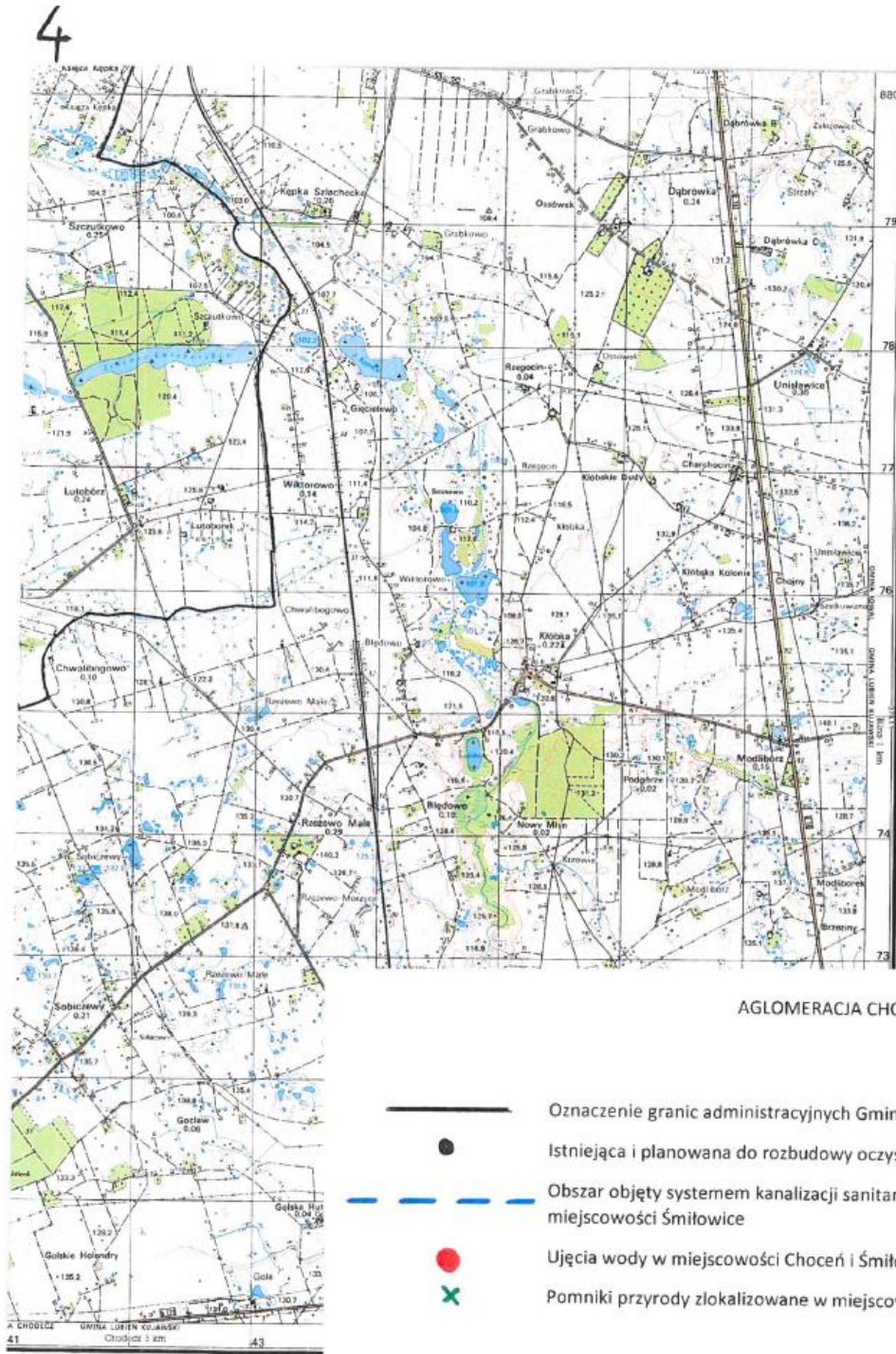
3



1 : 25 000



© GŁÓWNY GEODETA KRAJU
 Wzrost i skala 20000000. Kopia i druk na papierze i na nośniku elektronicznym nie mogą być rozpowszechniane bez zgody Głównego Geodety Kraju.
 All rights reserved. This map or any part of it may not be published, reproduced, stored in a retrieval system or transmitted in any form or by any means, electronic, mechanical or other, without the prior written permission of the publisher.



Opisany w systemach
kartograficznych lub innych.
Nie do zaakceptowania
wskazywania.



Opracowano w OPIK Kujawy 1988
na podstawie map 1:10 000 z 1981 r.
wg znaków wydanych w 1955
Wydawnictwo Państwowe Zakłady Geograficzne
50-104, Warszawa 2021
Wydanie pierwsze

MT 250004 375.22

