



DZIENNIK URZĘDOWY

WOJEWÓDZTWA KUJAWSKO-POMORSKIEGO

Bydgoszcz, dnia 30 listopada 2015 r.

Poz. 3733

UCHWAŁA Nr XIV/300/15 SEJMIKU WOJEWÓDZTWA KUJAWSKO-POMORSKIEGO

z dnia 23 listopada 2015 r.

w sprawie wyznaczenia aglomeracji Więcbork.

Na podstawie art. 43 ust. 2a ustawy z dnia 18 lipca 2001 r. Prawo wodne (Dz.U. z 2015 r., poz. 469), art. 22 ust. 2 ustawy z dnia 5 stycznia 2011 r. o zmianie ustawy Prawo wodne oraz niektórych innych ustaw (Dz.U. Nr 32, poz. 159 z późn. zm.¹⁾) oraz § 3 i 4 rozporządzenia Ministra Środowiska z dnia 22 lipca 2014 r. w sprawie sposobu wyznaczania obszaru i granic aglomeracji (Dz.U., poz. 995), uchwała się, co następuje:

§ 1. Wyznacza się aglomerację Więcbork o równoważnej liczbie mieszkańców (RLM) 9 138 z oczyszczalnią ścieków zlokalizowaną na terenie miejscowości Runowo Młyn, której obszar obejmuje miejscowości: Więcbork, Sypniewo, Runowo Krajeńskie, Nowy Dwór, Pęperzyn, Śmiłowo, Suchorączek, Witunia.

§ 2. Obszar i granice aglomeracji wyznaczono na mapie w skali 1:10 000, stanowiącej załącznik do niniejszej uchwały.

§ 3. Likwiduje się aglomerację Więcbork wyznaczoną rozporządzeniem Nr 7/2007 Wojewody Kujawsko-Pomorskiego z dnia 7 września 2007 r. w sprawie wyznaczenia aglomeracji Więcbork (Dz.Urz.Województwa Kujawsko-Pomorskiego Nr 108/2007, poz. 1607).

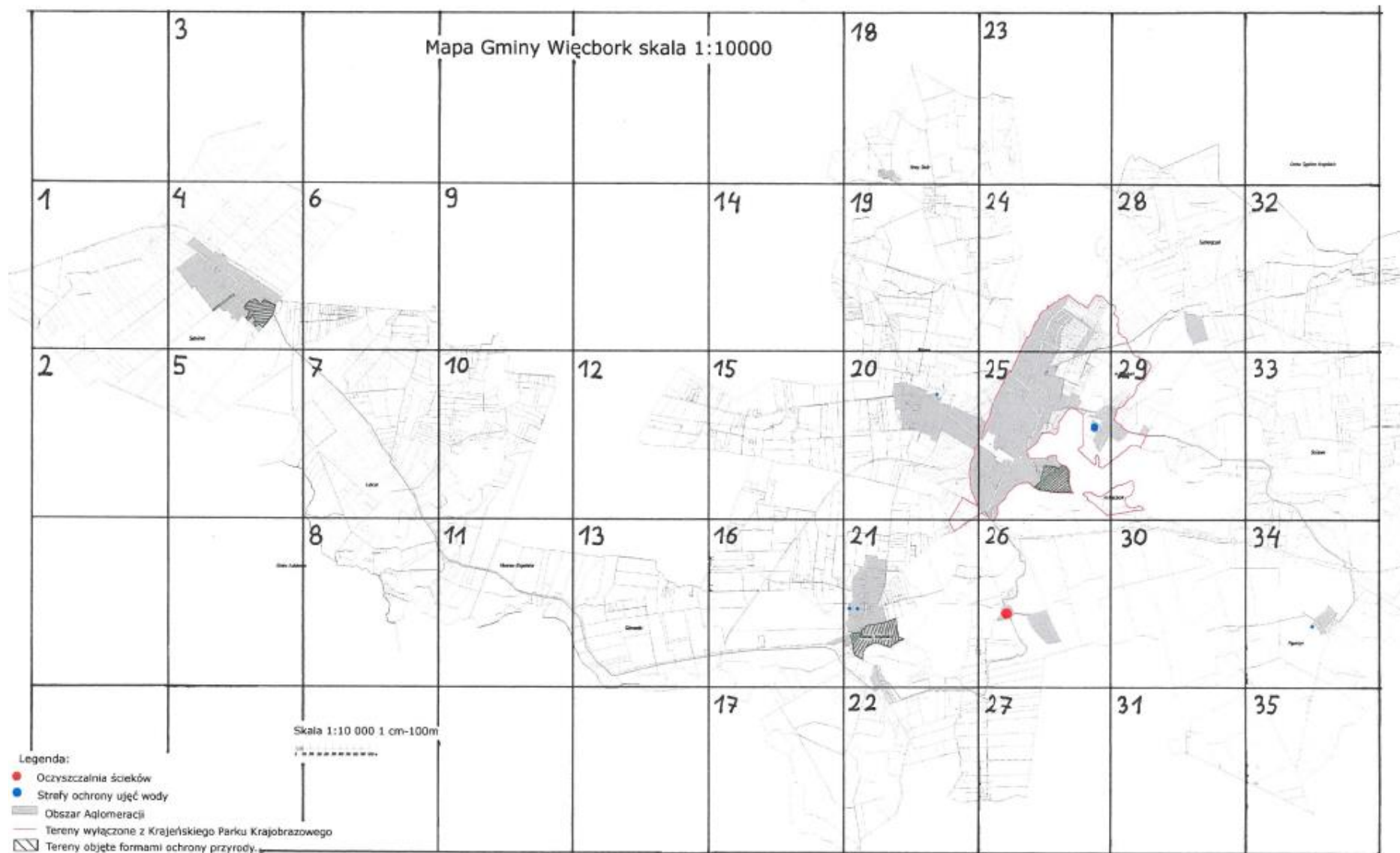
§ 4. Traci moc rozporządzenie Wojewody Kujawsko-Pomorskiego wskazane w § 3.

§ 5. Uchwała wchodzi w życie po upływie 14 dni od dnia ogłoszenia w Dzienniku Urzędowym Województwa Kujawsko-Pomorskiego.

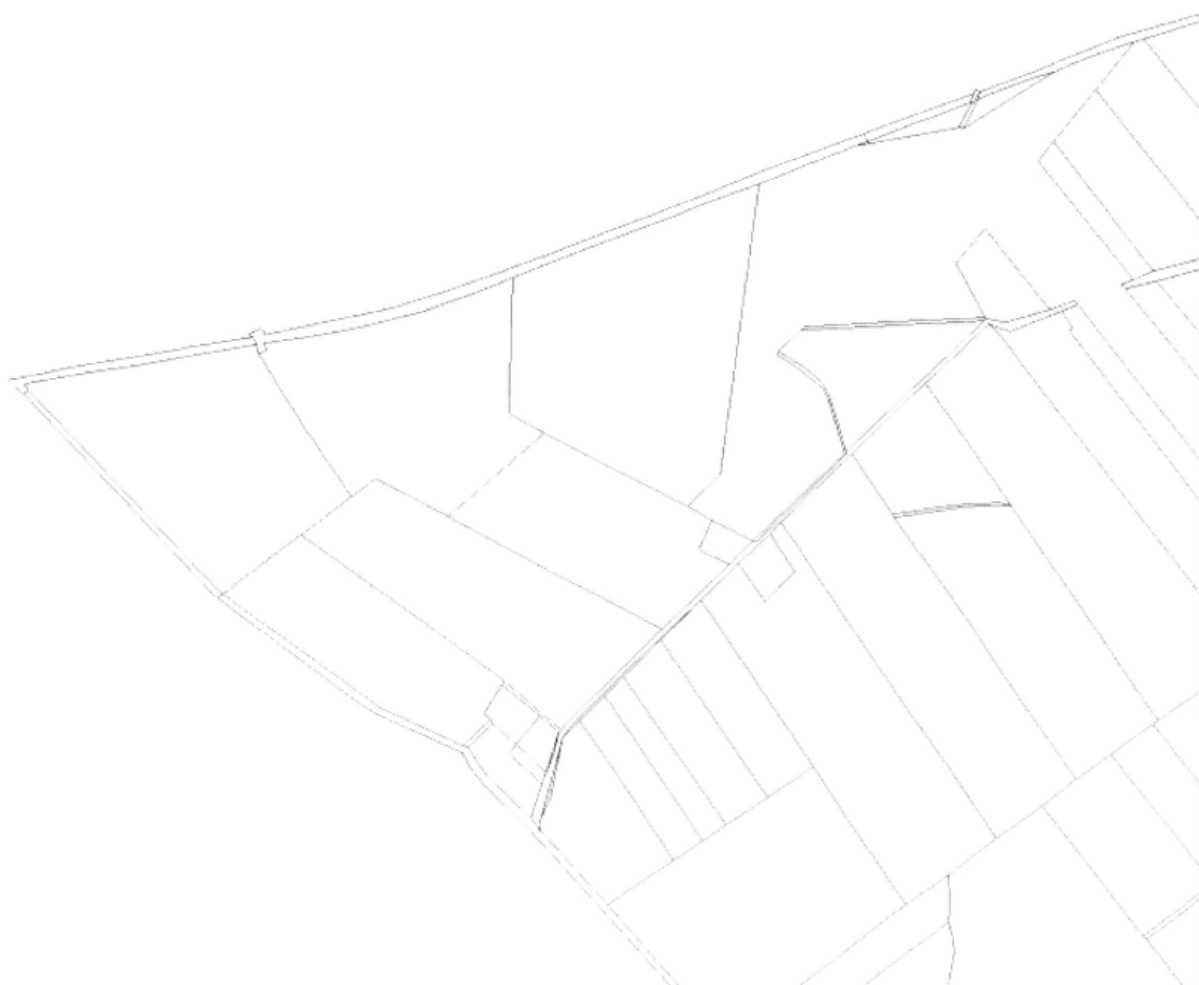
Przewodniczący Sejmiku
Ryszard Bober

¹⁾Zmiana wymienionej ustawy została ogłoszona w Dz.U. z 2014 r., poz. 850.

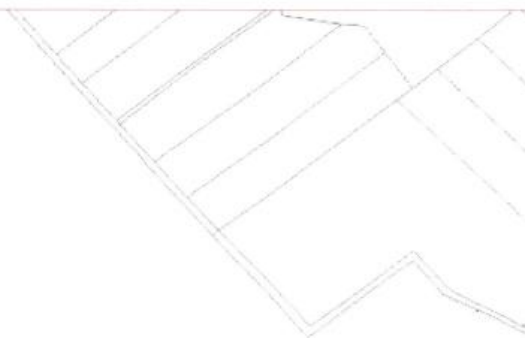
Załącznik do Uchwały Nr XIV/300/15
Sejmiku Województwa Kujawsko-Pomorskiego
z dnia 23 listopada 2015 r.



1



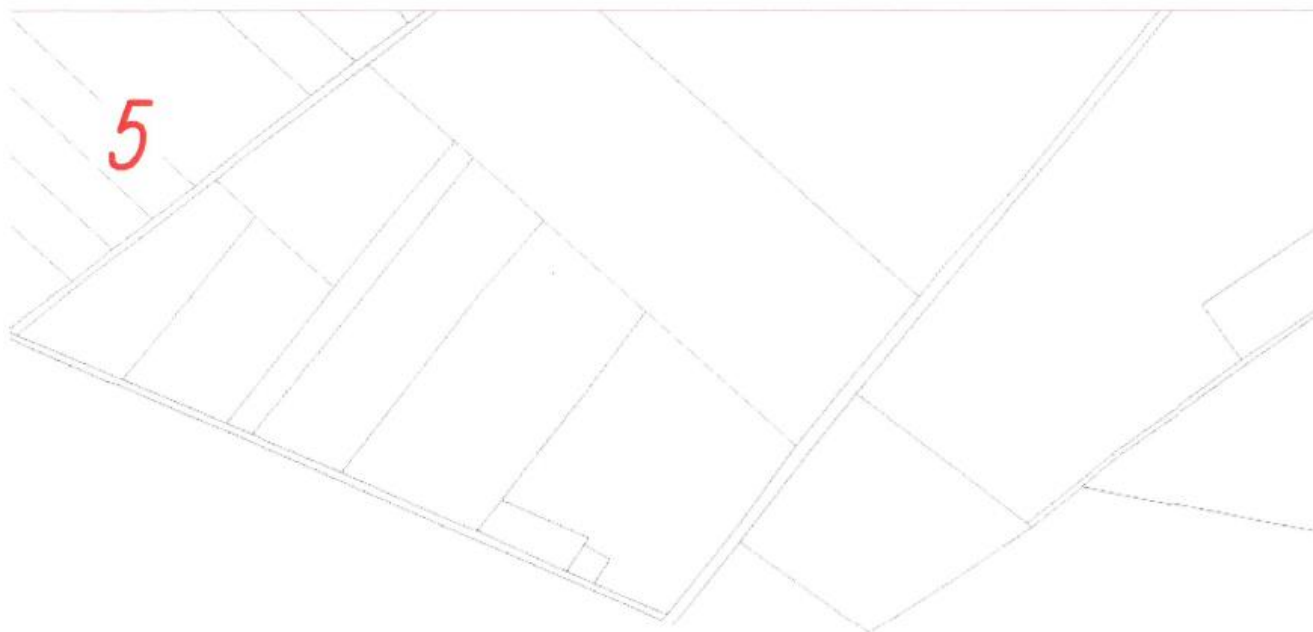
2

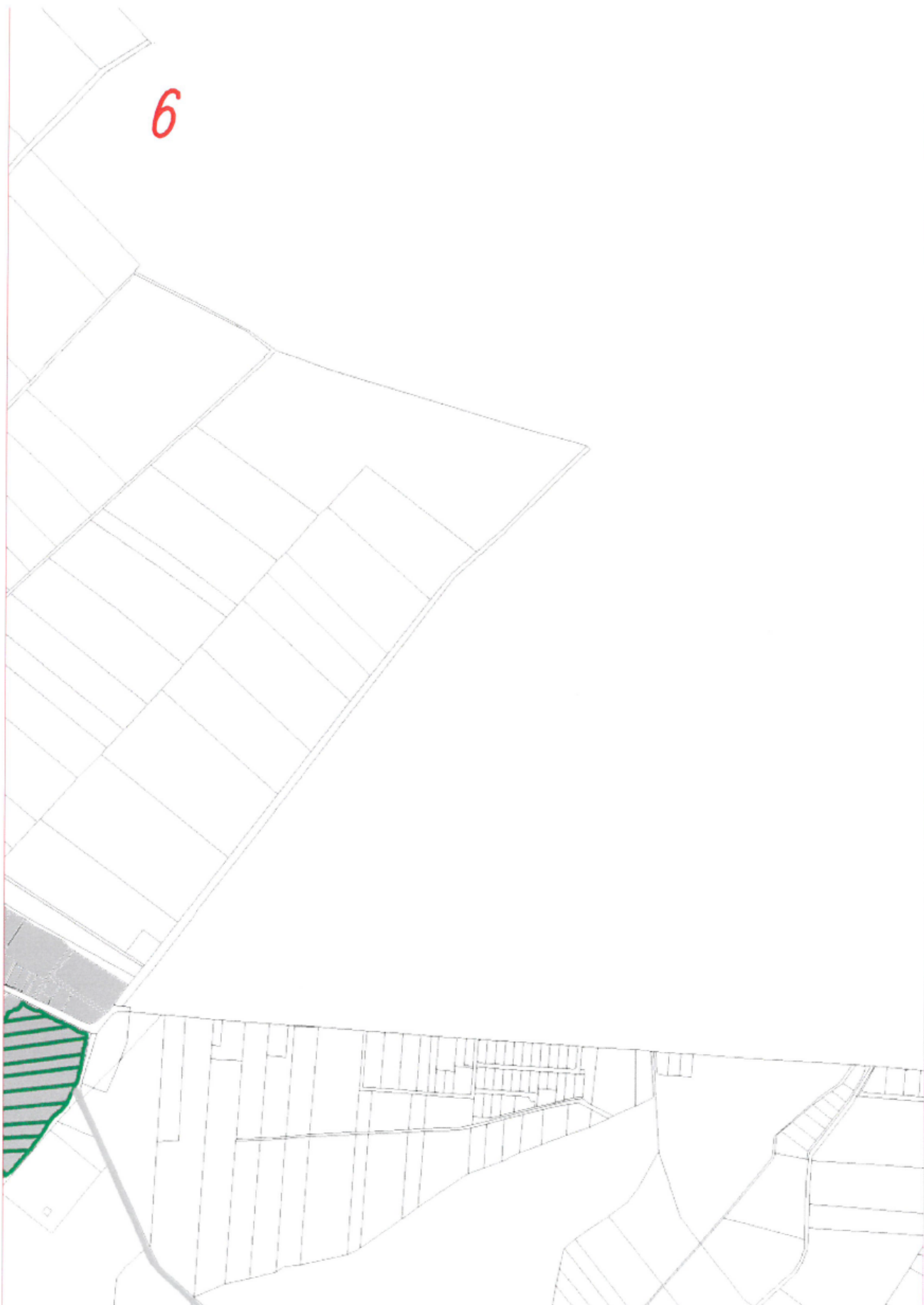


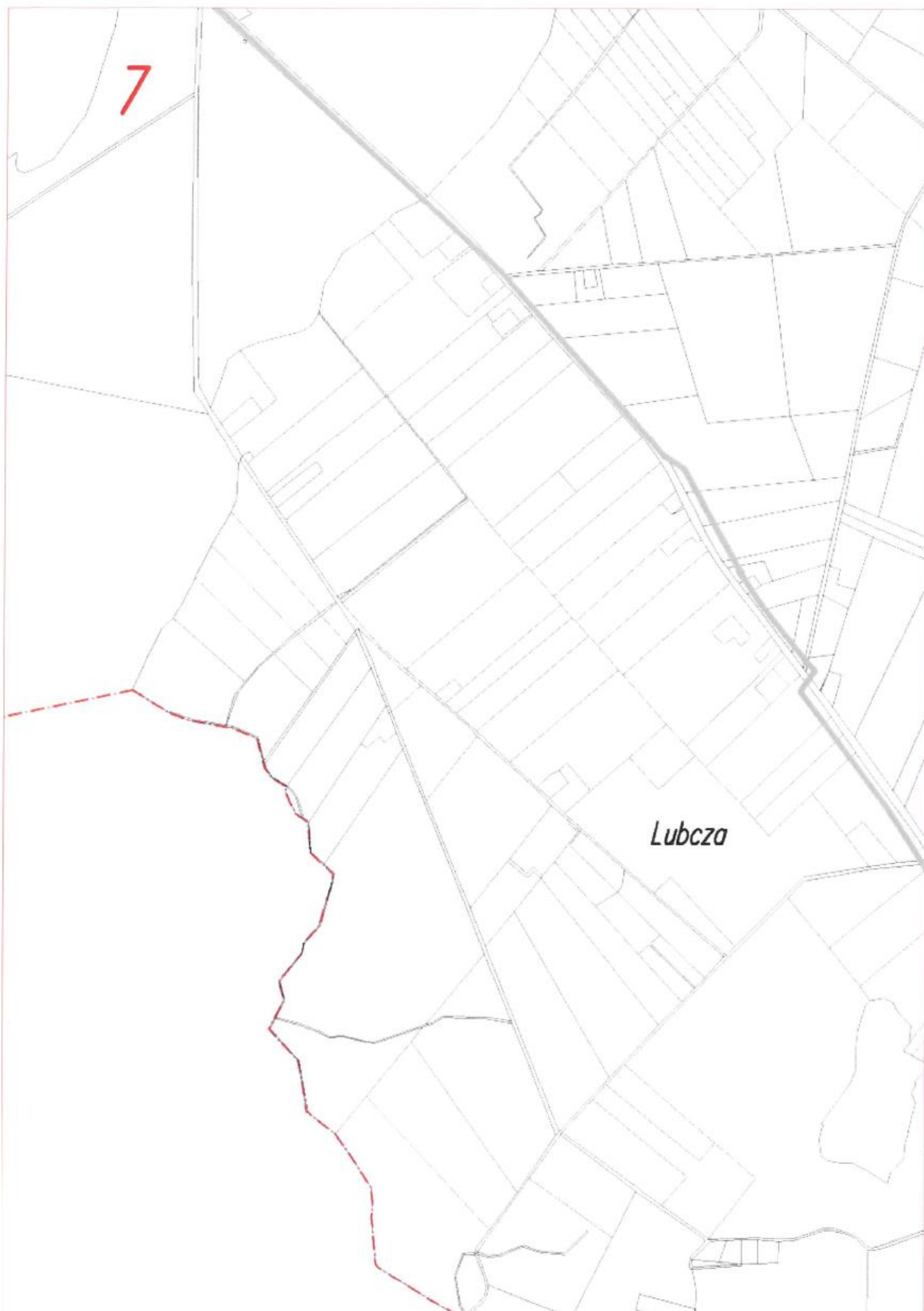
3











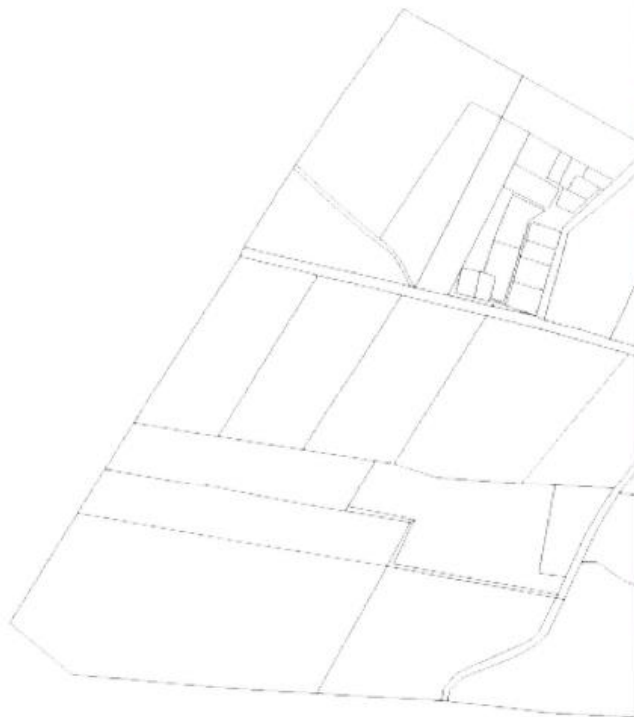
9







12



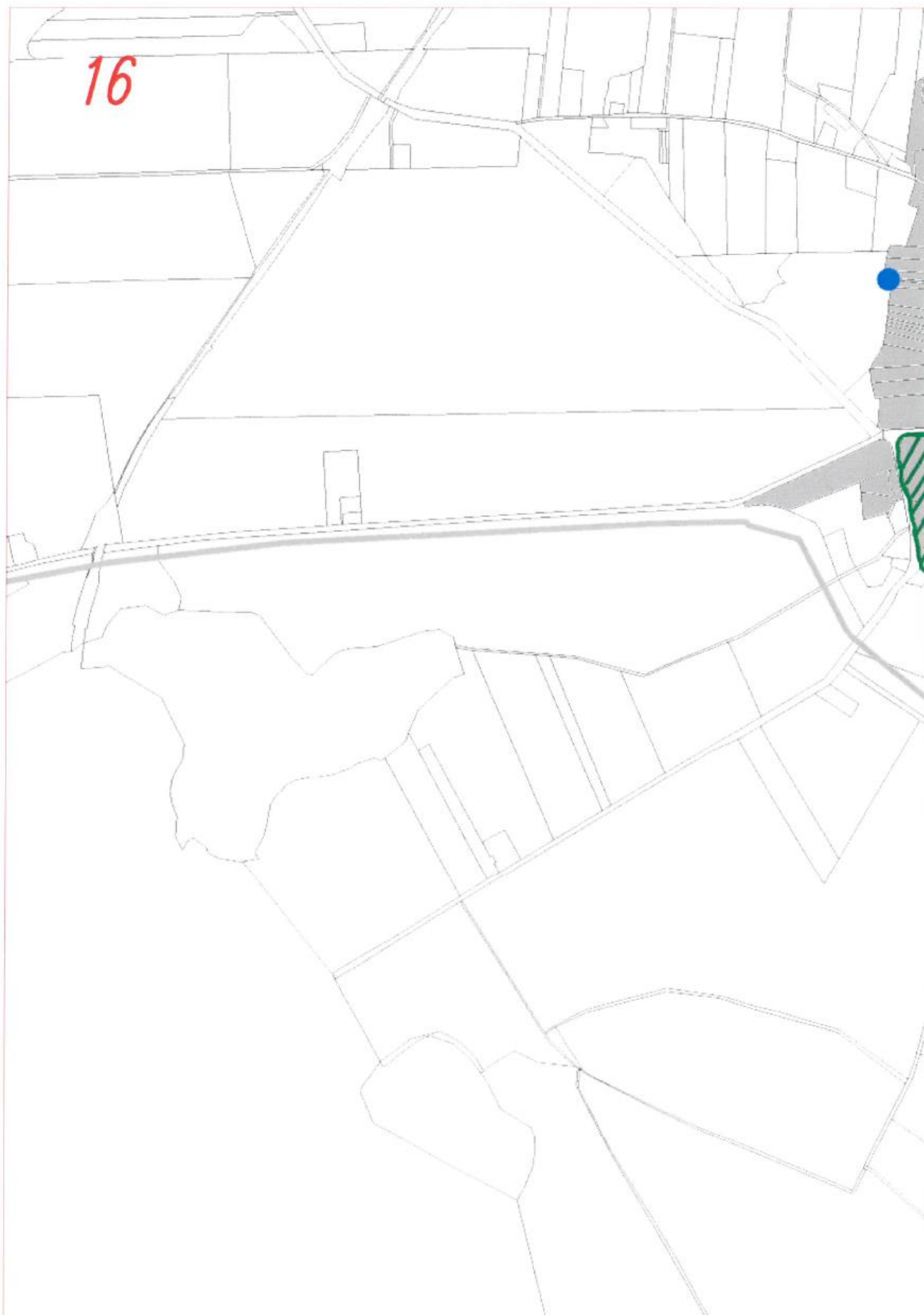


14



15





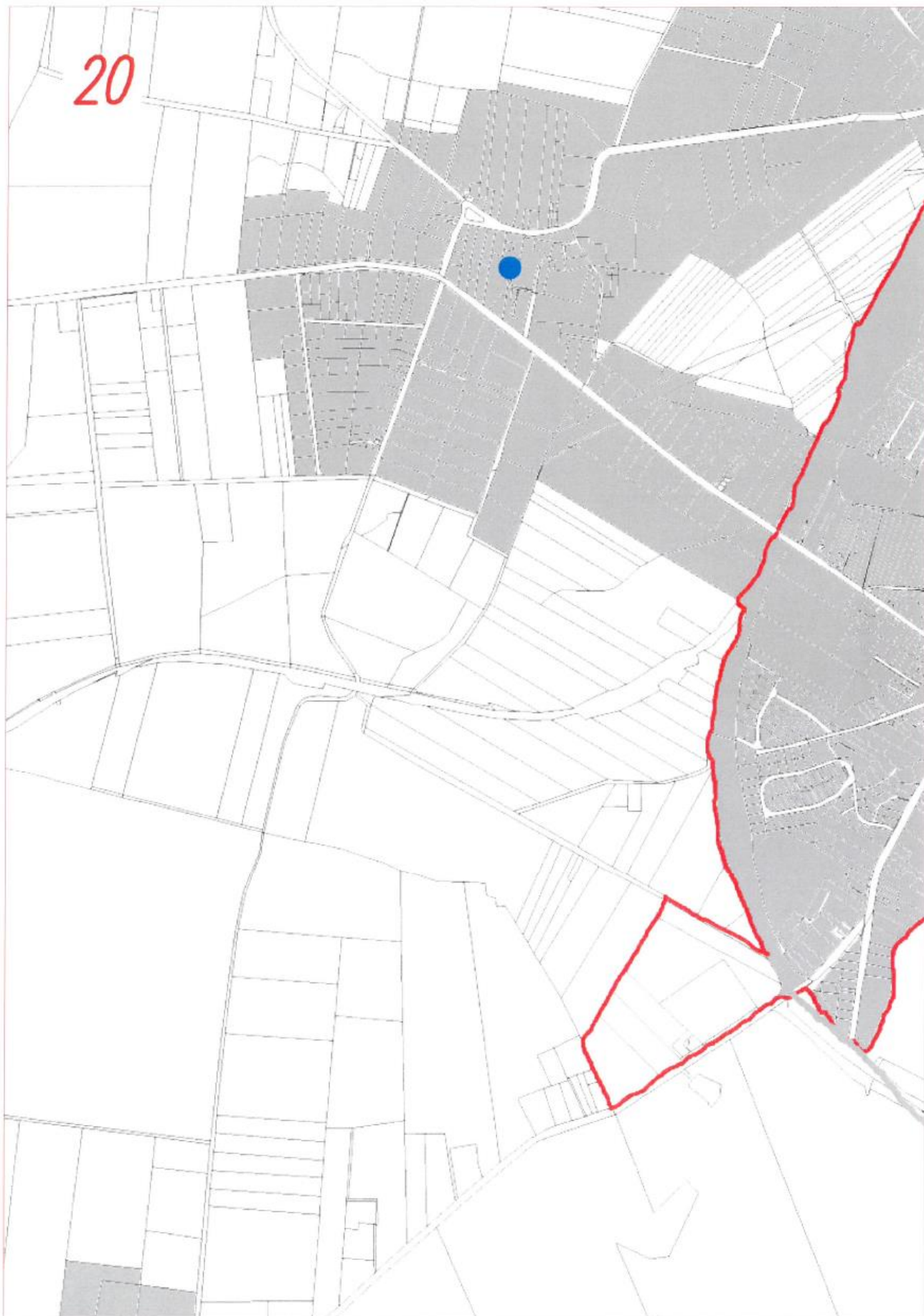
17

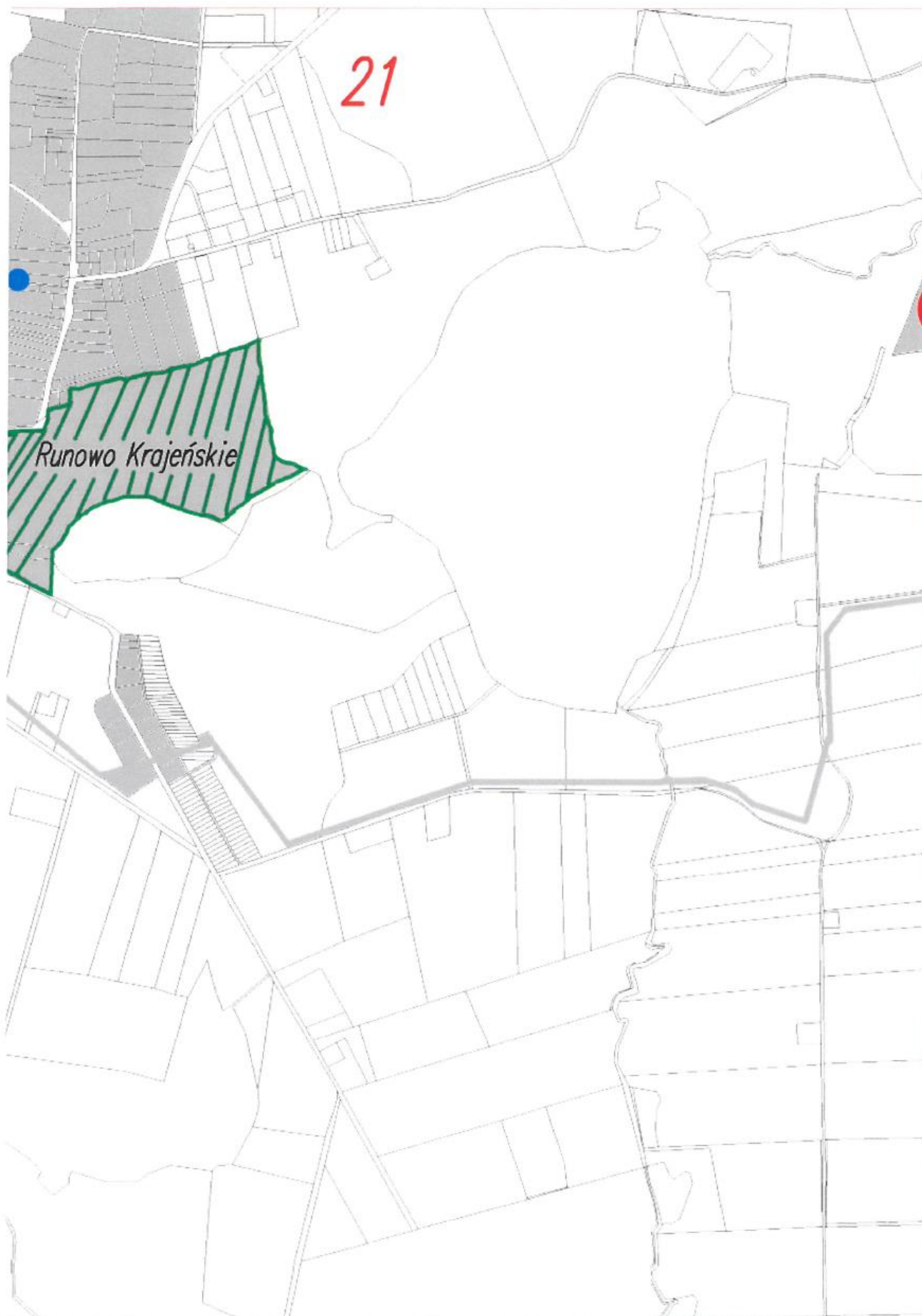


18





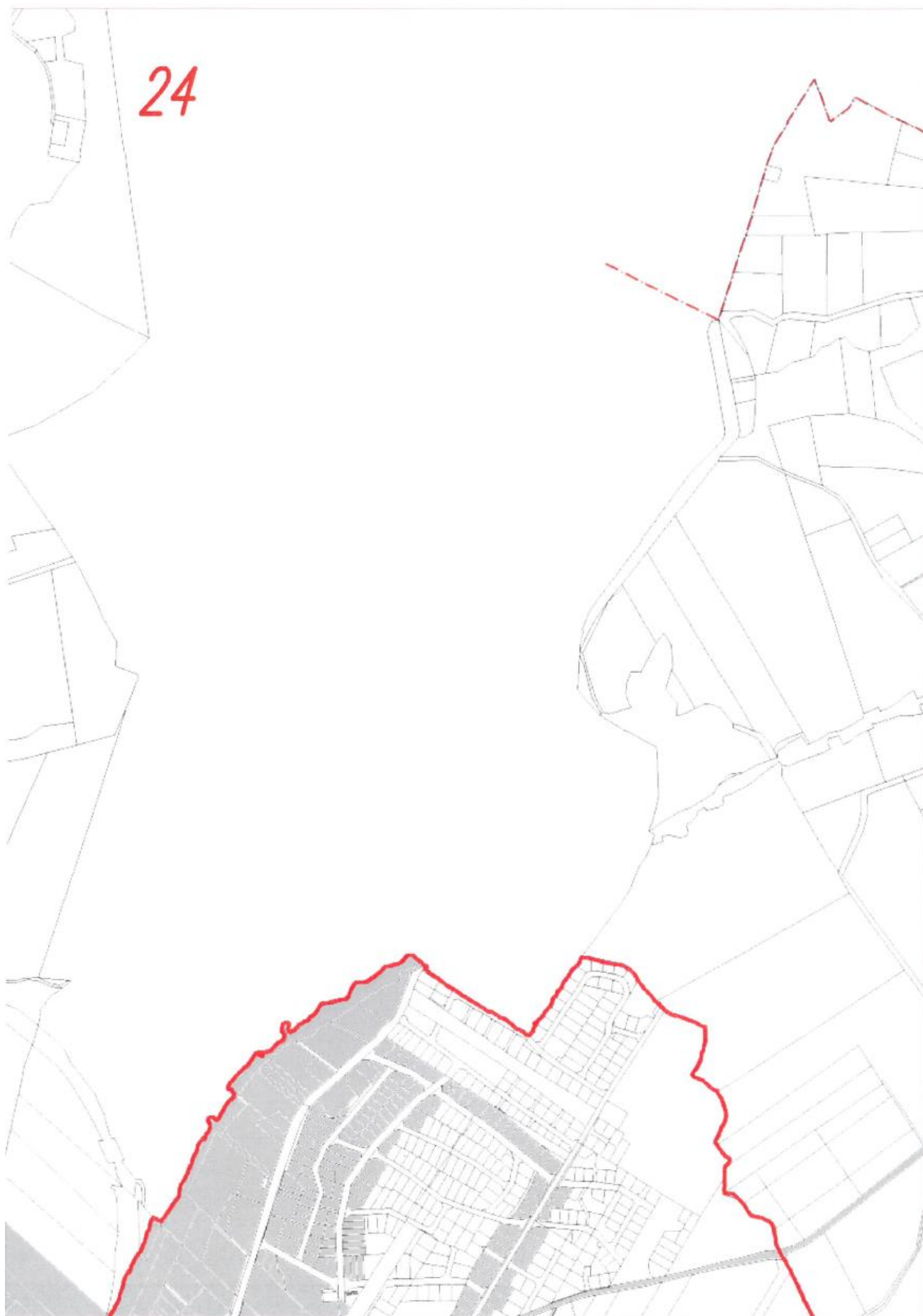


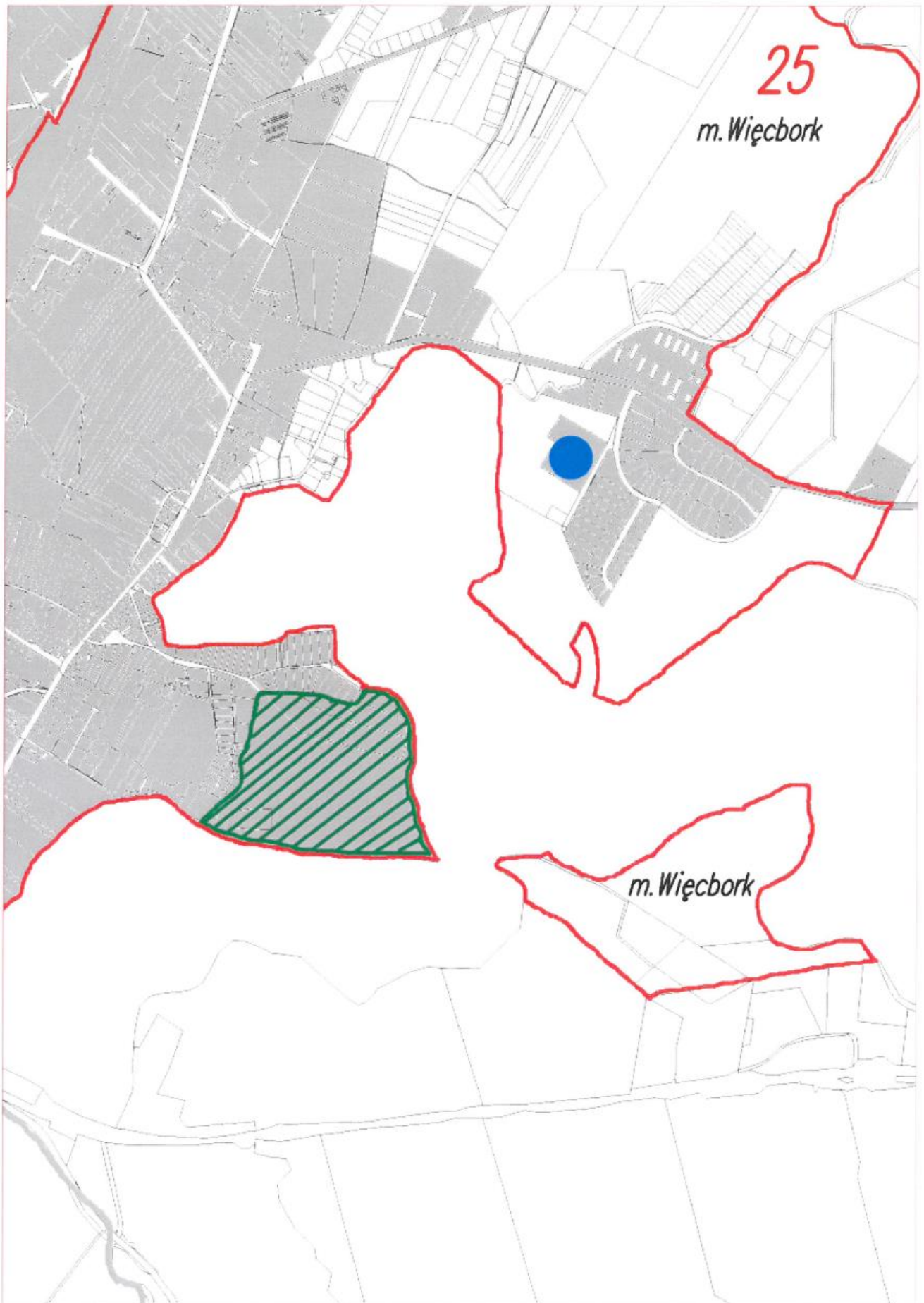


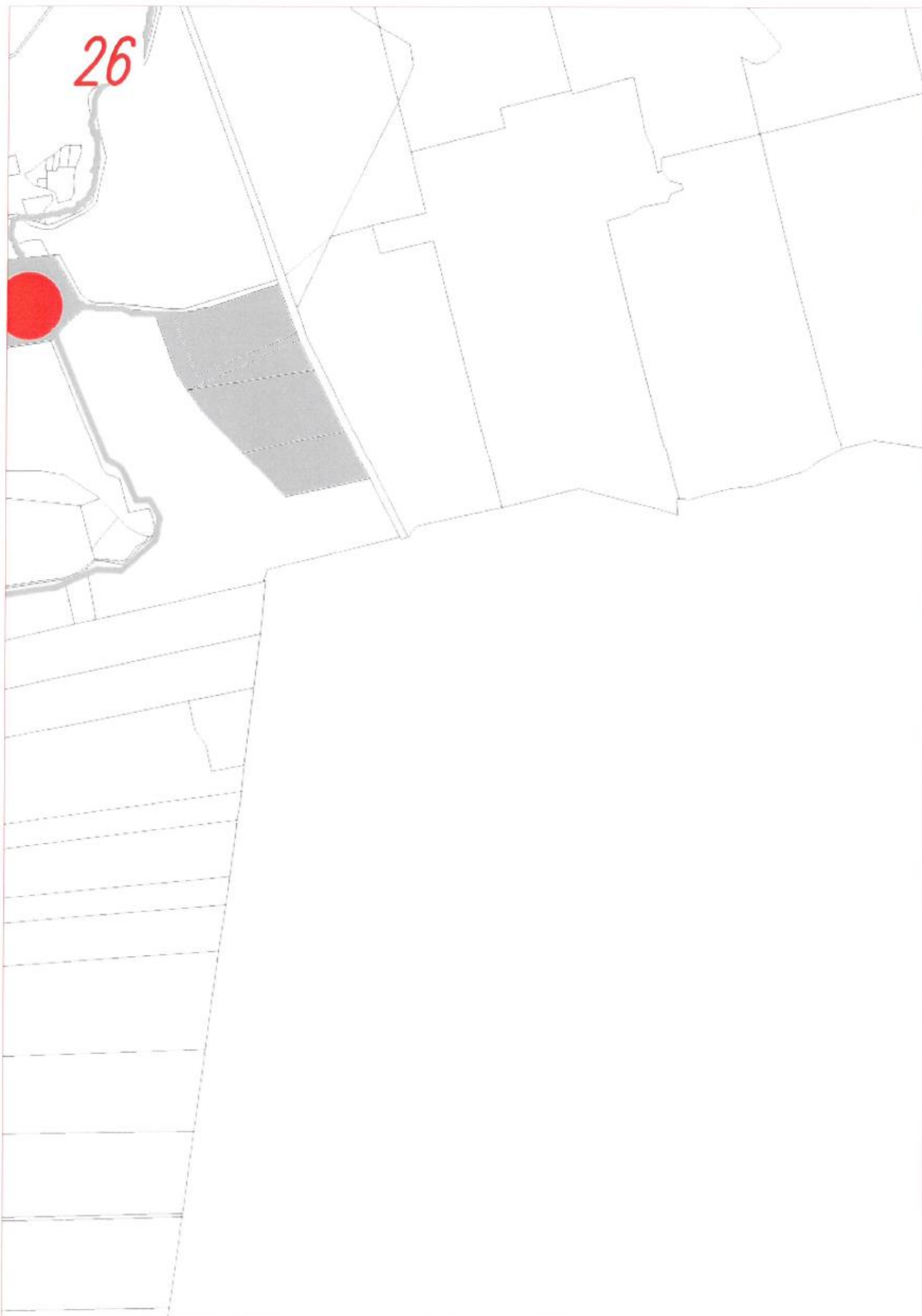


23









27







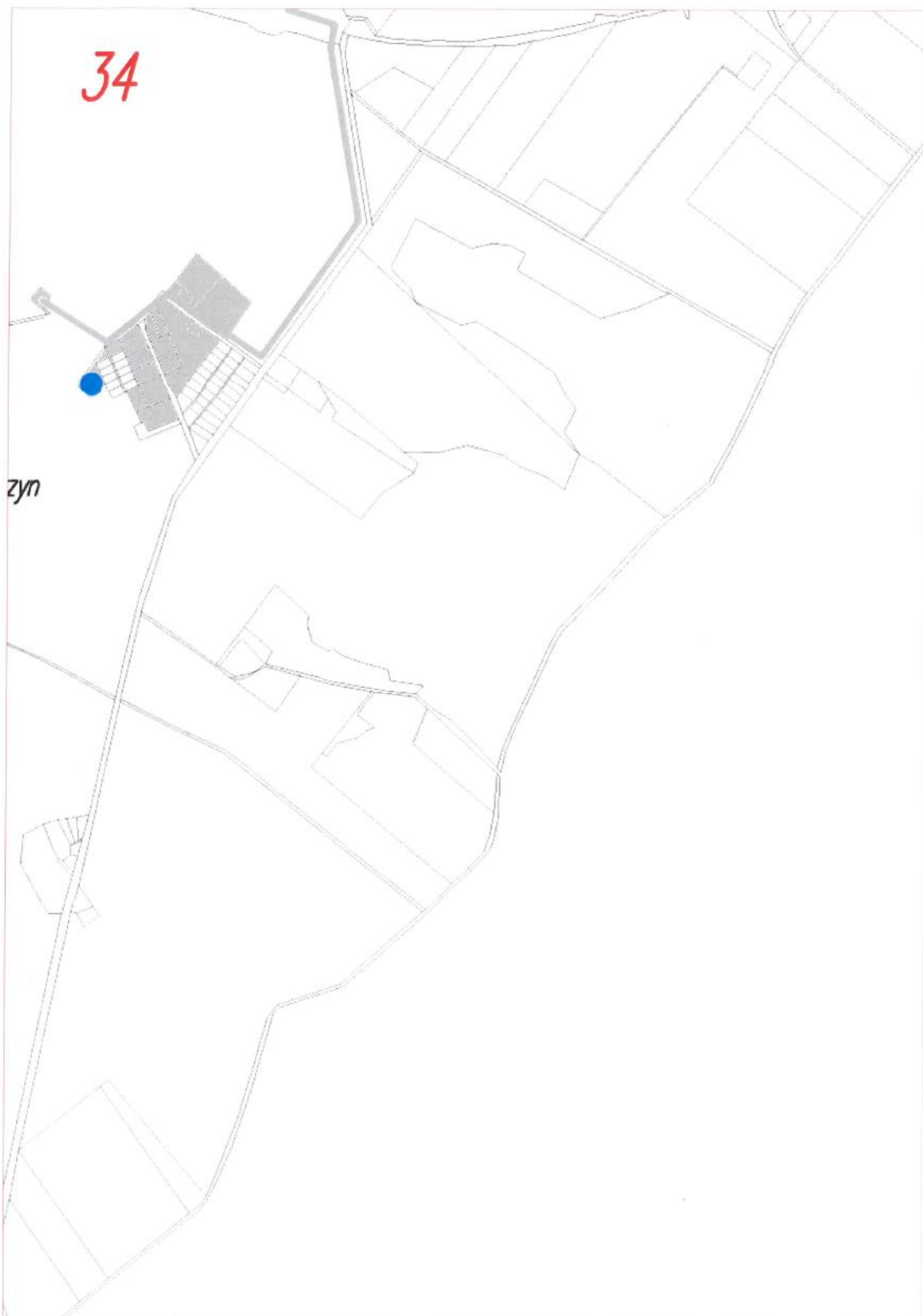
31

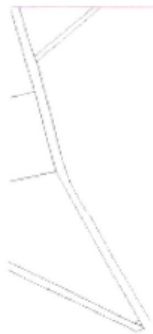
32

gmina Sępólno Krajeńskie









35