



DZIENNIK URZĘDOWY

WOJEWÓDZTWA KUJAWSKO-POMORSKIEGO

Bydgoszcz, dnia 2 lipca 2015 r.

Poz. 2107

UCHWAŁA NR IX/163/15 SEJMIKU WOJEWÓDZTWA KUJAWSKO-POMORSKIEGO

z dnia 22 czerwca 2015 r.

w sprawie wyznaczenia aglomeracji Janowiec Wielkopolski

Na podstawie art. 43 ust. 2 a ustawy z dnia 18 lipca 2001 r. Prawo wodne (Dz. U. z 2015 r. poz. 469), art. 22 ust. 2 ustawy z dnia 5 stycznia 2011 r. o zmianie ustawy Prawo wodne oraz niektórych innych ustaw (Dz. U. Nr 32, poz. 159 z późn. zm.¹⁾) oraz § 3 i 4 rozporządzenia Ministra Środowiska z dnia 22 lipca 2014 r. w sprawie sposobu wyznaczania obszaru i granic aglomeracji (Dz. U. z 2014 poz. 995), uchwała się, co następuje:

§ 1. Wyznacza się aglomerację Janowiec Wielkopolski o równoważnej liczbie mieszkańców (RLM) 9 770 z oczyszczalnią ścieków zlokalizowaną na terenie miejscowości Flantrowo, gmina Janowiec Wielkopolski w powiecie żnińskim, której obszar obejmuje części miejscowości: Janowiec Wielkopolski, Włoszanowo, Brudzyń, Bielawy, Miniszewo, Sarbinowo Drugie, Gącz, Flantrowo.

§ 2. Obszar i granice aglomeracji wyznaczono na mapie w skali 1:10 000, stanowiącej załącznik do niniejszej uchwały.

§ 3. Likwiduje się aglomerację Janowiec Wielkopolski wyznaczoną rozporządzeniem Wojewody Kujawsko-Pomorskiego Nr 11/2006 z dnia 3 lutego 2006 r. w sprawie wyznaczenia aglomeracji Janowiec Wielkopolski (Dz. Urz. Województwa Kujawsko-Pomorskiego Nr 31, poz. 486).

§ 4. Traci moc rozporządzenie Wojewody Kujawsko-Pomorskiego wskazane w § 3.

§ 5. Uchwała wchodzi w życie po upływie 14 dni od dnia ogłoszenia w Dzienniku Urzędowym Województwa Kujawsko-Pomorskiego.

Przewodniczący Sejmiku

Ryszard Bober

¹⁾Zmiana wymienionej ustawy została ogłoszona w Dz. U. z 2014 r. poz. 850.

Załącznik do Uchwały Nr IX/163/15
Sejmiku Województwa Kujawsko-Pomorskiego
z dnia 22 czerwca 2015 r.






Mapa obszaru i granic aglomeracji Janowiec Wielkopolski

GMINA JANOWIEC WIELKOPOLSKI

skala 1 : 10 000

PROJEKT PLANU AGLOMERACJI JANOWIEC WIELKOPOLSKI

SKALA 1:10 000 (1 cm=100m)

-  oczyszczalnia ścieków Flantrowo
-  granica administracyjna gminy
-  teren strefy ochrony bezpośredniej ujęć wody
-  granice aglomeracji
-  przydomowe oczyszczalnie ścieków (w terenie aglomeracji)



ark.1



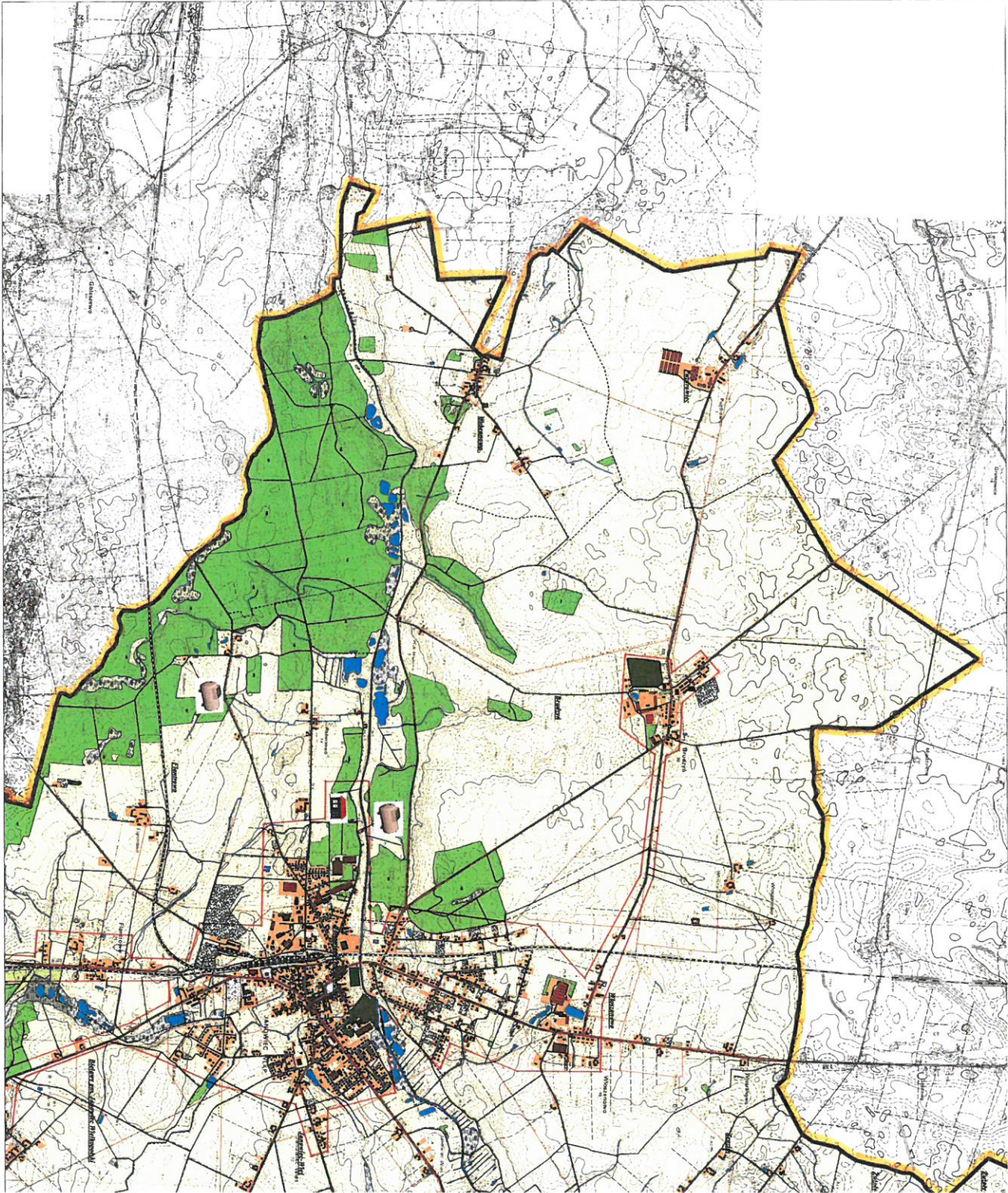
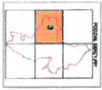
Województwo Kujawsko-Pomorskie
Urząd Marszałkowski
ul. Wolności 10
85-001 Bydgoszcz



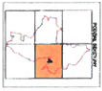
ark.2

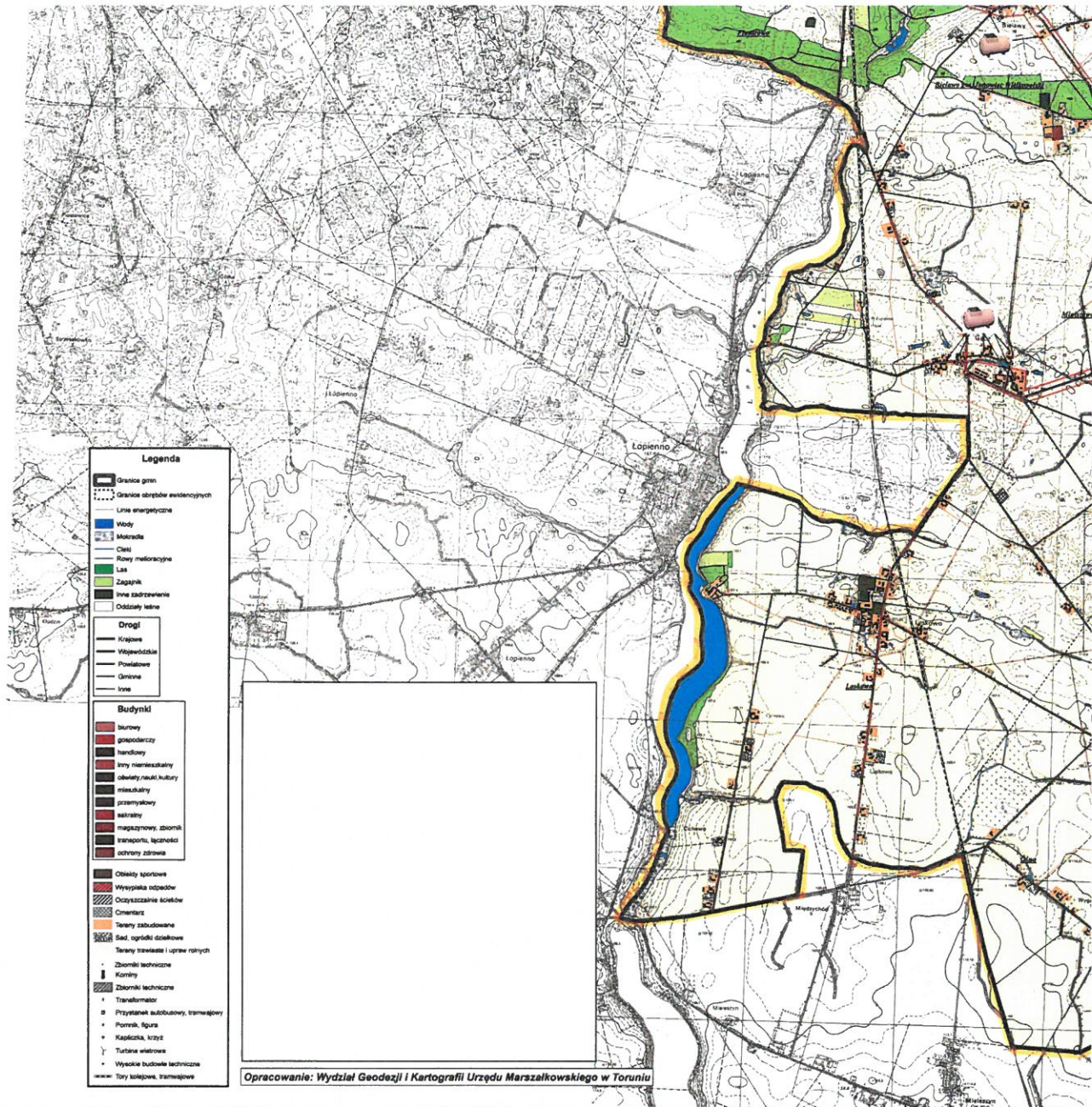


ark.3



ark. 4





ark.5



ark.6

