



# DZIENNIK URZĘDOWY

## WOJEWÓDZTWA KUJAWSKO-POMORSKIEGO

---

Bydgoszcz, dnia 9 sierpnia 2016 r.

Poz. 2864

### ZARZĄDZENIE REGIONALNEGO DYREKTORA OCHRONY ŚRODOWISKA W BYDGOSZCZY

z dnia 3 sierpnia 2016 r.

#### w sprawie rezerwatu przyrody „Jezioro Fletnowskie”

Na podstawie art. 13 ust. 3 ustawy z dnia 16 kwietnia 2004 r. o ochronie przyrody (Dz. U. z 2015 r. poz. 1651, 1936 i 2171 oraz z 2016 r. poz. 422) zarządza się, co następuje:

**§ 1. 1.** Rezerwat przyrody „Jezioro Fletnowskie”, zwany dalej „rezerwatem”, stanowi obszar o powierzchni 25,21 ha, położony na terenie gminy Dragacz, w powiecie świeckim, w województwie kujawsko-pomorskim.

2. Wykaz oddziałów leśnych wchodzących w skład rezerwatu określa załącznik nr 1 do zarządzenia.

3. Przebieg granicy rezerwatu określa mapa stanowiąca załącznik nr 2 do zarządzenia.

4. Opis granicy rezerwatu, w postaci współrzędnych geograficznych punktów załamania granicy w układzie współrzędnych płaskich prostokątnych PL-1992, zawiera załącznik nr 3 do zarządzenia.

**§ 2.** Celem ochrony rezerwatu jest zachowanie unikalnej pod względem geomorfologicznym rynnę jeziora Fletnowskiego przecinającej południkowo basen grudziądzki.

**§ 3. 1.** Dla rezerwatu określa się rodzaj - Krajobrazowy (K).

2. Dla rezerwatu określa się typ i podtyp:

1) ze względu na dominujący przedmiot ochrony: typ - Geologiczny i glebowy (PGg), podtyp - skał, minerałów, osadów, gleb i wydm (smg);

2) ze względu na główny typ ekosystemu: typ - Różnych ekosystemów (EE), podtyp - mozaiki różnych ekosystemów (me).

**§ 4.** Nadzór nad rezerwatem sprawuje Regionalny Dyrektor Ochrony Środowiska w Bydgoszczy.

§ 5. Zarządzenie wchodzi w życie po upływie 14 dni od dnia ogłoszenia<sup>1)</sup>.

z up. Regionalnego Dyrektora  
Ochrony Środowiska w  
Bydgoszczy Regionalny  
Konservator Przyrody w  
Bydgoszczy

**Marek Machnikowski**

---

<sup>1)</sup>Niniejsze zarządzenie było poprzedzone zarządzeniem Ministra Ochrony Środowiska, Zasobów Naturalnych i Leśnictwa z dnia 11 grudnia 1995 r. w sprawie uznania za rezerwat przyrody (M. P.z 1996 r. Nr 5, poz. 44), które utraciło moc na podstawie art. 11 ustawy z dnia 7 grudnia 2000 r. o zmianie ustawy o ochronie przyrody (Dz. U. z 2001 r. Nr 3, poz. 21).

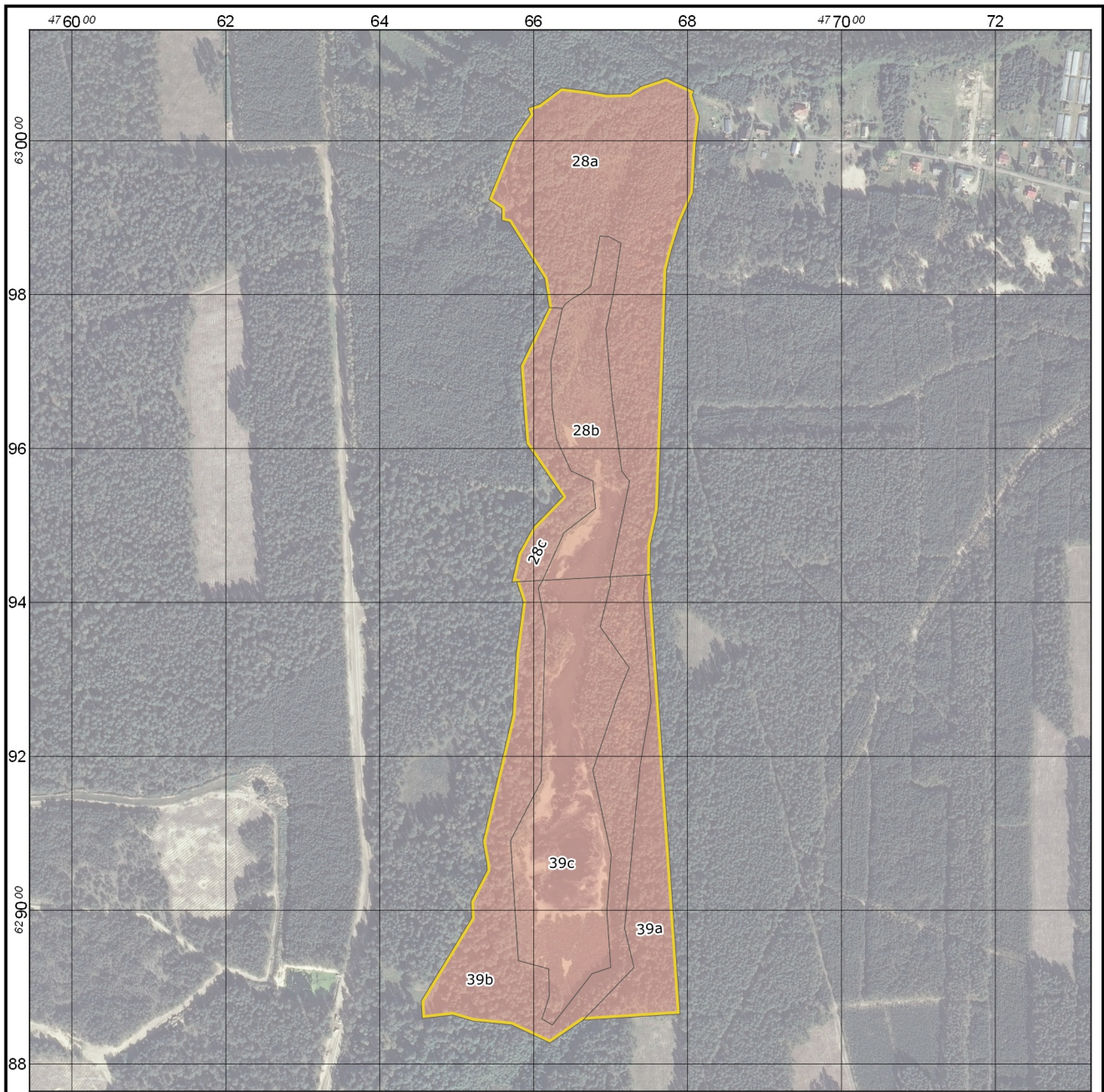
Załącznik Nr 1 do Zarządzenia  
Regionalnego Dyrektora Ochrony Środowiska w  
Bydgoszczy  
z dnia 3 sierpnia 2016 r.

**Wykaz oddziałów leśnych wchodzących w skład rezerwatu**

<b>Nadleśnictwo</b>	<b>Leśnictwo</b>	<b>Oddział</b>	<b>Pododdział</b>	<b>Powierzchnia pododdziału [ha]</b>
Dąbrowa, wg Planu Urządzania Lasu na lata 2007-2016	Bojanowo	28	a	7,51
			b	2,73
			c	1,50
			~f	0,18
		39	a	2,08
			b	5,98
			c	5,23
			Razem	25,21



Załącznik nr 2

Przebieg granicy rezerwatu przyrody

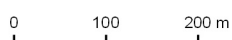


Przebieg granicy rezerwatu przyrody  
Jezioro Fletnowskie

Legenda

-  Granica rezerwatu przyrody
-  Leśna Mapa Numeryczna (Nadleśnictwo Dąbrowa 2007-2016)

Układ współrzędnych: PL-1992  
Podkład: ortofotomapa GUGiK  
Data sporządzenia: 2016-03-16



Załącznik Nr 3 do Zarządzenia  
Regionalnego Dyrektora Ochrony Środowiska w  
Bydgoszczy  
z dnia 3 sierpnia 2016 r.

**Opis granicy rezerwatu, w postaci współrzędnych geograficznych punktów załamania granicy w układzie współrzędnych płaskich prostokątnych PL-1992**

nr	x	y
1	630064,44	476808,64
2	630059,25	476806,29
3	630055,32	476807,55
4	630030,74	476815,43
5	629993,72	476810,89
6	629932,45	476807,58
7	629892,92	476790,47
8	629858,03	476779,35
9	629832,00	476772,85
10	629635,83	476765,92
11	629630,50	476765,74
12	629520,74	476761,86
13	629476,02	476752,07
14	629435,92	476751,64
15	629312,71	476760,01
16	628864,96	476790,43
17	628860,89	476726,58
18	628856,93	476664,39
19	628827,34	476621,28
20	628835,85	476603,18
21	628850,86	476571,25
22	628855,60	476521,82
23	628863,63	476494,88
24	628859,14	476455,27
25	628881,91	476453,90
26	628990,01	476519,60
27	629011,20	476518,54
28	629052,00	476539,74
29	629059,95	476539,21
30	629089,09	476533,91
31	629253,36	476572,59
32	629332,84	476577,36
33	629400,66	476586,37
34	629426,72	476577,99
35	629426,40	476571,97
36	629463,03	476580,10
37	629497,88	476599,49
38	629537,29	476638,02

---

39	629548,43	476630,36
40	629606,35	476590,50
41	629707,35	476583,07
42	629783,29	476620,12
43	629820,44	476614,47
44	629822,11	476613,43
45	629894,11	476568,54
46	629896,45	476558,85
47	629911,69	476558,81
48	629923,65	476541,68
49	630001,98	476573,65
50	630034,56	476595,71
51	630042,30	476592,79
52	630047,55	476608,02
53	630068,62	476635,91
54	630067,51	476645,24
55	630064,35	476671,84
56	630063,26	476677,85
57	630060,21	476694,67
58	630060,89	476725,05
59	630070,53	476739,74
60	630081,36	476772,44
61	630065,09	476807,36
62	630064,44	476808,64