



DZIENNIK URZĘDOWY

WOJEWÓDZTWA KUJAWSKO-POMORSKIEGO

Bydgoszcz, dnia 9 sierpnia 2016 r.

Poz. 2865

ZARZĄDZENIE REGIONALNEGO DYREKTORA OCHRONY ŚRODOWISKA W BYDGOSZCZY

z dnia 3 sierpnia 2016 r.

w sprawie rezerwatu przyrody „Mszar Płociczno”

Na podstawie art. 13 ust. 3 ustawy z dnia 16 kwietnia 2004 r. o ochronie przyrody (Dz. U. z 2015 r. poz. 1651, 1936 i 2171 oraz z 2016 r. poz. 422) zarządza się, co następuje:

§ 1. 1. Rezerwat przyrody „Mszar Płociczno”, zwany dalej „rezerwatem”, stanowi obszar o powierzchni 182,39 ha, położony na terenie gminy Świdziebna, w powiecie brodnickim, w województwie kujawsko-pomorskim.

2. Wykaz oddziałów leśnych wchodzących w skład rezerwatu określa załącznik nr 1 do zarządzenia.

3. Przebieg granicy rezerwatu określa mapa stanowiąca załącznik nr 2 do zarządzenia.

4. Opis granicy rezerwatu, w postaci współrzędnych geograficznych punktów załamania granicy w układzie współrzędnych płaskich prostokątnych PL-1992, zawiera załącznik nr 3 do zarządzenia.

§ 2. Celem ochrony rezerwatu jest zachowanie naturalnego ekosystemu torfowisk przejściowych z udziałem gatunków roślin reliktowych.

§ 3. 1. Dla rezerwatu określa się rodzaj - Torfowiskowy (T).

2. Dla rezerwatu określa się typ i podtyp:

- 1) ze względu na dominujący przedmiot ochrony: typ - Fitocenotyczny (PFi), podtyp - zbiorowisk nieleśnych (zn);
- 2) ze względu na główny typ ekosystemu: typ - Różnych ekosystemów (EE), podtyp - mozaiki różnych ekosystemów (me).

§ 4. Nadzór nad rezerwatem sprawuje Regionalny Dyrektor Ochrony Środowiska w Bydgoszczy.

§ 5. Zarządzenie wchodzi w życie po upływie 14 dni od dnia ogłoszenia¹⁾.

z up. Regionalnego Dyrektora
Ochrony Środowiska w
Bydgoszczy Regionalny
Konservator Przyrody w
Bydgoszczy

Marek Machnikowski

¹⁾Niniejsze zarządzenie było poprzedzone zarządzeniem Ministra Ochrony Środowiska, Zasobów Naturalnych i Leśnictwa z dnia 25 lipca 1997 r. w sprawie uznania za rezerwat przyrody (M. P. Nr 56, poz. 543), które utraciło moc na podstawie art. 11 ustawy z dnia 7 grudnia 2000 r. o zmianie ustawy o ochronie przyrody (Dz. U. z 2001 r. Nr 3, poz. 27).

Załącznik Nr 1 do Zarządzenia
Regionalnego Dyrektora Ochrony Środowiska w
Bydgoszczy
z dnia 3 sierpnia 2016 r.

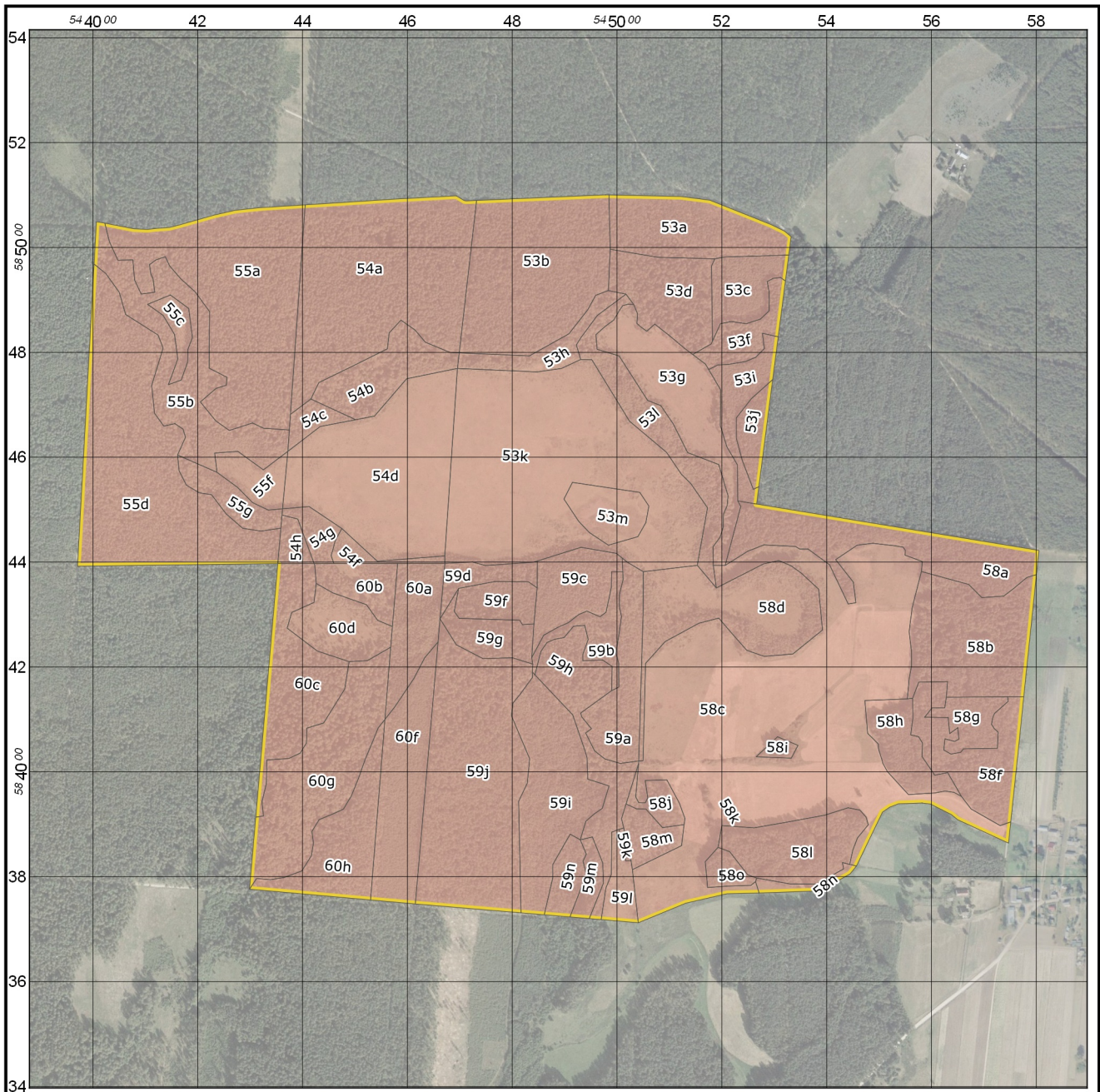
Wykaz oddziałów leśnych wchodzących w skład rezerwatu

Nadleśnictwo	Obręb	Oddział	Pododdział	Powierzchnia pododdziału [ha]	
Skrwilno, wg Planu Urządzania Lasu na lata 2016-2025	Skrwilno	53	a	3,31	
			b	7,21	
			c	1,51	
			d	2,69	
			f	1,08	
			g	3,84	
			h	1,15	
			i	1,35	
			j	0,70	
			k	13,73	
			l	2,62	
			m	1,31	
			~a	0,21	
			~b	0,06	
			54	a	9,55
				b	2,21
				c	0,52
		d		7,98	
		f		0,45	
		g		0,61	
		h		0,44	
		~a		0,01	
		~b		0,09	
		~c		0,25	
		55		a	8,22
			b	4,55	
			c	0,56	
			d	9,96	
			f	0,96	
			g	1,03	
			~a	0,19	
			~b	0,04	
			~c	0,33	
			58	a	4,07
		b		4,48	
		c		22,02	
		d		4,64	
		f		2,64	
		g		0,97	
		h		1,57	
		i		0,19	
		j		0,59	
		k		0,04	

			l	2,72
			m	0,84
			n	0,36
			o	0,47
			~a	0,30
			~b	0,43
			~c	0,09
		59	a	2,27
			b	1,04
			c	1,98
			d	0,80
			f	1,05
			g	1,17
			h	2,88
			i	4,40
			j	9,12
			k	0,06
			l	0,74
			m	0,52
			n	0,79
			~a	0,15
		60	a	1,92
			b	1,07
			c	3,55
			d	1,80
			f	3,54
			g	5,14
			h	2,86
			~a	0,20
			~b	0,05
			~c	0,15
			Razem	182,39

Załącznik nr 2

Przebieg granicy rezerwatu przyrody

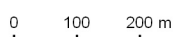


Przebieg granicy rezerwatu przyrody
Mszar Płociczno

Legenda

- Granica rezerwatu przyrody
- Leśna Mapa Numeryczna (Nadleśnictwo Skrwilno 2016-2025)

Układ współrzędnych: PL-1992
Podkład: ortofotomapa GUGiK
Data sporządzenia: 2016-04-01



Załącznik Nr 3 do Zarządzenia
Regionalnego Dyrektora Ochrony Środowiska w
Bydgoszczy
z dnia 3 sierpnia 2016 r.

**Opis granicy rezerwatu, w postaci współrzędnych geograficznych punktów załamania granicy w układzie
współrzędnych płaskich prostokątnych PL-1992**

nr	x	y
1	585028,73	545322,55
2	585020,68	545332,40
3	584985,53	545327,86
4	584981,00	545327,28
5	584936,03	545321,47
6	584829,58	545307,73
7	584747,96	545297,19
8	584543,62	545270,81
9	584510,59	545266,55
10	584424,43	545791,55
11	584422,17	545805,30
12	584375,96	545800,49
13	584180,80	545780,16
14	584143,28	545776,34
15	584041,22	545765,94
16	583904,30	545751,47
17	583863,82	545747,29
18	583908,48	545650,18
19	583918,37	545638,07
20	583938,37	545598,42
21	583940,39	545582,19
22	583938,90	545537,39
23	583932,45	545520,57
24	583922,96	545506,76
25	583820,24	545457,13
26	583805,15	545444,89
27	583775,70	545392,41
28	583772,70	545383,91
29	583768,64	545271,36
30	583767,34	545209,98
31	583749,29	545131,49
32	583711,93	545040,77
33	583718,02	544969,90
34	583719,92	544947,27
35	583723,02	544910,40
36	583727,15	544861,30
37	583730,88	544816,97
38	583737,51	544738,12

39	583743,27	544669,59
40	583747,84	544615,25
41	583751,07	544578,97
42	583755,44	544529,85
43	583758,18	544499,09
44	583776,00	544298,86
45	583913,40	544310,80
46	584397,03	544352,83
47	584397,03	544352,25
48	584396,08	544279,99
49	584392,03	543970,62
50	584481,63	543975,54
51	584705,36	543987,83
52	584792,21	543992,60
53	584968,27	544002,27
54	585049,03	544006,70
55	585046,87	544020,03
56	585046,34	544022,79
57	585035,62	544078,05
58	585034,41	544104,09
59	585036,49	544123,41
60	585038,27	544146,85
61	585042,76	544164,28
62	585061,78	544231,71
63	585070,85	544271,49
64	585071,60	544278,54
65	585075,72	544317,52
66	585076,97	544337,19
67	585081,28	544405,09
68	585085,00	544465,22
69	585091,83	544569,49
70	585098,50	544693,41
71	585089,37	544708,73
72	585088,82	544712,45
73	585089,66	544732,19
74	585100,32	544978,12
75	585100,18	544984,68
76	585097,20	545122,25
77	585090,17	545177,18
78	585043,77	545293,76
79	585031,21	545319,51
80	585028,73	545322,55