



DZIENNIK URZĘDOWY

WOJEWÓDZTWA KUJAWSKO-POMORSKIEGO

Bydgoszcz, dnia 21 września 2016 r.

Poz. 3222

ZARZĄDZENIE REGIONALNEGO DYREKTORA OCHRONY ŚRODOWISKA W BYDGOSZCZY

z dnia 19 września 2016 r.

w sprawie rezerwatu przyrody „Dolina Osy”

Na podstawie art. 13 ust. 3 ustawy z dnia 16 kwietnia 2004 r. o ochronie przyrody (Dz. U. z 2015 r. poz. 1651, 1936 i 2171 oraz z 2016 r. poz. 422) zarządza się, co następuje:

§ 1. 1. Rezerwat przyrody „Dolina Osy”, zwany dalej „rezerwatem”, stanowi obszar o powierzchni 667,92 ha, położony na terenie gmin Gruta (410,05 ha), Rogóźno (41,73 ha), Łasin (216,14 ha), w powiecie grudziądzkim., w województwie kujawsko-pomorskim.

2. Opis granicy rezerwatu, w postaci współrzędnych geograficznych punktów załamania granicy w układzie współrzędnych płaskich prostokątnych PL-1992, zawiera załącznik nr 1 do zarządzenia.

3. Przebieg granicy rezerwatu określa mapa stanowiąca załącznik nr 2 do zarządzenia.

§ 2. Celem ochrony rezerwatu jest zachowanie dolnego odcinka doliny rzeki Osy z niezmienioną szatą roślinną.

§ 3. 1. Dla rezerwatu określa się rodzaj - Krajobrazowy (K).

2. Dla rezerwatu określa się typ i podtyp:

- 1) ze względu na dominujący przedmiot ochrony: typ - Biocenotyczny i fizjocenotyczny (PBf), podtyp - biocenoz naturalnych i półnaturalnych (bp);
- 2) ze względu na główny typ ekosystemu: typ - Różnych ekosystemów (EE), podtyp - mozaiki różnych ekosystemów (me).

§ 4. Nadzór nad rezerwatem sprawuje Regionalny Dyrektor Ochrony Środowiska w Bydgoszczy.

§ 5. Zarządzenie wchodzi w życie po upływie 14 dni od dnia ogłoszenia¹⁾.

z up. Regionalnego Dyrektora
Ochrony Środowiska w
Bydgoszczy
Regionalny Konserwator
Przyrody w Bydgoszczy

Marek Machnikowski

¹⁾Niniejsze zarządzenie było poprzedzone zarządzeniem Ministra Ochrony Środowiska, Zasobów Naturalnych i Leśnictwa z dnia 13 czerwca 1994 r. w sprawie uznania za rezerwat przyrody (M. P. Nr 35, poz. 299), które utraciło moc na podstawie art. 11 ustawy z dnia 7 grudnia 2000 r. o zmianie ustawy o ochronie przyrody (Dz. U. z 2001 r. Nr 3, poz. 21).

Załącznik Nr 1 do Zarządzenia
Regionalnego Dyrektora Ochrony Środowiska w
Bydgoszczy
z dnia 19 września 2016 r.

Opis granicy rezerwatu, w postaci współrzędnych geograficznych punktów załamania granicy w układzie współrzędnych płaskich prostokątnych PL-1992

nr	x	y	opis
1	627518,62	497236,24	obszar 1
2	627535,57	497242,09	obszar 1
3	627534,69	497251,22	obszar 1
4	627516,87	497280,67	obszar 1
5	627542,34	497300,33	obszar 1
6	627581,96	497283,17	obszar 1
7	627603,56	497276,80	obszar 1
8	627613,65	497280,57	obszar 1
9	627634,03	497263,12	obszar 1
10	627641,36	497256,49	obszar 1
11	627657,92	497280,35	obszar 1
12	627655,42	497311,13	obszar 1
13	627688,26	497383,98	obszar 1
14	627659,41	497407,26	obszar 1
15	627630,05	497417,70	obszar 1
16	627545,81	497413,54	obszar 1
17	627540,21	497432,50	obszar 1
18	627601,21	497522,42	obszar 1
19	627601,07	497548,19	obszar 1
20	627589,04	497553,95	obszar 1
21	627542,83	497545,95	obszar 1
22	627539,73	497575,64	obszar 1
23	627553,21	497618,25	obszar 1
24	627587,33	497643,60	obszar 1
25	627584,50	497653,14	obszar 1
26	627545,83	497671,80	obszar 1
27	627543,02	497720,97	obszar 1
28	627553,31	497766,41	obszar 1
29	627569,16	497780,70	obszar 1
30	627577,18	497787,88	obszar 1
31	627571,54	497817,63	obszar 1
32	627561,99	497831,78	obszar 1
33	627499,97	497813,59	obszar 1
34	627424,08	497831,45	obszar 1
35	627417,70	497876,07	obszar 1
36	627443,24	497917,82	obszar 1
37	627472,04	497975,50	obszar 1
38	627433,63	498048,13	obszar 1

39	627418,17	498140,75	obszar 1
40	627448,69	498175,90	obszar 1
41	627449,27	498180,87	obszar 1
42	627429,40	498178,51	obszar 1
43	627403,36	498152,88	obszar 1
44	627392,72	498103,72	obszar 1
45	627377,70	498074,27	obszar 1
46	627359,44	498032,89	obszar 1
47	627326,14	497988,60	obszar 1
48	627258,35	497979,20	obszar 1
49	627222,88	498007,25	obszar 1
50	627163,88	498040,01	obszar 1
51	627157,90	498081,37	obszar 1
52	627197,63	498092,22	obszar 1
53	627142,26	498173,10	obszar 1
54	627086,73	498266,33	obszar 1
55	627026,08	498304,50	obszar 1
56	626957,16	498325,27	obszar 1
57	626921,18	498353,96	obszar 1
58	626882,50	498384,30	obszar 1
59	626861,38	498423,70	obszar 1
60	626864,66	498462,77	obszar 1
61	626879,75	498482,76	obszar 1
62	626912,34	498494,91	obszar 1
63	626975,53	498504,34	obszar 1
64	627045,76	498522,89	obszar 1
65	627135,52	498542,26	obszar 1
66	627159,42	498551,04	obszar 1
67	627169,10	498562,45	obszar 1
68	627149,44	498570,38	obszar 1
69	627093,66	498590,03	obszar 1
70	627050,90	498605,66	obszar 1
71	627079,00	498669,63	obszar 1
72	627077,80	498684,16	obszar 1
73	627065,89	498699,79	obszar 1
74	627040,98	498652,41	obszar 1
75	627009,22	498605,07	obszar 1
76	626969,95	498574,52	obszar 1
77	626953,68	498574,19	obszar 1
78	626943,42	498579,30	obszar 1
79	626955,38	498617,42	obszar 1
80	626940,83	498627,07	obszar 1
81	626905,24	498608,69	obszar 1
82	626839,45	498662,66	obszar 1
83	626802,94	498689,45	obszar 1
84	626754,05	498734,69	obszar 1
85	626733,28	498754,60	obszar 1
86	626760,38	498767,65	obszar 1
87	626775,45	498782,56	obszar 1
88	626703,69	498808,82	obszar 1

89	626665,38	498835,76	obszar 1
90	626625,93	498874,07	obszar 1
91	626591,19	498908,07	obszar 1
92	626611,54	498943,61	obszar 1
93	626628,77	498982,53	obszar 1
94	626653,24	499013,24	obszar 1
95	626691,58	498993,13	obszar 1
96	626734,75	498992,98	obszar 1
97	626750,01	499013,51	obszar 1
98	626703,00	499050,04	obszar 1
99	626698,98	499073,89	obszar 1
100	626735,26	499105,12	obszar 1
101	626747,28	499136,45	obszar 1
102	626799,79	499168,51	obszar 1
103	626777,57	499181,35	obszar 1
104	626809,30	499200,43	obszar 1
105	626820,13	499226,18	obszar 1
106	626858,17	499254,34	obszar 1
107	626849,92	499259,45	obszar 1
108	626821,02	499240,68	obszar 1
109	626808,77	499226,62	obszar 1
110	626799,38	499214,17	obszar 1
111	626745,16	499188,74	obszar 1
112	626692,03	499167,69	obszar 1
113	626663,22	499162,58	obszar 1
114	626625,61	499150,64	obszar 1
115	626610,70	499132,84	obszar 1
116	626596,36	499106,07	obszar 1
117	626582,81	499089,73	obszar 1
118	626563,02	499067,39	obszar 1
119	626552,01	499084,71	obszar 1
120	626544,16	499093,61	obszar 1
121	626522,80	499104,40	obszar 1
122	626513,76	499102,01	obszar 1
123	626512,97	499076,72	obszar 1
124	626517,46	499054,03	obszar 1
125	626501,09	499023,47	obszar 1
126	626463,28	498997,74	obszar 1
127	626445,18	498977,58	obszar 1
128	626413,04	498963,56	obszar 1
129	626385,01	498994,92	obszar 1
130	626397,05	499012,55	obszar 1
131	626394,98	499021,63	obszar 1
132	626380,70	499029,23	obszar 1
133	626380,94	499037,08	obszar 1
134	626361,97	499046,59	obszar 1
135	626339,54	499040,85	obszar 1
136	626325,70	499048,45	obszar 1
137	626314,18	499063,41	obszar 1
138	626320,72	499065,01	obszar 1

139	626316,40	499069,00	obszar 1
140	626285,90	499097,20	obszar 1
141	626292,22	499101,40	obszar 1
142	626259,49	499147,21	obszar 1
143	626238,26	499154,20	obszar 1
144	626220,55	499153,95	obszar 1
145	626217,18	499170,27	obszar 1
146	626164,30	499209,36	obszar 1
147	626145,86	499198,63	obszar 1
148	626109,10	499178,61	obszar 1
149	626108,30	499178,14	obszar 1
150	626055,12	499147,83	obszar 1
151	626036,70	499136,99	obszar 1
152	626019,46	499127,78	obszar 1
153	626045,45	499092,75	obszar 1
154	626041,40	499089,05	obszar 1
155	626029,20	499105,77	obszar 1
156	626018,98	499119,72	obszar 1
157	626004,34	499124,74	obszar 1
158	625941,90	499128,14	obszar 1
159	625912,55	499139,11	obszar 1
160	625894,88	499151,52	obszar 1
161	625891,10	499161,46	obszar 1
162	625900,36	499182,48	obszar 1
163	625907,00	499188,35	obszar 1
164	625917,75	499188,22	obszar 1
165	625924,06	499182,27	obszar 1
166	625971,40	499195,16	obszar 1
167	625983,60	499221,51	obszar 1
168	625975,15	499272,97	obszar 1
169	625952,12	499320,55	obszar 1
170	625931,25	499345,97	obszar 1
171	625909,39	499359,35	obszar 1
172	625881,62	499368,14	obszar 1
173	625850,49	499391,74	obszar 1
174	625844,29	499401,41	obszar 1
175	625837,19	499430,84	obszar 1
176	625818,98	499456,74	obszar 1
177	625815,38	499467,78	obszar 1
178	625802,38	499462,17	obszar 1
179	625771,29	499462,80	obszar 1
180	625758,17	499472,44	obszar 1
181	625743,10	499493,88	obszar 1
182	625720,42	499497,96	obszar 1
183	625697,59	499505,10	obszar 1
184	625691,90	499514,57	obszar 1
185	625692,18	499519,55	obszar 1
186	625780,47	499547,04	obszar 1
187	625767,98	499561,09	obszar 1
188	625725,82	499619,37	obszar 1

189	625679,06	499673,96	obszar 1
190	625660,75	499694,81	obszar 1
191	625656,88	499695,98	obszar 1
192	625647,50	499702,37	obszar 1
193	625625,26	499707,56	obszar 1
194	625619,12	499704,27	obszar 1
195	625623,84	499719,66	obszar 1
196	625624,86	499729,80	obszar 1
197	625623,04	499750,95	obszar 1
198	625618,17	499785,74	obszar 1
199	625604,00	499808,26	obszar 1
200	625595,72	499815,06	obszar 1
201	625590,01	499814,76	obszar 1
202	625573,60	499812,32	obszar 1
203	625566,11	499812,58	obszar 1
204	625552,34	499815,73	obszar 1
205	625531,80	499823,12	obszar 1
206	625497,17	499823,07	obszar 1
207	625489,72	499812,76	obszar 1
208	625475,99	499783,55	obszar 1
209	625468,07	499769,73	obszar 1
210	625441,20	499751,97	obszar 1
211	625421,07	499728,82	obszar 1
212	625391,38	499733,97	obszar 1
213	625359,78	499745,98	obszar 1
214	625336,51	499744,64	obszar 1
215	625318,95	499753,14	obszar 1
216	625307,54	499781,65	obszar 1
217	625317,83	499793,23	obszar 1
218	625334,41	499795,08	obszar 1
219	625352,88	499811,28	obszar 1
220	625363,26	499834,78	obszar 1
221	625382,49	499848,92	obszar 1
222	625401,00	499871,34	obszar 1
223	625410,39	499891,22	obszar 1
224	625413,03	499905,27	obszar 1
225	625416,90	499921,59	obszar 1
226	625460,87	499947,25	obszar 1
227	625455,51	500007,84	obszar 1
228	625427,48	500054,75	obszar 1
229	625376,30	500036,35	obszar 1
230	625332,98	500140,15	obszar 1
231	625390,69	500141,16	obszar 1
232	625414,25	500169,57	obszar 1
233	625595,55	500275,02	obszar 1
234	625636,62	500308,70	obszar 1
235	625599,01	500376,23	obszar 1
236	625543,75	500397,16	obszar 1
237	625523,24	500392,03	obszar 1
238	625474,95	500365,58	obszar 1

239	625472,92	500372,62	obszar 1
240	625522,43	500399,30	obszar 1
241	625544,48	500403,56	obszar 1
242	625600,67	500382,34	obszar 1
243	625641,18	500313,31	obszar 1
244	625644,91	500299,44	obszar 1
245	625686,34	500271,31	obszar 1
246	625756,90	500313,97	obszar 1
247	625747,45	500384,31	obszar 1
248	625754,13	500393,97	obszar 1
249	625719,70	500433,15	obszar 1
250	625670,93	500488,84	obszar 1
251	625665,49	500581,57	obszar 1
252	625646,61	500641,40	obszar 1
253	625605,07	500659,89	obszar 1
254	625599,49	500699,46	obszar 1
255	625572,13	500723,24	obszar 1
256	625581,74	500825,45	obszar 1
257	625570,63	500901,76	obszar 1
258	625515,33	500868,02	obszar 1
259	625457,22	500831,56	obszar 1
260	625452,41	500851,26	obszar 1
261	625416,69	500886,70	obszar 1
262	625365,21	500911,53	obszar 1
263	625330,84	500922,88	obszar 1
264	625309,02	500933,76	obszar 1
265	625292,39	501020,29	obszar 1
266	625258,58	501064,87	obszar 1
267	625245,73	501075,95	obszar 1
268	625237,25	501090,09	obszar 1
269	625238,16	501145,77	obszar 1
270	625240,59	501166,79	obszar 1
271	625229,94	501190,13	obszar 1
272	625219,47	501202,03	obszar 1
273	625199,51	501201,87	obszar 1
274	625190,48	501196,69	obszar 1
275	625175,69	501173,43	obszar 1
276	625166,94	501159,49	obszar 1
277	625157,32	501150,60	obszar 1
278	625131,89	501143,73	obszar 1
279	625105,65	501153,79	obszar 1
280	625089,89	501163,34	obszar 1
281	625061,36	501191,27	obszar 1
282	625057,49	501202,11	obszar 1
283	625075,23	501238,88	obszar 1
284	625080,11	501274,96	obszar 1
285	625076,80	501300,96	obszar 1
286	625070,17	501327,47	obszar 1
287	625032,58	501399,05	obszar 1
288	625015,13	501431,50	obszar 1

289	625003,97	501448,43	obszar 1
290	624997,86	501470,99	obszar 1
291	625008,02	501484,63	obszar 1
292	625055,82	501522,75	obszar 1
293	625063,74	501543,37	obszar 1
294	625066,18	501563,70	obszar 1
295	625050,22	501609,95	obszar 1
296	625039,20	501670,77	obszar 1
297	625036,81	501682,05	obszar 1
298	625017,11	501687,71	obszar 1
299	625001,44	501689,46	obszar 1
300	624929,47	501666,36	obszar 1
301	624837,54	501661,05	obszar 1
302	624805,38	501673,95	obszar 1
303	624772,52	501692,21	obszar 1
304	624727,22	501708,43	obszar 1
305	624709,35	501737,03	obszar 1
306	624687,33	501754,77	obszar 1
307	624675,41	501759,81	obszar 1
308	624653,94	501801,41	obszar 1
309	624620,71	501886,18	obszar 1
310	624592,83	501910,71	obszar 1
311	624581,00	501925,12	obszar 1
312	624562,19	501913,42	obszar 1
313	624562,20	501913,41	obszar 1
314	624551,26	501909,41	obszar 1
315	624530,64	501885,63	obszar 1
316	624554,70	501863,88	obszar 1
317	624596,10	501820,10	obszar 1
318	624626,35	501767,88	obszar 1
319	624687,03	501666,38	obszar 1
320	624732,97	501645,96	obszar 1
321	624785,87	501630,98	obszar 1
322	624790,19	501628,06	obszar 1
323	624808,07	501618,29	obszar 1
324	624853,32	501568,73	obszar 1
325	624865,44	501552,81	obszar 1
326	624877,52	501536,94	obszar 1
327	624905,42	501490,38	obszar 1
328	624934,42	501424,57	obszar 1
329	624940,00	501409,79	obszar 1
330	624940,20	501379,82	obszar 1
331	624941,99	501259,91	obszar 1
332	624941,86	501227,32	obszar 1
333	624943,35	501157,60	obszar 1
334	624937,48	501119,10	obszar 1
335	624924,55	501085,94	obszar 1
336	624888,33	501010,08	obszar 1
337	624848,72	500956,30	obszar 1
338	624832,63	500936,92	obszar 1

339	624820,44	500910,24	obszar 1
340	624805,28	500840,98	obszar 1
341	624800,84	500785,42	obszar 1
342	624801,29	500736,00	obszar 1
343	624834,90	500625,16	obszar 1
344	624858,92	500587,11	obszar 1
345	624853,87	500554,34	obszar 1
346	624866,39	500558,40	obszar 1
347	624878,96	500556,74	obszar 1
348	624911,34	500561,90	obszar 1
349	624926,52	500556,07	obszar 1
350	624966,88	500473,36	obszar 1
351	625031,45	500267,68	obszar 1
352	624956,22	500230,53	obszar 1
353	624957,57	500225,37	obszar 1
354	624954,36	500211,27	obszar 1
355	624928,79	500180,52	obszar 1
356	624992,51	500078,58	obszar 1
357	624981,92	500070,68	obszar 1
358	624938,36	500067,46	obszar 1
359	624811,99	500106,68	obszar 1
360	624762,77	500119,88	obszar 1
361	624666,01	500072,50	obszar 1
362	624641,62	500043,68	obszar 1
363	624706,28	499965,03	obszar 1
364	624736,59	499928,21	obszar 1
365	624740,57	499897,57	obszar 1
366	624742,88	499873,42	obszar 1
367	624752,08	499829,56	obszar 1
368	624759,18	499767,83	obszar 1
369	624775,26	499709,42	obszar 1
370	624786,69	499653,14	obszar 1
371	624809,32	499532,11	obszar 1
372	624822,11	499471,22	obszar 1
373	624836,42	499402,49	obszar 1
374	624849,24	499332,25	obszar 1
375	624850,25	499314,17	obszar 1
376	624880,40	499188,50	obszar 1
377	624884,39	499147,92	obszar 1
378	624893,17	499103,55	obszar 1
379	624902,98	499055,99	obszar 1
380	624914,02	499001,03	obszar 1
381	625023,85	499010,57	obszar 1
382	625026,95	499008,73	obszar 1
383	625325,43	498634,45	obszar 1
384	625369,22	498580,58	obszar 1
385	625465,40	498461,16	obszar 1
386	625469,06	498456,88	obszar 1
387	625520,22	498397,04	obszar 1
388	625620,67	498269,85	obszar 1

389	625653,74	498227,84	obszar 1
390	625713,70	498151,67	obszar 1
391	625761,69	498098,11	obszar 1
392	625762,62	498090,95	obszar 1
393	625858,34	498148,03	obszar 1
394	625934,49	498160,76	obszar 1
395	625944,45	498139,49	obszar 1
396	625955,00	498123,79	obszar 1
397	625961,98	498113,41	obszar 1
398	625985,65	498092,86	obszar 1
399	626031,70	498059,97	obszar 1
400	626048,47	497926,86	obszar 1
401	626044,50	497926,36	obszar 1
402	626044,50	497926,36	obszar 1
403	626044,53	497926,36	obszar 1
404	626053,33	497876,36	obszar 1
405	626098,00	497797,04	obszar 1
406	626106,88	497773,90	obszar 1
407	626153,14	497691,12	obszar 1
408	626170,61	497658,00	obszar 1
409	626199,63	497598,17	obszar 1
410	626236,33	497531,25	obszar 1
411	626241,90	497497,35	obszar 1
412	626237,75	497464,75	obszar 1
413	626241,13	497454,61	obszar 1
414	626264,40	497427,79	obszar 1
415	626274,94	497419,24	obszar 1
416	626299,66	497413,11	obszar 1
417	626310,19	497390,82	obszar 1
418	626327,28	497368,24	obszar 1
419	626347,29	497332,51	obszar 1
420	626355,18	497329,12	obszar 1
421	626399,85	497341,17	obszar 1
422	626413,36	497327,82	obszar 1
423	626455,57	497286,11	obszar 1
424	626475,26	497257,25	obszar 1
425	626542,73	497159,44	obszar 1
426	626551,91	497160,00	obszar 1
427	626583,06	497173,88	obszar 1
428	626596,92	497180,04	obszar 1
429	626625,18	497188,77	obszar 1
430	626640,65	497179,83	obszar 1
431	626649,72	497179,34	obszar 1
432	626701,79	497192,70	obszar 1
433	626718,82	497197,06	obszar 1
434	626762,83	497213,48	obszar 1
435	626848,21	497241,75	obszar 1
436	626901,35	497260,20	obszar 1
437	626916,42	497265,54	obszar 1
438	627031,51	497204,07	obszar 1

439	627014,66	497243,39	obszar 1
440	627016,41	497277,42	obszar 1
441	627058,71	497266,69	obszar 1
442	627064,08	497261,45	obszar 1
443	627079,58	497258,83	obszar 1
444	627147,19	497162,17	obszar 1
445	627144,32	497157,52	obszar 1
446	627137,13	497153,14	obszar 1
447	627113,14	497147,25	obszar 1
448	627096,67	497138,38	obszar 1
449	627080,17	497128,82	obszar 1
450	627080,15	497128,81	obszar 1
451	627083,58	497125,04	obszar 1
452	627106,00	497137,64	obszar 1
453	627123,47	497139,52	obszar 1
454	627135,61	497137,08	obszar 1
455	627149,23	497130,66	obszar 1
456	627165,47	497128,48	obszar 1
457	627173,30	497129,27	obszar 1
458	627196,35	497137,59	obszar 1
459	627208,52	497143,38	obszar 1
460	627218,39	497149,88	obszar 1
461	627232,16	497164,60	obszar 1
462	627241,58	497172,18	obszar 1
463	627253,07	497177,20	obszar 1
464	627260,26	497179,80	obszar 1
465	627265,28	497170,08	obszar 1
466	627270,24	497160,58	obszar 1
467	627291,58	497137,02	obszar 1
468	627309,46	497126,31	obszar 1
469	627323,45	497108,61	obszar 1
470	627325,64	497101,93	obszar 1
471	627315,83	497093,19	obszar 1
472	627312,34	497085,78	obszar 1
473	627321,67	497067,91	obszar 1
474	627322,59	497063,93	obszar 1
475	627305,21	497056,82	obszar 1
476	627293,04	497047,93	obszar 1
477	627289,88	497043,03	obszar 1
478	627292,26	497029,67	obszar 1
479	627311,23	497007,85	obszar 1
480	627373,86	496994,60	obszar 1
481	627379,43	496979,58	obszar 1
482	627391,78	496952,63	obszar 1
483	627409,74	496947,25	obszar 1
484	627429,39	496938,58	obszar 1
485	627446,75	496932,42	obszar 1
486	627452,06	496953,73	obszar 1
487	627457,28	496974,66	obszar 1
488	627461,69	496985,09	obszar 1

489	627458,76	496985,93	obszar 1
490	627447,02	496989,29	obszar 1
491	627444,90	496997,66	obszar 1
492	627449,32	497008,42	obszar 1
493	627455,02	497004,25	obszar 1
494	627460,25	497003,03	obszar 1
495	627467,62	497001,14	obszar 1
496	627470,88	496999,62	obszar 1
497	627479,98	497006,07	obszar 1
498	627482,16	497007,89	obszar 1
499	627475,88	497034,76	obszar 1
500	627468,31	497054,55	obszar 1
501	627466,97	497064,95	obszar 1
502	627465,71	497075,62	obszar 1
503	627470,25	497084,74	obszar 1
504	627470,92	497094,90	obszar 1
505	627473,18	497099,47	obszar 1
506	627478,35	497103,26	obszar 1
507	627481,84	497112,36	obszar 1
508	627485,14	497116,96	obszar 1
509	627478,48	497134,98	obszar 1
510	627471,00	497142,24	obszar 1
511	627462,14	497148,73	obszar 1
512	627461,28	497159,69	obszar 1
513	627455,55	497167,94	obszar 1
514	627451,99	497171,67	obszar 1
515	627445,45	497178,89	obszar 1
516	627443,69	497180,19	obszar 1
517	627442,34	497183,44	obszar 1
518	627432,51	497189,40	obszar 1
519	627427,21	497197,88	obszar 1
520	627429,83	497205,05	obszar 1
521	627431,43	497217,36	obszar 1
522	627431,18	497222,36	obszar 1
523	627420,85	497228,62	obszar 1
524	627409,25	497227,75	obszar 1
525	627394,50	497220,64	obszar 1
526	627380,77	497207,31	obszar 1
527	627374,85	497230,53	obszar 1
528	627373,98	497237,66	obszar 1
529	627376,74	497243,05	obszar 1
530	627376,25	497251,07	obszar 1
531	627375,86	497254,72	obszar 1
532	627385,70	497260,95	obszar 1
533	627390,63	497264,07	obszar 1
534	627394,66	497267,64	obszar 1
535	627399,14	497276,56	obszar 1
536	627400,94	497286,83	obszar 1
537	627401,85	497297,55	obszar 1
538	627392,87	497307,88	obszar 1

539	627417,78	497312,76	obszar 1
540	627420,52	497312,28	obszar 1
541	627430,28	497314,19	obszar 1
542	627435,82	497317,30	obszar 1
543	627441,77	497332,50	obszar 1
544	627448,42	497328,13	obszar 1
545	627459,71	497320,77	obszar 1
546	627477,10	497297,69	obszar 1
547	627495,65	497255,42	obszar 1
548	627518,62	497236,24	obszar 1
1	626792,89	497971,93	wyłączenie 1
2	626921,72	497988,36	wyłączenie 1
3	626914,06	497982,29	wyłączenie 1
4	626897,73	497967,97	wyłączenie 1
5	626890,98	497956,75	wyłączenie 1
6	626891,27	497946,42	wyłączenie 1
7	626906,31	497931,43	wyłączenie 1
8	626924,06	497917,74	wyłączenie 1
9	626943,75	497855,27	wyłączenie 1
10	626946,71	497847,84	wyłączenie 1
11	626949,86	497836,39	wyłączenie 1
12	626950,07	497828,90	wyłączenie 1
13	626945,64	497822,95	wyłączenie 1
14	626935,58	497817,05	wyłączenie 1
15	626926,76	497811,39	wyłączenie 1
16	626921,99	497802,93	wyłączenie 1
17	626922,62	497795,46	wyłączenie 1
18	626928,51	497786,47	wyłączenie 1
19	626936,74	497783,16	wyłączenie 1
20	626952,12	497785,47	wyłączenie 1
21	626970,59	497789,53	wyłączenie 1
22	626999,73	497795,39	wyłączenie 1
23	627020,65	497795,79	wyłączenie 1
24	627029,88	497794,40	wyłączenie 1
25	627034,77	497790,51	wyłączenie 1
26	627036,01	497785,61	wyłączenie 1
27	627035,94	497781,39	wyłączenie 1
28	627030,04	497775,36	wyłączenie 1
29	627019,41	497767,93	wyłączenie 1
30	627008,33	497757,18	wyłączenie 1
31	627002,80	497744,58	wyłączenie 1
32	627000,93	497736,27	wyłączenie 1
33	627005,17	497725,78	wyłączenie 1
34	626999,12	497688,55	wyłączenie 1
35	626980,66	497682,47	wyłączenie 1
36	626959,09	497708,58	wyłączenie 1
37	626940,34	497715,57	wyłączenie 1
38	626913,28	497738,60	wyłączenie 1
39	626891,16	497761,22	wyłączenie 1
40	626887,42	497776,11	wyłączenie 1

41	626880,03	497805,17	wyłączenie 1
42	626874,22	497816,78	wyłączenie 1
43	626855,24	497837,27	wyłączenie 1
44	626842,13	497861,68	wyłączenie 1
45	626832,64	497897,68	wyłączenie 1
46	626825,76	497914,58	wyłączenie 1
47	626815,07	497925,74	wyłączenie 1
48	626804,31	497931,84	wyłączenie 1
49	626792,89	497971,93	wyłączenie 1
1	627057,59	497717,90	wyłączenie 2
2	627050,27	497732,26	wyłączenie 2
3	627064,60	497758,29	wyłączenie 2
4	627077,15	497769,27	wyłączenie 2
5	627082,25	497784,06	wyłączenie 2
6	627088,63	497805,47	wyłączenie 2
7	627100,99	497821,17	wyłączenie 2
8	627113,63	497822,93	wyłączenie 2
9	627123,85	497819,47	wyłączenie 2
10	627128,74	497813,03	wyłączenie 2
11	627135,45	497808,76	wyłączenie 2
12	627142,47	497810,13	wyłączenie 2
13	627152,22	497814,63	wyłączenie 2
14	627159,08	497813,17	wyłączenie 2
15	627162,68	497802,50	wyłączenie 2
16	627156,58	497766,44	wyłączenie 2
17	627128,07	497755,79	wyłączenie 2
18	627096,50	497745,77	wyłączenie 2
19	627057,59	497717,90	wyłączenie 2
1	627276,51	497535,34	wyłączenie 3
2	627298,39	497517,86	wyłączenie 3
3	627319,67	497512,47	wyłączenie 3
4	627345,21	497509,98	wyłączenie 3
5	627369,10	497508,39	wyłączenie 3
6	627383,55	497488,51	wyłączenie 3
7	627392,79	497486,58	wyłączenie 3
8	627408,25	497484,89	wyłączenie 3
9	627404,39	497462,57	wyłączenie 3
10	627395,79	497451,63	wyłączenie 3
11	627386,07	497449,23	wyłączenie 3
12	627361,90	497449,78	wyłączenie 3
13	627347,54	497445,45	wyłączenie 3
14	627345,63	497444,88	wyłączenie 3
15	627321,58	497454,20	wyłączenie 3
16	627238,64	497408,26	wyłączenie 3
17	627244,87	497456,93	wyłączenie 3
18	627239,19	497495,39	wyłączenie 3
19	627267,12	497515,09	wyłączenie 3
20	627276,51	497535,34	wyłączenie 3
1	627356,30	497221,42	wyłączenie 4
2	627373,07	497197,05	wyłączenie 4

3	627382,61	497195,17	wylaczenie 4
4	627400,30	497212,34	wylaczenie 4
5	627411,88	497217,92	wylaczenie 4
6	627418,41	497218,42	wylaczenie 4
7	627421,27	497216,69	wylaczenie 4
8	627420,06	497207,44	wylaczenie 4
9	627416,15	497196,72	wylaczenie 4
10	627425,29	497182,09	wylaczenie 4
11	627432,18	497177,92	wylaczenie 4
12	627434,36	497176,59	wylaczenie 4
13	627435,52	497173,80	wylaczenie 4
14	627438,71	497171,45	wylaczenie 4
15	627444,67	497164,86	wylaczenie 4
16	627447,79	497161,60	wylaczenie 4
17	627451,53	497156,21	wylaczenie 4
18	627452,53	497143,39	wylaczenie 4
19	627464,53	497134,59	wylaczenie 4
20	627469,89	497129,39	wylaczenie 4
21	627473,92	497118,47	wylaczenie 4
22	627472,97	497117,15	wylaczenie 4
23	627470,07	497109,59	wylaczenie 4
24	627465,31	497106,09	wylaczenie 4
25	627461,08	497097,55	wylaczenie 4
26	627460,40	497087,40	wylaczenie 4
27	627455,42	497077,38	wylaczenie 4
28	627458,54	497052,12	wylaczenie 4
29	627466,31	497031,83	wylaczenie 4
30	627470,95	497011,92	wylaczenie 4
31	627469,59	497010,95	wylaczenie 4
32	627462,62	497012,75	wylaczenie 4
33	627459,27	497013,52	wylaczenie 4
34	627450,43	497020,00	wylaczenie 4
35	627441,78	497016,18	wylaczenie 4
36	627430,18	496989,44	wylaczenie 4
37	627426,38	497002,55	wylaczenie 4
38	627424,18	497025,39	wylaczenie 4
39	627423,81	497029,21	wylaczenie 4
40	627427,91	497079,46	wylaczenie 4
41	627420,57	497114,76	wylaczenie 4
42	627384,18	497159,51	wylaczenie 4
43	627373,36	497172,82	wylaczenie 4
44	627351,79	497217,39	wylaczenie 4
45	627356,30	497221,42	wylaczenie 4
1	625923,47	499911,11	obszar 2
2	625923,45	499911,08	obszar 2
3	625933,66	499866,47	obszar 2
4	625884,87	499845,08	obszar 2
5	625860,66	499806,76	obszar 2
6	625784,71	499779,99	obszar 2
7	625759,03	499754,31	obszar 2

8	625721,88	499729,72	obszar 2
9	625663,54	499698,94	obszar 2
10	625663,55	499698,93	obszar 2
11	625679,73	499680,69	obszar 2
12	625779,27	499730,02	obszar 2
13	625794,20	499745,57	obszar 2
14	625816,54	499751,43	obszar 2
15	625857,61	499762,55	obszar 2
16	625874,99	499779,05	obszar 2
17	625915,63	499779,37	obszar 2
18	625926,83	499787,97	obszar 2
19	625911,09	499822,14	obszar 2
20	625923,89	499829,87	obszar 2
21	625938,08	499827,44	obszar 2
22	625957,79	499840,08	obszar 2
23	625983,87	499834,63	obszar 2
24	626002,37	499846,89	obszar 2
25	626015,84	499832,45	obszar 2
26	626025,97	499809,96	obszar 2
27	626035,27	499798,92	obszar 2
28	626047,94	499764,78	obszar 2
29	626054,88	499750,16	obszar 2
30	626055,92	499765,29	obszar 2
31	626067,16	499790,37	obszar 2
32	626074,35	499812,65	obszar 2
33	626096,56	499831,80	obszar 2
34	626118,11	499822,22	obszar 2
35	626134,89	499816,84	obszar 2
36	626149,59	499806,23	obszar 2
37	626162,91	499806,58	obszar 2
38	626201,98	499795,02	obszar 2
39	626230,09	499796,56	obszar 2
40	626244,60	499786,79	obszar 2
41	626258,87	499790,80	obszar 2
42	626274,73	499791,35	obszar 2
43	626310,78	499797,06	obszar 2
44	626329,97	499790,03	obszar 2
45	626339,94	499794,05	obszar 2
46	626346,11	499819,03	obszar 2
47	626365,63	499804,60	obszar 2
48	626391,87	499793,53	obszar 2
49	626405,35	499794,78	obszar 2
50	626371,78	499858,09	obszar 2
51	626371,29	499882,07	obszar 2
52	626389,77	499889,43	obszar 2
53	626407,53	499886,76	obszar 2
54	626413,84	499892,92	obszar 2
55	626423,03	499908,06	obszar 2
56	626449,84	499916,29	obszar 2
57	626482,28	499942,78	obszar 2

58	626504,69	499955,15	obszar 2
59	626521,80	499954,76	obszar 2
60	626540,53	499948,55	obszar 2
61	626550,88	499950,87	obszar 2
62	626560,58	499935,66	obszar 2
63	626581,04	499941,82	obszar 2
64	626590,41	499942,68	obszar 2
65	626615,87	499945,05	obszar 2
66	626632,89	499928,75	obszar 2
67	626645,84	499901,69	obszar 2
68	626650,71	499894,56	obszar 2
69	626653,72	499895,65	obszar 2
70	626651,09	499934,40	obszar 2
71	626640,97	499964,67	obszar 2
72	626655,98	499990,31	obszar 2
73	626661,73	499994,72	obszar 2
74	626640,73	500041,14	obszar 2
75	626631,10	500023,55	obszar 2
76	626623,74	500009,36	obszar 2
77	626606,84	499987,95	obszar 2
78	626598,26	499983,94	obszar 2
79	626575,72	499981,10	obszar 2
80	626563,17	499983,40	obszar 2
81	626543,11	499994,10	obszar 2
82	626519,60	499999,90	obszar 2
83	626498,82	499998,74	obszar 2
84	626437,68	499974,09	obszar 2
85	626426,44	499966,99	obszar 2
86	626405,44	499966,36	obszar 2
87	626390,42	499961,63	obszar 2
88	626378,15	499950,32	obszar 2
89	626372,19	499973,98	obszar 2
90	626370,71	499992,12	obszar 2
91	626355,26	499996,28	obszar 2
92	626343,24	499959,50	obszar 2
93	626337,40	499939,77	obszar 2
94	626321,28	499921,59	obszar 2
95	626305,60	499898,18	obszar 2
96	626303,51	499882,78	obszar 2
97	626302,34	499859,93	obszar 2
98	626278,98	499860,55	obszar 2
99	626263,70	499858,48	obszar 2
100	626245,83	499863,81	obszar 2
101	626224,14	499858,74	obszar 2
102	626209,04	499865,57	obszar 2
103	626194,81	499876,66	obszar 2
104	626170,45	499877,67	obszar 2
105	626185,06	499888,47	obszar 2
106	626192,55	499906,71	obszar 2
107	626206,69	499941,37	obszar 2

108	626197,69	499946,15	obszar 2
109	626170,71	499933,07	obszar 2
110	626150,68	499929,11	obszar 2
111	626140,38	499923,61	obszar 2
112	626129,34	499908,91	obszar 2
113	626115,37	499906,58	obszar 2
114	626096,54	499912,20	obszar 2
115	626081,49	499906,32	obszar 2
116	626071,63	499905,90	obszar 2
117	626047,32	499940,27	obszar 2
118	626027,97	499929,08	obszar 2
119	626015,62	499917,91	obszar 2
120	625976,39	499914,75	obszar 2
121	625967,01	499944,67	obszar 2
122	625953,68	499950,52	obszar 2
123	625938,38	499934,79	obszar 2
124	625932,52	499914,96	obszar 2
125	625923,47	499911,09	obszar 2
126	625922,72	499916,97	obszar 2
127	625922,70	499916,97	obszar 2
128	625922,72	499916,96	obszar 2
129	625923,47	499911,11	obszar 2
1	625175,30	498711,25	obszar 3
2	625175,30	498711,25	obszar 3
3	625189,70	498689,23	obszar 3
4	625196,20	498689,23	obszar 3
5	625206,12	498678,97	obszar 3
6	625222,54	498678,97	obszar 3
7	625233,82	498667,00	obszar 3
8	625243,40	498671,45	obszar 3
9	625254,00	498661,87	obszar 3
10	625258,45	498670,08	obszar 3
11	625294,51	498662,41	obszar 3
12	625295,23	498662,34	obszar 3
13	625265,49	498700,32	obszar 3
14	625022,36	499000,76	obszar 3
15	624916,04	498990,62	obszar 3
16	624957,04	498806,49	obszar 3
17	624957,72	498801,21	obszar 3
18	625038,27	498830,26	obszar 3
19	625073,52	498854,87	obszar 3
20	625076,15	498854,59	obszar 3
21	625171,49	498717,64	obszar 3
22	625171,51	498717,60	obszar 3
23	625171,52	498717,64	obszar 3
24	625175,30	498711,28	obszar 3
25	625175,30	498711,25	obszar 3
1	624805,51	500641,29	obszar 4
2	624796,48	500676,73	obszar 4
3	624792,02	500754,22	obszar 4

4	624795,71	500836,56	obszar 4
5	624809,84	500909,49	obszar 4
6	624818,52	500929,12	obszar 4
7	624829,94	500950,70	obszar 4
8	624879,41	501015,38	obszar 4
9	624922,58	501107,13	obszar 4
10	624933,21	501156,40	obszar 4
11	624933,07	501223,38	obszar 4
12	624933,00	501259,55	obszar 4
13	624931,22	501379,46	obszar 4
14	624931,03	501409,44	obszar 4
15	624898,27	501484,94	obszar 4
16	624870,37	501531,49	obszar 4
17	624861,47	501543,18	obszar 4
18	624846,16	501563,29	obszar 4
19	624787,50	501619,48	obszar 4
20	624783,18	501622,40	obszar 4
21	624730,58	501638,33	obszar 4
22	624688,37	501655,71	obszar 4
23	624679,17	501662,03	obszar 4
24	624618,54	501763,44	obszar 4
25	624588,90	501814,72	obszar 4
26	624547,76	501857,63	obszar 4
27	624506,40	501816,27	obszar 4
28	624547,26	501747,63	obszar 4
29	624612,40	501643,75	obszar 4
30	624642,96	501586,70	obszar 4
31	624723,01	501612,94	obszar 4
32	624762,51	501596,76	obszar 4
33	624778,10	501574,44	obszar 4
34	624779,78	501547,71	obszar 4
35	624792,32	501537,03	obszar 4
36	624818,70	501518,05	obszar 4
37	624836,16	501482,93	obszar 4
38	624839,88	501466,06	obszar 4
39	624849,48	501405,97	obszar 4
40	624828,48	501356,75	obszar 4
41	624791,35	501317,98	obszar 4
42	624757,68	501340,39	obszar 4
43	624766,66	501318,56	obszar 4
44	624716,55	501294,79	obszar 4
45	624696,59	501285,32	obszar 4
46	624782,46	501159,57	obszar 4
47	624785,95	501154,46	obszar 4
48	624723,96	501109,90	obszar 4
49	624659,35	501226,27	obszar 4
50	624616,20	501194,73	obszar 4
51	624545,66	501170,93	obszar 4
52	624534,34	501156,00	obszar 4
53	624503,73	501115,60	obszar 4

54	624433,47	501094,54	obszar 4
55	624425,66	501086,86	obszar 4
56	624401,12	501080,75	obszar 4
57	624381,16	501076,59	obszar 4
58	624367,76	501069,80	obszar 4
59	624364,34	501065,08	obszar 4
60	624334,58	501028,39	obszar 4
61	624333,66	501026,78	obszar 4
62	624331,19	501005,24	obszar 4
63	624320,11	501002,92	obszar 4
64	624311,65	500991,66	obszar 4
65	624279,39	500976,64	obszar 4
66	624278,20	500961,84	obszar 4
67	624271,98	500955,32	obszar 4
68	624249,60	500951,44	obszar 4
69	624243,23	500937,79	obszar 4
70	624246,38	500925,67	obszar 4
71	624277,66	500800,79	obszar 4
72	624288,79	500770,04	obszar 4
73	624303,32	500737,26	obszar 4
74	624304,61	500725,56	obszar 4
75	624308,59	500689,57	obszar 4
76	624318,73	500632,33	obszar 4
77	624326,67	500588,33	obszar 4
78	624321,04	500555,97	obszar 4
79	624336,79	500482,93	obszar 4
80	624383,44	500534,25	obszar 4
81	624418,22	500599,99	obszar 4
82	624537,75	500654,61	obszar 4
83	624617,90	500683,45	obszar 4
84	624691,57	500695,93	obszar 4
85	624741,26	500656,07	obszar 4
86	624821,85	500607,37	obszar 4
87	624809,15	500642,09	obszar 4
88	624805,51	500641,29	obszar 4
1	625761,27	500316,61	obszar 5
2	625790,40	500334,21	obszar 5
3	625758,48	500389,03	obszar 5
4	625753,76	500378,58	obszar 5
5	625761,27	500316,61	obszar 5
1	623892,49	502686,52	obszar 6
2	623950,17	502735,03	obszar 6
3	624025,40	502730,54	obszar 6
4	623959,01	502815,39	obszar 6
5	623945,22	502829,84	obszar 6
6	623917,38	502847,45	obszar 6
7	623881,12	502868,08	obszar 6
8	623878,49	502876,61	obszar 6
9	623866,06	502905,82	obszar 6
10	623876,09	502944,63	obszar 6

11	623895,88	502968,77	obszar 6
12	623924,59	502995,27	obszar 6
13	623936,84	503016,49	obszar 6
14	623941,91	503046,08	obszar 6
15	623944,99	503076,80	obszar 6
16	623920,04	503079,53	obszar 6
17	623834,43	503088,24	obszar 6
18	623774,69	503094,96	obszar 6
19	623724,67	503100,27	obszar 6
20	623644,20	503138,97	obszar 6
21	623639,28	503141,37	obszar 6
22	623558,96	503180,47	obszar 6
23	623566,85	503250,57	obszar 6
24	623569,34	503272,12	obszar 6
25	623576,50	503333,95	obszar 6
26	623580,55	503365,78	obszar 6
27	623578,93	503379,24	obszar 6
28	623575,65	503396,16	obszar 6
29	623586,81	503415,03	obszar 6
30	623642,93	503442,29	obszar 6
31	623678,11	503448,49	obszar 6
32	623700,96	503454,55	obszar 6
33	623705,86	503525,09	obszar 6
34	623680,56	503586,30	obszar 6
35	623644,95	503664,98	obszar 6
36	623622,39	503713,01	obszar 6
37	623642,29	503719,22	obszar 6
38	623619,27	503786,02	obszar 6
39	623615,09	503790,28	obszar 6
40	623588,61	503817,22	obszar 6
41	623558,88	503847,46	obszar 6
42	623510,59	503879,25	obszar 6
43	623476,63	503861,42	obszar 6
44	623444,62	503901,02	obszar 6
45	623419,16	503933,83	obszar 6
46	623392,21	503957,86	obszar 6
47	623347,82	503936,33	obszar 6
48	623314,73	503925,80	obszar 6
49	623224,07	503978,05	obszar 6
50	623279,11	504050,75	obszar 6
51	623238,10	504046,12	obszar 6
52	623211,66	504036,68	obszar 6
53	623193,23	504028,34	obszar 6
54	623171,32	504012,68	obszar 6
55	623158,49	504012,19	obszar 6
56	623141,23	504023,10	obszar 6
57	623109,17	504038,07	obszar 6
58	623064,89	504088,62	obszar 6
59	623033,44	504127,39	obszar 6
60	623010,53	504157,19	obszar 6

61	622995,63	504162,64	obszar 6
62	622931,23	504186,47	obszar 6
63	622921,47	504212,43	obszar 6
64	622914,07	504243,67	obszar 6
65	622907,65	504288,57	obszar 6
66	622889,36	504355,57	obszar 6
67	622877,22	504366,51	obszar 6
68	622823,13	504340,42	obszar 6
69	622799,68	504426,02	obszar 6
70	622779,50	504470,71	obszar 6
71	622781,63	504503,71	obszar 6
72	622784,34	504521,19	obszar 6
73	622776,79	504532,20	obszar 6
74	622760,80	504533,01	obszar 6
75	622742,98	504523,75	obszar 6
76	622714,78	504558,25	obszar 6
77	622719,42	504566,05	obszar 6
78	622745,03	504564,06	obszar 6
79	622765,99	504569,38	obszar 6
80	622753,81	504582,19	obszar 6
81	622722,12	504597,72	obszar 6
82	622715,16	504608,25	obszar 6
83	622696,54	504614,04	obszar 6
84	622692,40	504627,50	obszar 6
85	622693,13	504645,41	obszar 6
86	622691,82	504666,08	obszar 6
87	622675,34	504667,60	obszar 6
88	622653,13	504653,91	obszar 6
89	622647,14	504628,68	obszar 6
90	622611,07	504608,43	obszar 6
91	622568,25	504585,88	obszar 6
92	622559,91	504609,33	obszar 6
93	622543,06	504609,26	obszar 6
94	622530,23	504609,42	obszar 6
95	622507,79	504577,28	obszar 6
96	622478,94	504570,39	obszar 6
97	622437,96	504602,54	obszar 6
98	622441,05	504648,93	obszar 6
99	622404,35	504687,27	obszar 6
100	622347,79	504745,63	obszar 6
101	622332,22	504782,60	obszar 6
102	622292,47	504828,57	obszar 6
103	622228,14	504787,24	obszar 6
104	622191,26	504822,69	obszar 6
105	622142,61	504794,03	obszar 6
106	622108,75	504772,20	obszar 6
107	622108,73	504772,20	obszar 6
108	622108,73	504772,20	obszar 6
109	622106,58	504765,94	obszar 6
110	622104,92	504762,97	obszar 6

111	622113,49	504744,80	obszar 6
112	622111,40	504737,10	obszar 6
113	622102,79	504732,22	obszar 6
114	622092,35	504719,12	obszar 6
115	622081,29	504706,01	obszar 6
116	622066,77	504681,41	obszar 6
117	622063,00	504672,05	obszar 6
118	622067,66	504660,32	obszar 6
119	622076,70	504647,71	obszar 6
120	622106,26	504628,59	obszar 6
121	622120,44	504614,35	obszar 6
122	622152,36	504585,74	obszar 6
123	622167,24	504572,39	obszar 6
124	622182,66	504559,64	obszar 6
125	622196,42	504554,66	obszar 6
126	622235,74	504547,34	obszar 6
127	622256,68	504550,56	obszar 6
128	622275,61	504542,97	obszar 6
129	622277,59	504541,63	obszar 6
130	622275,59	504539,18	obszar 6
131	622258,60	504529,62	obszar 6
132	622232,44	504513,06	obszar 6
133	622238,46	504494,61	obszar 6
134	622253,98	504479,03	obszar 6
135	622275,31	504478,59	obszar 6
136	622297,35	504479,02	obszar 6
137	622318,29	504478,68	obszar 6
138	622338,53	504490,26	obszar 6
139	622355,28	504478,91	obszar 6
140	622350,40	504442,89	obszar 6
141	622360,33	504423,80	obszar 6
142	622375,55	504425,24	obszar 6
143	622395,85	504427,14	obszar 6
144	622432,98	504417,05	obszar 6
145	622434,68	504414,06	obszar 6
146	622448,34	504435,31	obszar 6
147	622460,12	504423,67	obszar 6
148	622481,64	504431,79	obszar 6
149	622494,61	504439,89	obszar 6
150	622504,39	504454,30	obszar 6
151	622509,05	504470,44	obszar 6
152	622513,68	504481,85	obszar 6
153	622522,55	504491,18	obszar 6
154	622536,58	504498,49	obszar 6
155	622553,99	504502,62	obszar 6
156	622567,44	504504,81	obszar 6
157	622579,56	504502,24	obszar 6
158	622586,61	504498,07	obszar 6
159	622587,95	504489,01	obszar 6
160	622584,84	504482,74	obszar 6

161	622578,42	504477,47	obszar 6
162	622566,48	504473,49	obszar 6
163	622545,10	504468,17	obszar 6
164	622528,01	504465,50	obszar 6
165	622518,40	504456,86	obszar 6
166	622510,82	504443,79	obszar 6
167	622511,26	504441,14	obszar 6
168	622494,36	504419,88	obszar 6
169	622476,18	504398,61	obszar 6
170	622466,48	504368,75	obszar 6
171	622498,38	504346,34	obszar 6
172	622510,39	504342,49	obszar 6
173	622527,03	504338,19	obszar 6
174	622547,01	504337,79	obszar 6
175	622567,09	504341,40	obszar 6
176	622587,07	504341,01	obszar 6
177	622606,95	504334,62	obszar 6
178	622606,92	504333,62	obszar 6
179	622602,74	504325,93	obszar 6
180	622588,00	504317,58	obszar 6
181	622592,92	504304,60	obszar 6
182	622605,36	504294,54	obszar 6
183	622603,53	504270,83	obszar 6
184	622628,80	504249,80	obszar 6
185	622647,52	504245,27	obszar 6
186	622661,04	504231,82	obszar 6
187	622668,33	504232,03	obszar 6
188	622677,25	504239,56	obszar 6
189	622683,12	504251,36	obszar 6
190	622679,33	504269,45	obszar 6
191	622672,90	504277,64	obszar 6
192	622662,46	504285,35	obszar 6
193	622661,52	504292,96	obszar 6
194	622673,21	504305,66	obszar 6
195	622679,68	504309,12	obszar 6
196	622695,35	504310,29	obszar 6
197	622715,32	504303,22	obszar 6
198	622740,41	504293,73	obszar 6
199	622765,59	504280,97	obszar 6
200	622771,94	504275,69	obszar 6
201	622770,16	504261,08	obszar 6
202	622761,86	504231,38	obszar 6
203	622755,58	504208,28	obszar 6
204	622749,55	504201,57	obszar 6
205	622740,94	504196,60	obszar 6
206	622728,04	504200,97	obszar 6
207	622715,79	504208,26	obszar 6
208	622699,18	504214,70	obszar 6
209	622682,16	504211,33	obszar 6
210	622670,50	504197,55	obszar 6

211	622663,65	504181,34	obszar 6
212	622665,78	504170,48	obszar 6
213	622673,16	504154,68	obszar 6
214	622695,48	504126,56	obszar 6
215	622753,04	504063,98	obszar 6
216	622799,03	504024,87	obszar 6
217	622807,06	504025,10	obszar 6
218	622818,43	504023,23	obszar 6
219	622823,97	504020,84	obszar 6
220	622828,28	504010,04	obszar 6
221	622827,86	503999,11	obszar 6
222	622818,84	503995,22	obszar 6
223	622806,32	503999,24	obszar 6
224	622800,70	504004,18	obszar 6
225	622789,13	504000,58	obszar 6
226	622777,42	504001,34	obszar 6
227	622766,39	504004,31	obszar 6
228	622760,17	504004,50	obszar 6
229	622756,94	504002,96	obszar 6
230	622750,75	503988,96	obszar 6
231	622759,10	503964,45	obszar 6
232	622784,22	503953,87	obszar 6
233	622812,93	503945,58	obszar 6
234	622823,16	503945,49	obszar 6
235	622839,58	503945,59	obszar 6
236	622872,51	503955,61	obszar 6
237	622906,74	503959,73	obszar 6
238	622927,64	503959,27	obszar 6
239	622957,07	503952,29	obszar 6
240	622968,81	503942,74	obszar 6
241	622972,82	503930,36	obszar 6
242	622965,30	503919,23	obszar 6
243	622942,13	503907,65	obszar 6
244	622916,98	503892,38	obszar 6
245	622893,09	503869,34	obszar 6
246	622875,88	503850,13	obszar 6
247	622868,18	503845,23	obszar 6
248	622864,54	503845,12	obszar 6
249	622856,53	503832,41	obszar 6
250	622864,16	503821,18	obszar 6
251	622880,99	503807,46	obszar 6
252	622891,06	503793,46	obszar 6
253	622917,17	503782,40	obszar 6
254	622932,52	503771,40	obszar 6
255	622972,06	503766,79	obszar 6
256	622987,54	503761,55	obszar 6
257	623015,90	503762,66	obszar 6
258	623037,64	503781,82	obszar 6
259	623058,88	503803,85	obszar 6
260	623064,91	503818,65	obszar 6

261	623064,24	503829,71	obszar 6
262	623069,07	503836,63	obszar 6
263	623076,55	503838,27	obszar 6
264	623091,31	503835,47	obszar 6
265	623103,40	503839,02	obszar 6
266	623115,11	503843,27	obszar 6
267	623127,86	503835,77	obszar 6
268	623132,81	503825,20	obszar 6
269	623135,17	503817,76	obszar 6
270	623134,55	503801,68	obszar 6
271	623133,77	503790,94	obszar 6
272	623139,80	503780,04	obszar 6
273	623151,73	503776,44	obszar 6
274	623164,58	503778,58	obszar 6
275	623172,06	503792,73	obszar 6
276	623179,87	503813,12	obszar 6
277	623190,40	503833,44	obszar 6
278	623190,34	503854,51	obszar 6
279	623179,50	503864,23	obszar 6
280	623157,93	503878,90	obszar 6
281	623144,98	503888,56	obszar 6
282	623143,68	503896,95	obszar 6
283	623150,26	503907,68	obszar 6
284	623164,81	503916,52	obszar 6
285	623184,91	503916,55	obszar 6
286	623205,31	503905,53	obszar 6
287	623228,20	503880,87	obszar 6
288	623251,17	503853,59	obszar 6
289	623258,56	503835,35	obszar 6
290	623256,47	503815,26	obszar 6
291	623248,80	503806,09	obszar 6
292	623236,21	503802,57	obszar 6
293	623227,32	503799,16	obszar 6
294	623214,97	503786,70	obszar 6
295	623216,60	503766,19	obszar 6
296	623222,09	503758,96	obszar 6
297	623236,05	503751,45	obszar 6
298	623245,71	503746,45	obszar 6
299	623243,29	503738,47	obszar 6
300	623230,19	503733,90	obszar 6
301	623214,45	503729,77	obszar 6
302	623209,92	503721,73	obszar 6
303	623211,32	503709,65	obszar 6
304	623214,66	503703,42	obszar 6
305	623221,39	503689,90	obszar 6
306	623224,70	503684,72	obszar 6
307	623234,14	503687,63	obszar 6
308	623250,47	503689,66	obszar 6
309	623269,75	503699,69	obszar 6
310	623310,30	503724,54	obszar 6

311	623331,88	503747,28	obszar 6
312	623345,93	503755,05	obszar 6
313	623361,72	503776,56	obszar 6
314	623376,36	503764,15	obszar 6
315	623400,64	503730,69	obszar 6
316	623407,98	503691,09	obszar 6
317	623420,53	503668,68	obszar 6
318	623436,51	503654,13	obszar 6
319	623448,97	503653,44	obszar 6
320	623457,09	503660,40	obszar 6
321	623463,65	503666,78	obszar 6
322	623466,78	503666,36	obszar 6
323	623470,01	503661,79	obszar 6
324	623469,22	503652,98	obszar 6
325	623463,34	503640,41	obszar 6
326	623449,80	503623,99	obszar 6
327	623436,12	503612,24	obszar 6
328	623416,59	503605,49	obszar 6
329	623388,97	503609,88	obszar 6
330	623344,42	503589,50	obszar 6
331	623320,25	503581,59	obszar 6
332	623309,36	503581,29	obszar 6
333	623298,23	503589,77	obszar 6
334	623276,44	503599,56	obszar 6
335	623258,25	503600,60	obszar 6
336	623236,52	503598,44	obszar 6
337	623224,21	503593,45	obszar 6
338	623206,54	503575,89	obszar 6
339	623208,41	503545,95	obszar 6
340	623226,87	503516,99	obszar 6
341	623245,34	503505,61	obszar 6
342	623252,83	503497,55	obszar 6
343	623249,06	503484,00	obszar 6
344	623228,68	503470,50	obszar 6
345	623222,67	503463,10	obszar 6
346	623217,28	503451,57	obszar 6
347	623232,53	503444,24	obszar 6
348	623258,98	503444,47	obszar 6
349	623278,05	503430,51	obszar 6
350	623282,32	503425,98	obszar 6
351	623285,36	503402,60	obszar 6
352	623298,23	503387,45	obszar 6
353	623315,55	503398,79	obszar 6
354	623331,82	503410,62	obszar 6
355	623338,38	503417,01	obszar 6
356	623348,22	503417,81	obszar 6
357	623362,13	503421,30	obszar 6
358	623370,25	503427,73	obszar 6
359	623376,26	503435,14	obszar 6
360	623373,45	503443,33	obszar 6

361	623363,93	503449,79	obszar 6
362	623346,12	503456,01	obszar 6
363	623333,56	503459,80	obszar 6
364	623324,90	503472,48	obszar 6
365	623328,67	503486,03	obszar 6
366	623351,13	503499,07	obszar 6
367	623372,91	503518,30	obszar 6
368	623379,93	503526,76	obszar 6
369	623400,63	503521,31	obszar 6
370	623431,68	503494,09	obszar 6
371	623455,21	503469,40	obszar 6
372	623462,17	503461,33	obszar 6
373	623470,40	503445,52	obszar 6
374	623464,53	503414,33	obszar 6
375	623453,03	503380,40	obszar 6
376	623436,20	503350,98	obszar 6
377	623422,02	503338,68	obszar 6
378	623408,04	503337,78	obszar 6
379	623396,96	503344,71	obszar 6
380	623385,42	503349,04	obszar 6
381	623370,89	503349,15	obszar 6
382	623356,18	503326,93	obszar 6
383	623353,87	503319,09	obszar 6
384	623354,90	503307,23	obszar 6
385	623366,60	503284,22	obszar 6
386	623367,31	503274,06	obszar 6
387	623358,63	503249,63	obszar 6
388	623348,28	503239,16	obszar 6
389	623302,23	503227,27	obszar 6
390	623260,30	503219,73	obszar 6
391	623257,99	503180,21	obszar 6
392	623262,66	503150,64	obszar 6
393	623281,61	503115,75	obszar 6
394	623316,96	503061,81	obszar 6
395	623322,47	503048,79	obszar 6
396	623328,17	503029,36	obszar 6
397	623318,98	503023,96	obszar 6
398	623293,88	503022,62	obszar 6
399	623270,49	503017,79	obszar 6
400	623242,07	503008,64	obszar 6
401	623230,21	502994,82	obszar 6
402	623239,05	502970,75	obszar 6
403	623252,33	502942,68	obszar 6
404	623259,58	502938,14	obszar 6
405	623306,74	502931,16	obszar 6
406	623339,75	502919,65	obszar 6
407	623369,57	502900,17	obszar 6
408	623423,26	502872,25	obszar 6
409	623431,66	502873,34	obszar 6
410	623448,45	502878,72	obszar 6

411	623464,44	502892,79	obszar 6
412	623479,85	502905,62	obszar 6
413	623500,68	502928,67	obszar 6
414	623516,93	502940,04	obszar 6
415	623532,95	502957,32	obszar 6
416	623540,67	502969,43	obszar 6
417	623545,15	502976,59	obszar 6
418	623549,25	502986,51	obszar 6
419	623552,38	502984,40	obszar 6
420	623552,92	502982,01	obszar 6
421	623553,19	502965,58	obszar 6
422	623556,01	502951,06	obszar 6
423	623559,46	502941,41	obszar 6
424	623568,27	502929,16	obszar 6
425	623570,10	502918,11	obszar 6
426	623573,39	502909,59	obszar 6
427	623575,78	502897,81	obszar 6
428	623572,73	502882,75	obszar 6
429	623562,70	502856,50	obszar 6
430	623565,64	502848,17	obszar 6
431	623577,85	502832,44	obszar 6
432	623590,88	502829,43	obszar 6
433	623598,20	502825,57	obszar 6
434	623622,62	502824,04	obszar 6
435	623632,58	502828,20	obszar 6
436	623643,88	502835,74	obszar 6
437	623650,13	502845,41	obszar 6
438	623653,91	502858,17	obszar 6
439	623658,46	502881,23	obszar 6
440	623659,14	502890,13	obszar 6
441	623666,88	502910,48	obszar 6
442	623677,83	502920,80	obszar 6
443	623683,60	502926,02	obszar 6
444	623691,87	502933,25	obszar 6
445	623705,73	502942,16	obszar 6
446	623715,40	502944,90	obszar 6
447	623748,31	502956,55	obszar 6
448	623759,75	502953,78	obszar 6
449	623762,48	502949,43	obszar 6
450	623763,98	502936,79	obszar 6
451	623766,17	502928,36	obszar 6
452	623773,73	502922,12	obszar 6
453	623779,12	502911,98	obszar 6
454	623790,09	502895,31	obszar 6
455	623789,66	502884,68	obszar 6
456	623776,81	502877,55	obszar 6
457	623761,63	502861,52	obszar 6
458	623751,66	502854,06	obszar 6
459	623744,42	502850,43	obszar 6
460	623741,16	502844,71	obszar 6

461	623736,08	502844,03	obszar 6
462	623731,94	502834,51	obszar 6
463	623723,64	502821,18	obszar 6
464	623719,71	502816,78	obszar 6
465	623711,91	502803,80	obszar 6
466	623716,02	502794,22	obszar 6
467	623723,78	502788,40	obszar 6
468	623744,19	502791,55	obszar 6
469	623757,08	502790,92	obszar 6
470	623784,37	502800,43	obszar 6
471	623797,45	502801,10	obszar 6
472	623822,91	502782,07	obszar 6
473	623864,27	502708,84	obszar 6
474	623862,14	502693,15	obszar 6
475	623868,52	502691,93	obszar 6
476	623892,49	502686,52	obszar 6
1	624036,33	502732,83	obszar 7
2	624036,34	502732,83	obszar 7
3	624039,46	502733,03	obszar 7
4	624051,20	502733,76	obszar 7
5	624061,22	502679,61	obszar 7
6	624074,10	502605,85	obszar 7
7	624081,79	502561,81	obszar 7
8	624108,01	502558,58	obszar 7
9	624113,96	502532,40	obszar 7
10	624145,58	502526,56	obszar 7
11	624148,36	502515,81	obszar 7
12	624120,92	502504,52	obszar 7
13	624120,27	502500,40	obszar 7
14	624144,42	502499,29	obszar 7
15	624161,56	502492,08	obszar 7
16	624172,51	502476,88	obszar 7
17	624181,61	502471,77	obszar 7
18	624189,33	502469,54	obszar 7
19	624206,19	502447,36	obszar 7
20	624237,95	502386,44	obszar 7
21	624252,47	502340,67	obszar 7
22	624260,70	502333,69	obszar 7
23	624328,34	502326,74	obszar 7
24	624383,89	502321,07	obszar 7
25	624421,94	502309,69	obszar 7
26	624435,32	502300,08	obszar 7
27	624450,10	502289,79	obszar 7
28	624476,10	502269,64	obszar 7
29	624482,96	502265,96	obszar 7
30	624491,22	502261,51	obszar 7
31	624510,10	502259,68	obszar 7
32	624522,27	502275,97	obszar 7
33	624549,96	502320,94	obszar 7
34	624584,98	502350,03	obszar 7

35	624619,37	502366,35	obszar 7
36	624638,84	502389,89	obszar 7
37	624654,28	502405,87	obszar 7
38	624676,76	502425,76	obszar 7
39	624716,60	502459,33	obszar 7
40	624745,07	502487,14	obszar 7
41	624746,38	502487,51	obszar 7
42	624746,12	502502,08	obszar 7
43	624734,44	502535,02	obszar 7
44	624708,13	502573,36	obszar 7
45	624701,16	502607,95	obszar 7
46	624683,16	502670,82	obszar 7
47	624698,15	502740,69	obszar 7
48	624715,69	502763,09	obszar 7
49	624739,70	502793,77	obszar 7
50	624741,80	502811,10	obszar 7
51	624762,43	502840,61	obszar 7
52	624777,25	502852,84	obszar 7
53	624777,11	502860,60	obszar 7
54	624777,46	502865,49	obszar 7
55	624779,12	502889,43	obszar 7
56	624795,30	502937,06	obszar 7
57	624809,42	502974,93	obszar 7
58	624810,18	503046,23	obszar 7
59	624818,37	503075,70	obszar 7
60	624812,95	503121,88	obszar 7
61	624817,23	503172,28	obszar 7
62	624804,57	503204,15	obszar 7
63	624803,70	503206,34	obszar 7
64	624792,62	503220,54	obszar 7
65	624795,63	503261,22	obszar 7
66	624801,92	503299,31	obszar 7
67	624812,12	503341,47	obszar 7
68	624813,37	503381,46	obszar 7
69	624799,63	503421,17	obszar 7
70	624823,61	503440,98	obszar 7
71	624838,47	503450,22	obszar 7
72	624835,63	503457,29	obszar 7
73	624838,56	503478,62	obszar 7
74	624832,22	503486,28	obszar 7
75	624815,16	503518,66	obszar 7
76	624782,85	503515,77	obszar 7
77	624755,32	503501,98	obszar 7
78	624719,01	503497,41	obszar 7
79	624649,34	503488,26	obszar 7
80	624556,05	503466,47	obszar 7
81	624506,22	503459,12	obszar 7
82	624486,44	503456,19	obszar 7
83	624477,51	503455,21	obszar 7
84	624449,28	503452,12	obszar 7

85	624431,90	503448,81	obszar 7
86	624407,26	503444,84	obszar 7
87	624398,82	503443,79	obszar 7
88	624383,95	503441,73	obszar 7
89	624364,14	503437,43	obszar 7
90	624350,79	503435,19	obszar 7
91	624319,62	503430,55	obszar 7
92	624295,10	503427,41	obszar 7
93	624283,90	503425,91	obszar 7
94	624256,27	503421,39	obszar 7
95	624242,75	503420,34	obszar 7
96	624234,28	503420,54	obszar 7
97	624195,55	503414,54	obszar 7
98	624171,13	503410,86	obszar 7
99	624148,13	503408,29	obszar 7
100	624115,58	503402,99	obszar 7
101	624088,01	503398,89	obszar 7
102	624066,11	503395,95	obszar 7
103	624034,29	503391,16	obszar 7
104	624004,66	503386,69	obszar 7
105	623961,11	503343,20	obszar 7
106	623952,16	503319,15	obszar 7
107	623945,26	503280,52	obszar 7
108	623943,35	503257,31	obszar 7
109	623948,25	503212,97	obszar 7
110	623960,79	503158,18	obszar 7
111	623962,78	503134,65	obszar 7
112	623954,50	503077,02	obszar 7
113	623950,44	503028,11	obszar 7
114	623933,86	502989,11	obszar 7
115	623903,09	502959,86	obszar 7
116	623883,92	502936,84	obszar 7
117	623876,57	502904,67	obszar 7
118	623885,72	502883,51	obszar 7
119	623888,34	502874,97	obszar 7
120	623924,60	502854,35	obszar 7
121	623952,45	502836,74	obszar 7
122	623966,24	502822,29	obszar 7
123	624036,33	502732,83	obszar 7
1	624548,48	502312,91	obszar 8
2	624561,44	502312,76	obszar 8
3	624590,54	502325,49	obszar 8
4	624596,00	502321,25	obszar 8
5	624745,14	502413,40	obszar 8
6	624751,81	502407,34	obszar 8
7	624768,26	502416,30	obszar 8
8	624913,87	502495,64	obszar 8
9	624937,60	502473,55	obszar 8
10	624959,88	502495,97	obszar 8
11	624974,37	502519,84	obszar 8

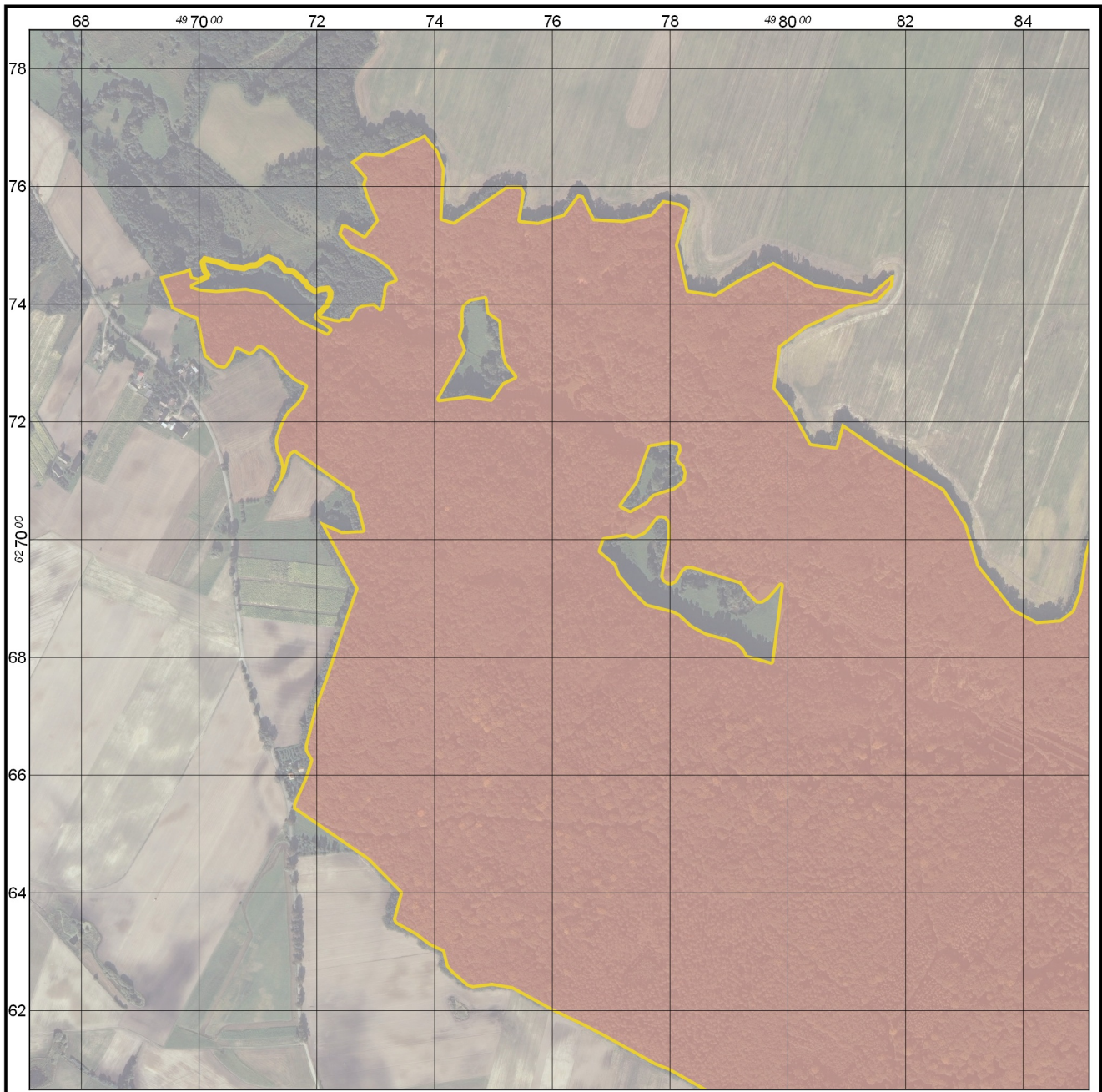
12	625002,54	502575,62	obszar 8
13	625014,59	502616,83	obszar 8
14	625028,36	502644,92	obszar 8
15	625043,63	502675,29	obszar 8
16	625077,22	502729,50	obszar 8
17	625104,09	502762,36	obszar 8
18	625099,42	502765,53	obszar 8
19	625063,17	502818,80	obszar 8
20	625075,14	502884,31	obszar 8
21	625065,24	502912,75	obszar 8
22	625049,13	502958,97	obszar 8
23	625035,38	502998,44	obszar 8
24	625086,21	503004,43	obszar 8
25	625135,18	503013,79	obszar 8
26	625133,20	503016,82	obszar 8
27	625126,67	503028,17	obszar 8
28	625113,48	503051,06	obszar 8
29	625099,71	503074,11	obszar 8
30	625071,08	503123,47	obszar 8
31	625063,90	503176,91	obszar 8
32	625065,79	503221,78	obszar 8
33	625134,94	503246,46	obszar 8
34	625116,70	503317,36	obszar 8
35	625092,78	503409,61	obszar 8
36	625069,06	503431,66	obszar 8
37	624996,54	503500,34	obszar 8
38	624956,56	503538,45	obszar 8
39	624952,26	503535,57	obszar 8
40	624895,50	503496,81	obszar 8
41	624838,01	503458,86	obszar 8
42	624840,61	503448,09	obszar 8
43	624825,74	503438,86	obszar 8
44	624801,76	503419,05	obszar 8
45	624816,36	503381,52	obszar 8
46	624815,11	503341,52	obszar 8
47	624802,11	503289,32	obszar 8
48	624798,63	503261,28	obszar 8
49	624795,62	503220,76	obszar 8
50	624806,68	503206,56	obszar 8
51	624807,50	503204,51	obszar 8
52	624820,22	503172,50	obszar 8
53	624815,93	503122,11	obszar 8
54	624821,35	503075,93	obszar 8
55	624813,11	503045,61	obszar 8
56	624812,36	502974,30	obszar 8
57	624798,24	502936,44	obszar 8
58	624782,05	502888,81	obszar 8
59	624780,46	502865,81	obszar 8
60	624780,05	502859,98	obszar 8
61	624780,02	502851,69	obszar 8

62	624775,97	502848,34	obszar 8
63	624765,20	502839,46	obszar 8
64	624742,69	502808,77	obszar 8
65	624742,47	502792,62	obszar 8
66	624700,92	502739,54	obszar 8
67	624691,25	502694,46	obszar 8
68	624716,17	502663,46	obszar 8
69	624726,31	502623,31	obszar 8
70	624731,12	502617,17	obszar 8
71	624739,64	502615,22	obszar 8
72	624793,91	502638,59	obszar 8
73	624803,96	502640,51	obszar 8
74	624812,15	502630,90	obszar 8
75	624818,59	502605,95	obszar 8
76	624830,05	502586,87	obszar 8
77	624826,12	502571,20	obszar 8
78	624823,49	502557,47	obszar 8
79	624817,41	502547,08	obszar 8
80	624811,39	502528,11	obszar 8
81	624803,55	502511,72	obszar 8
82	624790,72	502486,01	obszar 8
83	624764,55	502483,52	obszar 8
84	624748,45	502485,33	obszar 8
85	624718,66	502457,15	obszar 8
86	624678,82	502423,59	obszar 8
87	624656,34	502403,70	obszar 8
88	624640,90	502387,71	obszar 8
89	624621,62	502364,36	obszar 8
90	624587,22	502348,06	obszar 8
91	624552,20	502318,95	obszar 8
92	624548,48	502312,91	obszar 8
1	624747,89	502488,15	obszar 9
2	624757,36	502489,77	obszar 9
3	624787,97	502489,54	obszar 9
4	624800,04	502516,92	obszar 9
5	624807,05	502529,95	obszar 9
6	624811,24	502546,20	obszar 9
7	624819,73	502565,01	obszar 9
8	624821,20	502580,62	obszar 9
9	624822,86	502589,68	obszar 9
10	624813,42	502605,26	obszar 9
11	624804,14	502634,24	obszar 9
12	624799,76	502634,38	obszar 9
13	624738,68	502610,13	obszar 9
14	624729,35	502612,20	obszar 9
15	624723,68	502619,42	obszar 9
16	624712,49	502660,72	obszar 9
17	624690,37	502690,38	obszar 9
18	624685,93	502669,67	obszar 9
19	624703,98	502608,96	obszar 9

20	624710,95	502574,35	obszar 9
21	624737,26	502536,02	obszar 9
22	624748,94	502503,08	obszar 9
23	624747,89	502488,15	obszar 9

Załącznik nr 2

Przebieg granicy rezerwatu przyrody



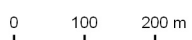
Przebieg granicy rezerwatu przyrody
Dolina Osy

Legenda

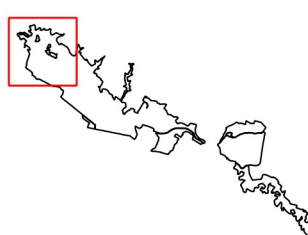
- Granicza rezerwatu przyrody

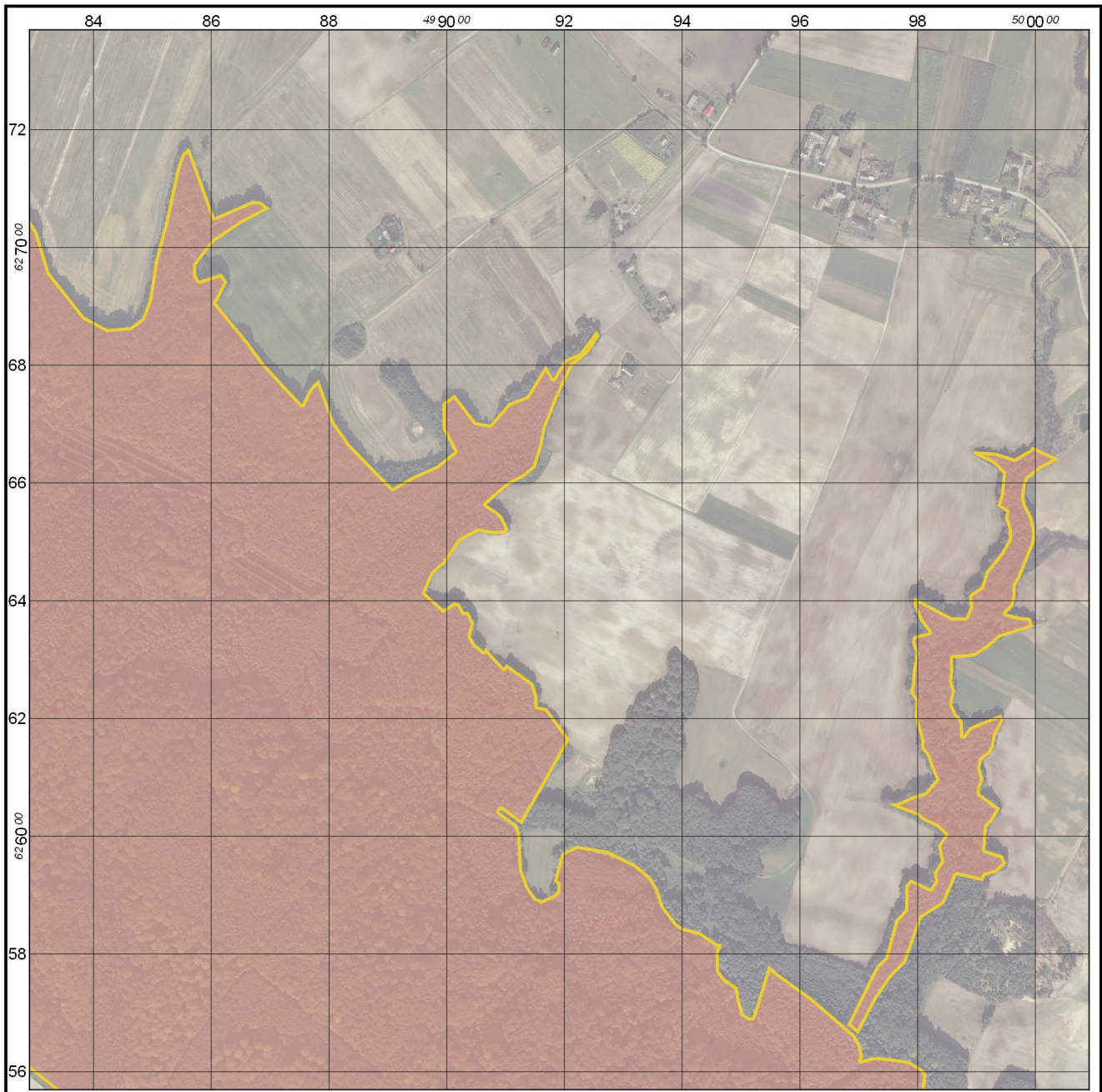


Układ współrzędnych: PL-1992
Podkład: ortofotomapa GUGiK
Data sporządzenia: 2016-04-08




Arkusz 1 z 8





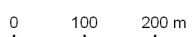
Przebieg granicy rezerwatu przyrody Dolina Osy

Legenda

-  Granica rezerwatu przyrody

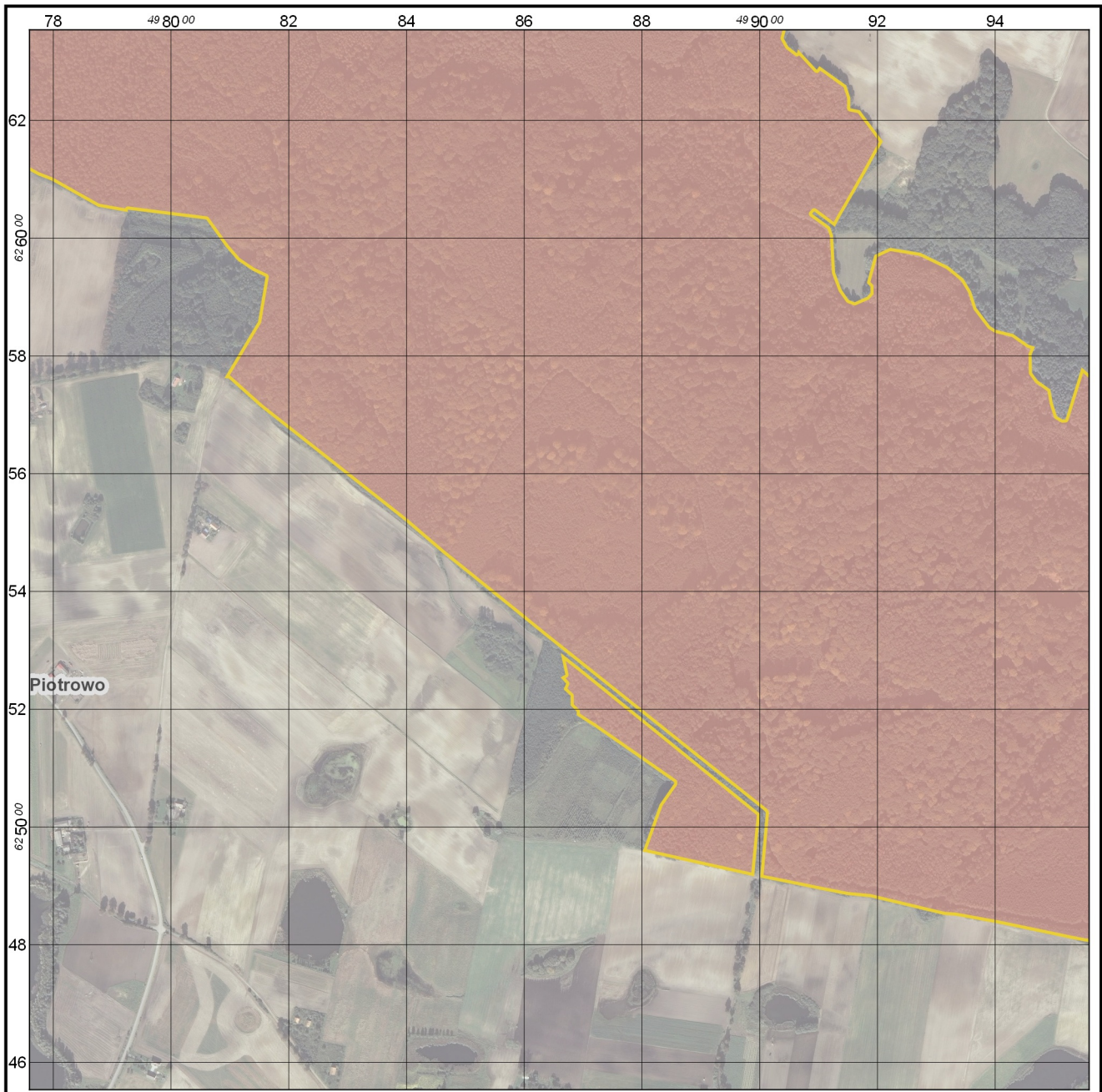


Układ współrzędnych: PL-1992
Podkład: ortofotomapa GUGiK
Data sporządzenia: 2016-04-08




Arkusz 2 z 8





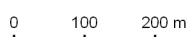
Przebieg granicy rezerwatu przyrody Dolina Osy

Legenda

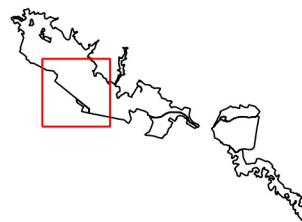
 Granica rezerwatu przyrody

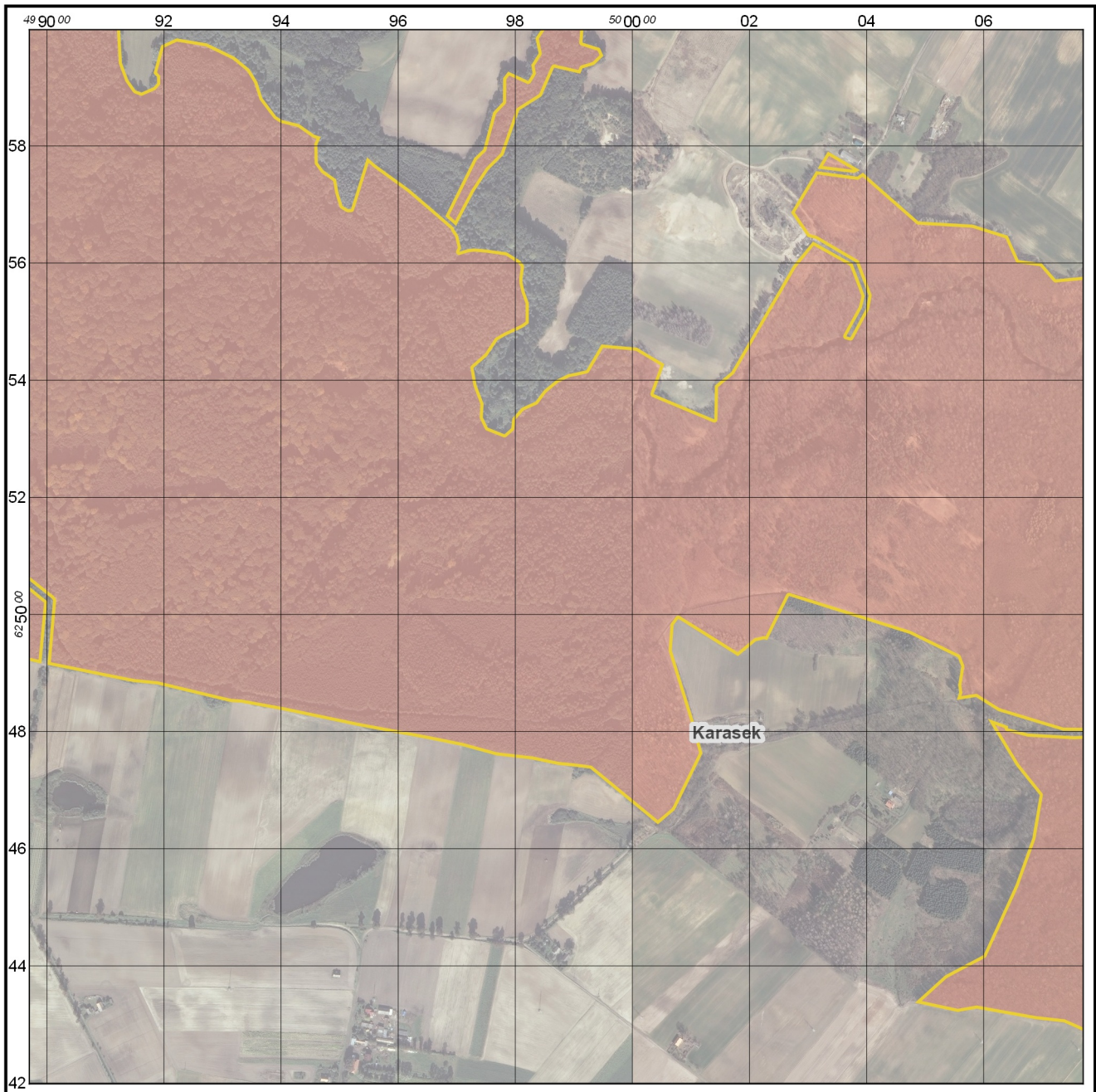


Układ współrzędnych: PL-1992
Podkład: ortofotomapa GUGiK
Data sporządzenia: 2016-04-08




Arkusz 3 z 8





Przebieg granicy rezerwatu przyrody Dolina Osy

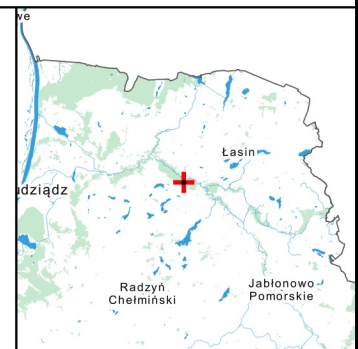
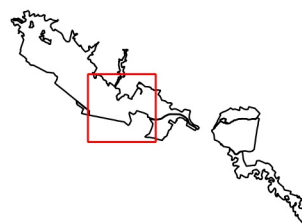
Legenda

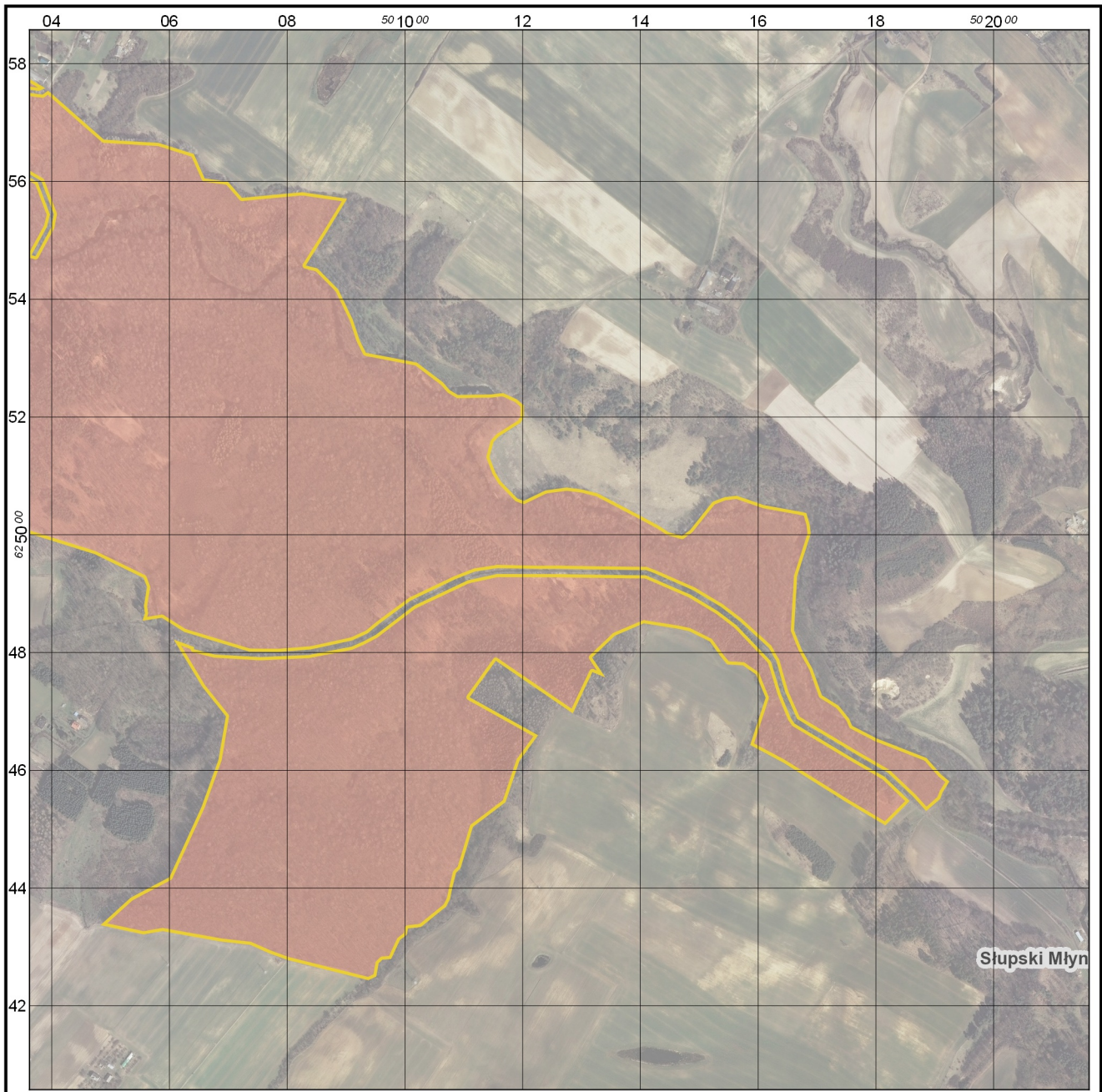
-  Granica rezerwatu przyrody

Układ współrzędnych: PL-1992
Podkład: ortofotomapa GUGiK
Data sporządzenia: 2016-04-08




Arkusz 4 z 8





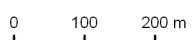
Przebieg granicy rezerwatu przyrody Dolina Osy

Legenda

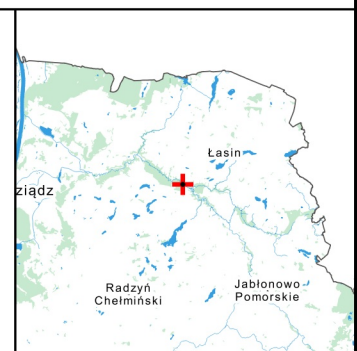
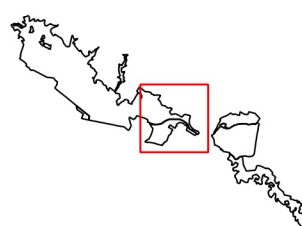
-  Granica rezerwatu przyrody

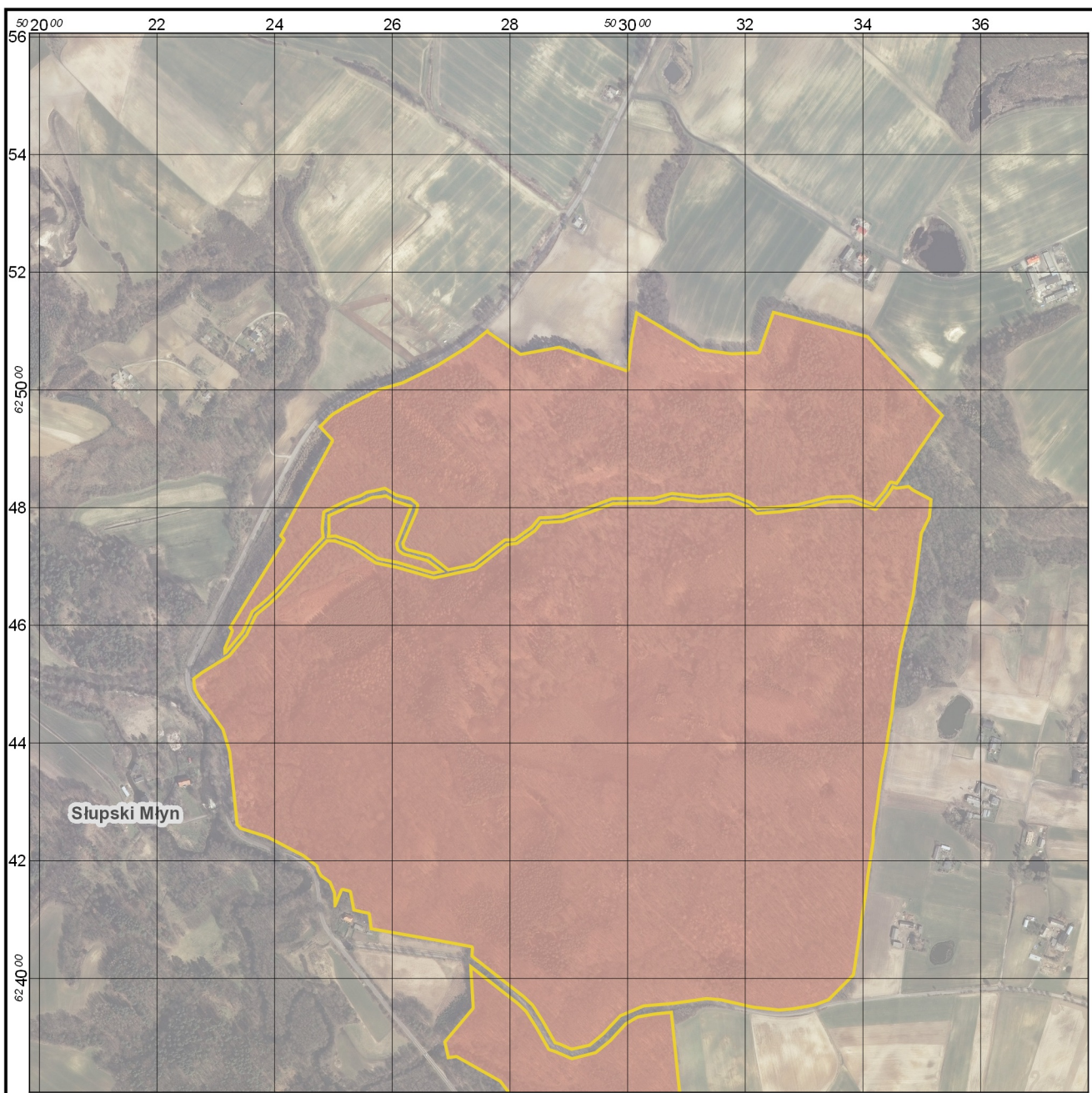


Układ współrzędnych: PL-1992
Podkład: ortofotomapa GUGiK
Data sporządzenia: 2016-04-08




Arkusz 5 z 8





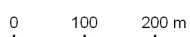
Przebieg granicy rezerwatu przyrody Dolina Osy

Legenda

-  Granica rezerwatu przyrody

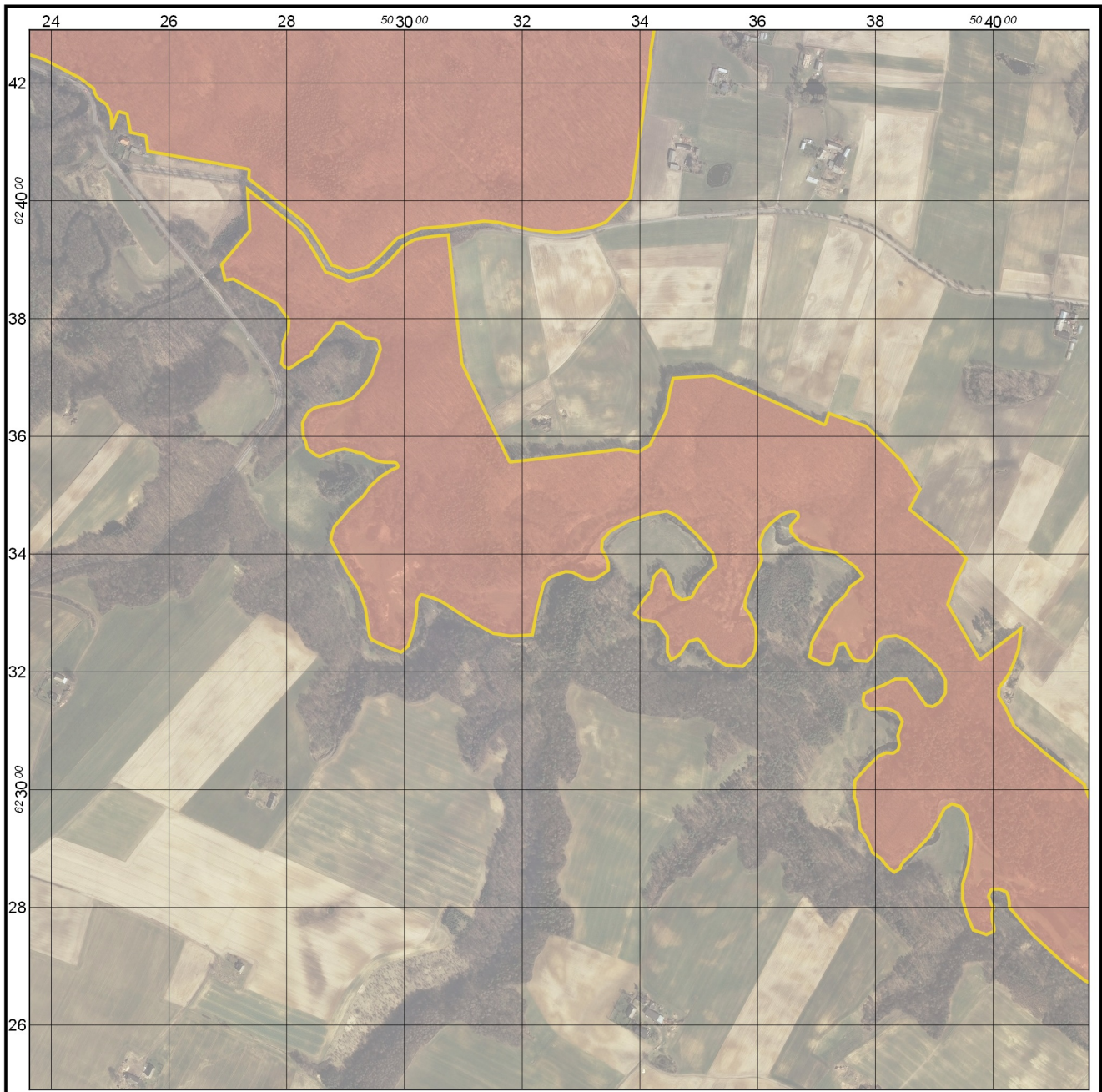


Układ współrzędnych: PL-1992
Podkład: ortofotomapa GUGiK
Data sporządzenia: 2016-04-08



Arkusz 6 z 8





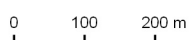
Przebieg granicy rezerwatu przyrody Dolina Osy

Legenda

- Granica rezerwatu przyrody

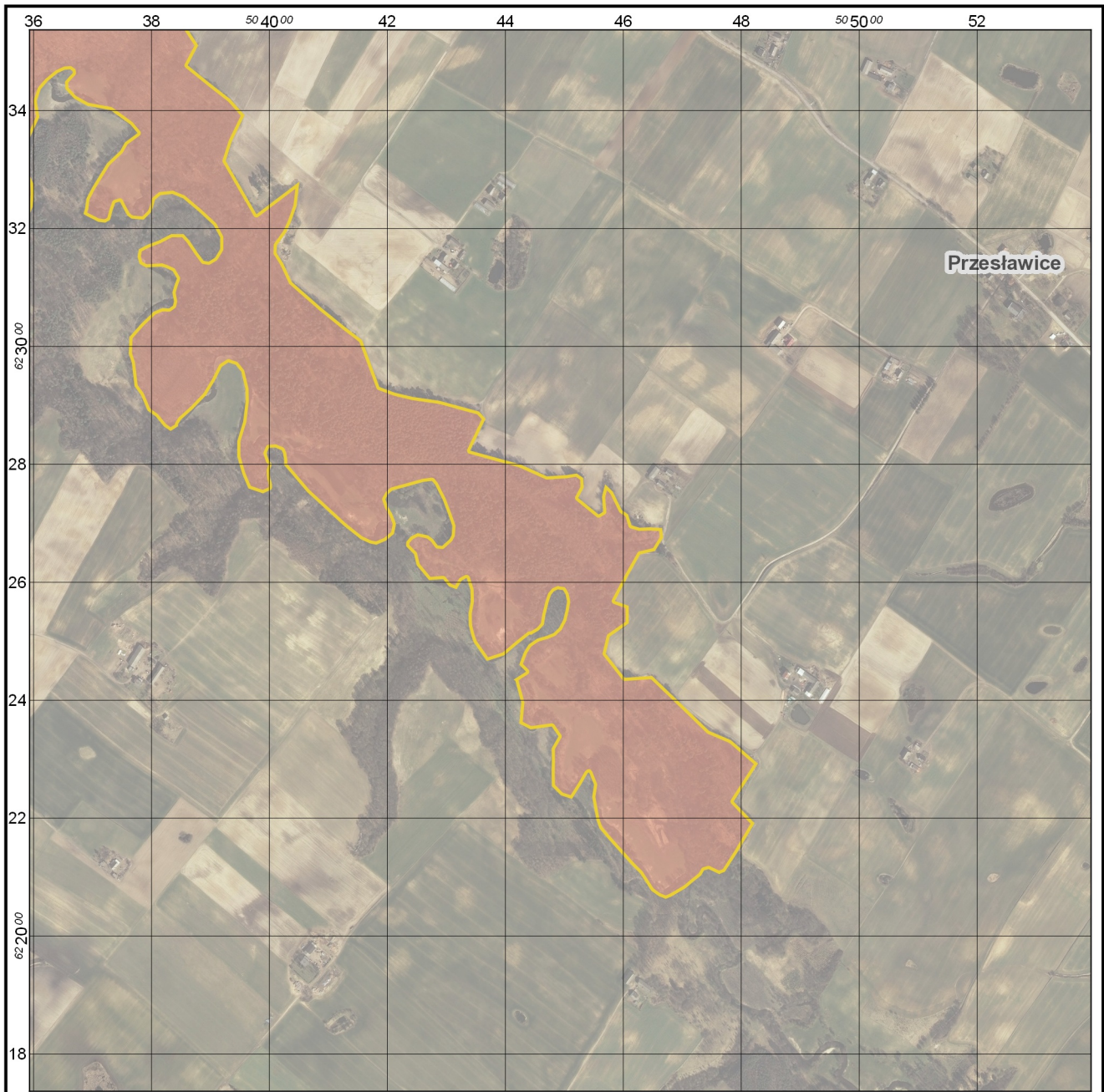


Układ współrzędnych: PL-1992
Podkład: ortofotomapa GUGiK
Data sporządzenia: 2016-04-08



Arkusz 7 z 8





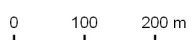
Przebieg granicy rezerwatu przyrody Dolina Osy

Legenda

- Granica rezerwatu przyrody



Układ współrzędnych: PL-1992
Podkład: ortofotomapa GUGiK
Data sporządzenia: 2016-04-08



Arkusz 8 z 8

