



DZIENNIK URZĘDOWY

WOJEWÓDZTWA KUJAWSKO-POMORSKIEGO

Bydgoszcz, dnia 21 września 2016 r.

Poz. 3223

ZARZĄDZENIE REGIONALNEGO DYREKTORA OCHRONY ŚRODOWISKA W BYDGOSZCZY

z dnia 19 września 2016 r.

w sprawie rezerwatu przyrody „Gościąż”

Na podstawie art. 13 ust. 3 ustawy z dnia 16 kwietnia 2004 r. o ochronie przyrody (Dz. U. z 2015 r. poz. 1651, 1936 i 2171 oraz z 2016 r. poz. 422) zarządza się, co następuje:

§ 1. 1. Rezerwat przyrody „Gościąż”, zwany dalej „rezerwatem”, stanowi obszar o powierzchni 227,91 ha, położony na terenie gminy Włocławek, w powiecie włocławskim, w województwie kujawsko-pomorskim.

2. Wykaz działek ewidencyjnych i oddziałów leśnych wchodzących w skład rezerwatu określa załącznik nr 1 do zarządzenia.

3. Przebieg granicy rezerwatu określa mapa stanowiąca załącznik nr 2 do zarządzenia.

4. Opis granicy rezerwatu, w postaci współrzędnych geograficznych punktów załamania granicy w układzie współrzędnych płaskich prostokątnych PL-1992, zawiera załącznik nr 3 do zarządzenia.

§ 2. Celem ochrony rezerwatu jest zachowanie jednego z grupy naturalnych zbiorników wodnych, o unikalnej w skali kraju, specyfice i charakterze osadów dennych – jeziora Gościąż oraz powierzchni leśnej otaczającej zespół jezior.

§ 3. 1. Dla rezerwatu określa się rodzaj - Przyrody nieożywionej (N).

2. Dla rezerwatu określa się typ i podtyp:

- 1) ze względu na dominujący przedmiot ochrony: typ - Geologiczny i glebowy (PGg), podtyp - skał, minerałów, osadów, gleb i wydm (smg);
- 2) ze względu na główny typ ekosystemu: typ - Różnych ekosystemów (EE), podtyp - lasów i wód (lw).

§ 4. Nadzór nad rezerwatem sprawuje Regionalny Dyrektor Ochrony Środowiska w Bydgoszczy.

§ 5. Zarządzenie wchodzi w życie po upływie 14 dni od dnia ogłoszenia¹⁾.

z up. Regionalnego Dyrektora
Ochrony Środowiska w
Bydgoszczy
Regionalny Konserwator
Przyrody w Bydgoszczy

Marek Machnikowski

¹⁾Niniejsze zarządzenie było poprzedzone rozporządzeniem Wojewody Kujawsko-Pomorskiego z dnia 7 grudnia 2000 r. w sprawie uznania za rezerwat przyrody (Dz. Urz. Woj. Kuj.-Pom. z 2001 r. Nr 3, poz. 27), które utraciło moc na podstawie art. 11 ustawy z dnia 7 grudnia 2000 r. o zmianie ustawy o ochronie przyrody (Dz. U. z 2001 r. Nr 3, poz. 27).

Załącznik Nr 1 do Zarządzenia
Regionalnego Dyrektora Ochrony Środowiska w
Bydgoszczy
z dnia 19 września 2016 r.

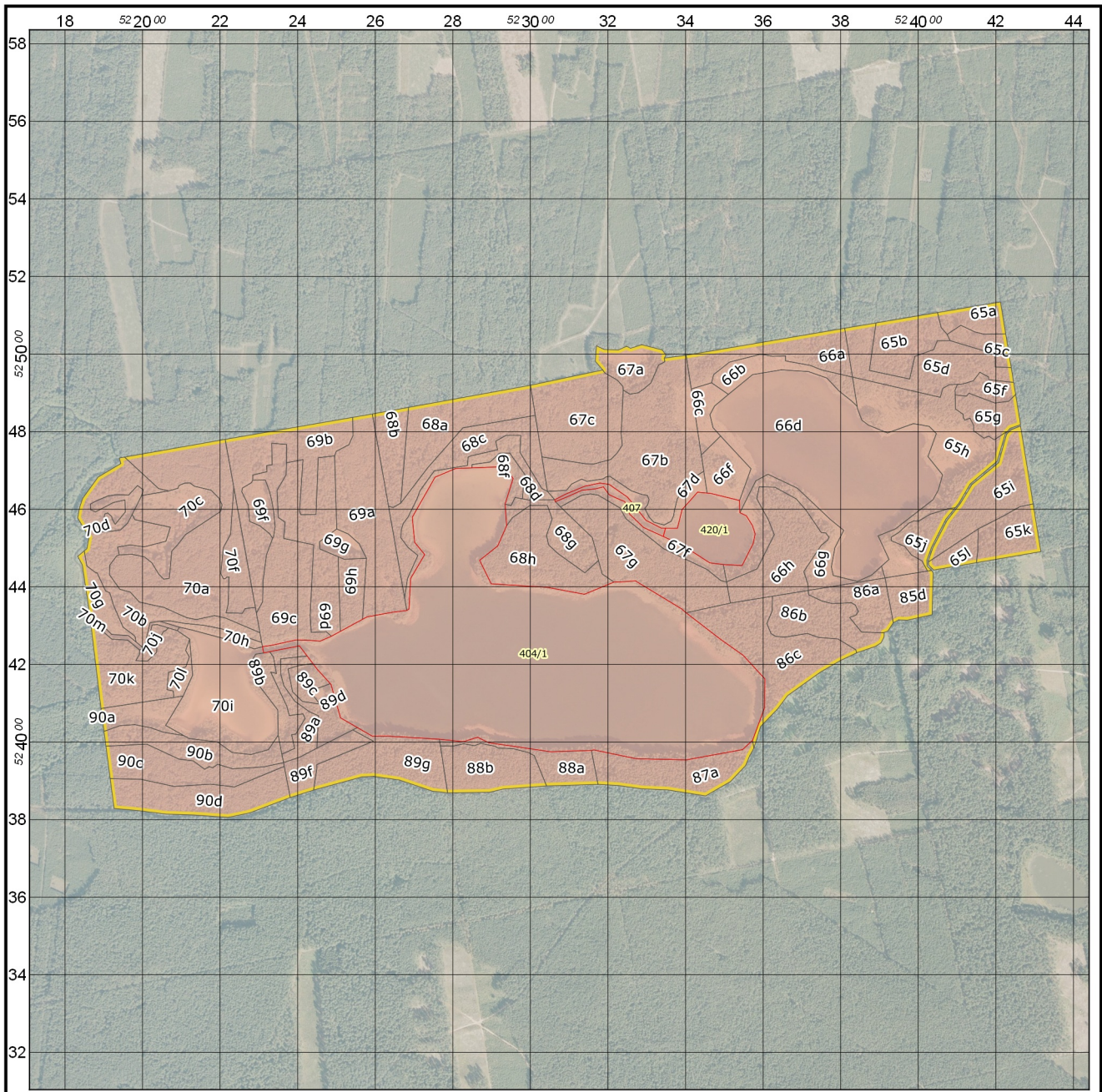
Wykaz działek ewidencyjnych i oddziałów leśnych wchodzących w skład rezerwatu

Powiat, gmina, obręb ewidencyjny	Działka ewidencyjna	Nadleśnictwo	Obręb leśny	Oddział	Pododdział	Powierzchnia pododdziału [ha]
włocławski, Włocławek, Dąb Wielki (0004)	404/1					47,52
	420/1					3,45
	407					0,50
		Włocławek wg Planu Urządzenia Lasu na lata 2016- 2025		65	a	0,96
					b	2,39
					c	0,83
					d	2,67
					f	0,68
					g	1,29
					h	6,19
					i	2,83
					j	1,10
					k	1,73
					l	0,75
					~a	0,28
					~b	0,46
					66	a
				b		1,40
				c		0,87
				d		16,85
				f		1,37
				g		2,86
				h		3,89
				~a		0,08
				~b	0,26	
				67	a	1,44
					b	7,50
					c	4,65
					d	1,08
					f	0,91
					g	5,26
					~a	0,07
					~b	0,34
				68	a	3,75
					b	1,62
					c	2,99
					d	1,41
					f	0,67
					g	1,43
					h	3,97
					~a	0,44

				69	a	4,94
					b	4,25
					c	4,23
					d	3,87
					f	0,76
					g	0,60
					h	1,06
					~a	0,38
					~b	0,20
					85	d
					~c	0,08
				86	a	1,45
					b	2,38
					c	4,65
					~a	0,26
					~b	0,36
				87	a	3,30
					~b	0,01
				88	a	1,54
					b	2,87
					~c	0,04
				89	a	1,23
					b	1,11
					c	0,69
					d	1,17
					f	1,43
					g	3,15
					~c	0,06
				70	a	7,54
					b	4,80
					c	2,61
					d	0,70
					f	1,27
g	1,24					
h	0,45					
i	6,07					
j	0,26					
k	3,59					
l	0,44					
m	0,30					
~a	0,09					
~b	0,30					
90	a	1,10				
	b	2,22				
	c	2,76				
	d	3,44				
	~c	0,19				
Razem					227,91	

Załącznik nr 2

Przebieg granicy rezerwatu przyrody

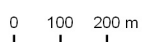


Przebieg granicy rezerwatu przyrody
Gościąg

Legenda

- Granica rezerwatu przyrody
- Leśna Mapa Numeryczna (Nadleśnictwo Włocławek 2016-2025)
- Granice działek ewidencyjnych (Starostwo Powiatowe we Włocławku 2014)

Układ współrzędnych: PL-1992
Podkład: ortofotomapa GUGiK
Data sporządzenia: 2016-04-01



Załącznik Nr 3 do Zarządzenia
Regionalnego Dyrektora Ochrony Środowiska w
Bydgoszczy
z dnia 19 września 2016 r.

Opis granicy rezerwatu, w postaci współrzędnych geograficznych punktów załamania granicy w układzie współrzędnych płaskich prostokątnych PL-1992

nr	x	y	opis
1	524603,70	524095,64	obszar 1
2	524573,95	524071,27	obszar 1
3	524502,09	524034,58	obszar 1
4	524468,24	524022,44	obszar 1
5	524453,13	524023,12	obszar 1
6	524442,11	524034,51	obszar 1
7	524435,90	524038,84	obszar 1
8	524327,82	524035,83	obszar 1
9	524313,89	523972,16	obszar 1
10	524314,52	523949,79	obszar 1
11	524307,25	523935,96	obszar 1
12	524285,77	523921,95	obszar 1
13	524282,24	523912,46	obszar 1
14	524270,86	523912,19	obszar 1
15	524255,42	523904,33	obszar 1
16	524246,48	523890,24	obszar 1
17	524229,68	523841,47	obszar 1
18	524209,35	523798,66	obszar 1
19	524180,63	523749,07	obszar 1
20	524156,79	523715,74	obszar 1
21	524119,39	523663,45	obszar 1
22	524084,98	523637,70	obszar 1
23	524039,46	523593,54	obszar 1
24	523984,14	523576,65	obszar 1
25	523964,51	523565,76	obszar 1
26	523939,01	523555,07	obszar 1
27	523897,90	523516,23	obszar 1
28	523880,90	523486,75	obszar 1
29	523860,77	523452,16	obszar 1
30	523876,36	523353,51	obszar 1
31	523878,91	523289,73	obszar 1
32	523887,98	523223,68	obszar 1
33	523890,35	523174,57	obszar 1
34	523887,98	523087,32	obszar 1
35	523886,42	523041,82	obszar 1
36	523878,34	522929,42	obszar 1
37	523870,12	522894,55	obszar 1
38	523868,66	522786,77	obszar 1

39	523873,24	522747,14	obszar 1
40	523901,87	522662,10	obszar 1
41	523911,23	522595,76	obszar 1
42	523909,81	522566,00	obszar 1
43	523875,79	522441,27	obszar 1
44	523856,61	522380,92	obszar 1
45	523817,13	522276,84	obszar 1
46	523805,43	522220,86	obszar 1
47	523811,70	522131,06	obszar 1
48	523813,79	522060,88	obszar 1
49	523822,98	521988,62	obszar 1
50	523828,36	521926,73	obszar 1
51	523905,29	521916,65	obszar 1
52	523988,96	521905,68	obszar 1
53	524027,25	521900,66	obszar 1
54	524086,15	521892,94	obszar 1
55	524140,96	521886,35	obszar 1
56	524208,22	521878,26	obszar 1
57	524313,03	521865,65	obszar 1
58	524335,90	521862,90	obszar 1
59	524456,45	521844,62	obszar 1
60	524478,55	521832,86	obszar 1
61	524492,55	521849,78	obszar 1
62	524498,03	521856,41	obszar 1
63	524527,86	521862,25	obszar 1
64	524577,52	521832,72	obszar 1
65	524604,96	521837,91	obszar 1
66	524627,93	521845,75	obszar 1
67	524682,71	521885,34	obszar 1
68	524717,66	521944,29	obszar 1
69	524731,79	521939,86	obszar 1
70	524734,23	521953,70	obszar 1
71	524780,01	522213,14	obszar 1
72	524792,59	522286,13	obszar 1
73	524799,77	522327,77	obszar 1
74	524821,77	522455,37	obszar 1
75	524836,66	522541,71	obszar 1
76	524845,42	522592,51	obszar 1
77	524847,23	522602,48	obszar 1
78	524861,57	522681,44	obszar 1
79	524862,44	522686,23	obszar 1
80	524901,79	522902,99	obszar 1
81	524919,46	523000,31	obszar 1
82	524924,01	523021,87	obszar 1
83	524958,84	523186,79	obszar 1
84	524981,37	523167,42	obszar 1
85	525021,27	523170,53	obszar 1
86	525011,73	523190,26	obszar 1
87	525010,70	523227,22	obszar 1
88	525016,93	523241,30	obszar 1

89	525020,10	523248,47	obszar 1
90	525014,83	523258,32	obszar 1
91	525024,01	523287,57	obszar 1
92	525017,82	523311,76	obszar 1
93	525010,55	523340,17	obszar 1
94	524997,29	523349,80	obszar 1
95	524989,41	523345,58	obszar 1
96	524996,84	523401,77	obszar 1
97	525066,44	523810,57	obszar 1
98	525080,07	523891,34	obszar 1
99	525106,82	524049,86	obszar 1
100	525134,23	524212,32	obszar 1
101	525052,11	524225,75	obszar 1
102	525000,02	524234,27	obszar 1
103	524965,15	524239,97	obszar 1
104	524926,76	524246,25	obszar 1
105	524895,73	524251,33	obszar 1
106	524817,88	524264,06	obszar 1
107	524808,54	524237,34	obszar 1
108	524797,96	524227,91	obszar 1
109	524794,30	524224,65	obszar 1
110	524723,71	524203,69	obszar 1
111	524665,16	524134,29	obszar 1
112	524615,00	524104,90	obszar 1
113	524603,70	524095,64	obszar 1
1	524462,04	524150,18	obszar 2
2	524443,16	524040,14	obszar 2
3	524455,82	524027,09	obszar 2
4	524464,36	524026,92	obszar 2
5	524468,12	524026,84	obszar 2
6	524500,30	524037,83	obszar 2
7	524571,06	524074,59	obszar 2
8	524613,80	524108,26	obszar 2
9	524663,34	524138,73	obszar 2
10	524719,71	524207,48	obszar 2
11	524793,11	524228,02	obszar 2
12	524804,48	524239,53	obszar 2
13	524814,37	524263,97	obszar 2
14	524677,77	524286,07	obszar 2
15	524613,66	524296,44	obszar 2
16	524490,55	524316,36	obszar 2
17	524479,90	524254,30	obszar 2
18	524462,04	524150,18	obszar 2