



DZIENNIK URZĘDOWY

WOJEWÓDZTWA KUJAWSKO-POMORSKIEGO

Bydgoszcz, dnia 1 grudnia 2016 r.

Poz. 4283

UCHWAŁA Nr XXI/193/2016 RADY GMINY INOWROCŁAW

z dnia 25 listopada 2016 r.

w sprawie nadania nazw ulic w miejscowości Jacewo

Na podstawie art. 18 ust. 2 pkt 13 ustawy z dnia 8 marca 1990 r. o samorządzie gminnym (Dz.U. 2016 r. poz. 446, z późn. zm.¹⁾) oraz art. 8 ust. 1a ustawy z dnia 21 marca 1985r. o drogach publicznych (Dz.U. 2016 r. poz. 1440) uchwała się, co następuje:

§ 1.1. Drodze publicznej, stanowiącej drogę wojewódzką nr 252, oznaczonej w ewidencji gruntów i budynków jako dz. nr 250/2 obręb Jacewo, nadaje się nazwę: ulica Kwiatowa.

2. Drogom publicznym, stanowiącym drogi powiatowe nr 2545C i nr 2538C, oznaczonym w ewidencji gruntów i budynków jako:

1) dz. nr 92/1, dz. nr 92/2 i dz. nr 92/3 obręb Jacewo (droga powiatowa nr 2545C), nadaje się nazwę: ulica Świerkowa;

2) dz. nr 30/1 obręb Jacewo (droga powiatowa nr 2538C), nadaje się nazwę: ulica Poziomkowa.

3. Drogom publicznym, stanowiącym drogi gminne nr 150548C, nr 150516C, nr 150518C, nr 150519C, nr 150522C i nr 150554C, oznaczonym w ewidencji gruntów i budynków jako:

1) dz. nr 27 i dz. nr 28 obręb Jacewo (droga gminna nr 150548C), nadaje się nazwę: ulica Brzozowa;

2) dz. nr 80 i dz. nr 79 obręb Jacewo (droga gminna nr 150516C) i dz. nr 59/1 obręb Jacewo (droga gminna nr 150518C), nadaje się nazwę: ulica Dalkowska;

3) dz. nr 277/1 obręb Jacewo (droga gminna nr 150519C), nadaje się nazwę: ulica Jaśminowa;

4) dz. nr 249 obręb Jacewo (droga gminna nr 150522C), nadaje się nazwę: ulica Malinowa;

5) dz. nr 240 obręb Jacewo (droga gminna nr 150554C), nadaje się nazwę: ulica Różana.

4. Drogom wewnętrznym, oznaczonym w ewidencji gruntów i budynków jako:

1) dz. nr 129/2 i dz. nr 153 obręb Jacewo, nadaje się nazwę: ulica Bursztynowa;

2) dz. nr 215, dz. nr 218/1 i dz. nr 217/3 obręb Jacewo, nadaje się nazwę: ulica Rajskie Ogrody;

3) dz. nr 173/7 i dz. nr 173/12 obręb Jacewo, nadaje się nazwę: ulica Klonowa;

4) dz. nr 174/10 obręb Jacewo, nadaje się nazwę: ulica Magnolii;

5) dz. nr 229 obręb Jacewo, nadaje się nazwę: ulica Daliowa.

§ 2. Szczegółowe położenie ulic wymienionych w § 1 określają mapy, stanowiące załączniki nr 1-13 do niniejszej uchwały.

§ 3. Wykonanie uchwały powierza się Wójtowi Gminy Inowrocław.

¹⁾Zmiany tekstu jednolitego wymienionej ustawy zostały ogłoszone w Dz. U. z 2016 r. poz. 1579.

§ 4. Uchwała wchodzi w życie po upływie 14 dni od dnia ogłoszenia w Dzienniku Urzędowym Województwa Kujawsko-Pomorskiego.

Przewodnicząca
Rady Gminy
Krystyna Wysocka

Załącznik Nr 1 do Uchwały Nr XXV/193/2016
Planu Gminy Inowrocław
z dnia 25 listopada 2016r.

Załącznik nr 1 – ulica Brzozowa (cz. 1)



Załącznik nr 1 - ulica Brzozowa – cz. 2



Załącznik Nr 2 do Uchwały Nr XXI/193/2016
Rady Gminy Inowrocław
z dnia 25 listopada 2016r.

Załącznik nr 2 - ulica Poziomkowa



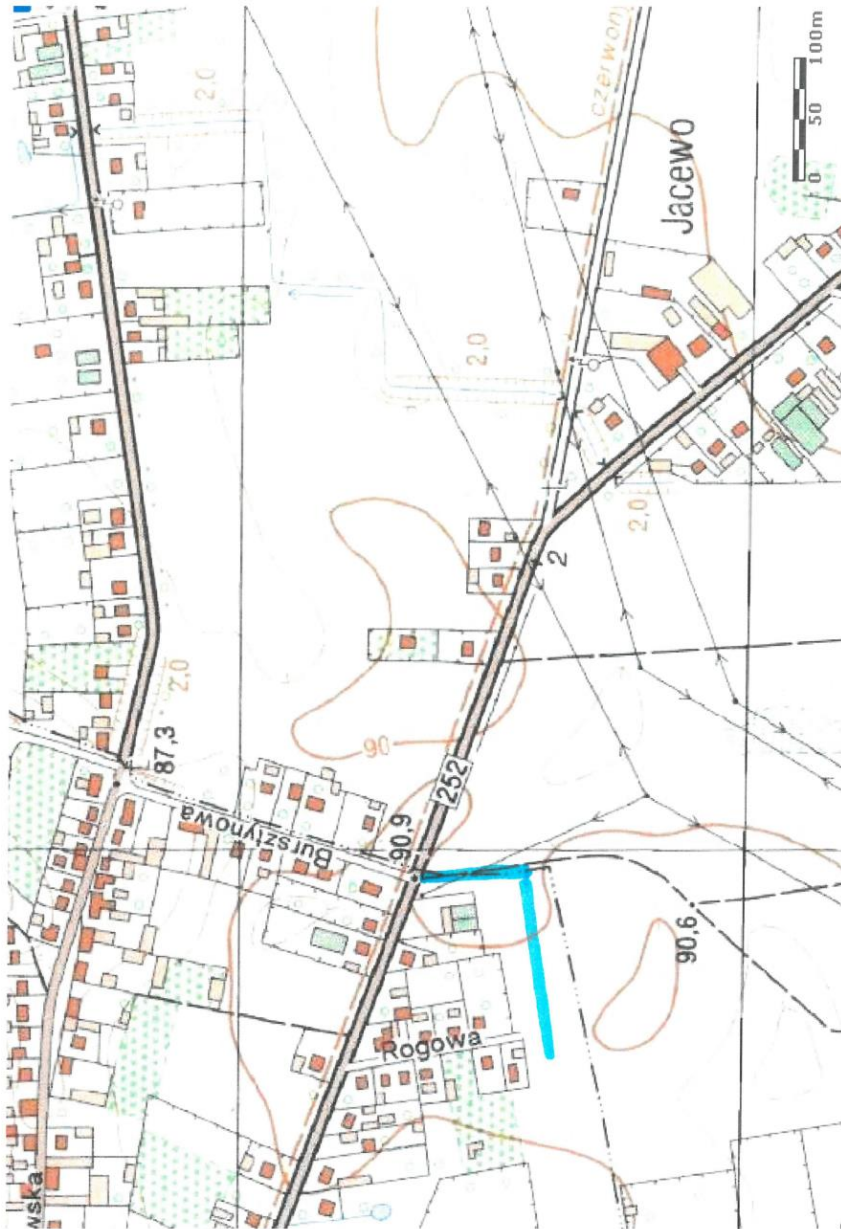
Załącznik Nr 3 do Uchwały Nr XXI/193/2016
Rady Gminy Inowrocław
z dnia 25 listopada 2016r.

Załącznik nr 3 – ulica Bursztynowa



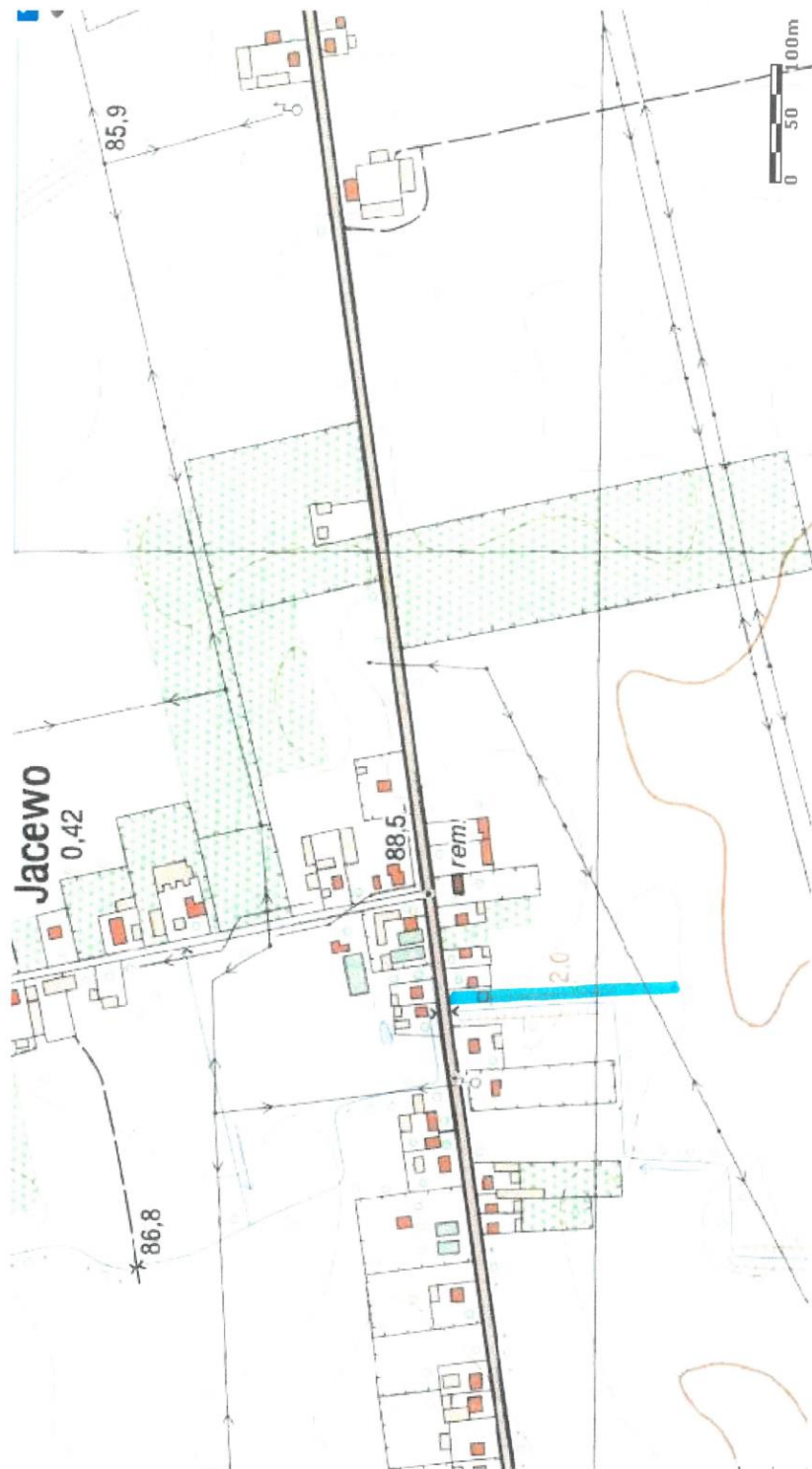
Załącznik Nr 4 do Uchwały Nr XXI/193/2016
Rady Gminy Inowrocław
z dnia 25 listopada 2016r.

Załącznik nr 4 - ulica Rajskie Ogrody



Załącznik Nr 5 do Uchwały Nr XXI/193/2016
Rady Gminy Inowrocław
z dnia 25 listopada 2016r.

Załącznik nr 5 - ulica Klonowa



Załącznik Nr 6 do Uchwały Nr XXI/193/2016
Rady Gminy Inowrocław
z dnia 25 listopada 2016r.

Załącznik nr 6 - ulica Dalkowska



Załącznik Nr 7 do Uchwały Nr XXI/193/2016
Rady Gminy Inowrocław
z dnia 25 listopada 2016r.

Załącznik nr 7 - ulica Świerkowa



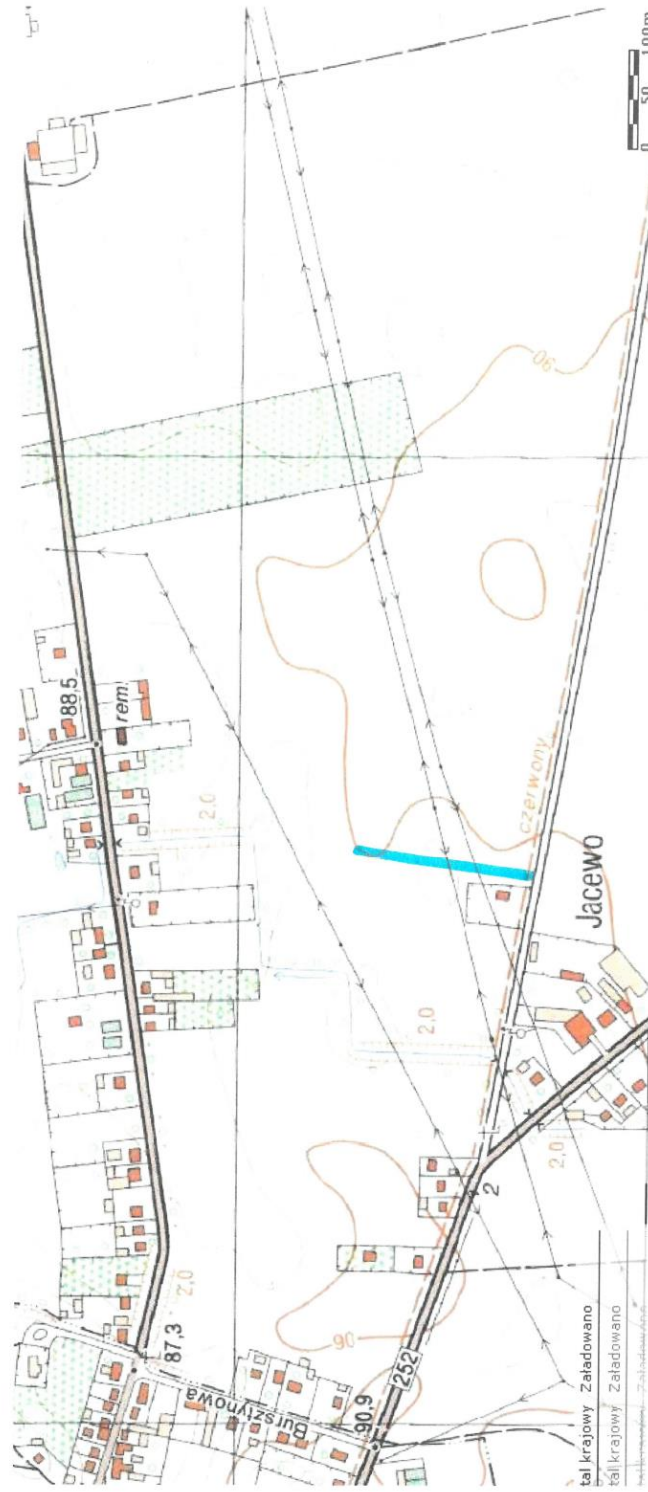
Załącznik Nr 8 do Uchwały Nr XXI/193/2016
Rady Gminy Inowrocław
z dnia 25 listopada 2016r.

Załącznik nr 8 - ulica Jaśminowa



Załącznik Nr 9 do Uchwały Nr XXI/193/2016
Rady Gminy Inowrocław
z dnia 25 listopada 2016r.

Załącznik nr 9 - ulica Magnolii



Załącznik Nr 10 do Uchwały Nr XXI/193/2016
Rady Gminy Inowrocław
z dnia 25 listopada 2016r.

Załącznik nr 10 - ulica Kwiatowa



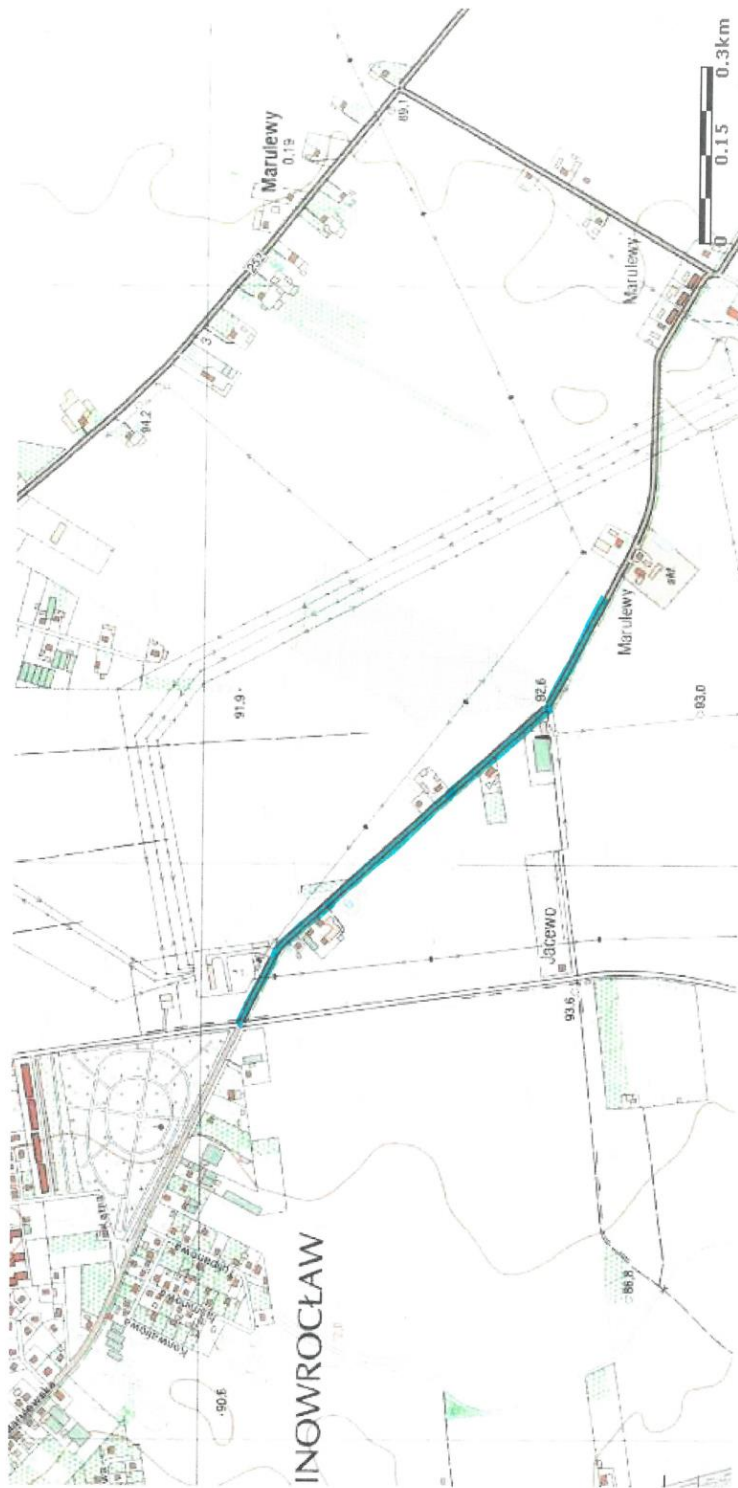
Załącznik Nr 11 do Uchwały Nr XXI/193/2016
Rady Gminy Inowrocław
z dnia 25 listopada 2016r.

Załącznik nr 11 - ulica Daliowa



Załącznik Nr 12 do Uchwały Nr XXI/193/2016
Rady Gminy Inowrocław
z dnia 25 listopada 2016r.

Załącznik nr 12 - ulica Malinowa



Załącznik Nr 13 do Uchwały Nr XXII/193/2016
Rady Gminy Inowrocław
z dnia 25 listopada 2016r.

Załącznik nr 13 - ulica Różana

