



DZIENNIK URZĘDOWY

WOJEWÓDZTWA KUJAWSKO-POMORSKIEGO

Bydgoszcz, dnia 24 sierpnia 2017 r.

Poz. 3234

UCHWAŁA Nr XXXVIII/287/2017 RADY GMINY RYŃSK

z dnia 18 sierpnia 2017 r.

w sprawie ustalenia przebiegu istniejących dróg gminnych oraz nadania nazw drogom gminnym.

Na podstawie art. 18 ust. 2 pkt 15 ustawy z dnia 8 marca 1990 r. o samorządzie gminnym (Dz.U. z 2016 r. poz. 446, 1579 i 1948 oraz z 2017 r. poz. 730 i 935), art. 7 ust. 3 ustawy z dnia 21 marca 1985 r. o drogach publicznych (Dz.U. z 2016 r. poz. 1440, 1920, 1948 i 2255 oraz z 2017 r. poz. 191 i 1089) uchwała się, co następuje:

§ 1.1. Dokonuje się wyłączeń i włączeń odcinków istniejących dróg gminnych:

- 1) z drogi gminnej Nr 070330C wyłącza się odcinek drogi gminnej od skrzyżowania z drogą gminną Nr 070328C do skrzyżowania z drogą powiatową Nr 1725C;
- 2) z drogi gminnej Nr 070328C wyłącza się odcinek od skrzyżowania z drogą gminną Stary Zieleń – Pływaczewo do skrzyżowania z drogą gminną Nr 070327C;
- 3) włącza się do drogi gminnej Nr 070328C odcinek drogi gminnej wyłączony w pkt 1 z drogi gminnej Nr 070330C oraz drogę gminną Stary Zieleń – Pływaczewo;
- 4) z drogi gminnej Nr 070336C wyłącza się odcinek od drogi wojewódzkiej do skrzyżowania z drogą gminną Nr 070338C;
- 5) z drogi gminnej Nr 070339C wyłącza się odcinki:
 - a) od skrzyżowania z drogą gminną Nr 070336C do skrzyżowania z wyłączonym w pkt 4 odcinkiem drogi gminnej Nr 070336C,
 - b) odcinek łączący z drogą gminną Nr 070338C;
- 6) włącza się do drogi gminnej Nr 070336C część odcinka drogi gminnej wyłączony w pkt 5 lit. a z drogi gminnej Nr 070339C o przebiegu od skrzyżowania z drogą gminną Nr 070336C do skrzyżowania z drogą wojewódzką Nr 534;
- 7) włącza się do drogi gminnej Nr 070338C odcinek drogi gminnej wyłączony w pkt 5 lit. b z drogi gminnej Nr 070339C.
 2. Dotychczasowy przebieg dróg zaznaczono na mapach stanowiących załączniki Nr 1 i 2 do uchwały.
 3. Wyłączenia dróg gminnych zaznaczono linią przerywaną na mapach stanowiących załączniki Nr 3 i 4 do uchwały.
 4. Ustala się przebieg istniejących dróg gminnych z uwzględnieniem zmian określonych w ust. 1:
 - 1) drogi gminnej Nr 070328C;
 - 2) drogi gminnej Nr 070330C;
 - 3) drogi gminnej o przebiegu ustalonym od skrzyżowania z drogą gminną Nr 070328C do skrzyżowania z drogą gminną Nr 070327C;
 - 4) drogi gminnej Nr 070336C;
 - 5) drogi gminnej Nr 070338C;
 - 6) drogi gminnej Nr 070339C;
 - 7) drogi gminnej o przebiegu ustalonym od drogi gminnej Nr 070336C do drogi gminnej Nr 070336C. Przebieg dróg oznaczono na mapach stanowiących załączniki Nr 5 i 6 do uchwały.

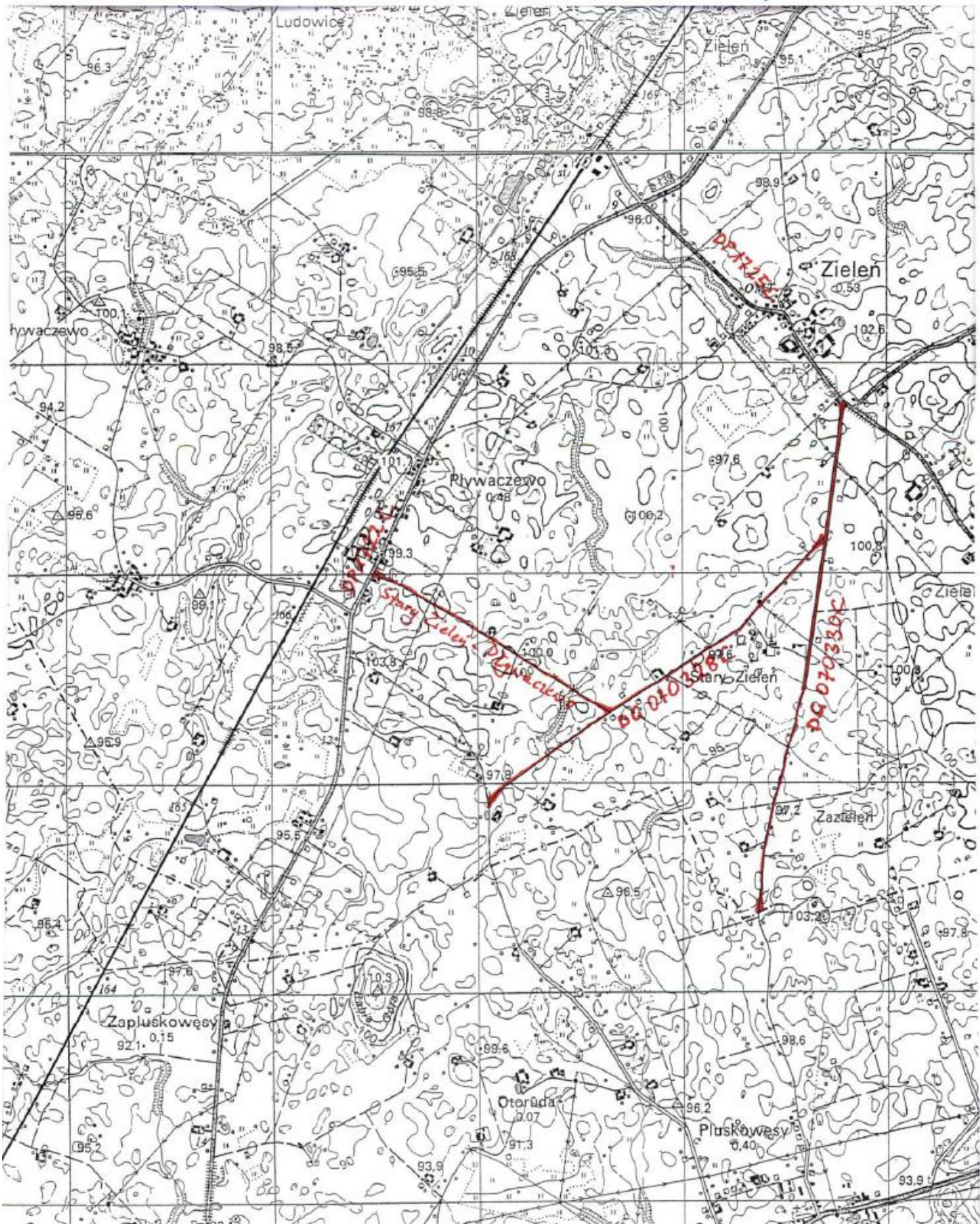
§ 2. Ustala się nazwy dróg gminnych zgodnie z załącznikiem Nr 7 do uchwały.

§ 3. Wykonanie uchwały powierza się Wójtowi Gminy Ryńsk.

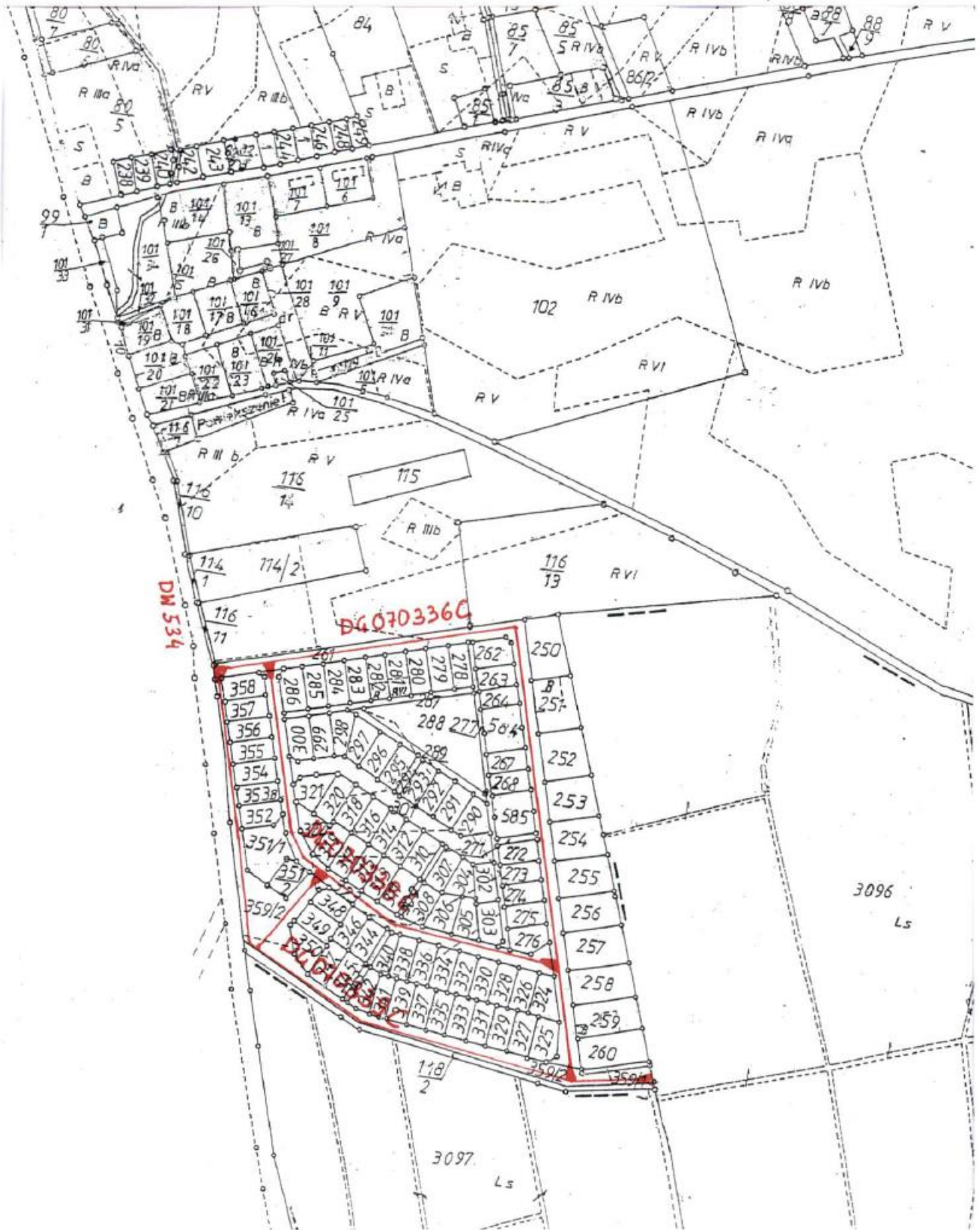
§ 4. Uchwała wchodzi w życie po upływie 14 dni od dnia ogłoszenia w Dzienniku Urzędowym Województwa Kujawsko-Pomorskiego.

Przewodniczący
Rady Gminy
Piotr Piątkowski

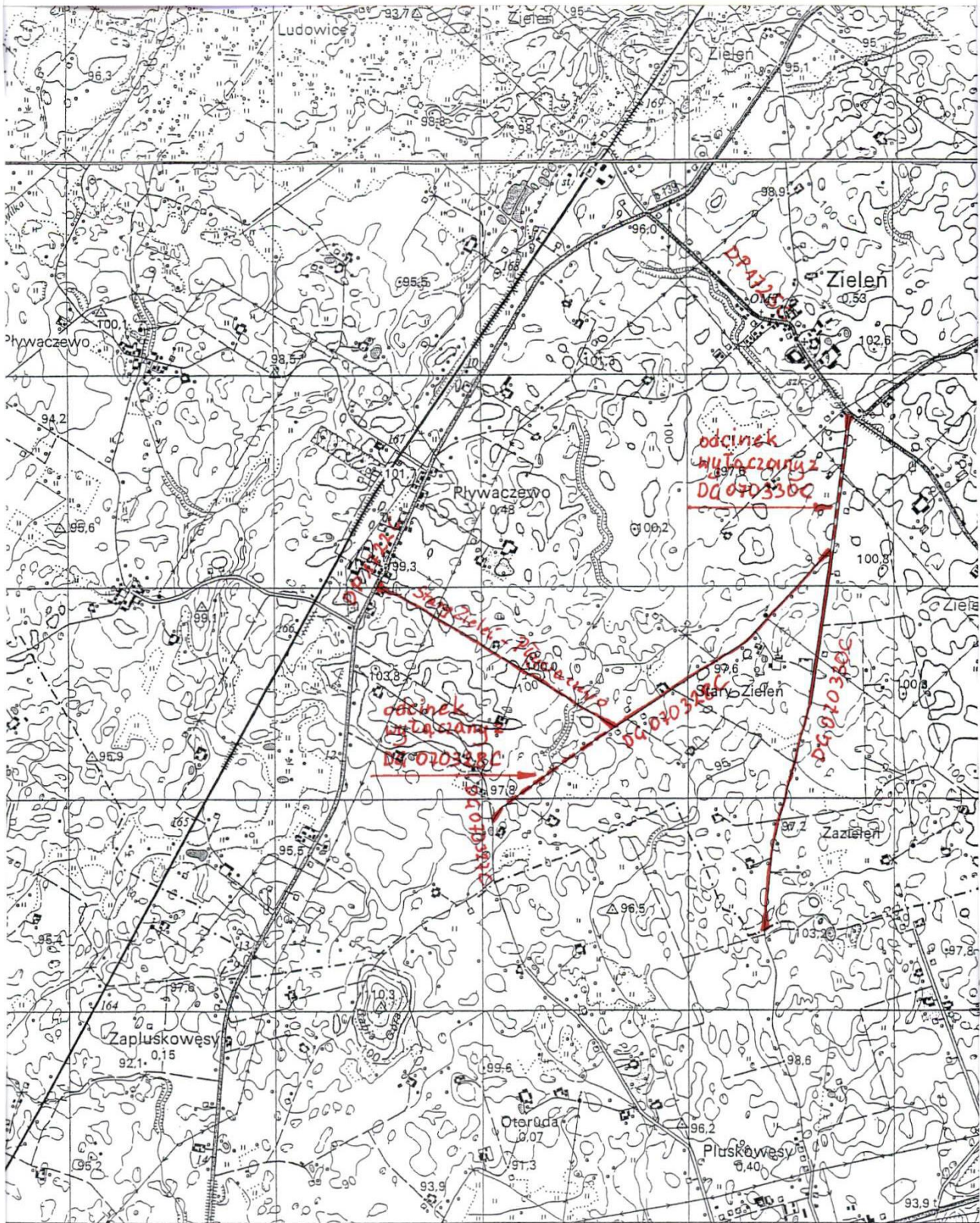
Załącznik Nr 1 do Uchwały Nr XXXVIII/287/2017
Rady Gminy Ryńsk
z dnia 18 sierpnia 2017 r.



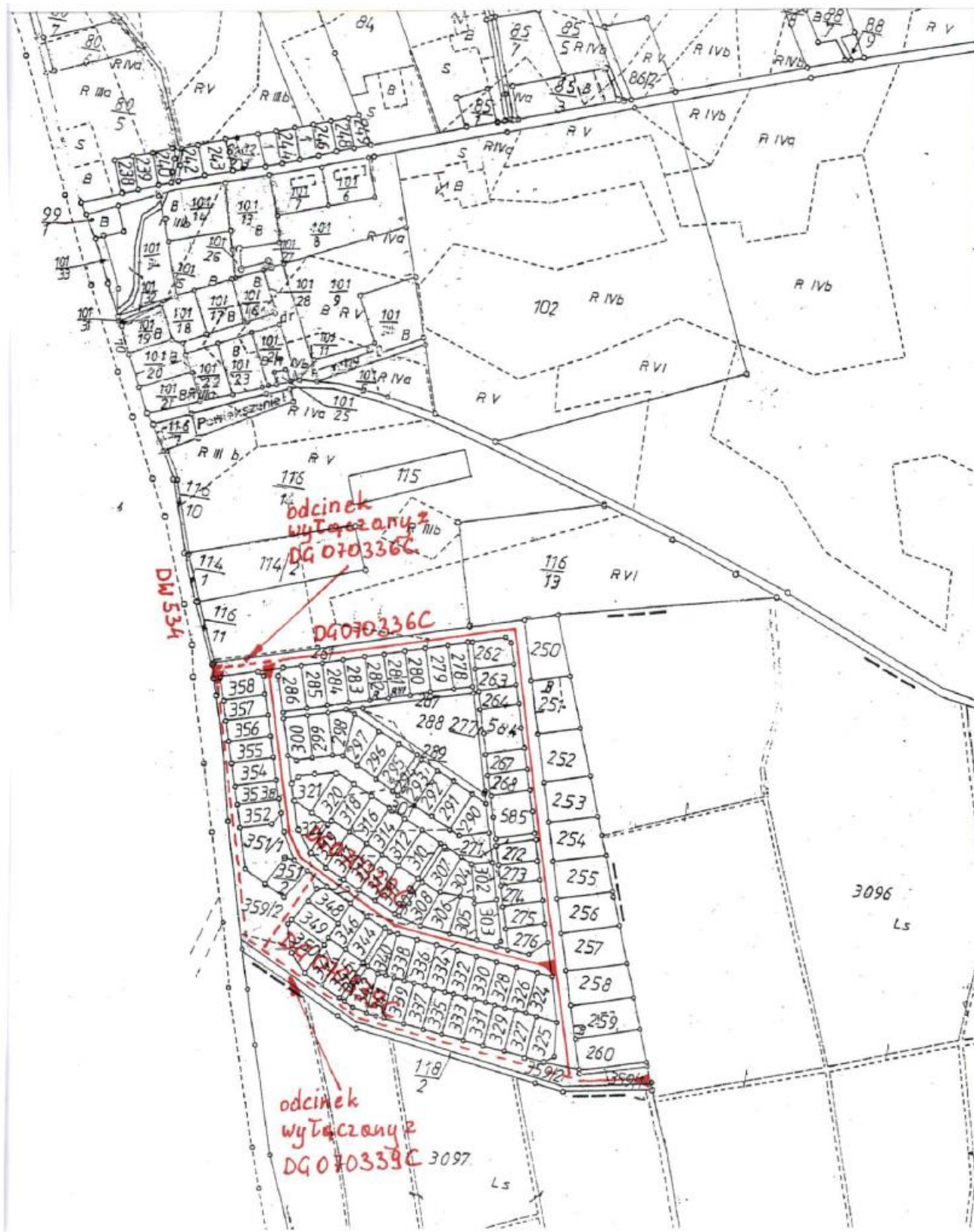
Załącznik Nr 2 do Uchwały Nr XXXVIII/287/2017
Rady Gminy Ryńsk
z dnia 18 sierpnia 2017 r.



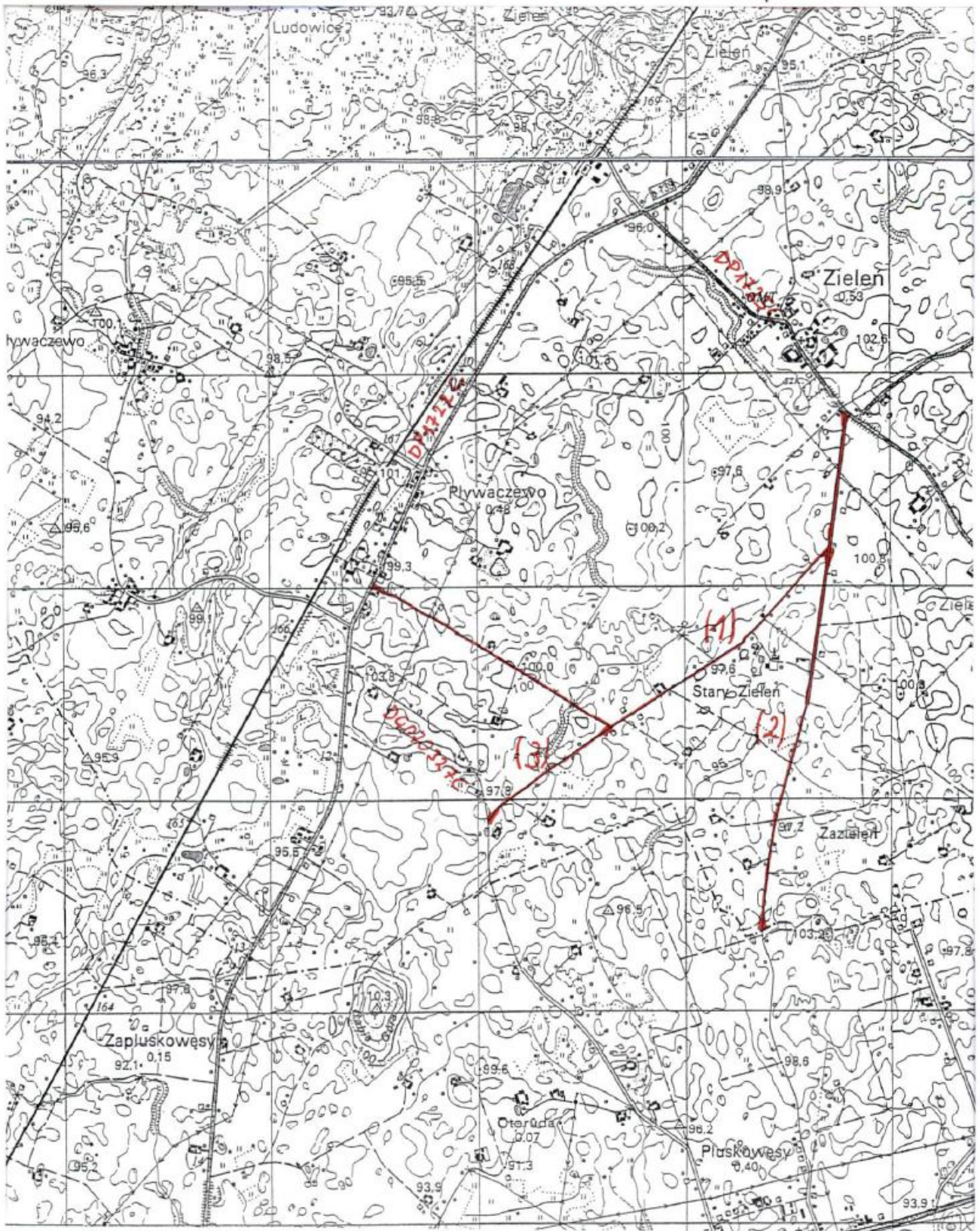
Załącznik Nr 3 do Uchwały Nr XXXVIII/287/2017
Rady Gminy Ryńsk
z dnia 18 sierpnia 2017 r.



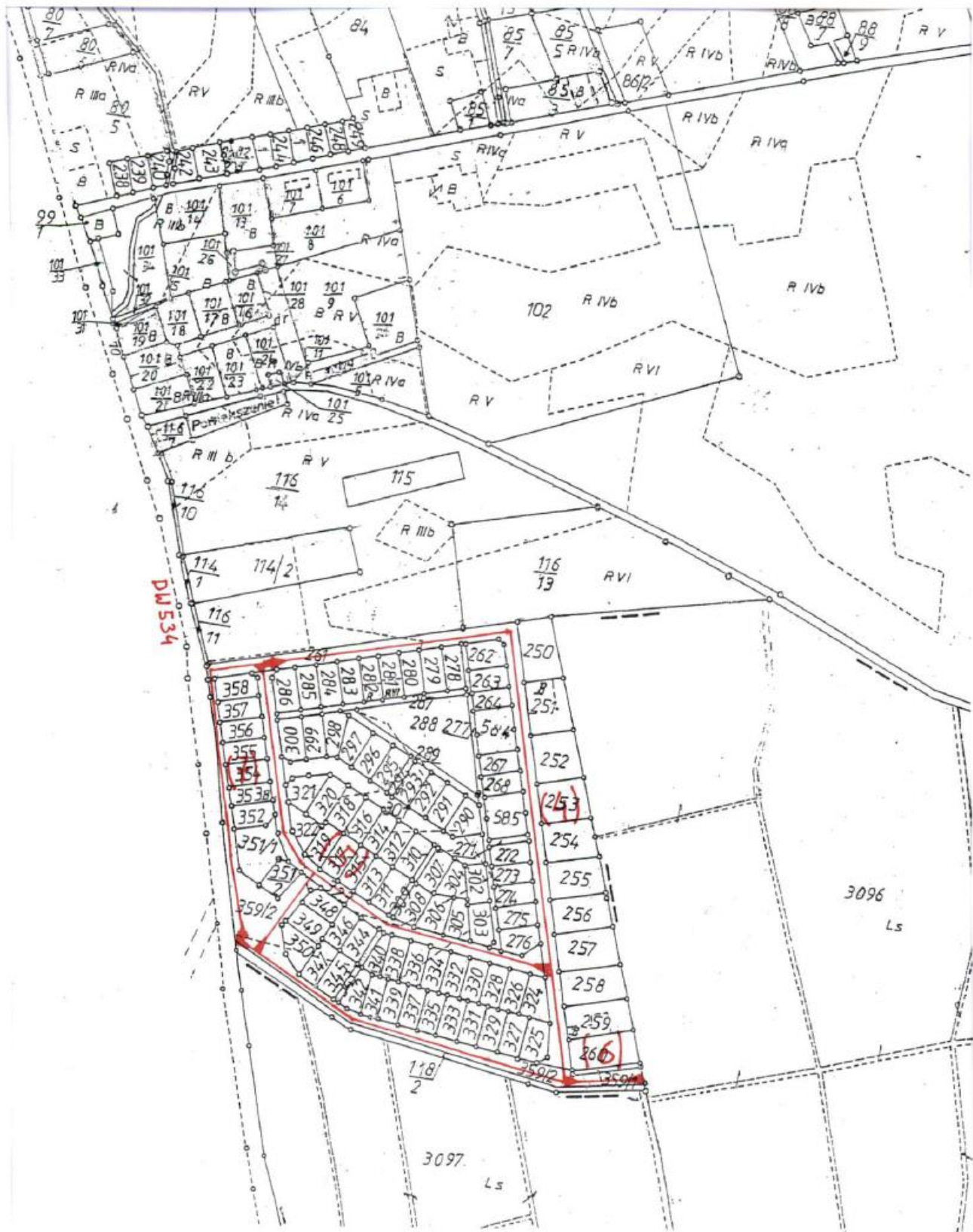
Załącznik Nr 4 do Uchwały Nr XXXVIII/287/2017
Rady Gminy Ryńsk
z dnia 18 sierpnia 2017 r.



Załącznik Nr 5 do Uchwały Nr XXXVIII/287/2017
Rady Gminy Ryńsk
z dnia 18 sierpnia 2017 r.



Załącznik Nr 6 do Uchwały Nr XXXVIII/287/2017
Rady Gminy Ryńsk
z dnia 18 sierpnia 2017 r.



Załącznik Nr 7 do Uchwały Nr XXXVIII/287/2017
Rady Gminy Ryńsk
z dnia 18 sierpnia 2017 r.

Lp.	Nazwa odcinka drogi	Przebieg / długość
1	Stary Zieleń - Pluskowęsy	od drogi gminnej nr 070328C do Pluskowęs / ok. 1850 m
2	Pływaczewo - Zieleń	od drogi powiatowej nr 1722C do drogi powiatowej nr 1725C / ok. 3330 m
3	Pływaczewo – Stary Zieleń	od drogi gminnej nr 070328C do drogi gminnej nr 070327C / ok. 745 m
4	osiedle – droga wojewódzka	od drogi gminnej Nr 070338C do drogi wojewódzkiej Nr 534 / ok. 995 m
5	osiedle centrum	skrzyżowanie dróg gminnych do drogi gminnej Nr 070336C / ok. 545 m
6	osiedle - Jaworze	las do drogi gminnej Nr 070336C / ok. 65 m
7	osiedle - las	od drogi gminnej Nr 070338C do drogi gminnej Nr 070336C / ok. 245 m