



DZIENNIK URZĘDOWY

WOJEWÓDZTWA KUJAWSKO-POMORSKIEGO

Bydgoszcz, dnia 2 lutego 2017 r.

Poz. 549

UCHWAŁA NR XXXIV/281/2017 RADY GMINY GRUDZIĄDZ

z dnia 26 stycznia 2017 r.

w sprawie pozbawienia dróg kategorii drogi gminnej

Na podstawie art. 18 ust. 2 pkt 15 ustawy z dnia 8 marca 1990 r. o samorządzie gminnym (Dz. U. z 2016 r., poz. 446 i poz. 1579), art. 10 ust. 1, ust. 2 i ust. 3 ustawy z dnia 21 marca 1985 r. o drogach publicznych (Dz. U. z 2016 r., poz. 1440, poz. 1920 i poz. 2225), po zasięgnięciu opinii Zarządu Powiatu Grudziądzkiego uchwała się, co następuje:

§ 1. Pozbawia się kategorii drogi publicznej gminnej poprzez wyłączenie z użytkowania jako drogi publicznej n/w drogi:

- 1) nr 040180 C w granicy działki ewidencyjnej nr 244 położonej w Wielkim Węlczu;
- 2) nr 040180 C w granicy działek ewidencyjnych nr 485 położonych w Wielkim Węlczu;
- 3) nr 040180 C w granicy działki ewidencyjnej nr 501 położonej w Wielkim Węlczu;
- 4) nr 040185 C w granicy działek ewidencyjnych nr 160/1 położonych w Wielkim Węlczu;
- 5) nr 040185 C w granicy działki ewidencyjnej nr 160/5 położonej w Wielkim Węlczu;
- 6) nr 040185 C w granicy działki ewidencyjnej nr 160/6 położonej w Wielkim Węlczu;
- 7) nr 040185 C w granicy działek ewidencyjnych nr 161 położonych w Wielkim Węlczu;
- 8) nr 040103 C w granicy działek ewidencyjnych nr 18/1 położonych w Wielkim Węlczu;
- 9) nr 040189 C w granicy działki ewidencyjnej nr 407/2 położonej w Zakurzewie;
- 10) nr 040142 C w granicy działki ewidencyjnej nr 62/2 położonej w Białym Borze;
- 11) nr 040143 C w granicy działki ewidencyjnej nr 494 położonej w Białym Borze;
- 12) nr 040327 C w granicy działki ewidencyjnej nr 372/1 położonej w Mokrem;
- 13) nr 040327 C w granicy działki ewidencyjnej nr 372/2 położonej w Mokrem;
- 14) nr 040327 C w granicy działki ewidencyjnej nr 372/3 położonej w Mokrem;
- 15) nr 040328 C w granicy działki ewidencyjnej nr 375 położonej w Mokrem;
- 16) nr 040143 C w granicy działki ewidencyjnej nr 238/2 położonej w Turznicach.

§ 2. Położenie dróg wyłączonych z użytkowania jako dróg publicznych określają załączniki nr 1-16 do niniejszej uchwały.

§ 3. Wykonanie uchwały powierza się Wójtowi Gminy Grudziądz.

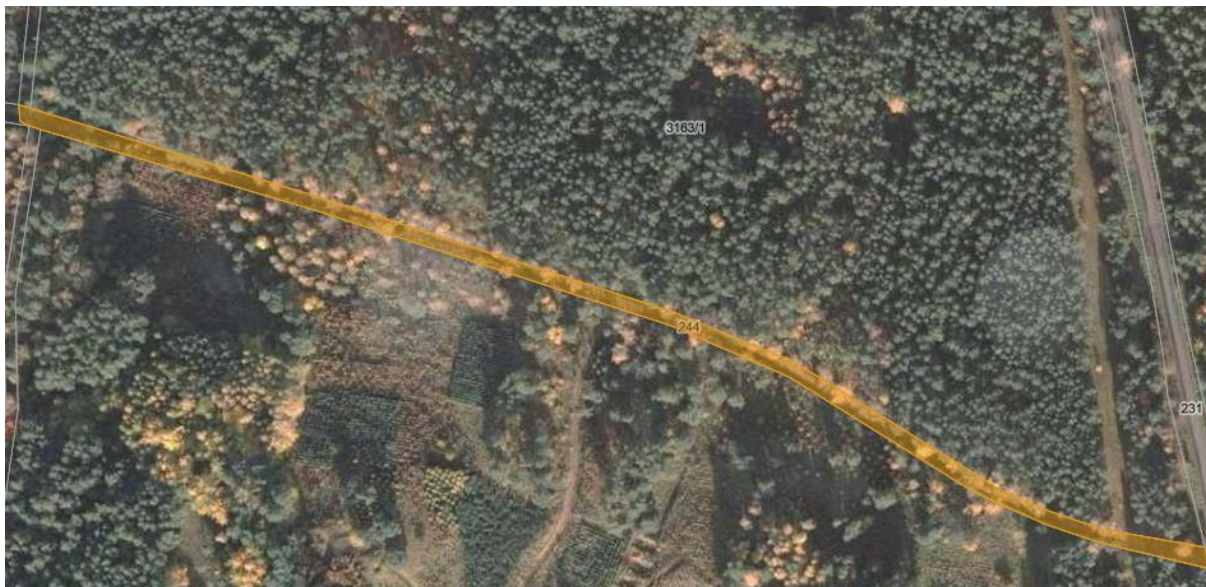
§ 4. Uchwała podlega ogłoszeniu w Dzienniku Urzędowym Województwa Kujawsko – Pomorskiego i wchodzi w życie z dniem 1 stycznia 2018 r.

Przewodnicząca Rady Gminy

Hanna Kołodziej

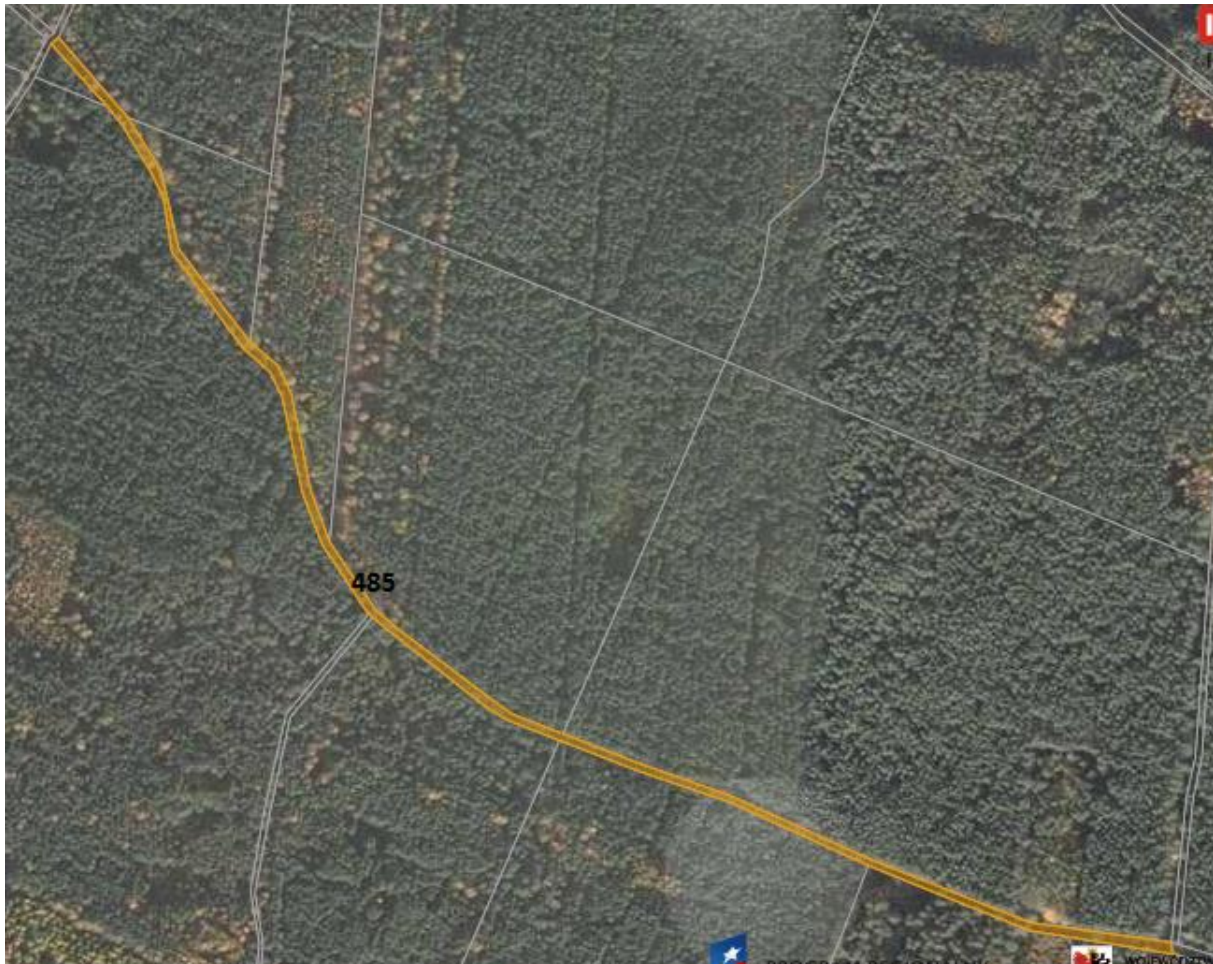
Załącznik Nr 1 do Uchwały Nr XXXIV/281/2017
Rady Gminy Grudziądz
z dnia 26 stycznia 2017 r.

Droga nr 040180C w granicy działki ewidencyjnej nr 244 położonej w Wielkim Welczu



Załącznik Nr 2 do Uchwały Nr XXXIV/281/2017
Rady Gminy Grudziądz
z dnia 26 stycznia 2017 r.

Droga nr 040180C w granicy działki ewidencyjnej nr 485 położonej w Wielkim Welczu



Załącznik Nr 3 do Uchwały Nr XXXIV/281/2017
Rady Gminy Grudziądz
z dnia 26 stycznia 2017 r.

Droga nr 040180C w granicy działki ewidencyjnej nr 501 położonej w Wielkim Welczu



Załącznik Nr 4 do Uchwały Nr XXXIV/281/2017
Rady Gminy Grudziądz
z dnia 26 stycznia 2017 r.

Droga nr 040185C w granicy działki ewidencyjnej nr 160/1 położonej w Wielkim Welczu



Załącznik Nr 5 do Uchwały Nr XXXIV/281/2017
Rady Gminy Grudziądz
z dnia 26 stycznia 2017 r.

Droga nr 040185C w granicy działki ewidencyjnej nr 160/5 położonej w Wielkim Welczu



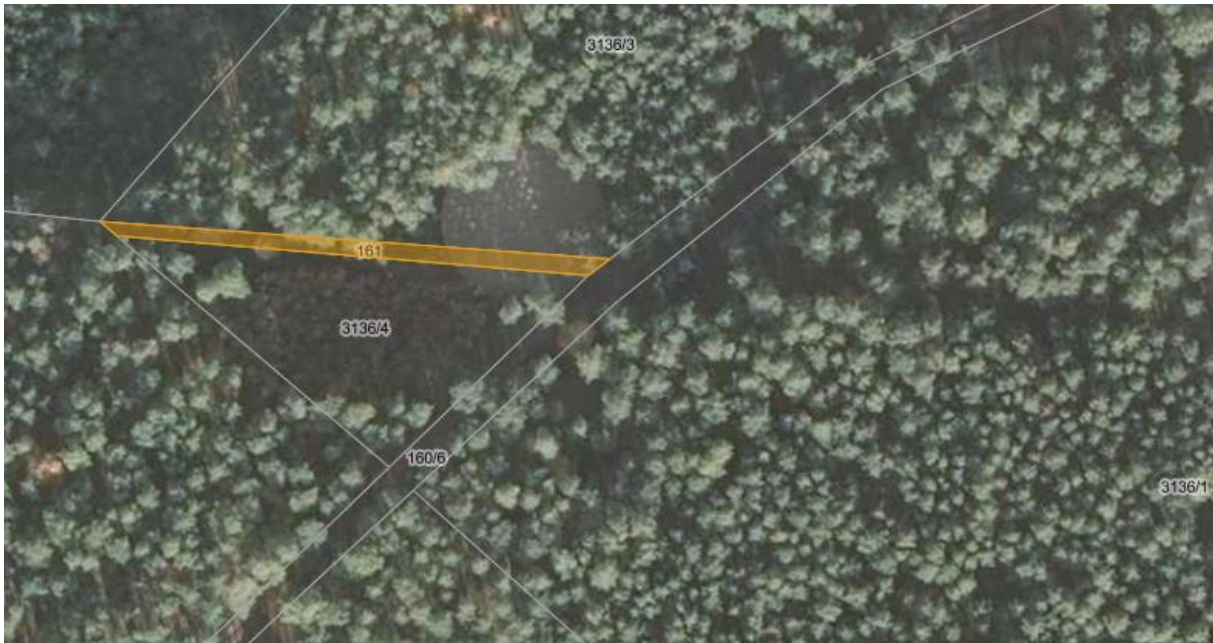
Załącznik Nr 6 do Uchwały Nr XXXIV/281/2017
Rady Gminy Grudziądz
z dnia 26 stycznia 2017 r.

Droga nr 040185C w granicy działki ewidencyjnej nr 160/6 położonej w Wielkim Welczu



Załącznik Nr 7 do Uchwały Nr XXXIV/281/2017
Rady Gminy Grudziądz
z dnia 26 stycznia 2017 r.

Droga nr 040185C w granicy działki ewidencyjnej nr 161 położonej w Wielkim Welczu

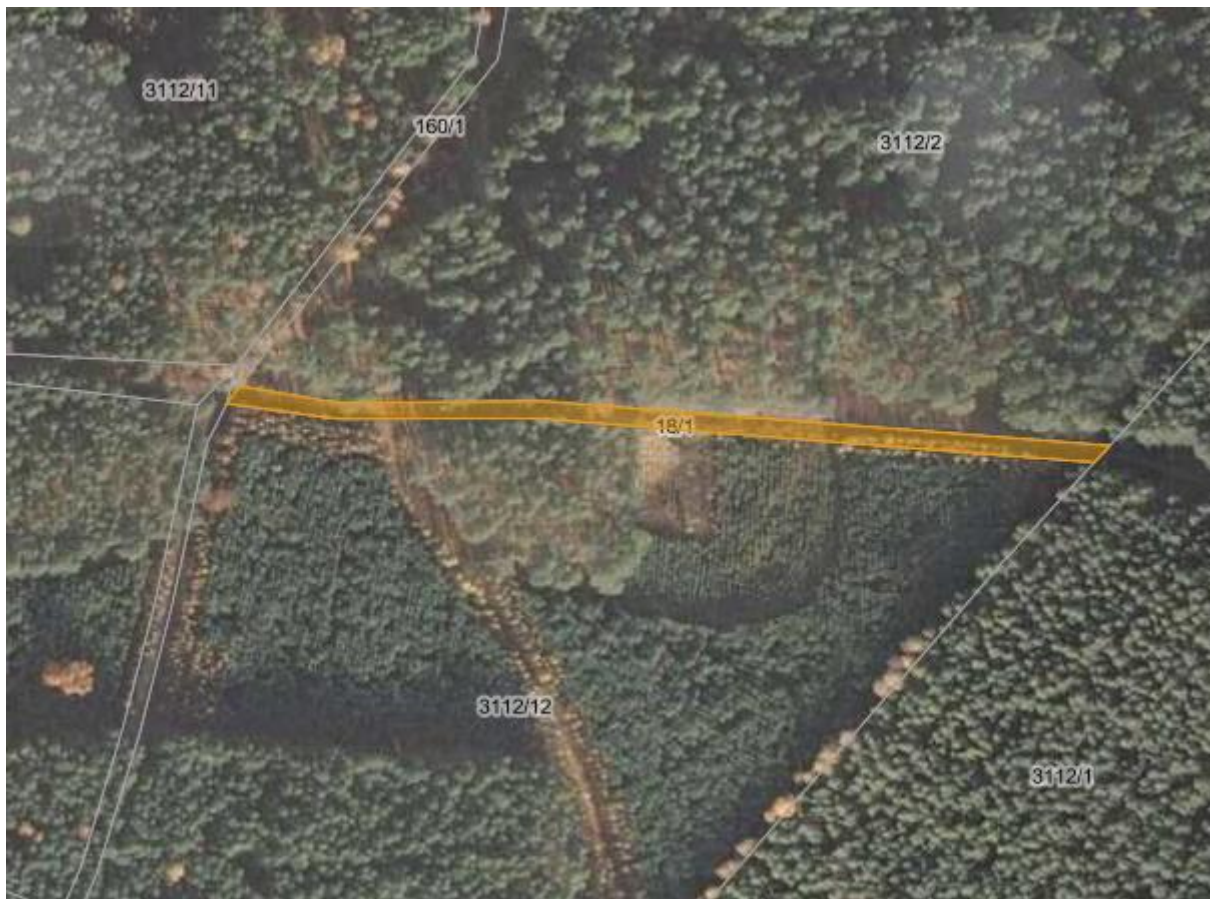


Załącznik Nr 8 do Uchwały Nr XXXIV/281/2017

Rady Gminy Grudziądz

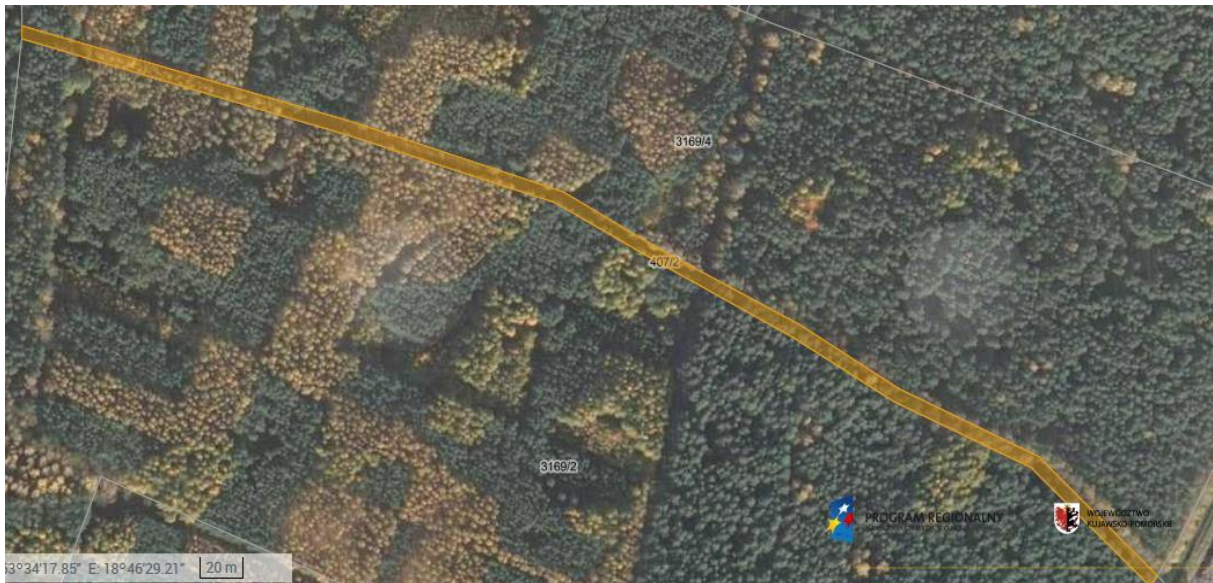
z dnia 26 stycznia 2017 r.

Droga nr 040103C w granicy działki ewidencyjnej nr 18/1 położonej w Wielkim Welczu



Załącznik Nr 9 do Uchwały Nr XXXIV/281/2017
Rady Gminy Grudziądz
z dnia 26 stycznia 2017 r.

Droga nr 040189C w granicy działki ewidencyjnej nr 407 położonej w Zakurzewie



Załącznik Nr 10 do Uchwały Nr XXXIV/281/2017

Rady Gminy Grudziądz

z dnia 26 stycznia 2017 r.

Droga nr 040142C w granicy działki ewidencyjnej nr 62/2 położonej w Białym Borze

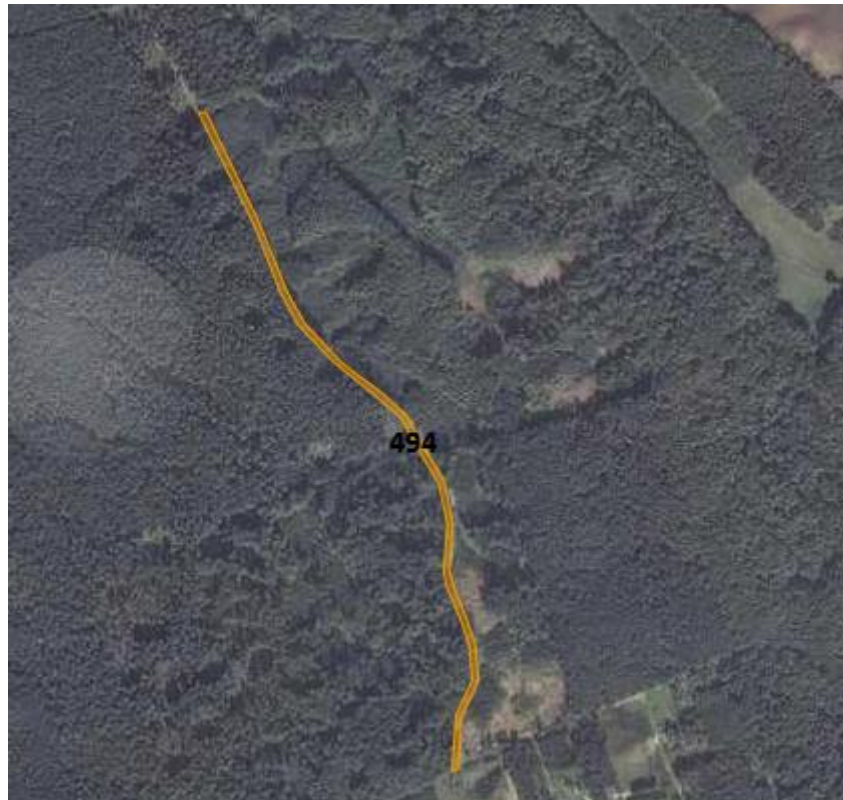


Załącznik Nr 11 do Uchwały Nr XXXIV/281/2017

Rady Gminy Grudziądz

z dnia 26 stycznia 2017 r.

Droga nr 040143C w granicy działki ewidencyjnej nr 494 położonej w Białym Borze



Załącznik Nr 12 do Uchwały Nr XXXIV/281/2017

Rady Gminy Grudziądz

z dnia 26 stycznia 2017 r.

Droga nr 040327C w granicy działki ewidencyjnej nr 372/1 położonej w Mokrem

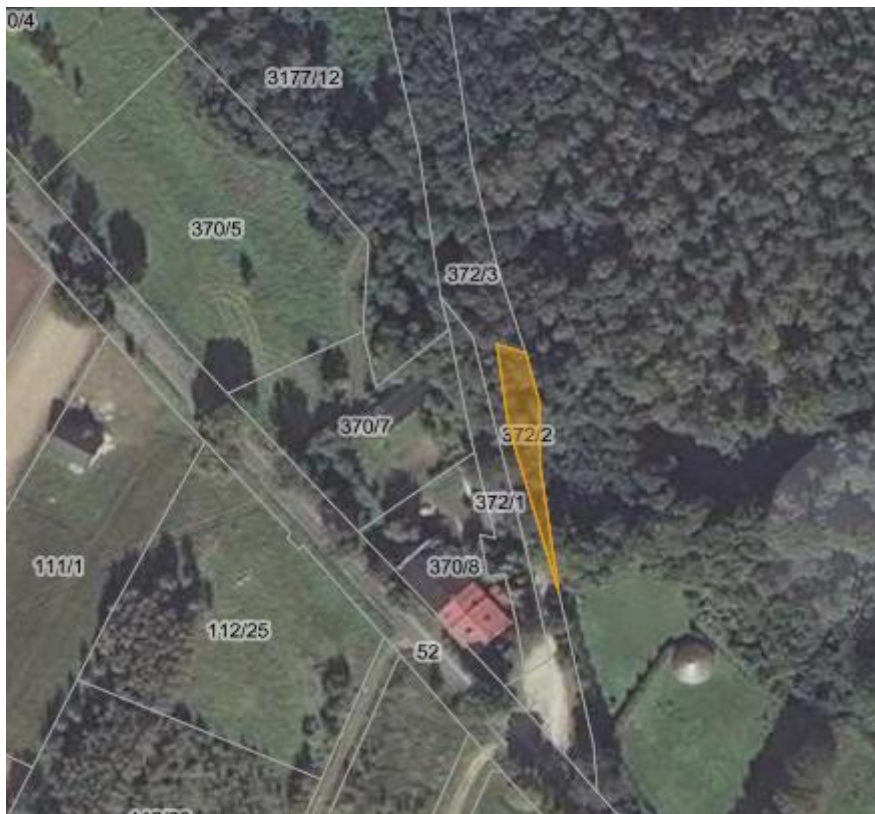


Załącznik Nr 13 do Uchwały Nr XXXIV/281/2017

Rady Gminy Grudziądz

z dnia 26 stycznia 2017 r.

Droga nr 040327C w granicy działki ewidencyjnej nr 372/2 położonej w Mokrem



Załącznik Nr 14 do Uchwały Nr XXXIV/281/2017

Rady Gminy Grudziądz

z dnia 26 stycznia 2017 r.

Droga nr 040327C w granicy działki ewidencyjnej nr 372/3 położonej w Mokrem



Załącznik Nr 15 do Uchwały Nr XXXIV/281/2017

Rady Gminy Grudziądz

z dnia 26 stycznia 2017 r.

Droga nr 040328C w granicy działki ewidencyjnej nr 375 położonej w Mokrem



Załącznik Nr 16 do Uchwały Nr XXXIV/281/2017

Rady Gminy Grudziądz

z dnia 26 stycznia 2017 r.

Droga nr 040143C w granicy działki ewidencyjnej nr 238/2 położonej w Turznicach

