



DZIENNIK URZĘDOWY

WOJEWÓDZTWA KUJAWSKO-POMORSKIEGO

Bydgoszcz, dnia 6 marca 2017 r.

Poz. 1000

UCHWAŁA Nr XLII/335/17 RADY MIEJSKIEJ w KORONOWIE

z dnia 28 lutego 2017 r.

w sprawie zaliczenia dróg do kategorii dróg gminnych

Na podstawie art. 7 ust. 2 ustawy z dnia 21 marca 1985 roku o drogach publicznych (tj. Dz.U. z 2016r. poz. 1440 z późn. zm.¹⁾) uchwała się, co następuje:

§ 1. Zalicza się do kategorii dróg gminnych drogi zlokalizowane na terenie gminy Koronowo wskazane w załączniku nr 1 do uchwały.

§ 2. Położenie dróg, o których mowa w §1 określone zostało na mapach stanowiących załączniki nr 2-12 do uchwały.

§ 3. Wykonanie uchwały powierza się Burmistrzowi Koronowa.

§ 4. Uchwała wchodzi w życie po upływie 14 dni od dnia ogłoszenia w Dzienniku Urzędowym Województwa Kujawsko-Pomorskiego.

Przewodniczący
Rady Miejskiej
Włodzimierz Domek

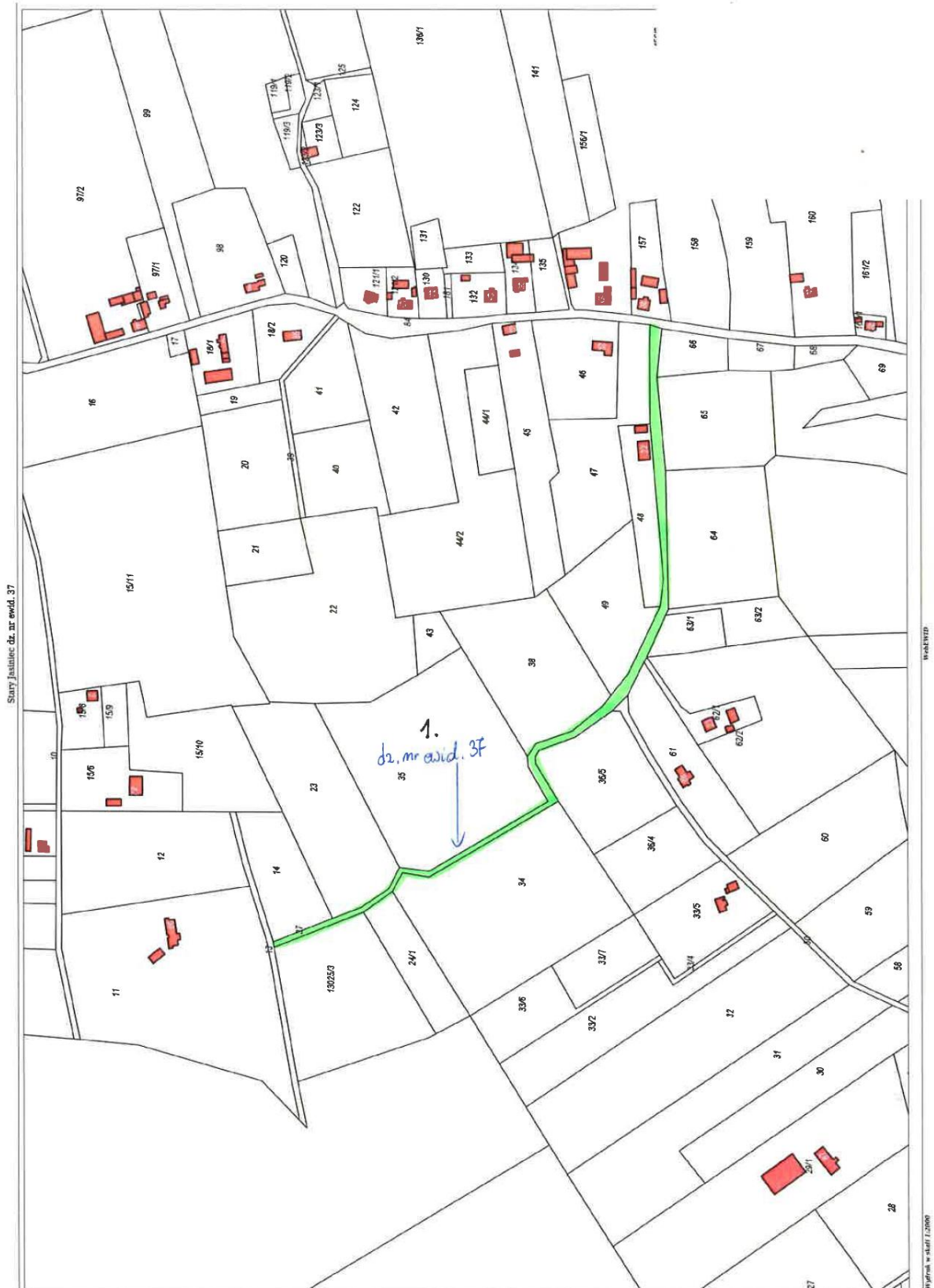
¹⁾Zmiana tekstu jednolitego wymienionej ustawy została ogłoszona w Dz.U. z 2016r. poz. 1920, poz. 2255.

załącznik nr 1
do uchwały nr XLII/335/17
Rady Miejskiej w Koronowie
z dnia 28 lutego 2017 r.

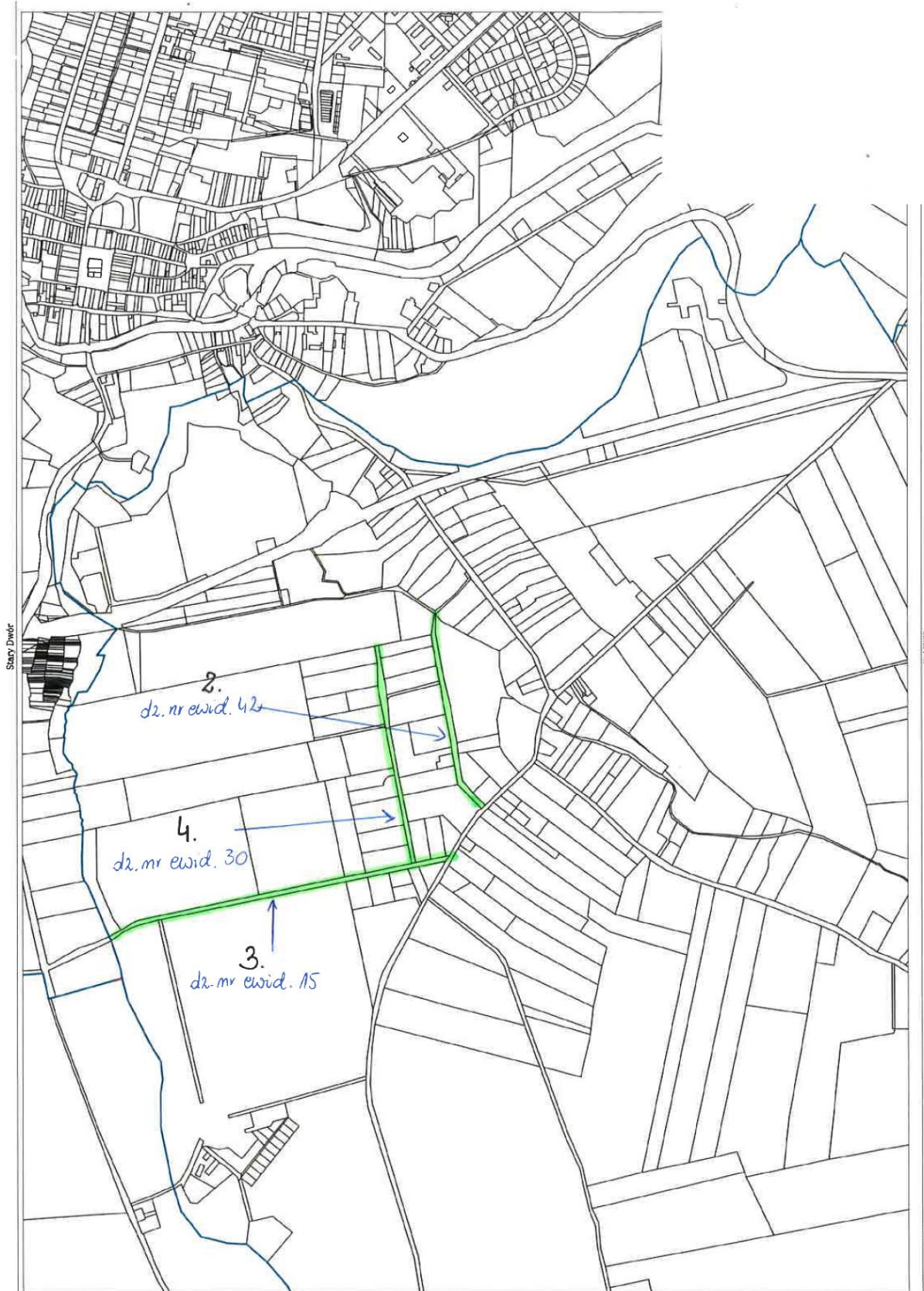
Lp.	Miejscowość	Droga	Długość	Nr załącznika
1.	Stary Jasiniec	Dz. Nr ewid. 37 – od drogi gminnej G50120C w kierunku północno-zachodnim	750 m	2
2.	Stary Dwór	Dz. Nr ewid. 42 – od drogi gminnej G50122C w kierunku wschodnim	450 m	3
3.	Stary Dwór	Dz. Nr ewid. 15 – od drogi gminnej G50122C do drogi wojewódzkiej W243	480 m	3
4.	Stary Dwór	Dz. Nr ewid. 30 – od drogi gminnej dz. Nr ewid. 15 w kierunku wschodnim	760 m	3
5.	Lucim	Dz. Nr ewid. 62 i 27 – od drogi krajowej gminnej G50101C w kierunku zachodnim do drogi gminnej G50102C	3 020 m	4
6.	Nowy Dwór	Dz. Nr ewid. 119 – od drogi krajowej DK25 w kierunku południowo wschodnim	560 m	5
7.	Nowy Dwór	Dz. Nr ewid. 120 – od drogi krajowej DK25 do drogi powiatowej P1515C	450 m	5
8.	Nowy Dwór	Dz. Nr ewid. 7 – od drogi krajowej DK25 w kierunku północnym	360 m	5
9.	Krąpiewo	Dz. Nr ewid. 77, 127/1, 126 – od drogi wojewódzkiej DW243 w kierunku zachodnim	420 m	6
10.	Wtelno	Ul. Kasztanowa (od ul. Dworcowej G50132C do ul. Akacyjnej DW244)	1 270 m	7
11.	Okole	Dz. Nr ewid. 83 – od drogi krajowej DK25 w kierunku południowo-zachodnim	1 150m	8
12.	Okole	Dz. Nr ewid. 99/2 – od drogi krajowej DK25 w kierunku wschodnim	530 m	8
13.	Okole	Dz. Nr ewid. 46 – od drogi gminnej G50145C w kierunku południowym	290 m	8
14.	Okole	Dz. Nr ewid. 26/2 i 56 – od drogi gminnej G50145C w kierunku północnym i południowym	600 m	8
15.	Mąkowarsko	Ul. Krótka (dz. Nr ewid. 337/1)	170 m	9
16.	Mąkowarsko	Ul. Jeziorna (dz. Nr ewid. 504 i 86)	980 m	9
17.	Mąkowarsko	Ul. Spokojna (dz. Nr ewid. 70/2)	1 400 m	9
18.	Mąkowarsko	Ul. Słoneczna (dz. Nr ewid. 279/2, 183)	1 530 m	10
19.	Tryszczyn	Ul. Cicha (dz. Nr ewid. 661, 652/3 – od drogi wojewódzkiej DW244)	370 m	11
20.	Tryszczyn	Ul. Boczna (dz. Nr ewid. 645/2 – od drogi wojewódzkiej DW244)	270 m	11
21.	Tryszczyn	Dz. Nr ewid. 643/3, 643/2, 643/1 – od drogi powiatowej P1523C w kierunku północnym	240 m	11
22.	Tryszczyn	Ul. Na Skarpie (dz. Nr ewid. 534/4 – od drogi krajowej DK25 do ul. Krótkiej)	715 m	11
23.	Tryszczyn	Ul. Nad stawem (dz. Nr ewid. 254/5 – od drogi krajowej DK25 do ul. Na skarpie)	340 m	11

24.	Tryszczyń	Ul. Spokojna (dz. Nr ewid. 615 – od ul. Nad stawem)	600 m	11
25.	Tryszczyń	Ul. Jaworowa (Dz. Nr ewid. 534/4 i 412 – od ul. Na skarpie do drogi powiatowej P1524C ul. Długa)	270 m	11
26.	Tryszczyń	Ul. Sadownicza (dz. Nr ewid. 196 i 164 – od drogi powiatowej P1524C do drogi gminnej G50144C)	1 920 m	11
27.	Tryszczyń	Ul. Pogodna (dz. Nr ewid. 143 i 185)	1 140 m	11
28.	Tryszczyń	Ul. Warzywna (dz. Nr ewid. 188, 212, 214 i 217 – od ul. Pogodnej do ul. Długiej)	850 m	11
29.	Tryszczyń	Ul. Słoneczna (dz. Nr ewid. 189/35)	160 m	11
30.	Tryszczyń	Ul. Lipowa (dz. Nr ewid. 461 i część działki 346/2 – od ul. Jaworowej do ul. Akacjowej)	425 m	11
31.	Tryszczyń	Ul. Akacjowa (dz. Nr ewid. 864 i 865 – od ul. Lipowej)	120 m	11
32.	Tryszczyń	Ul. Krótka (dz. Nr ewid. 346/2 – od ul. Lipowej do ul. Na skarpie)	130 m	11
33.	Buszkowo	Dz. Nr ewid. 273 – od drogi krajowej DK25 w kierunku południowym	1 700 m	12

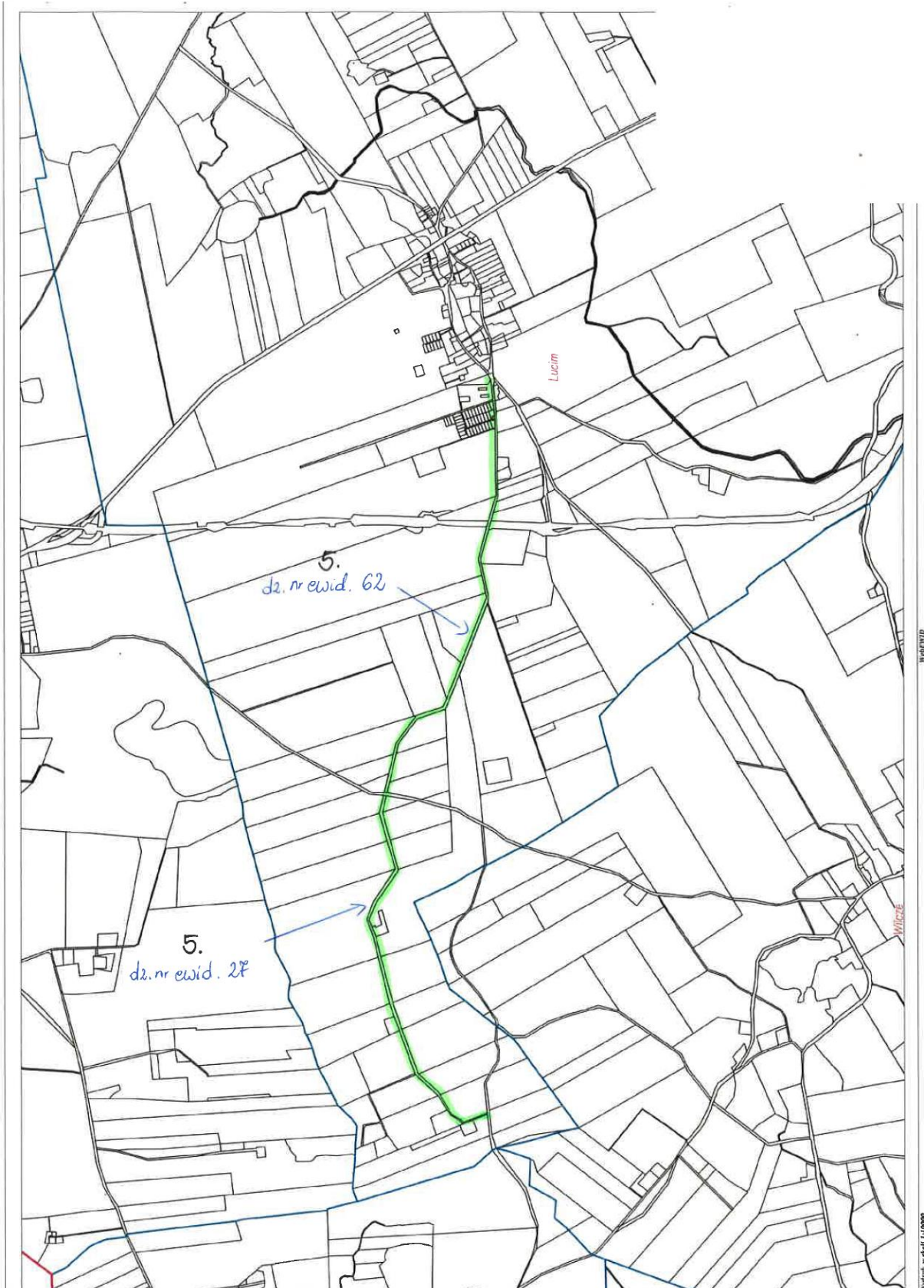
załącznik nr 2
do uchwały nr XLII/335/17
Rady Miejskiej w Koronowie
z dnia 28 lutego 2017 r.



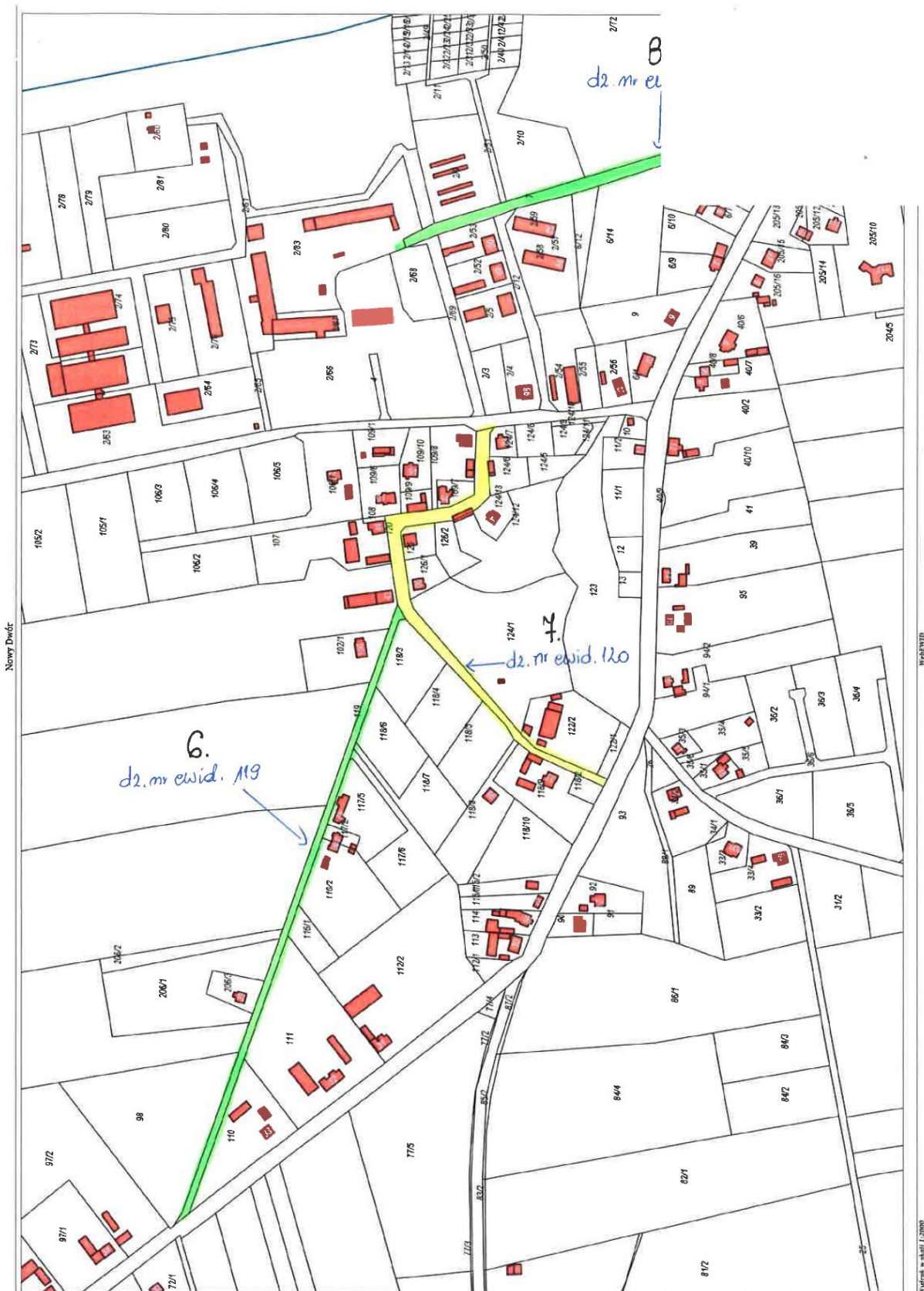
załącznik nr 3
do uchwały nr XLII/335/17
Rady Miejskiej w Koronowie
z dnia 28 lutego 2017 r.



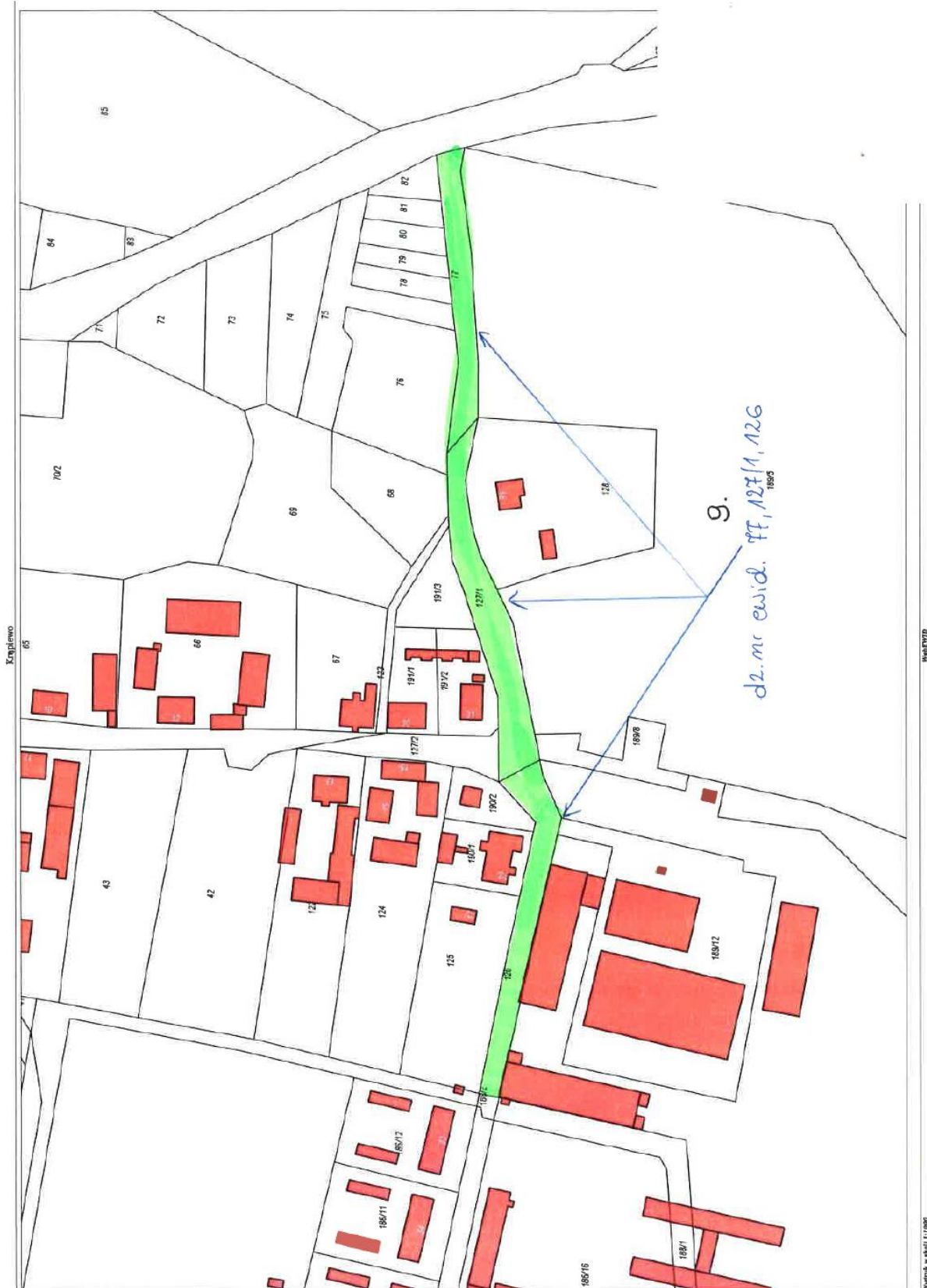
załącznik nr 4
do uchwały nr XLII/335/17
Rady Miejskiej w Koronowie
z dnia 28 lutego 2017 r.



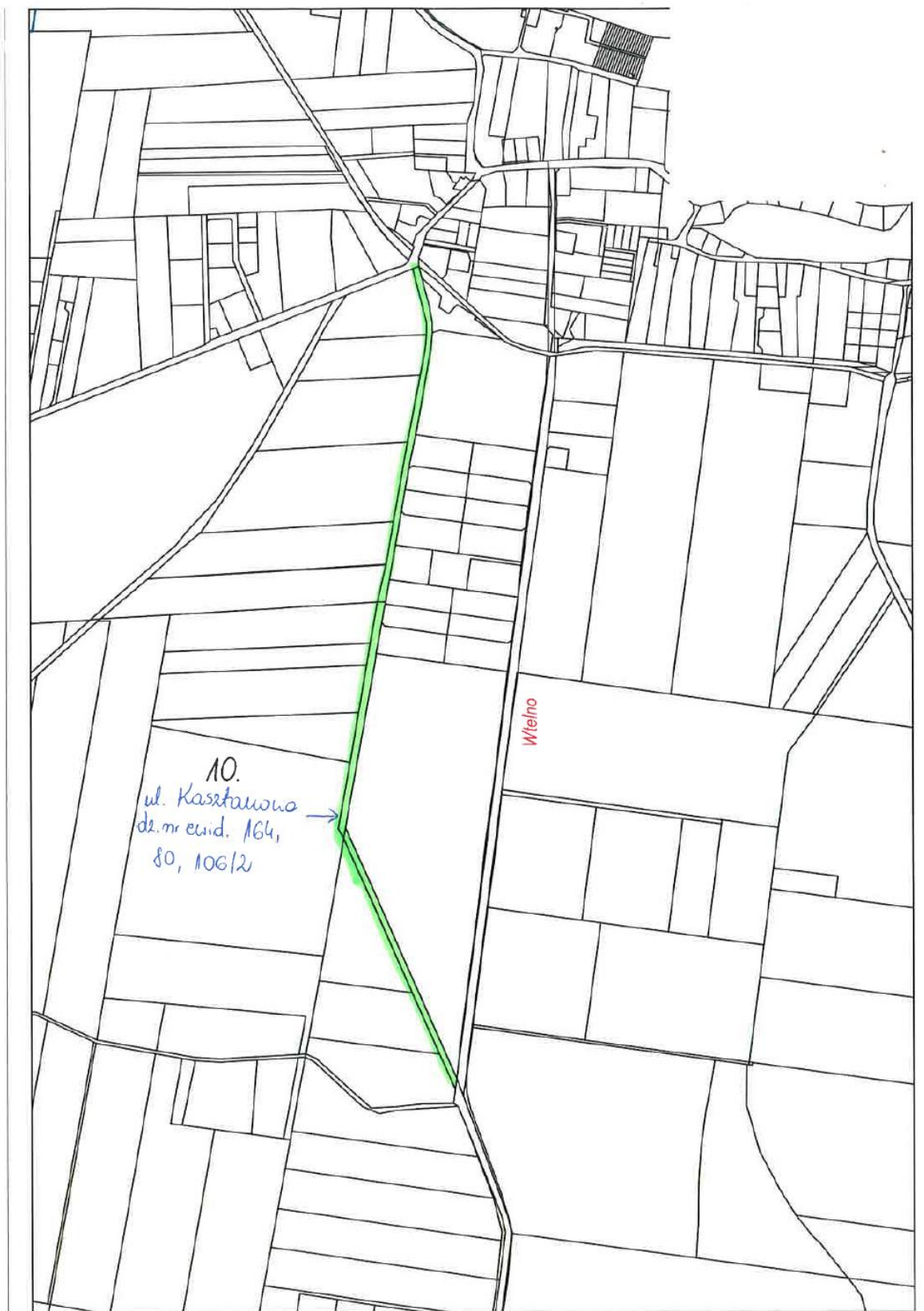
załącznik nr 5
do uchwały nr xlii/335/17
Rady Miejskiej W Koronowie
z dnia 28 lutego 2017 r.



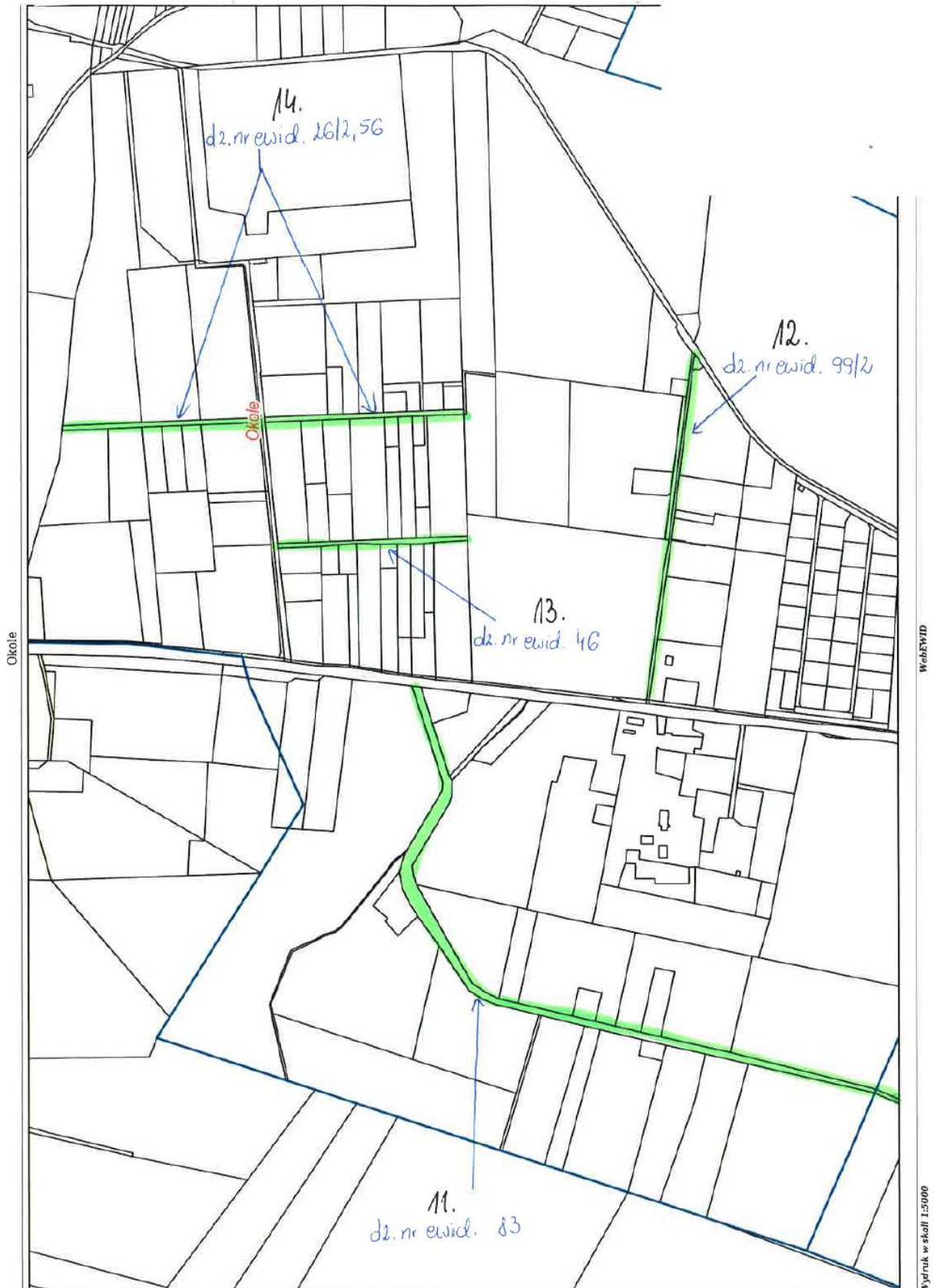
załącznik nr 6
do uchwały nr XLII/335/17
Rady Miejskiej w Koronowie
z dnia 28 lutego 2017 r.



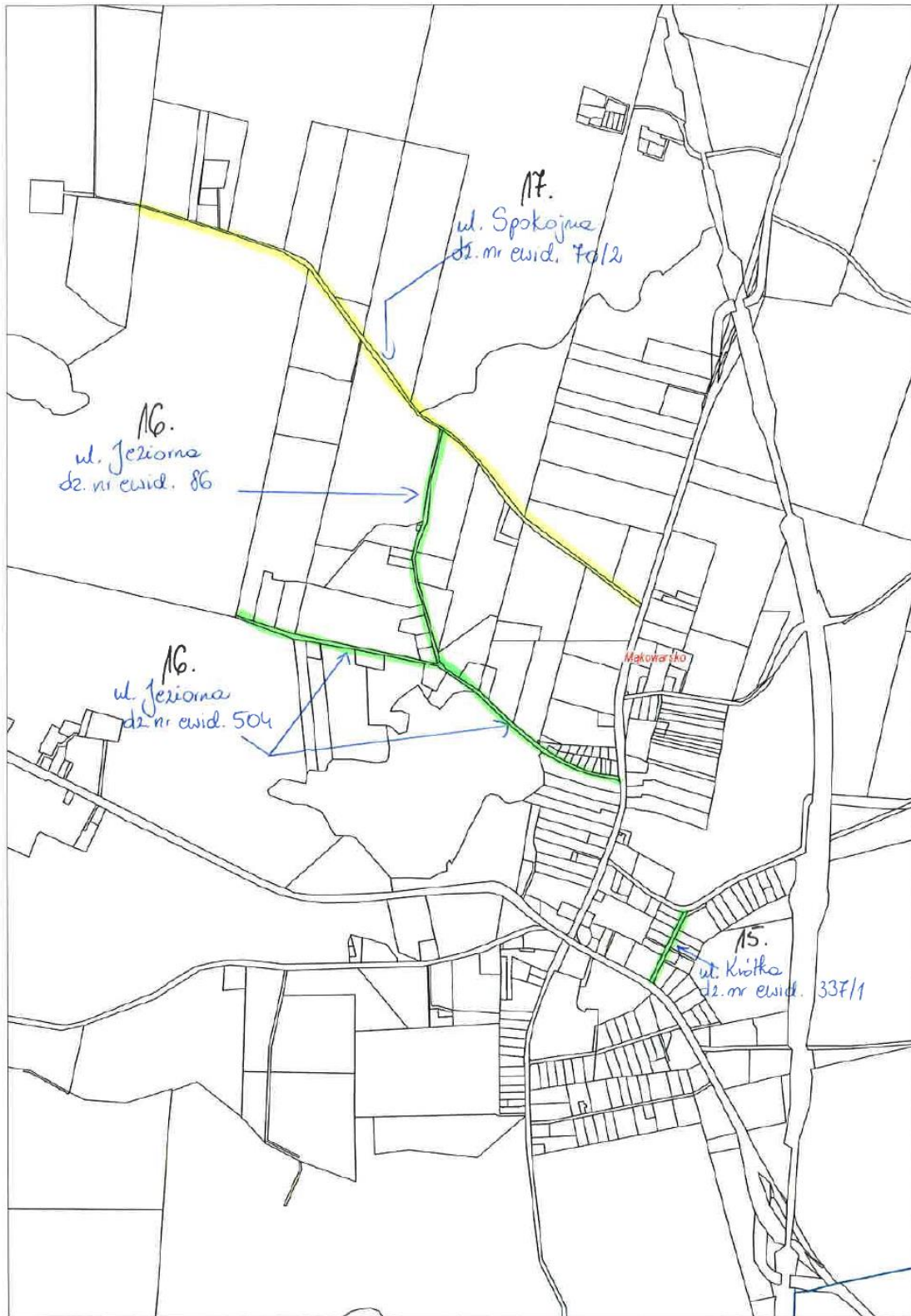
załącznik nr 7
do uchwały nr XLII/335/17
Rady Miejskiej w Koronowie
z dnia 28 lutego 2017 r.



załącznik nr 8
do uchwały nr XLII/335/17
Rady Miejskiej w Koronowie
z dnia 28 lutego 2017 r.



załącznik nr 9
do uchwały nr XLII/335/17
Rady Miejskiej w Koronowie
z dnia 28 lutego 2017 r.



załącznik nr 11
do uchwały nr XLII/335/17
Rady Miejskiej w Koronowie
z dnia 28 lutego 2017 r.



Wzrostek w skali 1:5000

WIAAM/IB

strona 2/2

załącznik nr 12
do uchwały nr XLII/335/17
Rady Miejskiej w Koronowie
z dnia 28 lutego 2017 r.

