



DZIENNIK URZĘDOWY

WOJEWÓDZTWA KUJAWSKO-POMORSKIEGO

Bydgoszcz, dnia 2 września 2022 r.

Poz. 4367

UCHWAŁA NR XLVIII/647/22 SEJMIKU WOJEWÓDZTWA KUJAWSKO-POMORSKIEGO

z dnia 29 sierpnia 2022 r.

zmieniająca uchwałę w sprawie Obszaru Chronionego Krajobrazu Wydm Kotliny Toruńsko-Bydgoskiej – część wschodnia i zachodnia

Na podstawie art. 23 ust. 2 ustawy z dnia 16 kwietnia 2004 r. o ochronie przyrody (Dz. U. z 2022 r. poz. 916), uchwała się, co następuje:

§ 1. W uchwale nr IX/181/19 Sejmiku Województwa Kujawsko-Pomorskiego z dnia 2 września 2019 r. w sprawie Obszaru Chronionego Krajobrazu Wydm Kotliny Toruńsko-Bydgoskiej – część wschodnia i zachodnia (Dz. Urz. Woj. Kujawsko-Pomorskiego, poz. 4756), wprowadza się następujące zmiany:

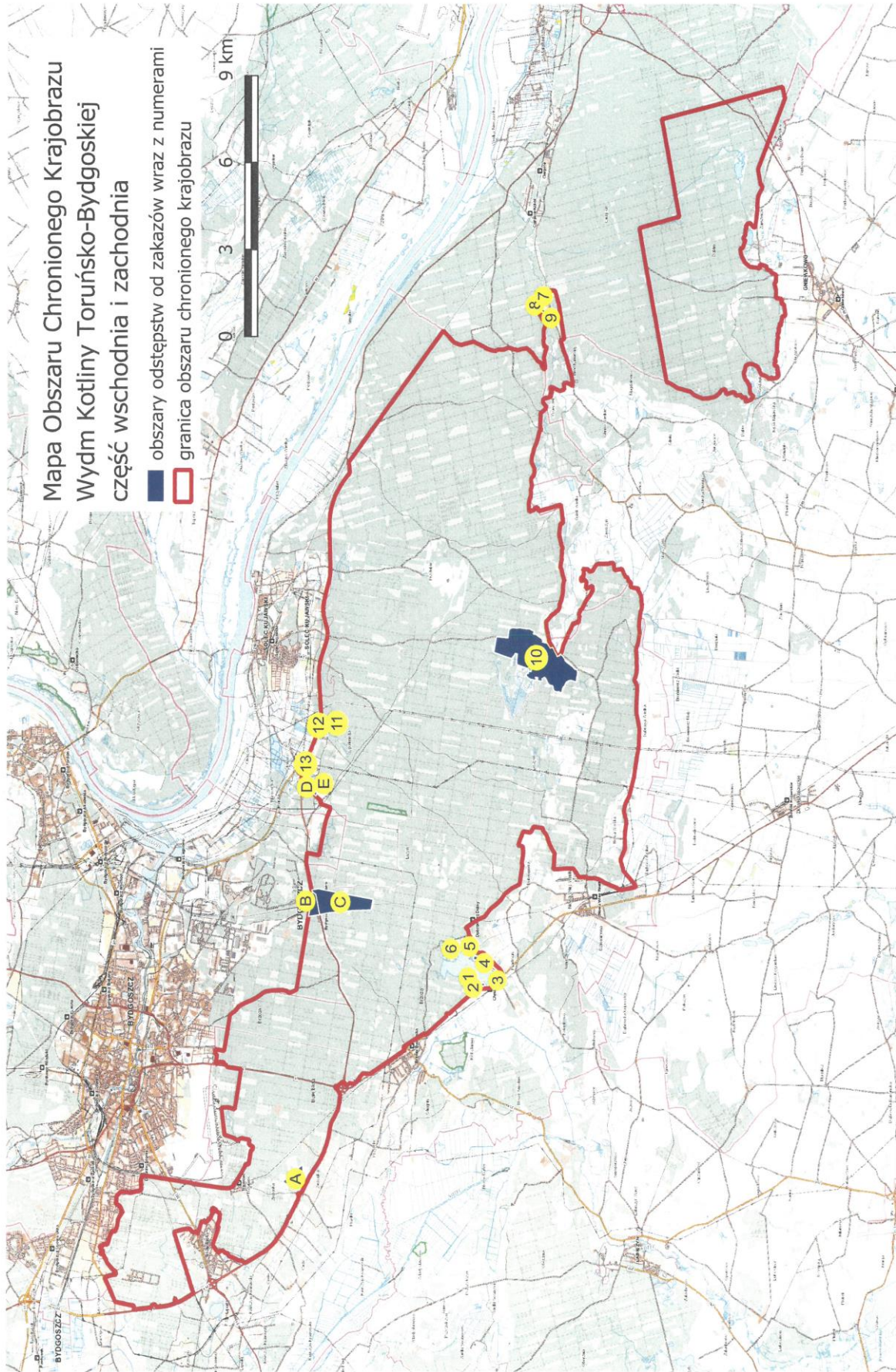
- 1) załącznik nr 2 otrzymuje brzmienie jak załącznik nr 1 do niniejszej uchwały;
- 2) załącznik nr 4 otrzymuje brzmienie jak załącznik nr 2 do niniejszej uchwały.

§ 2. Wykonanie uchwały powierza się Zarządowi Województwa Kujawsko-Pomorskiego.

§ 3. Uchwała wchodzi w życie po upływie 14 dni od dnia ogłoszenia w Dzienniku Urzędowym Województwa Kujawsko-Pomorskiego.

Przewodnicząca Sejmiku

Elżbieta Piniewska



Załącznik nr 2 do uchwały Nr XLVIII/647/22 Sejmiku Województwa Kujawsko-Pomorskiego z dnia 29 sierpnia 2022 r.

Wykaz obszarów, na których nie obowiązują zakazy wymienione w § 5 pkt. 3, 7
poprzez wskazanie współrzędnych punktów załamania granic tych obszarów wraz z ich numerami
(1-351)

Tab. 1 Wykaz współrzędnych terenów
położonych w gminie Nowa Wieś
Wielka.

L.p.	id	X92	Y92
1	1	571786,88	436451,60
2	1	571780,26	436473,04
3	1	571772,28	436470,46
4	1	571769,62	436478,14
5	1	571735,73	436467,49
6	1	571741,71	436444,29
7	1	571773,45	436449,81
8	1	571786,88	436451,60
9	2	571513,39	436291,19
10	2	571566,74	436352,48
11	2	571578,40	436354,11
12	2	571636,46	436354,07
13	2	571662,04	436354,08
14	2	571695,29	436354,92
15	2	571715,36	436359,41
16	2	571693,57	436426,01
17	2	571619,95	436407,93
18	2	571612,46	436444,73
19	2	571564,51	436437,25
20	2	571563,27	436413,49
21	2	571502,15	436408,99
22	2	571481,52	436404,89
23	2	571459,17	436378,15
24	2	571470,07	436354,58
25	2	571453,54	436335,00
26	2	571479,45	436327,27
27	2	571483,55	436327,97
28	2	571494,19	436313,08
29	2	571513,39	436291,19
30	3	570981,75	436458,81
31	3	571019,94	436506,48
32	3	570966,11	436556,57
33	3	570937,16	436508,41
34	3	570934,20	436505,42
35	3	570981,75	436458,81
36	4	571007,32	436712,44
37	4	571027,57	436737,67
38	4	571040,03	436762,59
39	4	571045,42	436770,14
40	4	571060,66	436757,72
41	4	571105,67	436811,77
42	4	571093,78	436828,45
43	4	571125,47	436863,02
44	4	571229,74	436917,73
45	4	571245,32	436925,51
46	4	571252,48	436914,54
47	4	571257,57	436907,36
48	4	571266,40	436913,18
49	4	571283,77	436924,43
50	4	571292,80	436910,77
51	4	571295,85	436912,65
52	4	571310,74	436922,50
53	4	571300,66	436937,86
54	4	571362,41	437004,54
55	4	571398,36	436976,97
56	4	571444,11	437042,04
57	4	571460,71	437031,79
58	4	571471,29	437047,36
59	4	571453,65	437061,02
60	4	571457,70	437066,44
61	4	571537,23	437108,27
62	4	571526,68	437124,37
63	4	571541,79	437133,62
64	4	571623,68	437182,53
65	4	571655,04	437182,80
66	4	571687,35	437195,57
67	4	571688,15	437194,10
68	4	571690,59	437194,34
69	4	571696,27	437177,37
70	4	571787,34	437187,01
71	4	571806,53	437191,22
72	4	571802,00	437206,12
73	4	571812,76	437208,01
74	4	571864,65	437212,31
75	4	571872,46	437209,99
76	4	571889,74	437215,65
77	4	571851,97	437348,80
78	4	571822,61	437348,21
79	4	571749,13	437311,23
80	4	571739,84	437298,36
81	4	571723,99	437303,32
82	4	571714,89	437301,66
83	4	571700,72	437305,16
84	4	571699,88	437309,31
85	4	571692,46	437306,87
86	4	571663,18	437317,82
87	4	571643,84	437325,09
88	4	571634,98	437331,28
89	4	571574,22	437376,38
90	4	571561,20	437385,53
91	4	571555,17	437370,16
92	4	571550,85	437351,25
93	4	571550,55	437340,78
94	4	571552,18	437326,11
95	4	571564,86	437343,45
96	4	571598,32	437318,86
97	4	571582,94	437296,25
98	4	571569,20	437283,19
99	4	571577,46	437272,36
100	4	571592,31	437259,74
101	4	571601,06	437254,08
102	4	571616,48	437240,13
103	4	571608,50	437238,15
104	4	571585,05	437228,05
105	4	571512,43	437184,97
106	4	571422,30	437136,56
107	4	571409,08	437126,59
108	4	571393,58	437112,56
109	4	571385,99	437097,97
110	4	571381,48	437085,84
111	4	571376,01	437061,68
112	4	571376,67	437036,86
113	4	571208,12	436972,13
114	4	571110,13	436921,19
115	4	571070,84	436889,81
116	4	570991,73	436805,37
117	4	570987,51	436800,92
118	4	570972,85	436776,77
119	4	570948,88	436727,00
120	4	570999,88	436705,31
121	4	571007,32	436712,44
122	5	571831,04	437598,22

123	5	571825,36	437573,26
124	5	571813,86	437551,24
125	5	571829,81	437538,83
126	5	571843,62	437563,23
127	5	571868,41	437623,86
128	5	571852,48	437634,45
129	5	571859,43	437656,48
130	5	571913,76	437669,53
131	5	571910,96	437679,35
132	5	571972,14	437695,84
133	5	571984,54	437691,91
134	5	571987,98	437623,60
135	5	572020,88	437625,17
136	5	572017,17	437671,74
137	5	572093,21	437674,60
138	5	572177,18	437674,28
139	5	572295,15	437660,05
140	5	572344,62	437653,38
141	5	572347,15	437681,92
142	5	572337,88	437684,75
143	5	572322,60	437687,57
144	5	572307,36	437687,98
145	5	572173,36	437686,31
146	5	572083,98	437683,14
147	5	572018,65	437711,67
148	5	571986,96	437719,92
149	5	571941,24	437720,53
150	5	571879,26	437705,38
151	5	571860,57	437697,42
152	5	571844,35	437678,69
153	5	571835,36	437616,79
154	5	571831,04	437598,22
155	6	572414,03	437661,59
156	6	572391,50	437632,45
157	6	572420,07	437598,81
158	6	572462,45	437573,14
159	6	572527,84	437539,24
160	6	572537,00	437536,07
161	6	572555,97	437540,21
162	6	572564,93	437544,35
163	6	572627,84	437419,27
164	6	572672,35	437443,19
165	6	572682,13	437426,41
166	6	572714,83	437443,81
167	6	572727,93	437419,50
168	6	572770,99	437443,80
169	6	572766,99	437452,40
170	6	572829,59	437487,89
171	6	572835,58	437480,99
172	6	572869,30	437505,18
173	6	572882,07	437575,10
174	6	572886,49	437594,60

175	6	572891,83	437594,34
176	6	572893,36	437613,41
177	6	572880,12	437613,97
178	6	572882,32	437641,70
179	6	572893,44	437641,44
180	6	572922,17	437716,47
181	6	572898,36	437725,61
182	6	572911,40	437757,98
183	6	572944,94	437744,66
184	6	572963,02	437791,58
185	6	572902,16	437809,64
186	6	572875,62	437781,19
187	6	572857,47	437756,41
188	6	572836,02	437721,12
189	6	572825,87	437697,78
190	6	572806,17	437629,58
191	6	572803,04	437614,05
192	6	572802,36	437597,54
193	6	572804,47	437581,13
194	6	572806,46	437573,04
195	6	572807,09	437567,75
196	6	572799,51	437552,16
197	6	572772,16	437542,41
198	6	572754,45	437535,41
199	6	572740,55	437527,18
200	6	572728,13	437515,82
201	6	572722,30	437510,37
202	6	572707,26	437512,12
203	6	572683,79	437512,29
204	6	572636,54	437510,74
205	6	572622,79	437507,61
206	6	572621,89	437508,67
207	6	572563,95	437594,11
208	6	572541,28	437617,96
209	6	572527,26	437626,77
210	6	572509,60	437633,92
211	6	572414,03	437661,59

Tab. 2 Wykaz współrzędnych terenów położonych w gminie Rojewo.

212	7	569321,03	460250,69
213	7	569286,46	460248,39
214	7	569296,38	460205,05
215	7	569282,74	460173,80
216	7	569279,59	460164,24
217	7	569275,75	460144,01
218	7	569275,34	460126,96
219	7	569284,56	460074,55
220	7	569277,95	460026,65
221	7	569270,87	460008,47
222	7	569267,69	459989,65
223	7	569264,63	459970,43

224	7	569265,65	459954,40
225	7	569269,76	459928,66
226	7	569275,14	459909,71
227	7	569284,07	459892,40
228	7	569292,38	459883,14
229	7	569304,95	459869,16
230	7	569382,76	459873,56
231	7	569381,69	459909,46
232	7	569373,01	459909,12
233	7	569373,28	459943,95
234	7	569365,95	459942,95
235	7	569365,95	459956,17
236	7	569370,17	459956,54
237	7	569371,23	460029,70
238	7	569343,66	460028,33
239	7	569341,62	460086,84
240	7	569348,96	460087,23
241	7	569350,30	460139,46
242	7	569332,18	460138,44
243	7	569331,47	460224,54
244	7	569322,13	460225,20
245	7	569321,03	460250,69
246	8	569381,68	459736,78
247	8	569371,76	459725,89
248	8	569367,03	459719,41
249	8	569362,87	459712,26
250	8	569359,15	459704,85
251	8	569356,10	459697,17
252	8	569353,72	459689,23
253	8	569352,01	459681,10
254	8	569351,25	459679,08
255	8	569339,15	459662,53
256	8	569334,65	459655,92
257	8	569330,59	459648,70
258	8	569327,21	459641,16
259	8	569324,38	459633,35
260	8	569322,22	459625,41
261	8	569320,31	459614,3
262	8	569315,55	459572,14
263	8	569307,35	459556,16
264	8	569299,24	459555,15
265	8	569291,13	459553,41
266	8	569283,14	459551,06
267	8	569275,50	459548,04
268	8	569268,07	459544,42
269	8	569260,99	459540,20
270	8	569254,25	459535,38
271	8	569247,95	459530,02
272	8	569242,11	459524,14
273	8	569236,71	459517,85
274	8	569231,88	459511,10
275	8	569221,49	459489,94

276	8	569217,80	459479,57
277	8	569247,71	459479,82
278	8	569246,22	459458,40
279	8	569311,92	459462,11
280	8	569319,66	459467,27
281	8	569329,34	459467,29
282	8	569358,80	459467,67
283	8	569375,77	459593,18
284	8	569378,71	459706,49
285	8	569404,97	459704,63
286	8	569407,61	459735,32
287	8	569381,68	459736,78
288	9	569042,51	459375,34
289	9	569027,87	459331,05
290	9	569016,20	459304,37
291	9	569001,65	459288,95
292	9	569001,42	459288,75
293	9	568996,03	459282,53
294	9	568991,19	459275,84
295	9	568986,80	459268,76
296	9	568983,08	459261,34
297	9	568980,03	459253,66
298	9	568977,54	459245,79
299	9	568975,30	459234,97
300	9	568971,61	459210,57
301	9	569049,10	459188,21
302	9	569108,17	459357,30
303	9	569042,51	459375,34

Tab. 3 Wykaz współrzędnych terenów położonych w gminie Solec kujawski.

304	11	577261,16	445087,96
305	11	577254,10	445082,32
306	11	577244,06	445075,44
307	11	577240,97	445073,12
308	11	577234,58	445067,82
309	11	577228,64	445062,06
310	11	577220,32	445050,17
311	11	577216,67	445048,92
312	11	577209,03	445045,48
313	11	577189,06	445032,19
314	11	577178,70	445023,43
315	11	577161,78	445005,34
316	11	577182,27	444964,30
317	11	577290,52	445009,90
318	11	577280,91	445033,78
319	11	577280,17	445039,46
320	11	577261,16	445087,96
321	12	577374,97	444890,39
322	12	577380,01	444897,01
323	12	577384,38	444904,03
324	12	577388,08	444911,44
325	12	577391,33	444919,05
326	12	577395,18	444932,57
327	12	577396,97	444940,83
328	12	577401,92	444945,64
329	12	577395,23	444966,94

330	12	577318,69	444939,26
331	12	577333,17	444879,59
332	12	577374,97	444890,39
333	13	577816,54	443614,42
334	13	577813,77	443614,05
335	13	577806,77	443612,76
336	13	577721,19	443570,02
337	13	577760,32	443552,92
338	13	577814,89	443575,07
339	13	577891,70	443607,60
340	13	577913,83	443607,59
341	13	577944,81	443611,97
342	13	577937,44	443623,94
343	13	577925,23	443659,65
344	13	577899,96	443642,73
345	13	577897,65	443640,56
346	13	577894,99	443639,46
347	13	577874,33	443627,69
348	13	577854,10	443617,67
349	13	577845,87	443617,64
350	13	577838,64	443617,02
351	13	577816,54	443614,42