



# DZIENNIK URZĘDOWY

## WOJEWÓDZTWA KUJAWSKO-POMORSKIEGO

---

Bydgoszcz, dnia 11 października 2022 r.

Poz. 5170

### UCHWAŁA Nr LI/431/2022 RADY MIEJSKIEJ W MROCZY

z dnia 30 września 2022 r.

#### **w sprawie użytków ekologicznych na terenie gminy Mrocza**

Na podstawie art. 40 ust. 1 oraz art. 18 ust. 2 pkt 15 ustawy z dnia 8 marca 1990 r. o samorządzie gminnym (t.j. Dz. U. z 2022 r., poz. 559) w związku z art. 44 ust. 1, 2, i 3a, art. 45 ust. 1 ustawy z dnia 16 kwietnia 2004 r. o ochronie przyrody (Dz. U. z 2022 r., poz. 916), Rada Miejska w Mroczy uchwała, co następuje:

§ 1. W celu ochrony naturalnych zbiorników wodnych, śródpolnych i śródleśnych oczek wodnych, kęp drzew i krzewów, bagien, terenów trwale zabagnionych, torfowisk, łąk na terenie gminy Mrocza pozostają następujące użytki ekologiczne:

- 1) użytk ekologiczny „Raj” – teren trwale zabagniony z zadrzewieniem olchy czarnej we wsi Rajgród o pow. 0,64 ha, występuje na gruntach stanowiących własność Skarbu Państwa – Nadleśnictwo Runowo, Leśnictwo Witosław, na działce ewidencyjnej nr 3281/8, oddział leśny 281r;
- 2) użytk ekologiczny „Raj 2” – teren trwale zabagniony z zadrzewieniem dębu szypułkowego, brzozy brodawkowatej, topoli osiki oraz wierzby kruchej we wsi Rościmin oraz Rajgród o pow. 0,26 ha, występuje na gruntach stanowiących własność Skarbu Państwa – Nadleśnictwo Runowo, Leśnictwo Witosław, na działkach ewidencyjnych nr 3281/6 oraz 3281/8, oddział leśny 281k oraz 281t;
- 3) użytk ekologiczny „Raj 3” – teren trwale zabagniony z zadrzewieniem dębu szypułkowego, klonu zwyczajnego, klonu jesionolistnego oraz brzozy brodawkowatej we wsi Rajgród o pow. 0,26 ha, występuje na gruntach stanowiących własność Skarbu Państwa – Nadleśnictwo Runowo, Leśnictwo Witosław, na działce ewidencyjnej nr 3281/8, oddział leśny 281m;
- 4) użytk ekologiczny „Raj 4” – teren trwale zabagniony z zadrzewieniem brzozy brodawkowatej oraz dębu szypułkowego we wsi Rajgród o pow. 2,65 ha, występuje na gruntach stanowiących własność Skarbu Państwa – Nadleśnictwo Runowo, Leśnictwo Witosław, na działce ewidencyjnej nr 3283/4, oddział leśny 283g;
- 5) użytk ekologiczny „Mostek” – bagno z zadrzewieniem olchy czarnej oraz wierzby kruchej we wsi Witosław o pow. 1,1 ha, występuje na gruntach stanowiących własność Skarbu Państwa – Nadleśnictwo Runowo, Leśnictwo Witosław, na działce ewidencyjnej nr 3294/3, oddział leśny 293a;
- 6) użytk ekologiczny „Białe Błota” – bagno z zadrzewieniem brzozy brodawkowatej, olchy czarnej oraz sosny pospolitej we wsi Witosław o pow. 1,62 ha, występuje na gruntach stanowiących własność Skarbu Państwa – Nadleśnictwo Runowo, Leśnictwo Witosław, na działce ewidencyjnej nr 3296, oddział leśny 296b;
- 7) użytk ekologiczny „Witosławek” - bagno z zadrzewieniem olchy czarnej we wsi Witosław o pow. 4,52 ha, występuje na gruntach stanowiących własność Skarbu Państwa – Nadleśnictwo Runowo, Leśnictwo Witosław, na działce ewidencyjnej nr 3298, oddział leśny 298d;

- 8) użytek ekologiczny „Deszczownia” – bagno z zadrzewieniem dębu szypułkowego, brzozy brodawkowatej, olchy czarnej oraz wierzby kruchej we wsi Orle o pow. 1,80 ha, występuje na gruntach stanowiących własność Skarbu Państwa - Nadleśnictwo Runowo, Leśnictwo Witosław, na działce ewidencyjnej nr 3299/1, oddział leśny 299g;
- 9) użytek ekologiczny „Stok” – bagno z zadrzewieniem olchy czarnej we wsi Orle o pow. 0,45 ha, występuje na gruntach stanowiących własność Skarbu Państwa – Nadleśnictwo Runowo, Leśnictwo Witosław, na działce ewidencyjnej nr 3288/1, oddział leśny 288x;
- 10) użytek ekologiczny „Dęby” – bagno z zadrzewieniem olchy czarnej, topoli osiki oraz wierzby kruchej we wsi Wyrza o pow. 2,0 ha, występuje na gruntach stanowiących własność Skarbu Państwa – Nadleśnictwo Runowo, Leśnictwo Witosław, na działce ewidencyjnej nr 3308/1, oddział leśny 307b;
- 11) użytek ekologiczny „Jeleń” – bagno z zadrzewieniem olchy czarnej oraz wierzby kruchej we wsi Wyrza o pow. 0,98 ha, występuje na gruntach stanowiących własność Skarbu Państwa – Nadleśnictwo Runowo, Leśnictwo Witosław, na działce ewidencyjnej nr 3308/2, oddział leśny 307i;
- 12) użytek ekologiczny „Janowo Młyn” – bagna z zadrzewieniem olchy czarnej oraz wierzby kruchej we wsi Wyrza o pow. 14,23 ha, występuje na gruntach stanowiących własność Skarbu Państwa – Nadleśnictwo Runowo, Leśnictwo Witosław, na działkach ewidencyjnych nr 3310, 3311/2, 3311/3, 3312/2, 3312/3, oddziały leśne 310f, 311o, 311p, 312h, 312i;
- 13) użytek ekologiczny „Wawrzynkowy” – bagna z zadrzewieniem olchy czarnej, jesionu wyniosłego, brzozy brodawkowatej, wierzby kruchej oraz występowaniem warzynka wilczełyko we wsi Wiele o pow. 6,58 ha, występuje na gruntach stanowiących własność Skarbu Państwa – Nadleśnictwo Runowo, Leśnictwo Drzewianowo, na działkach ewidencyjnych nr 3214/2, 3215/2, oddziały leśne 214i, 215g;
- 14) użytek ekologiczny „Przy Krzyżówce” – bagno z zadrzewieniem olchy czarnej oraz brzozy brodawkowatej we wsi Wiele o pow. 2,86 ha, występuje na gruntach stanowiących własność Skarbu Państwa – Nadleśnictwo Runowo, Leśnictwo Drzewianowo, na działce ewidencyjnej nr 3216, oddział leśny 216k;
- 15) użytek ekologiczny „Torfowy” – bagno z zadrzewieniem brzozy brodawkowatej, topoli osiki oraz wierzby kruchej we wsi Wiele o pow. 0,98 ha, występuje na gruntach stanowiących własność Skarbu Państwa – Nadleśnictwo Runowo, Leśnictwo Drzewianowo, na działce ewidencyjnej nr 3228, oddział leśny 228a,
- 16) użytek ekologiczny „Suchy Staw” – bagno z zadrzewieniem olchy czarnej oraz wierzby kruchej we wsi Wiele o pow. 0,52 ha, występuje na gruntach stanowiących własność Skarbu Państwa – Nadleśnictwo Runowo, Leśnictwo Dąbrowice, na działce ewidencyjnej nr 3217, oddział leśny 217i;
- 17) użytek ekologiczny „Widlakowe Bagno” – teren trwale zabagniony z zadrzewieniem brzozy brodawkowatej, sosny pospolitej, dębu szypułkowego oraz buka zwyczajnego we wsi Wiele o pow. 1,66 ha, występuje na gruntach stanowiących własność Skarbu Państwa – Nadleśnictwo Runowo, Leśnictwo Dąbrowice, na działce ewidencyjnej nr 3224, oddział leśny 224d;
- 18) użytek ekologiczny „Gęsie Błota” – bagno z zadrzewieniem wierzby kruchej we wsi Wiele o pow. 1,90 ha, występuje na gruntach stanowiących własność Skarbu Państwa – Nadleśnictwo Runowo, Leśnictwo Dąbrowice, na działce ewidencyjnej nr 3236, oddziały leśne 236g i 236h;
- 19) użytek ekologiczny „Wierzby Nadrzeczne 1” – bagno z zadrzewieniem olchy czarnej oraz wierzby kruchej we wsi Ostrowo o pow. 0,46 ha, występuje na gruntach stanowiących własność Skarbu Państwa – Nadleśnictwo Runowo, Leśnictwo Dąbrowice, na działce ewidencyjnej nr 3242/9, oddział leśny 242i;
- 20) użytek ekologiczny „Wierzby Nadrzeczne” – bagno z zadrzewieniem wierzby kruchej we wsi Ostrowo o pow. 1,67 ha, występuje na gruntach stanowiących własność Skarbu Państwa – Nadleśnictwo Runowo, Leśnictwo Dąbrowice, na działce ewidencyjnej nr 3242/9, oddział leśny 242j;
- 21) użytek ekologiczny „Pod Drażnem” – bagno z zadrzewieniem olchy czarnej oraz wierzby kruchej we wsi Ostrowo o pow. 5,77 ha, występuje na gruntach stanowiących własność Skarbu Państwa – Nadleśnictwo Runowo, Leśnictwo Drzewianowo, na działce ewidencyjnej nr 3249/4, oddział leśny 249Ad;
- 22) użytek ekologiczny „Na Skarpie” – bagno z zadrzewieniem olchy czarnej, brzozy brodawkowatej, wierzby kruchej, robinii akacjowej oraz topoli osiki we wsi Samsiecznynek o pow. 1,04 ha, występuje na

gruntach stanowiących własność Skarbu Państwa – Nadleśnictwo Runowo, Leśnictwo Drzewianowo, na działce ewidencyjnej nr 3256/2, oddział leśny 256h;

23) użytek ekologiczny „Żurawiowy” – bagna z zadrzewieniem olchy czarnej, brzozy brodawkowatej oraz wierzby kruchej we wsi Ostrowo o pow. 4,96 ha, występuje na gruntach stanowiących własność Skarbu Państwa – Nadleśnictwo Runowo, Leśnictwo Drzewianowo, na działkach ewidencyjnych nr 3252/2, 3253/2, 3254/2, oddziały leśne 252a, 253a, 254a.

§ 2. Opis przebiegu granic użytków w postaci współrzędnych geograficznych punktów skrajnych granicy przedstawiony został w załączniku nr 1 do uchwały.

§ 3. Granice użytków przedstawiają mapy, stanowiące załącznik nr 2 do uchwały.

§ 4. 1. W odniesieniu do użytków ekologicznych ustanawia się następujące zakazy:

- 1) niszczenia, uszkodzenia lub przekształcania obszaru;
- 2) wykonywania prac ziemnych trwale zniekształcających rzeźbę terenu, z wyjątkiem prac związanych z zabezpieczeniem przeciwsztormowym lub przeciwpowodziowym, albo budową, odbudową, utrzymywaniem, remontem lub naprawą urządzeń wodnych;
- 3) uszkodzenia i zanieczyszczenia gleby;
- 4) dokonywania zmian stosunków wodnych, jeżeli zmiany te nie służą ochronie przyrody albo racjonalnej gospodarce rolnej, leśnej, wodnej lub rybackiej;
- 5) likwidowania, zasypywania i przekształcania naturalnych zbiorników wodnych, starorzeczy oraz obszarów wodno-błotnych;
- 6) wylewania gnojowicy, z wyjątkiem nawożenia użytkowanych gruntów rolnych;
- 7) zmiany sposobu użytkowania ziemi;
- 8) wydobywania do celów gospodarczych skał, w tym torfu, oraz skamieniałości, w tym kopalnych szczątków roślin i zwierząt, a także minerałów i bursztynu;
- 9) umyślnego zabijania dziko występujących zwierząt, niszczenia nor, legowisk zwierzęcych oraz tarlisk i złożonej ikry, z wyjątkiem amatorskiego polowu ryb oraz wykonywania czynności związanych z racjonalną gospodarką rolną, leśną, rybacką i łowiecką;
- 10) zbioru, niszczenia, uszkodzenia roślin i grzybów na obszarach użytków ekologicznych, utworzonych w celu ochrony stanowisk, siedlisk lub ostoi roślin i grzybów chronionych;
- 11) umieszczania tablic reklamowych;

2. Zakazy, o których mowa w ust. 1, nie dotyczą:

- 1) prac wykonywanych na potrzeby ochrony przyrody po uzgodnieniu z organem ustanawiającym daną formę ochrony przyrody;
- 2) realizacji inwestycji celu publicznego w przypadku braku rozwiązań alternatywnych, po uzgodnieniu z organem ustanawiającym daną formę ochrony przyrody;
- 3) zadań z zakresu obronności kraju w przypadku zagrożenia bezpieczeństwa państwa;
- 4) likwidowania zagrożeń bezpieczeństwa publicznego i prowadzenia akcji ratowniczych.

§ 5. Nadzór nad użytkami ekologicznymi sprawuje Nadleśnictwo Runowo.

§ 6. Wykonanie uchwały powierza się Burmistrzowi Miasta i Gminy Mrocza.

§ 7. Uchwała wchodzi w życie po upływie 14 dni od dnia ogłoszenia w Dzienniku Urzędowym Województwa Kujawsko-Pomorskiego.

Przewodniczący  
Rady Miejskiej  
Jarosław Odrobiński

Załącznik Nr 1 do uchwały Nr LI/431/2022  
Rady Miejskiej w Mroczy  
z dnia 30 września 2022 r.

Współrzędne podane w układzie PL-1992

L.p.	Nazwa	Leśnictwo	Oddział leśny	Nr wierzchołka	X	Y	Uwagi
1	Raj	Witosław	281 r	1	601619.33	397087.59	
1	Raj	Witosław	281 r	2	601621.14	396969.32	
1	Raj	Witosław	281 r	3	601637.65	396962.58	
1	Raj	Witosław	281 r	4	601641.02	396978.88	
1	Raj	Witosław	281 r	5	601653.55	397039.46	
1	Raj	Witosław	281 r	6	601684.0	397068.17	
1	Raj	Witosław	281 r	7	601686.94	397159.46	
1	Raj	Witosław	281 r	8	601691.97	397203.42	
1	Raj	Witosław	281 r	9	601685.2	397205.91	
1	Raj	Witosław	281 r	10	601646.76	397073.72	
1	Raj	Witosław	281 r	11	601619.33	397087.59	
2	Raj 2	Witosław	281 t, 281 k	1	601735.04	396893.61	
2	Raj 2	Witosław	281 t, 281 k	2	601684.9	396874.02	
2	Raj 2	Witosław	281 t, 281 k	3	601731.3	396826.96	
2	Raj 2	Witosław	281 t, 281 k	4	601757.46	396846.18	
2	Raj 2	Witosław	281 t, 281 k	5	601763.28	396871.2	
2	Raj 2	Witosław	281 t, 281 k	6	601735.04	396893.61	
3	Raj 3	Witosław	281 m	1	601679.27	396718.06	
3	Raj 3	Witosław	281 m	2	601722.58	396711.75	
3	Raj 3	Witosław	281 m	3	601723.3	396715.83	
3	Raj 3	Witosław	281 m	4	601744.89	396751.41	
3	Raj 3	Witosław	281 m	5	601726.69	396781.62	
3	Raj 3	Witosław	281 m	6	601684.85	396743.33	
3	Raj 3	Witosław	281 m	7	601679.27	396718.06	
4	Raj 4	Witosław	283 g	1	601408.66	396009.17	
4	Raj 4	Witosław	283 g	2	601411.14	395998.32	
4	Raj 4	Witosław	283 g	3	601422.15	395997.67	
4	Raj 4	Witosław	283 g	4	601469.47	396098.97	
4	Raj 4	Witosław	283 g	5	601543.08	396256.51	
4	Raj 4	Witosław	283 g	6	601545.39	396261.47	
4	Raj 4	Witosław	283 g	7	601573.48	396321.6	
4	Raj 4	Witosław	283 g	8	601612.82	396405.82	
4	Raj 4	Witosław	283 g	9	601627.79	396437.88	
4	Raj 4	Witosław	283 g	10	601540.36	396456.26	
4	Raj 4	Witosław	283 g	11	601490.15	396401.22	
4	Raj 4	Witosław	283 g	12	601509.02	396371.87	
4	Raj 4	Witosław	283 g	13	601498.5	396357.81	
4	Raj 4	Witosław	283 g	14	601489.91	396312.41	
4	Raj 4	Witosław	283 g	15	601456.76	396272.14	
4	Raj 4	Witosław	283 g	16	601457.53	396269.81	
4	Raj 4	Witosław	283 g	17	601467.41	396239.83	
4	Raj 4	Witosław	283 g	18	601476.6	396175.94	

4	Raj 4	Witosław	283 g	19	601461.17	396130.96	
4	Raj 4	Witosław	283 g	20	601445.5	396125.43	
4	Raj 4	Witosław	283 g	21	601426.73	396104.82	
4	Raj 4	Witosław	283 g	22	601417.11	396094.27	
4	Raj 4	Witosław	283 g	23	601423.68	396058.93	
4	Raj 4	Witosław	283 g	24	601408.66	396009.17	
5	Mostek	Witosław	293 a	1	600545.4	399255.06	
5	Mostek	Witosław	293 a	2	600554.14	399234.29	
5	Mostek	Witosław	293 a	3	600581.66	399219.38	
5	Mostek	Witosław	293 a	4	600584.41	399217.88	
5	Mostek	Witosław	293 a	5	600586.28	399216.86	
5	Mostek	Witosław	293 a	6	600607.75	399205.24	
5	Mostek	Witosław	293 a	7	600620.74	399216.35	
5	Mostek	Witosław	293 a	8	600622.38	399217.75	
5	Mostek	Witosław	293 a	9	600628.27	399221.78	
5	Mostek	Witosław	293 a	10	600648.33	399217.95	
5	Mostek	Witosław	293 a	11	600681.53	399188.38	
5	Mostek	Witosław	293 a	12	600698.56	399173.22	
5	Mostek	Witosław	293 a	13	600740.09	399136.23	
5	Mostek	Witosław	293 a	14	600761.76	399137.94	
5	Mostek	Witosław	293 a	15	600770.85	399137.16	
5	Mostek	Witosław	293 a	16	600782.57	399136.16	
5	Mostek	Witosław	293 a	17	600836.75	399131.51	
5	Mostek	Witosław	293 a	18	600840.5	399170.12	
5	Mostek	Witosław	293 a	19	600780.45	399190.38	
5	Mostek	Witosław	293 a	20	600709.71	399201.65	
5	Mostek	Witosław	293 a	21	600663.53	399231.37	
5	Mostek	Witosław	293 a	22	600641.14	399235.01	
5	Mostek	Witosław	293 a	23	600608.92	399241.03	
5	Mostek	Witosław	293 a	24	600545.4	399255.06	
6	Białe Błota	Witosław	296 b	1	599484.74	399610.4	
6	Białe Błota	Witosław	296 b	2	599522.2	399570.82	
6	Białe Błota	Witosław	296 b	3	599580.65	399615.67	
6	Białe Błota	Witosław	296 b	4	599611.98	399615.88	
6	Białe Błota	Witosław	296 b	5	599648.37	399653.6	
6	Białe Błota	Witosław	296 b	6	599664.44	399670.45	
6	Białe Błota	Witosław	296 b	7	599637.07	399733.37	
6	Białe Błota	Witosław	296 b	8	599584.14	399752.85	
6	Białe Błota	Witosław	296 b	9	599557.75	399732.92	
6	Białe Błota	Witosław	296 b	10	599543.15	399673.15	
6	Białe Błota	Witosław	296 b	11	599496.0	399643.65	
6	Białe Błota	Witosław	296 b	12	599484.74	399610.4	
7	Witosławek	Witosław	298 d	1	598604.83	398531.02	
7	Witosławek	Witosław	298 d	2	598659.63	398497.67	
7	Witosławek	Witosław	298 d	3	598683.6	398485.06	
7	Witosławek	Witosław	298 d	4	598708.83	398458.84	
7	Witosławek	Witosław	298 d	5	598760.11	398440.11	
7	Witosławek	Witosław	298 d	6	598798.89	398472.56	

7	Witosławek	Witosław	298 d	7	598836.79	398504.95	
7	Witosławek	Witosław	298 d	8	598872.65	398693.77	
7	Witosławek	Witosław	298 d	9	598787.71	398714.84	
7	Witosławek	Witosław	298 d	10	598685.53	398663.46	
7	Witosławek	Witosław	298 d	11	598604.83	398531.02	
8	Deszczownia	Witosław	299 g	1	598961.91	400781.71	
8	Deszczownia	Witosław	299 g	2	598971.81	400696.66	
8	Deszczownia	Witosław	299 g	3	598996.94	400701.77	
8	Deszczownia	Witosław	299 g	4	599062.35	400740.84	
8	Deszczownia	Witosław	299 g	5	599090.47	400754.45	
8	Deszczownia	Witosław	299 g	6	599144.03	400753.64	
8	Deszczownia	Witosław	299 g	7	599164.27	400782.68	
8	Deszczownia	Witosław	299 g	8	599159.07	400809.72	
8	Deszczownia	Witosław	299 g	9	599135.73	400840.54	
8	Deszczownia	Witosław	299 g	10	599088.5	400846.12	
8	Deszczownia	Witosław	299 g	11	599041.76	400839.98	
8	Deszczownia	Witosław	299 g	12	599015.53	400814.05	
8	Deszczownia	Witosław	299 g	13	598990.33	400789.14	
8	Deszczownia	Witosław	299 g	14	598961.91	400781.71	
9	Stok	Witosław	288 x	1	600424.86	401200.44	
9	Stok	Witosław	288 x	2	600487.03	401231.89	
9	Stok	Witosław	288 x	3	600537.07	401287.21	
9	Stok	Witosław	288 x	4	600510.94	401307.42	
9	Stok	Witosław	288 x	5	600481.84	401291.47	
9	Stok	Witosław	288 x	6	600442.36	401251.42	
9	Stok	Witosław	288 x	7	600424.86	401200.44	
10	Dęby	Witosław	307 b	1	596527.31	400890.71	
10	Dęby	Witosław	307 b	2	596544.19	400860.36	
10	Dęby	Witosław	307 b	3	596540.46	400846.69	
10	Dęby	Witosław	307 b	4	596551.25	400824.69	
10	Dęby	Witosław	307 b	5	596561.57	400824.65	
10	Dęby	Witosław	307 b	6	596564.35	400782.98	
10	Dęby	Witosław	307 b	7	596592.31	400749.31	
10	Dęby	Witosław	307 b	8	596644.57	400721.31	
10	Dęby	Witosław	307 b	9	596677.28	400812.46	
10	Dęby	Witosław	307 b	10	596687.18	400852.6	
10	Dęby	Witosław	307 b	11	596691.16	400872.51	
10	Dęby	Witosław	307 b	12	596667.48	400872.79	
10	Dęby	Witosław	307 b	13	596654.82	400871.0	
10	Dęby	Witosław	307 b	14	596648.44	400879.0	
10	Dęby	Witosław	307 b	15	596595.58	400872.31	
10	Dęby	Witosław	307 b	16	596578.23	400880.07	
10	Dęby	Witosław	307 b	17	596575.89	400898.44	
10	Dęby	Witosław	307 b	18	596583.67	400914.09	
10	Dęby	Witosław	307 b	19	596607.59	400983.38	
10	Dęby	Witosław	307 b	20	596564.3	400986.87	
10	Dęby	Witosław	307 b	21	596569.65	400940.14	
10	Dęby	Witosław	307 b	22	596551.7	400927.13	

10	Dęby	Witosław	307 b	23	596543.32	400921.37	
10	Dęby	Witosław	307 b	24	596527.31	400890.71	
11	Jeleń	Witosław	307 i	1	596121.57	400731.24	
11	Jeleń	Witosław	307 i	2	596123.53	400714.39	
11	Jeleń	Witosław	307 i	3	596125.18	400693.88	
11	Jeleń	Witosław	307 i	4	596160.48	400689.44	
11	Jeleń	Witosław	307 i	5	596183.23	400688.17	
11	Jeleń	Witosław	307 i	6	596213.89	400642.46	
11	Jeleń	Witosław	307 i	7	596263.59	400649.25	
11	Jeleń	Witosław	307 i	8	596277.49	400679.99	
11	Jeleń	Witosław	307 i	9	596295.45	400684.02	
11	Jeleń	Witosław	307 i	10	596297.58	400695.5	
11	Jeleń	Witosław	307 i	11	596297.55	400695.5	
11	Jeleń	Witosław	307 i	12	596267.0	400690.18	
11	Jeleń	Witosław	307 i	13	596237.64	400693.83	
11	Jeleń	Witosław	307 i	14	596218.43	400702.19	
11	Jeleń	Witosław	307 i	15	596194.19	400712.73	
11	Jeleń	Witosław	307 i	16	596187.51	400756.53	
11	Jeleń	Witosław	307 i	17	596165.84	400760.7	
11	Jeleń	Witosław	307 i	18	596161.8	400797.72	
11	Jeleń	Witosław	307 i	19	596140.67	400804.8	
11	Jeleń	Witosław	307 i	20	596121.57	400731.24	
12	Janowo Młyn	Witosław	310 f, 311 o, 312 h	1	594981.3	400533.56	Część 1
12	Janowo Młyn	Witosław	310 f, 311 o, 312 h	2	594985.95	400523.84	Część 1
12	Janowo Młyn	Witosław	310 f, 311 o, 312 h	3	594997.47	400514.84	Część 1
12	Janowo Młyn	Witosław	310 f, 311 o, 312 h	4	594998.75	400507.0	Część 1
12	Janowo Młyn	Witosław	310 f, 311 o, 312 h	5	594994.05	400496.5	Część 1
12	Janowo Młyn	Witosław	310 f, 311 o, 312 h	6	595000.43	400482.12	Część 1
12	Janowo Młyn	Witosław	310 f, 311 o, 312 h	7	595025.6	400467.52	Część 1
12	Janowo Młyn	Witosław	310 f, 311 o, 312 h	8	595062.64	400433.95	Część 1
12	Janowo Młyn	Witosław	310 f, 311 o, 312 h	9	595069.32	400420.7	Część 1
12	Janowo Młyn	Witosław	310 f, 311 o, 312 h	10	595081.33	400412.74	Część 1
12	Janowo Młyn	Witosław	310 f, 311 o, 312 h	11	595098.65	400367.78	Część 1
12	Janowo Młyn	Witosław	310 f, 311 o, 312 h	12	595093.1	400326.24	Część 1
12	Janowo Młyn	Witosław	310 f, 311 o, 312 h	13	595076.61	400292.5	Część 1
12	Janowo Młyn	Witosław	310 f, 311 o, 312 h	14	595076.4	400243.07	Część 1
12	Janowo Młyn	Witosław	310 f, 311 o, 312 h	15	595083.18	400213.99	Część 1
12	Janowo Młyn	Witosław	310 f, 311 o, 312 h	16	595071.95	400197.18	Część 1
12	Janowo Młyn	Witosław	310 f, 311 o, 312 h	17	595074.29	400180.65	Część 1
12	Janowo Młyn	Witosław	310 f, 311 o, 312 h	18	595026.51	400120.3	Część 1
12	Janowo Młyn	Witosław	310 f, 311 o, 312 h	19	595022.89	400106.31	Część 1
12	Janowo Młyn	Witosław	310 f, 311 o, 312 h	20	595052.99	400097.12	Część 1
12	Janowo Młyn	Witosław	310 f, 311 o, 312 h	21	595056.69	400080.0	Część 1
12	Janowo Młyn	Witosław	310 f, 311 o, 312 h	22	595036.37	400019.25	Część 1
12	Janowo Młyn	Witosław	310 f, 311 o, 312 h	23	595036.71	399992.97	Część 1
12	Janowo Młyn	Witosław	310 f, 311 o, 312 h	24	595063.55	399950.79	Część 1
12	Janowo Młyn	Witosław	310 f, 311 o, 312 h	25	595078.69	399863.22	Część 1
12	Janowo Młyn	Witosław	310 f, 311 o, 312 h	26	595071.57	399849.97	Część 1

12	Janowo Młyn	Witosław	310 f, 311 o, 312 h	27	595071.51	399803.69	Część 1
12	Janowo Młyn	Witosław	310 f, 311 o, 312 h	28	595100.22	399755.4	Część 1
12	Janowo Młyn	Witosław	310 f, 311 o, 312 h	29	595123.8	399725.44	Część 1
12	Janowo Młyn	Witosław	310 f, 311 o, 312 h	30	595135.55	399695.22	Część 1
12	Janowo Młyn	Witosław	310 f, 311 o, 312 h	31	595159.34	399617.53	Część 1
12	Janowo Młyn	Witosław	310 f, 311 o, 312 h	32	595169.48	399606.34	Część 1
12	Janowo Młyn	Witosław	310 f, 311 o, 312 h	33	595189.13	399599.7	Część 1
12	Janowo Młyn	Witosław	310 f, 311 o, 312 h	34	595177.31	399619.48	Część 1
12	Janowo Młyn	Witosław	310 f, 311 o, 312 h	35	595162.71	399667.7	Część 1
12	Janowo Młyn	Witosław	310 f, 311 o, 312 h	36	595161.19	399691.99	Część 1
12	Janowo Młyn	Witosław	310 f, 311 o, 312 h	37	595165.9	399726.08	Część 1
12	Janowo Młyn	Witosław	310 f, 311 o, 312 h	38	595160.13	399758.11	Część 1
12	Janowo Młyn	Witosław	310 f, 311 o, 312 h	39	595186.52	399788.07	Część 1
12	Janowo Młyn	Witosław	310 f, 311 o, 312 h	40	595159.9	399849.12	Część 1
12	Janowo Młyn	Witosław	310 f, 311 o, 312 h	41	595149.74	399872.42	Część 1
12	Janowo Młyn	Witosław	310 f, 311 o, 312 h	42	595152.95	399909.23	Część 1
12	Janowo Młyn	Witosław	310 f, 311 o, 312 h	43	595176.81	399928.74	Część 1
12	Janowo Młyn	Witosław	310 f, 311 o, 312 h	44	595171.91	399966.42	Część 1
12	Janowo Młyn	Witosław	310 f, 311 o, 312 h	45	595158.9	399973.01	Część 1
12	Janowo Młyn	Witosław	310 f, 311 o, 312 h	46	595137.33	400064.46	Część 1
12	Janowo Młyn	Witosław	310 f, 311 o, 312 h	47	595125.49	400071.79	Część 1
12	Janowo Młyn	Witosław	310 f, 311 o, 312 h	48	595118.21	400076.29	Część 1
12	Janowo Młyn	Witosław	310 f, 311 o, 312 h	49	595114.81	400086.58	Część 1
12	Janowo Młyn	Witosław	310 f, 311 o, 312 h	50	595113.6	400090.24	Część 1
12	Janowo Młyn	Witosław	310 f, 311 o, 312 h	51	595123.79	400126.82	Część 1
12	Janowo Młyn	Witosław	310 f, 311 o, 312 h	52	595139.76	400135.36	Część 1
12	Janowo Młyn	Witosław	310 f, 311 o, 312 h	53	595136.91	400155.13	Część 1
12	Janowo Młyn	Witosław	310 f, 311 o, 312 h	54	595114.29	400177.86	Część 1
12	Janowo Młyn	Witosław	310 f, 311 o, 312 h	55	595111.52	400202.74	Część 1
12	Janowo Młyn	Witosław	310 f, 311 o, 312 h	56	595126.36	400218.44	Część 1
12	Janowo Młyn	Witosław	310 f, 311 o, 312 h	57	595150.73	400244.22	Część 1
12	Janowo Młyn	Witosław	310 f, 311 o, 312 h	58	595151.23	400247.45	Część 1
12	Janowo Młyn	Witosław	310 f, 311 o, 312 h	59	595160.83	400309.35	Część 1
12	Janowo Młyn	Witosław	310 f, 311 o, 312 h	60	595127.68	400324.49	Część 1
12	Janowo Młyn	Witosław	310 f, 311 o, 312 h	61	595121.66	400338.66	Część 1
12	Janowo Młyn	Witosław	310 f, 311 o, 312 h	62	595124.67	400350.65	Część 1
12	Janowo Młyn	Witosław	310 f, 311 o, 312 h	63	595165.0	400384.15	Część 1
12	Janowo Młyn	Witosław	310 f, 311 o, 312 h	64	595165.07	400409.84	Część 1
12	Janowo Młyn	Witosław	310 f, 311 o, 312 h	65	595138.77	400443.48	Część 1
12	Janowo Młyn	Witosław	310 f, 311 o, 312 h	66	595118.06	400469.96	Część 1
12	Janowo Młyn	Witosław	310 f, 311 o, 312 h	67	595118.0	400470.04	Część 1
12	Janowo Młyn	Witosław	310 f, 311 o, 312 h	68	595133.35	400564.85	Część 1
12	Janowo Młyn	Witosław	310 f, 311 o, 312 h	69	595135.24	400576.55	Część 1
12	Janowo Młyn	Witosław	310 f, 311 o, 312 h	70	595079.04	400613.17	Część 1
12	Janowo Młyn	Witosław	310 f, 311 o, 312 h	71	595071.81	400633.74	Część 1
12	Janowo Młyn	Witosław	310 f, 311 o, 312 h	72	595066.65	400648.43	Część 1
12	Janowo Młyn	Witosław	310 f, 311 o, 312 h	73	595070.52	400695.54	Część 1
12	Janowo Młyn	Witosław	310 f, 311 o, 312 h	74	595090.34	400718.27	Część 1

12	Janowo Młyn	Witosław	310 f, 311 o, 312 h	75	595154.86	400745.98	Część 1
12	Janowo Młyn	Witosław	310 f, 311 o, 312 h	76	595163.85	400749.84	Część 1
12	Janowo Młyn	Witosław	310 f, 311 o, 312 h	77	595171.28	400766.63	Część 1
12	Janowo Młyn	Witosław	310 f, 311 o, 312 h	78	595193.21	400816.22	Część 1
12	Janowo Młyn	Witosław	310 f, 311 o, 312 h	79	595216.21	400816.45	Część 1
12	Janowo Młyn	Witosław	310 f, 311 o, 312 h	80	595225.66	400860.21	Część 1
12	Janowo Młyn	Witosław	310 f, 311 o, 312 h	81	595241.97	400879.87	Część 1
12	Janowo Młyn	Witosław	310 f, 311 o, 312 h	82	595274.47	400908.95	Część 1
12	Janowo Młyn	Witosław	310 f, 311 o, 312 h	83	595281.86	400924.25	Część 1
12	Janowo Młyn	Witosław	310 f, 311 o, 312 h	84	595318.97	401001.06	Część 1
12	Janowo Młyn	Witosław	310 f, 311 o, 312 h	85	595340.05	401006.39	Część 1
12	Janowo Młyn	Witosław	310 f, 311 o, 312 h	86	595339.69	401019.0	Część 1
12	Janowo Młyn	Witosław	310 f, 311 o, 312 h	87	595310.45	401035.05	Część 1
12	Janowo Młyn	Witosław	310 f, 311 o, 312 h	88	595315.05	401050.37	Część 1
12	Janowo Młyn	Witosław	310 f, 311 o, 312 h	89	595297.37	401033.04	Część 1
12	Janowo Młyn	Witosław	310 f, 311 o, 312 h	90	595285.75	401003.0	Część 1
12	Janowo Młyn	Witosław	310 f, 311 o, 312 h	91	595285.93	400991.44	Część 1
12	Janowo Młyn	Witosław	310 f, 311 o, 312 h	92	595277.5	400974.21	Część 1
12	Janowo Młyn	Witosław	310 f, 311 o, 312 h	93	595258.77	400967.89	Część 1
12	Janowo Młyn	Witosław	310 f, 311 o, 312 h	94	595241.57	400959.0	Część 1
12	Janowo Młyn	Witosław	310 f, 311 o, 312 h	95	595229.59	400938.17	Część 1
12	Janowo Młyn	Witosław	310 f, 311 o, 312 h	96	595232.0	400920.47	Część 1
12	Janowo Młyn	Witosław	310 f, 311 o, 312 h	97	595227.01	400913.09	Część 1
12	Janowo Młyn	Witosław	310 f, 311 o, 312 h	98	595210.11	400905.01	Część 1
12	Janowo Młyn	Witosław	310 f, 311 o, 312 h	99	595197.78	400890.54	Część 1
12	Janowo Młyn	Witosław	310 f, 311 o, 312 h	100	595173.81	400851.1	Część 1
12	Janowo Młyn	Witosław	310 f, 311 o, 312 h	101	595143.43	400823.14	Część 1
12	Janowo Młyn	Witosław	310 f, 311 o, 312 h	102	595137.49	400783.56	Część 1
12	Janowo Młyn	Witosław	310 f, 311 o, 312 h	103	595126.7	400775.01	Część 1
12	Janowo Młyn	Witosław	310 f, 311 o, 312 h	104	595111.62	400764.12	Część 1
12	Janowo Młyn	Witosław	310 f, 311 o, 312 h	105	595102.38	400741.99	Część 1
12	Janowo Młyn	Witosław	310 f, 311 o, 312 h	106	595083.32	400726.44	Część 1
12	Janowo Młyn	Witosław	310 f, 311 o, 312 h	107	595078.84	400714.52	Część 1
12	Janowo Młyn	Witosław	310 f, 311 o, 312 h	108	595050.89	400701.04	Część 1
12	Janowo Młyn	Witosław	310 f, 311 o, 312 h	109	595043.28	400691.47	Część 1
12	Janowo Młyn	Witosław	310 f, 311 o, 312 h	110	595061.23	400687.44	Część 1
12	Janowo Młyn	Witosław	310 f, 311 o, 312 h	111	594989.66	400563.6	Część 1
12	Janowo Młyn	Witosław	310 f, 311 o, 312 h	112	594990.73	400544.4	Część 1
12	Janowo Młyn	Witosław	310 f, 311 o, 312 h	113	594982.9	400538.38	Część 1
12	Janowo Młyn	Witosław	310 f, 311 o, 312 h	114	594981.3	400533.56	Część 1
12	Janowo Młyn	Witosław	311 p, 312 i	1	594957.78	400513.55	Część 2
12	Janowo Młyn	Witosław	311 p, 312 i	2	594995.49	400445.91	Część 2
12	Janowo Młyn	Witosław	311 p, 312 i	3	594998.84	400268.63	Część 2
12	Janowo Młyn	Witosław	311 p, 312 i	4	595003.41	400209.22	Część 2
12	Janowo Młyn	Witosław	311 p, 312 i	5	594964.31	400217.36	Część 2
12	Janowo Młyn	Witosław	311 p, 312 i	6	594978.32	400118.87	Część 2
12	Janowo Młyn	Witosław	311 p, 312 i	7	595000.41	400120.47	Część 2
12	Janowo Młyn	Witosław	311 p, 312 i	8	595004.16	400085.81	Część 2

12	Janowo Młyn	Witosław	311 p, 312 i	9	595004.84	400061.39	Część 2
12	Janowo Młyn	Witosław	311 p, 312 i	10	594997.13	400040.11	Część 2
12	Janowo Młyn	Witosław	311 p, 312 i	11	595003.47	400038.81	Część 2
12	Janowo Młyn	Witosław	311 p, 312 i	12	595024.91	399925.43	Część 2
12	Janowo Młyn	Witosław	311 p, 312 i	13	595032.47	399823.26	Część 2
12	Janowo Młyn	Witosław	311 p, 312 i	14	595052.22	399692.63	Część 2
12	Janowo Młyn	Witosław	311 p, 312 i	15	595141.08	399628.51	Część 2
12	Janowo Młyn	Witosław	311 p, 312 i	16	595128.63	399676.64	Część 2
12	Janowo Młyn	Witosław	311 p, 312 i	17	595118.24	399706.5	Część 2
12	Janowo Młyn	Witosław	311 p, 312 i	18	595106.05	399730.02	Część 2
12	Janowo Młyn	Witosław	311 p, 312 i	19	595076.78	399771.38	Część 2
12	Janowo Młyn	Witosław	311 p, 312 i	20	595061.88	399803.45	Część 2
12	Janowo Młyn	Witosław	311 p, 312 i	21	595063.48	399855.71	Część 2
12	Janowo Młyn	Witosław	311 p, 312 i	22	595057.37	399921.92	Część 2
12	Janowo Młyn	Witosław	311 p, 312 i	23	595023.04	399985.7	Część 2
12	Janowo Młyn	Witosław	311 p, 312 i	24	595022.8	400022.02	Część 2
12	Janowo Młyn	Witosław	311 p, 312 i	25	595042.28	400081.83	Część 2
12	Janowo Młyn	Witosław	311 p, 312 i	26	595039.2	400087.75	Część 2
12	Janowo Młyn	Witosław	311 p, 312 i	27	595016.49	400096.12	Część 2
12	Janowo Młyn	Witosław	311 p, 312 i	28	595011.12	400106.69	Część 2
12	Janowo Młyn	Witosław	311 p, 312 i	29	595048.95	400205.15	Część 2
12	Janowo Młyn	Witosław	311 p, 312 i	30	595063.63	400217.02	Część 2
12	Janowo Młyn	Witosław	311 p, 312 i	31	595061.83	400243.27	Część 2
12	Janowo Młyn	Witosław	311 p, 312 i	32	595068.05	400292.76	Część 2
12	Janowo Młyn	Witosław	311 p, 312 i	33	595080.64	400325.89	Część 2
12	Janowo Młyn	Witosław	311 p, 312 i	34	595089.36	400368.21	Część 2
12	Janowo Młyn	Witosław	311 p, 312 i	35	595074.09	400403.44	Część 2
12	Janowo Młyn	Witosław	311 p, 312 i	36	595062.26	400415.1	Część 2
12	Janowo Młyn	Witosław	311 p, 312 i	37	595057.86	400426.87	Część 2
12	Janowo Młyn	Witosław	311 p, 312 i	38	595022.0	400460.01	Część 2
12	Janowo Młyn	Witosław	311 p, 312 i	39	594994.64	400475.01	Część 2
12	Janowo Młyn	Witosław	311 p, 312 i	40	594986.64	400495.5	Część 2
12	Janowo Młyn	Witosław	311 p, 312 i	41	594990.7	400507.59	Część 2
12	Janowo Młyn	Witosław	311 p, 312 i	42	594985.79	400514.63	Część 2
12	Janowo Młyn	Witosław	311 p, 312 i	43	594978.11	400518.69	Część 2
12	Janowo Młyn	Witosław	311 p, 312 i	44	594971.19	400531.43	Część 2
12	Janowo Młyn	Witosław	311 p, 312 i	45	594957.78	400513.55	Część 2
13	Wawrzynkowy	Drzewianowo	214 i, 215 g	1	601016.35	410033.91	
13	Wawrzynkowy	Drzewianowo	214 i, 215 g	2	601008.17	409928.95	
13	Wawrzynkowy	Drzewianowo	214 i, 215 g	3	601030.88	409926.65	
13	Wawrzynkowy	Drzewianowo	214 i, 215 g	4	601048.06	409969.77	
13	Wawrzynkowy	Drzewianowo	214 i, 215 g	5	601101.39	409955.78	
13	Wawrzynkowy	Drzewianowo	214 i, 215 g	6	601118.53	410008.53	
13	Wawrzynkowy	Drzewianowo	214 i, 215 g	7	601101.36	410037.61	
13	Wawrzynkowy	Drzewianowo	214 i, 215 g	8	601111.62	410074.56	
13	Wawrzynkowy	Drzewianowo	214 i, 215 g	9	601136.32	410096.74	
13	Wawrzynkowy	Drzewianowo	214 i, 215 g	10	601142.85	410114.59	
13	Wawrzynkowy	Drzewianowo	214 i, 215 g	11	601153.4	410115.66	

13	Wawrzynkowy	Drzewianowo	214 i, 215 g	12	601165.41	410108.54	
13	Wawrzynkowy	Drzewianowo	214 i, 215 g	13	601178.92	410072.55	
13	Wawrzynkowy	Drzewianowo	214 i, 215 g	14	601191.46	410054.82	
13	Wawrzynkowy	Drzewianowo	214 i, 215 g	15	601164.95	410046.58	
13	Wawrzynkowy	Drzewianowo	214 i, 215 g	16	601176.86	410015.84	
13	Wawrzynkowy	Drzewianowo	214 i, 215 g	17	601173.13	409994.97	
13	Wawrzynkowy	Drzewianowo	214 i, 215 g	18	601237.85	409978.9	
13	Wawrzynkowy	Drzewianowo	214 i, 215 g	19	601288.3	410009.61	
13	Wawrzynkowy	Drzewianowo	214 i, 215 g	20	601289.57	410036.04	
13	Wawrzynkowy	Drzewianowo	214 i, 215 g	21	601316.12	410049.23	
13	Wawrzynkowy	Drzewianowo	214 i, 215 g	22	601349.83	410015.69	
13	Wawrzynkowy	Drzewianowo	214 i, 215 g	23	601404.81	410021.35	
13	Wawrzynkowy	Drzewianowo	214 i, 215 g	24	601411.82	410022.07	
13	Wawrzynkowy	Drzewianowo	214 i, 215 g	25	601436.85	410059.68	
13	Wawrzynkowy	Drzewianowo	214 i, 215 g	26	601420.73	410067.86	
13	Wawrzynkowy	Drzewianowo	214 i, 215 g	27	601403.21	410054.23	
13	Wawrzynkowy	Drzewianowo	214 i, 215 g	28	601380.5	410074.5	
13	Wawrzynkowy	Drzewianowo	214 i, 215 g	29	601353.17	410078.4	
13	Wawrzynkowy	Drzewianowo	214 i, 215 g	30	601331.96	410097.39	
13	Wawrzynkowy	Drzewianowo	214 i, 215 g	31	601328.59	410135.91	
13	Wawrzynkowy	Drzewianowo	214 i, 215 g	32	601298.19	410156.76	
13	Wawrzynkowy	Drzewianowo	214 i, 215 g	33	601305.15	410187.07	
13	Wawrzynkowy	Drzewianowo	214 i, 215 g	34	601305.2	410187.3	
13	Wawrzynkowy	Drzewianowo	214 i, 215 g	35	601272.3	410179.55	
13	Wawrzynkowy	Drzewianowo	214 i, 215 g	36	601257.92	410176.17	
13	Wawrzynkowy	Drzewianowo	214 i, 215 g	37	601237.7	410186.54	
13	Wawrzynkowy	Drzewianowo	214 i, 215 g	38	601189.03	410165.9	
13	Wawrzynkowy	Drzewianowo	214 i, 215 g	39	601182.91	410183.7	
13	Wawrzynkowy	Drzewianowo	214 i, 215 g	40	601220.99	410209.23	
13	Wawrzynkowy	Drzewianowo	214 i, 215 g	41	601253.57	410272.6	
13	Wawrzynkowy	Drzewianowo	214 i, 215 g	42	601258.85	410282.86	
13	Wawrzynkowy	Drzewianowo	214 i, 215 g	43	601276.22	410285.99	
13	Wawrzynkowy	Drzewianowo	214 i, 215 g	44	601295.5	410289.46	
13	Wawrzynkowy	Drzewianowo	214 i, 215 g	45	601298.33	410314.72	
13	Wawrzynkowy	Drzewianowo	214 i, 215 g	46	601334.02	410336.48	
13	Wawrzynkowy	Drzewianowo	214 i, 215 g	47	601288.43	410346.97	
13	Wawrzynkowy	Drzewianowo	214 i, 215 g	48	601197.46	410304.14	
13	Wawrzynkowy	Drzewianowo	214 i, 215 g	49	601186.27	410278.44	
13	Wawrzynkowy	Drzewianowo	214 i, 215 g	50	601222.57	410293.32	
13	Wawrzynkowy	Drzewianowo	214 i, 215 g	51	601145.25	410199.71	
13	Wawrzynkowy	Drzewianowo	214 i, 215 g	52	601111.43	410200.65	
13	Wawrzynkowy	Drzewianowo	214 i, 215 g	53	601100.79	410166.73	
13	Wawrzynkowy	Drzewianowo	214 i, 215 g	54	601048.88	410143.19	
13	Wawrzynkowy	Drzewianowo	214 i, 215 g	55	601017.03	410102.66	
13	Wawrzynkowy	Drzewianowo	214 i, 215 g	56	601045.47	410060.99	
13	Wawrzynkowy	Drzewianowo	214 i, 215 g	57	601016.35	410033.91	
14	Przy Krzyżówce	Drzewianowo	216 k	1	600713.27	409634.97	
14	Przy Krzyżówce	Drzewianowo	216 k	2	600777.9	409566.77	

14	Przy Krzyżówce	Drzewianowo	216 k	3	600737.81	409501.62	
14	Przy Krzyżówce	Drzewianowo	216 k	4	600789.85	409489.34	
14	Przy Krzyżówce	Drzewianowo	216 k	5	600797.13	409487.62	
14	Przy Krzyżówce	Drzewianowo	216 k	6	600804.29	409499.97	
14	Przy Krzyżówce	Drzewianowo	216 k	7	600811.51	409512.41	
14	Przy Krzyżówce	Drzewianowo	216 k	8	600845.16	409532.43	
14	Przy Krzyżówce	Drzewianowo	216 k	9	600872.22	409544.28	
14	Przy Krzyżówce	Drzewianowo	216 k	10	600870.21	409603.38	
14	Przy Krzyżówce	Drzewianowo	216 k	11	600869.63	409629.85	
14	Przy Krzyżówce	Drzewianowo	216 k	12	600868.83	409666.33	
14	Przy Krzyżówce	Drzewianowo	216 k	13	600862.09	409685.33	
14	Przy Krzyżówce	Drzewianowo	216 k	14	600859.79	409716.07	
14	Przy Krzyżówce	Drzewianowo	216 k	15	600855.97	409767.29	
14	Przy Krzyżówce	Drzewianowo	216 k	16	600814.67	409747.54	
14	Przy Krzyżówce	Drzewianowo	216 k	17	600769.3	409748.88	
14	Przy Krzyżówce	Drzewianowo	216 k	18	600768.67	409747.98	
14	Przy Krzyżówce	Drzewianowo	216 k	19	600759.22	409710.26	
14	Przy Krzyżówce	Drzewianowo	216 k	20	600713.27	409634.97	
15	Torfowy	Drzewianowo	228 a	1	600239.15	409862.21	
15	Torfowy	Drzewianowo	228 a	2	600273.34	409843.19	
15	Torfowy	Drzewianowo	228 a	3	600289.44	409853.25	
15	Torfowy	Drzewianowo	228 a	4	600357.62	409886.01	
15	Torfowy	Drzewianowo	228 a	5	600346.4	409919.24	
15	Torfowy	Drzewianowo	228 a	6	600315.54	409949.04	
15	Torfowy	Drzewianowo	228 a	7	600269.79	409962.43	
15	Torfowy	Drzewianowo	228 a	8	600246.31	409942.45	
15	Torfowy	Drzewianowo	228 a	9	600239.15	409862.21	
16	Suchy Staw	Dąbrowice	217 l	1	600684.36	409418.27	
16	Suchy Staw	Dąbrowice	217 l	2	600731.07	409409.18	
16	Suchy Staw	Dąbrowice	217 l	3	600789.85	409489.34	
16	Suchy Staw	Dąbrowice	217 l	4	600737.81	409501.62	
16	Suchy Staw	Dąbrowice	217 l	5	600709.93	409456.99	
16	Suchy Staw	Dąbrowice	217 l	6	600690.75	409450.46	
16	Suchy Staw	Dąbrowice	217 l	7	600684.36	409418.27	
17	Widłakowe Bagno	Dąbrowice	224 d	1	600079.9	409044.79	
17	Widłakowe Bagno	Dąbrowice	224 d	2	600170.53	409090.62	
17	Widłakowe Bagno	Dąbrowice	224 d	3	600178.62	409161.04	
17	Widłakowe Bagno	Dąbrowice	224 d	4	600200.78	409215.53	
17	Widłakowe Bagno	Dąbrowice	224 d	5	600220.46	409252.36	
17	Widłakowe Bagno	Dąbrowice	224 d	6	600137.46	409271.29	
17	Widłakowe Bagno	Dąbrowice	224 d	7	600105.07	409143.82	
17	Widłakowe Bagno	Dąbrowice	224 d	8	600081.88	409052.58	
17	Widłakowe Bagno	Dąbrowice	224 d	9	600079.9	409044.79	

18	Gęsie Błota	Dąbrowice	236 g	1	599344.82	409362.27	Część 1
18	Gęsie Błota	Dąbrowice	236 g	2	599353.08	409288.67	Część 1
18	Gęsie Błota	Dąbrowice	236 g	3	599361.89	409279.33	Część 1
18	Gęsie Błota	Dąbrowice	236 g	4	599369.38	409227.49	Część 1
18	Gęsie Błota	Dąbrowice	236 g	5	599393.68	409203.76	Część 1
18	Gęsie Błota	Dąbrowice	236 g	6	599383.8	409186.75	Część 1
18	Gęsie Błota	Dąbrowice	236 g	7	599418.8	409149.55	Część 1
18	Gęsie Błota	Dąbrowice	236 g	8	599431.5	409123.85	Część 1
18	Gęsie Błota	Dąbrowice	236 g	9	599412.29	409105.79	Część 1
18	Gęsie Błota	Dąbrowice	236 g	10	599403.01	409090.71	Część 1
18	Gęsie Błota	Dąbrowice	236 g	11	599386.63	409035.92	Część 1
18	Gęsie Błota	Dąbrowice	236 g	12	599404.88	409029.83	Część 1
18	Gęsie Błota	Dąbrowice	236 g	13	599415.14	409053.48	Część 1
18	Gęsie Błota	Dąbrowice	236 g	14	599423.8	409073.44	Część 1
18	Gęsie Błota	Dąbrowice	236 g	15	599475.67	409133.31	Część 1
18	Gęsie Błota	Dąbrowice	236 g	16	599433.0	409202.85	Część 1
18	Gęsie Błota	Dąbrowice	236 g	17	599427.03	409244.62	Część 1
18	Gęsie Błota	Dąbrowice	236 g	18	599390.81	409278.04	Część 1
18	Gęsie Błota	Dąbrowice	236 g	19	599394.4	409322.81	Część 1
18	Gęsie Błota	Dąbrowice	236 g	20	599377.92	409328.44	Część 1
18	Gęsie Błota	Dąbrowice	236 g	21	599369.09	409371.23	Część 1
18	Gęsie Błota	Dąbrowice	236 g	22	599344.82	409362.27	Część 1
18	Gęsie Błota	Dąbrowice	236 h	1	599350.37	408918.75	Część 2
18	Gęsie Błota	Dąbrowice	236 h	2	599412.92	408907.54	Część 2
18	Gęsie Błota	Dąbrowice	236 h	3	599426.19	408930.93	Część 2
18	Gęsie Błota	Dąbrowice	236 h	4	599404.64	408986.62	Część 2
18	Gęsie Błota	Dąbrowice	236 h	5	599401.78	409024.8	Część 2
18	Gęsie Błota	Dąbrowice	236 h	6	599383.92	409025.91	Część 2
18	Gęsie Błota	Dąbrowice	236 h	7	599350.37	408918.75	Część 2
19	Wierzy Nadrzeczne 1	Dąbrowice	242 i	1	597518.79	408951.61	
19	Wierzy Nadrzeczne 1	Dąbrowice	242 i	2	597596.43	408892.27	
19	Wierzy Nadrzeczne 1	Dąbrowice	242 i	3	597616.0	408925.13	
19	Wierzy Nadrzeczne 1	Dąbrowice	242 i	4	597592.24	408955.08	
19	Wierzy Nadrzeczne 1	Dąbrowice	242 i	5	597593.72	408956.42	
19	Wierzy Nadrzeczne 1	Dąbrowice	242 i	6	597561.31	408986.39	
19	Wierzy Nadrzeczne 1	Dąbrowice	242 i	7	597552.78	408990.59	
19	Wierzy Nadrzeczne 1	Dąbrowice	242 i	8	597527.31	408963.66	
19	Wierzy Nadrzeczne 1	Dąbrowice	242 i	9	597518.79	408951.61	
20	Wierzy Nadrzeczne	Dąbrowice	242 j	1	597416.93	408280.5	
20	Wierzy Nadrzeczne	Dąbrowice	242 j	2	597433.44	408268.34	
20	Wierzy Nadrzeczne	Dąbrowice	242 j	3	597448.7	408235.82	

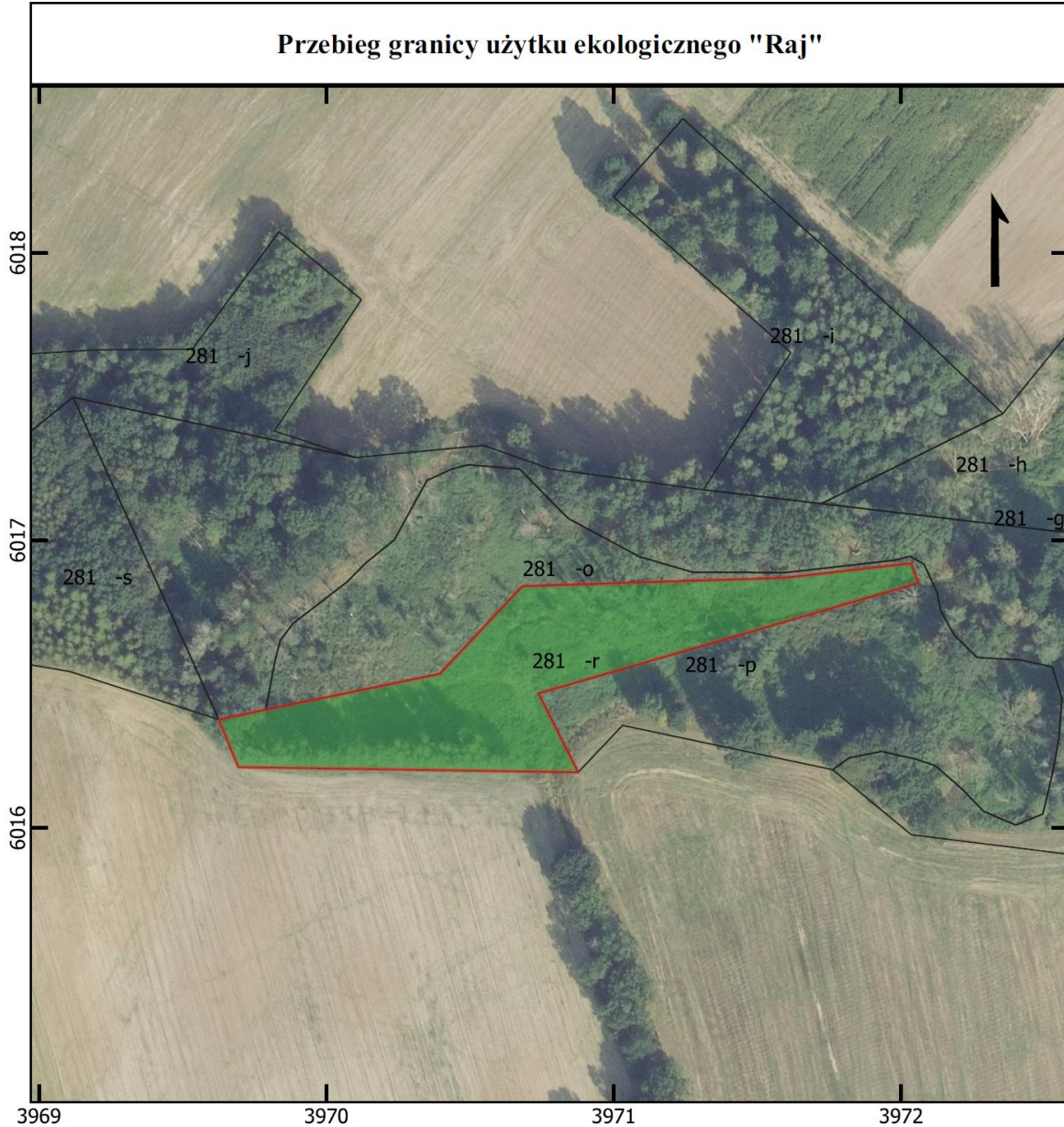
20	Wierzy Nadrzeczne	Dąbrowice	242 j	4	597476.95	408219.73	
20	Wierzy Nadrzeczne	Dąbrowice	242 j	5	597514.12	408186.02	
20	Wierzy Nadrzeczne	Dąbrowice	242 j	6	597535.3	408192.07	
20	Wierzy Nadrzeczne	Dąbrowice	242 j	7	597555.3	408222.42	
20	Wierzy Nadrzeczne	Dąbrowice	242 j	8	597565.41	408251.49	
20	Wierzy Nadrzeczne	Dąbrowice	242 j	9	597563.86	408271.79	
20	Wierzy Nadrzeczne	Dąbrowice	242 j	10	597533.61	408306.2	
20	Wierzy Nadrzeczne	Dąbrowice	242 j	11	597503.28	408357.16	
20	Wierzy Nadrzeczne	Dąbrowice	242 j	12	597477.72	408368.08	
20	Wierzy Nadrzeczne	Dąbrowice	242 j	13	597468.49	408389.72	
20	Wierzy Nadrzeczne	Dąbrowice	242 j	14	597416.93	408280.5	
21	Pod Drażnem	Drzewianowo	249A d	1	596720.54	410640.41	
21	Pod Drażnem	Drzewianowo	249A d	2	596740.46	410577.59	
21	Pod Drażnem	Drzewianowo	249A d	3	596748.78	410563.45	
21	Pod Drażnem	Drzewianowo	249A d	4	596769.39	410499.84	
21	Pod Drażnem	Drzewianowo	249A d	5	596777.19	410469.79	
21	Pod Drażnem	Drzewianowo	249A d	6	596779.8	410434.34	
21	Pod Drażnem	Drzewianowo	249A d	7	596779.72	410392.26	
21	Pod Drażnem	Drzewianowo	249A d	8	596783.99	410350.8	
21	Pod Drażnem	Drzewianowo	249A d	9	596790.66	410323.76	
21	Pod Drażnem	Drzewianowo	249A d	10	596807.32	410308.1	
21	Pod Drażnem	Drzewianowo	249A d	11	596816.99	410290.55	
21	Pod Drażnem	Drzewianowo	249A d	12	596803.31	410267.11	
21	Pod Drażnem	Drzewianowo	249A d	13	596820.49	410228.54	
21	Pod Drażnem	Drzewianowo	249A d	14	596817.34	410208.86	
21	Pod Drażnem	Drzewianowo	249A d	15	596883.03	410265.46	
21	Pod Drażnem	Drzewianowo	249A d	16	596934.05	410348.21	
21	Pod Drażnem	Drzewianowo	249A d	17	596929.98	410380.47	
21	Pod Drażnem	Drzewianowo	249A d	18	596945.74	410415.93	
21	Pod Drażnem	Drzewianowo	249A d	19	596926.96	410488.43	
21	Pod Drażnem	Drzewianowo	249A d	20	596919.49	410579.84	
21	Pod Drażnem	Drzewianowo	249A d	21	596845.06	410611.85	
21	Pod Drażnem	Drzewianowo	249A d	22	596795.14	410663.86	
21	Pod Drażnem	Drzewianowo	249A d	23	596741.88	410661.03	
21	Pod Drażnem	Drzewianowo	249A d	24	596727.72	410651.27	
21	Pod Drażnem	Drzewianowo	249A d	25	596720.54	410640.41	
22	Na Skarpie	Drzewianowo	256 h	1	595847.67	411215.36	
22	Na Skarpie	Drzewianowo	256 h	2	595852.95	411209.61	
22	Na Skarpie	Drzewianowo	256 h	3	595856.98	411205.24	
22	Na Skarpie	Drzewianowo	256 h	4	595869.03	411205.12	
22	Na Skarpie	Drzewianowo	256 h	5	595883.31	411212.57	
22	Na Skarpie	Drzewianowo	256 h	6	595895.88	411223.42	

22	Na Skarpie	Drzewianowo	256 h	7	595924.35	411258.13	
22	Na Skarpie	Drzewianowo	256 h	8	595931.37	411263.19	
22	Na Skarpie	Drzewianowo	256 h	9	595934.86	411264.45	
22	Na Skarpie	Drzewianowo	256 h	10	595957.78	411274.31	
22	Na Skarpie	Drzewianowo	256 h	11	595969.04	411279.17	
22	Na Skarpie	Drzewianowo	256 h	12	595988.79	411277.22	
22	Na Skarpie	Drzewianowo	256 h	13	596005.64	411282.0	
22	Na Skarpie	Drzewianowo	256 h	14	596017.83	411288.71	
22	Na Skarpie	Drzewianowo	256 h	15	596019.95	411291.31	
22	Na Skarpie	Drzewianowo	256 h	16	596025.73	411298.47	
22	Na Skarpie	Drzewianowo	256 h	17	596031.72	411305.95	
22	Na Skarpie	Drzewianowo	256 h	18	596061.81	411334.55	
22	Na Skarpie	Drzewianowo	256 h	19	596128.9	411431.41	
22	Na Skarpie	Drzewianowo	256 h	20	596122.07	411458.88	
22	Na Skarpie	Drzewianowo	256 h	21	596108.85	411478.13	
22	Na Skarpie	Drzewianowo	256 h	22	596099.15	411487.7	
22	Na Skarpie	Drzewianowo	256 h	23	596083.11	411499.6	
22	Na Skarpie	Drzewianowo	256 h	24	596067.75	411509.72	
22	Na Skarpie	Drzewianowo	256 h	25	596046.29	411523.87	
22	Na Skarpie	Drzewianowo	256 h	26	596015.73	411542.13	
22	Na Skarpie	Drzewianowo	256 h	27	596011.48	411544.94	
22	Na Skarpie	Drzewianowo	256 h	28	595995.16	411555.76	
22	Na Skarpie	Drzewianowo	256 h	29	595974.9	411577.59	
22	Na Skarpie	Drzewianowo	256 h	30	595969.53	411585.97	
22	Na Skarpie	Drzewianowo	256 h	31	595967.06	411593.37	
22	Na Skarpie	Drzewianowo	256 h	32	595962.88	411611.96	
22	Na Skarpie	Drzewianowo	256 h	33	595938.25	411606.56	
22	Na Skarpie	Drzewianowo	256 h	34	595937.31	411601.34	
22	Na Skarpie	Drzewianowo	256 h	35	595940.95	411592.29	
22	Na Skarpie	Drzewianowo	256 h	36	595947.22	411578.87	
22	Na Skarpie	Drzewianowo	256 h	37	595963.31	411565.36	
22	Na Skarpie	Drzewianowo	256 h	38	595975.64	411547.69	
22	Na Skarpie	Drzewianowo	256 h	39	595983.59	411540.83	
22	Na Skarpie	Drzewianowo	256 h	40	596015.87	411526.38	
22	Na Skarpie	Drzewianowo	256 h	41	596042.29	411509.98	
22	Na Skarpie	Drzewianowo	256 h	42	596078.07	411482.76	
22	Na Skarpie	Drzewianowo	256 h	43	596094.23	411469.33	
22	Na Skarpie	Drzewianowo	256 h	44	596103.54	411458.45	
22	Na Skarpie	Drzewianowo	256 h	45	596108.76	411436.83	
22	Na Skarpie	Drzewianowo	256 h	46	596104.78	411426.23	
22	Na Skarpie	Drzewianowo	256 h	47	596092.55	411404.32	
22	Na Skarpie	Drzewianowo	256 h	48	596068.45	411370.55	
22	Na Skarpie	Drzewianowo	256 h	49	596066.81	411366.21	
22	Na Skarpie	Drzewianowo	256 h	50	596060.51	411357.19	
22	Na Skarpie	Drzewianowo	256 h	51	596055.5	411353.95	
22	Na Skarpie	Drzewianowo	256 h	52	596040.41	411335.81	
22	Na Skarpie	Drzewianowo	256 h	53	596027.95	411325.58	
22	Na Skarpie	Drzewianowo	256 h	54	596016.79	411310.19	

22	Na Skarpie	Drzewianowo	256 h	55	596009.14	411296.22	
22	Na Skarpie	Drzewianowo	256 h	56	595997.57	411290.27	
22	Na Skarpie	Drzewianowo	256 h	57	595983.67	411286.97	
22	Na Skarpie	Drzewianowo	256 h	58	595970.7	411291.07	
22	Na Skarpie	Drzewianowo	256 h	59	595967.87	411296.31	
22	Na Skarpie	Drzewianowo	256 h	60	595908.57	411277.52	
22	Na Skarpie	Drzewianowo	256 h	61	595901.72	411250.12	
22	Na Skarpie	Drzewianowo	256 h	62	595891.75	411238.82	
22	Na Skarpie	Drzewianowo	256 h	63	595847.67	411215.36	
23	Żurawiowy	Drzewianowo	254 a	1	597505.16	412310.81	Część 1
23	Żurawiowy	Drzewianowo	254 a	2	597518.28	412308.66	Część 1
23	Żurawiowy	Drzewianowo	254 a	3	597604.47	412372.7	Część 1
23	Żurawiowy	Drzewianowo	254 a	4	597655.08	412442.11	Część 1
23	Żurawiowy	Drzewianowo	254 a	5	597660.12	412506.43	Część 1
23	Żurawiowy	Drzewianowo	254 a	6	597700.41	412540.53	Część 1
23	Żurawiowy	Drzewianowo	254 a	7	597751.61	412601.26	Część 1
23	Żurawiowy	Drzewianowo	254 a	8	597790.39	412688.41	Część 1
23	Żurawiowy	Drzewianowo	254 a	9	597791.08	412693.61	Część 1
23	Żurawiowy	Drzewianowo	254 a	10	597695.98	412713.48	Część 1
23	Żurawiowy	Drzewianowo	254 a	11	597664.72	412642.98	Część 1
23	Żurawiowy	Drzewianowo	254 a	12	597606.46	412517.48	Część 1
23	Żurawiowy	Drzewianowo	254 a	13	597597.88	412492.02	Część 1
23	Żurawiowy	Drzewianowo	254 a	14	597596.01	412483.19	Część 1
23	Żurawiowy	Drzewianowo	254 a	15	597590.15	412482.95	Część 1
23	Żurawiowy	Drzewianowo	254 a	16	597505.16	412310.81	Część 1
23	Żurawiowy	Drzewianowo	253 a	1	597699.0	412719.83	Część 2
23	Żurawiowy	Drzewianowo	253 a	2	597791.84	412699.29	Część 2
23	Żurawiowy	Drzewianowo	253 a	3	597793.76	412713.7	Część 2
23	Żurawiowy	Drzewianowo	253 a	4	597786.64	412753.11	Część 2
23	Żurawiowy	Drzewianowo	253 a	5	597771.77	412795.27	Część 2
23	Żurawiowy	Drzewianowo	253 a	6	597774.0	412812.31	Część 2
23	Żurawiowy	Drzewianowo	253 a	7	597792.15	412866.42	Część 2
23	Żurawiowy	Drzewianowo	253 a	8	597820.75	412907.2	Część 2
23	Żurawiowy	Drzewianowo	253 a	9	597889.42	412974.62	Część 2
23	Żurawiowy	Drzewianowo	253 a	10	597884.44	413012.62	Część 2
23	Żurawiowy	Drzewianowo	253 a	11	597839.13	413020.7	Część 2
23	Żurawiowy	Drzewianowo	253 a	12	597789.92	412911.92	Część 2
23	Żurawiowy	Drzewianowo	253 a	13	597741.12	412808.24	Część 2
23	Żurawiowy	Drzewianowo	253 a	14	597699.0	412719.83	Część 2
23	Żurawiowy	Drzewianowo	252 a	1	597836.81	413027.41	Część 3
23	Żurawiowy	Drzewianowo	252 a	2	597883.58	413019.19	Część 3
23	Żurawiowy	Drzewianowo	252 a	3	597875.33	413104.44	Część 3
23	Żurawiowy	Drzewianowo	252 a	4	597836.81	413027.41	Część 3

Załącznik nr 2  
do Uchwały Nr LI/431/2022  
Rady Miejskiej w Mroczy  
z dnia 30 września 2022 r.

### Przebieg granicy użytku ekologicznego "Raj"



#### Legenda

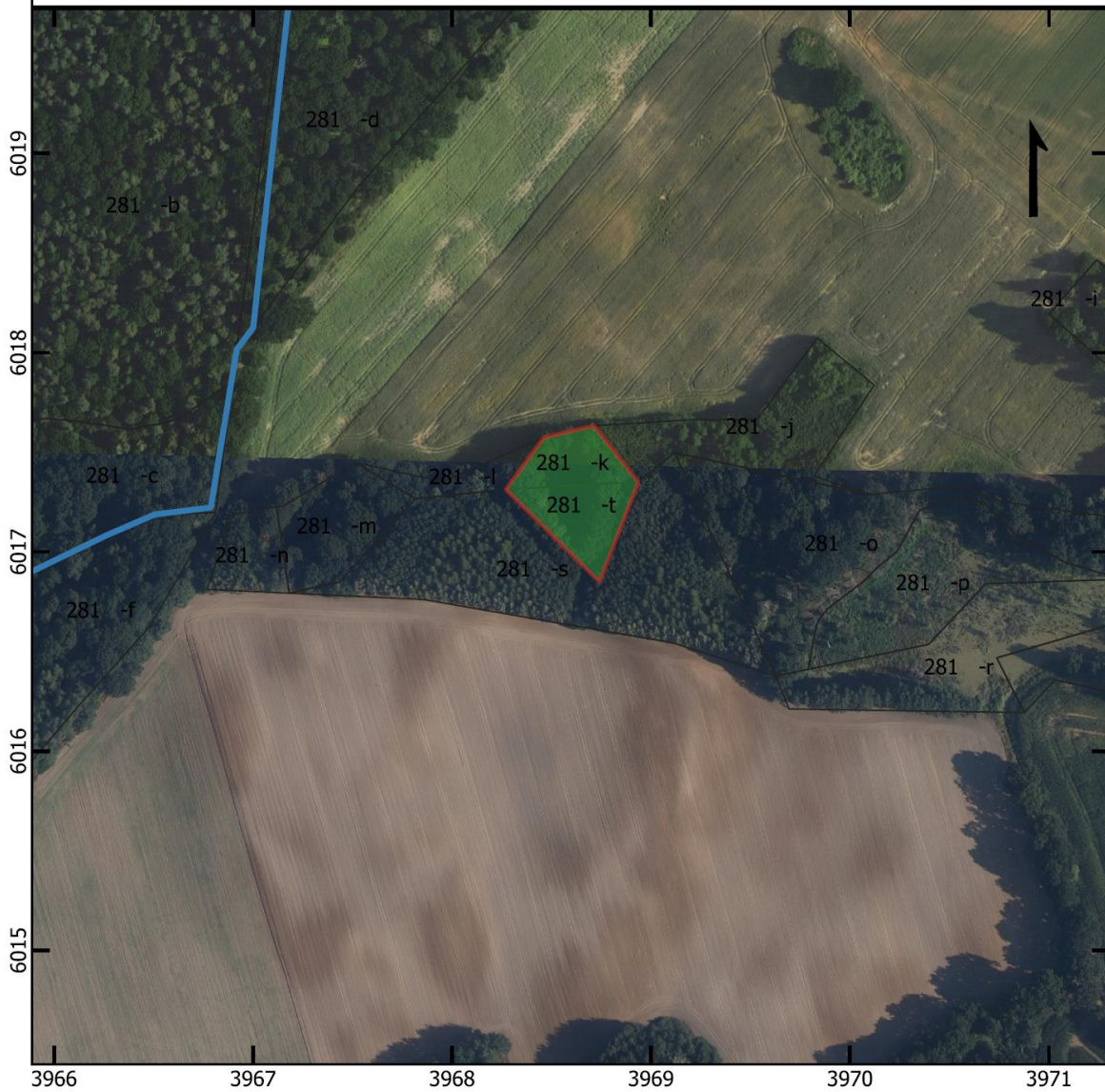
- Granica użytku ekologicznego
- Wydzielenia leśne

Skala 1:2000

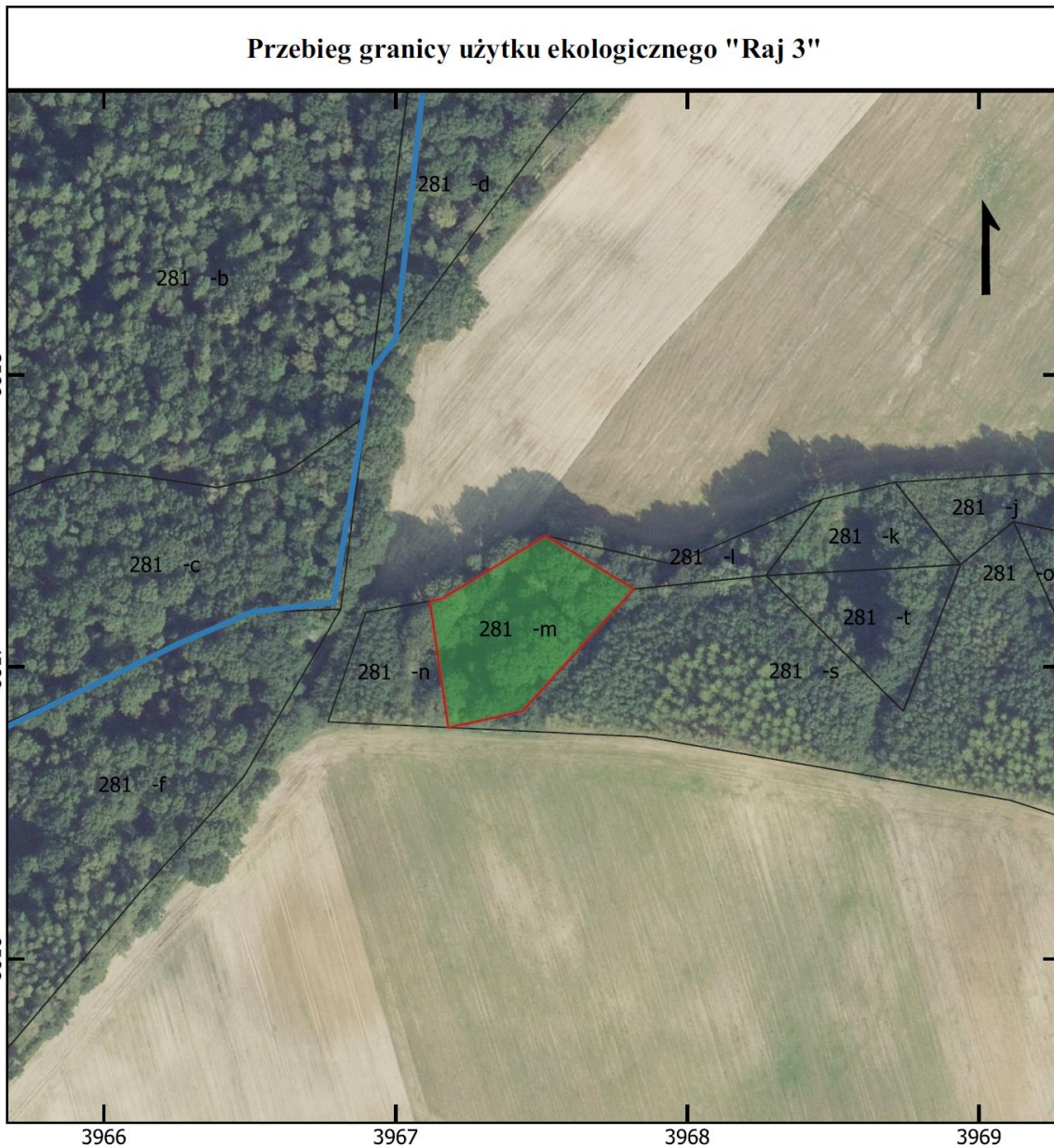
Układ współrzędnych: PL-1992  
Wydzielenia leśne: Leśna Mapa Numeryczna  
Nadleśnictwa Runowo  
Ortofotomapa: Główny Urząd Geodezji i Kartografii,  
usługa przeglądania (1 IX 2021)  
Data sporządzenia: 1.09.2021 r.



### Przebieg granicy użytku ekologicznego "Raj 2"

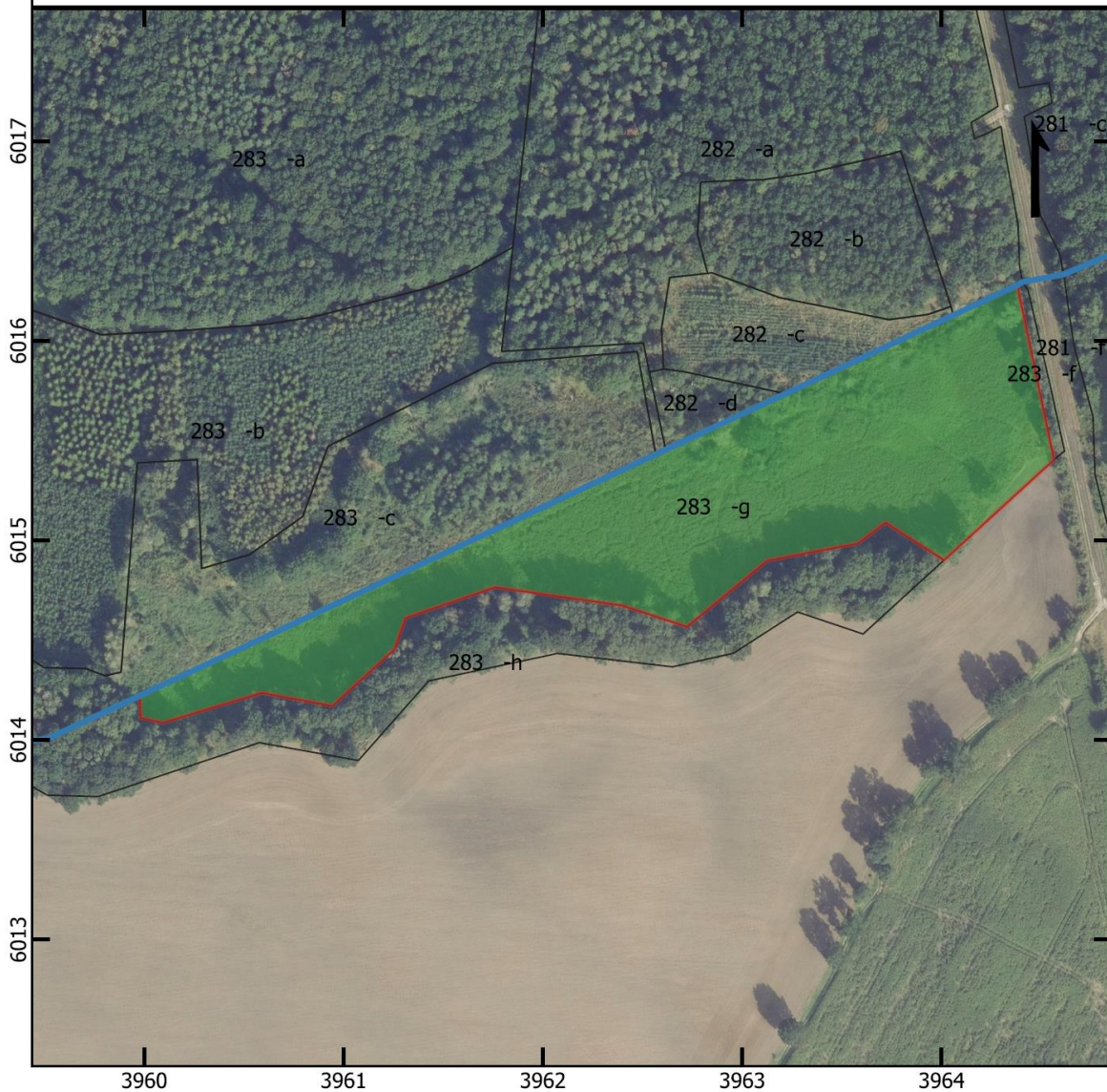


<p><b>Legenda</b></p> <ul style="list-style-type: none"> <li><span style="display: inline-block; width: 20px; height: 10px; border: 1px solid red; background-color: #90EE90; margin-right: 5px;"></span> Granica użytku ekologicznego</li> <li><span style="display: inline-block; width: 20px; height: 10px; border: 1px solid black; margin-right: 5px;"></span> Wydzielenia leśne</li> </ul> <p style="text-align: center;">0 25 50 m</p> <p>Skala 1:3000 <span style="display: inline-block; width: 30px; height: 10px; background: linear-gradient(to right, black 25%, white 25% 50%, white 50% 75%, black 75%); border: 1px solid black; margin-left: 5px;"></span></p> <p>Układ współrzędnych: PL-1992                  Wydzielenia leśne: Leśna Mapa Numeryczna Nadleśnictwa Runowo                  Ortofotomapa: Główny Urząd Geodezji i Kartografii, usługa przeglądania (1 IX 2021)                  Data sporządzenia: 1.09.2021 r.</p>	
--	--



<p><b>Legenda</b></p> <ul style="list-style-type: none"> <li><span style="display: inline-block; width: 15px; height: 10px; border: 1px solid red; background-color: #90EE90; margin-right: 5px;"></span> Granica użytku ekologicznego</li> <li><span style="display: inline-block; width: 15px; height: 10px; border: 1px solid black; margin-right: 5px;"></span> Wydzielenia leśne</li> </ul> <p>Skala 1:2000 <span style="display: inline-block; width: 50px; border-bottom: 1px solid black; position: relative; top: -5px; margin-left: 5px;"> <span style="position: absolute; left: 0; top: -5px;">0</span> <span style="position: absolute; left: 25px; top: -5px;">25</span> <span style="position: absolute; left: 50px; top: -5px;">50 m</span> </span></p> <p>Układ współrzędnych: PL-1992                  Wydzielenia leśne: Leśna Mapa Numeryczna                  Nadleśnictwa Runowo                  Ortofotomapa: Główny Urząd Geodezji i Kartografii,                  usługa przeglądania (1 IX 2021)                  Data sporządzenia: 1.09.2021 r.</p>	
--	--

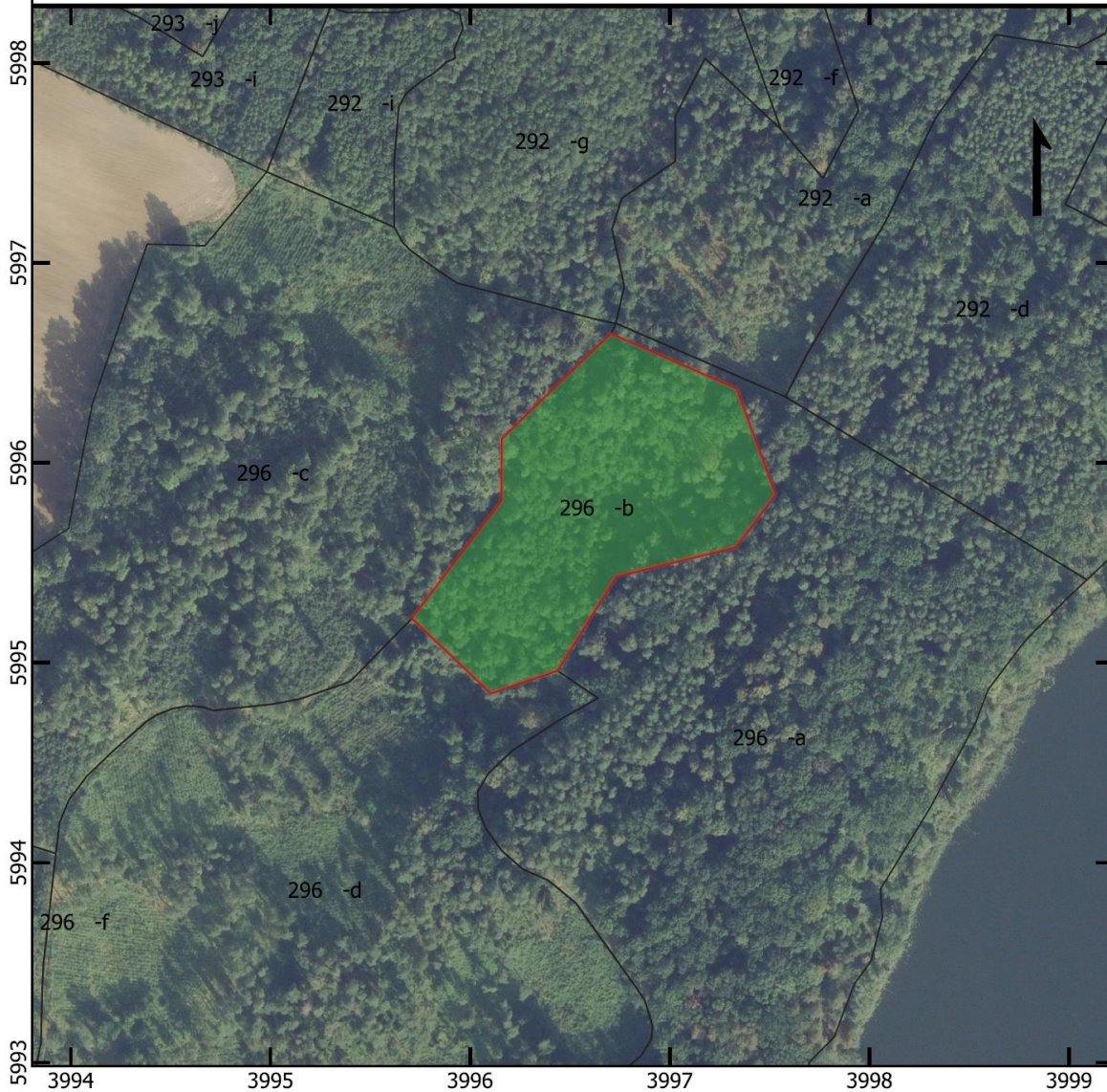
### Przebieg granicy użytku ekologicznego "Raj 4"



<p><b>Legenda</b></p> <p><span style="display: inline-block; width: 20px; height: 10px; background-color: #90EE90; border: 1px solid black; margin-right: 5px;"></span> Granica użytku ekologicznego</p> <p><span style="display: inline-block; width: 20px; height: 10px; border: 1px solid black; margin-right: 5px;"></span> Wydzielenia leśne</p> <p style="text-align: center;">0 25 50 m</p> <p>Skala 1:3000 <span style="display: inline-block; width: 30px; height: 5px; background: linear-gradient(to right, black 25%, white 25% 50%, white 50% 75%, black 75%); border: 1px solid black; margin-left: 5px;"></span></p> <p>Układ współrzędnych: PL-1992                  Wydzielenia leśne: Leśna Mapa Numeryczna Nadleśnictwa Runowo                  Ortofotomapa: Główny Urząd Geodezji i Kartografii,                  usługa przeglądania (1 IX 2021)                  Data sporządzenia: 1.09.2021 r.</p>		
---	--	--



### Przebieg granicy użytku ekologicznego "Białe Błota"



#### Legenda

- Granica użytku ekologicznego
- Wydzielenia leśne

Skala 1:3000

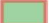
Układ współrzędnych: PL-1992  
 Wydzielenia leśne: Leśna Mapa Numeryczna Nadleśnictwa Runowo  
 Ortofotomapa: Główny Urząd Geodezji i Kartografii,  
 usługa przeglądania (1 IX 2021)  
 Data sporządzenia: 1.09.2021 r.



### Przebieg granicy użytku ekologicznego "Witosławek"



#### Legenda

 Granica użytku ekologicznego

 Wydzielenia leśne

0 25 50 m

Skala 1:3000



Układ współrzędnych: PL-1992

Wydzielenia leśne: Leśna Mapa Numeryczna Nadleśnictwa Runowo

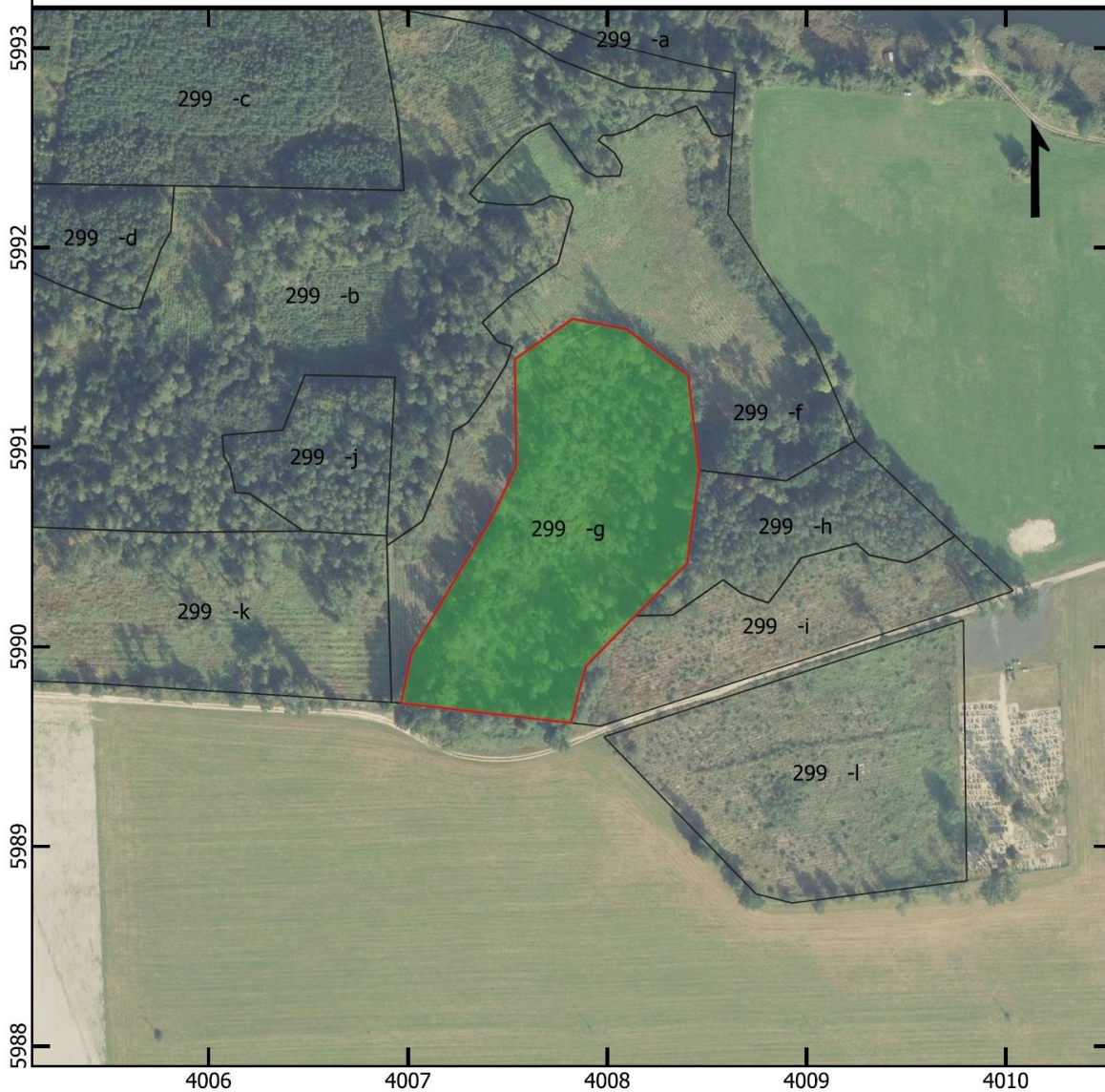
Ortofotomapa: Główny Urząd Geodezji i Kartografii,

usługa przeglądania (1 IX 2021)

Data sporządzenia: 1.09.2021 r.



### Przebieg granicy użytku ekologicznego "Deszczownia"



#### Legenda

Granica użytku ekologicznego

Wydzielenia leśne

0 25 50 m

Skala 1:3000



Układ współrzędnych: PL-1992

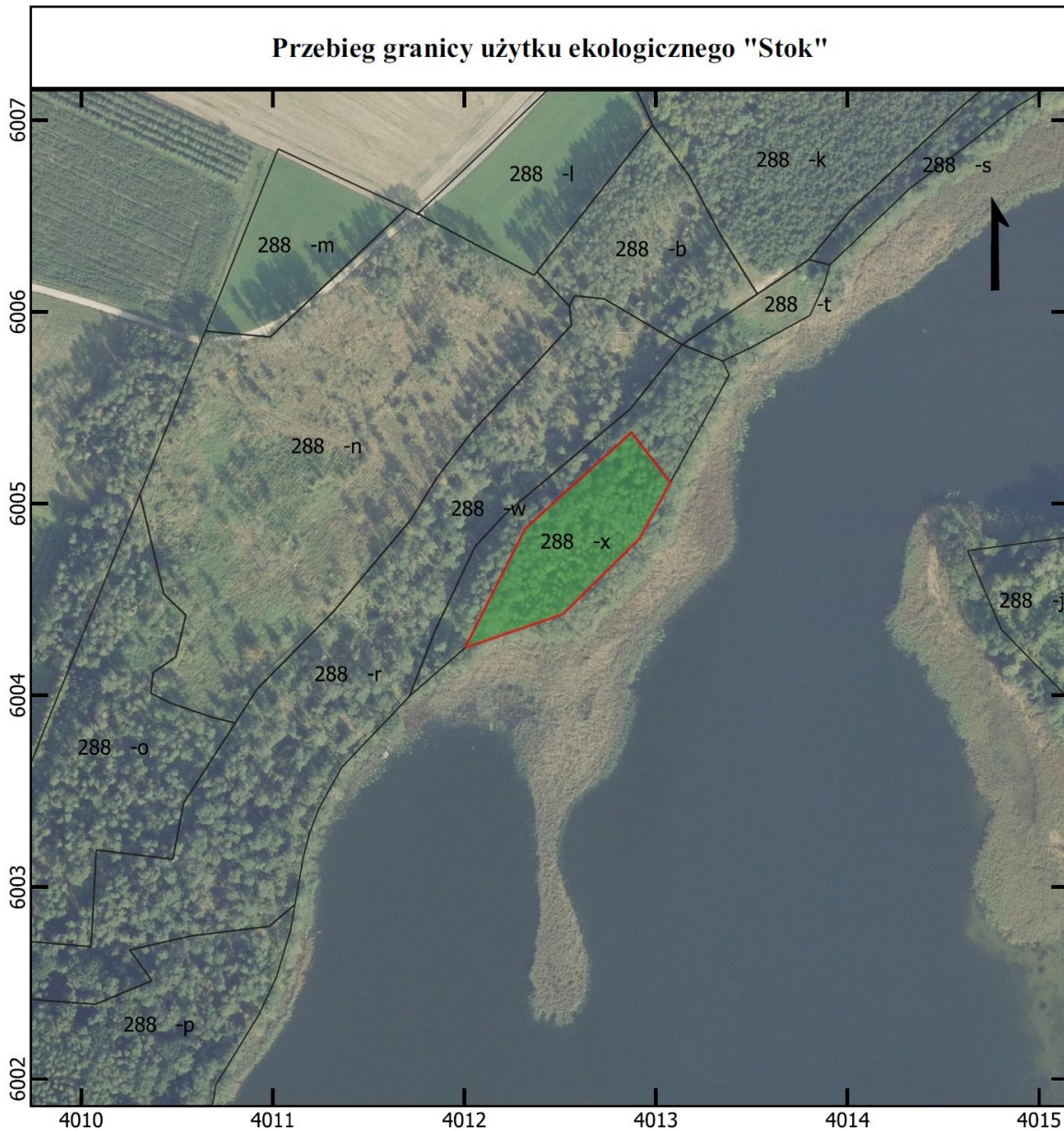
Wydzielenia leśne: Leśna Mapa Numeryczna Nadleśnictwa Runowo

Ortofotomapa: Główny Urząd Geodezji i Kartografii,

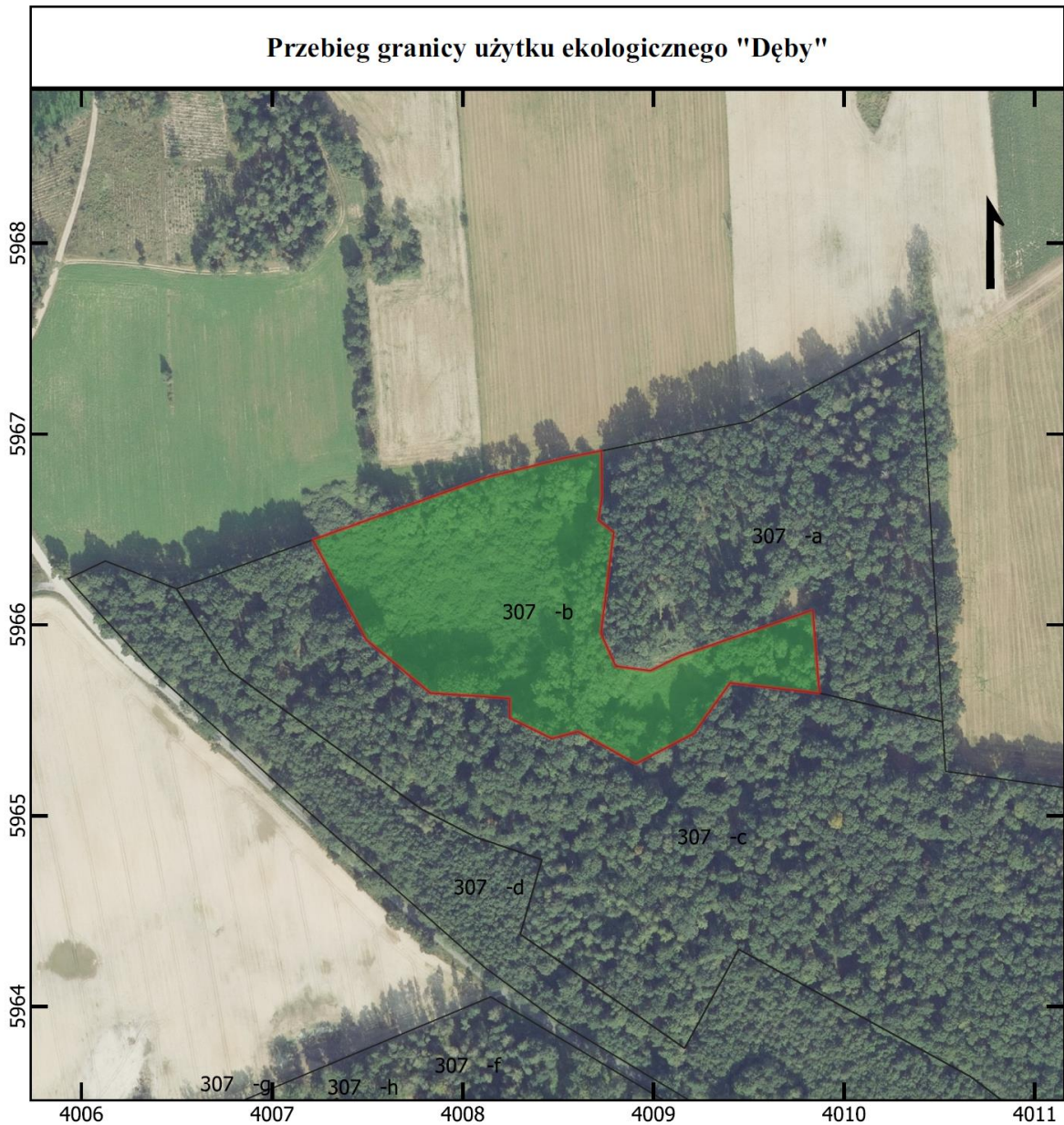
usługa przeglądania (1 IX 2021)

Data sporządzenia: 1.09.2021 r.



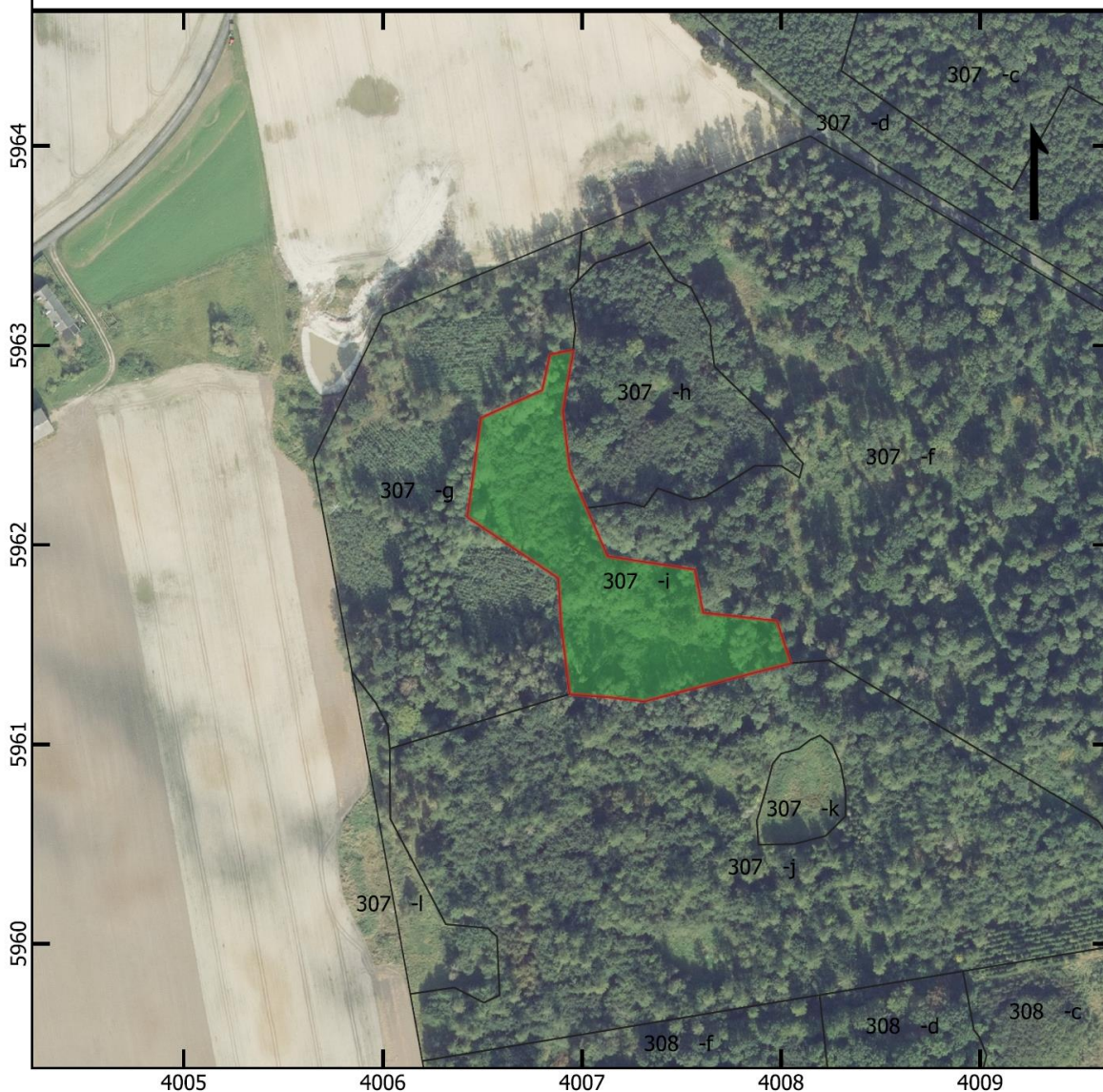


<p><b>Legenda</b></p> <ul style="list-style-type: none"> <li><span style="display: inline-block; width: 20px; height: 10px; border: 1px solid red; background-color: #90EE90; margin-right: 5px;"></span> Granica użytku ekologicznego</li> <li><span style="display: inline-block; width: 20px; height: 10px; border: 1px solid black; margin-right: 5px;"></span> Wydzielenia leśne</li> </ul> <p style="text-align: center;">0 25 50 m</p> <p>Skala 1:3000 <span style="display: inline-block; width: 20px; height: 10px; background: linear-gradient(to right, black 50%, white 50%); border: 1px solid black; margin-left: 5px;"></span></p> <p>Układ współrzędnych: PL-1992                  Wydzielenia leśne: Leśna Mapa Numeryczna Nadleśnictwa Runowo                  Ortofotomapa: Główny Urząd Geodezji i Kartografii,                  usługa przeglądania (1 IX 2021)                  Data sporządzenia: 1.09.2021 r.</p>	
---	--




<p><b>Legenda</b></p> <ul style="list-style-type: none"> <li><span style="display: inline-block; width: 20px; height: 10px; border: 1px solid red; background-color: #90EE90; margin-right: 5px;"></span> Granica użytku ekologicznego</li> <li><span style="display: inline-block; width: 20px; height: 10px; border: 1px solid black; margin-right: 5px;"></span> Wydzielenia leśne</li> </ul> <p style="text-align: center;">0 25 50 m</p> <p>Skala 1:3000 <span style="display: inline-block; width: 30px; height: 10px; background: linear-gradient(to right, black 25%, white 25% 50%, white 50% 75%, black 75%); border: 1px solid black; margin-left: 5px;"></span></p> <p>Układ współrzędnych: PL-1992                  Wydzielenia leśne: Leśna Mapa Numeryczna Nadleśnictwa Runowo                  Ortofotomapa: Główny Urząd Geodezji i Kartografii,                  usługa przeglądania (1 IX 2021)                  Data sporządzenia: 1.09.2021 r.</p>	
---	--

### Przebieg granicy użytku ekologicznego "Jeleń"



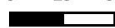
#### Legenda

 Granica użytku ekologicznego

 Wydzielenia leśne

0 25 50 m

Skala 1:3000



Układ współrzędnych: PL-1992

Wydzielenia leśne: Leśna Mapa Numeryczna Nadleśnictwa Runowo

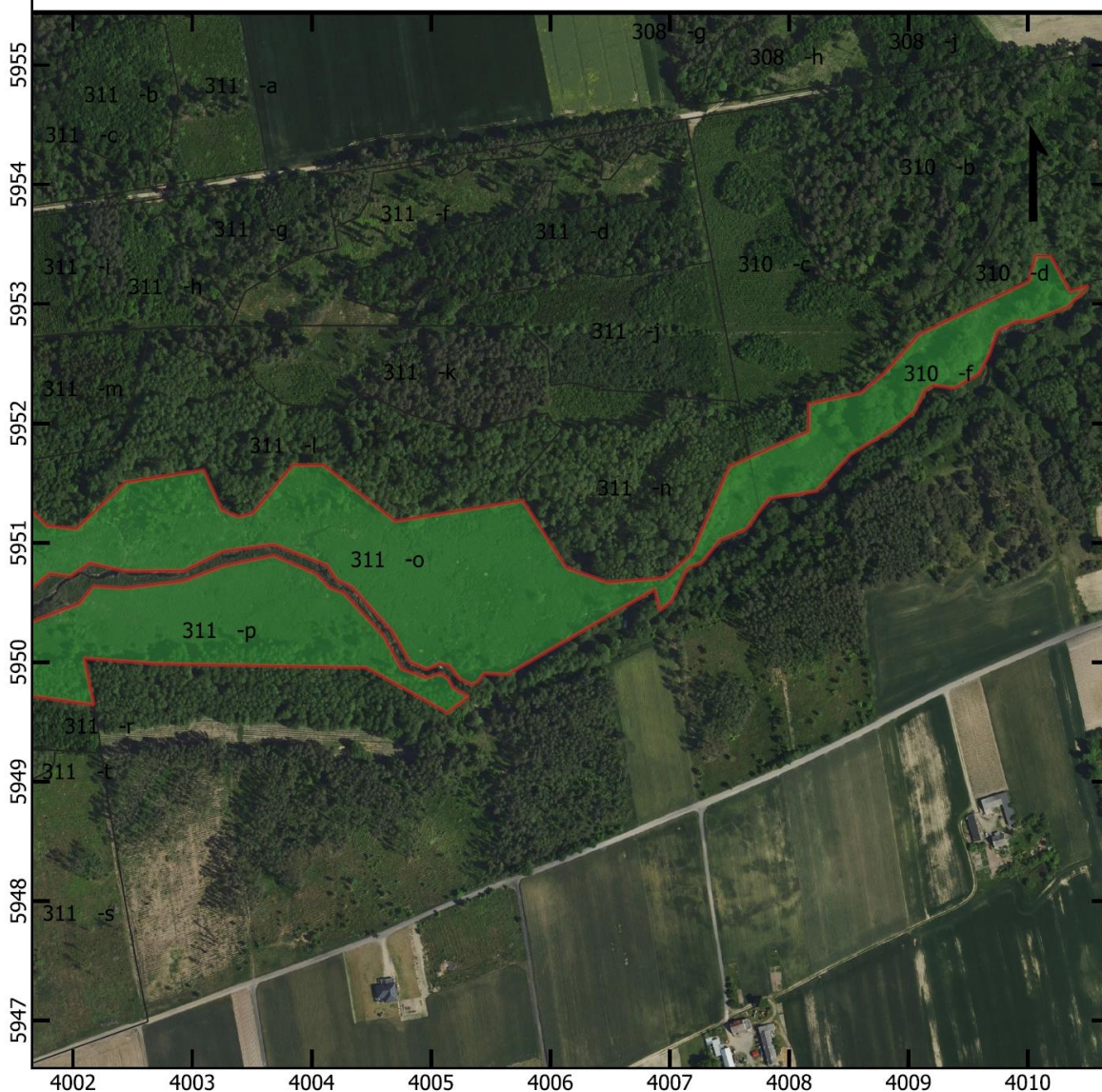
Ortofotomapa: Główny Urząd Geodezji i Kartografii,

usługa przeglądania (1 IX 2021)

Data sporządzenia: 1.09.2021 r.

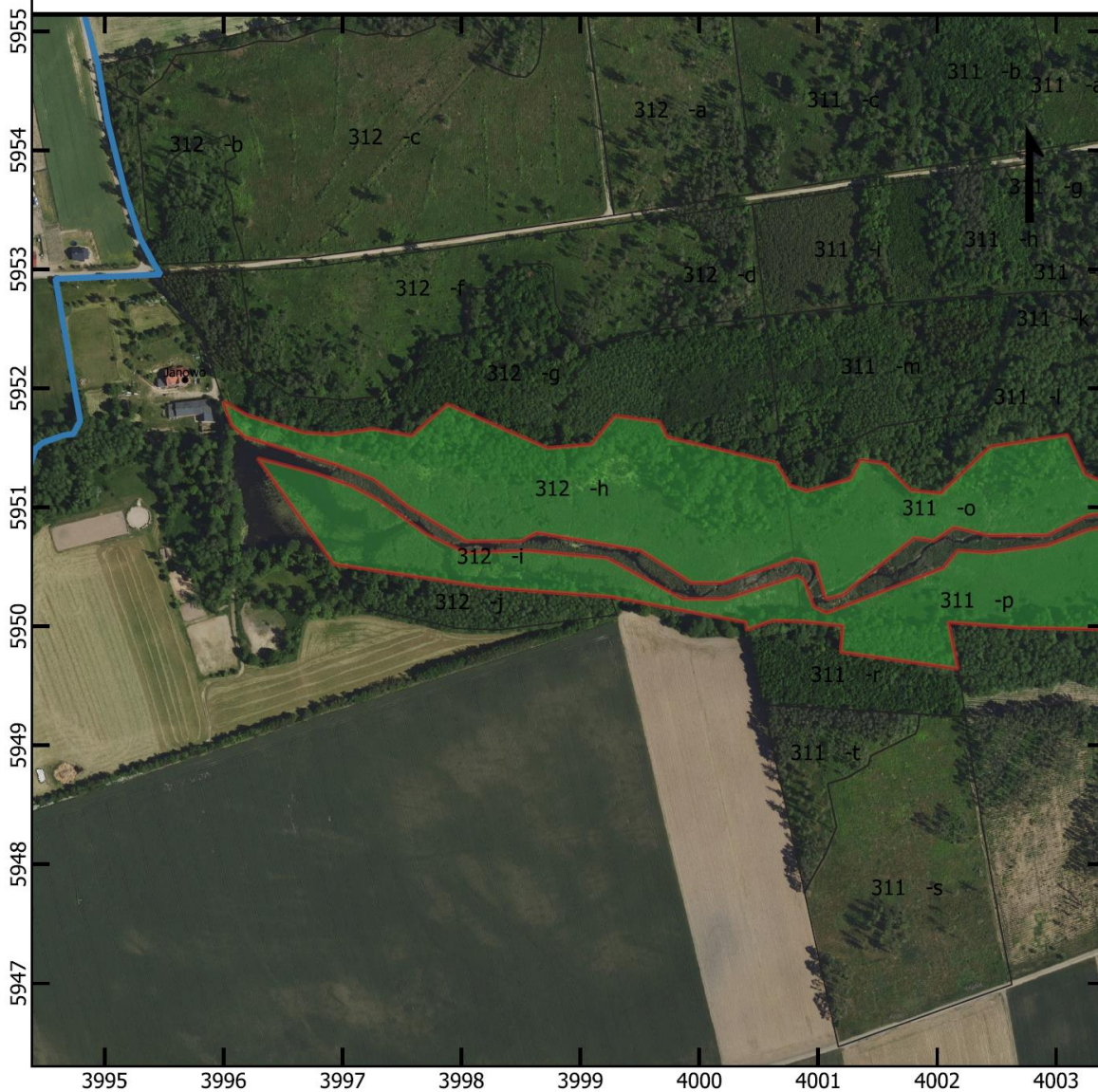


### Przebieg granicy użytku ekologicznego "Janowo Młyn" część 1




<p><b>Legenda</b></p> <p><span style="display: inline-block; width: 20px; height: 10px; background-color: #90EE90; border: 1px solid red; margin-right: 5px;"></span> Granica użytku ekologicznego</p> <p><span style="display: inline-block; width: 20px; height: 10px; border: 1px solid black; margin-right: 5px;"></span> Wydzielenia leśne</p> <p style="text-align: center;">0 25 50 m</p> <p>Skala 1:5000 <span style="display: inline-block; width: 20px; height: 10px; background: linear-gradient(to right, black 50%, white 50%); border: 1px solid black; margin-left: 10px;"></span></p> <p>Układ współrzędnych: PL-1992                  Wydzielenia leśne: Leśna Mapa Numeryczna Nadleśnictwa Runowo                  Ortofotomapa: Główny Urząd Geodezji i Kartografii,                  usługa przeglądania (1 IX 2021)                  Data sporządzenia: 1.09.2021 r.</p>		
---	--	--

### Przebieg granicy użytku ekologicznego "Janowo Młyn" część 2



#### Legenda

 Granica użytku ekologicznego

 Wydzielenia leśne

0 25 50 m

Skala 1:5000



Układ współrzędnych: PL-1992

Wydzielenia leśne: Leśna Mapa Numeryczna Nadleśnictwa Runowo

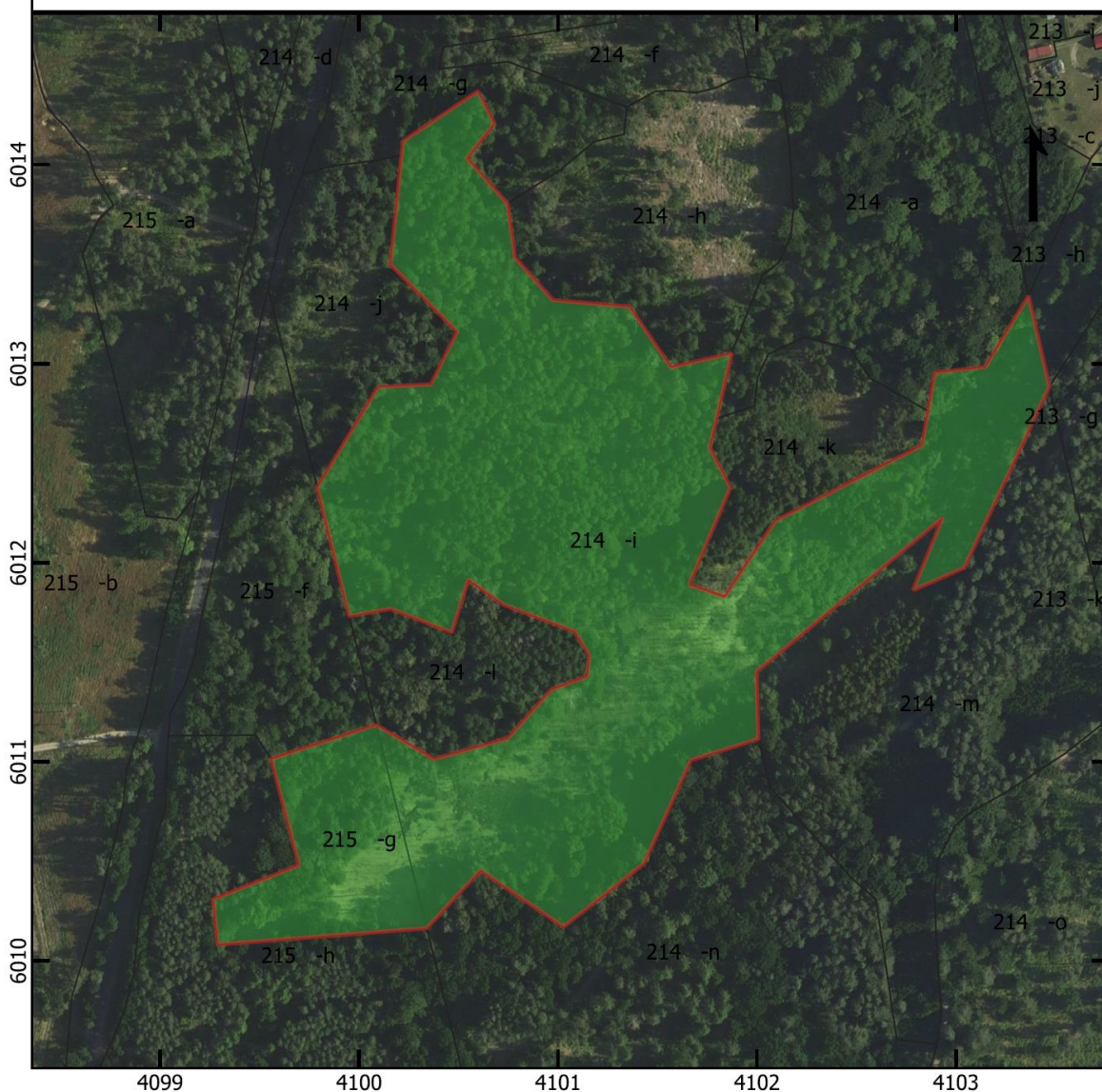
Ortofotomapa: Główny Urząd Geodezji i Kartografii,

usługa przeglądania (1 IX 2021)


Data sporządzenia: 1.09.2021 r.



### Przebieg granicy użytku ekologicznego "Wawrzynkowy"



#### Legenda

 Granica użytku ekologicznego

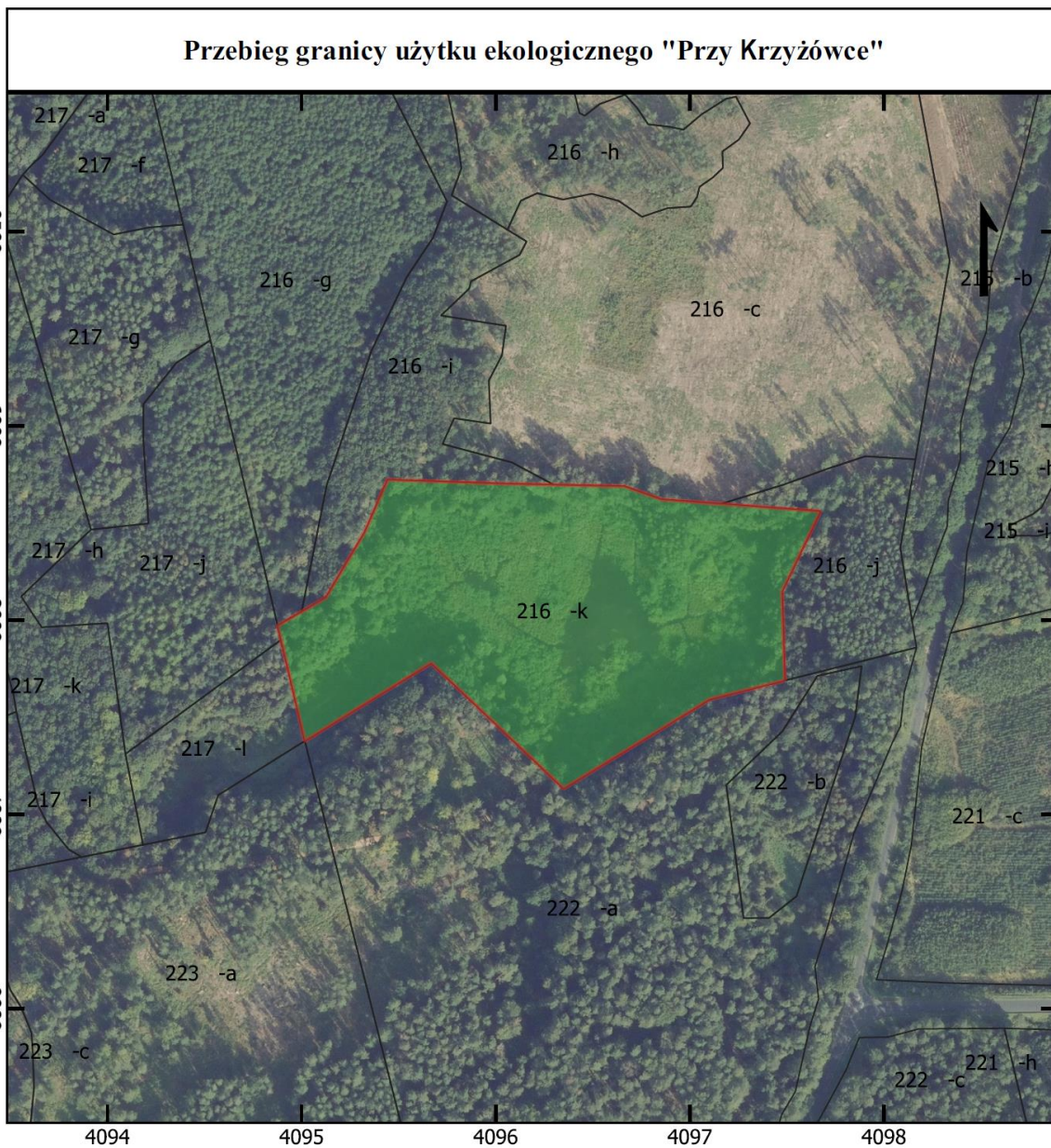
 Wydzielenia leśne

0 25 50 m

Skala 1:3000

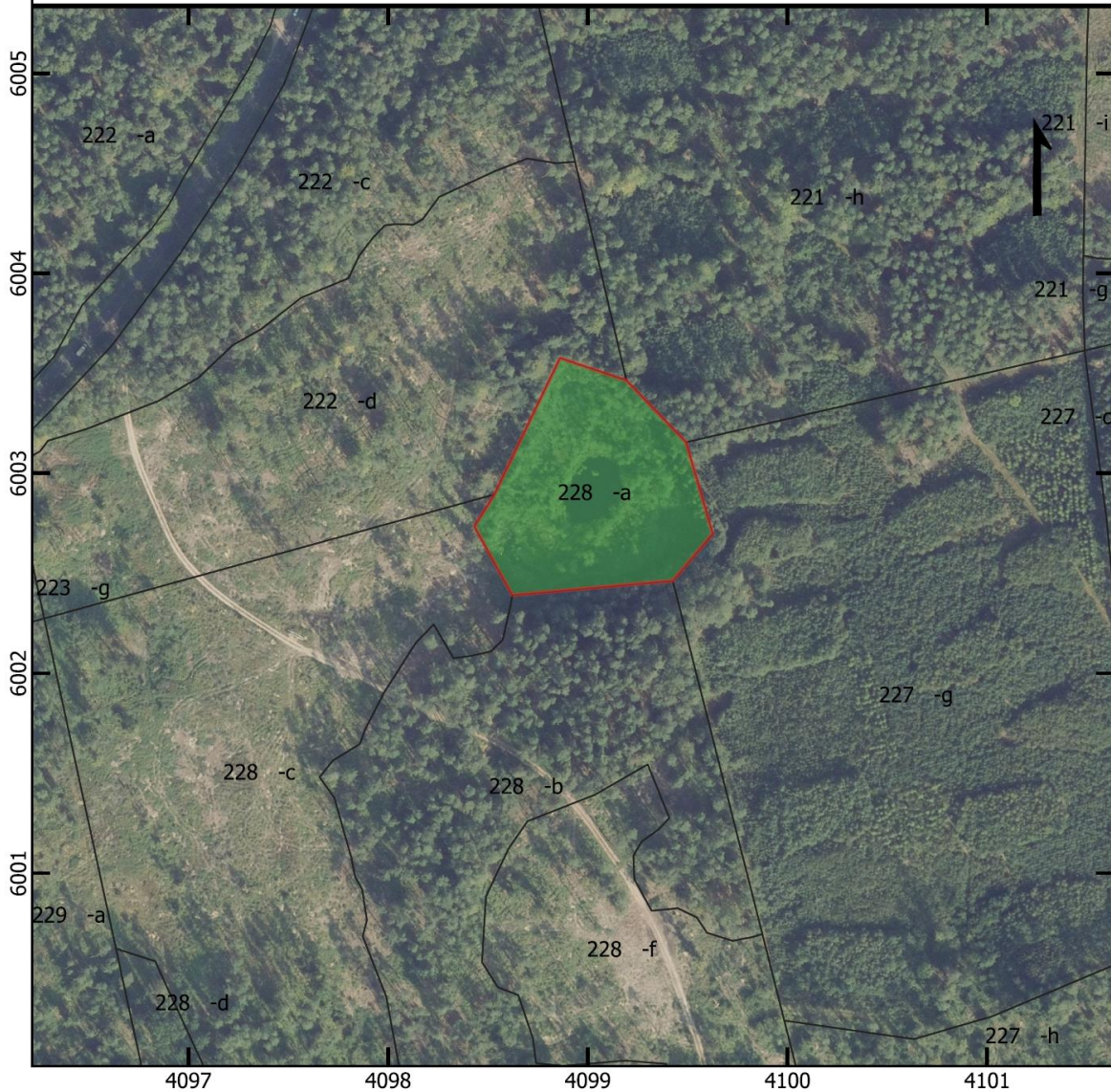
Układ współrzędnych: PL-1992  
 Wydzielenia leśne: Leśna Mapa Numeryczna Nadleśnictwa Runowo  
 Ortofotomapa: Główny Urząd Geodezji i Kartografii,  
 usługa przeglądania (1 IX 2021)  
 Data sporządzenia: 1.09.2021 r.



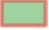


<p><b>Legenda</b></p> <ul style="list-style-type: none"> <li><span style="display: inline-block; width: 20px; height: 10px; background-color: #90EE90; border: 1px solid #FF0000; margin-right: 5px;"></span> Granica użytku ekologicznego</li> <li><span style="display: inline-block; width: 20px; height: 10px; border: 1px solid black; margin-right: 5px;"></span> Wydzielenia leśne</li> </ul> <p style="text-align: center;">0 25 50 m</p> <p>Skala 1:3000 <span style="display: inline-block; width: 30px; height: 10px; background: linear-gradient(to right, black 25%, white 25% 50%, white 50% 75%, black 75%); border: 1px solid black; margin-left: 10px;"></span></p> <p>Układ współrzędnych: PL-1992                  Wydzielenia leśne: Leśna Mapa Numeryczna Nadleśnictwa Runowo                  Ortofotomapa: Główny Urząd Geodezji i Kartografii,                  usługa przeglądania (1 IX 2021)                  Data sporządzenia: 1.09.2021 r.</p>	
--	--

### Przebieg granicy użytku ekologicznego "Torfowy"



#### Legenda

 Granica użytku ekologicznego

 Wydzielenia leśne

0 25 50 m

Skala 1:3000



Układ współrzędnych: PL-1992

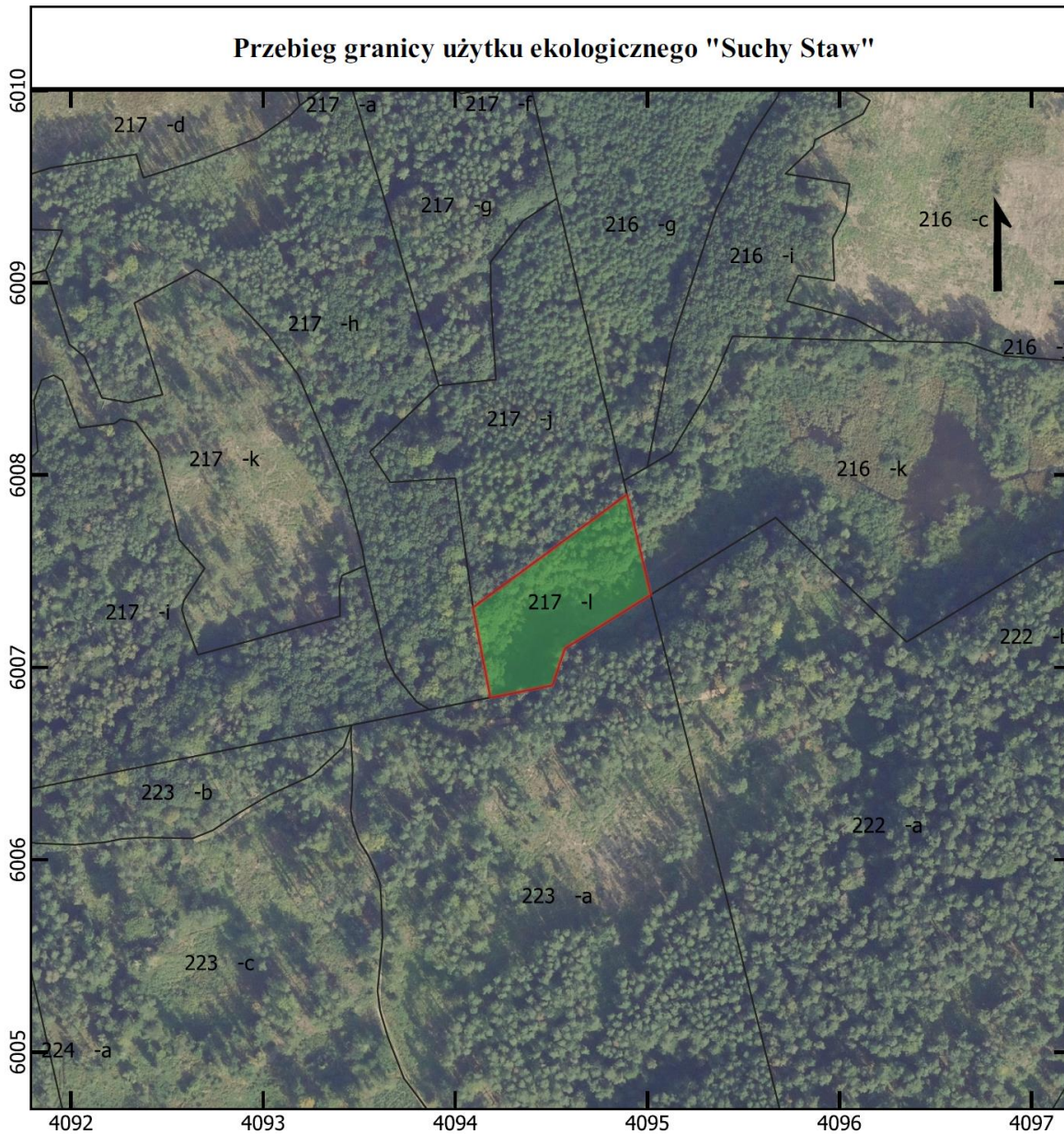
Wydzielenia leśne: Leśna Mapa Numeryczna Nadleśnictwa Runowo

Ortofotomapa: Główny Urząd Geodezji i Kartografii,

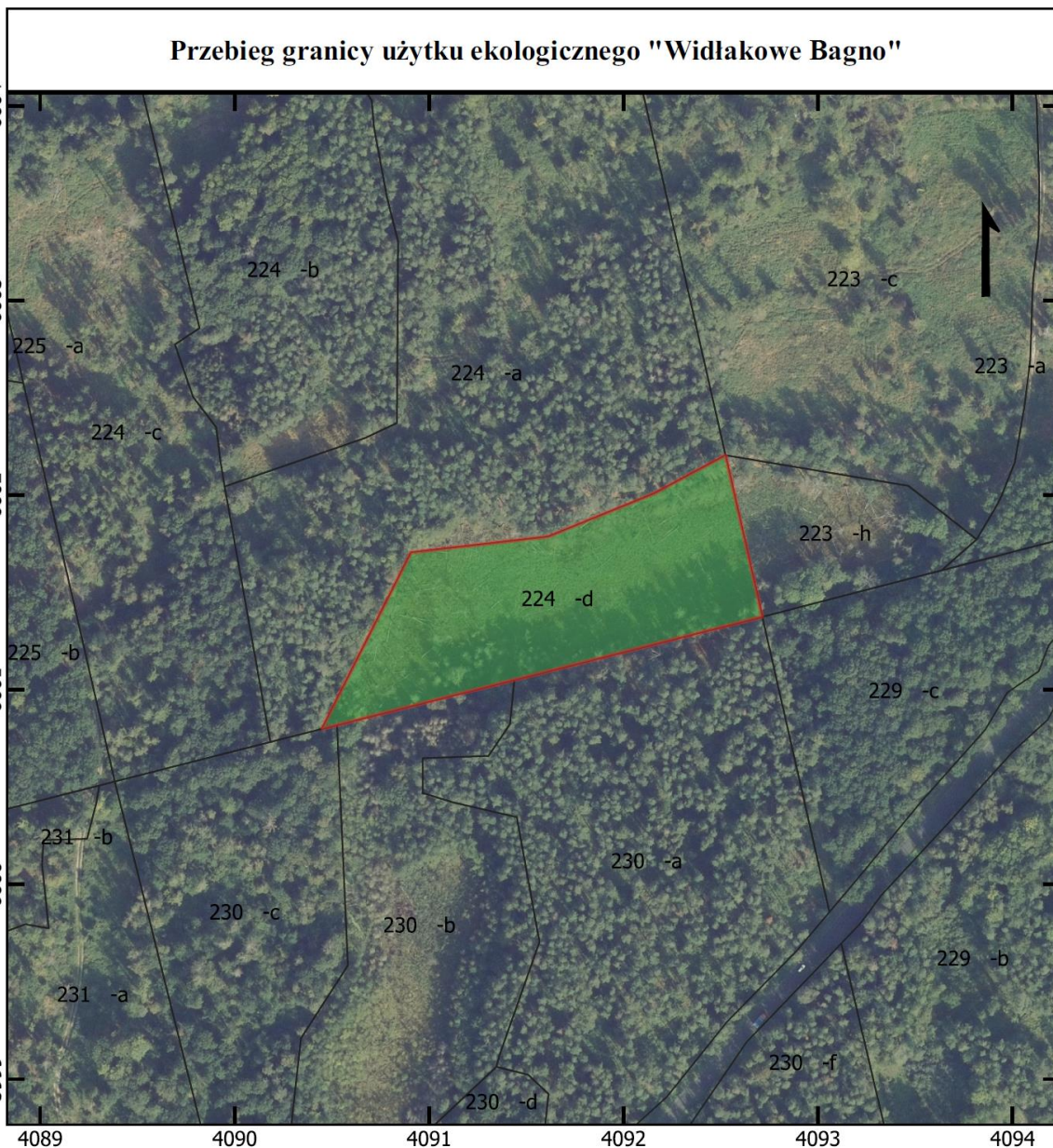
usługa przeglądania (1 IX 2021)

Data sporządzenia: 1.09.2021 r.



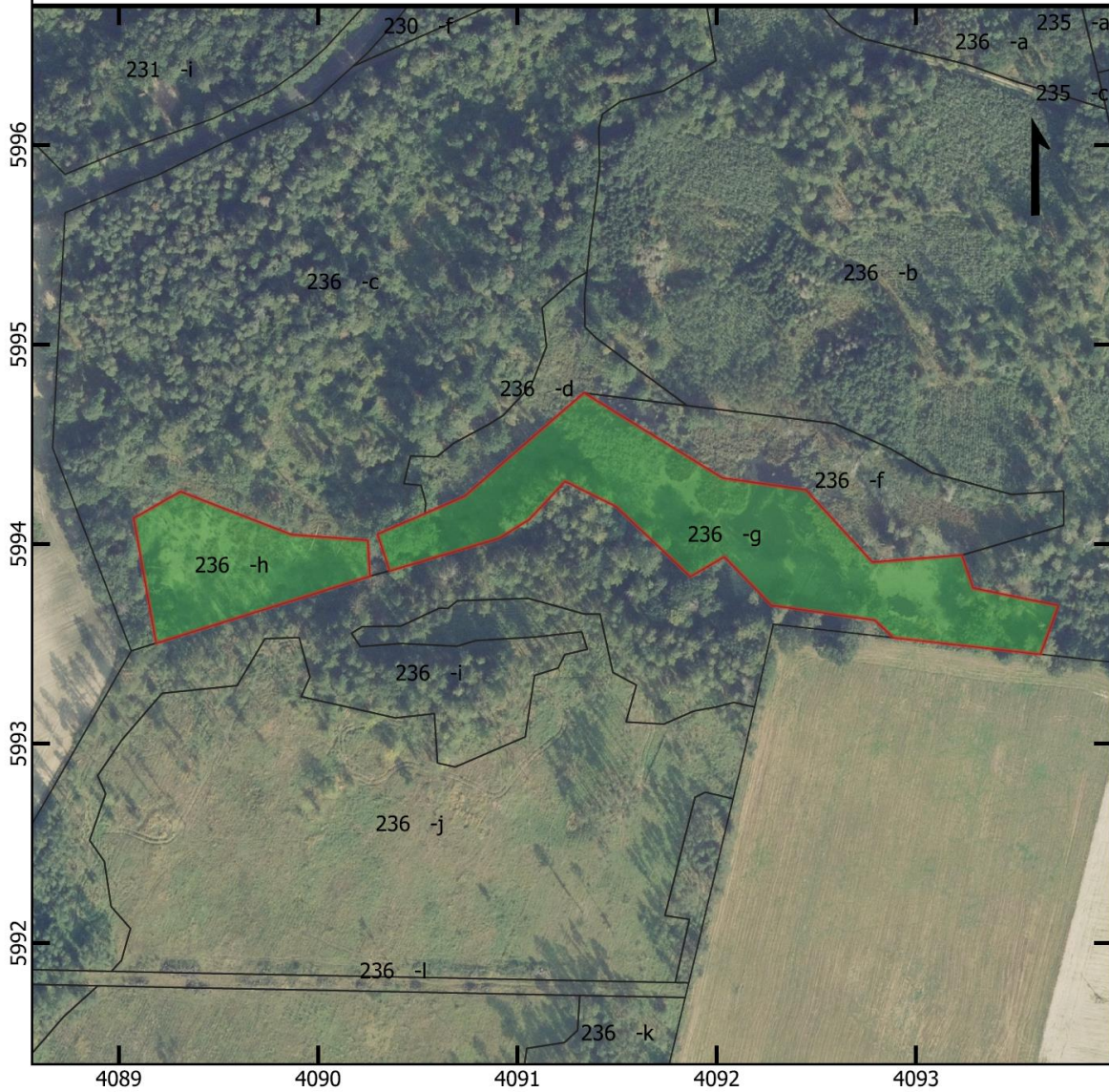


<p><b>Legenda</b></p> <ul style="list-style-type: none"> <li><span style="display: inline-block; width: 15px; height: 10px; border: 1px solid red; background-color: #90EE90; margin-right: 5px;"></span> Granica użytku ekologicznego</li> <li><span style="display: inline-block; width: 15px; height: 10px; border: 1px solid black; margin-right: 5px;"></span> Wydzielenia leśne</li> </ul> <p style="text-align: center;">0 25 50 m</p> <p>Skala 1:3000 <span style="display: inline-block; width: 20px; height: 10px; background-color: black; vertical-align: middle;"></span></p> <p>Układ współrzędnych: PL-1992                  Wydzielenia leśne: Leśna Mapa Numeryczna Nadleśnictwa Runowo                  Ortofotomapa: Główny Urząd Geodezji i Kartografii,                  usługa przeglądania (1 IX 2021)                  Data sporządzenia: 1.09.2021 r.</p>	
--	--



<p><b>Legenda</b></p> <ul style="list-style-type: none"> <li><span style="display: inline-block; width: 20px; height: 10px; background-color: #90EE90; border: 1px solid #FF0000; margin-right: 5px;"></span> Granica użytku ekologicznego</li> <li><span style="display: inline-block; width: 20px; height: 10px; border: 1px solid black; margin-right: 5px;"></span> Wydzielenia leśne</li> </ul> <p style="text-align: center;">0 25 50 m</p> <p>Skala 1:3000 <span style="display: inline-block; width: 30px; height: 10px; background: linear-gradient(to right, black 25%, white 25% 50%, white 50% 75%, black 75%); border: 1px solid black; margin-left: 10px;"></span></p> <p>Układ współrzędnych: PL-1992                  Wydzielenia leśne: Leśna Mapa Numeryczna Nadleśnictwa Runowo                  Ortofotomapa: Główny Urząd Geodezji i Kartografii,                  usługa przeglądania (1 IX 2021)                  Data sporządzenia: 1.09.2021 r.</p>	
--	--

### Przebieg granicy użytku ekologicznego "Gęsie Błota"



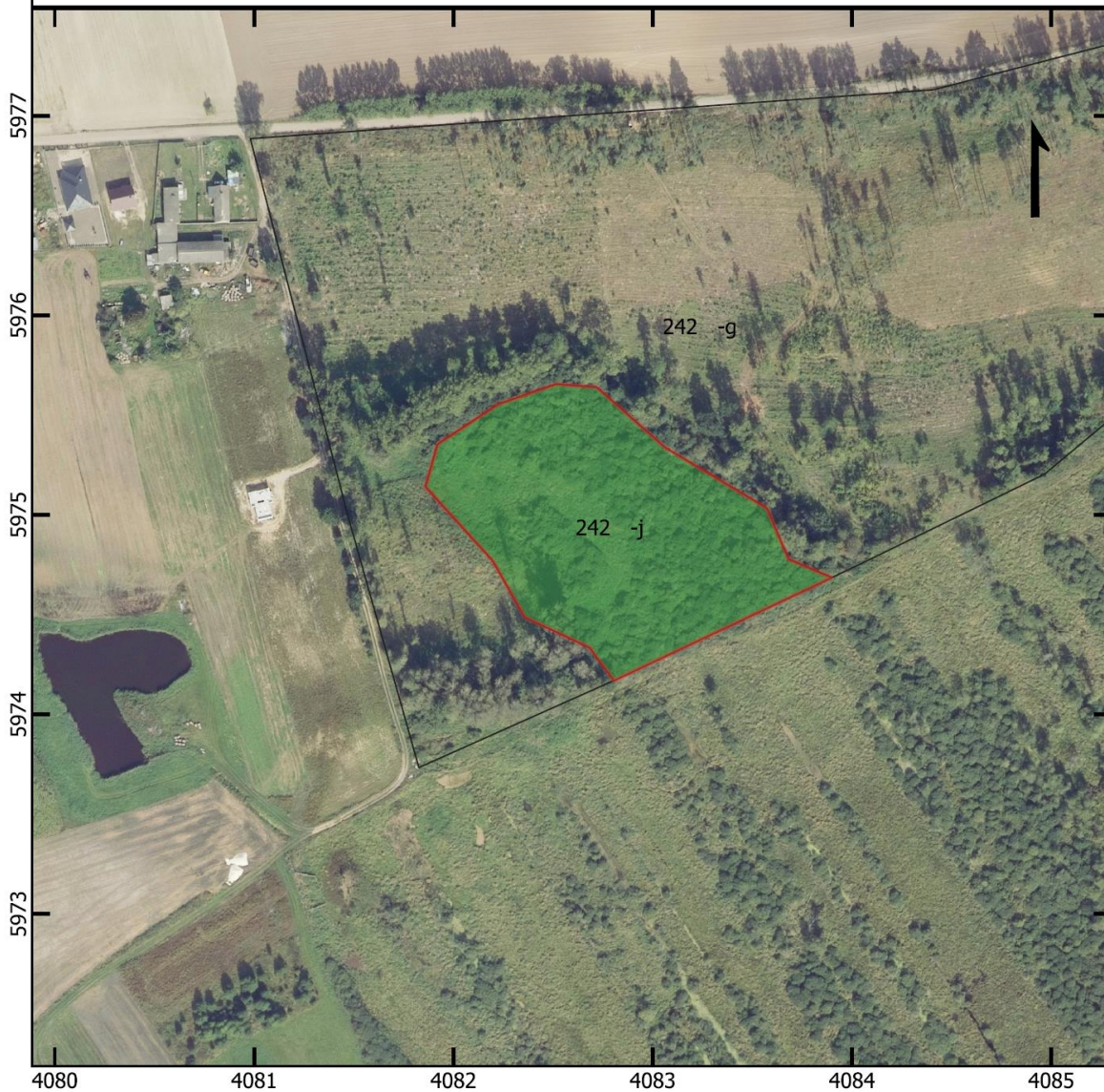
<p><b>Legenda</b></p> <ul style="list-style-type: none"> <li><span style="display: inline-block; width: 20px; height: 10px; border: 1px solid red; background-color: #90EE90; margin-right: 5px;"></span> Granica użytku ekologicznego</li> <li><span style="display: inline-block; width: 20px; height: 10px; border: 1px solid black; margin-right: 5px;"></span> Wydzielenia leśne</li> </ul> <p style="text-align: center;">0 25 50 m</p> <p>Skala 1:3000 <span style="display: inline-block; width: 20px; height: 10px; background-color: black; margin-left: 5px;"></span></p> <p>Układ współrzędnych: PL-1992                  Wydzielenia leśne: Leśna Mapa Numeryczna Nadleśnictwa Runowo                  Ortofotomapa: Główny Urząd Geodezji i Kartografii,                  usługa przeglądania (1 IX 2021)                  Data sporządzenia: 1.09.2021 r.</p>	
--	--

### Przebieg granicy użytku ekologicznego "Wierzy Nadrzeczne 1"




<p><b>Legenda</b></p> <ul style="list-style-type: none"> <li><span style="display: inline-block; width: 20px; height: 10px; border: 1px solid red; background-color: #d9ead3;"></span> Granica użytku ekologicznego</li> <li><span style="display: inline-block; width: 20px; height: 10px; border: 1px solid black;"></span> Wydzielenia leśne</li> </ul> <p>0 25 50 m</p> <p>Skala 1:3000 <span style="display: inline-block; width: 20px; height: 10px; background-color: black;"></span></p> <p>Układ współrzędnych: PL-1992                  Wydzielenia leśne: Leśna Mapa Numeryczna Nadleśnictwa Runowo                  Ortofotomapa: Główny Urząd Geodezji i Kartografii,                  usługa przeglądania (1 IX 2021)                  Data sporządzenia: 1.09.2021 r.</p>	
--	--

### Przebieg granicy użytku ekologicznego "Wierzby Nadrzeczne"



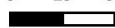
#### Legenda

 Granica użytku ekologicznego

 Wydzielenia leśne

0 25 50 m

Skala 1:3000



Układ współrzędnych: PL-1992

Wydzielenia leśne: Leśna Mapa Numeryczna Nadleśnictwa Runowo

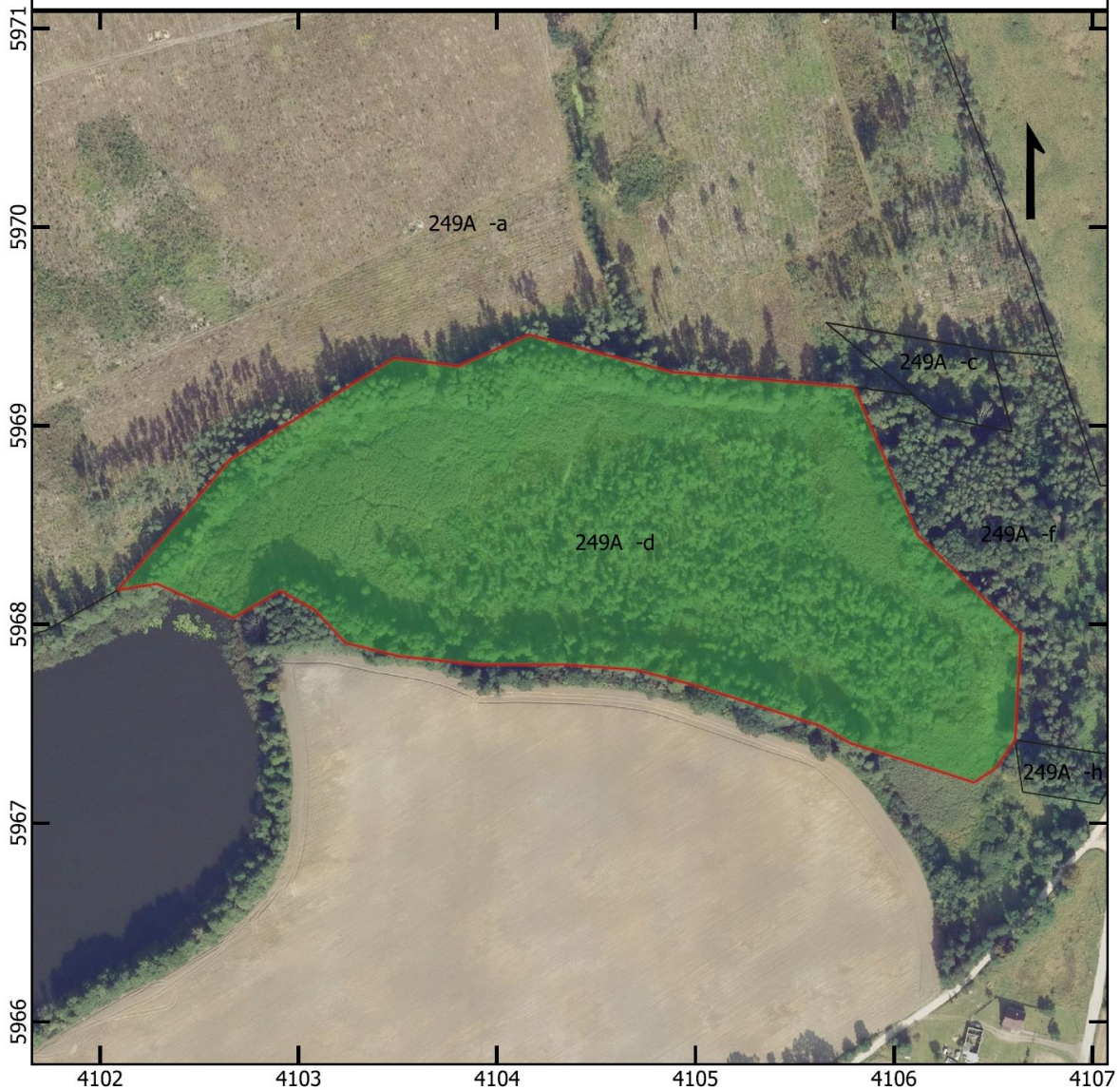
Ortofotomapa: Główny Urząd Geodezji i Kartografii,

usługa przeglądania (1 IX 2021)

Data sporządzenia: 1.09.2021 r.



### Przebieg granicy użytku ekologicznego "Pod Drażnem"



#### Legenda

- Granica użytku ekologicznego
- Wydzielenia leśne

0 25 50 m

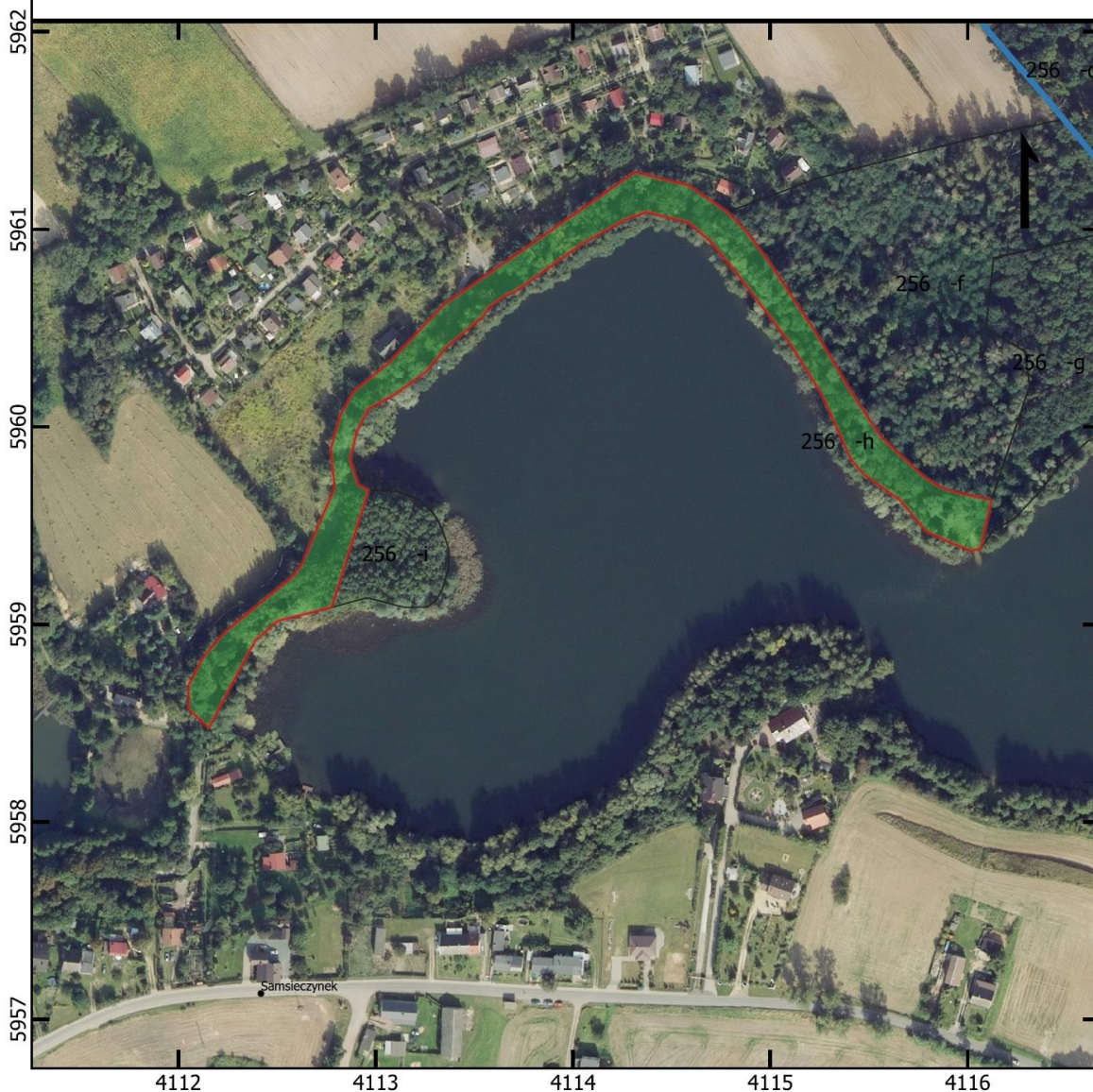
Skala 1:3000



Układ współrzędnych: PL-1992  
 Wydzielenia leśne: Leśna Mapa Numeryczna Nadleśnictwa Runowo  
 Ortofotomapa: Główny Urząd Geodezji i Kartografii,  
 usługa przeglądania (1 IX 2021)  
 Data sporządzenia: 1.09.2021 r.



### Przebieg granicy użytku ekologicznego "Na Skarpie"



#### Legenda

Granica użytku ekologicznego

Wydzielenia leśne

0 25 50 m

Skala 1:3000



Układ współrzędnych: PL-1992

Wydzielenia leśne: Leśna Mapa Numeryczna Nadleśnictwa Runowo

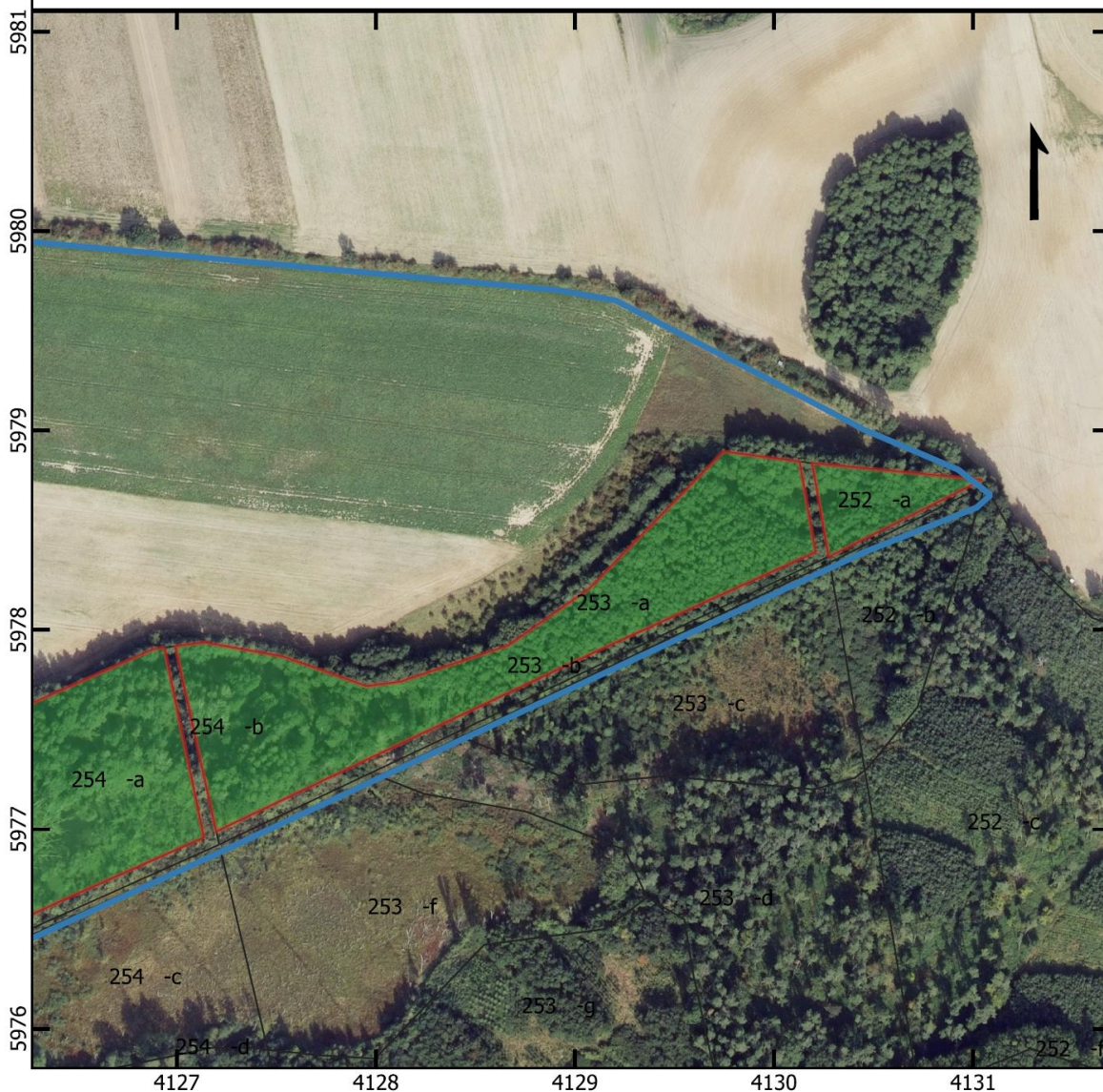
Ortofotomapa: Główny Urząd Geodezji i Kartografii,

usługa przeglądania (1 IX 2021)


Data sporządzenia: 1.09.2021 r.



### Przebieg granicy użytku ekologicznego "Żurawiowy" część 1 i 2



#### Legenda

 Granica użytku ekologicznego

 Wydzielenia leśne

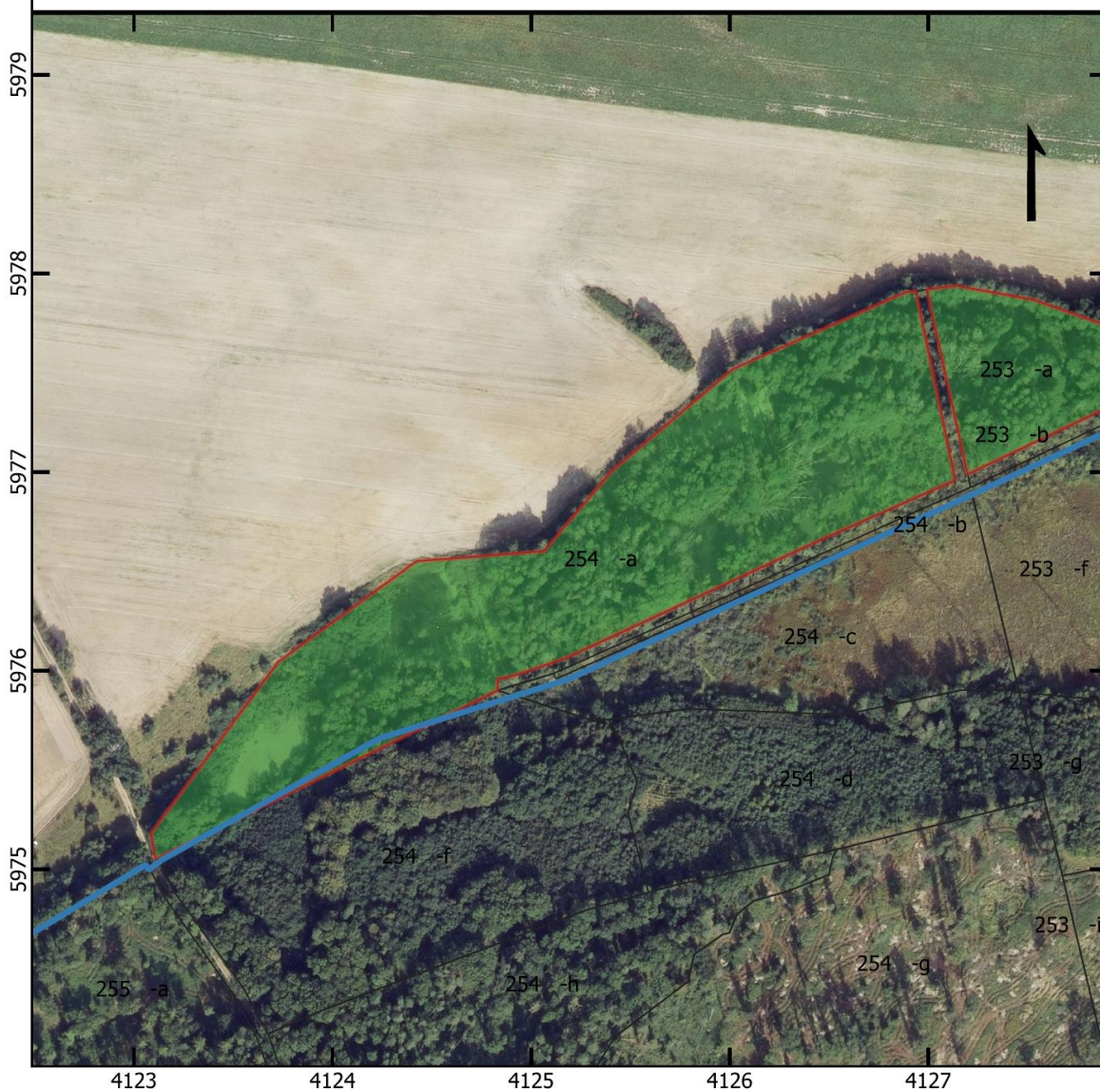
0 25 50 m

Skala 1:3000


Układ współrzędnych: PL-1992  
 Wydzielenia leśne: Leśna Mapa Numeryczna Nadleśnictwa Runowo  
 Ortofotomapa: Główny Urząd Geodezji i Kartografii,  
 usługa przeglądania (1 IX 2021)  
 Data sporządzenia: 1.09.2021 r.



### Przebieg granicy użytku ekologicznego "Żurawiowy" część 3



#### Legenda

 Granica użytku ekologicznego

 Wydzielenia leśne

0 25 50 m

Skala 1:3000

Układ współrzędnych: PL-1992  
 Wydzielenia leśne: Leśna Mapa Numeryczna Nadleśnictwa Runowo  
 Ortofotomapa: Główny Urząd Geodezji i Kartografii,  
 usługa przeglądania (1 IX 2021)  
 Data sporządzenia: 1.09.2021 r.

