



DZIENNIK URZĘDOWY

WOJEWÓDZTWA KUJAWSKO-POMORSKIEGO

Bydgoszcz, dnia 5 grudnia 2022 r.

Poz. 6515

UCHWAŁA NR XXXVII/369/2022 RADY MIEJSKIEJ W LUBRAŃCU

z dnia 28 listopada 2022 r.

w sprawie zmiany przebiegu istniejących dróg gminnych, zaliczenia dróg do kategorii dróg gminnych oraz ustalenia ich przebiegu

Na podstawie art. 18 ust. 2 pkt 15 ustawy z dnia 8 marca 1990 r. o samorządzie gminnym (tekst jednolity Dz. U. z 2022 r. poz. 559 z późn. zm. ¹⁾) oraz art. 7 ust. 2 i 3 ustawy z dnia 21 marca 1985 r. o drogach publicznych (tekst jednolity Dz. z 2022 r. poz. 1693 z późn. zm. ²⁾) po zasięgnięciu opinii Zarządu Powiatu Włocławskiego

RADA MIEJSKA uchwala, co następuje:

§ 1. Ustala się zmianę przebiegu niektórych dróg gminnych na terenie Gminy Lubrańiec

zaliczonych uchwałą Nr XII/107/2003 Rady Miejskiej w Lubrańcu z dnia 29 września 2003 r. w sprawie zaliczenia dróg do kategorii dróg gminnych, uchwałą Nr XXVI/205/2009 Rady Miejskiej w Lubrańcu z dnia 28 maja 2009 r. w sprawie zaliczenia dróg do kategorii dróg gminnych i ustalenia ich przebiegu, uchwałą Nr XXIII/169/2004 Rady Miejskiej w Lubrańcu z dnia 26 października 2004 r. w sprawie zaliczenia ulic do kategorii dróg gminnych, uchwałą Nr XXIX/209/2017 Rady Miejskiej w Lubrańcu z dnia 3 sierpnia 2017 r. w sprawie zmiany przebiegu dróg gminnych, uchwałą Nr XXX/212/2017 Rady Miejskiej w Lubrańcu z dnia 15 września 2017 r. w sprawie zaliczenia drogi do kategorii dróg gminnych oraz ustalenia jej przebiegu, uchwałą Nr XXXVIII/372/2018 Rady Miejskiej w Lubrańcu z dnia 27 sierpnia 2018 r. w sprawie zaliczenia drogi do kategorii dróg gminnych oraz ustalenia jej przebiegu oraz uchwałą Nr XXXIX/382/2018 Rady Miejskiej w Lubrańcu z dnia 28 września 2018 r. w sprawie zmiany przebiegu istniejących dróg gminnych, zaliczenia dróg do kategorii dróg gminnych oraz ustalenia ich przebiegu.

§ 2. Szczegółowy opis przebiegu dróg po zmianie zawarty jest w tabeli stanowiącej załącznik nr 1 do niniejszej uchwały.

§ 3. Zalicza się do kategorii dróg gminnych drogi określone w tabeli stanowiącej załącznik nr 2 do niniejszej uchwały.

§ 4. Przebieg oraz położenie dróg gminnych ukazują mapy stanowiące załączniki od 3 do 8 do niniejszej uchwały.

§ 5. Wykonanie uchwały powierza się Burmistrzowi Lubrańca.

§ 6. Uchwała wchodzi w życie po upływie 14 dni od dnia ogłoszenia w Dzienniku

¹⁾Zmiany wymienionej ustawy zostały ogłoszone w Dz. U. z 2022 r. poz. 1005, poz. 1079 i poz. 1561.

²⁾Zmiany wymienionej ustawy zostały ogłoszone w Dz. U. z 2022 r. poz. 1768, poz. 1783 i poz. 2185.

Urzędowym Województwa Kujawsko - Pomorskiego.

Przewodniczący Rady
Miejskiej w Lubrańcu

Piotr Sławianowski

Załącznik Nr 2 do uchwały Nr XXXVII/369/2022
Rady Miejskiej w Lubrańcu
z dnia 28 listopada 2022 r.

Opis przebiegu dróg zaliczonych do kategorii dróg gminnych

Lp.	Numer drogi	Nazwa drogi	Numery działek - obręb	Przebieg drogi	Długość drogi w „m”
1.		Lubraniec Parcele II	162/6, 164/8, 217/12 – Lubraniec Parcele	od drogi powiatowej 2913C Lubraniec – Kruszynek do drogi powiatowej 2914C Lubraniec – Boniewo - Cetty	455
2.		Turowo	3/9 - Turowo	Od drogi powiatowej 2913C Lubraniec - Kruszynek	230
3.		Redecz Kalny	43/1 – Redecz Kalny	Od drogi powiatowej 2908C Kąkowa Wola - Lubraniec	620
4.		Kolonia Łódź	55/2 – Kolonia Łódź	Od drogi powiatowej 2924C Zgłowiączka – Smogorzewdo do drogi gminnej 190657C Borek - Kolonia Łódź	1020

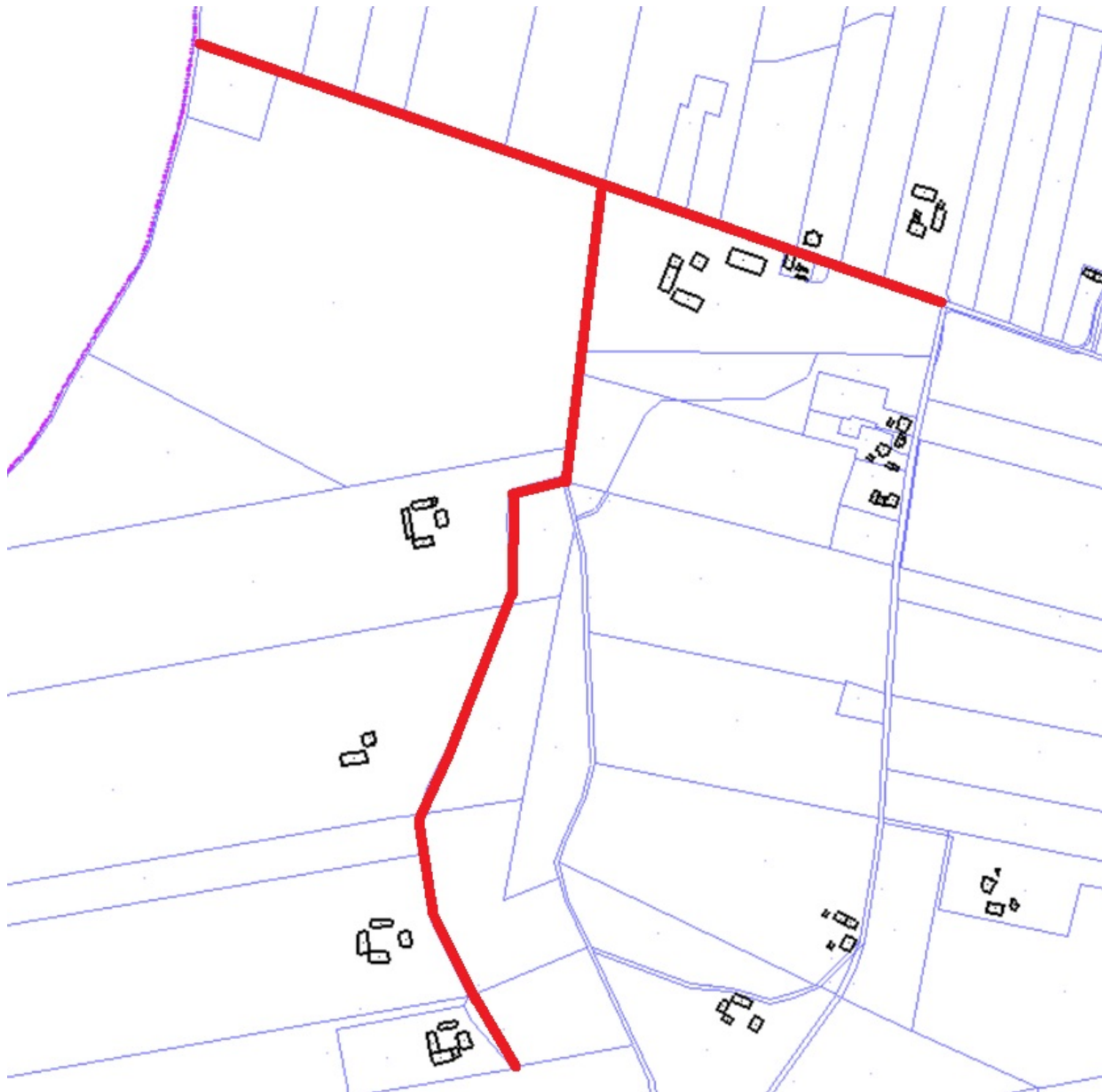
Załącznik Nr 3 do uchwały Nr XXXVII/369/2022
Rady Miejskiej w Lubrańcu
z dnia 28 listopada 2022 r.

Przebieg drogi gminnej 190612C Redecz Kalny – Redecz Wielki po zmianie



Załącznik Nr 4 do uchwały Nr XXXVII/369/2022
Rady Miejskiej w Lubrańcu
z dnia 28 listopada 2022 r.

Przebieg drogi gminnej 190690C Czajno - Bielki po zmianie



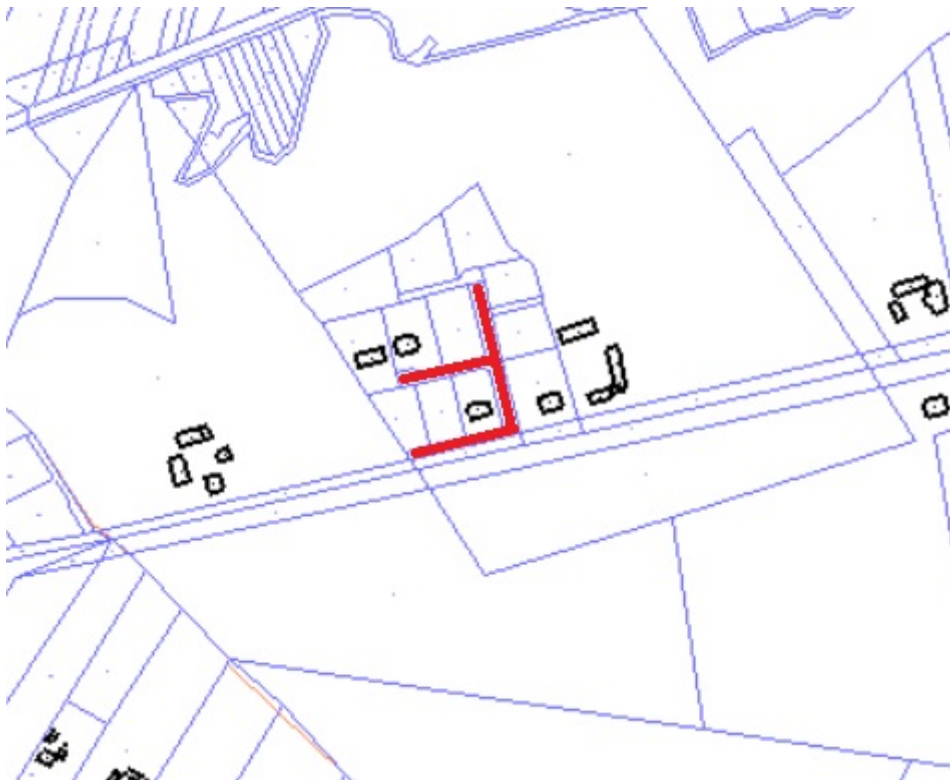
Załącznik Nr 5 do uchwały Nr XXXVII/369/2022
Rady Miejskiej w Lubrańcu
z dnia 28 listopada 2022 r.

Przebieg drogi gminnej Lubraniec Parcele II



Załącznik Nr 6 do uchwały Nr XXXVII/369/2022
Rady Miejskiej w Lubrańcu
z dnia 28 listopada 2022 r.

Przebieg drogi gminnej Turowo



Załącznik Nr 7 do uchwały Nr XXXVII/369/2022
Rady Miejskiej w Lubrańcu
z dnia 28 listopada 2022 r.

Przebieg drogi gminnej Redecz Kalny



Załącznik Nr 8 do uchwały Nr XXXVII/369/2022
Rady Miejskiej w Lubrańcu
z dnia 28 listopada 2022 r.

Przebieg drogi gminnej Kolonia Łódź

