



DZIENNIK URZĘDOWY

WOJEWÓDZTWA KUJAWSKO-POMORSKIEGO

Bydgoszcz, dnia 5 kwietnia 2023 r.

Poz. 2404

UCHWAŁA NR XLI/407/2023 RADY MIEJSKIEJ W LUBRAŃCU

z dnia 30 marca 2023 r.

w sprawie zaliczenia dróg do kategorii dróg gminnych oraz ustalenia ich przebiegu

Na podstawie art. 18 ust. 2 pkt 15 ustawy z dnia 8 marca 1990 r. o samorządzie gminnym (tekst jednolity Dz. U. z 2023 r. poz. 40) oraz art. 7 ust. 2 i 3 ustawy z dnia 21 marca 1985 r. o drogach publicznych (tekst jednolity Dz. U. z 2022 r. poz. 1693 z późn. zm. ¹⁾) po zasięgnięciu opinii Zarządu Powiatu Włocławskiego

RADA MIEJSKA uchwala, co następuje:

§ 1. Zalicza się do kategorii dróg gminnych drogi określone w tabeli stanowiącej załącznik nr 1 do niniejszej uchwały.

§ 2. Przebieg oraz położenie dróg gminnych ukazują mapy stanowiące załączniki od 2 do 8 do niniejszej uchwały.

§ 3. Traci moc Uchwała Nr XXXVII/369/2022 Rady Miejskiej w Lubrańcu z dnia 28 listopada 2022 roku w sprawie zmiany przebiegu istniejących dróg gminnych, zaliczenia dróg do kategorii dróg gminnych oraz ustalenia ich przebiegu (publ. Dz. Urz. Woj. Kuj.-Pom. z 2022 r. poz. 6515)

§ 4. Wykonanie uchwały powierza się Burmistrzowi Lubrańca.

§ 5. Uchwała wchodzi w życie po upływie 14 dni od dnia ogłoszenia w Dzienniku Urzędowym Województwa Kujawsko - Pomorskiego.

Przewodniczący Rady
Miejskiej w Lubrańcu

Piotr Sławianowski

¹⁾Zmiany wymienionej ustawy zostały ogłoszone w Dz. U. z 2022 r. poz. 1768, poz. 1783 i poz. 2185.

Załącznik Nr 1 do uchwały Nr XLI/407/2023

Rady Miejskiej w Lubrańcu

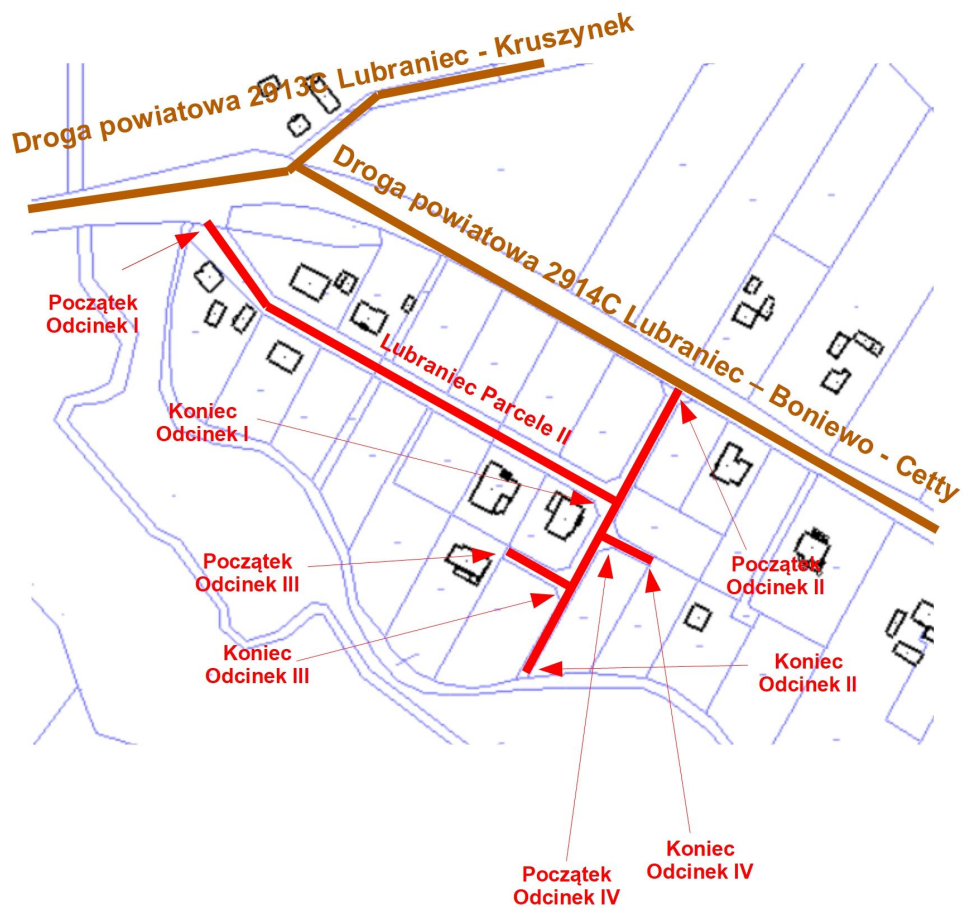
z dnia 30 marca 2023 r.

Opis przebiegu dróg zaliczonych do kategorii dróg gminnych

Lp.	Numer drogi	Nazwa drogi	Numery działek - obręb	Przebieg drogi	Długość drogi w „m”	Nr załącznika
1.		Lubraniec Parcele II	162/6, 164/8, 217/12 – Lubraniec Parcele	od drogi powiatowej 2913C Lubraniec – Kruszynek do drogi powiatowej 2914C Lubraniec – Boniewo - Cetty	Odcinek I – 230 Odcinek II – 153 Odcinek III - 30 Odcinek IV – 25 RAZEM: 438	2
2.		Turowo	3/9 - Turowo	Od drogi powiatowej 2913C Lubraniec - Kruszynek	Odcinek I – 102 Odcinek II – 60 Odcinek III - 65 RAZEM: 227	3
3.		Redecz Kalny	43/1 – Redecz Kalny	Od drogi powiatowej 2908C Kąkowa Wola - Lubraniec	620	4
4.		Kolonia Łódź	55/2 – Kolonia Łódź	Od drogi powiatowej 2924C Zgłowiączka – Smogorzewo do drogi gminnej 190657C Borek - Kolonia Łódź	1020	5
5.		Redecz Wielki	143 – Redecz Wielki Parcele	Od drogi gminnej 190612C Redecz Kalny – Redecz Wielki	678	6
6.		Czajno	20, 32 - Czajno	Od drogi gminnej 190690C Czajno – Bielki	958	7
7.		ul.Kaliska	725, 694/27, 694/19 – Miasto Lubraniec	Od drogi wojewódzkiej 270 Brześć Kujawski – Izbica Kujawska - Koło	Odcinek I – 68 Odcinek II – 220 RAZEM: 288	8

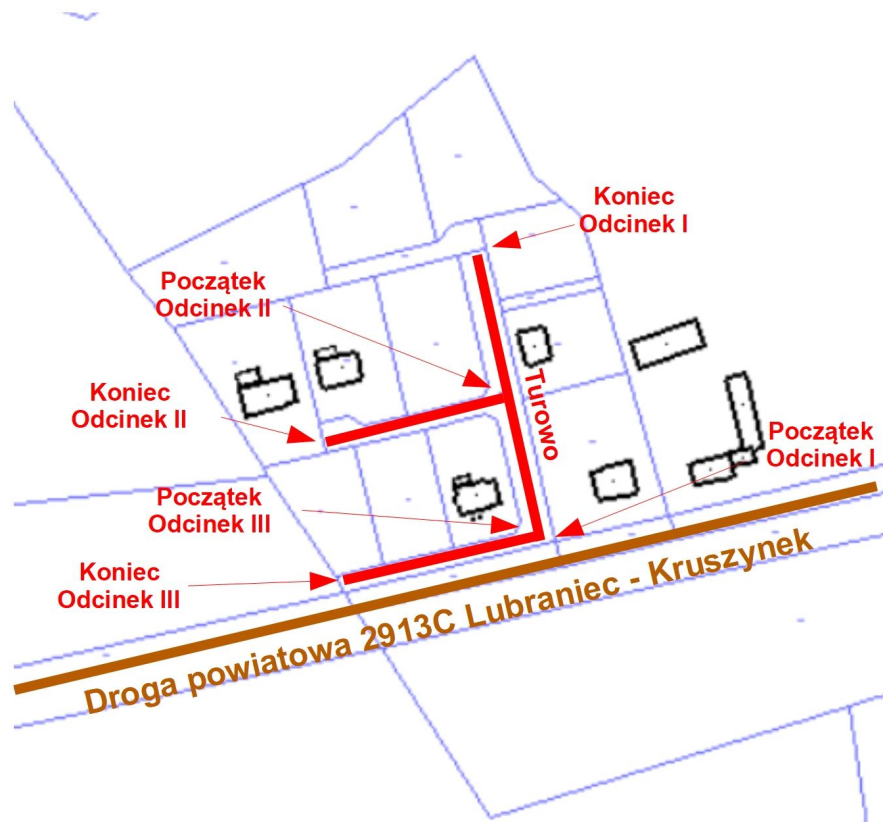
Załącznik Nr 2 do uchwały Nr XLI/407/2023
Rady Miejskiej w Lubrańcu
z dnia 30 marca 2023 r.

Przebieg drogi gminnej Lubraniec Parcele II



Załącznik Nr 3 do uchwały Nr XLI/407/2023
Rady Miejskiej w Lubrańcu
z dnia 30 marca 2023 r.

Przebieg drogi gminnej Turowo

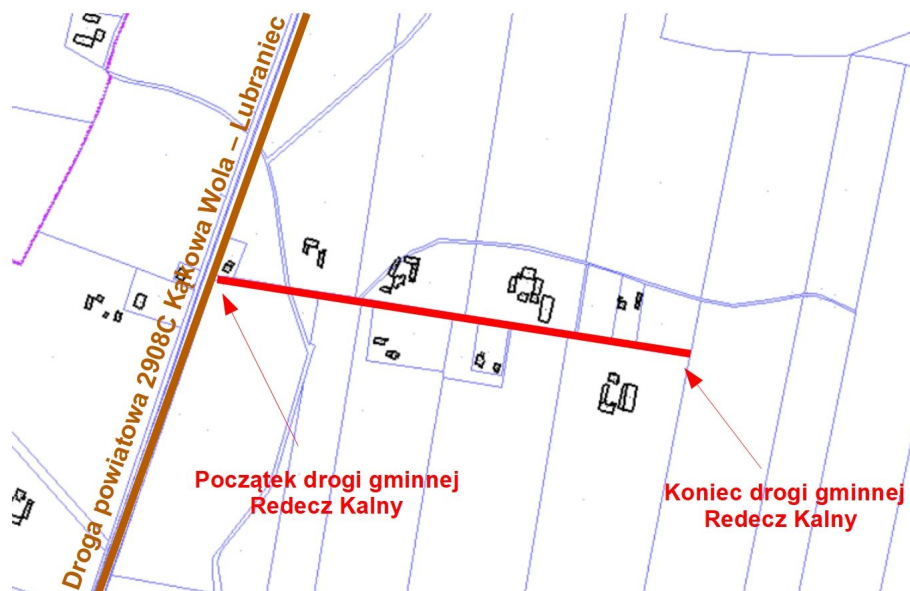


Załącznik Nr 4 do uchwały Nr XLI/407/2023

Rady Miejskiej w Lubrańcu

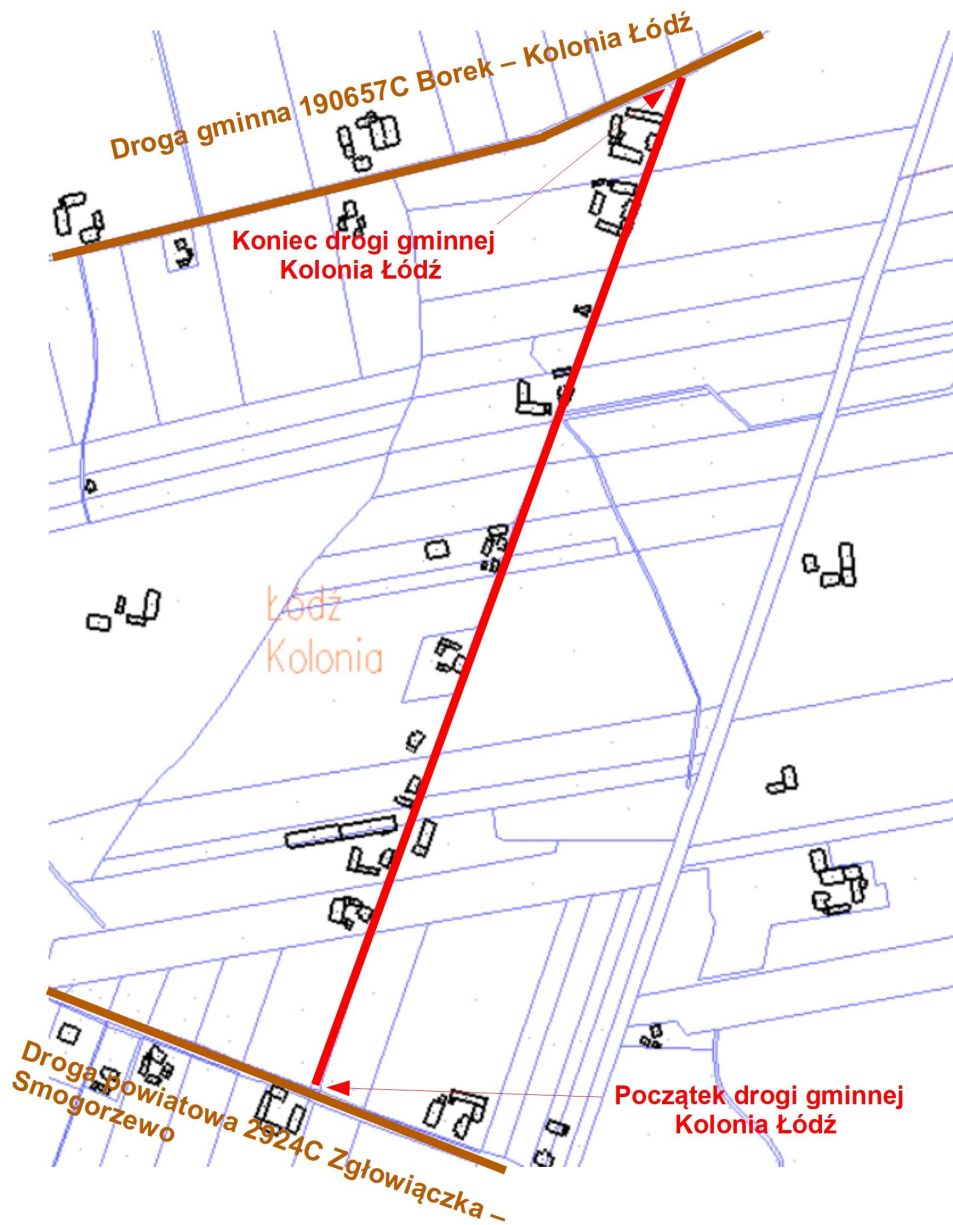
z dnia 30 marca 2023 r.

Przebieg drogi gminnej Redecz Kalny



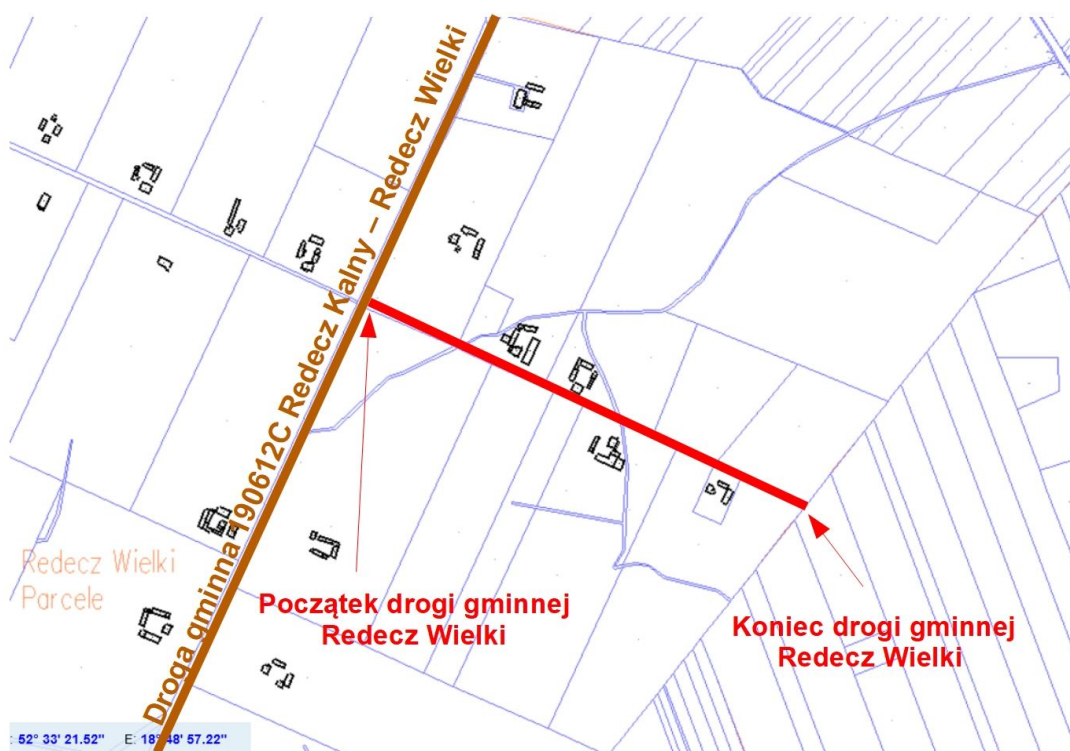
Załącznik Nr 5 do uchwały Nr XLI/407/2023
Rady Miejskiej w Lubrańcu
z dnia 30 marca 2023 r.

Przebieg drogi gminnej Kolonia Łódź



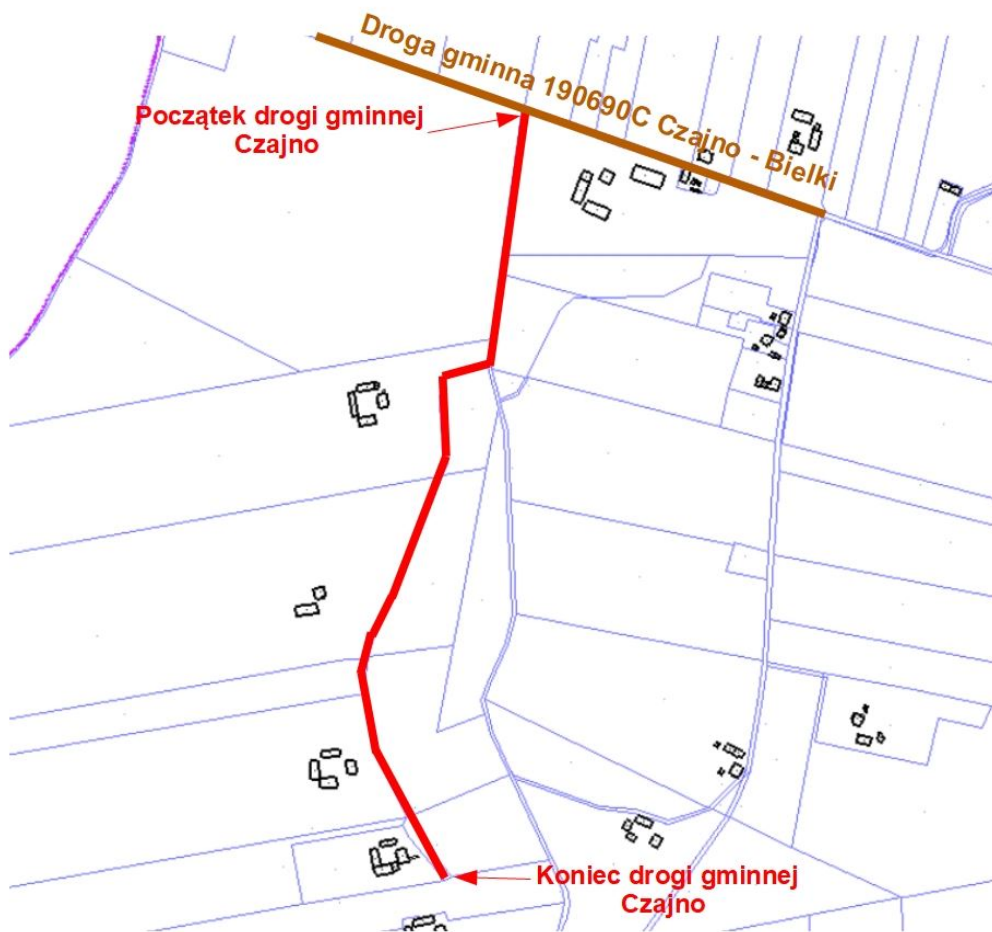
Załącznik Nr 6 do uchwały Nr XLI/407/2023
Rady Miejskiej w Lubrańcu
z dnia 30 marca 2023 r.

Przebieg drogi gminnej Redecz Wielki



Załącznik Nr 7 do uchwały Nr XLI/407/2023
Rady Miejskiej w Lubrańcu
z dnia 30 marca 2023 r.

Przebieg drogi gminnej Czajno



Załącznik Nr 8 do uchwały Nr XLI/407/2023
Rady Miejskiej w Lubrańcu
z dnia 30 marca 2023 r.

Przebieg drogi gminnej ul. Kaliska

