



# DZIENNIK URZĘDOWY

## WOJEWÓDZTWA KUJAWSKO-POMORSKIEGO

---

Bydgoszcz, dnia 29 grudnia 2025 r.

Poz. 6457

### UCHWAŁA NR XXII/74/2025 RADY GMINY SADKI

z dnia 18 grudnia 2025 r.

#### **w sprawie utworzenia mieszkań wspomaganych oraz określenia zasad ponoszenia odpłatności za pobyt w mieszkaniach wspomaganych**

Na podstawie art. 18 ust. 1, art. 40 ust. 1 i 2 pkt 4 ustawy z dnia 8 marca 1990 r. o samorządzie gminnym (Dz.U. z 2025 r., poz.1153) oraz art. 17 ust. 1 pkt 12, art. 53 art. 97 ust. 1 i 5 ustawy z dnia 12 marca 2004 r. o pomocy społecznej (Dz.U. z 2025 r., poz. 1214 ze zm.) oraz rozporządzenia Ministra Rodziny i Polityki Społecznej z dnia 30 października 2023 r. w sprawie mieszkań treningowych i wspomaganych (Dz. U. z 2023 r. poz. 2354), Rada Gminy Sadki uchwala, co następuje:

**§ 1.** Tworzy się na terenie gminie Sadki dwa mieszkania wspomagane, na które przeznaczają się pomieszczenia zlokalizowane w budynku położonym pod adresem Bnin 2, o powierzchni odpowiednio 33,24 m<sup>2</sup> oraz 45,50 m<sup>2</sup>, przedstawione stosownie na rysunkach graficznych stanowiących załącznik nr 1 i załącznik nr 2 do niniejszej uchwały.

**§ 2.** Mieszkania wspomagane prowadzone będą przez Gminny Ośrodek Pomocy Społecznej w Sadkach.

**§ 3.** Mieszkania wspomagane przeznaczone są dla dwóch pełnoletnich osób, które są mieszkańcami gminy Sadki, które ze względu na trudną sytuację życiową, wiek, niepełnosprawność lub chorobę potrzebują wsparcia w codziennym funkcjonowaniu, ale nie wymagają usług w zakresie świadczonego przez jednostkę całodobowej opieki, i są dostosowane by zapewnić jednocześnie tym osobom niezależne życie w lokalnej społeczności.

**§ 4.** Pobyt w mieszkaniu wspomagany przyznawany jest na czas określony, a w przypadku osób, posiadających orzeczenie o znacznym lub umiarkowanym stopniu niepełnosprawności, a także w innych, szczególnie uzasadnionych, indywidualnie rozpatrywanych przypadkach, w stosunku do innych osób – może zostać przyznany na czas nieokreślony.

**§ 5.** W mieszkaniu wspomagany będą świadczone usługi bytowe, praca socjalna oraz pomoc w wykonywaniu czynności niezbędnych w codziennym funkcjonowaniu i realizacji kontaktów społecznych, w celu utrzymania lub rozwijania niezależności osoby na poziomie jej psychofizycznych możliwości.

**§ 6.** Zasady funkcjonowania i organizacji mieszkania wspomagane określi regulamin mieszkania wspomagane wprowadzony zarządzeniem Kierownika Gminnego Ośrodka Pomocy Społecznej w Sadkach.

**§ 7.** Ustala się zasady ponoszenia odpłatności za pobyt w mieszkaniu wspomagany w brzmieniu stanowiącym załącznik nr 3 do niniejszej uchwały.

**§ 8.** Wykonanie uchwały powierza się Wójtowi Gminy Sadki.

§ 9. Uchwała wchodzi w życie po upływie 14 dni od dnia ogłoszenia w Dzienniku Urzędowym Województwa Kujawsko-Pomorskiego.

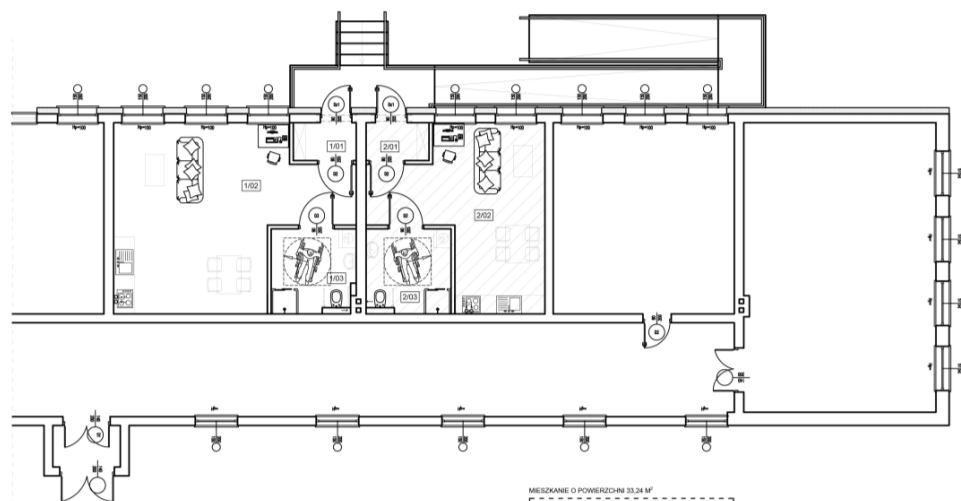
Przewodniczący Rady Gminy

**Andrzej Niedbala**

## Załącznik Nr 1 do uchwały Nr XXII/74/2025

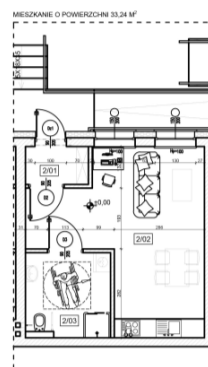
Rady Gminy Sadki

z dnia 18 grudnia 2025 r.



ZESTAWIENIE POWIERZCHNI - LOKAL NR 2				
nr	pomieszczenie	posadzka	pow. użytkowa	pow. podłogi
201	WANTROLAP	terakota	2,40 m <sup>2</sup>	2,40 m <sup>2</sup>
202	POMIŁZ ANIEKSEM KUCHENNYM	terakota	33,73 m <sup>2</sup>	33,73 m <sup>2</sup>
203	LADENKA	terakota	7,11 m <sup>2</sup>	7,11 m <sup>2</sup>
RAZEM:			33,24 m <sup>2</sup>	33,24 m <sup>2</sup>

\* POWIERZCHNIA MIERZONA WG Polskiej Normy PN-ISO 9836:2022  
Powierzchnia pomieszczenia:  
- wys. powyżej 2,20 m - powierzchnia pomieszczenia liczona w 100 proc.  
- wys. do 1,40 m do 2,20 m - powierzchnia pomieszczenia liczona w 50 proc.  
- wys. poniżej 1,40 m - nie wlicza się do powierzchni użytkowej

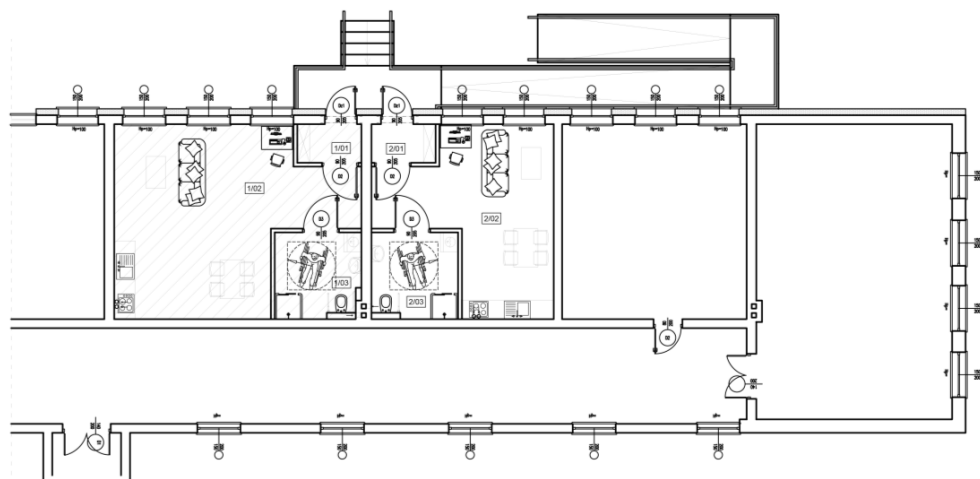




Załącznik Nr 2 do uchwały Nr XXII/74/2025

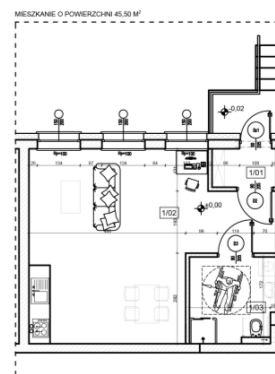
Rady Gminy Sadki

z dnia 18 grudnia 2025 r.



ZESTAWIENIE POWIERZCHNI - LOKAL NR 1				
nr	pomieszczenie	posadzka	pow. użytkowa	pow. podłóg
101	WIATROLAP	terakota	2,40 m <sup>2</sup>	2,40 m <sup>2</sup>
102	POKOJ Z ANEKSEM KUCHENNYM	terakota	35,99 m <sup>2</sup>	35,99 m <sup>2</sup>
103	ŁAZIENKA	terakota	7,11 m <sup>2</sup>	7,11 m <sup>2</sup>
RAZEM:			45,50 m <sup>2</sup>	45,50 m <sup>2</sup>

\* POWIERZCHNIA MIERZONA WG Polskiej Normy PN-ISO 9836:2022  
 Powierzchnia pomieszczenia:  
 - wys. powyżej 2,20 m - powierzchnia pomieszczenia liczona w 100 proc.  
 - wys. do 1,40 m do 2,20 m - powierzchnia pomieszczenia liczona w 50 proc.  
 - wys. poniżej 1,40 m - nie wlicza się do powierzchni użytkowej





Załącznik Nr 3 do uchwały Nr XXII/74/2025

Rady Gminy Sadki

z dnia 18 grudnia 2025 r.

### Zasady ponoszenia odpłatności za pobyt w mieszkaniu wspomaganym

1. Niniejsze zasady stosuje się do osób, którym przyznano pobyt w jednym z dwóch mieszkań wspomaganych utworzonych na terenie gminy Sadki.

2. Pobyt w mieszkaniu wspomaganym jest odpłatny dla osób, których dochód przekracza kryterium dochodowe ustalone zgodnie z art. 8 ust. 1 ustawy o pomocy społecznej.

3. Odpłatność ustala się za każdy miesiąc faktycznego pobytu w mieszkaniu wspomaganym.

4. W przypadku pobytu obejmującego niepełny miesiąc, odpłatność jest ustalana proporcjonalnie do ilości dni pobytu w danym miesiącu, dzieląc odpłatność miesięczną przez liczbę dni miesiąca i mnożąc przez liczbę dni pobytu.

5. Miesięczne opłaty za pobyt w mieszkaniu wspomaganym wnoszone są przez osoby zobowiązane w formie i w terminie ustalonym w decyzji administracyjnej.

6. Wysokość odpłatności za pobyt w mieszkaniu wspomaganym ustala się w granicach określonych w poniżej przedstawionej tabeli, biorąc pod uwagę sytuację materialną oraz osobistą osoby, w kwocie nie wyższej, niż pełny miesięczny zryczałtowany koszt utrzymania mieszkania wspomaganego:

<b>Wysokość miesięcznego dochodu osoby samotnie gospodarującej lub dochodu na osobę w rodzinie w relacji do kryterium dochodowego określonego w art. 8 ustawy o pomocy społecznej</b>	<b>Wysokość odpłatności liczona procentowo w stosunku do miesięcznego zryczałtowanego kosztu utrzymania mieszkania wspomaganego</b>
do 100%	0%
powyżej 100% do 150%	60%
powyżej 150% do 200%	70%
powyżej 200% do 250%	80%
Powyżej 251%	100%

7. W przypadku osób, o których mowa w art. 53 ust. 10a ustawy z dnia 12 marca 2004 r. o pomocy społecznej, odpłatność za pobyt w mieszkaniu wspomaganym nie może być wyższa, niż 30% dochodu tej osoby.

8. Podstawą ustalenia opłaty za pobyt w mieszkaniu wspomaganym stanowi zryczałtowany miesięczny koszt utrzymania mieszkania wspomaganego, określony przez Kierownika Gminnego Ośrodka Pomocy Społecznej w Sadkach w formie zarządzenia, którego wysokość ustalana jest w oparciu o obowiązującą miesięczną stawkę bazową czynszu za 1 m<sup>2</sup> powierzchni użytkowej lokalu mieszkalnego znajdującego się w zasobie mieszkaniowym gminy Sadki oraz wysokość opłat eksploatacyjnych wynikających z wielkości zużycia mediów, w które wyposażone jest mieszkanie wspomaganane.