



# DZIENNIK URZĘDOWY

## WOJEWÓDZTWA KUJAWSKO-POMORSKIEGO

---

Bydgoszcz, dnia 5 lutego 2026 r.

Poz. 791

### UCHWAŁA NR XXIII/436/2026 RADY MIEJSKIEJ W NAKŁE NAD NOTECIĄ

z dnia 29 stycznia 2026 r.

#### w sprawie zaliczenia drogi do kategorii gminnych dróg publicznych

Na podstawie art. 18 ust. 2 pkt 15 ustawy z dnia 8 marca 1990 r. o samorządzie gminnym (Dz. U. z 2025 r. poz. 1153, poz. 1436) oraz art. 7 ust. 2 i 3 ustawy z dnia 21 marca 1985 r. o drogach publicznych (Dz. U. z 2025 r. poz. 889), uchwala się co następuje:

**§ 1.** Zalicza się do kategorii dróg gminnych drogę zlokalizowaną na działce o numerze ewidencyjnym 92/4, obręb Nakło nad Notecią, stanowiącą własność Gminy Nakło nad Notecią.

**§ 2.** Szczegółowa lokalizacja i przebieg drogi wymienionej w § 1 oznaczona została na mapie stanowiącej załącznik do niniejszej uchwały.

**§ 3.** Wykonanie uchwały powierza się Burmistrzowi Miasta i Gminy Nakło nad Notecią.

**§ 4.** Uchwała wchodzi w życie po upływie 14 dni od ogłoszenia w Dzienniku Urzędowym Województwa Kujawsko-Pomorskiego.

Przewodniczący Rady  
Miejskiej

**Paweł Wiśniewski**

Załącznik Nr 1 do uchwały Nr XXIII/436/2026  
Rady Miejskiej w Nakle nad Notecią  
z dnia 29 stycznia 2026 r.

**mapa**

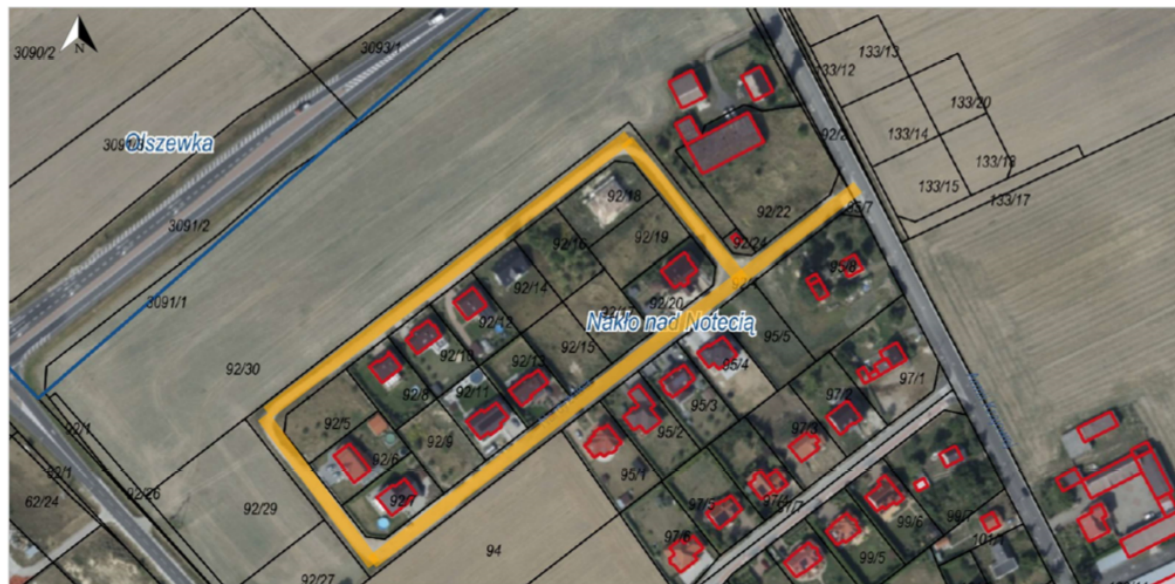
Dokument bez mocy prawnej.

Sporządził Aleksandra Poznańska (12.01.2026, 12:19:10)

### Wydruk z systemu IntraEwid

Skala 1:2 000  
układ współrzędnych 2000 strefa 6 (18°)

x = 5890642.93, y = 6472111.06



x = 5890379.76, y = 6471581.19  
Olszewka, Nakło nad Notecią - ob. wiejski | Nakło nad Notecią, Nakło nad Notecią

dz. o nr ew. 92/4

Udostępniane informacje nie są dokumentami w postępowaniach administracyjnych i innych. Materiały zawierające informacje z powiatowego zasobu geodezyjnego i kartograficznego (w tym dane z operatu ewidencji gruntów i budynków Starostwo Powiatowe w Nakle nad Notecią) należy zamawiać w Wydziale Geodezji. Dokumenty zawierające inne informacje przetwarzane w Wewnętrznym Portalu Mapowym należy zamawiać w wydziałach merytorycznych, odpowiedzialnych za aktualizację tych danych.