



DZIENNIK URZĘDOWY

WOJEWÓDZTWA KUJAWSKO-POMORSKIEGO

Bydgoszcz, dnia 5 stycznia 2026 r.

Poz. 72

UCHWAŁA NR XXIII/262/25 RADY GMINY LUBICZ

z dnia 18 grudnia 2025 r.

w sprawie użytków ekologicznych

Na podstawie art. 7 ust. 1 pkt 1, art. 18 ust. 2 pkt 15 ustawy z dnia 8 marca 1990 r. o samorządzie gminnym (Dz. U. z 2025 r. poz. 1153 i 1436) oraz art. 44 ust. 1, 2, 3a i art. 45 ust. 1 w związku z art. 153 i 157 ustawy z dnia 16 kwietnia 2004 r. o ochronie przyrody (Dz. U. z 2024 r. poz. 1478 i 1940 oraz z 2025 r. poz. 884 i 1673), po uzgodnieniu z Regionalnym Dyrektorem Ochrony Środowiska w Bydgoszczy, uchwała się, co następuje:

§ 1. Użytkami ekologicznymi na terenie Gminy Lubicz, położonymi na obszarach zarządzanych przez Nadleśnictwo Golub-Dobrzyń, są następujące obszary:

L.p.	Nazwa	Kod CRFOP	Powierzchnia [ha]
1.	Użytek ekologiczny Bagno Szuwarowe	PL.ZIPOP.1393.UE.0415042.365	1,2443
2.	Użytek ekologiczny Mokradło Turzycowe	PL.ZIPOP.1393.UE.0415042.366	2,6716
3.	Użytek ekologiczny Zaroślowe Bagno	PL.ZIPOP.1393.UE.0415042.367	0,4709
4.	Użytek ekologiczny Bagno Podleśne	PL.ZIPOP.1393.UE.0415042.368	1,0427
5.	Użytek ekologiczny Mokradła Łęgowe	PL.ZIPOP.1393.UE.0415042.369	0,9186
6.	Użytek ekologiczny Torfowisko Szuwarowe	PL.ZIPOP.1393.UE.0415042.370	0,9294
7.	Użytek ekologiczny Zacisze Bagienne	PL.ZIPOP.1393.UE.0415042.371	0,4106
8.	Użytek ekologiczny Mokradła Naddrwęckie	PL.ZIPOP.1393.UE.0415042.372	2,1801
9.	Użytek ekologiczny Szuwarowe Bagno	PL.ZIPOP.1393.UE.0415042.374	0,7999
10.	Użytek ekologiczny Bagno Turzycowe	PL.ZIPOP.1393.UE.0415042.375	1,6876
11.	Użytek ekologiczny Wielkie Mokradło	PL.ZIPOP.1393.UE.0415042.376	4,5232
12.	Użytek ekologiczny Małe Mokradło	PL.ZIPOP.1393.UE.0415042.518	0,3166

§ 2. Dokładne położenie oraz przebieg granic użytków ekologicznych w postaci opracowań mapowych oraz współrzędnych punktów załamania granic określa załącznik nr 1 do niniejszej uchwały.

§ 3. Szczególnym celem ochrony użytków ekologicznych, o których mowa w § 1 jest zachowanie ich wartości krajobrazowych, naukowych i przyrodniczych – między innymi zachowanie cennych siedlisk hydrogenicznych.

§ 4. W stosunku do użytków ekologicznych, o których mowa w § 1 wprowadza się następujące zakazy:

- 1) niszczenia, uszkodzenia lub przekształcania obiektów lub obszaru;
- 2) wykonywania prac ziemnych trwale zniekształcających rzeźbę terenu, z wyjątkiem prac związanych z zabezpieczeniem przeciwpowodziowym albo budową, odbudową, utrzymywaniem, remontem lub naprawą urządzeń wodnych;
- 3) uszkodzenia i zanieczyszczenia gleby;
- 4) dokonywania zmian stosunków wodnych, jeżeli zmiany te nie służą ochronie przyrody albo racjonalnej gospodarce rolnej, leśnej, wodnej lub rybackiej;
- 5) likwidowania, zasypywania i przekształcania naturalnych zbiorników wodnych, starorzeczy oraz obszarów wodno-błotnych;
- 6) umieszczania tablic reklamowych;
- 7) zbioru, niszczenia, uszkodzenia roślin i grzybów na obszarach użytków ekologicznych, utworzonych w celu ochrony stanowisk, siedlisk lub ostoi roślin i grzybów chronionych.

§ 5. Nadzór nad użytkami ekologicznymi, o których mowa w § 1, sprawuje Wójt Gminy Lubicz.

§ 6. Na podstawie art. 35 ust. 1 ustawy z dnia 23 stycznia 2009 r. o zmianie niektórych ustaw w związku ze zmianami w organizacji i podziale zadań administracji publicznej w województwie (Dz. U. z 2009 r. Nr 92, poz. 753 i Nr 99, poz. 826 oraz z 2011 r. Nr 291, poz. 1707), w zakresie użytków ekologicznych objętych niniejszą uchwałą, tracą moc:

- 1) Rozporządzenie Nr 22/96 Wojewody Toruńskiego z 28.06.1996 r. w sprawie uznania za użytki ekologiczne tworów przyrody położonych na terenie województwa toruńskiego (Dz. Urz. Woj. Tor. Nr 15, poz. 88) zmienione Rozporządzeniem Nr 29/98 Wojewody Toruńskiego z 27.10.1998 r. w sprawie zmiany rozporządzeń dotyczących uznania za użytki ekologiczne tworów przyrody położonych na terenie województwa toruńskiego (Dz. Urz. Woj. Tor. z 4.11.1998 r. Nr 33, poz. 281);
- 2) Rozporządzenie Nr 1/2004 Wojewody Kujawsko-Pomorskiego z 19.01.2004 r. w sprawie uznania za użytki ekologiczne (Dz. Urz. Woj. Kuj-Pom. z 05.02.2004 r. Nr 8, poz. 76).

§ 7. Wykonanie uchwały powierza się Wójtowi Gminy Lubicz.

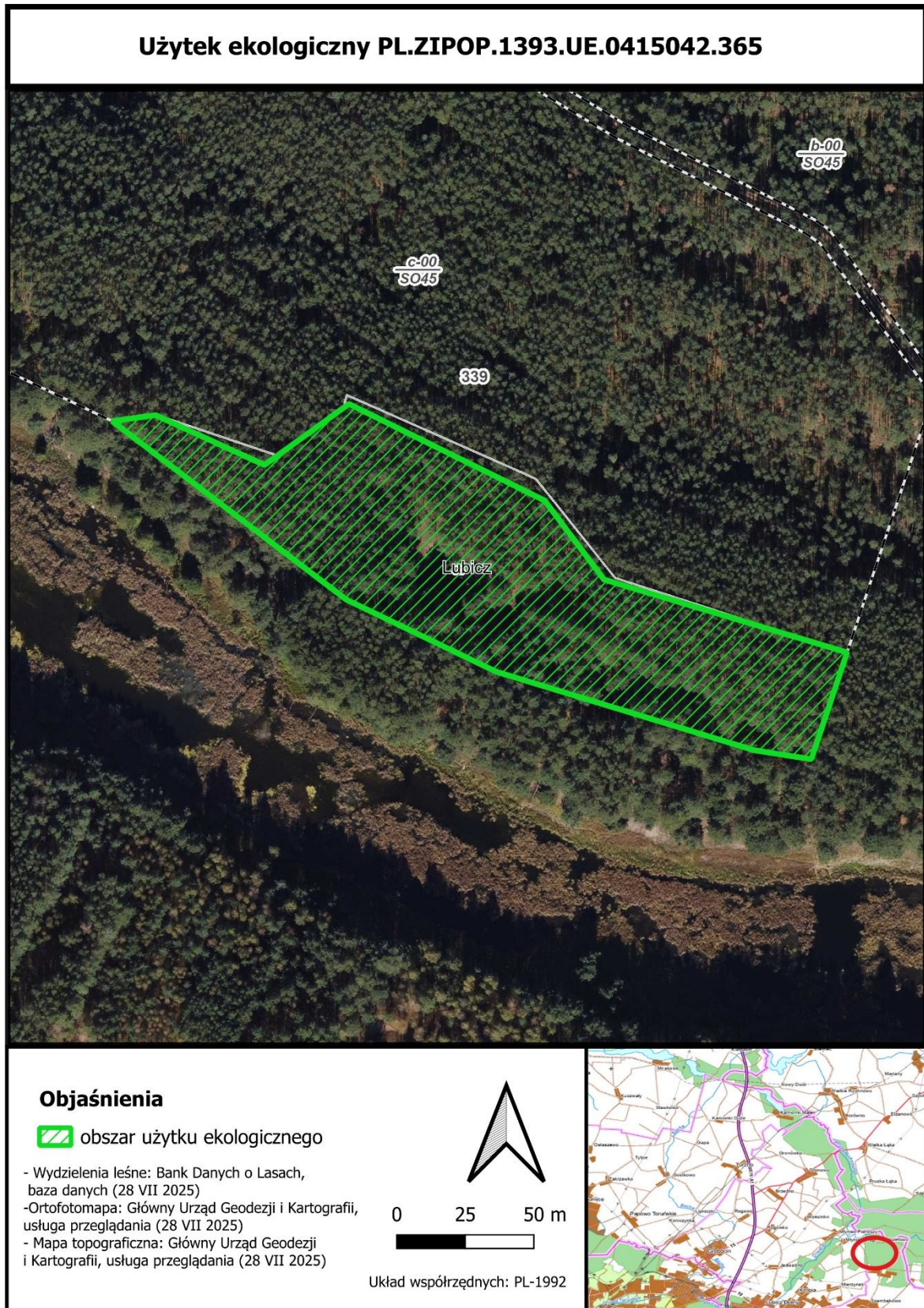
§ 8. 1. Uchwała wchodzi w życie po upływie 14 dni od dnia ogłoszenia w Dzienniku Urzędowym Województwa Kujawsko – Pomorskiego.

2. Uchwała podlega podaniu do publicznej wiadomości poprzez ogłoszenie w Biuletynie Informacji Publicznej Urzędu Gminy Lubicz.

Przewodniczący Rady Gminy

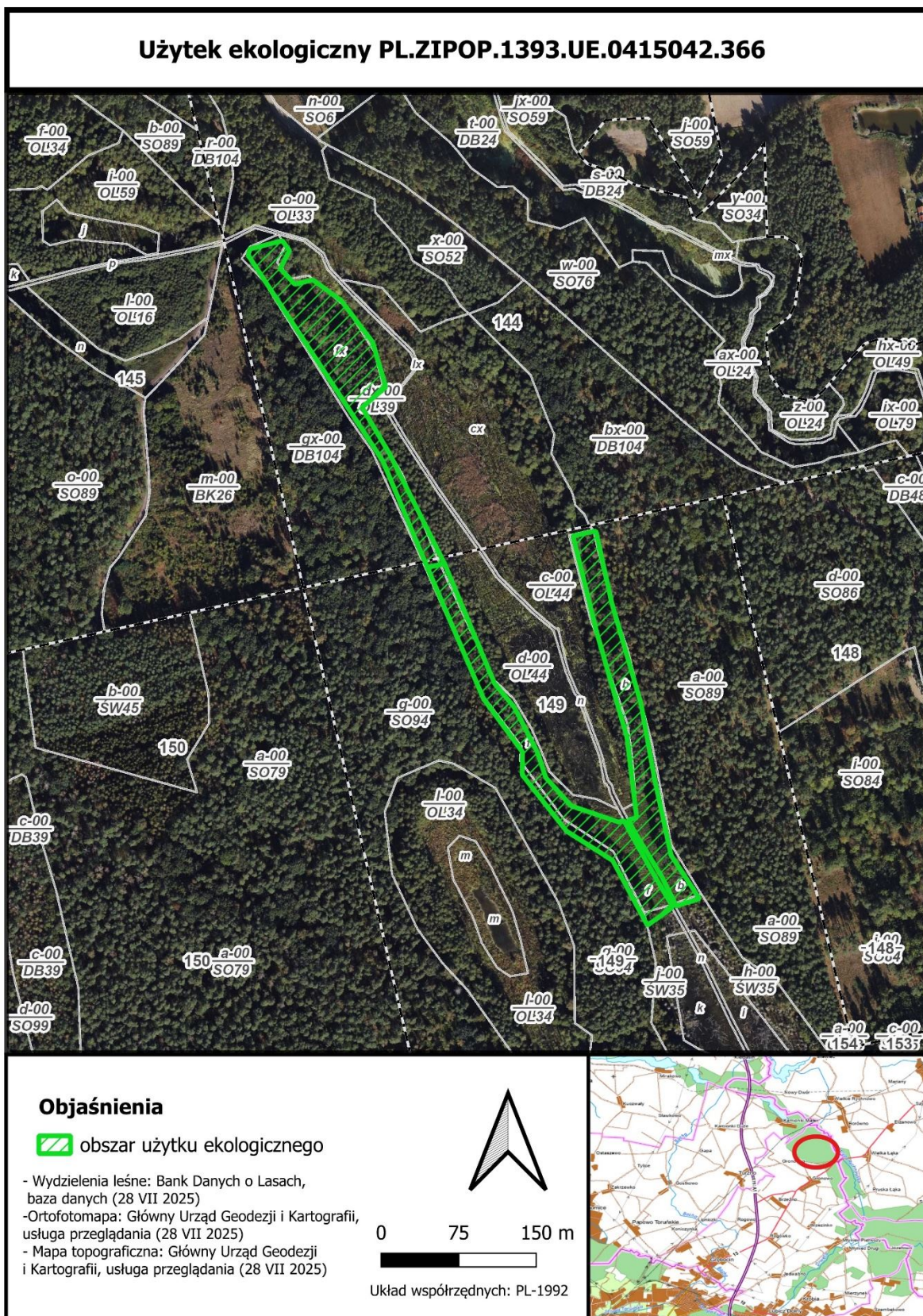
Marcin Różycki

Załącznik nr 1 do uchwały Nr XXIII/262/25
Rady Gminy Lubicz
z dnia 18 grudnia 2025 r.



Punkty załamania granicy użytku PL.ZIPOP.1393.UE.0415042.365
układ współrzędnych 92

X	Y	lp. punktu
489516,19890	576708,34770	0
489503,15120	576669,41220	1
489491,92230	576671,18800	2
489482,33880	576672,70090	3
489469,30160	576676,67060	4
489442,67980	576684,77760	5
489421,01390	576691,36630	6
489398,65160	576698,17460	7
489388,24170	576701,34810	8
489372,03960	576709,13990	9
489359,33200	576715,24380	10
489341,65080	576723,75580	11
489333,57950	576727,63630	12
489318,29080	576739,29310	13
489248,26550	576792,68050	14
489264,05700	576794,85880	15
489303,78080	576776,67460	16
489334,58440	576798,95210	17
489405,92250	576763,72620	18
489427,54860	576734,95050	19
489516,19890	576708,34770	0

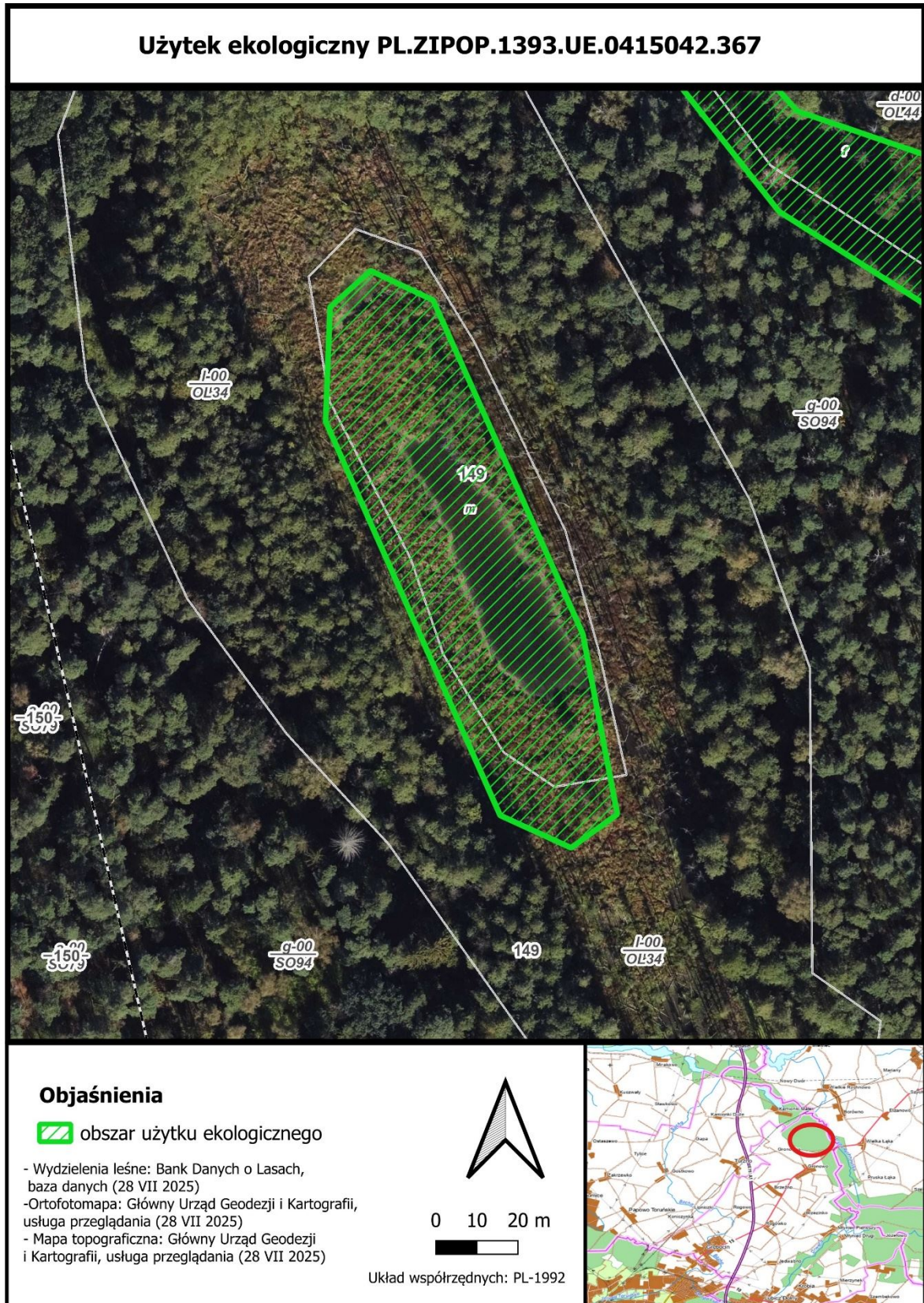


Punkty załamania granicy użytku PL.ZIPOP.1393.UE.0415042.366
 układ współrzędnych 92

X	Y	lp. punktu	część
486285,34590	584654,60760	0	1

486268,66690	584651,00820	1	
486268,66550	584651,01140	2	
486249,99890	584695,73580	3	
486238,33480	584723,68240	4	
486225,84290	584753,61240	5	
486095,60710	584952,70090	6	
486096,97200	584958,82840	7	
486128,59710	584966,90200	8	
486135,52700	584957,15070	9	
486126,50200	584939,96640	10	
486140,75090	584924,71580	11	
486158,11140	584929,02080	12	
486185,51540	584908,92920	13	
486206,59430	584881,04670	14	
486215,87730	584868,76740	15	
486228,60480	584825,43380	16	
486212,25350	584811,39190	17	
486205,63200	584805,70570	18	
486231,95730	584761,33270	19	
486265,54800	584694,18410	20	
486285,34590	584654,60760	0	
486531,78220	584330,60450	0	2
486508,48480	584323,41400	1	
486508,00640	584326,36900	2	
486495,39720	584351,69100	3	
486469,06820	584395,09460	4	
486462,94070	584406,91460	5	
486471,09860	584408,79860	6	
486461,69080	584486,60650	7	
486432,21590	584588,86120	8	
486409,44090	584681,40000	9	
486431,57570	584686,17650	10	
486447,05160	584616,34860	11	
486461,52920	584566,42790	12	
486475,19990	584519,28950	13	
486488,36610	584446,53620	14	
486499,80150	584393,58090	15	
486504,35290	584372,50430	16	
486506,13960	584369,77500	17	
486531,78220	584330,60450	0	
486458,80980	584406,19210	0	3
486465,61210	584393,08400	1	
486489,45730	584350,74450	2	

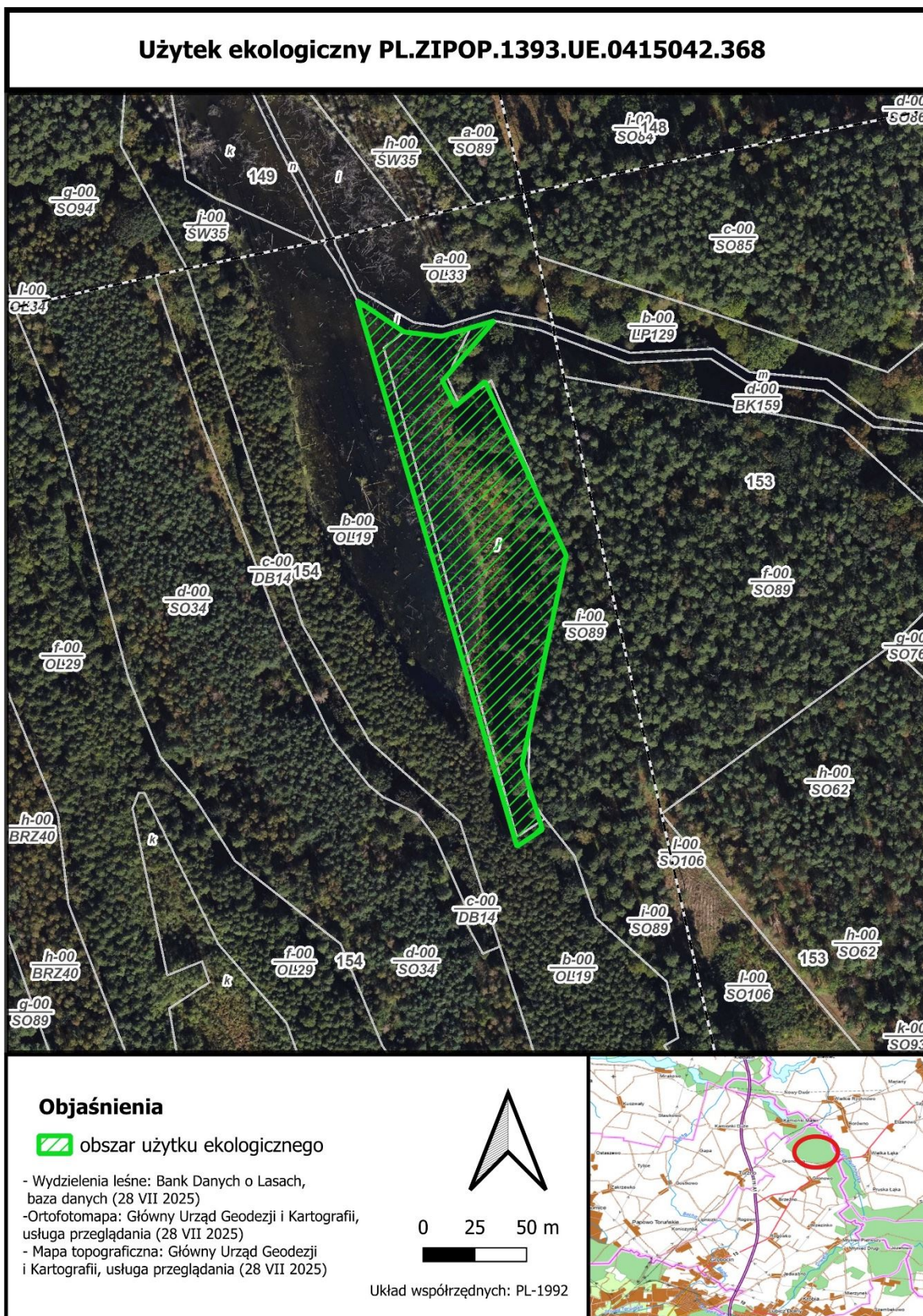
486504,70680	584324,83590	3
486505,17520	584321,88100	4
486481,41060	584304,85260	5
486447,83550	584367,56660	6
486403,24720	584395,96370	7
486360,37260	584450,47220	8
486360,68010	584472,49560	9
486347,62320	584490,31940	10
486323,11750	584523,77170	11
486298,42050	584623,27280	14
486331,79850	584543,27860	15
486333,65210	584538,83620	16
486352,88630	584515,57040	17
486369,65510	584482,87860	18
486374,46990	584473,49190	19
486375,25450	584471,96230	20
486383,14150	584447,72560	21
486407,71620	584420,40760	22
486437,63980	584410,15050	23
486453,46150	584404,72720	24
486458,80980	584406,19210	0



Punkty załamania granicy użytku PL.ZIPOP.1393.UE.0415042.367
układ współrzędnych 92

X	Y	lp. punktu
486363,89730	584249,09540	0

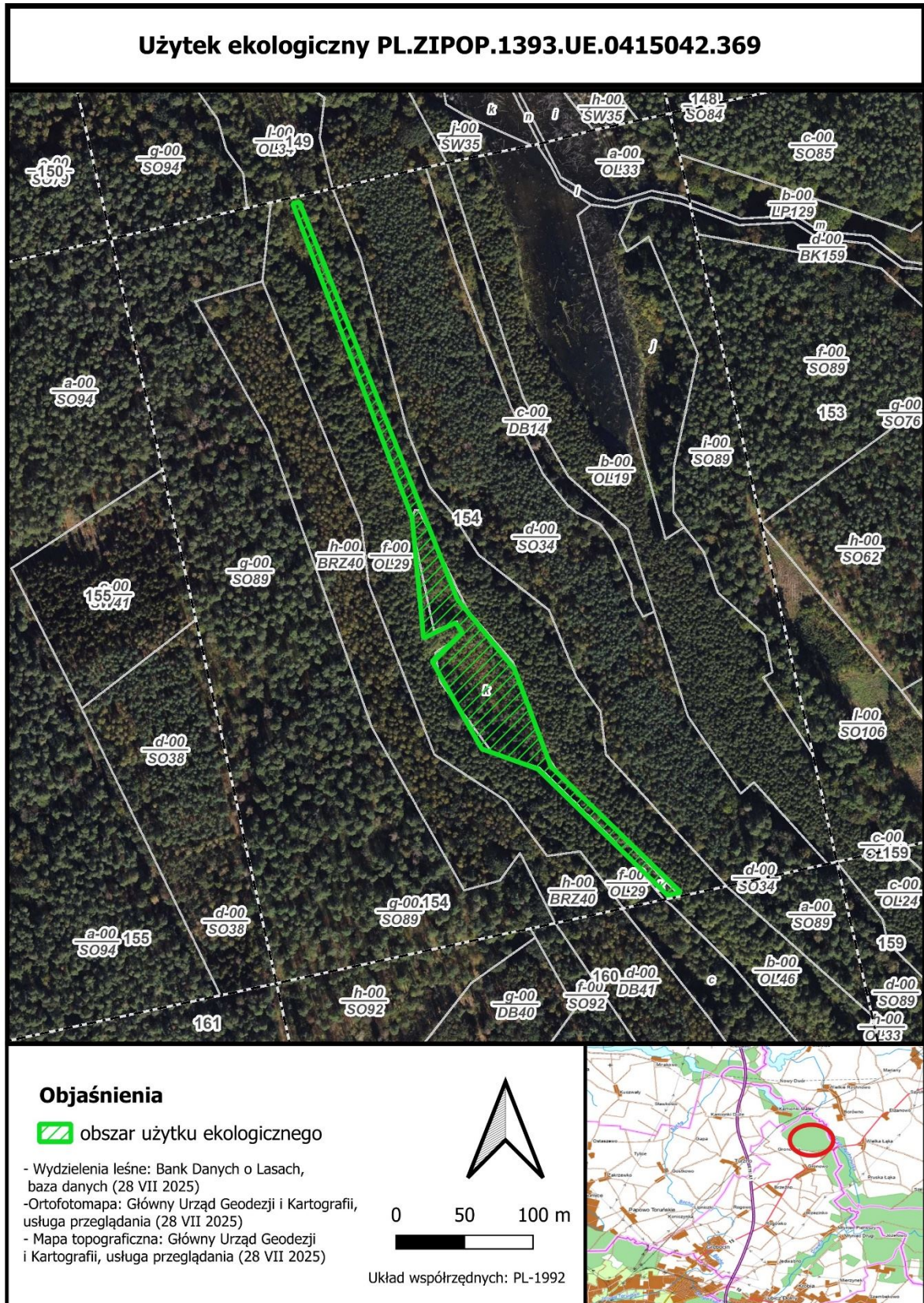
486352,64910	584240,89710	1
486335,35920	584248,80430	2
486292,86380	584344,78440	3
486293,95200	584372,61360	4
486303,84100	584381,53050	5
486319,02230	584374,35240	6
486355,46650	584293,07860	7
486363,89730	584249,09540	0



Punkty załamania granicy użytku PL.ZIPOP.1393.UE.0415042.368
układ współrzędnych 92

X	Y	lp. punktu
486666,00100	584126,15360	0

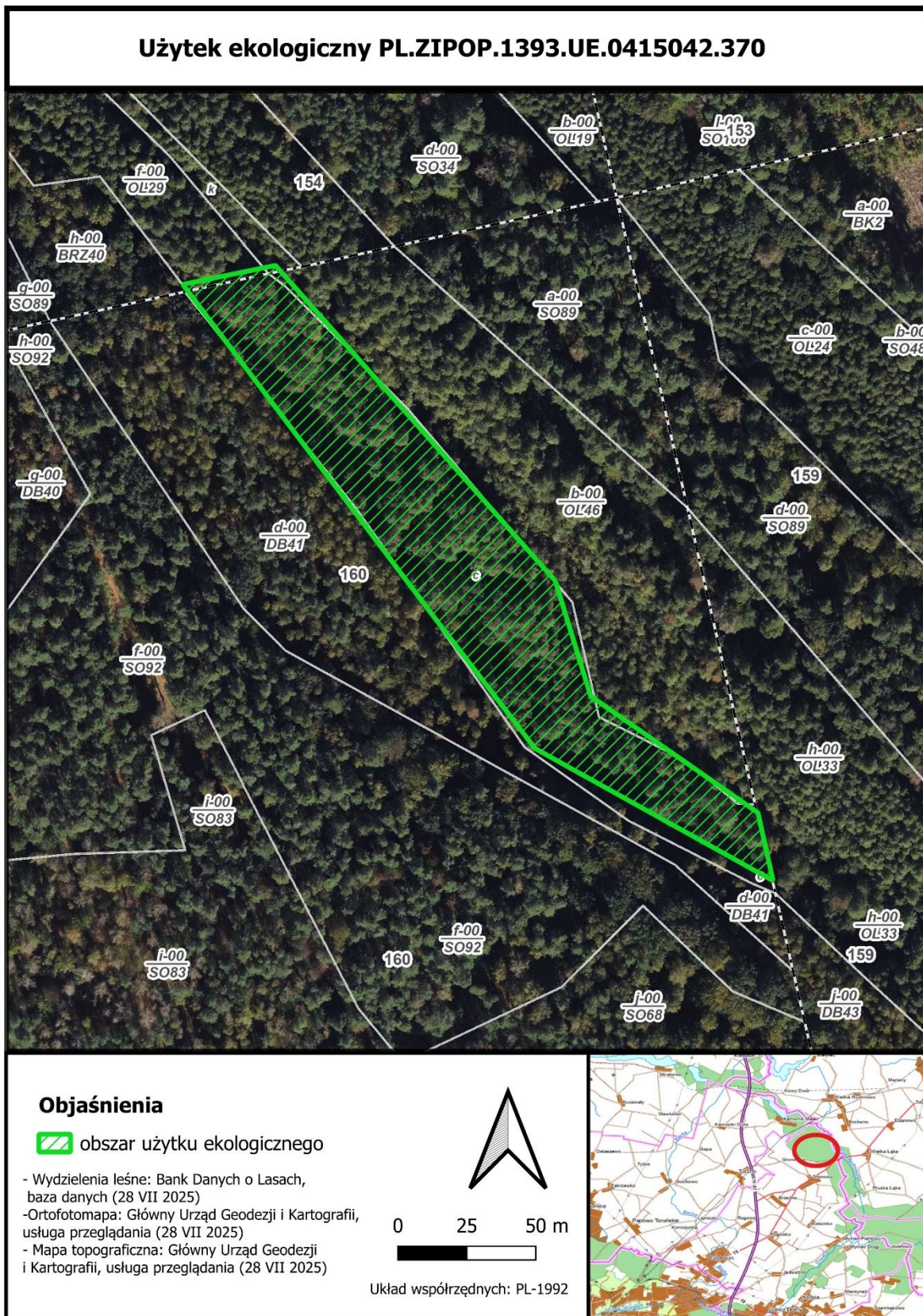
486640,92880	584097,08020	1
486647,16380	584084,79990	2
486661,44340	584096,79370	3
486667,73360	584083,32800	4
486668,21580	584082,29560	5
486700,66840	584012,82270	6
486679,37810	583911,73660	7
486689,19140	583880,15720	8
486676,89410	583871,98360	9
486673,50910	583883,56080	10
486599,72440	584135,91410	11
486622,37980	584120,74610	12
486640,26940	584118,56740	13
486666,00100	584126,15360	0



Punkty załamania granicy użytku PL.ZIPOP.1393.UE.0415042.369
układ współrzędnych 92

X	Y	lp. punktu
486688,00950	583618,75070	0

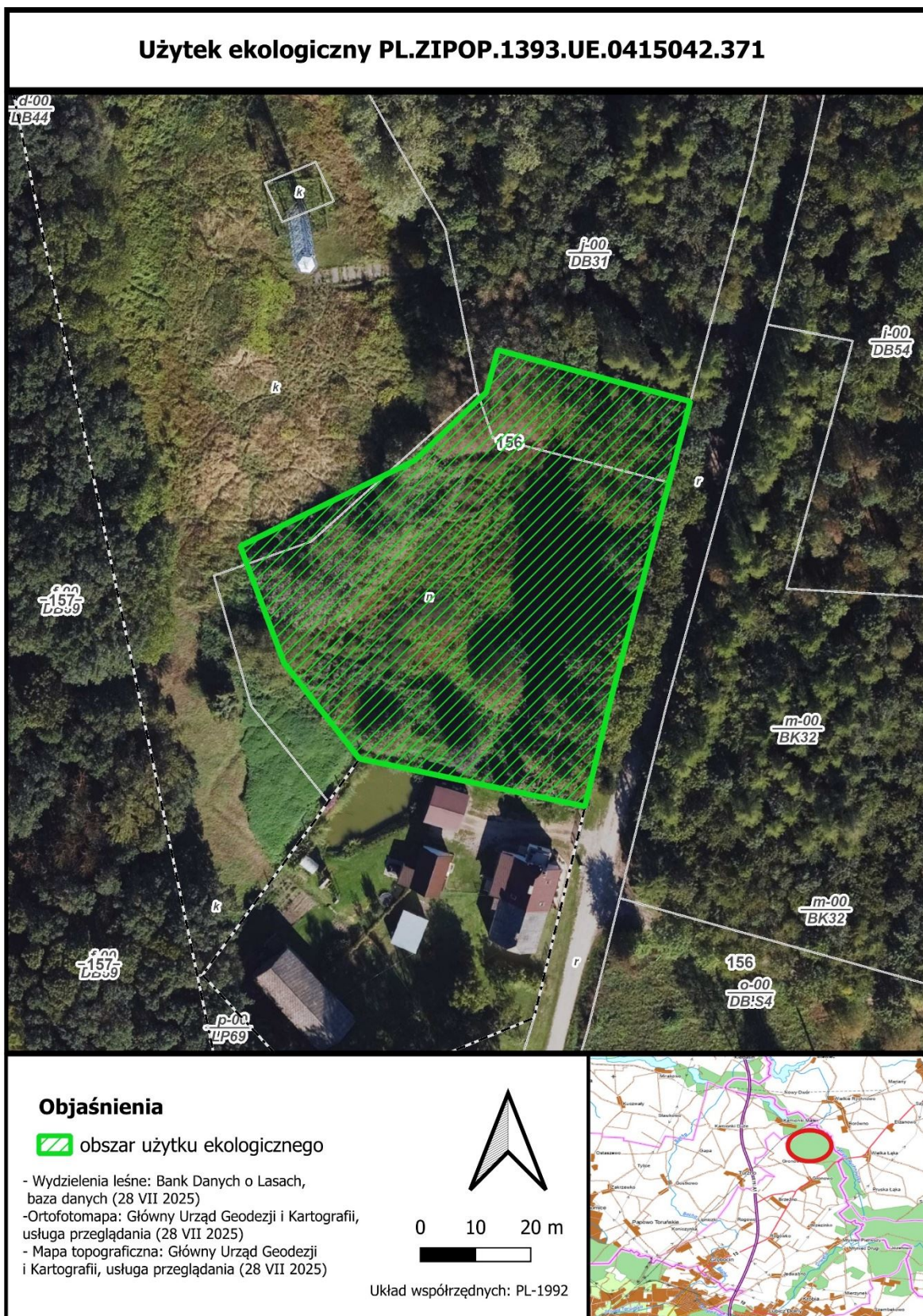
486685,13320	583618,15960	1
486678,15980	583616,72620	2
486583,47880	583708,94970	3
486542,64690	583723,64180	4
486506,35170	583787,67310	5
486528,46080	583808,54260	6
486523,41320	583815,66910	7
486500,16930	583804,44010	8
486491,78380	583892,46810	9
486404,58560	584121,87220	10
486407,53590	584122,54700	11
486409,58160	584123,01480	12
486524,93050	583832,71840	13
486528,98080	583827,76160	14
486566,56550	583781,76520	15
486593,11930	583710,80390	16
486688,00950	583618,75070	0



Punkty załamania granicy użytku PL.ZIPOP.1393.UE.0415042.370
układ współrzędnych 92

X	Y	lp. punktu
486853,03210	583418,23000	0

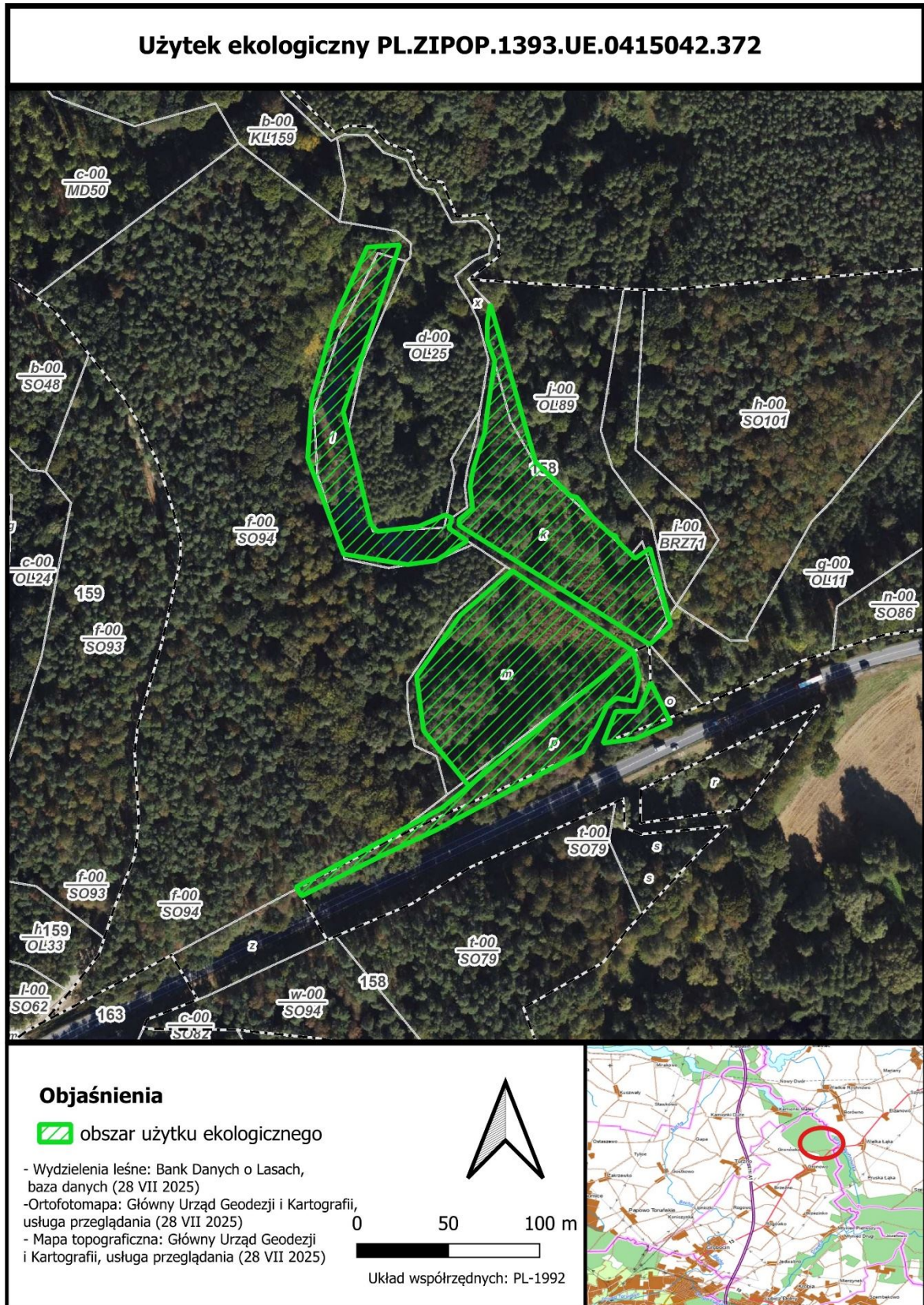
486856,36980	583403,23240	1
486858,51300	583393,60240	2
486772,28760	583441,53160	3
486736,39000	583488,22700	4
486644,56990	583609,82180	5
486646,50350	583610,21920	6
486678,15980	583616,72620	7
486745,46670	583540,81790	8
486779,54370	583502,38620	9
486784,34000	583486,79740	10
486792,43130	583460,49960	11
486853,03210	583418,23000	0



Punkty załamania granicy użytku PL.ZIPOP.1393.UE.0415042.371
 układ współrzędnych 92

X	Y	lp. punktu
485646,97280	583548,62120	0

485643,15920	583533,96300	1
485632,76530	583495,32970	2
485627,89720	583475,22890	3
485587,04080	583483,87480	4
485573,42960	583501,14530	5
485565,46050	583522,36480	6
485597,02980	583537,89520	7
485610,02540	583550,26670	8
485612,13130	583557,93300	9
485646,97280	583548,62120	0

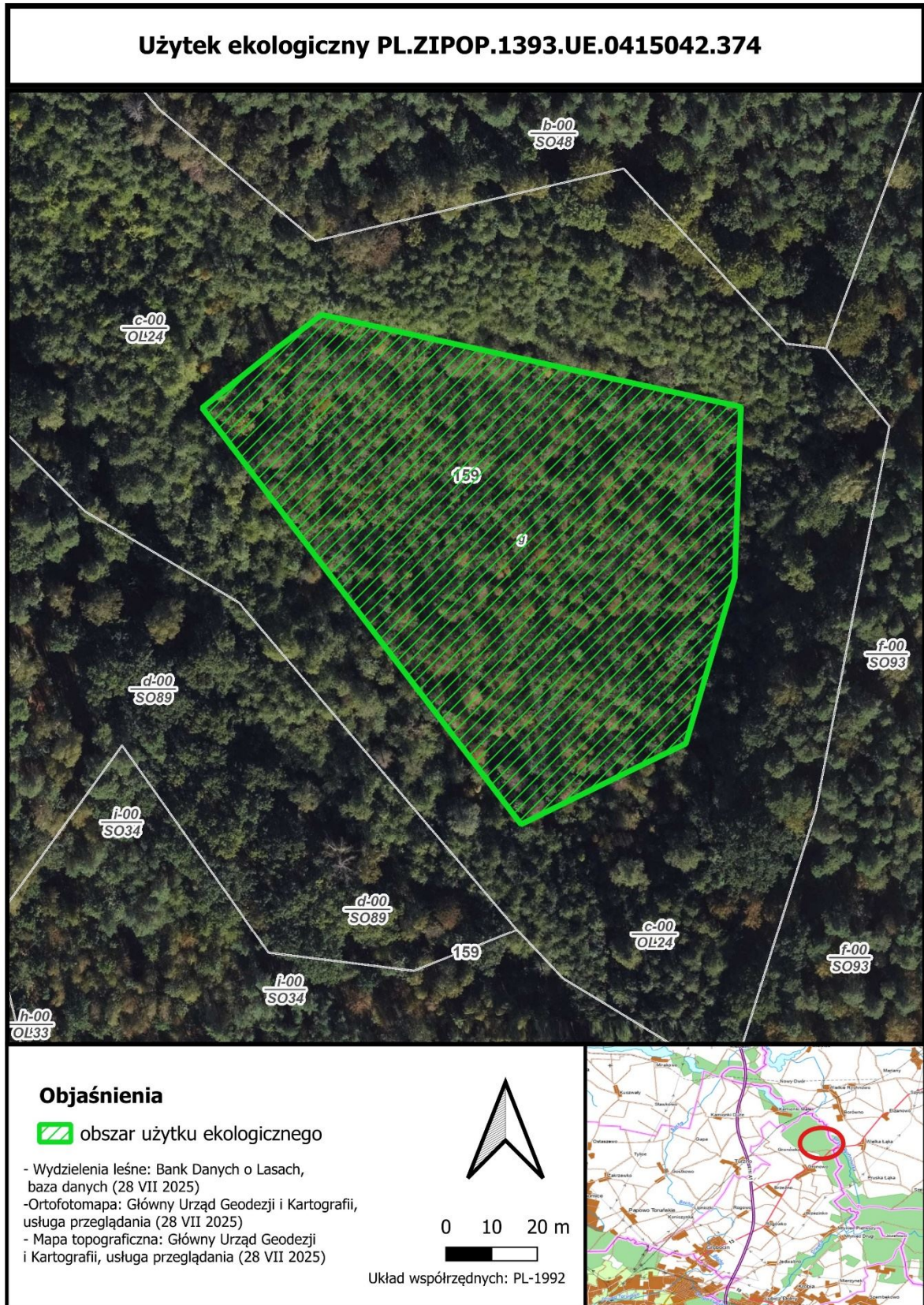


Punkty załamania granicy użytku PL.ZIPOP.1393.UE.0415042.372
układ współrzędnych 92

X	Y	lp. punktu	część
487547,59320	583331,27410	0	1

487536,00220	583320,70100	1	
487431,82910	583385,73970	2	
487431,68330	583388,90000	3	
487439,13590	583395,11240	4	
487437,77160	583406,91480	5	
487439,34250	583416,34760	6	
487445,75100	583436,54680	7	
487447,21680	583448,46960	8	
487451,29580	583475,76730	9	
487447,13200	583487,49890	10	
487447,18630	583497,11280	11	
487448,82310	583506,97440	12	
487473,62110	583420,48640	13	
487486,98300	583407,55700	14	
487492,78140	583401,94920	15	
487496,28900	583401,20060	16	
487503,93450	583391,16940	17	
487515,04820	583380,42020	18	
487517,14660	583380,39090	19	
487518,96300	583376,62760	20	
487519,97870	583375,64400	21	
487528,19340	583367,72370	22	
487536,22690	583373,30830	23	
487547,59320	583331,27410	0	
487427,82060	583389,98330	0	2
487426,20090	583384,20920	1	
487434,06220	583378,89230	2	
487436,30640	583377,39640	3	
487418,91000	583366,53000	4	
487403,39130	583364,36490	5	
487368,53820	583370,05040	6	
487348,87480	583422,70560	7	
487351,21820	583455,25460	8	
487363,55820	583498,45600	9	
487381,41770	583538,14360	10	
487399,27710	583539,46650	11	
487368,35710	583447,98920	12	
487379,61640	583402,11030	13	
487383,45900	583386,45280	14	
487387,19880	583382,46240	15	
487409,58260	583385,16120	16	
487424,02890	583391,51120	17	
487427,82060	583389,98330	0	
487527,14330	583316,84690	0	3
487462,67650	583264,37680	1	

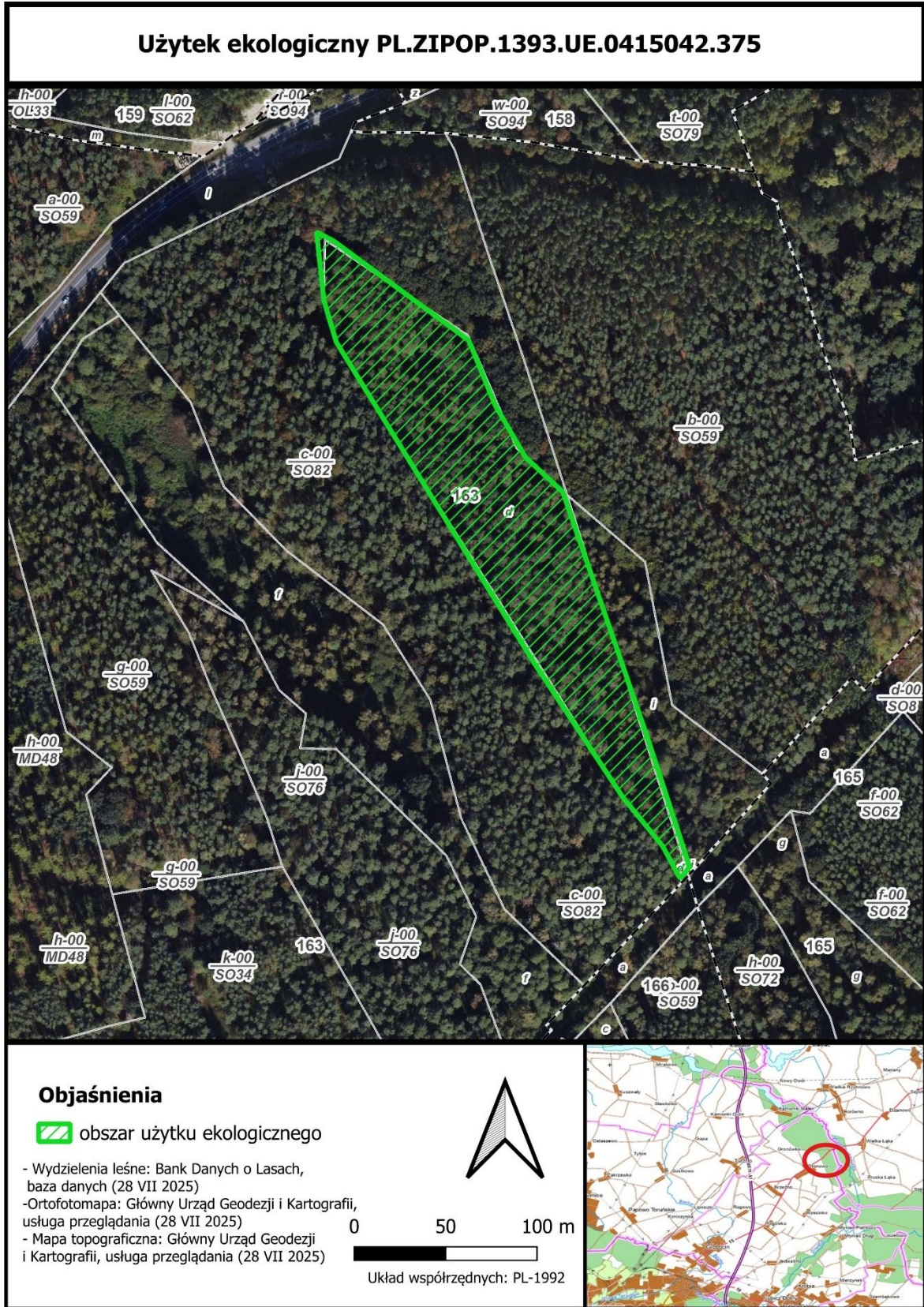
487437,18200	583242,98490	2	
487412,32040	583273,37520	3	
487408,47980	583303,24210	4	
487424,69980	583325,83300	5	
487432,49350	583336,68790	6	
487460,72140	583361,12200	7	
487527,14330	583316,84690	0	
487547,65200	583277,62630	0	4
487528,53540	583269,08420	1	
487510,50990	583266,53740	2	
487517,43940	583283,96090	3	
487529,90290	583283,99670	4	
487536,63040	583299,83390	5	
487547,65200	583277,62630	0	
487345,53430	583182,91880	0	5
487342,56310	583187,72760	1	
487422,24210	583230,94040	2	
487530,29330	583302,65080	6	
487527,05450	583289,72330	7	
487518,24010	583291,20560	8	
487512,96230	583287,57140	9	
487507,20480	583275,34860	10	
487499,43190	583261,94470	11	
487419,50940	583219,18510	12	
487388,61320	583204,61490	13	
487345,53430	583182,91880	0	



Punkty załamania granicy użytku PL.ZIPOP.1393.UE.0415042.374
 układ współrzędnych 92

X	Y	lp. punktu
487174,75660	583328,72270	0

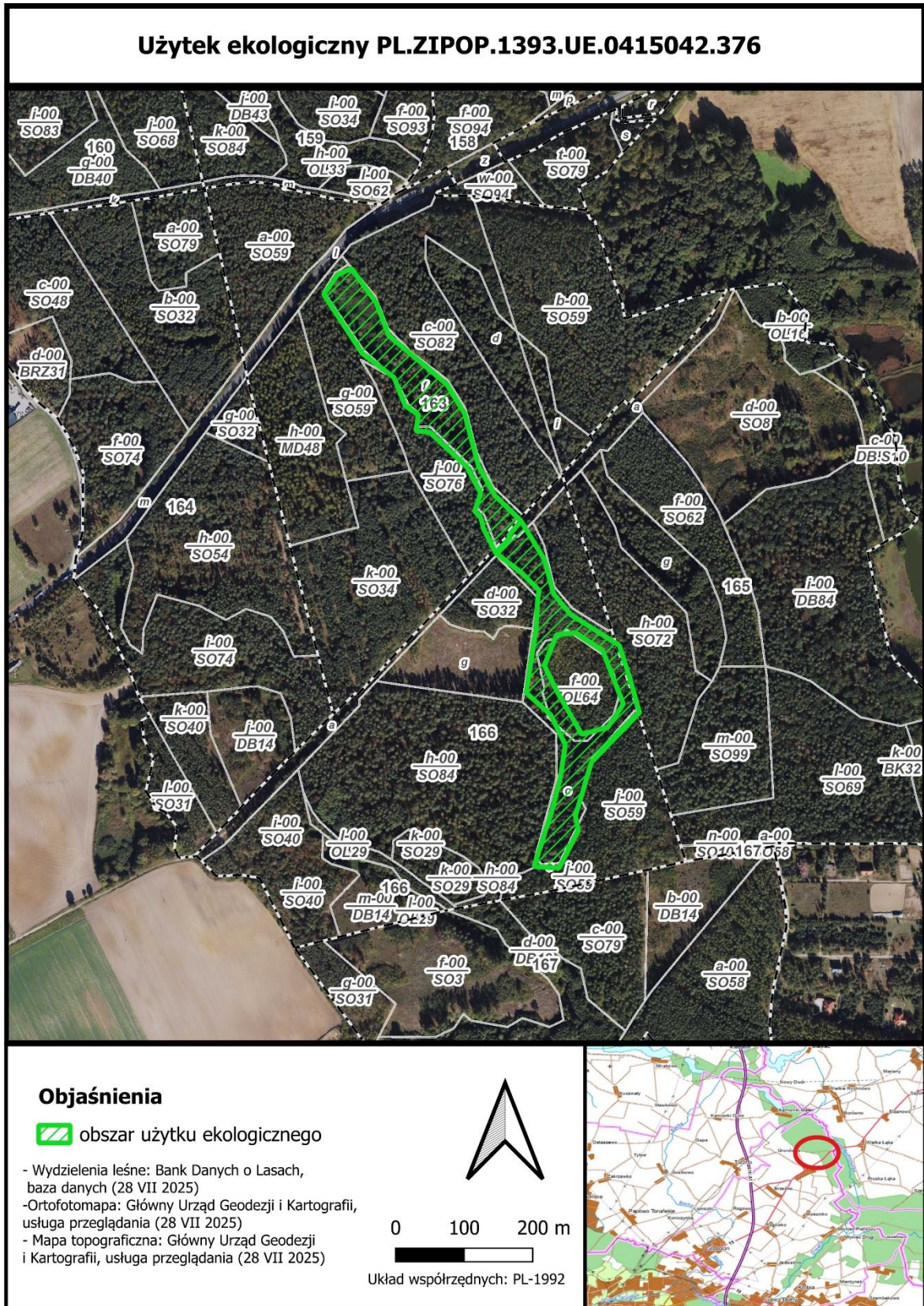
487138,70970	583311,03610	1
487068,91250	583402,22010	2
487085,56940	583415,52020	3
487095,08330	583422,65300	4
487186,83990	583402,46260	5
487185,45670	583364,95290	6
487174,75660	583328,72270	0



Punkty załamania granicy użytku PL.ZIPOP.1393.UE.0415042.375
układ współrzędnych 92

X	Y	lp. punktu
487438,63090	582702,15680	1

487429,02000	582719,90000	2
487407,54000	582746,20000	3
487358,77910	582820,05010	4
487250,71000	582995,39000	5
487243,94000	583018,22000	6
487239,94300	583055,53500	7
487249,27260	583050,66230	8
487323,15040	582996,32600	9
487337,58540	582960,75420	10
487354,07320	582932,46120	11
487438,63090	582702,15680	1

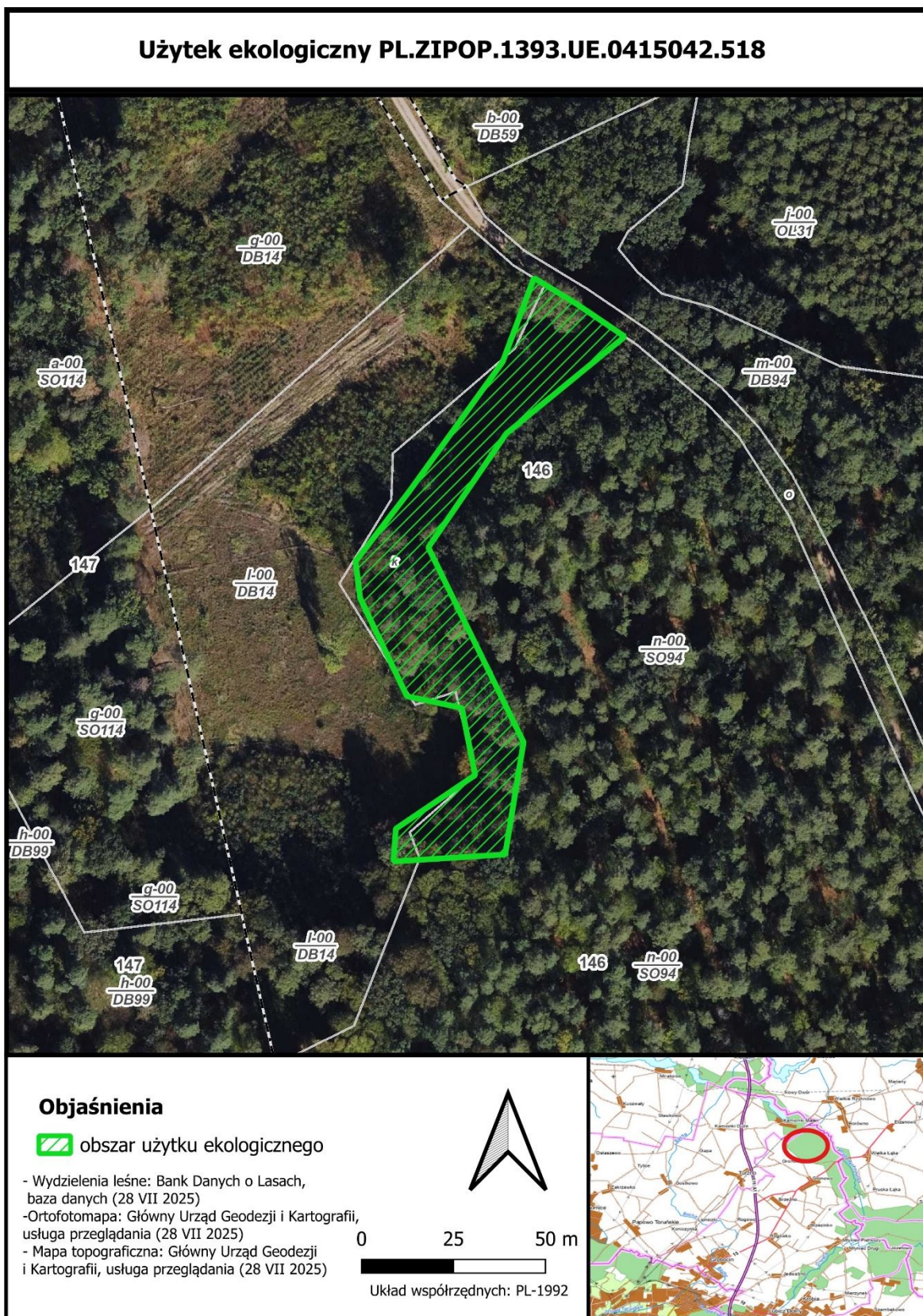


Punkty załamania granicy użytku PL.ZIPOP.1393.UE.0415042.376
układ współrzędnych 92

X	Y	lp. punktu	część
487328,32460	582623,95250	4	1

487324,37780	582639,65860	5	
487315,39120	582649,56860	6	
487324,21880	582675,52070	7	
487304,10550	582713,86020	8	
487249,43800	582764,82520	9	
487229,91110	582766,40710	10	
487230,52080	582770,38930	11	
487233,49610	582789,82390	12	
487214,14280	582803,12680	13	
487197,77890	582844,43220	14	
487151,36660	582879,63080	15	
487095,22990	582965,67680	16	
487115,17560	582994,09230	17	
487135,50680	583003,58300	18	
487171,29690	582954,19070	19	
487190,16880	582905,68420	20	
487275,16110	582834,08710	21	
487289,22270	582810,78450	22	
487300,62730	582791,88510	23	
487311,40570	582751,49100	24	
487321,05650	582715,32260	25	
487344,56680	582672,61810	26	
487328,32460	582623,95250	4	
487389,68300	582623,97770	0	2
487416,87920	582579,04050	1	
487430,50790	582528,65840	2	
487454,84960	582498,97500	3	
487526,19360	582453,43410	4	
487541,56760	582405,65610	5	
487555,68770	582355,39700	6	
487485,52260	582282,76780	7	
487464,64170	582212,78910	8	
487462,27760	582204,86610	9	
487466,54740	582183,54840	10	
487438,41480	582128,53220	11	
487401,98970	582130,99950	12	
487428,03240	582212,78910	13	
487440,46240	582261,53780	14	
487447,42980	582308,83220	15	
487426,26310	582352,15780	16	
487390,53550	582384,36760	17	
487403,90690	582471,52980	18	
487404,82300	582477,50110	19	
487407,46880	582524,06790	20	
487409,58550	582533,59290	21	

487383,65630	582559,52210	22	
487348,51400	582586,55160	23	
487345,82080	582588,62300	24	
487345,79540	582588,67430	25	
487366,85290	582610,23180	26	
487364,86830	582613,39770	27	
487382,93150	582635,13340	28	
487389,68300	582623,97770	0	
487509,56920	582334,32300	0	punkty załamania w środku użytku
487532,18560	582367,90830	1	
487502,00200	582445,90620	2	
487462,62680	582471,88160	3	
487434,57250	582469,01500	4	
487417,00750	582424,27540	5	
487436,64720	582384,23360	6	
487471,63310	582323,76880	7	
487509,56920	582334,32300	0	



Punkty załamania granicy użytku PL.ZIPOP.1393.UE.0415042.518
 układ współrzędnych 92

X	Y	lp. punktu
485410,57170	584751,17200	0

485378,36000	584724,76000	1
485357,18000	584693,83000	2
485383,08000	584640,86000	3
485378,08000	584610,32000	4
485351,73340	584608,67360	5
485347,71700	584608,42260	6
485348,35200	584617,31260	7
485369,92000	584631,92000	8
485366,29080	584650,17390	9
485351,36820	584653,34900	10
485338,66820	584680,01900	11
485337,39820	584690,02030	12
485352,00320	584709,07030	13
485377,40330	584744,31290	14
485385,91260	584767,10570	15
485397,48490	584760,06200	16
485410,57170	584751,17200	0

Przewodniczący Rady Gminy

Marcin Różycki