



DZIENNIK URZĘDOWY

WOJEWÓDZTWA KUJAWSKO-POMORSKIEGO

Bydgoszcz, dnia 2 marca 2026 r.

Poz. 1122

UCHWAŁA NR XXIII/178/2026 RADY GMINY PŁUŻNICA

z dnia 25 lutego 2026 r.

w sprawie użytków ekologicznych

Na podstawie art. 7 ust. 1 pkt 1, art. 18 ust. 2 pkt 15 ustawy z dnia 8 marca 1990 r. o samorządzie gminnym (Dz. U. z 2025 r. poz. 1153, 1436), w związku z art. 44 ust. 1, 2, 3a, art. 45 ust. 1, art. 153 i art. 157 ustawy z dnia 16 kwietnia 2004 r. o ochronie przyrody (Dz. U. z 2026 r. poz. 13), po uzgodnieniu z Regionalnym Dyrektorem Ochrony Środowiska w Bydgoszczy, uchwała się, co następuje:

§ 1. Użytkami ekologicznymi na terenie Gminy Płużnica, położonymi na obszarach zarządzanych przez Nadleśnictwo Golub-Dobrzyń, są następujące obszary:

Nazwa	Kod CRFOP	Powierzchnia [ha]	Opis obiektu
Rynna Zaroślowa	PL.ZIPOP.1393.UE.0417042.341	2,5811	Rynna porośnięta roślinnością zaroślową.
Szuwarowe Zagłębienie	PL.ZIPOP.1393.UE.0417042.343	0,4681	Zagłębienie porośnięte roślinnością szuwarową i zaroślową
Nisza Jeziorna	PL.ZIPOP.1393.UE.0417042.344	2,5918	Zatorfiona nisza jeziorna.
Torfowa Nisza Jeziorna	PL.ZIPOP.1393.UE.0417042.345	2,2711	Zatorfiona nisza jeziorna.
Zarośnięta Nisza Torfowa	PL.ZIPOP.1393.UE.0417042.346	0,7077	Zatorfiona nisza jeziorna porośnięta roślinnością zaroślową.
Zarośla Torfowiskowe	PL.ZIPOP.1393.UE.0417042.347	2,4531	Zatorfiona nisza jeziorna porośnięta roślinnością zaroślową.
Torfowiskowa Niecka	PL.ZIPOP.1393.UE.0417042.348	1,2427	Zatorfiona nisza jeziorna porośnięta roślinnością zaroślową.
Zarośnięta Niecka Jeziorna	PL.ZIPOP.1393.UE.0417042.349	1,7544	Zatorfiona nisza jeziorna porośnięta roślinnością zaroślową.

§ 2. Dokładne położenie oraz przebieg granic użytków ekologicznych w postaci opracowań mapowych oraz współrzędnych punktów załamania granic określa załącznik nr 1 do niniejszej uchwały.

§ 3. Szczególnym celem ochrony użytków ekologicznych, o których mowa w § 1 jest zachowanie ich wartości krajobrazowych, naukowych i przyrodniczych – między innymi zachowanie cennych siedlisk hydrogenicznych.

§ 4. W stosunku do użytków ekologicznych, o których mowa w § 1 wprowadza się następujące zakazy:

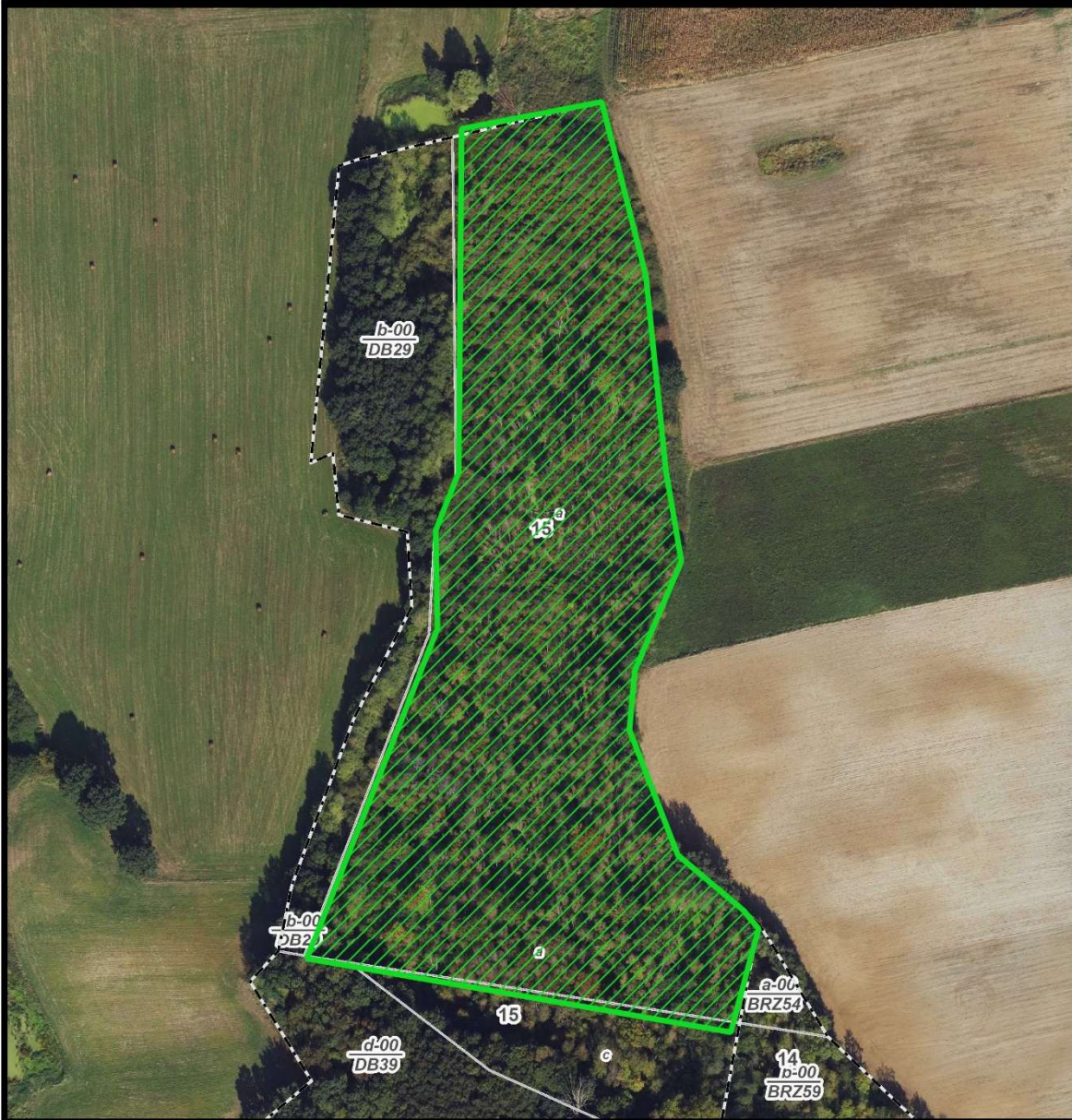
1. Niszczenia, uszkodzenia lub przekształcania obiektów lub obszaru,
 2. Wykonywania prac ziemnych trwale zniekształcających rzeźbę terenu, z wyjątkiem prac związanych z zabezpieczeniem przeciwpowodziowym albo budową, odbudową, utrzymywaniem, remontem lub naprawą urządzeń wodnych,
 3. Uszkodzenia i zanieczyszczenia gleby,
 4. Dokonywania zmian stosunków wodnych, jeżeli zmiany te nie służą ochronie przyrody albo racjonalnej gospodarce rolnej, leśnej, wodnej lub rybackiej,
 5. Likwidowania, zasypywania i przekształcania naturalnych zbiorników wodnych, starorzeczy oraz obszarów wodno-błotnych,
 6. Umieszczania tablic reklamowych,
 7. Zbioru, niszczenia, uszkodzenia roślin i grzybów na obszarach użytków ekologicznych, utworzonych w celu ochrony stanowisk, siedlisk lub ostoi roślin i grzybów chronionych.
- § 5. Nadzór nad użytkami ekologicznymi, o których mowa w § 1, sprawuje Wójt Gminy Płużnica.
- § 6. Wykonanie uchwały powierza się Wójtowi Gminy Płużnica.
- § 7. Uchwała wchodzi w życie po upływie 14 dni od dnia ogłoszenia w Dzienniku Urzędowym Województwa Kujawsko – Pomorskiego.

Przewodnicząca Rady Gminy
Płużnica

Dorota Wąż

Załącznik nr 1 do uchwały nr XXIII/178/2026 z dnia 25 lutego 2026 r. Rady Gminy Płużnica.

Użytek ekologiczny PL.ZIPOP.1393.UE.0417042.341



Objaśnienia

 obszar użytku ekologicznego

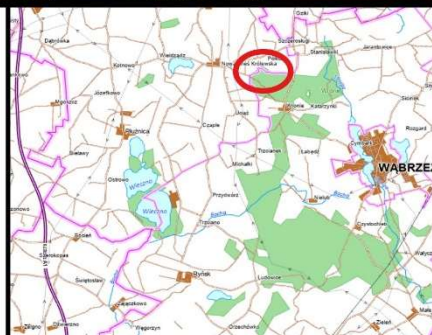
- Wydzielenia leśne: Bank Danych o Lasach, baza danych (28 VII 2025)
- Ortofotomapa: Główny Urząd Geodezji i Kartografii, usługa przeglądania (28 VII 2025)
- Mapa topograficzna: Główny Urząd Geodezji i Kartografii, usługa przeglądania (28 VII 2025)



0 25 50 m



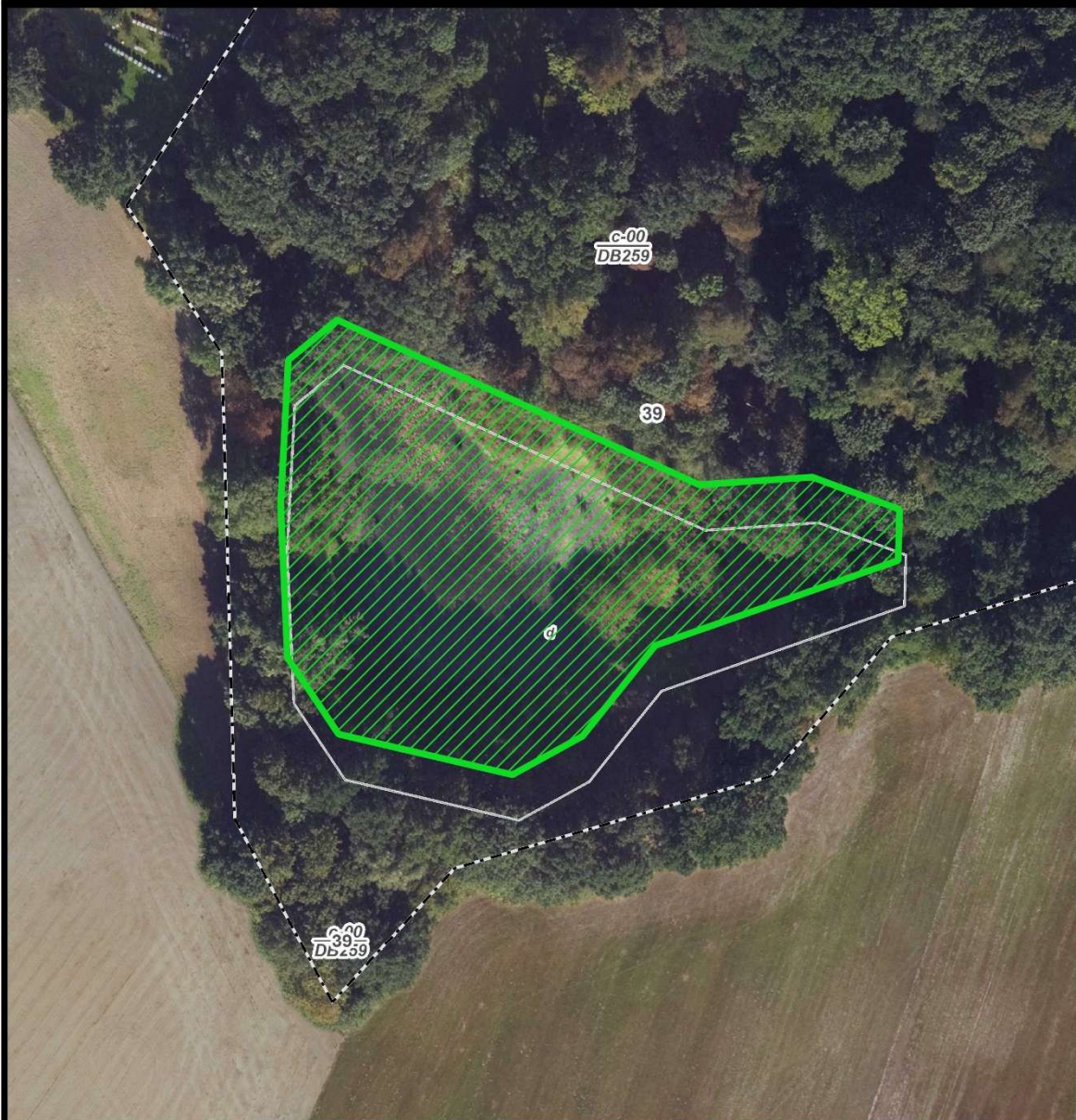
Układ współrzędnych: PL-1992




Punkty załamania granicy użytku:
układ współrzędnych 92

X	Y	lp. punktu
491343,53750	606176,38190	0
491333,93040	606140,50680	1
491187,68360	606165,84970	2
491232,75920	606279,83500	3
491232,14520	606313,79440	4
491240,09050	606333,77190	5
491241,08060	606452,22830	6
491289,40000	606461,50000	7
491304,62000	606401,60000	8
491311,55000	606334,25000	9
491316,87000	606303,13000	10
491300,82000	606265,44000	11
491298,95000	606244,96000	12
491315,67000	606201,79000	13
491338,46000	606182,59000	14

Użytek ekologiczny PL.ZIPOP.1393.UE.0417042.343



Objaśnienia

 obszar użytku ekologicznego

- Wydzielenia leśne: Bank Danych o Lasach, baza danych (28 VII 2025)
- Ortofotomapa: Główny Urząd Geodezji i Kartografii, usługa przeglądania (28 VII 2025)
- Mapa topograficzna: Główny Urząd Geodezji i Kartografii, usługa przeglądania (28 VII 2025)



0 10 20 m



Układ współrzędnych: PL-1992




Punkty załamania granicy użytku:
układ współrzędnych 92

X	Y	lp. punktu
483878,21170	604626,78170	0
483940,46170	604598,43170	1
483959,94170	604599,73170	2
483974,93170	604594,19170	3
483974,69170	604585,40170	4
483932,93170	604570,79170	5
483920,42170	604555,19170	6
483908,37170	604548,56170	7
483878,47170	604555,54170	8
483869,68170	604568,69170	9
483868,52170	604594,91170	10
483869,83170	604619,86170	11
483878,21170	604626,78170	0

Użytek ekologiczny PL.ZIPOP.1393.UE.0417042.344



Objaśnienia

 obszar użytku ekologicznego

- Wydzielenia leśne: Bank Danych o Lasach, baza danych (28 VII 2025)
- Ortofotomapa: Główny Urząd Geodezji i Kartografii, usługa przeglądania (28 VII 2025)
- Mapa topograficzna: Główny Urząd Geodezji i Kartografii, usługa przeglądania (28 VII 2025)



0 25 50 m



Układ współrzędnych: PL-1992



Punkty załamania granicy użytku:
układ współrzędnych 92

X	Y	lp. punktu
486037,58990	600120,94100	0
486070,12480	600130,03610	1
486091,29150	600151,53350	2
486095,13940	600199,12810	3
486112,70000	600196,01000	4
486115,82000	600207,94000	5
486128,42000	600214,39000	6
486149,78000	600213,79000	7
486159,76320	600229,46180	8
486170,39470	600229,32420	9
486229,49630	600163,99550	10
486222,44340	600157,71560	11
486216,96880	600093,57800	12
486202,26870	600070,12680	13
486145,78400	600047,53000	14
486129,81460	600058,36740	15
486105,86210	600075,10340	16
486086,49580	600083,16990	17
486083,36140	600067,72240	18
486081,21730	600048,05340	19
486081,82700	600035,91160	20
486030,52720	600010,30390	21
486009,74160	600000,50030	22
485997,46330	600005,13950	23
486010,54410	600042,88930	24
486037,58990	600120,94100	0

Użytek ekologiczny PL.ZIPOP.1393.UE.0417042.345



Objaśnienia

 obszar użytku ekologicznego

- Wydzielenia leśne: Bank Danych o Lasach, baza danych (28 VII 2025)
- Ortofotomapa: Główny Urząd Geodezji i Kartografii, usługa przeglądania (28 VII 2025)
- Mapa topograficzna: Główny Urząd Geodezji i Kartografii, usługa przeglądania (28 VII 2025)



0 50 100 m



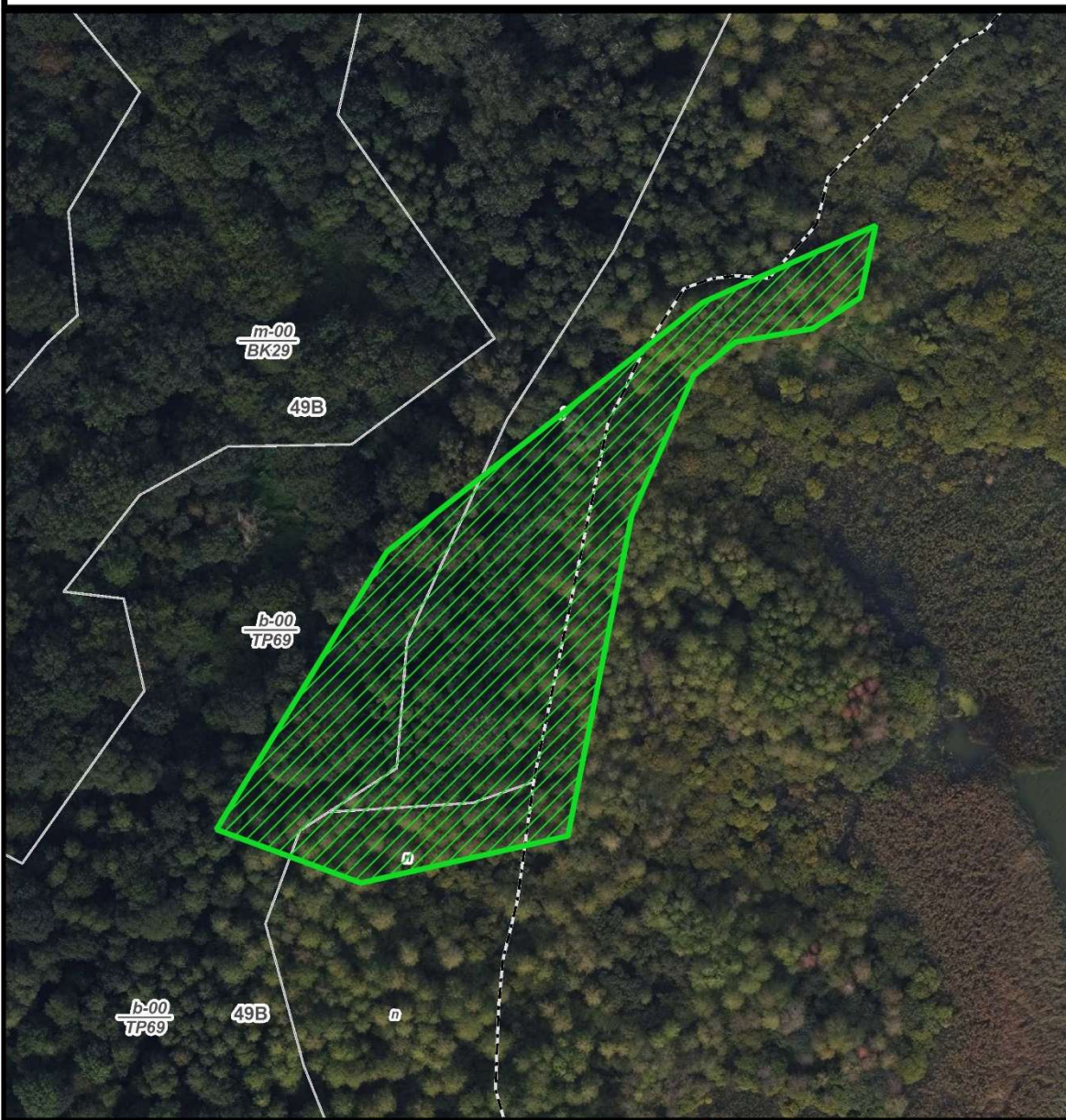
Układ współrzędnych: PL-1992



Punkty załamania granicy użytku:
układ współrzędnych 92

X	Y	lp. punktu
485675,70310	599812,27030	0
485629,69000	599773,05000	1
485606,81280	599765,21070	2
485591,84080	599770,89710	3
485560,91020	599761,05550	4
485495,17220	599757,86730	5
485500,02610	599811,20970	6
485525,64350	599882,06170	7
485525,43760	599894,50770	8
485525,15070	599911,85200	9
485559,65680	599824,34780	10
485588,49660	599797,61900	11
485613,95630	599819,19250	12
485630,49280	599836,05980	13
485631,98490	599897,67080	14
485637,14430	599990,93670	15
485664,40620	600079,25980	16
485655,18900	600108,38260	17
485658,97080	600142,24080	18
485634,23010	600190,51020	19
485644,99980	600196,62610	20
485658,14640	600188,33670	21
485689,06470	600133,71440	22
485702,51240	600094,07820	23
485713,89270	600085,97340	24
485684,41980	600067,44630	25
485674,75660	600053,97900	26
485645,04660	599991,34970	27
485652,99700	599940,96650	28
485700,28050	599890,22300	29
485675,70310	599812,27030	0

Użytek ekologiczny PL.ZIPOP.1393.UE.0417042.346



Objaśnienia

 obszar użytku ekologicznego

- Wydzielenia leśne: Bank Danych o Lasach, baza danych (28 VII 2025)
- Ortofotomapa: Główny Urząd Geodezji i Kartografii, usługa przeglądania (28 VII 2025)
- Mapa topograficzna: Główny Urząd Geodezji i Kartografii, usługa przeglądania (28 VII 2025)



0 10 20 m



Układ współrzędnych: PL-1992




Punkty załamania granicy użytku:
układ współrzędnych 92

X	Y	lp. punktu
485708,28320	599490,61340	0
485747,47490	599554,45940	1
485819,99610	599611,73250	2
485859,74150	599629,41640	3
485856,22160	599612,85490	4
485845,17770	599605,70340	5
485827,62500	599602,67080	6
485818,02480	599595,12940	7
485803,71090	599562,83770	8
485789,03440	599489,13310	9
485741,52270	599478,32510	10
485708,28320	599490,61340	0

Użytek ekologiczny PL.ZIPOP.1393.UE.0417042.347



Objaśnienia

 obszar użytku ekologicznego

- Wydzielenia leśne: Bank Danych o Lasach, baza danych (28 VII 2025)
- Ortofotomapa: Główny Urząd Geodezji i Kartografii, usługa przeglądania (28 VII 2025)
- Mapa topograficzna: Główny Urząd Geodezji i Kartografii, usługa przeglądania (28 VII 2025)



0 25 50 m



Układ współrzędnych: PL-1992



Punkty załamania granicy użytku:
układ współrzędnych 92

X	Y	lp. punktu	część
485726,56110	599316,84440	0	1
485725,53100	599316,07920	1	
485604,00450	599335,78900	2	
485603,52740	599339,93340	3	
485598,71990	599381,69740	4	
485533,64210	599426,42330	5	
485577,66620	599450,62370	6	
485597,13090	599473,16880	7	
485582,94150	599536,95190	8	
485598,67430	599538,57410	9	
485635,17780	599542,33780	10	
485648,04130	599529,52490	11	
485657,43900	599494,12130	12	
485656,59120	599430,54800	13	
485673,61850	599386,95520	14	
485702,26470	599357,58170	15	
485750,11420	599324,43030	16	
485726,56110	599316,84440	0	2
485725,53100	599316,07920	1	
485705,90690	599301,43200	2	
485701,94820	599279,21980	3	
485707,29360	599252,34120	4	
485610,46670	599291,19340	5	
485598,37940	599336,70150	6	
485725,53100	599316,07920	1	

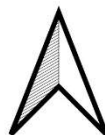
Użytek ekologiczny PL.ZIPOP.1393.UE.0417042.348



Objaśnienia

 obszar użytku ekologicznego

- Wydzielenia leśne: Bank Danych o Lasach, baza danych (28 VII 2025)
- Ortofotomapa: Główny Urząd Geodezji i Kartografii, usługa przeglądania (28 VII 2025)
- Mapa topograficzna: Główny Urząd Geodezji i Kartografii, usługa przeglądania (28 VII 2025)



0 25 50 m



Układ współrzędnych: PL-1992



Punkty załamania granicy użytku:
układ współrzędnych 92

X	Y	lp. punktu
486419,13570	598782,40000	0
486342,10090	598785,41630	1
486313,92650	598763,64050	2
486289,78420	598744,98100	3
486278,58610	598727,22300	4
486254,36800	598688,81790	5
486209,51260	598715,94050	6
486205,66930	598732,70500	7
486246,79980	598767,55970	8
486250,61730	598770,79470	9
486261,25610	598832,59140	10
486332,45430	598907,43950	11
486305,51520	598863,58470	12
486306,39000	598848,24100	13
486326,18410	598828,60500	14
486330,13990	598824,17210	15
486419,13570	598782,40000	0

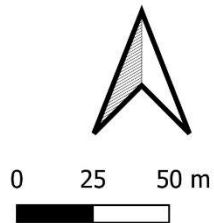
Użytek ekologiczny PL.ZIPOP.1393.UE.0417042.349



Objaśnienia

 obszar użytku ekologicznego

- Wydzielenia leśne: Bank Danych o Lasach, baza danych (28 VII 2025)
- Ortofotomapa: Główny Urząd Geodezji i Kartografii, usługa przeglądania (28 VII 2025)
- Mapa topograficzna: Główny Urząd Geodezji i Kartografii, usługa przeglądania (28 VII 2025)



Układ współrzędnych: PL-1992



Punkty załamania granicy użytku:
układ współrzędnych 92

X	Y	lp. punktu
486437,93000	598465,46380	0
486456,47550	598483,03450	1
486469,46500	598508,52850	2
486491,37220	598530,63960	3
486534,28110	598539,41420	4
486570,21070	598540,94060	5
486568,73380	598533,12560	6
486579,00290	598514,17250	7
486616,60030	598514,77600	8
486657,45740	598532,63430	9
486691,20730	598553,98010	10
486710,76220	598572,97580	11
486736,81420	598569,87300	12
486676,20060	598462,86100	13
486491,57630	598458,76680	14
486479,79250	598452,30530	15
486472,92770	598458,11820	16
486437,93000	598465,46380	0