



DZIENNIK URZĘDOWY

WOJEWÓDZTWA KUJAWSKO-POMORSKIEGO

Bydgoszcz, dnia 2 marca 2026 r.

Poz. 1136

UCHWAŁA NR XVII/118/26 RADY MIEJSKIEJ W ŁABISZYNIE

z dnia 25 lutego 2026 r.

w sprawie ustalenia przebiegu dróg gminnych w obrębie geodezyjnym Ojranowo

Na podstawie art. 7 ust. 3 ustawy z dnia 21 marca 1985 r. o drogach publicznych (Dz. U. z 2025 r. poz. 889), uchwala się, co następuje:

§ 1. Ustala się przebieg dróg gminnych położonych w obrębie geodezyjnym Ojranowo, znajdujących się na działkach:

- 1) nr 3 o dł. 0,0,385 km zgodnie z załącznikiem nr 1 do niniejszej uchwały;
- 2) nr 122/1 o dł. 1,800 km zgodnie z załącznikiem nr 2 do niniejszej uchwały;
- 3) nr 88, 49 o dł. 1,895 km zgodnie z załącznikiem nr 3 do niniejszej uchwały;
- 4) nr 137,203,199 o dł. 0,951 km zgodnie z załącznikiem nr 4 do niniejszej uchwały;
- 5) nr 153/1 o dł. 1,645 km zgodnie z załącznikiem nr 5 do niniejszej uchwały;
- 6) nr 228 o dł. 0,520 km zgodnie z załącznikiem nr 6 do niniejszej uchwały;
- 7) nr 240/1 o dł. 1,646 km zgodnie z załącznikiem nr 7 do niniejszej uchwały;
- 8) nr 102 o dł. 1,324 km zgodnie z załącznikiem nr 8 do niniejszej uchwały;
- 9) nr 58 - część, dz. nr 70/2 o dł. 0,667 km zgodnie z załącznikiem nr 9 do niniejszej uchwały;
- 10) nr 268/1 o dł. 1,551 km zgodnie z załącznikiem nr 10 do niniejszej uchwały.

§ 2. Wykonanie uchwały powierza się Burmistrzowi Łabiszyna.

§ 3. Uchwała wchodzi w życie po upływie 14 dni od dnia ogłoszenia w Dzienniku Urzędowym Województwa Kujawsko-Pomorskiego.

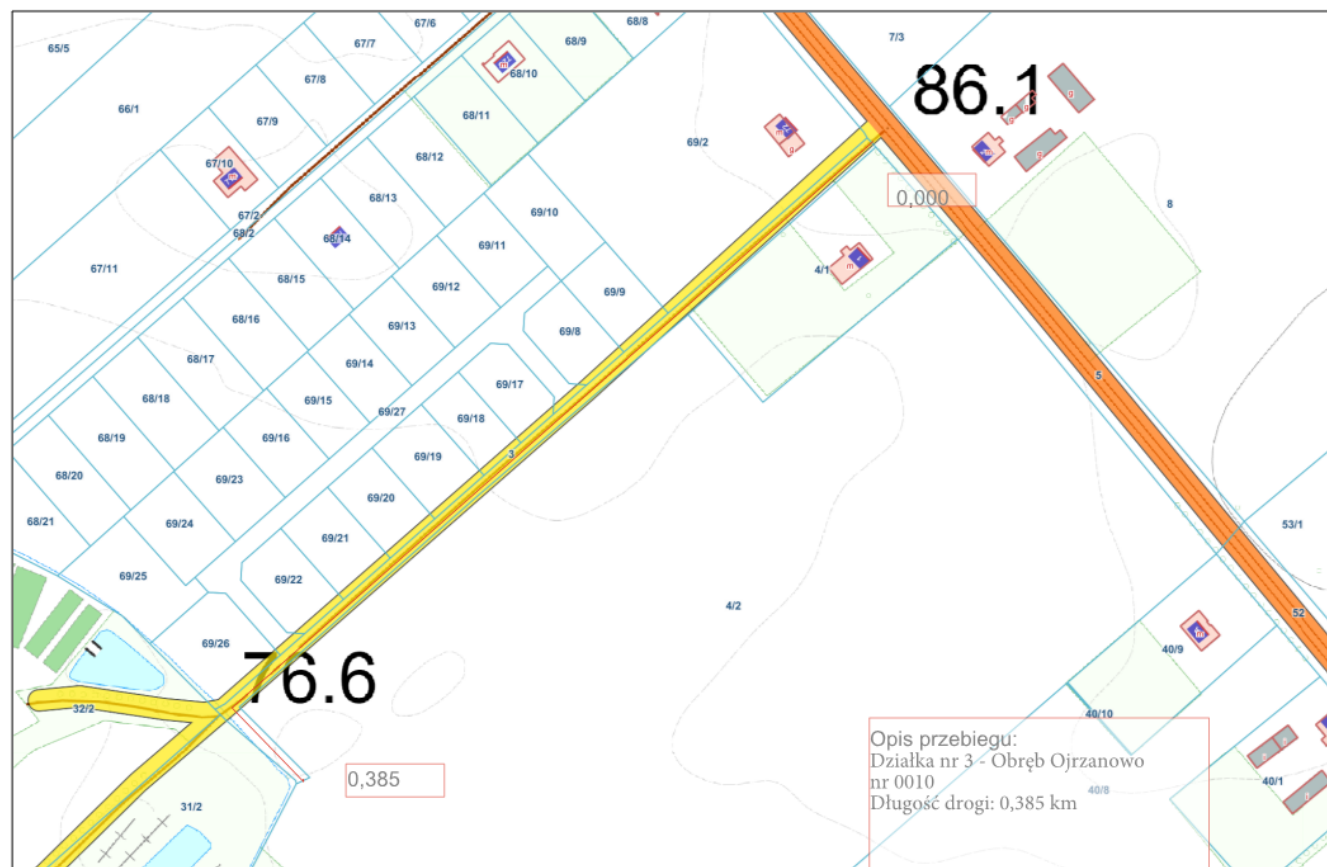
PRZEWODNICZĄCY
RADY MIEJSKIEJ

Maciej Banaś

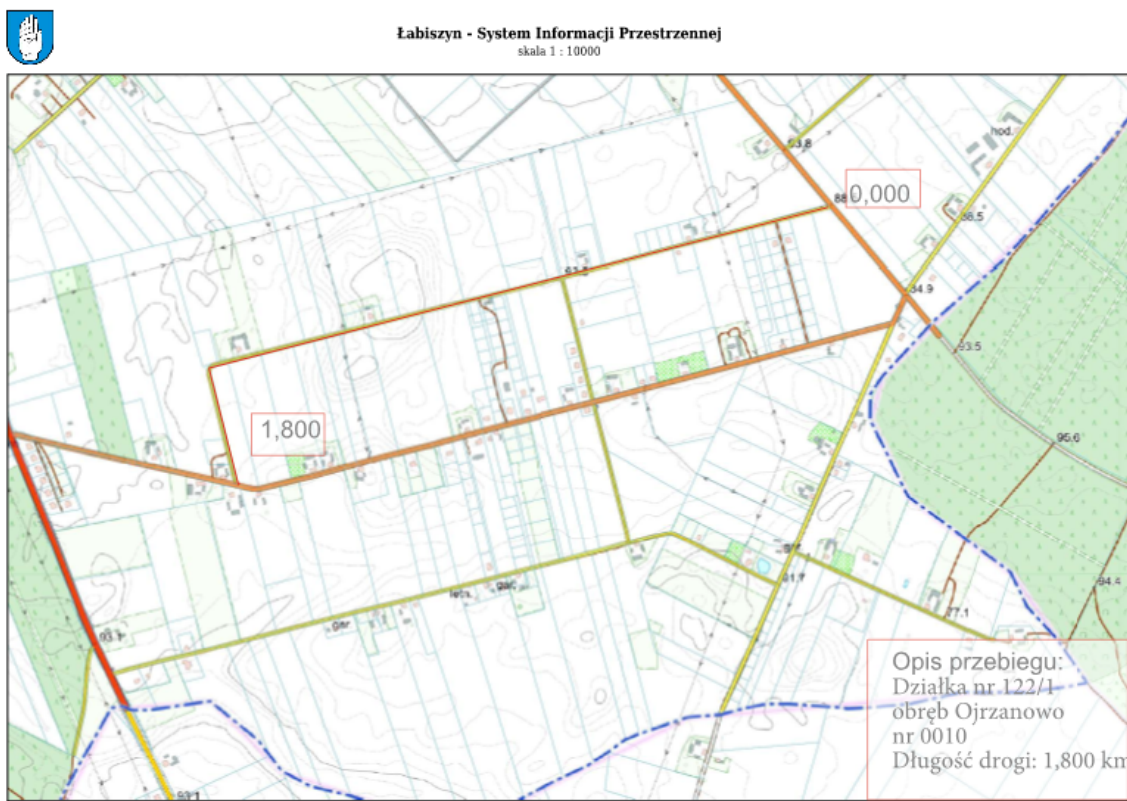
Załącznik Nr 1 do uchwały Nr XVII/118/26
Rady Miejskiej w Łabiszynie
z dnia 25 lutego 2026 r.



Łabiszyn - System Informacji Przestrzennej
skala 1 : 2000



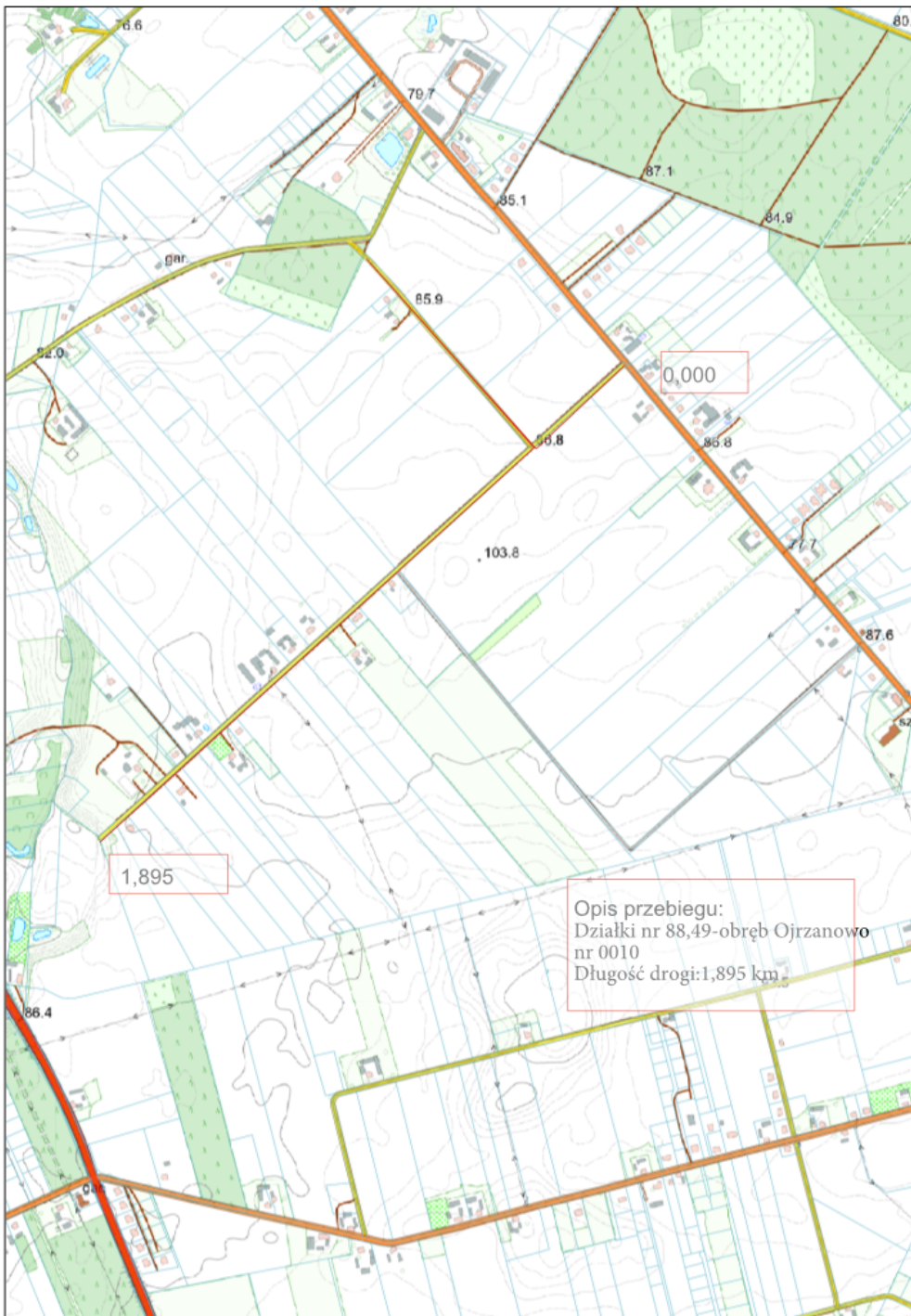
Załącznik Nr 2 do uchwały Nr XVII/118/26
Rady Miejskiej w Łabiszynie
z dnia 25 lutego 2026 r.



Załącznik Nr 3 do uchwały Nr XVII/118/26
Rady Miejskiej w Łabiszynie
z dnia 25 lutego 2026 r.



Łabiszyn - System Informacji Przestrzennej
skala 1 : 10000



Załącznik Nr 4 do uchwały Nr XVII/118/26
Rady Miejskiej w Łabiszynie
z dnia 25 lutego 2026 r.



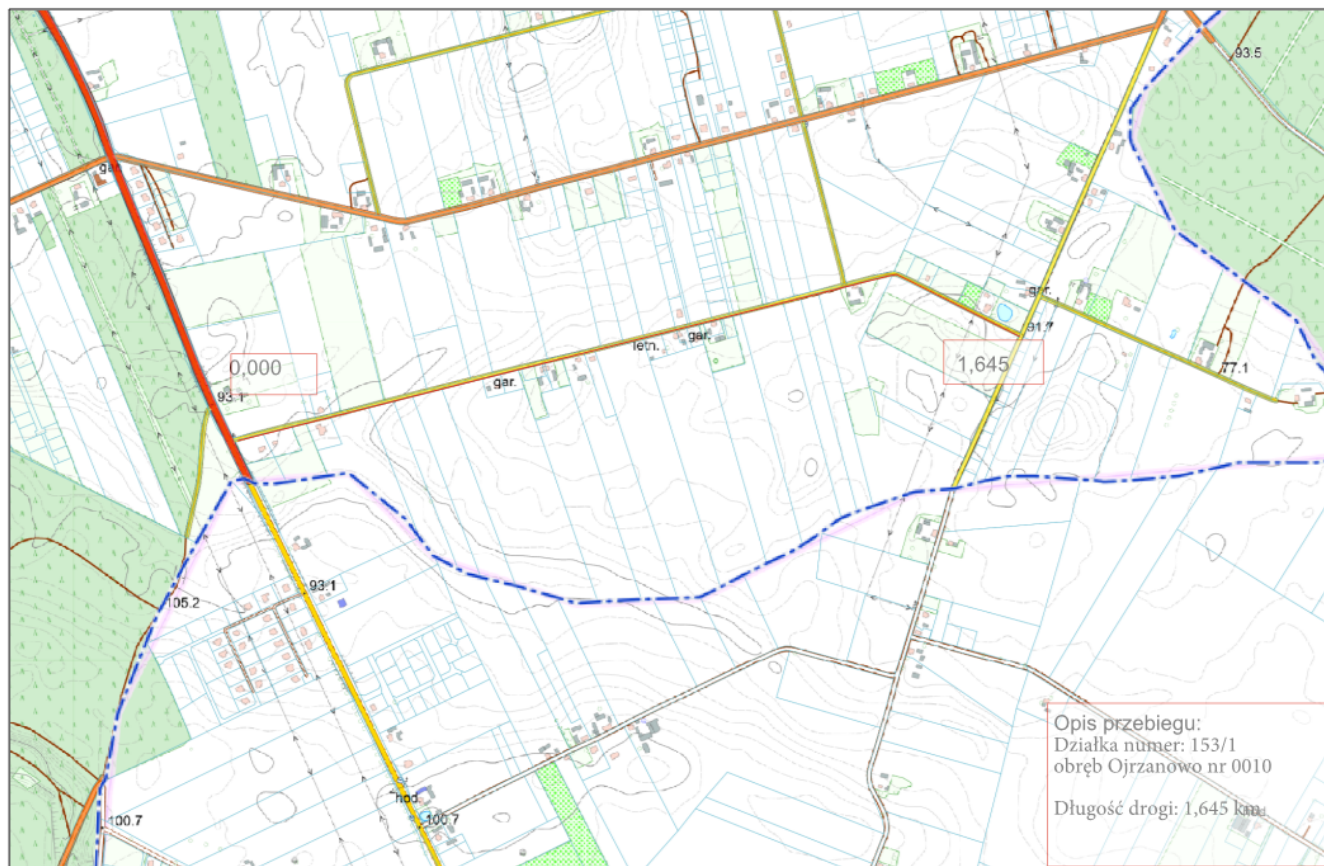
Łabiszyn - System Informacji Przestrzennej
skala 1 : 5000



Załącznik Nr 5 do uchwały Nr XVII/118/26
Rady Miejskiej w Łabiszynie
z dnia 25 lutego 2026 r.



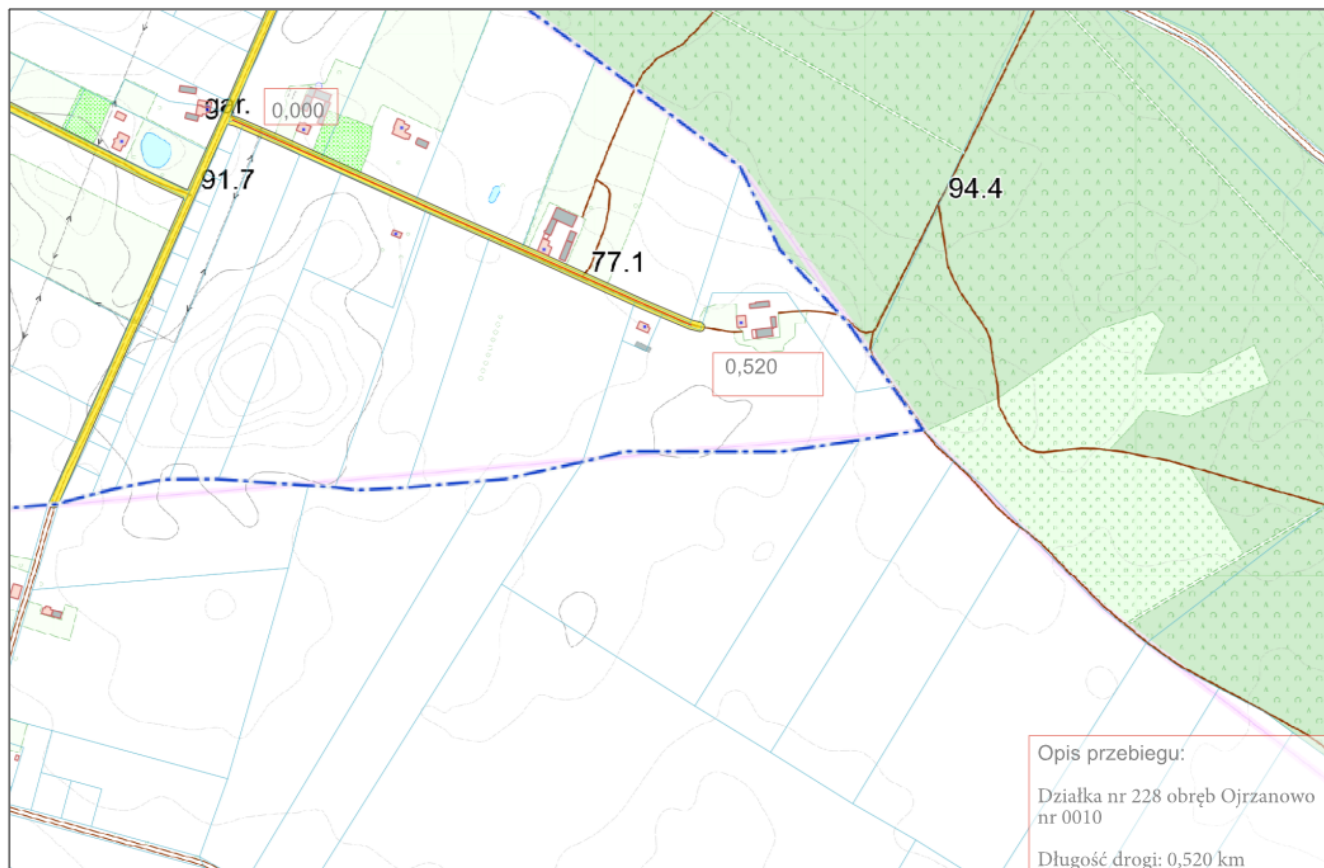
Łabiszyn - System Informacji Przestrzennej
skala 1 : 10000



Załącznik Nr 6 do uchwały Nr XVII/118/26
Rady Miejskiej w Łabiszynie
z dnia 25 lutego 2026 r.



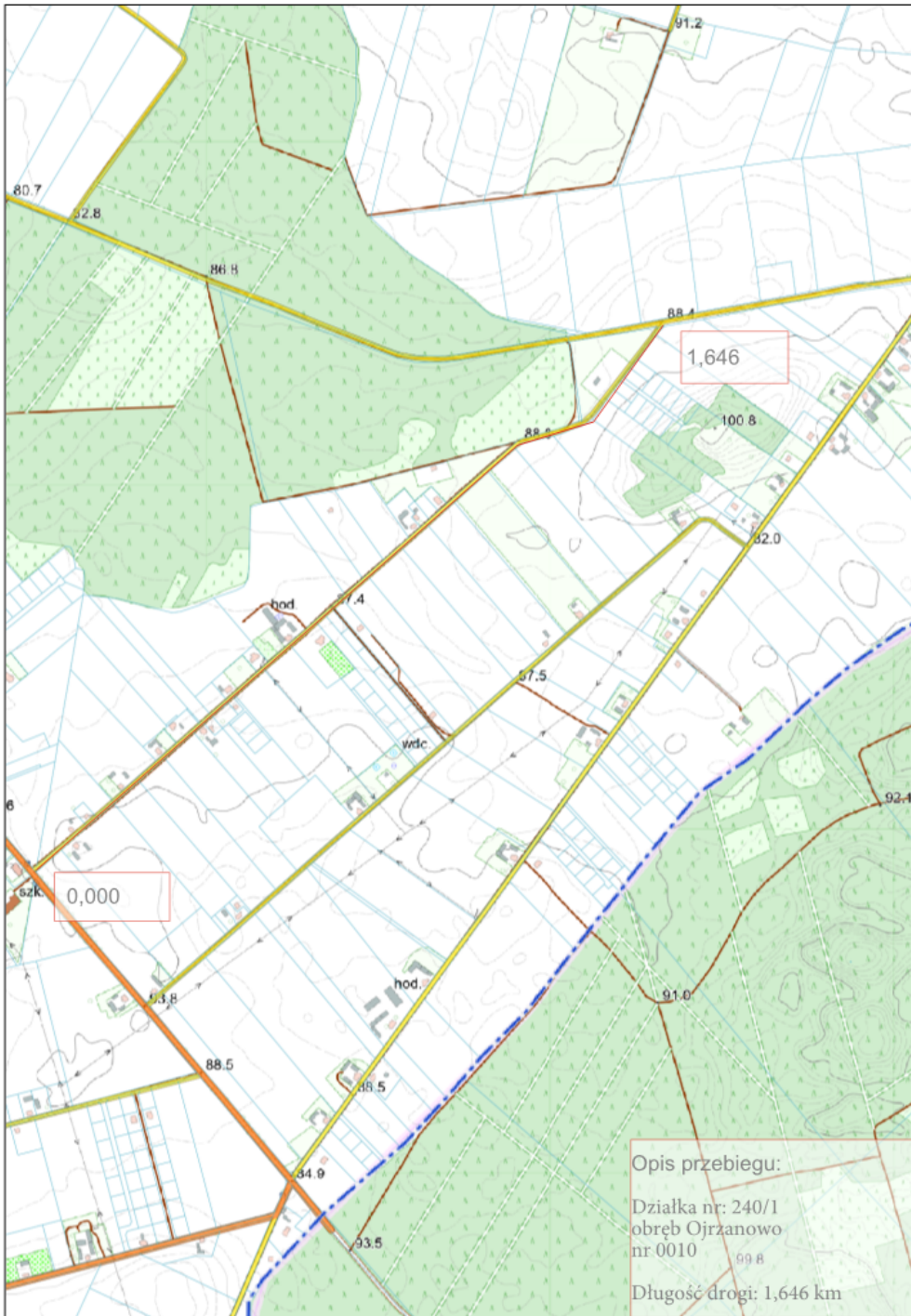
Łabiszyn - System Informacji Przestrzennej
skala 1 : 5000



Załącznik Nr 7 do uchwały Nr XVII/118/26
Rady Miejskiej w Łabiszynie
z dnia 25 lutego 2026 r.



Łabiszyn - System Informacji Przestrzennej
skala 1 : 10000



Załącznik Nr 8 do uchwały Nr XVII/118/26
Rady Miejskiej w Łabiszynie
z dnia 25 lutego 2026 r.



Łabiszyn - System Informacji Przestrzennej
skala 1 : 10000



Załącznik Nr 9 do uchwały Nr XVII/118/26
Rady Miejskiej w Łabiszynie
z dnia 25 lutego 2026 r.



Łabiszyn - System Informacji Przestrzennej
skala 1 : 5000



Załącznik Nr 10 do uchwały Nr XVII/118/26
Rady Miejskiej w Łabiszynie
z dnia 25 lutego 2026 r.



Łabiszyn - System Informacji Przestrzennej
skala 1 : 10000

