



DZIENNIK URZĘDOWY

WOJEWÓDZTWA KUJAWSKO-POMORSKIEGO

Bydgoszcz, dnia 2 marca 2026 r.

Poz. 1138

UCHWAŁA NR XVII/120/26 RADY MIEJSKIEJ W ŁABISZYNIE

z dnia 25 lutego 2026 r.

w sprawie zaliczenia do kategorii dróg gminnych dróg położonych w Smogorzewie, obręb Łabiszyn-Wieś oraz ustalenia ich przebiegu

Na podstawie art. 7 ust. 1, 2 i 3 ustawy z dnia 21 marca 1985 r. o drogach publicznych (Dz. U. z 2025 r. poz. 889) po uzyskaniu opinii Zarządu Powiatu w Żninie, uchwała się, co następuje:

§ 1. Zalicza się do kategorii dróg gminnych drogę znajdującą się na działce nr 274 położonej w miejscowości Smogorzewo, obręb geodezyjny Łabiszyn-Wieś, o długości 0,532 km.

§ 2. Zalicza się do kategorii dróg gminnych drogę znajdującą się na działce nr 306 położonej w miejscowości Smogorzewo, obręb geodezyjny Łabiszyn-Wieś, o długości 1,085 km.

§ 3. Ustala się przebieg drogi gminnej, o której mowa w § 1 zgodnie z załącznikiem nr 1 do niniejszej uchwały.

§ 4. Ustala się przebieg drogi gminnej, o której mowa w § 2 zgodnie z załącznikiem nr 2 do niniejszej uchwały.

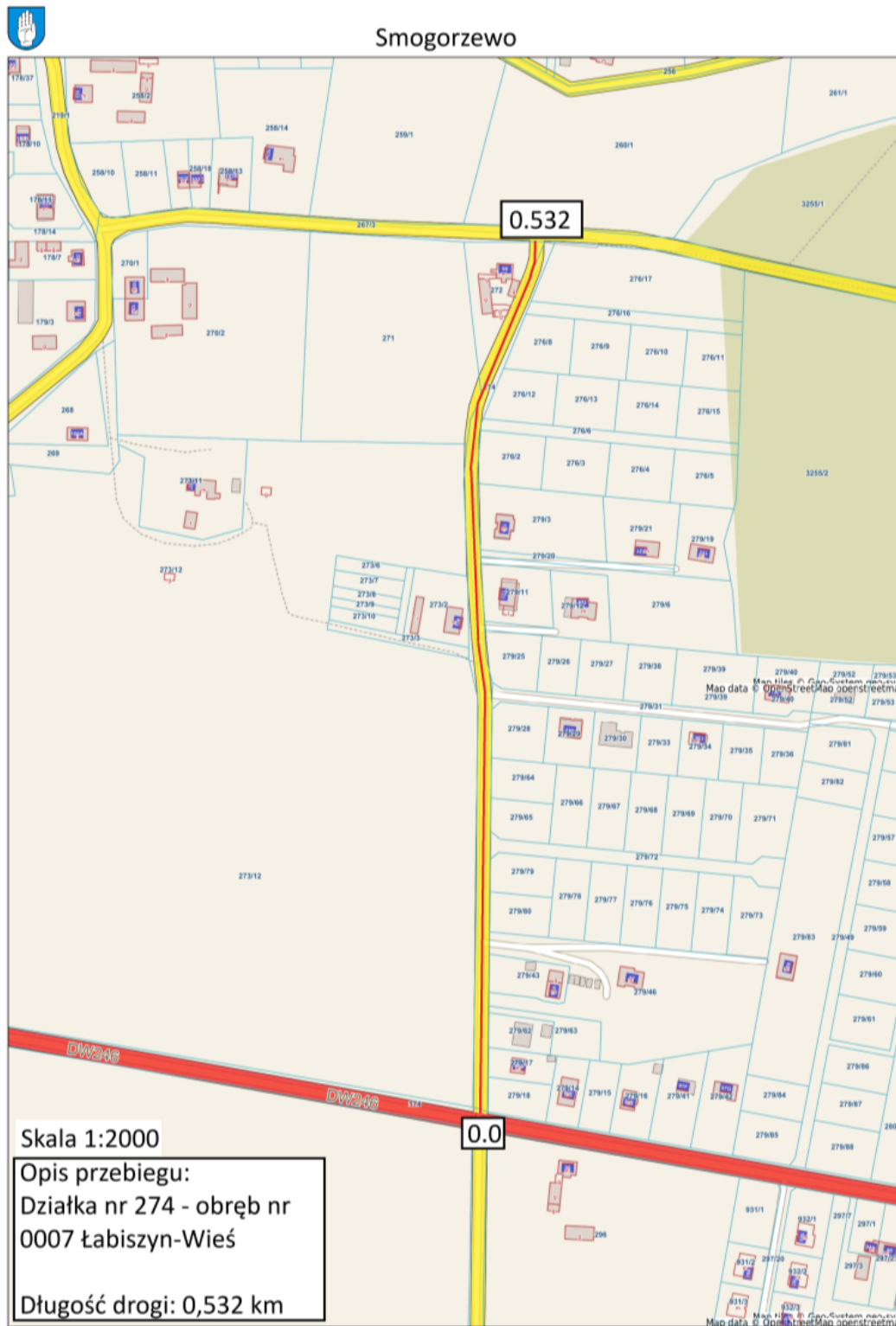
§ 5. Wykonanie uchwały powierza się Burmistrzowi Łabiszyna.

§ 6. Uchwała wchodzi w życie po upływie 14 dni od dnia ogłoszenia w Dzienniku Urzędowym Województwa Kujawsko-Pomorskiego.

PRZEWODNICZĄCY
RADY MIEJSKIEJ

Maciej Banaś

Załącznik Nr 1 do uchwały Nr XVII/120/26
Rady Miejskiej w Łabiszynie
z dnia 25 lutego 2026 r.



Załącznik Nr 2 do uchwały Nr XVII/120/26
Rady Miejskiej w Łabiszynie
z dnia 25 lutego 2026 r.

