



# DZIENNIK URZĘDOWY

## WOJEWÓDZTWA KUJAWSKO-POMORSKIEGO

---

Bydgoszcz, dnia 6 marca 2026 r.

Poz. 1290

### UCHWAŁA NR XVI/196/2026 RADY MIEJSKIEJ W ŻNINIE

z dnia 27 lutego 2026 r.

#### w sprawie zmiany obszaru i granic aglomeracji Żnin

Na podstawie art. 18 ust. 2 pkt 15 ustawy z dnia 8 marca 1990 r. o samorządzie gminnym (Dz. U. z 2025 r. poz. 1153, z późn. zm.<sup>1)</sup>), art. 87 ust. 1-4 ustawy z dnia 20 lipca 2017 r. Prawo wodne (Dz. U. z 2025 r. poz. 960, z późn. zm.<sup>2)</sup>), § 4 ust. 1 rozporządzenia Ministra Gospodarki Morskiej i Żeglugi Śródlądowej z dnia 27 lipca 2018 r. w sprawie sposobu wyznaczania obszarów i granic aglomeracji (Dz. U. z 2018 r. poz. 1586) oraz po uzgodnieniu z Państwowym Gospodarstwem Wodnym Wody Polskie Regionalnym Zarządem Gospodarki Wodnej w Bydgoszczy oraz z Regionalnym Dyrektorem Ochrony Środowiska w Bydgoszczy uchwala się, co następuje:

**§ 1.** Wyznacza się aglomerację Żnin o równoważnej liczbie mieszkańców (RLM) wynoszącej 23 613, z oczyszczalnią ścieków zlokalizowaną na terenie miejscowości Jaroszewo, w Gminie Żnin, w Powiecie Żnińskim, której obszar obejmuje miejscowości:

- 1) miasto Żnin (część miasta);
- 2) z terenu Gminy Żnin: Cerekwica (część miejscowości), Uścikowo (część miejscowości), Kaczkówko (cała miejscowość), Podobowice (część miejscowości), Sielec (część miejscowości), Jaroszewo (część miejscowości), Brzyskorzystewko (cała miejscowość), Żnin-Wieś (część miejscowości), Sarbinowo (część miejscowości), Jadowniki Rycerskie (część miejscowości), Dobrylewo (część miejscowości), Wilczkowo (część miejscowości), Sobiejuchy (część miejscowości), Białozewin (część miejscowości), Bozejewiczki (część miejscowości), Sulinowo (część miejscowości), Podgórzyn (część miejscowości), Rydlewo (cała miejscowość), Słębowo (część miejscowości), Murczyn (część miejscowości), Wenecja (część miejscowości);
- 3) miasto Gąsawa (część miasta);
- 4) z terenu Gminy Gąsawa: Gogółkowo (część miejscowości), Biskupin (część miejscowości), Marcinkowo Dolne (cała miejscowość), Marcinkowo Górne (część miejscowości), Godawy (część miejscowości), Łysin (część miejscowości), Komratowo (część miejscowości), Oćwieka (część miejscowości), Szelejewo (część miejscowości), Laski Wielkie (część miejscowości), Obudno (część miejscowości), ChomiąŜa Szlachecka (część miejscowości).

**§ 2.** Opis aglomeracji stanowi załącznik nr 1 do niniejszej uchwały.

**§ 3.** Obszar i granice aglomeracji wyznaczono na mapie w skali 1:10 000, stanowiącej załącznik nr 2 do niniejszej uchwały.

---

<sup>1)</sup>Zmiana tekstu jednolitego wymienionej ustawy została ogłoszona w Dz. U. z 2025 r. poz. 1436.

<sup>2)</sup>Zmiana tekstu jednolitego wymienionej ustawy została ogłoszona w Dz. U. z 2025 r. poz. 1535.

§ 4. Traci moc uchwała Nr LXXII/595/2022 Rady Miejskiej w Żninie z dnia 28 grudnia 2022 r. w sprawie zmiany obszaru i granic aglomeracji Żnin.

§ 5. Wykonanie uchwały powierza się Burmistrzowi Żnina.

§ 6. Uchwała wchodzi w życie po upływie 14 dni od dnia ogłoszenia w Dzienniku Urzędowym Województwa Kujawsko-Pomorskiego.

PRZEWODNICZĄCY  
RADY

**Idzi Mądry**

Załącznik nr 1 do uchwały nr XVI/196/2026  
Rady Miejskiej w Żninie  
z dnia 27 lutego 2026 r.

### CZĘŚĆ OPISOWA AGLOMERACJI ŻNIN

#### 1. Podstawowe informacje o aglomeracji:

- a) Nazwa aglomeracji: Żnin;
- b) Wielkość RLM aglomeracji zgodnie z Uchwałą Nr LXXII/595/2022 Rady Miejskiej w Żninie z dnia 28 grudnia 2022 r. w sprawie zmiany obszaru i granic aglomeracji Żnin (Dz. Urz. Woj. Kuj.-Pom. z dnia 30 grudnia 2022 r. poz. 7426): 24 534 RLM;
- c) Wielkość RLM aglomeracji planowanej do wyznaczenia: **23 613 RLM**;
- d) Gmina w aglomeracji: Gmina Żnin, Gmina Gąsawa;
- e) Gmina wiodąca w aglomeracji: Gmina Żnin;
- f) Wykaz nazw miast i/lub miejscowości w aglomeracji, zgodnie z dołączonym do wniosku załącznikiem graficznym:
  - miasto Żnin (część miasta);
  - z terenu Gminy Żnin: Cerekwica (część miejscowości), Uścikowo (część miejscowości), Kaczkówko (cała miejscowość), Podobowice (część miejscowości), Sielec (część miejscowości), Jaroszewo (część miejscowości), Brzyskorzystewko (cała miejscowość), Żnin-Wieś (część miejscowości), Sarbinowo (część miejscowości), Jadowniki Rycerskie (część miejscowości), Dobrylewo (część miejscowości), Wilczkowo (część miejscowości), Sobiejuchy (część miejscowości), Białożewin (część miejscowości), Bożejewiczki (część miejscowości), Sulinowo (część miejscowości), Podgórzyn (część miejscowości), Rydlewo (cała miejscowość), Słębowo (część miejscowości), Murczyn (część miejscowości), Wenecja (część miejscowości);
  - miasto Gąsawa (część miasta);
  - z terenu Gminy Gąsawa: Gogółkowo (część miejscowości), Biskupin (część miejscowości), Marcinkowo Dolne (cała miejscowość), Marcinkowo Górne (część miejscowości), Godawy (część miejscowości), Łysin (część miejscowości), Komratowo (część miejscowości), Oćwieka (część miejscowości), Szelejewo (część miejscowości), Laski Wielkie (część miejscowości), Obudno (część miejscowości), Chomiąza Szlachecka (część miejscowości).

Nazwa miejscowości, w której zlokalizowana jest oczyszczalnia ścieków: Jaroszewo.

#### 2. Adres wnioskodawcy (gminy wiodącej w aglomeracji):

- województwo: kujawsko-pomorskie;
- powiat: żniński;
- gmina: Żnin;
- adres: ul. 700-lecia 39, 88-400 Żnin;
- telefon: 52 30 31 301;
- adres e-mail: kontakt@gminaznin.pl.

#### 3. Dane kontaktowe osoby wskazanej do kontaktowania się w sprawach złożonego wniosku:

- imię i nazwisko: Paweł Sikora;
- telefon: 604 946 168;
- adres e-mail: p.sikora@gminaznin.pl.

## 4. Dokumenty stanowiące podstawę wyznaczenia aglomeracji:

Wykaz dokumentów stanowiących podstawę do wyznaczania obszaru i granic aglomeracji zgodnie z § 3 ust. 1 rozporządzenia Ministra Gospodarki Morskiej i Żeglugi Śródlądowej z dnia 27 lipca 2018 r. w sprawie sposobu wyznaczenia obszarów i granic aglomeracji (Dz. U. z 2018 r. poz. 1586).

Wyszczególnienie	Nie	Tak
Studium uwarunkowań i kierunków zagospodarowania przestrzennego gminy.		X
Miejscowe plany zagospodarowania przestrzennego.		X
Ramowe studium uwarunkowań i kierunków zagospodarowania przestrzennego związku metropolitalnego.	X	
Decyzje o warunkach zabudowy i zagospodarowania terenu.	X	
Decyzje o ustaleniu lokalizacji inwestycji celu publicznego.		X
Pozwolenia na budowę w zakresie gospodarki wodnej.	X	
Zgłoszenia budowy, budowli oraz obiektów liniowych w zakresie gospodarki wodnej.	X	
Wieloletnie plany rozwoju i modernizacji urządzeń wodociągowych i urządzeń kanalizacyjnych, o których mowa w art. 21 ust. 1 ustawy z dnia 7 czerwca 2001 r. o zbiorowym zaopatrzeniu w wodę i zbiorowym odprowadzaniu ścieków.		X
Programy funkcjonalno-użytkowe, o których mowa w art. 31 ust. 2 ustawy z dnia 29 stycznia 2004 r. – Prawo zamówień publicznych (Dz. U. z 2020 r. poz. 288 z późn. zm.)	X	

## 5. Opis obszaru aglomeracji.

Zgodnie z § 4 ust. 1 pkt 1 rozporządzenia Ministra Gospodarki Morskiej i Żeglugi Śródlądowej z dnia 27 lipca 2018 r. w sprawie sposobu wyznaczenia obszarów i granic aglomeracji (Dz. U. z 2018 r. poz. 1586).

- a) informacje o długości i rodzaju sieci kanalizacyjnej lub planowanej do budowy sieci kanalizacyjnej, liczbie stałych mieszkańców aglomeracji, liczbie osób czasowo przebywających w aglomeracji oraz przemyśle obsługiwany przez sieć kanalizacyjną lub planowaną do budowy sieć kanalizacyjną oraz oczyszczalnię ścieków, a także o wskaźnikach koncentracji;

Tabela 1. Liczba stałych mieszkańców i liczba osób czasowo przebywających w aglomeracji oraz RLM pochodzące z przemysłu w aglomeracji.

Stali mieszkańcy aglomeracji [RLM]	Osoby czasowo przebywające w aglomeracji [RLM]	Przemysł w aglomeracji [RLM]	RLM aglomeracji
20 473	1 118	2 022	23 613

## Opis:

Liczba stałych mieszkańców aglomeracji (w tym liczba osób zameldowanych na pobyt stały oraz liczba osób zameldowanych na pobyt czasowy) została określona na podstawie ewidencji ludności Urzędu Miejskiego w Żninie oraz Urzędu Miasta i Gminy Gąsawa.

Liczba osób czasowo przebywających w aglomeracji według informacji Urzędu Miejskiego w Żninie oraz Urzędu Miasta i Gminy Gąsawa.

RLM pochodzące od przemysłu na obszarze aglomeracji Żnin wyliczono na 2 022 RLM.

Tabela 2. Informacje o długości i rodzaju istniejącej sieci kanalizacyjnej oraz liczba stałych mieszkańców i liczba osób czasowo przebywających w aglomeracji oraz RLM pochodzące z przemysłu obsługiwane przez istniejącą sieć kanalizacyjną.

Lp.	Sieć istniejąca	Długość [km]	aglomeracja Żnin		
			stali mieszkańcy aglomeracji [os. = RLM]	osoby czasowo przebywające na terenie aglomeracji [os. = RLM]	przemysł [RLM]
Gmina Żnin					
1.	Sanitarna grawitacyjna	81,08	17 029	636	2 022

2.	Sanitarna tłoczna	50,10			
3.	Ogólnospławna grawitacyjna	3,8			
4.	Ogólnospławna tłoczna	0,0			
Razem Gmina Żnin		134,98			
Gmina Gąsawa					
1.	Sanitarna grawitacyjna	29,1			
2.	Sanitarna tłoczna	21,5			
3.	Ogólnospławna grawitacyjna	0,0	3 056	419	0
4.	Ogólnospławna tłoczna	0,0			
Razem Gmina Gąsawa		50,6			
RAZEM		185,58	20 085	1 055	2 022
<b>RAZEM</b>		<b>185,58</b>	<b>23 162 RLM</b>		

## Opis:

Istniejąca zbiorcza sieć kanalizacyjna obsługuje 20 085 stałych mieszkańców aglomeracji.

Pozostali mieszkańcy w obszarze i granicach aglomeracji obsługiwani są przez indywidualne rozwiązania gospodarki ściekowej:

- zbiorniki bezodpływowe (368 mieszkańców – 152 zbiorniki bezodpływowe);
- przydomowe oczyszczalnie (20 mieszkańców – 7 przydomowych oczyszczalni ścieków).

Istniejąca zbiorcza sieć kanalizacyjna obsługuje 1 055 osób czasowo przebywających w aglomeracji.

Pozostałe osoby czasowo przebywające w aglomeracji obsługiwane są przez indywidualne rozwiązania gospodarki ściekowej:

- zbiorniki bezodpływowe (20 osób – 1 zbiornik bezodpływowy);
- przydomowe oczyszczalnie (43 osoby – 1 przydomowa oczyszczalnia ścieków).

RLM pochodzące od przemysłu na obszarze aglomeracji określono na 2 022 RLM. Cały ładunek RLM pochodzący od przemysłu obsługiwany jest przez istniejącą zbiorczą sieć kanalizacyjną.

Łącznie na obszarze aglomeracji Żnin RLM obsługiwane przez istniejącą zbiorczą sieć kanalizacyjną wynosi 23 162 RLM. Planowane RLM aglomeracji 23 613.

Osiągnięty stopień wyposażenia aglomeracji w systemy kanalizacji zbiorczej szacowany jest na ok. **98,09%**.

Zgodnie z art. 92 ustawy z dnia 20 lipca 2017 r. Prawo wodne (Dz. U. z 2025 r. poz. 960 z późn. zm.) Burmistrz Żnina dokonał w 2024 r. przeglądu obszaru i granic aglomeracji Żnin wyznaczonej Uchwałą Nr LXXII/595/2022 Rady Miejskiej w Żninie z dnia 28 grudnia 2022 r. (Dz. Urz. Woj. Kuj-Pom. z 2022 r. poz. 7426), z którego analizy wyniknęła konieczność wykonania weryfikacji i aktualizacji obszaru i granic aglomeracji w celu zmiany obszaru i granic aglomeracji. Stopień skanalizowania wynikający z Przeglądu 97,64 %.

Aktualny stopień skanalizowania aglomeracji Żnin po zmianie obszaru i granic aglomeracji ulegnie wzrostowi do **98,09%**.

Prognozowany jest dalszy wzrost stopnia skanalizowania aglomeracji po realizacji przyłączy do sieci kanalizacyjnej.

Zmiana aglomeracji ma na celu zmniejszenie stopnia naruszenia przez aglomerację warunków określonych w art. 87a ustawy Prawo wodne (Dz. U. z 2025 r. poz. 960 z późn. zm.).

Tabela 3. Informacje o długości i rodzaju sieci kanalizacyjnej w trakcie realizacji (na której realizację pozyskano środki finansowe) oraz liczba stałych mieszkańców i liczba osób czasowo przebywających w aglomeracji oraz RLM pochodzące z przemysłu planowane do obsługi przez sieć kanalizacyjną w trakcie realizacji.

Lp.	Sieć kanalizacyjna w trakcie realizacji	Długość [km]	aglomeracja Żnin		
			stali mieszkańcy aglomeracji [os. = RLM]	osoby czasowo przebywające na terenie aglomeracji [os. = RLM]	przemysł [RLM]
Gmina Żnin					

1.	Sanitarna grawitacyjna	0,00	0	0	0
2.	Sanitarna tłoczna	0,00			
3.	Ogólnospławna grawitacyjna	0,0			
4.	Ogólnospławna tłoczna	0,0			
Razem Gmina Żnin		0,00			
<b>Gmina Gąsawa</b>					
1.	Sanitarna grawitacyjna	0,0	0	0	0
2.	Sanitarna tłoczna	0,0			
3.	Ogólnospławna grawitacyjna	0,0			
4.	Ogólnospławna tłoczna	0,0			
Razem Gmina Gąsawa		0,0			
RAZEM		0,00	0	0	0
<b>RAZEM</b>		<b>0,00</b>	<b>0 RLM</b>		
Opis: Zakład Wodociągów i Kanalizacji „WiK” Sp. z o.o. aktualnie nie prowadzi prac w zakresie budowy zbiorczej sieci kanalizacyjnej. Gmina Gąsawa nie prowadzi aktualnie inwestycji w zakresie budowy zbiorczej sieci kanalizacyjnej.					

Tabela 4. Informacje o długości i rodzaju sieci kanalizacyjnej planowanej do budowy oraz liczba stałych mieszkańców i liczba osób czasowo przebywających w aglomeracji oraz RLM pochodzące z przemysłu planowane do obsługi przez sieć kanalizacyjną w trakcie realizacji.

Lp.	Sieć kanalizacyjna w trakcie realizacji	Długość [km]	aglomeracja Żnin		
			stali mieszkańcy aglomeracji [os. = RLM]	osoby czasowo przebywające na terenie aglomeracji [os. = RLM]	przemysł [RLM]
<b>Gmina Żnin</b>					
1.	Sanitarna grawitacyjna	0,669	90	0	0
2.	Sanitarna tłoczna	0,170			
3.	Ogólnospławna grawitacyjna	0,0			
4.	Ogólnospławna tłoczna	0,0			
Razem Gmina Żnin		0,839			
<b>Gmina Gąsawa</b>					
1.	Sanitarna grawitacyjna	0,0	0	0	0
2.	Sanitarna tłoczna	0,0			
3.	Ogólnospławna grawitacyjna	0,0			
4.	Ogólnospławna tłoczna	0,0			
Razem Gmina Gąsawa		0,0			
RAZEM		0,839	90	0	0
<b>RAZEM</b>		<b>0,839</b>	<b>90 RLM</b>		
Opis: Zgodnie z zatwierdzonym „Wieloletnim planem rozwoju i modernizacji urządzeń wodociągowych i urządzeń kanalizacyjnych na lata 2025-2028 r.” (Uchwała Nr IX/114/2025 Rady Miejskiej w Żninie z dnia 28 marca 2025 r. w sprawie uchwalenia „Wieloletniego planu rozwoju i modernizacji urządzeń wodociągowych i urządzeń kanalizacyjnych na lata 2025-2028”), opracowanym przez Zakład Wodociągów i Kanalizacji „WiK” Sp. z o.o. w Żninie, na terenie aglomeracji Żnin planowane są inwestycje kanalizacyjne. Inwestycje zostały wskazane do VII AKPOŚK. Zakład Wodociągów i Kanalizacji „WiK” Sp. z o.o. ma opracowaną dokumentację projektową na budowę sieci kanalizacji sanitarnej w ul. Łąkowej za torami (uzyskane pozwolenie na budowę). Według informacji ZWiK „WiK” Sp. z o.o. dla inwestycji tej planuje się realizację sieci kanalizacji sanitarnej o długości 0,469 km i podłączenie 59 mieszkańców. Szacowany wskaźnik koncentracji wynosi 126 mk/km w					

obszarze, o którym mowa w §3 ust. 5 rozporządzenia w sprawie sposobu wyznaczania aglomeracji (Obszar Chronionego Krajobrazu Jezior Żnińskich).

Dodatkowo ZWiK „WiK” Sp. z o.o. w Żninie zlecił wykonanie dokumentacji projektowej na budowę sieci kanalizacji sanitarnej grawitacyjnej oraz tłocznej w ul. Gościnniej na odcinku ok. 200 m ulicy.

Dla inwestycji planuje się realizację sieci kanalizacji sanitarnej o długości 0,370 km i podłączenie 31 mieszkańców. Szacowany wskaźnik koncentracji wynosi 84 mk/km. Należy jednak zaznaczyć, że planowana na odcinku ok. 200 m sieć kanalizacji sanitarnej składać się będzie z odcinka kanalizacji sanitarnej i tłocznej. W związku z tym przewidywany wskaźnik koncentracji należałoby określić dla odcinka 200 m, co wskazuje na osiągnięcie wskaźnika na poziomie ok. 155 mk/km. Teren inwestycji znajduje się poza obszarami, o których mowa w §3 ust. 5 rozporządzenia w sprawie sposobu wyznaczania aglomeracji.

Na terenie Gminy Gąsawa nie uchwalono Wieloletniego Planu Rozwoju i Modernizacji Urządzeń Wodociągowych i Kanalizacyjnych.

Na terenie Gminy Gąsawa nie planuje się budowy sieci kanalizacyjnej na obszarach dotychczas nieskanalizowanych w obszarze aglomeracji.

Tabela 5. Miejscowości tworzące aglomerację.

Miejscowość	status
<b>Gmina Żnin</b>	
Miasto Żnin	częściowo
Cerekwica	częściowo
Uścikowo	częściowo
Kaczkówko	całość
Podobowice	częściowo
Sielec	częściowo
Jaroszewo	częściowo
Sulinowo	częściowo
Brzyskorzystewko	całość
Żnin-Wieś	częściowo
Sarbinowo	częściowo
Jadowniki Rycerskie	częściowo
Dobrylewo	częściowo
Wilczkowo	częściowo
Sobiejuchy	częściowo
Białożewin	częściowo
Bożejewiczki	częściowo
Podgórzyn	częściowo
Rydlewo	całość
Słębowo	częściowo
Murczyn	częściowo
Wenecja	częściowo
<b>Gmina Gąsawa</b>	
Miasto Gąsawa	częściowo
Gogółkowo	częściowo
Biskupin	częściowo
Marcinkowo Dolne	całość
Marcinkowo Górne	częściowo
Godawy	częściowo
Łysin	częściowo
Komratowo	częściowo
Oćwieka	częściowo
Szelejewo	częściowo
Laski Wielkie	częściowo
Obudno	częściowo
Chomiąza Szlachecka	częściowo

Tabela 6. Liczba stałych mieszkańców w planowanej aglomeracji.

Miejscowość	Stali mieszkańcy* ogółem	Liczba stałych mieszkańców* wykluczona z granic i obszaru aglomeracji	Liczba stałych mieszkańców* objęta granicami i obszarem aglomeracji	W obszarze i granicach aglomeracji				
				Liczba stałych mieszkańców* korzystających z systemu kanalizacyjnego	Liczba stałych mieszkańców* obsługiwanych przez zbiorniki bezodpływowe	Liczba zbiorników bezodpływowych	Liczba stałych mieszkańców* obsługiwanych przez przydomowe oczyszczalnie ścieków	Liczba przydomowych oczyszczalni ścieków
1	2	3	4	5	6	7	8	9
<b>GMINA ŻNIN</b>								
Miasto Żnin	12449	87	12362	12097	245	95	20	6
Cerekwica	734	160	574	574	0	0	0	0
Uścikowo	170	3	167	167	0	0	0	0
Kaczkówko	120	0	120	120	0	0	0	0
Podobowice	347	206	141	141	0	0	0	0
Sielec	252	5	247	247	0	0	0	0
Słębowo	301	205	96	96	0	0	0	0
Jaroszewo	375	53	322	322	0	0	0	0
Sulinowo	210	132	78	78	0	0	0	0
Brzyskorzystewko	577	0	577	577	0	0	0	0
Sobiejuchy	163	5	158	158	0	0	0	0
Dobrylewo	146	13	133	133	0	0	0	0
Wilczkowo	147	56	91	91	0	0	0	0
Żnin-Wieś	280	131	149	149	0	0	0	0
Sarbinowo	205	30	175	175	0	0	0	0
Bożejewiczki	568	27	541	521	20	11	0	0
Jadowniki Rycerskie	366	189	177	164	13	5	0	0
Mureczyn	446	364	82	82	0	0	0	0
Białożewin	504	281	223	212	11	8	0	0
Rydlewo	194	9	185	185	0	0	0	0
Podgórzyn	655	91	564	555	9	2	0	1
Wenecja	433	235	198	185	13	4	0	0
<b>RAZEM GMINA ŻNIN</b>	<b>19642</b>	<b>2282</b>	<b>17360</b>	<b>17 029</b>	<b>311</b>	<b>125</b>	<b>20</b>	<b>7</b>
Miejscowość	Stali mieszkańcy* ogółem*	Liczba stałych mieszkańców* wykluczona z granic i obszaru	Liczba stałych mieszkańców* objęta granicami i obszarem	W obszarze i granicach aglomeracji				
				Liczba stałych mieszkańców* korzystających z systemu	Liczba stałych mieszkańców* obsługiwanych przez zbiorniki	Liczba zbiorników bezodpływowych	Liczba stałych mieszkańców* obsługiwanych przez przydomowe	Liczba przydomowych oczyszczalni ścieków

		aglomeracji	aglomeracji	kanalizacyjnego	bezodpływowe		oczyszczalnie ścieków	
1	2	3	4	5	6	7	8	9
<b>GMINA GAŚAWA</b>								
Miasto Gaśawa	1401	108	1293	1270	23	5	0	0
Gogółkowo	381	38	343	342	1	1	0	0
Biskupin	306	86	220	219	1	2	0	0
Marcinkowo Dolne	87	0	87	87	0	0	0	0
Marcinkowo Górne	155	18	137	137	0	0	0	0
Godawy	267	78	189	187	2	1	0	0
Łysin	330	182	148	148	0	0	0	0
Komratowo	64	4	60	46	14	4	0	0
Oćwieka	115	57	58	55	3	4	0	0
Szelejewo	394	149	245	242	3	5	0	0
Laski Wielkie	105	39	66	65	1	1	0	0
Obudno	295	28	267	258	9	4	0	0
Chomiąża Szlachecka	163	163	0	0	0	0	0	0
<b>RAZEM GMINA GAŚAWA</b>	<b>4063</b>	<b>950</b>	<b>3113</b>	<b>3 056</b>	<b>57</b>	<b>27</b>	<b>0</b>	<b>0</b>
<b>AGLOMERACJA ŻNIN</b>	<b>23705</b>	<b>3232</b>	<b>20473</b>	<b>20 085</b>	<b>368</b>	<b>152</b>	<b>20</b>	<b>7</b>

\* Opis:

Kolumna 2: Liczba stałych mieszkańców aglomeracji stanowi liczbę osób zameldowanych na pobyt stały oraz na pobyt czasowy według ewidencji ludności.

Kolumna 3: Liczba stałych mieszkańców aglomeracji wykluczonych z obszaru aglomeracji.

Kolumna 4: Liczba mieszkańców objęta granicami i obszarem aglomeracji kolumna 4 = kolumna 5 + kolumna 6 + kolumna 8

Tabela 7. Informacja o liczbie osób czasowo przebywających w aglomeracji.

Lp.	Nazwa	Ulica lub miejscowość	Podłączenie do sieci kanalizacyjnej		Liczba miejsc noclegowych / łóżek / itp.	Osoby czasowo przebywające w aglomeracji - RLM
			Tak	Nie		
<b>Gmina Żnin</b>						
1.	Stara Kamienica	ul. 700-lecia 5, Żnin	x		24	24
2.	Apartamenty przy Rynku	ul. Lewandowskiego 12, Żnin	x		8	8
3.	Arche Cukrownia Żnin	ul. Klemensa Janickiego 1, Żnin	x		310	310
4.	PPHU-Centrum	ul. Powstańców Wielkopolskich 6, Żnin	x		4	4
5.	Apartamenty Szkolna	ul. Szkolna 1, Żnin	x		31	31
6.	Camping Czapla	ul. Szkolna 16, Żnin	x		132	132
7.	Hotel Martina	ul. Mickiewicza 37, Żnin	x		56	56
8.	Pałuckie Saunowisko	Dobrylewo 3P	x		10	10
9.	Rekreacja Konna i Hipoterapia	Sarbinowo 43	x		12	12
10.	Agroturystyka Wenecja	Wenecja 30	x*		11	11
11.	Pod Lipami	Jadowniki Rycerskie 40	x*		22	22
12.	Gościniec Kryś	Podgórzyn 82		x**	43	43
13.	Noclegi na Prerii	Bożejewiczki, ul. Rolna 17 lokal A	x		16	16
<b>Razem</b>						<b>679</b>
<b>Gmina Gąsawa</b>						
1.	AGRODEO	Godawy 32	x		40	40
2.	Gospodarstwo agroturystyczne	ul. Krótka 18, Gąsawa	x		30	30
3.	„Panorama”	ul. Jeziorna 11, Gąsawa	x		12	12
4.	Przystań Biskupińska	Biskupin 30	x		150	150
5.	Dom Muzealnika	Biskupin 17	x		50	50
6.	Agroturystyka Maciejówka	Oćwieka 6		x***	20	20
7.	Agroturystyka pod Orzechami	ul. Biskupińska 26, Gąsawa	x		30	30
8.	Hotel Herbarium	Chomiąza Szlachecka 2	x		107	107
<b>Razem</b>						<b>439</b>
<b>Łącznie w aglomeracji</b>						<b>1 118</b>
*- obiekt podłączony do zbiorczej sieci kanalizacyjnej wg ewidencji przyłączy, dotychczas obsługiwany przez zbiornik bezodpływowy;						
**- obiekt obsługiwany przez przydomową oczyszczalnię ścieków;						
***-obiekt obsługiwany przez zbiornik bezodpływowy.						

b) istniejące i planowane do budowy oczyszczalnię ścieków, a w przypadku aglomeracji zakończonych końcowym punktem zrzutu ścieków komunalnych – informacja, do której aglomeracji ścieki te będą odprowadzane, wraz z określeniem obciążenia oczyszczalni ścieków;

Aglomeracja zakończona oczyszczalnią ścieków [TAK/NIE]	Aglomeracja zakończona końcowym punktem zrzutu ścieków komunalnych [TAK/NIE]
TAK	NIE
Opis [w przypadku aglomeracji zakończonej końcowym punktem zrzutu ścieków komunalnych]: Nie dotyczy.	

Tabela 8. Informacja o istniejącej oczyszczalni ścieków.

ISTNIEJĄCA OCZYSZCZALNIA ŚCIEKÓW			
Lp.	Kategoria	Oczyszczalnia Jaroszewo	
1.	Nazwa oczyszczalni ścieków	Komunalna oczyszczalnia ścieków w miejscowości Jaroszewo – PLKP 0190	
2.	Rodzaj oczyszczalni	PUB2 oczyszczalnia biologiczna z podwyższonym usuwaniem związków biogenych.	
3.	Lokalizacja oczyszczalni ścieków (adres, nr ewid. dz., obręb ewidencyjny)	Jaroszewo 1b, dz. ew. 193 i 174/8, obręb Jaroszewo, gm. Żnin	
4.	Pozwolenie wodnoprawne na odprowadzanie ścieków z oczyszczalni do środowiska (data, znak, oznaczenie organu, termin ważności decyzji)	Decyzja Dyrektora Zarządu Zlewni w Inowrocławiu Państwowego Gospodarstwa Wodnego Wody Polskie z dnia 12 listopada 2024 r. (znak: DI.ZUZ.4210.190.2024). Decyzja ważna do 20 grudnia 2034 r.	
5.	Odbiornik ścieków oczyszczonych	Do wód Jeziora Żnińskiego Dużego. Współrzędne geograficzne wylotu oczyszczalni ścieków (punktu zrzutu ścieków): X 52,8678 (szerokość geograficzna), Y 17,7156 (długość geograficzna).	
6.	Projektowa dobowa przepustowość hydrauliczna oczyszczalni	średnia [m <sup>3</sup> /d]:	4700
		maksymalna [m <sup>3</sup> /d]:	6 400
		Docelowa maksymalna [m <sup>3</sup> /d]:	6400
7.	Projektowa wydajność oczyszczalni ścieków [RLM]:	61 600	
8.	Skład jakościowy ścieków komunalnych na oczyszczalni w 2024 roku (średnie roczne stężenia zanieczyszczeń w ściekach dopływających do oczyszczalni oraz w ściekach oczyszczonych z oczyszczalni)	BZT <sub>5</sub> [mgO <sub>2</sub> /dm <sup>3</sup> ]	ścieki surowe – 391,67 ścieki oczyszczone – 3,50
		ChZT [mgO <sub>2</sub> /dm <sup>3</sup> ]	ścieki surowe – 1048,42 ścieki oczyszczone – 48,51
		Zawiesina ogólna [mg/dm <sup>3</sup> ]	ścieki surowe – 313,33 ścieki oczyszczone – 9,84
		Azot ogólny [mg/dm <sup>3</sup> ]	ścieki surowe – 86,08 ścieki oczyszczone – 8,52
		Fosfor ogólny [mg/dm <sup>3</sup> ]	ścieki surowe – 8,55 ścieki oczyszczone – 0,58
Opis: Oczyszczalnia nie obsługuje innej aglomeracji. Ścieki oczyszczone spełniają wymagania Rozporządzenia Ministra Gospodarki Morskiej i Żeglugi Śródlądowej z dnia 12 lipca 2019 r. w sprawie substancji szczególnie szkodliwych dla środowiska wodnego oraz warunków,			

jakie należy spełnić przy wprowadzaniu do wód lub do ziemi ścieków, a także przy odprowadzaniu wód opadowych lub roztopowych do wód lub do urządzeń wodnych (Dz. U. z 2019 r. poz. 1311).  
Oczyszczalnia spełnia warunki Dyrektywy Rady 91/271/EWG z dnia 21 maja 1991 roku w sprawie oczyszczania ścieków komunalnych.

PLANOWANA OCZYSZCZALNIA ŚCIEKÓW

Nie planuje się budowy nowej oczyszczalni.

c) system gospodarki ściekowej:

Tabela 9. Średnia dobowa ilość ścieków komunalnych powstających na terenie aglomeracji.

Lp.	Kategoria	Jednostka	Wartość
1	Ilość ścieków dopływająca do oczyszczalni siecią kanalizacyjną (bez ścieków opadowych i dowożonych oraz bez wód infiltracyjnych)	[dam <sup>3</sup> /rok]	843,00
		[m <sup>3</sup> /d]	2309,59
2	Szacunkowa ilość ścieków wytworzonych od mieszkańców aglomeracji niepodłączonych do zbiorczej sieci kanalizacyjnej w granicach aglomeracji (ścieki dowożone do stacji zlewnej od mieszkańców korzystających ze zbiorników bezodpływowych z obszaru aglomeracji)	[dam <sup>3</sup> /rok]	10,75
		[m <sup>3</sup> /d]	29,45
3	Szacunkowa ilość ścieków wytworzonych przez mieszkańców aglomeracji korzystających z indywidualnych systemów oczyszczania ścieków (przydomowych oczyszczalni ścieków)	[dam <sup>3</sup> /rok]	0,58
		[m <sup>3</sup> /d]	1,59
4	Szacunkowa ilość ścieków wytworzonych od RLM osób czasowo przebywających w aglomeracji nie podłączonych do zbiorczej sieci kanalizacyjnej (obsługiwanych przez zbiorniki bezodpływowe)	[dam <sup>3</sup> /rok]	0,58
		[m <sup>3</sup> /d]	1,59
5	Szacunkowa ilość ścieków wytworzonych od RLM osób czasowo przebywających w aglomeracji nie podłączonych do zbiorczej sieci kanalizacyjnej (obsługiwanych przez przydomowe oczyszczalnie ścieków)	[dam <sup>3</sup> /rok]	1,26
		[m <sup>3</sup> /d]	3,44
6	Łączna ilość ścieków komunalnych powstających na terenie aglomeracji	[dam <sup>3</sup> /rok]	856,17
7	Średnia dobowa ilość ścieków komunalnych powstających na terenie aglomeracji	[m <sup>3</sup> /d]	2345,67
8	Średnia dobowa przepustowość istniejących oczyszczalni ścieków	[m <sup>3</sup> /d]	4700,00

Tabela 10. Skład jakościowy ścieków komunalnych powstających na terenie aglomeracji w 2024 r.

Lp.	Wskaźnik/jednostka	Jakość ścieków komunalnych powstających na terenie aglomeracji
1.	BZT <sub>5</sub> [mgO <sub>2</sub> /dm <sup>3</sup> ]	391,67
2.	ChZTCr [mgO <sub>2</sub> /dm <sup>3</sup> ]	1048,42
3.	Zawiesina ogólna [mg/dm <sup>3</sup> ]	313,33
4.	Azot ogólny [mg N/dm <sup>3</sup> ]	86,08
5.	Fosfor ogólny [mg P/dm <sup>3</sup> ]	8,55

Tabela 11. Informacja o ilości i składzie jakościowym ścieków przemysłowych odprowadzanych przez zakłady do systemu kanalizacji zbiorczej.

Lp.	Podmiot przemysłowy	Adres zakładu	Ilość ścieków m <sup>3</sup> /rok	Ilość ścieków m <sup>3</sup> /d	Średnie BZT <sub>5</sub> mgO <sub>2</sub> /l	Ładunek dobowy gO <sub>2</sub> /d	RLM
-----	---------------------	---------------	-----------------------------------	---------------------------------	--	-----------------------------------	-----

						(gO <sub>2</sub> /m <sup>3</sup> )			
<b>Gmina Żnin</b>									
1.	Pepsi-Cola General Bottlers sp. z.o.o.	Żnin, ul. Fabryczna 13	85148	233,282	391,67	91370	1523		
2.	Frigo Logistics sp. z.o.o.	Żnin, ul. Fabryczna 4	6099	16,710	391,67	6545	109		
3.	P.P.U.H. Kwieciński sp. j.	Bożejewiczki, ul. Żnińska 4	5549	15,203	391,67	5954	99		
4.	Kohler+Bovenkamp-Polska	Żnin, ul. Przemysłowa 2	7063	19,351	391,67	7579	126		
5.	TOMY Tomasz Jarmuż	Żnin, ul. Składowa 9	1330	3,644	391,67	1427	24		
6.	Lipro Roman Lipowicz	Żnin, ul. Mickiewicza 52	2186	5,989	391,67	2346	39		
7.	Magnum stacja kontroli, myjnia Dworcowa	Żnin, ul. Dworcowa 10C	665	1,822	391,67	714	12		
8.	Magnum stacja kontroli, myjnia Sienkiewicza	Żnin, ul. Sienkiewicza 2A	1944	5,326	391,67	2086	35		
9.	ROYAL ICELAND EUROPE Sp. z. o. o.***	Żnin ul. Składowa 4/1	2392	6,553	500 ***	3277	55		
<b>Razem Gmina Żnin</b>							<b>2 022</b>		
<b>Gmina Gąsawa</b>									
10.	brak	-	0	0	0	0	0		
<b>Razem Gmina Gąsawa</b>							<b>0</b>		
<b>Łącznie dla obszaru aglomeracji</b>							<b>2 022</b>		
***przyjęto dla profilu produkcji przetwórstwa ryb									

Do systemu kanalizacji zbiorczej nie planuje się podłączenia nowych podmiotów przemysłowych.

Tabela 12. Uzasadnienie określonej RLM aglomeracji.

<b>Wyszczególnienie:</b>	<b>RLM</b>
<b>RLM rz</b>	<b>23 613</b>
RLM stałych mieszkańców [RLM]	20 473
RLM osób czasowo przebywających w aglomeracji [RLM]	1 118
RLM przemysłu [RLM]	2 022
RLM korzystających z sieci kanalizacyjnej	<b>23 162</b>
RLM mieszkańców	20 085
RLM osób czasowo przebywających w aglomeracji	1 055
RLM przemysłu	2 022
RLM dostarczany do oczyszczalni obsługiwany przez zbiorniki bezodpływowe	<b>388</b>
RLM mieszkańców	368
RLM osób czasowo przebywających w aglomeracji	20
RLM przemysłu	0
Liczba zbiorników bezodpływowych	153
RLM korzystających z systemów indywidualnych (przydomowych oczyszczalni ścieków)	<b>63</b>
RLM mieszkańców	20
RLM osób czasowo przebywających w aglomeracji	43
RLM przemysłu	0
liczba przydomowych oczyszczalni ścieków	8
aktualny % RLM korzystających z systemu kanalizacyjnego	98,09
aktualny % RLM obsługiwanych przez zbiorniki bezodpływowe	1,64

aktualny % RLM obsługiwanych przez przydomowe oczyszczalnie ścieków	0,27
---	------

Tabela 13. Informacja o ściekach powstających na terenie aglomeracji nieobjętych systemem kanalizacji zbiorczej, gdzie zastosowano systemy indywidualne.

Lp.	Miejscowość	Liczba stałych mieszkańców obsługiwanych przez zbiorniki bezodpływowe	Liczba zbiorników bezodpływowych	Liczba stałych mieszkańców obsługiwanych przez przydomowe oczyszczalnie ścieków	Liczba przydomowych oczyszczalni ścieków
<b>GMINA ŻNIN</b>					
1.	Miasto Żnin	245	95	20	6
2.	Cerekwica	0	0	0	0
3.	Uścikowo	0	0	0	0
4.	Kaczkówko	0	0	0	0
5.	Podobowice	0	0	0	0
6.	Sielec	0	0	0	0
7.	Słębowo	0	0	0	0
8.	Jaroszewo	0	0	0	0
9.	Sulinowo	0	0	0	0
10.	Brzyskorzystewko	0	0	0	0
11.	Sobiejuchy	0	0	0	0
12.	Dobrylewo	0	0	0	0
13.	Wilczkowo	0	0	0	0
14.	Żnin-Wieś	0	0	0	0
15.	Sarbinowo	0	0	0	0
16.	Bożejewiczki	20	11	0	0
17.	Jadowniki Rycerskie	13	5	0	0
18.	Murczyn	0	0	0	0
19.	Białożewin	11	8	0	0
20.	Rydlewo	0	0	0	0
21.	Podgórzyn	9	2	0	1
22.	Wenecja	13	4	0	0
<b>Razem Gmina Żnin</b>		<b>311</b>	<b>125</b>	<b>20</b>	<b>7</b>
<b>GMINA GĄSAWA</b>					
23.	Gąsawa	23	5	0	0
24.	Gogólkowo	1	1	0	0
25.	Biskupin	1	2	0	0
26.	Marcinkowo Dolne	0	0	0	0
27.	Marcinkowo Górne	0	0	0	0
28.	Godawy	2	1	0	0
29.	Łysin	0	0	0	0
30.	Komratowo	14	4	0	0
31.	Oćwieka	3	4	0	0
32.	Szelejewo	3	5	0	0
33.	Laski Wielkie	1	1	0	0
34.	Obudno	9	4	0	0
35.	Chomiąza Szlachecka	0	0	0	0
<b>Razem Gmina Gąsawa</b>		<b>57</b>	<b>27</b>	<b>0</b>	<b>0</b>
<b>AGLOMERACJA ŻNIN</b>		<b>368</b>	<b>152</b>	<b>20</b>	<b>7</b>

Dodatkowe wyjaśnienia:

Gminy prowadzą ewidencje zbiorników bezodpływowych i przydomowych oczyszczalni ścieków.

Dodatkowo na obszarze aglomeracji funkcjonuje jeden zbiornik bezodpływowy obsługujący 20 osób czasowo

przebywających w obszarze aglomeracji (obiekt w miejscowości Oćwieka, gmina Gąsawa) oraz jedna przydomowa oczyszczalnia ścieków obsługująca 43 osoby czasowo przebywające w obszarze aglomeracji (obiekt w miejscowości Podgórzyn, gmina Żnin).

Tabela 14. Informacja o obszarach obsługiwanych przez indywidualne rozwiązania gospodarki ściekowej (zbiorniki bezodpływowe i przydomowe oczyszczalnie ścieków), które zostały wykluczone z obszaru i granic aglomeracji Żnin oraz informacja o obszarach skanalizowanych, które zostały włączone do obszaru i granic aglomeracji Żnin.

Lp.	Obręb / obręby	Działki planowane do wykluczenia z obszaru aglomeracji Żnin	Działki planowane do włączenia do obszaru aglomeracji Żnin
<b>Gmina Żnin</b>			
1.	Miasto Żnin	brak	brak
2.	Cerekwica	brak	brak
3.	Uścikowo	brak	brak
4.	Kaczkówko	brak	brak
5.	Podobowice	brak	brak
6.	Sielec	brak	brak
7.	Słębowo	110/4, 122/5, 122/11, 122/12, 122/10, 153/7, 152/2	brak
8.	Jaroszewo	brak	238/13, 238/17, 238/15, 238/9
9.	Sulinowo (tzw. osada Bekanówka)	brak	116/3, 139, 111/3, 133, 127/4, 143, 142
10.	Brzyskorzystewko	brak	brak
11.	Sobiejuchy	9/22, 9/21, 9/20, 9/19, 9/18	brak
12.	Dobrylewo	brak	5/1, 5/8
13.	Wilczkowo	brak	brak
14.	Żnin-Wieś	brak	16/3, 38/7, 41/49, 106/1, Osiedle Malinowe w miejscowości Żnin-Wieś: 41/35, 41/36, 41/37, 41/38, 41/39, 41/40, 41/41, 41/42, 41/43, 41/44, 41/45, 41/46
15.	Sarbinowo	brak	171/1, 171/2
16.	Bożejewiczki	brak	brak
17.	Jadowniki Rycerskie	41/1, 35/4, 34/4	19/4, 61/3
18.	Murczyn	73/1	brak
19.	Białożewin	brak	58/3, 275/1, 275/2, 90/2, 169/1, 169/6
20.	Rydlewo	19	brak
21.	Podgórzyn	brak	141/35, 141/10
22.	Wenecja	9/9, 10/3, 70/1, 16/3, 89/3, 89/4, 89/23, 140/17, 140/10, 140/12, 89/17, 34/3, 41, 43,	9/1, 149/4, 106/8
<b>Gmina Gąsawa</b>			
23.	Gąsawa	393/8, 73, 74, 72/5, 72/3, 71/6, 71/5, 45, 19/2, 19/3, 19/7, 19/8, 19/5, 19/9, 19/10, 19/11, 19/12, 19/13, 14/1, 5/43, 5/42, 5/48, 5/47, 5/46, 5/35, 5/33, 5/44, 5/45, 5/49, 5/50, 5/51, 5/52, 5/53, 5/55, 5/22, 5/23, 5/21, 5/56, 5/20, 5/18, 5/19, 5/20, 5/17, 5/26, 5/27, 5/28, 5/29, 5/30, 5/31, 5/32, 5/15	33, 146/7, 148/14
24.	Gogółkowo	brak	98
25.	Biskupin	brak	123/3
26.	Marcinkowo Dolne	10/10	brak

27.	Marcinkowo Górne	17	brak
28.	Godawy	brak	brak
29.	Łysin	35/13	brak
30.	Komratowo	brak	brak
31.	Oćwieka	brak	4/30, 31/10, 18/2
32.	Szelejewo	brak	243/1, 41, 75/2, 76/2
33.	Laski Wielkie	brak	brak
34.	Obudno	brak	brak
35.	ChomiąŜa Szlachecka	52/1, 154/4	brak

Opis rozwiązania problemu gospodarki ściekowej na terenach, które znajdują się poza obszarem zmienionej aglomeracji lub na obszarze aglomeracji zlikwidowanej:

Z obszaru i granic aglomeracji wykluczono pojedyncze działki ewidencyjne (zabudowane, nieskanalizowane) znajdujące się skrajnie przy granicy aglomeracji, które obsługiwane są przez indywidualne rozwiązania gospodarki ściekowej (zbiorniki bezodpływowe lub przydomowe oczyszczalnie ścieków).

Zabudowania te będą nadal obsługiwane przez indywidualne systemy gospodarki ściekowej (zbiorniki bezodpływowe i przydomowe oczyszczalnie ścieków).

Indywidualne systemy gospodarki ściekowej – zbiorniki bezodpływowe powinny zapewniać warunek szczelności tak, aby ścieki odbierane od nich taborem asenizacyjnym mogły być dowoŜone do stacji zlewnej na oczyszczalni ścieków, gdzie będą oczyszczane.

Ścieki z indywidualnych rozwiązań gospodarki ściekowej będą wywoŜone do oczyszczalni ścieków w Jaroszewie (oczyszczalnia aglomeracyjna).

W ten sposób zapewniony będzie ten sam poziom ochrony środowiska jak w aglomeracji Źnin.

d) Informacje o strefach ochronnych ujęć wody, zawierające oznaczenie aktów prawa miejscowego lub decyzji ustanawiających te strefy oraz zakazy, nakazy i ograniczenia obowiązujące na tych terenach.

Lp.	Ujęcie (lokalizacja)	Pozwolenie wodnoprawne dla ujęcia wód	Studnie	Informacje o strefach ochrony bezpośredniej		Informacje o strefach ochrony pośredniej	
				Opis	Podstawa wyznaczenia / braku wyznaczenia	Opis	Podstawa wyznaczenia /braku wyznaczenia
1.	Źnin przy ul. Mickiewicza 22a (dz. nr: 468/14, 453/8, 452/3, 450/2, 449/8, 443/5)	Pozwolenie wodnoprawne BD.ZUZ.1.421.109.2018.PK z dnia 18.07.2018 r. ważne do 18 lipca 2038 r. - wydane przez Dyrektora Zarządu Zlewni w Inowrocławiu.	nr 1A	w granicach istniejącego ogrodzenia SUW	Decyzja BD.ZUZ.1.4100.65.6.2018. PK z dnia 24.06.2020 r.	brak konieczności ustanowienia strefy ochrony pośredniej	Pismo znak WIR/DW.7081.80.2020 z dnia 18.12.2020 r.
			nr 3	w granicach istniejącego ogrodzenia o wymiarach 50m x 25 m x 50 m x 26,5 m			
			nr 3A	w granicach istniejącego ogrodzenia o wymiarach 50m x 25 m x 50 m x 26,5 m			
			nr 4	w granicach istniejącego ogrodzenia SUW			
			nr 5	w granicach istniejącego ogrodzenia SUW			
2.	Ujęcie Źnin-Góra przy ul. Pałuckiej (dz. nr: 1725/1 obr. Źnin, 1724/3 obr. Źnin, 56/3, obr. Murczyn)	Pozwolenie wodnoprawne BD.ZUZ.1.4210.374.2022.A M z dnia 13 grudnia 2022 r., ważne do dnia 8 stycznia 2053 r. wydane przez Dyrektora Zarządu Zlewni w Inowrocławiu	nr 1	w granicach istniejącego ogrodzenia SUW	Decyzja nr BD.ZUZ.1.4100.65.4.2018. PK z dnia 24.06.2020 r.	brak konieczności ustanowienia strefy ochrony pośredniej	Pismo znak WIR/DW.7081.80.2020 z dnia 18.12.2020 r.
			nr 2	w granicach istniejącego ogrodzenia			
			nr 1A	teren ochrony bezpośredniej będzie wyznaczony z urzędu			
3.	Ujęcie w miejscowości Gąsawa (dz. nr: 240/13, 428)	Pozwolenie wodnoprawne z dnia 27.04.2020 r., znak BD.ZUZ.1.4210.67.2020.BC, obowiązujące do 20.04.2050 r. - wydane przez Dyrektora Zarządu Zlewni Wód Polskich w Inowrocławiu	nr 1	W obrębie działek, na których znajdują się studnie.	Decyzja Państwowego Gospodarstwa Wodnego Wody Polskie Zarząd Zlewni w Inowrocławiu BD.ZUZ.1.4100.20.2020.B C z dnia 18 sierpnia 2020 r. Termin ważności decyzji – do czasu likwidacji ujęcia	nie wyznaczono stref ochrony pośredniej	-
			nr 2	Dz. nr 240/13 (obręb 0005 Gąsawa), Dz. nr 428 (obręb 0005 Gąsawa). Wymiary strefy ujęcia: studnia nr 1 – w promieniu 8 m od środka studni,			

---

				Studnia nr 2 – w promieniu 8 m od środka studni w ogrodzeniu wraz ze Stacją Uzdatniania wody.	wód.		
--	--	--	--	--	------	--	--

Zakazy, nakazy i ograniczenia obowiązujące na terenach ochrony bezpośredniej wynikające z ustawy Prawo wodne:

- a) zakazuje się użytkowania gruntów dla celów niezwiązanych z eksploatacją ujęcia wody,
- b) wody opadowe lub roztopowe należy odprowadzać w sposób uniemożliwiający przedostanie się ich do urządzeń służących do poboru wody,
- c) teren należy zagospodarować zielenią,
- d) odprowadzać poza granicę terenu ochrony bezpośredniej ścieki z urządzeń sanitarnych przeznaczonych do użytku dla osób zatrudnionych przy obsłudze urządzeń służących do poboru wody,
- e) ograniczyć wyłącznie do niezbędnych potrzeb przebywanie osób niezatrudnionych przy obsłudze urządzeń służących do poboru wody,
- f) na ogrodzeniu umieścić tablice zawierające informację o ustanowieniu strefy ochronnej i zakazie wstępu osób nieupoważnionych, zgodną z załącznikiem nr 4 do rozporządzenia Ministra Środowiska z dnia 1 lipca 2019 r. w sprawie wzorów tablic informacyjnych o strefie ochronnej ujęcia wody (Dz. U. z 2019 r. poz. 1217),
- g) zakazuje się niszczenia, uszkodzenia lub przemieszczania tablic zawierających informację o ustanowieniu strefy ochronnej i zakazie wstępu osób nieupoważnionych.

- e) Informacje o obszarach ochronnych zbiorników wód śródlądowych zawierające oznaczenie aktów prawa miejscowego ustanawiających te obszary oraz zakazy, nakazy i ograniczenia obowiązujące na tych obszarach.

Na terenie aglomeracji nie wyznaczono obszaru ochronnego zbiornika wód śródlądowych.

- f) Informacje o formach ochrony przyrody, o których mowa w art. 6 ustawy z dnia 16 kwietnia 2004 r. o ochronie przyrody, zawierające nazwę formy ochrony przyrody oraz tytuł i miejsce ogłoszenia aktu prawnego tworzącego, ustanawiającego albo wyznaczającego formę ochrony przyrody, oraz informacje o obszarach mających znaczenie dla Wspólnoty znajdujących się na liście, o której mowa w art. 27 ust. 1 tej ustawy.

Lp.	Nazwa formy ochrony przyrody	Tytuł i miejsce ogłoszenia aktu prawnego tworzącego, ustanawiającego albo wyznaczającego formę ochrony przyrody
1.	Obszar Natura 2000 – Obszar o znaczeniu dla Wspólnoty tzw. OZW „Ostoja Barcińsko-Gąsawska” - PLH 040028	Dane aktu prawnego o utworzeniu, ustanowieniu lub wyznaczeniu: - Decyzja Komisji z dnia 10 stycznia 2011 r. w sprawie przyjęcia na mocy dyrektywy Rady 92/43/EWG czwartego zaktualizowanego wykazu terenów mających znaczenie dla Wspólnoty składających się na kontynentalny region biogeograficzny (notyfikowana jako dokument nr C(2010) 9669) (2011/64/UE) – (Dziennik Urzędowy Unii Europejskiej, Dz. Urz. UE L 33 z 08.02.2011, str. 146 z 2011-02-08). Dane pozostałych aktów prawnych: – Decyzja Rozporządzenie Ministra Klimatu i Środowiska z dnia 19 października 2021 r. w sprawie specjalnego obszaru ochrony siedlisk Ostoja Barcińsko-Gąsawska (PLH040028) – (Dziennik Ustaw Rzeczypospolitej Polskiej; Dz. U. z 2022 r. poz. 103, z 2022-01-17).
2.	Obszar Chronionego Krajobrazu Jezior Żnińskich	Dane aktu prawnego o utworzeniu, ustanowieniu lub wyznaczeniu: – Rozporządzenie Nr 9/1991 Wojewody Bydgoskiego z dnia 14 czerwca 1991 r. w sprawie utworzenia 22 obszarów krajobrazu chronionego w województwie bydgoskim (Dziennik Urzędowy Województwa Bydgoskiego z dnia 10 września 1991 r. Nr 17, poz. 127); Dane pozostałych aktów prawnych: – Rozporządzenie Nr 34/2004 Wojewody Kujawsko-Pomorskiego z dnia 3 grudnia 2004 r. w sprawie obszarów chronionego krajobrazu w województwie kujawsko-pomorskim (Dziennik Urzędowy Województwa Kujawsko-Pomorskiego z dnia 7 grudnia 2004 r. Nr 120, poz. 2014 z 2004-12-07); – Rozporządzenie Nr 3/05 Wojewody Kujawsko-Pomorskiego z dnia 7 marca 2005 r. zmieniające rozporządzenie w sprawie

		<p>obszarów chronionego krajobrazu w Województwie Kujawsko-Pomorskim (Dziennik Urzędowy Województwa Kujawsko-Pomorskiego z dnia 16 marca 2005 r. Nr 28, poz.505 z 2005-03-16);</p> <p>– Rozporządzenie Nr 11 Wojewody Kujawsko-Pomorskiego z dnia 9 czerwca 2005 r. w sprawie obszarów chronionego krajobrazu (Dziennik Urzędowy Województwa Kujawsko-Pomorskiego z dnia 15 czerwca 2005 r. Nr 72, poz. 1375 z 2005-06-15);</p> <p>– Rozporządzenie Nr 9/2007 Wojewody Kujawsko-Pomorskiego z dnia 26 października 2007 r. zmieniające rozporządzenie w sprawie obszarów chronionego krajobrazu (Dziennik Urzędowy Województwa Kujawsko-Pomorskiego z dnia 26 października 2007 r. Nr 120, poz.1781 z 2007-10-26);</p> <p>– Rozporządzenie Nr 3/2009 Wojewody Kujawsko-Pomorskiego z dnia 14 kwietnia 2009 r. zmieniające rozporządzenie w sprawie obszarów chronionego krajobrazu w Województwie Kujawsko-Pomorskim (Dziennik Urzędowy Województwa Kujawsko-Pomorskiego z 2009 r. Nr 36, poz. 778 z 2009-04-17);</p> <p>– Uchwała Nr VI/106/11 Sejmiku Województwa Kujawsko-Pomorskiego z dnia 21 marca 2011 r. w sprawie obszarów chronionego krajobrazu (Dziennik Urzędowy Województwa Kujawsko-Pomorskiego z 2011 r. Nr 99, poz. 793 z 2011-04-22);</p> <p>– Uchwała Nr X/248/15 Sejmiku Województwa Kujawsko-Pomorskiego z dnia 24 sierpnia 2015 r. w sprawie Obszaru Chronionego Krajobrazu Jezior Żnińskich (Dziennik Urzędowy Województwa Kujawsko-Pomorskiego z 2015 r. poz. 2569 z 2015-08-25);</p> <p>– Uchwała Nr XLIX/810/18 Sejmiku Województwa Kujawsko-Pomorskiego z dnia 24 września 2018 r. w sprawie Obszaru Chronionego Krajobrazu Jezior Żnińskich (Dziennik Urzędowy Województwa Kujawsko-Pomorskiego z 2018 r. poz. 4856).</p>
3.	Obszar Chronionego Krajobrazu Jezior Żędowskich	<p>Dane aktu prawnego o utworzeniu, ustanowieniu lub wyznaczeniu:</p> <p>– Rozporządzenie Nr 9/1991 Wojewody Bydgoskiego z dnia 14 czerwca 1991 r. w sprawie utworzenia 22 obszarów krajobrazu chronionego w województwie bydgoskim (Dziennik Urzędowy Województwa Bydgoskiego z dnia 10 września 1991 r. Nr 17, poz. 127);</p> <p>Dane pozostałych aktów prawnych:</p> <p>– Rozporządzenie Nr 34/2004 Wojewody Kujawsko-Pomorskiego z dnia 3 grudnia 2004 r. w sprawie obszarów chronionego krajobrazu w województwie kujawsko-pomorskim (Dziennik Urzędowy Województwa Kujawsko-Pomorskiego z dnia 7 grudnia 2004 r. Nr 120, poz. 2014 z 2004-12-07);</p> <p>– Rozporządzenie Nr 3/05 Wojewody Kujawsko-Pomorskiego z dnia 7 marca 2005 r. zmieniające rozporządzenie w sprawie obszarów chronionego krajobrazu w Województwie Kujawsko-Pomorskim (Dziennik Urzędowy Województwa Kujawsko-Pomorskiego z dnia 16 marca 2005 r. Nr 28, poz.505 z 2005-03-16);</p> <p>– Rozporządzenie Nr 11 Wojewody Kujawsko-Pomorskiego z dnia 9 czerwca 2005 r. w sprawie obszarów chronionego krajobrazu (Dziennik Urzędowy Województwa Kujawsko-Pomorskiego z dnia 15 czerwca 2005 r. Nr 72, poz. 1375 z 2005-06-15);</p> <p>– Rozporządzenie Nr 9/2007 Wojewody Kujawsko-Pomorskiego z dnia 26 października 2007 r. zmieniające rozporządzenie w sprawie obszarów chronionego krajobrazu (Dziennik Urzędowy Województwa Kujawsko-Pomorskiego z dnia 26 października 2007 r. Nr 120, poz.1781 z 2007-10-26);</p>

		<p>– Rozporządzenie Nr 3/2009 Wojewody Kujawsko-Pomorskiego z dnia 14 kwietnia 2009 r. zmieniające rozporządzenie w sprawie obszarów chronionego krajobrazu w Województwie Kujawsko-Pomorskim (Dziennik Urzędowy Województwa Kujawsko-Pomorskiego z 2009 r. Nr 36, poz. 778 z 2009-04-17);</p> <p>– Uchwała Nr VI/106/11 Sejmiku Województwa Kujawsko-Pomorskiego z dnia 21 marca 2011 r. w sprawie obszarów chronionego krajobrazu (Dziennik Urzędowy Województwa Kujawsko-Pomorskiego z 2011 r. Nr 99, poz. 793 z 2011-04-22);</p> <p>– Uchwała Nr X/247/15 Sejmiku Województwa Kujawsko-Pomorskiego z dnia 24 sierpnia 2015 r. w sprawie Obszaru Chronionego Krajobrazu Jezior Żędowskich (Dziennik Urzędowy Województwa Kujawsko-Pomorskiego z 2015 r. poz. 2568 z 2015-08-25);</p> <p>– Uchwała Nr XIV/288/20 Sejmiku Województwa Kujawsko-Pomorskiego z dnia 24 lutego 2020 r. w sprawie Obszaru Chronionego Krajobrazu Jezior Żędowskich (Dziennik Urzędowy Województwa Kujawsko-Pomorskiego z 2020 r. poz. 1083 z 2020-02-28).</p>
4.	Obszar Chronionego Krajobrazu Jezior Rogowskich	<p>Dane aktu prawnego o utworzeniu, ustanowieniu lub wyznaczeniu:</p> <p>– Rozporządzenie Nr 9/1991 Wojewody Bydgoskiego z dnia 14 czerwca 1991 r. w sprawie utworzenia 22 obszarów krajobrazu chronionego w województwie bydgoskim (Dziennik Urzędowy Województwa Bydgoskiego z dnia 10 września 1991 r. Nr 17, poz. 127);</p> <p>Dane pozostałych aktów prawnych:</p> <p>– Rozporządzenie Nr 34/2004 Wojewody Kujawsko-Pomorskiego z dnia 3 grudnia 2004 r. w sprawie obszarów chronionego krajobrazu w województwie kujawsko-pomorskim (Dziennik Urzędowy Województwa Kujawsko-Pomorskiego z dnia 7 grudnia 2004 r. Nr 120, poz. 2014 z 2004-12-07);</p> <p>– Rozporządzenie Nr 3/05 Wojewody Kujawsko-Pomorskiego z dnia 7 marca 2005 r. zmieniające rozporządzenie w sprawie obszarów chronionego krajobrazu w Województwie Kujawsko-Pomorskim (Dziennik Urzędowy Województwa Kujawsko-Pomorskiego z dnia 16 marca 2005 r. Nr 28, poz. 505 z 2005-03-16);</p> <p>– Rozporządzenie Nr 11 Wojewody Kujawsko-Pomorskiego z dnia 9 czerwca 2005 r. w sprawie obszarów chronionego krajobrazu (Dziennik Urzędowy Województwa Kujawsko-Pomorskiego z dnia 15 czerwca 2005 r. Nr 72, poz. 1375 z 2005-06-15);</p> <p>– Rozporządzenie Nr 9/2007 Wojewody Kujawsko-Pomorskiego z dnia 26 października 2007 r. zmieniające rozporządzenie w sprawie obszarów chronionego krajobrazu (Dziennik Urzędowy Województwa Kujawsko-Pomorskiego z dnia 26 października 2007 r. Nr 120, poz. 1781 z 2007-10-26);</p> <p>– Rozporządzenie Nr 3/2009 Wojewody Kujawsko-Pomorskiego z dnia 14 kwietnia 2009 r. zmieniające rozporządzenie w sprawie obszarów chronionego krajobrazu w Województwie Kujawsko-Pomorskim (Dziennik Urzędowy Województwa Kujawsko-Pomorskiego z 2009 r. Nr 36, poz. 778 z 2009-04-17);</p> <p>– Uchwała Nr VI/106/11 Sejmiku Województwa Kujawsko-Pomorskiego z dnia 21 marca 2011 r. w sprawie obszarów chronionego krajobrazu (Dziennik Urzędowy Województwa Kujawsko-Pomorskiego z 2011 r. Nr 99, poz. 793 z 2011-04-22);</p> <p>– Uchwała Nr X/246/15 Sejmiku Województwa Kujawsko-Pomorskiego z dnia 24 sierpnia 2015 r. w sprawie Obszaru</p>

		Chronionego Krajobrazu Jezior Rogowskich (Dziennik Urzędowy Województwa Kujawsko-Pomorskiego z 2015 r. poz. 2567 z 2015-08-25); – Uchwała Nr VI/116/19 Sejmiku Województwa Kujawsko-Pomorskiego z dnia 27 maja 2019 r. w sprawie Obszaru Chronionego Krajobrazu Jezior Rogowskich (Dziennik Urzędowy Województwa Kujawsko-Pomorskiego z 2019 r. poz. 3066 z 2019-05-31).
--	--	---

## Pomniki przyrody na terenie Gminy Żnin:

Lp.	Typ pomnika i podtyp pomnika	Kod CRFOP	Lokalizacja; dz. ewid, obręb ewid.	Data ustanowienia	Dane aktu prawnego o utworzeniu lub wyznaczeniu / dane pozostałych aktów prawnych
1.	Wieloobiekto wy/grupa drzew	PL.ZIPOP.1393.P P.0419063.2282	Dz. ewid. nr 2/7, Brzyskorzystewko	09.03.1995	Rozporządzenie Nr 36 Wojewody Bydgoskiego z dnia 14 lutego 1995 r. w sprawie uznania za pomniki przyrody tworów przyrody na terenie województwa bydgoskiego (Dz. Urz. Woj. Bydg. z 22.02.1995 r., nr 3, poz. 11)
2.	Jednoobiekto wy/drzewo	PL.ZIPOP.1393.P P.0419063.2295	Dz. ewid. nr 140/7, Podobowice	30.05.1965	Komunikat Nr 2/65 Wojewódzkiego Konserwatora Przyrody Wydziału Rolnictwa i Leśnictwa - Prezydium Wojewódzkiej Rady Narodowej w Bydgoszczy z dnia 04.05.1965 r. w sprawie uznania za pomniki przyrody tworów przyrody w woj. Bydgoskim (Dz. Urz. Woj. Rady Narodowej w Bydgoszczy z 30.05.1965 r., nr 8, poz. 101); Rozporządzenie Nr 11/91 Wojewody Bydgoskiego z dnia 1 lipca 1991 r. w sprawie uznania za pomniki przyrody tworów przyrody na terenie województwa bydgoskiego (Dz. Urz. Woj. Bydg. z 30.07.1991 r., nr 15, poz. 120)

3.	Jednoobiekto wy / drzewo	PL.ZIPOP.1393.P P.0419063.2296	Dz. ewid. nr 14, Sielec	10.02.1990	Zarządzenie Nr 83/89 Wojewody Bydgoskiego z dnia 16 grudnia 1989r. w sprawie uznania za pomniki przyrody tworów przyrody na terenie województwa bydgoskiego (Dz. Urz. Woj. Bydg. z 26.01.1990 r., nr 1, poz. 10); Rozporządzenie Nr 11/91 Wojewody Bydgoskiego z dnia 1 lipca 1991 r. w sprawie uznania za pomniki przyrody tworów przyrody na terenie województwa bydgoskiego (Dz. Urz. Woj. Bydg. z 30.07.1991 r., nr 15, poz. 120)
4.	Wieloobiekto wy / grupa drzew	PL.ZIPOP.1393.P P.0419063.2294	Dz. ewid. nr 28/4, Sielec	10.11.1960	Komunikat Wojewódzkiego Konservatora Przyrody w sprawie uznania określonych tworów przyrody za pomniki przyrody (Dz. Urz. Woj. Rady Narodowej w Bydgoszczy z 10.11.1960 r., nr 12, poz. 92); Rozporządzenie Nr 11/91 Wojewody Bydgoskiego z dnia 1 lipca 1991 r. w sprawie uznania za pomniki przyrody tworów przyrody na terenie województwa bydgoskiego (Dz. Urz. Woj. Bydg. z 30.07.1991 r., nr 15, poz. 120)
5.	Jednoobiekto wy / drzewo	PL.ZIPOP.1393.P P.0419063.7198	Dz. ewid. nr 28/4, Sielec	27.09.2018	Uchwała NR XLVII/581/2018 z dnia 7 września 2018 r. w sprawie ustanowienia formy ochrony przyrody "pomnik przyrody"-drzewa gatunku sosna czarna o obwodzie pnia 273 cm znajdującego się na terenie działki ewidencyjnej 28/4 obrębu Sielec (Dz. Urz. Województwa Kujawsko- Pomorskiego, Dz. Urz. z 2018 r. poz. 4549)
6.	Jednoobiekto wy / drzewo	PL.ZIPOP.1393.P P.0419063.7199	Dz. ewid. nr 28/4, Sielec	27.09.2018	Uchwała NR XLVII/583/2018 Rady Miejskiej w Żninie z dnia 7 września 2018 r. w sprawie ustanowienia formy

					ochrony przyrody "pomnik przyrody" - drzewa gatunku sosna wejmutka o obwodzie pnia 279 cm znajdującego się na terenie działki ewidencyjnej 28/4 obrębu Sielec (Dz. Urz. Województwa Kujawsko-Pomorskiego, Dz. Urz. z 2018 r. poz. 4551)
7.	Jednoobiekto wy / drzewo	PL.ZIPOP.1393.P P.0419063.7200	Dz. ewid. nr 28/4, Sielec	27.09.2018	Uchwała NR XLVII/582/2018 Rady Miejskiej w Żninie z dnia 7 września 2018 r. w sprawie ustanowienia formy ochrony przyrody "pomnik przyrody"-drzewa gatunku buk zwyczajny o obwodzie pnia 306 cm znajdującego się na terenie działki ewidencyjnej 28/4 obrębu Sielec (Dz. Urz. Województwa Kujawsko- Pomorskiego, Dz. Urz. z 2018 r. poz. 4550)
8.	Wieloobiekto wy/ grupa drzew	PL.ZIPOP.1393.P P.0419063.2301	Dz. ewid. nr 160/24, Słębowo	06.10.1988	Zarządzenie Nr 40/87 Wojewody Bydgoskiego z dnia 10 grudnia 1987 r. w sprawie uznania za pomniki przyrody tworów przyrody na terenie województwa bydgoskiego (Dz. Urz. Woj. Bydg. z 21.09.1988 r., nr 18, poz. 215); Rozporządzenie Nr 11/91 Wojewody Bydgoskiego z dnia 1 lipca 1991 r. w sprawie uznania za pomniki przyrody tworów przyrody na terenie województwa bydgoskiego (Dz. Urz. Woj. Bydg. z 30.07.1991 r., nr 15, poz. 120).
9.	Wieloobiekto wy / grupa drzew	PL.ZIPOP.1393.P P.0419063.2288	Dz. ewid. nr 160/24, Słębowo	31.12.1994	Rozporządzenie Nr 305/93 Wojewody Bydgoskiego z dnia 26 października 1993 r. w sprawie uznania za pomniki przyrody tworów przyrody na terenie województwa bydgoskiego (Dz. Urz. Woj. Bydg. z 16.12.1994 r., nr 20, poz. 316); Uchwała nr XXV/268/2020 Rady Miejskiej w Żninie z dnia 23 października 2020

					r. w sprawie zniesienia formy ochrony przyrody "pomnik przyrody" drzewa gatunku jesion wyniosły <i>Fraxinus excelsior</i> L., znajdującego się na terenie dz. ewid. nr 160/24 obrębu Słębowo.
10.	Wieloobiekty / grupa drzew	PL.ZIPOP.1393.P P.0419063.2298	Dz. ewid. nr 9/33, Sobiejuchy	10.02.1990	Zarządzenie Nr 83/89 Wojewody Bydgoskiego z dnia 16 grudnia 1989r. w sprawie uznania za pomniki przyrody tworów przyrody na terenie województwa bydgoskiego (Dz. Urz. Woj. Bydg. z 26.01.1990 r., nr 1, poz. 10); Rozporządzenie Nr 11/91 Wojewody Bydgoskiego z dnia 1 lipca 1991 r. w sprawie uznania za pomniki przyrody tworów przyrody na terenie województwa bydgoskiego (Dz. Urz. Woj. Bydg. z 30.07.1991 r., nr 15, poz. 120)
11.	Wieloobiekty / grupa drzew	PL.ZIPOP.1393.P P.0419063.2302	Dz. ewid. nr 986, Żnin	10.02.1990	Zarządzenie Nr 83/89 Wojewody Bydgoskiego z dnia 16 grudnia 1989r. w sprawie uznania za pomniki przyrody tworów przyrody na terenie województwa bydgoskiego (Dz. Urz. Woj. Bydg. z 26.01.1990 r., nr 1, poz. 10); Rozporządzenie Nr 11/91 Wojewody Bydgoskiego z dnia 1 lipca 1991 r. w sprawie uznania za pomniki przyrody tworów przyrody na terenie województwa bydgoskiego (Dz. Urz. Woj. Bydg. z 30.07.1991 r., nr 15, poz. 120); Uchwała Nr XL/482/2018 Rady Miejskiej w Żninie z dnia 26 stycznia 2018 r. w sprawie zniesienia formy ochrony przyrody "pomnik przyrody" z wybranych drzew z terenu gminy Żnin (Dz. Urz. Województwa Kujawsko-Pomorskiego Dz. Urz. z 2018 r. poz. 573)
12.	Wieloobiekty	PL.ZIPOP.1393.P	Dz. ewid. nr 9/84,	31.12.1994	Rozporządzenie Nr 305/93

	wy / grupa drzew	P.0419063.2289	Dobrylewo		Wojewody Bydgoskiego z dnia 26 października 1993 r. w sprawie uznania za pomniki przyrody tworów przyrody na terenie województwa bydgoskiego (Dz. Urz. Woj. Bydg. z 16.12.1994 r., nr 20, poz. 316)
13.	Jednoobiekto wy / drzewo	PL.ZIPOP.1393.P P.0419063.2290	Dz. ewid. nr 35/1, Jadowniki Rycerskie	31.12.1994	Rozporządzenie Nr 305/93 Wojewody Bydgoskiego z dnia 26 października 1993 r. w sprawie uznania za pomniki przyrody tworów przyrody na terenie województwa bydgoskiego (Dz. Urz. Woj. Bydg. z 16.12.1994 r., nr 20, poz. 316)
14.	Jednoobiekto wy / drzewo	PL.ZIPOP.1393.P P.0419063.7038	Dz. ewid. nr 857/39, Żnin	20.07.2013	Uchwała Rady Miejskiej w Żniniu Nr XXVI/344/2013 z 21.06.2013 r. Dz. Urz. Woj. Kuj.-Pom. z 05.07.2013 r. poz. 2451

## Pomniki przyrody na terenie Gminy Gąsawa:

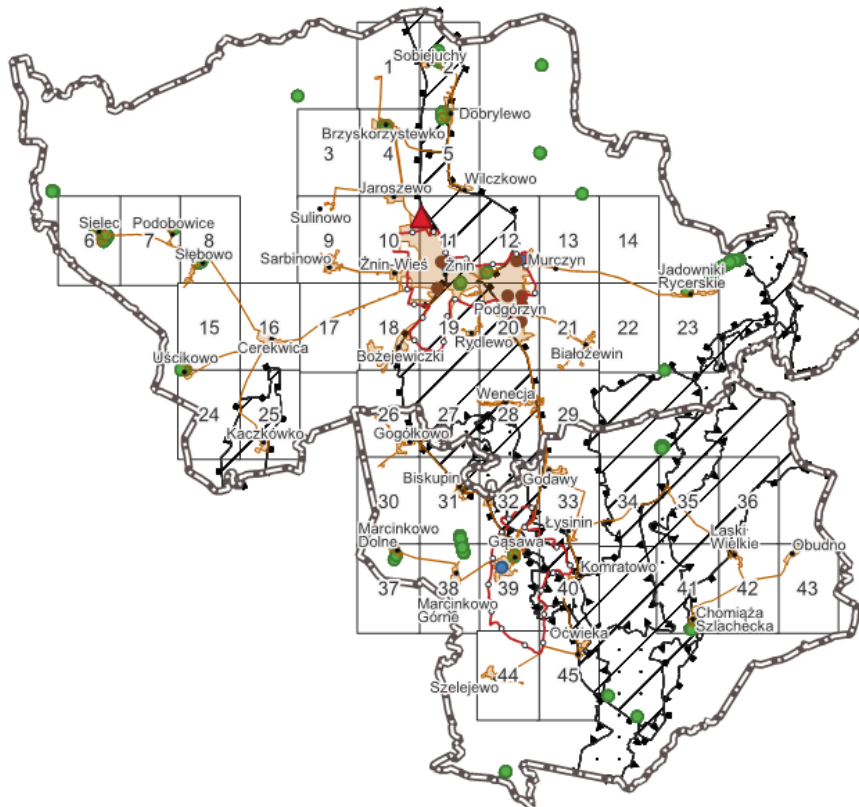
Lp.	Typ pomnika /podtyp pomnika	Kod w rejestrze CRFOP	Lokalizacja; dz. ewid, obręb ewid.	Data ustanowienia	Dane aktu prawnego o utworzeniu lub wyznaczeniu / dane pozostałych aktów prawnych
1.	Wieloobiekto wy/grupa drzew	PL.ZIPOP.1393.P P.0419022.563	Dz. ewid. nr 10/1, Marcinkowo	09.03.1995	Rozporządzenie Nr 36 Wojewody Bydgoskiego z dnia 14 lutego 1995 r. w sprawie uznania za pomniki przyrody tworów przyrody na terenie województwa bydgoskiego (Dz. Urz. Woj. Bydg. z 22.02.1995 r., nr 3, poz. 11)
2.	Wieloobiekto wy/grupa drzew	PL.ZIPOP.1393.P P.0419022.568	Dz. ewid. nr 157/1, Gąsawa	14.08.1991	Rozporządzenie Nr 11/91 Wojewody Bydgoskiego z dnia 1 lipca 1991 r. w sprawie uznania za pomniki przyrody tworów przyrody na terenie województwa bydgoskiego (Dz. Urz. Woj. Bydg. z 30.07.1991 r., nr 15, poz. 120)
3.	Jednoobiekto wy/drzewo	PL.ZIPOP.1393.P P.0419022.570	Dz. ewid. nr 10/1, Marcinkowo	10.11.1960	Komunikat Wojewódzkiego Konserwatora Przyrody w sprawie uznania określonych tworów

					<p>przyrody za pomniki przyrody (Dz. Urz. Woj. Rady Narodowej w Bydgoszczy z 10.11.1960 r., nr 12, poz. 92); Rozporządzenie Nr 11/91 Wojewody Bydgoskiego z dnia 1 lipca 1991 r. w sprawie uznania za pomniki przyrody tworów przyrody na terenie województwa bydgoskiego (Dz. Urz. Woj. Bydg. z 30.07.1991 r., nr 15, poz. 120)</p>
--	--	--	--	--	--

Załącznik nr 2 do uchwały nr XVI/196/2026  
Rady Miejskiej w Żniniu  
z dnia 27 lutego 2026 r.


**OBSZAR I GRANICE AGLOMERACJI ŻNIN**

## Obszar i granice Aglomeracji Żnin schemat połączenia arkuszy A4



	Aglomeracja		Oczyszczalnia ścieków
	Specjalny Obszar Ochrony		Ujęcia wód podziemnych
	Obszar Chronionego Krajobrazu		Przydomowe oczyszczalnie ścieków
	Granice gmin Gąsawa i Żnin		Miejscowości
	Granice miasta Gąsawa i Żnin		Pomniki Przyrody

0 2.5 5 km



1:175 000

