



DZIENNIK URZĘDOWY

WOJEWÓDZTWA KUJAWSKO-POMORSKIEGO

Bydgoszcz, dnia 16 marca 2026 r.

Poz. 1396

UCHWAŁA NR XX/93/2026 RADY GMINY CIECHOCIN

z dnia 10 marca 2026 r.

w sprawie użytków ekologicznych

Na podstawie Na podstawie art. 7 ust. 1 pkt 1, art. 18 ust. 2 pkt 15 ustawy z dnia 8 marca 1990 r. o samorządzie gminnym (Dz. U. z 2025 r., poz. 1153 i 1436) oraz art. 44 ust. 1, 2, 3a i art. 45 ust. 1 w związku z art. 153 i 157 ustawy z dnia 16 kwietnia 2004 r. o ochronie przyrody (Dz. U. z 2026 r. poz. 13), po uzgodnieniu z Regionalnym Dyrektorem Ochrony Środowiska w Bydgoszczy,

uchwała się, co następuje:

§ 1. Użytkami ekologicznymi na terenie gminy Ciechocin, położonymi na obszarach zarządzanych przez Nadleśnictwo Golub-Dobrzyń, są następujące obszary:

Forma ochrony przyrody	Nr CRFOP	Powierzchnia [ha]	Nazwa
Użytek ekologiczny	PL.ZIPOP.1393.UE.0405022.2150	1,98	Bagienko Szuwarowe
Użytek ekologiczny	PL.ZIPOP.1393.UE.0405022.2151	0,32	Bagienko Szuwarowe
Użytek ekologiczny	PL.ZIPOP.1393.UE.0405022.392	5,8	Staw Szuwarowy
Użytek ekologiczny	PL.ZIPOP.1393.UE.0405022.393	2,87	Torfowisko Szuwarowe
Użytek ekologiczny	PL.ZIPOP.1393.UE.0405022.394	0,29	Torfowisko Szuwarowe
Użytek ekologiczny	PL.ZIPOP.1393.UE.0405022.395	0,56	Bagienko w Lesie i Szuwarze
Użytek ekologiczny	PL.ZIPOP.1393.UE.0405022.396	0,57	Bagienko w Lesie i Szuwarze
Użytek ekologiczny	PL.ZIPOP.1393.UE.0405022.397	0,6	Bagienko w Lesie i Szuwarze
Użytek ekologiczny	PL.ZIPOP.1393.UE.0405022.398	0,79	Bagienko w Lesie i Szuwarze
Użytek ekologiczny	PL.ZIPOP.1393.UE.0405022.399	0,74	Bagienko w Lesie i Szuwarze
Użytek ekologiczny	PL.ZIPOP.1393.UE.0405022.400	0,28	Torfowisko w Szuwarach
Użytek ekologiczny	PL.ZIPOP.1393.UE.0405022.401	0,77	Bagienko w Lesie i Szuwarze
Użytek ekologiczny	PL.ZIPOP.1393.UE.0405022.402	2,87	Torfowisko Szuwarowe
Użytek ekologiczny	PL.ZIPOP.1393.UE.0405022.403	4,39	Staw Szuwarowy
Użytek ekologiczny	PL.ZIPOP.1393.UE.0405022.404	2,6	Torfowisko

			Szuwarowe
Użytek ekologiczny	PL.ZIPOP.1393.UE.0405022.405	1,26	Bagienko Duże Szuwarowe
Użytek ekologiczny	PL.ZIPOP.1393.UE.0405022.406	0,58	Bagienko Duże Szuwarowe
Użytek ekologiczny	PL.ZIPOP.1393.UE.0405022.407	0,68	Bagienko Duże Szuwarowe
Użytek ekologiczny	PL.ZIPOP.1393.UE.0405022.408	1,42	Bagienko Duże Szuwarowe
Użytek ekologiczny	PL.ZIPOP.1393.UE.0405022.409	7,21	Staw Szuwarowy
Użytek ekologiczny	PL.ZIPOP.1393.UE.0405022.410	0,32	Bagienko Szuwarowe
Użytek ekologiczny	PL.ZIPOP.1393.UE.0405022.411	0,52	Bagienko Szuwarowe
Użytek ekologiczny	PL.ZIPOP.1393.UE.0405022.412	0,49	Bagienko Szuwarowe
Użytek ekologiczny	PL.ZIPOP.1393.UE.0405022.413	1,49	Bagienko Duże Szuwarowe
Użytek ekologiczny	PL.ZIPOP.1393.UE.0405022.414	3,29	Staw Szuwarowy
Użytek ekologiczny	PL.ZIPOP.1393.UE.0405022.415	1,11	Bagienko Duże Szuwarowe
Użytek ekologiczny	PL.ZIPOP.1393.UE.0405022.416	1,31	Bagienko Duże Szuwarowe
Użytek ekologiczny	PL.ZIPOP.1393.UE.0405022.417	0,25	Torfowisko w Szuwarach
Użytek ekologiczny	PL.ZIPOP.1393.UE.0405022.418	0,33	Torfowisko w Szuwarach
Użytek ekologiczny	PL.ZIPOP.1393.UE.0405022.419	0,26	Torfowisko w Szuwarach
Użytek ekologiczny	PL.ZIPOP.1393.UE.0405022.420	0,37	Torfowisko w Szuwarach
Użytek ekologiczny	PL.ZIPOP.1393.UE.0405022.421	1,8	Staw Szuwarowy
Użytek ekologiczny	PL.ZIPOP.1393.UE.0405022.422	3,57	Staw Szuwarowy
Użytek ekologiczny	PL.ZIPOP.1393.UE.0405022.423	14,49	Torfowisko Szuwarowe Wielkie
Użytek ekologiczny	PL.ZIPOP.1393.UE.0405022.424	0,64	Bagienko w Lesie i Szuwarze
Użytek ekologiczny	PL.ZIPOP.1393.UE.0405022.425	0,35	Torfowisko w Szuwarach
Użytek ekologiczny	PL.ZIPOP.1393.UE.0405022.426	3,46	Staw Szuwarowy
Użytek ekologiczny	PL.ZIPOP.1393.UE.0405022.427	2,91	Torfowisko Szuwarowe
Użytek ekologiczny	PL.ZIPOP.1393.UE.0405022.428	22,75	Torfowisko Szuwarowe Wielkie
Użytek ekologiczny	PL.ZIPOP.1393.UE.0405022.429	0,43	Bagienko Szuwarowe
Użytek ekologiczny	PL.ZIPOP.1393.UE.0405022.430	0,61	Bagienko w Lesie i Szuwarze
Użytek ekologiczny	PL.ZIPOP.1393.UE.0405022.431	0,54	Bagienko w Lesie i Szuwarze
Użytek ekologiczny	PL.ZIPOP.1393.UE.0405022.516	20,64	Ugory Strębacznio

§ 2. Dokładne położenie oraz przebieg granic użytków ekologicznych w postaci opracowań mapowych oraz współrzędnych punktów załamania granic określa załącznik nr 1 do niniejszej uchwały.

§ 3. Szczególnym celem ochrony użytków ekologicznych, o których mowa w § 1 jest zachowanie ich wartości krajobrazowych, naukowych i przyrodniczych – między innymi zachowanie cennych siedlisk hydrogenicznych.

§ 4. W stosunku do użytków ekologicznych, o których mowa w § 1 wprowadza się następujące zakazy:

- 1) niszczenia, uszkodzenia lub przekształcania obiektów lub obszaru;
- 2) wykonywania prac ziemnych trwale zniekształcających rzeźbę terenu, z wyjątkiem prac związanych z zabezpieczeniem przeciwpowodziowym albo budową, odbudową, utrzymywaniem, remontem lub naprawą urządzeń wodnych;
- 3) uszkodzenia i zanieczyszczenia gleby;
- 4) dokonywania zmian stosunków wodnych, jeżeli zmiany te nie służą ochronie przyrody albo racjonalnej gospodarce rolnej, leśnej, wodnej lub rybackiej;
- 5) likwidowania, zasypywania i przekształcania naturalnych zbiorników wodnych, starorzeczy oraz obszarów wodno-błotnych;
- 6) umieszczania tablic reklamowych;
- 7) zbioru, niszczenia, uszkodzenia roślin i grzybów na obszarach użytków ekologicznych, utworzonych w celu ochrony stanowisk, siedlisk lub ostoi roślin i grzybów chronionych.

§ 5. Nadzór nad użytkami ekologicznymi, o których mowa w § 1, sprawuje Nadleśnictwo Golub-Dobrzyń.

§ 6. Tracą moc, w zakresie użytków ekologicznych stanowiących przedmiot niniejszej uchwały,:

1. Rozporządzenie Nr 29/98 Wojewody Toruńskiego z 27.10.1998 r. w sprawie zmiany rozporządzeń dotyczących uznania za użytki ekologiczne tworów przyrody położonych na terenie województwa toruńskiego (Dz. Urz. Woj. Tor. z 4.11.1998 r. Nr 33, poz. 281);

2. Rozporządzenie Nr 22/96 Wojewody Toruńskiego z 28.06.1996 r. w sprawie uznania za użytki ekologiczne tworów przyrody położonych na terenie województwa toruńskiego (Dz. Urz. Woj. Tor. Nr 15, poz. 88);

3. Rozporządzenie Nr 1/2004 Wojewody Kujawsko-Pomorskiego z 19.01.2004 r.

w sprawie uznania za użytki ekologiczne (Dz. Urz. Woj. Kuj-Pom. z 05.02.2004 r. Nr 8, poz. 76).

§ 7. Wykonanie uchwały powierza się Wójtowi Gminy Ciechocin.

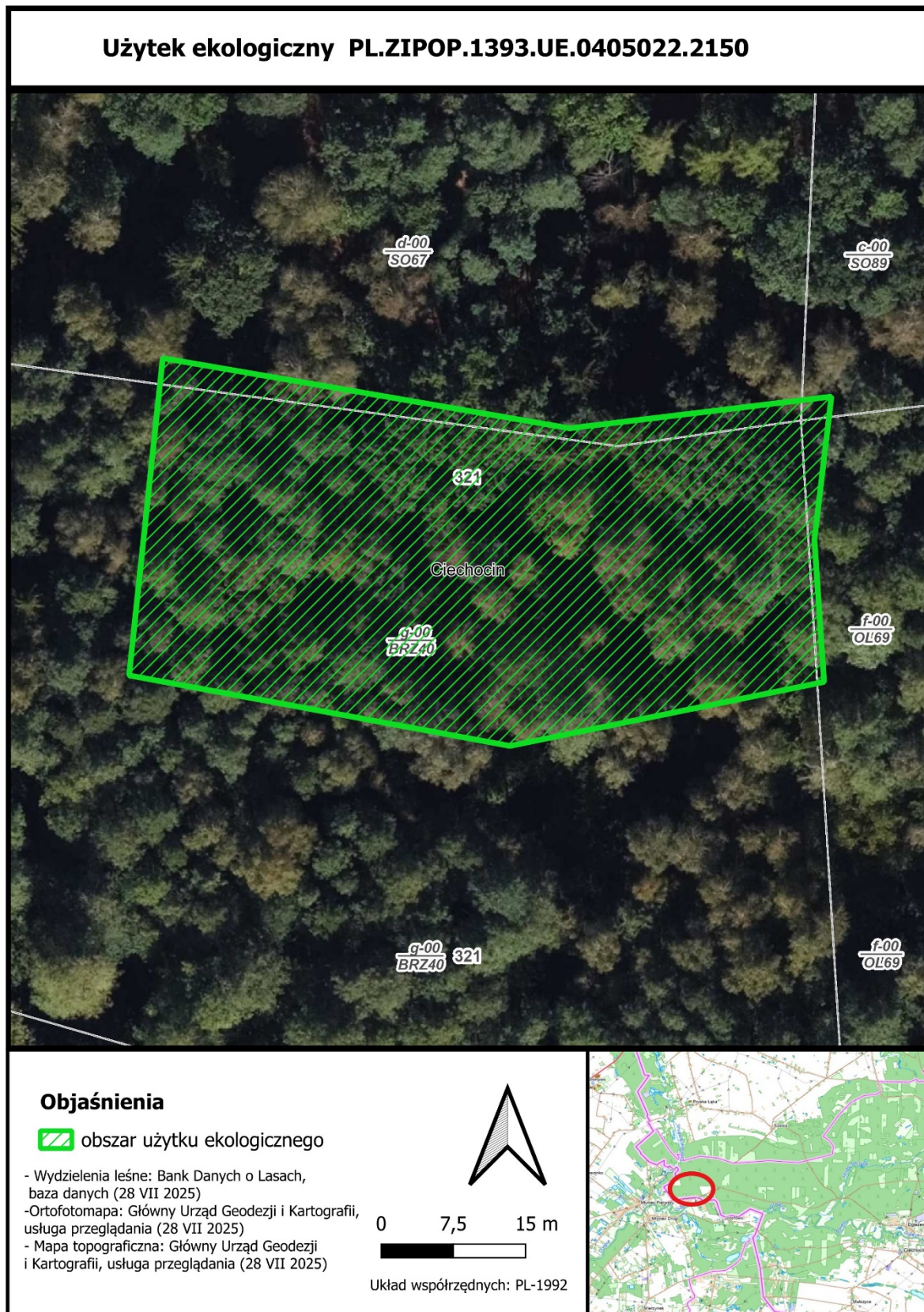
§ 8. 1. Uchwała wchodzi w życie po upływie 14 dni od dnia ogłoszenia w Dzienniku Urzędowym Województwa Kujawsko – Pomorskiego.

2. Uchwała podlega podaniu do publicznej wiadomości poprzez ogłoszenie w Biuletynie Informacji Publicznej Urzędu Gminy Ciechocin.

Przewodniczący Rady Gminy
Ciechocin

mgr inż. Piotr Konarski

Załącznik nr 1 do uchwały nr XX/93/2026 r. z dnia 10.03.2026 r. Rady Gminy Ciechocin



Punkty załamania granic układ współrzędnych 92

X	Y	lp. punktu
490363,55960	578301,57470	0
490330,94990	578294,93490	1
490291,42110	578302,25070	2
490294,91660	578335,16670	3
490337,15830	578327,88860	4
490364,32510	578331,17630	5
490362,55830	578316,37920	6
490363,55960	578301,57470	0

Użytek ekologiczny PL.ZIPOP.1393.UE.0405022.2151



Objaśnienia

 obszar użytku ekologicznego

- Wydzielenia leśne: Bank Danych o Lasach, baza danych (28 VII 2025)
- Ortofotomapa: Główny Urząd Geodezji i Kartografii, usługa przeglądania (28 VII 2025)
- Mapa topograficzna: Główny Urząd Geodezji i Kartografii, usługa przeglądania (28 VII 2025)



Układ współrzędnych: PL-1992



Punty załamania granicy– układ współrzędnych 92

X	Y	lp. punktu
497055,7076	580665,0973	0
497057,3288	580697,2184	1
497061,7475	580784,7698	2
497062,918	580784,7698	3
497098,6541	580763,7527	4
497121,5006	580710,7442	5
497097,2003	580688,2366	6
497055,7076	580665,0973	0

Punty załamania granicy – układ współrzędnych 92
część 1:

X	Y	lp. punktu
488754,1108	578839,7661	0
488654,4897	578840,6864	1
488635,5922	578872,3325	2
488619,5424	578921,8387	3
488608,8358	578956,0290	4
488612,1318	578962,3194	5
488621,8041	578980,7840	6
488625,7373	578987,6152	7
488638,7969	578997,4274	8
488698,3885	578971,2901	9
488718,2027	578929,4170	10
488719,9946	578878,0509	11
488754,1108	578839,7661	0

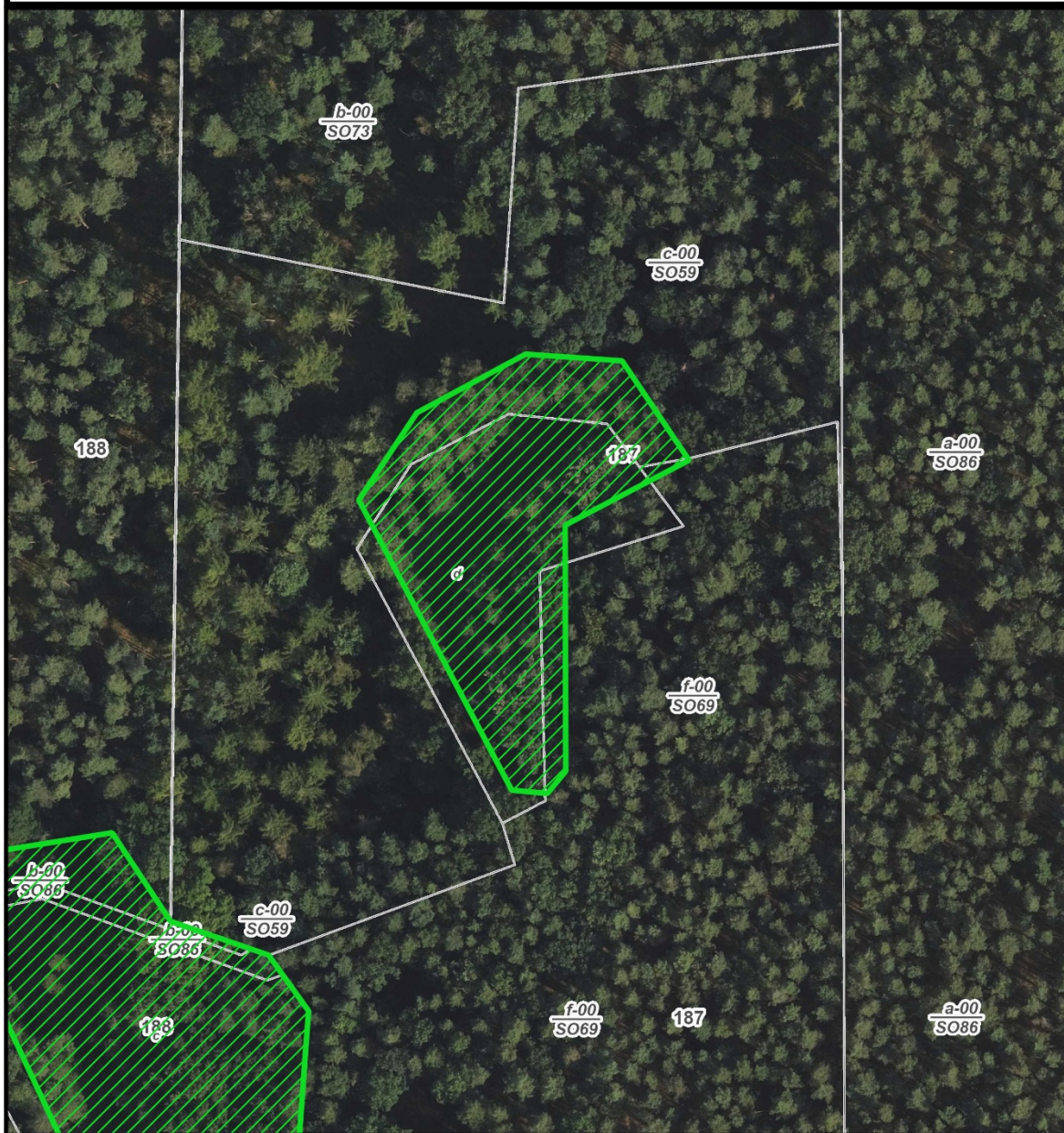
część 1:

X	Y	lp. punktu
488797,7357	578836,8706	0
488831,0118	578805,6916	1
488923,7637	578762,2911	2
488942,4510	578739,2132	3
488977,6681	578654,4792	4
488991,1204	578635,8419	5
489004,7924	578625,7967	6
489057,5947	578632,3858	7
489076,8634	578625,9104	8
489085,5321	578601,7116	9
489088,7053	578592,8537	10
489088,6766	578579,3417	11
489063,7286	578539,0827	12
489017,8598	578543,0508	13
488948,3564	578565,7884	14
488912,6122	578607,7338	15
488902,7701	578624,3118	16
488887,2918	578650,3833	17
488714,6636	578753,8552	18
488693,4370	578799,0861	19
488656,7961	578838,2229	20
488797,7357	578836,8706	0

Punty załamania granicy: układ współrzędnych 92

X	Y	lp. punktu
497320,6349	582700,4160	0
497310,5868	582692,2611	1
497342,4116	582663,8529	2
497375,8525	582585,8308	3
497346,6454	582541,8741	4
497390,1505	582423,7645	5
497407,7489	582423,6588	6
497415,1652	582442,3144	7
497429,1737	582452,0931	8
497508,6956	582445,3261	9
497506,8825	582440,8942	10
497490,5090	582388,4231	11
497475,4581	582331,8960	12
497420,9486	582298,1768	13
497315,5811	582539,5694	14
497275,3881	582544,1381	15
497296,7423	582593,2915	16
497289,2014	582623,6993	17
497260,0166	582667,2519	18
497274,1052	582690,6416	19
497281,3458	582738,2330	20
497294,1995	582749,7668	21
497320,6349	582700,4160	0

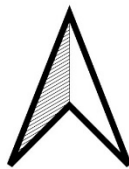
Użytek ekologiczny PL.ZIPOP.1393.UE.0405022.394



Objaśnienia

 obszar użytku ekologicznego

- Wydzielenia leśne: Bank Danych o Lasach, baza danych (28 VII 2025)
- Ortofotomapa: Główny Urząd Geodezji i Kartografii, usługa przeglądania (28 VII 2025)
- Mapa topograficzna: Główny Urząd Geodezji i Kartografii, usługa przeglądania (28 VII 2025)



0 50 100 m

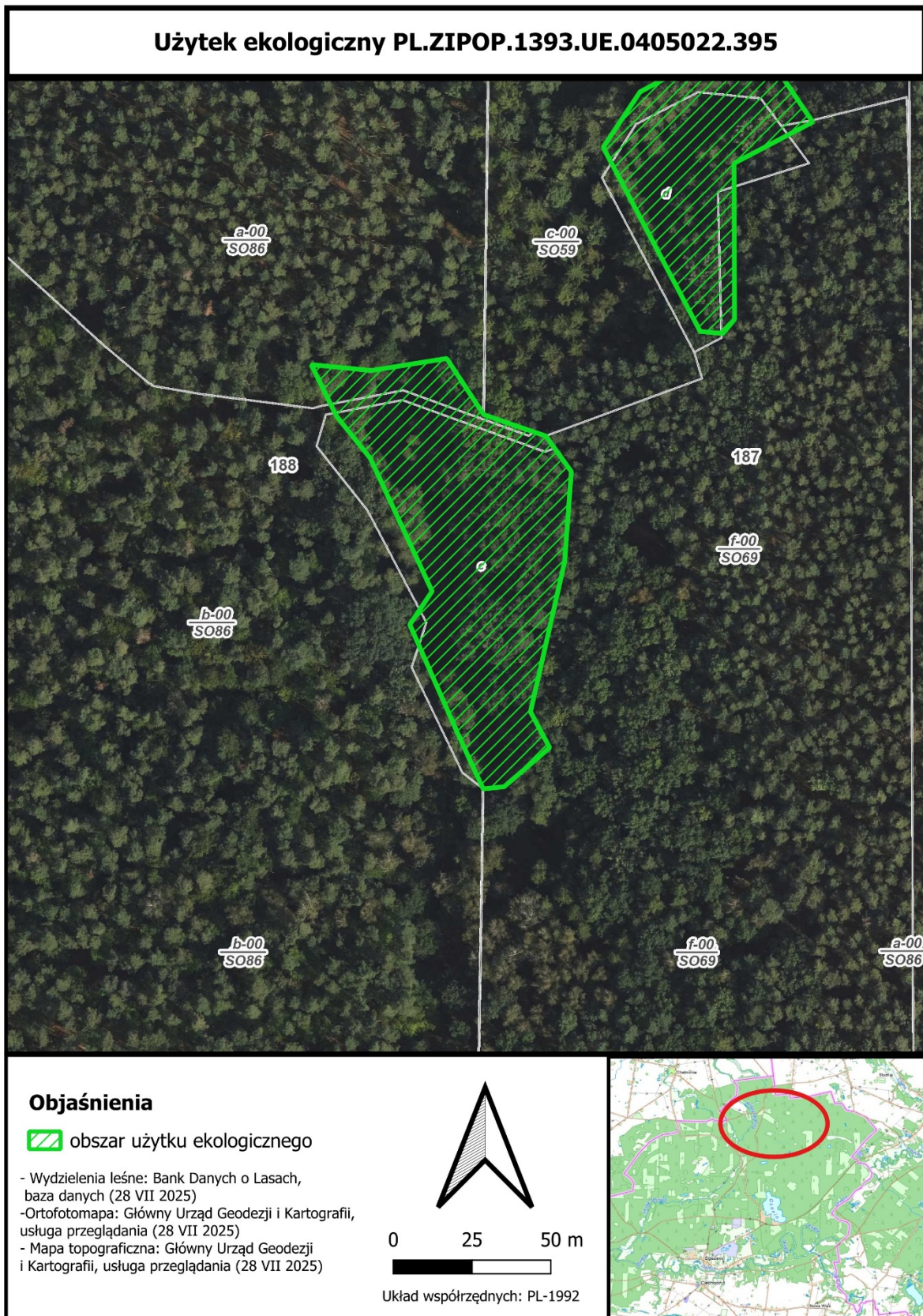


Układ współrzędnych: PL-1992



Punty załamania granicy układ współrzędnych 92

X	Y	lp. punktu
499275,4551	582051,8165	0
499250,4968	582038,7327	1
499250,6346	581989,1795	2
499246,9240	581984,6839	3
499239,7574	581985,3436	4
499208,9517	582043,8000	5
499220,6605	582061,3863	6
499242,5326	582073,1839	7
499261,9725	582071,8332	8
499275,4551	582051,8165	0



Punty załamania granicy układ współrzędnych 92

X	Y	lp. punktu
499171,0700	581958,9100	0
499190,7700	581952,1300	1
499198,8400	581940,8700	2
499196,7200	581912,2300	3
499185,8800	581864,6100	4
499191,9800	581853,2200	5
499182,3000	581844,9300	6
499177,5200	581840,8300	7
499170,8700	581840,1300	8
499162,7603	581857,7830	9
499147,5712	581892,2951	10
499154,6648	581902,8699	11
499153,2326	581905,9504	12
499135,0164	581945,1299	13
499124,3285	581958,4414	14
499116,2919	581974,8142	15
499135,3646	581972,9389	16
499159,2742	581976,7627	17
499171,0700	581958,9100	0

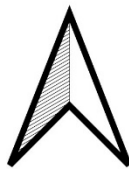
Użytek ekologiczny PL.ZIPOP.1393.UE.0405022.396



Objaśnienia

 obszar użytku ekologicznego

- Wydzienienia leśne: Bank Danych o Lasach, baza danych (28 VII 2025)
- Ortofotomapa: Główny Urząd Geodezji i Kartografii, usługa przeglądania (28 VII 2025)
- Mapa topograficzna: Główny Urząd Geodezji i Kartografii, usługa przeglądania (28 VII 2025)



0 25 50 m

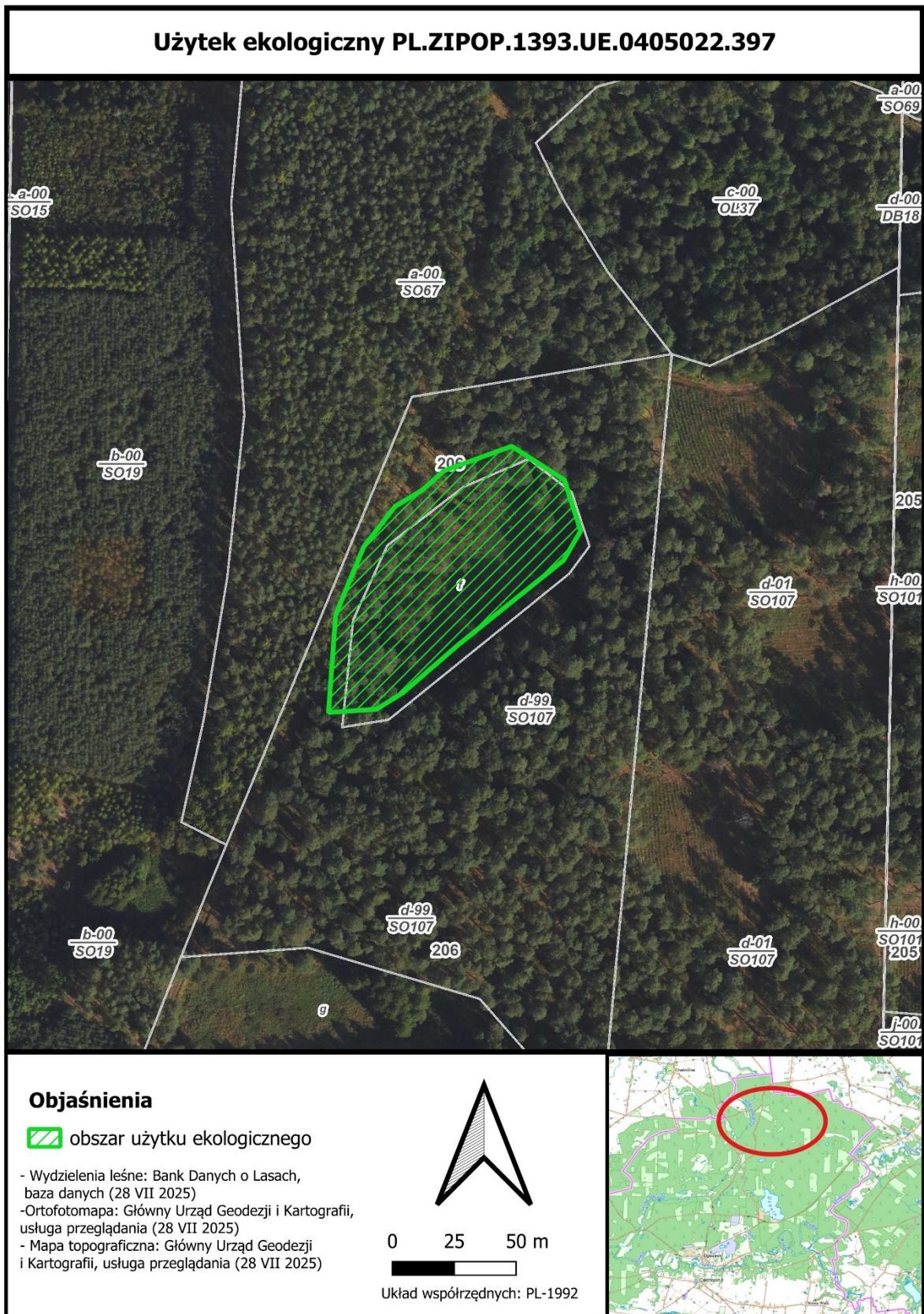


Układ współrzędnych: PL-1992



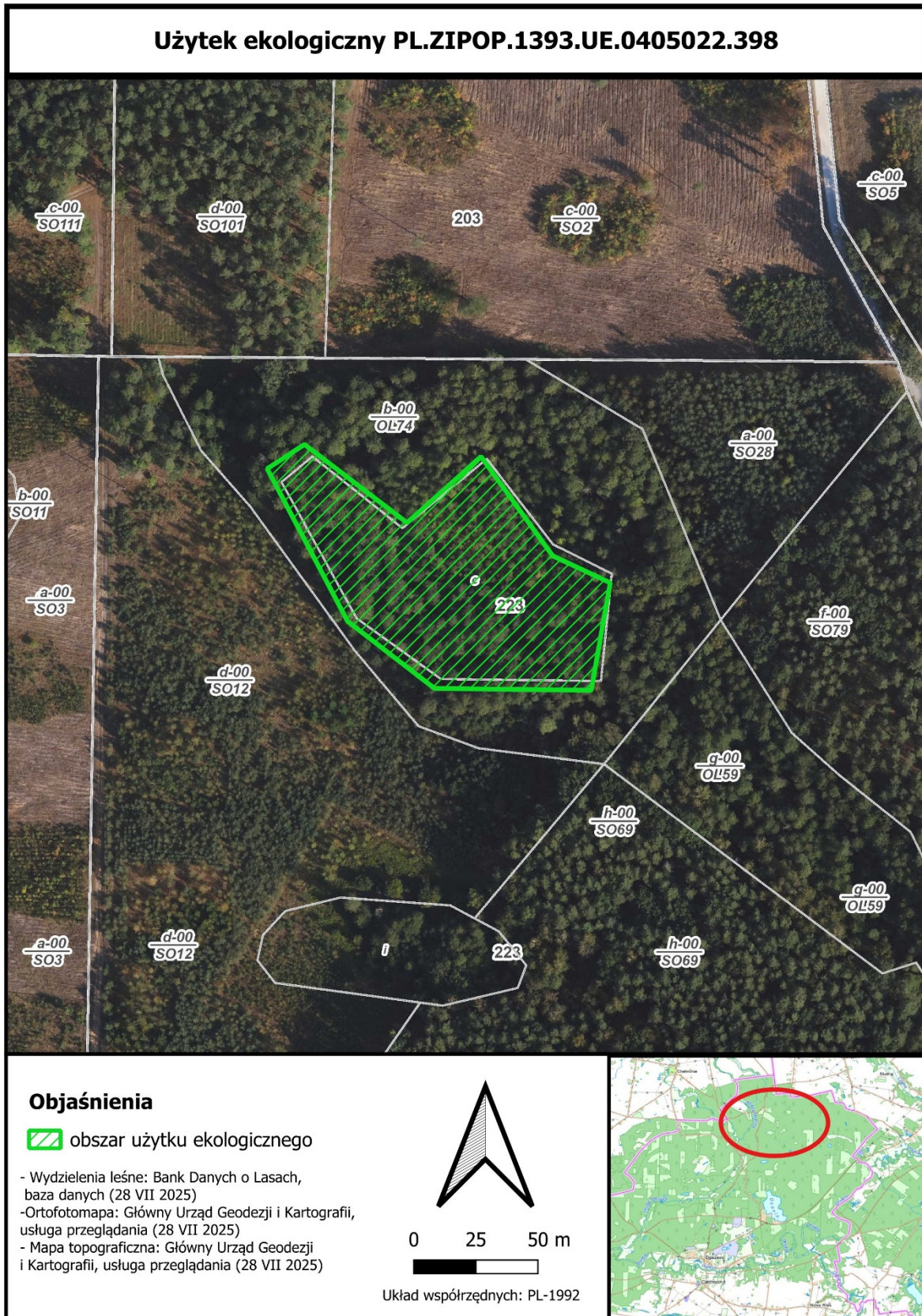
Punty załamania granicy: układ współrzędnych 92

X	Y	lp. punktu
498829,6677	581468,0925	0
498829,3160	581465,0729	1
498826,8890	581444,2336	2
498764,9652	581442,1097	3
498712,2670	581444,3444	4
498710,3252	581459,4951	5
498709,9438	581462,4710	6
498709,5902	581465,2297	7
498710,2772	581469,3377	8
498715,6925	581482,1147	9
498751,0361	581485,9888	10
498817,6577	581506,7663	11
498827,2836	581489,6818	12
498830,5369	581479,3123	13
498830,5681	581475,8239	14
498829,6677	581468,0925	0



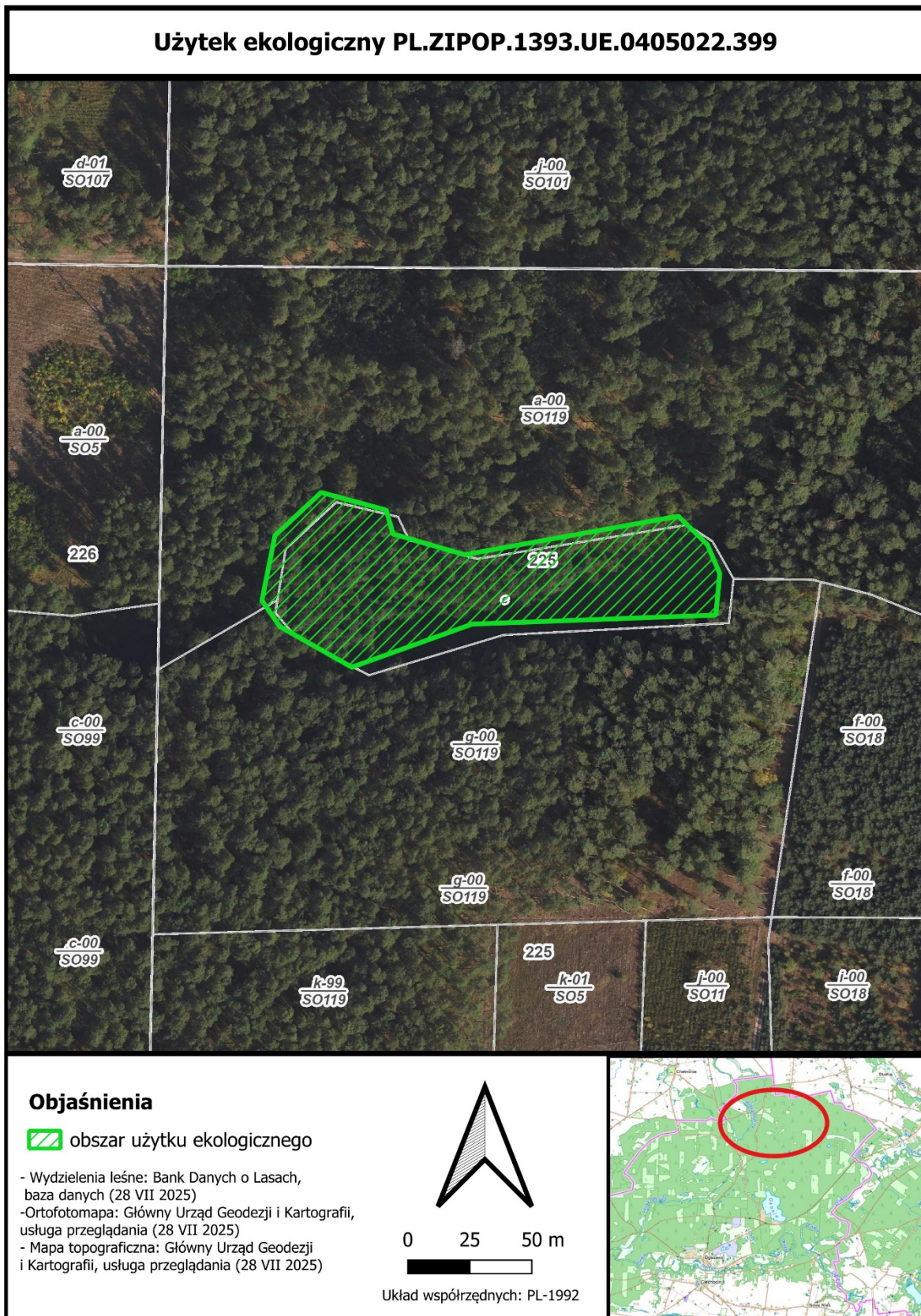
Punty załamania granicy: układ współrzędnych 92

X	Y	lp. punktu
498244,0484	581299,7473	0
498248,8501	581311,5234	1
498255,3861	581327,2630	2
498268,0162	581343,5472	3
498278,9407	581350,0509	4
498287,7657	581357,9331	5
498315,0884	581367,8457	6
498336,3863	581354,2561	7
498342,9847	581333,6559	8
498336,0226	581321,7600	9
498293,6925	581287,7808	10
498271,2942	581268,3549	11
498260,5470	581261,6688	12
498241,1494	581260,3205	13
498244,0484	581299,7473	0



Punty załamania granicy: układ współrzędnych 92

X	Y	lp. punktu
499237,8151	580980,5433	0
499279,1005	580948,9950	1
499308,8754	580975,6438	2
499337,7206	580935,6841	3
499360,9156	580924,8265	4
499353,2652	580881,5184	5
499290,1527	580882,2994	6
499255,1801	580909,3021	7
499222,7970	580970,7487	8
499237,8151	580980,5433	0



Punty załamania granicy układ współrzędnych 92

X	Y	lp. punktu
498685,1275	580890,0310	0
498684,4295	580882,7183	1
498586,1755	580879,0726	2
498537,7409	580861,6990	3
498508,7559	580878,0443	4
498501,4976	580888,6096	5
498506,7598	580914,7610	6
498525,3622	580932,1711	7
498551,5977	580925,0588	8
498554,3416	580915,4261	9
498583,1780	580907,0582	10
498669,3049	580922,5764	11
498681,0676	580911,0888	12
498686,0215	580899,3964	13
498685,1275	580890,0310	0

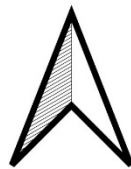
Użytek ekologiczny PL.ZIPOP.1393.UE.0405022.400



Objaśnienia

 obszar użytku ekologicznego

- Wydzielenia leśne: Bank Danych o Lasach, baza danych (28 VII 2025)
- Ortofotomapa: Główny Urząd Geodezji i Kartografii, usługa przeglądania (28 VII 2025)
- Mapa topograficzna: Główny Urząd Geodezji i Kartografii, usługa przeglądania (28 VII 2025)



0 10 20 m

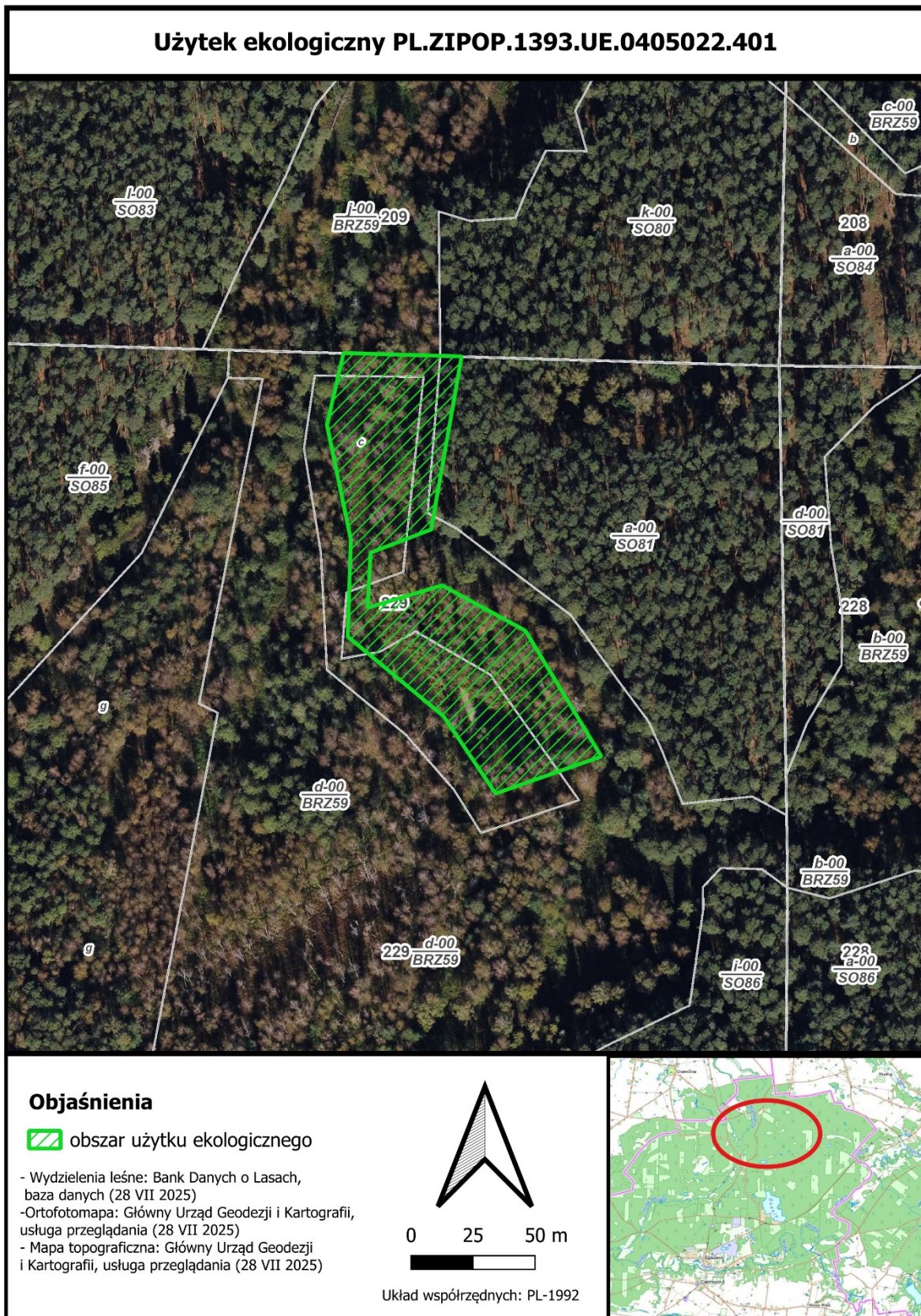


Układ współrzędnych: PL-1992



Punty załamania granicy układ współrzędnych 92

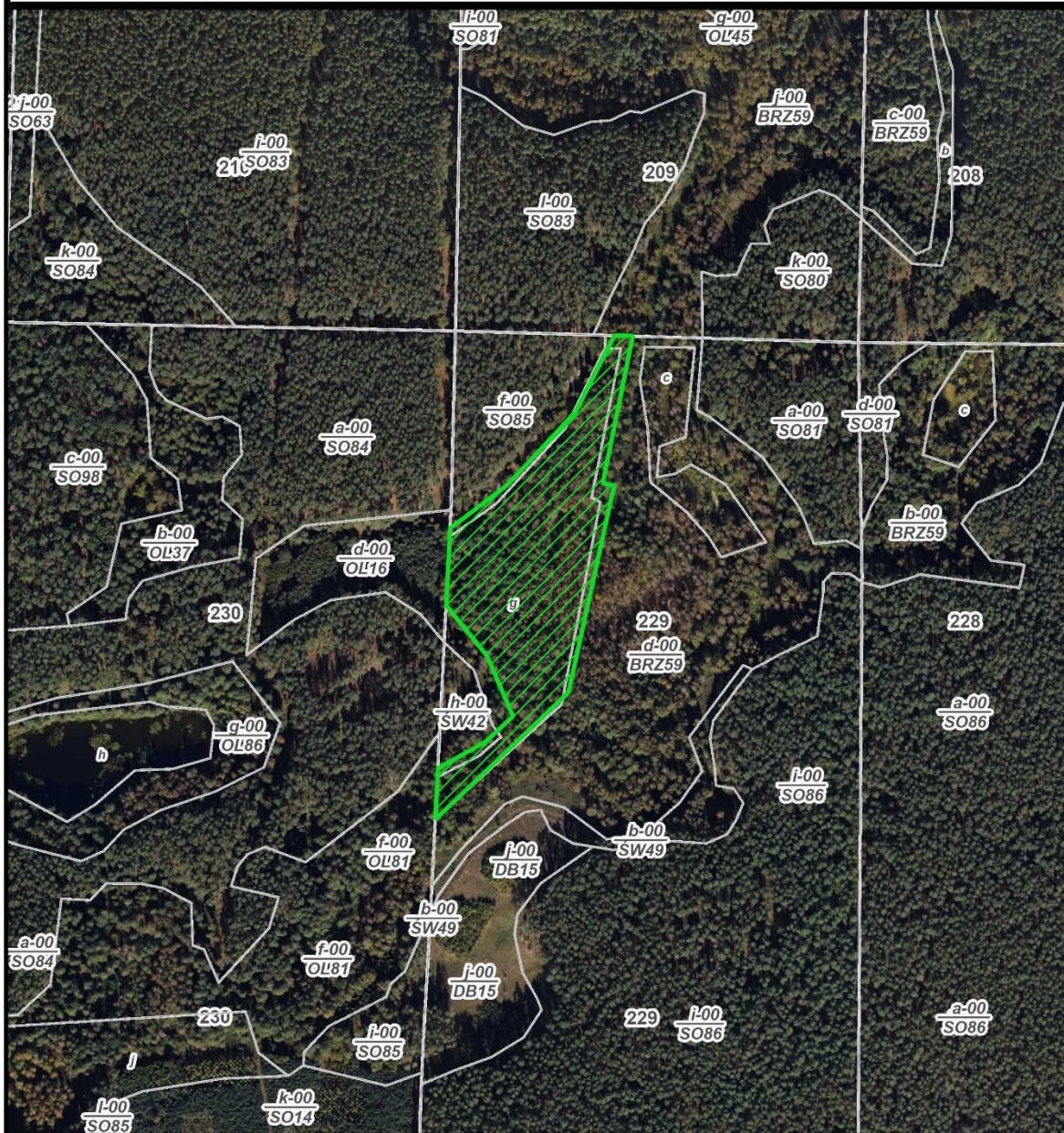
X	Y	lp. punktu
498389,0561	580884,1626	0
498390,7150	580876,6736	1
498388,2927	580867,8126	2
498372,5373	580848,8736	3
498356,7976	580847,5241	4
498315,2869	580866,5229	5
498310,8158	580879,1480	6
498321,7608	580890,6985	7
498341,3579	580891,3044	8
498373,5091	580900,6001	9
498386,8509	580894,1175	10
498389,0561	580884,1626	0



Punty załamania granicy: układ współrzędnych 92

X	Y	lp. punktu
497291,3748	581042,5481	0
497296,2111	581042,4094	1
497296,2368	581042,4087	2
497283,9784	580972,8188	3
497283,9442	580972,6247	4
497259,5581	580963,3006	5
497258,3386	580941,0905	6
497288,3770	580950,0958	7
497321,9226	580931,8278	8
497352,5270	580881,1397	9
497309,9527	580866,1829	10
497288,9402	580897,3583	11
497250,3106	580929,4493	12
497251,6059	580968,5487	13
497241,9475	581014,8069	14
497248,6375	581043,7736	15
497291,3748	581042,5481	0

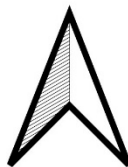
Użytek ekologiczny PL.ZIPOP.1393.UE.0405022.402



Objaśnienia

 obszar użytku ekologicznego

- Wydzielenia leśne: Bank Danych o Lasach, baza danych (28 VII 2025)
- Ortofotomapa: Główny Urząd Geodezji i Kartografii, usługa przeglądania (28 VII 2025)
- Mapa topograficzna: Główny Urząd Geodezji i Kartografii, usługa przeglądania (28 VII 2025)



0 75 150 m

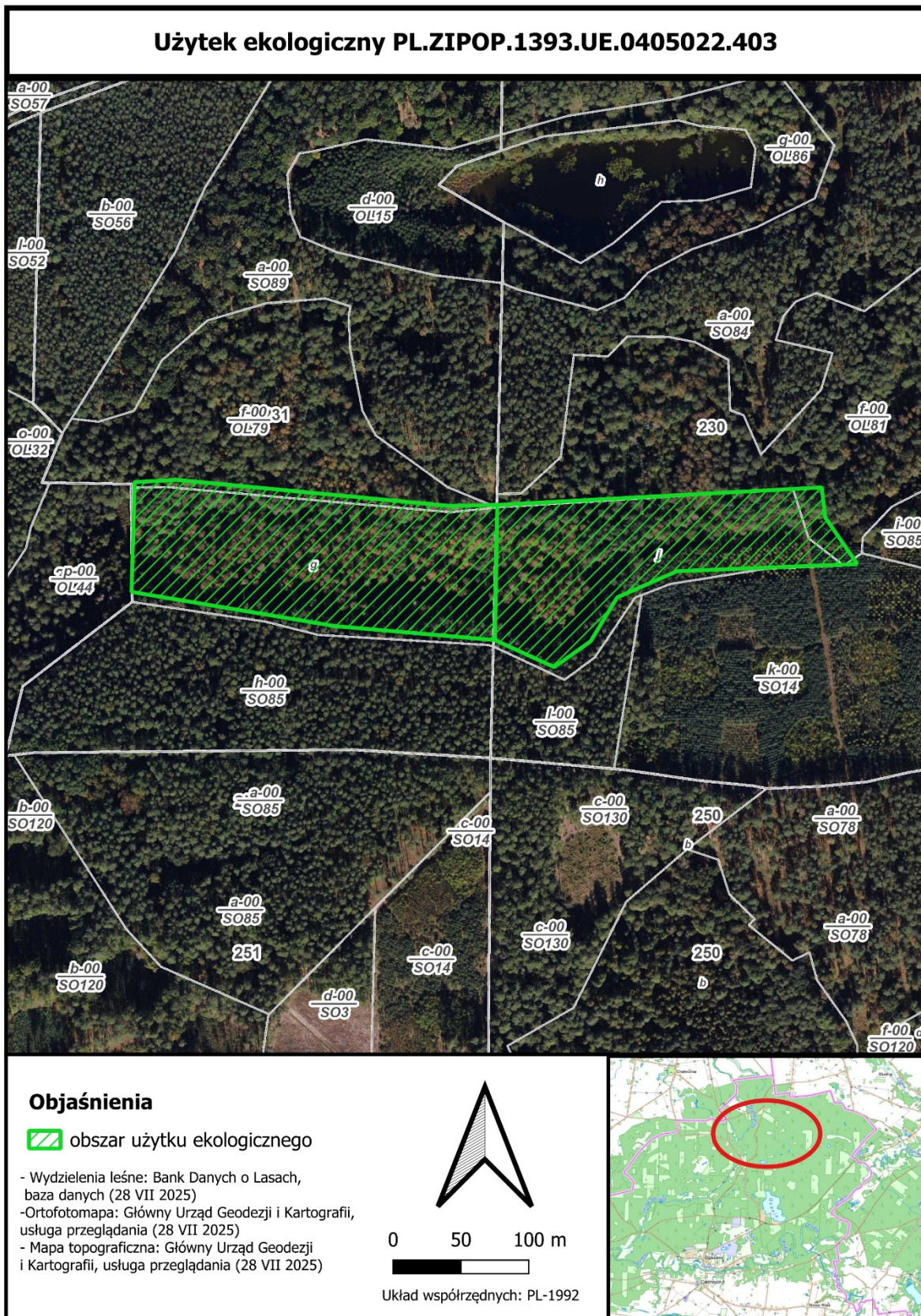


Układ współrzędnych: PL-1992



Punty załamania granicy: układ współrzędnych 92

X	Y	lp. punktu
497226,5383	581044,4072	0
497200,1712	580915,2477	1
497210,1666	580913,1793	2
497202,4252	580878,1322	3
497171,9683	580740,2470	4
497170,0856	580731,7236	5
497053,4480	580620,3269	6
497053,8831	580628,9476	7
497055,7076	580665,0973	8
497097,2003	580688,2366	9
497121,5006	580710,7442	10
497098,6541	580763,7527	11
497062,9180	580807,9611	12
497066,3333	580875,6282	13
497116,4660	580913,5676	14
497176,2965	580977,6552	15
497210,4352	581044,8689	16
497226,5383	581044,4072	0



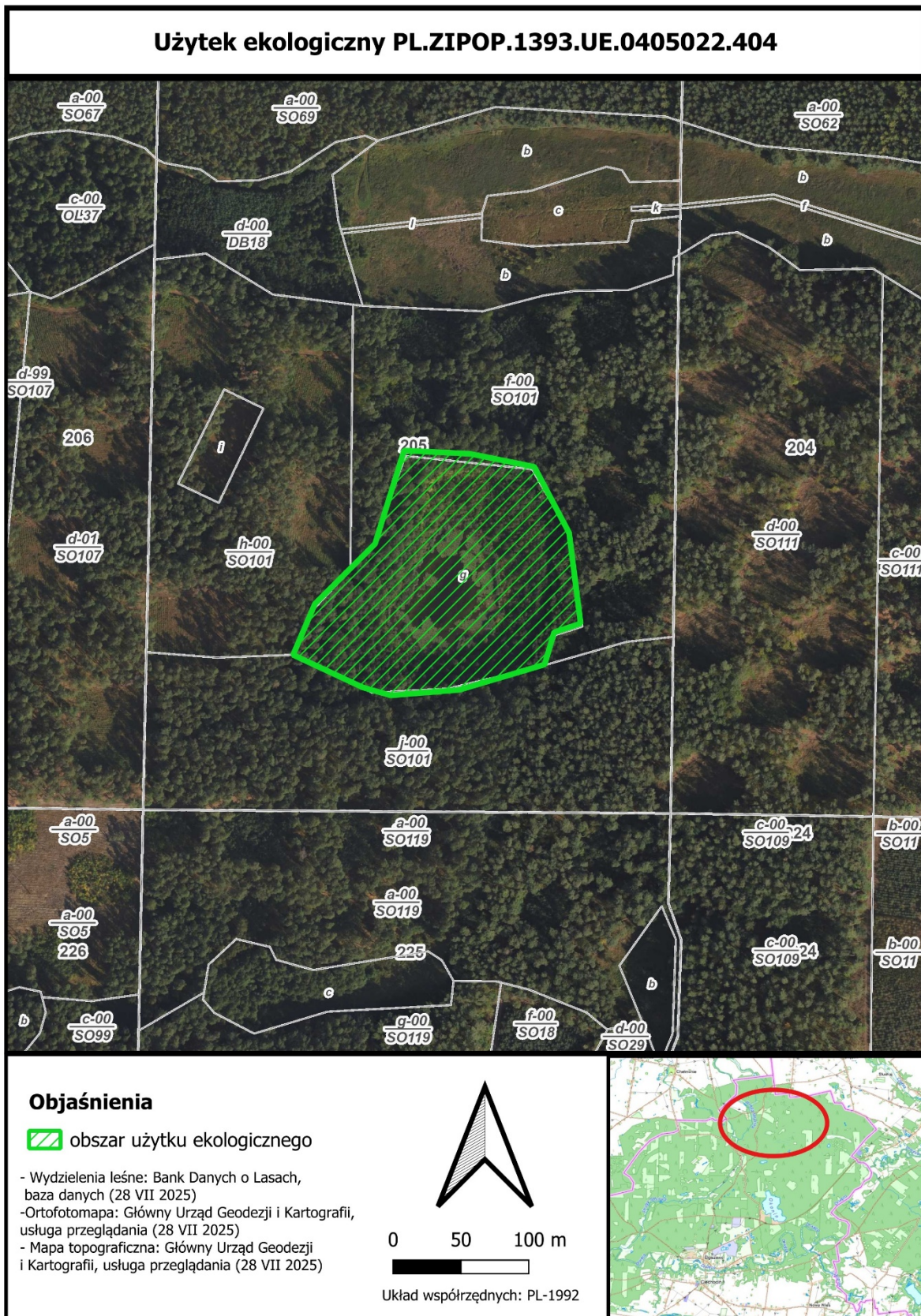
Punty załamania granicy: układ współrzędnych 92

część 1

X	Y	lp. punktu
496924,5741	580410,6698	0
496934,4187	580396,3979	1
496801,5208	580391,0668	2
496771,6081	580377,9732	3
496757,5774	580371,8316	4
496737,9363	580339,4345	5
496711,1261	580320,4098	6
496667,4183	580340,3288	7
496669,1858	580439,9366	8
496669,1894	580439,9366	9
496908,1917	580452,8217	10
496910,8004	580430,6380	11
496924,5741	580410,6698	0

część 2

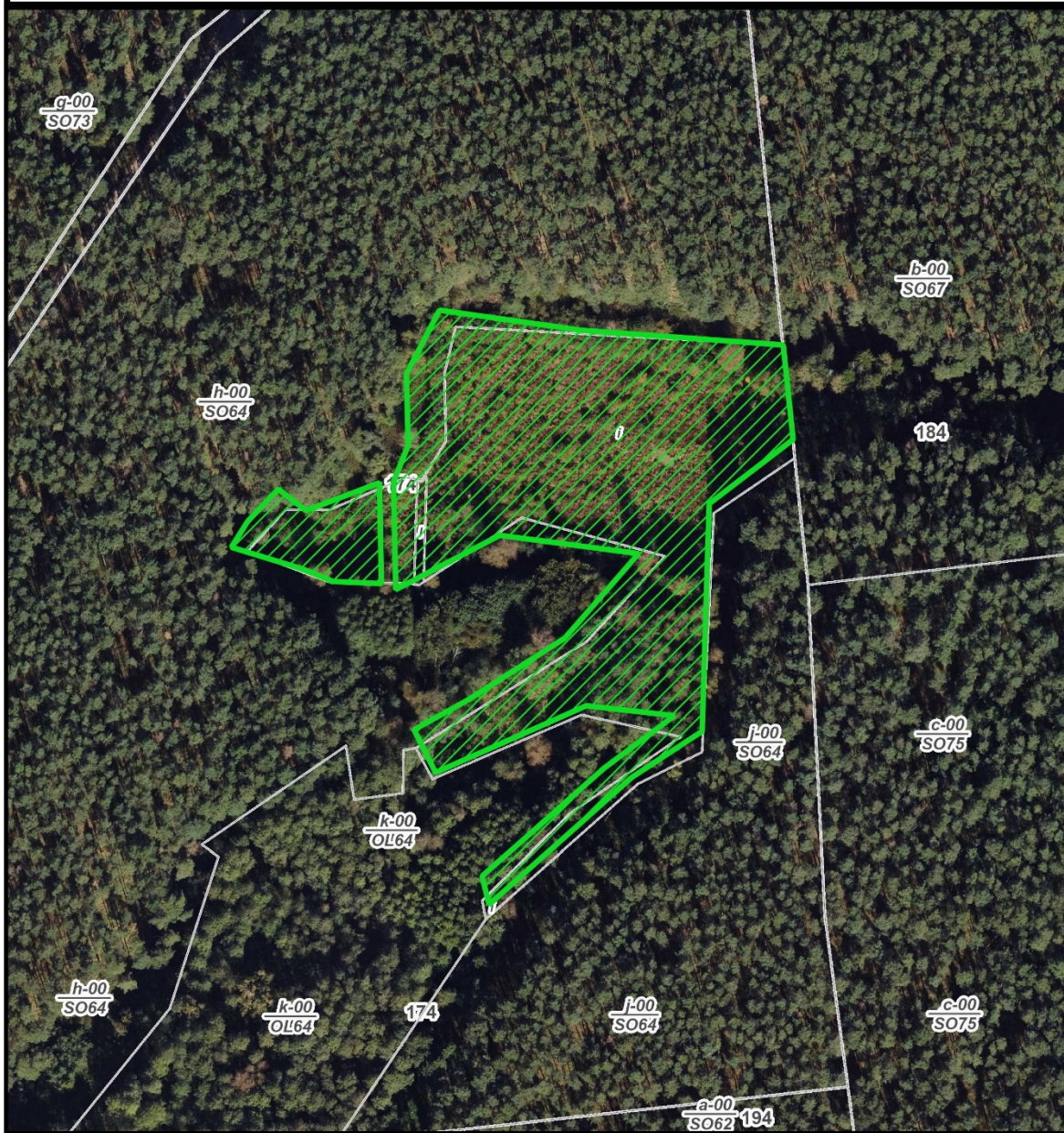
X	Y	lp. punktu
496643,0011	580439,3983	0
496669,1858	580439,9366	1
496667,4183	580340,3288	2
496549,4113	580350,6407	3
496399,7092	580375,8267	4
496401,9676	580456,7286	5
496432,7537	580458,4277	6
496633,8596	580439,2104	7
496643,0011	580439,3983	0



Punty załamania granicy: układ współrzędnych 92

x	Y	lp. punkty
498695,7107	581111,6882	0
498645,2133	581107,6358	1
498624,6869	581113,4890	2
498573,3015	581137,4628	3
498589,3669	581175,0367	4
498615,5915	581201,2106	5
498633,6485	581219,2327	6
498655,0877	581288,0834	7
498703,9056	581285,6630	8
498751,0145	581276,0806	9
498776,6797	581227,3904	10
498785,1620	581160,6006	11
498765,6326	581154,1071	12
498758,6250	581130,3587	13
498695,7107	581111,6882	0

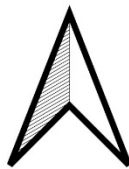
Użytek ekologiczny PL.ZIPOP.1393.UE.0405022.405



Objaśnienia

 obszar użytku ekologicznego

- Wydzienienia leśne: Bank Danych o Lasach, baza danych (28 VII 2025)
- Ortofotomapa: Główny Urząd Geodezji i Kartografii, usługa przeglądania (28 VII 2025)
- Mapa topograficzna: Główny Urząd Geodezji i Kartografii, usługa przeglądania (28 VII 2025)



0 25 50 m

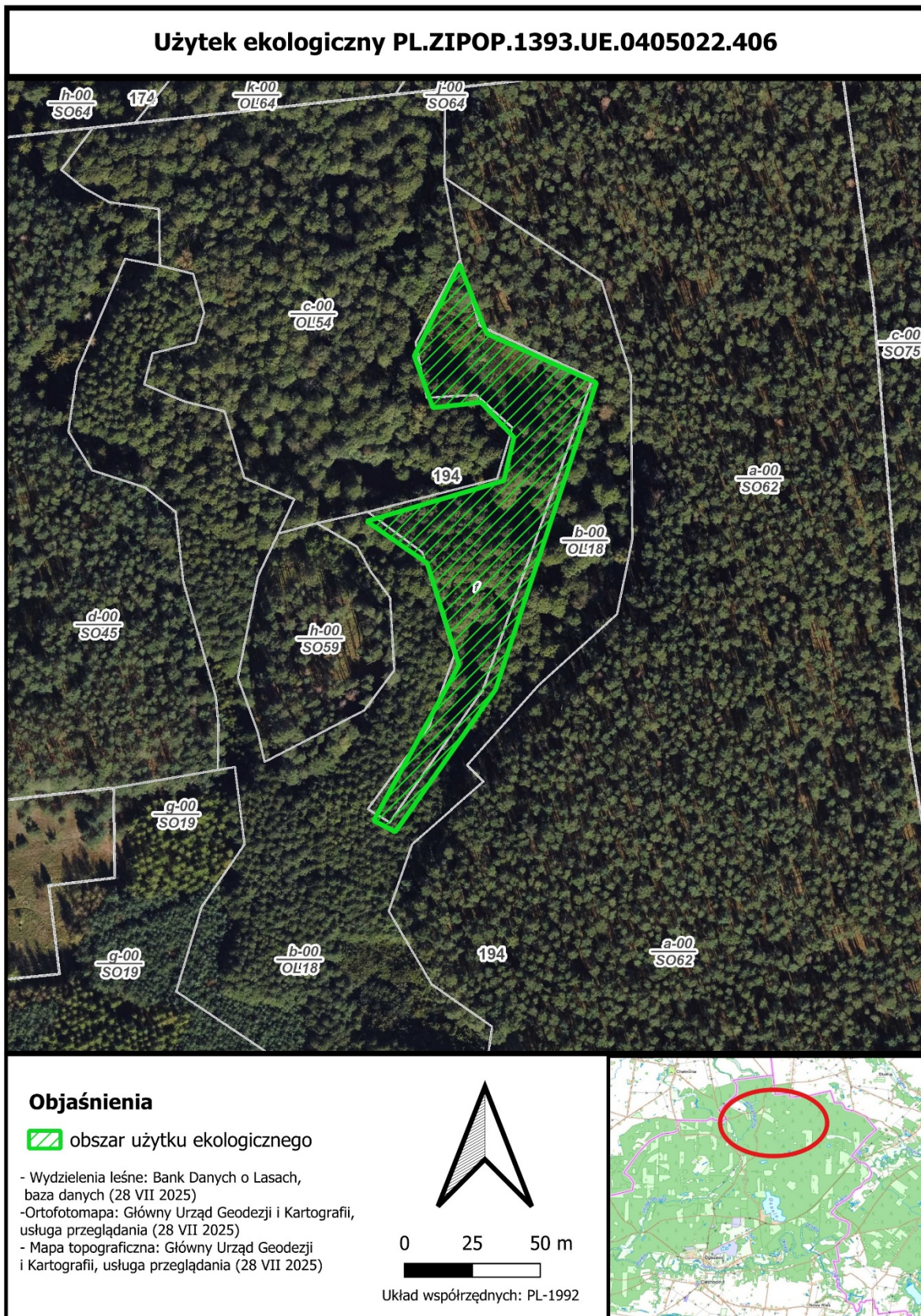


Układ współrzędnych: PL-1992



Punty załamania granicy: układ współrzędnych 92

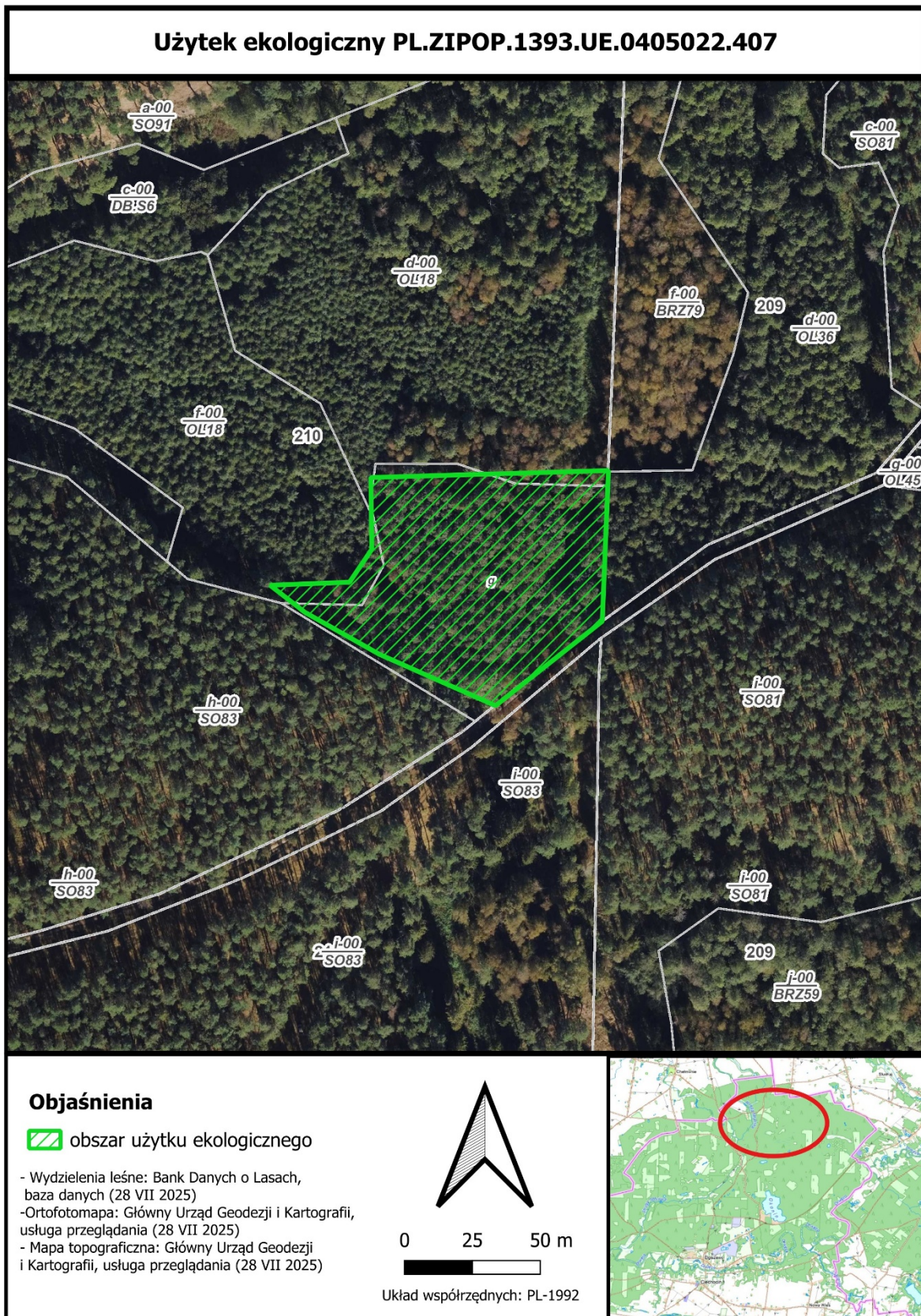
x	Y	lp. punkty
496975,7726	582826,3406	0
496976,3735	582794,2107	1
496960,9321	582794,9060	2
496951,3128	582798,8581	3
496928,5730	582805,8118	4
496933,7856	582814,0842	5
496943,5533	582824,3418	6
496952,3328	582817,5131	7
496975,7726	582826,3406	0
497080,8196	582819,7171	0
497078,5473	582747,1506	1
497056,1958	582732,5213	2
497010,6753	582691,9505	3
497008,4324	582700,9566	4
497047,3010	582735,3939	5
497069,7019	582752,1313	6
497041,6222	582755,2917	7
496993,6424	582733,9942	8
496986,7673	582747,6624	9
497004,1412	582757,2542	10
497034,7366	582776,7955	11
497058,3098	582803,7707	12
497014,0769	582809,6152	13
496980,9343	582792,3081	14
496980,2348	582826,6781	15
496984,8944	582838,2963	16
496984,3427	582861,0609	17
496994,8602	582881,3623	18
497040,4939	582874,9186	19
497104,3823	582870,2788	20
497107,5398	582840,1621	21
497080,8196	582819,7171	0



Punty załamania granicy: układ współrzędnych 92

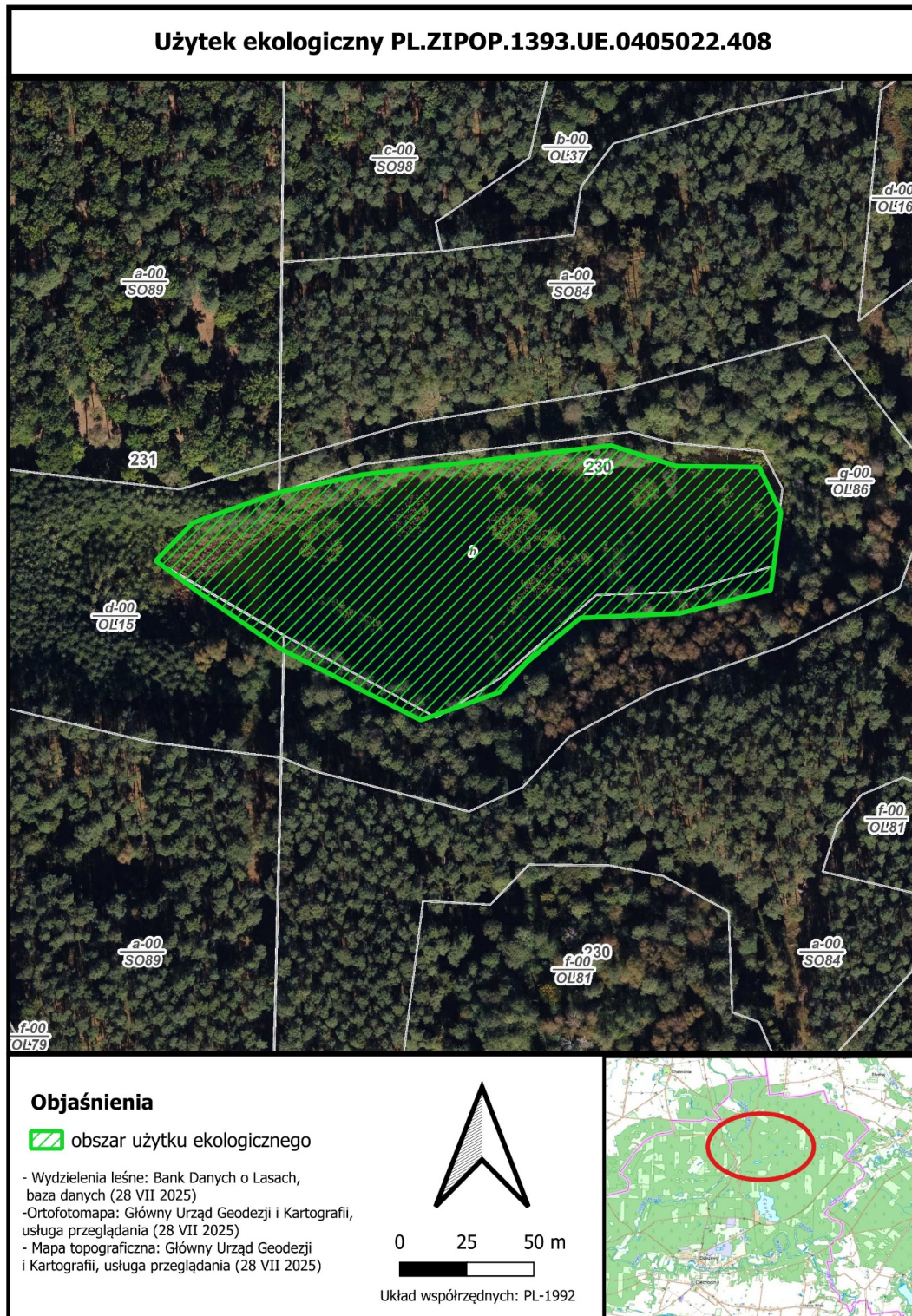
497035,7345	582509,6555	0
496998,5879	582396,6794	1
496961,6261	582344,1959	2
496953,6988	582348,3543	3

x	Y	lp. punkty
496985,1218	582405,7123	4
496978,5228	582426,7453	5
496973,3430	582443,2552	6
496951,1011	582458,6670	7
497001,6309	582473,6226	8
497005,3515	582489,5715	9
496993,1892	582502,5039	10
496975,5309	582500,4717	11
496968,6114	582519,5474	12
496985,3523	582553,2341	13
496995,3808	582527,7687	14
497035,7345	582509,6555	0



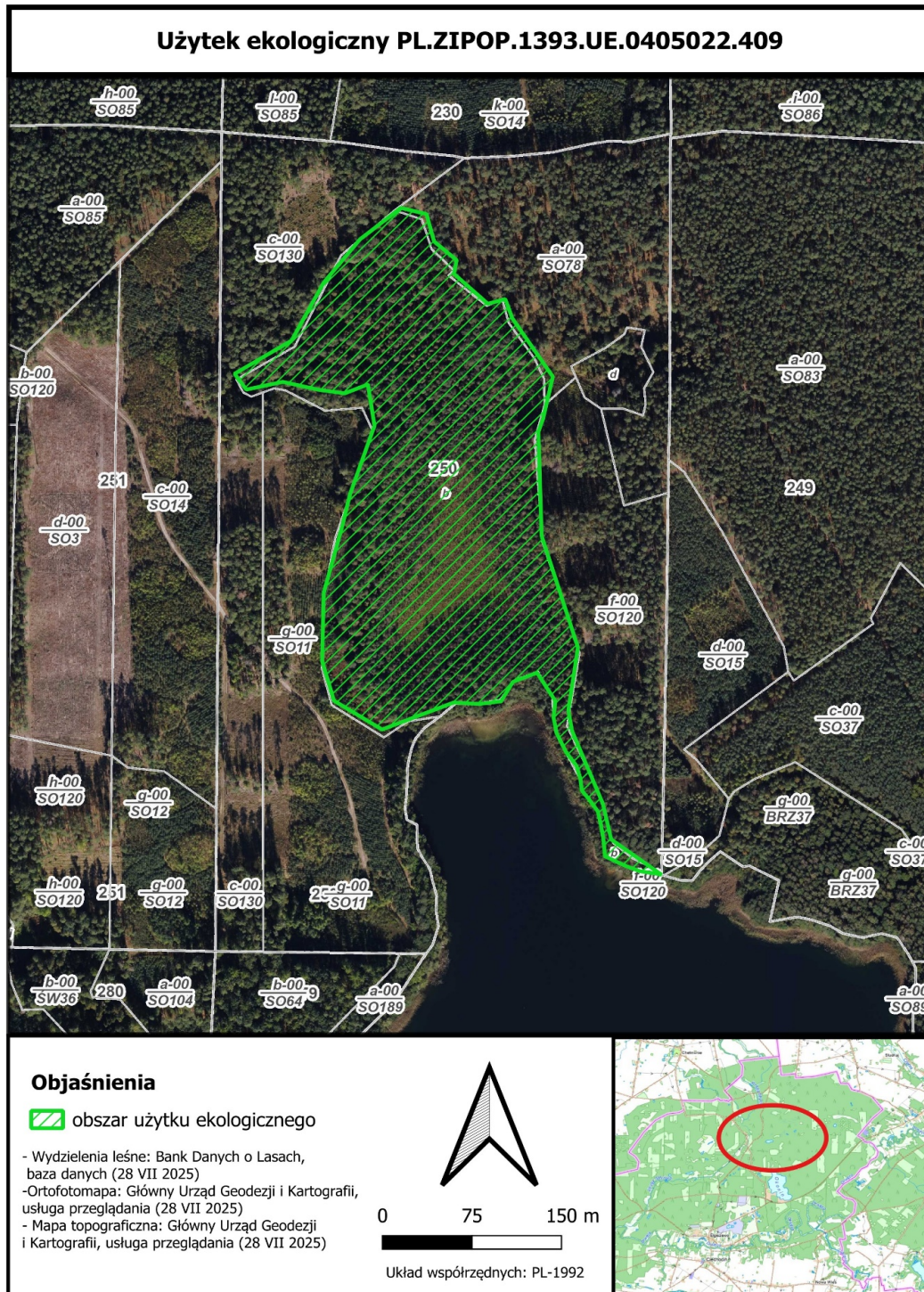
Punty załamania granicy: układ współrzędnych 92

x	Y	lp. punkty
497079,5554	581483,3948	0
497040,2170	581452,2748	1
496997,4228	581471,2288	2
496970,0541	581486,6622	3
496957,1712	581496,6664	4
496986,4500	581497,7868	5
496994,6545	581509,9052	6
496994,2942	581536,3550	7
497081,8404	581538,9304	8
497079,5554	581483,3948	0



Punty załamania granicy: układ współrzędnych 92

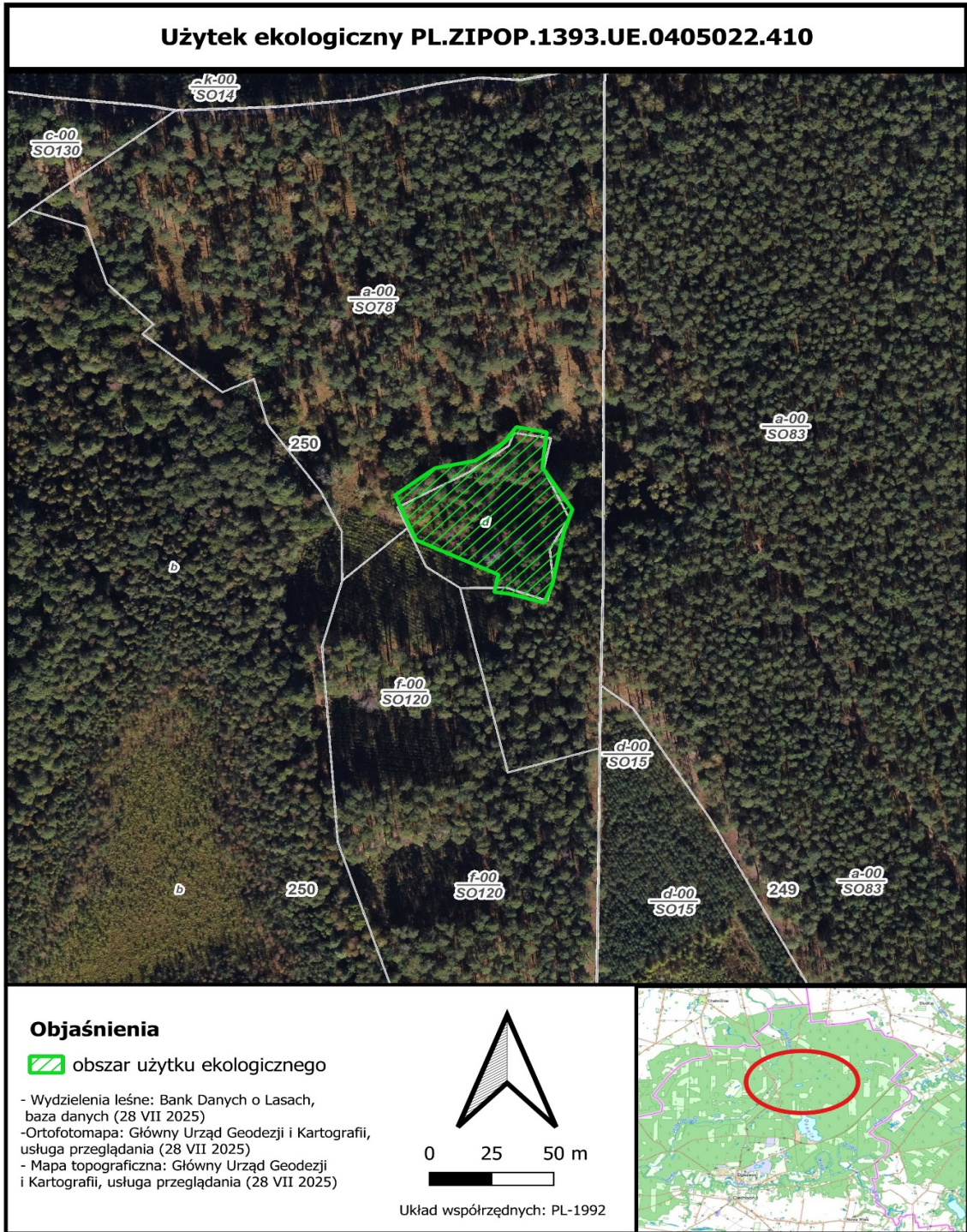
x	Y	lp. punkty
496672,7997	580643,4791	0
496641,1890	580665,0381	1
496626,1013	580676,0425	2
496639,9999	580690,1203	3
496672,1374	580701,2850	4
496703,0904	580707,7890	5
496795,5466	580718,4917	6
496820,0166	580710,9044	7
496850,7243	580710,5757	8
496858,8164	580693,8723	9
496854,9994	580665,2921	10
496821,0186	580656,6716	11
496784,2170	580655,0365	12
496764,1090	580638,5968	13
496754,2326	580627,7109	14
496724,7452	580617,3687	15
496672,7997	580643,4791	0



Punty załamania granicy: układ współrzędnych 92

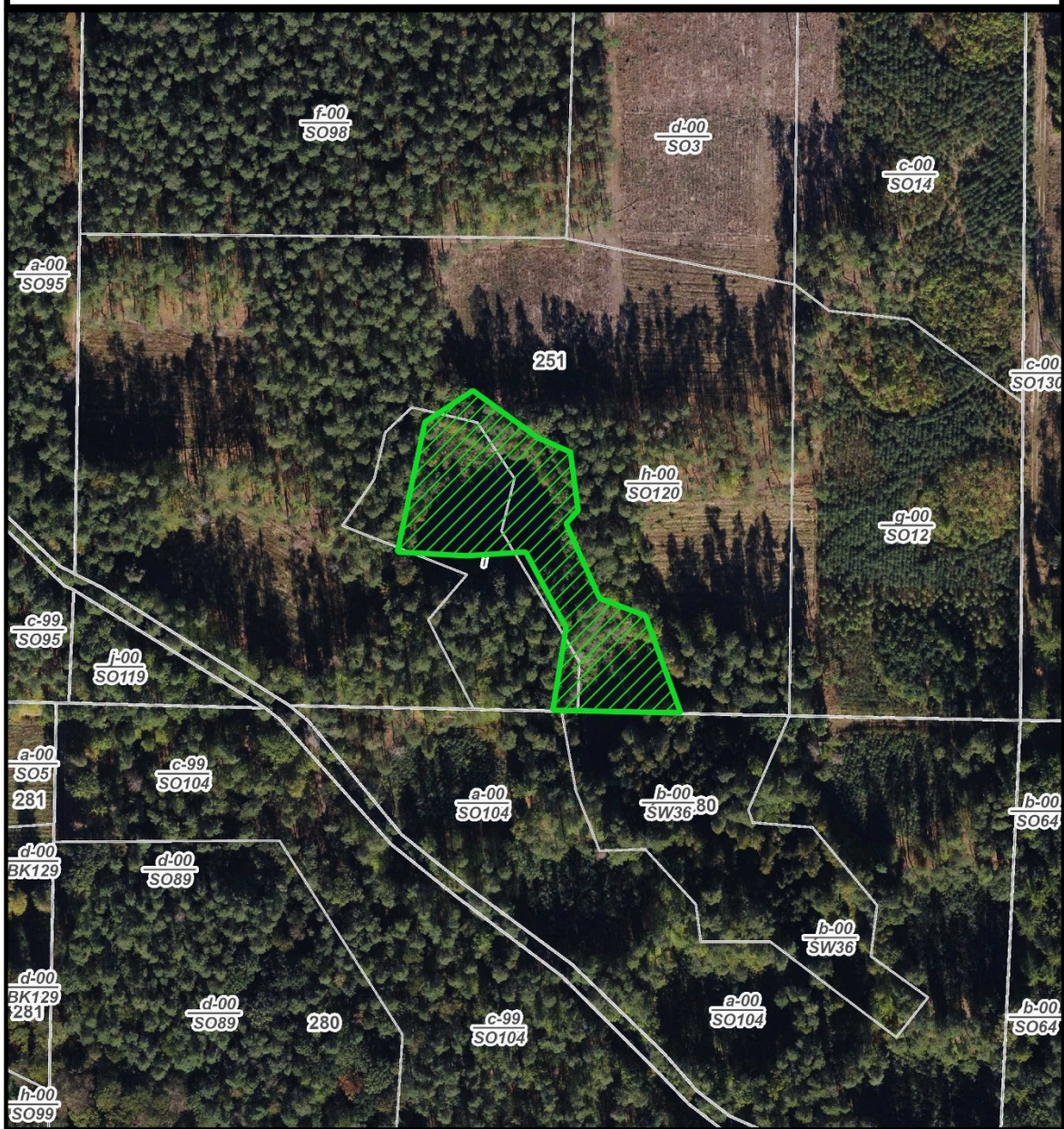
x	Y	lp. punkty
496936,9108	580050,8285	0
496941,6514	580043,8500	1
496933,4424	580007,7754	2
496929,5169	579996,4767	3
496932,2808	579907,3495	4
496962,7083	579811,7497	5
496957,5078	579776,8195	6
496954,6469	579757,6034	7
496957,7625	579740,2299	8
496969,5592	579711,7401	9
496983,5481	579677,9558	10
496990,5652	579647,2455	11
497032,8279	579616,9528	12
497028,4344	579617,9536	13
497014,6711	579620,0146	14
497002,3833	579624,6735	15
496985,3866	579632,8061	16
496983,9853	579647,6971	17
496981,7876	579660,6603	18
496979,2692	579671,4093	19
496971,3782	579682,4731	20
496966,0141	579689,1242	21
496964,7561	579699,2359	22
496961,4736	579710,3853	23
496953,0546	579721,5664	24
496944,7845	579738,4022	25
496942,2529	579751,7899	26
496943,7300	579765,9711	27
496928,4061	579790,1211	28
496908,1784	579782,2881	29
496898,2511	579765,6063	30
496880,1112	579763,4309	31
496858,4997	579764,5820	32
496798,5516	579741,4724	33
496758,2788	579766,1105	34
496748,3964	579799,9091	35
496749,6424	579858,3980	36
496765,1953	579915,8177	37
496771,7214	579943,0209	38
496792,2420	580001,9205	39
496786,7079	580037,2542	40
496767,3933	580029,5813	41
496745,9620	580032,4917	42
496715,4296	580039,4015	43
496684,8449	580032,7924	44
496674,9898	580046,3422	45
496722,7298	580074,8092	46
496749,8411	580124,7119	47
496780,1188	580161,6078	48

496814,2946	580188,4951	49
496835,7687	580183,2283	50
496842,1678	580159,7924	51
496861,0521	580143,6980	52
496858,7602	580132,0067	53
496887,2051	580106,3143	54
496901,7339	580110,4091	55
496907,8262	580093,6437	56
496932,6889	580057,0436	57
496936,9108	580050,8285	0



x	Y	lp. punkty
496995,8441	580014,4845	0
496997,5062	580022,3415	1
496964,3949	580037,9077	2
496955,9217	580058,0625	3
496971,9824	580070,2313	4
496988,2987	580073,6178	5
496999,5170	580081,6612	6
497004,7926	580088,7924	7
497016,8932	580086,4648	8
497015,1923	580070,5777	9
497027,2510	580051,6502	10
497023,6471	580041,0211	11
497019,1830	580017,8024	12
497015,8018	580009,6943	13
497002,0570	580013,7160	14
496995,8441	580014,4845	0

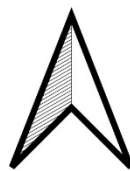
Użytek ekologiczny PL.ZIPOP.1393.UE.0405022.411



Objaśnienia

 obszar użytku ekologicznego

- Wydzielenia leśne: Bank Danych o Lasach, baza danych (28 VII 2025)
- Ortofotomapa: Główny Urząd Geodezji i Kartografii, usługa przeglądania (28 VII 2025)
- Mapa topograficzna: Główny Urząd Geodezji i Kartografii, usługa przeglądania (28 VII 2025)



0 25 50 m

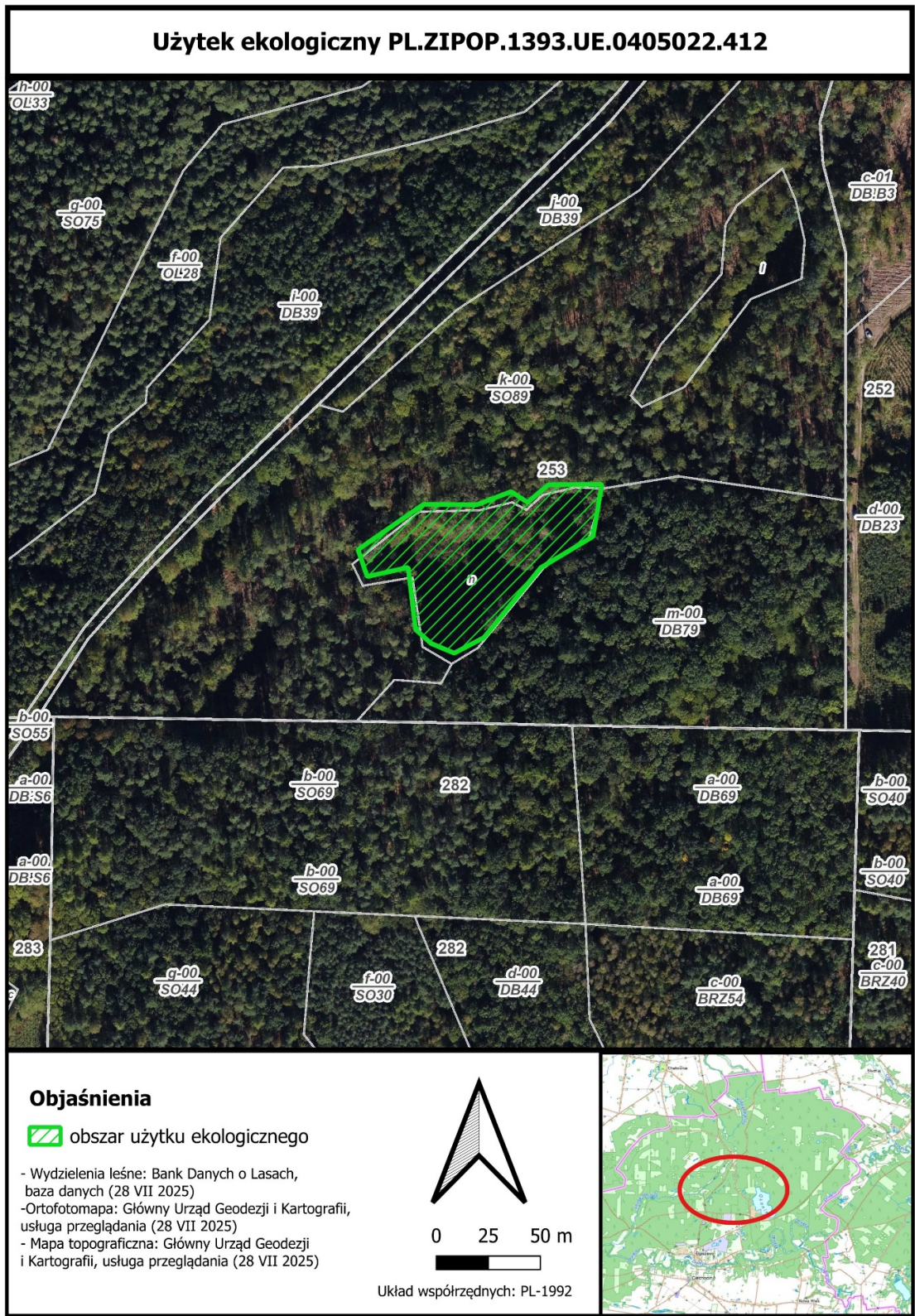


Układ współrzędnych: PL-1992



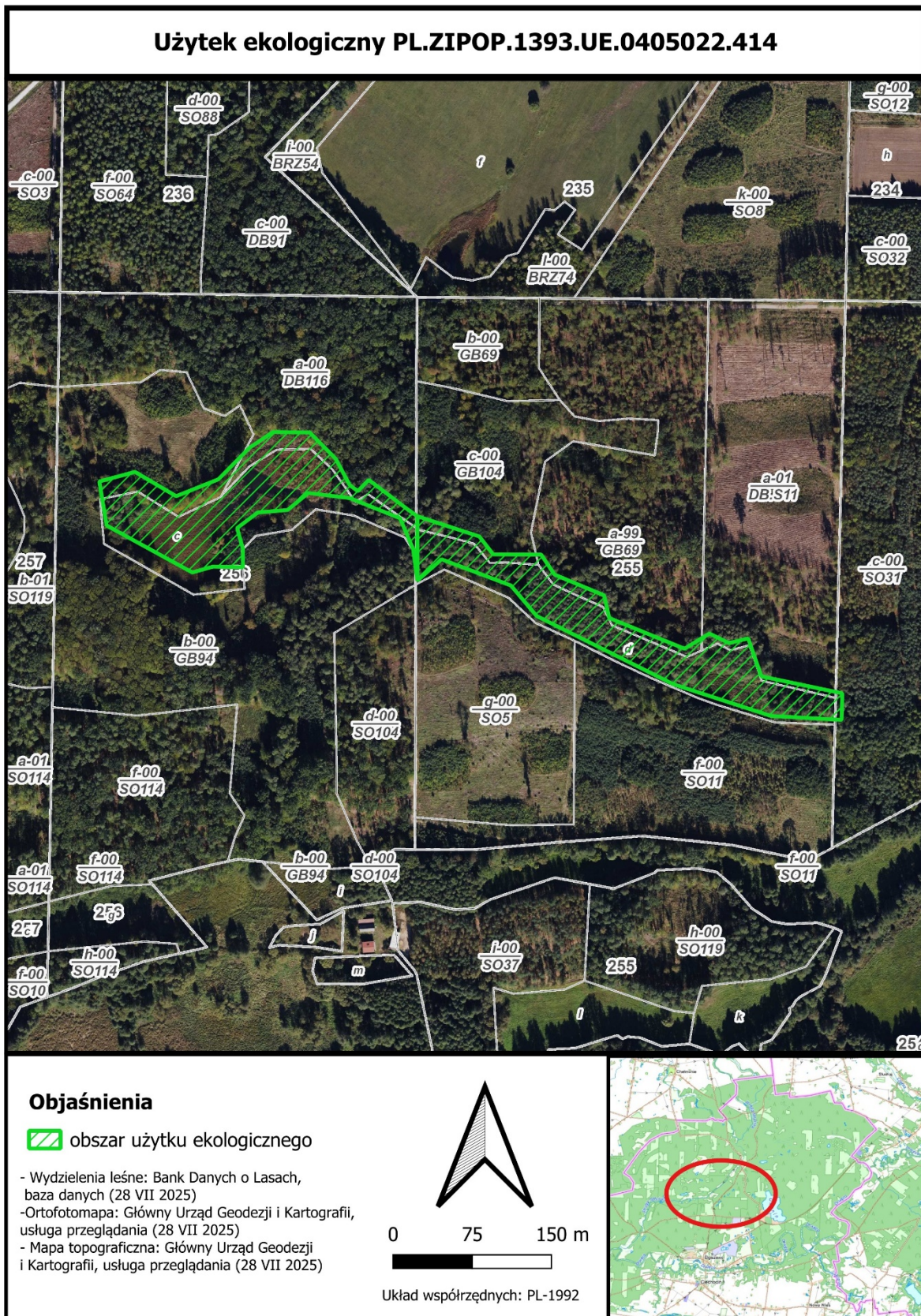
Punty załamania granicy: układ współrzędnych 92

x	Y	lp. punkty
496484,4256	579627,0270	0
496497,3241	579598,2535	1
496514,8528	579591,6389	2
496528,4868	579554,2245	3
496485,1295	579555,1027	4
496479,3282	579555,2202	5
496483,7701	579582,9205	6
496484,4256	579587,0087	7
496468,8813	579616,1129	8
496458,5277	579615,4483	9
496445,9235	579614,6392	10
496419,6026	579616,1129	11
496420,9387	579622,4177	12
496430,1859	579666,0532	13
496448,5993	579678,1853	14
496473,5115	579660,1000	15
496486,0793	579654,5041	16
496489,0426	579632,0674	17
496484,4256	579627,0270	0



Punty załamania granicy: układ współrzędnych 92

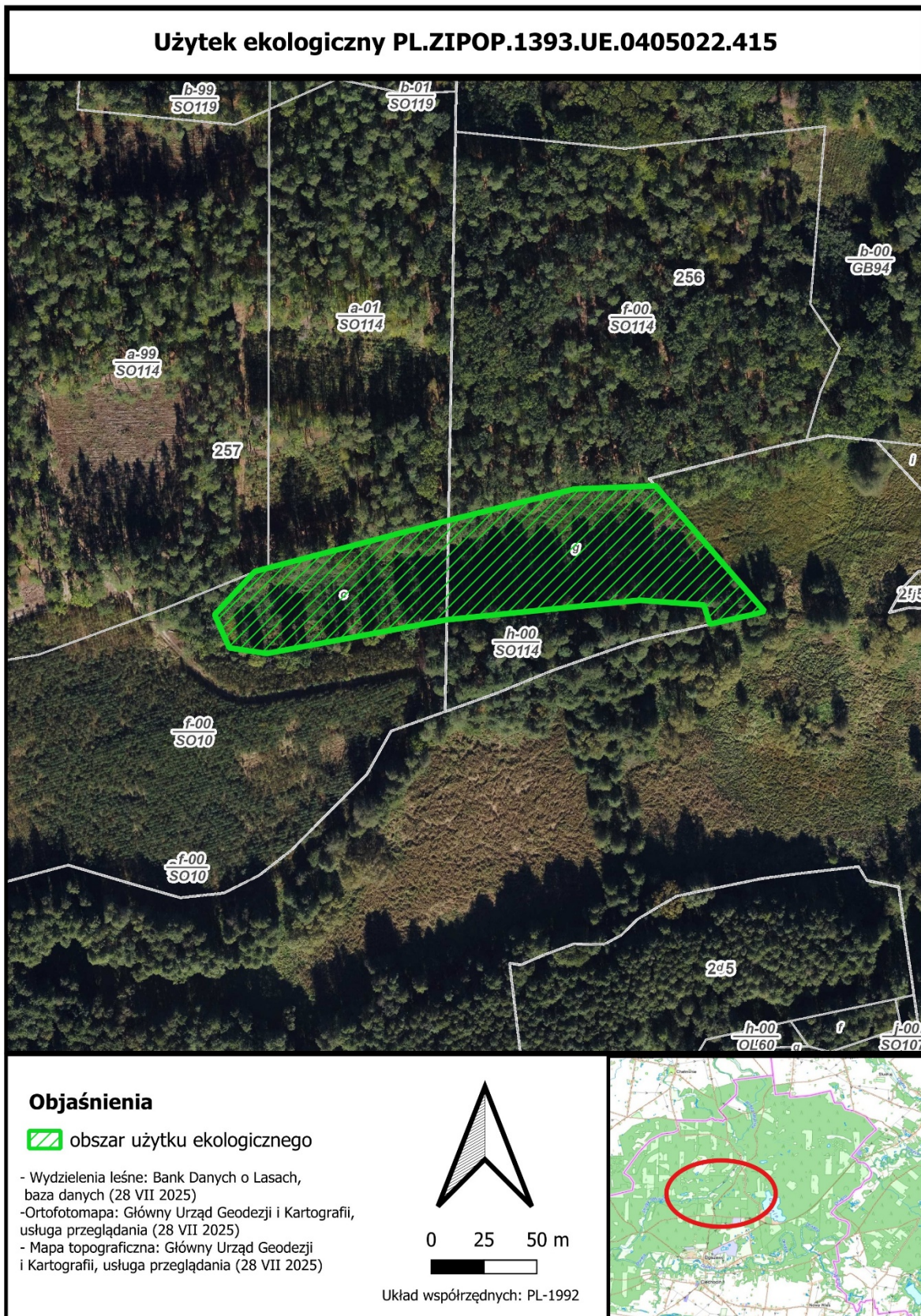
x	Y	lp. punkty
495713,2054	579601,8076	0
495702,0265	579606,4411	1
495694,6821	579612,9799	2
495691,0469	579642,5437	3
495671,3977	579638,2105	4
495666,9686	579650,9850	5
495698,3912	579672,5139	6
495724,0741	579672,3454	7
495740,5215	579678,5622	8
495748,4258	579673,4647	9
495758,4173	579681,8604	10
495784,1152	579682,0514	11
495779,8211	579657,2357	12
495754,7482	579642,3843	13
495727,4501	579609,1745	14
495713,2054	579601,8076	0



Punty załamania granicy: układ współrzędnych 92

x	Y	lp. punkty	część
494864,9447	580014,4333	0	1
494878,0253	580014,3831	1	
494890,7329	579995,3965	2	
494937,6814	579975,7322	3	
494942,5285	579954,2368	4	
495013,8811	579925,1272	5	
495030,6059	579935,3817	6	
495037,3889	579939,5406	7	
495056,0823	579930,5248	8	
495074,1238	579934,9503	9	
495086,6146	579898,9965	10	
495163,3267	579882,8846	11	
495162,6250	579857,7088	12	
495162,6242	579857,6819	13	
495095,6855	579861,4813	14	
495003,3370	579891,4537	15	
494915,6857	579935,2324	16	
494873,7946	579956,1555	17	
494849,4319	579985,0392	18	
494783,6666	580009,8933	19	
494760,8418	579989,7269	20	
494760,7683	580050,7100	21	
494819,4487	580031,5612	22	
494832,5937	580014,5574	23	
494864,9447	580014,4333	0	2
494760,7683	580050,7100	0	
494760,8418	579989,7269	1	
494760,8380	579989,7236	2	
494756,8149	580019,4128	3	
494744,3922	580048,7894	4	
494696,6368	580067,9253	5	
494657,4562	580072,7197	6	
494637,7818	580056,5636	7	
494609,6867	580054,3272	8	
494590,0714	580039,5396	9	
494595,4945	580019,9351	10	
494595,5297	580002,4046	11	
494566,9833	580002,9230	12	
494547,6278	579997,4364	13	
494466,4449	580041,8846	14	
494459,5120	580083,6475	15	
494493,3790	580092,6994	16	
494532,3156	580069,6988	17	
494572,3561	580085,7006	18	
494601,6654	580115,4942	19	
494609,4792	580120,7469	20	
494616,3805	580125,3862	21	
494624,1536	580130,6116	22	
494658,7861	580130,0583	23	

494683,4148	580105,1986	24
494696,7278	580080,1770	25
494704,3641	580074,4936	26
494714,7768	580085,1421	27
494750,6153	580057,8573	28
494760,7683	580050,7100	0



Punty załamania granicy: układ współrzędnych 92

x	Y	lp. punkty
494535,7089	579636,2849	0
494532,7600	579645,3800	1
494502,4000	579647,6200	2
494411,0509	579638,3601	3
494411,3695	579656,0814	4
494411,8987	579685,4268	5
494471,3900	579700,2800	6
494509,9400	579701,7900	7
494561,5000	579642,4300	8
494557,3200	579641,1400	9
494535,7089	579636,2849	0
494411,0509	579638,3601	0
494325,7700	579622,3600	1
494308,0300	579625,0300	2
494301,0500	579640,7700	3
494320,1200	579661,2200	4
494411,8987	579685,4268	5
494411,3695	579656,0814	6
494411,0509	579638,3601	0

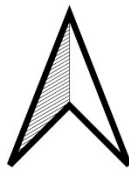
Użytek ekologiczny PL.ZIPOP.1393.UE.0405022.416



Objaśnienia

 obszar użytku ekologicznego

- Wydzienienia leśne: Bank Danych o Lasach, baza danych (28 VII 2025)
- Ortofotomapa: Główny Urząd Geodezji i Kartografii, usługa przeglądania (28 VII 2025)
- Mapa topograficzna: Główny Urząd Geodezji i Kartografii, usługa przeglądania (28 VII 2025)



0 25 50 m



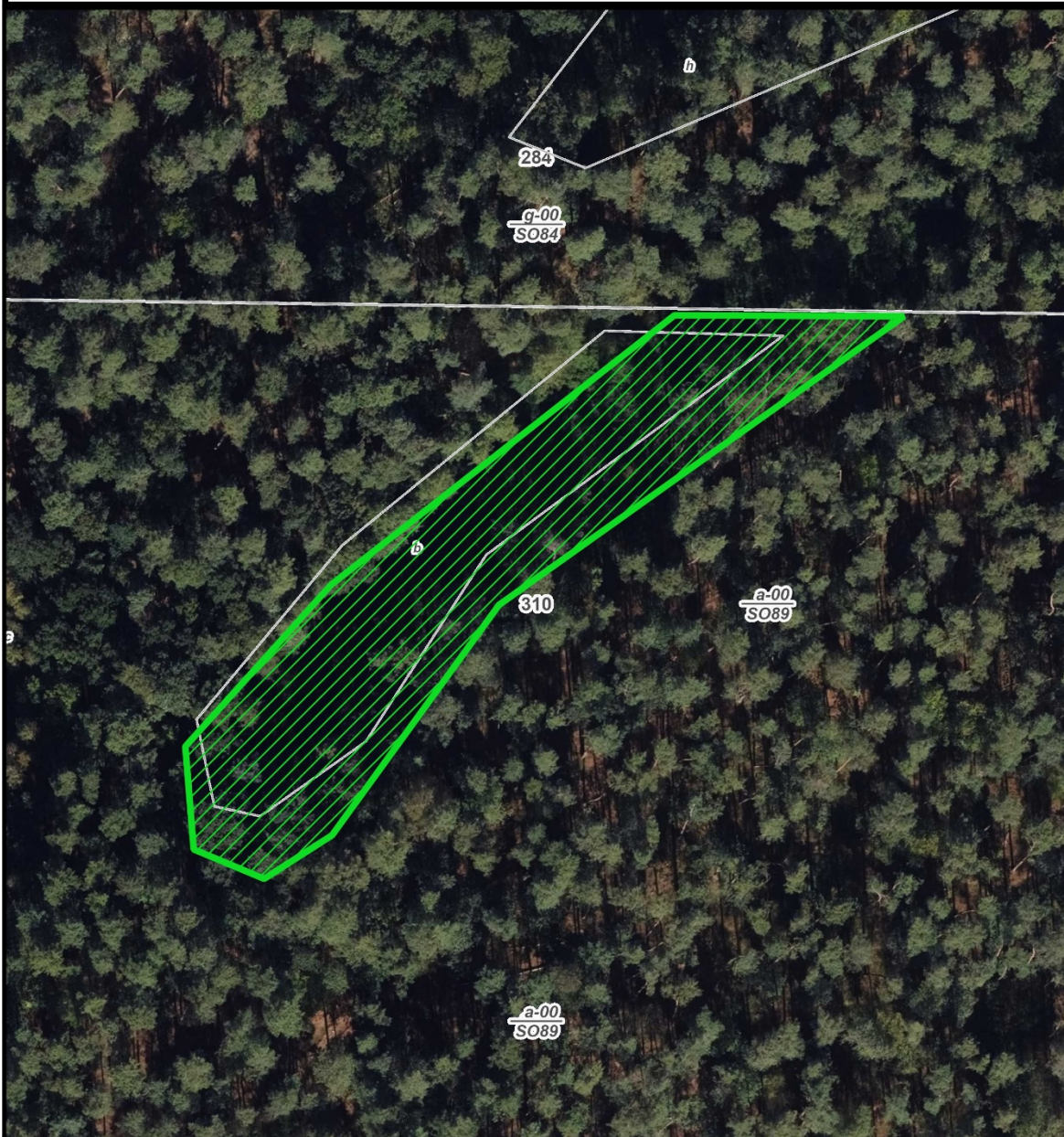
Układ współrzędnych: PL-1992



Punty załamania granicy: układ współrzędnych 92

x	Y	lp. punkty
496966,4539	578946,4359	0
497000,7935	578886,9408	1
497009,9972	578890,4502	2
497021,5478	578893,8370	3
497021,4905	578889,7302	4
497020,7800	578841,9291	5
496997,8018	578802,9010	6
496958,0552	578753,5143	7
496934,6943	578757,4982	8
496915,6290	578769,9372	9
496915,0686	578798,5386	10
496937,5561	578908,1515	11
496942,4967	578922,7241	12
496943,9048	578934,1079	13
496949,8263	578947,3476	14
496959,7131	578946,8098	15
496966,4539	578946,4359	0

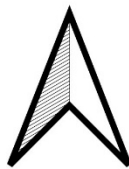
Użytek ekologiczny PL.ZIPOP.1393.UE.0405022.417



Objaśnienia

 obszar użytku ekologicznego

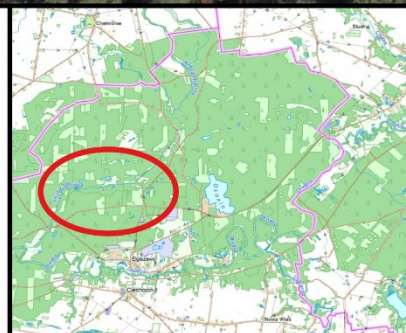
- Wydzielenia leśne: Bank Danych o Lasach, baza danych (28 VII 2025)
- Ortofotomapa: Główny Urząd Geodezji i Kartografii, usługa przeglądania (28 VII 2025)
- Mapa topograficzna: Główny Urząd Geodezji i Kartografii, usługa przeglądania (28 VII 2025)



0 10 20 m

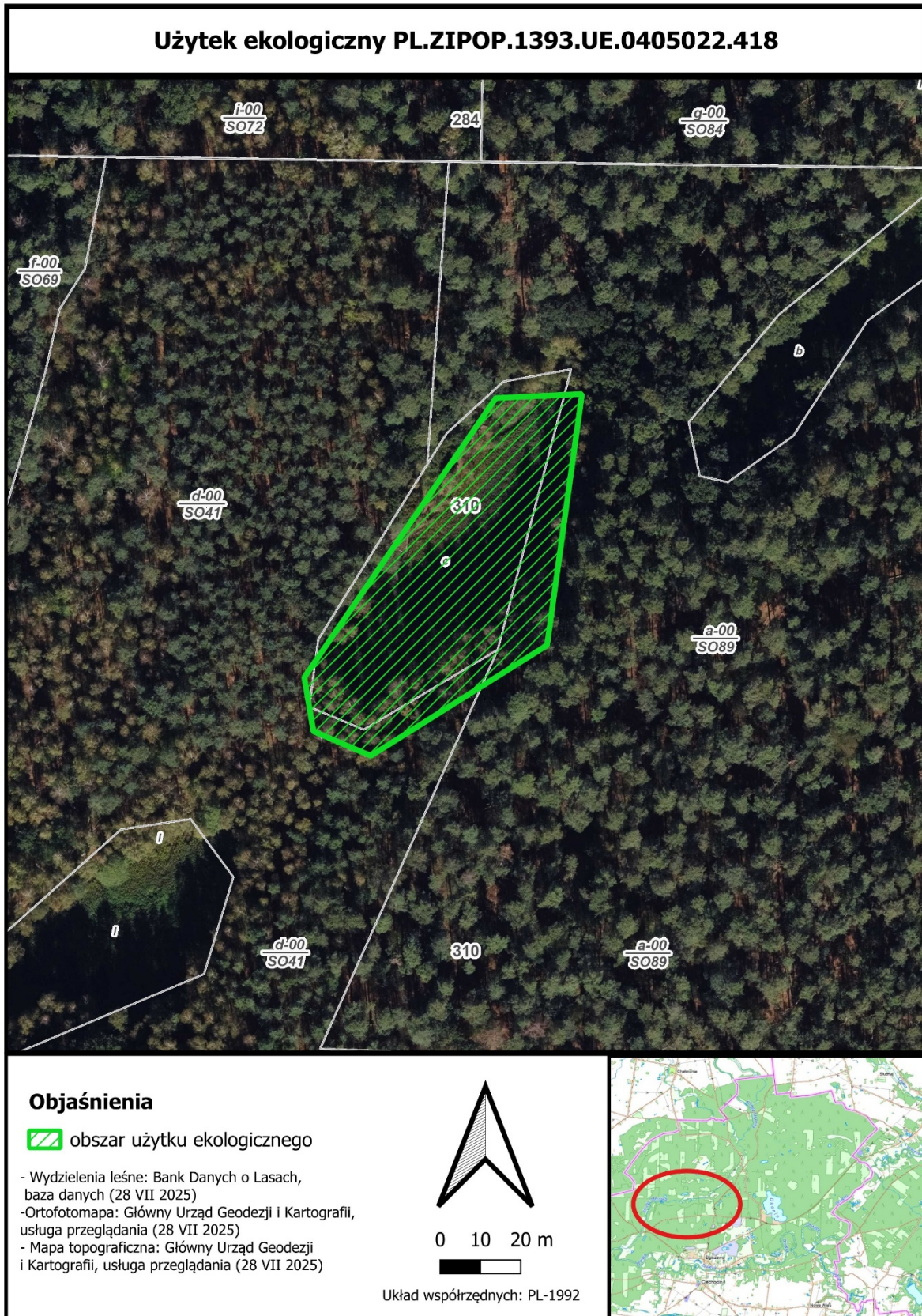


Układ współrzędnych: PL-1992



Punty załamania granicy: układ współrzędnych 92

x	Y	lp. punkty
495107,2510	578746,2048	0
495045,1443	578701,9415	1
495019,5357	578666,6093	2
495009,1285	578659,9384	3
494998,3277	578664,4466	4
494997,0386	578680,2156	5
495019,4023	578705,0391	6
495072,0428	578746,3536	7
495087,1573	578746,2897	8
495107,2510	578746,2048	0



Punty załamania granicy: układ współrzędnych 92

x	Y	lp. punkty
494942,2534	578615,6600	0
494919,8149	578601,5788	1
494905,5583	578607,6843	2
494903,2966	578621,0782	3
494932,9156	578664,2703	4
494950,8781	578690,4642	5
494972,2699	578691,4749	6
494963,5934	578629,0518	7
494942,2534	578615,6600	0

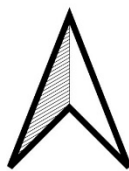
Użytek ekologiczny PL.ZIPOP.1393.UE.0405022.419



Objaśnienia

 obszar użytku ekologicznego

- Wydzielenia leśne: Bank Danych o Lasach, baza danych (28 VII 2025)
- Ortofotomapa: Główny Urząd Geodezji i Kartografii, usługa przeglądania (28 VII 2025)
- Mapa topograficzna: Główny Urząd Geodezji i Kartografii, usługa przeglądania (28 VII 2025)



0 10 20 m



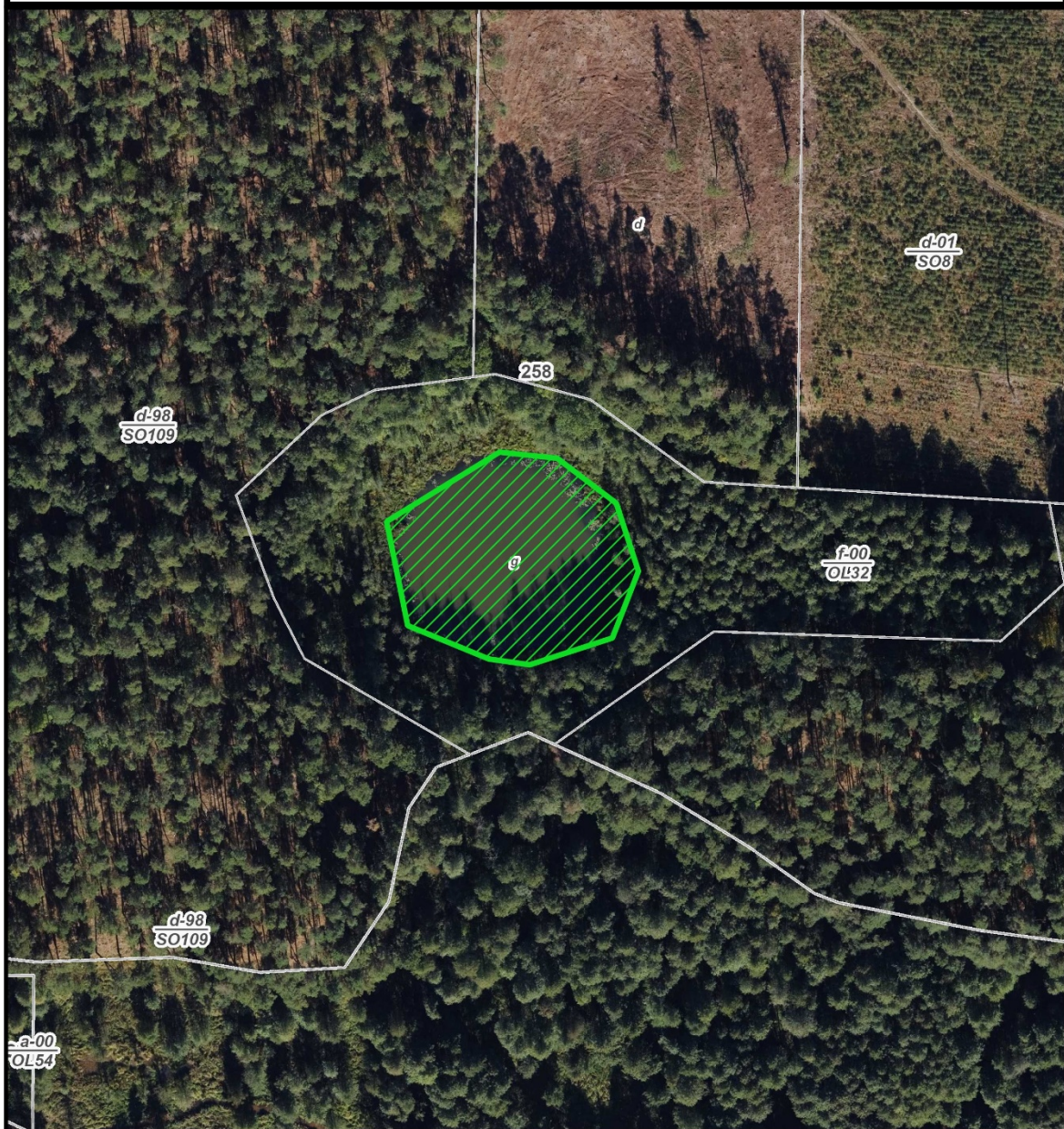
Układ współrzędnych: PL-1992



Punty załamania granicy: układ współrzędnych 92

x	Y	lp. punkty
494882,9908	578547,4839	0
494797,8886	578508,7442	1
494789,3464	578516,8288	2
494864,6097	578581,0313	3
494880,3590	578576,6139	4
494889,2727	578561,4881	5
494882,9908	578547,4839	0

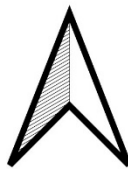
Użytek ekologiczny PL.ZIPOP.1393.UE.0405022.420



Objaśnienia

 obszar użytku ekologicznego

- Wydzienienia leśne: Bank Danych o Lasach, baza danych (28 VII 2025)
- Ortofotomapa: Główny Urząd Geodezji i Kartografii, usługa przeglądania (28 VII 2025)
- Mapa topograficzna: Główny Urząd Geodezji i Kartografii, usługa przeglądania (28 VII 2025)



0 25 50 m



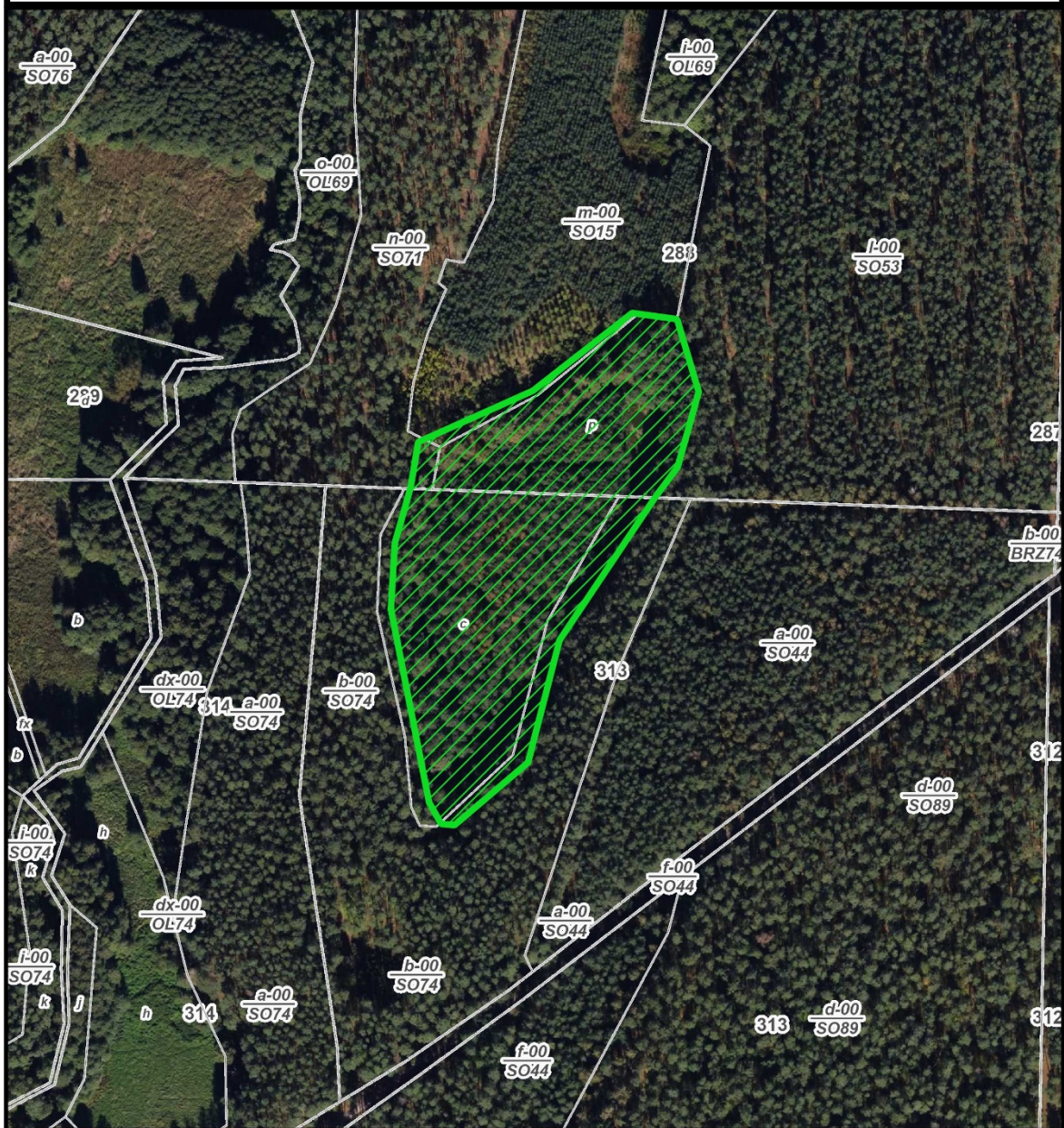
Układ współrzędnych: PL-1992



Punty załamania granicy: układ współrzędnych 92

x	Y	lp. punkty
493872,2600	579570,6400	0
493846,7900	579562,3800	1
493834,2200	579564,1800	2
493809,2800	579574,4300	3
493802,7700	579606,4600	4
493837,5300	579627,8300	5
493855,2900	579625,9100	6
493873,4500	579612,1100	7
493880,2699	579591,1900	8
493872,2600	579570,6400	0

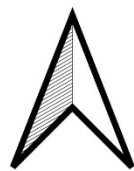
Użytek ekologiczny PL.ZIPOP.1393.UE.0405022.421



Objaśnienia

 obszar użytku ekologicznego

- Wydzienienia leśne: Bank Danych o Lasach, baza danych (28 VII 2025)
- Ortofotomapa: Główny Urząd Geodezji i Kartografii, usługa przeglądania (28 VII 2025)
- Mapa topograficzna: Główny Urząd Geodezji i Kartografii, usługa przeglądania (28 VII 2025)



0 25 50 m



Układ współrzędnych: PL-1992



Punty załamania granicy: układ współrzędnych 92

x	Y	lp. punkty	części
493459,0301	578862,3900	0	1
493469,0700	578828,7800	1	
493465,7576	578816,9385	2	
493459,3300	578793,9600	3	
493448,9366	578779,9926	4	
493335,5281	578784,1301	5	
493335,5291	578784,1336	6	
493339,1354	578805,4824	7	
493392,2914	578829,2577	8	
493438,2231	578865,2411	9	
493459,0301	578862,3900	0	
493448,9366	578779,9926	0	2
493404,6073	578713,7692	1	
493389,9944	578657,0956	2	
493355,9392	578628,1176	3	
493349,7701	578628,6434	4	
493344,1822	578638,5957	5	
493326,4728	578728,1619	6	
493328,2982	578758,7090	7	
493335,5281	578784,1301	8	
493448,9366	578779,9926	0	

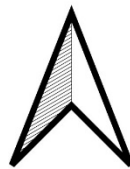
Użytek ekologiczny PL.ZIPOP.1393.UE.0405022.422



Objaśnienia

 obszar użytku ekologicznego

- Wydzielenia leśne: Bank Danych o Lasach, baza danych (28 VII 2025)
- Ortofotomapa: Główny Urząd Geodezji i Kartografii, usługa przeglądania (28 VII 2025)
- Mapa topograficzna: Główny Urząd Geodezji i Kartografii, usługa przeglądania (28 VII 2025)



0 25 50 m



Układ współrzędnych: PL-1992



Punty załamania granicy: układ współrzędnych 92
część 1

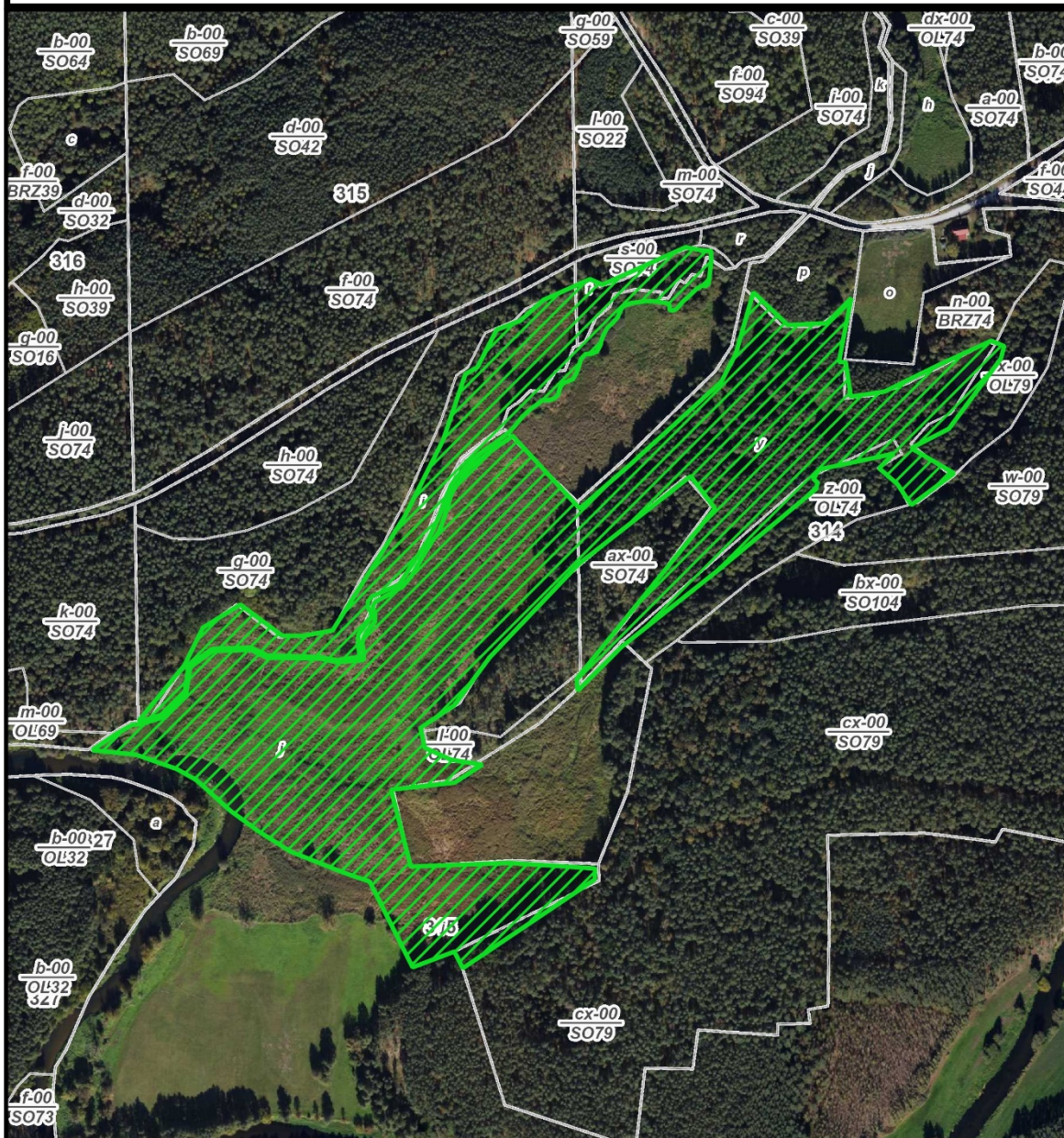
x	Y	lp. punkty	części
493196,5149	578788,1821	0	1
493128,3019	578788,6810	1	
493122,4052	578788,7253	2	
493055,0499	578789,2166	3	
493087,1400	578822,8700	4	
493110,7800	578879,9200	5	
493248,4400	578844,5300	6	
493227,2700	578843,1400	7	
493221,1400	578833,5300	8	
493222,5500	578813,9500	9	
493196,5149	578788,1821	0	2
493182,0400	578659,3100	0	
493174,4085	578657,1795	1	
493128,3019	578788,6810	2	
493196,5149	578788,1821	3	
493213,1600	578741,8300	4	
493215,5000	578715,0000	5	
493182,0400	578659,3100	0	
493171,0210	578655,5953	0	3
493155,9900	578641,6800	1	
493113,2753	578660,1872	2	
493103,7769	578669,2247	3	
493097,2615	578685,7684	4	
493080,0418	578729,4917	5	
493063,1352	578766,2868	6	
493055,0499	578789,2166	7	
493122,4052	578788,7253	8	
493171,0210	578655,5953	0	

część 2

x	Y	lp. punkty
493229,8620	578611,0186	0
493225,4800	578586,3800	1
493232,3900	578558,4200	2
493249,8100	578521,3400	3
493250,4600	578489,3400	4
493248,6466	578482,3544	5
493218,8809	578466,8101	6
493209,9000	578468,3300	7
493190,7800	578477,7800	8
493177,6419	578491,4017	9
493185,4329	578496,0733	10
493192,4756	578517,3229	11
493194,2962	578582,6203	12
493177,8211	578589,0398	13
493177,9100	578591,3300	14
493169,3600	578604,9000	15
493175,5700	578624,3300	16
493161,2900	578644,1600	17
493174,1500	578653,2000	18

493182,9500	578655,1900	19
493198,8975	578680,9255	20
493205,7840	578664,8247	21
493220,6007	578632,0163	22
493229,8620	578611,0186	0

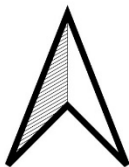
Użytek ekologiczny PL.ZIPOP.1393.UE.0405022.423



Objaśnienia

 obszar użytku ekologicznego

- Wydzienienia leśne: Bank Danych o Lasach, baza danych (28 VII 2025)
- Ortofotomapa: Główny Urząd Geodezji i Kartografii, usługa przeglądania (28 VII 2025)
- Mapa topograficzna: Główny Urząd Geodezji i Kartografii, usługa przeglądania (28 VII 2025)



0 75 150 m



Układ współrzędnych: PL-1992



Punty załamania granicy: układ współrzędnych 92
część 1

x	Y	lp. punkty
492808,6993	578044,9398	0
492776,0208	578000,7312	1
492771,4538	577997,6834	2
492745,1709	577980,1436	3
492745,8508	577976,7716	4
492748,8632	577961,8325	5
492773,4729	577950,6353	6
492801,8822	577946,2717	7
492776,3906	577929,8164	8
492718,0930	577923,3140	9
492736,1878	577852,7615	10
492826,1729	577856,0834	11
492872,4571	577853,2589	12
492905,1480	577851,0738	13
492904,8674	577840,9934	14
492783,8395	577759,5594	15
492776,0771	577774,8290	16
492737,8674	577760,4007	17
492698,4872	577839,0057	18
492674,7944	577847,1518	19
492625,9033	577866,5732	20
492595,7276	577885,7036	21
492570,9447	577903,8293	22
492539,6971	577932,0994	23
492521,4308	577942,3586	24
492484,0448	577955,4531	25
492444,1140	577959,4982	26
492465,0129	577973,8783	27
492466,9669	577974,9989	28
492480,6995	577982,8742	29
492489,1234	577983,4962	30
492506,9426	577989,1742	31
492530,2135	578011,6765	32
492533,8031	578035,4329	33
492554,1115	578050,4708	34
492589,1391	578051,7311	35
492604,5462	578044,2703	36
492653,2490	578043,5908	37
492668,4237	578040,2508	38
492692,9483	578042,2973	39
492693,1401	578048,8808	40
492691,5390	578057,3284	41
492693,2674	578063,7306	42
492697,8267	578071,0328	43
492703,1916	578077,3343	44
492703,4188	578085,7364	45

492701,5556	578089,0105	46
492701,6563	578092,6470	47
492703,9792	578095,8128	48
492719,2963	578104,1143	49
492728,4240	578109,3339	50
492736,5651	578119,0547	51
492746,8757	578136,7107	52
492756,2738	578152,0008	53
492761,9700	578159,8368	54
492766,7425	578172,3930	55
492769,6827	578182,5562	56
492773,3834	578194,2179	57
492777,5151	578201,6660	58
492783,3513	578209,5100	59
492786,2751	578213,4869	60
492790,0581	578218,1515	61
492798,5326	578225,2691	62
492809,1398	578233,3764	63
492817,3081	578239,3190	64
492823,5908	578243,3490	65
492828,4629	578247,2787	66
492829,2150	578248,1777	67
492891,0849	578181,2121	68
492890,1475	578130,3556	69
492808,6993	578044,9398	0

część 2

x	Y	lp. punkty
492895,0494	578321,3769	0
492892,2783	578318,3173	1
492889,9833	578311,4233	2
492888,0273	578305,1842	3
492884,6424	578299,6746	4
492881,0961	578298,3648	5
492876,1314	578296,3953	6
492873,0638	578292,1405	7
492871,0599	578285,3324	8
492867,5963	578282,0726	9
492862,7874	578280,5206	10
492856,9031	578280,6926	11
492852,8779	578277,2908	12
492847,2986	578273,5308	13
492838,8071	578265,9137	14
492830,6212	578255,8437	15
492826,5725	578251,4727	16
492822,2678	578248,0947	17
492816,8242	578244,0330	18
492812,3757	578240,3772	19
492807,2337	578237,1609	20
492799,9343	578231,8958	21
492793,1805	578226,3332	22

492784,6477	578217,1875	23
492778,2802	578209,9406	24
492773,1633	578202,7961	25
492770,0087	578195,1744	26
492766,8036	578186,0844	27
492762,2757	578174,5841	28
492757,3280	578163,0897	29
492751,5312	578151,6172	30
492725,3643	578111,3754	31
492700,6476	578100,5766	32
492697,0184	578096,1898	33
492696,8584	578090,4553	34
492699,8130	578085,8866	35
492699,6865	578081,1211	36
492688,0129	578065,3431	37
492687,8853	578060,4976	38
492689,1407	578045,1788	39
492668,3002	578042,1415	40
492652,6112	578045,1588	41
492605,1242	578046,3011	42
492589,1978	578053,7891	43
492554,1701	578052,5289	44
492532,2836	578036,8433	45
492529,2432	578013,7689	46
492507,0184	577991,7417	47
492489,5437	577986,3987	48
492486,4420	577986,1521	49
492528,7276	578037,7025	50
492545,5653	578071,8880	51
492545,6910	578071,9655	52
492564,0431	578083,2716	53
492579,9414	578093,0660	54
492618,3507	578064,4961	55
492637,4087	578064,4100	56
492664,4531	578069,4096	57
492684,2480	578100,7153	58
492696,9670	578120,8305	59
492730,7286	578174,2247	60
492765,3374	578243,0614	61
492765,7820	578243,9457	62
492771,2608	578260,1203	63
492786,2750	578304,4451	64
492797,3081	578310,8475	65
492802,0440	578320,0553	66
492814,9468	578345,1417	67
492836,6309	578353,4842	68
492857,6840	578372,4695	69
492895,9718	578389,4799	70
492895,0494	578321,3769	0
493011,7339	578408,1185	0
493009,2026	578387,8654	1
493006,7598	578385,4109	2

493003,2531	578385,5098	3
492998,5506	578382,9868	4
492992,4211	578377,0458	5
492985,5096	578370,9258	6
492980,5683	578364,8982	7
492977,0024	578362,8991	8
492973,4958	578362,9980	9
492973,6283	578367,4836	10
492970,8784	578369,5209	11
492960,8175	578371,2004	12
492951,8461	578371,4455	13
492938,3278	578369,5853	14
492930,8099	578366,5619	15
492927,8802	578362,1653	16
492926,0556	578356,7539	17
492921,4157	578351,5516	18
492916,2322	578346,7967	19
492911,9290	578338,5115	20
492909,8813	578330,7145	21
492906,6343	578325,0631	22
492900,9665	578322,8435	23
492896,4808	578322,9660	24
492895,0494	578321,3769	25
492895,9718	578389,4799	26
492900,5857	578391,5297	27
492911,8691	578386,5050	28
492934,5753	578396,7386	29
492988,0551	578420,8418	30
493004,6801	578417,5816	31
493011,4773	578417,6566	32
493011,7339	578408,1185	0

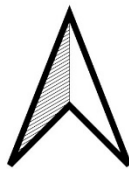
Użytek ekologiczny PL.ZIPOP.1393.UE.0405022.424



Objaśnienia

 obszar użytku ekologicznego

- Wydzielenia leśne: Bank Danych o Lasach, baza danych (28 VII 2025)
- Ortofotomapa: Główny Urząd Geodezji i Kartografii, usługa przeglądania (28 VII 2025)
- Mapa topograficzna: Główny Urząd Geodezji i Kartografii, usługa przeglądania (28 VII 2025)



0 25 50 m

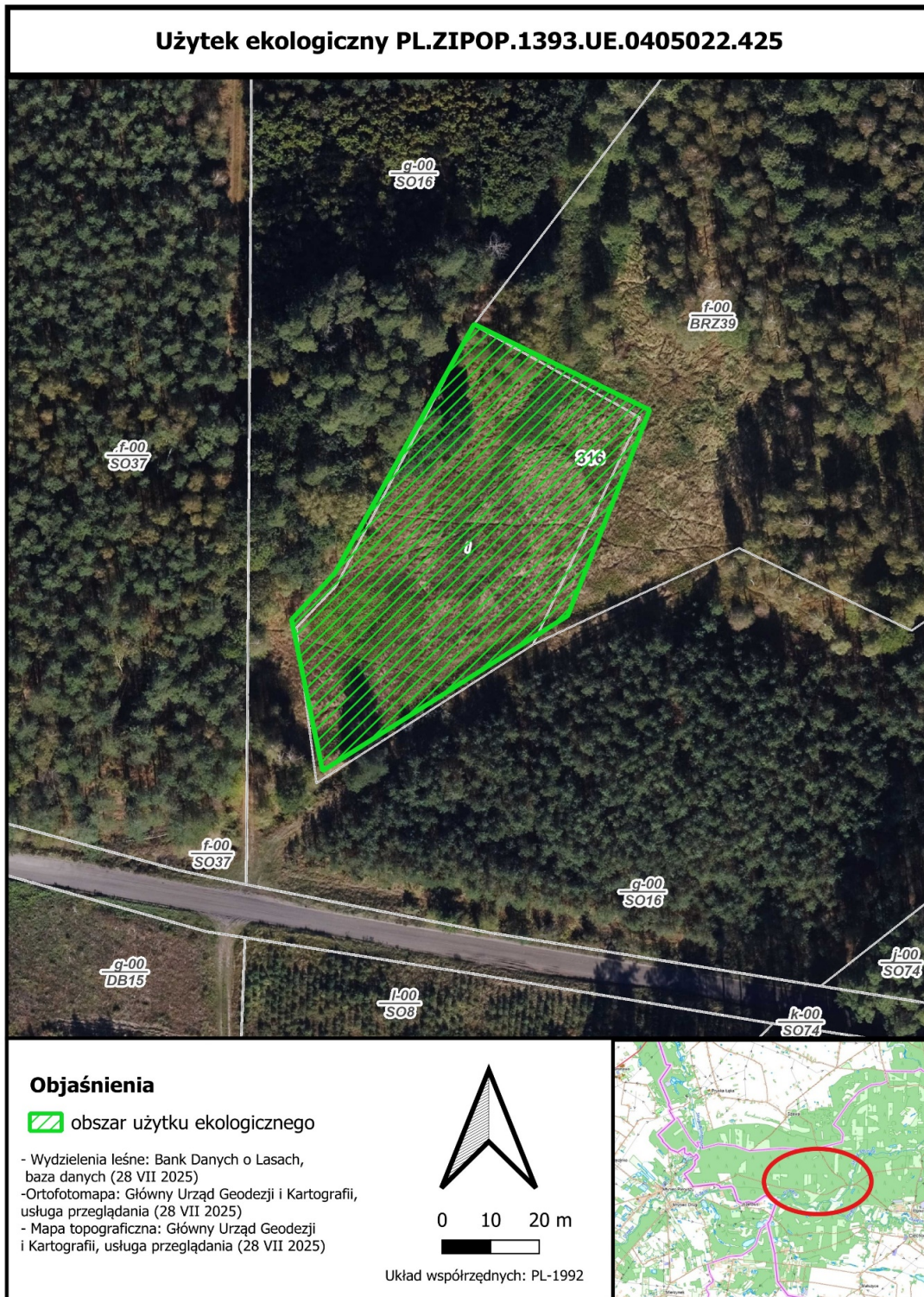


Układ współrzędnych: PL-1992



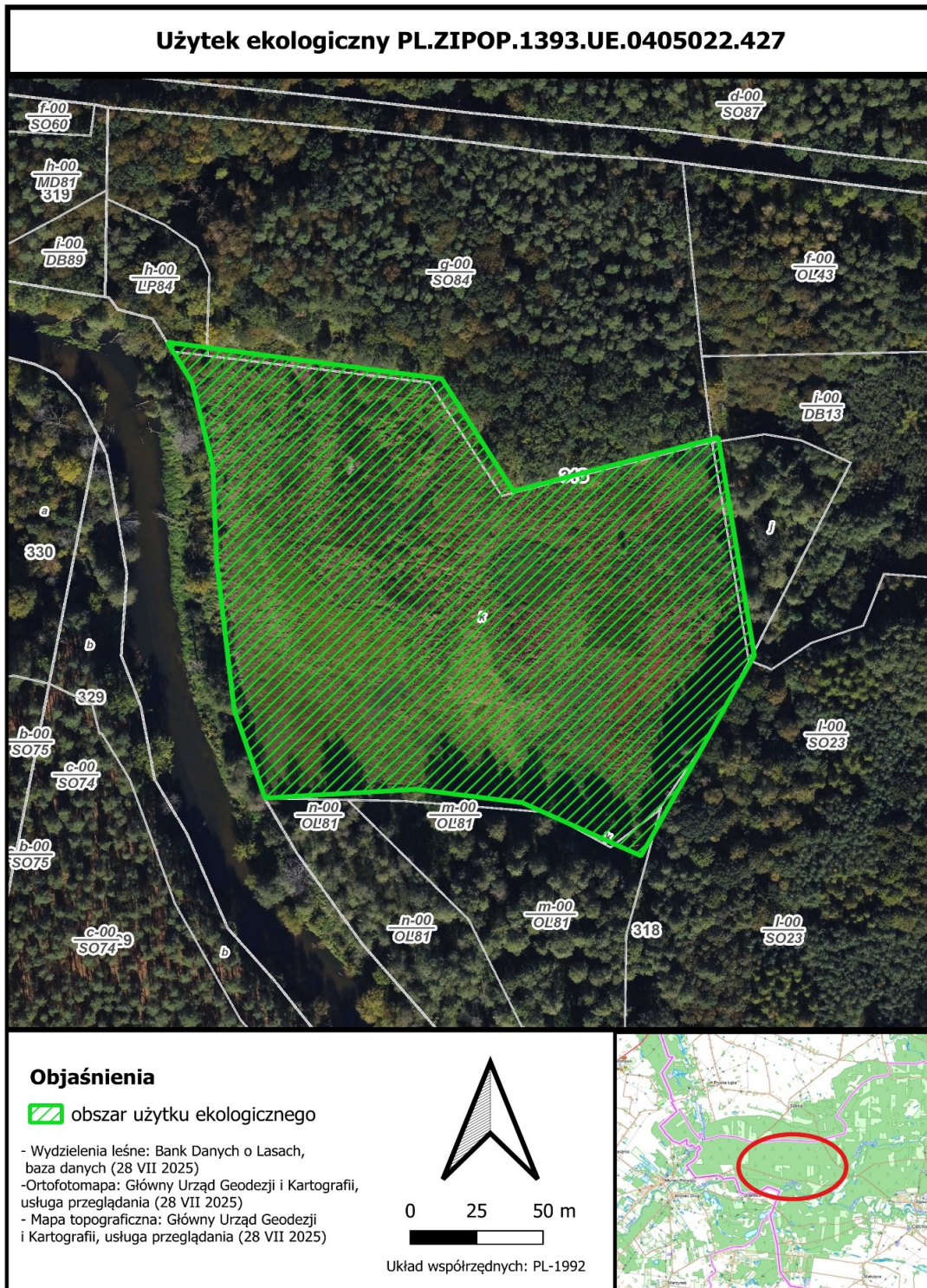
Punty załamania granicy: układ współrzędnych 92

x	Y	lp. punkty
492492,9000	577812,6200	0
492483,0796	577863,3489	1
492480,1590	577881,8092	2
492446,1935	577910,1173	3
492390,2705	577936,2831	4
492402,7833	577936,9880	5
492424,4154	577937,3058	6
492461,6806	577934,8970	7
492471,6634	577932,6389	8
492480,8884	577929,7917	9
492497,4759	577923,8435	10
492516,4619	577916,4527	11
492527,5088	577908,0832	12
492531,7432	577901,4079	13
492539,6035	577893,8725	14
492537,0600	577872,0300	15
492527,2700	577854,0200	16
492521,3200	577842,6000	17
492505,6300	577826,4400	18
492492,9000	577812,6200	0



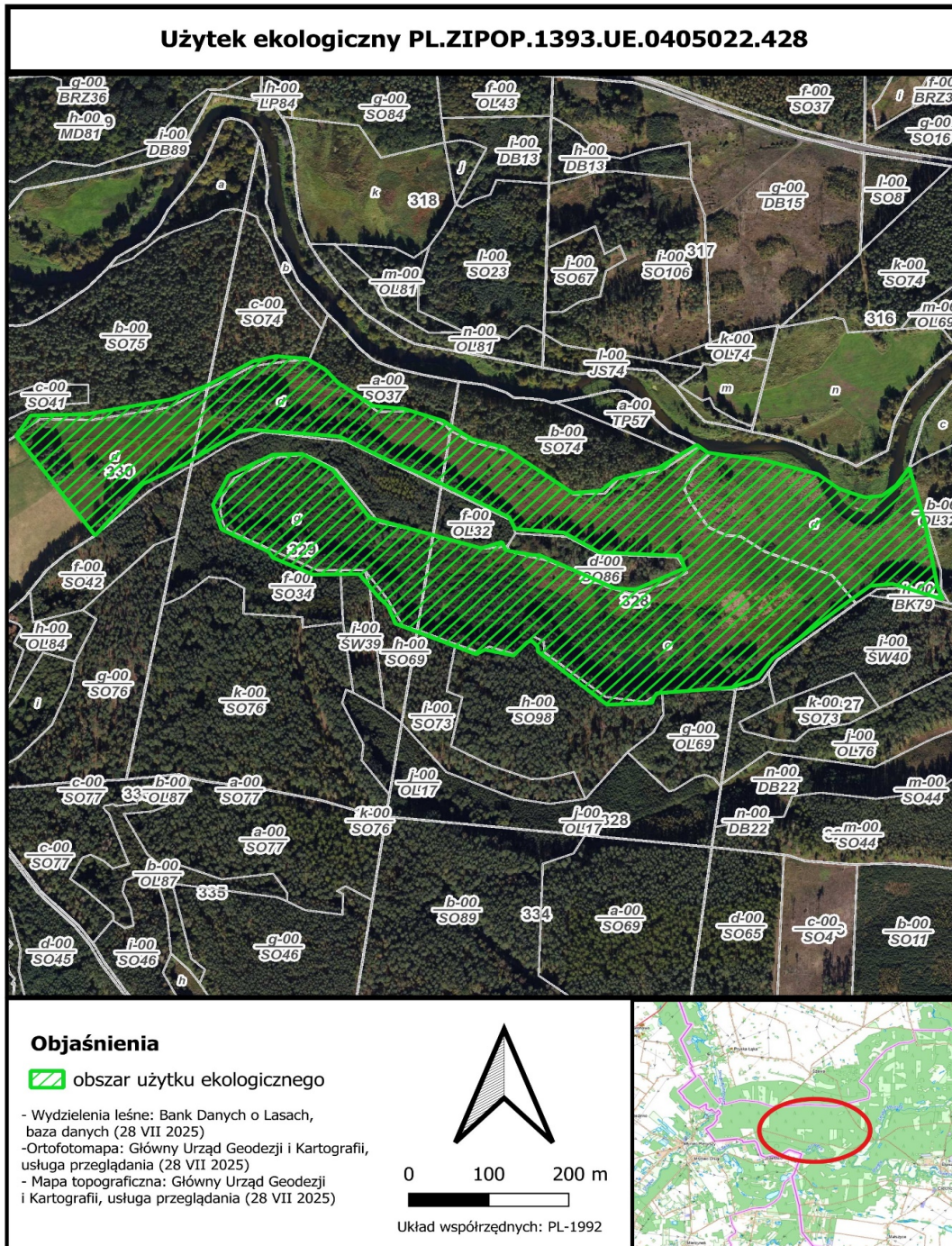
Punty załamania granicy: układ współrzędnych 92

x	Y	lp. punkty
492193,6335	578251,5390	0
492143,1764	578218,8920	1
492136,7841	578250,7031	2
492145,7158	578260,5029	3
492174,3805	578312,8629	4
492210,5179	578294,8087	5
492193,6335	578251,5390	0
492143,1764	578218,8920	1
492136,7841	578250,7031	2
492145,7158	578260,5029	3
492174,3805	578312,8629	4
492210,5179	578294,8087	5
492193,6335	578251,5390	0
492143,1764	578218,8920	1
492136,7841	578250,7031	2
492145,7158	578260,5029	3
492174,3805	578312,8629	4
492210,5179	578294,8087	5
492193,6335	578251,5390	0



Punty załamania granicy: układ współrzędnych 92

x	Y	lp. punkty
491411,5991	578235,4260	0
491500,3517	578223,2138	1
491527,4536	578179,3303	2
491604,7929	578200,3287	3
491618,4778	578115,2759	4
491575,6298	578037,0385	5
491530,7154	578057,8137	6
491490,7704	578062,9984	7
491464,2422	578061,4255	8
491433,5955	578059,6085	9
491421,9901	578093,8511	10
491415,3580	578151,4511	11
491413,8409	578189,5606	12
491406,0253	578221,7915	13
491396,7291	578237,4721	14
491411,5991	578235,4260	0



Punty załamania granicy: układ współrzędnych 92
część 1

x	Y	lp. punkty
492183,4594	577752,9944	0
492185,3971	577745,5425	1
492185,5224	577745,0607	2
492187,5286	577737,3457	3
492187,9751	577735,6286	4
492192,8428	577716,9093	5
492193,2369	577715,3934	6
492194,7397	577709,6142	7
492198,5119	577695,1076	8
492203,0088	577677,8142	9
492212,2351	577626,0512	10
492218,6545	577590,0357	11
492225,4052	577572,4514	12
492162,2884	577593,7504	13
492134,7058	577591,0070	14
492123,0919	577581,9121	15
492111,9580	577573,1931	16
492086,9600	577605,6500	17
492002,8400	577637,8600	18
491972,4700	577658,9300	19
491955,2700	577659,8800	20
491932,0600	577671,5800	21
491909,9400	577705,7000	22
491902,1000	577725,0300	23
491913,9200	577752,5100	24
491935,1596	577772,9951	25
491950,5576	577770,6057	26
491998,5215	577764,2397	27
492030,8655	577755,1034	28
492050,0371	577749,5489	29
492069,2485	577743,9839	30
492095,2179	577724,2226	31
492127,6315	577712,1869	32
492149,3291	577714,3328	33
492167,2523	577728,9043	34
492183,4594	577752,9944	0

część 2

x	Y	lp. punkty
491676,8041	577780,7115	0
491762,4625	577718,1812	1
491798,3396	577721,5785	2
491816,4443	577737,6966	3
491870,3049	577752,8261	4
491897,8344	577771,1126	5
491904,9061	577775,8100	6
491917,8754	577784,1642	7
491931,4498	577773,5707	8
491935,1596	577772,9951	9
491913,9200	577752,5100	10
491902,1000	577725,0300	11
491909,9400	577705,7000	12
491932,0600	577671,5800	13
491955,2700	577659,8800	14
491972,4700	577658,9300	15
492002,8400	577637,8600	16
492086,9600	577605,6500	17
492111,9580	577573,1931	18
492104,0481	577566,9986	19
492065,9274	577535,4528	20
492040,7062	577514,5817	21
492012,5228	577491,2593	22
491993,5954	577464,8885	23
491961,5674	577451,5532	24
491873,6592	577444,2689	25
491867,8323	577443,7861	26
491864,0439	577438,0222	27
491861,6699	577430,4697	28
491805,4990	577428,1251	29
491719,2036	577500,8784	30
491718,6824	577507,9317	31
491710,9489	577515,9651	32
491705,8210	577513,7580	33
491688,6556	577495,4779	34
491652,6882	577503,5155	35
491642,0056	577497,1682	36
491615,7452	577508,0710	37
491566,7081	577528,4302	38
491587,4308	577660,8239	39
491648,5903	577642,4738	40
491674,1667	577651,1319	41
491678,9140	577639,6721	42
491712,0359	577633,2734	43
491721,2570	577633,0148	44
491815,0126	577587,8017	45
491841,0215	577585,9097	46
491902,8261	577615,2602	47
491896,4267	577632,2399	48
491795,5705	577637,0051	49

491751,2631	577664,0383	50
491690,7646	577668,8501	51
491683,2527	577684,8859	52
491598,4322	577731,1103	53
491610,7825	577810,0143	54
491636,8088	577791,6037	55
491676,8041	577780,7115	0

część 3

x	Y	lp. punkty
491531,2674	577763,5729	3
491470,8007	577795,7388	4
491359,4046	577805,0986	5
491345,9284	577801,9585	6
491279,3098	577758,7871	7
491298,3715	577862,5453	8
491306,9472	577866,1962	9
491363,1014	577898,8638	10
491391,8314	577905,7588	11
491414,3725	577903,6955	12
491430,2206	577902,2449	13
491453,3505	577887,4204	14
491469,1595	577869,3699	15
491513,101	577837,5945	16
491551,9429	577833,5746	17
491600,8345	577817,0514	18
491610,7825	577810,0143	54
491598,4322	577731,1103	53
491579,3223	577741,5246	2

część 4

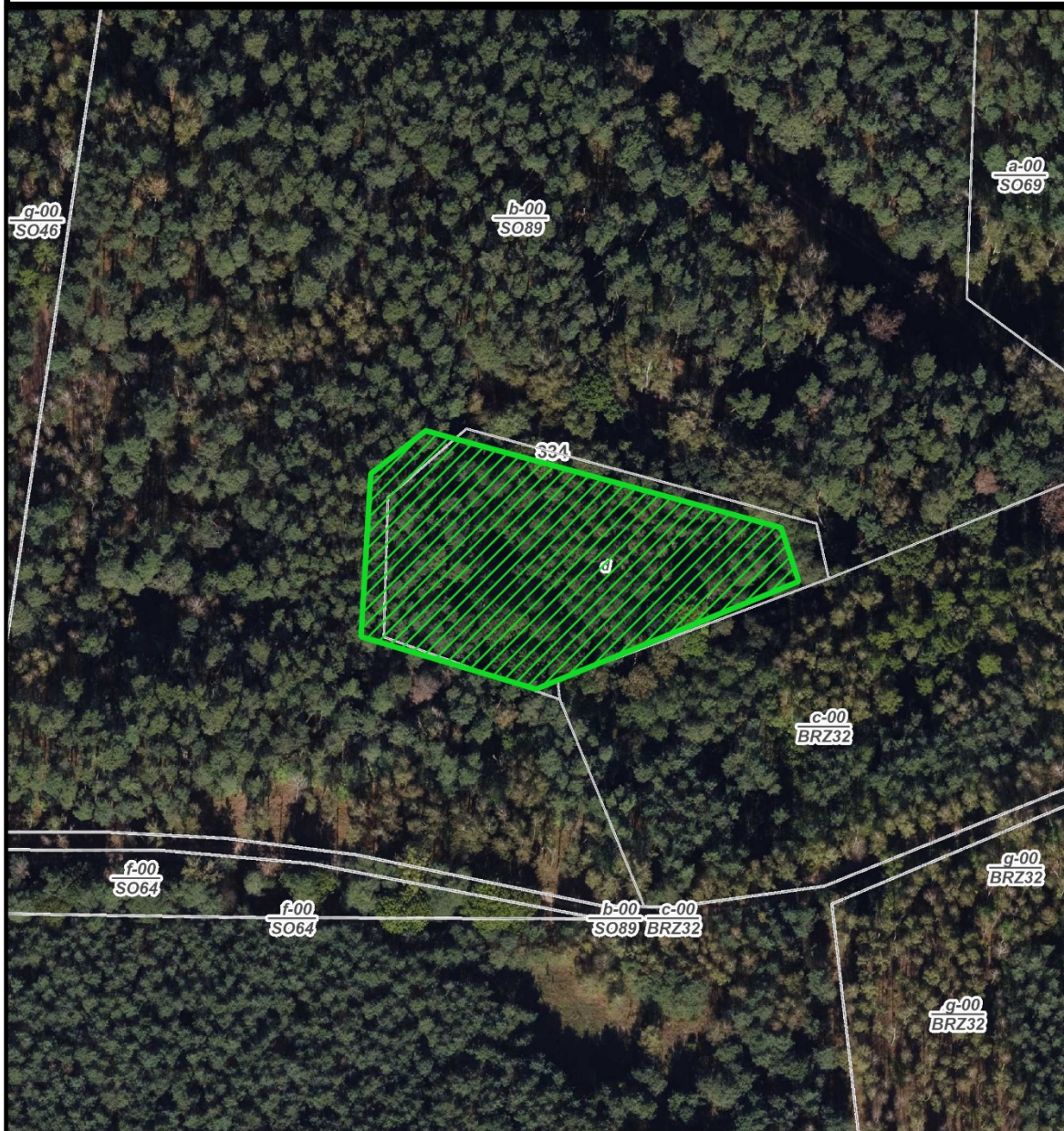
x	Y	lp. punkty
491587,4308	577660,8239	0
491566,7081	577528,4302	1
491541,0977	577539,0631	2
491531,6551	577563,5610	3
491520,3785	577574,8120	4
491511,0913	577586,9371	5
491495,5943	577607,1696	6
491437,6568	577606,4288	7
491387,6302	577629,7140	8
491382,7840	577637,6671	9
491323,5543	577668,2366	10
491312,9009	577701,9462	11
491332,4895	577742,0401	12
491387,3986	577770,7073	13

491424,3432	577771,8209	14
491462,8219	577749,6563	15
491508,6060	577684,4741	16
491587,4308	577660,8239	0

część 5

x	Y	lp. punkty
491279,3098	577758,7871	0
491279,3034	577758,7830	1
491225,0304	577730,5767	2
491165,5700	577659,9100	3
491087,7300	577767,6000	4
491076,5200	577783,1100	5
491066,7000	577796,6900	6
491085,2402	577824,4549	7
491154,1255	577826,2023	8
491261,1208	577846,6870	9
491298,3715	577862,5453	10
491279,3098	577758,7871	0

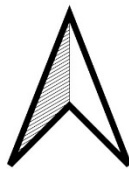
Użytek ekologiczny PL.ZIPOP.1393.UE.0405022.429



Objaśnienia

 obszar użytku ekologicznego

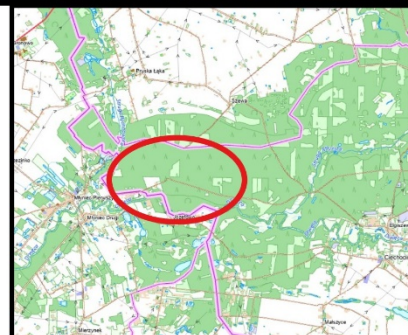
- Wydzielenia leśne: Bank Danych o Lasach, baza danych (28 VII 2025)
- Ortofotomapa: Główny Urząd Geodezji i Kartografii, usługa przeglądania (28 VII 2025)
- Mapa topograficzna: Główny Urząd Geodezji i Kartografii, usługa przeglądania (28 VII 2025)



0 25 50 m



Układ współrzędnych: PL-1992



Punty załamania granicy: układ współrzędnych 92

x	Y	lp. punkty
491678,9202	576987,5021	0
491619,3509	576963,0970	1
491614,3978	576961,0678	2
491571,4019	576973,9406	3
491573,7887	577013,9246	4
491587,2887	577024,5002	5
491674,5871	577000,7151	6
491678,9202	576987,5021	0

Użytek ekologiczny PL.ZIPOP.1393.UE.0405022.430



Objaśnienia

 obszar użytku ekologicznego

- Wydzielenia leśne: Bank Danych o Lasach, baza danych (28 VII 2025)
- Ortofotomapa: Główny Urząd Geodezji i Kartografii, usługa przeglądania (28 VII 2025)
- Mapa topograficzna: Główny Urząd Geodezji i Kartografii, usługa przeglądania (28 VII 2025)



0 25 50 m



Układ współrzędnych: PL-1992



Punty załamania granicy: układ współrzędnych 92

x	Y	lp. punkty
491297,3127	577041,4695	0
491306,0403	577026,8048	1
491367,6654	576978,0922	2
491372,4908	576969,3598	3
491375,9274	576949,9128	4
491355,8067	576941,8782	5
491279,0783	577000,4860	6
491246,0899	577063,7407	7
491257,3411	577090,7883	8
491279,2538	577071,8131	9
491297,3127	577041,4695	0

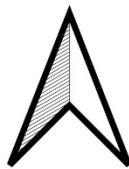
Użytek ekologiczny PL.ZIPOP.1393.UE.0405022.431



Objaśnienia

 obszar użytku ekologicznego

- Wydzielenia leśne: Bank Danych o Lasach, baza danych (28 VII 2025)
- Ortofotomapa: Główny Urząd Geodezji i Kartografii, usługa przeglądania (28 VII 2025)
- Mapa topograficzna: Główny Urząd Geodezji i Kartografii, usługa przeglądania (28 VII 2025)



0 10 20 m

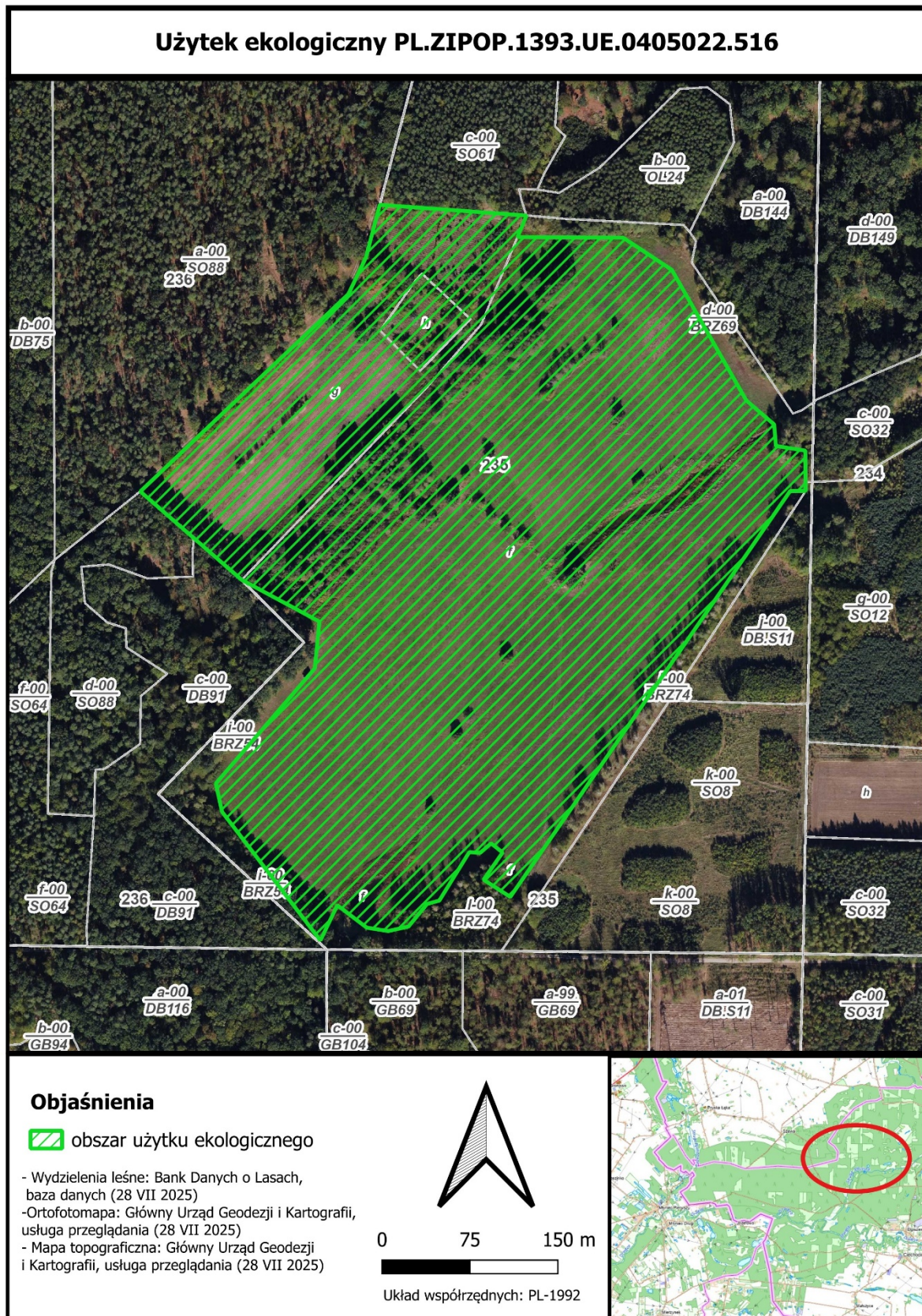


Układ współrzędnych: PL-1992



Punty załamania granicy: układ współrzędnych 92

x	Y	lp. punkty
490766,4100	577204,4400	0
490700,7324	577207,4251	1
490675,1352	577208,5885	2
490665,2501	577247,9442	3
490736,5373	577289,2223	4
490766,4100	577204,4400	0



Punty załamania granicy: układ współrzędnych 92

X	Y	lp. punktu	części
494922,90000	580865,36000	0	1
494891,92000	580790,79000	1	
494846,01000	580737,64000	2	
494687,78000	580573,18000	3	
494644,57420	580610,85150	4	
494640,47000	580614,43000	5	
494601,33000	580648,55000	6	
494778,74000	580816,84000	7	
494793,68000	580848,05000	8	
494797,65970	580863,16610	9	
494805,51820	580892,92050	10	
494930,54000	580883,77000	11	
494922,90000	580865,36000	0	
494805,73000	580785,59000	0	
494840,00000	580751,41000	1	
494882,85000	580795,45000	2	
494841,51000	580834,22000	3	
494835,73000	580827,98000	4	
494805,73000	580785,59000	0	3
495168,54000	580649,00000	0	
495155,33000	580648,97000	1	
495125,92590	580606,33360	2	
495111,18480	580584,95870	3	
494916,74000	580303,01000	4	
494893,94000	580317,66000	5	
494910,19000	580340,82000	6	
494900,41000	580348,69000	7	
494890,97000	580340,55000	8	
494881,79000	580341,21000	9	
494856,22000	580299,90000	10	
494845,73000	580296,99000	11	
494829,99000	580277,81000	12	
494812,68000	580273,90000	13	
494794,35000	580276,81000	14	
494769,26000	580295,91000	15	
494754,82000	580265,90000	16	
494671,02000	580375,50000	17	
494665,69000	580399,67000	18	
494750,08000	580497,77000	19	
494753,99000	580537,68000	20	
495012,94000	580864,86000	25	

495054,44000	580837,45000	26
495117,94000	580726,17000	27
495141,70000	580705,65000	28
495143,19000	580687,33000	29
495168,30000	580683,42000	30
495168,54000	580649,00000	0