



# DZIENNIK URZĘDOWY

## WOJEWÓDZTWA KUJAWSKO-POMORSKIEGO

---

Bydgoszcz, dnia 3 kwietnia 2026 r.

Poz. 1894

### UCHWAŁA NR XXVIII/212/26 RADY MIEJSKIEJ CIECHOCINKA

z dnia 24 marca 2026 r.

#### w sprawie nadania nazw ulicom w miejscowości Ciechocinek

Na podstawie art. 18 ust. 2 pkt 13 ustawy z dnia 8 marca 1990r. o samorządzie gminnym (Dz. U. z 2025 r. poz. 1153, 1436) uchwała się, co następuje:

**§ 1.** Nadaje się nazwy ulicom w miejscowości Ciechocinek, gmina Ciechocinek:

- 1) Bajeczna- drodze oznaczonej w rejestrze gruntów jako działki ewidencyjne nr 2055/1, 2055/2 oraz część działki 2706/17;
- 2) Rekreacyjna- drodze oznaczonej w rejestrze gruntów jako działki ewidencyjne nr 2057 (część), 2706/45, 2036/14, 2036/12, 19/28, 19/30, 2706/47, 2706/49, 2706/51, 2706/53, 2706/55, 2706/57, 2706/59, 2706/24, 2706/21, 2706/17, 19/36, 19/34, 19/32, 2741/17, 2706/13 (część), 19/23 (część);
- 3) Księcia Józefa Poniatowskiego- drodze oznaczonej w rejestrze gruntów jako działka ewidencyjna nr 682;
- 4) Juliana Kuroczyckiego - drodze oznaczonej w rejestrze gruntów jako części działek ewidencyjnych nr 25/10, 28/10;
- 5) Tytusa Czakiego - drodze oznaczonej w rejestrze gruntów jako działka ewidencyjna nr 28/20 oraz części działek ewidencyjnych nr 28/10, 25/10;
- 6) Olędrów - drodze oznaczonej w rejestrze gruntów jako działka ewidencyjna nr 1675/2;
- 7) Słona - drodze oznaczonej w rejestrze gruntów jako działki ewidencyjne nr 1806/2, 1812/10, 1831/5, 1831/7, 1831/8, 1901;
- 8) Anny Jachniny - drodze oznaczonej w rejestrze gruntów jako działki ewidencyjne nr 1331, 2112/2, 1329/5;
- 9) Marii Dąbrowskiej - drodze oznaczonej w rejestrze gruntów jako działki ewidencyjne nr 2117, 2123/1, 2126/4, 2127/4, 2132/4, 2135/10 (część), 2135/8, 2136/5, 2139/5, 2140/3 (część);
- 10) Wiesławy Wolfowej - drodze oznaczonej w rejestrze gruntów jako części działek ewidencyjnych nr 2140/3, 2141/1;
- 11) Emilii Plater - drodze oznaczonej w rejestrze gruntów jako działki ewidencyjne nr 645, 644/9;
- 12) Rotmistrza Witolda Pileckiego - drodze oznaczonej w rejestrze gruntów jako działki ewidencyjne nr 903 (część), 904/7 (część), 904/5, 905/20, 905/18, 905/13, 897/8, 898/11, 898/17, 898/15, 898/13, 899/4, 899/9, 899/7, 900/1;
- 13) Generał Elżbiety Zawackiej - drodze oznaczonej w rejestrze gruntów jako część działki ewidencyjnej nr 895/4;

- 14) Generała Stanisława Maczka - drodze oznaczonej w rejestrze gruntów jako działki ewidencyjne nr 892/8, 893/3, 894/1, 895/4 (część), 896/7, 896/13, 897/14, 897/17, 898/12, 874/2, część 875/2, 876/2 (część), 901/4, 902/13, 902/6 (część);
- 15) Marii Skłodowskiej-Curie - drodze oznaczonej w rejestrze gruntów jako działki ewidencyjne nr 638/12 (część), 640/3, 641;
- 16) Marii Kuncewiczowej - drodze oznaczonej w rejestrze gruntów jako część działki ewidencyjnej nr 638/12;
- 17) Jana Pawła II - drodze oznaczonej w rejestrze gruntów jako działki ewidencyjne nr 1587/2, 361/12 (część), 361/8 (część), 396/65, 396/66, 396/12 (część).

§ 2. Integralną część uchwały stanowią mapy obrazujące lokalizację ulic.

§ 3. Wykonanie uchwały powierza się Burmistrzowi Miasta Ciechocinek

§ 4. Uchwała wchodzi w życie po upływie 14 dni od jej ogłoszenia w Dzienniku Urzędowym Województwa Kujawsko-Pomorskiego.

Przewodniczący Rady  
Miejskiej

**Marcin Strych**

*Załącznik do Uchwały Nr XXVIII/212/26*

*Rady Miasta Ciechocinek*

*z dnia 24 marca 2026 r.*

1) Bajeczna- działki ewidencyjne nr 2055/1, 2055/2 oraz części działki 2706/17.



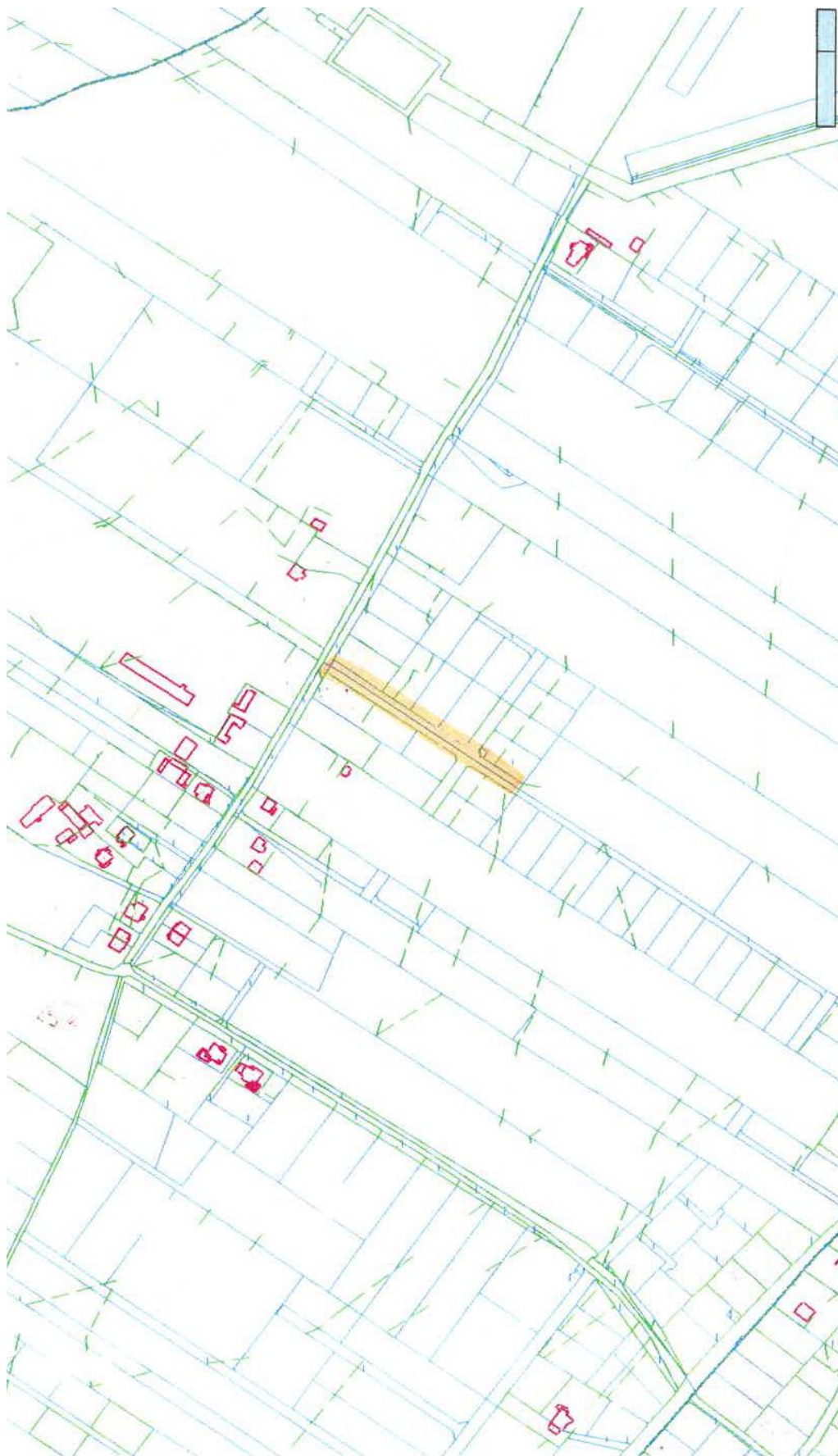
- 2) Rekreacyjna - działki ewidencyjne nr 2057 (część), 2706/45, 2036/14, 2036/12, 19/28, 19/30, 2706/47, 2706/49, 2706/51, 2706/53, 2706/55, 2706/57, 2706/59, 2706/24, 2706/21, 2706/17, 19/36, 19/34, 19/32, 2741/17, 2706/13 (część), 19/23 (część).



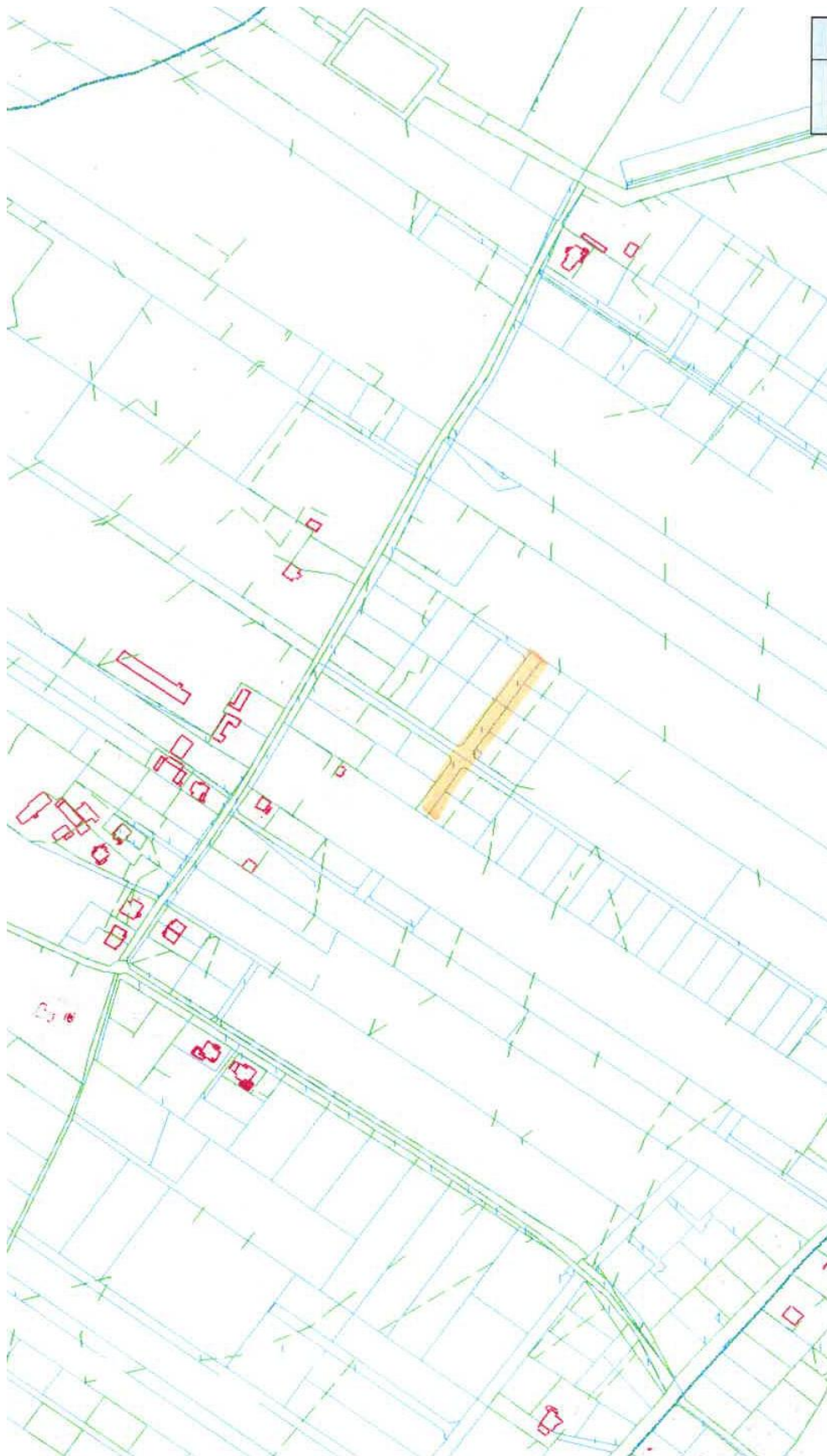
3) Księcia Józefa Poniatowskiego- działka ewidencyjna nr 682.



4) Juliana Kuroczyckiego - części działek ewidencyjnych nr 25/10, 28/10.



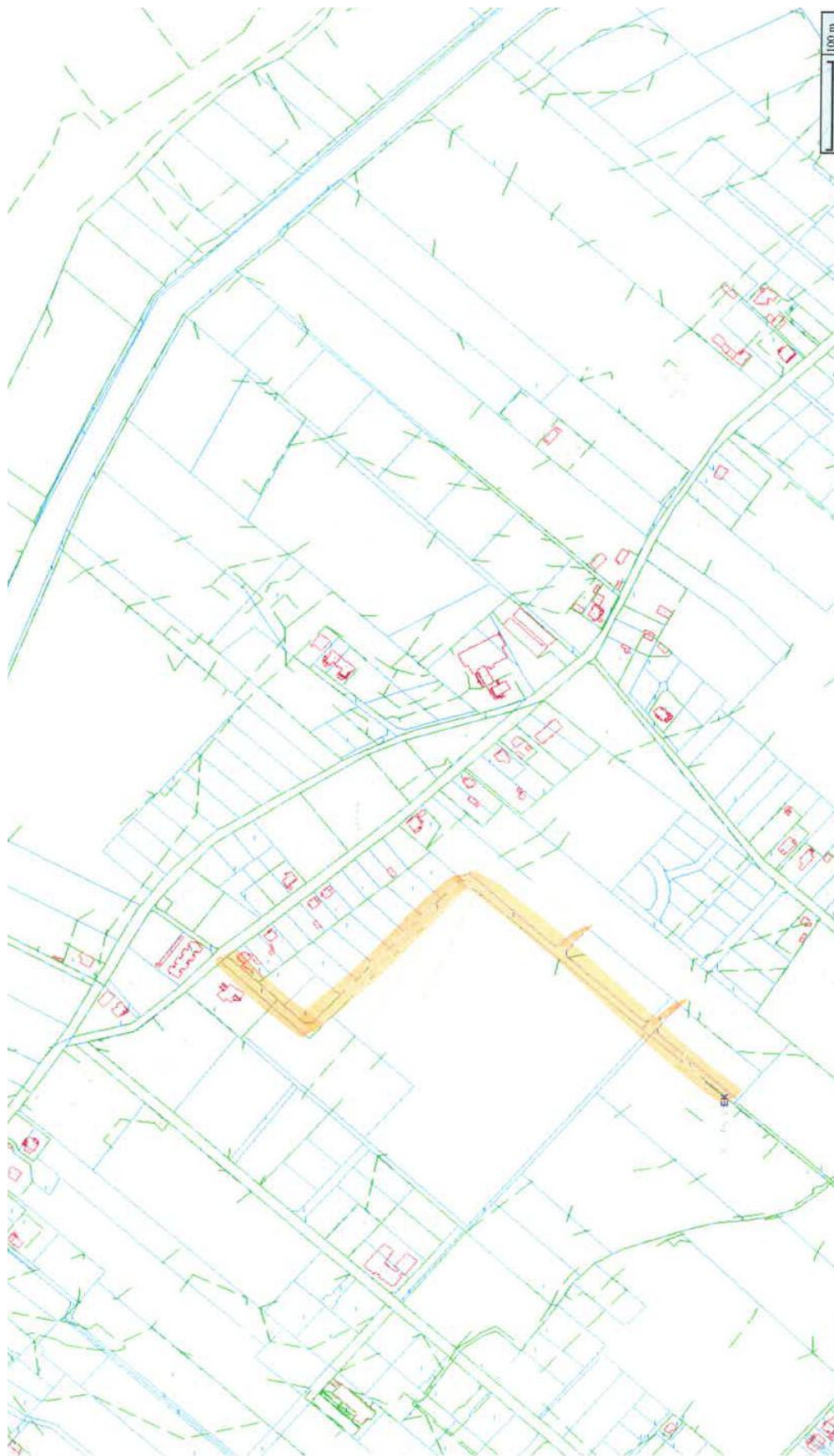
- 5) Tytusa Czakiego - działka ewidencyjna nr 28/20 oraz części działek ewidencyjnych nr 28/10, 25/10.



6) Olędrow - działka ewidencyjna nr 1675/2.



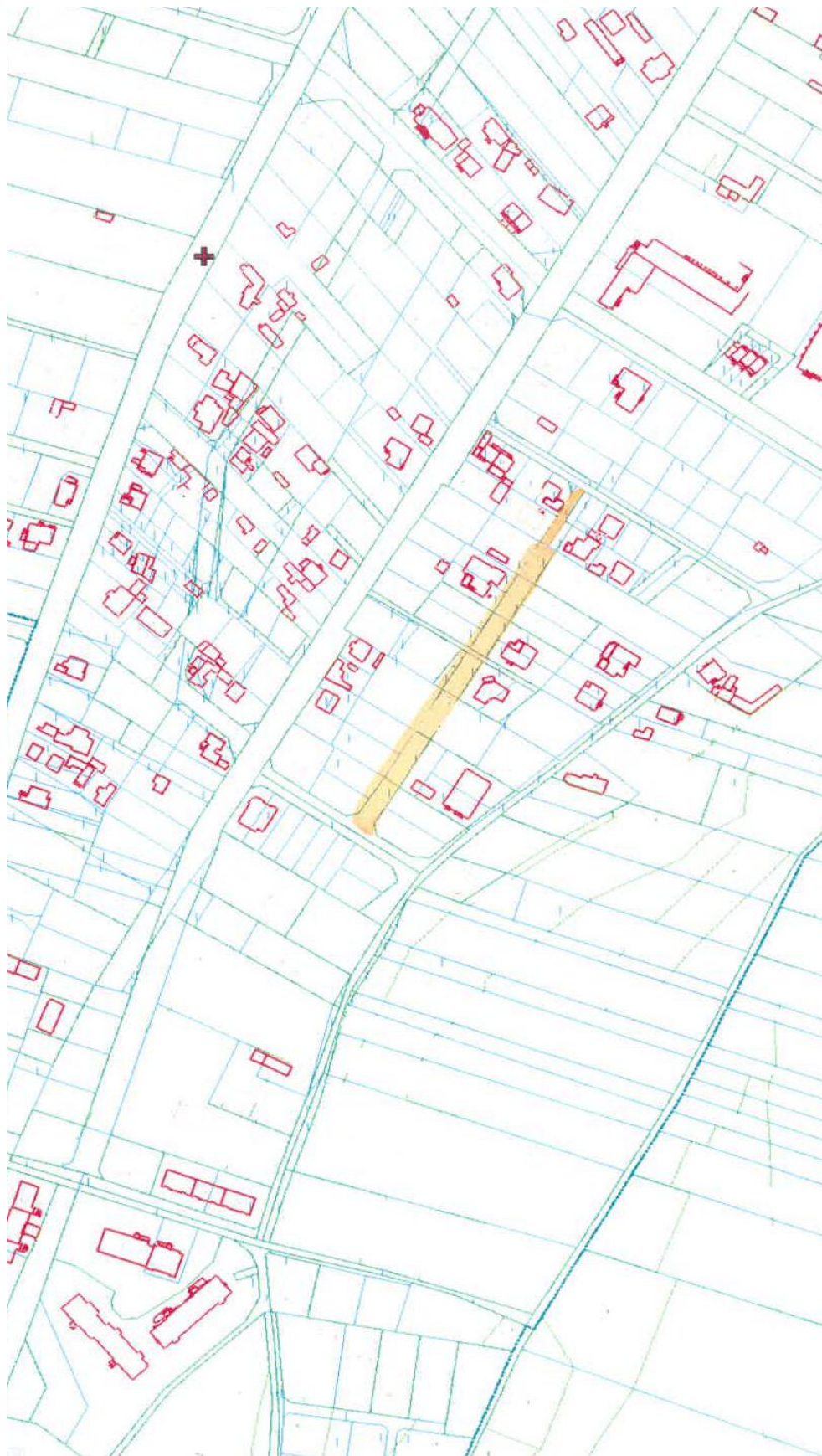
7) Słona- działki ewidencyjne nr 1806/2, 1812/10, 1831/5, 1831/7, 1831/8, 1901.



8) Anny Jachniny- działki ewidencyjne nr 1331, 2112/2, 1329/5.



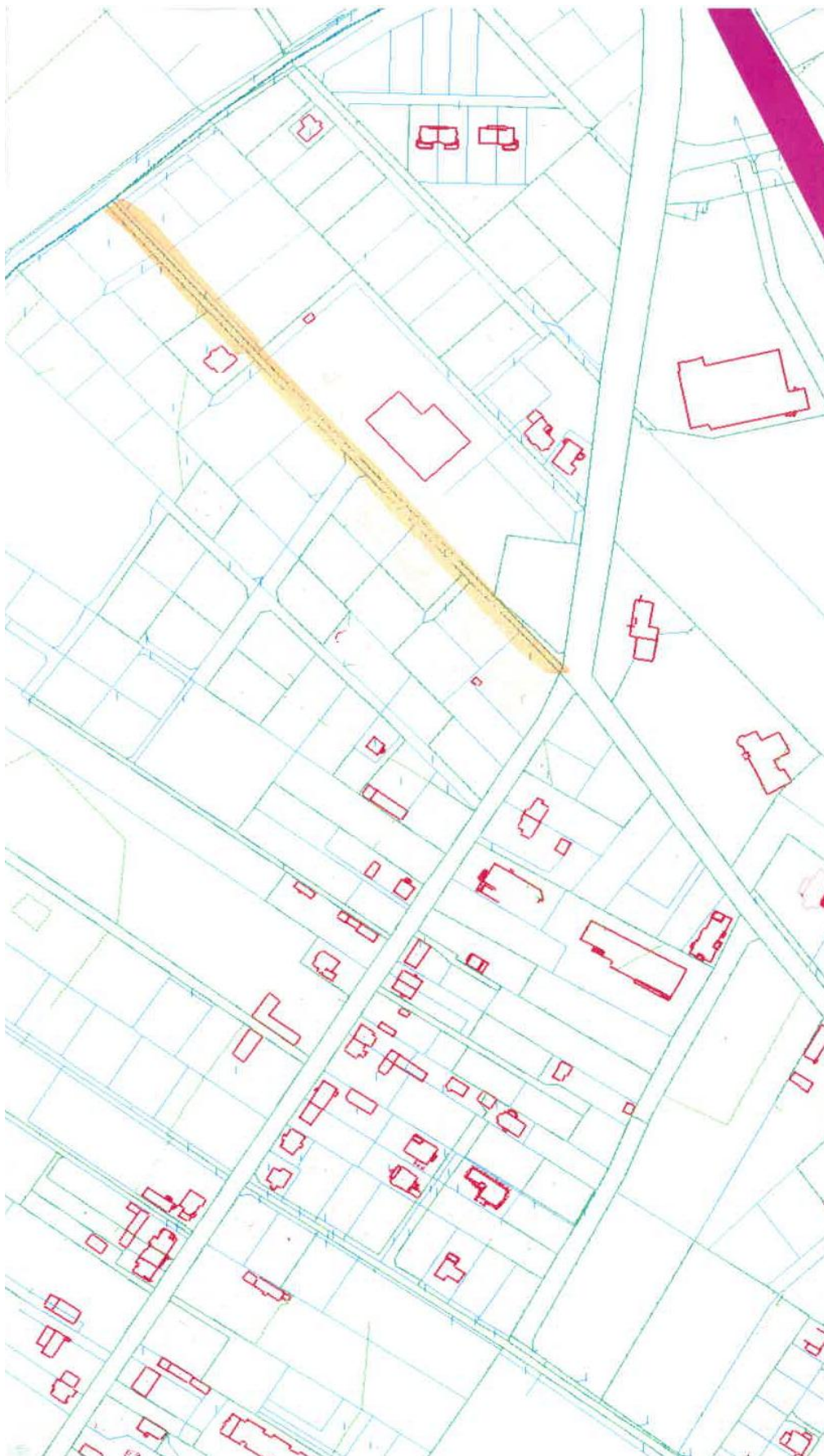
- 9) Marii Dąbrowskiej- działki ewidencyjne nr 2117, 2123/1, 2126/4, 2127/4, 2132/4, 2135/10 (część), 2135/8, 2136/5, 2139/5, 2140/3 (część).



10) Wiesławy Wolfowej- część działek ewidencyjnych nr 2140/3, 2141/1.



11) Emilii Plater- działki ewidencyjne nr 645, 644/9.



- 12) Rotmistrza Witolda Pileckiego- działki ewidencyjne nr 903 (część), część działki 904/7, 904/5, 905/20, 905/18, 905/13, 897/8, 898/11, 898/17, 898/15, 898/13, 899/4, 899/9, 899/7, 900/1.



13) Generał Elżbiety Zawackiej- część działki ewidencyjnej nr 895/4.



- 14) Generała Stanisława Maczka- działki ewidencyjne nr 892/8, 893/3, 894/1, 895/4 (część), 896/7, 896/13, 897/14, 897/17, 898/12, 874/2, część 875/2, 876/2 (część), 901/4, 902/13, 902/6 (część).



15) Marii Skłodowskiej-Curie- działki ewidencyjne nr 638/12 (część), 640/3, 641.



16) Marii Kuncewiczowej- część działki ewidencyjnej nr 638/12.



17) Jana Pawła II- drodze oznaczonej w rejestrze gruntów jako działki ewidencyjne nr 1587/2, 361/12 (część), 361/8 (część), 396/65, 396/66, 396/12 (część).

