



DZIENNIK URZĘDOWY

WOJEWÓDZTWA PODLASKIEGO

Białystok, dnia 17 stycznia 2017 r.

Poz. 293

ZARZĄDZENIE REGIONALNEGO DYREKTORA OCHRONY ŚRODOWISKA W BIAŁYMSTOKU

z dnia 16 stycznia 2017 r.

zmieniające zarządzenie w sprawie rezerwatu przyrody „Wielki Dział”

Na podstawie art. 13 ust. 3 ustawy z dnia 16 kwietnia 2004 r. o ochronie przyrody (Dz. U. z 2016 r. poz. 2134 i 2249) zarządza się, co następuje:

§ 1. W zarządzeniu Regionalnego Dyrektora Ochrony Środowiska w Białymstoku z dnia 17 maja 2016 r. w sprawie rezerwatu przyrody „Wielki Dział” (Dz. Urz. Woj. Podl. poz. 2260 i 4932), załącznik nr 2 otrzymuje brzmienie ustalone w załączniku do niniejszego zarządzenia.

§ 2. Zarządzenie wchodzi w życie po upływie 14 dni od dnia ogłoszenia.

Regionalny Dyrektor Ochrony Środowiska w Białymstoku
Beata Bezubik




Rezerwat przyrody Wielki Dział Położenie arkuszy

Załącznik
do zarządzenia
Regionalnego Dyrektora Ochrony
Środowiska
w Białymstoku
z dnia 16 stycznia 2017 roku

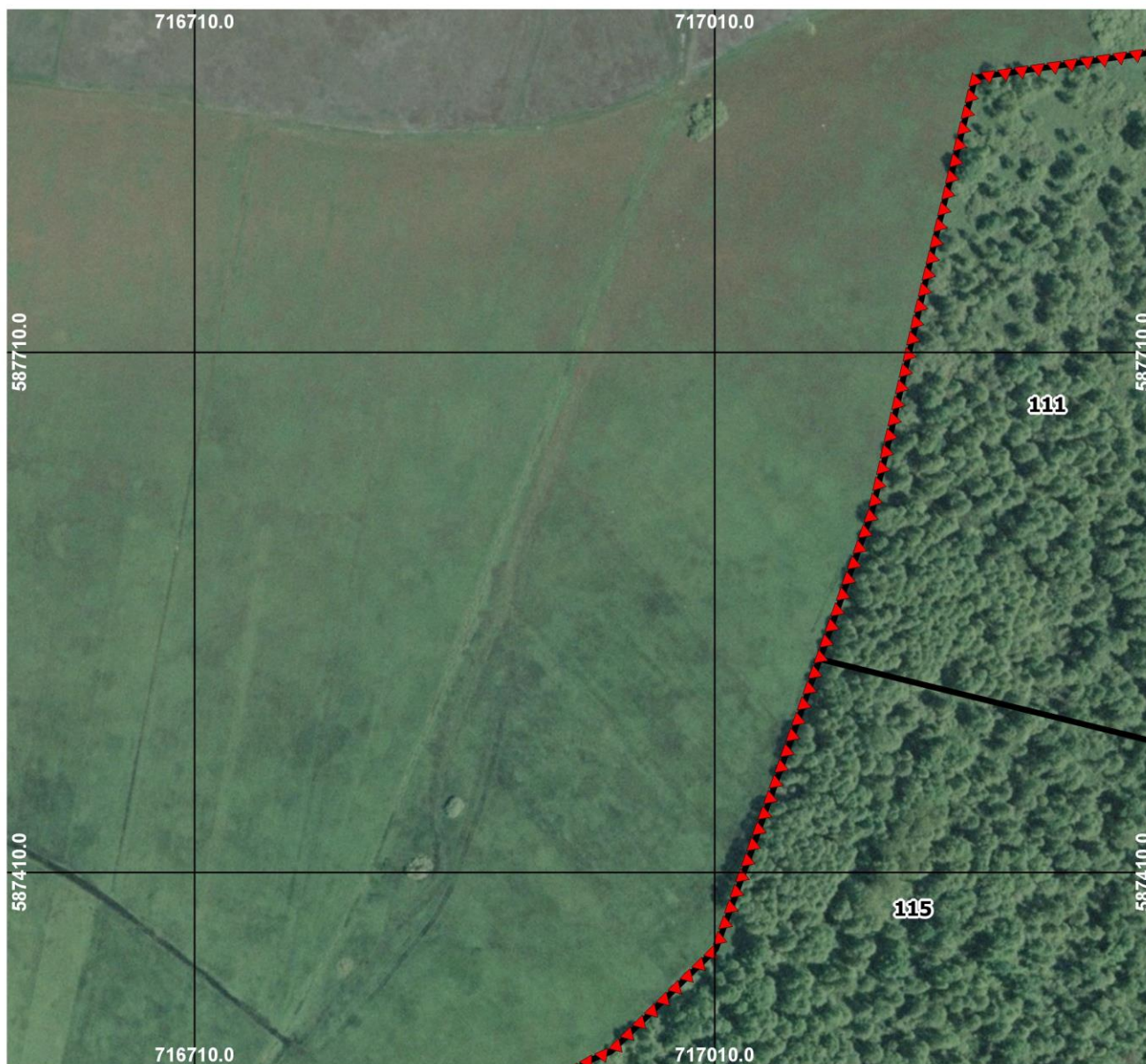
0 250 500 750 m



Legenda

 granica rezerwatu

Leśna mapa numeryczna: stan aktualny na
czerwiec 2016 roku
Podkład: ortofotomapa stan aktualny na 2011 rok
(źródło: Główny Urząd Geodezji i Kartografii)





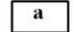
Rezerwat przyrody Wielki Dział Arkusz 1/10

Załącznik
do zarządzenia
Regionalnego Dyrektora Ochrony
Środowiska
w Białymstoku
z dnia 16 stycznia 2017 roku

0 50 100 150 m

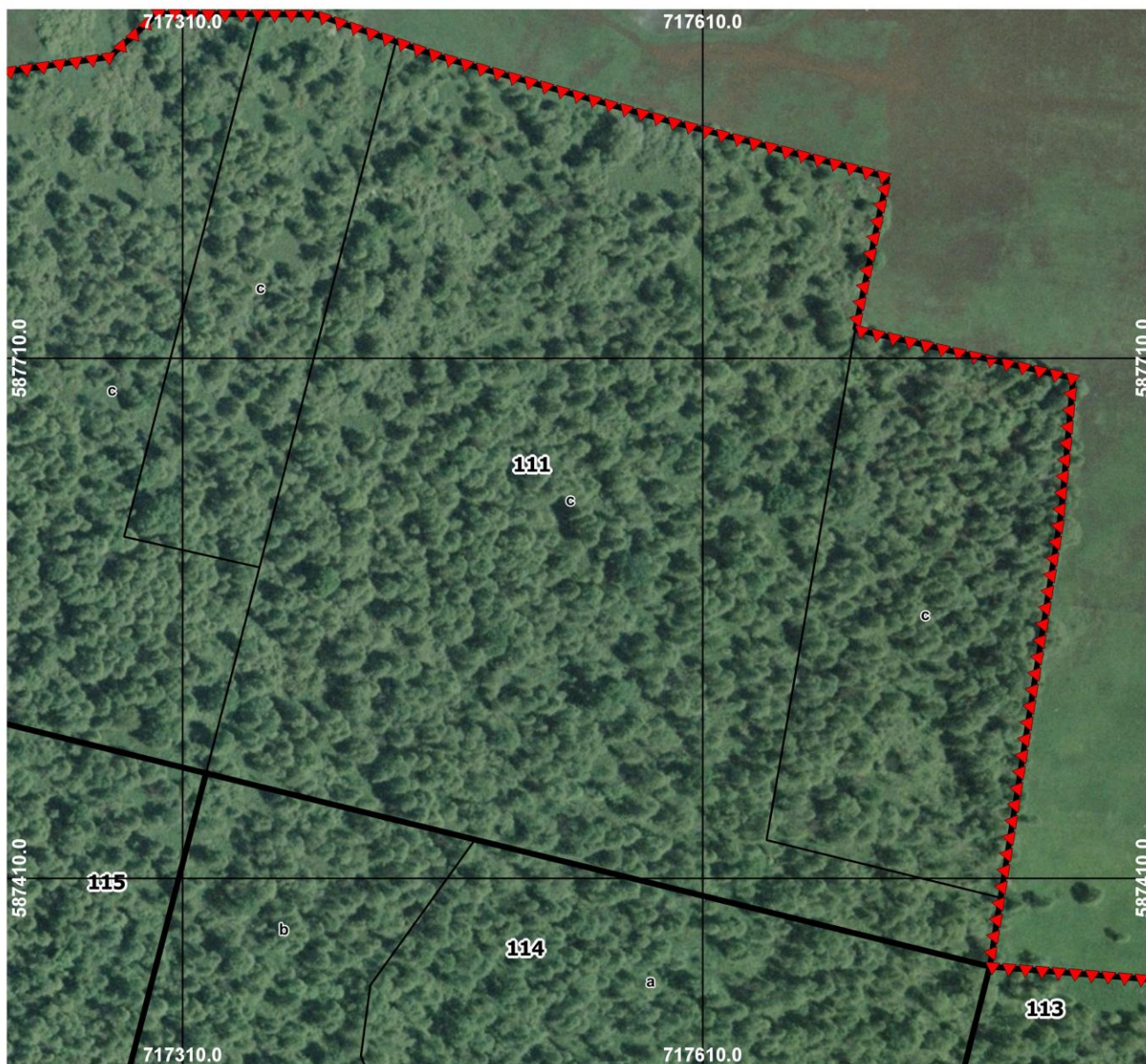


Legenda

-  granica rezerwatu
-  granica oddziału leśnego
-  granica wydzielenia leśnego

Leśna mapa numeryczna: stan aktualny na
czerwiec 2016 roku

Podkład: ortofotomapa stan aktualny na 2011 rok
(źródło: Główny Urząd Geodezji i Kartografii)



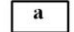


Rezerwat przyrody Wielki Dział Arkusz 2/10

Załącznik
do zarządzenia
Regionalnego Dyrektora Ochrony
Środowiska
w Białymstoku
z dnia 16 stycznia 2017 roku

0 50 100 150 m

Legenda

-  granica rezerwatu
-  granica oddziału leśnego
-  granica wydzielenia leśnego

Leśna mapa numeryczna: stan aktualny na
czerwiec 2016 roku

Podkład: ortofotomapa stan aktualny na 2011 rok
(źródło: Główny Urząd Geodezji i Kartografii)





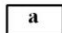
Rezerwat przyrody Wielki Dział Arkusz 3/10

Załącznik
do zarządzenia
Regionalnego Dyrektora Ochrony
Środowiska
w Białymstoku
z dnia 16 stycznia 2017 roku

0 50 100 150 m



Legenda

-  granica rezerwatu
-  granica oddziału leśnego
-  granica wydzielenia leśnego

Leśna mapa numeryczna: stan aktualny na
czerwiec 2016 roku

Podkład: ortofotomapa stan aktualny na 2011 rok
(źródło: Główny Urząd Geodezji i Kartografii)





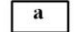
Rezerwat przyrody Wielki Dział Arkusz 4/10

Załącznik
do zarządzenia
Regionalnego Dyrektora Ochrony
Środowiska
w Białymstoku
z dnia 16 stycznia 2017 roku

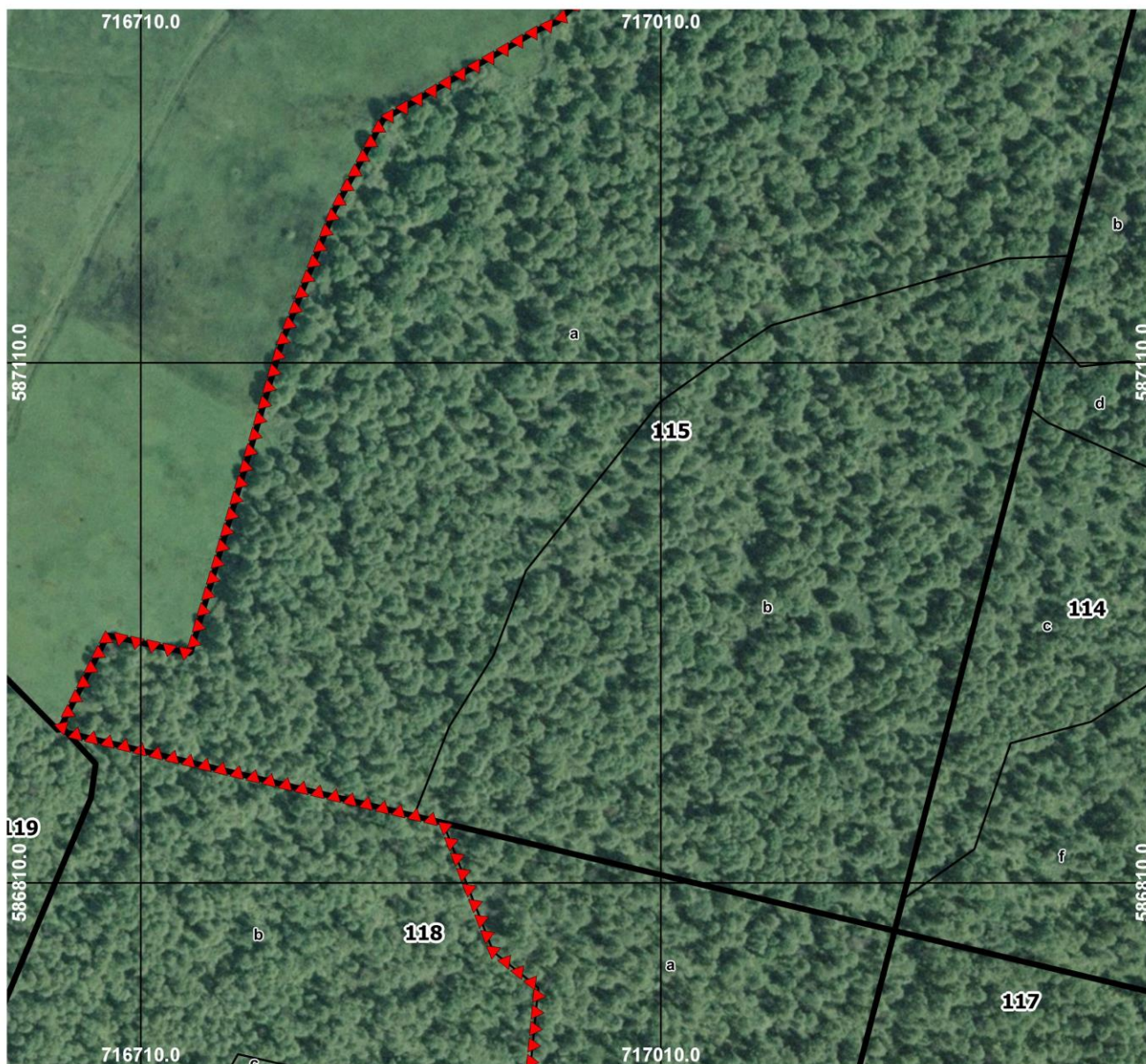
0 50 100 150 m

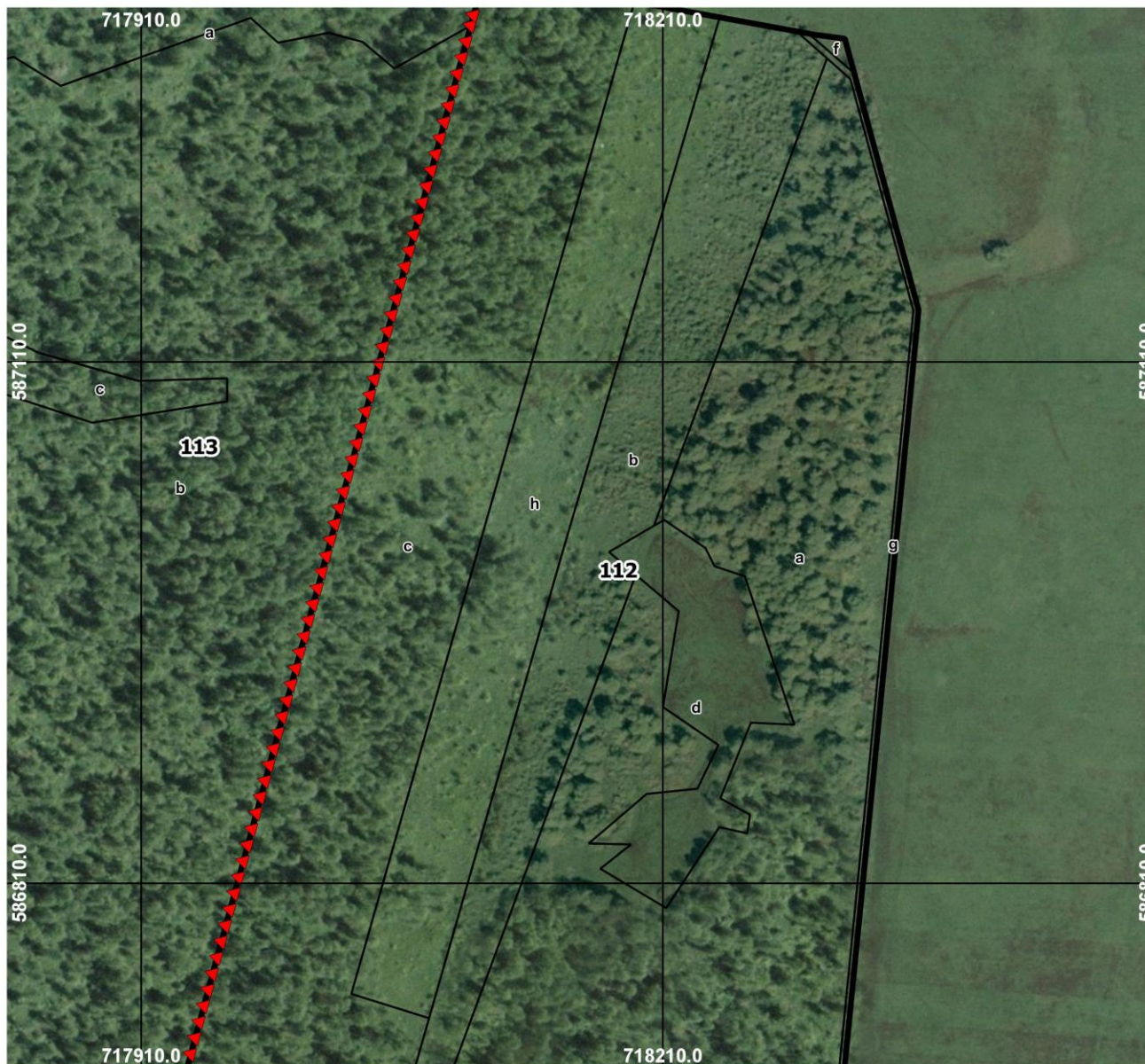


Legenda

-  granica rezerwatu
-  granica oddziału leśnego
-  granica wydzielenia leśnego

Leśna mapa numeryczna: stan aktualny na
czerwiec 2016 roku
Podkład: ortofotomapa stan aktualny na 2011 rok
(źródło: Główny Urząd Geodezji i Kartografii)







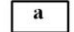
Rezerwat przyrody Wielki Dział Arkusz 5/10

Załącznik
do zarządzenia
Regionalnego Dyrektora Ochrony
Środowiska
w Białymstoku
z dnia 16 stycznia 2017 roku

0 50 100 150 m

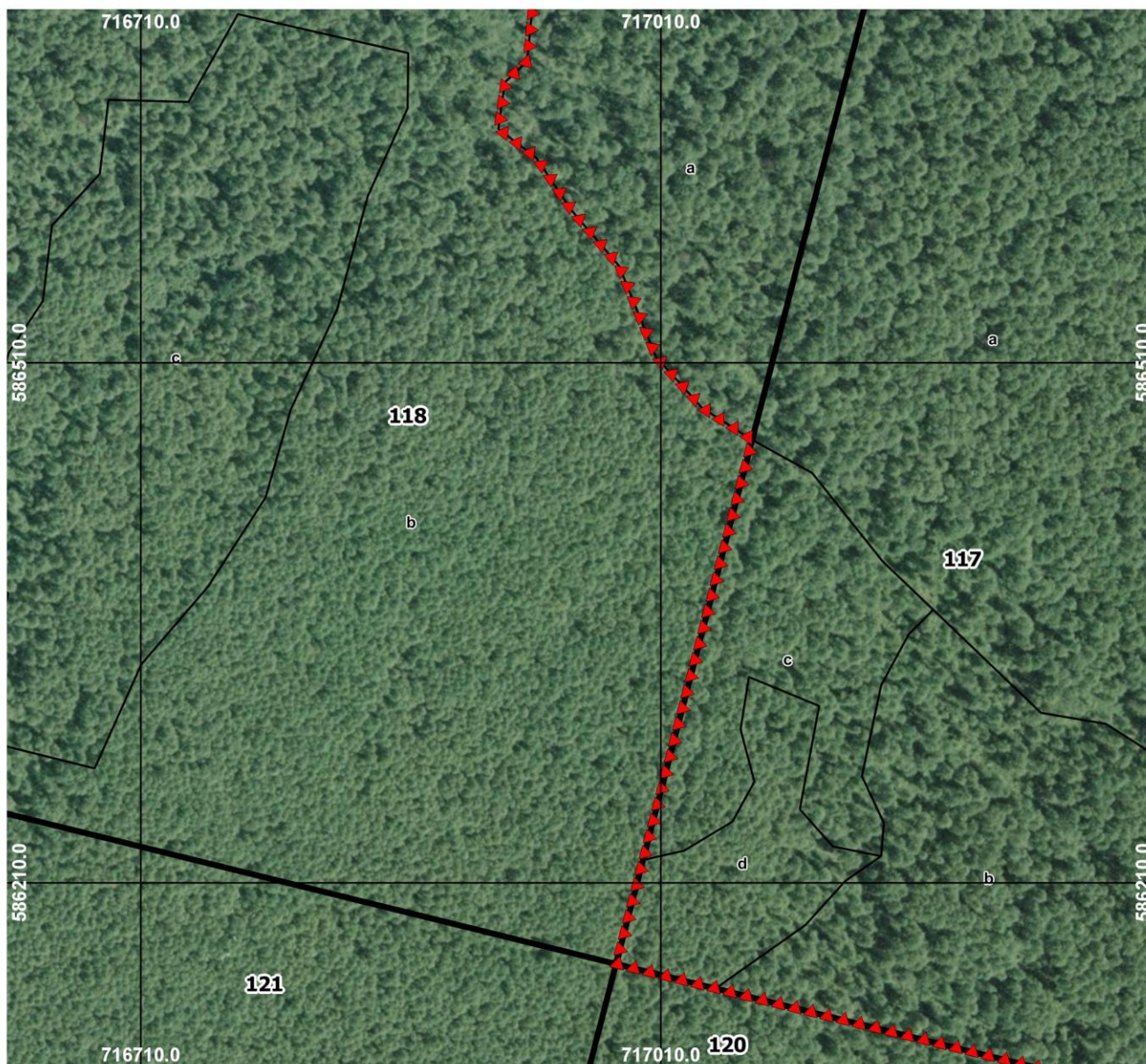


Legenda

-  granica rezerwatu
-  granica oddziału leśnego
-  granica wydzielenia leśnego

Leśna mapa numeryczna: stan aktualny na
czerwiec 2016 roku

Podkład: ortofotomapa stan aktualny na 2011 rok
(źródło: Główny Urząd Geodezji i Kartografii)



Rezerwat przyrody Wielki Dział Arkusz 6/10

Załącznik
do zarządzenia
Regionalnego Dyrektora Ochrony
Środowiska
w Białymstoku
z dnia 16 stycznia 2017 roku

0 50 100 150 m



Legenda

- granica rezerwatu
- granica oddziału leśnego
- granica wydzielenia leśnego

Leśna mapa numeryczna: stan aktualny na
czerwiec 2016 roku

Podkład: ortofotomapa stan aktualny na 2011 rok
(źródło: Główny Urząd Geodezji i Kartografii)





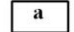
Rezerwat przyrody Wielki Dział Arkusz 7/10

Załącznik
do zarządzenia
Regionalnego Dyrektora Ochrony
Środowiska
w Białymstoku
z dnia 16 stycznia 2017 roku

0 50 100 150 m



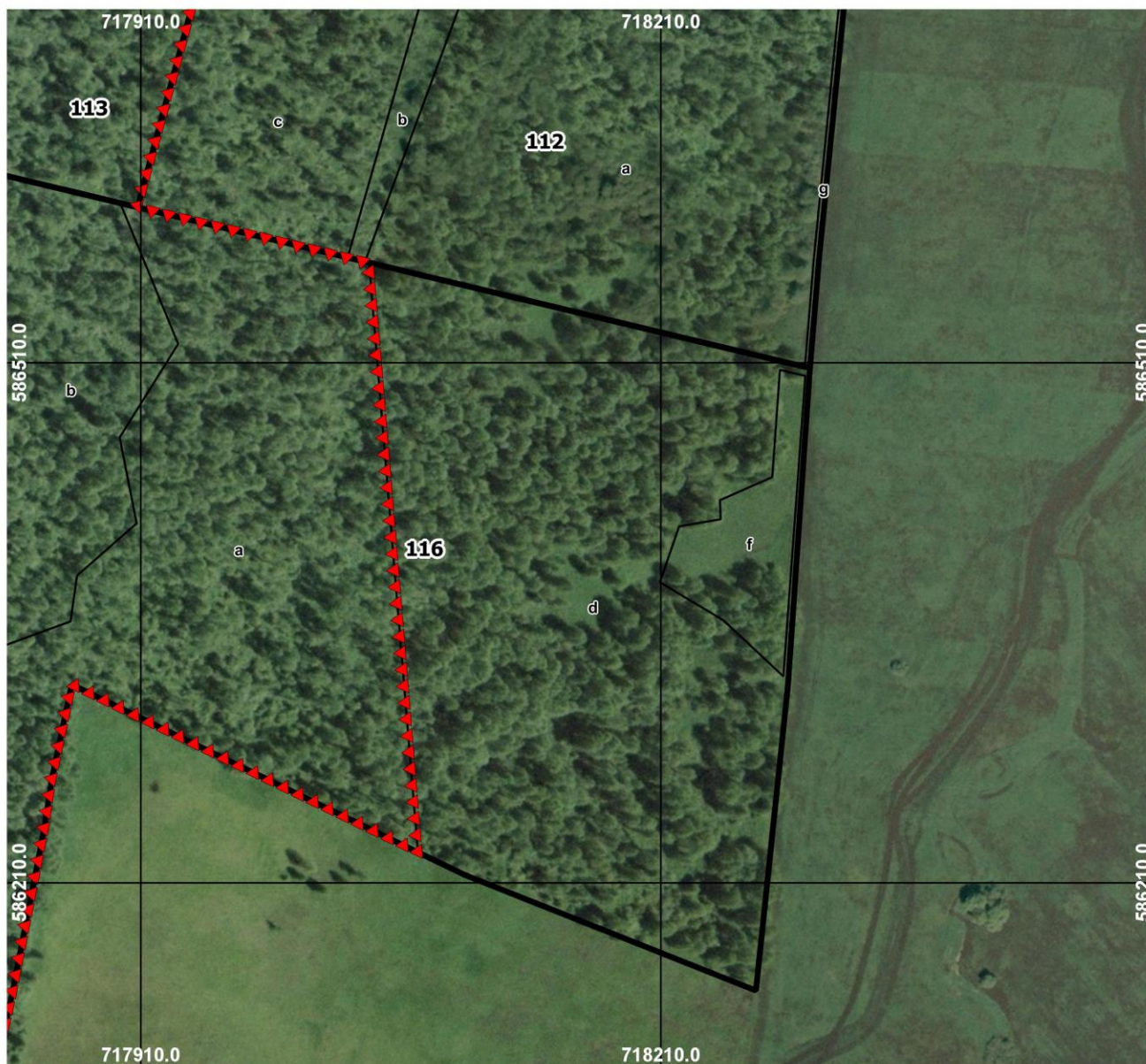
Legenda

-  granica rezerwatu
-  granica oddziału leśnego
-  granica wydzielenia leśnego

Leśna mapa numeryczna: stan aktualny na
czerwiec 2016 roku

Podkład: ortofotomapa stan aktualny na 2011 rok
(źródło: Główny Urząd Geodezji i Kartografii)







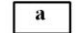
Rezerwat przyrody Wielki Dział Arkusz 8/10

Załącznik
do zarządzenia
Regionalnego Dyrektora Ochrony
Środowiska
w Białymstoku
z dnia 16 stycznia 2017 roku

0 50 100 150 m



Legenda

-  granica rezerwatu
-  granica oddziału leśnego
-  granica wydzielenia leśnego

Leśna mapa numeryczna: stan aktualny na
czerwiec 2016 roku

Podkład: ortofotomapa stan aktualny na 2011 rok
(źródło: Główny Urząd Geodezji i Kartografii)





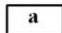
Rezerwat przyrody Wielki Dział Arkusz 9/10

Załącznik
do zarządzenia
Regionalnego Dyrektora Ochrony
Środowiska
w Białymstoku
z dnia 16 stycznia 2017 roku

0 50 100 150 m

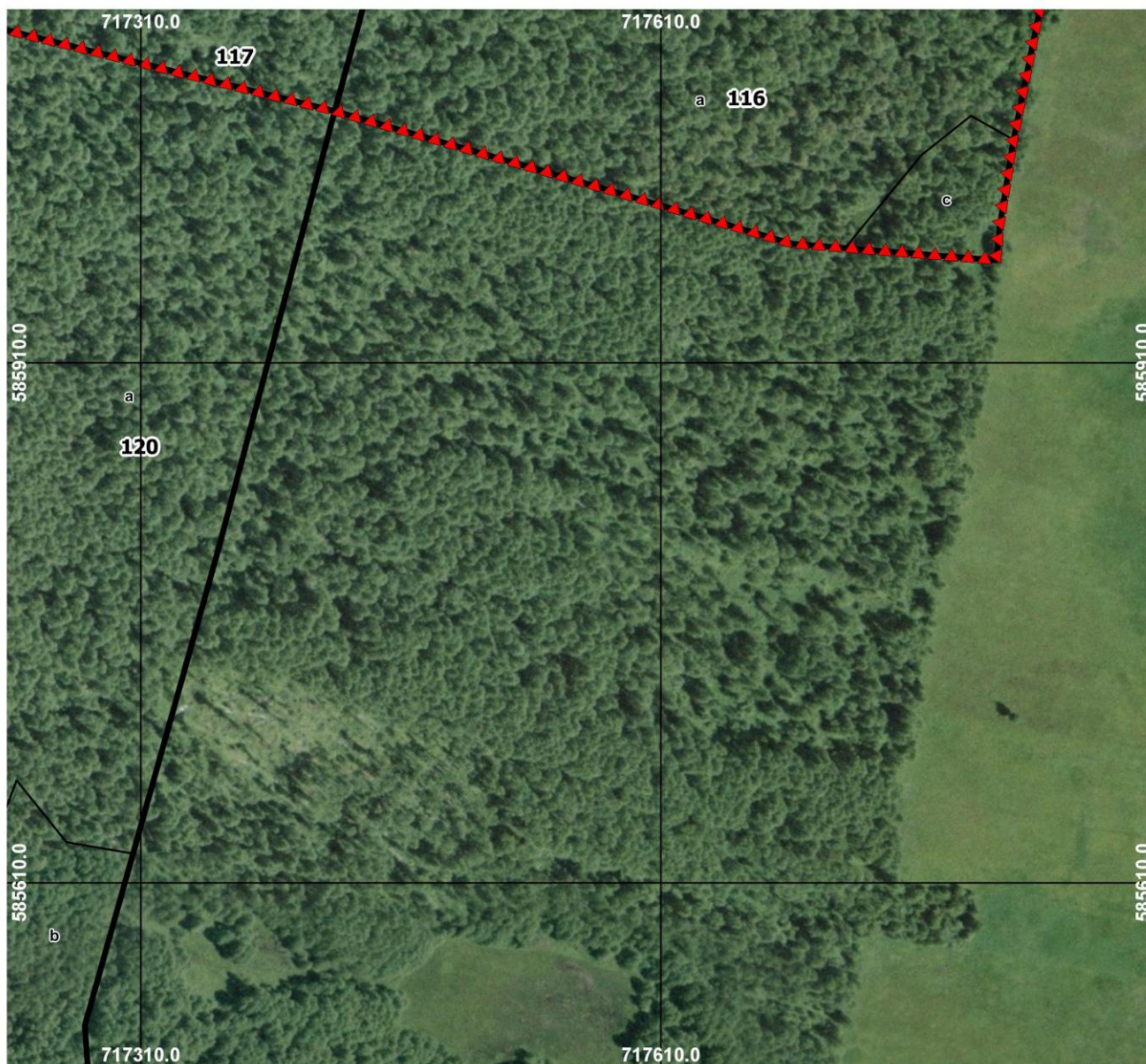


Legenda

-  granica rezerwatu
-  granica oddziału leśnego
-  granica wydzielenia leśnego

Leśna mapa numeryczna: stan aktualny na
czerwiec 2016 roku

Podkład: ortofotomapa stan aktualny na 2011 rok
(źródło: Główny Urząd Geodezji i Kartografii)





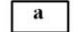
Rezerwat przyrody Wielki Dział Arkusz 10/10

Załącznik
do zarządzenia
Regionalnego Dyrektora Ochrony
Środowiska
w Białymstoku
z dnia 16 stycznia 2017 roku

0 50 100 150 m



Legenda

-  granica rezerwatu
-  granica oddziału leśnego
-  granica wydzielenia leśnego

Leśna mapa numeryczna: stan aktualny na
czerwiec 2016 roku

Podkład: ortofotomapa stan aktualny na 2011 rok
(źródło: Główny Urząd Geodezji i Kartografii)

Uzasadnienie

Nadleśnictwo Łomża w dniu 30.12.2016 r. zgłosiło omyłkę w zarządzeniu Regionalnego Dyrektora Ochrony Środowiska w Białymstoku z dnia 17 maja 2016 r. w sprawie rezerwatu przyrody „Wielki Dział” (Dz. U. poz. 2260 i 4932) polegającą na niezgodności przebiegu granic rezerwatu na mapie stanowiącej do niego załącznik z jego treścią (powierzchnia rezerwatu) oraz opisem granic w formie współrzędnych punktów załamania granic obszaru w układzie PL-1992. Po analizie zgłoszenia ustalono, że wskazana omyłka powstała po wyrażeniu opinii przez Regionalną Radę Ochrony Przyrody oraz uzgodnieniu projektu z Wojewodą Podlaskim, natomiast przed jego podpisaniem i przekazaniem do publikacji w dziennikach urzędowych.

Niniejsze zarządzenie obejmuje weryfikację ww. zarządzenia eliminującą wyżej opisaną omyłkę.

Projekt zarządzenia zgodnie z art. 59 ust. 2 ustawy z dnia 23 stycznia 2009 r. o wojewodzie i administracji rządowej w województwie (Dz. U. z 2015 r. poz. 525, z późn. zm.) został uzgodniony z Wojewodą Podlaskim pismem NK-I.0521.4.2017.BT z dnia 11.01.2017 r..