



DZIENNIK URZĘDOWY

WOJEWÓDZTWA PODLASKIEGO

Białystok, dnia 28 kwietnia 2017 r.

Poz. 1747

UCHWAŁA NR XXI/140/17 RADY GMINY JASIONÓWKA

z dnia 30 marca 2017 r.

w sprawie ustalenia przebiegu dróg gminnych

Na podstawie art. 7 ust. 3 ustawy z dnia 24 marca 1985 r. o drogach publicznych (Dz. U. z 2016 r. poz. 1440, poz. 1920, poz. 1948, poz. 2255) oraz art. 7 ust. 1 pkt 2 i art. 18 ust. 2 pkt 15 ustawy z dnia 8 marca 1990 r. o samorządzie gminnym (Dz. U. z 2016 r. poz. 446, poz. 1579, poz. 1948) uchwała się, co następuje:

§ 1. Ustala się przebieg dróg gminnych na terenie Gminy Jasionówka zgodnie Załącznikiem do niniejszej uchwały.

§ 2. Wykonanie uchwały powierza się Wójtowi Gminy.

§ 3. Traci moc uchwała Nr XIX/96/05 Rady Gminy Jasionówka z dnia 29 marca 2005 r. w sprawie ustalenia przebiegu dróg gminnych.

§ 4. Uchwała wchodzi w życie po upływie 14 dni od dnia ogłoszenia w Dzienniku Urzędowym Województwa Podlaskiego.

Przewodniczący Rady
Jerzy Kraszewski

Załącznik Nr 1 do Uchwały Nr XXI/140/17

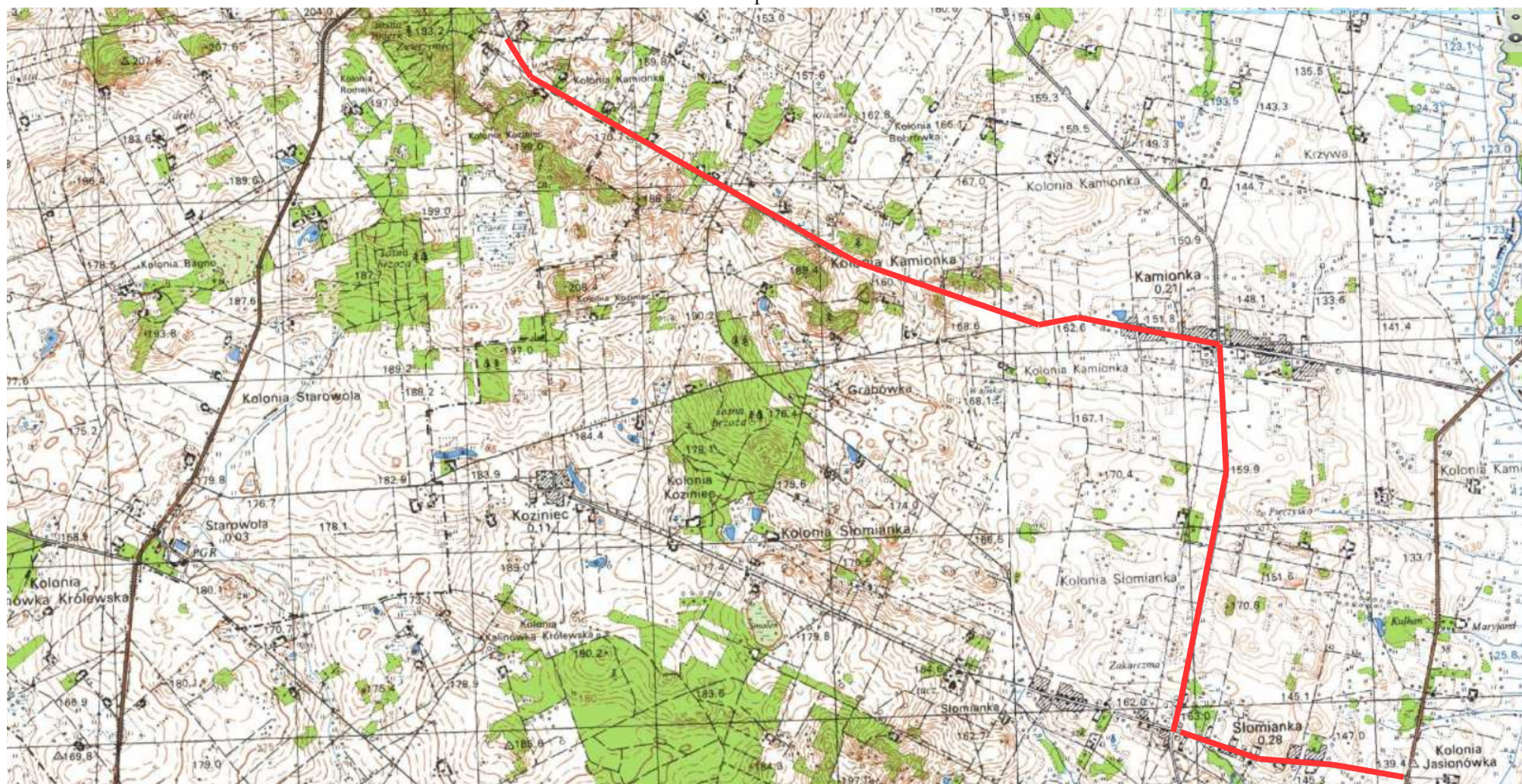
Rady Gminy Jasionówka

z dnia 30 marca 2017 r.

PRZEBIEG DRÓG GMINNYCH NA TERENIE GMINY JASIONÓWKA

Lp.	Nr drogi	Przebieg drogi	Uwagi
drogi			
1	103423B	od granicy gminy (Romejki) - Kamionka - Słomianka - do drogi wojewódzkiej Nr 671	Mapa Nr 1
2	104002B	od drogi powiatowej Nr 1357B (Bobrówka - Kamionka) - Krzywa - do drogi powiatowej Nr 1357B (Kamionka - droga wojewódzka Nr 671)	Mapa Nr 2
3	104003B	od drogi wojewódzkiej Nr 671 - Kąty - do drogi powiatowej Nr 1404B (wieś Jasionóweczka)	Mapa Nr 3
4	104004B	od drogi krajowej Nr 8 (Krasne Folwarczne) - Krasne Folwarczne - do drogi powiatowej Nr 1401B (wieś Łękobudy)	Mapa Nr 4
5	104005B	od drogi powiatowej Nr 1403B - Brzozówka Folwarczna - do drogi gminnej 104004B	
6	104006B	od drogi krajowej Nr 8 - wieś Krasne Stare	Mapa Nr 5
ulice we wsi Jasionówka			
7	104007B	ul. Młynowa - od ul. Knyszyńskiej (droga wojewódzka Nr 671) - do posesji Nr 10	Mapa Nr 6
8	104008B	ul. Szkolna - od ul. Knyszyńskiej (droga wojewódzka Nr 671) - do ul. Białostockiej (droga powiatowa Nr 1403B)	
9	104009B	ul. Nowa - od ul. Knyszyńskiej (droga wojewódzka Nr 671) - do ul. Białostockiej (droga powiatowa Nr 1403B)	
10	104010B	ul. Kocia - od ul. Knyszyńskiej (droga wojewódzka Nr 671) - do końca posesji Nr 9	
11	104011B	ul. Kościelna - od ul. Rynek (droga wojewódzka Nr 671) - do placu manewrowego OSP	
12	104012B	ul. Lipowa - od ul. Knyszyńskiej (droga wojewódzka Nr 671) - do działki Nr 267 i Nr 681 (droga)	

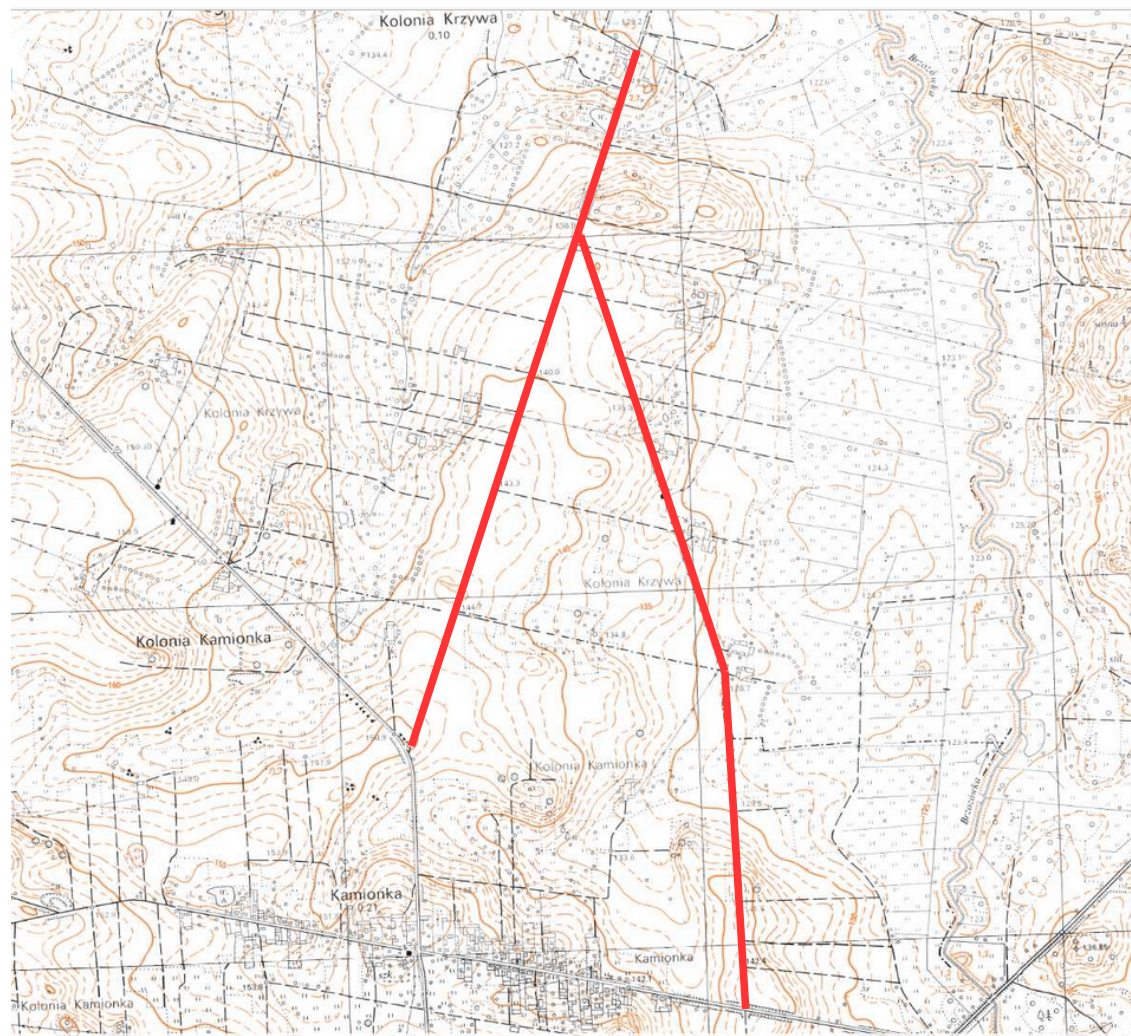
Mapa Nr 1



droga nr 103423B – kol. —————

Załącznik Nr 2 do Załącznika
do Uchwały Nr XXI/140/17
Rady Gminy Jasionówka
z dnia 30 marca 2017 r.

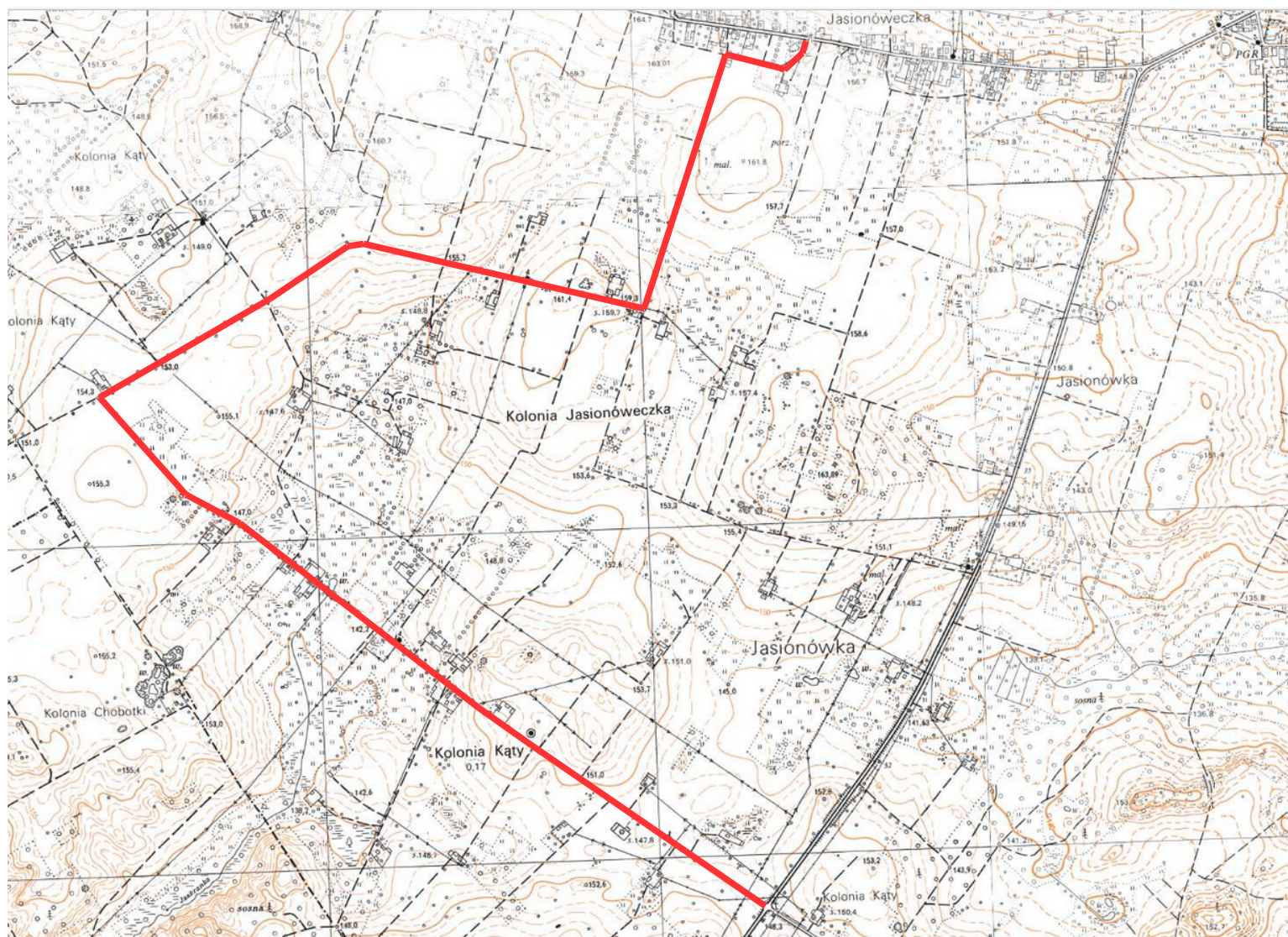
Mapa Nr 2




droga nr 104002B – kol. —————

Załącznik Nr 3 do Załącznika
do Uchwały Nr XXI/140/17
Rady Gminy Jasionówka
z dnia 30 marca 2017 r.

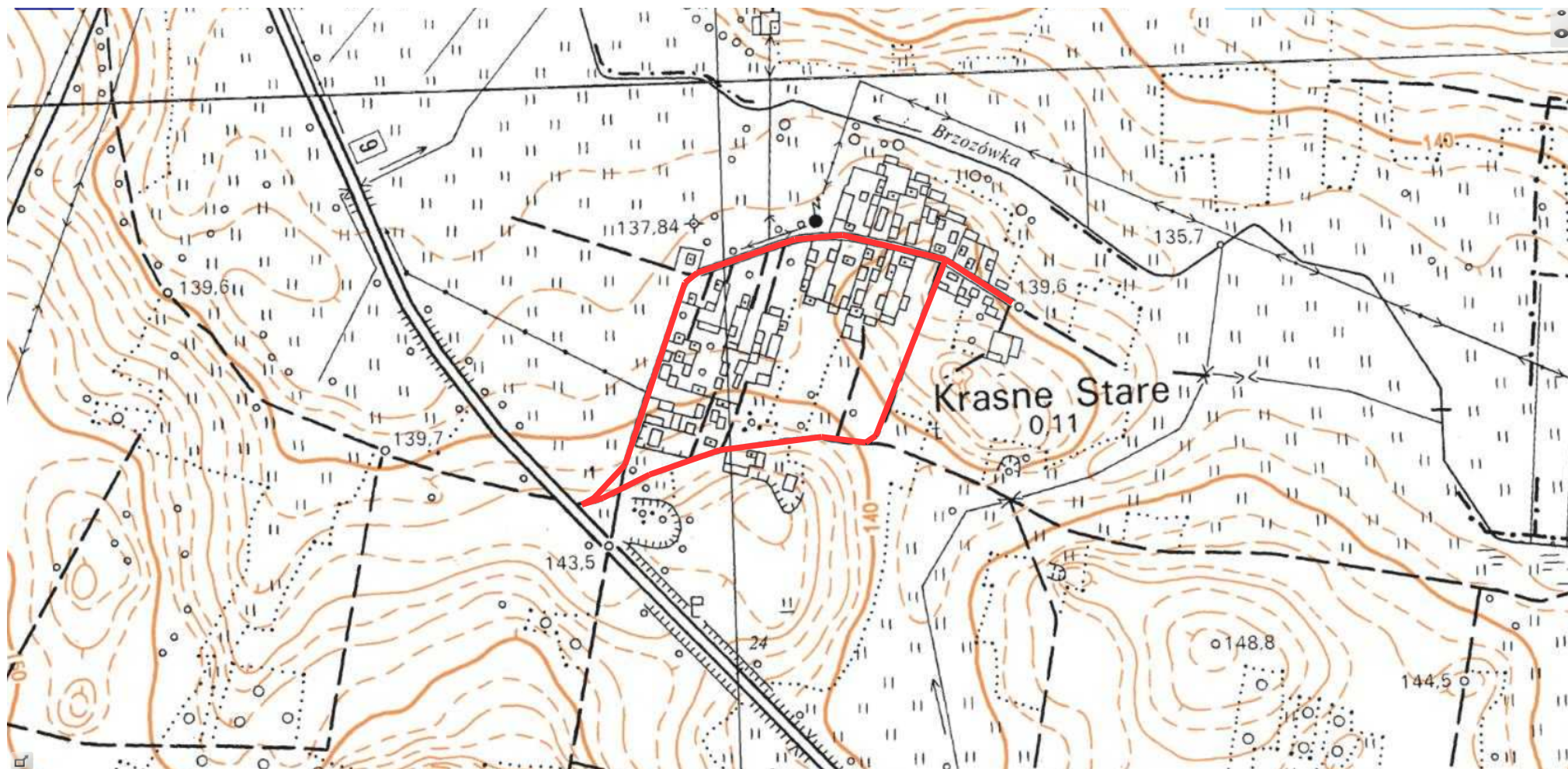
Mapa Nr 3




droga nr 104003B – kol. 

Załącznik Nr 5 do Załącznika
do Uchwały Nr XXI/140/17
Rady Gminy Jasionówka
z dnia 30 marca 2017 r.

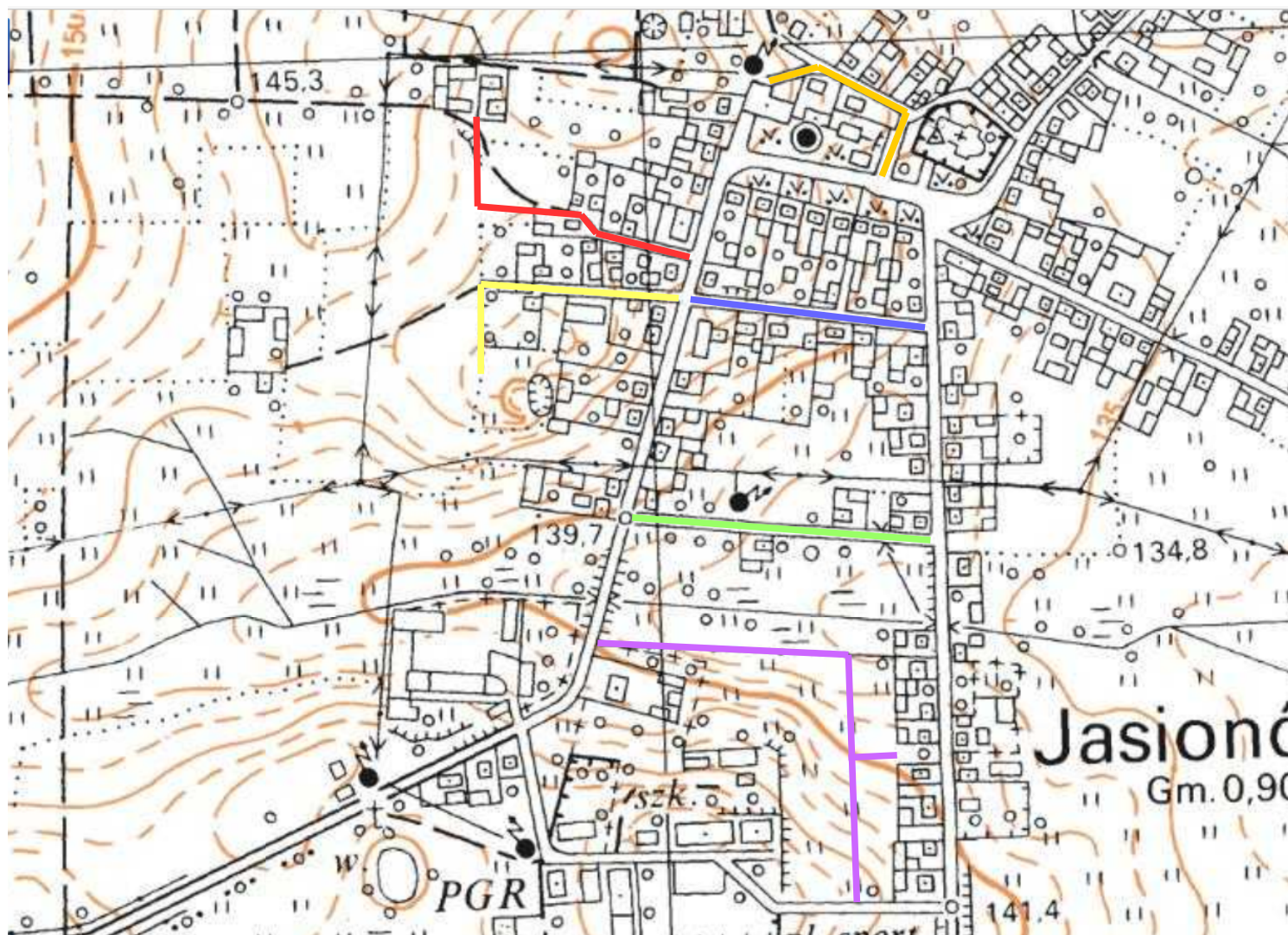
Mapa Nr 5



droga nr 104006B – kol 

Załącznik Nr 6 do Załącznika
do Uchwały Nr XXI/140/17
Rady Gminy Jasionówka
z dnia 30 marca 2017 r.

Mapa Nr 6



ul. Młynowa – kol. — ; ul. Szkolna – kol. — ; ul. Nowa – kol. — ; ul. Kocia – kol. — ; ul. Kościelna – kol. — ;
ul. Lipowa – kol. —