



# DZIENNIK URZĘDOWY

## WOJEWÓDZTWA PODLASKIEGO

---

Białystok, dnia 2 października 2024 r.

Poz. 4382

### UCHWAŁA NR 37/VIII/24 RADY GMINY GRAJEWO

z dnia 27 września 2024 r.

#### **w sprawie pozbawienia kategorii drogi gminnej poprzez wyłączenie jej z użytkowania jako drogi publicznej na terenie Gminy Grajewo**

Na podstawie art. 18 ust. 2 pkt 15 ustawy z dnia 8 marca 1990 r. o samorządzie gminnym (Dz. U. z 2024 r. poz. 609) w związku z art. 7 ust. 2 i art. 10 ust. 1, 2, 3 ustawy z dnia 21 marca 1985 r. o drogach publicznych (Dz. U. z 2024 r. poz. 320) po zasięgnięciu opinii Zarządu Powiatu Grajewskiego uchwała się, co następuje:

#### **§ 1. Pozbawia się:**

- 1) części ul. Wrzosowej w m. Ruda drogi gminnej oznaczonej jako działki: nr 454/1, 454/3, 454/4, 454/5, 454/6, 454/7, 454/8, 454/9, 454/10, 454/11, 454/12 wchodzącej w skład drogi gminnej nr 142501B położonej na terenie miejscowości Ruda powstałych z podziału działki Nr 454,
- 2) części drogi gminnej oznaczonej jako działka Nr 198/1 powstałej z podziału działki Nr 198 - od drogi gminnej nr 103314B do drogi gminnej nr 142570B położonej na terenie miejscowości Toczyłowo,
- 3) droga gminna oznaczona jako działka nr 69 położona w obrębie miejscowości Uścianki- od drogi powiatowej nr 1803B do granic gruntów wsi Uścianki z miastem Grajewo.  
- dotychczasowej kategorii drogi publicznej poprzez wyłączenie ich z użytkowania.

**§ 2.** Położenie części dróg wyłączonych z użytkowania jako dróg publicznych, zostało oznaczone kolorem czerwonym na załącznikach graficznych nr 2, 3, 4 do niniejszej uchwały.

**§ 3.** Wykonanie uchwały powierza się Wójtowi Gminy.

**§ 4.** Uchwała wchodzi w życie po upływie 14 dni od dnia ogłoszenia w Dzienniku Urzędowym Województwa Podlaskiego.

**Przewodniczący Rady**  
*Przemysław Łajewski*

Załącznik Nr 1 do uchwały Nr 37/VIII/24  
Rady Gminy Grajewo  
z dnia 27 września 2024 r.

### Uzasadnienie

Ustawa o drogach publicznych z dnia 21 marca 1985 r. (Dz. U. z 2024 r. poz. 609), zwana dalej ustawą, określa kategorie dróg publicznych ze względu na funkcje, jakie pełnią w sieci drogowej. Zgodnie z art. 10 ust. 1 ustawy organem właściwym do pozbawienia drogi dotychczasowej kategorii jest organ właściwy do zaliczenia jej do odpowiedniej kategorii, z art. 10 ust. 2 ustawy pozbawienie drogi jej kategorii dokonuje się w trybie właściwym do zaliczenia drogi do odpowiedniej kategorii. Zgodnie z art. 10 ust. 3 ustawy pozbawienie drogi dotychczasowej kategorii, z wyjątkiem wyłączenia drogi z użytkowania, jest możliwe jedynie w sytuacji jednoczesnego zaliczenia tej drogi do nowej kategorii. Pozbawienie i zaliczenie nie może być dokonane później niż do końca trzeciego kwartału danego roku, z mocą od dnia 1 stycznia roku następnego. W związku z powyższym oraz stosownie do zapisów art. 7 w związku z art. 10 ust. 1, 2 i 3 ustawy zaliczenie do kategorii dróg gminnych następuje w drodze uchwały rady gminy, po zasięgnięciu opinii właściwego zarządu powiatu, na obszarze którego przebiega droga.

Działki do wyłączenia z kategorii dróg gminnych:

- części ul. Wrzosowej w m. Ruda drogi gminnej oznaczonej jako działki: nr 454/1, 454/3, 454/4, 454/5, 454/6, 454/7, 454/8, 454/9, 454/10, 454/11, 454/12 wchodzące w skład drogi gminnej nr 142501B położonej na terenie miejscowości Ruda powstałe z podziału działki nr 454,
- części drogi gminnej oznaczonej jako działka nr 198/1 powstałej z podziału działki Nr 198 - od drogi gminnej nr 103314B do drogi gminnej nr 142570B położonej na terenie miejscowości Toczyłowo.
- droga gminna oznaczona jako działka nr 69 położona w obrębie miejscowości Uścianki - od drogi powiatowej nr 1803B do granic gruntów wsi Uścianki z miastem Grajewo.

Podjęcie przez Radę Gminy Grajewo uchwały umożliwi pozbawienie dotychczasowej części ul. Wrzosowej w m. Ruda drogi gminnej oznaczonej jako działki: nr 454/1, 454/3, 454/4, 454/5, 454/6, 454/7, 454/8, 454/9, 454/10, 454/11, 454/12 oraz części drogi gminnej oznaczonej jako działka nr 198/1 powstałej z podziału działki nr 198 - od drogi gminnej nr 103314B do drogi gminnej nr 142570B położonej na terenie miejscowości Toczyłowo, drogi gminnej oznaczonej jako działka nr 69 położona w obrębie miejscowości Uścianki - od drogi powiatowej nr 1803B do granic gruntów wsi Uścianki z miastem Grajewo kategorii drogi gminnej wraz z wyłączeniem ich z użytkowania. Potrzeba taka wynika z faktu, że wyłączone z użytkowania części działek zajętych pod drogi nie spełniają swojej roli z uwagi na dostępność nieruchomości przyległych do urządzonych dróg publicznych. Wyłączone działki drogowe przeznaczone będą na regulację granic sąsiednich nieruchomości.

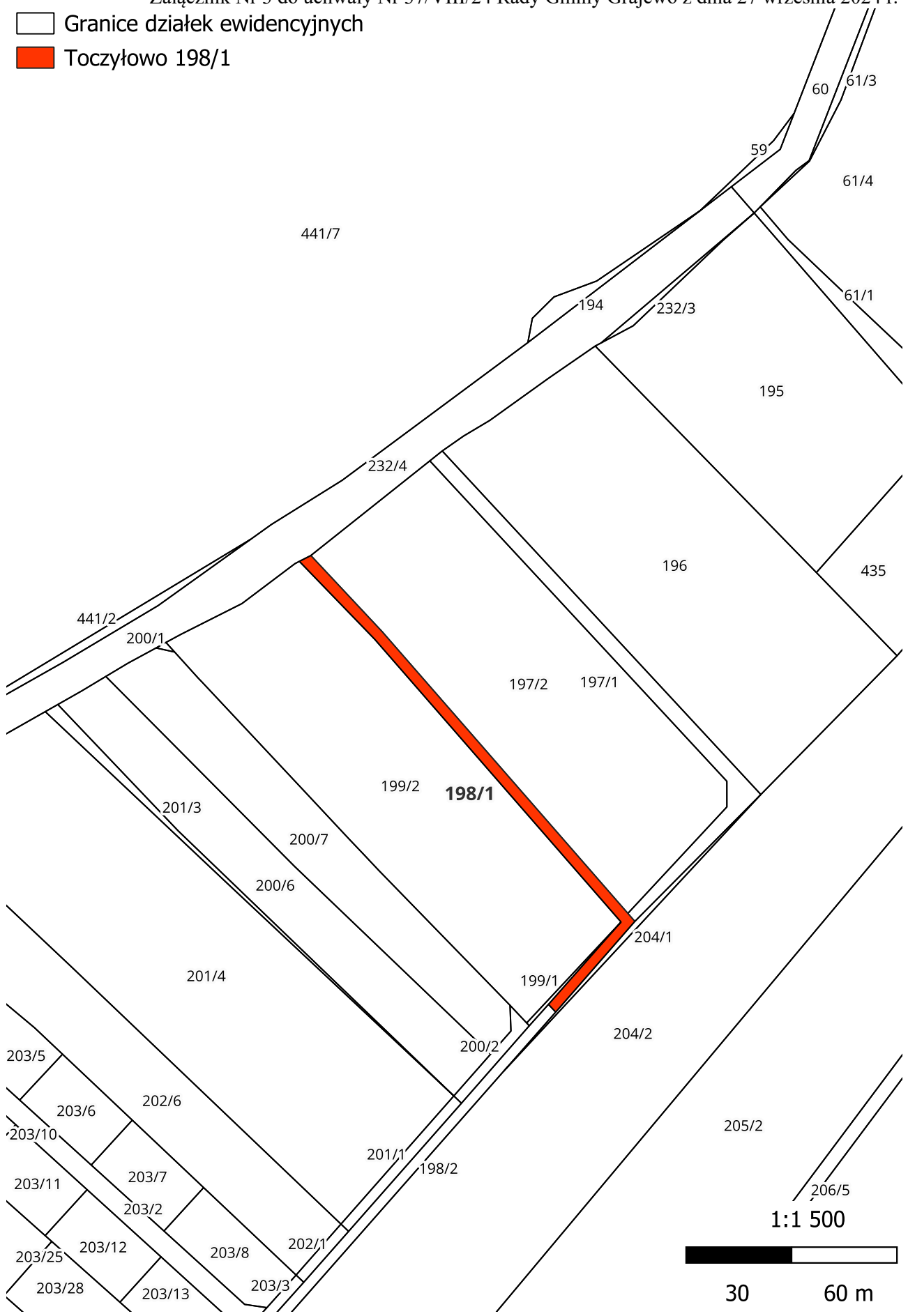
Załącznik Nr 2 do uchwały Nr 37/VIII/24 Rady Gminy Grajewo z dnia 27 września 2024 r.



Załącznik Nr 3 do uchwały Nr 37/VIII/24 Rady Gminy Grajewo z dnia 27 września 2024 r.

□ Granice działek ewidencyjnych

■ Toczyłowo 198/1



Załącznik Nr 4 do uchwały Nr 37/VIII/24 Rady Gminy Grajewo z dnia 27 września 2024 r.

□ Granice działek ewidencyjnych

■ Uścianki 69

