



# DZIENNIK URZĘDOWY

## WOJEWÓDZTWA PODLASKIEGO

---

Białystok, dnia 4 października 2024 r.

Poz. 4452

### UCHWAŁA NR V/46/24 RADY GMINY GRÓDEK

z dnia 30 września 2024 r.

#### w sprawie zmiany uchwały w sprawie zaliczenia drogi do kategorii dróg gminnych

Na podstawie art. 18 ust. 2 pkt 15 ustawy z dnia 8 marca 1990 r. o samorządzie gminnym (Dz. U. z 2024 r. poz. 609 i 721) oraz art. 7 ust. 1 i 2 ustawy z dnia 21 marca 1985 r. o drogach publicznych (Dz. U. 2024 r. poz. 320), po zasięgnięciu opinii Zarządu Powiatu Białostockiego, uchwala się, co następuje:

**§ 1.** W uchwale Nr V/43/11 Rady Gminy Gródek z dnia 31 marca 2011 r. w sprawie zaliczenia drogi do kategorii dróg gminnych (Dz. Urz. Woj. Podlaskiego Nr 100, poz. 1155), wprowadza się następujące zmiany:

1) § 1 otrzymuje brzmienie:

„Zaliczyć ul. Rzemieślniczą przebiegającą na działkach o nr geod. 1342/2, 1438/1, 580, 581, 1342/1 obręb Gródek do kategorii dróg gminnych.”;

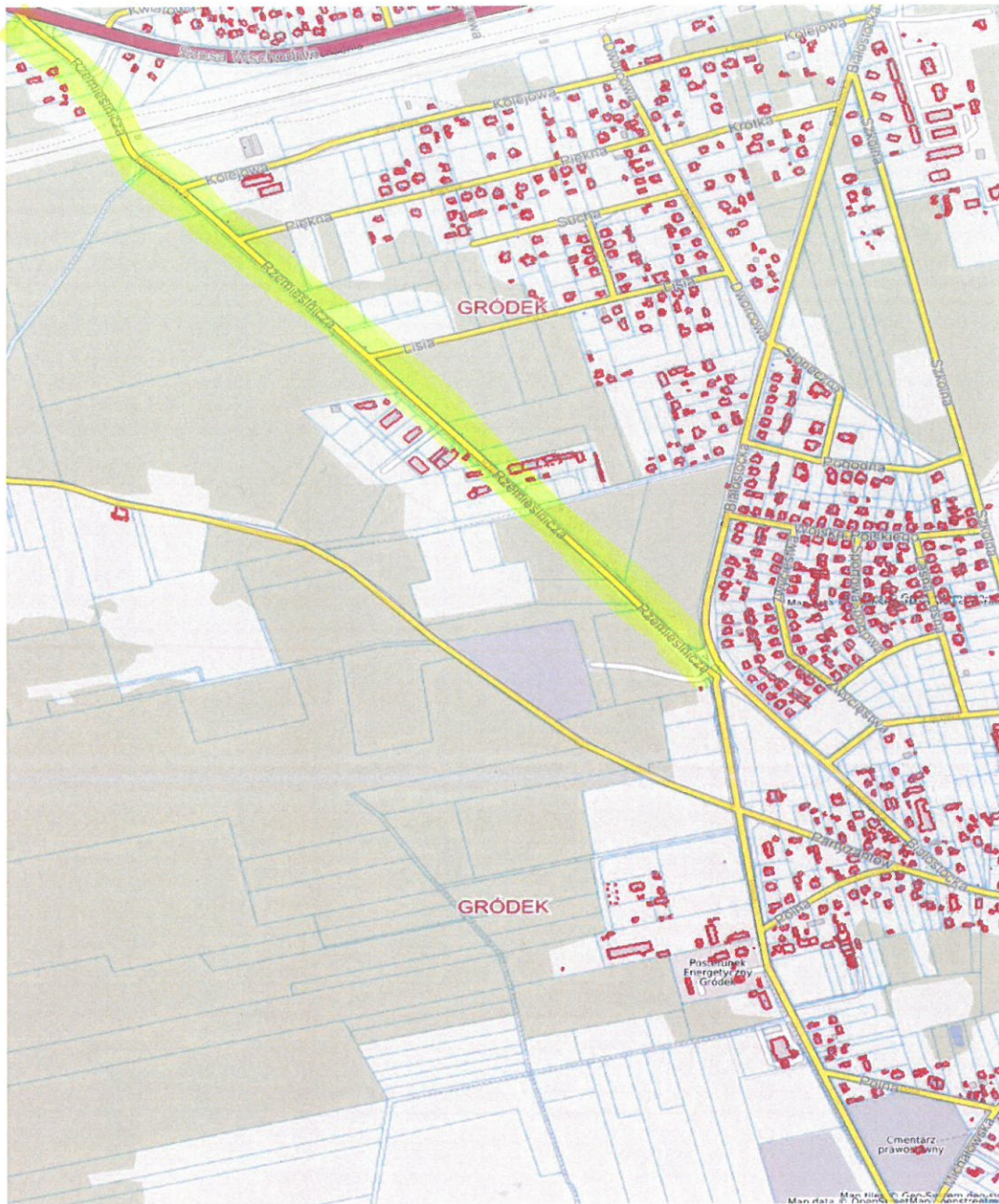
2) załącznik otrzymuje brzmienie, zgodne z załącznikiem do niniejszej uchwały.

**§ 2.** Wykonanie uchwały powierza się Wójtowi Gminy Gródek.

**§ 3.** Uchwała wchodzi w życie po upływie 14 dni od dnia ogłoszenia w Dzienniku Urzędowym Województwa Podlaskiego.

**Przewodnicząca Rady Gminy**  
*Monika Ratyńska*

Załącznik do uchwały Nr V/46/24 Rady Gminy Gródek z dnia 30 września 2024 r.



## UZASADNIENIE

Działki o nr. ew. geod. 580, 581, 1342/1 w obrębie ewidencyjnym Gródek stanowią pas drogowy i lokalizacyjne są przedłużeniem drogi gminnej Nr 105056B ul. Rzemieślniczej w kierunku drogi krajowej Nr 65. Zasadnym byłoby włączenie tego terenu do pasa drogowego drogi gminnej, aby ujednolicić stan prawy fragmentu ul. Rzemieślniczej. Zarząd Powiatu Białostockiego pozytywnie zaopiniował zaliczenie do kategorii drogi gminnej ul. Rzemieślniczej, działek o nr geod. 580, 581, 1342/1 obręb Gródek podejmując uchwałę Nr 92/2024 z dnia 01.08.2024 r. w sprawie wyrażenia opinii o zaliczeniu do kategorii drogi gminnej ul. Rzemieślniczej działek o nr. geod. 580, 581, 1342/1 obręb Gródek, gm. Gródek do kategorii dróg gminnych. Zgodnie z art. 7 ust. 1 ustawy o drogach publicznych (Dz. U. z 2024 r. poz. 320) do dróg gminnych zalicza się drogi o znaczeniu lokalnym niezaliczone do innych kategorii, stanowiące uzupełniającą sieć dróg służących miejscowym potrzebom, z wyłączeniem dróg wewnętrznych.