



DZIENNIK URZĘDOWY

WOJEWÓDZTWA PODLASKIEGO

Białystok, dnia 22 grudnia 2025 r.

Poz. 5443

UCHWAŁA NR 118/XXIII/25 RADY GMINY GRAJEWO

z dnia 12 grudnia 2025 r.

w sprawie przeprowadzenia z mieszkańcami miejscowości Koszarówka konsultacji dotyczących nadania nazw ulicom w miejscowości Koszarówka

Na podstawie art. 5 a ustawy z dnia 8 marca 1990 roku o samorządzie gminnym (Dz. U. z 2025 r. poz. 1153) oraz § 4 ust. 1, ust. 2 pkt 2, §5 i 6 pkt 2 Uchwały Nr 69/XIV/12 Rady Gminy Grajewo z dnia 29 lutego 2012 r. w sprawie określenia zasad i trybu przeprowadzenia konsultacji z mieszkańcami Gminy Grajewo (Dz. Urz. Woj. Podl. z dnia 13 marca 2012 r. poz. 891) na wniosek Wójta uchwala się, co następuje:

§ 1. 1. Przeprowadzić konsultacje społeczne z mieszkańcami sołectwa Koszarówka w sprawie nadania nazw ulicom będących drogami prywatnymi wewnętrznymi oznaczonymi jako działki ewidencyjne nr 172/7, 172/5, 172/22, 172/8 i 172/9 w obrębie miejscowości Koszarówka, gmina Grajewo.

2. Przebieg ulic przedstawiają Załączniki nr 1, 2 oraz 3 do niniejszej Uchwały.

3. Postanawia się przeprowadzić konsultacje społeczne z mieszkańcami miejscowości Koszarówka w celu poznania ich opinii, uwag w sprawie nadania oraz propozycji nazw ulicom (**ul. Klonowa lub Lipowa, ul. Kasztanowa lub Jodłowa, ul. Jałowcowa lub Wrzosowa**).

§ 2. 1. Konsultacje społeczne mają zasięg lokalny i ograniczają się do sołectwa Koszarówka.

2. W konsultacjach biorą udział mieszkańcy sołectwa Koszarówka, którzy do dnia rozpoczęcia konsultacji ukończą 18 lat i zamieszkują na terenie miejscowości Koszarówka.

3. Konsultacje zostaną przeprowadzone w dniach **od 21.01.2026r. do 31.01.2026r.** na podstawie ankiet.

§ 3. Konsultacje społeczne będą polegały na wyrażeniu opinii poprzez wypełnienie **ankiet konsultacyjnych**, stanowiących Załącznik nr 4, 5, 6 do niniejszej Uchwały.

§ 4. Ankiety konsultacyjne, o których mowa w §3, dostępna będzie:

1. W siedzibie Urzędu Gminy Grajewo (w pokoju nr 3).

2. Na stronie internetowej Urzędu Gminy Grajewo (www.gminagrajewo.pl).

3. W Biuletynie Informacji Publicznej Urzędu Gminy Grajewo (<https://bip-uggrajewo.wrotapodlasia.pl/>).

§ 5. 1. Uwagi, opinie, wnioski oraz propozycje nazwy ulicy należy składać na przeznaczony do tego ankiecie konsultacyjnej, w formie pisemnej, w Sekretariacie Urzędu Gminy Grajewo, za pomocą poczty elektronicznej na adres ePUAP: /UGGRAJEWO/skrytka, poczty tradycyjnej na adres Urząd Gminy Grajewo, ul. Komunalna 6, 19-200 Grajewo lub bezpośrednio do pracownika Referatu Planowania Przestrzennego i Rolnictwa w pokoju nr 3, w nieprzekraczalnym terminie **do dnia 31.01.2026 r.**

2. Ankiety, które wpłynęły do Urzędu Gminy Grajewo **po dniu 31.01.2026r.** nie będą rozpatrywane, w przypadku skorzystania z poczty tradycyjnej o dacie wpływu decyduje data stempla pocztowego.

§ 6. Obwieszczenie w sprawie przeprowadzenia konsultacji, stanowiące Załącznik Nr 7 do niniejszej Uchwały, zamieszcza się na stronie internetowej Urzędu Gminy Grajewo, w Biuletynie Informacji Publicznej, na tablicy ogłoszeń Urzędu Gminy Grajewo oraz tablicy ogłoszeń sołectwa Koszarówka.

§ 7. Informacje o wynikach konsultacji zamieszcza się na stronie internetowej Urzędu Gminy Grajewo, w Biuletynie Informacyjnym Publicznej, na tablicy ogłoszeń w Urzędzie Gminy Grajewo oraz na tablicy ogłoszeń w sołectwie Koszarówka w ciągu 30 dni od ich zakończenia.

§ 8. Załącznikami do niniejszej Uchwały są:

1. Mapy przedstawiające przebieg ulic (Załącznik Nr 1, 2 i 3).
2. Ankiety konsultacyjne (Załącznik nr 4,5,6).
3. Obwieszczenie o konsultacjach społecznych (Załącznik nr 7).

§ 9. Skład osobowy komisji do przeprowadzenia konsultacji określi Wójt Gminy Grajewo.

§ 10. Wykonanie uchwały powierza się Wójtowi Gminy Grajewo.

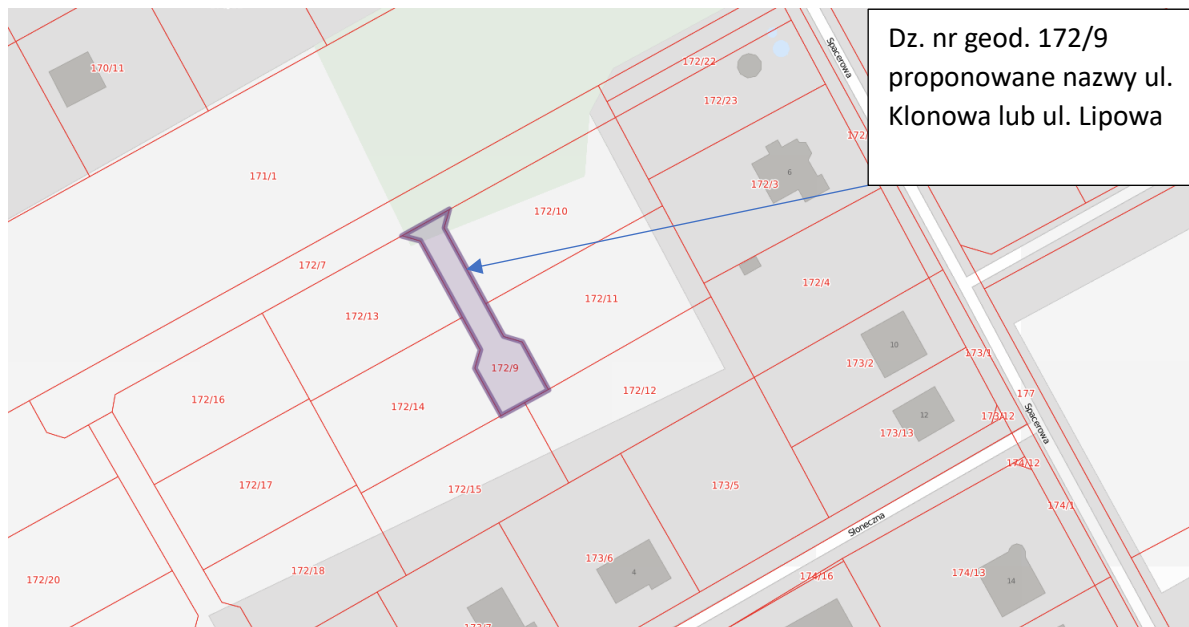
§ 11. Uchwała wchodzi w życie po upływie 14 dni od dnia jej ogłoszenia w Dzienniku Urzędowym Województwa Podlaskiego.

Przewodniczący Rady

Przemysław Łajewski

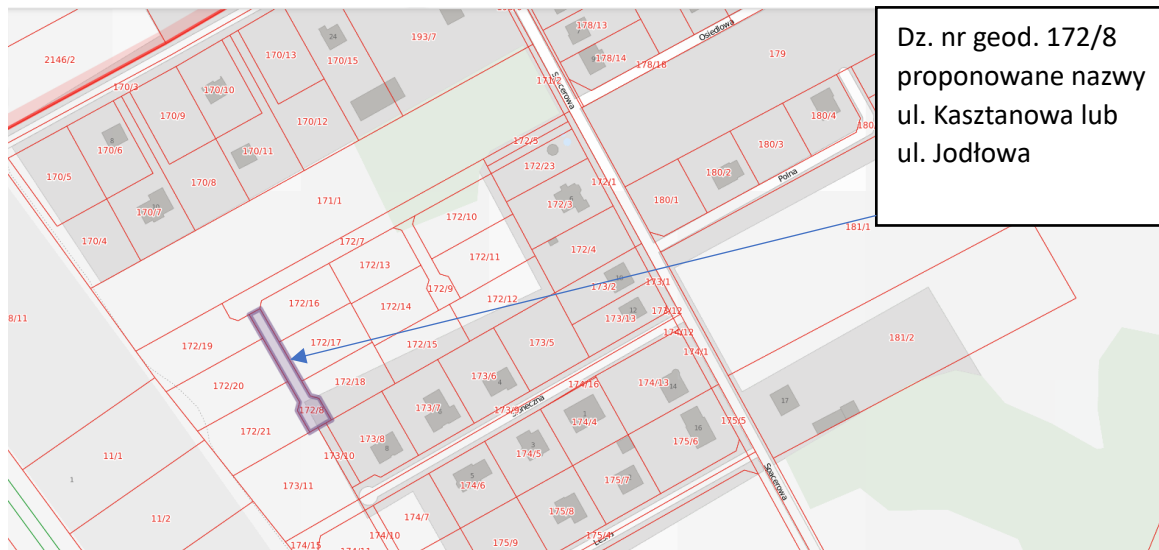
Załącznik Nr 1 do uchwały Nr 118/XXIII/25
Rady Gminy Grajewo
z dnia 12 grudnia 2025 r.

**Mapa przedstawiająca przebieg drogi prywatnej wewnętrznej w miejscowości Koszarówka
(dz. nr geod. 172/9)**



Załącznik Nr 2 do uchwały Nr 118/XXIII/25
Rady Gminy Grajewo
z dnia 12 grudnia 2025 r.

**Mapa przedstawiająca przebieg drogi prywatnej wewnętrznej w miejscowości Koszarówka
(dz. nr geod. 172/8)**



Załącznik Nr 3 do uchwały Nr 118/XXIII/25
Rady Gminy Grajewo
z dnia 12 grudnia 2025 r.

**Mapa przedstawiająca przebieg drogi prywatnej wewnętrznej w miejscowości Koszarówka
(dz. nr geod. 172/7, 172/5, 172/22)**



Załącznik nr 4 do uchwały nr 118/XXIII/25
Rady Gminy Grajewo
z dnia 12 grudnia 2025 r.

**ANKIETA KONSULTACYJNA
skierowana do mieszkańców sołectwa Koszarówka
dotycząca nadania nazw ulicom w miejscowości Koszarówka**

Prosimy o wypełnienie ankiety mającej na celu poznanie opinii dot. nadania nazwy ulicy drodze prywatnej wewnętrznej w miejscowości Koszarówka (dz. nr 172/9), której przebieg przedstawia poniżej mapa:



Proponowana nazwa ulicy:

(właściwe podkreślić)

- a) ul. Klonowa
- b) ul. Lipowa

Uzasadnienie:

.....
.....
.....
.....

Dane osoby biorącej udział w konsultacjach społecznych:

Imię i nazwisko:

Adres zamieszkania:

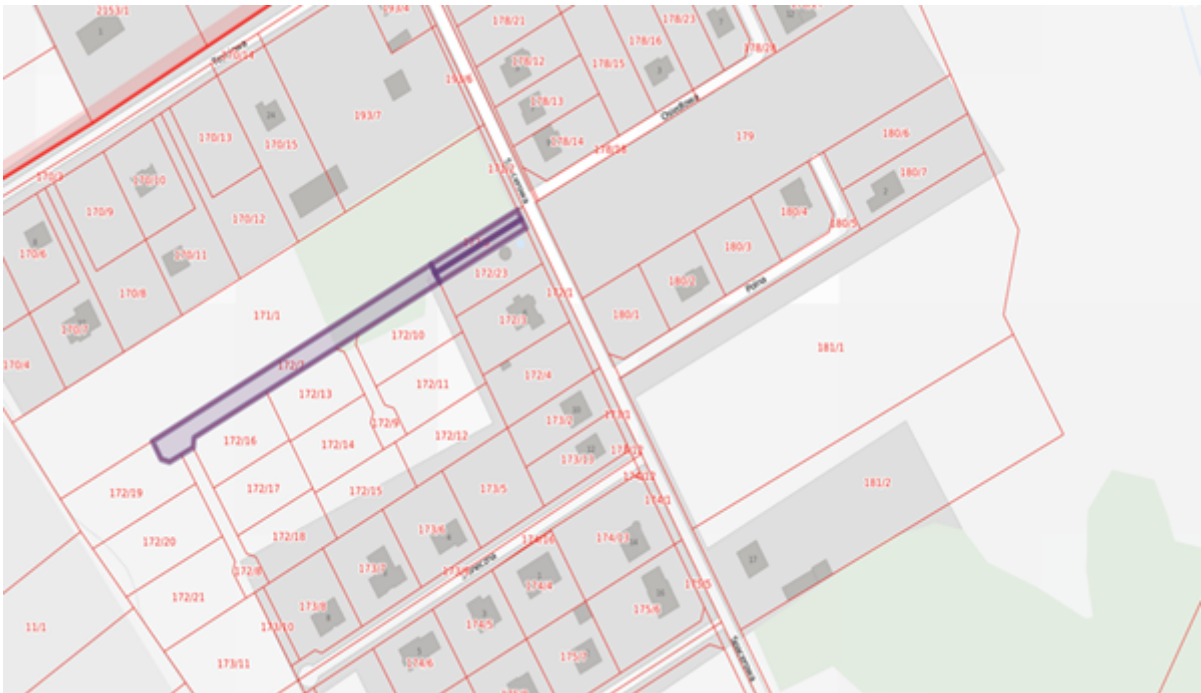
.....

Data i podpis

Załącznik nr 6 do uchwały nr 118/XXIII/25
Rady Gminy Grajewo
z dnia 12 grudnia 2025 r.

**ANKIETA KONSULTACYJNA
skierowana do mieszkańców sołectwa Koszarówka
dotycząca nadania nazw ulicom w miejscowości Koszarówka**

Prosimy o wypełnienie ankiety mającej na celu poznanie opinii dot. nadania nazw ulicy drodze prywatnej wewnętrznej w miejscowości Koszarówka (dz. nr 172/5, 172/22, 172/7), której przebieg przedstawia poniżej mapa:



Proponowana nazwa ulicy:

(właściwe podkreślić)

- a) ul. Jałowcowa
- b) ul. Wrzosowa

Uzasadnienie:

.....
.....
.....

Dane osoby biorącej udział w konsultacjach społecznych:

Imię i nazwisko:

Adres zamieszkania:

.....

Data i podpis

Klauzula Informacyjna

Zgodnie z art. 13 ust. 1 i 2 oraz art. 14 ust 1 i 2 Rozporządzenia Parlamentu Europejskiego i Rady (UE) 2016/679 z dnia 27 kwietnia 2016 r. w sprawie ochrony osób fizycznych w związku z przetwarzaniem danych osobowych i w sprawie swobodnego przepływu takich danych oraz uchylenia dyrektywy 95/46/WE (ogólne rozporządzenie o ochronie danych, RODO).

Informuję, że:

1. Administratorem Państwa danych jest Wójt Gminy Grajewo (adres: ul. Komunalna 6, 19-200 Grajewo, tel. (86) 272 30 00, e-mail: sekretariat@uggrajewo.pl)

2. Administrator wyznaczył Inspektora Ochrony Danych, z którym mogą się Państwo kontaktować we wszystkich sprawach dotyczących przetwarzania danych osobowych za pośrednictwem adresu e-mail: iod@uggrajewo.pl lub pisemnie na adres Administratora.

3. Państwa dane będą przetwarzane w celu rozpatrzenia wniosku, o nadanie nazwy ulicy dla drogi prywatnej, tj. gdyż jest to niezbędne do wypełnienia obowiązku prawnego ciążącego na Administratorze (art. 6 ust. 1 lit. c RODO) w zw. z Uchwałą Nr 69/XIV/12 Rady Gminy Grajewo z dnia 29 lutego 2012 r. w sprawie określenia zasad i trybu przeprowadzania konsultacji z mieszkańcami Gminy Grajewo w zw. z art. 18 ust. 2 pkt 13 ustawy o samorządzie gminnym (Dz. U. z 2024 r. poz. 1465).

4. Państwa dane osobowe będą przetwarzane przez okres niezbędny do realizacji celu, o którym mowa w pkt. 3 z uwzględnieniem okresów przechowywania określonych w przepisach szczególnych, w tym przepisach archiwalnych tj. 25 lat.

5. Państwa dane osobowe będą przetwarzane w sposób zautomatyzowany, lecz nie będą podlegały zautomatyzowanemu podejmowaniu decyzji, w tym o profilowaniu.

6. Państwa dane osobowych nie będą przekazywane poza Europejski Obszar Gospodarczy (obejmujący Unię Europejską, Norwegię, Liechtenstein i Islandię).

7. W związku z przetwarzaniem Państwa danych osobowych, przysługują Państwu następujące prawa:

- a) prawo dostępu do swoich danych oraz otrzymania ich kopii;
- b) prawo do sprostowania (poprawiania) swoich danych osobowych;
- c) prawo do ograniczenia przetwarzania danych osobowych;
- d) prawo do usunięcia danych w przypadkach określonych w przepisach RODO;
- e) prawo wniesienia skargi do Prezesa Urzędu Ochrony Danych Osobowych (ul. Stawki 2, 00-193 Warszawa) w sytuacji, gdy uznają Państwo, że przetwarzanie danych osobowych narusza przepisy ogólnego rozporządzenia o ochronie danych osobowych (RODO);

8. Podanie przez Państwa danych osobowych w związku z ciążącym na Administratorze obowiązkiem prawnym jest obowiązkowe, a ich nieprzekazanie skutkować będzie brakiem realizacji celu, o którym mowa w punkcie 3.

9. Państwa dane mogą zostać przekazane podmiotom zewnętrznym na podstawie umowy powierzenia przetwarzania danych osobowych m.in. usługodawcom wykonującym usługi serwisu systemów informatycznych lub doradztwa prawnego, jak również podmiotom lub organom uprawnionym na podstawie przepisów prawa.

Załącznik nr 7 do uchwały nr 118/XXIII/25
Rady Gminy Grajewo
z dnia 12 grudnia 2025 r.

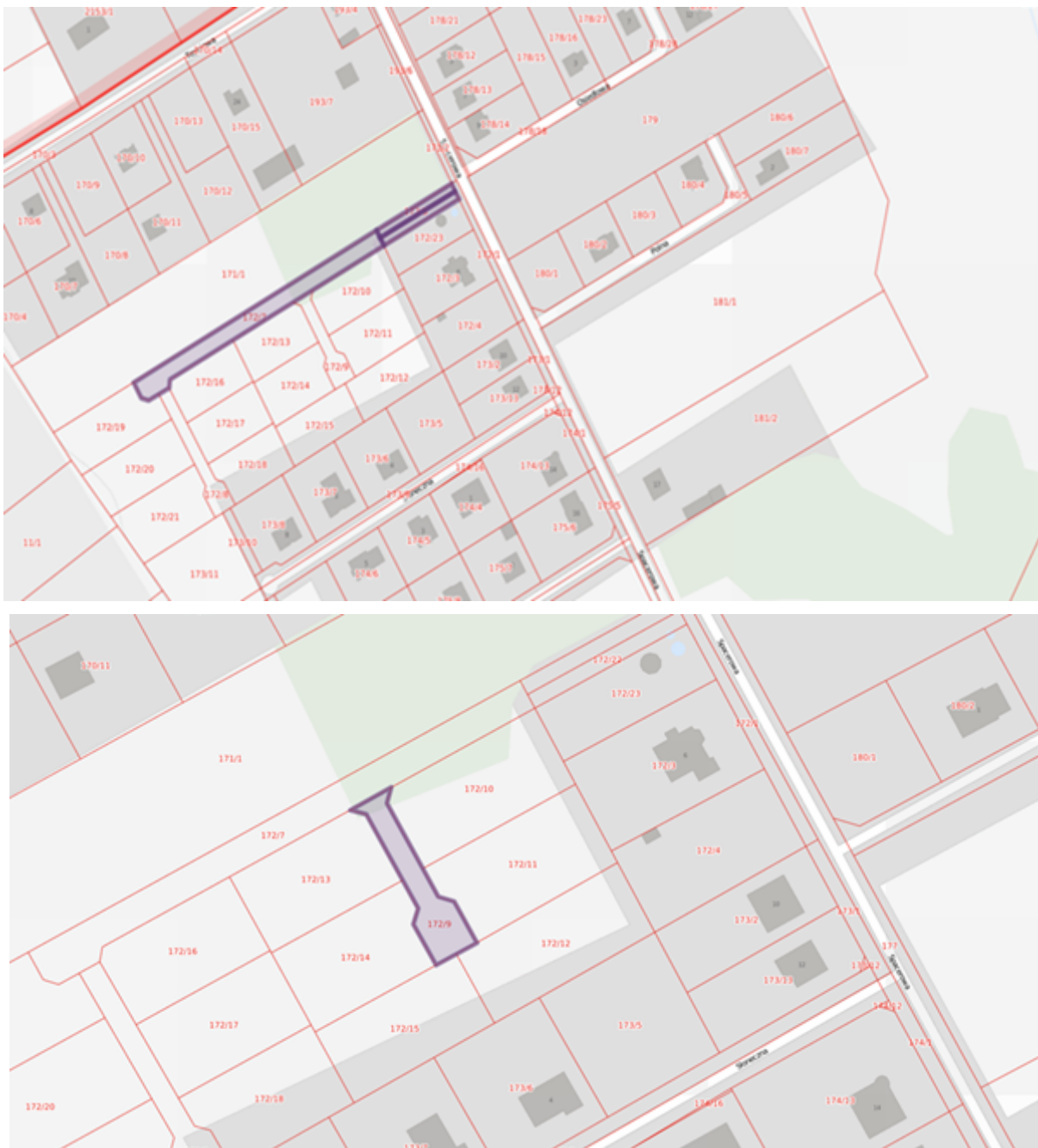
**Obwieszczenie
Wójta Gminy Grajewo
zawiadamiam
zawiadamiam
zawiadamiam**

Na podstawie art.5a ust.1, ust. 2, art. 30 ust. 1 ustawy z dnia 8 marca 1990 r. o samorządzie gminnym (Dz. U. z 2025 r. poz. 1465, poz. 1153), w związku z § Uchwały Nr 69/XIV/12 Rady Gminy Grajewo z dnia 29 lutego 2012 r. w sprawie określenia zasad i trybu przeprowadzania konsultacji z mieszkańcami Gminy Grajewo (Dz. Urz. Woj. Podl. z dnia 13 marca 2012 r. poz.891),

zawiadamiam

mieszkańców sołectwa Koszarówka, że w dniach od 21.01.2026 r. do 31.01.2026r. przeprowadzone będą konsultacje społeczne w **sprawie nadania nazw ulicom** dla dróg prywatnych wewnętrznych oznaczonych jako działki ew. 172/7, 172/5, 172/22, 172/8, 172/9 w miejscowości Koszarówka w gminie Grajewo, których przebieg przedstawiają poniższe mapy:





Konsultacje społeczne będą polegały na wyrażeniu opinii poprzez wypełnienie ankiety konsultacyjnej skierowanej do mieszkańców sołectwa Koszarówka.

Ankieta konsultacyjna dostępna będzie na stronie internetowej (www.gminagrajewo.pl), w Biuletynie Informacji Publicznej oraz w siedzibie Urzędu Gminy Grajewo, ul. Komunalna 6, 19-200 Grajewo (pokój nr 3).

Ankiety należy składać w formie pisemnej w Sekretariacie Urzędu Gminy Grajewo, za pomocą poczty elektronicznej na adres ePUAP (<https://bip-uggrajewo.wrotapodlasia.pl/>), poczty tradycyjnej kierowanej na adres Urząd Gminy Grajewo, ul. Komunalna 6, 19-200 Grajewo lub bezpośrednio do pracownika Referatu Planowania Przestrzennego i Rolnictwa w pokoju nr 3, w nieprzekraczalnym terminie do dnia **31.01.2026r.**

Ankiety, które wpłyną do Urzędu Gminy Grajewo po **31.01.2026r.** nie będą rozpatrywane, (w przypadku skorzystania z poczty tradycyjnej o dacie wpływu decyduje data stempla pocztowego).